

平面図 S=1:500

試掘内容

試掘①	W1.0×L1.5×H1.20	既設水道管の位置・土被り確認
-----	-----------------	----------------

給水管工事

宅内接続：21箇所	道路接続：25箇所
PPφ20（21箇所）	PPφ20（25箇所）

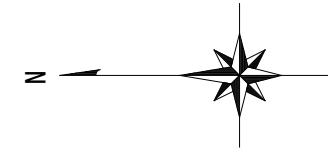
区画線工

実線・黄・W=15cm	5.6m
ゼブラ・白・W=45cm	1.8m



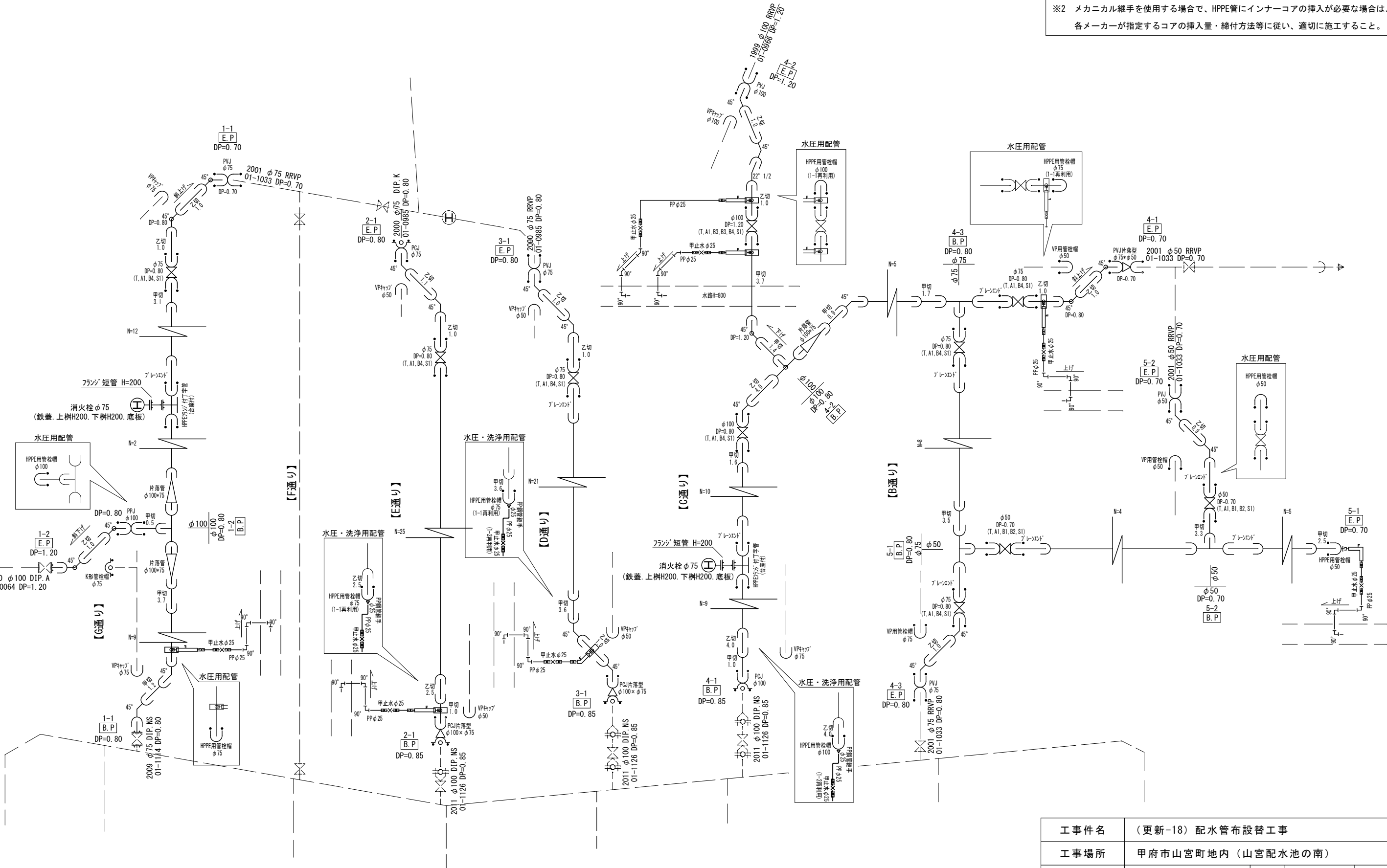
※縮尺はA2で出力した場合

工事件名	(更新-18) 配水管布設替工事					
工事場所	甲府市山宮町地内(山宮配水池の南)					
図面名	平面図	縮尺	1:500	分割	2/4	
甲府市上下水道局	管理番号	R6-更新-18	マイクNo.			



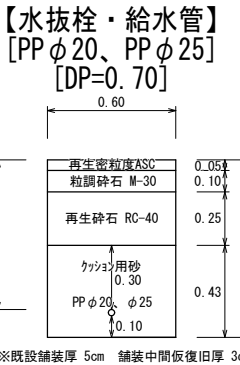
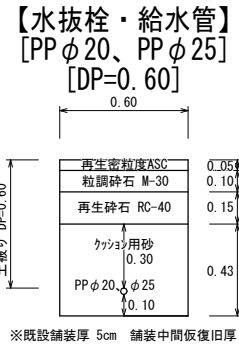
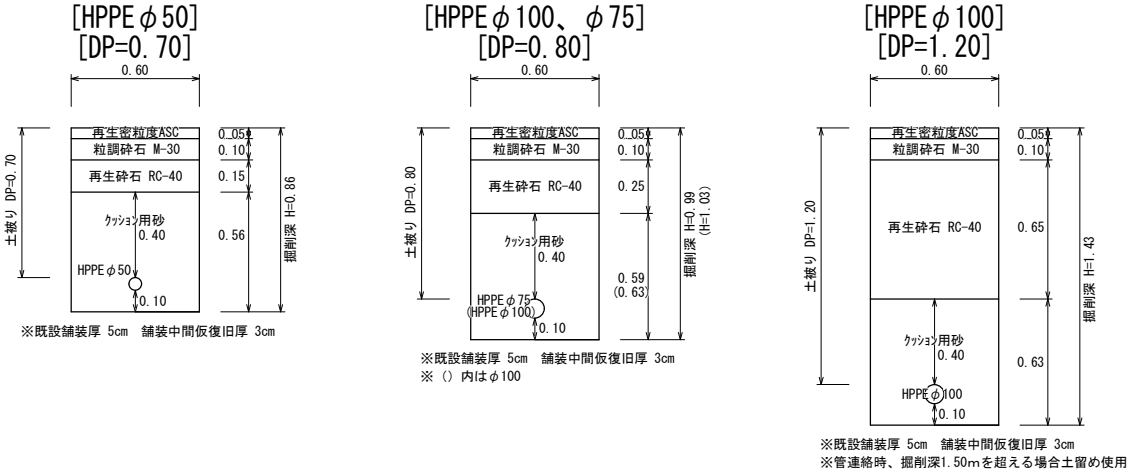
配管詳細図 S=任意

- ※1 掘削深がH=1.5mを超える場合には土留工（軽量鋼矢板）を施す
- ※2 メカニカル継手を使用する場合で、HPPE管にインナーコアの挿入が必要な場合は、各メーカーが指定するコアの挿入量・締付方法等に従い、適切に施工すること。

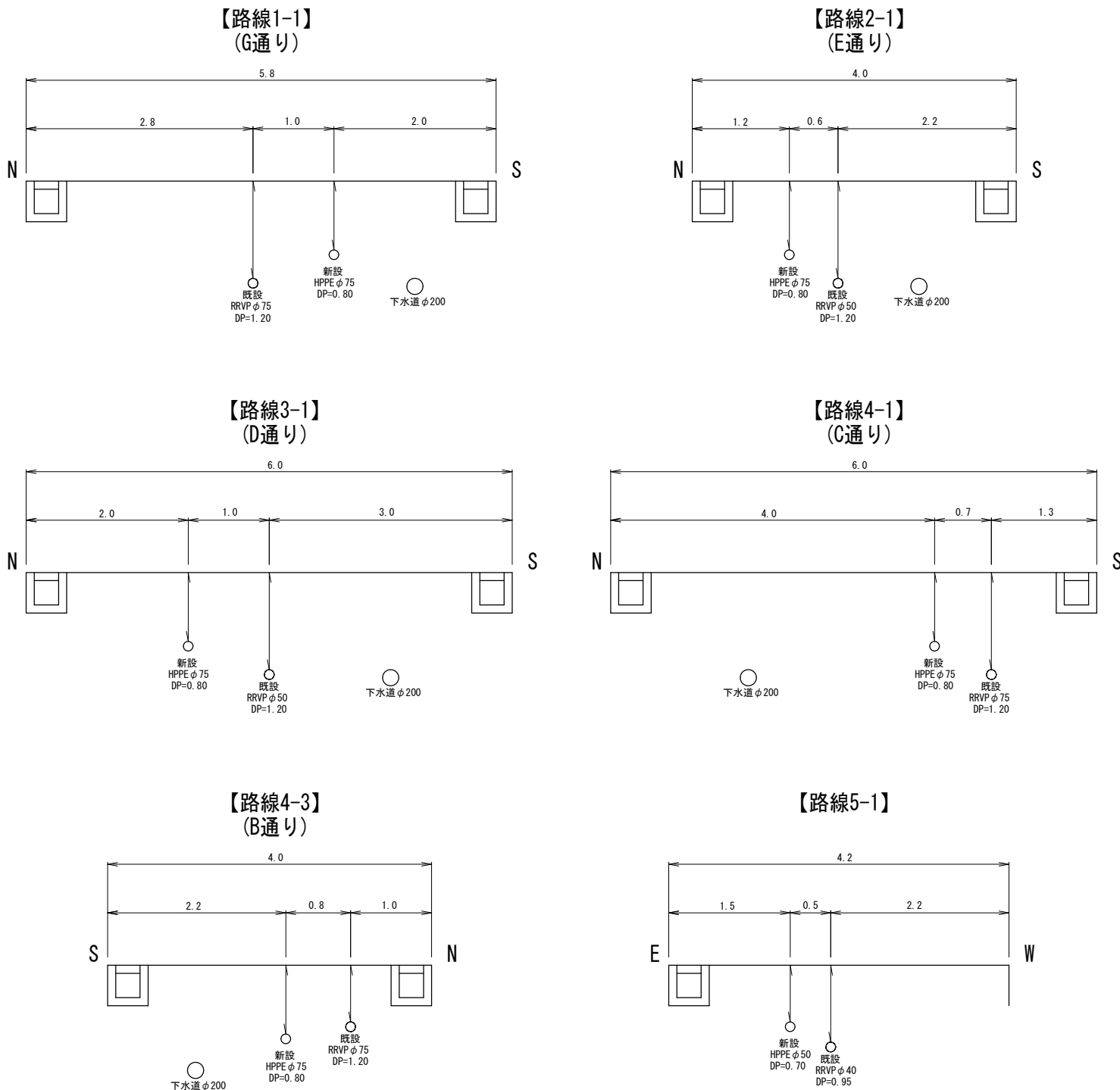


工事件名	(更新-18) 配水管布設替工事						
工事場所	甲府市山宮町地内（山宮配水池の南）						
図面名	配管詳細図	縮尺	任意	分割	3 / 4		
甲府市上下水道局	管理番号	R6-更新-18	マイクNo.				

土工標準図 S=1:25



標準断面図 S=1:50



※縮尺はA2で出力した場合

工事件名	(更新-18) 配水管布設替工事							
工事場所	甲府市山宮町地内(山宮配水池の南)							
図面名	土工標準図・標準断面図	縮尺	図示	分割	4 / 4			
甲府市上下水道局	管理番号	R6-更新-18	マイクNo.					