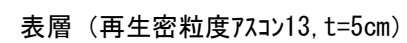


縮尺 1:500



縱 縮尺 1:250

横 縮尺 1:500



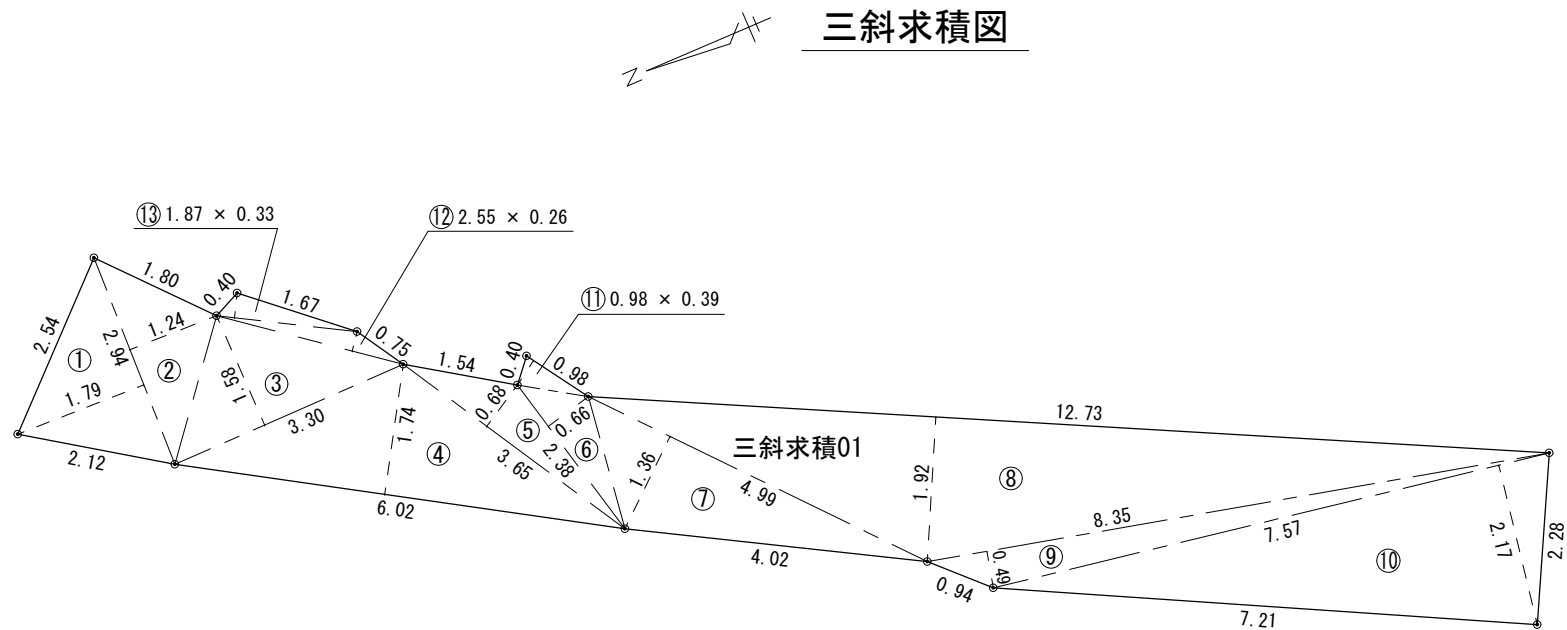
プライムコート (PK3)

不陸整正(補足材M-30, t=3cm)

工 事 件 名	(路4-8) 路面復旧工事				
工 事 場 所	甲府市住吉五丁目地内 (住吉神社の南東)				
図 面 名	1号箇所 平面図・展開図・舗装構成図 (1/1)	縮尺	図示		
甲府市上下水道局	管理番号	R6-路4-8	分割	1/30	

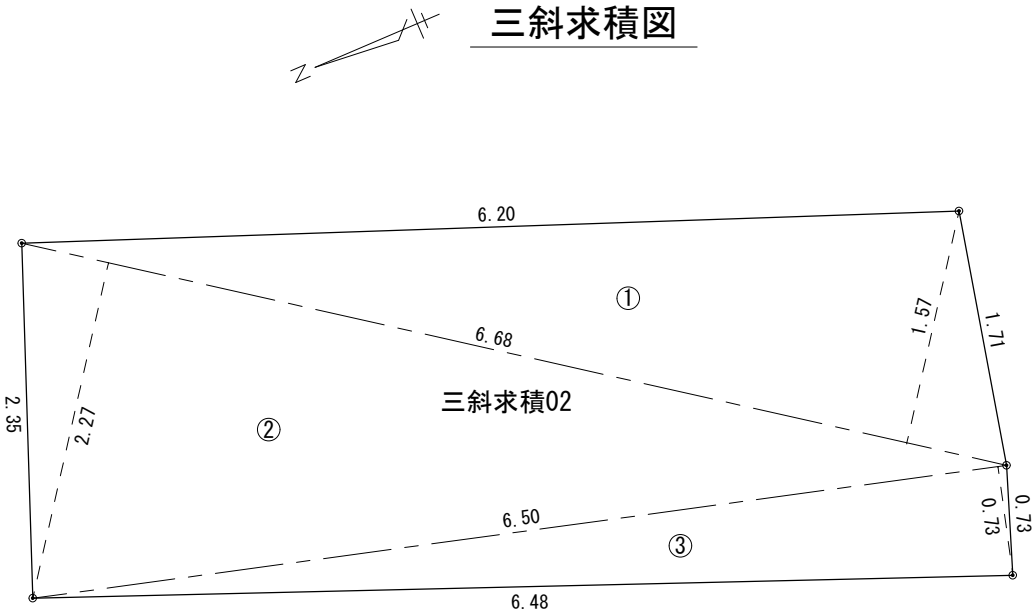
三斜求積表

地 番 符 号	三斜求積01		
	底 辺	高 さ	倍 面 積
①	2.94	1.79	5.262600
②	2.94	1.24	3.645600
③	3.30	1.58	5.214000
④	6.02	1.74	10.474800
⑤	3.65	0.68	2.482000
⑥	2.38	0.66	1.570800
⑦	4.99	1.36	6.786400
⑧	12.73	1.92	24.441600
⑨	8.35	0.49	4.091500
⑩	7.57	2.17	16.426900
⑪	0.98	0.39	0.382200
⑫	2.55	0.26	0.663000
⑬	1.87	0.33	0.617100
合 計			82.058500
合 計 面 積			41.0292500
地 積			41.02 m ²



工 事 件 名	(路4-8) 路面復旧工事			
工 事 場 所	甲府市住吉五丁目地内 (住吉神社の南東)			
図 面 名	1号箇所 三斜求積図 (1/2)	縮尺	1/100	
甲府市上下水道局	管理番号	R6-路4-8	分割	2/30

三斜求積表			
地 番	三斜求積02		
符 号	底 辺	高 さ	倍 面 積
①	6.68	1.57	10.487600
②	6.68	2.27	15.163600
③	6.50	0.73	4.745000
合 計			30.396200
合 計 面 積			15.1981000
地 積			15.19 m ²

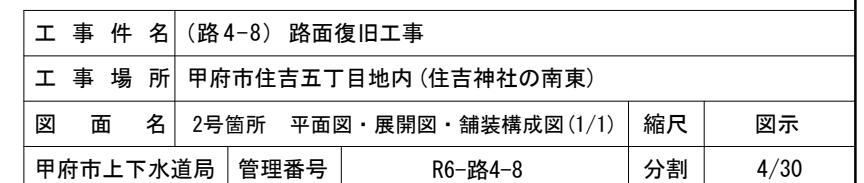


工 事 件 名	(路4-8) 路面復旧工事			
工 事 場 所	甲府市住吉五丁目地内 (住吉神社の南東)			
図 面 名	1号箇所 三斜求積図 (2/2)	縮尺	1/50	
甲府市上下水道局	管理番号	R6-路4-8	分割	3/30

縮尺 1:500



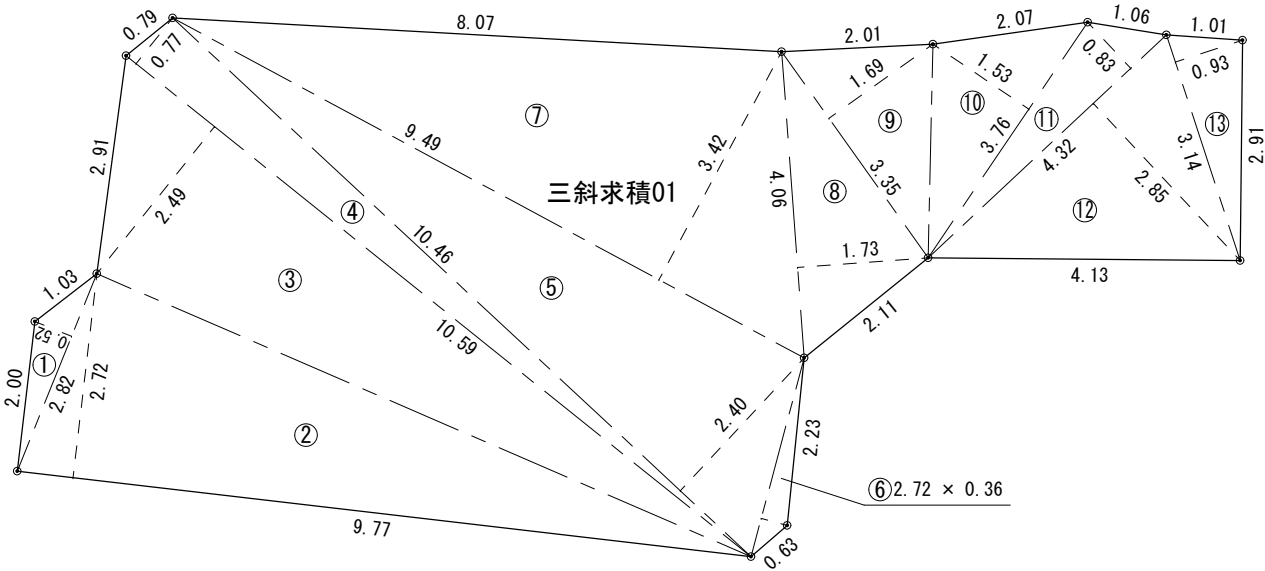
横 縮尺 1:500



三斜求積表

地 番 符 号	三斜求積01		
	底 辺	高 さ	倍 面 積
①	2.82	0.52	1.466400
②	9.77	2.72	26.574400
③	10.59	2.49	26.369100
④	10.59	0.77	8.154300
⑤	10.46	2.40	25.104000
⑥	2.72	0.36	0.979200
⑦	9.49	3.42	32.455800
⑧	4.06	1.73	7.023800
⑨	3.35	1.69	5.661500
⑩	3.76	1.53	5.752800
⑪	4.32	0.83	3.585600
⑫	4.32	2.85	12.312000
⑬	3.14	0.93	2.920200
合 計			158.359100
合 計 面 積			79.1795500
地 積			79.17 m ²

三斜求積図



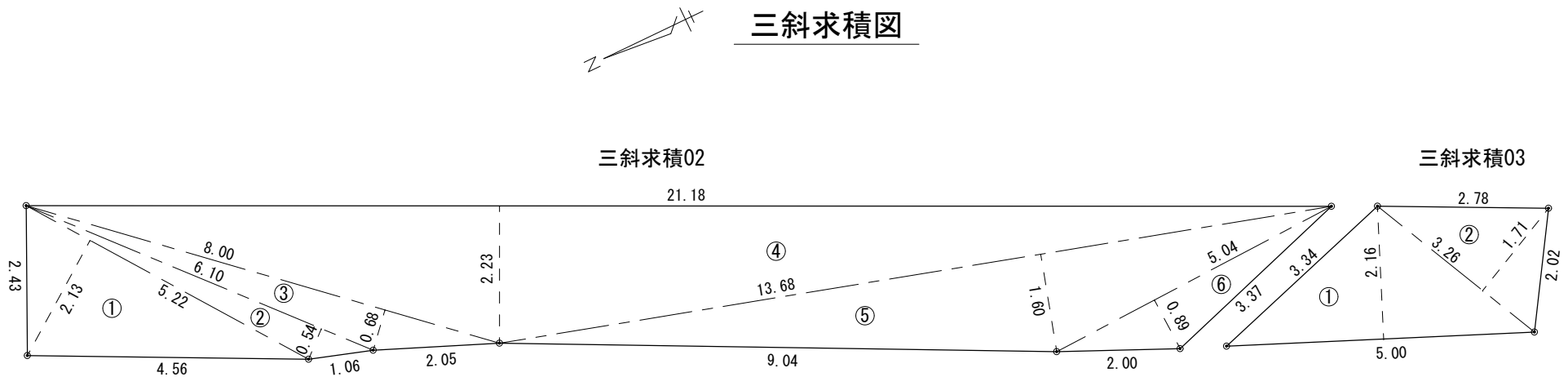
工 事 件 名		(路4-8) 路面復旧工事			
工 事 場 所		甲府市住吉五丁目地内 (住吉神社の南東)			
図 面 名		2号箇所 三斜求積図 (1/2)	縮尺	1/100	
甲府市上下水道局	管理番号	R6-路4-8	分割	5/30	

三斜求積表

地番 符号	三斜求積02		
	底 辺	高 さ	倍 面 積
①	5.22	2.13	11.118600
②	6.10	0.54	3.294000
③	8.00	0.68	5.440000
④	21.18	2.23	47.231400
⑤	13.68	1.60	21.888000
⑥	5.04	0.89	4.485600
合 計			93.457600
合 計 面 積			46.7288000
地 積			46.72㎡

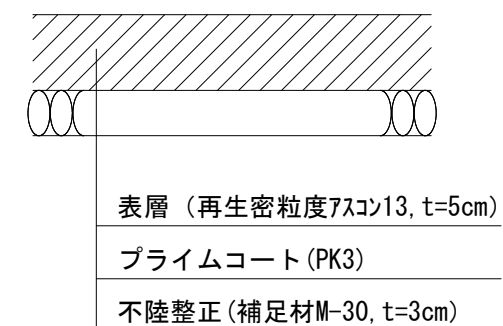
地番 符号	三斜求積03		
	底 辺	高 さ	倍 面 積
①	5.00	2.16	10.800000
②	3.26	1.71	5.574600
合 計			16.374600
合 計 面 積			8.1873000
地 積			8.18㎡

三斜求積図

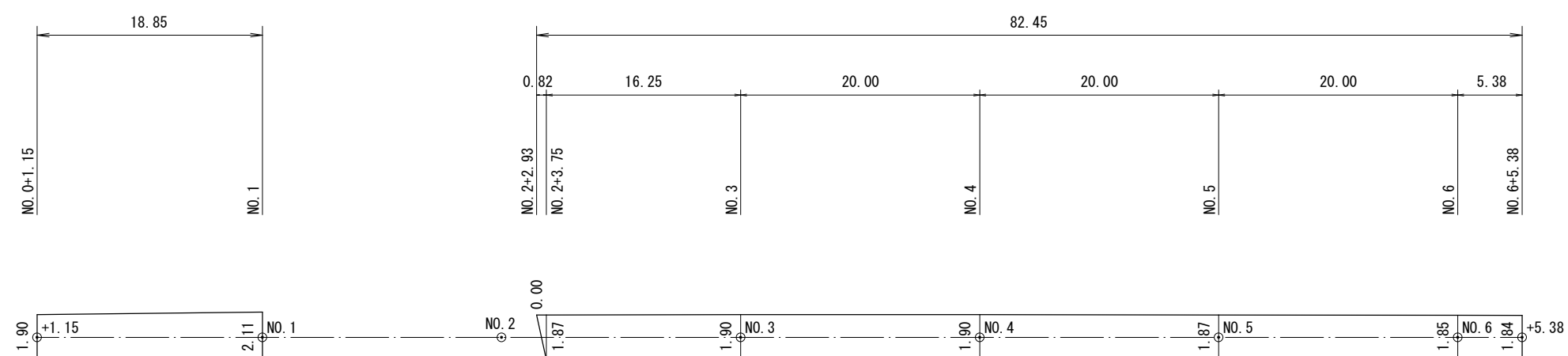


工 事 件 名	(路4-8) 路面復旧工事			
工 事 場 所	甲府市住吉五丁目地内 (住吉神社の南東)			
図 面 名	2号箇所 三斜求積図 (2/2)	縮尺	1/100	
甲府市上下水道局	管理番号	R6-路4-8	分割	6/30

縮尺 1:500



縱 縮尺 1:250
横 縮尺 1:500

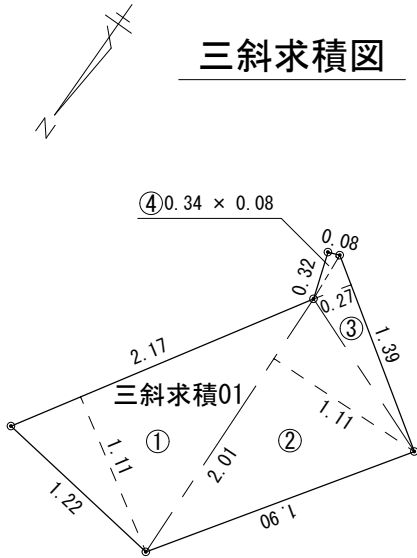


工 事 件 名	(路4-8) 路面復旧工事				
工 事 場 所	甲府市住吉五丁目地内 (住吉神社の南東)				
図 面 名	3号箇所	平面図・展開図・舗装構成図(1/1)	縮尺	図示	
甲府市上下水道局	管理番号	R6-路4-8	分割	7/30	

三斜求積表

地 番 符 号	三斜求積01		
	底 辺	高 さ	倍 面 積
①	2.17	1.11	2.408700
②	2.01	1.11	2.231100
③	1.39	0.27	0.375300
④	0.34	0.08	0.027200
合 計			5.042300
合 計 面 積			2.5211500
地 積			2.52 m ²

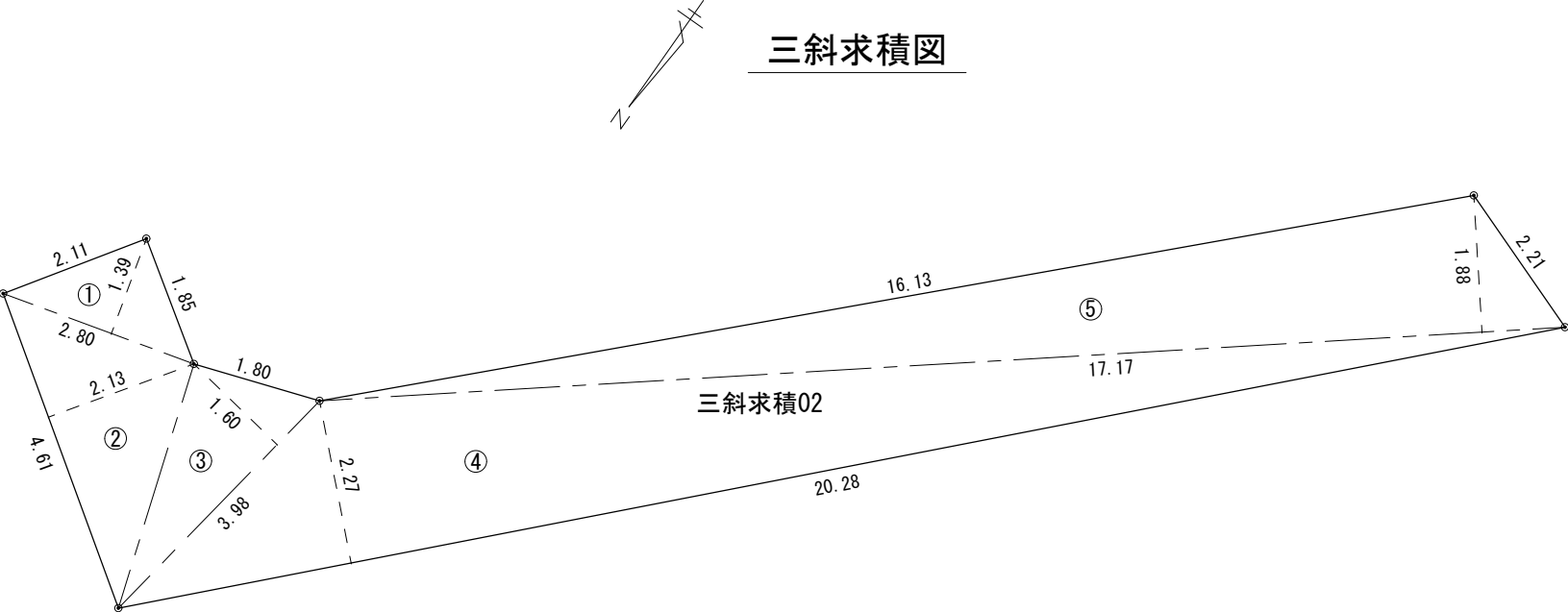
三斜求積図



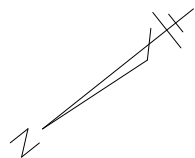
工 事 件 名		(路4-8) 路面復旧工事			
工 事 場 所		甲府市住吉五丁目地内 (住吉神社の南東)			
図 面 名		3号箇所 三斜求積図 (1/2)	縮尺	1/50	
甲府市上下水道局	管理番号	R6-路4-8	分割	8/30	

三斜求積表

地 番 符 号	三斜求積02		
	底 辺	高 さ	倍 面 積
①	2.80	1.39	3.892000
②	4.61	2.13	9.819300
③	3.98	1.60	6.368000
④	20.28	2.27	46.035600
⑤	17.17	1.88	32.279600
合 計			98.394500
合 計 面 積			49.1972500
地 積			49.19 m ²

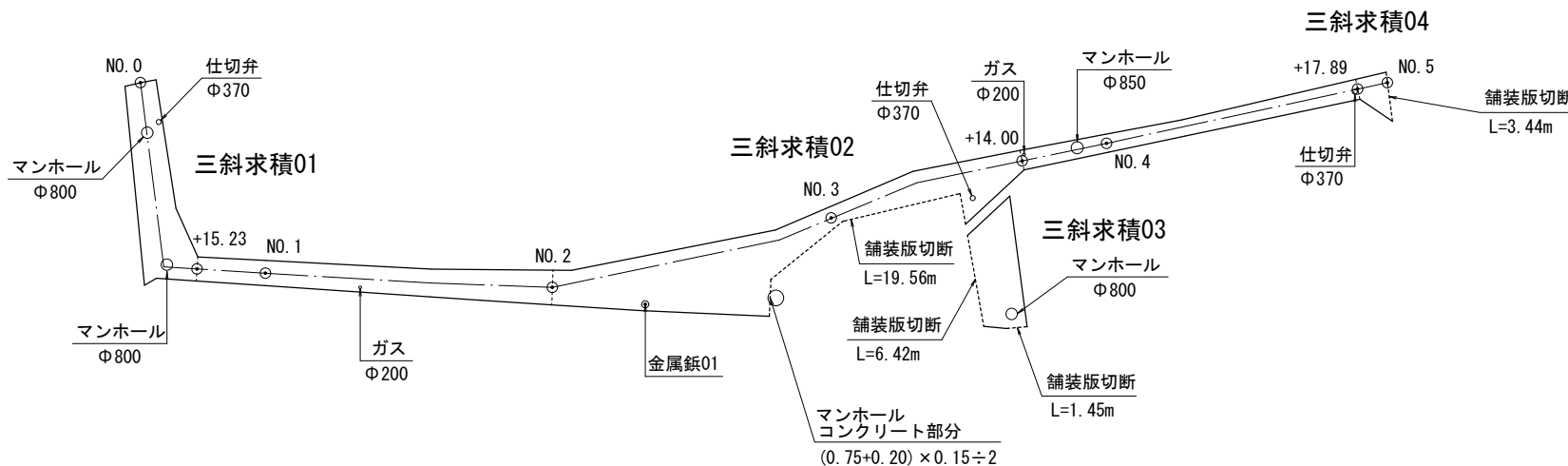


工 事 件 名	(路4-8) 路面復旧工事			
工 事 場 所	甲府市住吉五丁目地内 (住吉神社の南東)			
図 面 名	3号箇所 三斜求積図 (2/2)	縮尺	1/100	
甲府市上下水道局	管理番号	R6-路4-8	分割	9/30



平面図

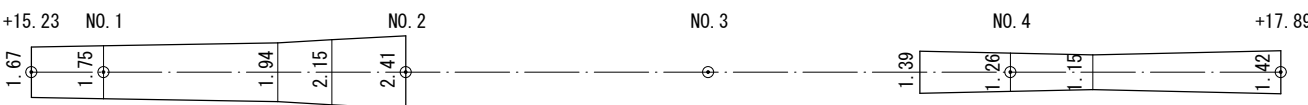
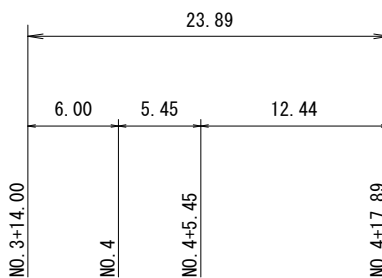
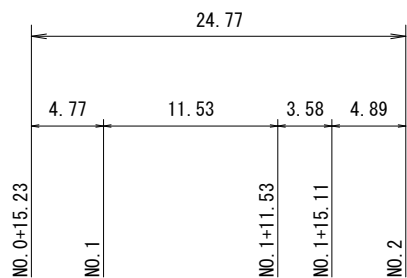
縮尺 1:500



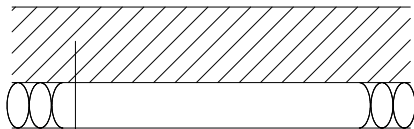
展開図

縦 縮尺 1:250

横 縮尺 1:500



舗装構成図



表層 (再生密粒度7スコン13, t=5cm)

プライムコート (PK3)

不陸整正 (補足材M-30, t=3cm)

工 事 件 名	(路4-8) 路面復旧工事			
工 事 場 所	甲府市住吉五丁目地内 (住吉神社の南東)			
図 面 名	4号箇所 平面図・展開図・舗装構成図 (1/1)	縮尺	図示	
甲府市上下水道局	管理番号	R6-路4-8	分割	10/30

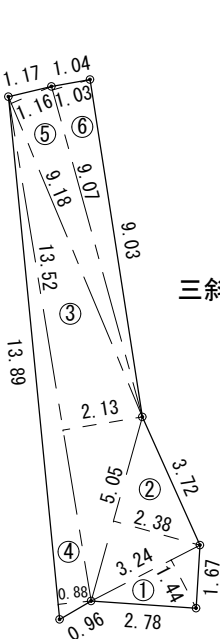
三斜求積表

地 番 符 号	三斜求積01		底 辺	高 さ	倍 面 積
①			3.24	1.44	4.665600
②			5.05	2.38	12.019000
③			13.52	2.13	28.797600
④			13.89	0.88	12.223200
⑤			9.18	1.16	10.648800
⑥			9.07	1.03	9.342100
				合 計	77.696300
				合 計 面 積	38.8481500
				地 積	38.84 m ²

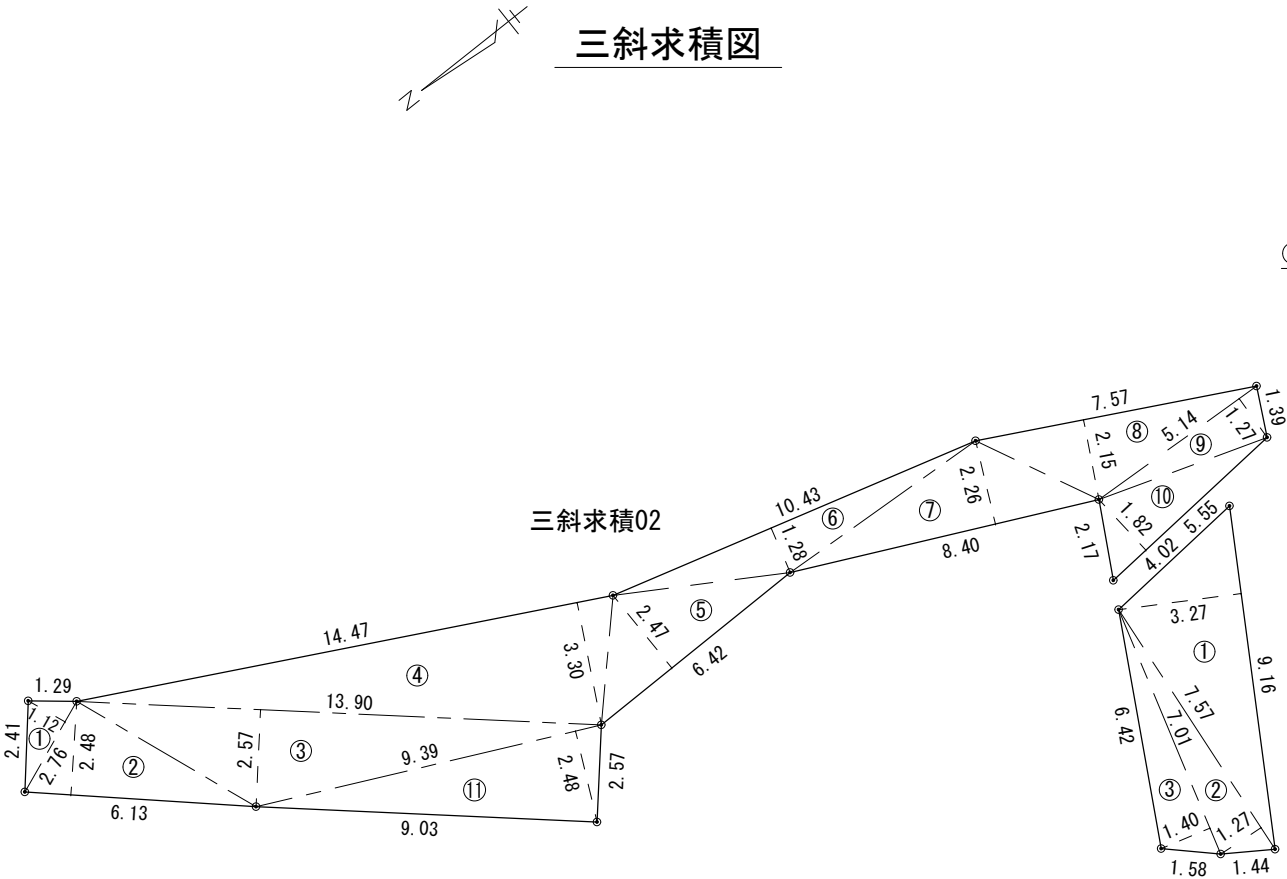
地 番 符 号	三斜求積02		底 辺	高 さ	倍 面 積
①			2.76	1.12	3.091200
②			6.13	2.48	15.202400
③			13.90	2.57	35.723000
④			14.47	3.30	47.751000
⑤			6.42	2.47	15.857400
⑥			10.43	1.28	13.350400
⑦			8.40	2.26	18.984000
⑧			7.57	2.15	16.275500
⑨			5.14	1.27	6.527800
⑩			5.55	1.82	10.101000
⑪			9.39	2.48	23.287200
				合 計	206.150900
				合 計 面 積	103.0754500
				地 積	103.07 m ²

地 番 符 号	三斜求積03		底 辺	高 さ	倍 面 積
①			9.16	3.27	29.953200
②			7.57	1.27	9.613900
③			7.01	1.40	9.814000
				合 計	49.381100
				合 計 面 積	24.6905500
				地 積	24.69 m ²

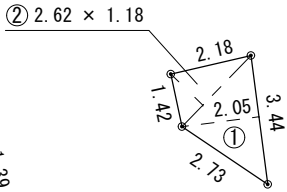
地 番 符 号	三斜求積04		底 辺	高 さ	倍 面 積
①			3.44	2.05	7.052000
②			2.62	1.18	3.091600
				合 計	10.143600
				合 計 面 積	5.0718000
				地 積	5.07 m ²



三斜求積01



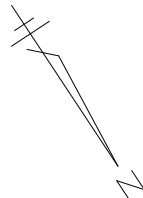
三斜求積02



三斜求積04

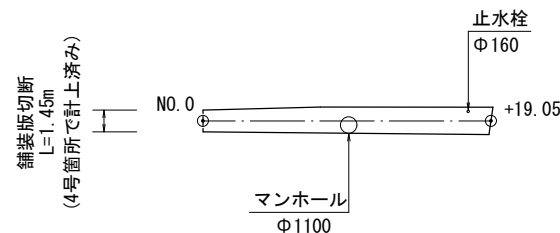
三斜求積03

工 事 件 名	(路4-8) 路面復旧工事			
工 事 場 所	甲府市住吉五丁目地内 (住吉神社の南東)			
図 面 名	4号箇所 三斜求積図 (1/1)	縮 尺	1/200	
甲府市上下水道局	管理番号	R6-路4-8	分割	11/30

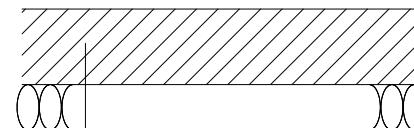


平面図

縮尺 1:500



舗装構成図



表層 (再生密粒度アスコン13, t=5cm)

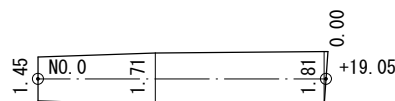
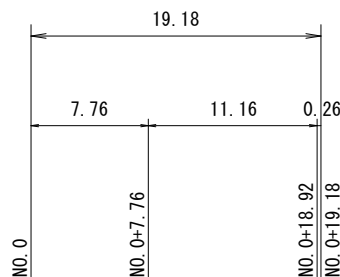
プライムコート (PK3)

不陸整正 (補足材M-30, t=3cm)

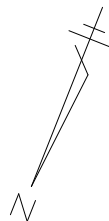
展開図

縦 縮尺 1:250

横 縮尺 1:500

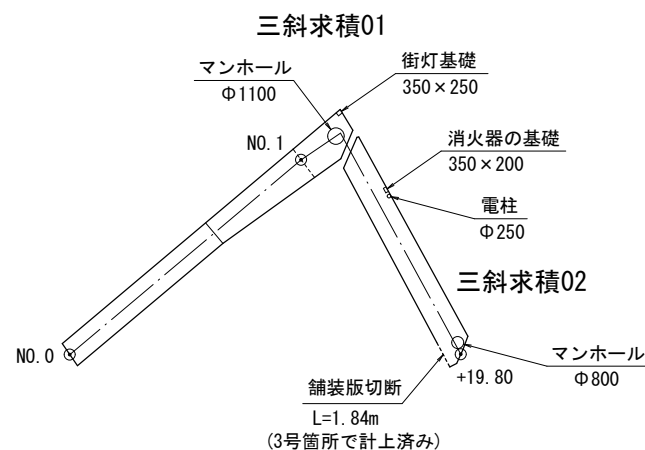


工 事 件 名	(路4-8) 路面復旧工事			
工 事 場 所	甲府市住吉五丁目地内 (住吉神社の南東)			
図 面 名	5号箇所 平面図・展開図・舗装構成図 (1/1)	縮尺	図示	
甲府市上下水道局	管理番号	R6-路4-8	分割	12/30

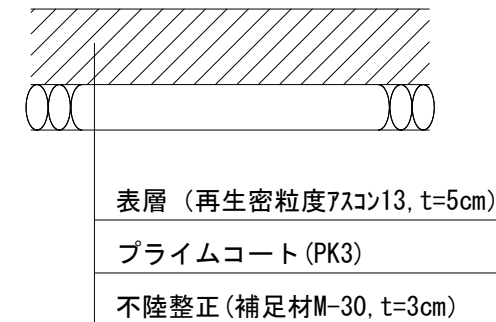


平面図

縮尺 1:500



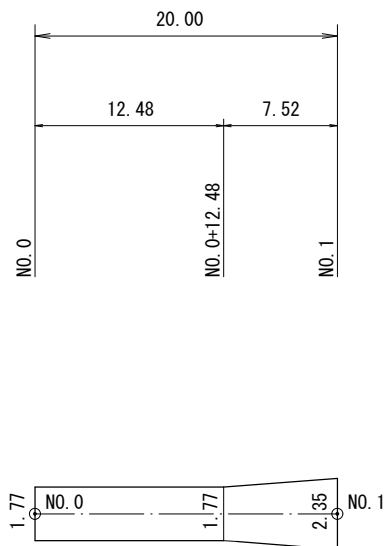
舗装構成図



展開図

縦 縮尺 1:250

横 縮尺 1:500

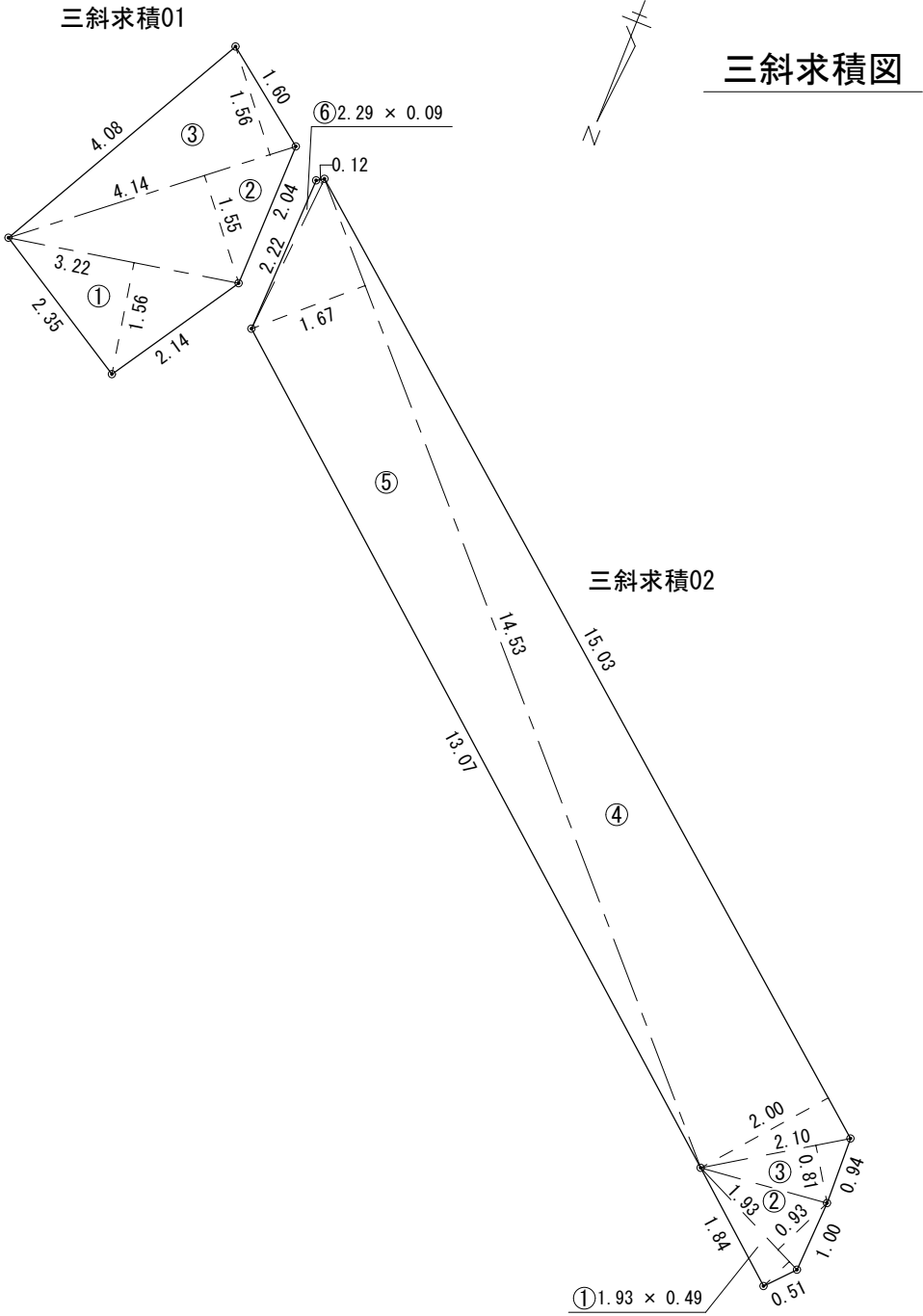


工 事 件 名	(路4-8) 路面復旧工事			
工 事 場 所	甲府市住吉五丁目地内 (住吉神社の南東)			
図 面 名	6号箇所 平面図・展開図・舗装構成図 (1/1)	縮尺	図示	
甲府市上下水道局	管理番号	R6-路4-8	分割	13/30

三斜求積表

地 番 符 号	三斜求積01		
	底 辺	高 さ	倍 面 積
①	3.22	1.56	5.023200
②	4.14	1.55	6.417000
③	4.14	1.56	6.458400
合 計			17.898600
合 計 面 積			8.9493000
地 積			8.94 m ²

地 番 符 号	三斜求積02		
	底 辺	高 さ	倍 面 積
①	1.93	0.49	0.945700
②	1.93	0.93	1.794900
③	2.10	0.81	1.701000
④	15.03	2.00	30.060000
⑤	14.53	1.67	24.265100
⑥	2.29	0.09	0.206100
合 計			58.972800
合 計 面 積			29.4864000
地 積			29.48 m ²

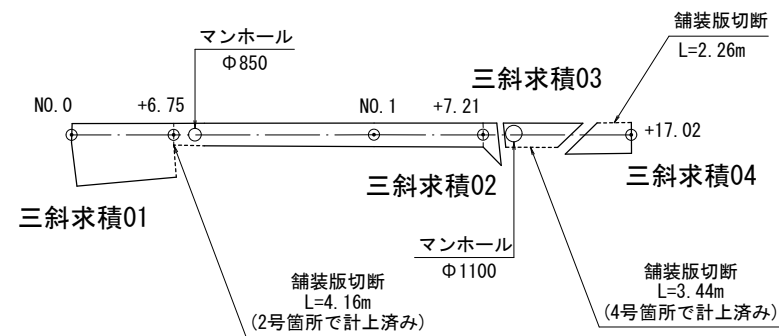


工 事 件 名	(路4-8) 路面復旧工事			
工 事 場 所	甲府市住吉五丁目地内 (住吉神社の南東)			
図 面 名	6号箇所 三斜求積図 (1/1)	縮尺	1/100	
甲府市上下水道局	管理番号	R6-路4-8	分割	14/30

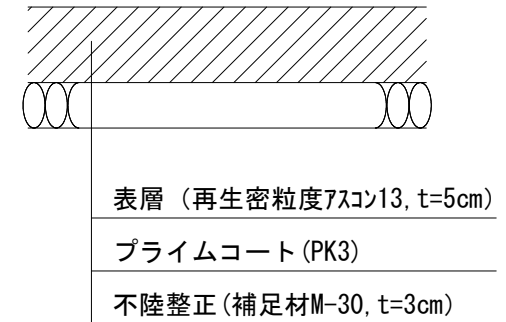


平面図

縮尺 1:500



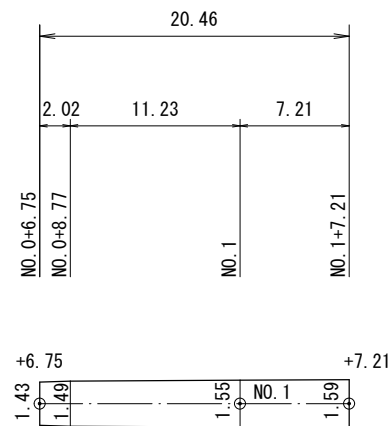
舗装構成図



展開図

縦 縮尺 1:250

横 縮尺 1:500



工 事 件 名	(路4-8) 路面復旧工事			
工 事 場 所	甲府市住吉五丁目地内 (住吉神社の南東)			
図 面 名	7号箇所 平面図・展開図・舗装構成図 (1/1)	縮尺	図示	
甲府市上下水道局	管理番号	R6-路4-8	分割	15/30

三斜求積表

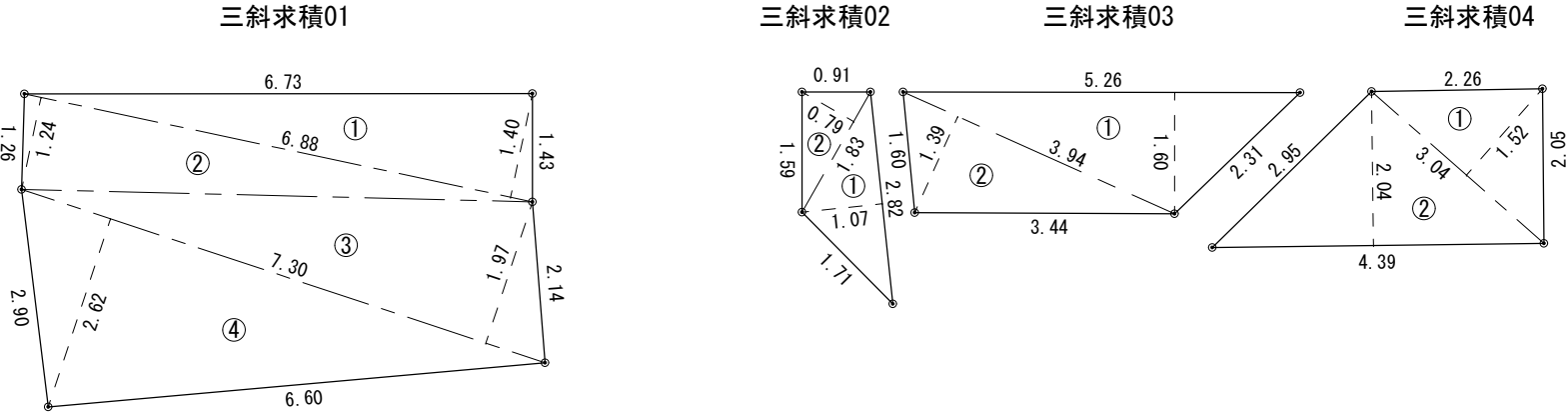
地 番 符 号	三斜求積01		
	底 辺	高 さ	倍 面 積
①	6.88	1.40	9.632000
②	6.88	1.24	8.531200
③	7.30	1.97	14.381000
④	7.30	2.62	19.126000
		合 計	51.670200
	合 計	面 積	25.8351000
	地 積		25.83 m ²

地 番 符 号	三斜求積02		
	底 辺	高 さ	倍 面 積
①	2.82	1.07	3.017400
②	1.83	0.79	1.445700
		合 計	4.463100
	合 計	面 積	2.2315500
	地 積		2.23 m ²

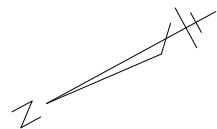
地 番 符 号	三斜求積03		
	底 辺	高 さ	倍 面 積
①	5.26	1.60	8.416000
②	3.94	1.39	5.476600
		合 計	13.892600
	合 計	面 積	6.9463000
	地 積		6.94 m ²

地 番 符 号	三斜求積04		
	底 辺	高 さ	倍 面 積
①	3.04	1.52	4.620800
②	4.39	2.04	8.955600
		合 計	13.576400
	合 計	面 積	6.7882000
	地 積		6.78 m ²

三斜求積図

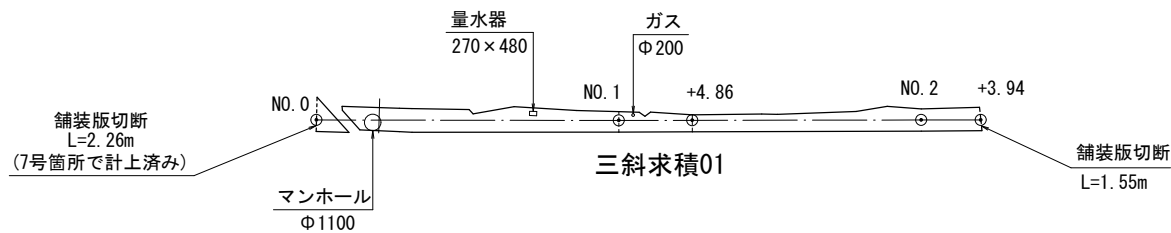


工 事 件 名	(路4-8) 路面復旧工事			
工 事 場 所	甲府市住吉五丁目地内 (住吉神社の南東)			
図 面 名	7号箇所 三斜求積図 (1/1)	縮尺	1/100	
甲府市上下水道局	管理番号	R6-路4-8	分割	16/30

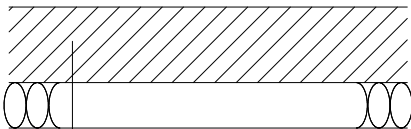


平面図

縮尺 1:500



舗装構成図



表層 (再生密粒度7スコン13, t=5cm)

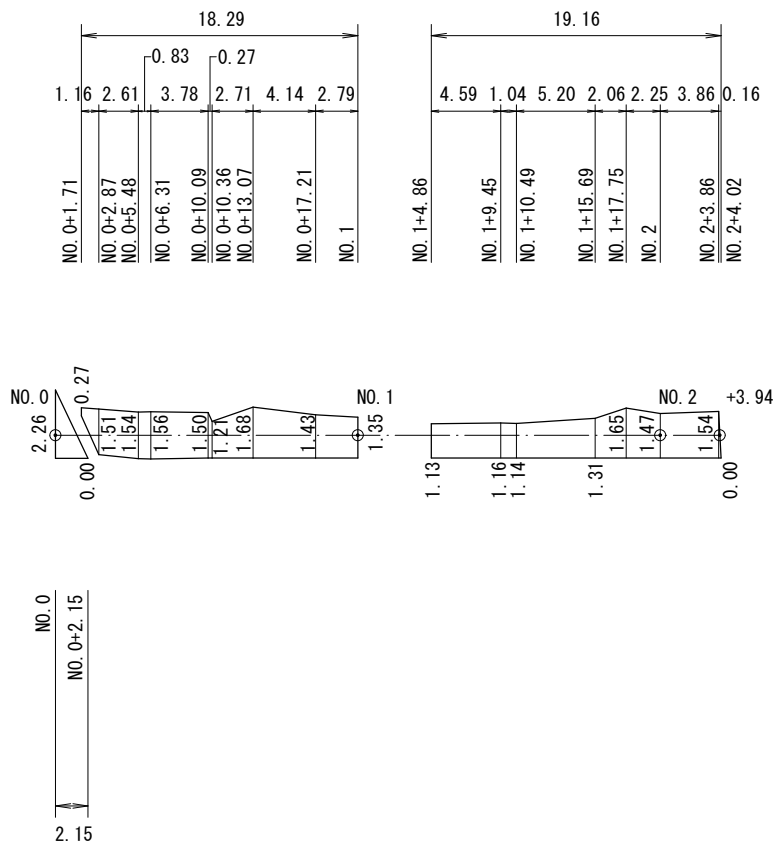
プライムコート (PK3)

不陸整正 (補足材M-30, t=3cm)

展開図

縦 縮尺 1:250

横 縮尺 1:500

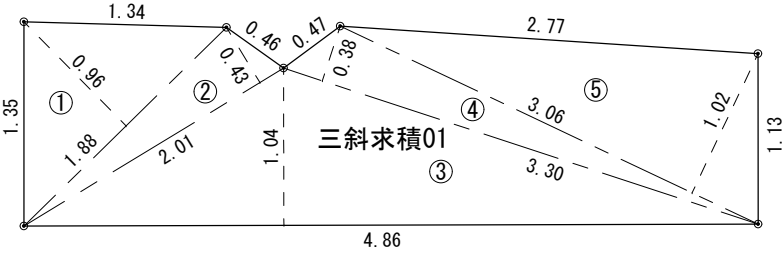


工 事 件 名	(路4-8) 路面復旧工事			
工 事 場 所	甲府市住吉五丁目地内 (住吉神社の南東)			
図 面 名	8号箇所 平面図・展開図・舗装構成図 (1/1)	縮尺	図示	
甲府市上下水道局	管理番号	R6-路4-8	分割	17/30

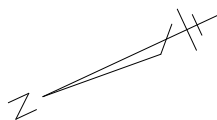
三斜求積表

地 番 符 号	三斜求積01		
	底 辺	高 さ	倍 面 積
①	1.88	0.96	1.804800
②	2.01	0.43	0.864300
③	4.86	1.04	5.054400
④	3.30	0.38	1.254000
⑤	3.06	1.02	3.121200
合 計			12.098700
合 計 面 積			6.0493500
地 積			6.04 m ²

三斜求積図

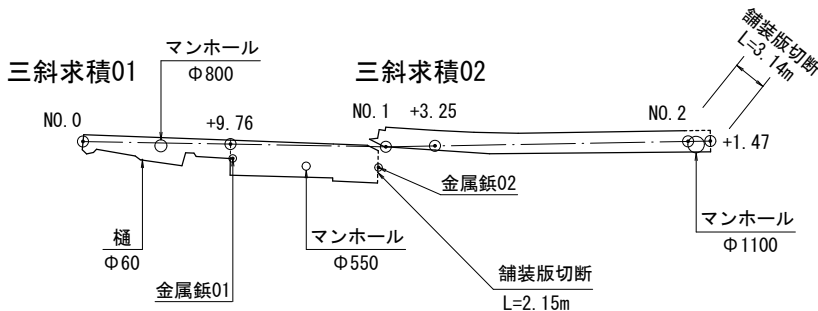


工 事 件 名		(路4-8) 路面復旧工事			
工 事 場 所		甲府市住吉五丁目地内 (住吉神社の南東)			
図 面 名		8号箇所 三斜求積図 (1/1)	縮尺	1/50	
甲府市上下水道局	管理番号	R6-路4-8	分割	18/30	

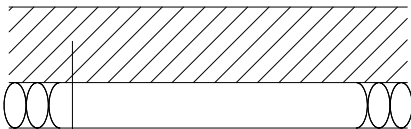


平面図

縮尺 1:500



舗装構成図



表層 (再生密粒度7スコン13, t=5cm)

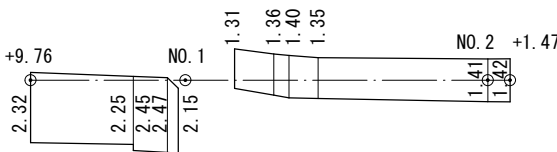
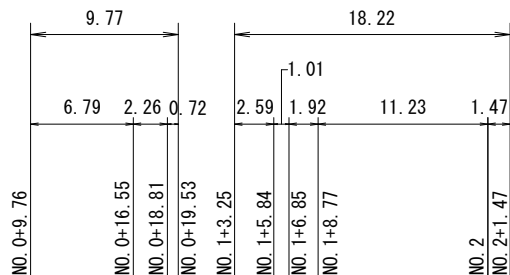
プライムコート (PK3)

不陸整正 (補足材M-30, t=3cm)

展開図

縦 縮尺 1:250

横 縮尺 1:500

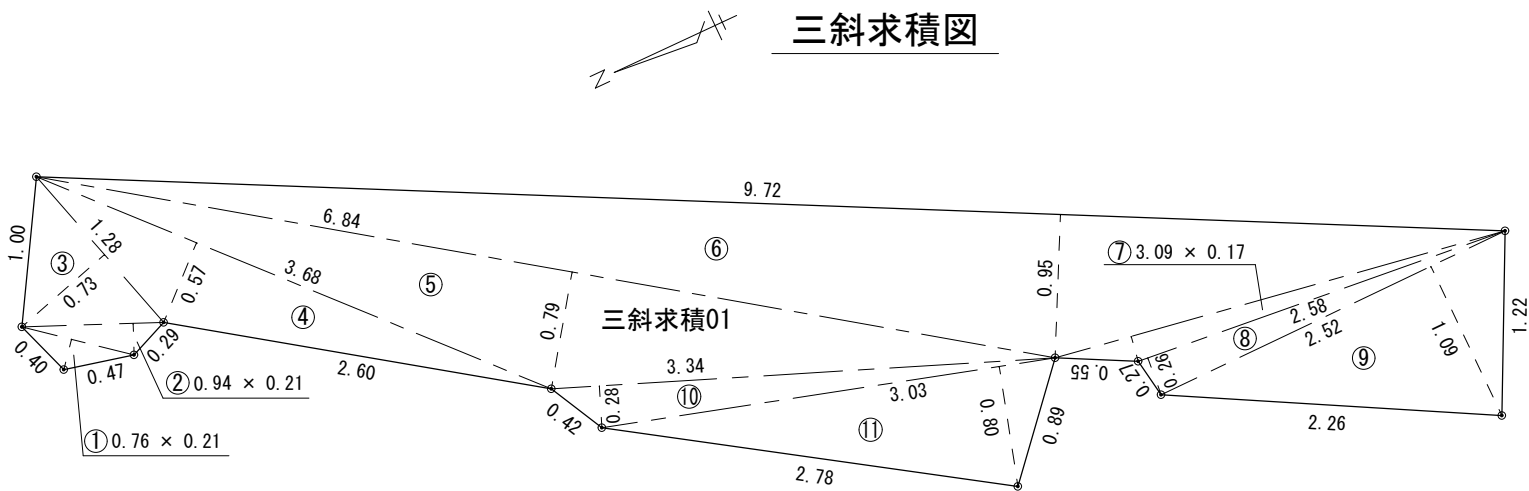


工 事 件 名	(路4-8) 路面復旧工事				
工 事 場 所	甲府市住吉五丁目地内 (住吉神社の南東)				
図 面 名	9号箇所 平面図・展開図・舗装構成図 (1/1)	縮尺	図示		
甲府市上下水道局	管理番号	R6-路4-8	分割	19/30	

三斜求積表

地 番 符 号	三斜求積01		
	底 辺	高 さ	倍 面 積
①	0.76	0.21	0.159600
②	0.94	0.21	0.197400
③	1.28	0.73	0.934400
④	3.68	0.57	2.097600
⑤	6.84	0.79	5.403600
⑥	9.72	0.95	9.234000
⑦	3.09	0.17	0.525300
⑧	2.58	0.26	0.670800
⑨	2.52	1.09	2.746800
⑩	3.34	0.28	0.935200
⑪	3.03	0.80	2.424000
合 計			25.328700
合 計 面 積			12.6643500
地 積			12.66 m ²

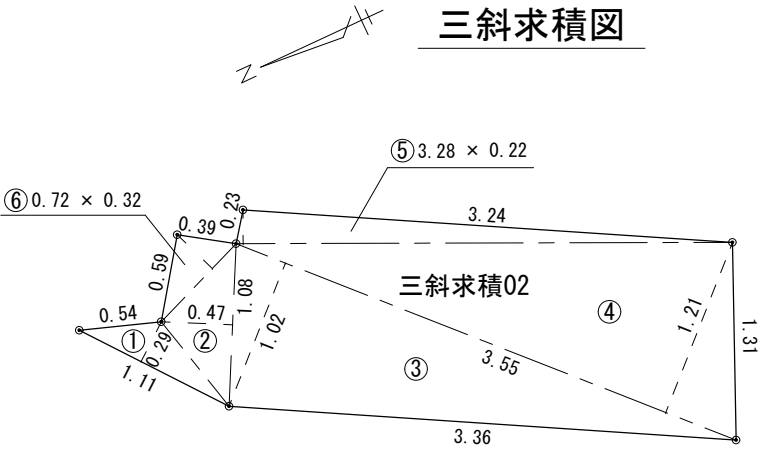
三斜求積図



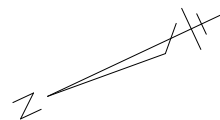
工 事 件 名	(路4-8) 路面復旧工事				
工 事 場 所	甲府市住吉五丁目地内 (住吉神社の南東)				
図 面 名	9号箇所	三斜求積図 (1/2)	縮尺	1/50	
甲府市上下水道局	管理番号	R6-路4-8	分割	20/30	

三斜求積表

地 番 符 号	三斜求積02		倍 面 積
	底 辺	高 さ	
①	1.11	0.29	0.321900
②	1.08	0.47	0.507600
③	3.55	1.02	3.621000
④	3.55	1.21	4.295500
⑤	3.28	0.22	0.721600
⑥	0.72	0.32	0.230400
合 計			9.698000
合 計 面 積			4.8490000
地 積			4.84 m ²

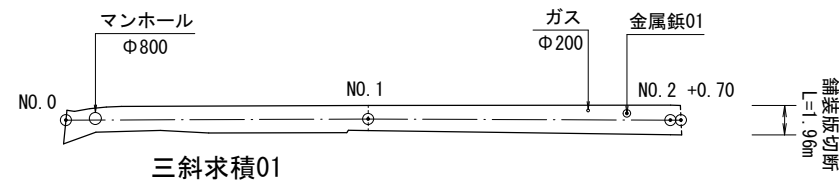


工 事 件 名	(路4-8) 路面復旧工事			
工 事 場 所	甲府市住吉五丁目地内 (住吉神社の南東)			
図 面 名	9号箇所 三斜求積図 (2/2)	縮尺	1/50	
甲府市上下水道局	管理番号	R6-路4-8	分割	21/30

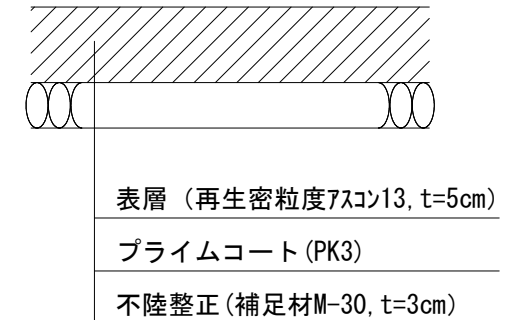


平面図

縮尺 1:500



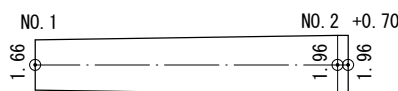
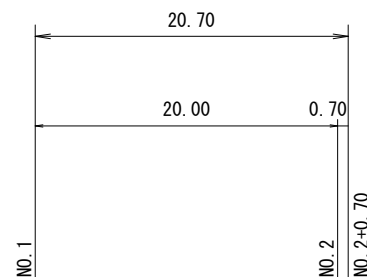
舗装構成図



展開図

縦 縮尺 1:250

横 縮尺 1:500

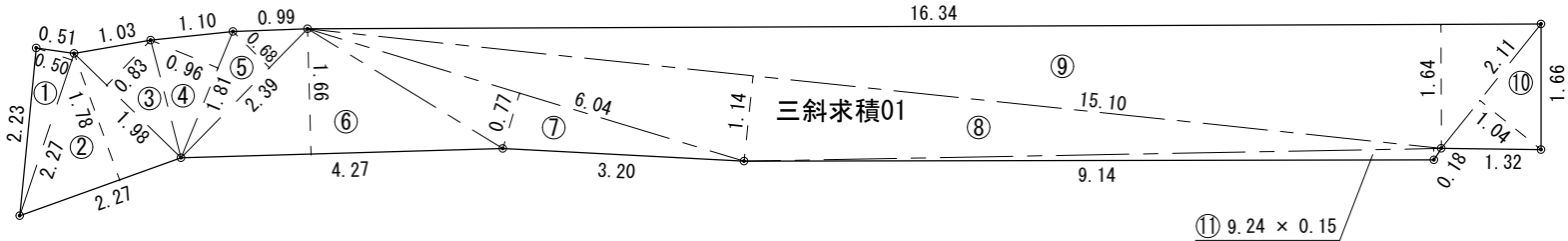


工 事 件 名	(路4-8) 路面復旧工事			
工 事 場 所	甲府市住吉五丁目地内 (住吉神社の南東)			
図 面 名	10号箇所 平面図・展開図・舗装構成図 (1/1)	縮尺	図示	
甲府市上下水道局	管理番号	R6-路4-8	分割	22/30

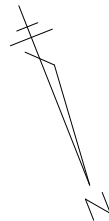
三斜求積表

地 番 符 号	三斜求積01		
	底 辺	高 さ	倍 面 積
①	2.27	0.50	1.135000
②	2.27	1.78	4.040600
③	1.98	0.83	1.643400
④	1.81	0.96	1.737600
⑤	2.39	0.68	1.625200
⑥	4.27	1.66	7.088200
⑦	6.04	0.77	4.650800
⑧	15.10	1.14	17.214000
⑨	16.34	1.64	26.797600
⑩	2.11	1.04	2.194400
⑪	9.24	0.15	1.386000
合 計			69.512800
合 計 面 積			34.7564000
地 積			34.75 m ²

三斜求積図

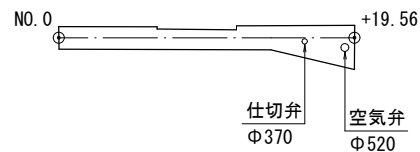


工 事 件 名	(路4-8) 路面復旧工事				
工 事 場 所	甲府市住吉五丁目地内 (住吉神社の南東)				
図 面 名	10号箇所 三斜求積図 (1/1)	縮尺	1/100		
甲府市上下水道局	管理番号	R6-路4-8	分割	23/30	

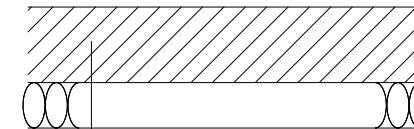


平面図

縮尺 1:500



舗装構成図



表層（再生密粒度7スコン13, t=5cm）

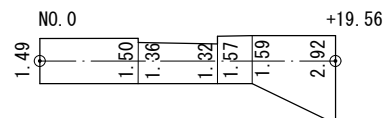
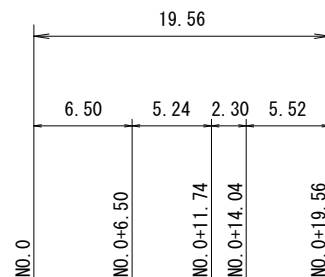
プライムコート (PK3)

不陸整正（補足材M-30, t=3cm）

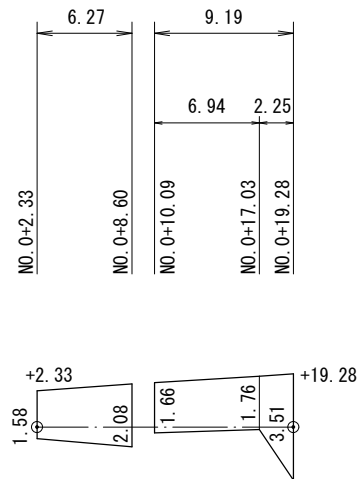
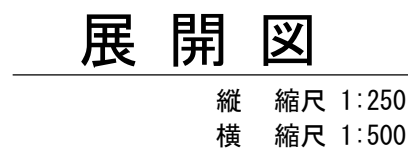
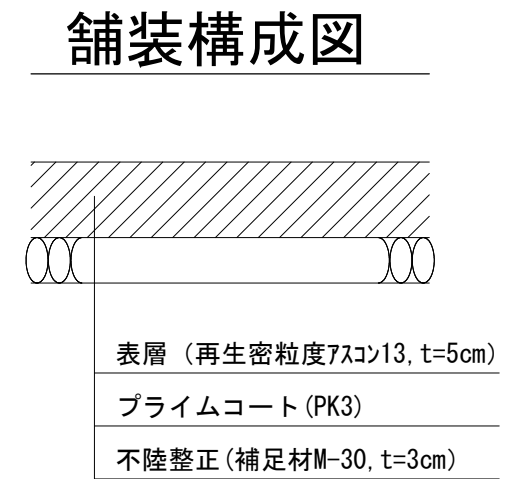
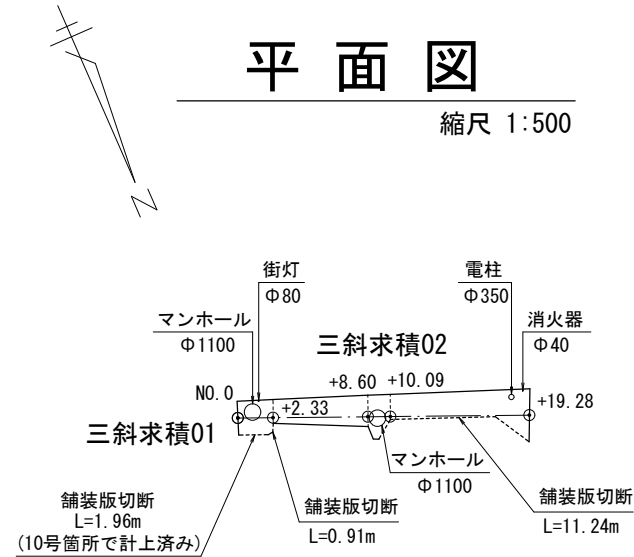
展開図

縦 縮尺 1:250

横 縮尺 1:500



工 事 件 名	(路4-8) 路面復旧工事			
工 事 場 所	甲府市住吉五丁目地内 (住吉神社の南東)			
図 面 名	11号箇所 平面図・展開図・舗装構成図 (1/1)	縮尺	図示	
甲府市上下水道局	管理番号	R6-路4-8	分割	24/30

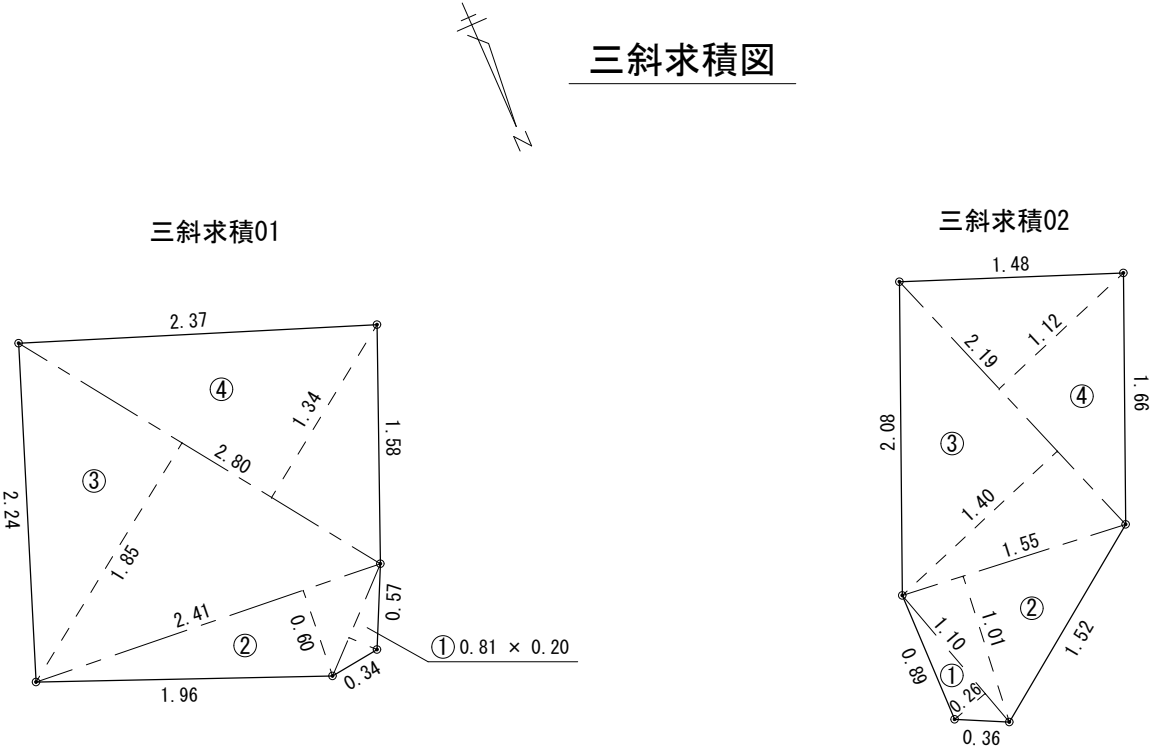


工 事 件 名	(路4-8) 路面復旧工事			
工 事 場 所	甲府市住吉五丁目地内 (住吉神社の南東)			
図 面 名	12号箇所 平面図・展開図・舗装構成図 (1/1)	縮尺	図示	
甲府市上下水道局	管理番号	R6-路4-8	分割	25/30

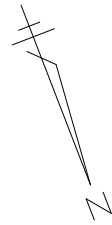
三斜求積表

地 番 符 号	三斜求積01		
	底 辺	高 さ	倍 面 積
①	0.81	0.20	0.162000
②	2.41	0.60	1.446000
③	2.80	1.85	5.180000
④	2.80	1.34	3.752000
合 計			10.540000
合 計 面 積			5.270000
地 積			5.27 m ²

地 番 符 号	三斜求積02		
	底 辺	高 さ	倍 面 積
①	1.10	0.26	0.286000
②	1.55	1.01	1.565500
③	2.19	1.40	3.066000
④	2.19	1.12	2.452800
合 計			7.370300
合 計 面 積			3.6851500
地 積			3.68 m ²

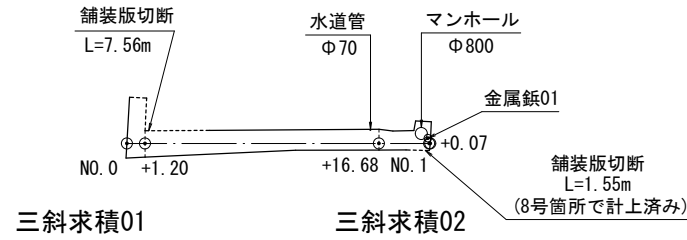


工 事 件 名	(路4-8) 路面復旧工事			
工 事 場 所	甲府市住吉五丁目地内 (住吉神社の南東)			
図 面 名	12号箇所 三斜求積図 (1/1)	縮尺	1/50	
甲府市上下水道局	管理番号	R6-路4-8	分割	26/30

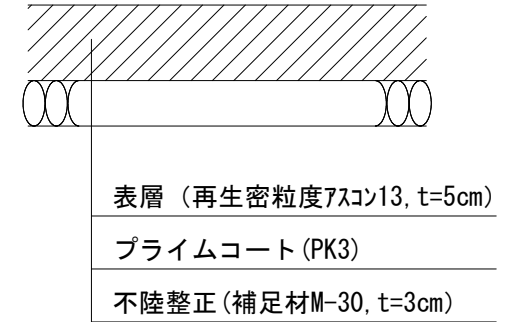


平面図

縮尺 1:500

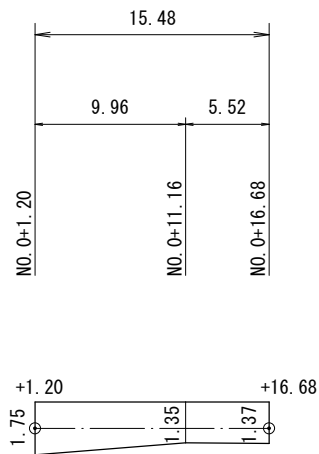


舗装構成図



展開図

縦 縮尺 1:250
横 縮尺 1:500



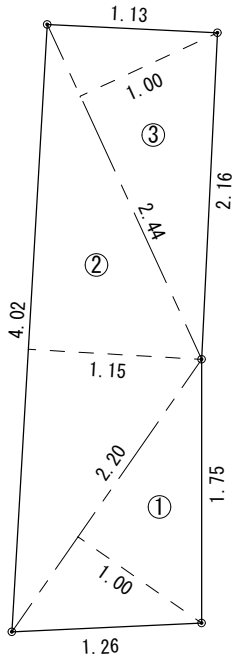
工 事 件 名	(路4-8) 路面復旧工事			
工 事 場 所	甲府市住吉五丁目地内 (住吉神社の南東)			
図 面 名	13号箇所 平面図・展開図・舗装構成図 (1/1)	縮尺	図示	
甲府市上下水道局	管理番号	R6-路4-8	分割	27/30

三斜求積表

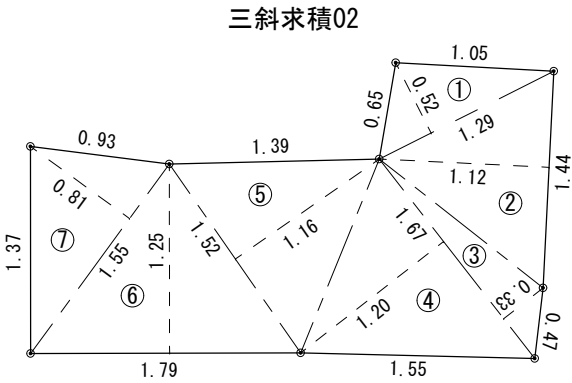
地番 符号	三斜求積01		
	底 辺	高 さ	倍 面 積
①	2.20	1.00	2.200000
②	4.02	1.15	4.623000
③	2.44	1.00	2.440000
合 計			9.263000
合 計 面 積			4.6315000
地 積			4.63 m ²

地番 符号	三斜求積02		
	底 辺	高 さ	倍 面 積
①	1.29	0.52	0.670800
②	1.44	1.12	1.612800
③	1.67	0.33	0.551100
④	1.67	1.20	2.004000
⑤	1.52	1.16	1.763200
⑥	1.79	1.25	2.237500
⑦	1.55	0.81	1.255500
合 計			10.094900
合 計 面 積			5.0474500
地 積			5.04 m ²

三斜求積01

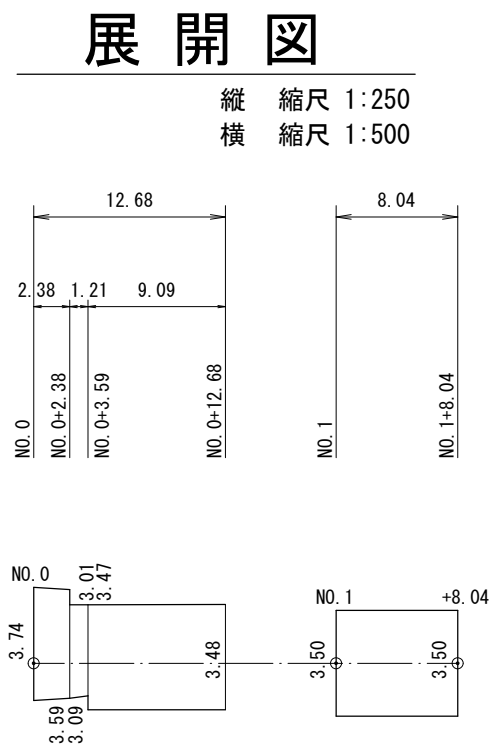
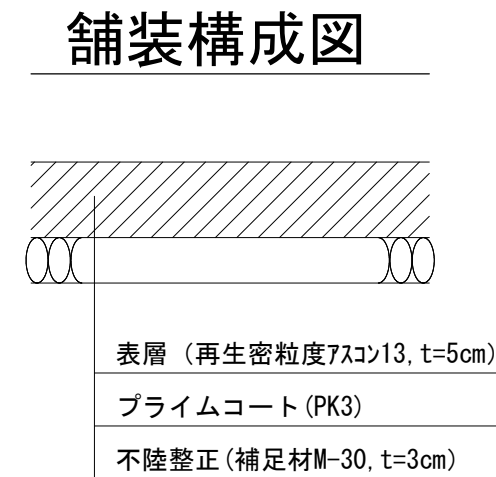
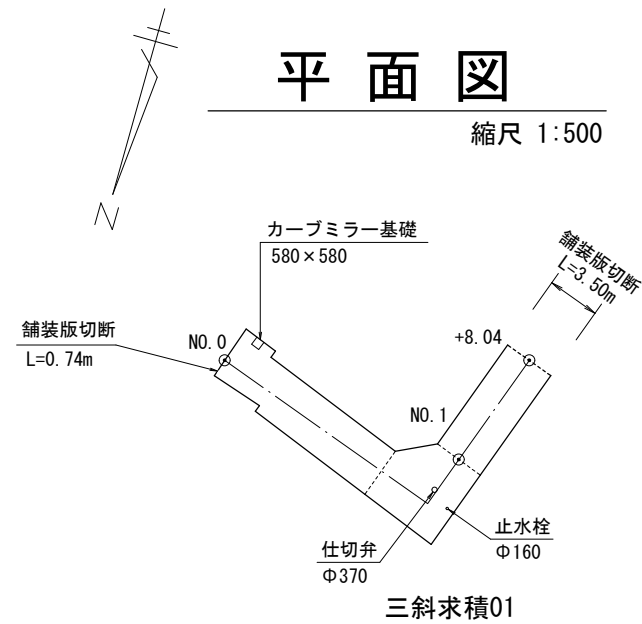


三斜求積図



三斜求積02

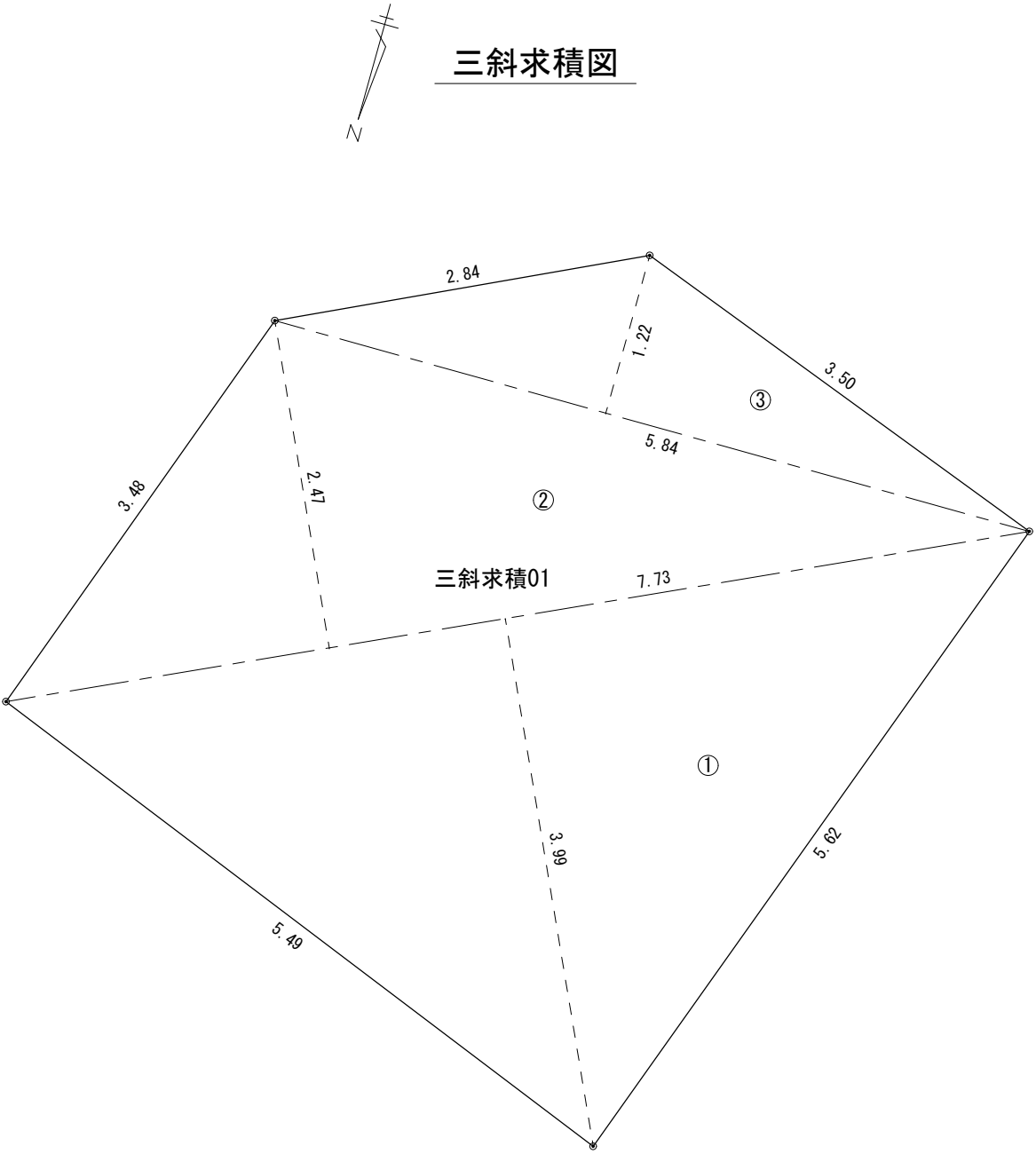
工 事 件 名		(路4-8) 路面復旧工事			
工 事 場 所		甲府市住吉五丁目地内 (住吉神社の南東)			
図 面 名		13号箇所 三斜求積図 (1/1)	縮尺	1/50	
甲府市上下水道局	管理番号	R6-路4-8	分割	28/30	



工 事 件 名	(路4-8) 路面復旧工事			
工 事 場 所	甲府市住吉五丁目地内 (住吉神社の南東)			
図 面 名	14号箇所 平面図・展開図・舗装構成図 (1/1)	縮尺	図示	
甲府市上下水道局	管理番号	R6-路4-8	分割	29/30

三斜求積表

地番号	三斜求積01		
	底辺	高さ	倍面積
①	7.73	3.99	30.842700
②	7.73	2.47	19.093100
③	5.84	1.22	7.124800
合計			57.060600
合計面積			28.5303000
地積			28.53㎡



工 事 件 名	(路4-8) 路面復旧工事			
工 事 場 所	甲府市住吉五丁目地内 (住吉神社の南東)			
図 面 名	14号箇所 三斜求積図 (1/1)	縮尺	1/50	
甲府市上下水道局	管理番号	R6-路4-8	分割	30/30