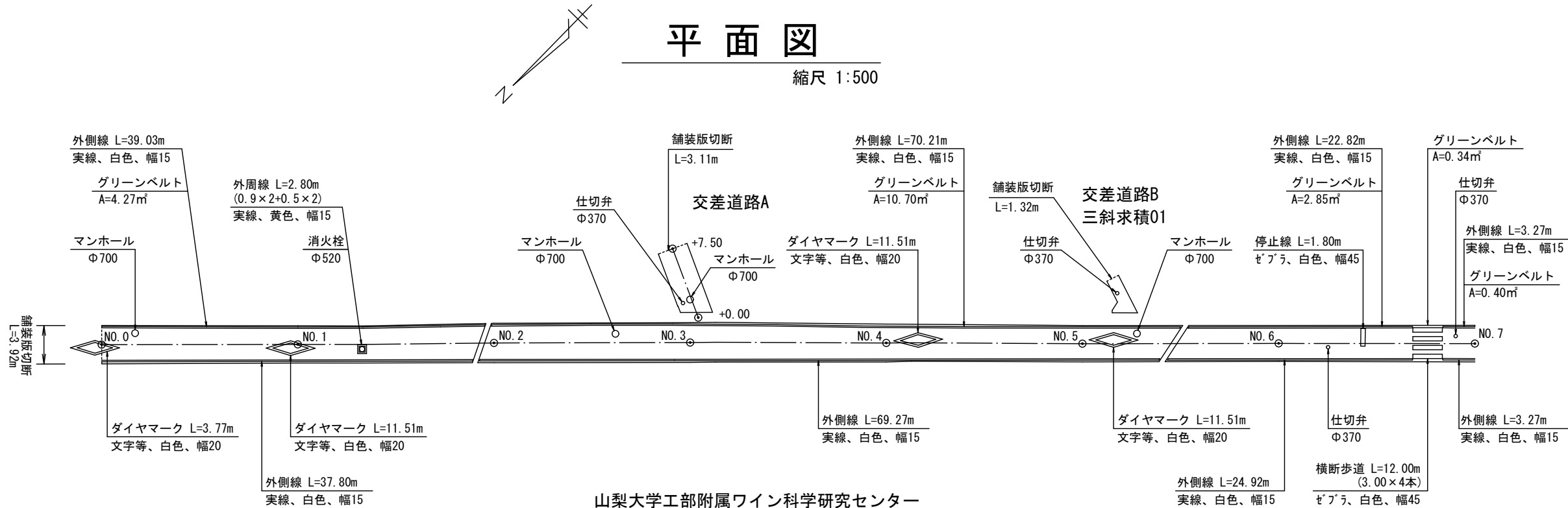
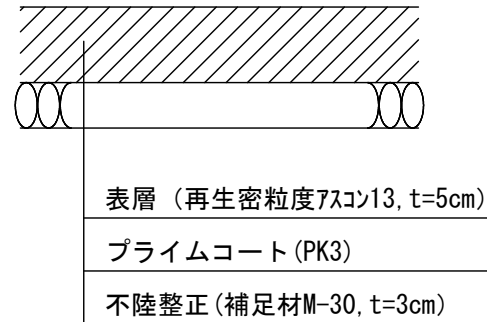


平面図

縮尺 1:500

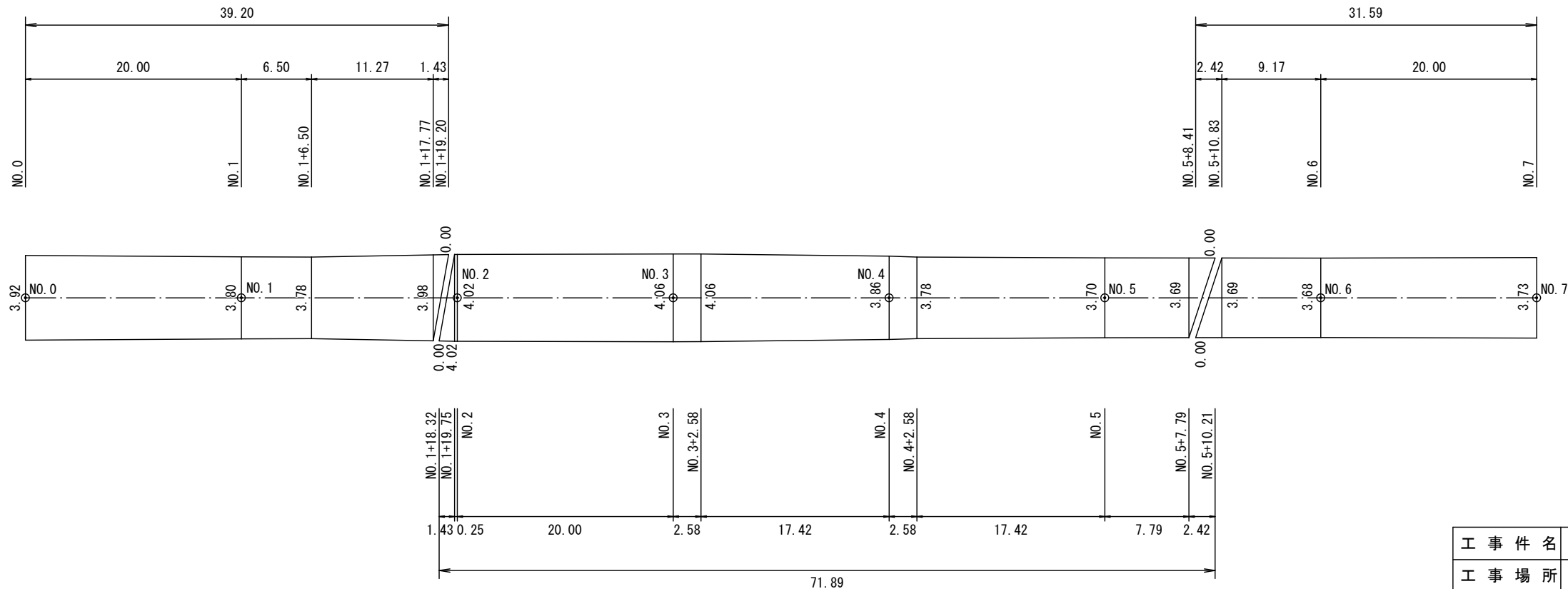


舗装構成図



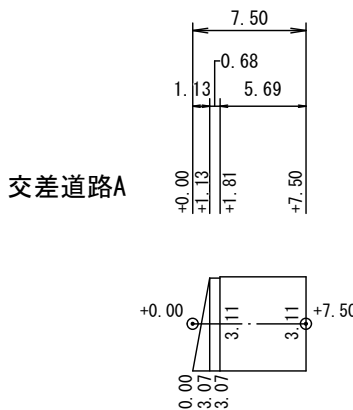
展開図

縦 縮尺 1:250
横 縮尺 1:500



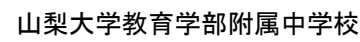
展開図

縦 縮尺 1:250
横 縮尺 1:500



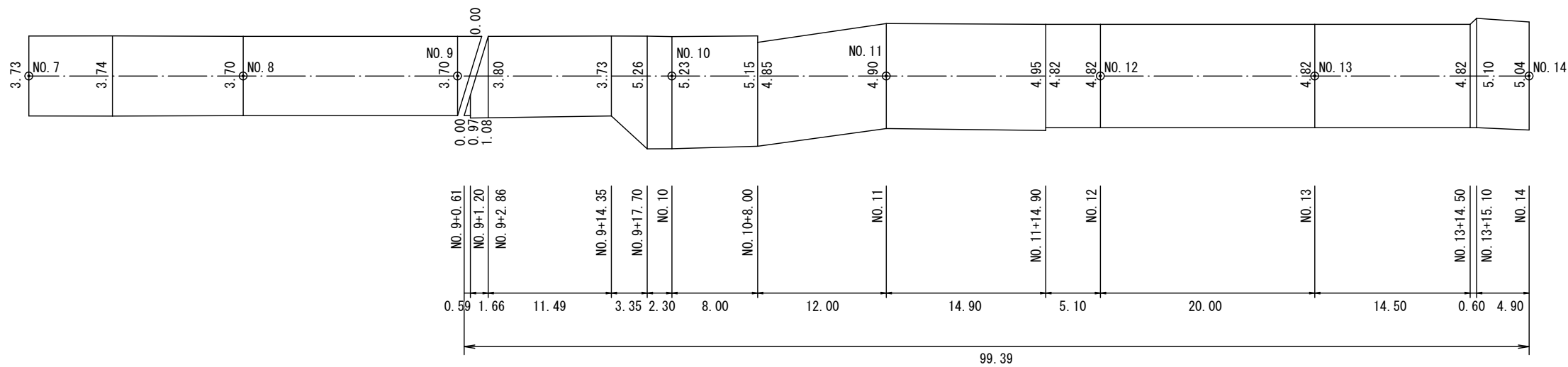
工 事 件 名	(路4-1) 路面復旧工事			
工 事 場 所	甲府市北新一丁目・天神町地内 (市立北新小学校の東)			
図 面 名	1号箇所 平面図・展開図・舗装構成図 (1/3)	縮尺	図示	
甲府市上下水道局	管理番号		分割	1/8

縮尺 1:500

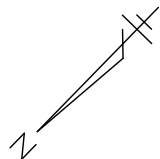


不陸整正(補足材M-30, t=3cm)

横 縮尺 1:500

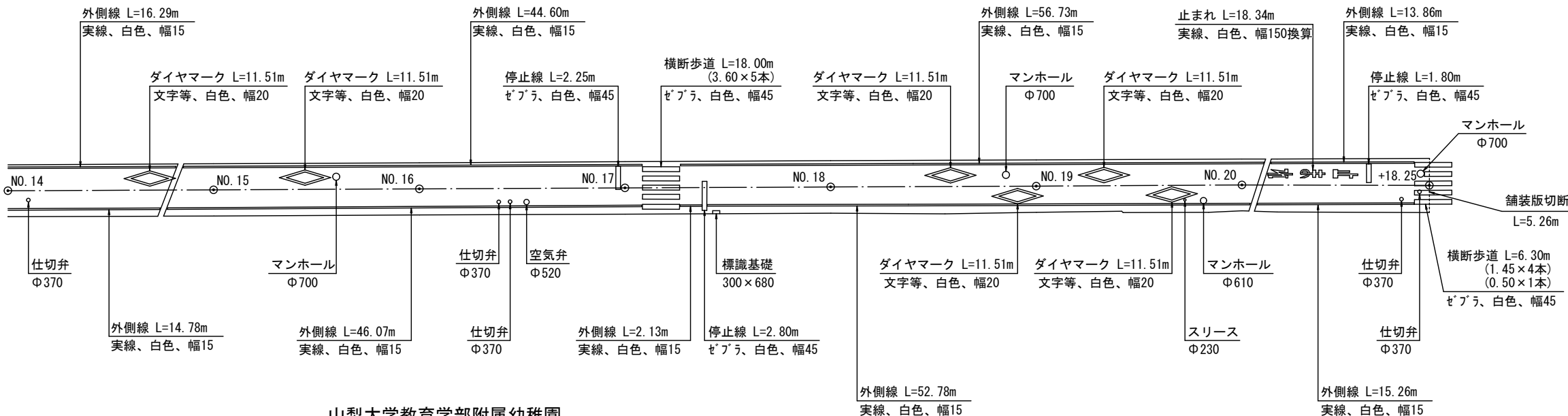


工 事 件 名	(路4-1) 路面復旧工事			
工 事 場 所	甲府市北新一丁目・天神町地内(市立北新小学校の東)			
図 面 名	1号箇所 平面図・展開図・舗装構成図(2/3)	縮尺	図示	
甲府市上下水道局	管理番号		分割	2/8



平面図

縮尺 1:500

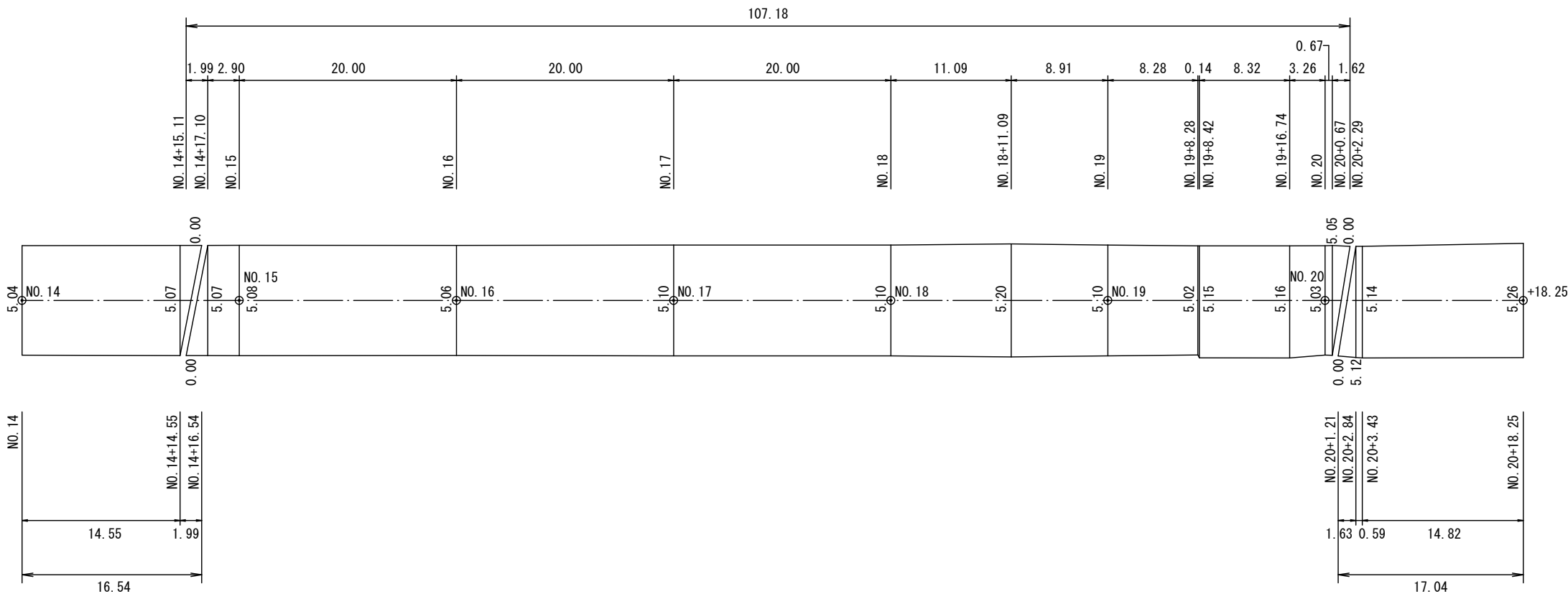


山梨大学教育学部附属幼稚園

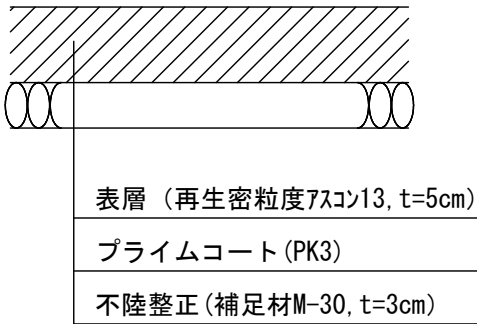
展開図

縦 縮尺 1:250

横 縮尺 1:500

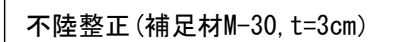
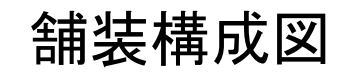


舗装構成図

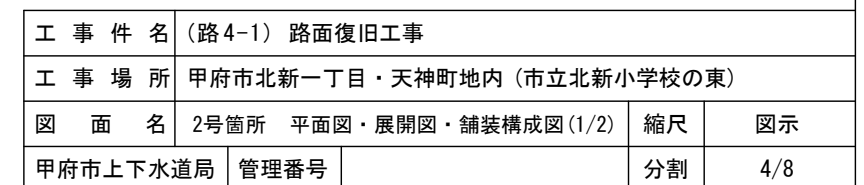


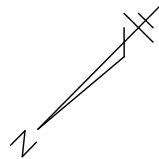
工 事 件 名	(路4-1) 路面復旧工事			
工 事 場 所	甲府市北新一丁目・天神町地内 (市立北新小学校の東)			
図 面 名	1号箇所 平面図・展開図・舗装構成図 (3/3)	縮尺	図示	
甲府市上下水道局	管理番号		分割	3/8

縮尺 1:500



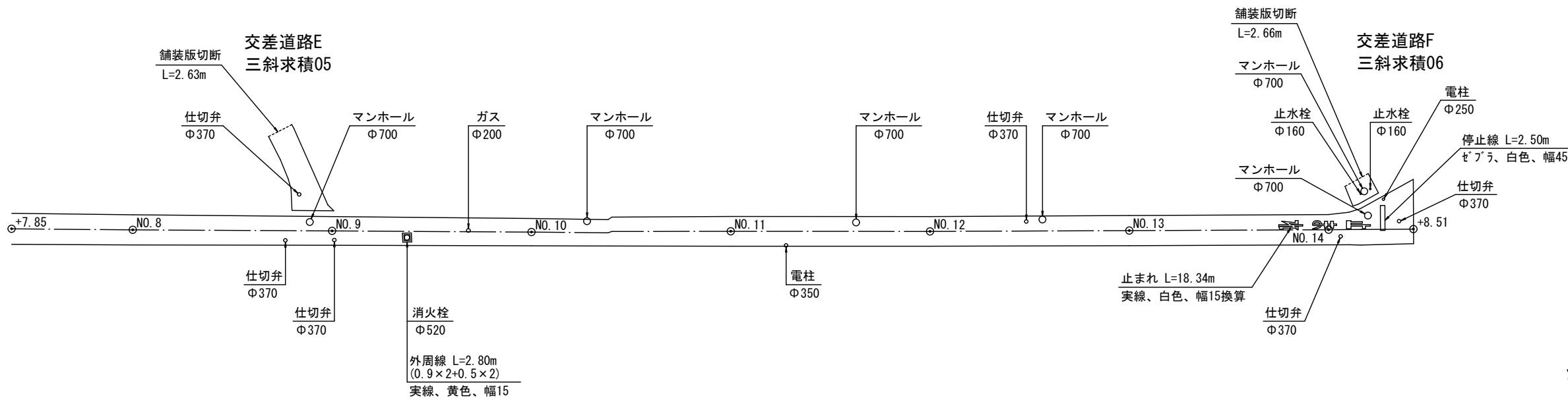
横 縮尺 1:500





平面図

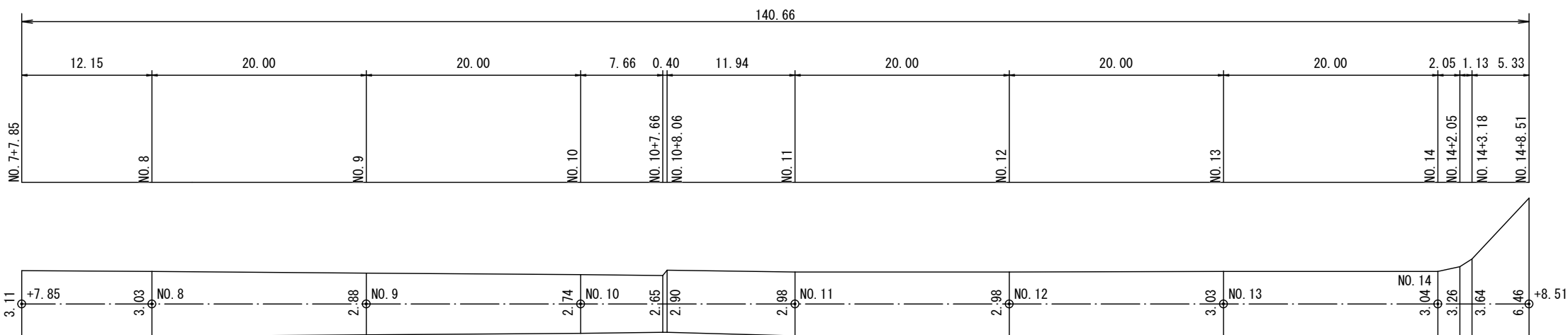
縮尺 1:500



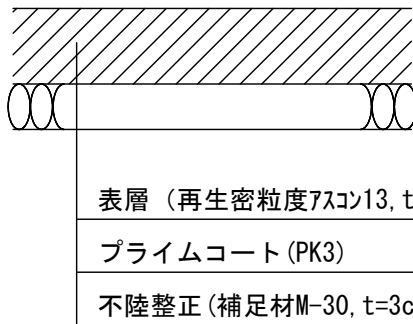
国立病院機構甲府病院

展開図

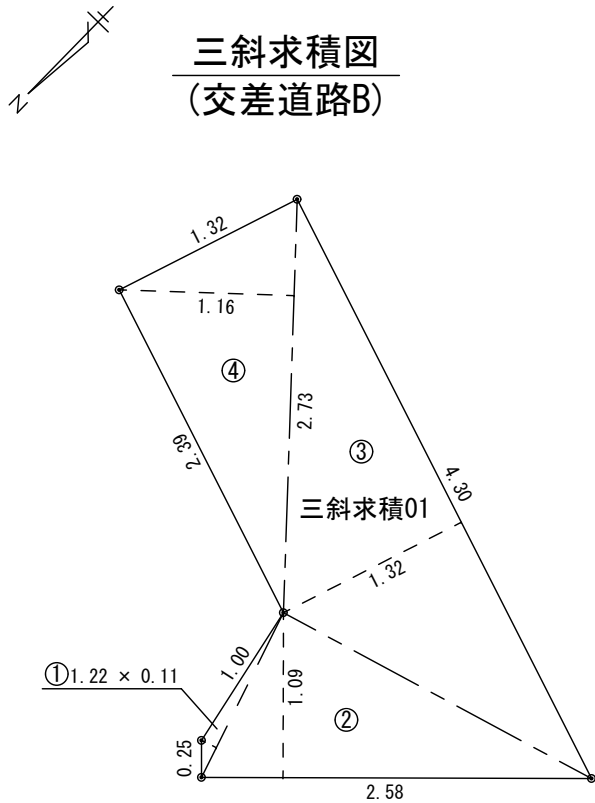
縦 縮尺 1:250
横 縮尺 1:500



舗装構成図

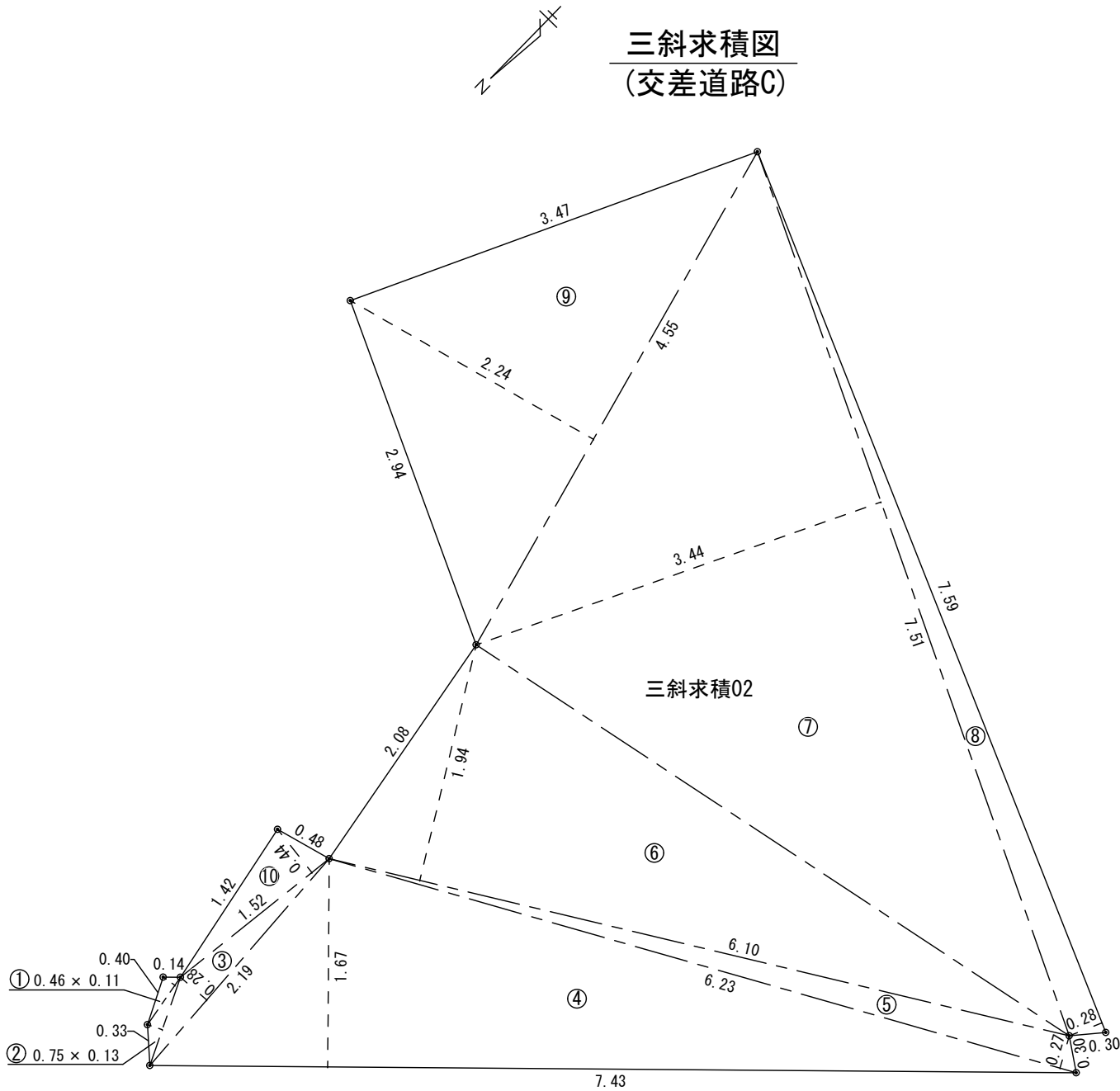


工 事 件 名	(路4-1) 路面復旧工事			
工 事 場 所	甲府市北新一丁目・天神町地内 (市立北新小学校の東)			
図 面 名	2号箇所 平面図・展開図・舗装構成図 (2/2)	縮尺	図示	
甲府市上下水道局	管理番号		分割	5/8



三斜求積表

地 番 符 号	三斜求積01 (交差道路B)		
	底 辺	高 さ	倍 面 積
①	1.22	0.11	0.134200
②	2.58	1.09	2.812200
③	4.30	1.32	5.676000
④	2.73	1.16	3.166800
合 計			11.789200
合 計 面 積			5.8946000
地 積			5.89 m ²

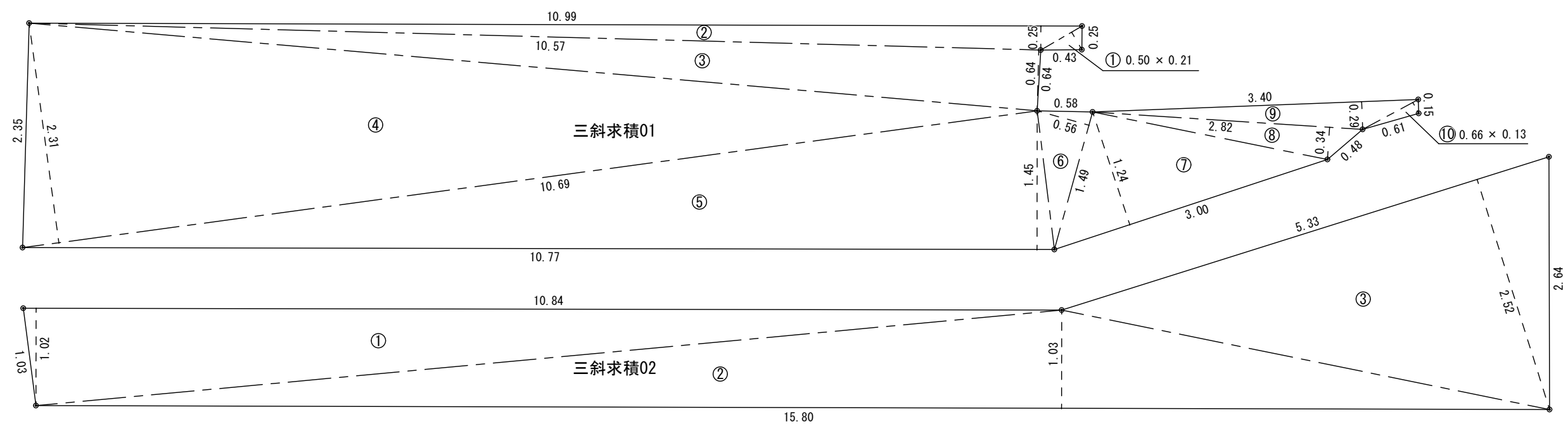


三斜求積表

地 番 符 号	三斜求積02 (交差道路C)		
	底 辺	高 さ	倍 面 積
①	0.46	0.11	0.050600
②	0.75	0.13	0.097500
③	2.19	0.28	0.613200
④	7.43	1.67	12.408100
⑤	6.23	0.27	1.682100
⑥	6.10	1.94	11.834000
⑦	7.51	3.44	25.834400
⑧	7.59	0.28	2.125200
⑨	4.55	2.24	10.192000
⑩	1.52	0.44	0.668800
合 計			65.505900
合 計 面 積			32.7529500
地 積			32.75 m ²

工 事 件 名	(路4-1) 路面復旧工事			
工 事 場 所	甲府市北新一丁目・天神町地内 (市立北新小学校の東)			
図 面 名	1号箇所 三斜求積図	縮 尺	1/50	
甲府市上下水道局	管理番号		分割	6/8

三斜求積図
(No. 0付近)

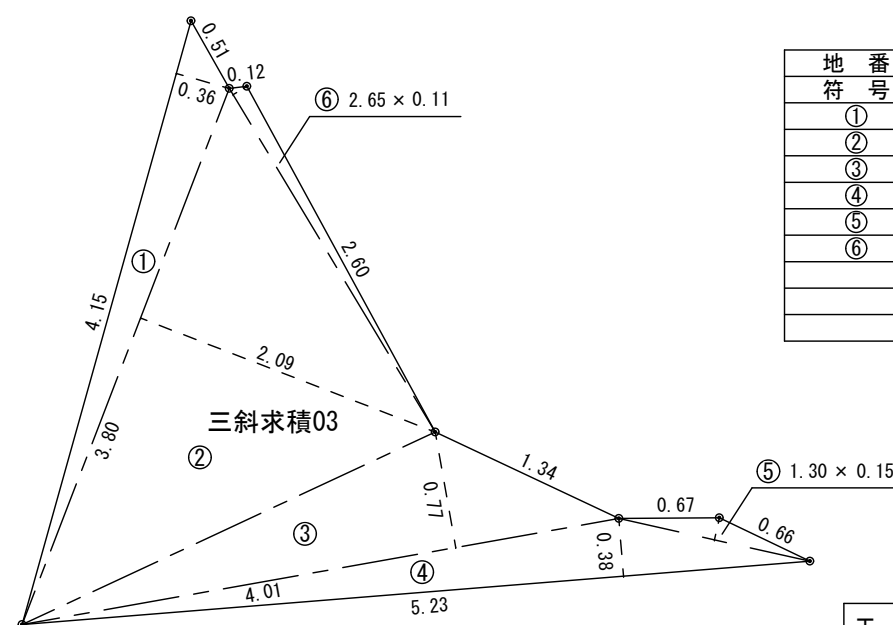


三斜求積表

地 番 符 号	三斜求積01 (No. 0付近)		
	底 辺	高 さ	倍 面 積
①	0.50	0.21	0.105000
②	10.99	0.25	2.747500
③	10.57	0.64	6.764800
④	10.69	2.31	24.693900
⑤	10.77	1.45	15.616500
⑥	1.49	0.56	0.834400
⑦	3.00	1.24	3.720000
⑧	2.82	0.34	0.958800
⑨	3.40	0.29	0.986000
⑩	0.66	0.13	0.085800
合 計			56.512700
合 計 面 積			28.2563500
地 積			28.25 m ²

地 番 符 号	三斜求積02 (No. 0付近)		
	底 辺	高 さ	倍 面 積
①	10.84	1.02	11.056800
②	15.80	1.03	16.274000
③	5.33	2.52	13.431600
合 計			40.762400
合 計 面 積			20.3812000
地 積			20.38 m ²

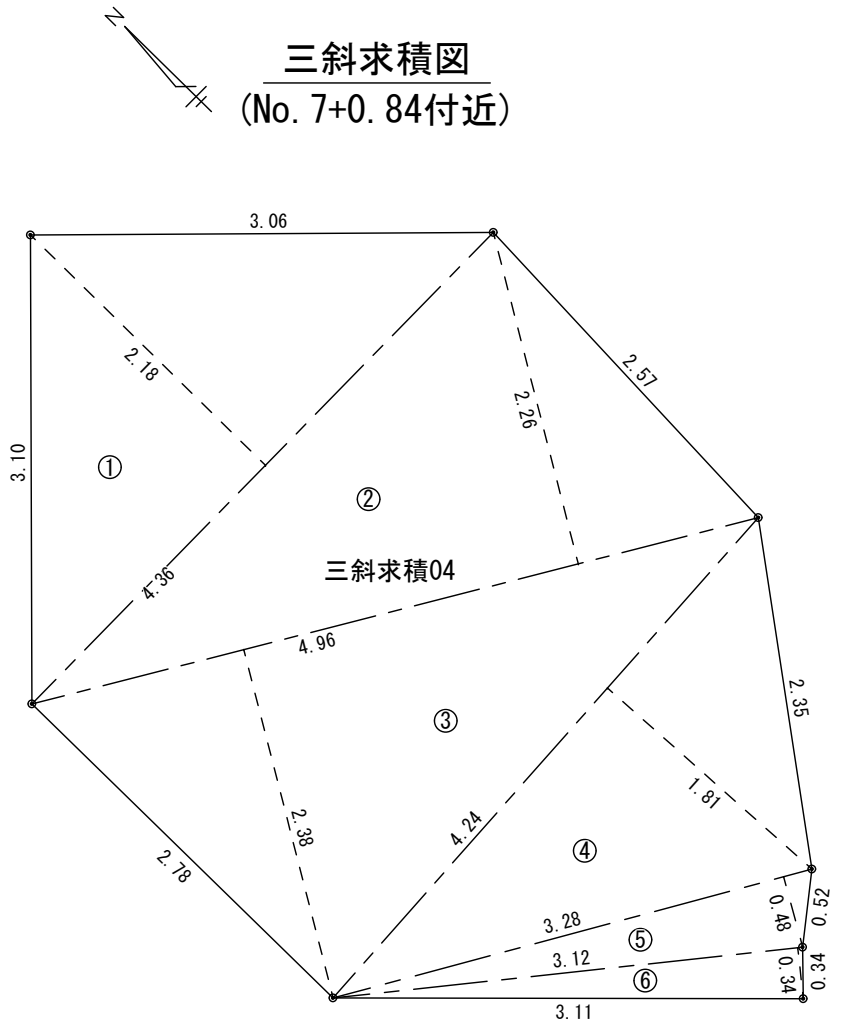
三斜求積図
(交差道路D)



三斜求積表

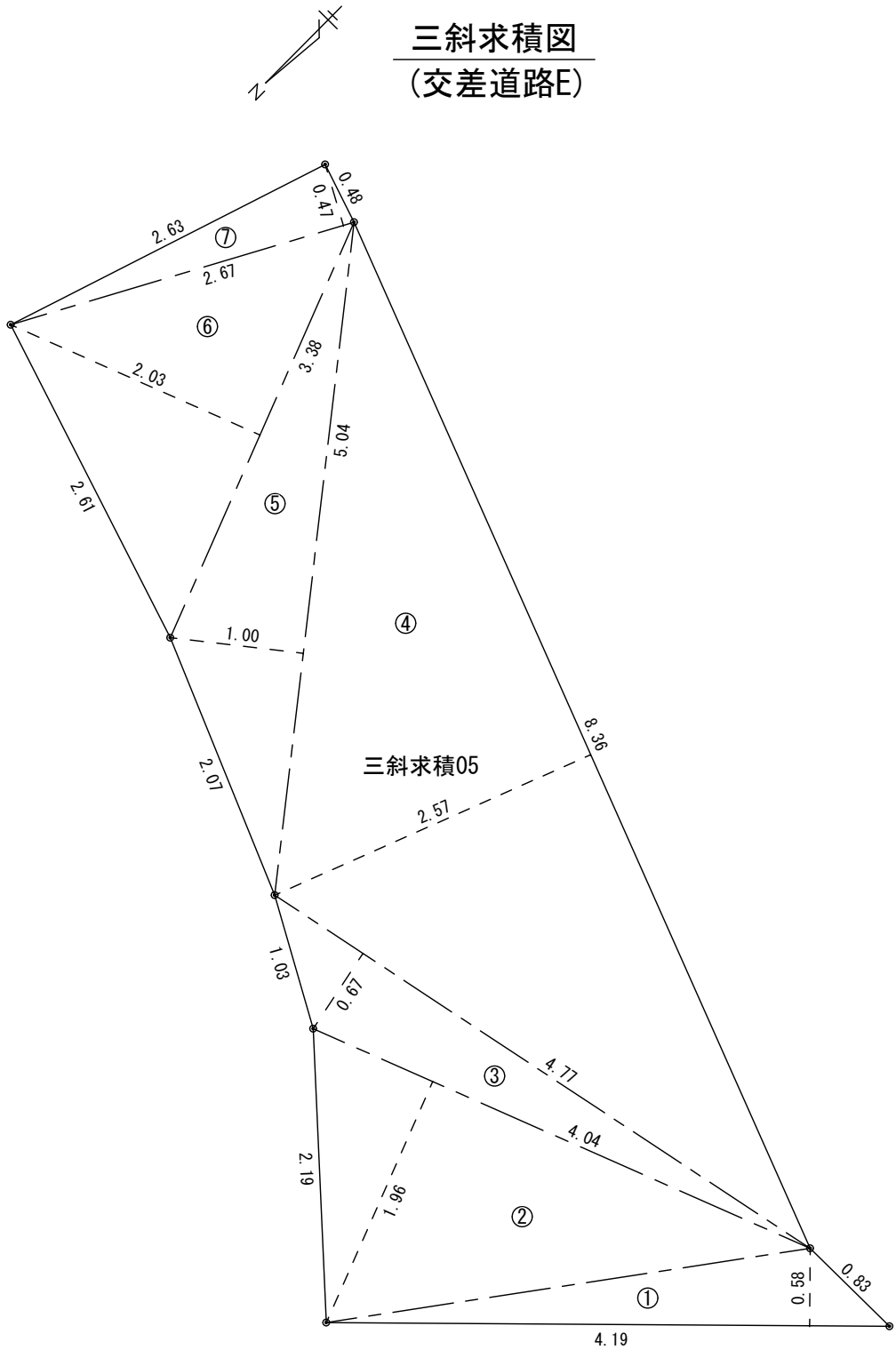
地 番 符 号	三斜求積03 (交差道路D)		
	底 辺	高 さ	倍 面 積
①	4.15	0.36	1.494000
②	3.80	2.09	7.942000
③	4.01	0.77	3.087700
④	5.23	0.38	1.987400
⑤	1.30	0.15	0.195000
⑥	2.65	0.11	0.291500
合 計			14.997600
合 計 面 積			7.4988000
地 積			7.49 m ²

工 事 件 名	(路4-1) 路面復旧工事			
工 事 場 所	甲府市北新一丁目・天神町地内 (市立北新小学校の東)			
図 面 名	2号箇所 三斜求積図 (1/2)	縮 尺	1/50	
甲府市上下水道局	管理番号		分割	7/8



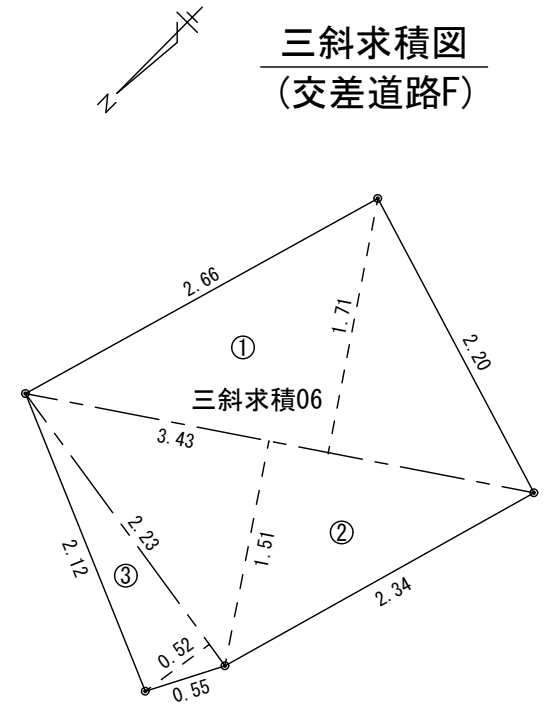
三斜求積表

地番 符号	三斜求積04 (No. 7+0.84付近)		
	底辺	高さ	倍面積
①	4.36	2.18	9.504800
②	4.96	2.26	11.209600
③	4.96	2.38	11.804800
④	4.24	1.81	7.674400
⑤	3.28	0.48	1.574400
⑥	3.12	0.34	1.060800
合計			42.828800
合計面積			21.4144000
地積			21.41 m ²



三斜求積表

地番 符号	三斜求積05 (交差道路E)		
	底辺	高さ	倍面積
①	4.19	0.58	2.430200
②	4.04	1.96	7.918400
③	4.77	0.67	3.195900
④	8.36	2.57	21.485200
⑤	5.04	1.00	5.040000
⑥	3.38	2.03	6.861400
⑦	2.67	0.47	1.254900
合計			48.186000
合計面積			24.0930000
地積			24.09 m ²



三斜求積表

地番 符号	三斜求積06 (交差道路F)		
	底辺	高さ	倍面積
①	3.43	1.71	5.865300
②	3.43	1.51	5.179300
③	2.23	0.52	1.159600
合計			12.204200
合計面積			6.1021000
地積			6.10 m ²

工事件名	(路4-1) 路面復旧工事			
工事場所	甲府市北新一丁目・天神町地内 (市立北新小学校の東)			
図面名	2号箇所 三斜求積図 (2/2)	縮尺	1/50	
甲府市上下水道局	管理番号		分割	8/8