

(そー2)北部第2ポンプ場更新工事
設 計 図 面

令和 6 年 9 月

甲 府 市 上 下 水 道 局

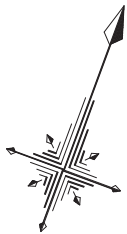
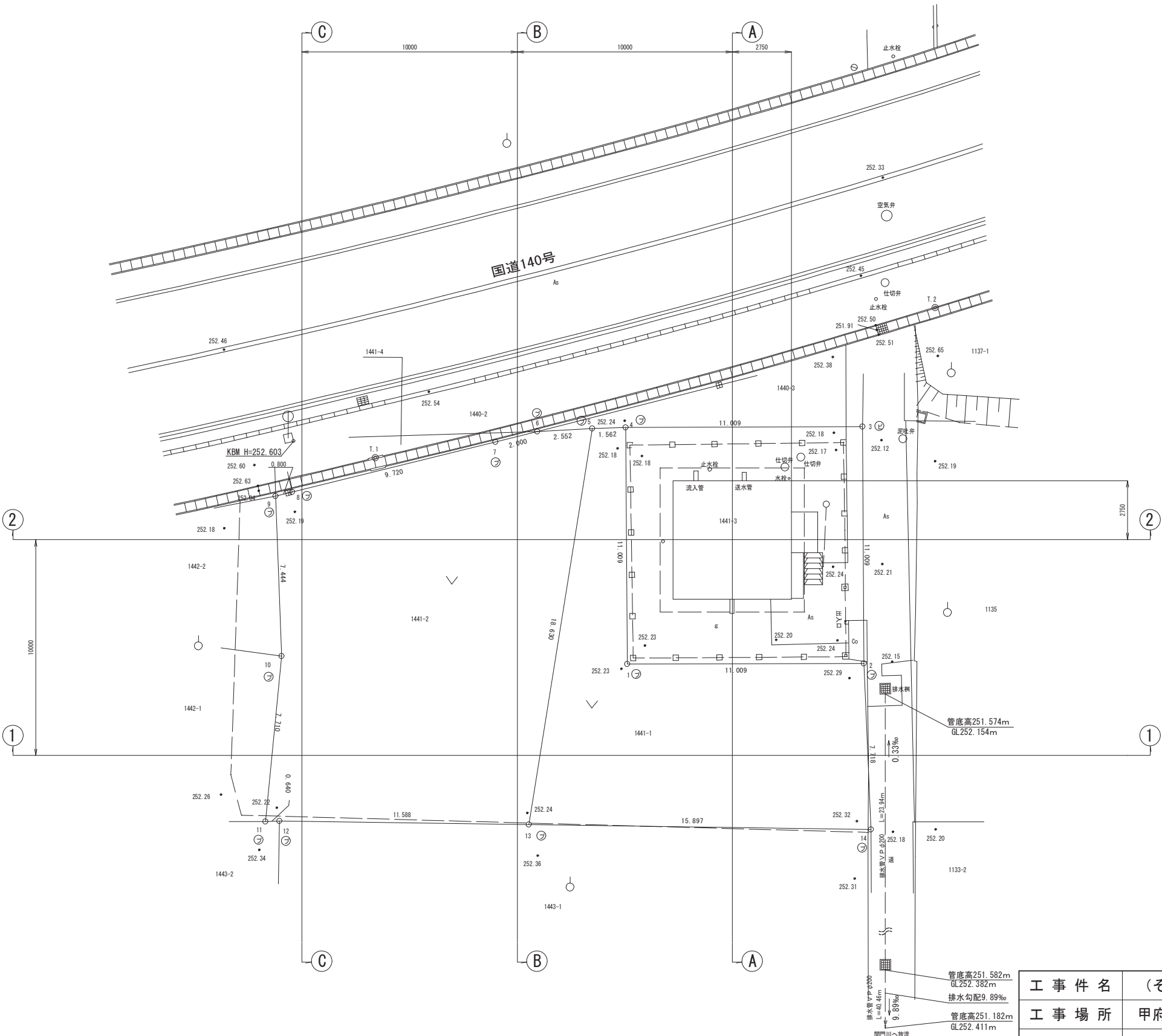
(そー2) 北部第2ポンプ場更新工事

設計図面目録（土木配管工事）

番 号	図 面 名	縮 尺
1	建設工事台帳	1 : 2,500
C-1	現況平面図	1 : 150
C-2	整備平面図	1 : 150
C-3	場内縦横断面図	1 : 150
C-4	場内計画平面図	1 : 150
C-5	建屋付帯設備図	1 : 100
C-6	No.1, 2受水槽配管詳細図 (1) 流入管	1 : 100
C-7	No.1, 2受水槽配管詳細図 (2) 流出管 (ポンプ流入管)	1 : 100
C-8	No.1, 2受水槽配管詳細図 (3) 越流排水管	1 : 100
C-9	No.1, 2受水槽配管詳細図 (4) 水位計管	1 : 100
C-10	No.1, 2受水槽配管詳細図 (5) 材料表	—
C-11	振止金具・支持金物詳細図	1 : 20
C-12	コンクリート受台詳細図	1 : 30
C-13	場内配管詳細図 (1) 流入管	1 : 100
C-14	場内配管詳細図 (2) 送水管	1 : 100
C-15	場内配管詳細図 (3) 排水管	1 : 100
C-16	場内撤去平面図	1 : 150
C-17	場内整備詳細図 (1)	1 : 10 1 : 20, 1 : 30
C-18	場内整備詳細図 (2)	1 : 10, 1 : 30
C-19	場内整備詳細図 (3)	1 : 30

[illegible]

現況平面図 S=1:150



凡 例	
用地境界線	○————○
隣接公団線	————
現況図	— — — — —

筆界点	境界標の種類
㊦	金属鋲
㊧	プラスチック杭

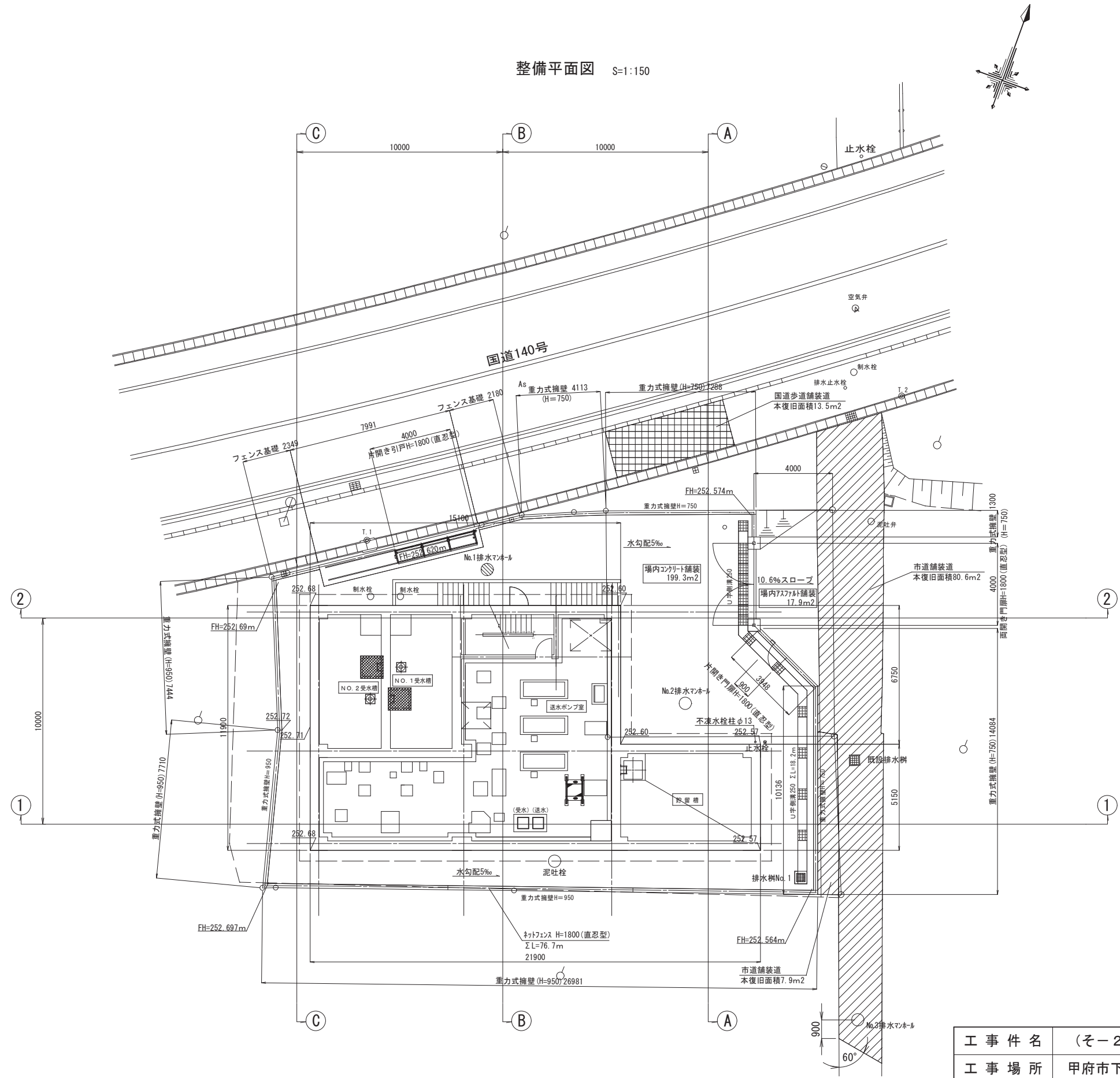
座標一覽表

点名	X座標	任意座標	
		Y座標	
T.1	-44739.519	7020.924	
T.2	-44723.953	7042.89	
境界点1	-44744.455	7035.222	
境界点2	-44740.600	7045.534	
境界点3	-44730.299	7041.651	
境界点4	-44734.154	7031.339	
境界点5	-44734.747	7029.894	
境界点6	-44735.762	7027.553	
境界点7	-44736.886	7025.899	
境界点8	-44742.352	7017.861	
境界点9	-44742.802	7017.200	
境界点10	-44749.683	7020.041	
境界点11	-44757.137	7022.012	
境界点12	-44756.898	7022.606	
境界点13	-44753.020	7033.526	
境界点14	-44747.720	7048.513	

A 2 \Rightarrow A 3 版

工 事 件 名	(そー２) 北部第２ポンプ場更新工事					
工 事 場 所	甲府市下曽根町地内（北部第２ポンプ場）					
図 面 名	現況平面図		縮尺	1:150	分割	C-1/23
甲府市上下水道局	管理番号	R 6-そー２		マイクロナ.		

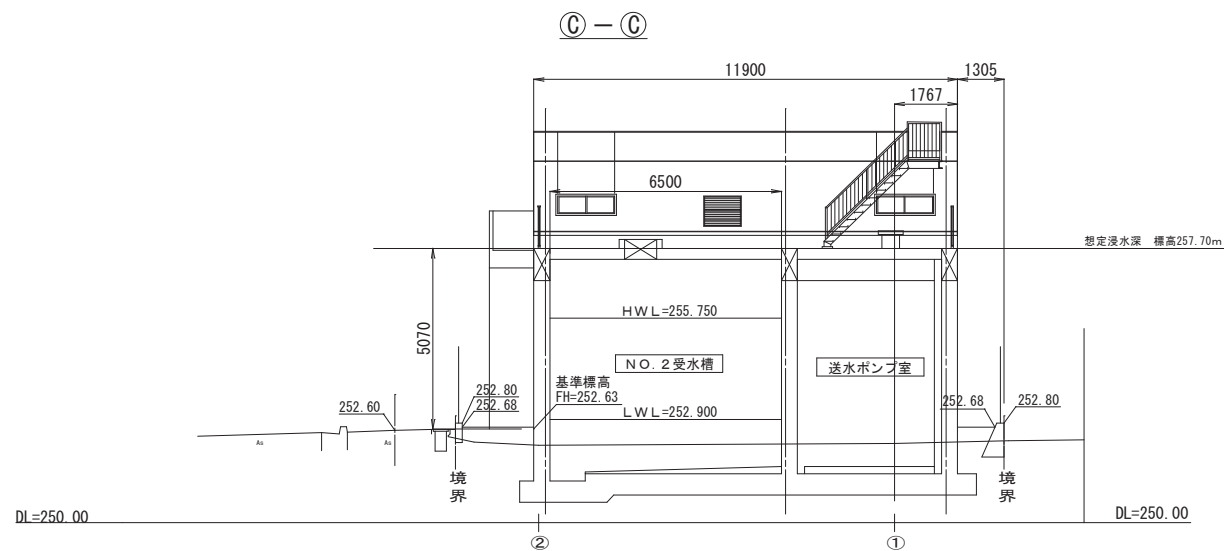
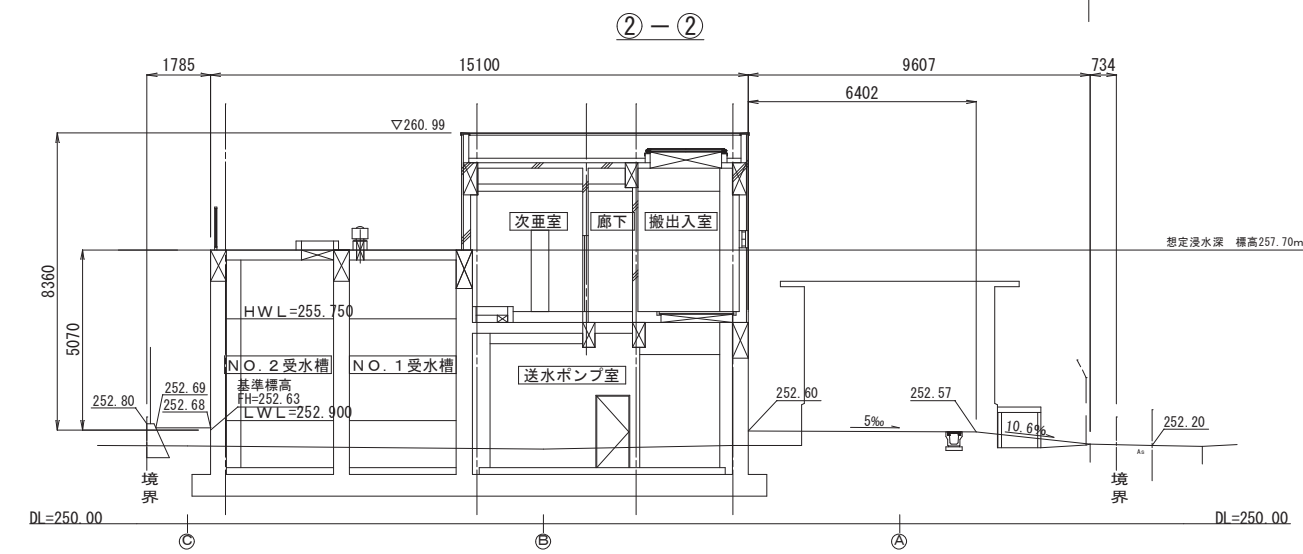
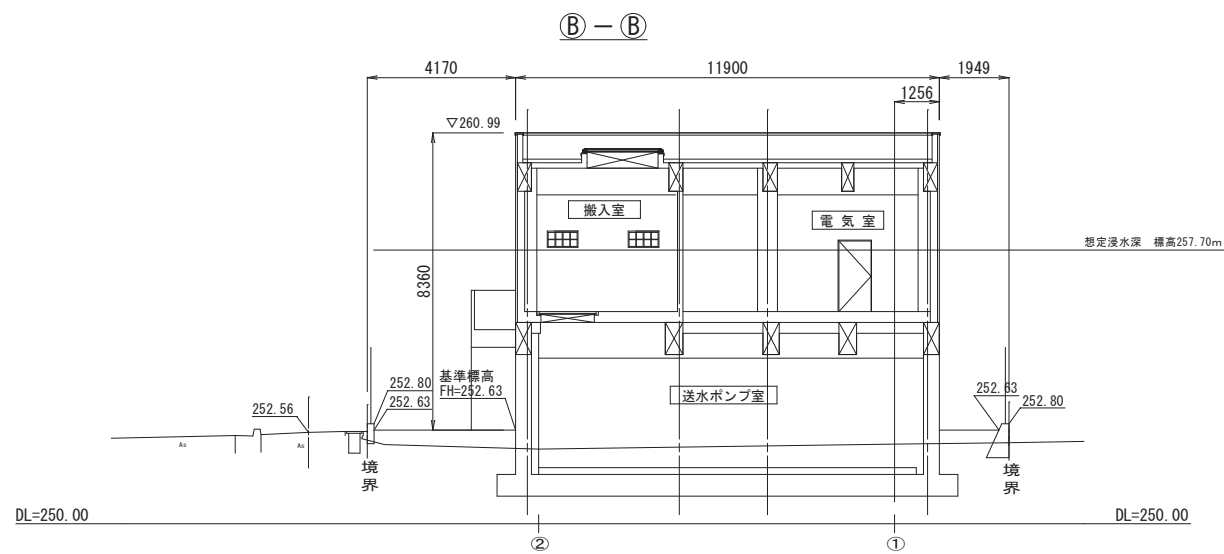
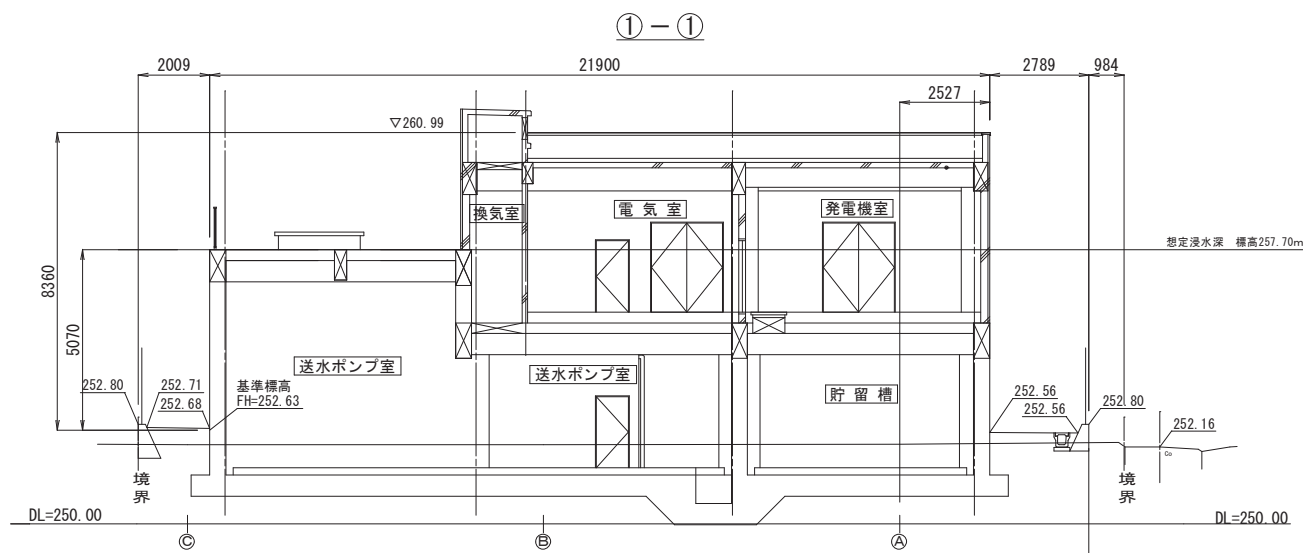
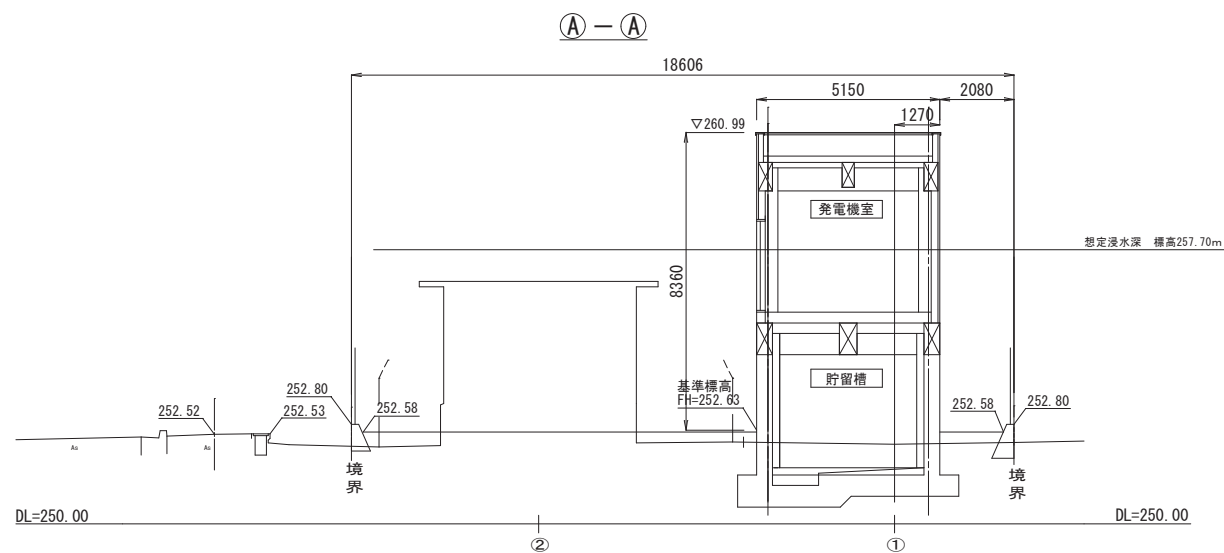
整備平面図 S=1:150



A 2 ⇒ A 3 版

工 事 件 名	(そー 2) 北部第 2 ポンプ場更新工事				
工 事 場 所	甲府市下曾根町地内 (北部第 2 ポンプ場)				
図 面 名	整備平面図	縮尺	1:150	分割	C-2/23
甲府市上下水道局	管理番号	R 6 - そー 2	マイクロNo.		

場内縦横断面図 S=1:150

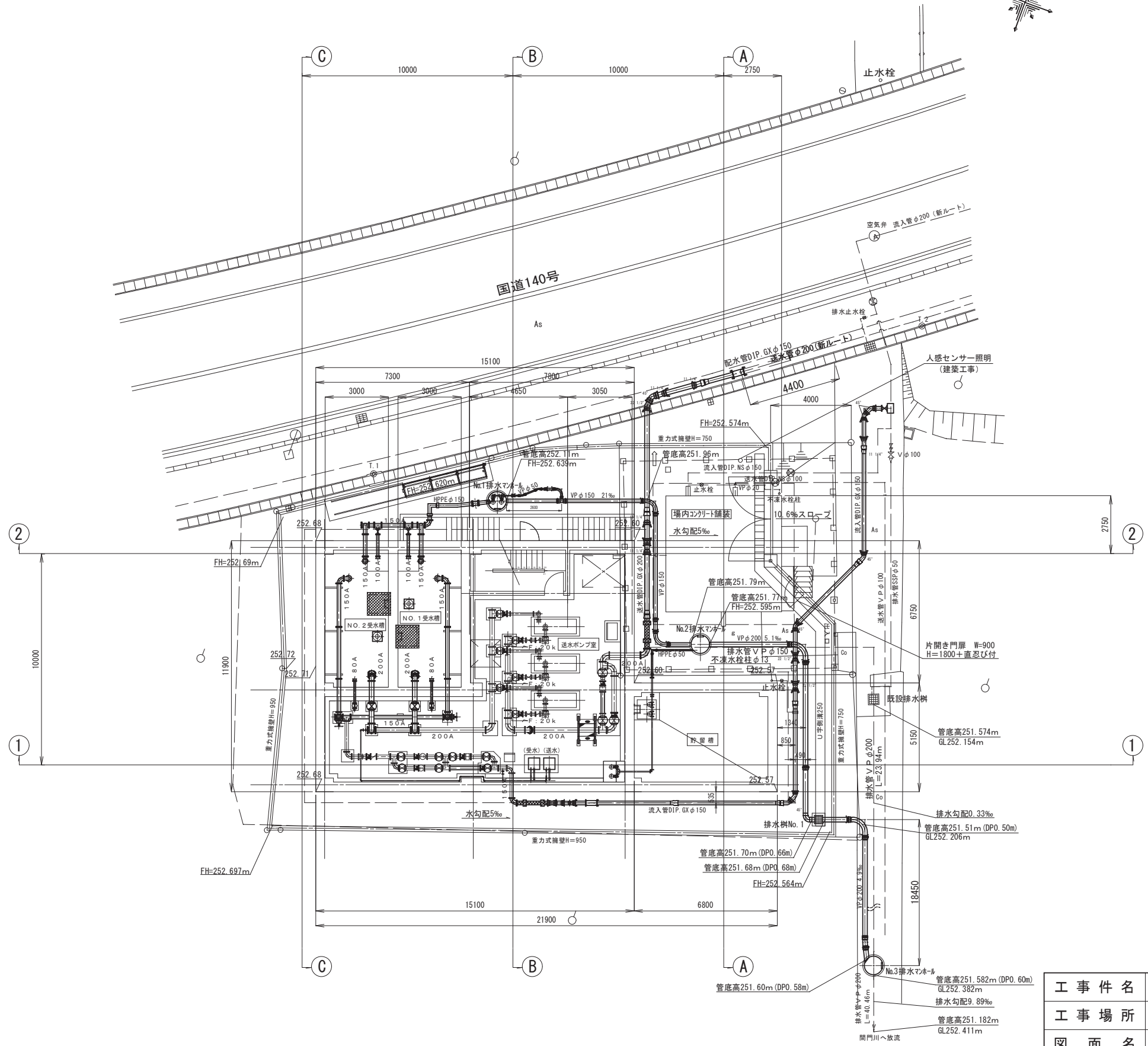


※想定浸水高は敷地中央部G L 252.20程度+5.5m=257.70mで設定
※建屋の断面構造は、基準標高として計画地盤高FH=252.63mで計画している。
(基準標高は建屋周りの平均計画地盤高)

A 2 ⇒ A 3 版

工 事 件 名	(そー2) 北部第2ポンプ場更新工事				
工 事 場 所	甲府市下曾根町地内 (北部第2ポンプ場)				
図 面 名	場内縦横断面図	縮 尺	1:150	分割	C-3/23
甲府市上下水道局	管理番号	R 6-そー2	マイクロNo.		

場内計画平面図 S=1:150

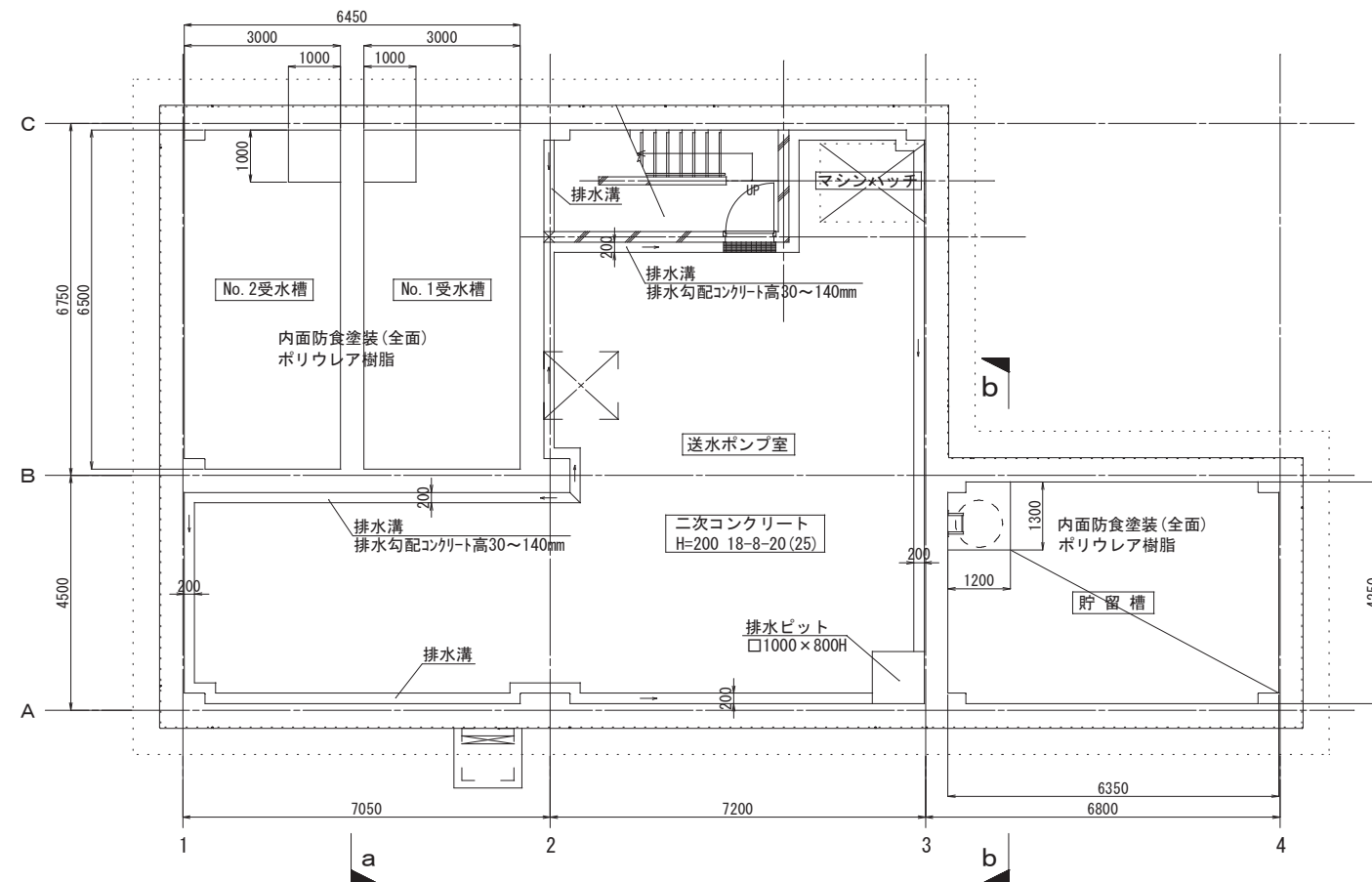


A 2 ⇒ A 3 版

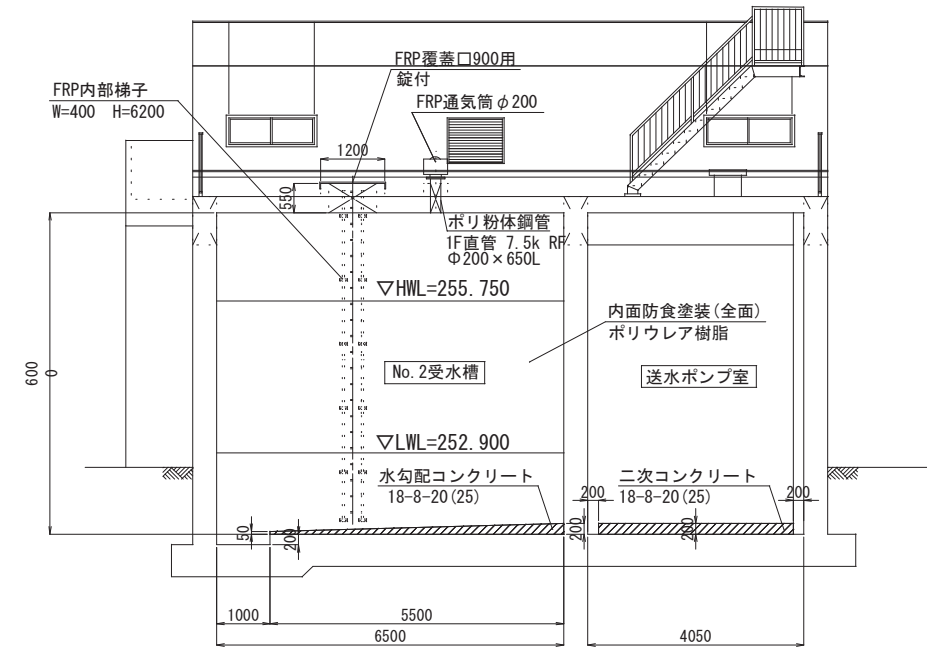
工 事 件 名	(そー2) 北部第2ポンプ場更新工事				
工 事 場 所	甲府市下曽根町地内 (北部第2ポンプ場)				
図 面 名	場内計画平面図	縮尺	1:150	分割	C-4/23
甲府市上下水道局	管理番号	R 6-そー2	マイクロNo.		

建屋付帯設備図 S=1:100

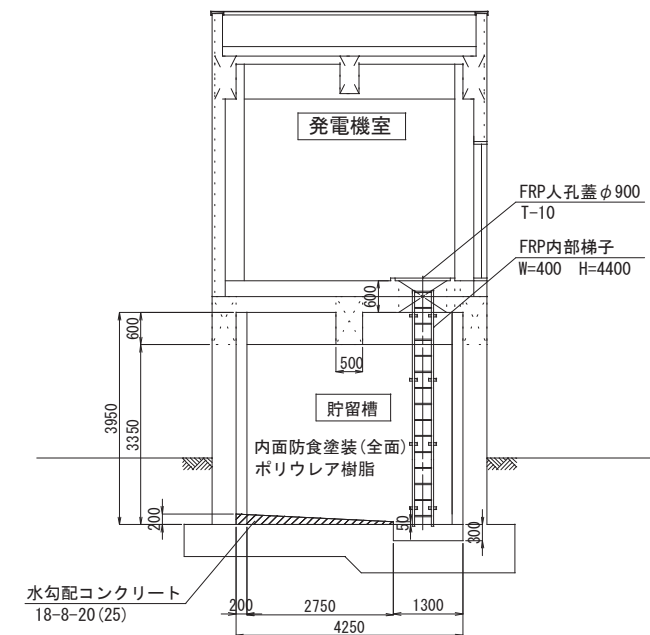
1階平面詳細図



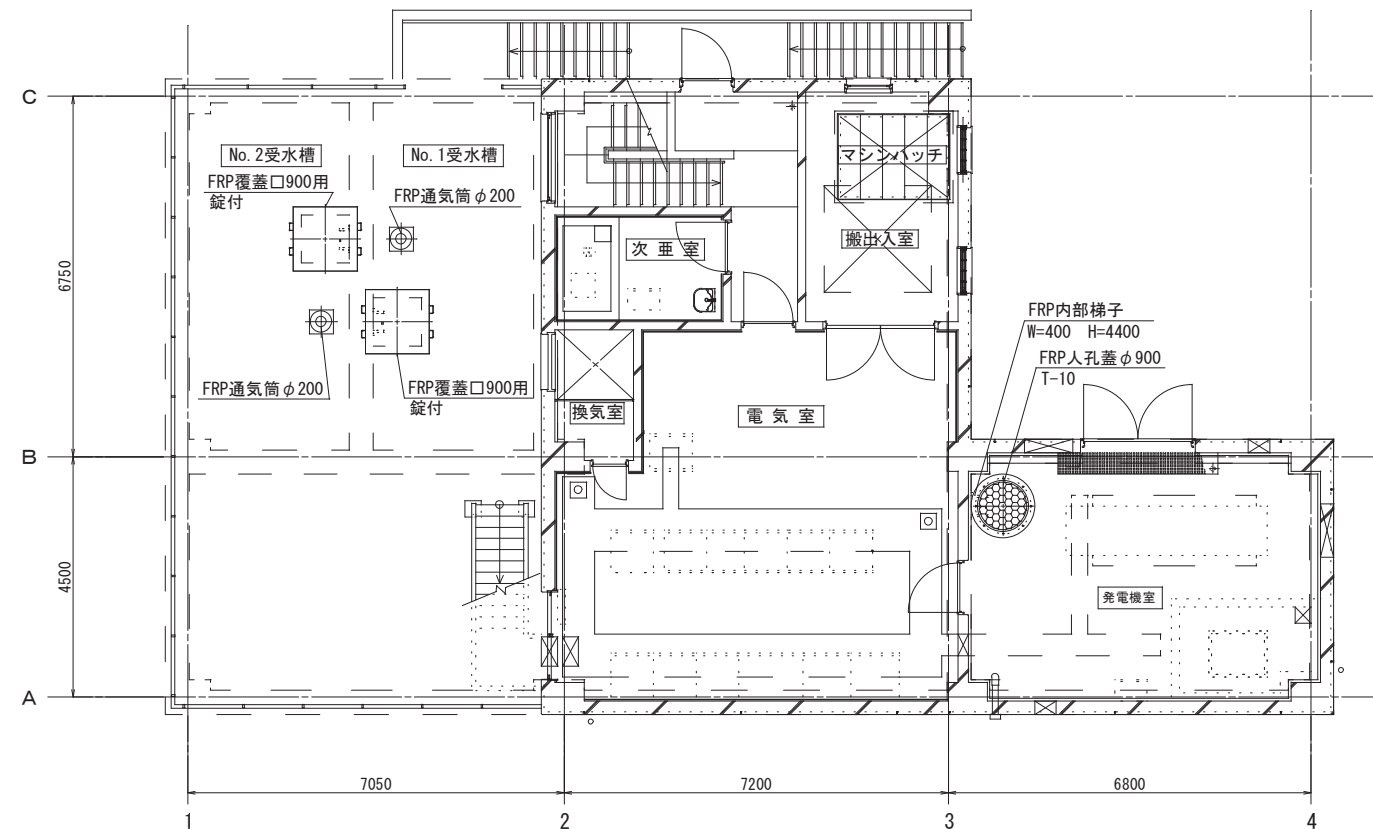
a-a断面図



b-b断面図



2階平面詳細図

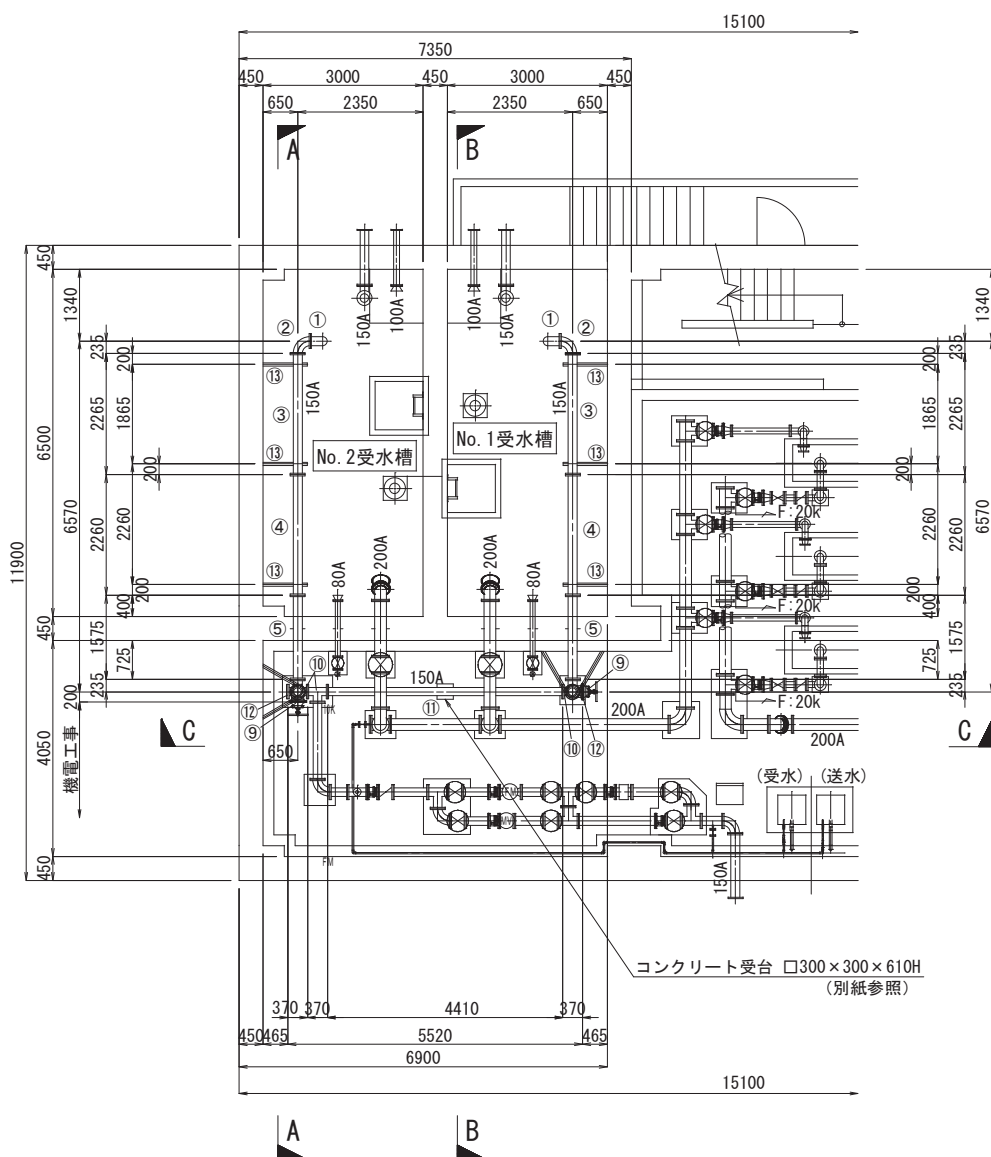


A 2 ⇒ A 3 版

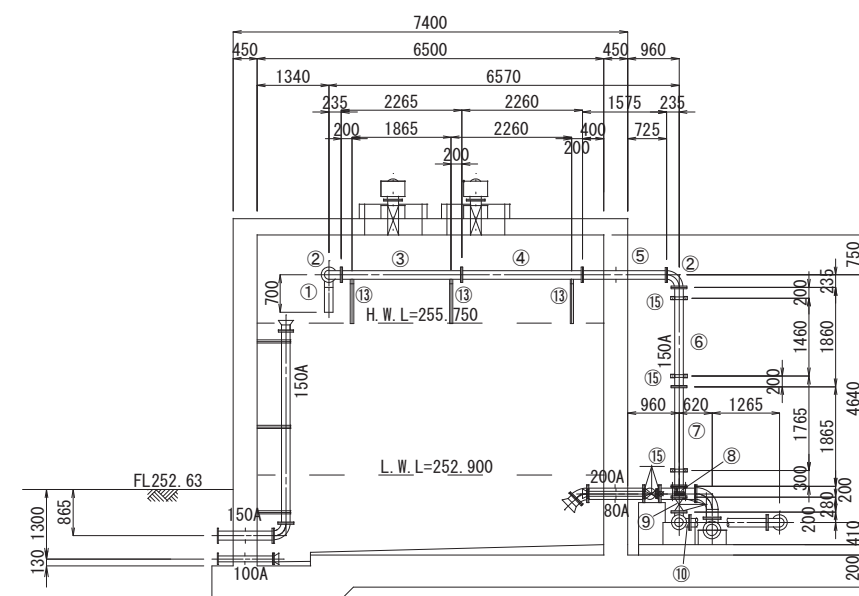
工 事 件 名	(そー2) 北部第2ポンプ場更新工事					
工 事 場 所	甲府市下曽根町地内 (北部第2ポンプ場)					
図 面 名	建屋付帯設備図	縮尺	1:100	分割	C-5/23	
甲府市上下水道局	管理番号	R 6-そー2	マイクロNo.			

No. 1, 2受水槽配管詳細図(1) S=1:100
(流入管)

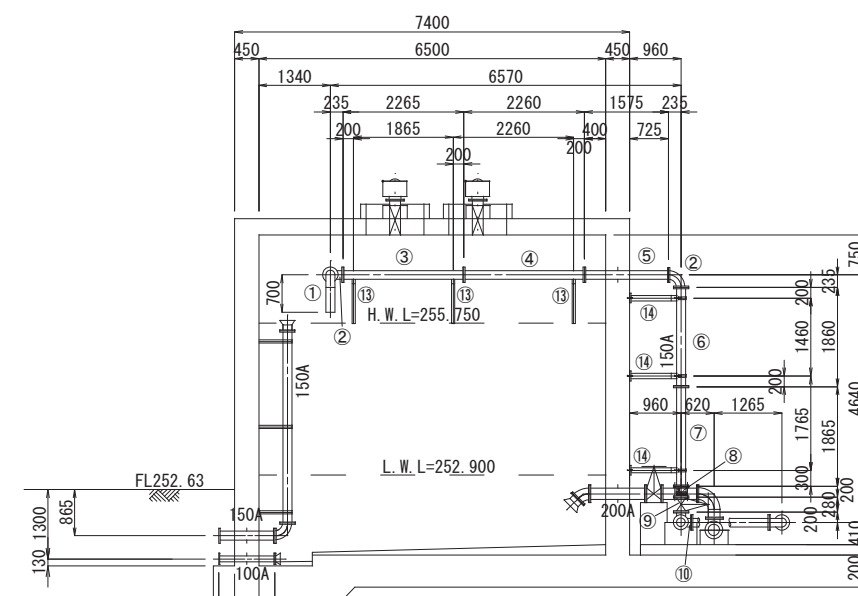
平面図



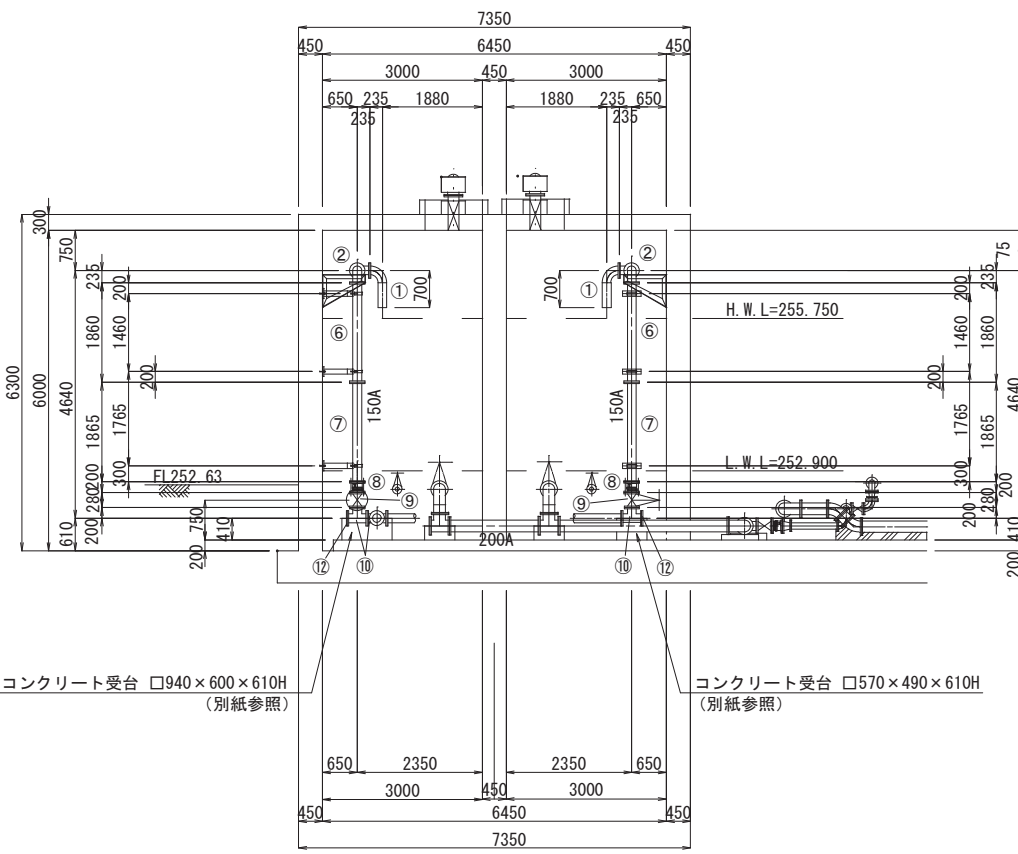
A-A断面図



B-B断面図



C-C断面図



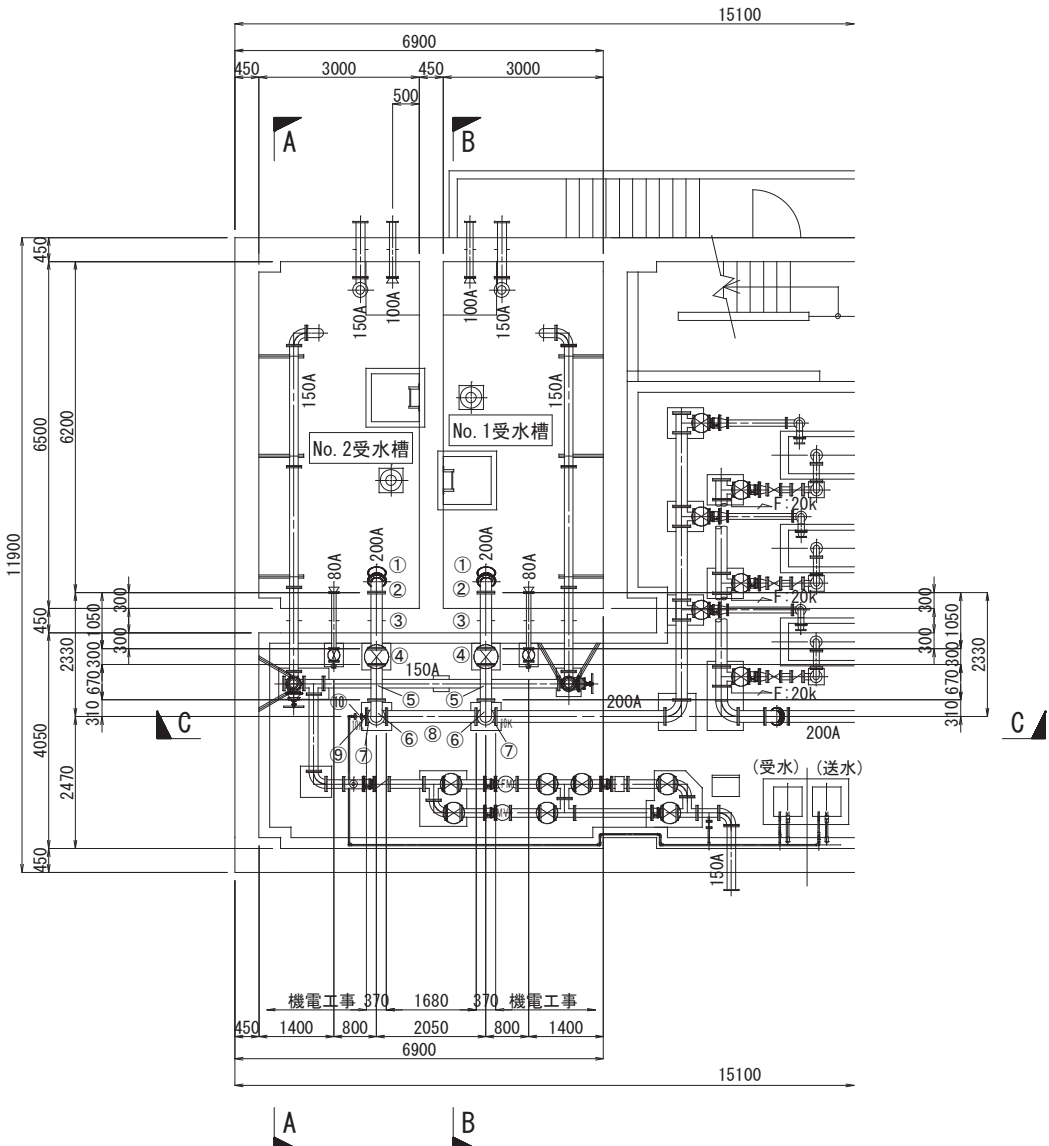
※ステンレス鋼管等の寸法は参考値であり、 起工測量にて寸法を確認し、施工すること。

A 2 ⇒ A 3 版

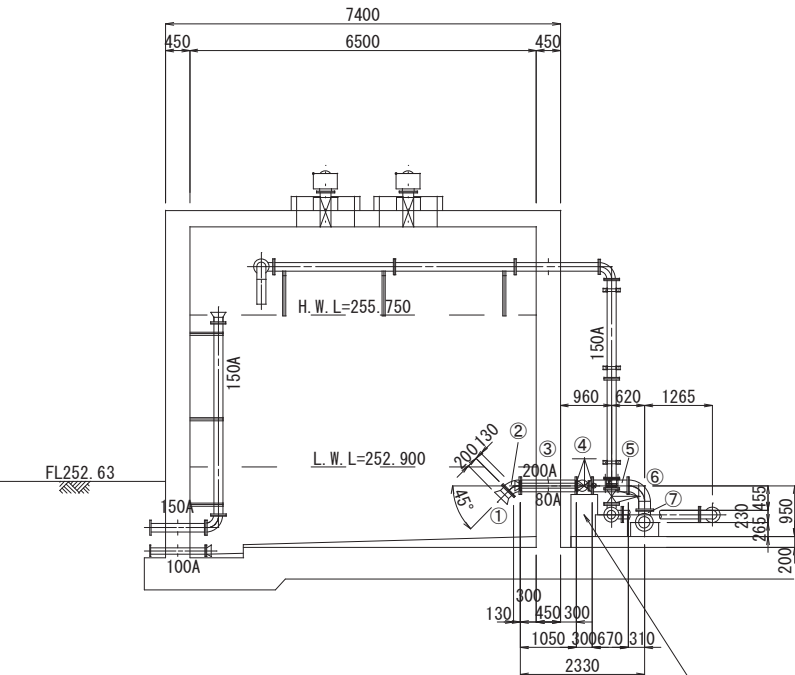
工 事 件 名	(そー2) 北部第2ポンプ場更新工事				
工 事 場 所	甲府市下曽根町地内 (北部第2ポンプ場)				
図 面 名	No.1,2受水槽配管詳細図(1) 縮尺	1:100	分割	C-6/23	
甲府市上下水道局	管理番号	R 6 - そー2	マイクロNo.		

No. 1, 2受水槽配管詳細図(2) S=1:100
流出管 (ポンプ流入管)

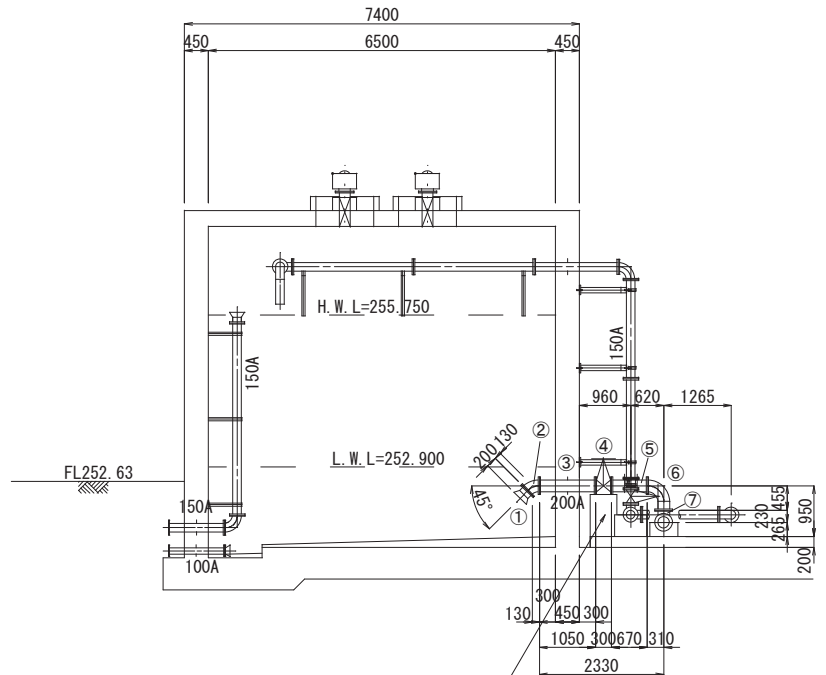
平面図



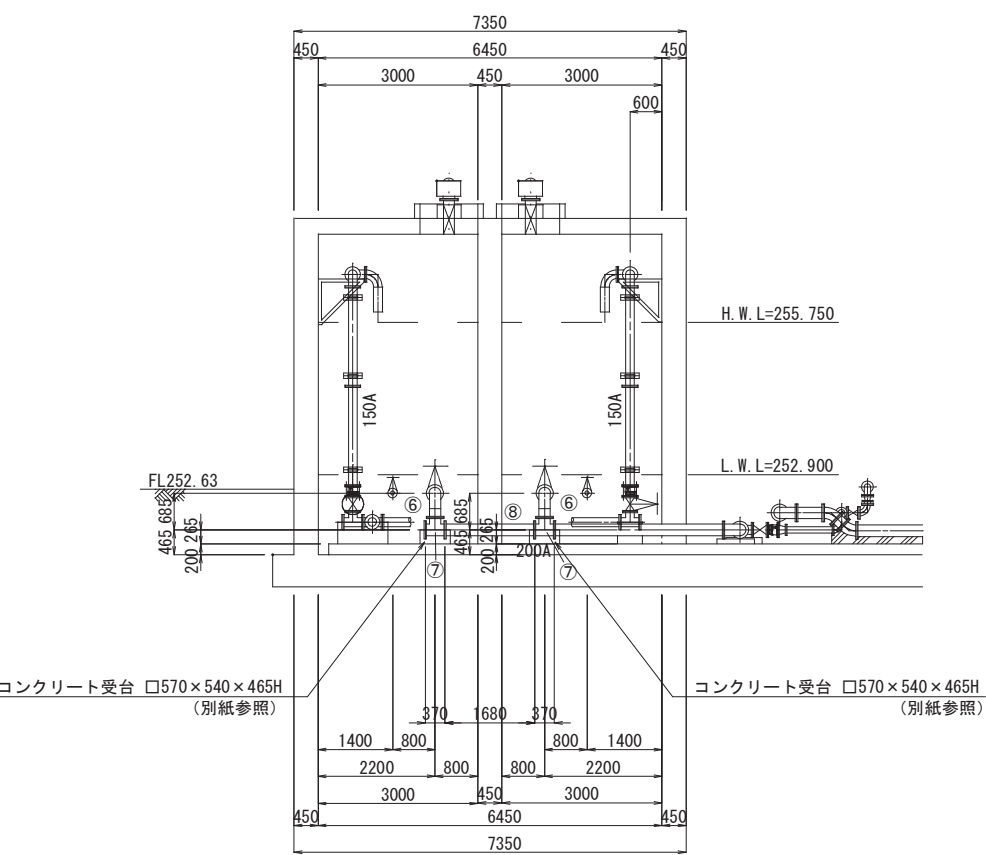
A-A断面図



B-B断面図



C-C断面図



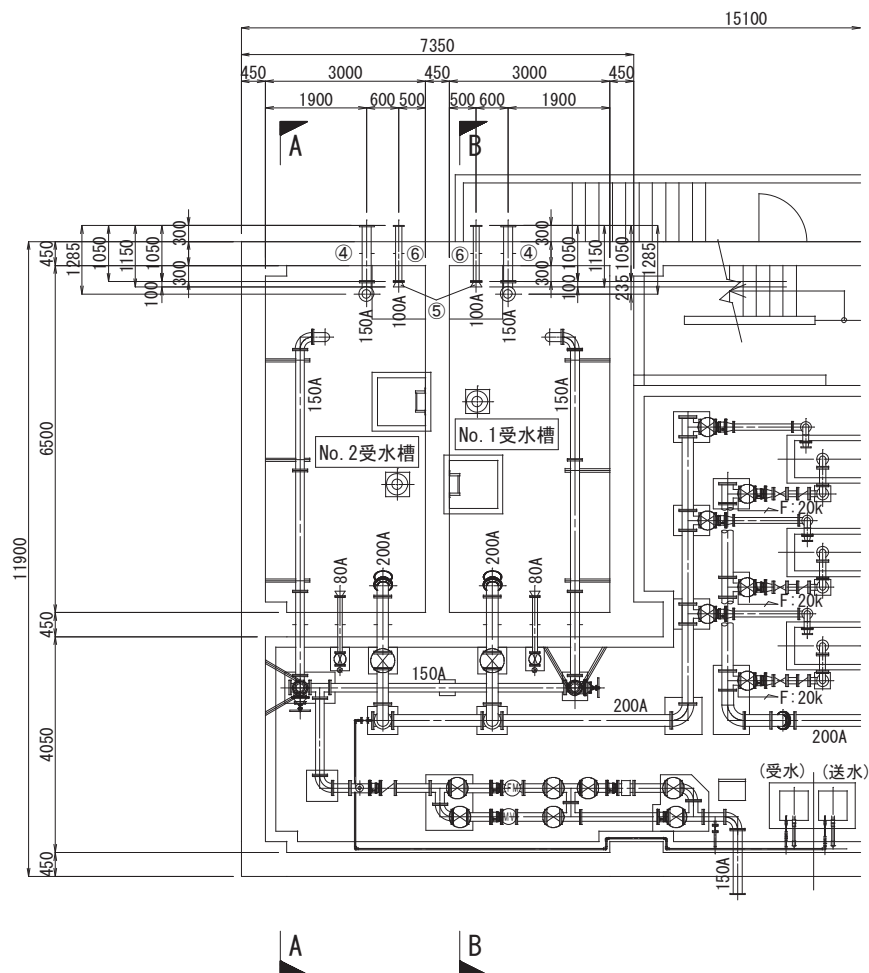
※ステンレス鋼管等の寸法は参考値であり、 起工測量にて寸法を確認し、施工すること。

A 2 ⇒ A 3 版

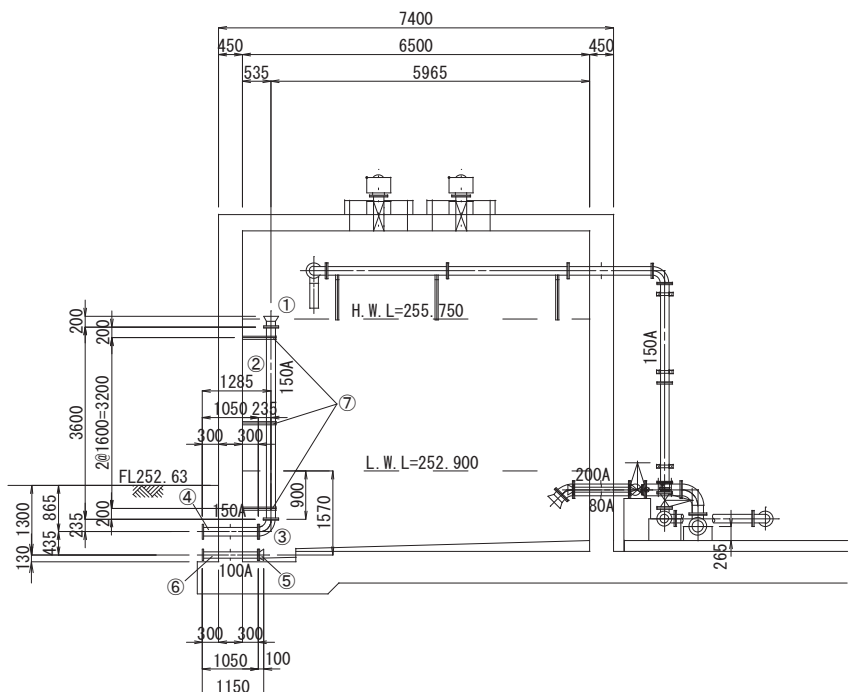
工 事 件 名	(そー2) 北部第2ポンプ場更新工事				
工 事 場 所	甲府市下曽根町地内 (北部第2ポンプ場)				
図 面 名	No. 1, 2受水槽配管詳細図(2)	縮 尺	1 : 100	分割	C-7/23
甲府市上下水道局	管理番号	R 6 - そー2	マイクロNo.		

No. 1, 2受水槽配管詳細図(3) S=1:100
(越流排水管)

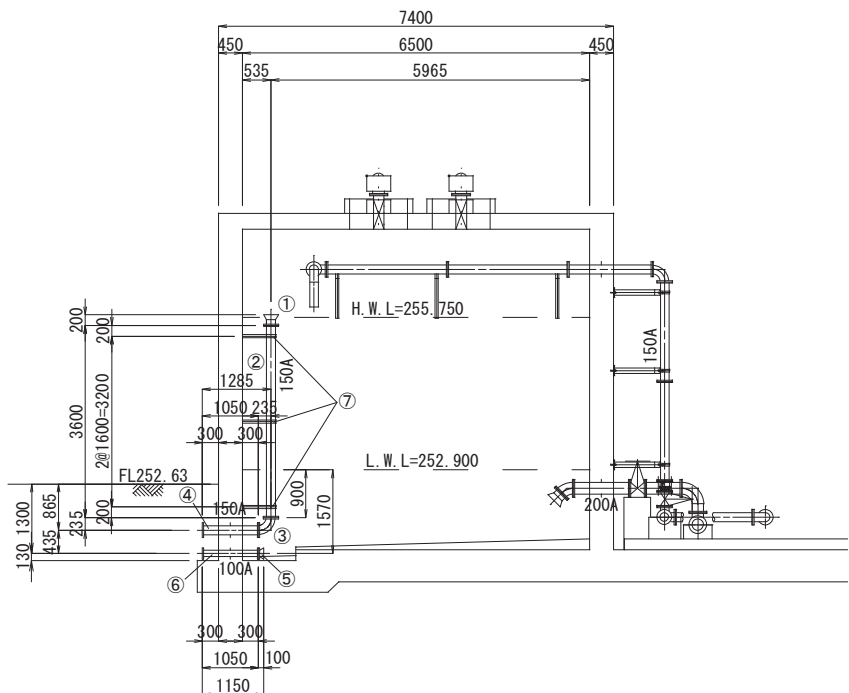
平面図



A-A断面図



B-B断面図



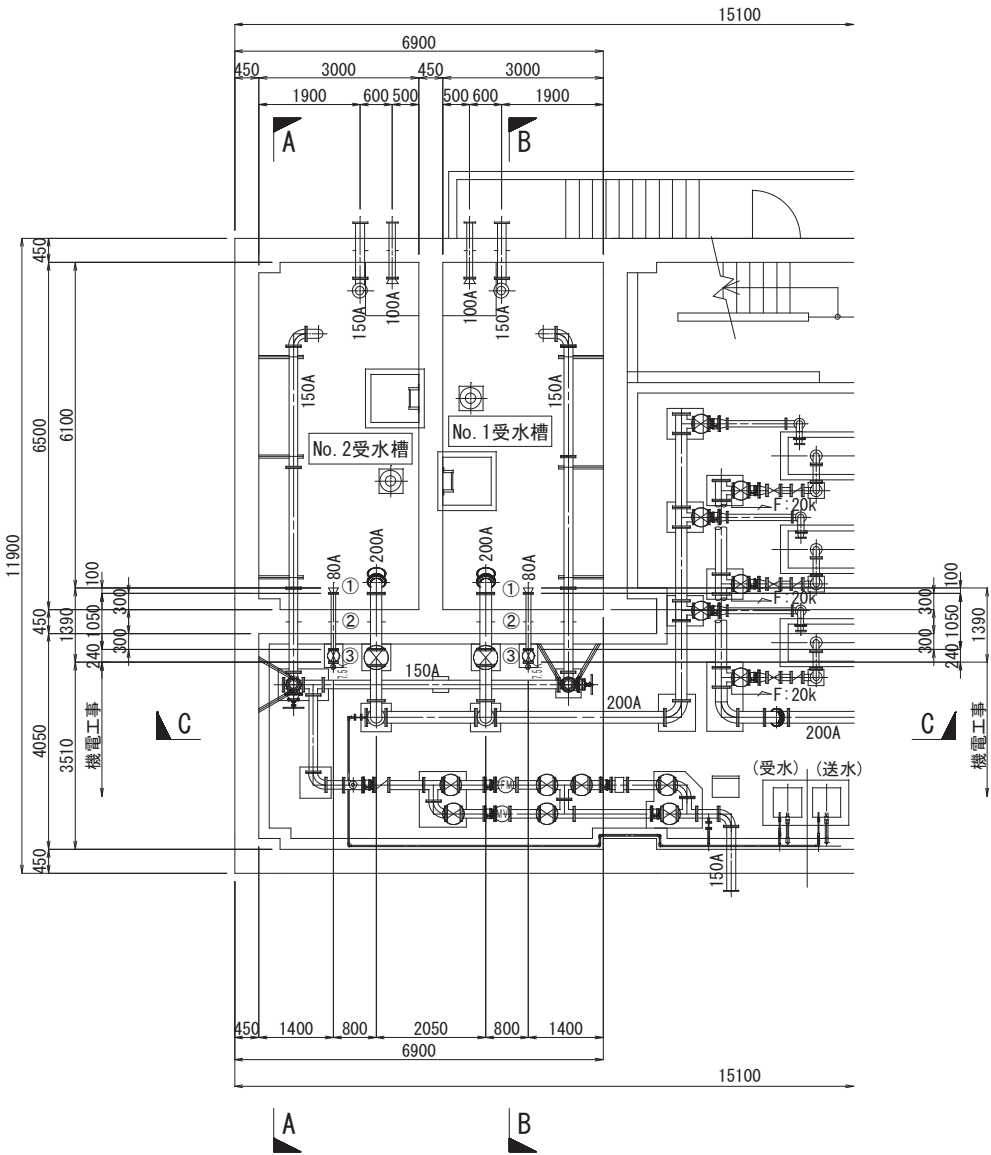
A 2 ⇒ A 3 版

※ステンレス鋼管等の寸法は参考値であり、起工測量にて寸法を確認し、施工すること。

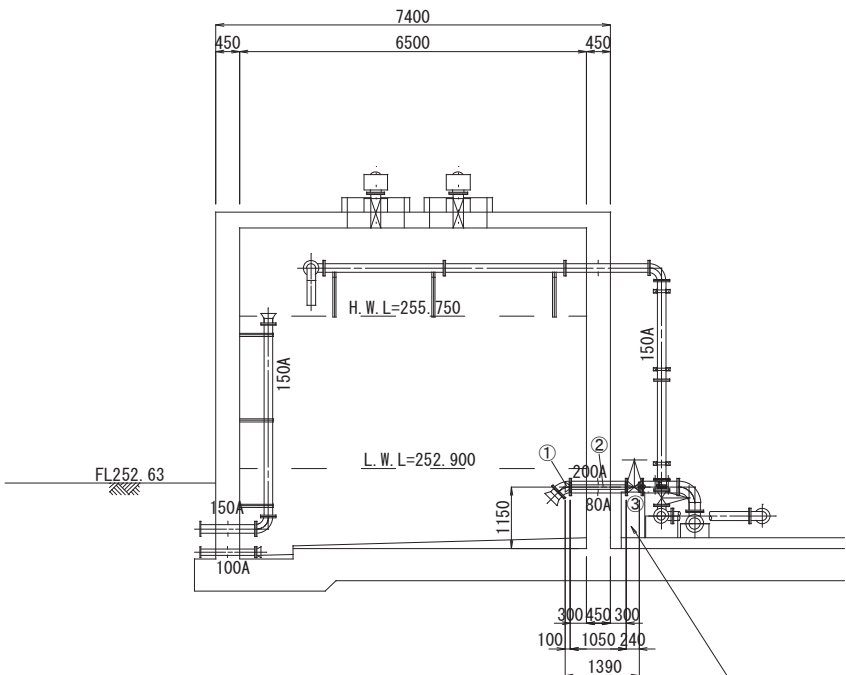
工 事 件 名	(そー2) 北部第2ポンプ場更新工事						
工 事 場 所	甲府市下曽根町地内(北部第2ポンプ場)						
図 面 名	No.1,2受水槽配管詳細図(3)	縮 尺	1 : 100	分割	C-8/23		
甲府市上下水道局	管理番号	R 6-そー2	マイクロNo.				

No. 1, 2受水槽配管詳細図(4) S=1:100
(水位計管)

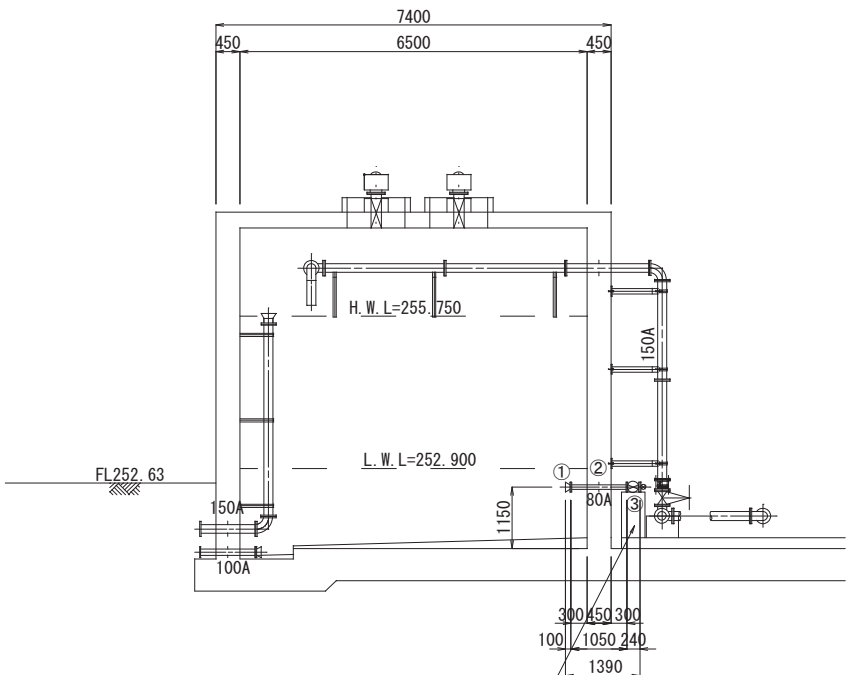
平面図



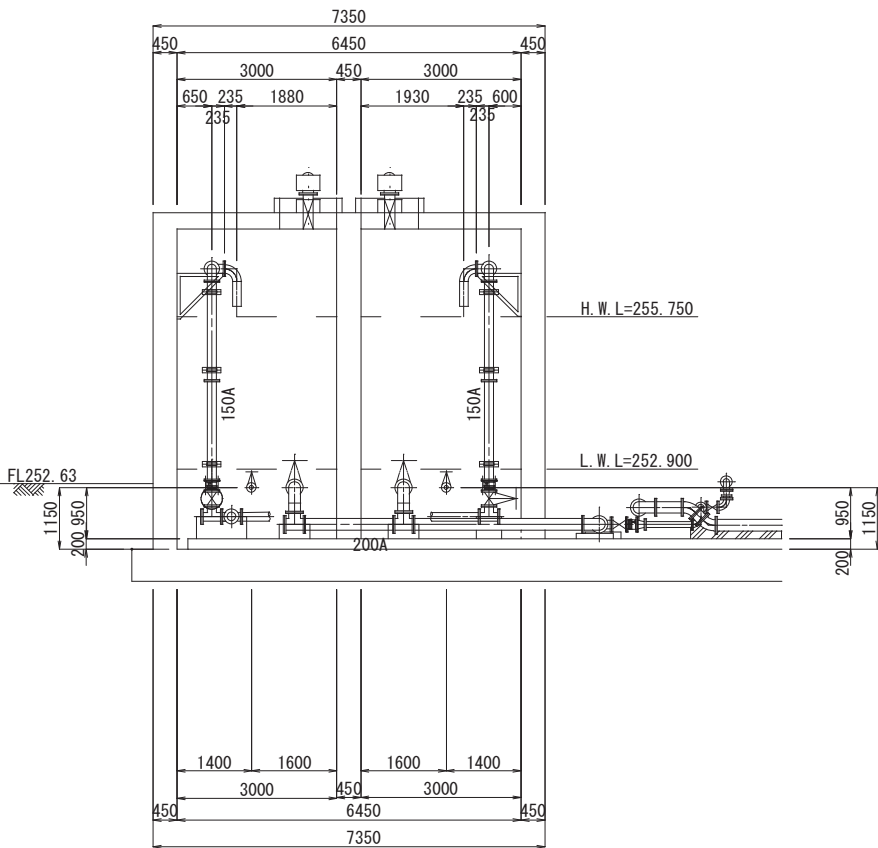
A-A断面図



B-B断面図



C-C断面図



A 2 ⇒ A 3 版

※ステンレス鋼管等の寸法は参考値であり、 起工測量にて寸法を確認し、施工すること。

工 事 件 名	(そー2) 北部第2ポンプ場更新工事				
工 事 場 所	甲府市下曽根町地内 (北部第2ポンプ場)				
図 面 名	No. 1, 2受水槽配管詳細図(4) 縮尺	1 : 100	分割	C-9/23	
甲府市上下水道局	管理番号	R 6-そー2	マイクロNo.		

No. 1, 2受水槽配管詳細図(5)
(材料表)

流入管φ150 材料集計表

番号	名 称	形 状 寸 法	単位	数量	備 考
1	ポリ粉体鋼管 1F曲管付短管	7.5K GF φ150×90° ×235×700	個	2	
2	ポリ粉体鋼管 2Fエルボ	7.5K RF φ150×90°	個	4	
3	ポリ粉体鋼管 2F直管	7.5K GF φ150×2265L	本	2	
4	ポリ粉体鋼管 2F直管	7.5K RF φ150×2260L	本	2	
5	ポリ粉体鋼管 2F直管 スティフナー付	7.5K GF φ150×1575L	本	2	
6	ステンレス鋼管 2F直管	SUS304 7.5K GF φ150×1860L	本	2	
7	ステンレス鋼管 2F直管	SUS304 7.5K RF φ150×1865L	本	2	
8	2F伸縮管	SUS304 7.5K GF φ150×200L	個	2	
9	フランジ 形ソフトシル仕切弁	7.5K φ150 丸ハンドル付	基	2	
10	ステンレス鋼管 3Fチーズ	SUS304 7.5K GF φ150×φ150×370L×200L	個	2	
	ステンレス鋼管 3Fチーズ	SUS304 7.5K-10K RF-GF φ150×φ150×370L×200L	個	1	10K GF 7.5K RF — 7.5K RF
11	ステンレス鋼管 2F直管	SUS304 7.5K RF-GF φ150×4410L	本	1	
12	ステンレス鋼管 フランジ蓋	SUS304 7.5K RF φ150	個	2	
13	支持金物	SUS304+ホリ粉体 H=650 φ150用 L-75×75×6	箇所	6	
14	振止め金具	SUS304 H=960 φ150用 L-65×65×6	箇所	3	
15	振止め金具	SUS304 H=650 φ150用 L-65×65×6	箇所	3	
	フランジ接合材	SUS304 7.5K GF φ150	組	25	

流出管（ポンプ流入管）φ200 材料集計表

番号	名 称	形 状 寸 法	単位	数量	備 考
1	ポリ粉体鋼管 ラッパロ	7.5K GF φ200×200L	個	2	
2	ポリ粉体鋼管 2Fエルボ	7.5K RF φ200×45°	個	2	
3	ポリ粉体鋼管 2F直管 スティフナー付	7.5K GF φ200×1050L	本	2	
4	フランジ 形ソフトシル仕切弁	7.5K φ200 丸ハンドル付	基	2	
5	ステンレス鋼管 2F直管	SUS304 7.5K GF φ200×670L	本	2	
6	ステンレス鋼管 2F曲管付短管	SUS304 7.5K RF φ200×90° ×310×455	個	2	
7	ステンレス鋼管 3Fチーズ	SUS304 7.5K-10K GF φ200×φ200×370L×230L	個	2	7.5K 10K — 7.5K
8	ステンレス鋼管 2F直管	SUS304 7.5K RF φ200×1680L	本	1	
9	ステンレス鋼管 フランジ蓋	SUS304 10K RF φ200 取出25A フランジ 付10K RF	個	1	
10	ステンレスバルブ	SUS304 10K RF 25A	個	1	
	フランジ接合材	SUS304 7.5K GF φ200	組	14	
	フランジ接合材	SUS304 10K GF φ200	組	1	
	フランジ接合材	SUS304 10K RF 25A	組	1	

水位計管φ80 材料集計表

番号	名 称	形 状 寸 法	単位	数量	備 考
1	ポリ粉体鋼管 ラッパロ	7.5K RF φ80×100L	個	2	
2	ポリ粉体鋼管 2F直管 スティフナー付	7.5K GF φ80×1050L	本	2	
3	フランジ 形ソフトシル仕切弁	7.5K φ75 丸ハンドル付	基	2	
	フランジ接合材	SUS304 7.5K GF φ75	組	4	

越流排水管φ150～φ100 材料集計表

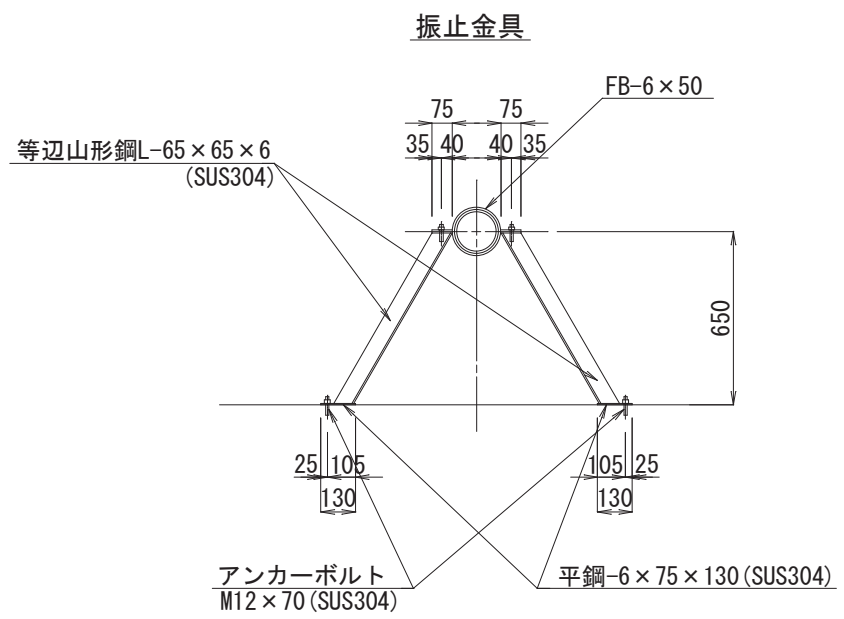
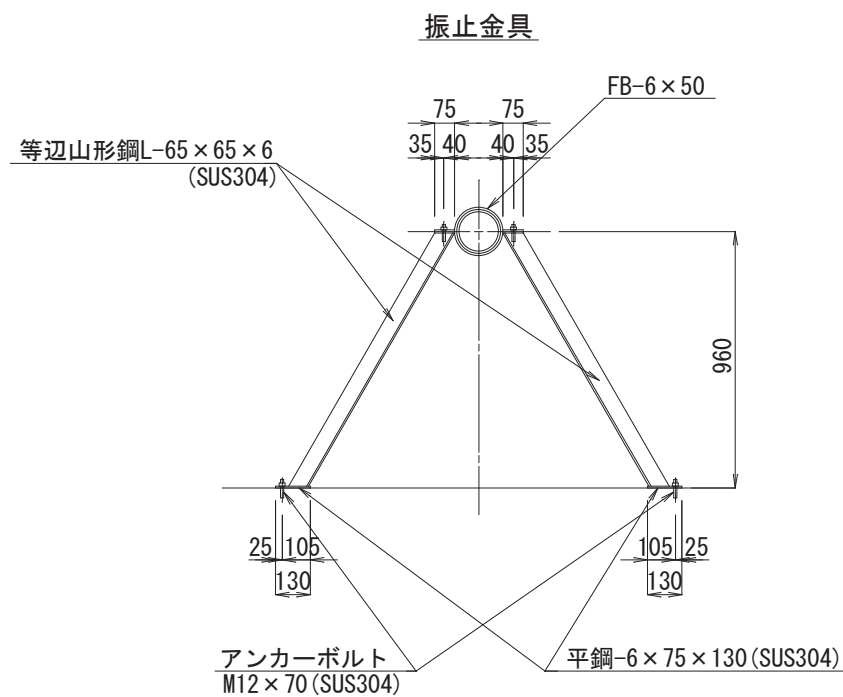
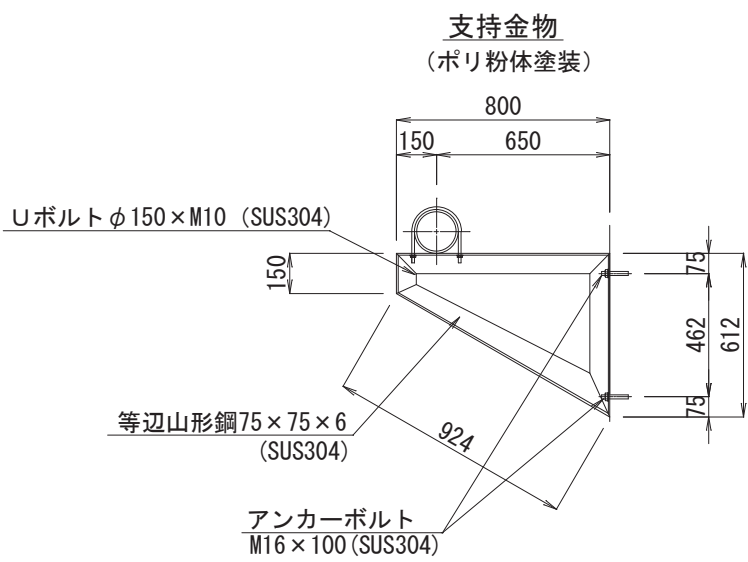
番号	名 称	形 状 寸 法	単位	数量	備 考
1	ポリ粉体鋼管 ラッパロ	7.5K RF φ150×200L	個	2	
2	ポリ粉体鋼管 2F直管	7.5K GF φ150×3600L	本	2	
3	ポリ粉体鋼管 2Fエルボ	7.5K RF φ150×90°	個	2	
4	ポリ粉体鋼管 2F直管 スティフナー付	7.5K GF φ150×1050L	本	2	
5	ポリ粉体鋼管 ラッパロ	SUS304 7.5K RF φ100×100L	個	2	
6	ポリ粉体鋼管 2F直管 スティフナー付	7.5K GF φ100×1050L	本	2	
7	振止め金具	SUS304+ホリ粉体 H=535 φ150用 L-65×65×6	箇所	6	
	フランジ接合材	SUS304 7.5K GF φ150	組	6	
	フランジ接合材	SUS304 7.5K GF φ100	組	2	

※機電工事と土木配管工事とのフランジ接合材は、機電工事で計上している。

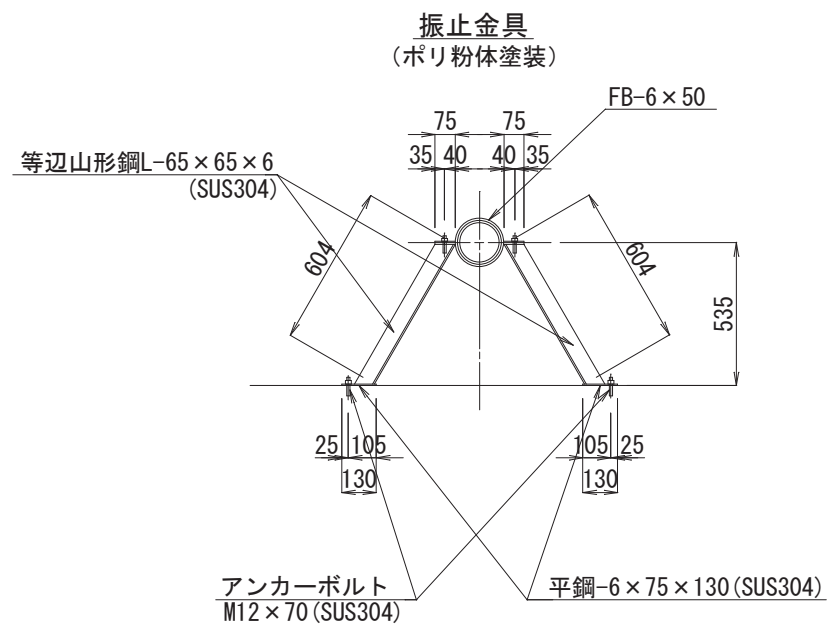
工 事 件 名	(そー2) 北部第2ポンプ場更新工事						
工 事 場 所	甲府市下曽根町地内（北部第2ポンプ場）						
図 面 名	No. 1, 2受水槽配管詳細図(5)	縮尺	——	分割	C-10/23		
甲府市上下水道局	管理番号	R 6ーそー2		マイクロナ.			

振止金具・支持金物詳細図 S=1:20

流入管φ150



越流流入管φ150



※受水槽内部の支持金物・振止金具は、SUS304＋ポリエチレン粉体塗装とする。

A 2 ⇒ A 3 版

工 事 件 名	(そー2) 北部第2ポンプ場更新工事						
工 事 場 所	甲府市下曽根町地内 (北部第2ポンプ場)						
図 面 名	振止金具・支持金物詳細図	縮 尺	1:20	分割	C-11/23		
甲府市上下水道局	管理番号	R 6 - そー2	マイクロNo.				

コンクリート受台詳細図 S=1:30
(流入管φ150)
(ポンプ流入管φ200)
(水位計管φ80)

流入管φ150

ポンプ流入管φ200

チーズ(Ｔ字)管φ150×φ150
940×600×610H
(1箇所)

チーズ(Ｔ字)管φ150×φ150
570×490×610H
(1箇所)

チーズ(Ｔ字)管φ200×φ200
570×540×465H
(2箇所)

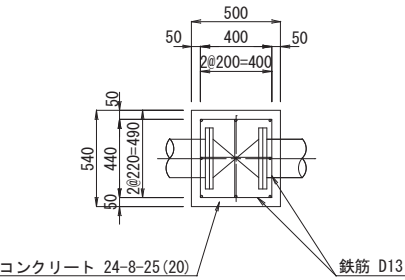
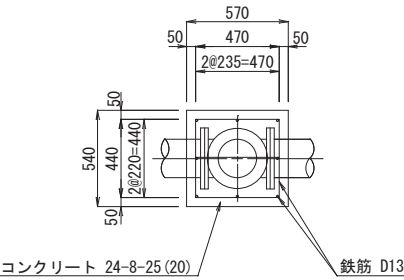
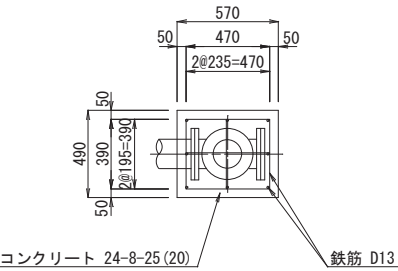
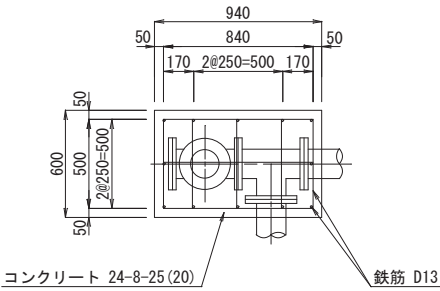
仕切弁φ200
500×540×979H
(2箇所)

平面図

平面図

平面図

平面図

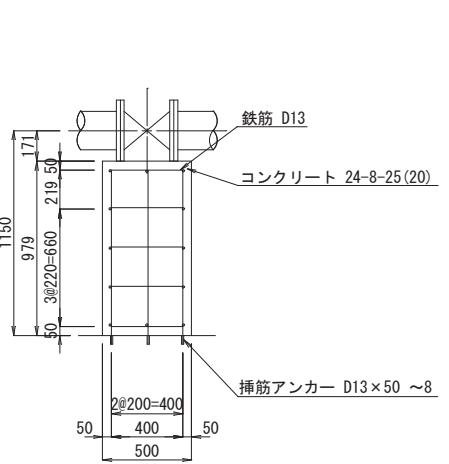
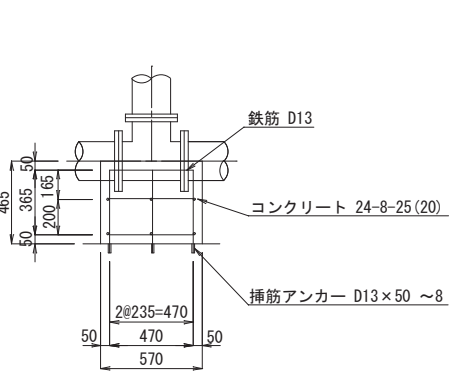
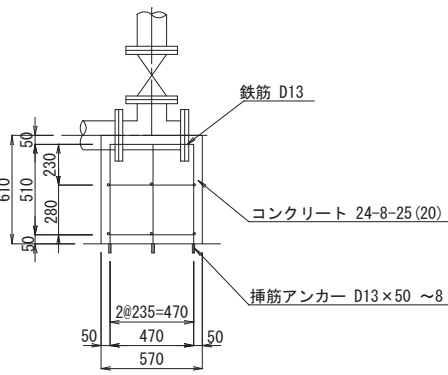
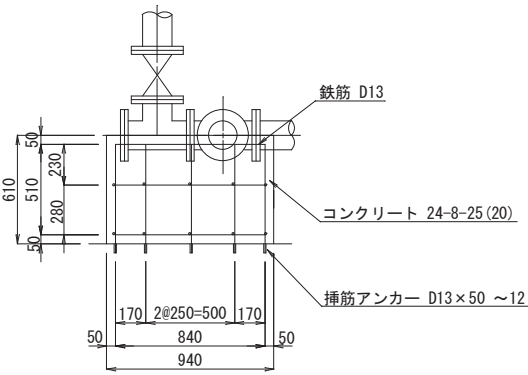


断面図

断面図

断面図

断面図



水位計管φ80

仕切弁φ75
350×440×1044H
(2箇所)

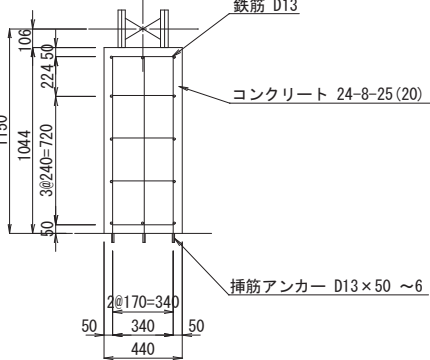
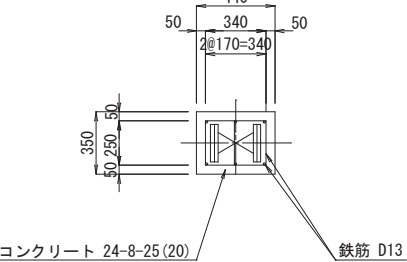
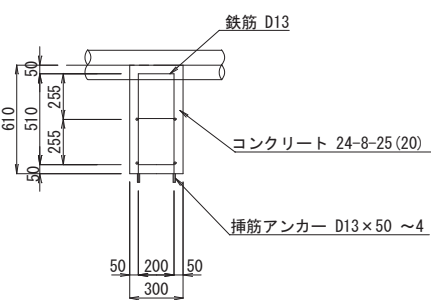
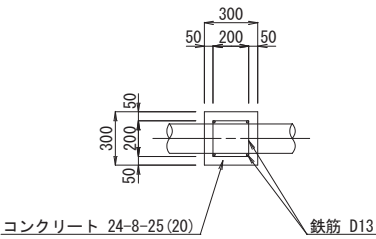
平面図

断面図

平面図

断面図

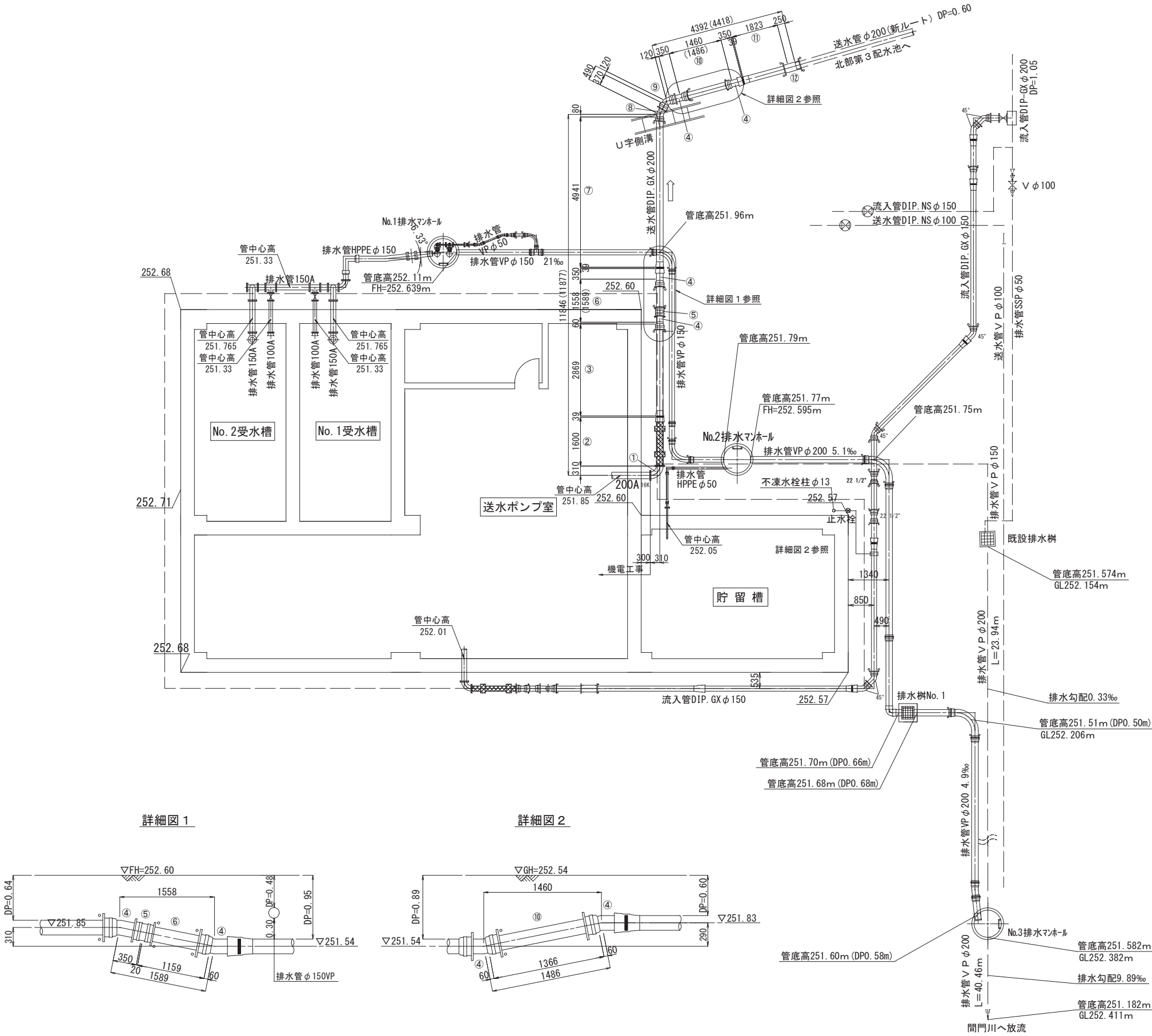
直管部φ150
300×300×610H
(1箇所)



A 2 ⇒ A 3 版

工 事 件 名	(そー2) 北部第2ポンプ場更新工事				
工 事 場 所	甲府市下曽根町地内 (北部第2ポンプ場)				
図 面 名	コンクリート受台詳細図	縮 尺	1:30	分割	C-12/23
甲府市上下水道局	管理番号	R 6 - そー2	マイクログ.		

場内配管詳細図(2) S=1:100
送水管φ200 DIP.GX



送水管φ200 材料集計表

番号	名 称	形 状 寸 法	単位	数量	備 考
1	ステンレス鋼管 2Fエルボ	SUS304 16K RF-GF 200A×90°	個	1	GF RF
2	SUS製「ローズ」式 伸縮可とう管	SUS304 GX挿し口+16K GF φ200×1600L h=200	個	1	
3	ダクタイル鋳鉄管 甲切管	GX形S種 内面粉体塗装 φ200×2869L	本	1	
4	ダクタイル鋳鉄管 曲管	GX形 内面粉体塗装 φ200×11 1/4°	個	4	
5	ダクタイル鋳鉄管 両受短管	GX形 内面粉体塗装 φ200	個	1	
6	ダクタイル鋳鉄管 乙切管	GX形S種 内面粉体塗装 φ200×1159L	本	1	
7	ダクタイル鋳鉄管 甲切管	GX形 内面粉体塗装 φ200×4941L	本	1	
8	ダクタイル鋳鉄管 曲管	GX形 内面粉体塗装 φ200×22 1/2°	個	1	
9	ダクタイル鋳鉄管 両受曲管	GX形 内面粉体塗装 φ200×45°	個	1	
10	ダクタイル鋳鉄管 乙切管	GX形S種 内面粉体塗装 φ200×1366L	本	1	
11	ダクタイル鋳鉄管 甲切管	GX形S種 内面粉体塗装 φ200×1823L	本	1	
12	ダクタイル鋳鉄管 縦輪	GX形 内面粉体塗装 φ200	個	1	
	フランジ接合材	SUS304 16K GF φ200	組	1	
	G-Link	φ200	組	7	
	ライナ	GX形 φ200	個	3	
	GX形接合部品	φ200	組	4	
	管明示テープ	幅3cm 20m/個	個	0.9	
	ポリエチレンスリーブ	φ200 6.0m/枚	枚	4	
	固定ゴムバンド	φ200用	個	31	
	粘着テープ	幅5cm t=0.2mm 20m/巻	巻	0.9	
	管明示シート	2倍折込 幅150mm 50m/巻	m	17.1	

※機電工事と土木配管工事とのフランジ接合材は、機電工事で計上している。

GX形

切管有効寸法1.0mとする。

※1 一体化長さ

曲管部 (45°以下) : 1.0m T字管部: 1.0m

曲管部 (45°以上) : 4.0m

上記以外の直管受口にはライナーを使用すること。

※2 P-Link

直管受口に切管を接続する場合は、P-Linkを使用し接続すること。

※3 G-Link

異形管受口に切管を接続する場合は、G-Linkを使用し接続すること。

・K形特殊押輪は30KN仕様とする。

・掘削深さがH=1.5mを超える場合には土留工（軽量鋼矢板）を施す。

・施工順序について、事前に監督員に確認して下さい。

・土被り等に変更があった場合には監督員の指示に従って下さい。

・現場状況により上記の配管と相違が生じる場合には、監督員との協議を行って下さい。

・フランジは仮接合とし、同種金属の接合箇所には仮ガスケット1号を使用し、異種金属の接合箇所には仮ガスケット2号を接合すること。

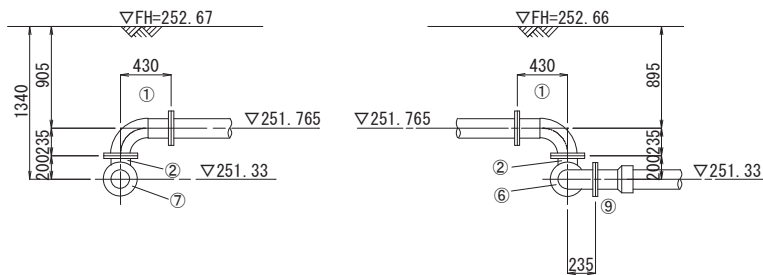
A 2 ⇒ A 3 版

工 事 件 名	(そー2) 北部第2ポンプ場更新工事				
工 事 場 所	甲府市下曽根町地内 (北部第2ポンプ場)				
図 面 名	場内配管詳細図(2)	縮尺	1:100	分割	C-14/23
甲府市上下水道局	管理番号	R 6ーそー2	マイクロNo.		

排水管150A、100A、 ϕ 150HPPE、 ϕ 50HPPE
 ϕ 200HIVP、 ϕ 150HIVP、 ϕ 75HIVP、 ϕ 50HIVP



詳細図 2



番号	名 称	形 状 寸 法	単位	数量	備 考
	・ 150A, 100A				
1	ステンレス鋼管 ガソリン付直管	SUS304 7.5K RF 150A×90°×235×430L	個	2	
2	ステンレス鋼管 ゴチャーズ	SUS304 7.5K GF 150A×150A×350L×200L	個	2	
3	ステンレス鋼管 が直管	SUS304 7.5K RF 150A×250L	個	2	
4	ステンレス鋼管 ゴチャーズ	SUS304 7.5K GF 150A×100A×350L×180L	個	2	
5	ステンレス鋼管 が直管	SUS304 7.5K RF 150A×1100L	個	1	
6	ステンレス鋼管 が曲管	SUS304 7.5K RF 150A×90°	個	1	
7	ステンレス鋼管 フラランジ蓋	SUS304 7.5K RF 150A			
8	ワッゾ 形7分1寸仕切弁	7.5K φ100 内ねじ式	基	2	
	・ HPPE φ150, φ50				
9	配水用ポリエチレン管 EF フランジ (片受)	7.5K GF φ150	個	1	
10	配水用ポリエチレン管 EF ベンド (片受)	φ150×90°	個	1	
11	配水用ポリエチレン管 乙切管	φ150×1830L	本	1	
12	PVジョイント	HPPE-WP φ150	個	1	
13	配水用ポリエチレン管 EF フランジ (片受)	10K RF φ50	個	1	
14	配水用ポリエチレン管 乙切管	φ50×990L	本	1	
15	配水用ポリエチレン管 EF ベンド (片受)	φ50×90°	個	1	
16	配水用ポリエチレン管 甲切管	φ50×1730L	本	1	
	・ H1VP φ200, φ150, φ75, φ50				
17	水道用硬質塩化ビニル管 乙切管	φ150×590L	本	1	
18	フラップゲート	VP φ150用	個	1	
19	水道用硬質塩化ビニル管	φ150×2510L	本	1	
20	水道用硬質塩化ビニル管 ゴム輪受口T字管	難燃防止リザ [®] 内蔵型 φ150×φ75	個	1	
21	水道用硬質塩化ビニル管 乙切管	φ150×3830L	本	1	
22	水道用硬質塩化ビニル管 曲管 (RR)	φ150×90°	個	2	
23	水道用硬質塩化ビニル管 直管 (RR)	φ150×5000L	本	1	
24	水道用硬質塩化ビニル管 甲切管 (RR)	φ150×580L	本	1	

番号	名 称	形 状 寸 法	単 位	数 量	備 考
25	水道用硬質塩化ビニル管 甲切管	φ150×1000L	本	1	
26	水道用硬質塩化ビニル管 乙切管	φ200×3850L	本	1	
27	水道用硬質塩化ビニル管 曲管 (RR)	φ200×90°	個	2	
28	水道用硬質塩化ビニル管 直管 (RR)	φ200×5000L	本	4	
29	水道用硬質塩化ビニル管 甲切管 (RR)	φ200×2270L	本	1	
30	水道用硬質塩化ビニル管 両受曲管 (TS)	φ200×90°	個	1	
31	水道用硬質塩化ビニル管 乙切管	φ200×356L	本	1	
32	水道用硬質塩化ビニル管 乙切管	φ200×1360L	本	1	
33	水道用硬質塩化ビニル管 甲切管 (RR)	φ200×1266L	本	1	
34	水道用硬質塩化ビニル管 曲管 (RR)	φ200×5 5/8"	個	1	
35	水道用硬質塩化ビニル管 甲切管 (RR)	φ200×487L	本	1	
36	フラップゲート	VPφ200用	個	1	
37	水道用硬質塩化ビニル管 フランジ (RR)	10K RF φ50	個	1	
38	水道用硬質塩化ビニル管 乙切管	φ50×410L	本	1	
39	水道用硬質塩化ビニル管 曲管 (R (両受))	離脱防止内蔵型 φ50×22 1/2"	個	1	
40	水道用硬質塩化ビニル管 曲管 (R (片受))	φ50×22 1/2"	個	1	
41	水道用硬質塩化ビニル管 乙切管	φ50×660L	本	1	
42	水道用硬質塩化ビニル管 径違いソケット (RR)	φ75×φ50	個	1	
43	水道用硬質塩化ビニル管 乙切管	φ75×500L	本	1	
44	水道用硬質塩化ビニル管 曲管 (RR)	φ75×90°	個	1	
	仕切弁室	8"×7.6K (上・中・下部) 底座・鉄蓋 φ250	組	2	T.A1.B3×2.B4.S1
	フランジ接合材	SUS304 GF 7.5K φ150	組	13	
	フランジ接合材	SUS304 GF 7.5K φ100	組	4	
	離脱防止金具	φ200	個	10	
	離脱防止金具	φ150	個	5	
	離脱防止金具	φ75	個	3	
	離脱防止金具	φ50	個	5	
	管明示テープ	幅30m 20m/巻	個	2.8	
	管明示シート	2倍折込 幅150mm 50m/巻	m	64.8	

※機電工事と土木配管工事とのフランジ接合材は、機電工事で計上している。
 ※ステンレス鋼管等の寸法は参考値であり、 起工測量にて寸法を確認し、施工すること。

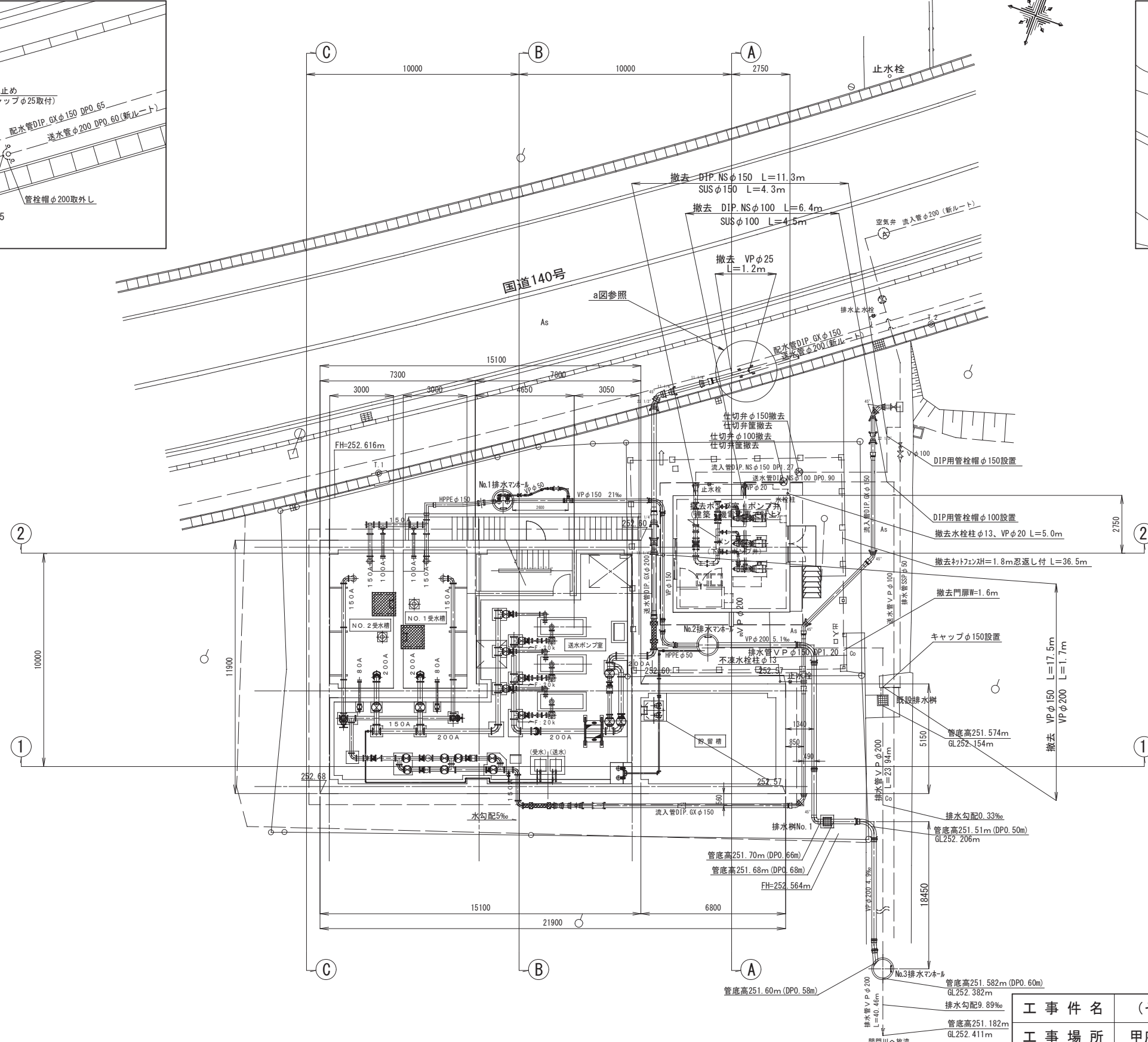
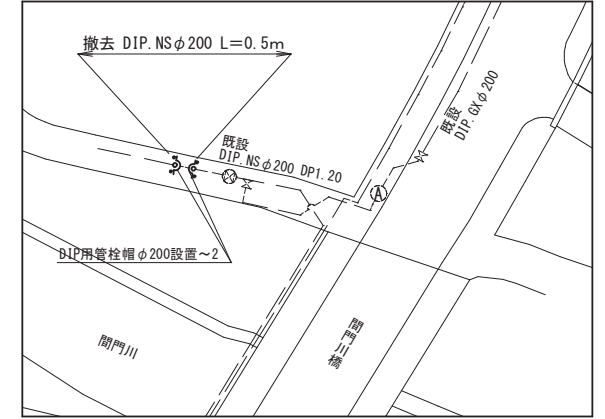
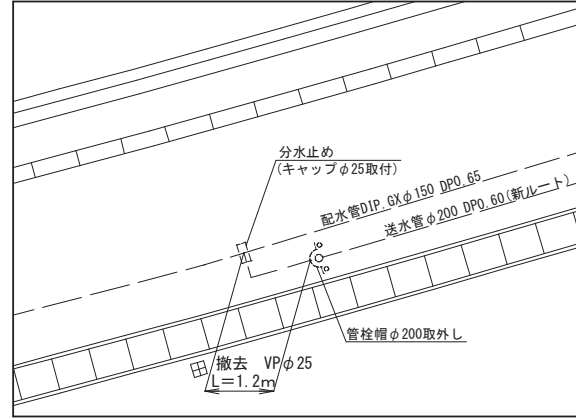
A 2 \Rightarrow A 3 版

工 事 件 名		(そー２) 北部第２ポンプ場更新工事					
工 事 場 所		甲府市下曽根町地内 (北部第２ポンプ場)					
図 面 名		場内配管詳細図(3)		縮尺	1:100	分割	C-15/23
甲府市上下水道局	管理番号	R 6ーそー２		マイクロNo.			

a 兕

場内撤去平面図 S=1:150

既設DIP. NSφ200管栓帽設置位置図 S=FREE

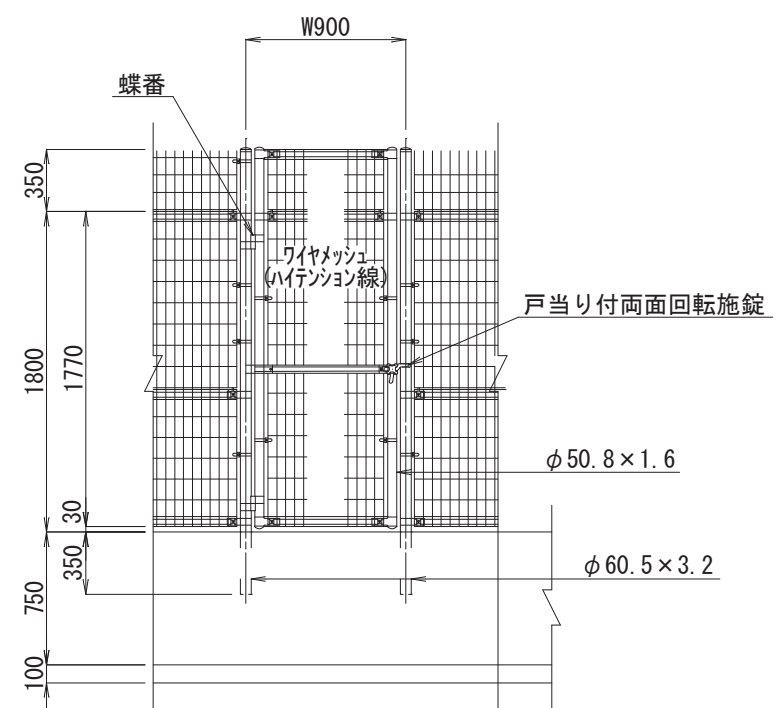


A 2 \Rightarrow A 3 版

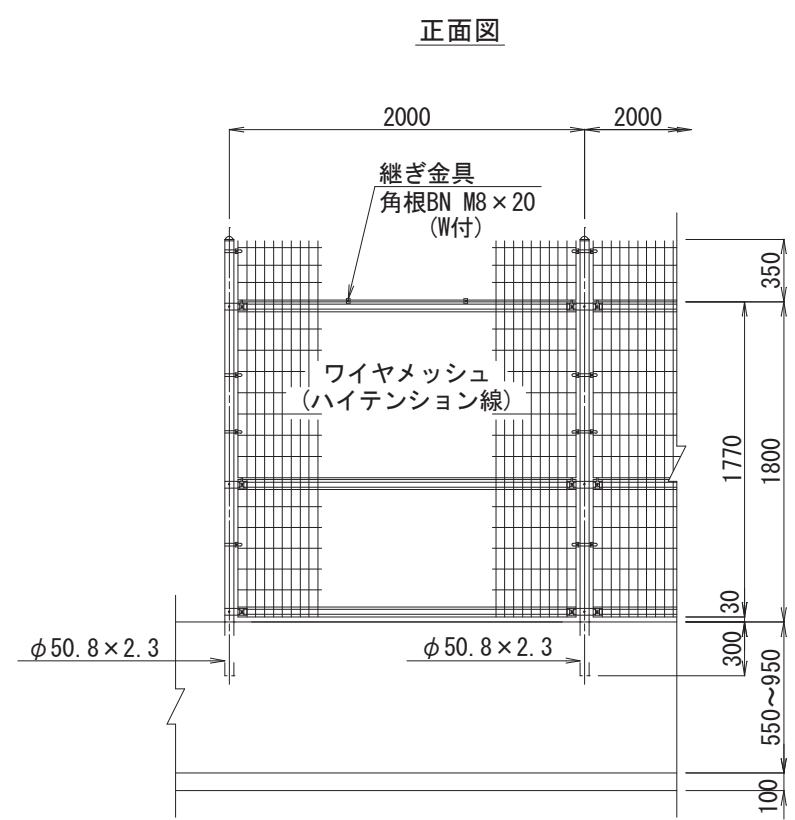
工 事 件 名	(そー２) 北部第２ポンプ場更新工事					
工 事 場 所	甲府市下曽根町地内 (北部第２ポンプ場)					
図 面 名	場内撤去平面図	縮尺	1:150	分割	C-16/23	
甲府市上下水道局	管理番号	R 6ーそー２	マイクロNo.			

場内整備詳細図(1)

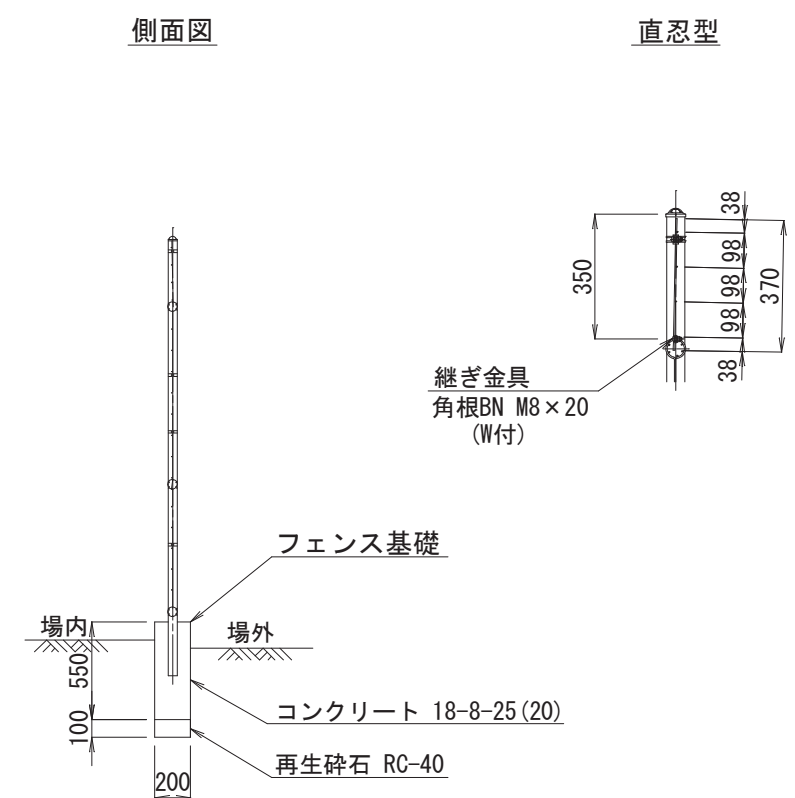
片開き門扉詳細図 S=1:30
(直忍型)



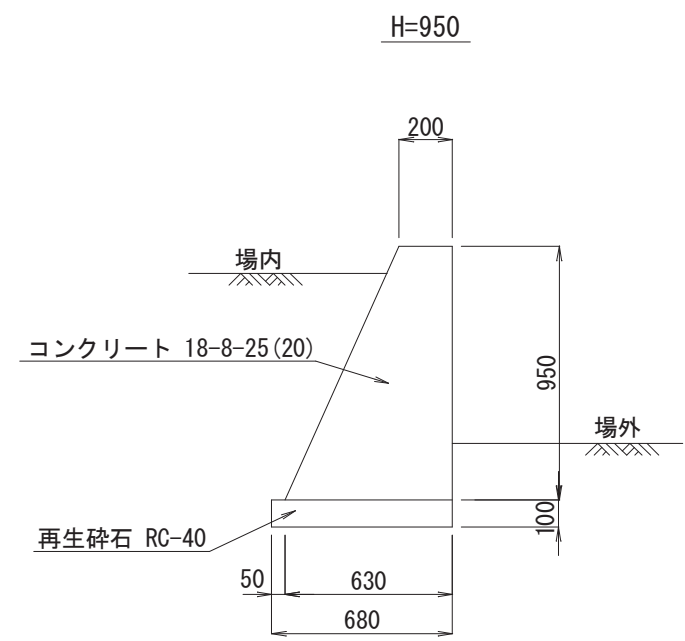
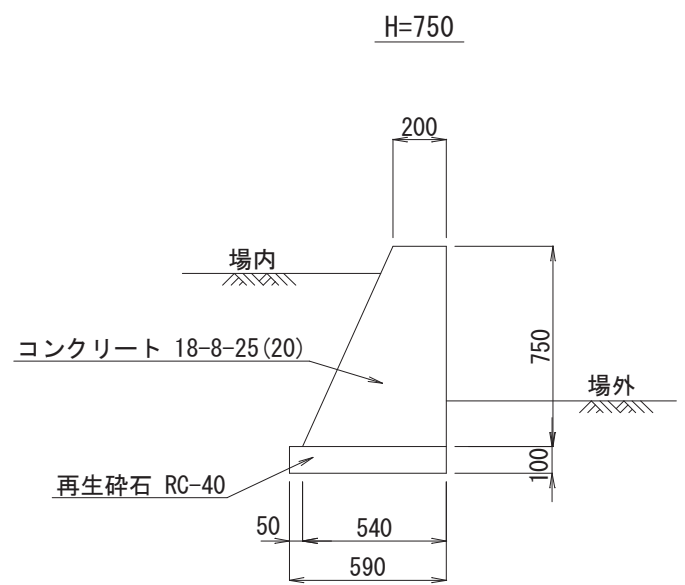
ネットフェンス詳細図 S=1:30
(直忍型)



忍部詳細図 S=1:10



重力式擁壁詳細図 S=1:20



※ 門扉、フェンス等の外構材は参考で指定ではない、
同等品以上とする。

A 2 ⇒ A 3 版

工 事 件 名	(そー2) 北部第2ポンプ場更新工事					
工 事 場 所	甲府市下曽根町地内 (北部第2ポンプ場)					
図 面 名	場内整備詳細図(1)	縮尺	1:10, 1:20 1:30	分割	C-17/23	
甲府市上下水道局	管理番号	R 6-そー2	マイクロNo.			

場内整備詳細図(2)

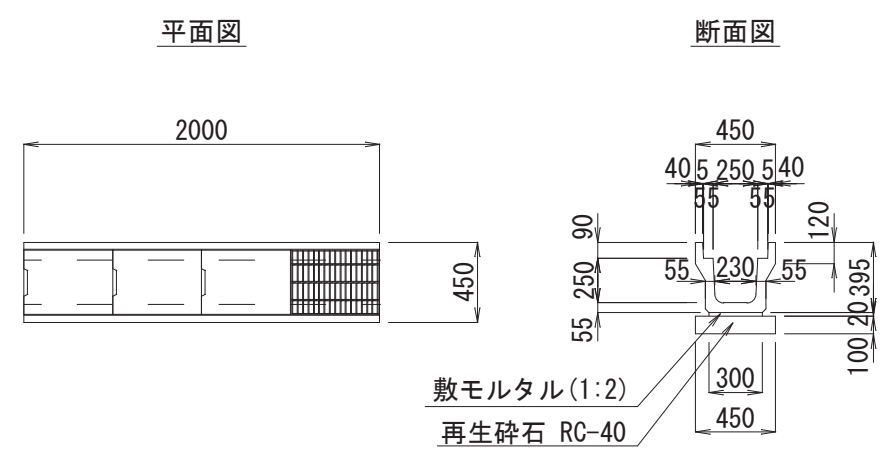
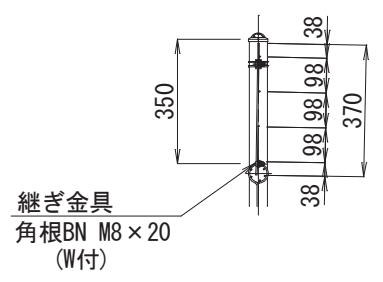
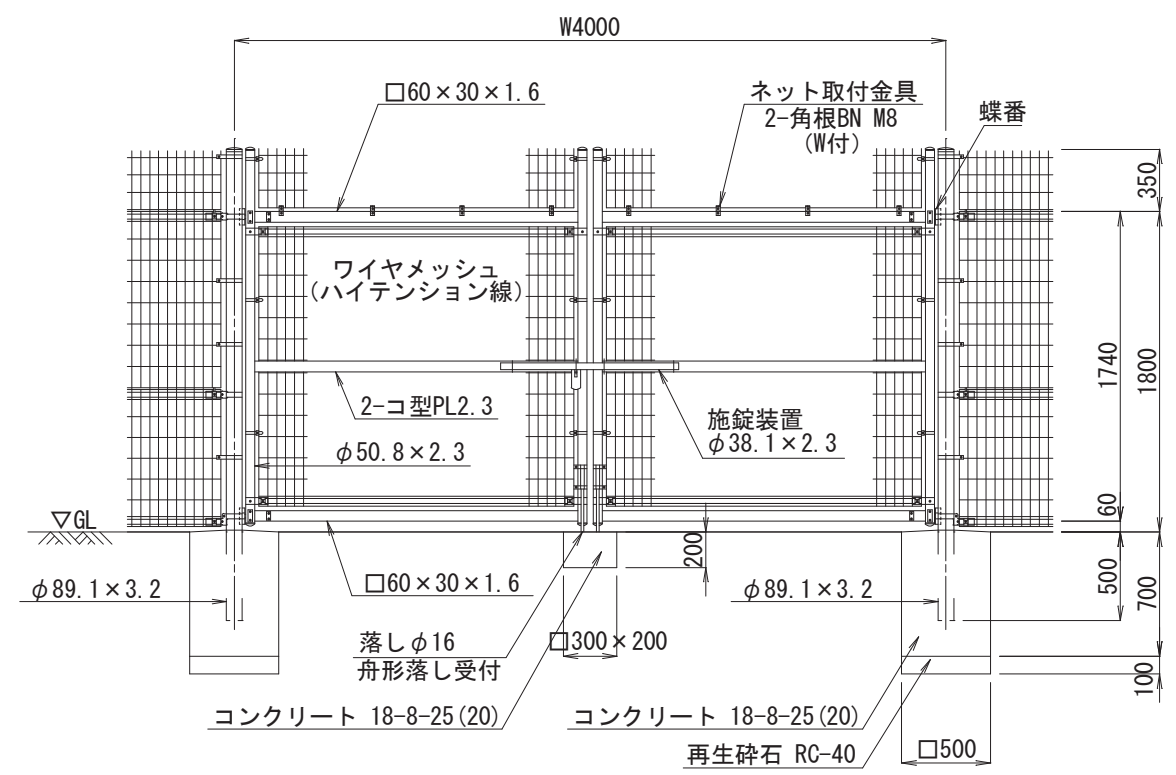
両開き門扉詳細図 S=1:30
(直忍型)

忍部詳細図 S=1:10

場内U字溝路詳細図 S=1:30

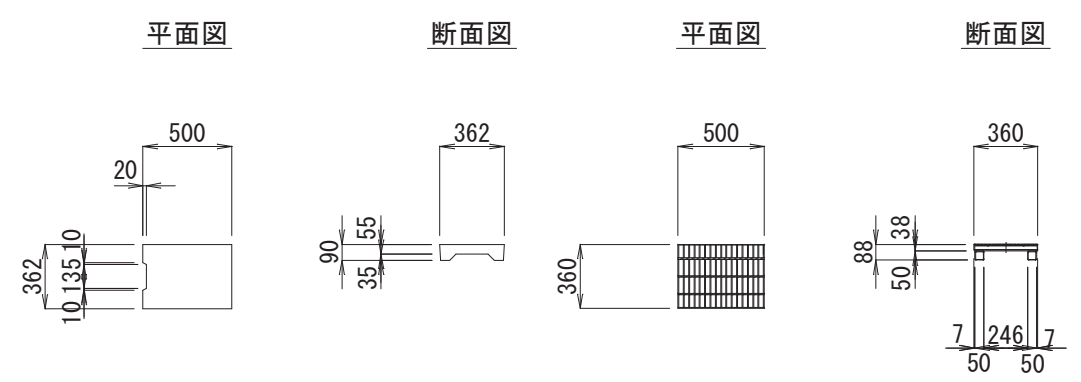
直忍型

U形側溝
(U250)



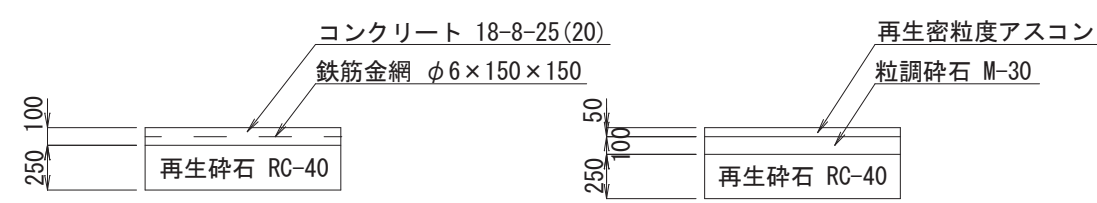
コンクリート蓋
(U250用)

グレーチング蓋
(U250×250用)



場内Co舗装 S=1:30

場内As舗装 S=1:30

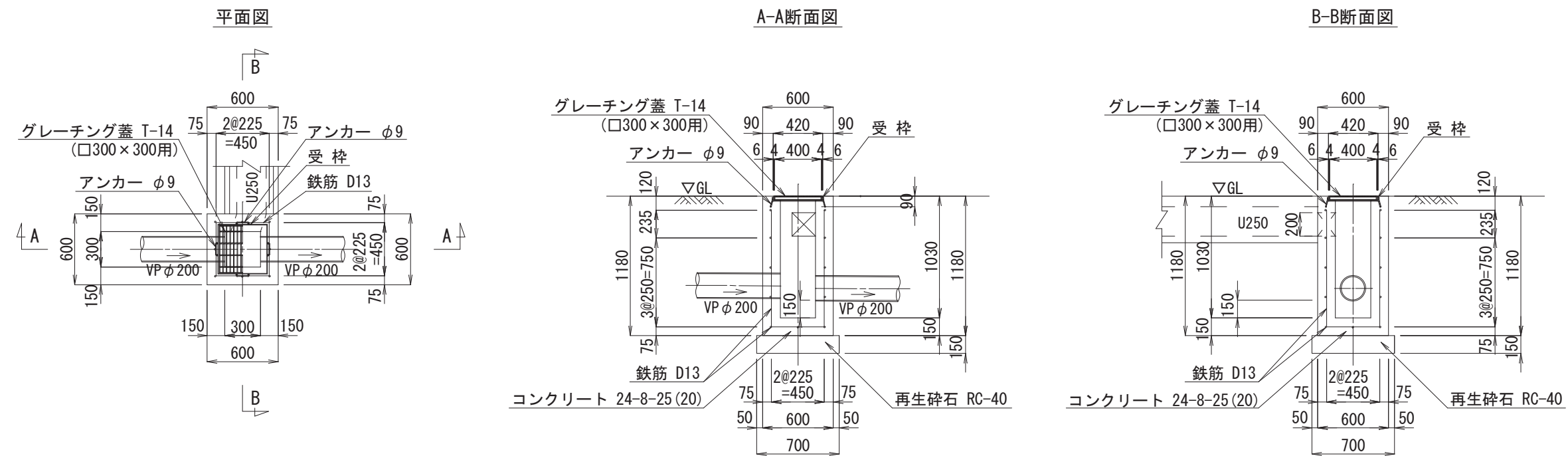


※ 門扉、フェンス等の外構材は参考で指定ではない、同等品以上とする。

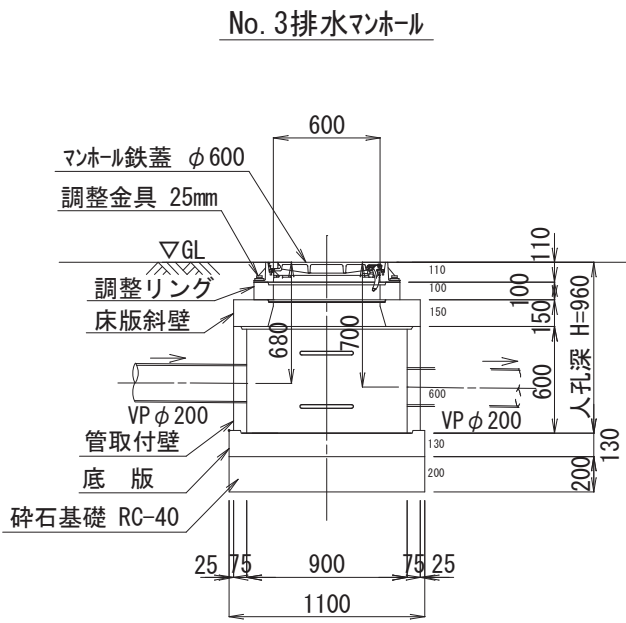
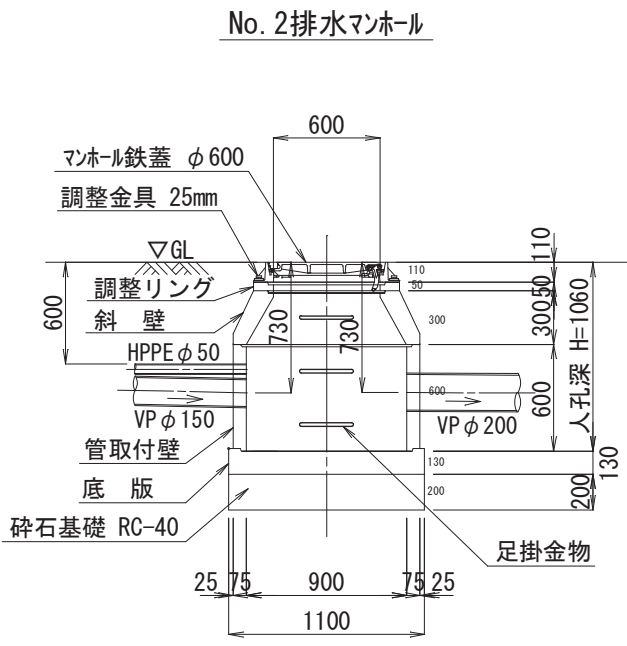
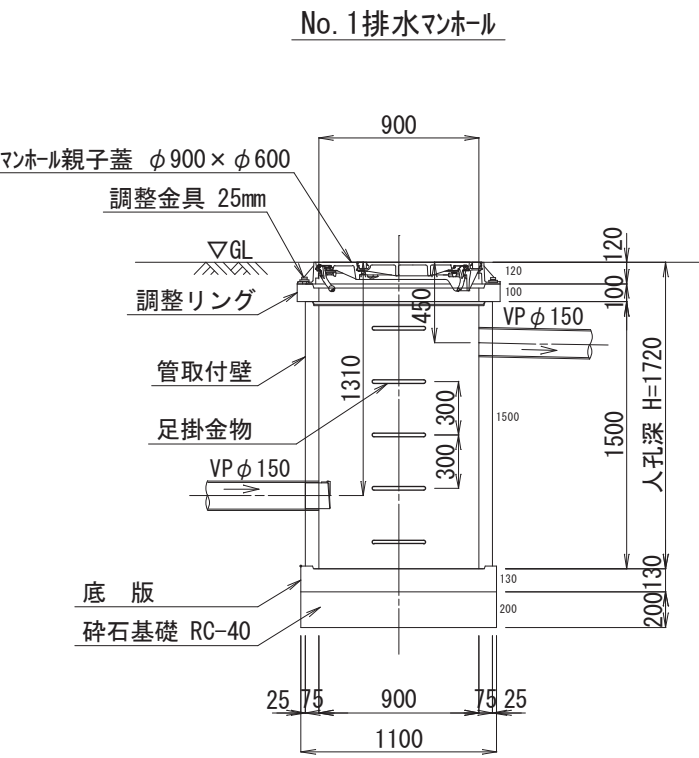
工 事 件 名	(そー2) 北部第2ポンプ場更新工事					
工 事 場 所	甲府市下曽根町地内 (北部第2ポンプ場)					
図 面 名	場内整備詳細図(2)	縮尺	1:10, 1:30	分割	C-18/23	
甲府市上下水道局	管理番号	R 6ーそー2	マイクロNo.			

場内整備詳細図(3)

場内集水桝詳細図 S=1:30
(No.1排水桝) (□300×300)



場内排水マンホール詳細図 S=1:30



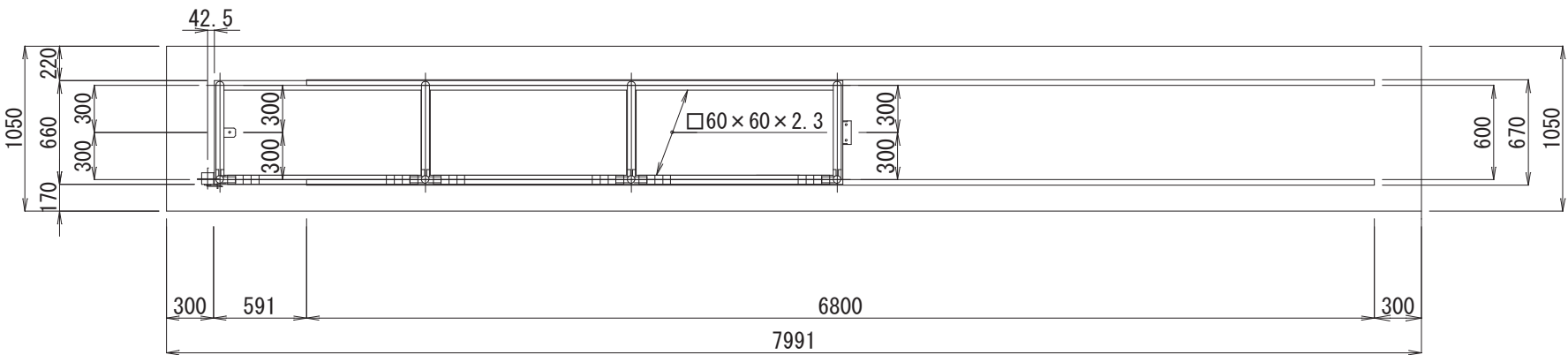
A 2 ⇒ A 3 版

工 事 件 名	(そー2) 北部第2ポンプ場更新工事				
工 事 場 所	甲府市下曽根町地内 (北部第2ポンプ場)				
図 面 名	場内整備詳細図(3)	縮尺	1:30	分割	C-19/23
甲府市上下水道局	管理番号	R 6 - そー2	マイクロNo.		

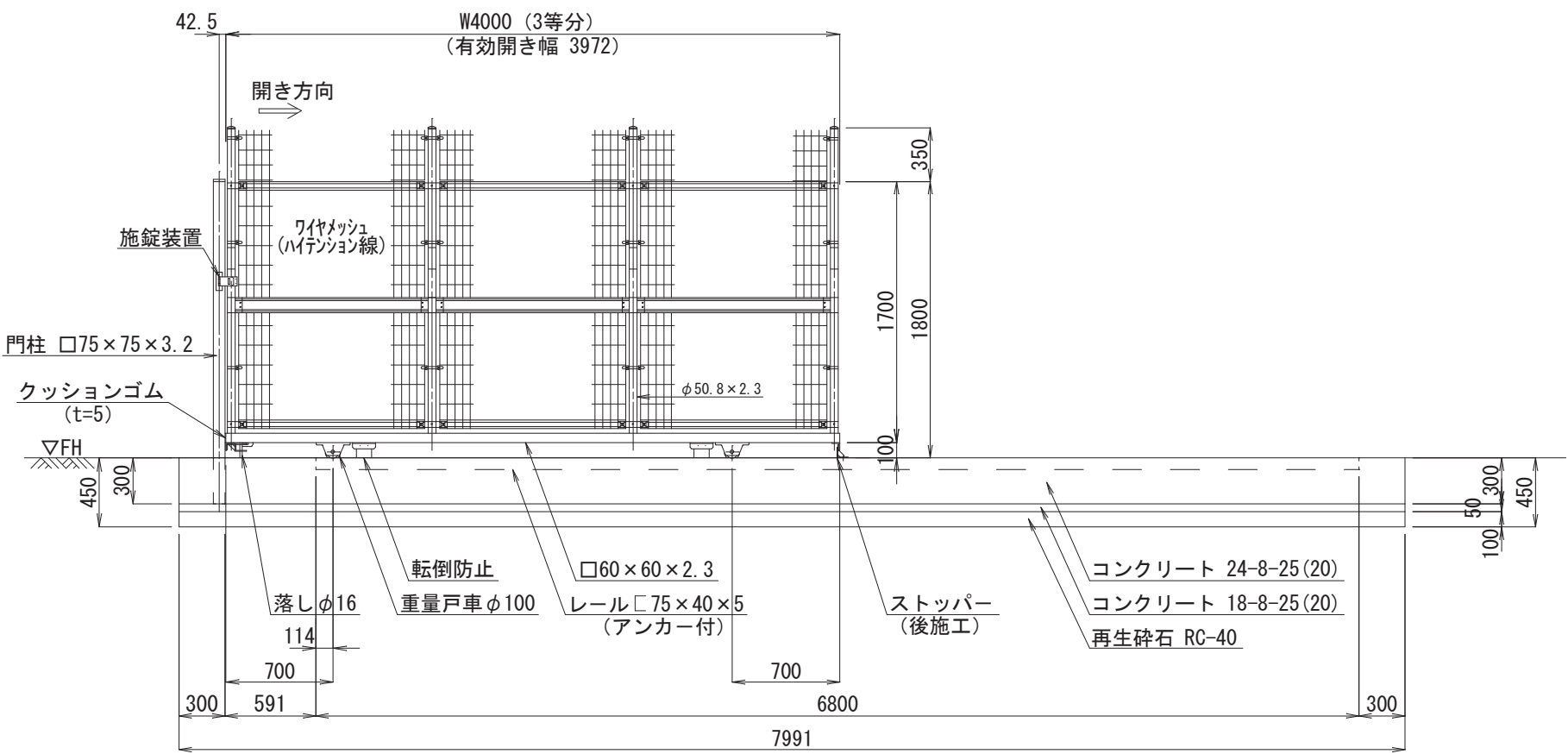
場内整備詳細図(4)

片開き引戸詳細図 S=1:30

平面図

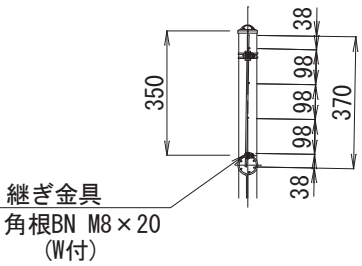


正面図

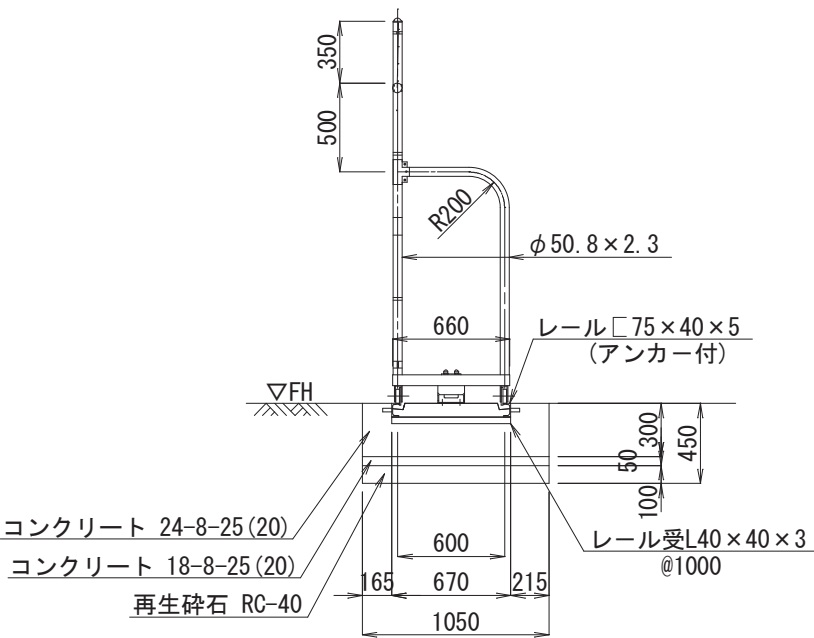


忍部詳細図 S=1:10

直忍型



側面図



※ 門扉、フェンス等の外構材は参考で指定ではない、同等品以上とする。

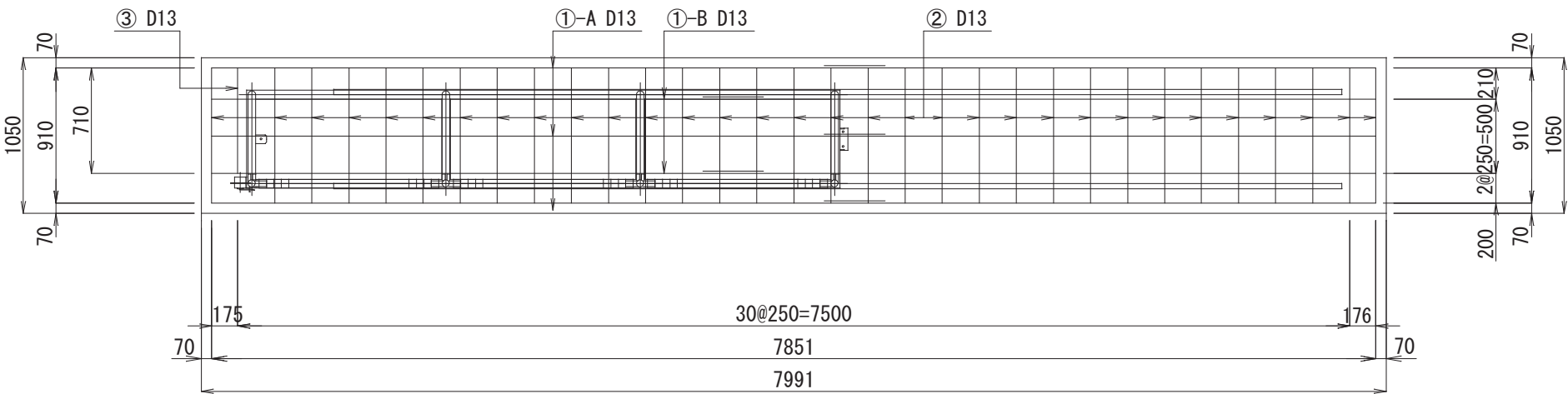
A 2 ⇒ A 3 版

工 事 件 名	(そー2) 北部第2ポンプ場更新工事				
工 事 場 所	甲府市下曽根町地内 (北部第2ポンプ場)				
図 面 名	場内整備詳細図(4)	縮 尺	1 : 10, 1 : 30	分割	C-20/23
甲府市上下水道局	管理番号	R 6 - そー2	マイクログ.		

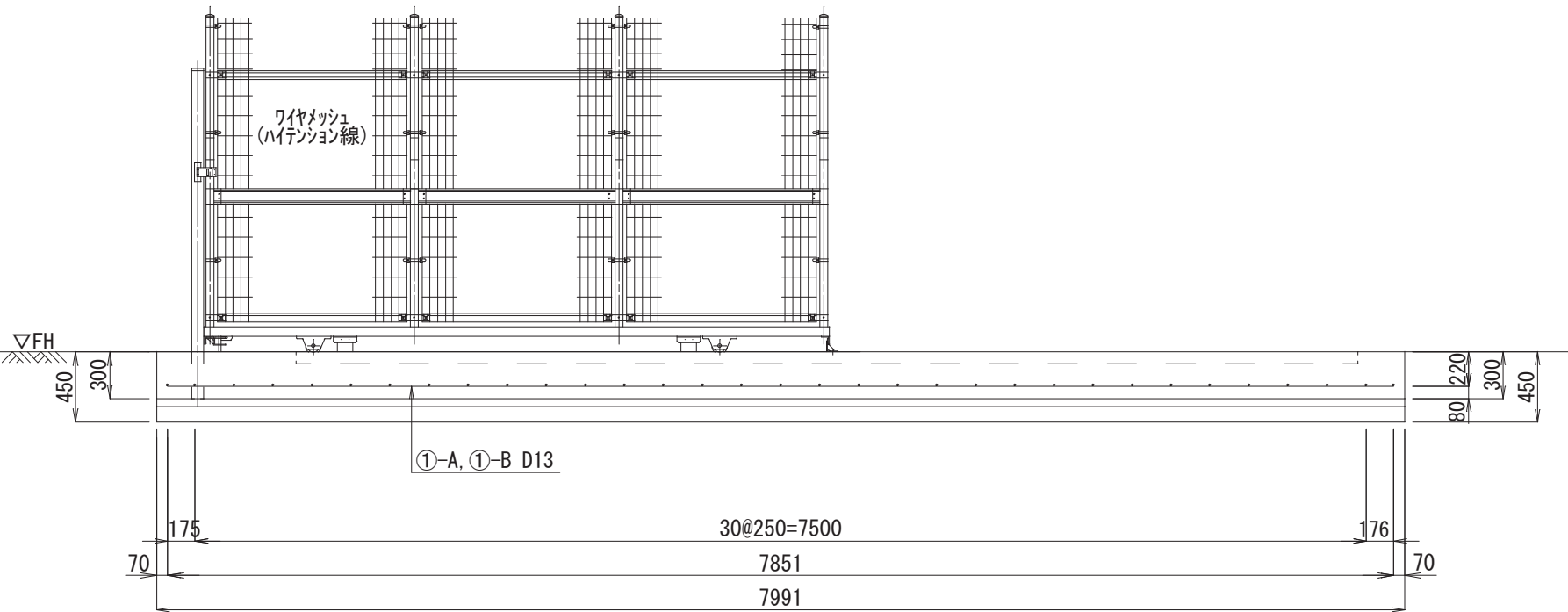
場内整備詳細図(5)

片開き引戸コンクリート基礎配筋図(1) S=1:30

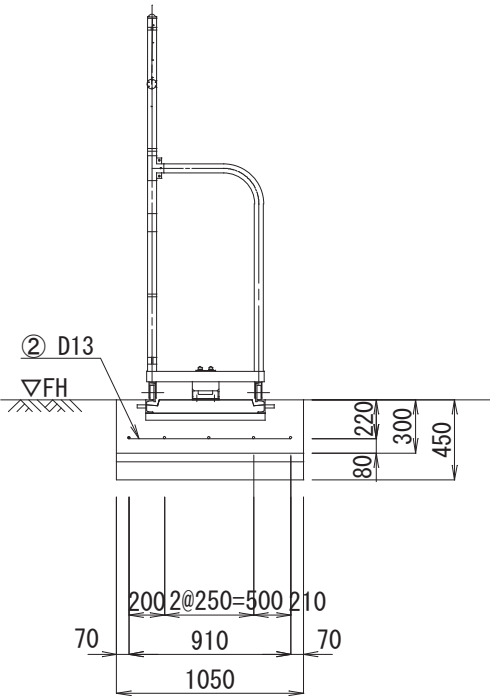
平面図



正面図



側面図

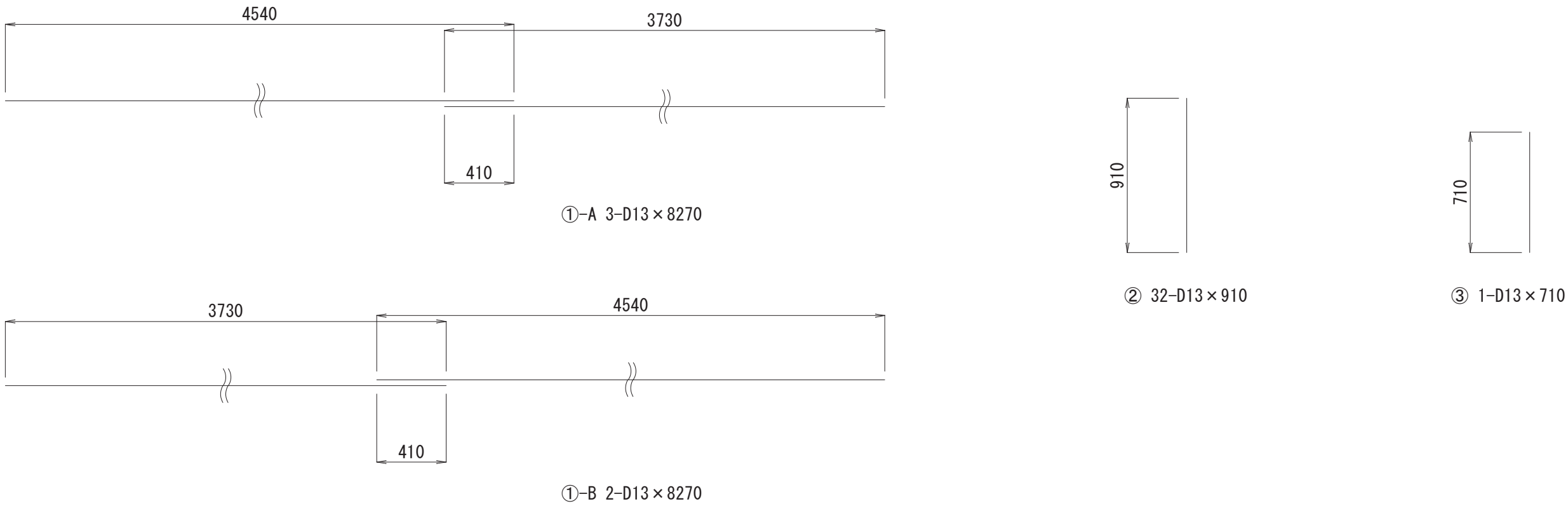


A 2 ⇒ A 3 版

工 事 件 名	(そー2) 北部第2ポンプ場更新工事					
工 事 場 所	甲府市下曽根町地内 (北部第2ポンプ場)					
図 面 名	場内整備詳細図(5)	縮 尺	1 : 30	分割	C-21/23	
甲府市上下水道局	管理番号	R 6 - そー2	マイクロNo.			

場内整備詳細図(6)

片開き引戸コンクリート基礎配筋図(2)



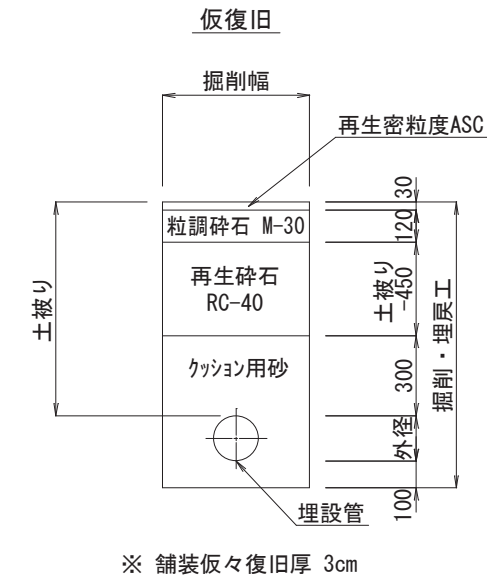
鉄筋重量表

番 号	径	長 さ	本 数	単位重量	1本当り重量	重 量	摘 要
		(mm)	(本)	(kg/m)	(kg)	(kg)	
①-A	D13	8270	3	0.995	8.229	24.7	———
①-B	D13	8270	2	0.995	8.229	16.5	———
②	D13	910	32	0.995	0.905	29.0	———
③	D13	710	1	0.995	0.706	0.7	———
						D13	
						合計	

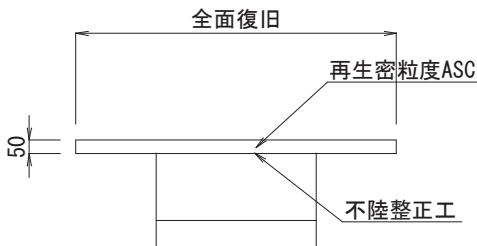
工 事 件 名	(そー2) 北部第2ポンプ場更新工事						
工 事 場 所	甲府市下曾根町地内 (北部第2ポンプ場)						
図 面 名	場内整備詳細図(6)	縮尺	———	分割	C-22/23		
甲府市上下水道局	管理番号	R 6ーそー2		マイクロNo.			

土工標準断面図

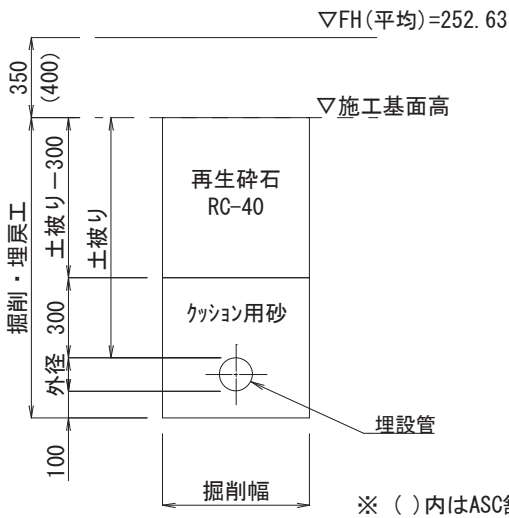
市道舗装道



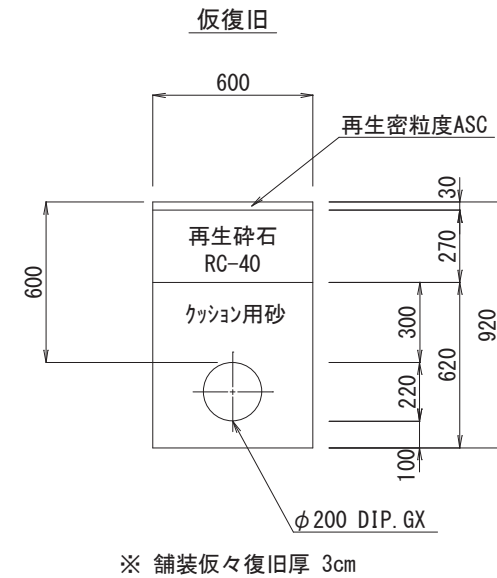
本復旧



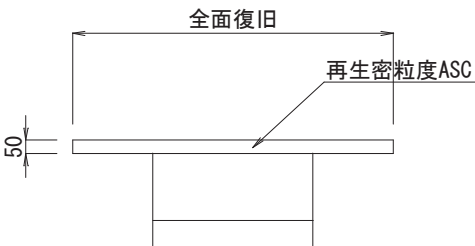
場内Co・ASC舗装土工標準図



国道舗装道
(歩道)



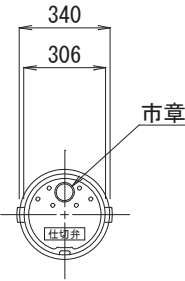
本復旧



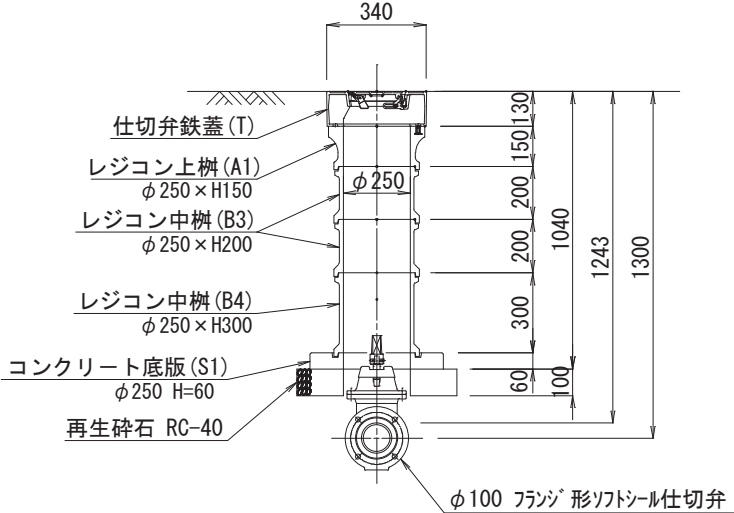
弁室・弁筐設置図

仕切弁室

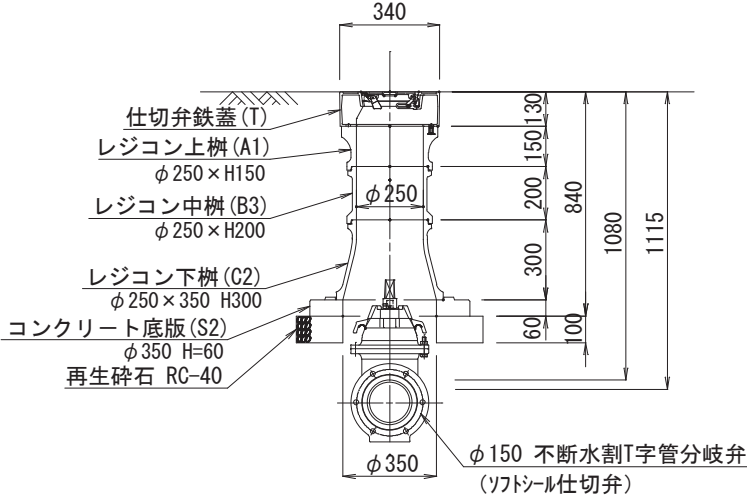
平面図



DP=1270

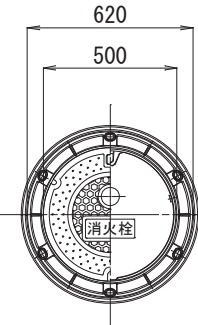


DP=1080

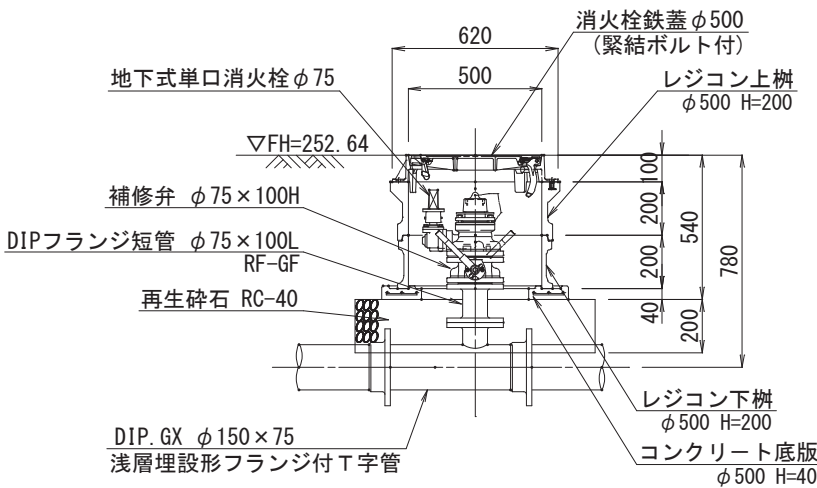


消火栓室

平面図



断面図



A 2 ⇒ A 3 版

工 事 件 名	(そー2) 北部第2ポンプ場更新工事				
工 事 場 所	甲府市下曾根町地内 (北部第2ポンプ場)				
図 面 名	土工標準図・弁類設置図	縮 尺	1 : 20	分割	C-23/23
甲府市上下水道局	管理番号	R 6 - そー2	マイクログ		