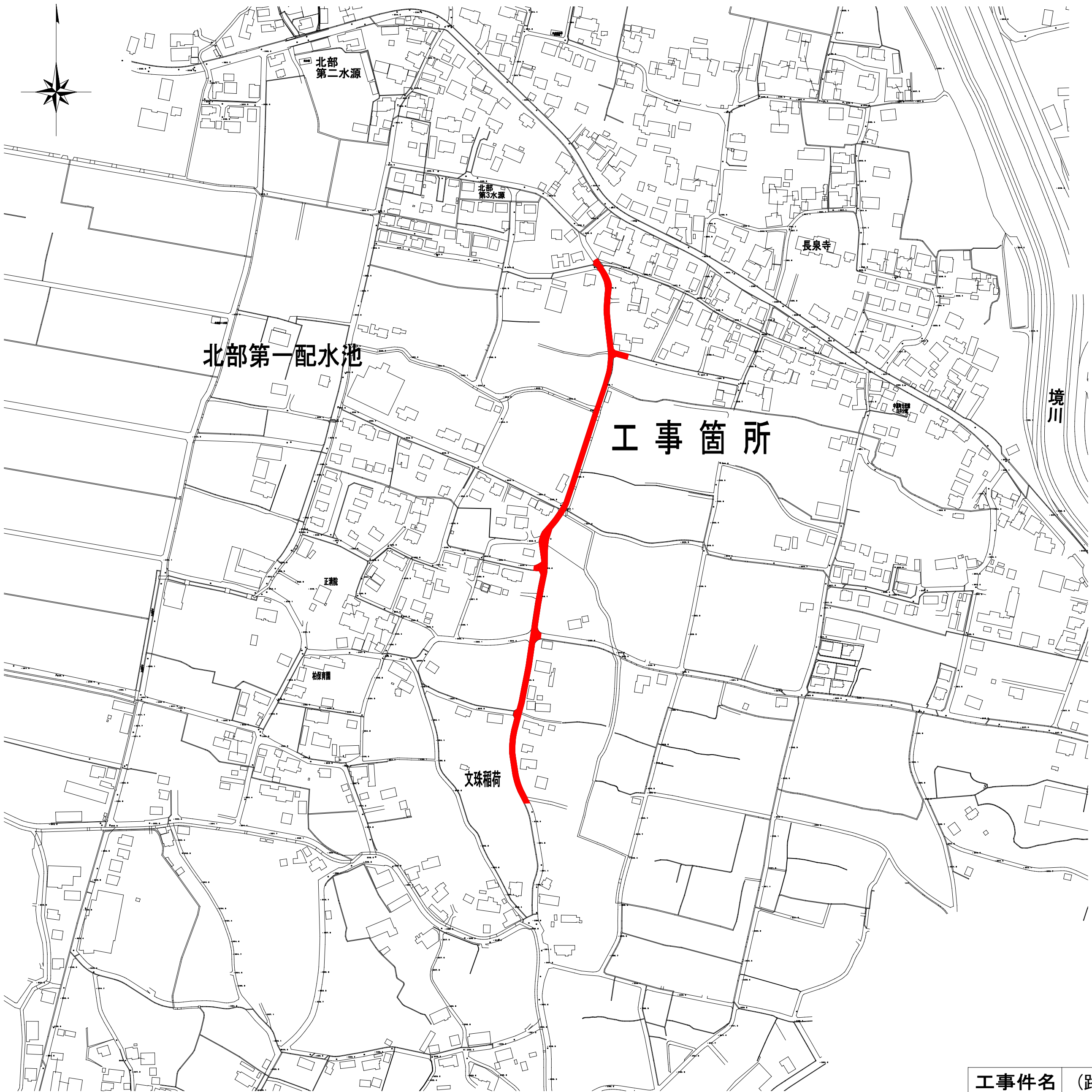


案内図

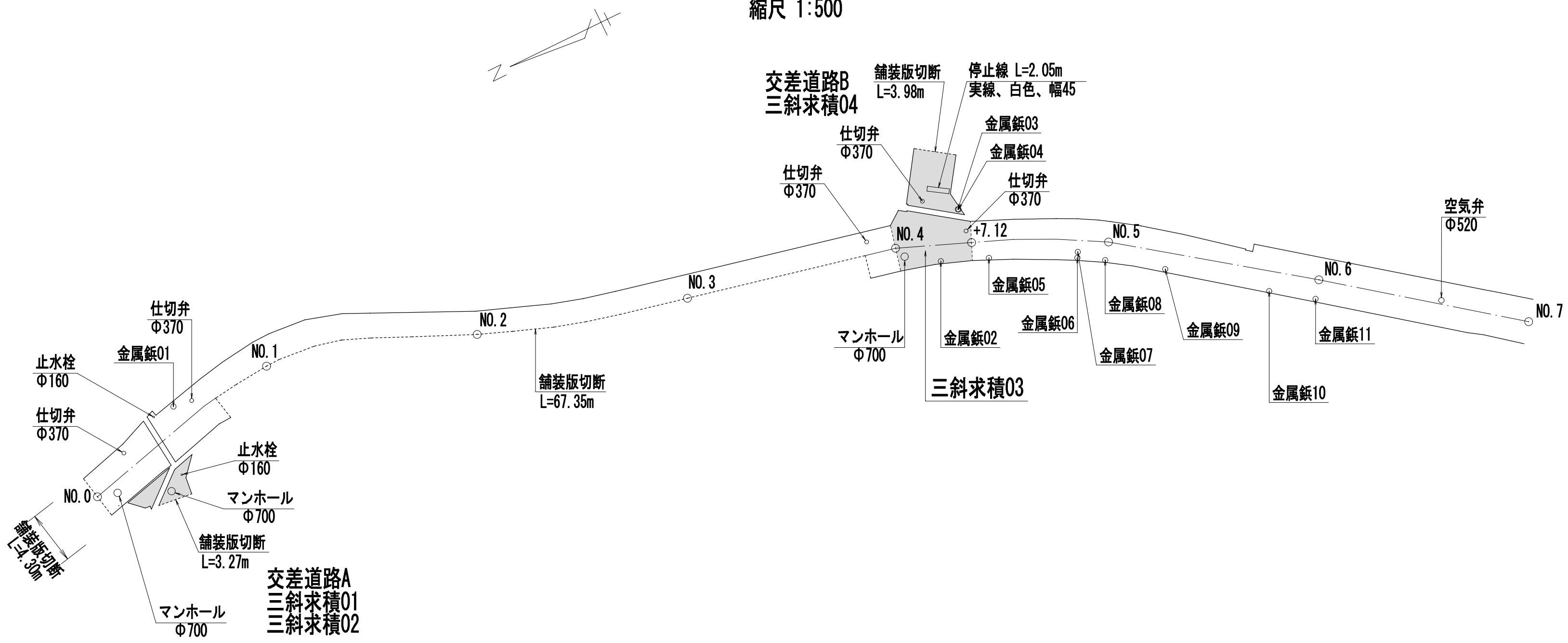


0 1:2500 250 m

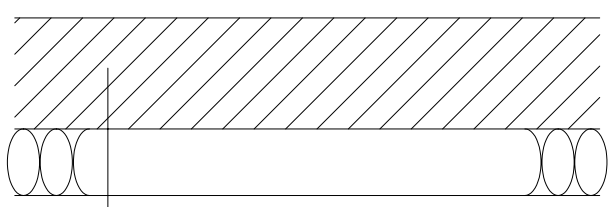
工事件名	(路4-4)路面復旧工事		
工事場所	甲府市上曽根町・白井町地内（北部第一配水池の東）		
図面名	案内図	縮尺	1/2500
甲府市上下水道局	管理番号	R6-路4-4	分割 1/7

平面図1

縮尺 1:500



舗装構成図



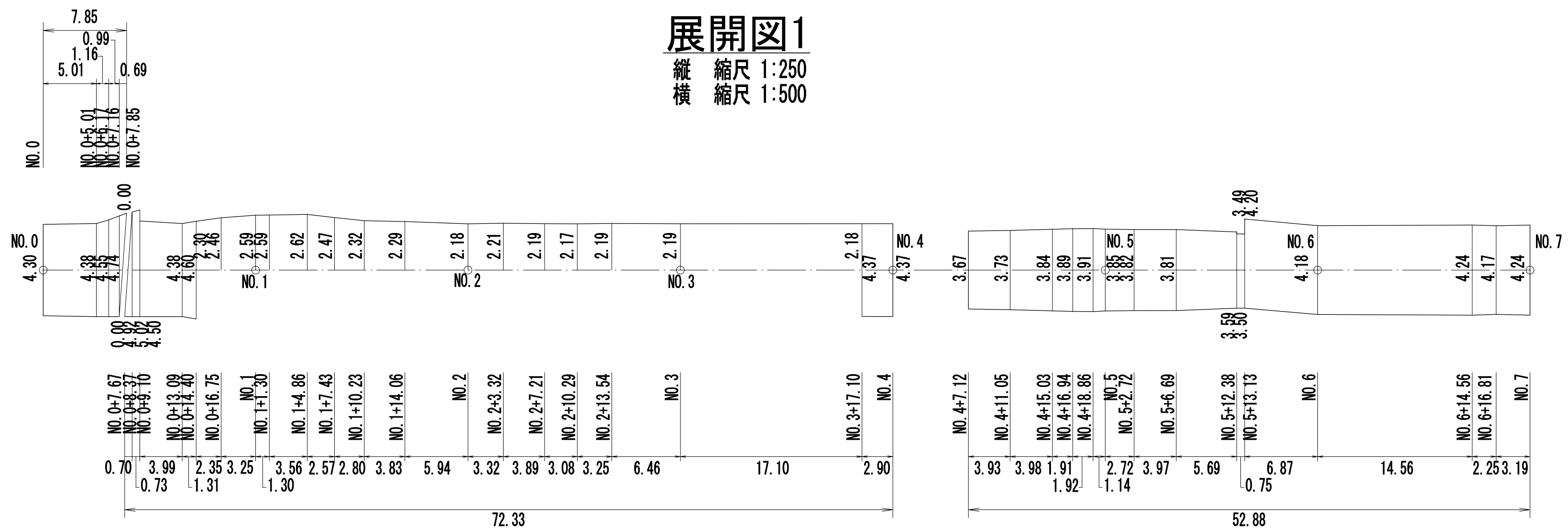
表層（再生密粒度7スコン13, t=5cm）

プライムコート (PK3)

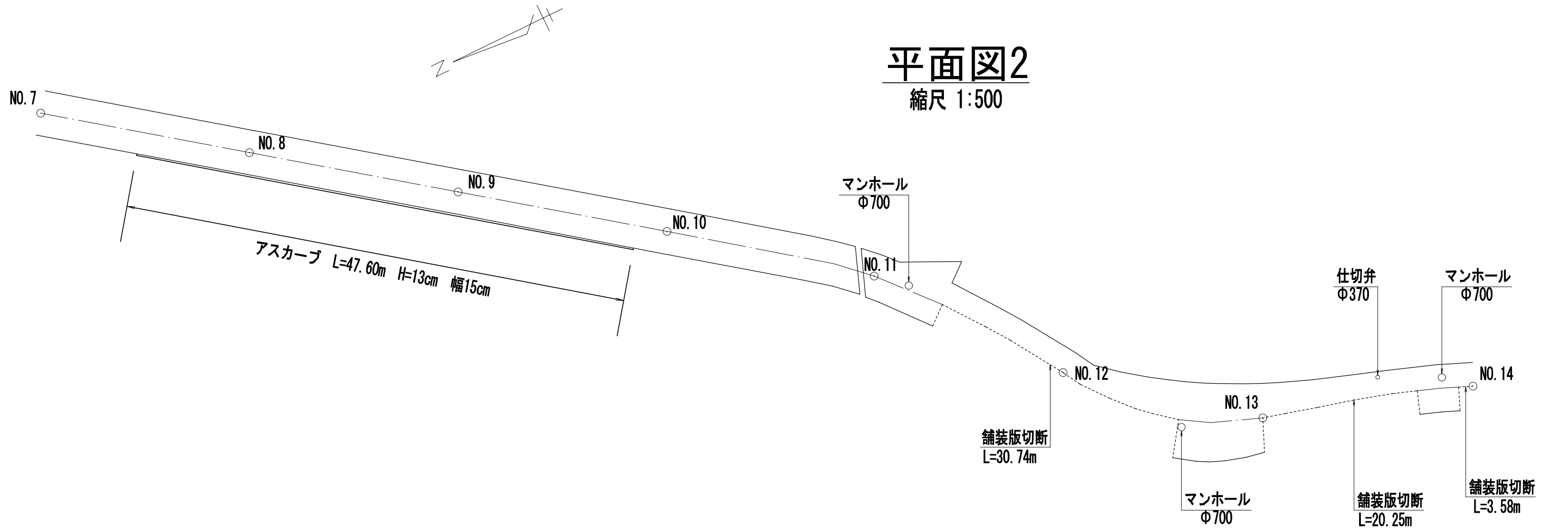
不陸整正（補足材M-30, t=3cm）

展開図1

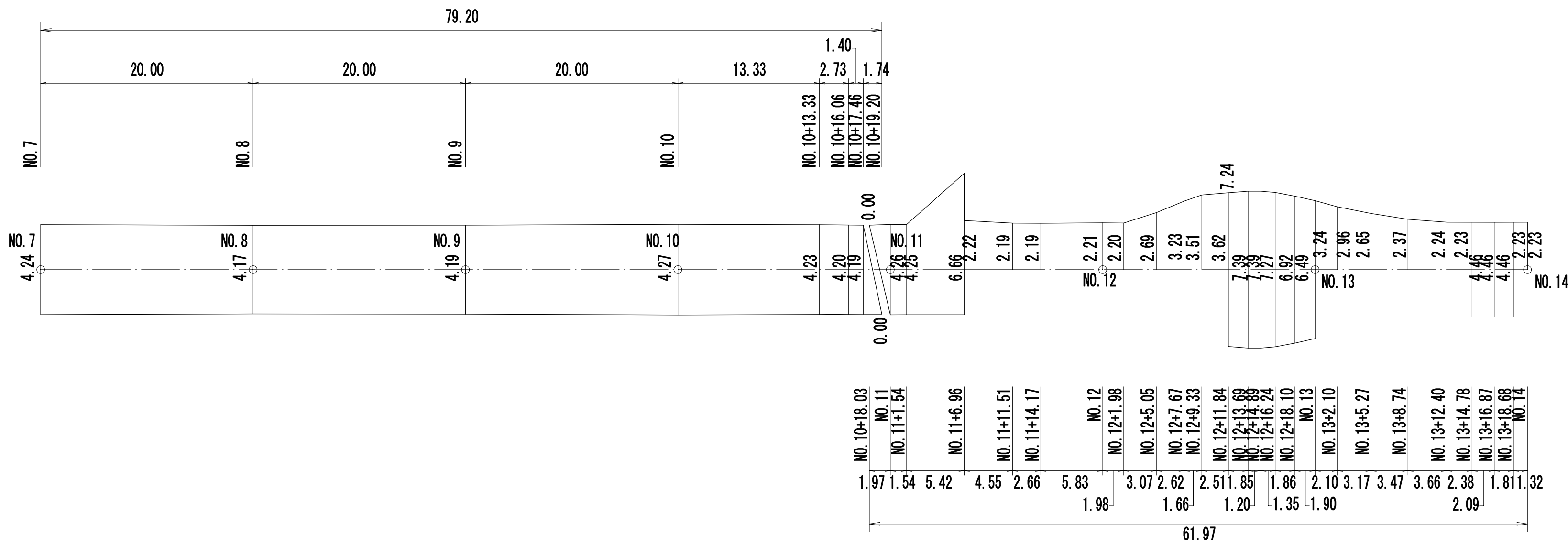
縦 縮尺 1:250
横 縮尺 1:500



工事件名	(路4-4) 路面復旧工事			
工事場所	甲府市上曽根町・白井町地内（北部第一配水池の東）			
図面名	平面図1・展開図1・舗装構成図	縮尺	図示	
甲府市上下水道局	管理番号	R6-路4-4	分割	2/7



平面図2
縮尺 1:500

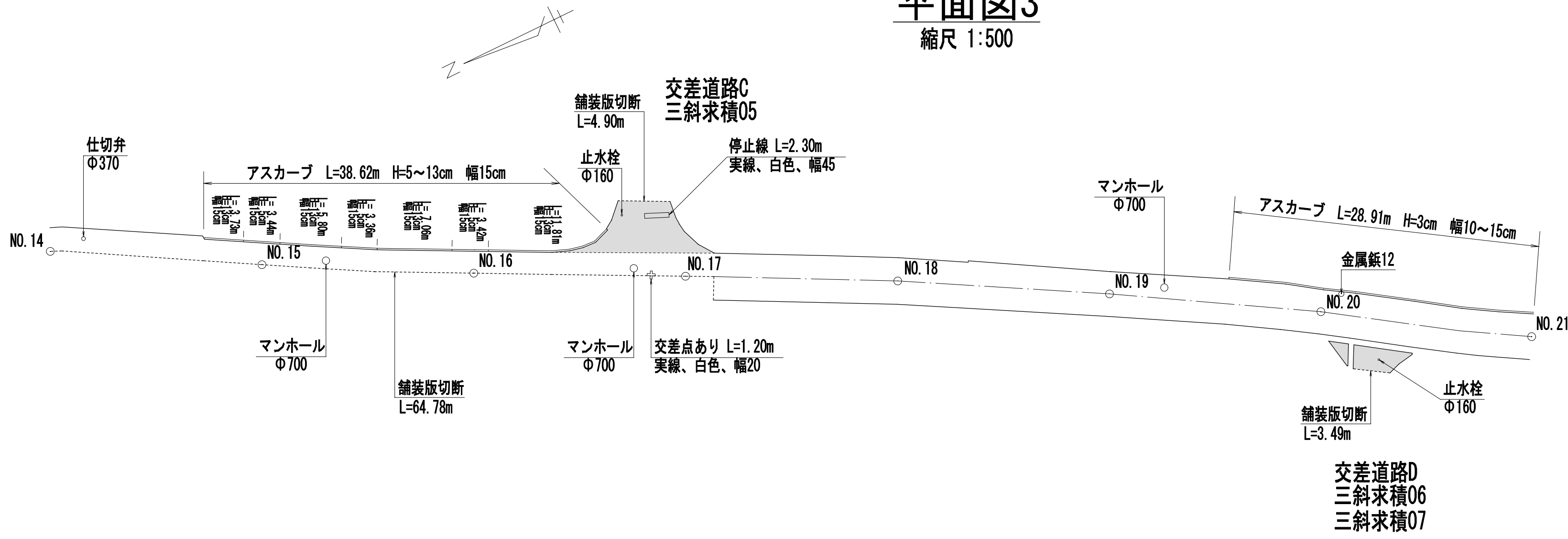


展開図2
縦 縮尺 1:250
横 縮尺 1:500

工事件名		(路4-4) 路面復旧工事		
工事場所		甲府市上曽根町・白井町地内（北部第一配水池の東）		
図面名	平面図2・展開図2		縮尺	図示
	甲府市上下水道局	管理番号 R6-路4-4	分割	3/7

平面図3

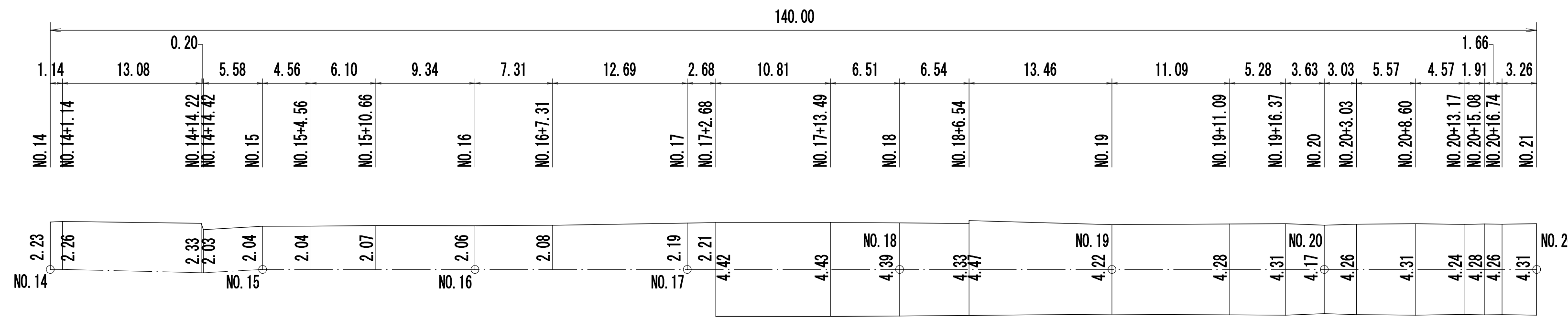
縮尺 1:500



展開図3

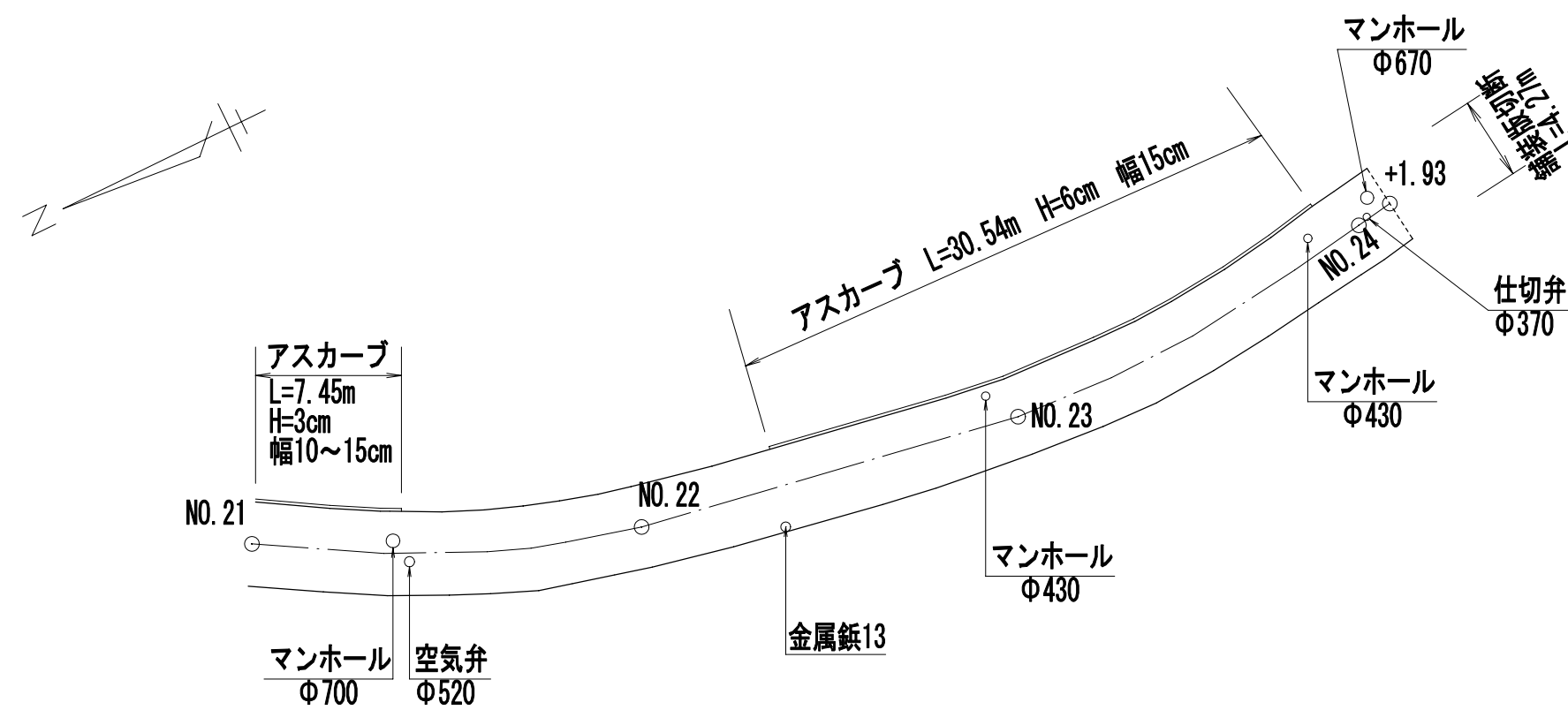
縦 縮尺 1:250

横 縮尺 1:500

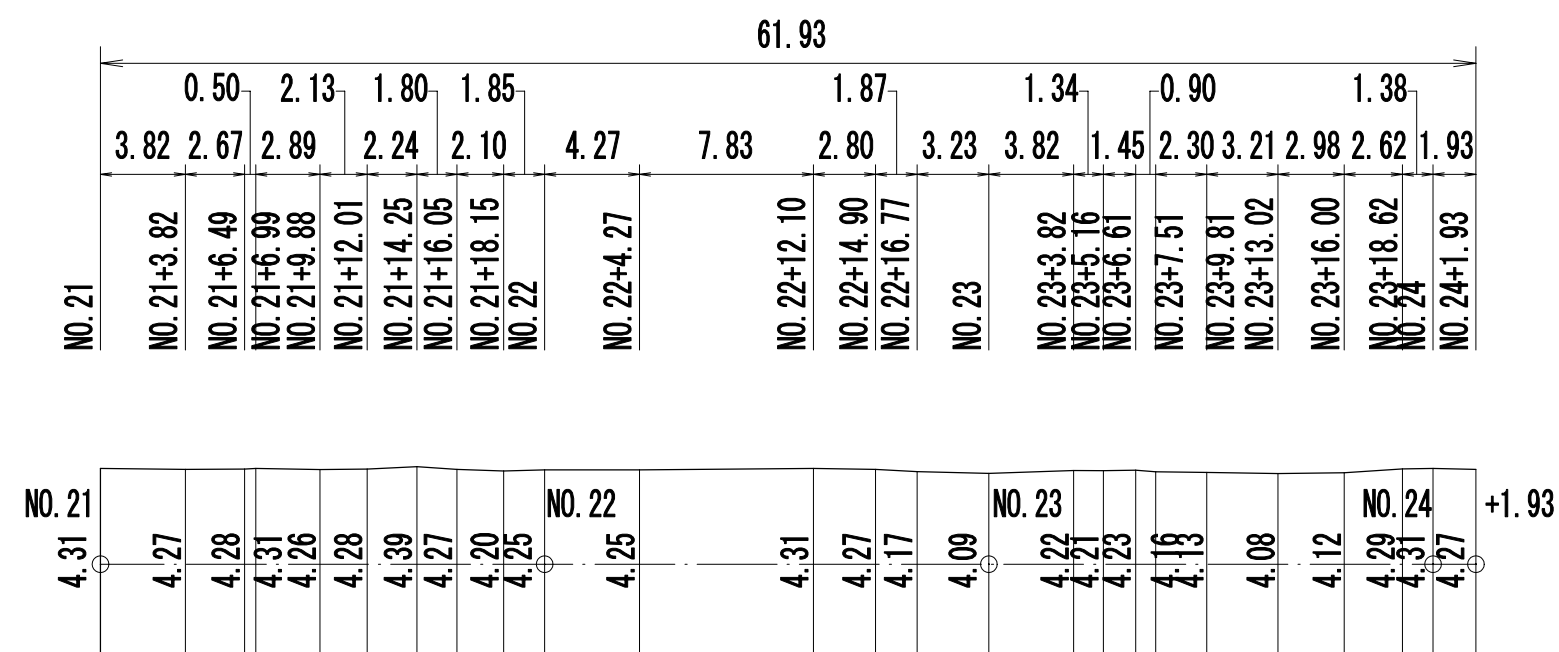


工事件名	(路4-4) 路面復旧工事			
工事場所	甲府市上曽根町・白井町地内（北部第一配水池の東）			
図面名	平面図3・展開図3	縮尺	図示	
甲府市上下水道局	管理番号	R6-路4-4	分割	4/7

縮尺 1:500



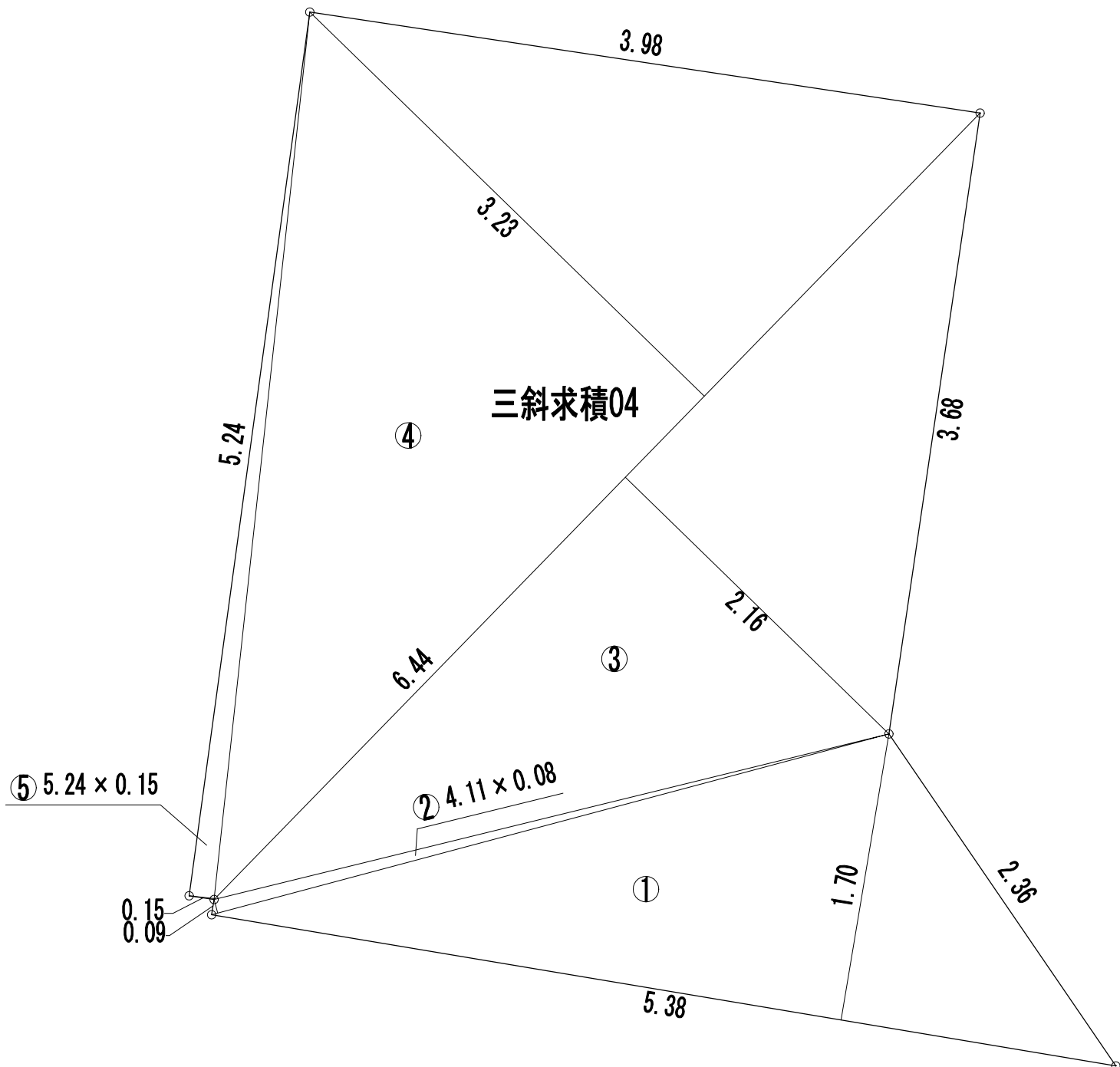
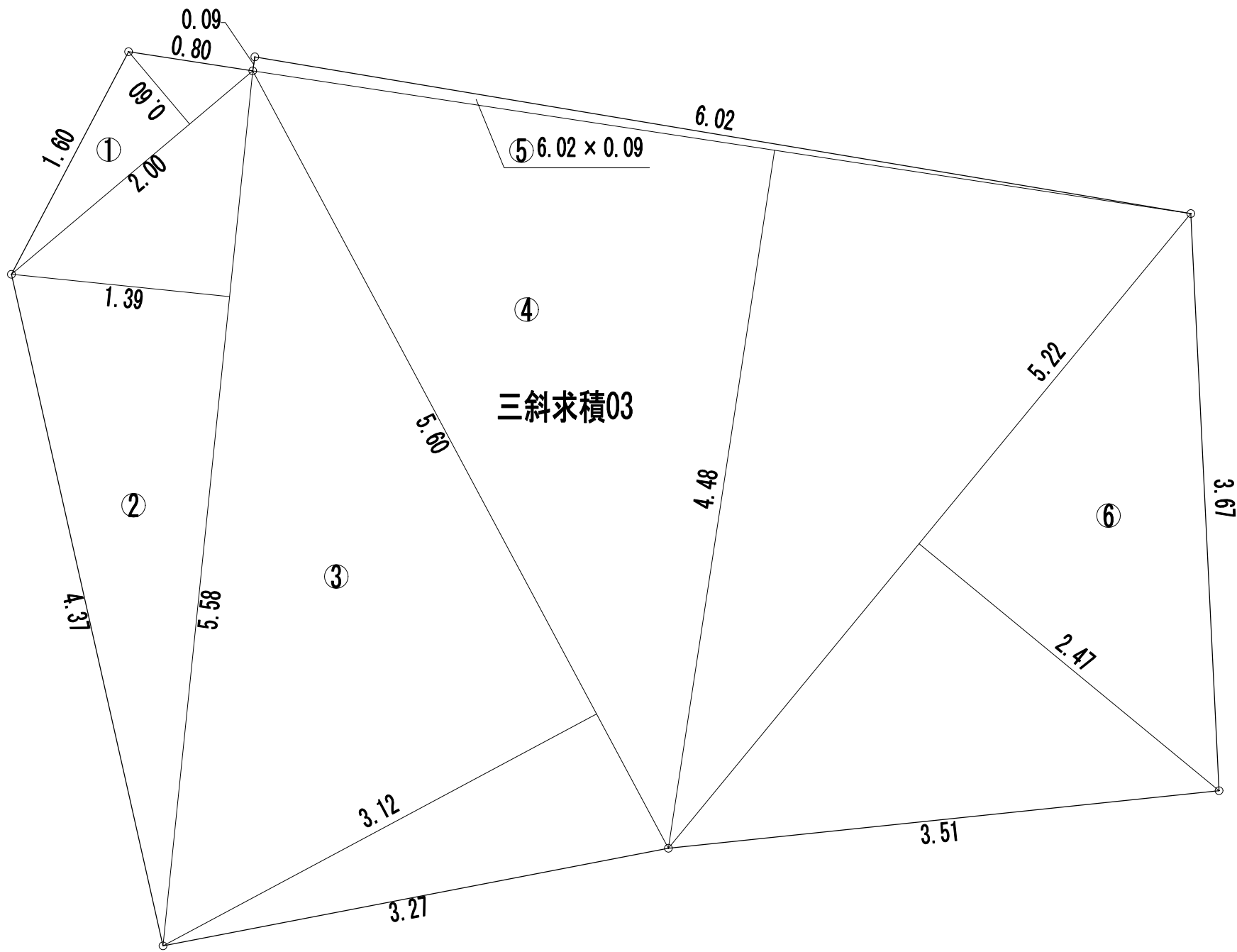
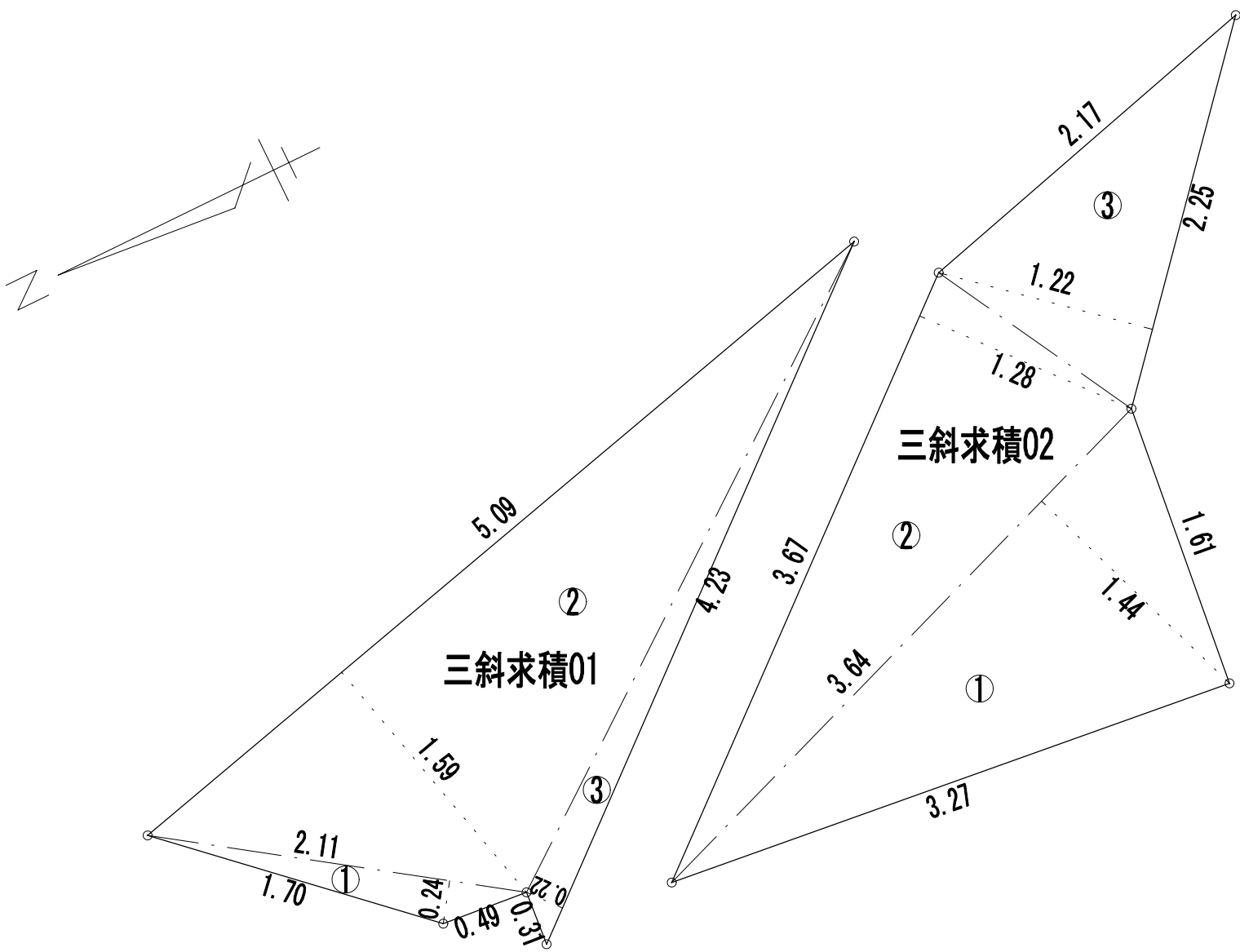
縱 縮尺 1:250
橫 縮尺 1:500



工事件名	(路4-4)路面復旧工事			
工事場所	甲府市上曽根町・白井町地内（北部第一配水池の東）			
図面名	平面図4・展開図4		縮尺	図示
甲府市上下水道局	管理番号	R6-路4-4	分割	5/7

三斜求積図1

縮尺：任意



地 符	番 号	三斜求積01	底 辺	高 さ	倍 面 積
①			2.11	0.24	0.506400
②			5.09	1.59	8.093100
③			4.23	0.22	0.930600
合 計					9.530100
					4.7650500
					4.76 m ²

地 符	番 号	三斜求積02	底 辺	高 さ	倍 面 積
①			3.64	1.44	5.241600
②			3.67	1.28	4.697600
③			2.25	1.22	2.745000
合 計					12.684200
					6.3421000
					6.34 m ²

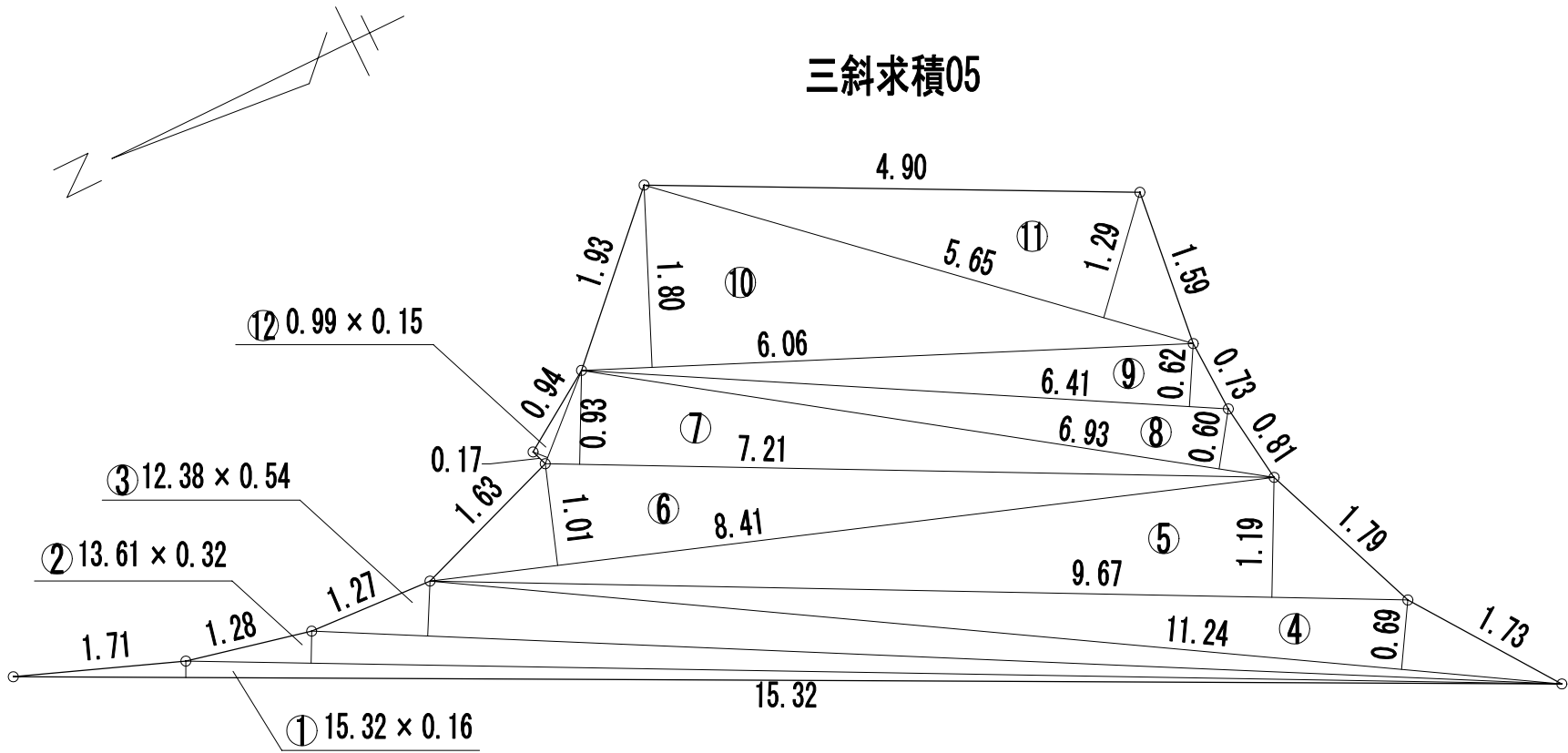
地 符	番 号	三斜求積03	底 辺	高 さ	倍 面 積
①			2.00	0.60	1.200000
②			5.58	1.39	7.756200
③			5.60	3.12	17.472000
④			6.02	4.48	26.969600
⑤			6.02	0.09	0.541800
⑥			5.22	2.47	12.893400
合 計					66.833000
					33.4165000
					33.41 m ²

地 符	番 号	三斜求積04	底 辺	高 さ	倍 面 積
①			5.38	1.70	9.146000
②			4.11	0.08	0.328800
③			6.44	2.16	13.910400
④			6.44	3.23	20.801200
⑤			5.24	0.15	0.786000
合 計					44.972400
					22.4862000
					22.48 m ²

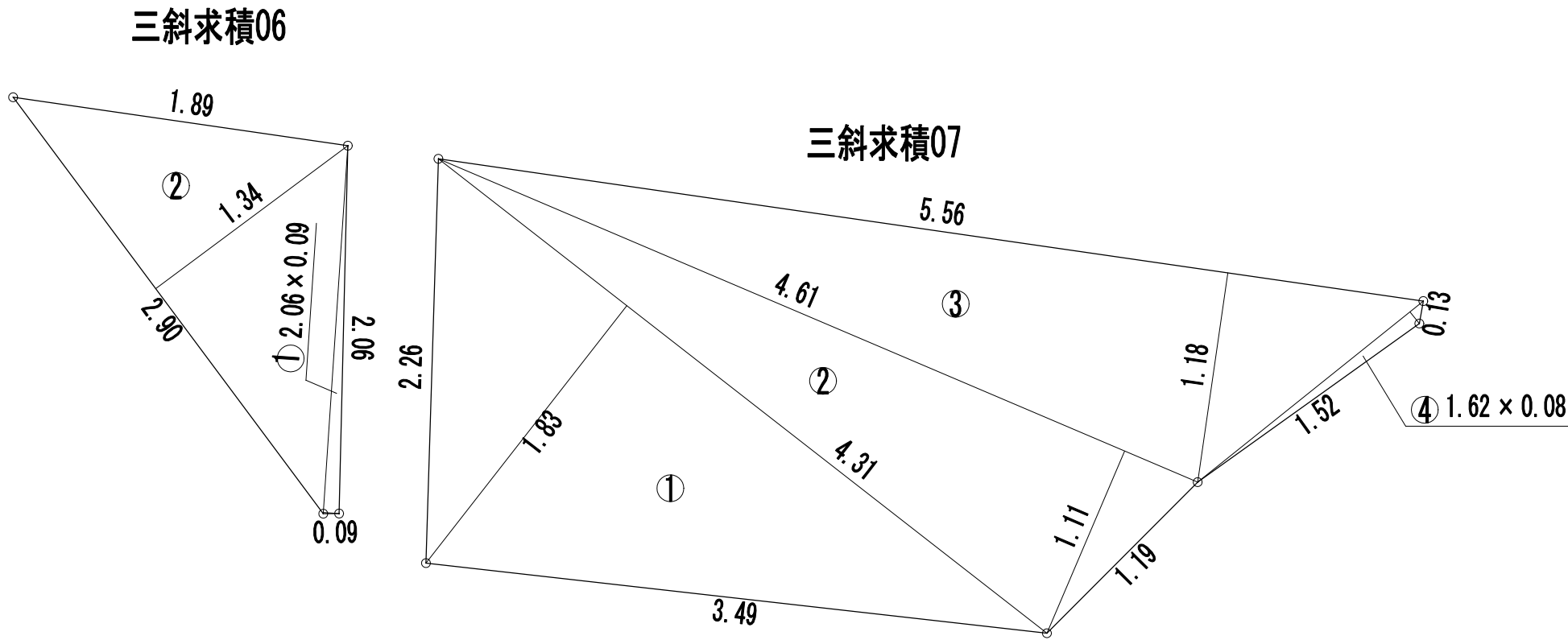
工 事 件 名	(路4-4)路面復旧工事			
工 事 場 所	甲府市上曽根町・白井町地内（北部第一配水池の東）			
図 面 名	三斜求積図1			縮 尺
甲府市上下水道局	管理番号	R6-路4-4	分割	図 示
				6/7

三斜求積図2

縮尺：任意



地符	番号	三斜求積05 底 辺	高 さ	倍 面 積
①		15.32	0.16	2.451200
②		13.61	0.32	4.355200
③		12.38	0.54	6.685200
④		11.24	0.69	7.755600
⑤		9.67	1.19	11.507300
⑥		8.41	1.01	8.494100
⑦		7.21	0.93	6.705300
⑧		6.93	0.60	4.158000
⑨		6.41	0.62	3.974200
⑩		6.06	1.80	10.908000
⑪		5.65	1.29	7.288500
⑫		0.99	0.15	0.148500
		合 計	合 計 面 積	74.431100
			地 積	37.2155500
				37.21 m ²



地符	番号	三斜求積06 底 辺	高 さ	倍 面 積
①		2.06	0.09	0.185400
②		2.90	1.34	3.886000
		合 計	合 計 面 積	4.071400
			地 積	2.0357000
				2.03 m ²

地符	番号	三斜求積07 底 辺	高 さ	倍 面 積
①		4.31	1.83	7.887300
②		4.61	1.11	5.117100
③		5.56	1.18	6.560800
④		1.62	0.08	0.129600
		合 計	合 計 面 積	19.694800
			地 積	9.8474000
				9.84 m ²

工事件名	(路4-4)路面復旧工事			
工事場所	甲府市上曽根町・白井町地内（北部第一配水池の東）			
図面名	三斜求積図2			縮尺 図示
甲府市上下水道局	管理番号	R6-路4-4	分割	7/7