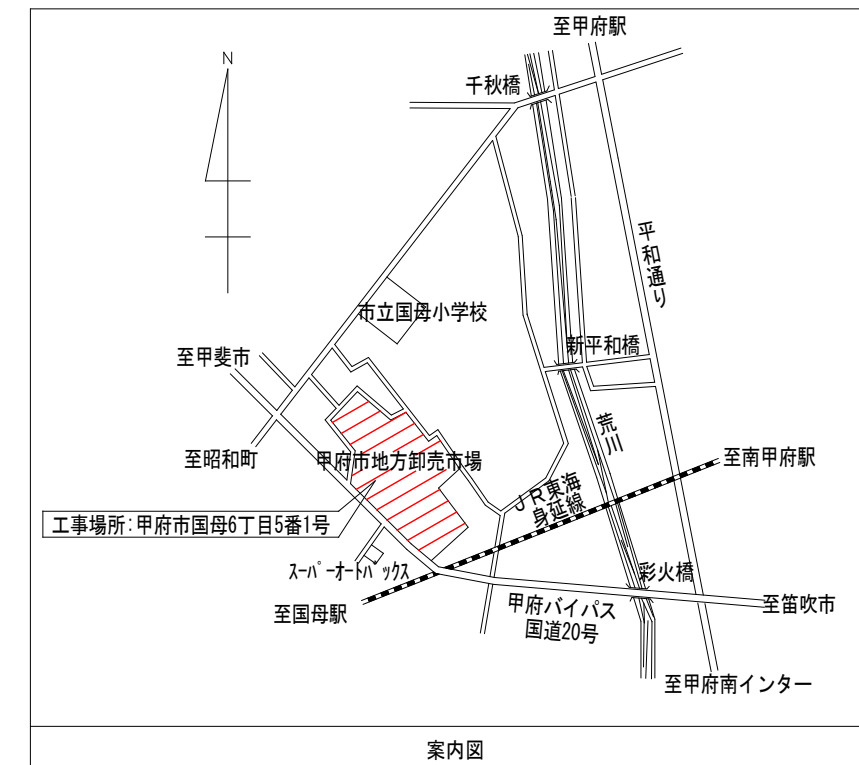
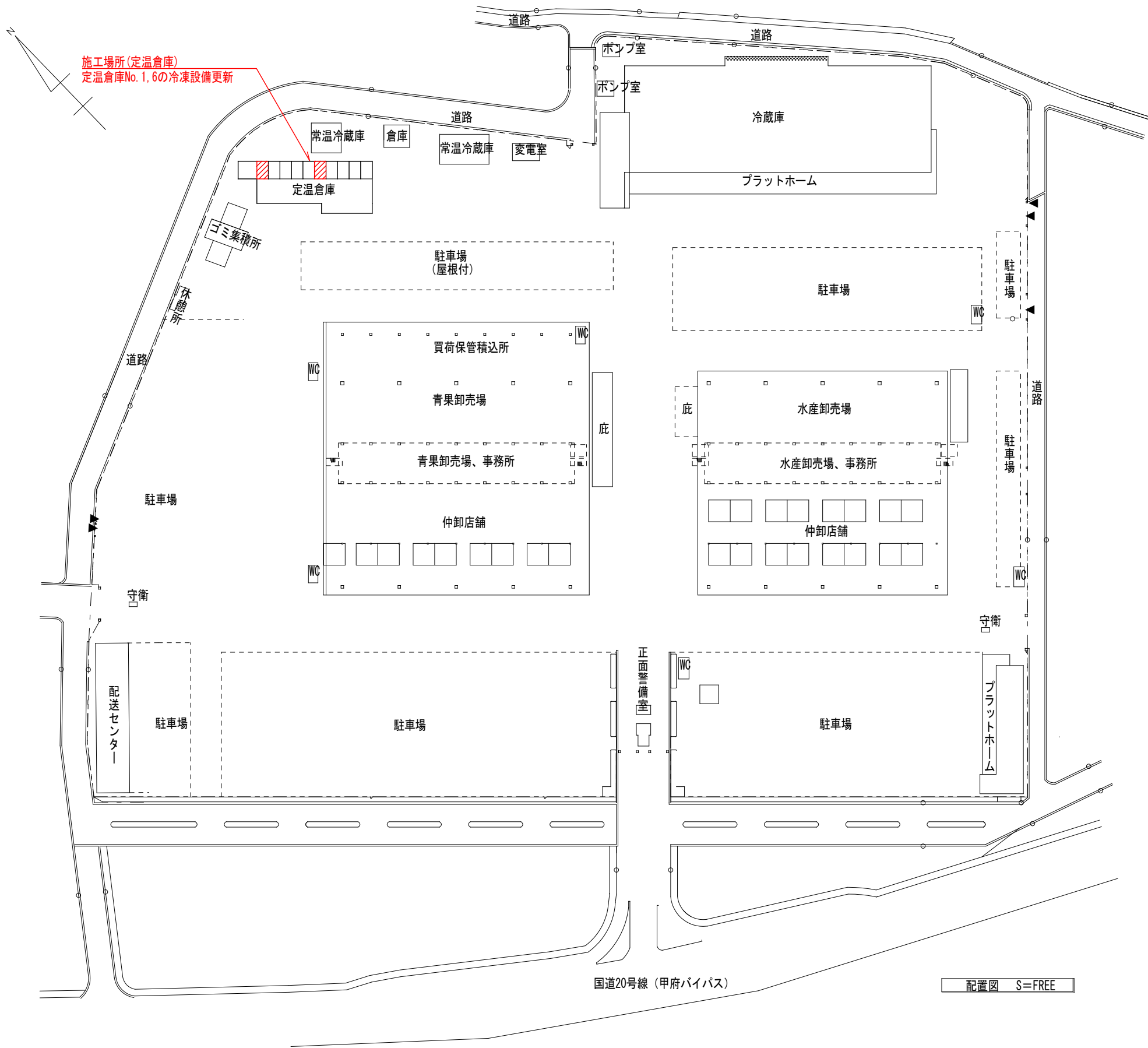
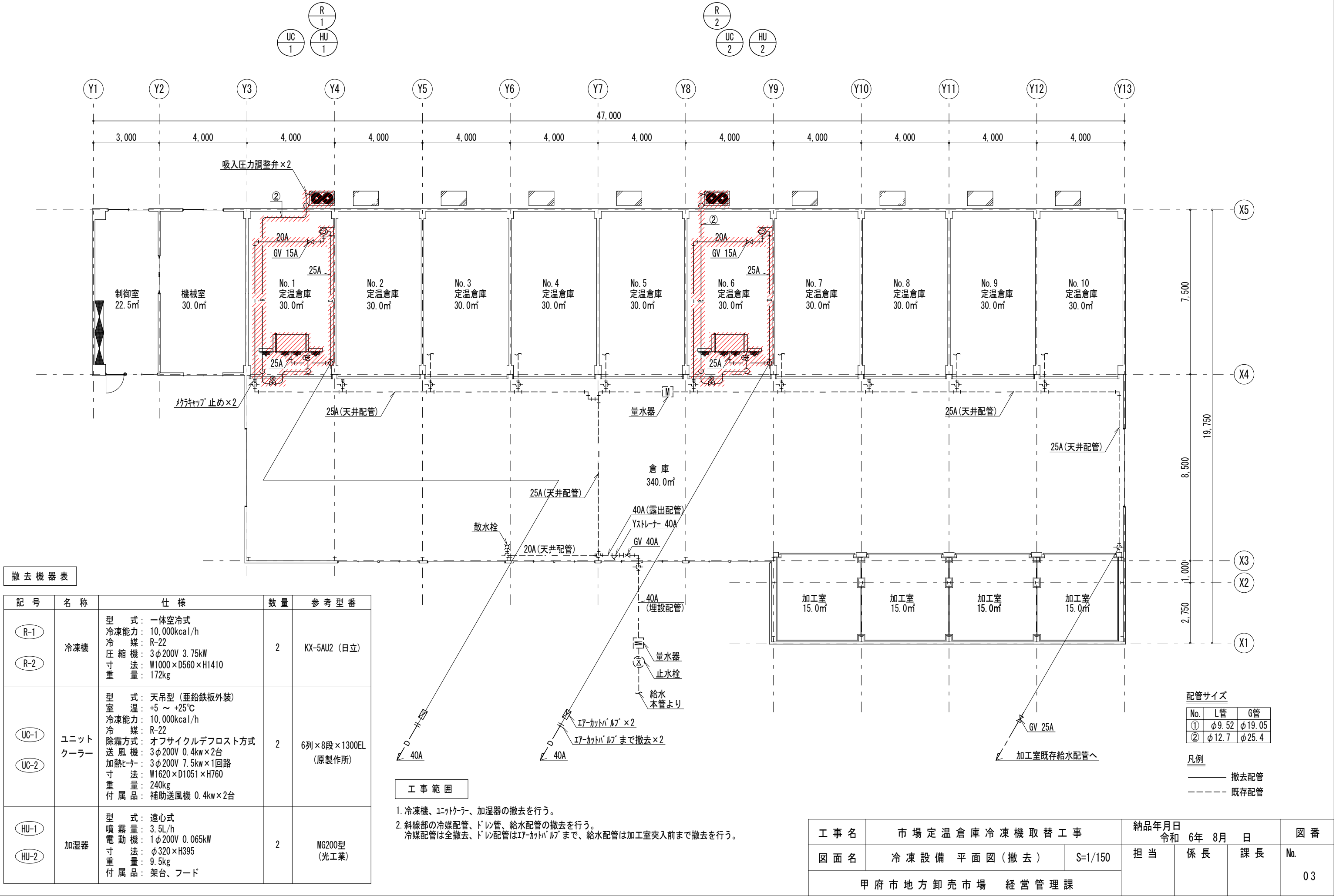


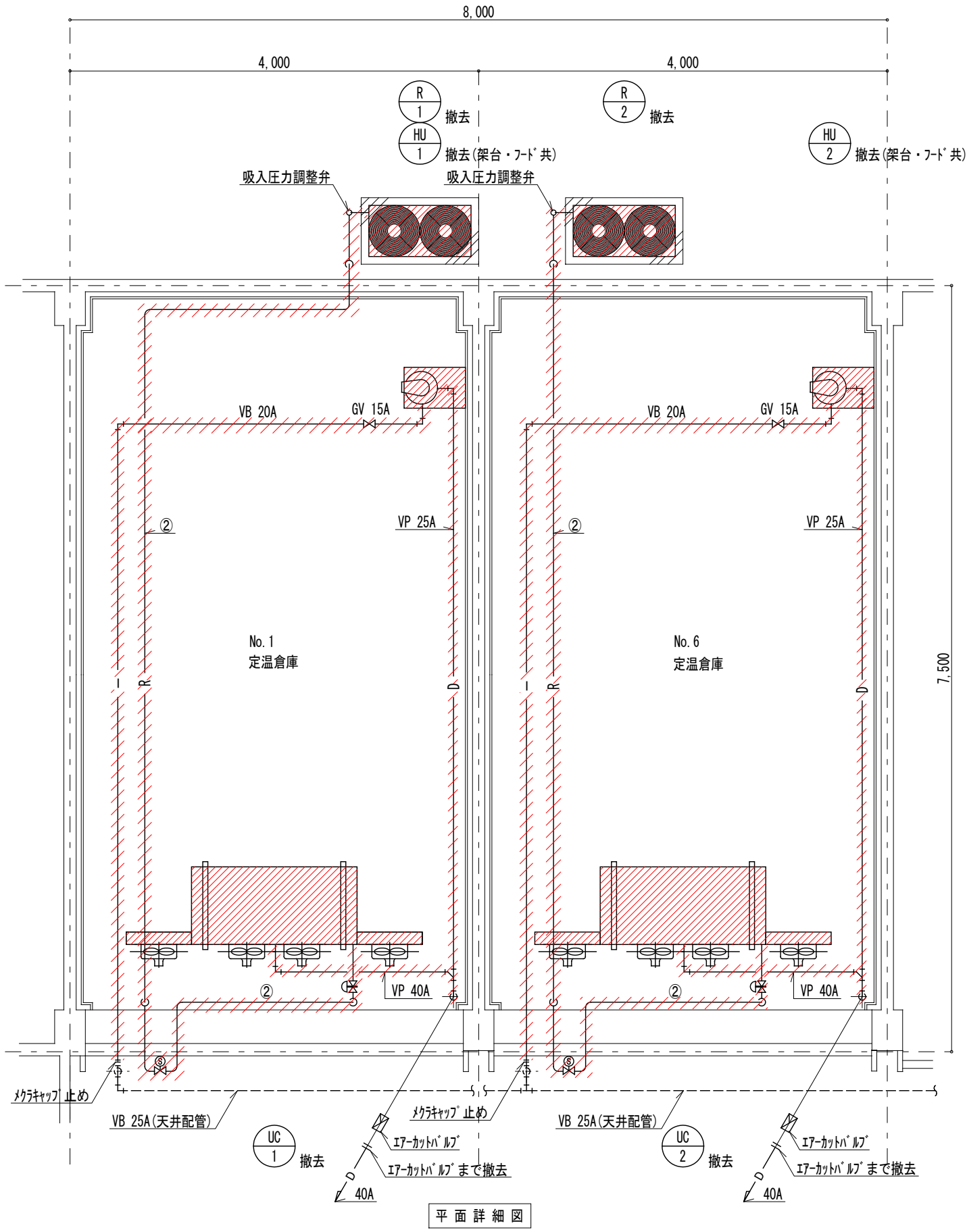
特記仕様書

工事名称	市場定温倉庫冷凍機取替工事	5	機器設置に伴う支持金物は、強固に取付を行い、屋外で使用する指示金物及びボルト、ナット類はSUS製を使用すること。
工事場所	甲府市国母6丁目5番1号	6	試運転終了後、取扱説明書及び操作マニュアルを作成し、施設使用者に説明を行うこと。
工事範囲	設計図書・工事契約書に依る	7	下請施工体系図の作成及び提出
建物概要	S,RC造 1階建 延床面積 752.99㎡		「山梨県暴力団排除の施行に伴う、公共工事からの暴力団排除」を目的として、受注者は、下請負を用いる場合には、金額・工種の如何にかかわらず、末端の下請負者まで反映させた、「下請施工体系図」を作成し遺漏・誤診が無いよう記載内容を十分確認の上、遅滞なく監督員へ提出するものとする。また、提出した「下請施工体系図」の内容に変更が生じた場合は、その都度変更するものとし、遅滞なく監督員へ提出するものとする。
一般事項			なお、提出は打合せ簿によるものとする。ただし、メールによる提出も可能なものとし、この場合は、後日、打合せ簿を提出するものとする。
	1 本工事は全て、図面・本仕様書及び共通仕様書（国土交通大臣官房庁営繕部監修 公共建築工事標準仕様書（機械設備工事編）・同標準図最新版）に基づき、諸官庁関係法規に準拠して施工する。		
	2 本工事に於いて、図面・本仕様書に疑義が生じた場合やそれに明記なき場合でも、技術上・維持管理上当然必要なものは、係員と協議の上誠実に施工するものとする。		
	ただし、その費用は請負者の負担とする。		
	3 本設計図は工事概要を示すものであるから、請負者は十分なる理解の上、工事着工に先立ち工程表、施工計画書、材料承諾願図、施工図等を提出し係員の承諾を得ること。		工事写真の取扱について
	4 本工事に於いて、契約後速やかにコブリス登録を行うこと。またCOBRISを用いての再資源利用計画・実施書の提出を行うこと。		・電子媒体により納品すること。
	5 本工事に伴う関係諸官庁等への申請及び手続きは遅滞なく行うこと。		・納品時には、正副1部ずつを提出すること。
	ただし、その費用は請負者の負担とする。		・使用する媒体は、CD-Rとする。ただし、やむを得ない理由がある場合に限り、DVD-Rの使用も可とする。
	6 本工事請負者は工期内に工事を完成させ、同時に完成書類一式を提出し検査を受けなければならない。内容、部数等詳細は監督職員の指示に従うこと。		・電子媒体に対して必ずウイルスチェックを行うこと。
	7 本工事請負者は工事完成引き渡し後でも施工方法、器具類の不良等に起因する事故に対しては責任を持って修復しなければならない。		・（ウイルス対策ソフトは特に指定しないが、最新のウイルスも検出できるように最新のデータに更新したものを利用すること。）
工事項目			・電子媒体には以下の情報を明記すること。
			①工事名称
			②工事場所
			③契約番号
	1 冷凍機設備工事		④発注者担当部署名称
	2 電気設備工事		⑤請負者名称
	3 内装工事		⑥作成年月
			⑦何枚目/総枚数
			⑧ウイルスチェックに関する情報（ソフト名、チェックした日付）
			⑨CD-Rフォーマット形式
工事概要			⑩電子媒体の内容の原本性を証明するために、直接署名又は捺印を行う。
	○ 冷凍機設備工事		
	本工事は、定温倉庫No.1、6の既存冷凍機、ユニットクーラー、加湿器の撤去を行い、新しい冷凍機、ユニットクーラーに更新を行う。その際、加湿器の更新は行わない。		・電子納品される写真データは、PDF形式、エクセル等で編集したもので、従来の印刷物写真と同様な確認ができるものとする。
	定温倉庫内温度は、+5～+25℃範囲で制御できるようにする。		
	既存冷凍設備機器の冷媒ガス（R-22）を回収し適正に処分する事。		・写真データは、工種種別、撮影項目毎に分類し、工事の進捗に合わせて編集し、容易に確認できるファイル名・フォルダ名を付して整理すること。
	撤去機器類に附帯する機材及び配管を撤去処分する事。		
	○ 電気設備工事		・工事写真の検査は、電子データで検査することを原則とするが、印刷物又は電子データと併用で検査することも可能とし、その範囲は受発注者との協議による。
	本工事は、定温倉庫1、6に設置されている機器の電源配線・制御配線を切離しを行い、新規冷凍機、ユニットクーラーへ既存配線を接続する。		・検査に使用する機器の準備と操作は、受注者が行うことを原則とする。
	再利用する屋外配管は、塗装を行う。		・やむを得ない理由により、電子納品できない場合は、受発注者との協議により、従来の印刷物による納品も可とする。
	冷凍機のインバーター化に伴い動力盤内に設置されているブレーカーを、高調波対応型に入替える。		・ここに定めなきことは、受発注者との協議により決定する。
特記事項	定温倉庫No.1、6の制御盤を新しいものに更新を行う。		
	定温倉庫No.1、6の2重天井撤去・再設置に伴い、庫内照明の取外し・再設置を行う。		
	定温倉庫No.1、6のドアスイッチ(室内)の撤去を行う。		メーカーリスト
	○ 内装工事		○冷凍設備機器      ダイキン          三菱          日立          パナソニック          原製作所
	本工事は、ユニットクーラーの更新に伴い、定温倉庫1、6内に設置されている2重天井を取外し・再設置を行う。		○電線管・付属品類          JIS規格品又はJISマーク表示品
			○電線・ケーブル類          JIS規格品又はJISマーク表示品
	○ その他		
	市場内は衛生的管理から、喫煙場所、トイレ等は指定場所を使用すること。		冷媒管保温仕様
			天井内          1.ウレタンフォーム保温筒
			2.ビニールテープ
特記事項			
特記事項			
特記事項			
特記事項			
特記事項			
特記事項			
特記事項			
特記事項			
特記事項			
特記事項			
特記事項			
特記事項			
特記事項			
特記事項			
特記事項			
特記事項			
特記事項			
特記事項			
特記事項			
特記事項			
特記事項			
特記事項			
特記事項			
特記事項			
特記事項			
特記事項			
特記事項			
特記事項			
特記事項			
特記事項			
特記事項			
特記事項			
特記事項			
特記事項			
特記事項			
特記事項			
特記事項			
特記事項			
特記事項			
特記事項			
特記事項			
特記事項			
特記事項			
特記事項			
特記事項			
特記事項			
特記事項			
特記事項			
特記事項			



工事名	市場定温倉庫冷凍機取替工事		納品年月日 令和 6年 8月 日			図番
図面名	配置図・案内図	S=FREE	担当	係長	課長	No.
甲府市地方卸売市場 経営管理課						02





平面詳細図

配管サイズ

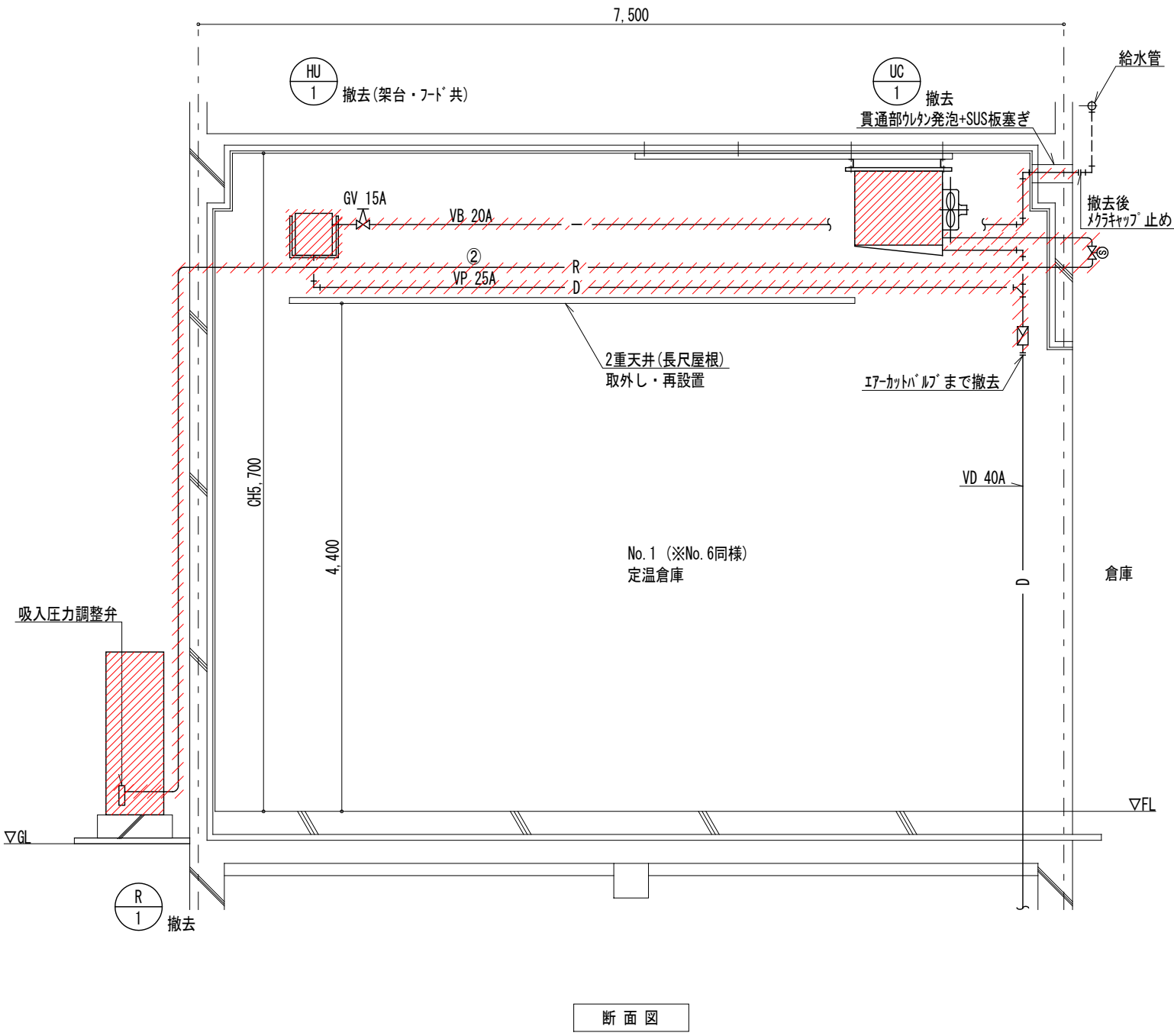
No.	L管	G管
①	φ9.52	φ19.05
②	φ12.7	φ25.4

凡例

— 撤去配管  
- - - 既存配管

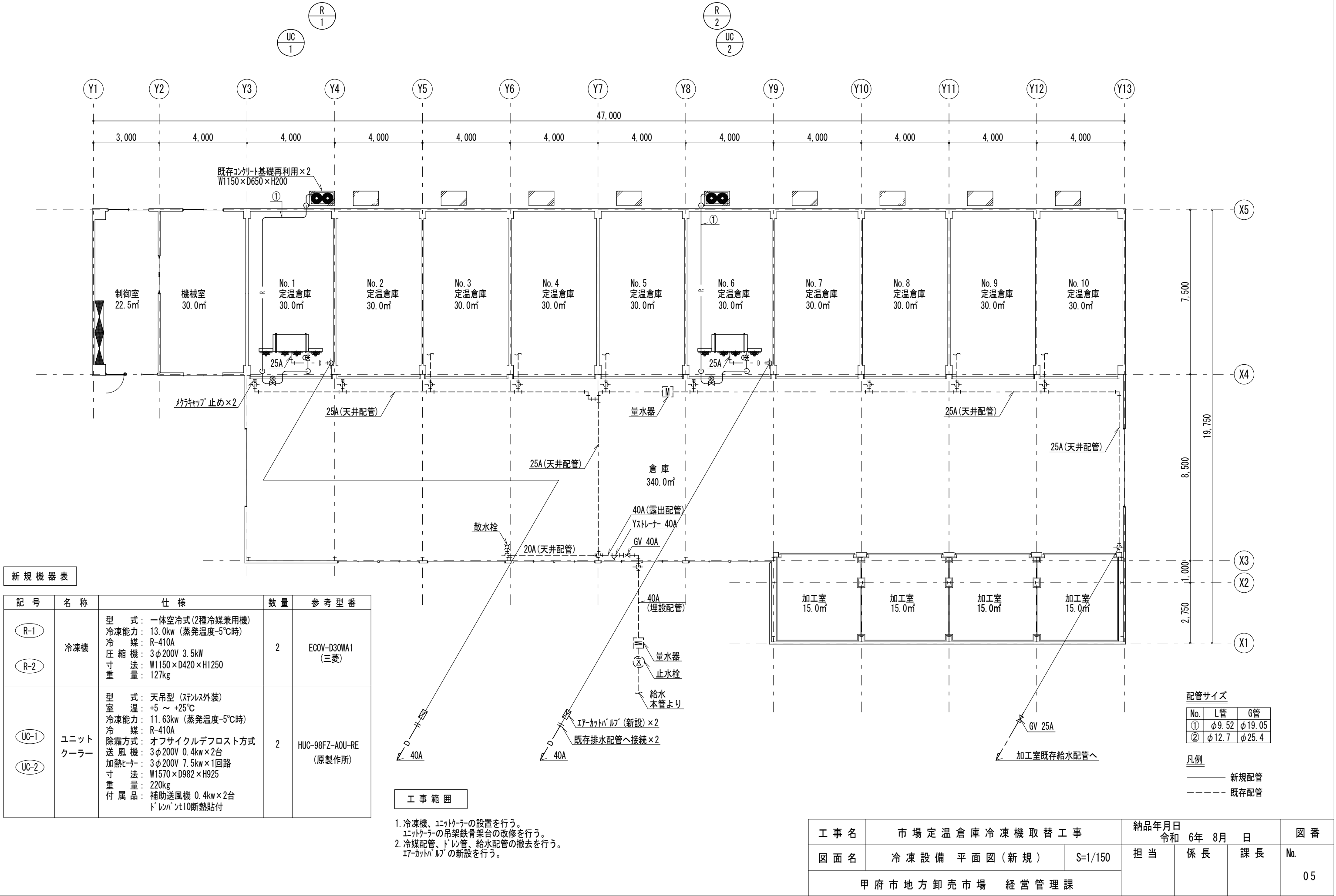
工 事 範 囲

- 冷凍機、エバポレータ、加湿器の撤去を行う。
- 斜線部の冷媒配管、ドレン管、給水配管の撤去を行う。  
冷媒配管は全撤去、ドレン配管はエア-カットバルブまで、給水配管は加工室突入前まで撤去を行う。



断面図

工事名	市場定温倉庫冷凍機取替工事		納品年月日 令和 6年 8月 日			図 番
図面名	冷凍設備 平面詳細・断面図(撤去)	S=1/50	担当	係長	課長	No.
甲府市地方卸売市場 経営管理課						04



新規機器表

記号	名称	仕様	数量	参考型番
R-1	冷凍機	型式：一体空冷式(2種冷媒兼用機)	2	ECOV-D30WA1 (三菱)
R-2		冷凍能力：13.0kw (蒸発温度-5℃時) 冷媒：R-410A 圧縮機：3φ200V 3.5kW 寸法：W1150×D420×H1250 重量：127kg		
UC-1	ユニットクーラー	型式：天吊型(ステンレス外装)	2	HUC-98FZ-A0U-RE (原製作所)
UC-2		室温：+5 ~ +25℃ 冷凍能力：11.63kw (蒸発温度-5℃時) 冷媒：R-410A 除霜方式：オフサイクルデフロスト方式 送風機：3φ200V 0.4kw×2台 加熱ヒーター：3φ200V 7.5kw×1回路 寸法：W1570×D982×H925 重量：220kg 付属品：補助送風機 0.4kw×2台 ドレンパット10断熱貼付		

工事範囲

- 冷凍機、ユニットクーラーの設置を行う。  
ユニットクーラーの吊架鉄骨架台の改修を行う。
- 冷媒配管、ドレン管、給水配管の撤去を行う。  
エアカットバルブの新設を行う。

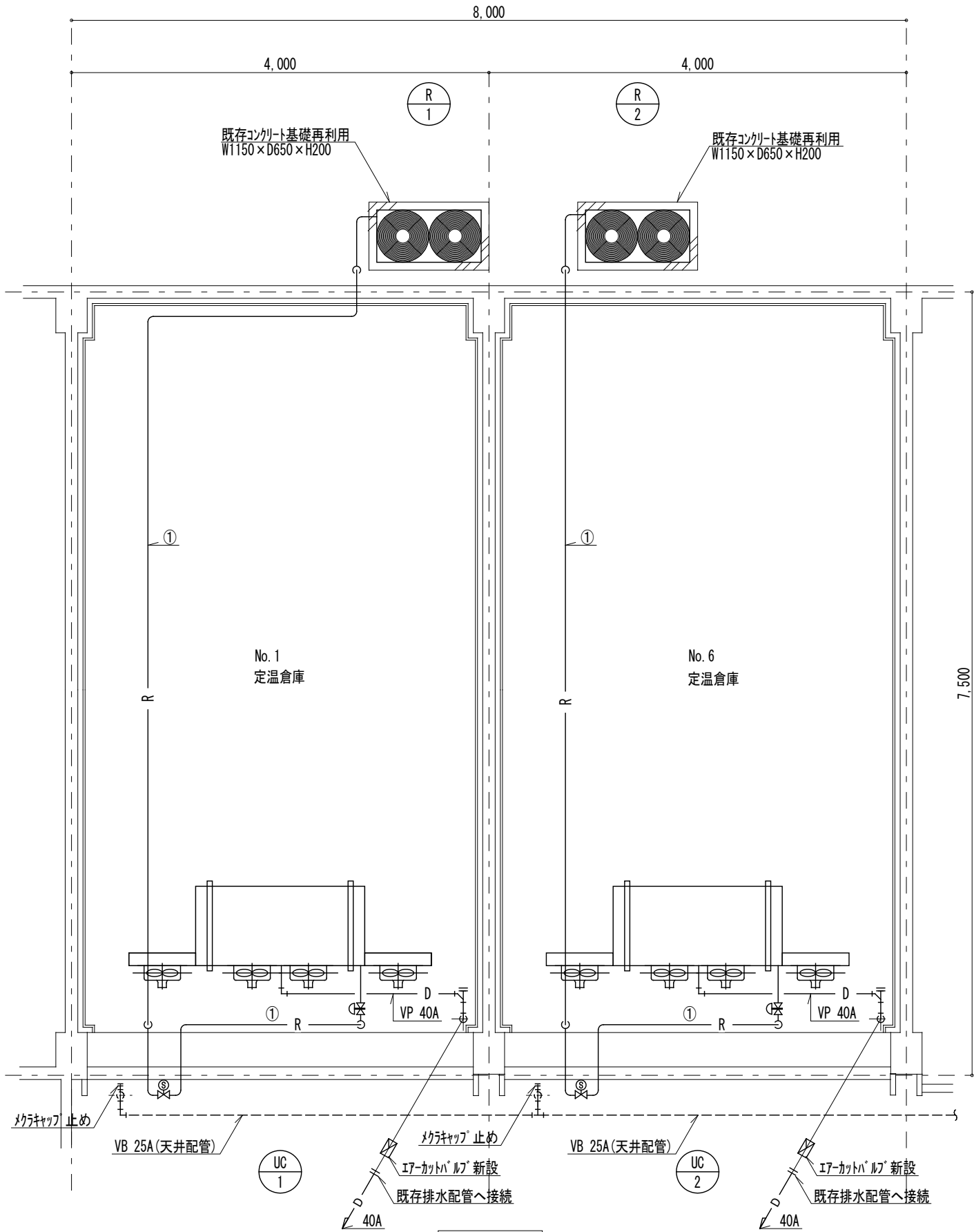
配管サイズ

No.	L管	G管
①	φ9.52	φ19.05
②	φ12.7	φ25.4

凡例

- 新規配管  
----- 既存配管

工事名	市場定温倉庫冷凍機取替工事		納品年月日 令和 6年 8月 日		図番
図面名	冷凍設備平面図(新規)	S=1/150	担当	係長	No.
甲府市地方卸売市場 経営管理課				課長	05



平面詳細図

配管サイズ

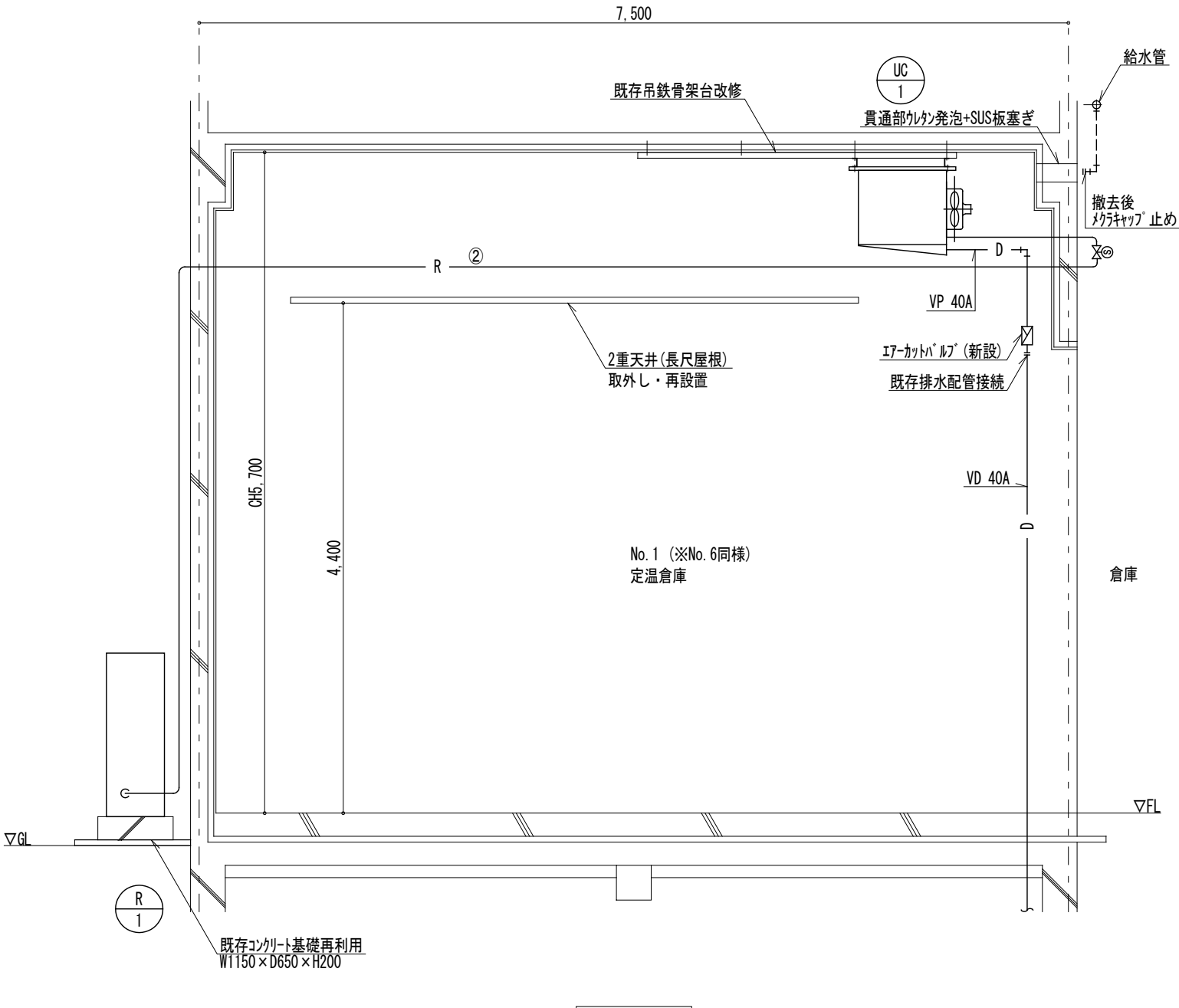
No.	L管	G管
①	φ9.52	φ19.05
②	φ12.7	φ25.4

凡例

- 新規配管
- - - 既存配管

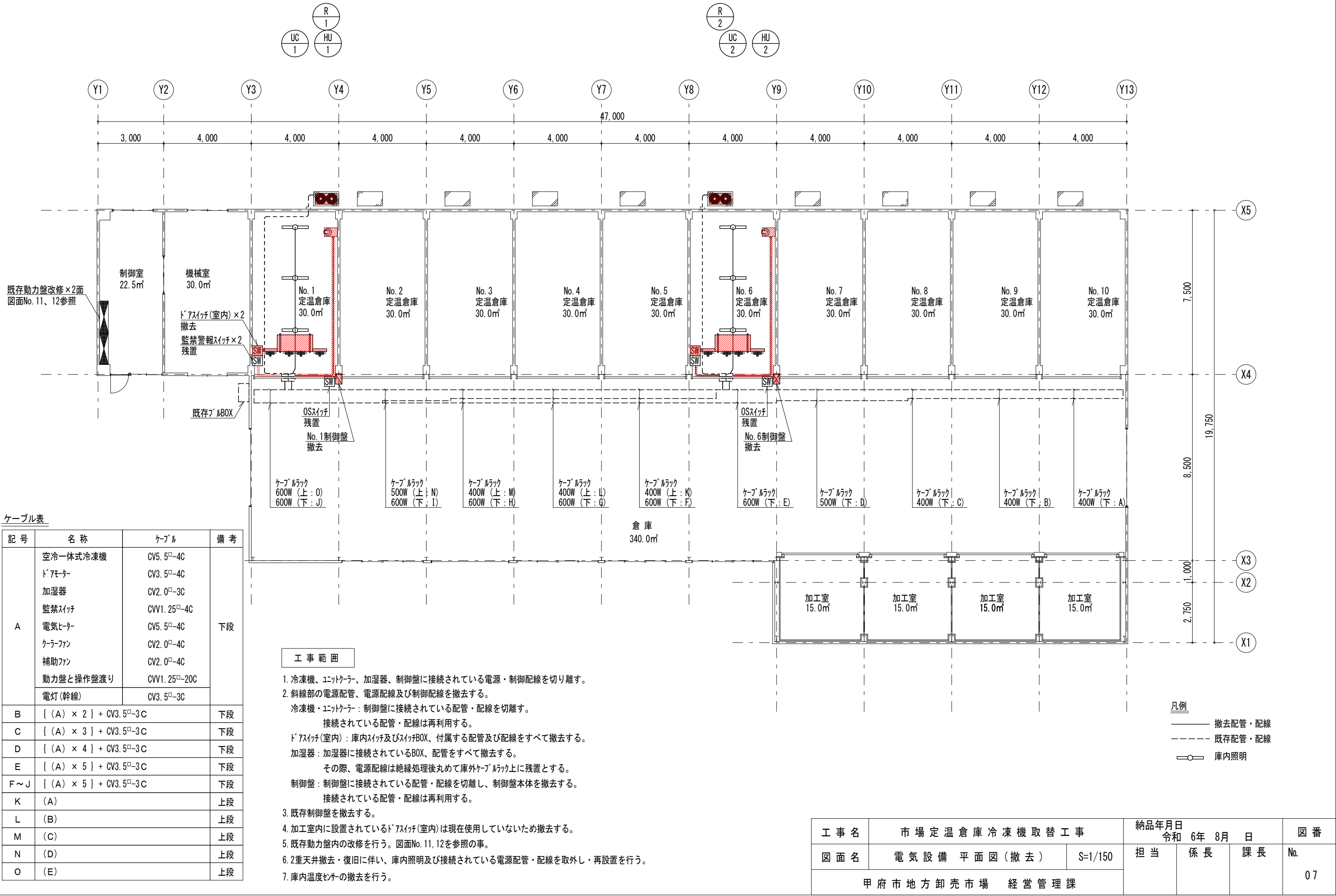
工事範囲

- 冷凍機、ユニットの設置を行う。  
ユニットの吊架鉄骨架台の改修を行う。
- 冷媒配管、ドレン管、給水配管の撤去を行う。  
エアカットバルブの新設を行う。



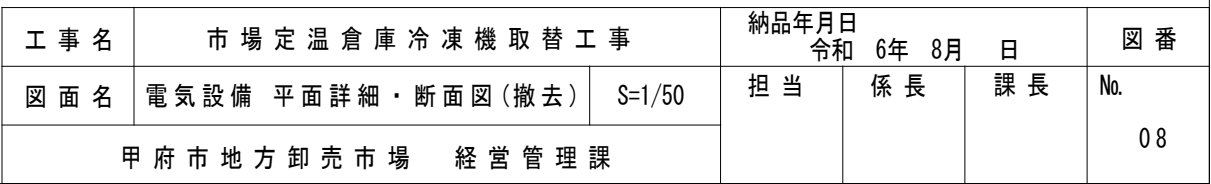
断面図

工事名	市場定温倉庫冷凍機取替工事		納品年月日 令和 6年 8月 日			図番
図面名	冷凍設備 平面詳細・断面図(新規)	S=1/50	担当	係長	課長	No.
甲府市地方卸売市場 経営管理課						06

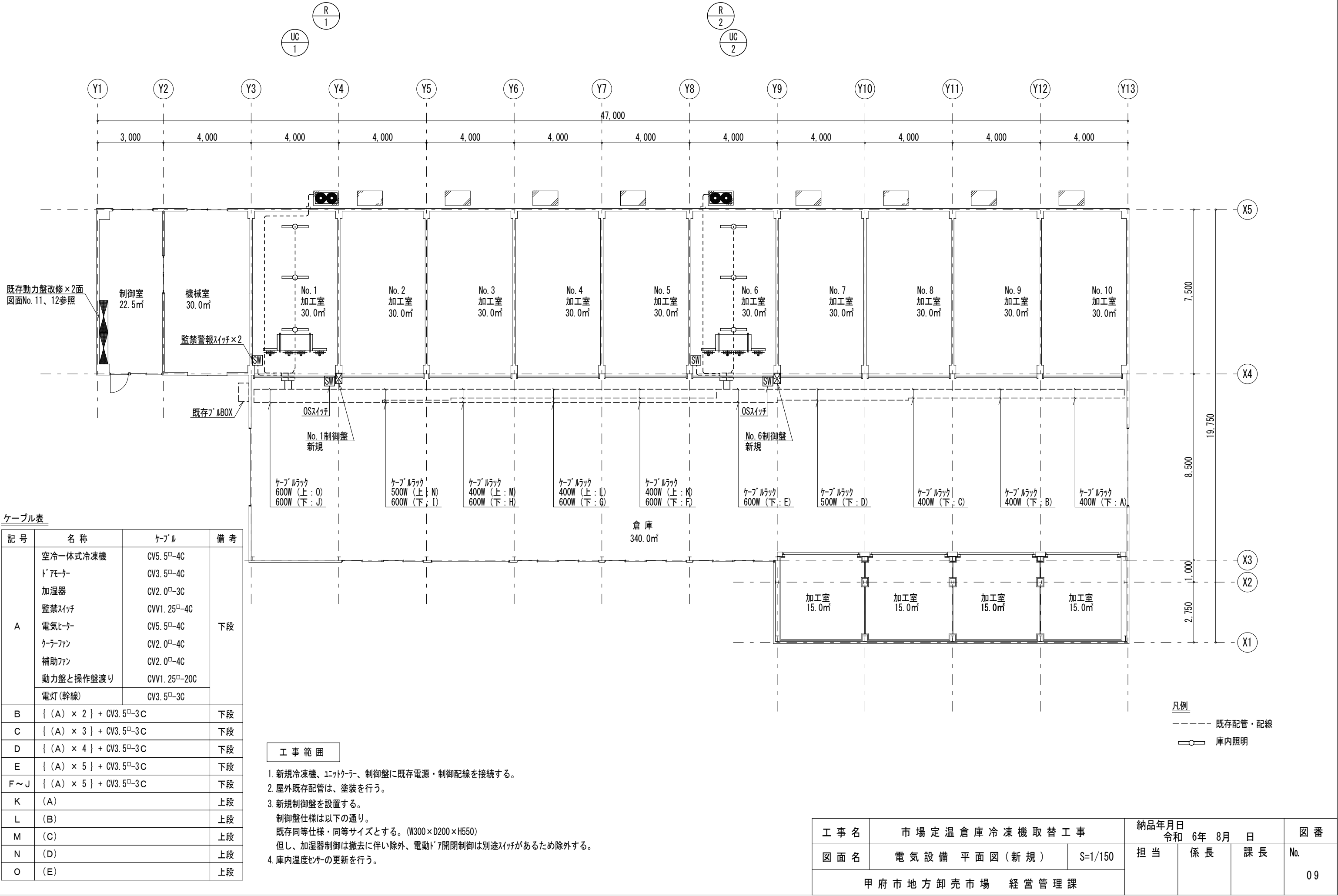


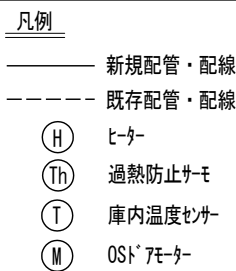
工事名	市場定温倉庫冷凍機取替工事		納品年月日 令和6年8月 日			図番
図面名	電気設備平面図(撤去)	S=1/150	担当	係長	課長	No.
甲府市地方卸売市場 経営管理課						07











7,500

UC  
1

H  
Th

A

C

照明器具×3台  
取外し・再設置

2重天井(長尺屋根)  
取外し・再設置

庫内温度  
センサー新設

D

I

倉庫

No.1制御盤  
新規

OSスイッチ

▽FL

1,550

2,250

SW

監禁警報スイッチ

4,400

CH5,700

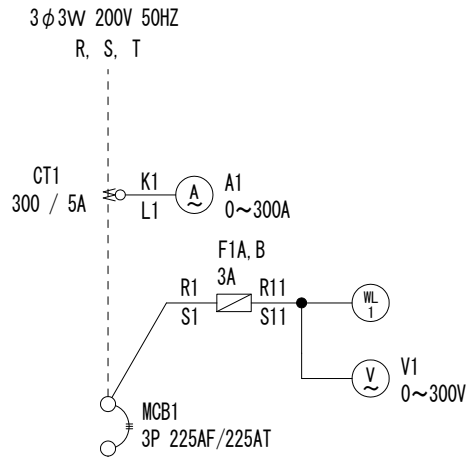
A

管塗装

R  
1

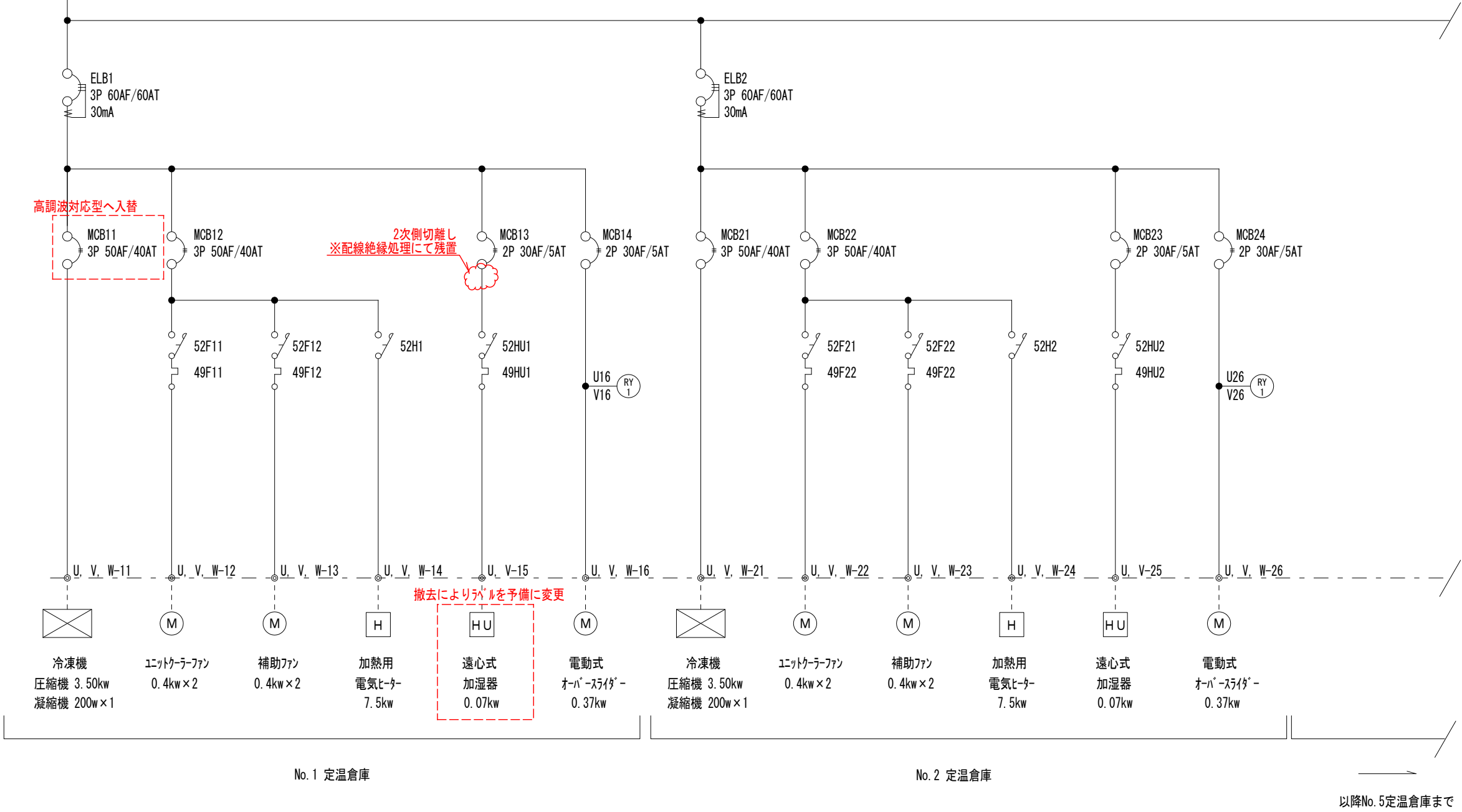
断面図

- |                             |                                 |        |                       |     |     |     |
|-----------------------------|---------------------------------|--------|-----------------------|-----|-----|-----|
| 工 事 名                       | 市 場 定 温 倉 庫 冷 凍 機 取 替 工 事       |        | 納品年月日<br>令和 6 年 8 月 日 |     |     | 図 番 |
| 図 面 名                       | 電 気 設 備 平 面 詳 細 ・ 断 面 図 ( 新 規 ) | S=1/50 | 担 当                   | 係 長 | 課 長 | No. |
| 甲 府 市 地 方 卸 売 市 場 經 営 管 理 課 |                                 |        |                       |     |     | 10  |

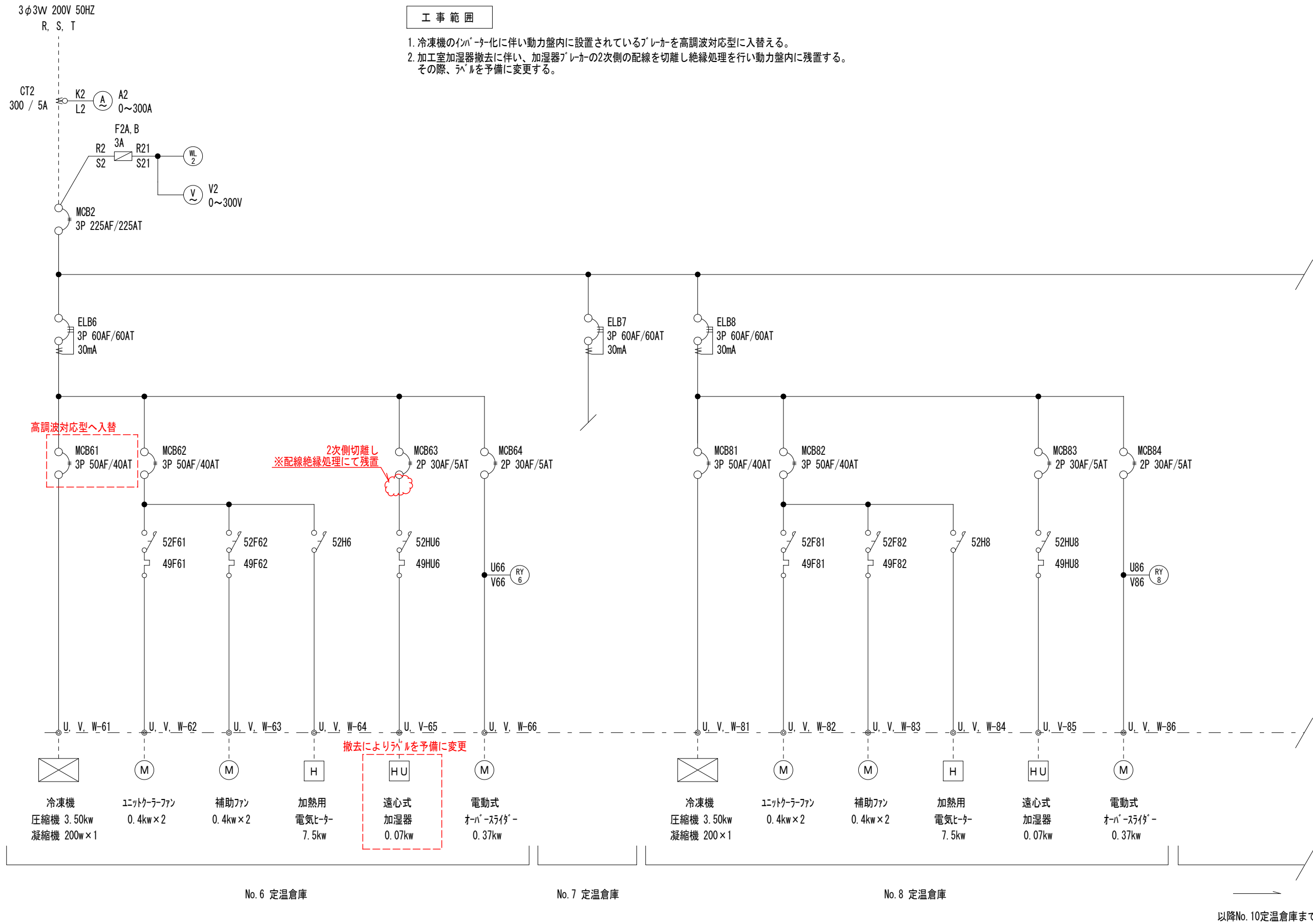


工事範囲

1. 冷凍機のインバータ化に伴い動力盤内に設置されているブレーカを高調波対応型に入替える。
2. 定温倉庫加湿器撤去に伴い、加湿器ブレーカの2次側の配線を切離し絶縁処理を行い動力盤内に残置する。  
その際、ラベルを予備に変更する。



工事名	市場定温倉庫冷凍機取替工事		納品年月日 令和 6年 8月 日			図番
図面名	動力盤改修図(1)	S=FREE	担当	係長	課長	No.
甲府市地方卸売市場 経営管理課						11



工事名	市場定温倉庫冷凍機取替工事		納品年月日 令和 6年 8月 日			図番
図面名	動力盤改修図(2)	S=FREE	担当	係長	課長	No.
甲府市地方卸売市場 経営管理課						12