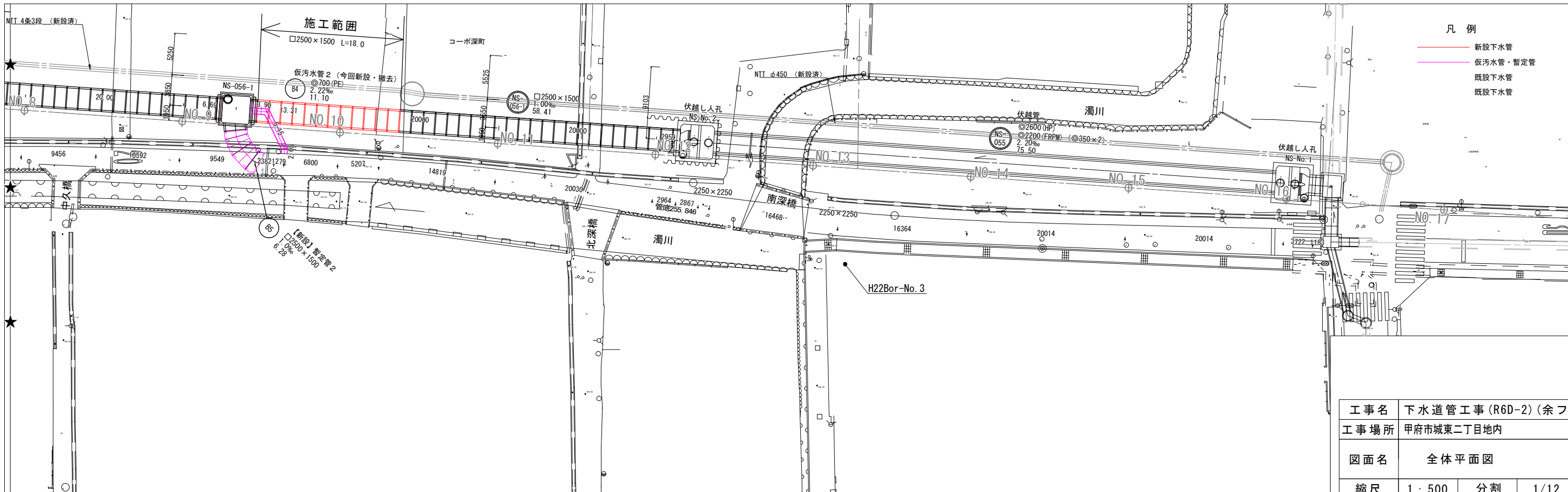
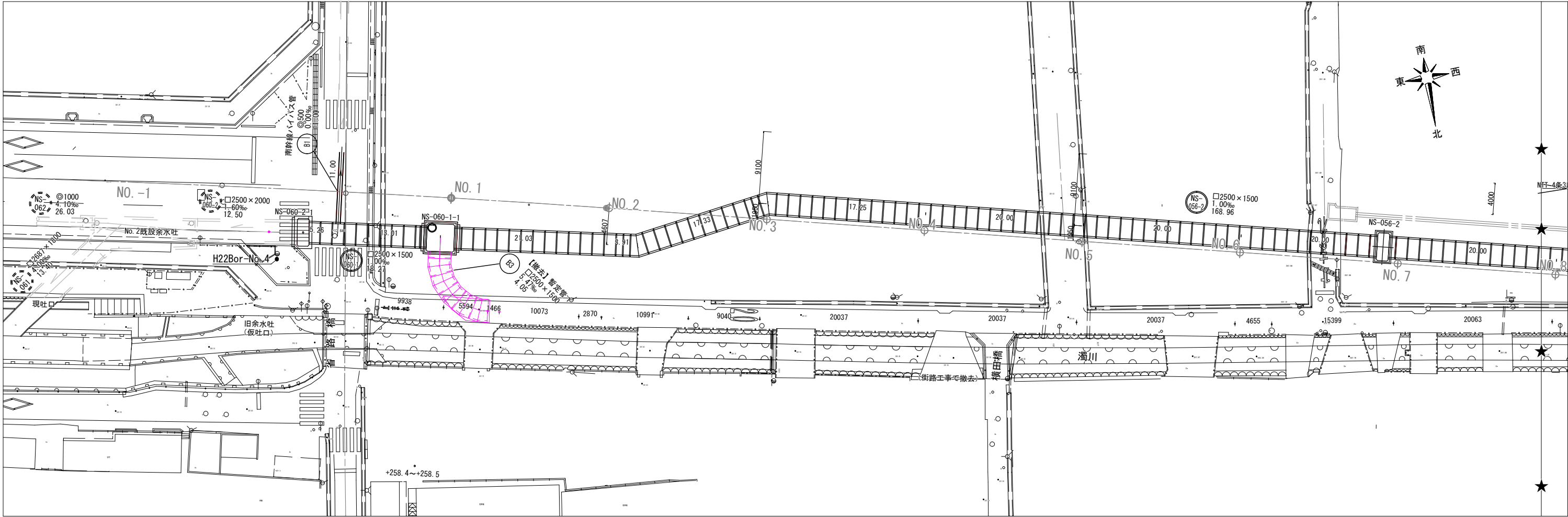
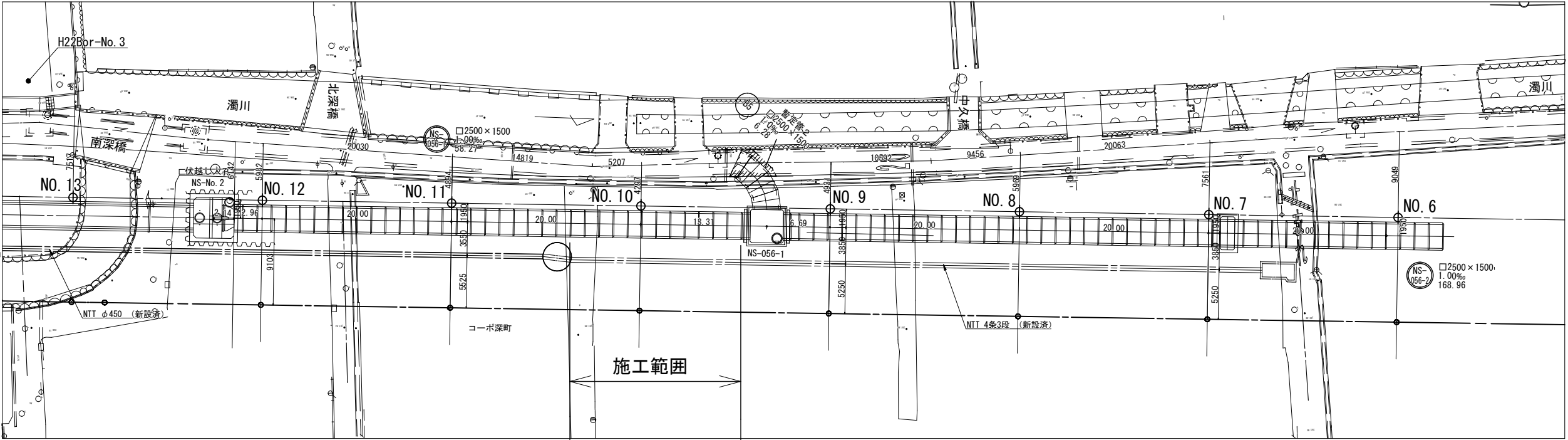


全体平面図 S=1:500

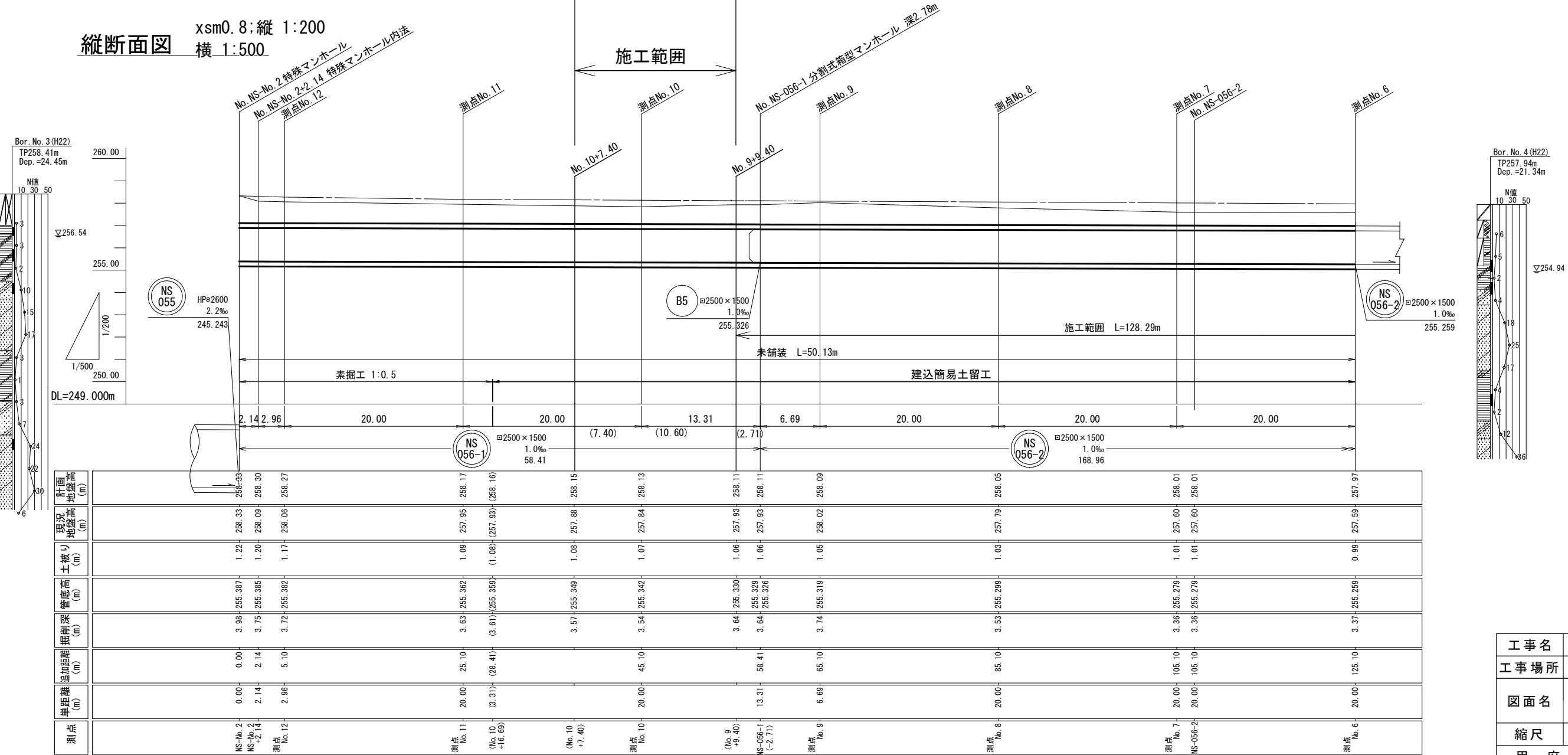


工事名	下水道管工事 (R6D-2) (余フ)		
工事場所	甲府市城東二丁目地内		
図面名	全体平面図		
縮尺	1 : 500	分割	1/12
甲 府 市 上 下 水 道 局			

平面図 xsm0.8: 縮尺=1:500

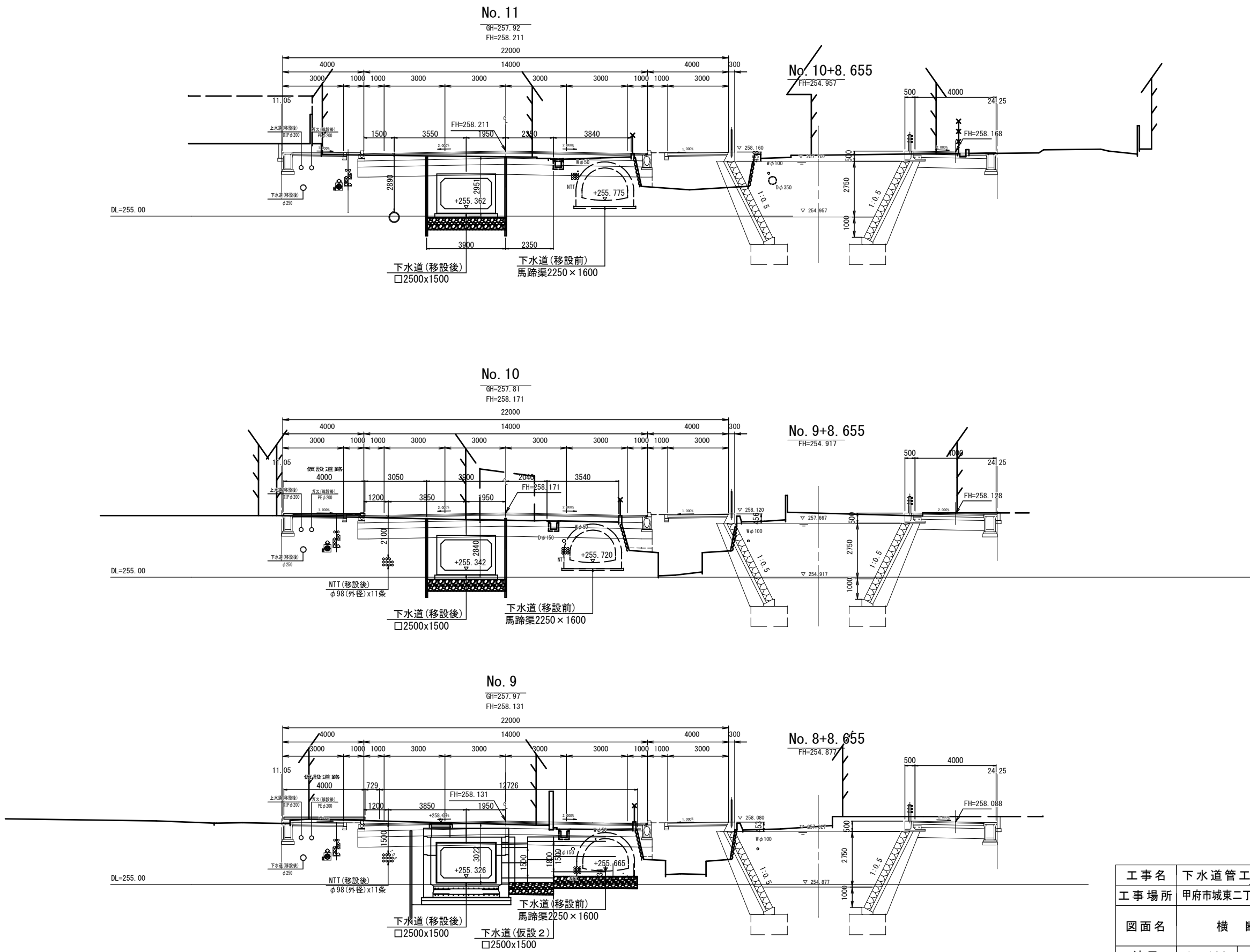


縦断面図 xsm0.8;縦 1:200 横 1:500



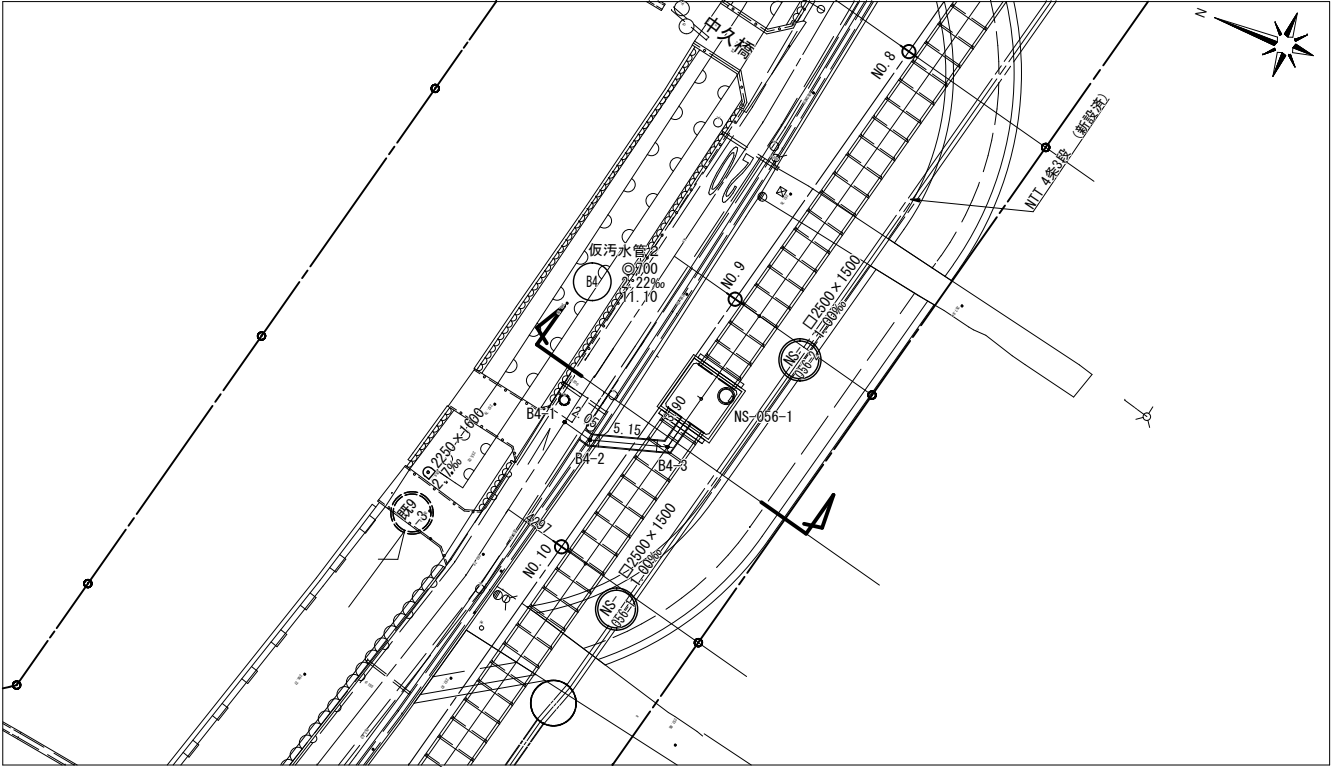
工事名	下水道管工事 (R6D-2) (余フ)		
工事場所	甲府市城東二丁目地内		
図面名	平面図・縦断面図 (濁川南幹線) (1)		
縮尺	図示	分割	2/12
甲 府 市 上 下 水 道 局			

横断図(4) 1:200(A3)

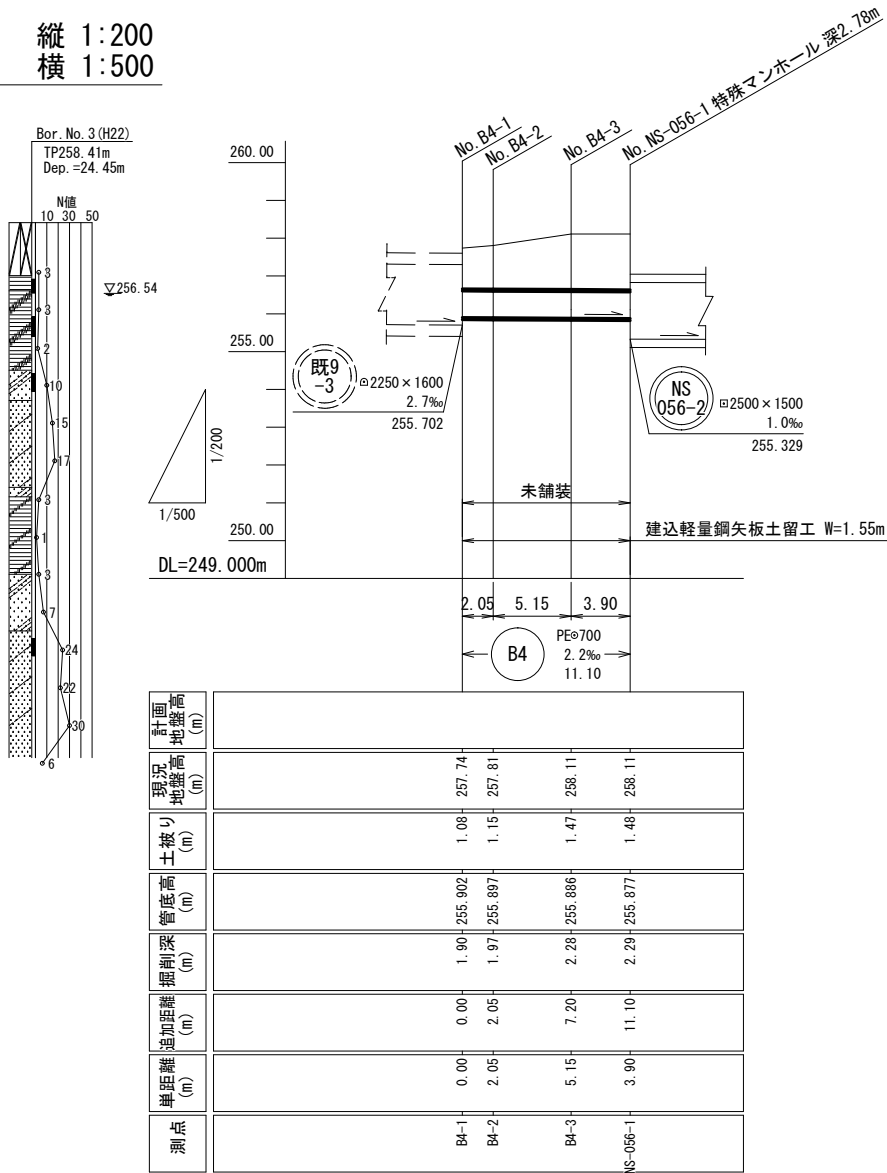


工事名	下水道管工事(R6D-2)(余フ)		
工事場所	甲府市城東二丁目地内		
図面名	横断図(4)		
縮尺	1:100	分割	3/12
甲府市上下水道局			

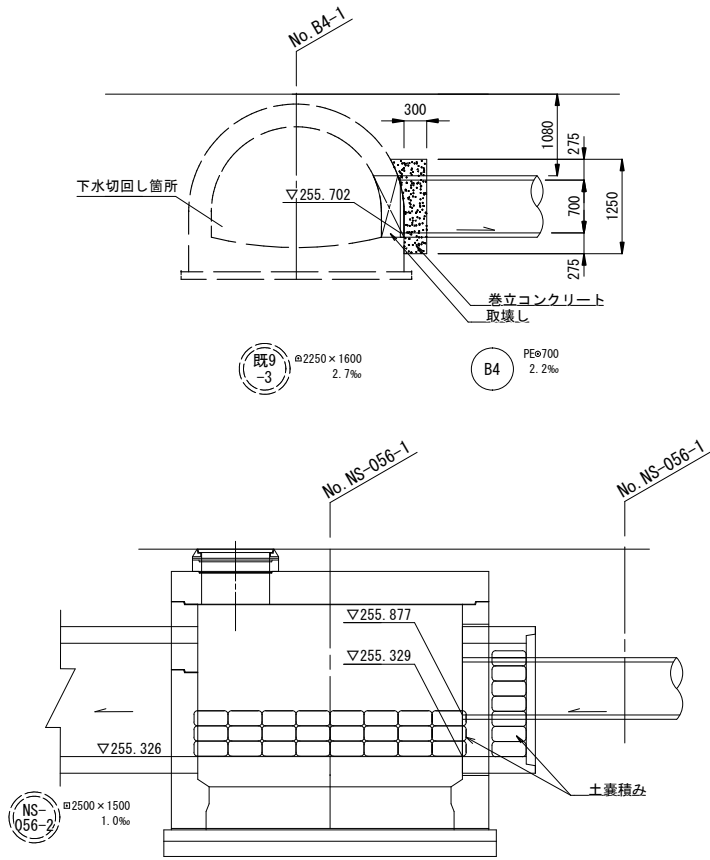
平面図 縮尺=1:500



縦断面図 縦 1:200
横 1:500



既設幹線接続部断面図 縮尺 1:100

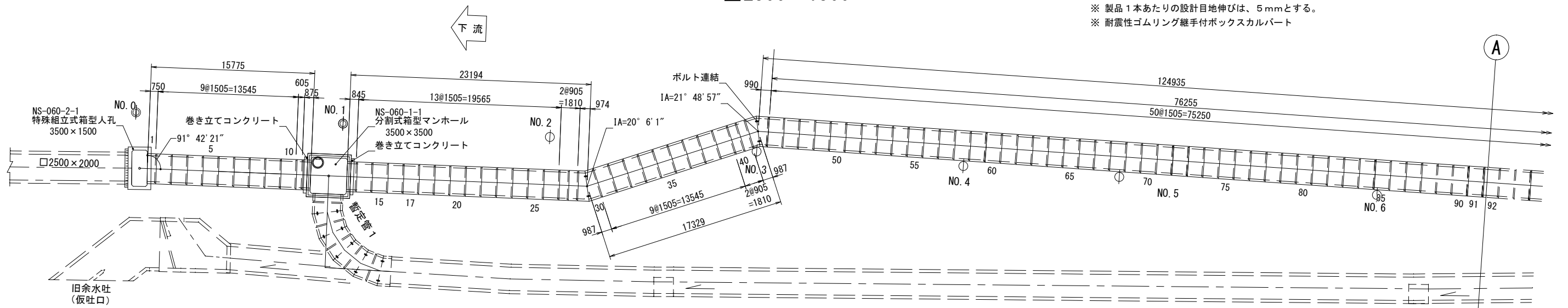


※B5路線口2500×1500(暫定)布設後、仮管PEφ700を撤去する。

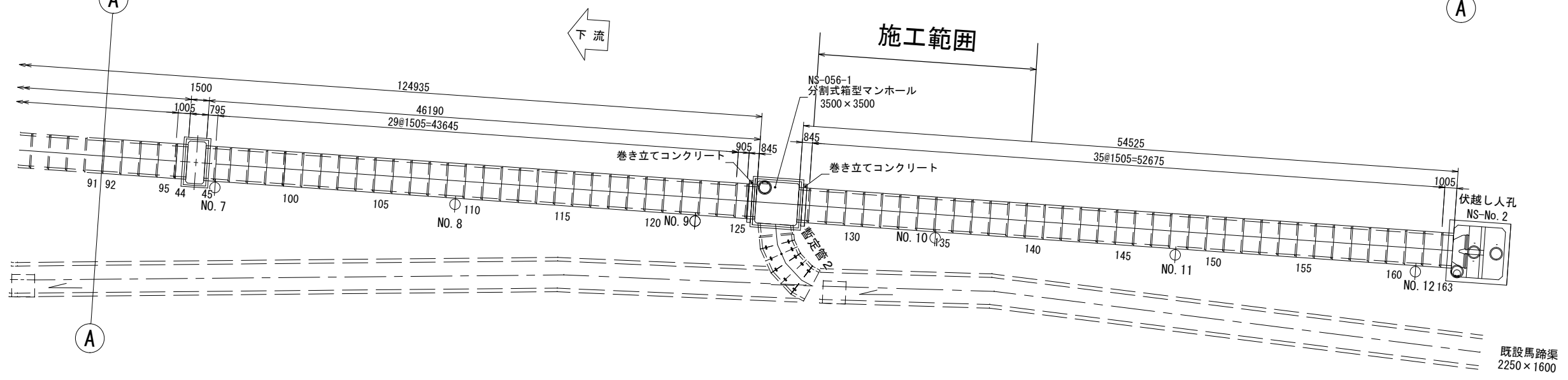
工事名	下水道管工事 (R6D-2) (余フ)		
工事場所	甲府市城東二丁目地内		
図面名	平面図・縦断面図・横断面図 (仮汚水管 1)		
縮尺	図示	分割	4/12
甲 府 市 上 下 水 道 局			

ボックスカルバート割付平面図 S=1:400
□2500×1500

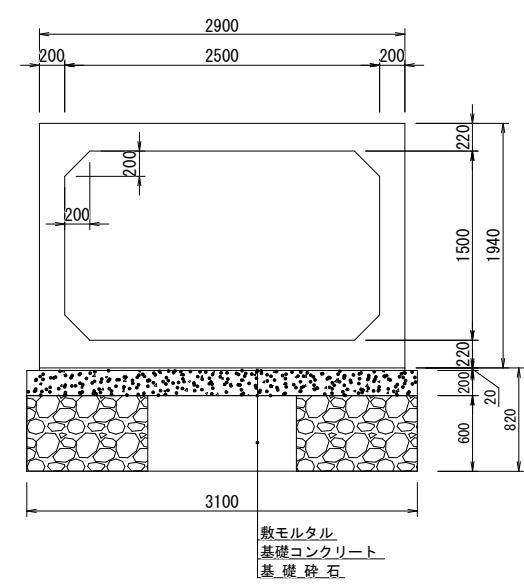
※ 製品 1 本あたりの設計目地伸びは、5 mmとする。
※ 耐震性ゴムリング継手付ボックスカルバート



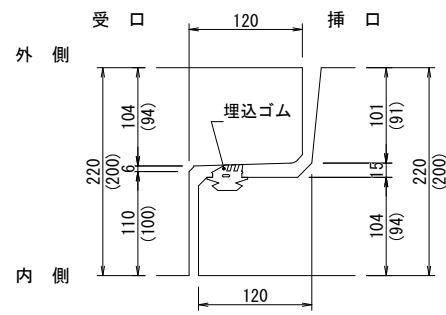
※ 今回施工区間のNo17およびNo44の製品は、閉塞版固定用のインサート付きとする。



標準断面図 S=1/60
□2500×1500



継手部詳細図 S=1/8
□2500×1500

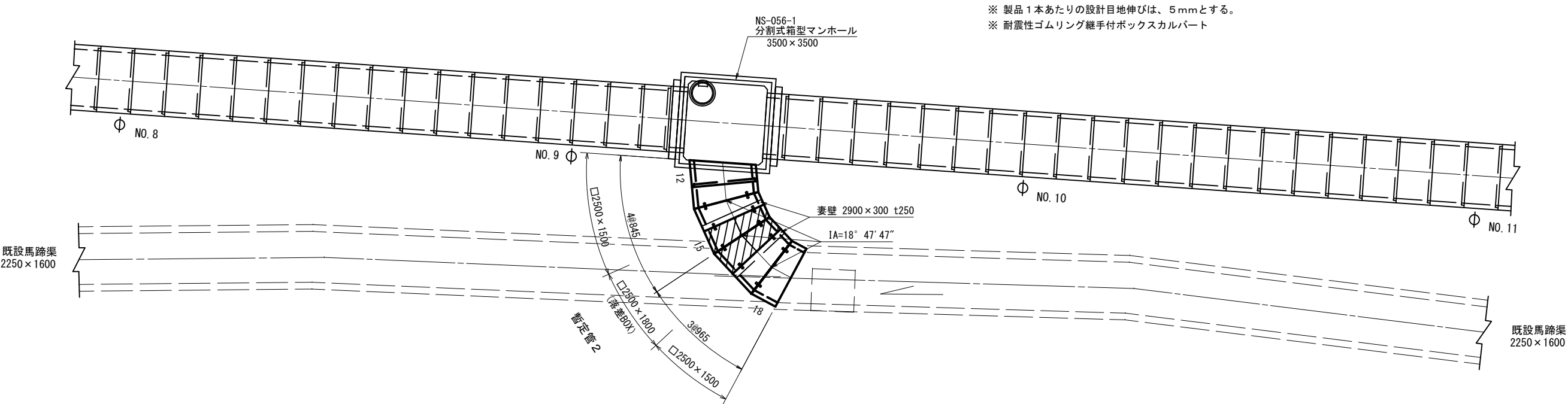


数量表

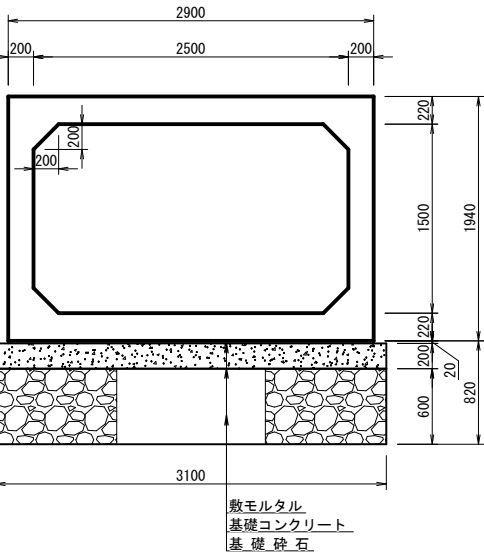
規格・内径	種 別	有効長(mm)	数量(本)	函体番号
2500×1500	標準品	1500	12	128-139
〃	調整品	600	0	2, 11
〃	〃	差口有 受口無	870	0 12 差筋付
〃	〃	差口無 受口有	840	0 13, 127 差筋付
〃	〃	差口有 受口有	900	0 125
〃	〃	差口有 受口無	1000	0 44
〃	〃	差口無 受口有	790	0 45
〃	〃	差口有 受口無	840	0 126 差筋付
〃	斜 角 品	差口無 受口有	745	0 1
〃	〃	差口有 受口無	969	0 29
〃	〃	差口無 受口有	982	0 30
〃	〃	差口有 受口無	982	0 42
〃	〃	差口無 受口有	985	0 43
		計	12	

工事名	下水道管工事 (R6D-2) (余フ)		
工事場所	甲府市城東二丁目地内		
図面名	ボックスカルバート割付平面図 □2500×1500		
縮尺	図示	分割	5/12
甲 府 市 上 下 水 道 局			

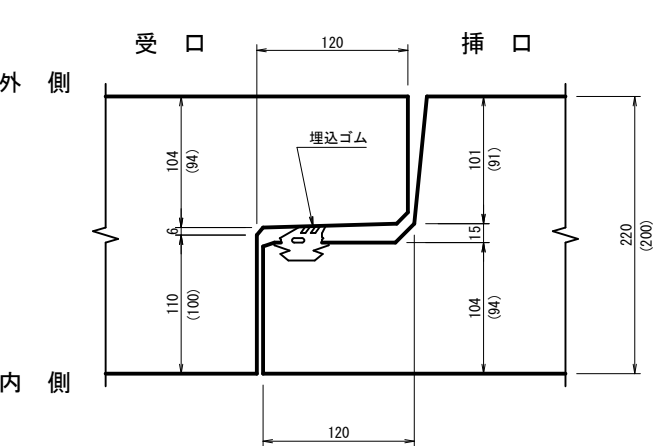
ボックスカルバート割付平面図 S=1:200
暫定形 2 □2500×1500



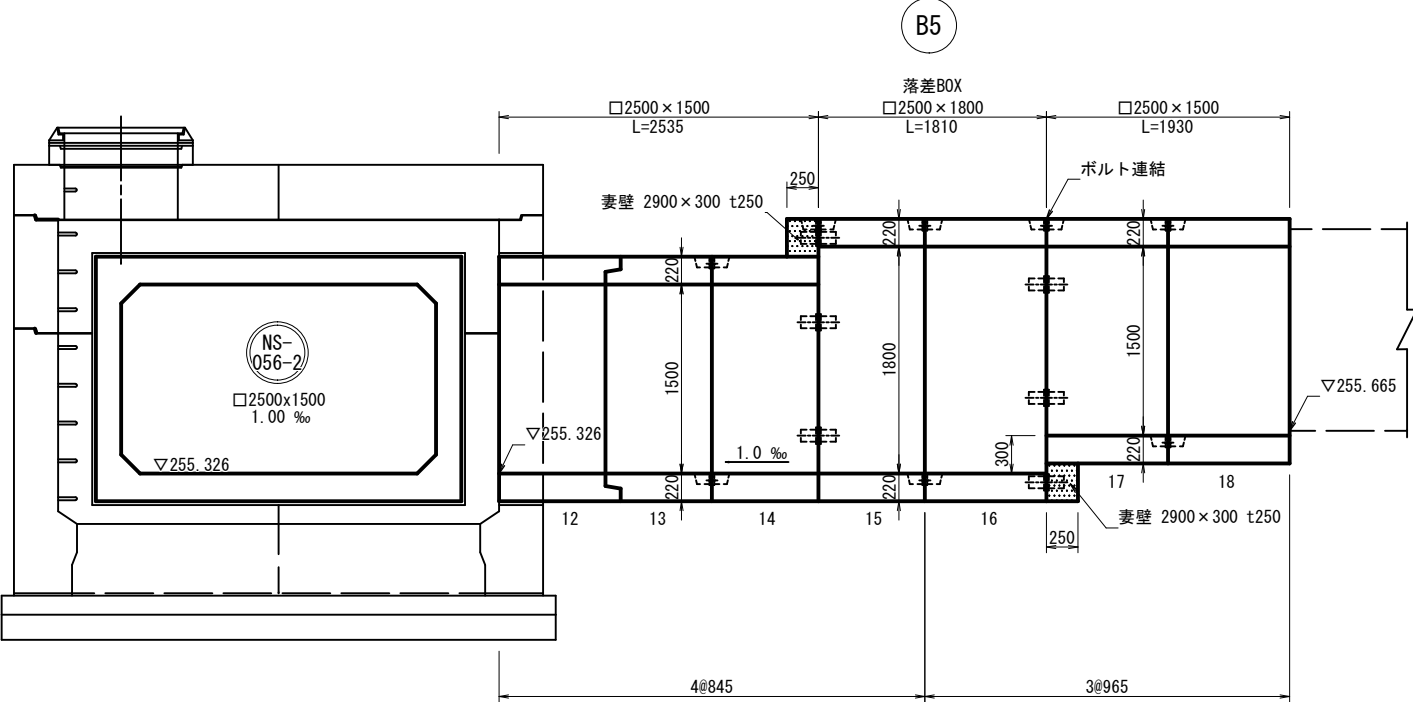
標準断面図 S=1/60



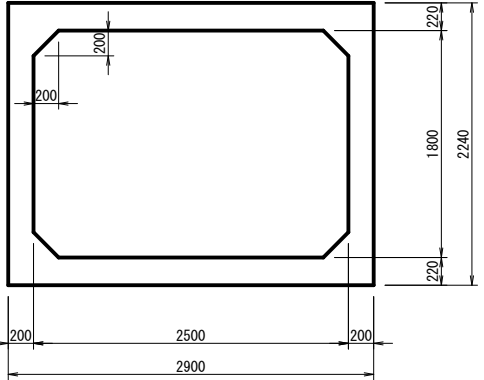
継手部詳細図 S=1/6



ボックスカルバート割付縦断面図 S=1:60



落差BOX 断面図 S=1/60
□2500×1800

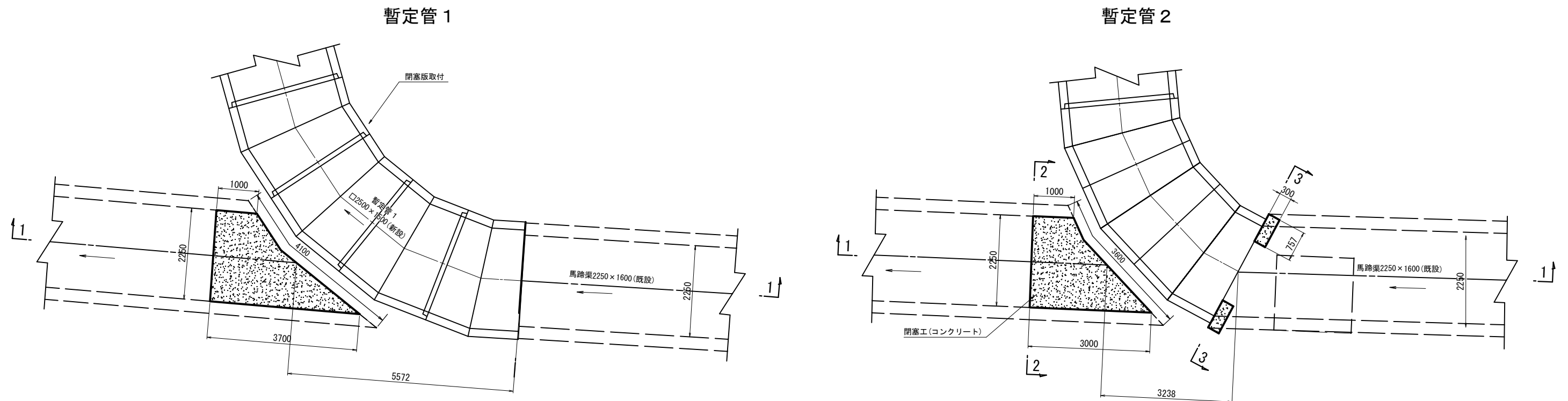


数量表 (暫定管 2)					
規格・内径	種 別		有効長 (mm)	数量 (本)	図体番号
2500×1500	斜 角 品	差口無 受口有	840	0	12
〃	〃	差口有 受口無	840	1	13
〃	〃	差口無 受口無	840	1	14
〃	〃	差口無 受口無	960	2	17, 18
2500×1800	斜角 (落差BOX)	差口無 受口無	840	1	15
〃	〃	差口無 受口無	960	1	16
			計	6	
妻壁 2900×300 t250				2	

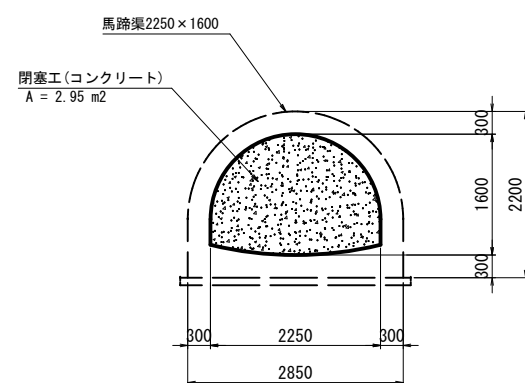
工事名	下水道管工事 (R6D-2) (余フ)		
工事場所	甲府市城東二丁目地内		
図面名	ボックスカルバート仮閉塞版取付図 □2500×1500		
縮尺	1:30	分割	6/12
甲 府 市 上 下 水 道 局			

既設馬蹄渠仮接続部構造図 S=1:100

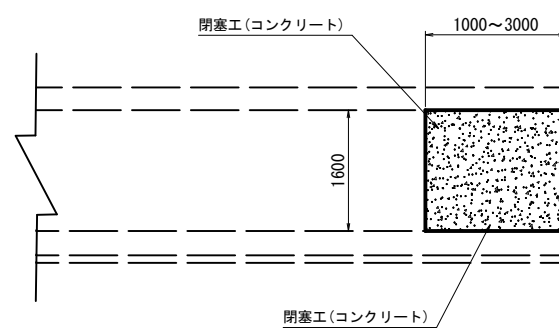
平面図



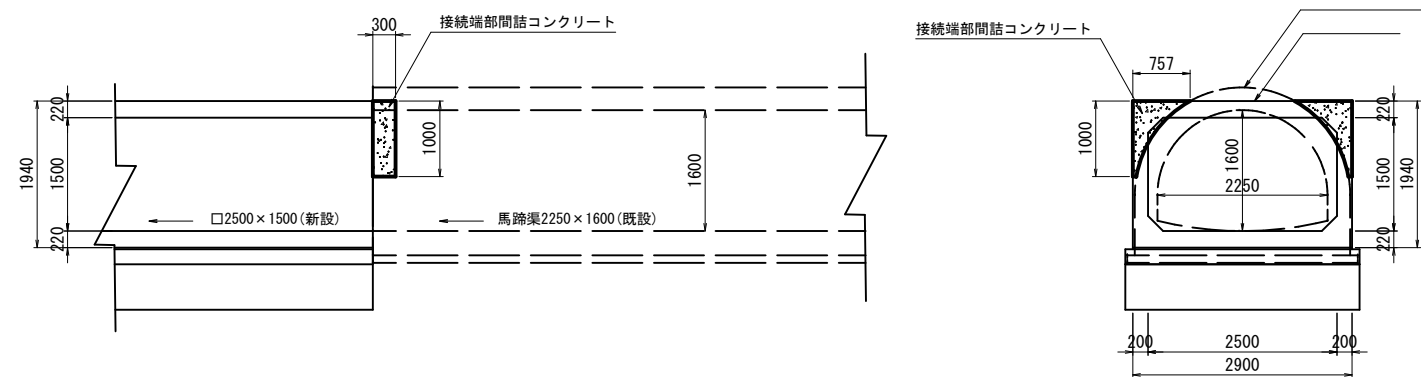
2-2断面図



1-1断面図



3-3断面図

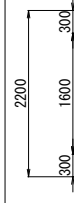


工事名	下水道管工事 (R6D-2) (余フ)		
工事場所	甲府市城東二丁目地内		
図面名	既設馬蹄渠仮接続部構造図		
縮尺	1 : 100	分割	7/12
甲府市上下水道局			

縱 1:200
橫 1:500

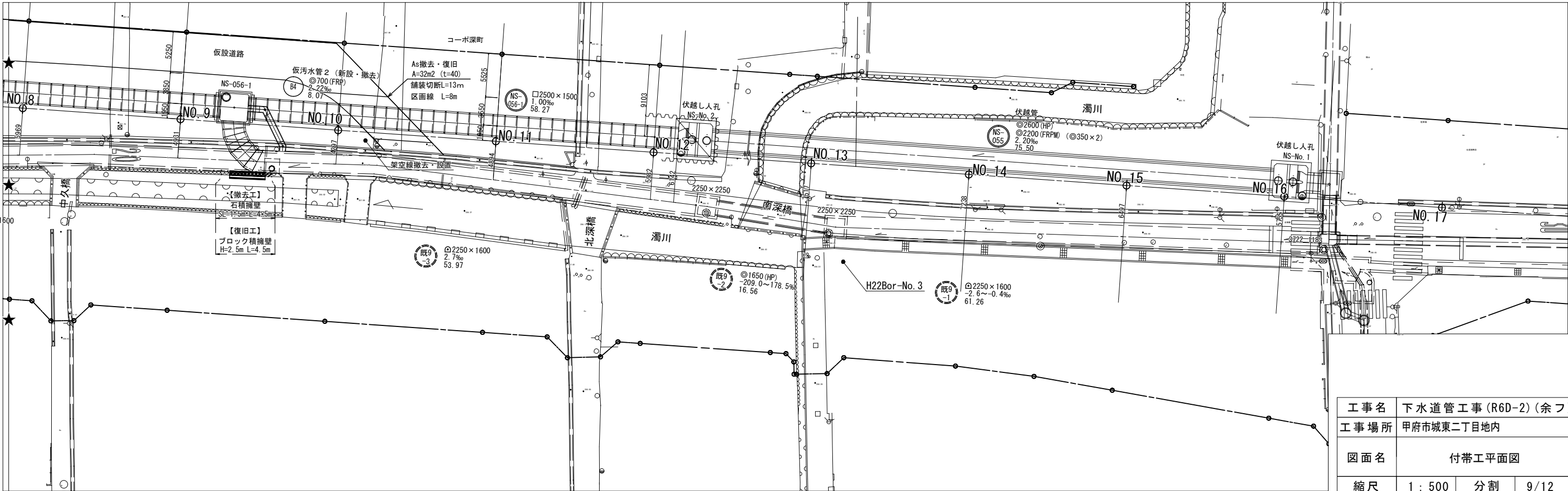
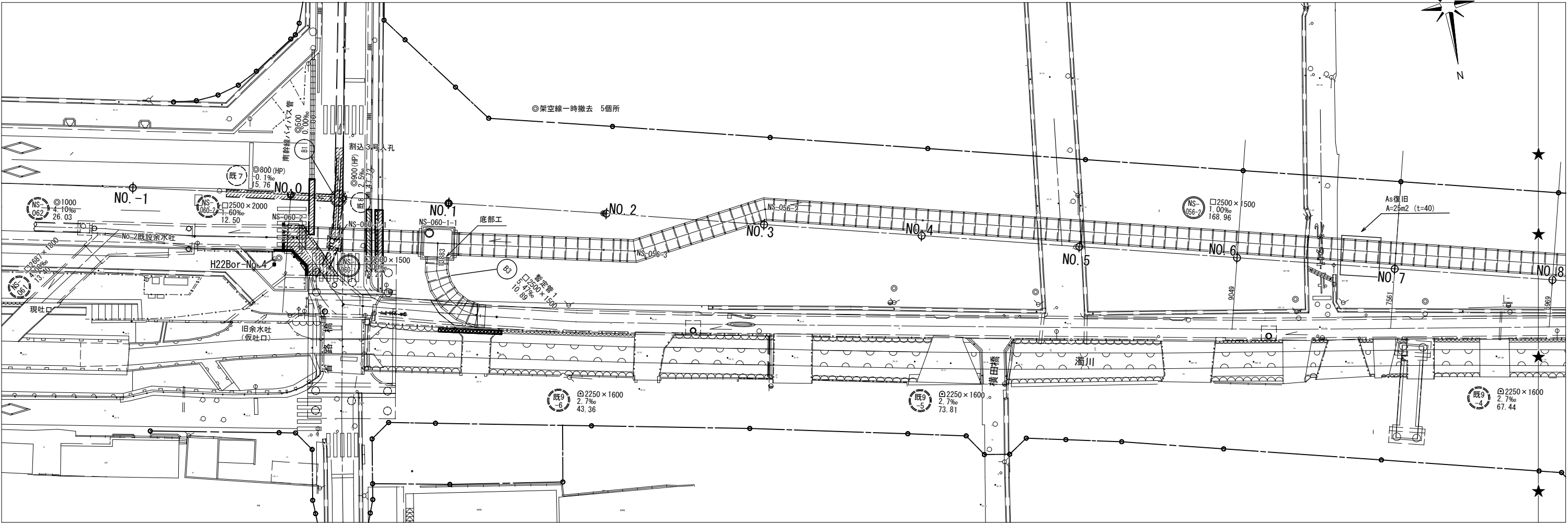


掘削控除	管断面積	5.40m ²
馬蹄渠撤去	管断面積	2.44m ²



工 事 名	下水道管工事 (R6D-2) (余フ)		
工 事 場 所	甲府市城東二丁目地内		
図 面 名	既設管撤去縦断面図 (濁川南幹線) (2)		
縮 尺	図 示	分 割	8/12
甲 府 市 上 下 水 道 局			

付帯工平面図 S=1:500

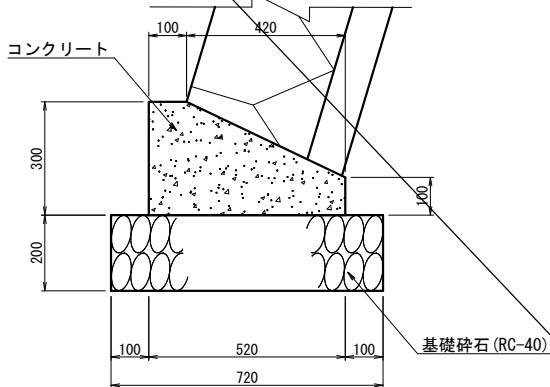


工 事 名	下水道管工事 (R6D-2) (余フ)		
工 事 場 所	甲府市城東二丁目地内		
図 面 名	付帯工平面図		
縮 尺	1 : 500	分 割	9/12
甲 府 市 上 下 水 道 局			

付 帯 工 構 造 図
(既設管路撤去時)

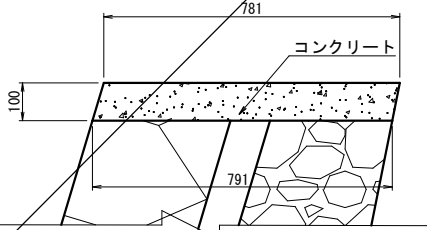
濁川南幹線接続(暫定管 1) 付近護岸復旧

基 礎 工 $s=1:20$
(詳細図)



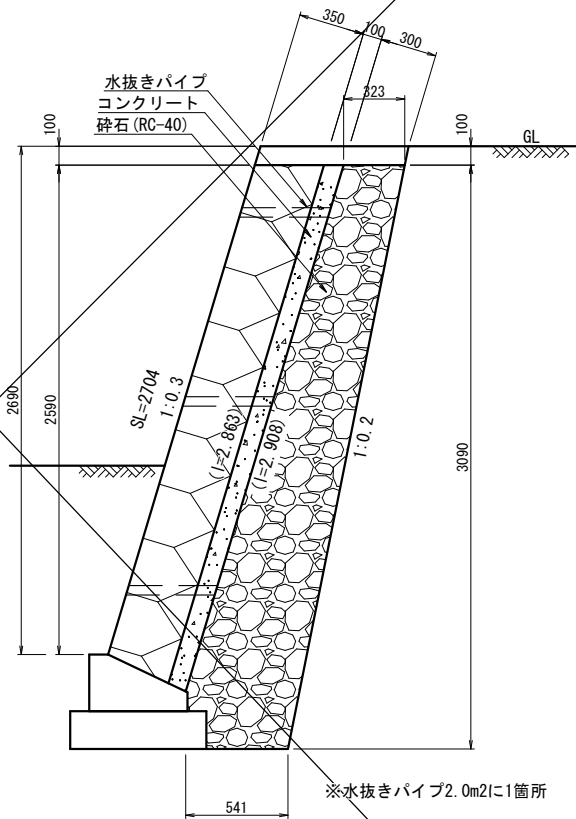
材料表 (10m当り)					
種 別	規 格	単 位	数 量	備 考	
コンクリート	18N-8-40BB	m3	1.14		
型枠	一般型枠	m2	4.00	10×(0.30+0.10)	
砕石基礎	RC-40	m2	7.20		

天端コンクリート $s=1:20$
(詳細図)



材料表 (10m当り)					
種 別	規 格	単 位	数 量	備 考	
コンクリート	18N-8-25BB	m3	0.79		
型枠	一般型枠	m2	2.06	10×(0.104+0.102)	

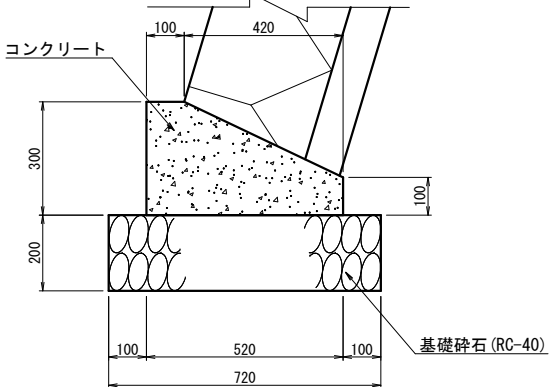
ブロック積工 標準図 $s=1:40$



材料表 (10m当り)					
種 別	規 格	単 位	数 量	備 考	
ブロック積	控え0.35	m2	27.04		
コンクリート	18N-8-25BB	m3	2.89		
砕石	RC-40	m3	14.40	CAD計測	

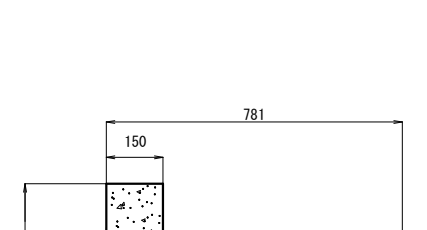
濁川南幹線接続(暫定管 2) 付近護岸復旧

基 礎 工 $s=1:20$
(詳細図)



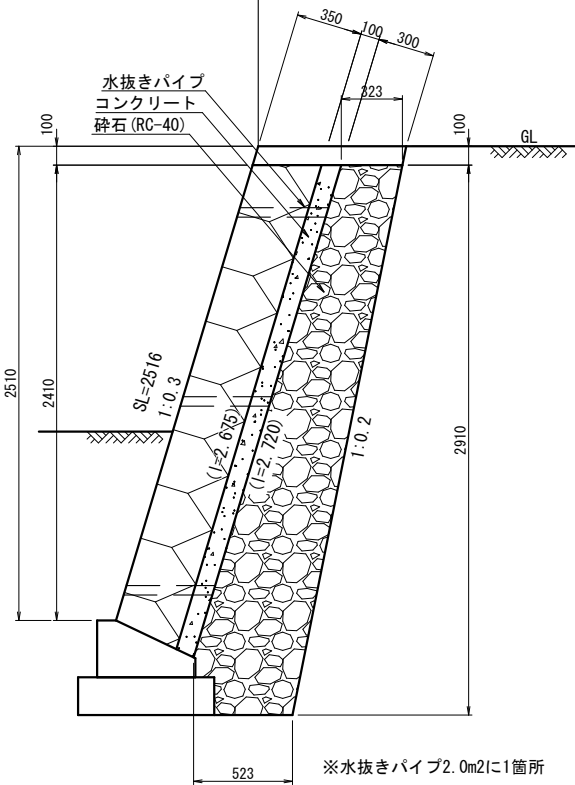
材料表 (10m当り)					
種 別	規 格	単 位	数 量	備 考	
コンクリート	18N-8-40BB	m3	1.14		
型枠	一般型枠	m2	4.00	10×(0.30+0.10)	
砕石基礎	RC-40	m2	7.20		

天端コンクリート $s=1:20$
(詳細図)



材料表 (10m当り)					
種 別	規 格	単 位	数 量	備 考	
コンクリート	18N-8-25BB	m3	1.24		
型枠	一般型枠	m2	8.04	SL 0.102	
横断防止柵	H800 ハ 3000	m	10.0	撤去・再利用設置	

ブロック積工 標準図 $s=1:40$



材料表 (10m当り)					
種 別	規 格	単 位	数 量	備 考	
ブロック積	控え0.35	m2	25.16		
コンクリート	18N-8-25BB	m3	2.70		
砕石	RC-40	m3	13.27	CAD計測	

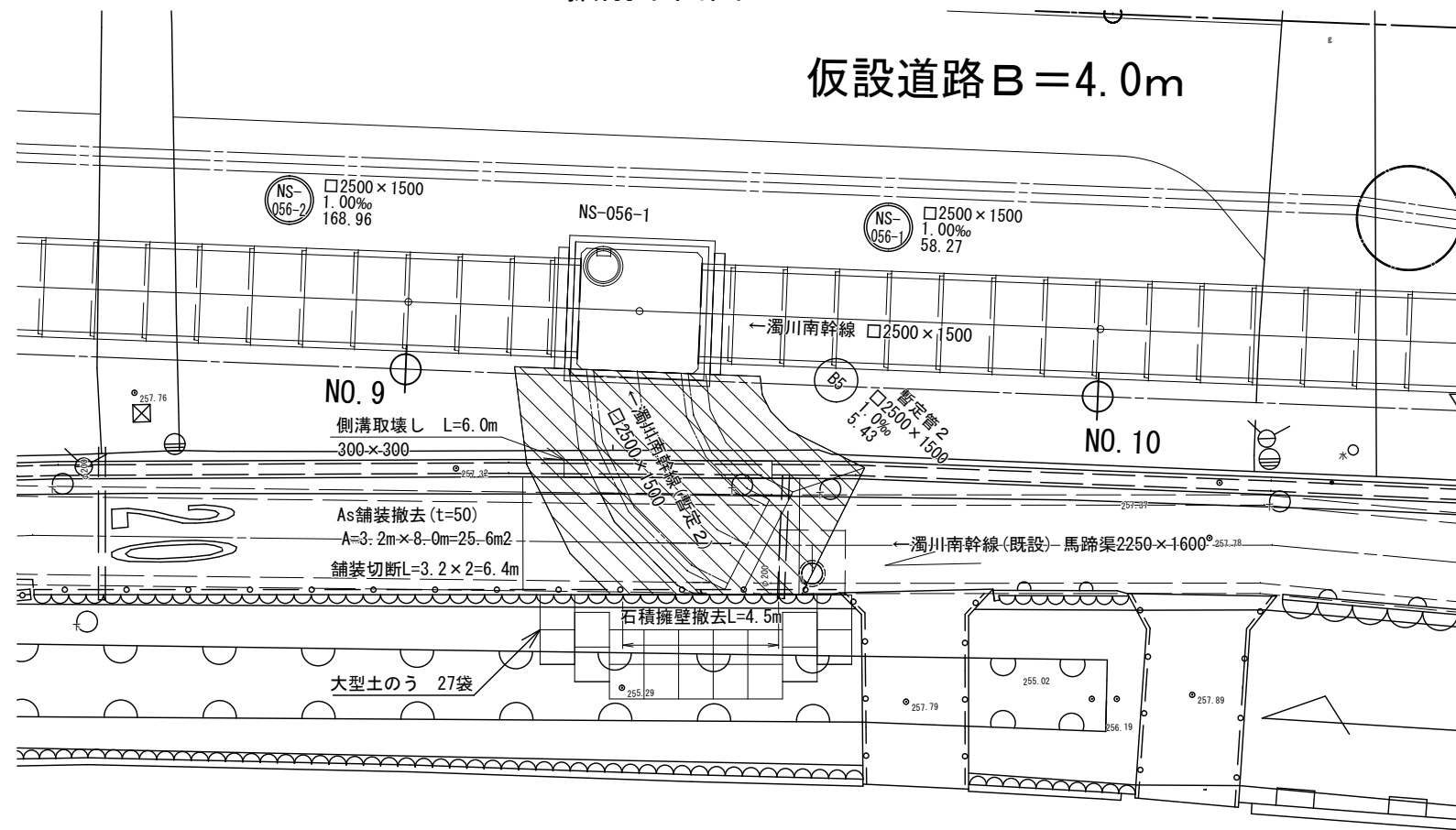
工事名	下水道管工事(R6D-2)(余フ)		
工事場所	甲府市城東二丁目地内		
図面名	付帯工構造図 既設管路撤去時		
縮尺	図示	分割	10/12
甲 府 市 上 下 水 道 局			



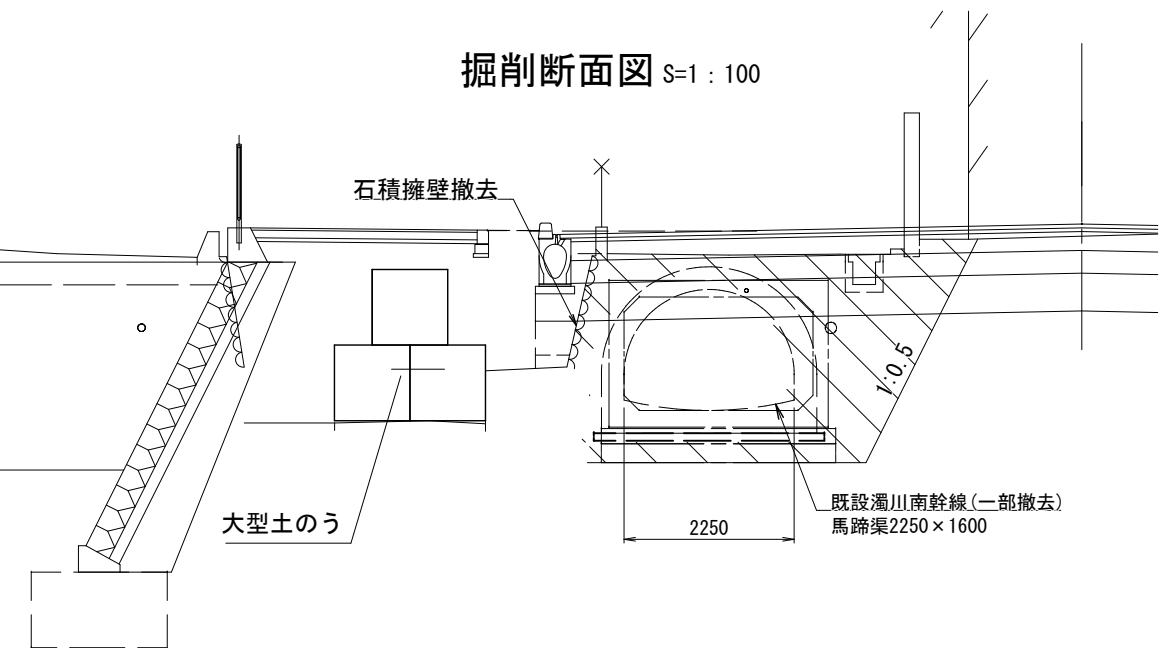
掘削平面図 S=1 : 200

濁川南幹線接続(暫定2)付近護岸復旧計画図

仮設道路B=4.0m

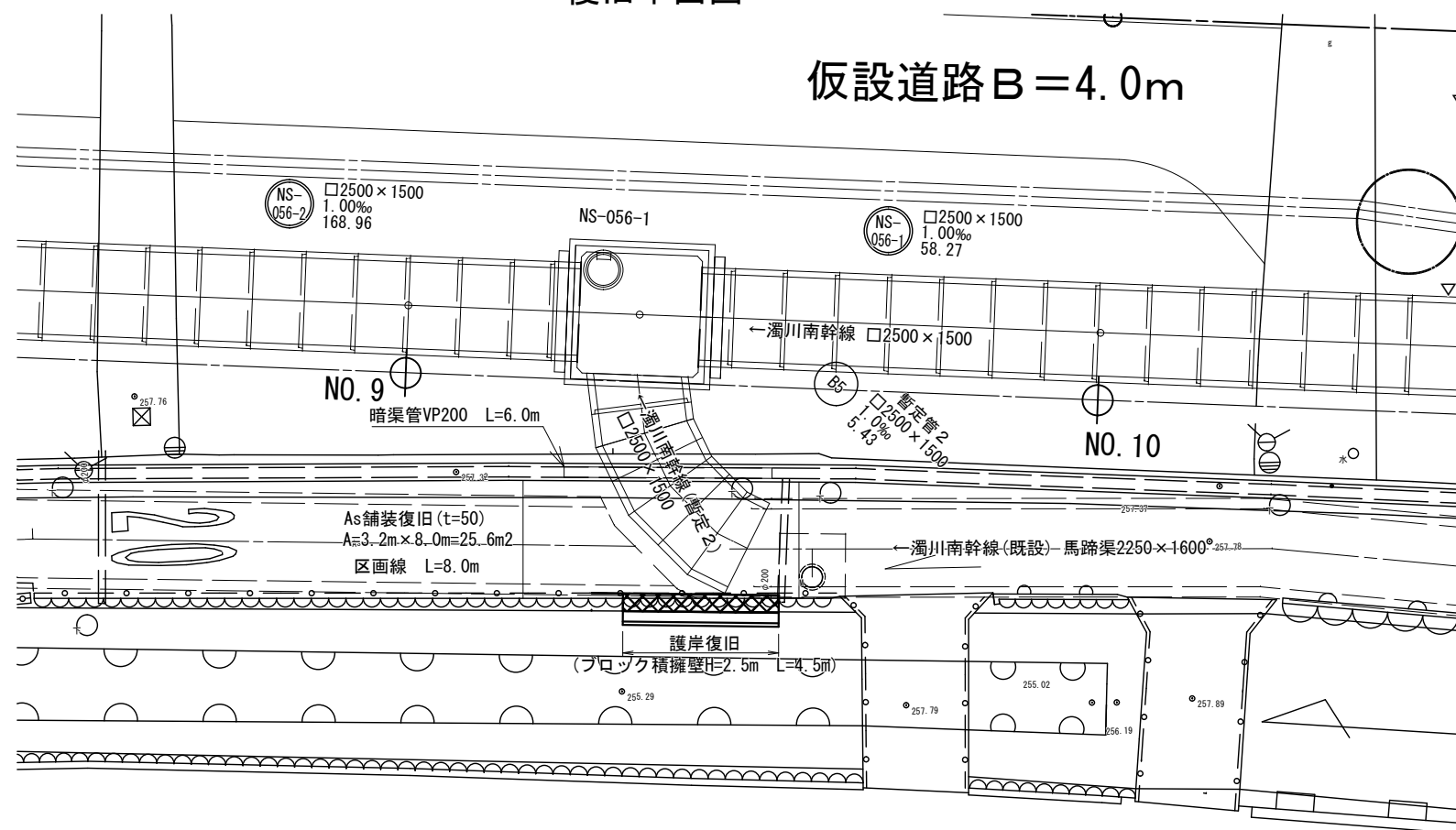


掘削断面図 S=1 : 100

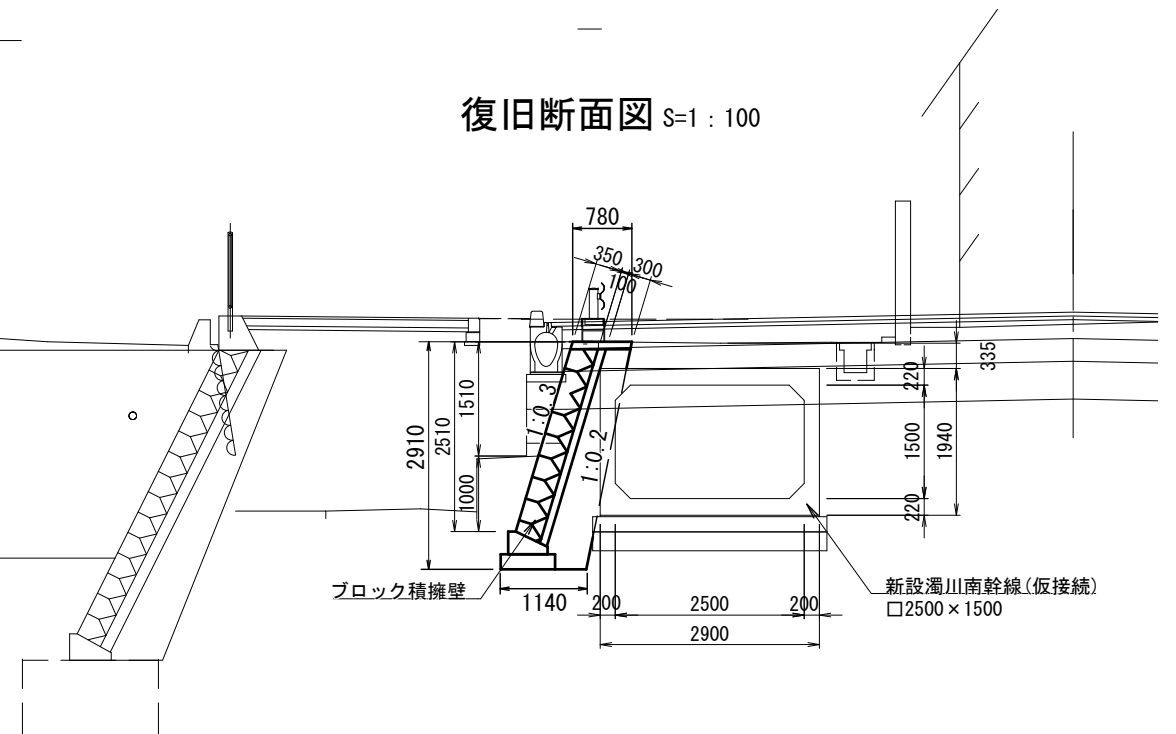


復旧平面図 S=1 : 200

仮設道路B=4.0m



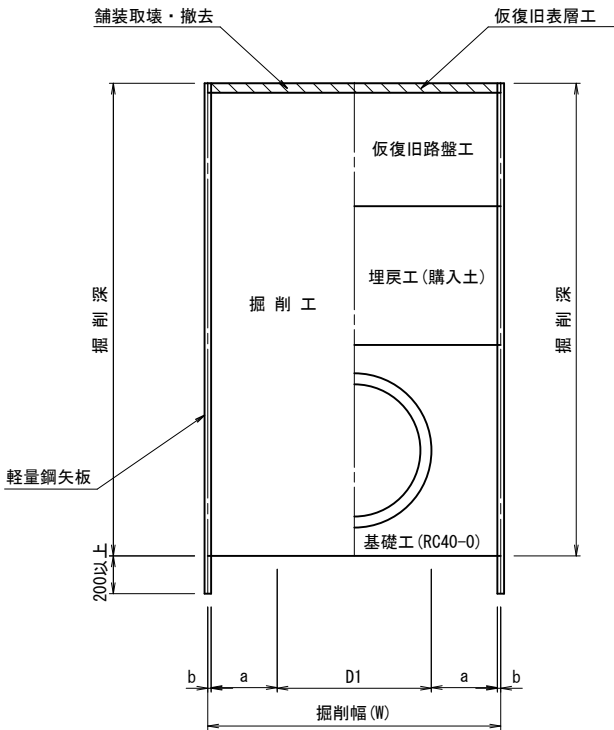
復旧断面図 S=1 : 100



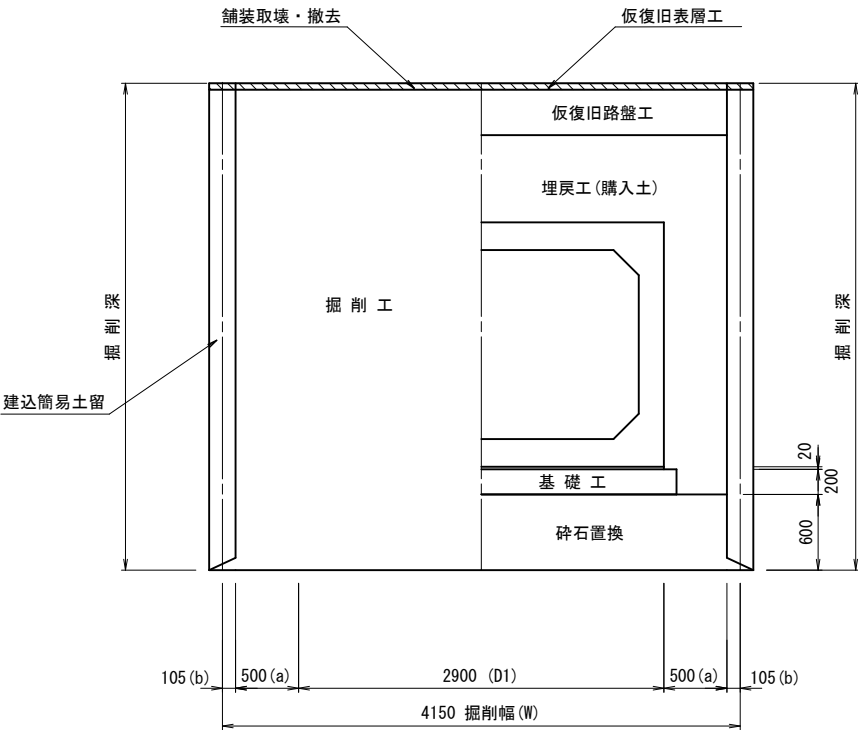
工事名	下水道管工事(R6D-2)(余フ)		
工事場所	甲府市城東二丁目地内		
図面名	濁川南幹線接続(暫定2) 付近護岸復旧計画図		
縮尺	図示	分割	11/12
甲府市上下水道局			

土工定規図（1）縮尺：図示
（新設管路布設時）

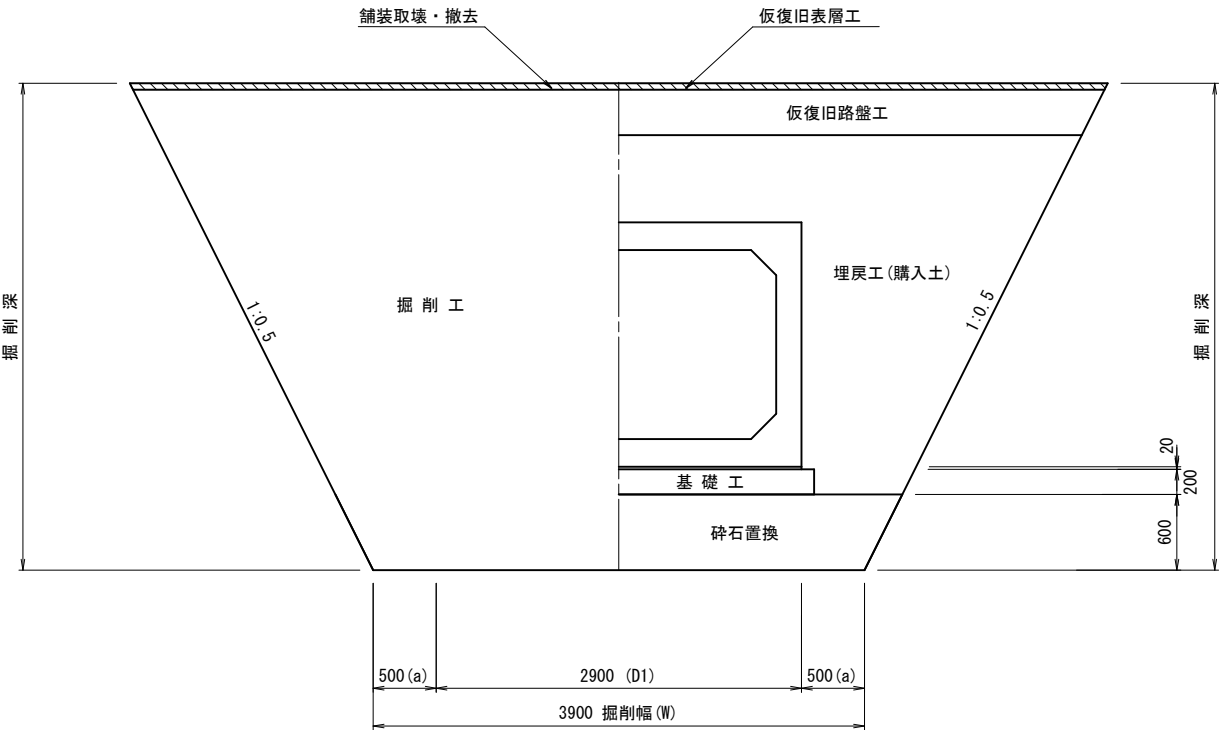
建込軽量鋼矢板土留工
S=1：60



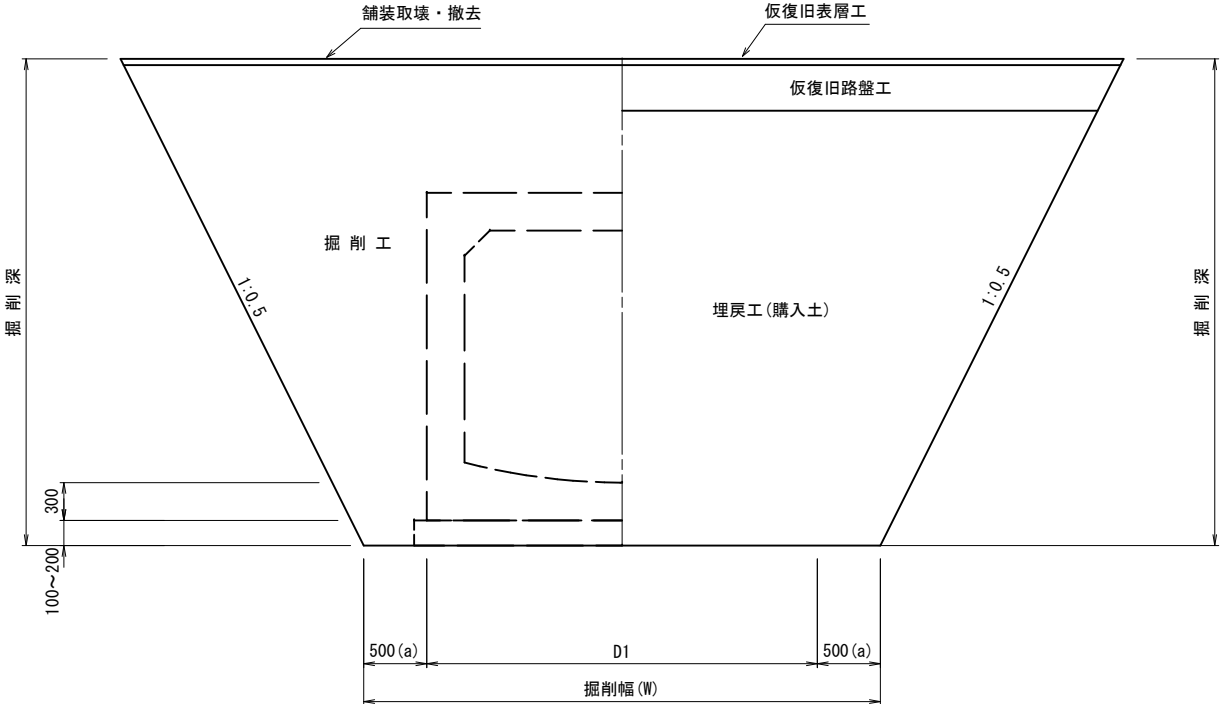
建込簡易土留工
S=1：60



素堀工
S=1：60



素堀工（既設管路撤去時）
S=1：60



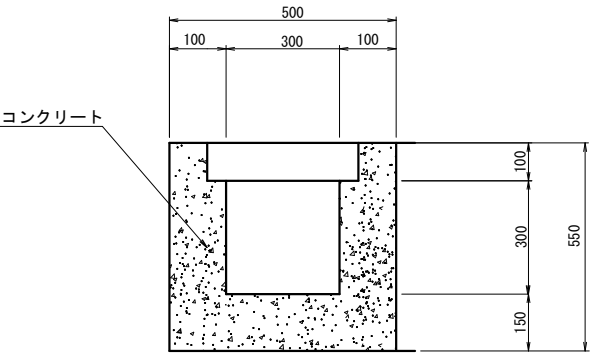
掘削幅算定表

管種・管径	内径 (D)	管厚 (t)	外径 (D1)	余裕幅 (A=a×2)	矢板厚 (B=b×2)	計 (D1+A+B)	掘削幅 (W)	土留種類
HP φ 800	800	66	932	600	100	1632	1650	建込軽量鋼矢板土留工
HP φ 900	900	75	1050	600	100	1750	1750	〃
馬蹄2250×2000	2250	300	2850	1000	—	3850	3850	素堀工（1：0.5）

掘削幅算定表

管種・管径	内径 (D)	管厚 (t)	外径 (D1)	余裕幅 (A=a×2)	矢板厚 (B=b×2)	計 (D1+A+B)	掘削幅 (W)	土留種類
VU φ 500	500	10	520	600	100	1220	1250	建込軽量鋼矢板土留工
高密度ポリエチレン管 φ 700	700	58	816	600	100	1516	1550	〃
□2500×1500	2500	200	2900	1000	—	3900	3900	素堀工（1：0.5）
□2500×1500	2500	200	2900	1000	210	4110	4150	建込簡易土留工

側溝 S=1：20



数量表

種別	規格	単位	数量	備考
コンクリート（有筋）	300×300	m3	1.85	

工 事 名	下 水 道 管 工 事 (R6D-2) (余 フ)		
工 事 場 所	甲府市城東二丁目地内		
図 面 名	土工定規図・舗装復旧標準図(1)		
縮 尺	図 示	分 割	12/12
甲 府 市 上 下 水 道 局			