

| | |
|---|--|
| <div>共通仕様</div> <div>1 設計図書に記載されてない事項は、以下のとおりとする。<div>国土交通省大臣官房官庁営繕部監修「公共建築工事標準仕様書（最新年度版）」</div><div>「公共建築改修工事標準仕様書（最新年度版）」</div><div>「公共建築設備工事標準図（最新年度版）」</div><div>電気設備工事・機械設備工事及び建築工事の各々対応するものとする。</div>土木工事</div> <div>甲府市平成20年度版「土木工事共通仕様書」及びこれに基づく山梨県土木部監修「建設工事必携」</div> <div>下水道工事</div> <div>日本下水道事業団「機械設備工事一般仕様書（最新年度版）」及び「電気設備工事一般仕様書（最新年度版）」</div> | |
|---|--|

2 法令等の遵守

本工事に当り、次に示す各種法令等を遵守して施工すること。

(1)道路交通法

(2)労働基準法

(3)労働安全衛生法

(4)その他関係法令・規則等

また、「甲府市暴力団排除条例施行に伴う、公共工事からの暴力団排除」を目的として、受注者が下請負者を用いる場合は、末端の下請負者まで反映させた次に示す書類を提出すること。

(1)下請施工（再委託）体系図

(2)施工体制台帳（様式16・17）

3 建設副産物の処理

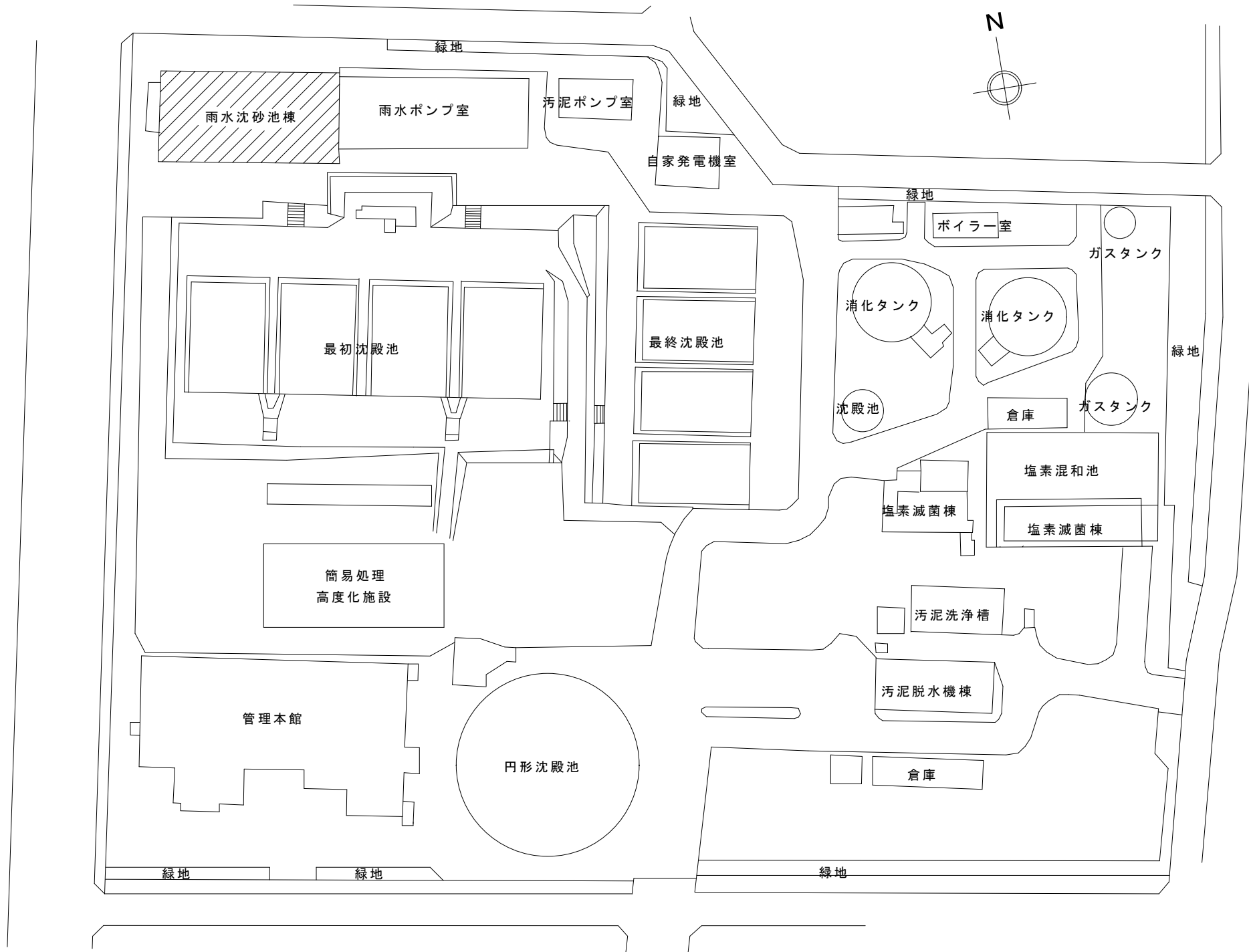
工事の施工により発生する建設廃棄物は、廃棄物処理法に基づき当該廃棄物の処分業の許可を取得している施設で適正に処理すること。産業廃棄物管理表（マニフェスト）等により適正に処理し、監督員にその写しを提出すること。また本工事は、建設副産物実態調査の対象工事であり、請負者は国土交通省のホームページ（計画書・実施書）（EXCEL様式）」の最新バージョンをダウンロードし、作成出力した再生資源利用計画書及び再生資源利用促進計画書を出し、施工計画書に添付し監督員に提出するものとする。（以前より使用していたクレダスを使用した様式での提出はH30センサスに対応していないため不可）

工事完了後は速やかに、当初入力した工事データを実績値に修正した再生資源利用実施書及び再生資源利用促進実施書を出し、1部（紙）を完成書類に添付し、また、電子データを電子媒体（CD、DVD等）により監督員に提出するものとする。なお、入力した工事データは自社で1年間保管するものとする。

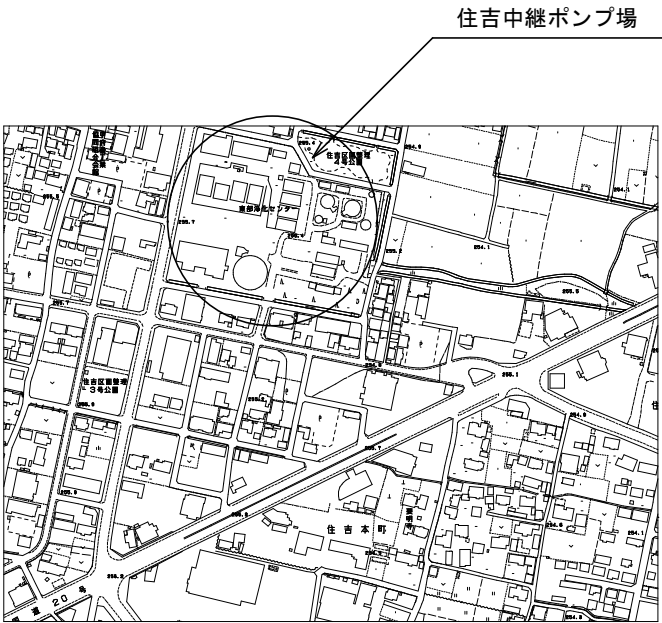
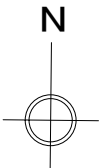
※入力時の最新版を国土交通省のホームページからダウンロードして入手すること。

URL http://www.mlit.go.jp/sogoseisaku/region/recycle/d03project/d0306/page_03060101credas1top.htm

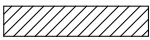
受注者は、法令等に基づき再生資源利用計画書及び再生資源利用促進計画書を工事現場の公衆が見やすい場所に掲げなければならない。



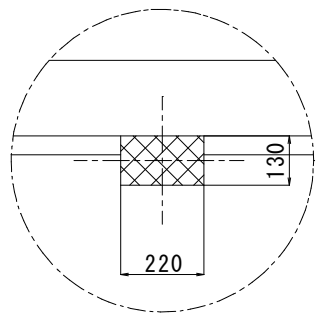
住吉中継ポンプ場 平面図 S=NON



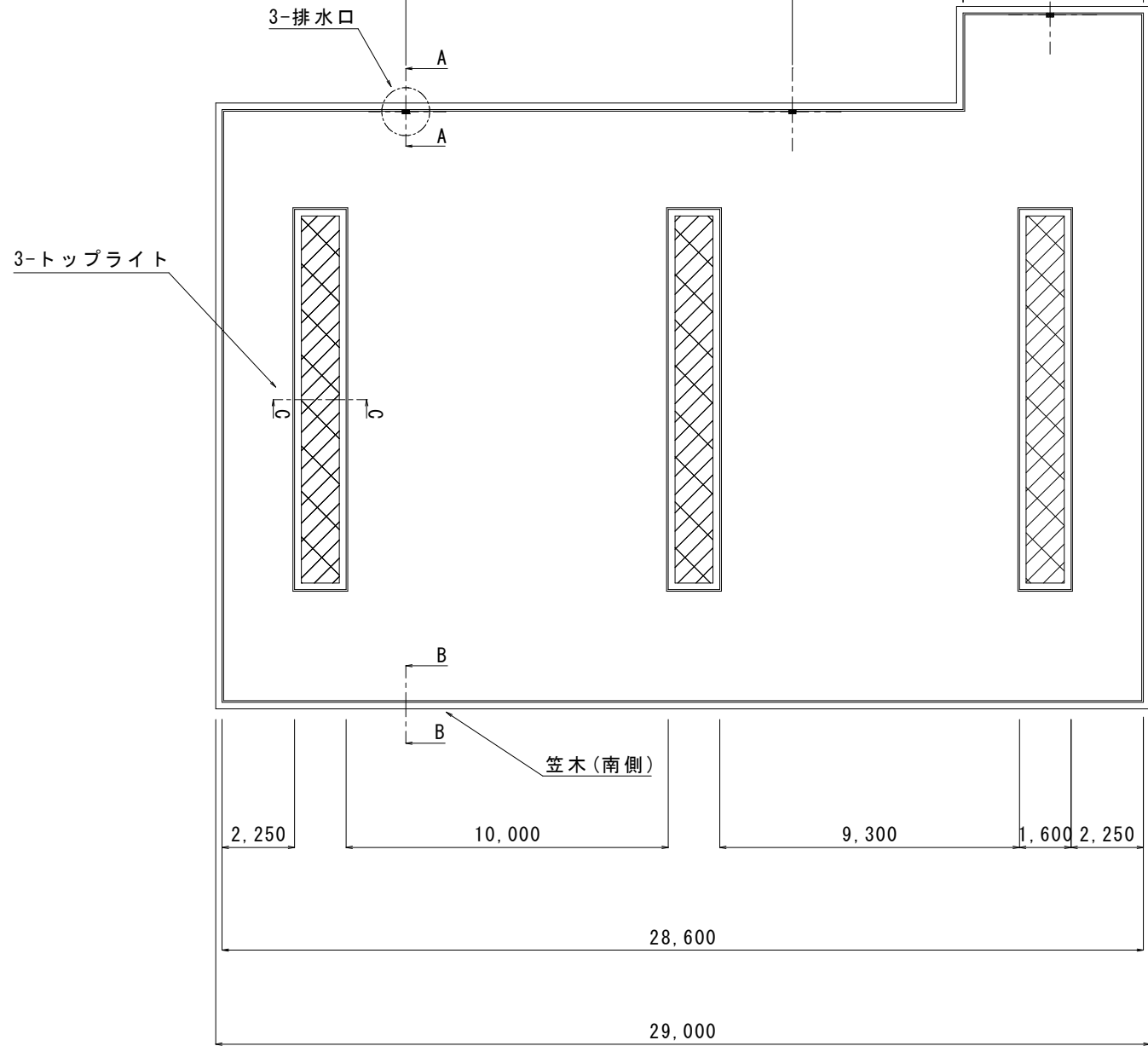
案内図 S=NON

 : 今回施工箇所

| | | | | | |
|-------------------------------------|----------------------------|----------|-----------------|-----------------------------|-----------|
| <div></div> <div></div> <div></div> | 甲府市上下水道局 工務部 下水道管理室 浄化センター | 担当 土橋 | 縮 尺 S=NON | 工事名称 住吉中継ポンプ場雨水沈砂池棟屋上防水更新工事 | A2 No. |
| | | | 設計年月 令和6年.9月 | 図面名称 案内図・平面図 | |
| | | | | | |

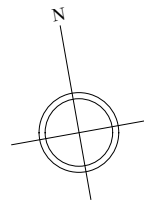


排水口 (1/10)

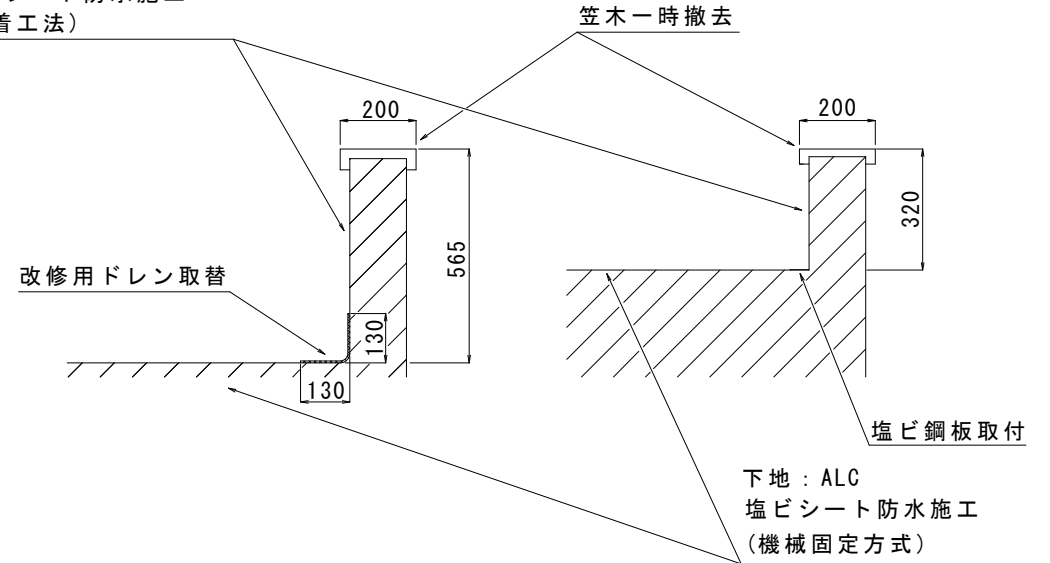


雨水沈砂池棟屋上平面図 S=1/200

※ALC下地への機械固定方式を適用とする。
(ただし、ビスの引抜試験を行い、建築基準法で定められた要求強度2,000N以上を満たすこと)

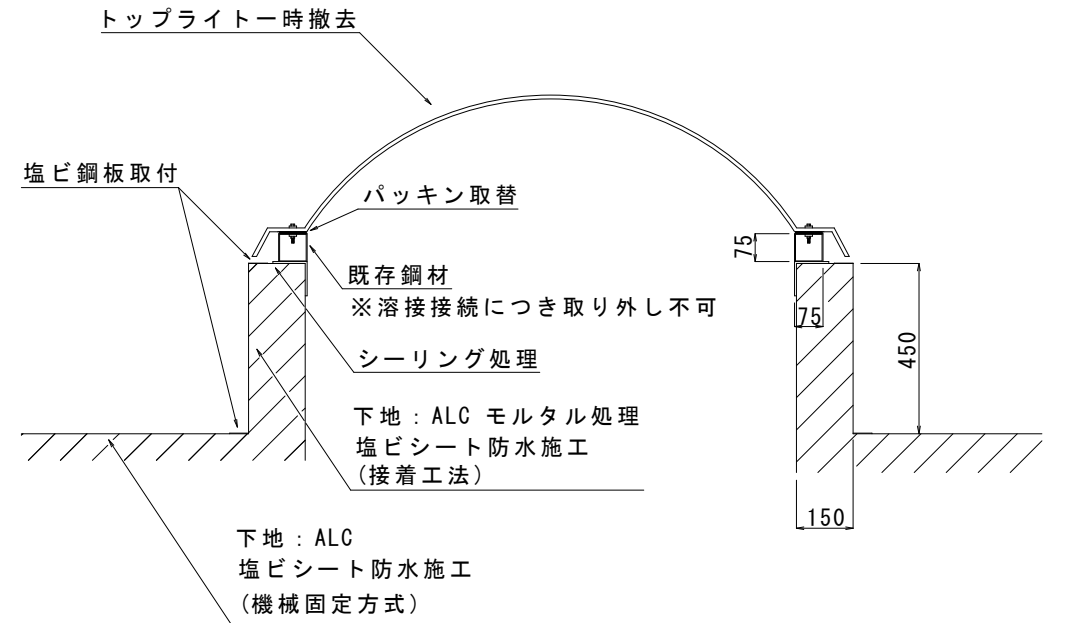


下地：ALC モルタル処理
塩ビシート防水施工
(接着工法)



A-A 排水口断面図 (1/10)

B-B 笠木 (南側) 断面図 (1/10)



C-C トップライト断面図 (1/10)

[施工概要]

■ 平場シート防水

- ・ 既存押え金物及び既存防水シート撤去、ケレン清掃、塩ビシート防水施工（機械固定方式、シート厚t=1.5mm）、脱気筒取付、立上り入隅塩ビ鋼板取付

■ 外周立上りシート防水

- ・ 既存笠木一時撤去、既存押え金物及び既存防水シート撤去、ケレン清掃、モルタル処理、塩ビシート防水施工（接着工法、シート厚t=1.5mm）、既存笠木再取付

■ トップライト立上りシート防水

- ・ 既存トップライト一時撤去、既存押え金物及び既存防水シート撤去、ケレン清掃、モルタル処理、取り合い部塩ビ鋼板取付、塩ビシート防水（接着工法、シート厚t=1.5mm）、シーリング処理、パッキン取替、既存トップライト再取付

甲府市上下水道局 工務部 下水道管理室 浄化センター

縮 尺
S=1/200
設計年月
令和6年. 9月

工事名称 住吉中継ポンプ場雨水沈砂池棟屋上更新工事

図面名称 雨水沈砂池棟屋上平面図

A3

No.