

令和 6 年度

石田小学校校舎トイレリニューアル（機械設備） 工事

番号	図面名	番号	図面名
M-01	案内図・配置図	M-09	改修便所②詳細図
M-02	特記仕様書（1）	M-10	改修便所③1階詳細図
M-03	特記仕様書（2）	M-11	改修便所③2・3階詳細図
M-04	1階平面図	M-12	給水系統図
M-05	2階平面図	M-13	排水系統図
M-06	3階平面図	M-14	衛生器具表
M-07	改修便所①1階詳細図	M-15	換気設備機器表・衛生器具等撤去表
M-08	改修便所①2階詳細図	M-16	工事区分表

甲 府 市



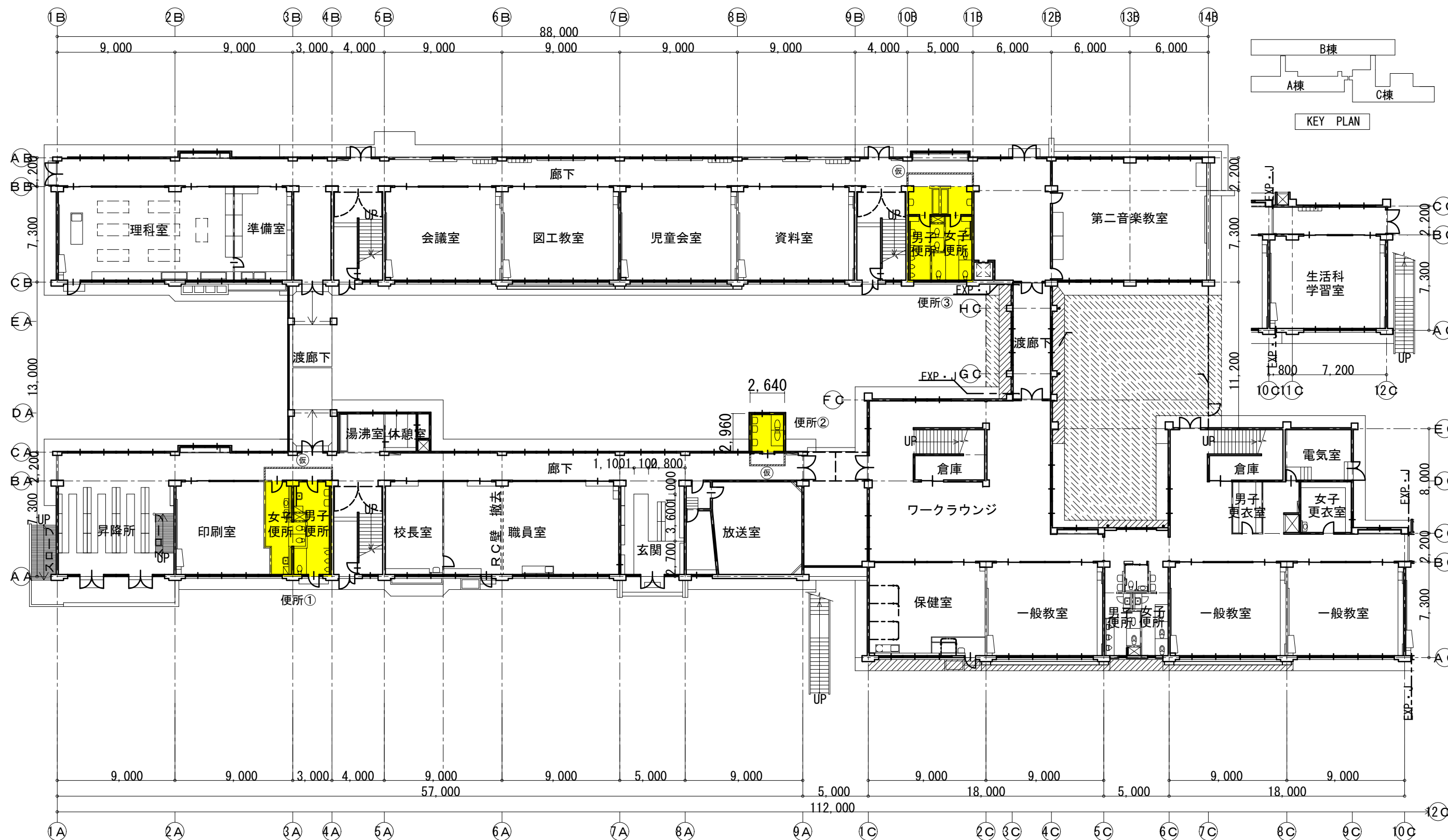
特記仕様書（１）

工 事 名 称		石田小学校校舎トイレリニューアル(機械設備)工事		1 2 工事着手及び工程管理については、別途工事(建築主体工事等)と十分に調整を図ること。				
工 事 場 所		甲府市上石田三丁目6番3 1号		1 3 学校の運営に支障が出ないよう、学校関係者等との調整を綿密に図ること。		工事カルテに関する特記仕様（請負金額500万円以上の工事）		
工 事 範 囲		設計図・工事契約書に依る。		1 4 施工は夏休み期間中( 7月20日～8月27日)とし、8月28日には使用可能な状態とすること。		受注者は、工事実績情報サービス（CORINS）入力システム（(財)日本建設情報総合センター）に基づき、受注		
建 物 概 要		RC造 2階建 S造 平屋建 RC造 3階建		1 5 給水管の異種管の接続は、絶縁を設けること。		・変更・完成・訂正時に工事実績情報として「登録のための確認お願い」を作成し監督員の確認（機関印または監督員の		
				1 6 技能士の活用を積極的に図ること。下請負届に技能士の氏名・資格証明を添付すること。		記名・押印及び電子メールアドレスを記入）を受けたうえ、(財)日本建設情報総合センターに登録申請するとともに、		
一 般 事 項				1 7 建設機械は低騒音型かつ排ガス対策型建設機械を使用すること。		「登録内容確認書」の写しを監督員に提出しなければならない。提出の期限は、以下のとおりとする。		
1 本工事は全て、図面・本仕様書及び共通仕様書（国土交通大臣官房庁営繕部監修 公共建築工事標準仕様書（機械設備工事編）・同標準図最新版）に基づき、諸官庁関係法規に準拠して施工する。				1 8 解体・ハツリ等の音が発生する作業については、近隣住民の迷惑にならないように行うこと。		①受注時登録データの提出期限は、契約締結後１０日以内（土・日曜日及び祝日等を除く）とする。		
2 本工事に於いて、図面・本仕様書に疑義が生じた場合やそれに明記なき場合でも、技術上・維持管理				1 9 敷地内外の工作物等には十分注意すること。 万一破損した場合は、請負者の負担で原状復旧すること。		②完成時登録データの提出期限は、業務完成後１０日以内とする。		
上当然必要なものは、係員と協議の上誠実に施工するものとする。ただし、その費用は請負者の負担とする。				2 0 工事施工に必要な官公庁その他への手続きは、請負者の負担において遅滞なく早急に行うこと。		③業務履行中に、受注時登録データの内容のうち、「工期」または「現場代理人」または「監理・主任技術者」に変更が		
3 本設計図は工事概要を示すものであるから、請負者は十分なる理解の上、工事着工に先立ち標準仕様書				2 1 仮設物を設置するときは、各請負業者と打合せのうえ、学校や地域住民に支障なく安全な場所に設置すること。		あった場合は、変更があった日から１０日以内（土・日曜日及び祝日等を除く）に変更データを登録申請しなければ		
に基づき工程表、施工計画書、材料承諾願図、施工図等を提出し係員の承諾を得ること。				2 2 仮設に使用する電気・水道等の料金については、請負者の負担とする。		らない。工事請負代金のみ変更の場合は、原則として登録を必要としない。		
4 本工事において、契約後10日以内にコリンズ登録を行うこと。				2 3 製作又は施工上必要な図面（施工図・製作図等）は、請負者において作成し、承諾を受けること。		ただし、工事請負代金2,500万円を超えて変更する場合には変更時登録を行うものとする。		
5 本工事に伴う関係諸官庁等への申請及び手続きは遅滞なく行うこと。ただし、その費用は請負者の負担とする。				2 4 工事完成後、完成図書を請負者の負担で作成し、速やかに提出すること。		④訂正時は、適宜登録機関に登録申請をしなければならない。		
6 本工事請負者は工期内に工事を完成させ、同時に完成書類一式を提出し、検査を受けなければならない。				2 5 躯体の貫通部分は完全に穴埋めを行うこと。		工事写真の取扱い		
書類内容、部数等詳細は監督職員の指示に従うこと。				2 6 防火区画貫通部を施工する際は、所轄の消防署と施工方法を協議した上で、施工を行うこと。		・電子媒体により納品すること。・納品時には、正副１部ずつを納品すること。		
7 本工事請負者は工事完成引き渡し後でも施工方法、器具類の不良等に起因する事故に対しては責任を持って				2 7 工事完成前に使用する洗浄水・テスト用水等の水道料金は請負者の負担とする。		・使用する媒体は、ＣＤ－Ｒとする。ただし、やむを得ない理由がある場合に限り、ＤＶＤ－Ｒの使用も可とする。		
修復しなければならない。なお、その費用は請負者の負担とする。				2 8 はつり作業は、既存配管等に十分注意すること。万一破損した場合は、請負者の負担で原状復旧すること。		・電子媒体に対して必ずウイルスチェックを行うこと。		
8 工事写真・施工図・竣工図は電子納品とする。（但し完成図書の写真はダイジェスト版を添付のこと）				2 9 請負者は、工事期間中近隣住民に迷惑を掛けてはならない。また、重車両等使用による道路の破損、公害防止条例		(ウイルス対策ソフトは特に指定しないが、最新のウイルスも検出できるものとすること。		
また、工事完成後、完成図書を請負者負担で作成し、速やかに提出すること。				による違反、及び火災の原因になるような事項に対しては、事前に対策を講じること。		・工事写真のデータは頻繁にバックアップしデータの喪失に備えること。		
				3 0 床、壁等コア抜きする際は鉄筋探索を行い結果を書面にて報告すること。		喪失した場合は、必ず復元しすべて提出するものとする。それにかかる費用は請負者負担とする。		
				3 1 給水管は気密試験、排水管は通水試験を実施すること。		・電子媒体には以下の情報を明記すること。		
				3 2 平日の作業については、学校運営に支障が出ないよう学校関係者との調整を図ること。		A、工事名称 F、作成年月		
優 先 順 位						B、工事場所 G、何枚目／総枚数		
1 法令・政令・規則等の定め及び指導						C、契約番号 H、ウイルスチェックに関する情報		
2 質問回答書						D、発注者担当部署名称 I、ＣＤ－Ｒフォーマット形式		
3 特記仕様書		暴力団等からの不当要求及び工事妨害の排除				E、請負者名称 J、電子媒体の内容の原本性を証明するために、直接署名又は捺印を行う。		
4 設計図書		1) 請負者は、工事の施工に当たり、暴力団等からの不当要求及び工事妨害を受けた場合はその旨を直ちに発注者				・電子納品される写真データは、ＰＤＦ形式、エクセル等で編集したもので、従来の印刷物写真と同様な確認ができる		
5 国土交通省大臣官房庁営繕部監修「公共建築物工事標準仕様書」『機械設備工事編』（最新版）		に報告すると共に、所轄の警察署に届け出を行い、捜査上必要な協力を行うこと。				ものとする。		
6 国土交通省大臣官房庁営繕部設備・環境課監修「公共建築物工事設備工事標準図」『機械設備工事編』（最新版）		2) この場合において、工程等を変更せざるを得なくなったときは、速やかに発注者と協議すること。				・写真データは、工種種別、撮影項目毎に分類し、工事の進捗に合わせて編集し、容易に確認できるファイル名		
		3) 請負者が（１）の報告等を怠った場合は、「甲府市建設工事等請負契約に係る指名停止等措置要綱」に基づき、				フォルダ名を付して整理すること。		
		指名停止措置を行うものとする。				・工事写真の検査は、電子データで検査することを原則とするが、印刷物または電子データと併用で検査することも		
工 事 項 目						可能とし、その範囲は受発注者との協議による。		
1 給水設備工事 4 換気設備工事				下請け施工体系図の作成及び提出		・検査に使用する機器の準備と操作は、受注者が行うことを原則とする。		
2 排水設備工事 5 撤去工事						・やむを得ない理由により、電子納品できない場合は、受発注者との協議により、従来の印刷物による納品も可とする。		
3 衛生器具設備工事						・ここに定めなきことは、受発注者との協議により決定する。		
				「甲府市暴力団排除条例の施行に伴う、公共工事からの暴力団排除」を目的とめ発注者は、下請負者を用いる				
工 事 概 要				場合には、金額・工種の如何にかかわらず、端末の下請負者まで反映させた、「下請施工体系図」を作成し				
1 給水設備工事 器具取替に伴い給水管の接続替えを行う。				遺漏・誤謬が無いよう記載内容を十分確認の上、遅滞なく監督員へ提出するものとする。				
2 排水設備工事 器具取替に伴い汚水・雑排水管の接続替えを行う。				また、提出した「下請施工体系図」の内容に変更が生じた場合は、その都度変更するものとし、遅滞なく監督員へ				
3 衛生器具設備工事 図示の各位置に衛生器具を設置する。				提出するものとする。なお、提出は打合簿によるものとする。		保温・防露仕様		
4 換気設備工事 男子・女子・多機能便所を第三種換気方式にて行う。						給水管 地中・コンクリート内 粘着テープ（1/2重ね）2回巻き 但しHIVP、VD管・VS管は除く。		
5 撤去工事 改修工事に伴い不要となる器具、配管等を撤去し適切に処分する。						床下ピット内 ポリエチレンフォーム保温筒（20mm）＋粘着テープ＋		
				再生資源利用計画（実施）書及び再生資源利用促進計画（実施）書の提出（請負金額100万円以上の工事）		ポリエチレンフィルム＋着色アルミガラスクロス		
				請負者は国土交通省のホームページから「建設リサイクル報告様式（計画書・実施書）（EXCEL 様式）」にて作成		天井内・PS内 アルミガラスクロス化粧保温筒（20mm）＋アルミガラスクロス粘着テープ		
特 記 事 項				した再生資源利用計画書を施工計画書に添付し監督員に提出するものとする。		（ポリエチレンフォーム保温材） 100A・125Aの保温厚は25mm		
1 主要な弁類には、使用用途を記したプラスチックの用途札を取付けること。				工事完了後は速やかに、当初入力した工事データを実績値に修正した再生資源利用実施書及び再生資源利用促進実施書を		屋内ライニング内 ワンタッチ保温筒（10mm）		
また弁類の前後等適当な箇所にフランジ継手又はユニオンを挿入し、取外しを容易にすること。				1部（紙）を完成書類に添付する。また、電子データを電子媒体（CD、DVD等）にて監督員に提出するものとする。		屋内露出部 ポリスチレンフォーム保温筒（20mm）＋粘着テープ＋合成樹脂カバー		
2 給水等に使用する器具・バルブ類は鉛レス対策品とする。軽量間仕切内の水栓接続は座付継手とする。				法令等に基づき、再生資源利用計画及び再生資源利用促進計画を工事現場の公衆が見やすい場所に掲げなければならない。		屋外露出部 ポリスチレンフォーム保温筒（20mm）＋粘着テープ＋ポリスチレンフィルム		
3 水道局直結部分・その他指定する部分の弁類はJIS-10Kとする。						＋ステンレス鋼板		
4 配管に使用するボルトナット及びフランジアングル類は亜鉛メッキ以上の物を使用すること。				法定外の労災保険の付保		土間埋設部 ワンタッチ保温筒（10mm）		
ただし、屋外やピット内に使用する支持金物類はステンレス製の物を使用すること。				本工事中において、受注者は法定外の労災保険に付さなければならない。		排水管・通気管 地中・コンクリート内 不要（硬質塩化ビニル管）		
5 天井内の弁類、通気弁、F J、F D等取付箇所には必要に応じて点検口を設置すること。						ピット内 不要（硬質塩化ビニル管）		
6 床上掃除口はツバ付化粧型VP用とする。						隠蔽部 不要（耐火二層管）		
7 衛生器具陶器の色は標準色同等価格とし、係員と協議の上決定する。				週休2日制適用工事		屋外露出部 不要（硬質塩化ビニル管）		
8 紙巻器裏の補強（当板）を行うこと。				特記仕様書（２）による。				
9 衛生器具等撤去の穴埋補修は本工区内で行う。								
10 工事着手及び工程管理については、別途工事(建築主体工事等)と十分に調整を図ること。						スパイラルダクト 天井内 グラスウール：アルミガラスクロス化粧保温筒＋アルミガラスクロス粘着テープ		
						※その他は標準仕様書による。		
特 記 事 項	1			承認設計担当		縮 尺 S=NON	工事名称 石田小学校校舎トイレリニューアル（機械設備）工事	M-02
	2							
	3							
	4	教育部 教育総室 教育施設課					設計年月日 R6. 4	

## 特記仕様書（２）

[illegible]

特記事項	1	教育部 教育総室 教育施設課	承認	設計	担当		縮 尺	工事名称 石田小学校校舎トイレリニューアル（機械設備）工事	M-03	
	2						S=NON			
	3						設計年月日			図面名称 特記仕様書（2）
	4						R6.4			
									NO.	



1 階平面図 S=1/300

凡例

: 工事対象範囲

仮 : 仮設間仕切り (単管下地防音シート二重貼り)

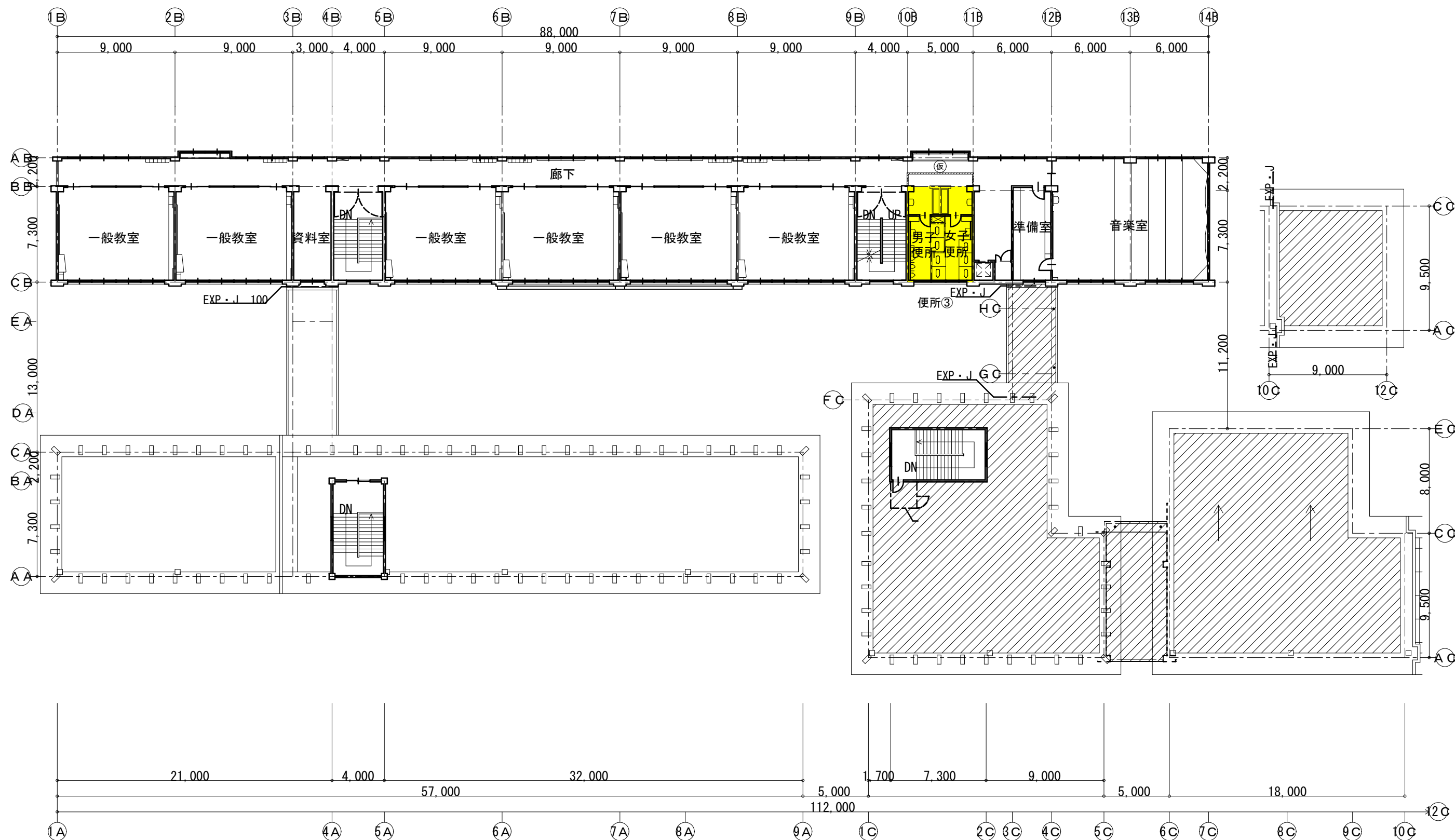
※便所②については、騒音、振動、粉塵等に配慮し、安全に施工ができれば夏休み期間前に施工することが可能な場所である。

	教育部 教育総室 教育施設課	承認	設計	担当		縮 尺	工 事 名 称 石田小学校校舎ト イレリニューアル( 機械設備) 工事	M-04	
						1/300			
						設計年月日			図 面 名 称 1 階平面図



2 階平面図 S=1/300

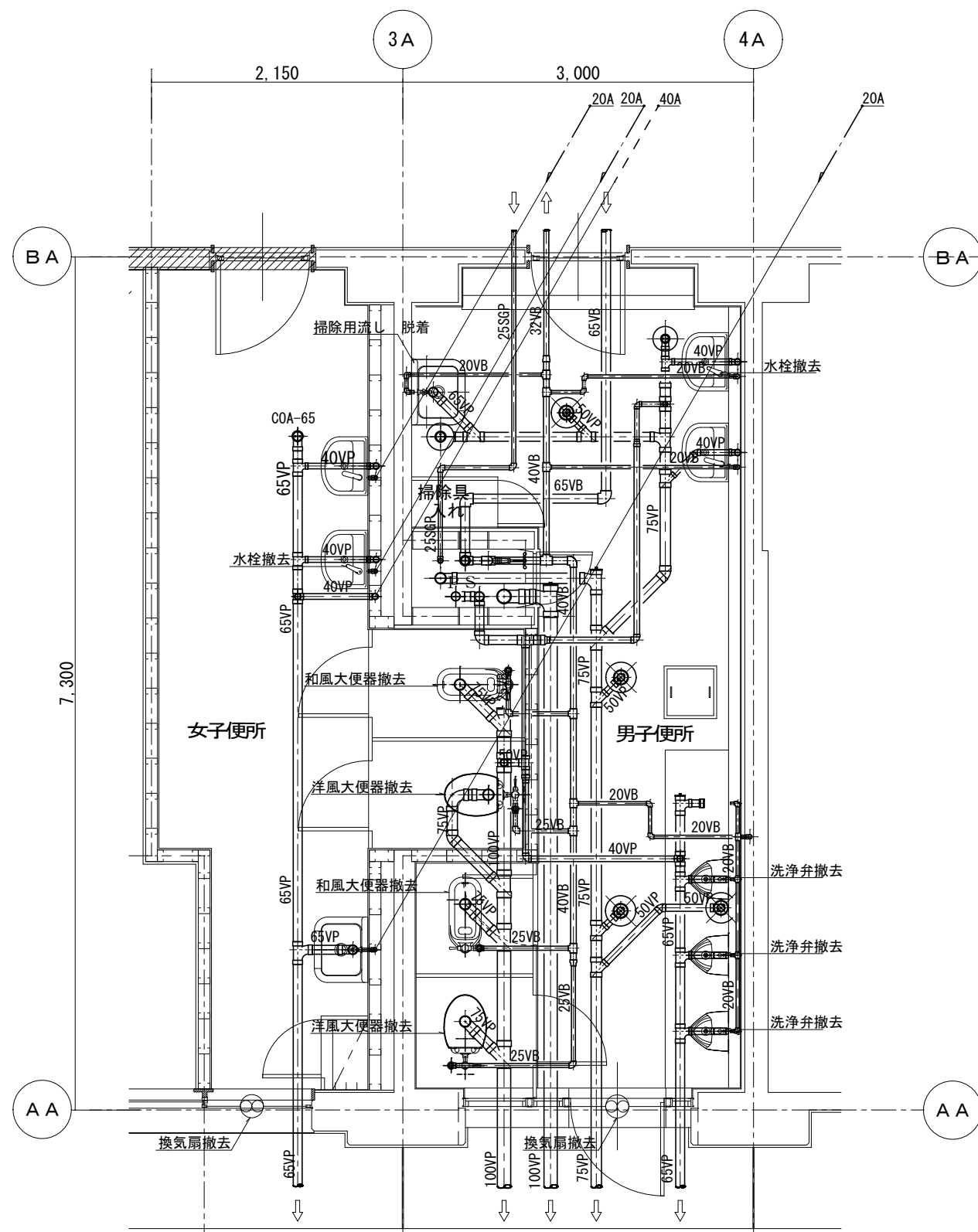
凡例	
<span style="background-color: yellow; border: 1px solid black; display: inline-block; width: 20px; height: 10px;"></span>	: 工事対象範囲
<span style="border: 1px solid black; border-radius: 50%; padding: 2px;">仮</span>	: 仮設間仕切り (単管下地防音シート二重貼り)



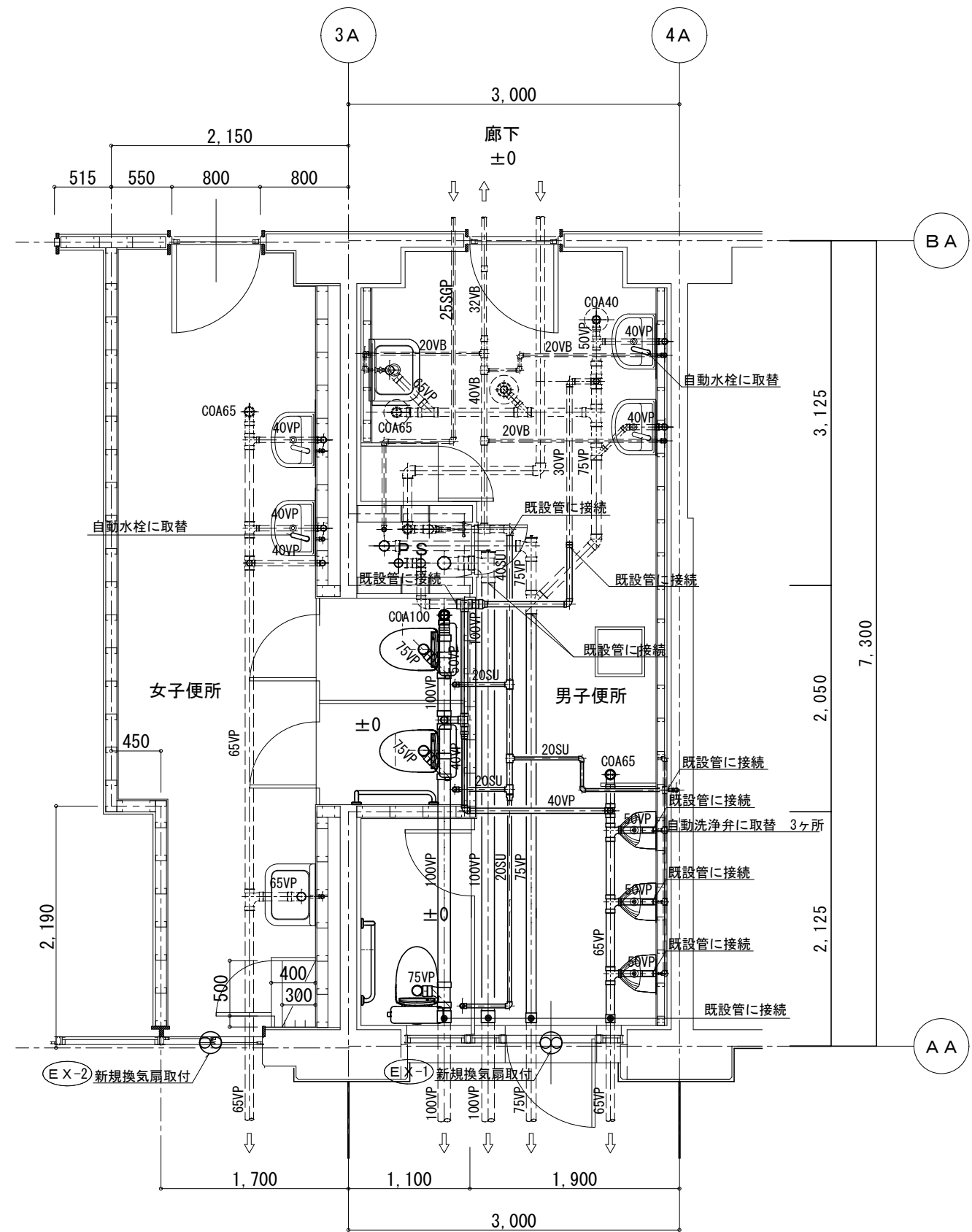
3 階平面図 S=1/300

凡例	
<span style="background-color: yellow; border: 1px solid black; display: inline-block; width: 20px; height: 10px;"></span>	: 工事対象範囲
<span style="border: 1px solid black; border-radius: 50%; padding: 2px;">仮</span>	: 仮設間仕切り (単管下地防音シート二重貼り)





現況 改修便所① 1階平面詳細図 S=1/50

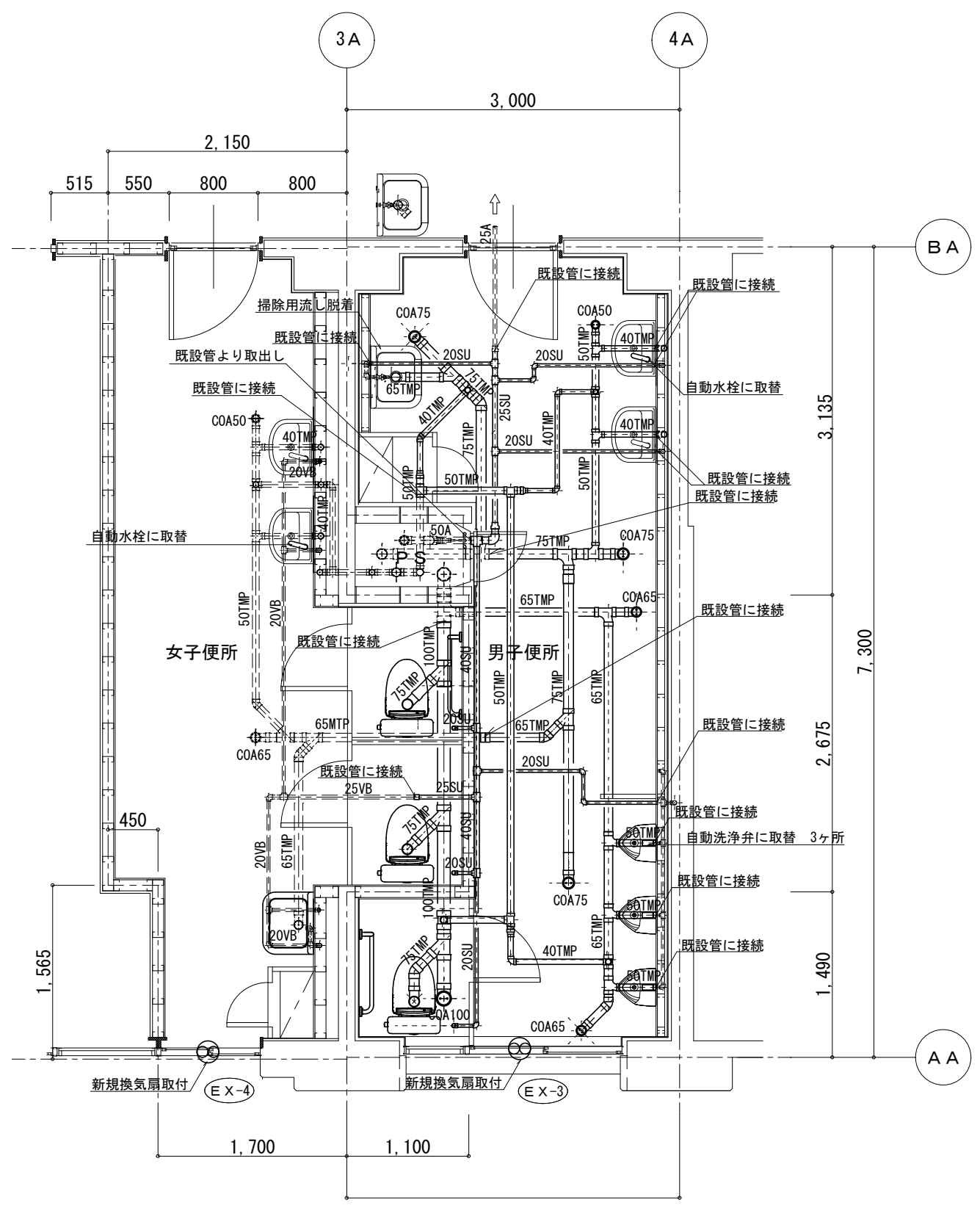
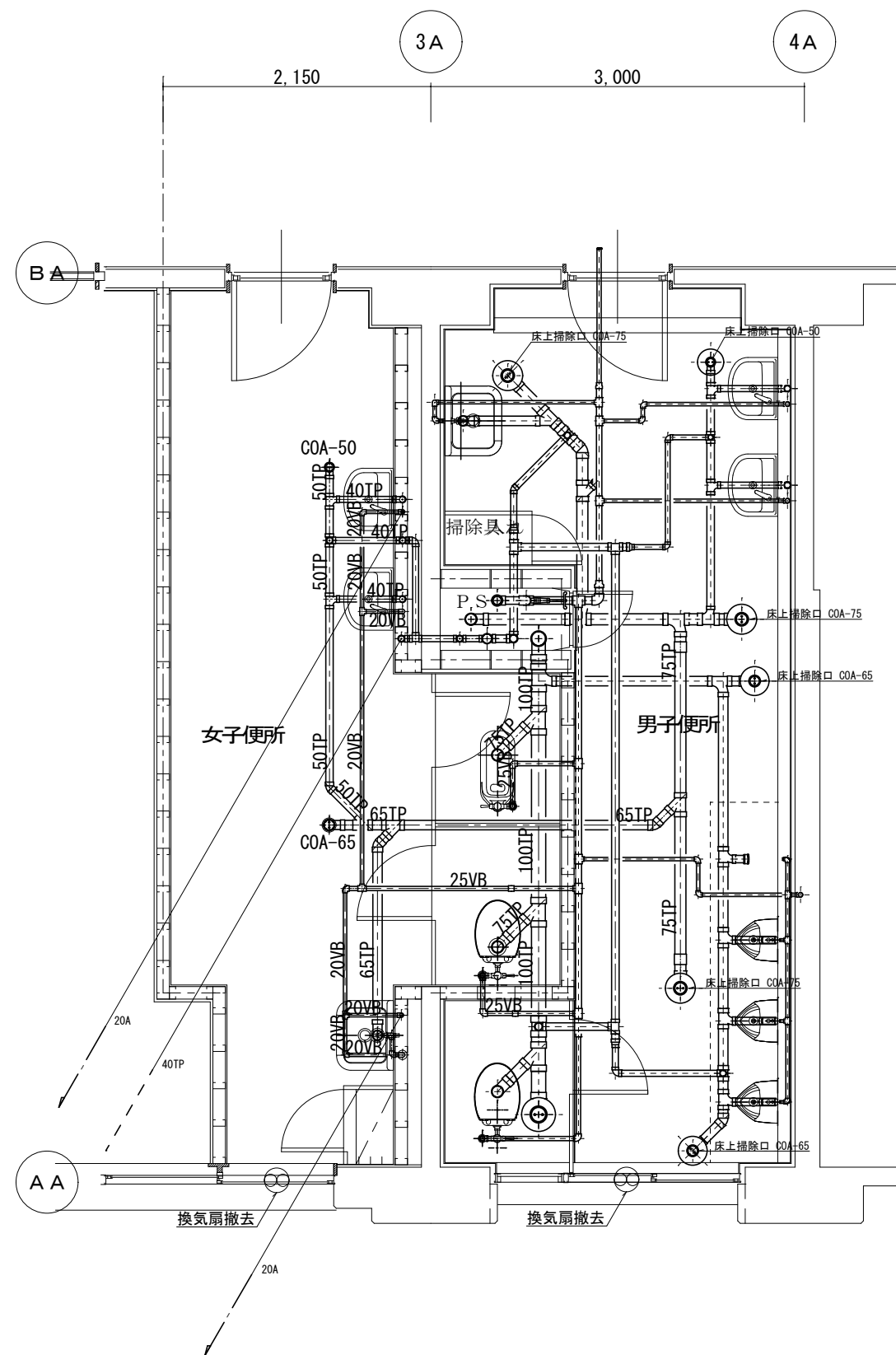


改修便所① 1階平面詳細図 S=1/50

注 1) 男子便所の掃除用流し、洗面器は床レベル変更に合わせて取付高さを調整すること。

注2) 女子便所の器具等撤去に伴う床補修は本工事にて行うものとする。

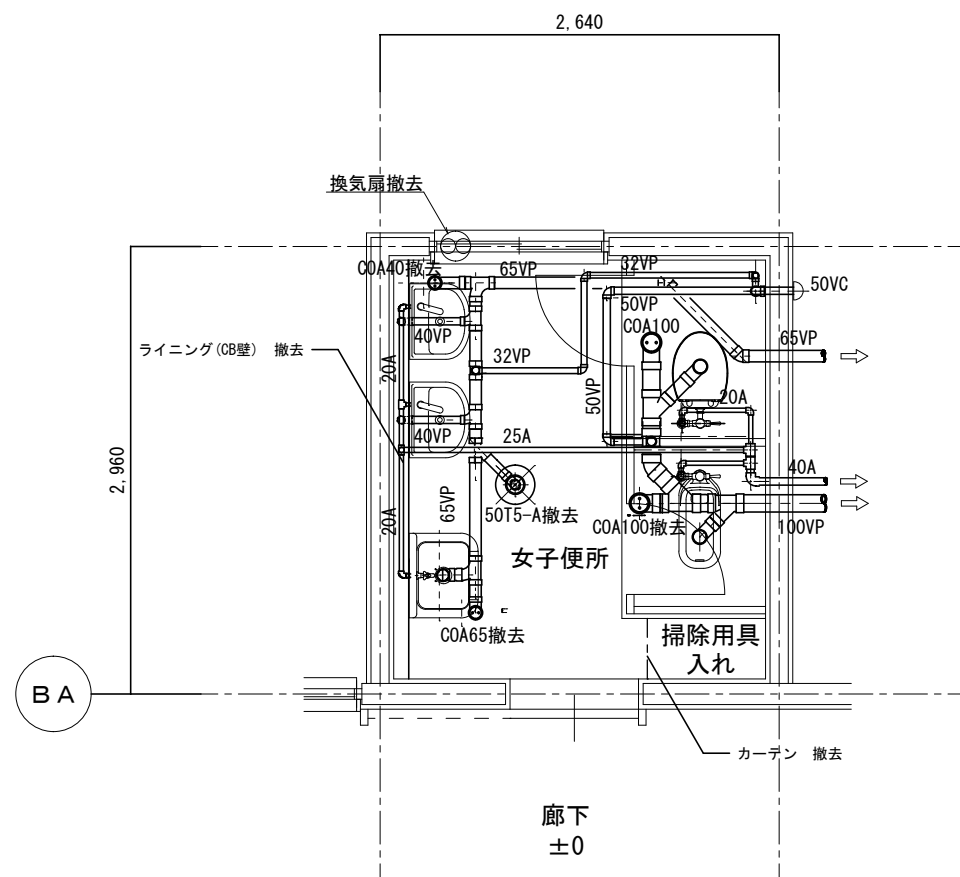




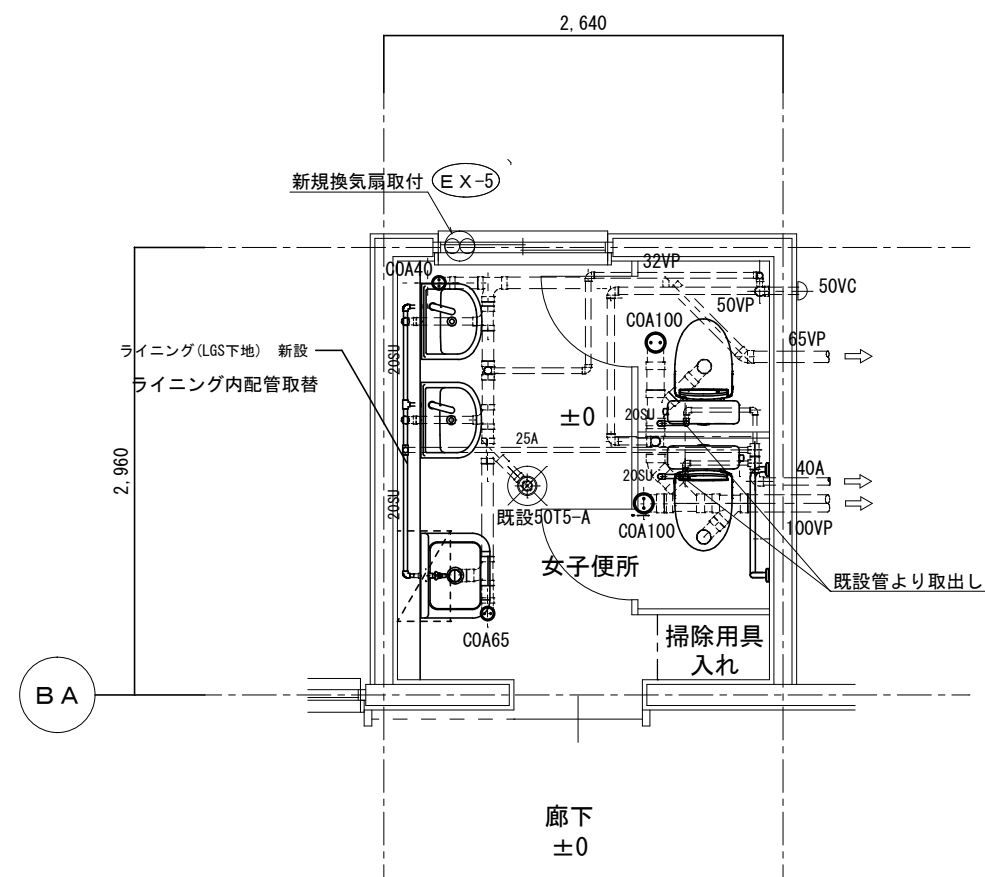
注１ 男子便所の掃除用流し、洗面器は床レベル変更に合わせて取付高さを調整すること。

注２ 女子便所の器具等撤去に伴う床補修は本工事にて行うものとする。

[illegible]



現況 改修便所② 平面詳細図 S=1/50



改修便所② 平面詳細図 S=1/50

\_\_\_\_\_  
\_\_\_\_\_  
\_\_\_\_\_

教育部 教育総室 教育施設課

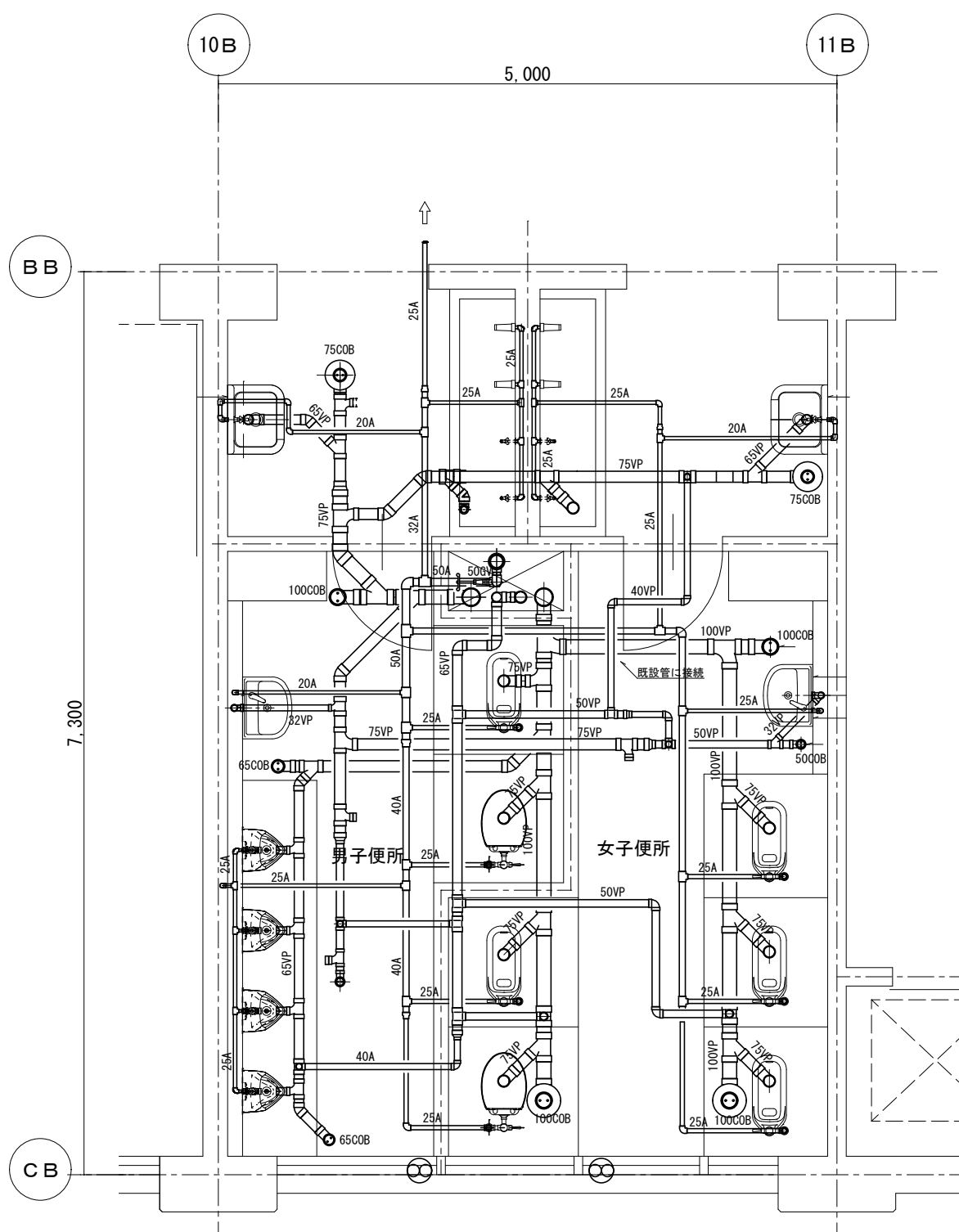
承認	設計	担当	

縮尺  
1/50  
設計年月日  
R 6. 4

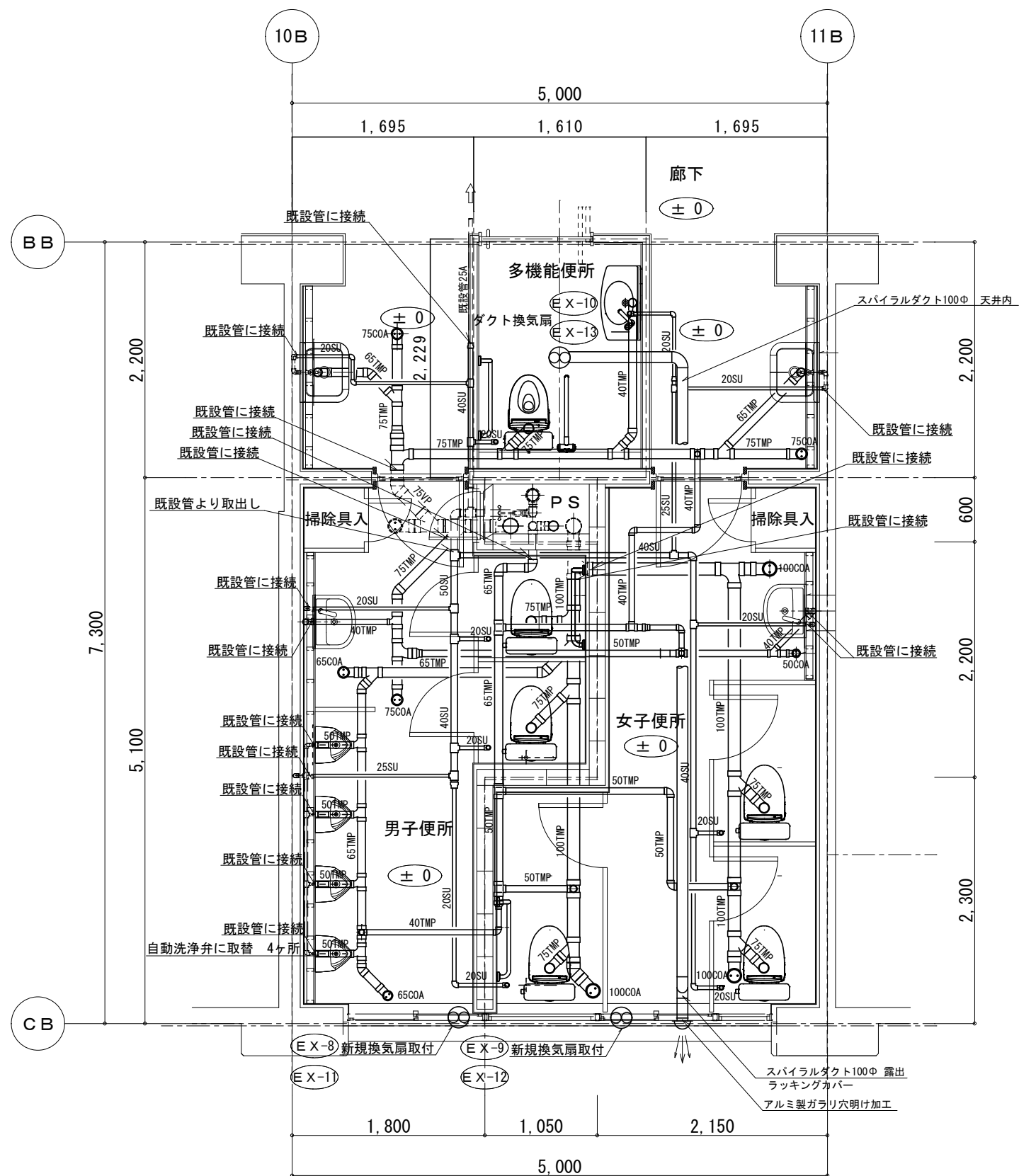
工事名称 石田小学校校舎トイレリニューアル（機械設備）工事  
図面名称 改修便所② 女子職員用詳細平面図

M-09  
No.





現況 改修便所③ 2・3階平面詳細図 S=1/50



改修便所③ 2・3階平面詳細図 S=1/50

注1) 器具等撤去に伴う床補修は本工事にて行うものとする。

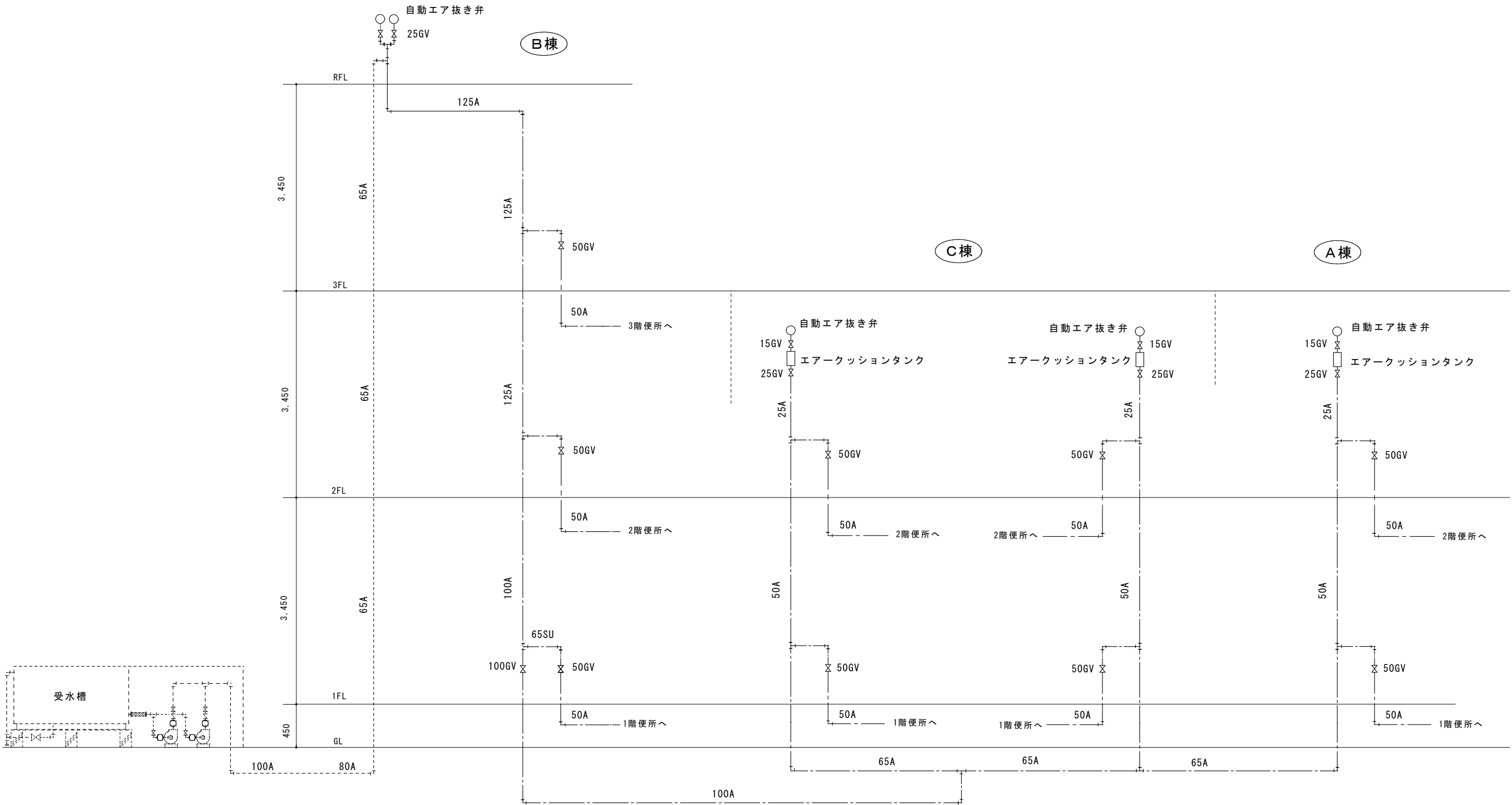

教育部 教育総室 教育施設課

承認	設計	担当

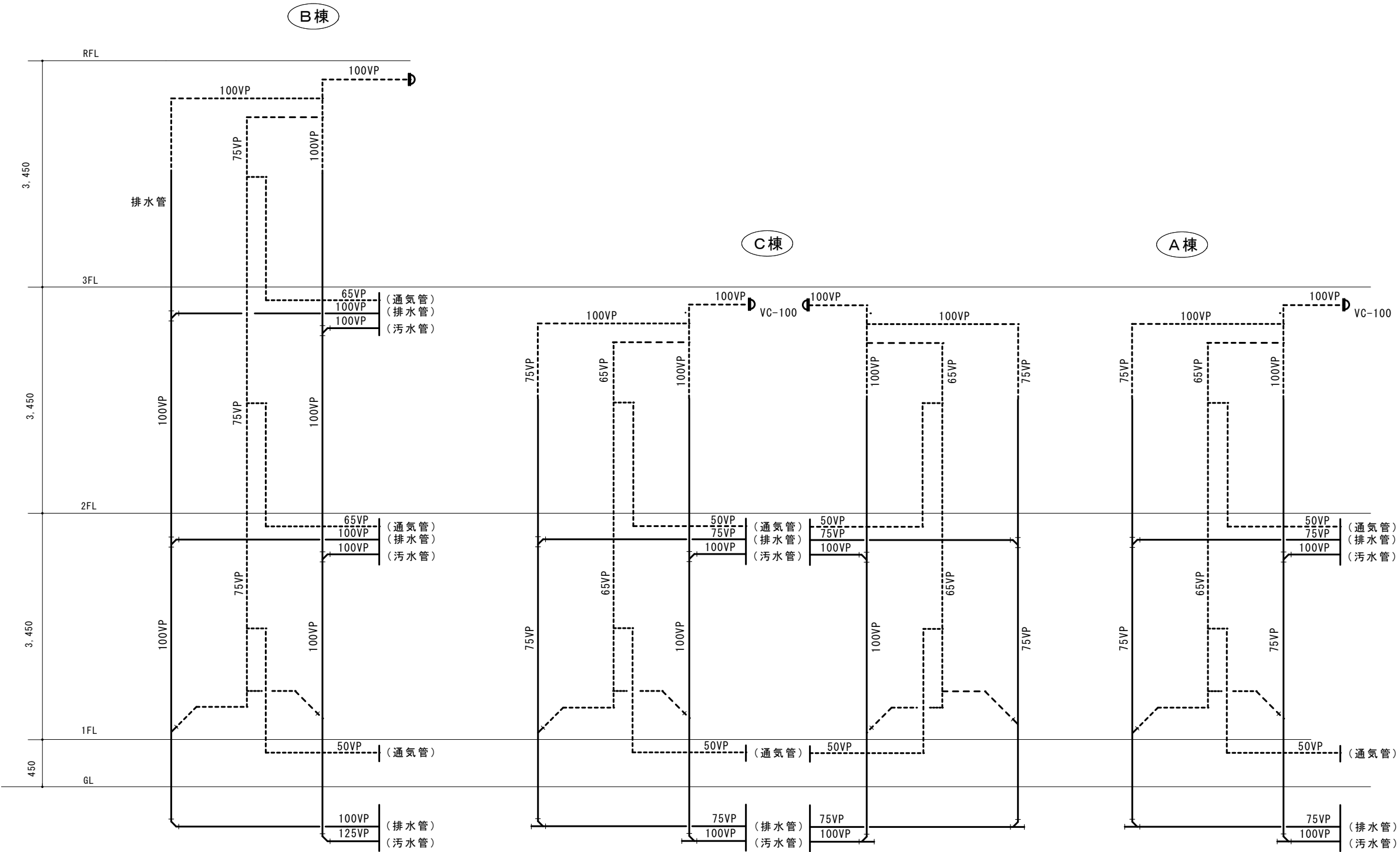
縮尺
1/50
設計年月日
R 6. 4

工事名称	石田小学校校舎トイレリニューアル（機械設備）工事
図面名称	改修便所③ 2・3階平面詳細図

M-11  
No.



特記事項	教育部 教育総室 教育施設課				縮尺	NON	工事名称	石田小学校校舎トイレリニューアル（機械設備）工事	M-12 No.
					設計年月日	R6. 4	図面名称	給水系統図	



衛生器具表

器 具 仕 様				設 置 場 所														備 考									
器 具 名	器 具 詳 細	参 考 品 番 (TOTO)				参 考 品 番 (LIXIL)				合 計	1 F 改修便所① 男子	1 F 改修便所① 女子	2 F 改修便所① 男子	2 F 改修便所① 女子	改修②便所 女子職員	1 F 改修便所③ 男子	1 F 改修便所③ 女子	2 F 改修便所③ 男子	2 F 改修便所③ 女子	2 F 改修便所③ 多機能	3 F 改修便所③ 男子	3 F 改修便所③ 女子	3 F 改修便所③ 多機能	電 気 容 量 は 参 考 値 と す る。			
洋風便器 (フラッシュタンク式)	洗浄便座 (擬音装置付) 床給排水 紙巻器	CFS498BY HP430-7 TCF587 YH650 (CS498B SP498BAY HP498Y)									5	1	2			2										AC100 52W	
洋風便器 (フラッシュタンク式)	暖房便座 床給排水 紙巻器	CFS498BY HP430-7 TCF116 YH650 (CS498B SP498BAY HP498Y)									18			1	2			2	3	2	3		2	3		AC100 52W	
腰掛け便器用手すり	L型 樹脂被覆タイプ 700×700×120	T112CL10 T110D16×2 T110D34									11	1	1	1	1	1		1	1	1	1		1	1			
洗面器	給水栓 取付金具 排水金具	L250C TLE33SM3A TL250D TLDP2105J									2					2											
化粧鏡	450×600	YM4560A									2					2											
掃除用流し	単水栓 床排水 壁給水 固定金具 止水栓	SK22A T23AEQ20C TN114 T9R HH04060 T37SGEP TK22									1					1											
車いす対応便器	洗浄タンク 洗浄便座 紙巻器 リモコン洗浄ユニット (自動洗浄・擬音装置付) (タッチスイッチ付)	CS597BCS SH596BAYR TCF5514AU YH650 (掃除口付排水芯固定タイプ)									2										1		1		AC100 314W		
腰掛け便器用可動手すり	はねあげ式 L=700	T112HK7R T110D25									2											1		1			
腰掛け便器用手すり	L型 樹脂被覆タイプ 700×700×120	T112CL10 T110D16×2 T110D34																				1		1			
車いす対応洗面器	角形 自動単水栓 Pトラップ	L270C TLE33SM3A TLDP2105J TL220D									2											1		1		AC100 0.4～0.6W	
多機能室用化粧鏡	450×600	YM4560A									2											1		1			
自動水栓	単水栓対応用 発電式	TLE28SS1W									4	1	1	1	1												
小便器自動洗浄弁	乾電池式	TEA61GDS									18	3		3				4		4			4				

注1) 電気容量は参考値とする。



換 気 設 備 機 器 表									
記 号	名 称	参 考 仕 様			電 源		設置場所	数量	
					相	電圧V	容量(参考値)		
EX-1～EX-9	換気扇	形 式	格子タイプ			1	100	15.5 W	改修便所①、②、③
EX-11、12		能 力	25 cm × 690 m3/h				50Hz		
			電気式シャッター・引きひもなし						
			参考型番 EX-25EK9						
EX-6、7	防虫網		参考型番 P-25KS4						改修便所③1F男女
EX-10、13	ダクト用換気扇	形 式	天井埋込形ダクト用 低騒音形			1	100	23.5 W	多機能便所2F、3F
		能 力	205mm角 × 160 m3/h				50Hz		
		その他	SUS製丸形フード（SUS製ギャラリ・防虫網付）						
			参考型番 VD-13ZY13 P-13FSQ5 P-03TK2						

注1) 電気容量は参考値とする。  
注2) ウェザーカバー等は既設再使用とする。

衛 生 器 具 等 撤 去 表																			
器 具 名	合 計	改修便所①	改修便所①	改修便所①	改修便所①	改修便所②	改修便所③	改修便所③	改修便所③	改修便所③	改修便所③								
		1階男子	1階女子	2階男子	2階女子	2階女子	1階男子	1階女子	2階男子	2階女子	3階男子	3階女子							
和風大便器	19	1	1		1	1	1	4	1	4	1	4							
洋風便器・FV・暖房便座	11	1	1	1	1	1	1	1	1	1	1	1							
洗浄弁（小便器）	18	3		3			4		4			4							
洗面器	6	<div></div>		<div></div>		2													
掃除用流し	3	<div></div>		<div></div>		1													
化粧鏡	18					2			4	4	4	4							
給水栓（洗面器）	4	1	1	1	1														
有圧換気扇	11	1	1	1	1	1	1	1	1	1	1	1							

注1)  は取外し、再取付とする。

材 料 メ ー カ ー 表			
配管・継手類	JWWA及びJ I S規格メーカー		
弁類	キッツ	東洋バルブ	日邦バルブ
排水金物類	伊藤鉄工	長谷川鋳工所	竹村製作所
衛生器具類	T O T O	L I X I L	
換気扇	三菱電機	パナソニック	ダイキン工業

