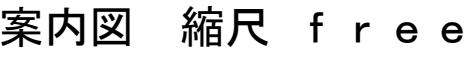


北東中学校校舎トイレリニューアルⅡ期（建築主体） 工事

番号	図面名	番号	図面名
A-01	特記仕様書	E-01	既設・改修 電気設備平面図 （１・２・３階共通）
A-02	案内図・配置図		
A-03	１階平面図（仮設間仕切り 盛替え前）※１・２・３階共通		
A-04	１階平面図（仮設間仕切り 盛替え後）		
A-05	２階平面図（仮設間仕切り 盛替え後）		
A-06	３階平面図（仮設間仕切り 盛替え後）		
A-07	既存 １・２・３階便所詳細図		
A-08	既存 １・２・３階便所展開図		
A-09	改修 １・２・３階便所詳細図		
A-10	改修 １・２・３階便所展開図		
A-11	建具表		
A-12	工事区分表		

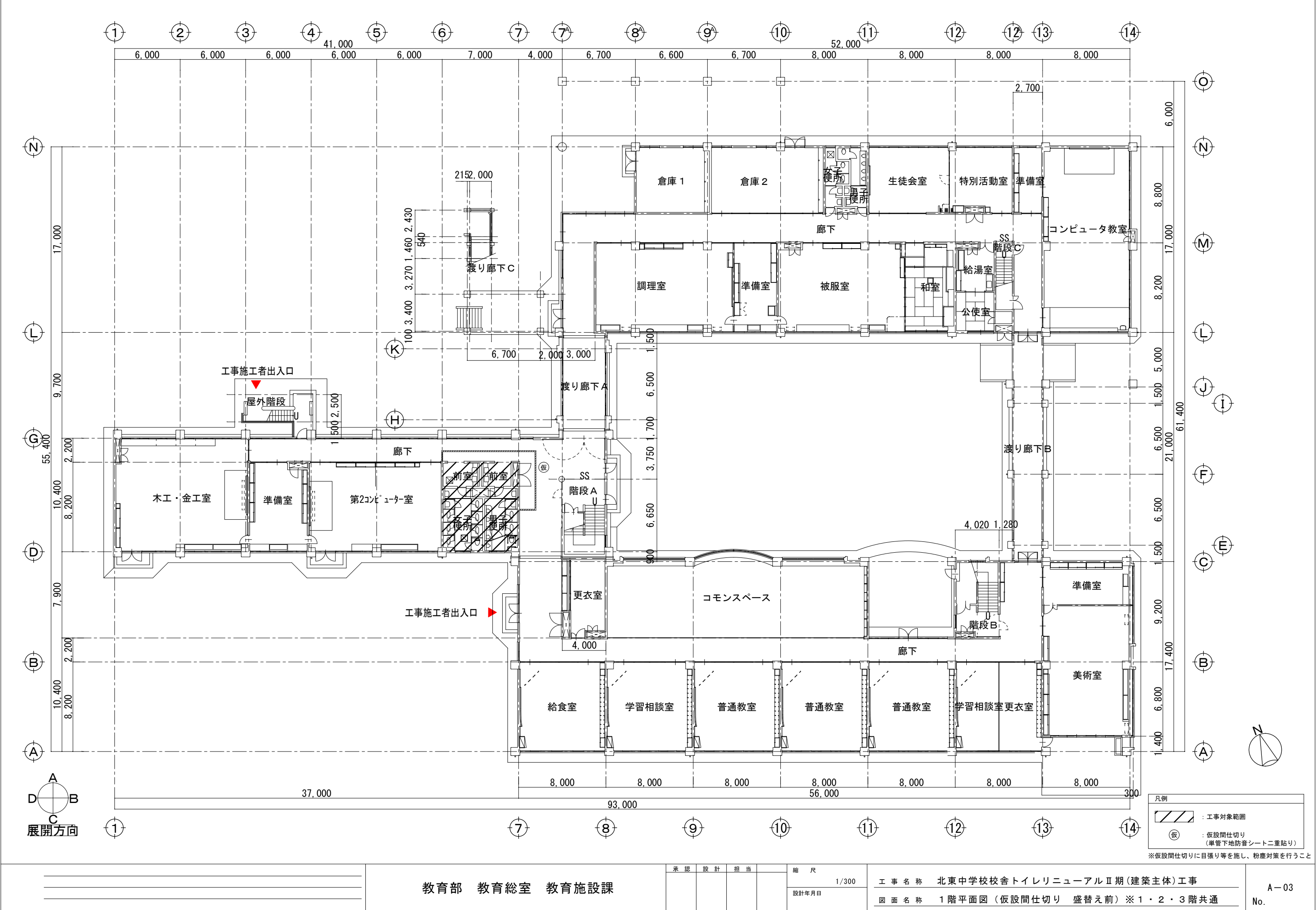
甲 府 市

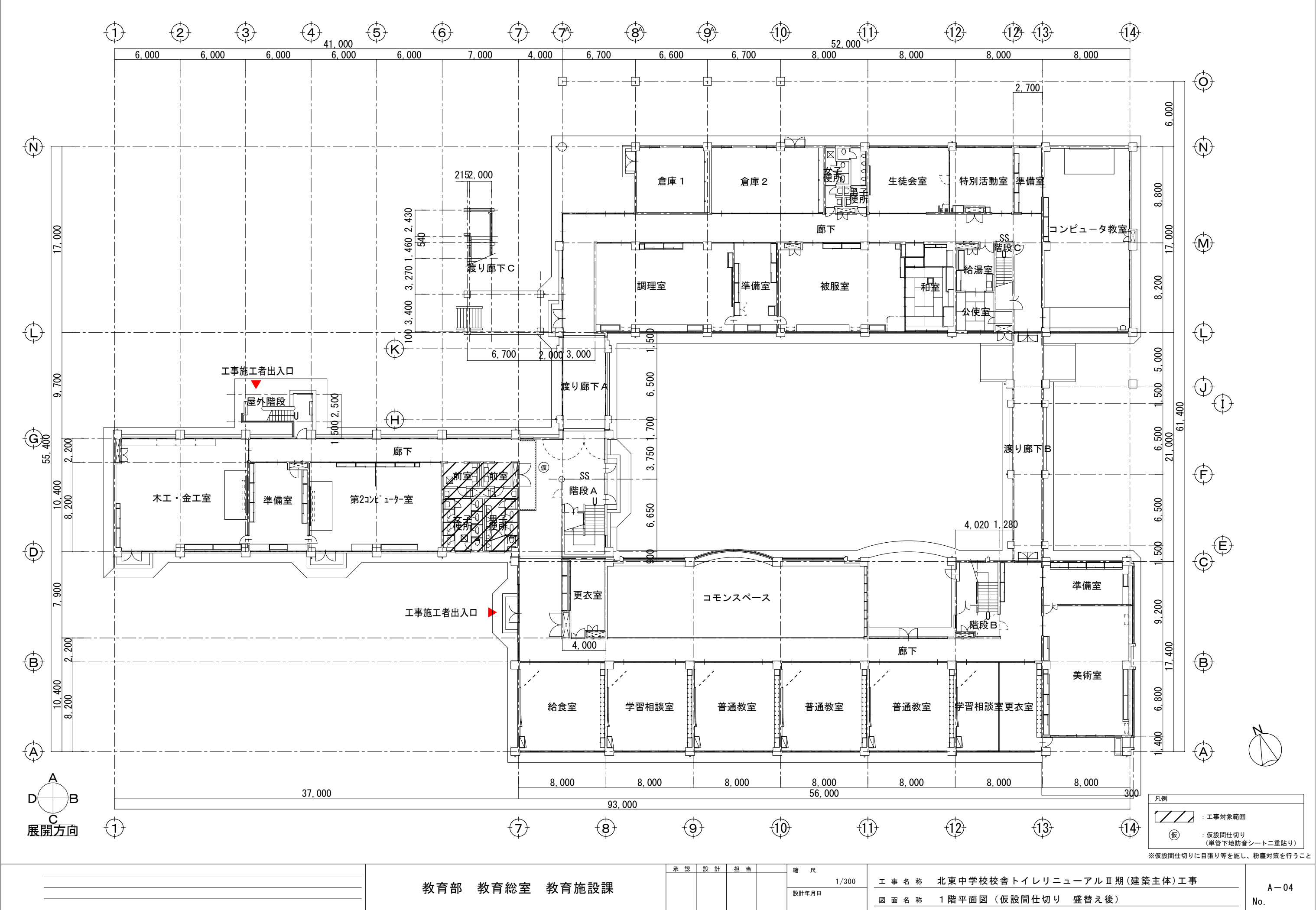
		（ 建築改修工事特記仕様書 ）				⑤ 発生材の処理等		発生材の処理 ○構外搬出適切処理 ・特別管理産業廃棄物（ 受入れ施設名・所在地(km) ・現場において再利用を図るもの（ ・再生資源化を図るもの		<1.3.8>				⑩ 特別な材料の工法		「改修標準仕様書」及び「標準仕様書」に記載されていない特別な材料の工法は、当該製品の指定工法とする。		⑫ その他		○環境対策及び再生資源の利用の促進と建設副産物の適正処理方法を書面等により明確にすること。（建設機械については、排ガス対策型の建設機械の使用を原則とする。） ○適正な下請負契約を確認するため、下請負届けを提出する場合は次の書類を添付すること。 下請負契約書（請書等）の写し（元請負額が５００万円以上） 下請負業者の建設業許可証の写し （下請け金額が土木は５００万円、建築は１５００万円以上） 元請負業者における「指定建設業監理技術者資格者証」の写し （下請負総額が土木は３０００万円、建築で４５００万円を超える場合） ○「甲府市暴力団排除条例の施行に伴う公共工事からの暴力団排除」を目的として受注者は、下請負業者を用いる場合には、金額・工種の如何にかかわらず、末端の下請負業者まで反映させた、「下請施工体系図」を作成し、遺漏・誤謬が無いよう記載内容と十分確認のうえ、遅滞なく監督員に提出するものとする。 また、提出した「下請施工体系図」の内容に変更が生じた場合は、その都度変更するものとし、遅滞なく監督員へ提出するものとする。 なお、提出は打合せ簿によるものとする。	
		特記仕様書				⑥ 電気保安		⑪ 建築基準法による風圧力等の指定		⑬ 技能士		⑭ 施工計画書		⑮ 完成図等電子納品		※ 図示 ・ 現状平均地盤高		○ 技能士の活用を、積極的に図ること。 下請負届けに技能士の氏名、資格証明を添付すること。		○再生資源利用計画（実施）書及び再生資源利用促進計画（実施）書の提出 （請負金額100万円以上の工事） 請負者は国土交通省のホームページから「建設リサイクル報告様式（計画書・実施書）（EXCEL 様式）」の最新バージョンをダウンロードし、作成出力した再生資源利用計画書及び再生資源利用促進計画書を出し、1部（紙）を施工計画書に添付し監督員に提出するものとする。（以前より使用していたクレダスを使用した様式での提出はH30センサスに対応していないため不可） 工事完了後は速やかに、当初入力した工事データを実績値に修正した再生資源利用実施書及び再生資源利用促進実施書を出し、1部（紙）を完成書類に添付し、また、電子データを電子媒体（CD、DVD等）により監督員に提出するものとする。 なお、入力した電子データは自社で1年間保管するものとする。 ※入力時の最新版を国土交通省のホームページからダウンロードして入手すること。 URL http://www.mlit.go.jp/sogoseisaku/region/recycle/d03project/d0306/page_03060101cresatop.htm	
		I 工事概要				⑦ 事故報告		⑫ 設計GL		⑯ 完成図等電子納品		⑰ 設備工事との取合い		⑱ 高度技術創意工夫社会性等実施状況		⑲ グリーン購入法		21. 工事進捗報告		2 仮囲い ② 交通誘導員 ③ 工事表示板 工事 足場その他 養生 仮設間仕切り 監督職員事務所 工事用水及び電力 工事用通路	
		1 工事名称 2 工事場所 3 用途地域等 4 主要用途 5 敷地面積 6 工事の概要 7 別途工事 8 その他 9 特記仕様書の範囲				⑧ 建築材料等		11. 建築基準法による風圧力等の指定		⑬ 技能士		⑭ 施工計画書		⑮ 完成図等電子納品		⑲ グリーン購入法		21. 工事進捗報告		2 仮囲い ② 交通誘導員 ③ 工事表示板 工事 足場その他 養生 仮設間仕切り 監督職員事務所 工事用水及び電力 工事用通路	
		1 工事名称 2 工事場所 3 用途地域等 4 主要用途 5 敷地面積 6 工事の概要 7 別途工事 8 その他 9 特記仕様書の範囲				⑧ 建築材料等		11. 建築基準法による風圧力等の指定		⑬ 技能士		⑭ 施工計画書		⑮ 完成図等電子納品		⑲ グリーン購入法		21. 工事進捗報告		2 仮囲い ② 交通誘導員 ③ 工事表示板 工事 足場その他 養生 仮設間仕切り 監督職員事務所 工事用水及び電力 工事用通路	
		1 工事名称 2 工事場所 3 用途地域等 4 主要用途 5 敷地面積 6 工事の概要 7 別途工事 8 その他 9 特記仕様書の範囲				⑧ 建築材料等		11. 建築基準法による風圧力等の指定		⑬ 技能士		⑭ 施工計画書		⑮ 完成図等電子納品		⑲ グリーン購入法		21. 工事進捗報告		2 仮囲い ② 交通誘導員 ③ 工事表示板 工事 足場その他 養生 仮設間仕切り 監督職員事務所 工事用水及び電力 工事用通路	
		1 工事名称 2 工事場所 3 用途地域等 4 主要用途 5 敷地面積 6 工事の概要 7 別途工事 8 その他 9 特記仕様書の範囲				⑧ 建築材料等		11. 建築基準法による風圧力等の指定		⑬ 技能士		⑭ 施工計画書		⑮ 完成図等電子納品		⑲ グリーン購入法		21. 工事進捗報告		2 仮囲い ② 交通誘導員 ③ 工事表示板 工事 足場その他 養生 仮設間仕切り 監督職員事務所 工事用水及び電力 工事用通路	
		1 工事名称 2 工事場所 3 用途地域等 4 主要用途 5 敷地面積 6 工事の概要 7 別途工事 8 その他 9 特記仕様書の範囲				⑧ 建築材料等		11. 建築基準法による風圧力等の指定		⑬ 技能士		⑭ 施工計画書		⑮ 完成図等電子納品		⑲ グリーン購入法		21. 工事進捗報告		2 仮囲い ② 交通誘導員 ③ 工事表示板 工事 足場その他 養生 仮設間仕切り 監督職員事務所 工事用水及び電力 工事用通路	
		1 工事名称 2 工事場所 3 用途地域等 4 主要用途 5 敷地面積 6 工事の概要 7 別途工事 8 その他 9 特記仕様書の範囲				⑧ 建築材料等		11. 建築基準法による風圧力等の指定		⑬ 技能士		⑭ 施工計画書		⑮ 完成図等電子納品		⑲ グリーン購入法		21. 工事進捗報告		2 仮囲い ② 交通誘導員 ③ 工事表示板 工事 足場その他 養生 仮設間仕切り 監督職員事務所 工事用水及び電力 工事用通路	
		1 工事名称 2 工事場所 3 用途地域等 4 主要用途 5 敷地面積 6 工事の概要 7 別途工事 8 その他 9 特記仕様書の範囲				⑧ 建築材料等		11. 建築基準法による風圧力等の指定		⑬ 技能士		⑭ 施工計画書		⑮ 完成図等電子納品		⑲ グリーン購入法		21. 工事進捗報告		2 仮囲い ② 交通誘導員 ③ 工事表示板 工事 足場その他 養生 仮設間仕切り 監督職員事務所 工事用水及び電力 工事用通路	
		1 工事名称 2 工事場所 3 用途地域等 4 主要用途 5 敷地面積 6 工事の概要 7 別途工事 8 その他 9 特記仕様書の範囲				⑧ 建築材料等		11. 建築基準法による風圧力等の指定		⑬ 技能士		⑭ 施工計画書		⑮ 完成図等電子納品		⑲ グリーン購入法		21. 工事進捗報告		2 仮囲い ② 交通誘導員 ③ 工事表示板 工事 足場その他 養生 仮設間仕切り 監督職員事務所 工事用水及び電力 工事用通路	
		1 工事名称 2 工事場所 3 用途地域等 4 主要用途 5 敷地面積 6 工事の概要 7 別途工事 8 その他 9 特記仕様書の範囲				⑧ 建築材料等		11. 建築基準法による風圧力等の指定		⑬ 技能士		⑭ 施工計画書		⑮ 完成図等電子納品		⑲ グリーン購入法		21. 工事進捗報告		2 仮囲い ② 交通誘導員 ③ 工事表示板 工事 足場その他 養生 仮設間仕切り 監督職員事務所 工事用水及び電力 工事用通路	
		1 工事名称 2 工事場所 3 用途地域等 4 主要用途 5 敷地面積 6 工事の概要 7 別途工事 8 その他 9 特記仕様書の範囲				⑧ 建築材料等		11. 建築基準法による風圧力等の指定		⑬ 技能士		⑭ 施工計画書		⑮ 完成図等電子納品		⑲ グリーン購入法		21. 工事進捗報告		2 仮囲い ② 交通誘導員 ③ 工事表示板 工事 足場その他 養生 仮設間仕切り 監督職員事務所 工事用水及び電力 工事用通路	
		1 工事名称 2 工事場所 3 用途地域等 4 主要用途 5 敷地面積 6 工事の概要 7 別途工事 8 その他 9 特記仕様書の範囲				⑧ 建築材料等		11. 建築基準法による風圧力等の指定		⑬ 技能士		⑭ 施工計画書		⑮ 完成図等電子納品		⑲ グリーン購入法		21. 工事進捗報告		2 仮囲い ② 交通誘導員 ③ 工事表示板 工事 足場その他 養生 仮設間仕切り 監督職員事務所 工事用水及び電力 工事用通路</	

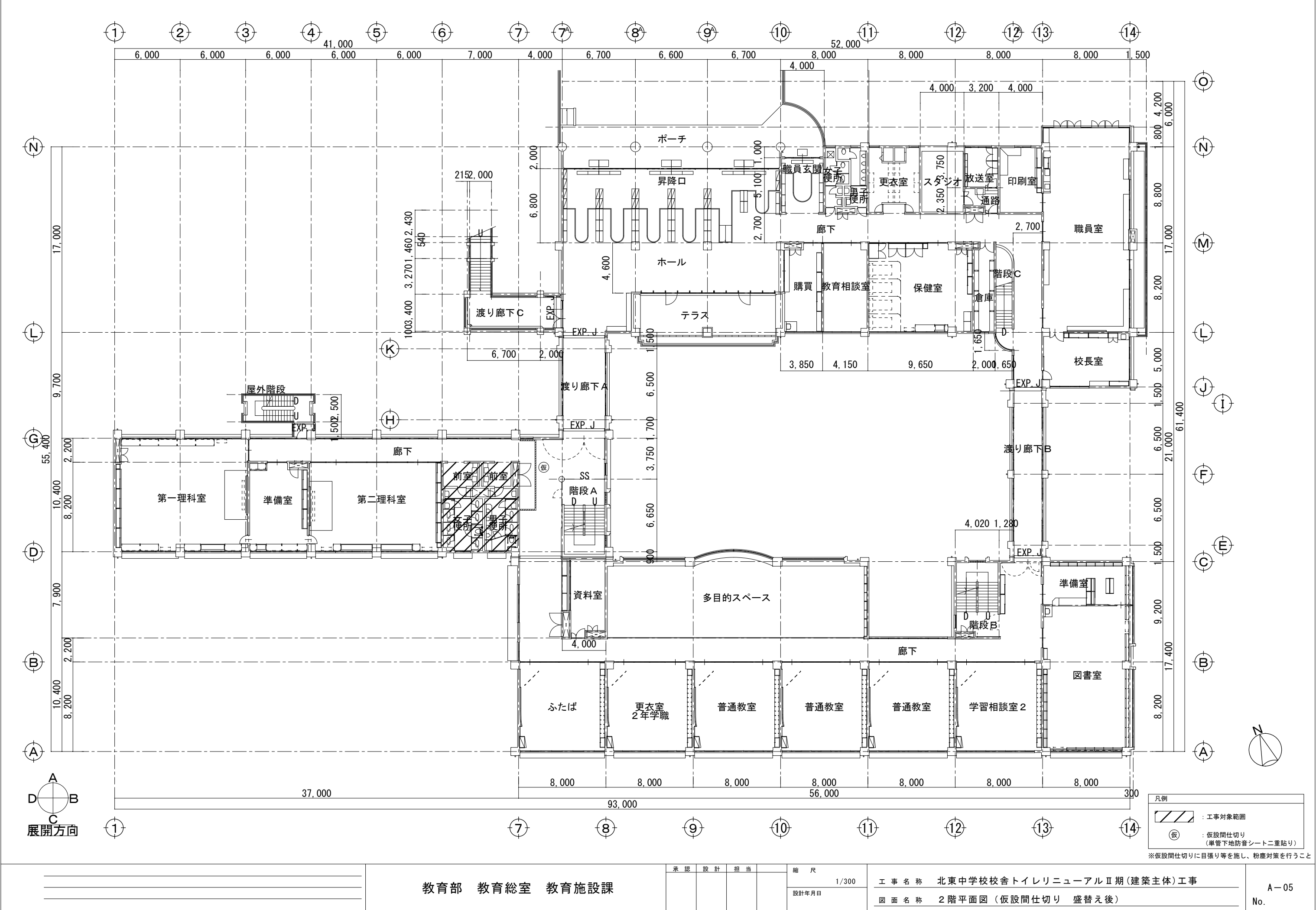


配置図 縮尺 1 / 1000

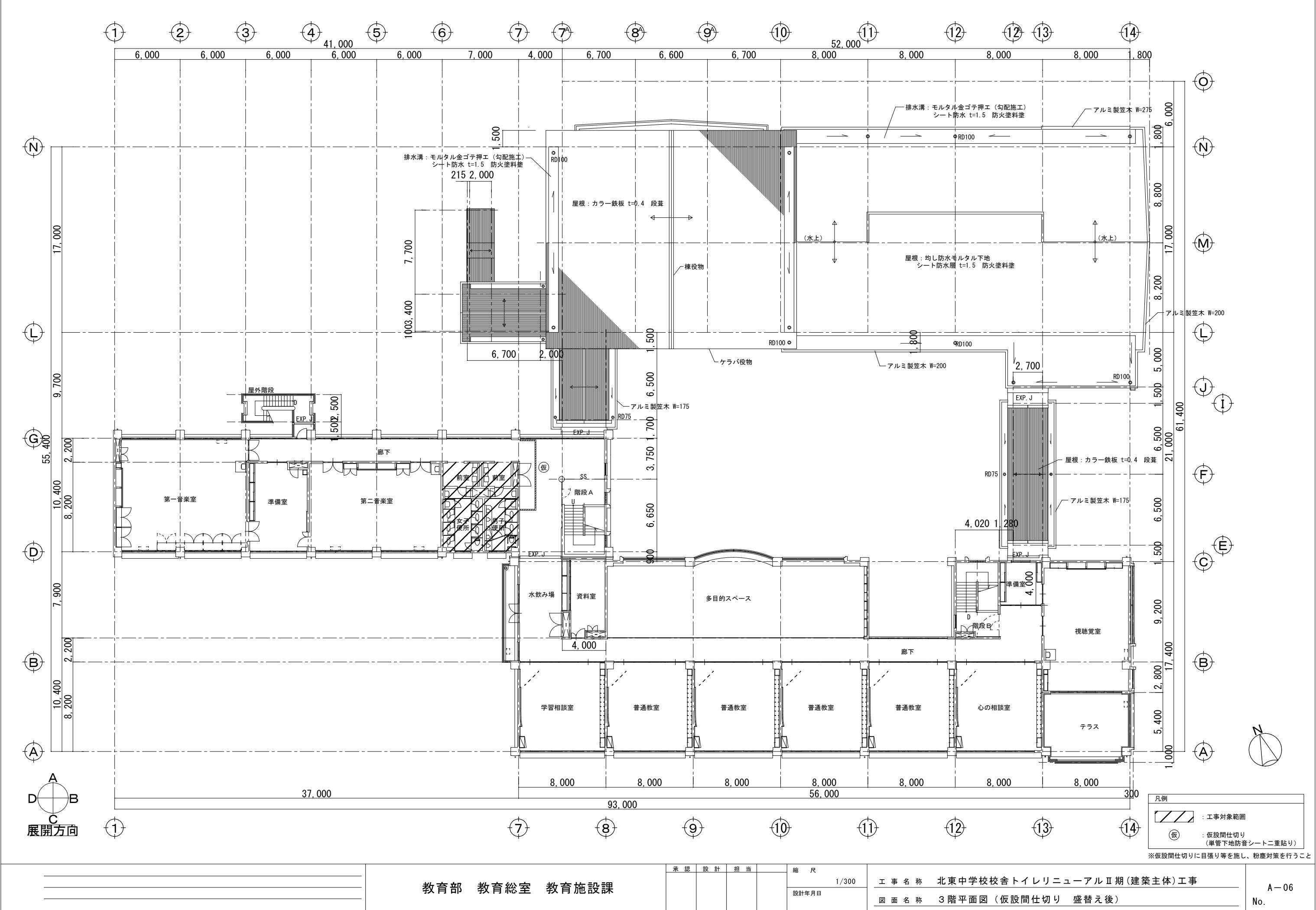
	教育部 教育総室 教育施設課	承認	設計	担当		縮 尺	工 事 名 称 北東中学校校舎トイレリニューアルⅡ期(建築主体)工事	A-02
						1/1000		
						設計年月日		







				承認				設計				担当								縮尺																																																																																																																																																																																																																																																																																																																																																																																																																																																																																																																																																																																																																																																																																																																																																																																																																																																																																																																																																																																																																																																																																																																																																																																																																																																																																																																																																																																																																																																																																																																																																																																																																																																																																																																																																																																																																																																																																																																																																																																																																																																																																																																																																																																																																																																																																																																																																																																																																																																																																																																																																																																																																																																																																																																																																																																																																																																																																																																																																																																																																																																															
--	--	--	--	----	--	--	--	----	--	--	--	----	--	--	--	--	--	--	--	----	--	--	--	--	--	--	--	--	--	--	--	--	--	--	--	--	--	--	--	--	--	--	--	--	--	--	--	--	--	--	--	--	--	--	--	--	--	--	--	--	--	--	--	--	--	--	--	--	--	--	--	--	--	--	--	--	--	--	--	--	--	--	--	--	--	--	--	--	--	--	--	--	--	--	--	--	--	--	--	--	--	--	--	--	--	--	--	--	--	--	--	--	--	--	--	--	--	--	--	--	--	--	--	--	--	--	--	--	--	--	--	--	--	--	--	--	--	--	--	--	--	--	--	--	--	--	--	--	--	--	--	--	--	--	--	--	--	--	--	--	--	--	--	--	--	--	--	--	--	--	--	--	--	--	--	--	--	--	--	--	--	--	--	--	--	--	--	--	--	--	--	--	--	--	--	--	--	--	--	--	--	--	--	--	--	--	--	--	--	--	--	--	--	--	--	--	--	--	--	--	--	--	--	--	--	--	--	--	--	--	--	--	--	--	--	--	--	--	--	--	--	--	--	--	--	--	--	--	--	--	--	--	--	--	--	--	--	--	--	--	--	--	--	--	--	--	--	--	--	--	--	--	--	--	--	--	--	--	--	--	--	--	--	--	--	--	--	--	--	--	--	--	--	--	--	--	--	--	--	--	--	--	--	--	--	--	--	--	--	--	--	--	--	--	--	--	--	--	--	--	--	--	--	--	--	--	--	--	--	--	--	--	--	--	--	--	--	--	--	--	--	--	--	--	--	--	--	--	--	--	--	--	--	--	--	--	--	--	--	--	--	--	--	--	--	--	--	--	--	--	--	--	--	--	--	--	--	--	--	--	--	--	--	--	--	--	--	--	--	--	--	--	--	--	--	--	--	--	--	--	--	--	--	--	--	--	--	--	--	--	--	--	--	--	--	--	--	--	--	--	--	--	--	--	--	--	--	--	--	--	--	--	--	--	--	--	--	--	--	--	--	--	--	--	--	--	--	--	--	--	--	--	--	--	--	--	--	--	--	--	--	--	--	--	--	--	--	--	--	--	--	--	--	--	--	--	--	--	--	--	--	--	--	--	--	--	--	--	--	--	--	--	--	--	--	--	--	--	--	--	--	--	--	--	--	--	--	--	--	--	--	--	--	--	--	--	--	--	--	--	--	--	--	--	--	--	--	--	--	--	--	--	--	--	--	--	--	--	--	--	--	--	--	--	--	--	--	--	--	--	--	--	--	--	--	--	--	--	--	--	--	--	--	--	--	--	--	--	--	--	--	--	--	--	--	--	--	--	--	--	--	--	--	--	--	--	--	--	--	--	--	--	--	--	--	--	--	--	--	--	--	--	--	--	--	--	--	--	--	--	--	--	--	--	--	--	--	--	--	--	--	--	--	--	--	--	--	--	--	--	--	--	--	--	--	--	--	--	--	--	--	--	--	--	--	--	--	--	--	--	--	--	--	--	--	--	--	--	--	--	--	--	--	--	--	--	--	--	--	--	--	--	--	--	--	--	--	--	--	--	--	--	--	--	--	--	--	--	--	--	--	--	--	--	--	--	--	--	--	--	--	--	--	--	--	--	--	--	--	--	--	--	--	--	--	--	--	--	--	--	--	--	--	--	--	--	--	--	--	--	--	--	--	--	--	--	--	--	--	--	--	--	--	--	--	--	--	--	--	--	--	--	--	--	--	--	--	--	--	--	--	--	--	--	--	--	--	--	--	--	--	--	--	--	--	--	--	--	--	--	--	--	--	--	--	--	--	--	--	--	--	--	--	--	--	--	--	--	--	--	--	--	--	--	--	--	--	--	--	--	--	--	--	--	--	--	--	--	--	--	--	--	--	--	--	--	--	--	--	--	--	--	--	--	--	--	--	--	--	--	--	--	--	--	--	--	--	--	--	--	--	--	--	--	--	--	--	--	--	--	--	--	--	--	--	--	--	--	--	--	--	--	--	--	--	--	--	--	--	--	--	--	--	--	--	--	--	--	--	--	--	--	--	--	--	--	--	--	--	--	--	--	--	--	--	--	--	--	--	--	--	--	--	--	--	--	--	--	--	--	--	--	--	--	--	--	--	--	--	--	--	--	--	--	--	--	--	--	--	--	--	--	--	--	--	--	--	--	--	--	--	--	--	--	--	--	--	--	--	--	--	--	--	--	--	--	--	--	--	--	--	--	--	--	--	--	--	--	--	--	--	--	--	--	--	--	--	--	--	--	--	--	--	--	--	--	--	--	--	--	--	--	--	--	--	--	--	--	--	--	--	--	--	--	--	--	--	--	--	--	--	--	--	--	--	--	--	--	--	--	--	--	--	--	--	--	--	--	--	--	--	--	--	--	--	--	--	--	--	--	--	--	--	--	--	--	--	--	--	--	--	--	--	--	--	--	--	--	--	--	--	--	--	--	--	--	--	--	--	--	--	--	--	--	--	--	--	--	--	--	--	--	--	--	--	--	--	--	--	--	--	--	--	--	--	--	--	--	--	--	--	--	--	--	--	--	--	--	--	--	--	--	--	--	--	--	--	--	--	--	--	--	--	--	--	--	--	--	--	--	--	--	--	--	--	--	--	--	--	--	--	--	--	--	--	--	--	--	--	--	--	--	--	--	--	--	--	--	--	--	--	--	--	--	--	--	--	--	--	--	--	--	--	--	--	--	--	--	--	--	--	--	--	--	--	--	--	--	--	--	--	--	--	--	--	--	--	--	--	--	--	--	--	--	--	--	--	--	--	--	--	--	--	--	--	--	--	--	--	--	--	--	--	--	--	--	--	--	--	--	--	--	--	--	--	--	--	--	--	--	--	--	--	--	--	--	--	--	--	--	--	--	--	--	--	--	--	--	--	--	--	--	--	--	--	--	--	--	--	--	--	--	--	--	--	--	--	--	--	--	--	--	--	--	--	--	--	--	--	--	--	--	--	--	--	--	--	--	--	--	--	--	--	--	--	--	--	--	--	--	--	--	--	--	--	--	--	--	--	--	--	--	--	--	--	--	--	--	--	--	--	--	--	--	--	--	--	--	--	--	--	--	--	--	--	--	--	--	--	--	--	--	--	--	--	--	--	--	--	--	--	--	--	--	--	--	--	--	--	--	--	--	--	--	--	--	--	--	--	--	--	--	--	--	--	--	--	--	--	--	--	--	--	--	--	--	--	--	--	--	--	--	--	--	--	--	--	--	--	--	--	--	--	--	--	--	--	--	--	--	--	--	--	--	--	--	--	--	--	--	--	--	--	--	--	--	--	--	--	--	--	--	--	--	--	--	--	--	--	--	--	--	--	--	--	--	--	--	--	--	--	--	--	--	--	--	--	--	--	--	--	--	--	--	--	--	--	--	--	--	--	--	--	--	--	--	--	--	--	--	--	--	--	--	--	--	--	--	--	--	--	--	--	--	--	--	--	--	--	--	--	--	--	--	--	--	--	--	--	--	--	--	--	--	--	--	--	--	--	--	--	--	--	--	--	--	--	--	--	--	--	--	--	--	--	--	--	--	--	--	--	--	--	--	--	--	--	--	--	--	--	--	--	--	--	--	--	--	--	--	--	--	--	--	--	--	--	--	--	--	--	--	--	--	--	--	--	--	--	--	--	--	--	--	--	--	--	--	--	--	--	--	--	--	--	--	--	--	--	--	--	--	--	--	--	--	--	--	--	--	--	--	--	--	--	--	--	--	--	--	--	--	--	--	--	--	--	--	--	--	--	--	--	--	--	--	--	--	--	--	--	--	--	--	--	--	--	--	--	--	--	--	--	--	--	--	--	--	--	--	--	--	--	--	--	--	--	--	--	--	--	--	--	--	--	--	--	--	--	--	--	--	--	--	--	--	--	--	--	--	--	--	--	--	--	--	--	--	--	--	--	--	--	--	--	--	--	--	--	--	--	--	--	--	--	--	--	--	--	--	--	--	--	--	--	--	--	--	--	--	--	--	--	--	--	--	--	--	--	--	--	--	--	--	--	--	--	--	--	--	--	--	--	--	--	--	--	--	--	--	--	--	--	--	--	--	--	--	--	--	--	--	--	--	--	--	--	--	--	--	--	--	--	--	--	--	--	--	--	--	--	--	--	--	--	--	--	--	--	--	--	--	--	--	--	--	--	--	--	--	--	--	--	--	--	--	--	--	--	--	--	--	--	--	--	--	--	--	--	--	--	--	--	--	--	--	--	--	--	--	--	--	--	--	--	--	--	--	--	--	--	--	--	--	--	--	--	--	--	--	--	--	--	--	--	--	--	--	--	--	--	--	--	--	--	--	--	--	--	--	--	--	--	--	--	--	--	--	--	--	--	--	--	--	--	--	--	--	--	--	--	--	--	--	--	--	--	--	--	--	--	--	--	--	--	--	--	--	--	--	--	--	--	--	--	--	--	--	--	--	--	--	--	--	--	--	--	--	--	--	--	--	--	--	--	--	--	--	--	--	--	--	--	--	--	--	--	--	--	--	--	--	--	--	--	--	--	--	--	--	--	--	--	--	--	--	--	--	--	--	--	--	--	--	--	--	--	--	--	--	--	--	--	--	--	--	--	--	--	--	--	--	--	--	--	--	--	--	--	--	--	--	--	--	--	--	--	--	--	--	--	--	--	--	--	--	--	--	--	--	--	--	--	--	--	--	--	--	--	--	--	--	--	--	--	--	--	--	--	--	--	--	--	--	--	--	--	--	--	--	--	--	--	--	--	--	--	--	--	--	--	--	--	--	--	--	--	--	--	--	--	--	--	--	--	--	--	--	--	--	--	--	--	--	--	--	--	--	--	--	--	--	--	--	--	--	--	--	--	--	--	--	--	--	--	--	--	--	--	--	--	--	--	--	--	--	--	--	--	--	--	--	--	--	--	--	--	--	--	--	--	--	--	--	--	--	--	--	--	--	--	--	--	--	--	--	--	--	--	--	--	--	--	--	--	--	--	--	--	--	--	--	--	--	--	--	--	--	--	--	--	--	--	--	--	--	--	--	--	--	--	--	--	--	--	--	--	--	--	--	--	--	--	--	--	--	--	--	--	--	--	--	--	--	--	--	--	--	--	--	--	--	--	--	--	--	--	--	--	--	--	--	--	--	--	--	--	--	--	--	--	--	--	--	--	--	--	--	--	--	--	--	--	--	--	--	--	--	--	--	--	--	--	--	--	--	--	--	--	--	--	--	--	--	--	--	--	--	--	--	--	--	--	--	--	--	--	--	--	--	--	--	--	--	--	--	--	--	--	--	--	--	--	--	--	--	--	--	--	--	--	--	--	--	--	--	--	--	--	--	--	--	--	--	--	--	--	--	--	--	--	--	--	--	--	--	--	--	--	--	--	--	--	--	--	--	--	--	--	--	--	--	--	--	--	--	--	--	--	--	--	--	--	--	--	--	--	--	--	--	--	--	--	--	--	--	--	--	--	--	--	--	--	--	--	--	--	--	--	--	--	--	--	--	--	--	--	--	--	--	--	--	--	--	--	--	--	--	--	--	--	--	--	--	--	--	--	--	--	--	--	--	--	--	--	--	--	--	--	--	--	--	--	--	--	--	--	--	--	--	--	--	--	--	--	--	--	--	--	--	--	--	--	--	--	--	--	--	--	--	--	--	--	--	--	--	--	--	--	--	--	--	--	--	--	--	--	--	--	--	--	--	--	--	--	--	--	--	--	--	--	--	--	--	--	--	--	--	--	--	--	--	--	--	--	--	--	--	--	--	--	--	--	--	--	--	--	--	--	--	--	--	--	--	--	--	--	--	--	--	--	--	--	--	--	--	--	--	--	--	--	--	--	--	--	--	--	--	--	--	--	--	--	--	--	--	--	--	--	--	--	--	--	--	--	--	--	--	--	--	--	--	--	--	--	--	--	--	--	--	--	--	--	--	--	--	--	--	--	--	--	--	--	--	--	--	--	--	--	--	--	--	--	--	--	--	--	--	--	--	--	--	--	--	--	--	--	--	--	--	--	--	--	--	--	--	--	--	--	--	--	--	--	--	--	--	--	--	--	--	--	--	--	--	--	--	--	--	--	--	--	--	--	--	--	--	--	--	--	--	--	--	--	--	--	--	--	--	--	--	--	--	--	--	--	--	--	--	--	--	--	--	--	--	--	--	--	--	--	--	--	--	--	--	--	--	--	--	--	--	--	--	--	--	--	--	--	--	--	--	--	--	--	--	--	--	--	--	--	--	--	--	--	--	--	--	--	--	--	--	--	--	--	--	--	--	--	--	--	--	--	--	--	--	--	--	--	--	--	--	--	--	--	--	--	--	--	--	--	--	--	--	--	--	--	--	--	--	--	--	--	--	--	--	--	--	--	--	--	--	--	--	--	--	--	--	--	--	--	--	--	--	--	--	--	--	--	--	--	--	--	--	--	--	--	--	--	--	--	--	--	--	--	--	--	--	--	--	--	--	--	--	--	--	--	--	--	--	--	--	--	--	--	--	--	--	--	--	--	--	--	--	--	--	--	--	--	--	--	--	--	--	--	--	--	--	--	--	--	--	--	--	--	--	--	--	--	--	--	--	--	--	--	--	--	--	--	--	--	--	--	--	--	--	--	--	--	--	--	--	--	--	--	--	--	--	--	--	--	--	--	--	--	--	--	--	--	--	--	--	--	--	--	--	--	--	--	--	--	--	--	--	--	--	--	--	--	--	--	--	--	--	--	--	--	--	--	--	--	--	--	--	--



教育部 教育総室 教育施設課

承認 設計 担当

縮尺

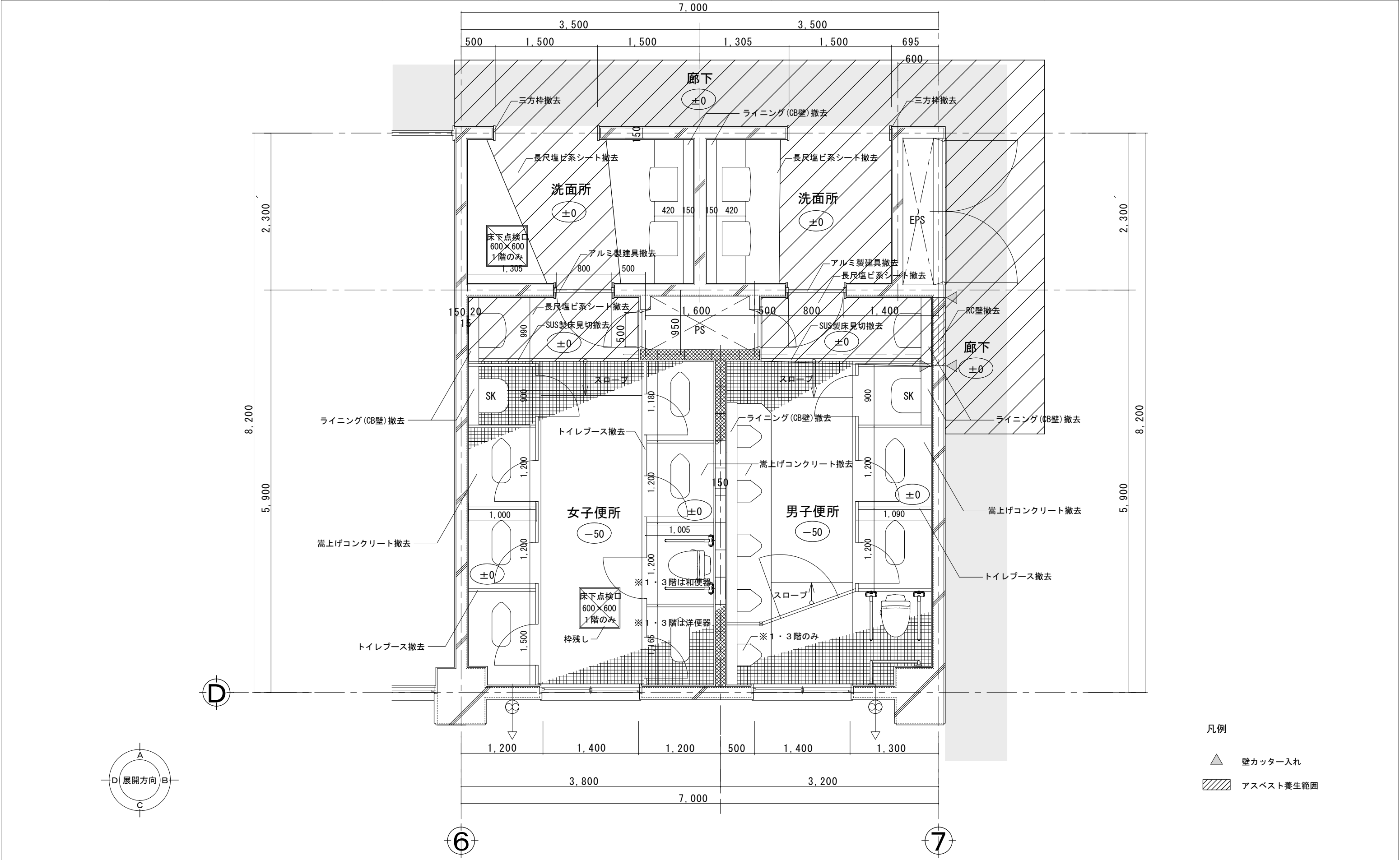
1/300

工事名称 北東中学校校舎トイレリニューアルⅡ期(建築主体)工事

図面名称 3階平面図(仮設間仕切り 盛替え後)

A-06 No.

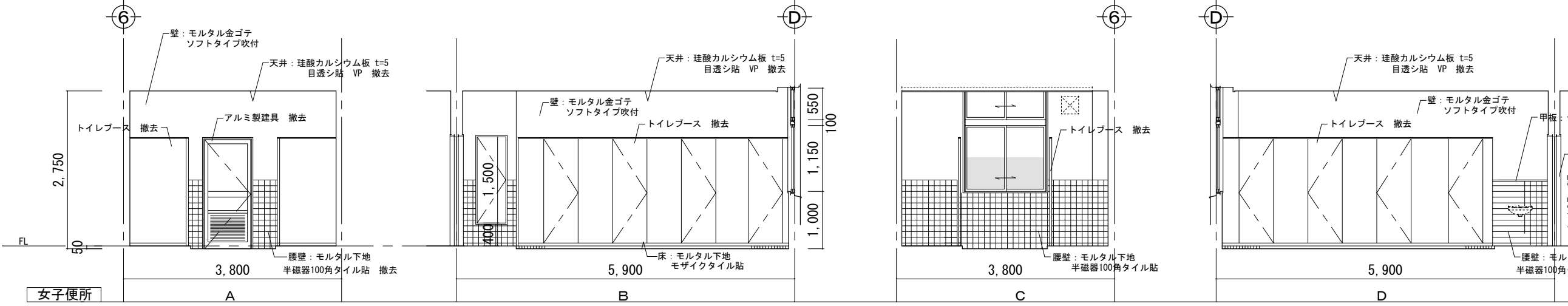
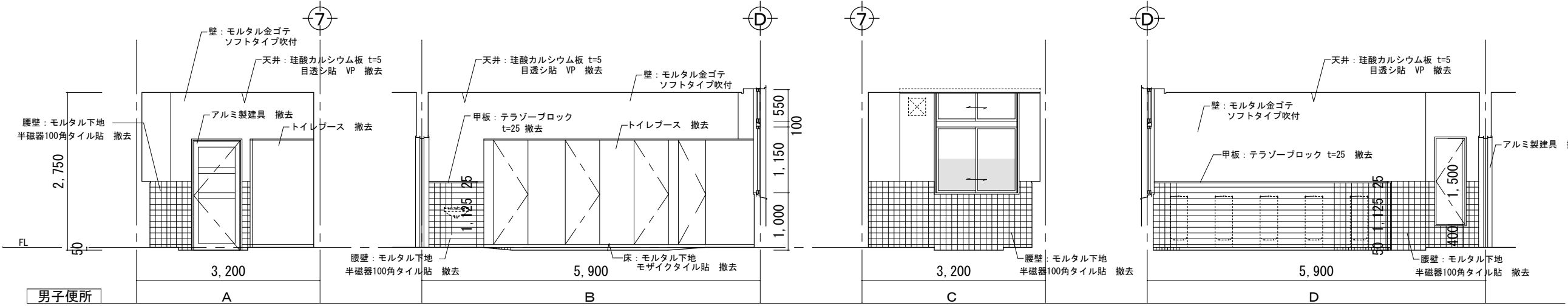
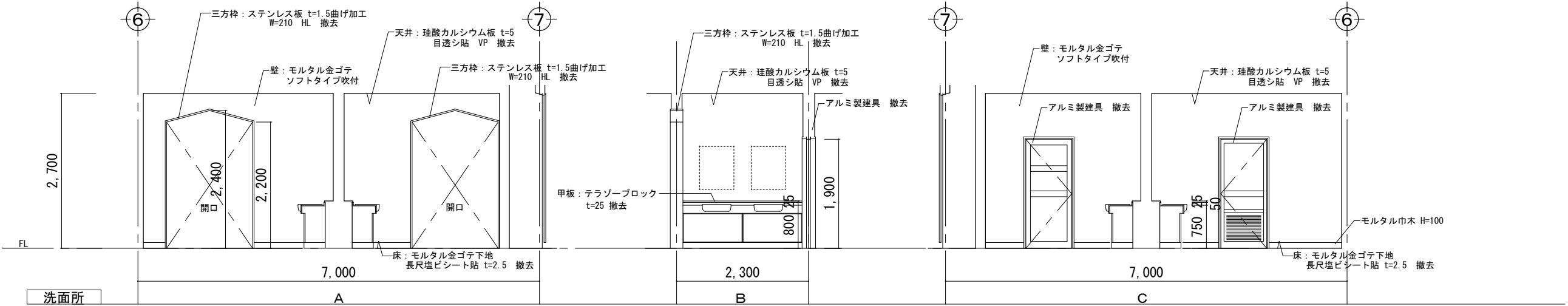
室名	床	巾木	壁	天井	備考
洗面所	モルタル金ゴテ下地 長尺塩ビ系シート t=2.5	モルタル巾木H=100	モルタル金鍍押え ソフトタイプ吹付（下地調整材にアスベスト含有）	LGS下地 ケイカル板 t=5 VP塗装 ※解体時 LV.3 飛散防止	ライニング甲板：テラゾーブロック t=25
女子便所 男子便所	磁器質タイル 50角 一部 モルタル金ゴテ下地 長尺塩ビ系シート t=2.5	半磁器質タイル 100角	モルタル金鍍押え ソフトタイプ吹付（下地調整材にアスベスト含有） 腰：半磁器質タイル 100角	LGS下地 ケイカル板 t=5 VP塗装 ※解体時 LV.3 飛散防止	ライニング甲板：テラゾーブロック t=25



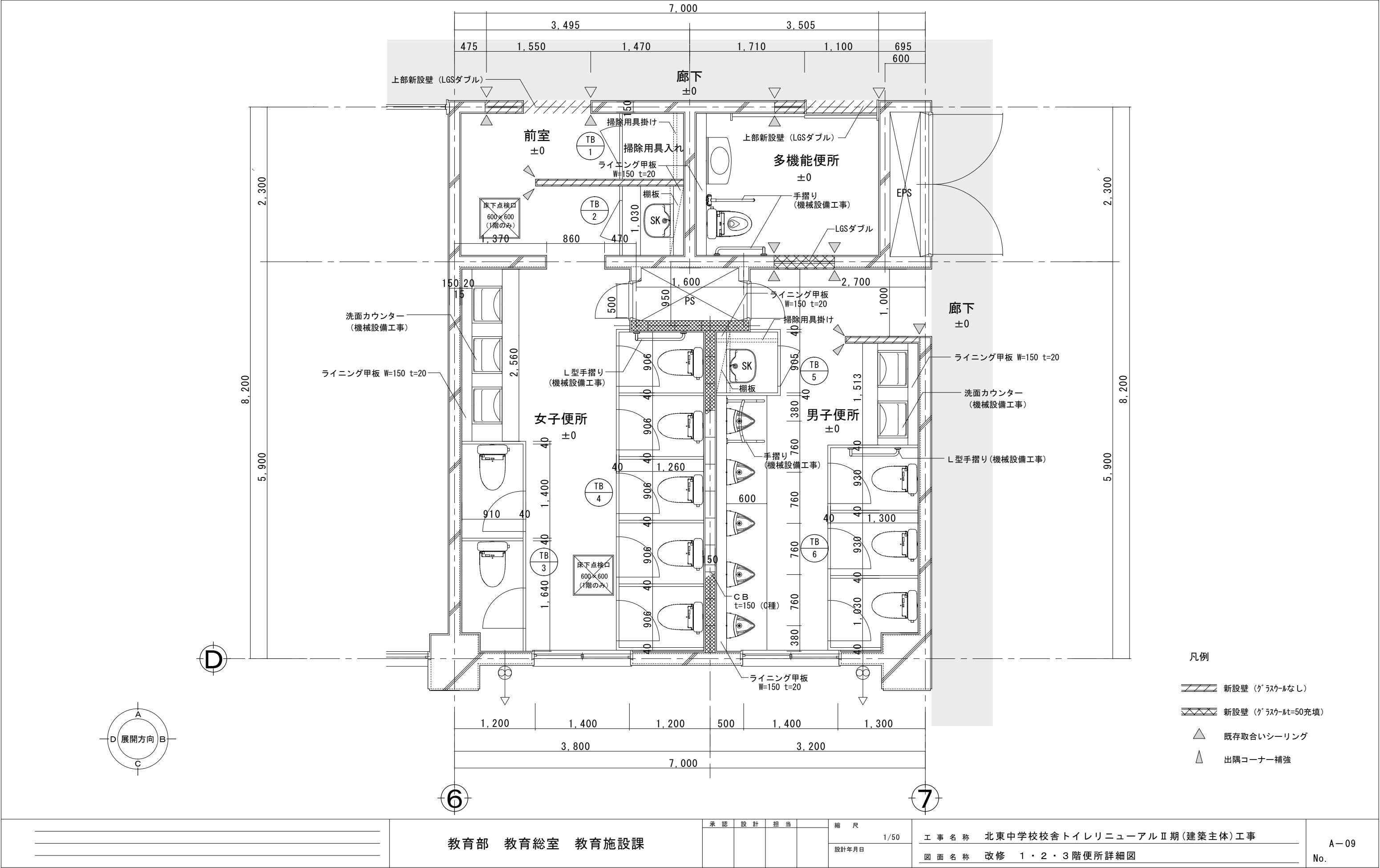
- 凡例
- ▲ 壁カッター入れ
 - ▨ アスベスト養生範囲

	教育部 教育総室 教育施設課	承認	設計	担当		縮 尺	工 事 名 称 北東中学校校舎トイレリニューアルⅡ期(建築主体)工事	A-07
						1/50		
						設計年月日		
						図 面 名 称 既存 1・2・3 階便所詳細図	No.	

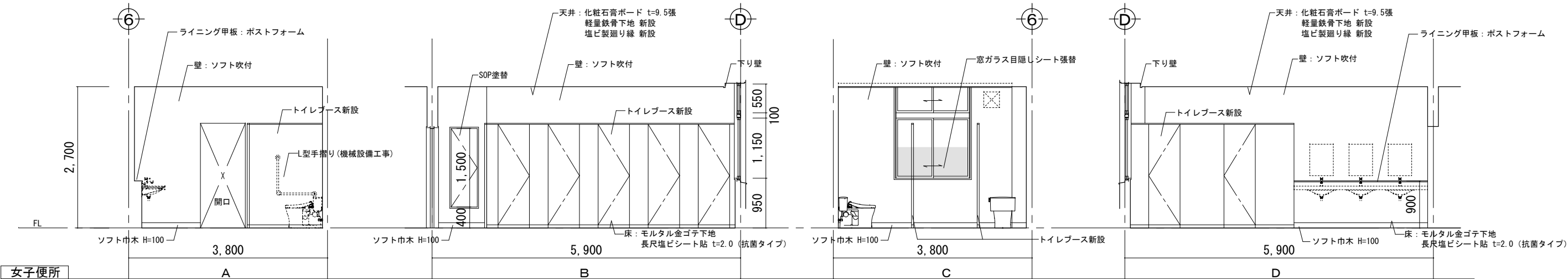
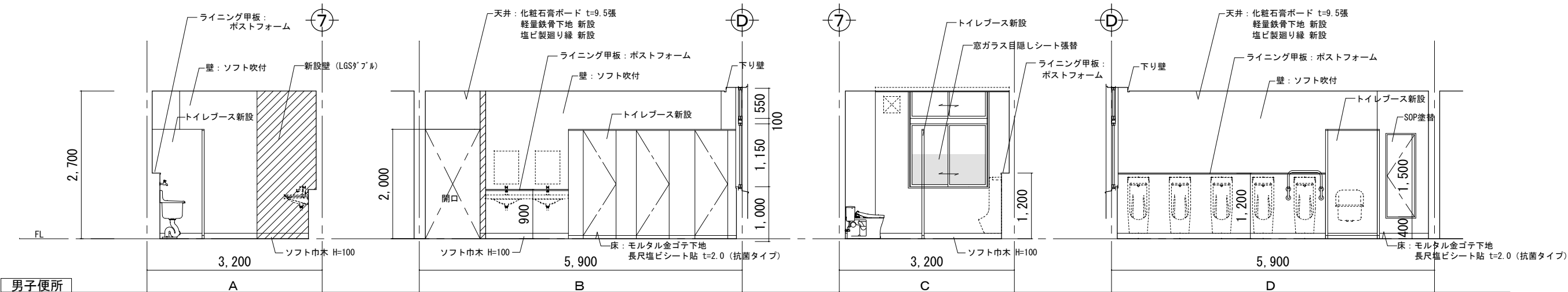
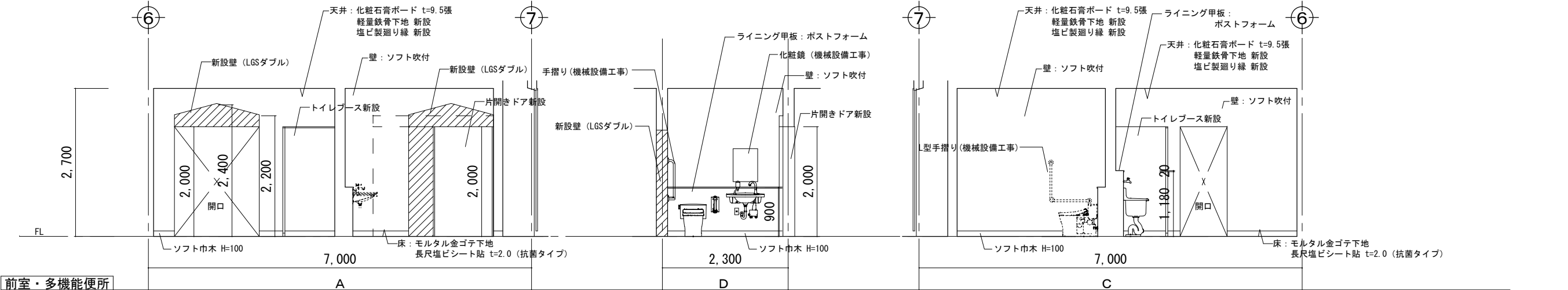
室名	床	巾木	壁	天井	備考
洗面所	モルタル金ゴテ下地 長尺塩ビ系シート t=2.5	モルタル巾木H=100	モルタル金鍍押え ソフトタイプ吹付（下地調整材にアスベスト含有）	LGS下地 ケイカル板 t=5 VP塗装 ※解体時 LV.3 飛散防止	ライニング甲板：テラゾーブロック t=25
女子便所 男子便所	磁器質タイル 50角 一部 モルタル金ゴテ下地 長尺塩ビ系シート t=2.5	半磁器質タイル 100角	モルタル金鍍押え ソフトタイプ吹付（下地調整材にアスベスト含有） 腰：半磁器質タイル 100角	LGS下地 ケイカル板 t=5 VP塗装 ※解体時 LV.3 飛散防止	ライニング甲板：テラゾーブロック t=25

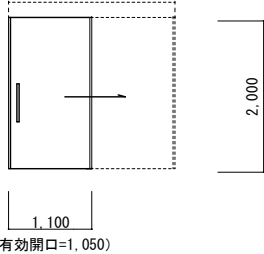
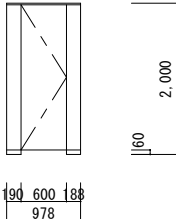
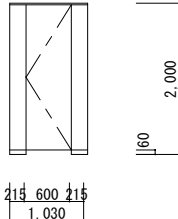
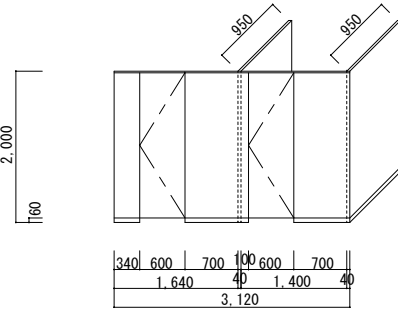
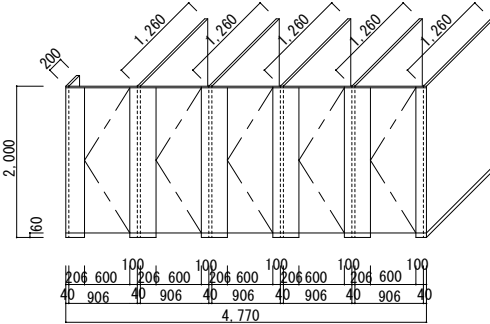
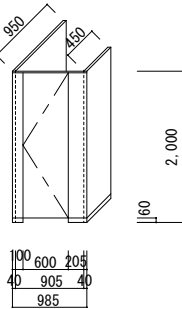
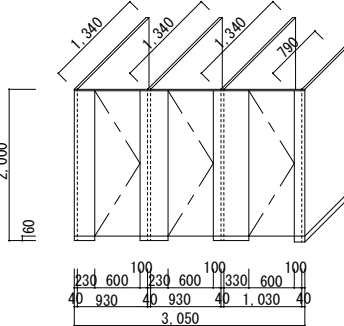


室名	床	巾木	壁	天井	備考
前室 多機能便所	抗菌性複層ビニル床シート t=2.0張 張替え	ソフト巾木H=100	ソフト吹付 新設壁:LGS W=65 構造用合板t=9.0 耐水石膏ボードt=9.5張 ソフト吹付 ライニング壁:LGS W=100 構造用合板t=15.0 化粧ケイカル板t=6.0	LGS下地 新設 化粧石膏ボードt=9.5張 塩ビ製廻り縁 新設	掃除用具入れ内部: 棚板(メラミン化粧板)D=200、掃除用具掛けSUS25φフック5ヶ所 ライニング 甲板 ポーストフォーム 20×150
女子便所 男子便所	床モルタル金ゴテ下地 t=50 抗菌性複層ビニル床シート t=2.0張 ストール下部汚垂タイル W=600 (TOTOハイデック707PU同等品)	ソフト巾木H=100	既存タイル撤去部: モルタル塗り、ソフト吹付 既存ソフト吹付け部: ソフト吹付 新設壁:LGS W=65 構造用合板t=9.0 耐水石膏ボードt=9.5張 ソフト吹付 ライニング壁:LGS W=100 構造用合板t=15.0 化粧ケイカル板t=6.0	LGS下地 新設 化粧石膏ボードt=9.5張 塩ビ製廻り縁 新設	掃除用具入れ内部: 棚板(メラミン化粧板)D=200、掃除用具掛けSUS25φフック5ヶ所 天井点検口 新設、床下点検口 600角 新設 (1階のみ) ライニング 甲板 ポーストフォーム 20×150 窓ガラス目隠しシート張替



室名	床	巾木	壁	天井	備考
前室 多機能便所	抗菌性複層ビニル床シート t=2.0張 張替え	ソフト巾木H=100	ソフト吹付 新設壁:LGS W=65 構造用合板t=9.0 耐水石膏ボードt=9.5張 ソフト吹付 ライニング壁:LGS W=100 構造用合板t=15.0 化粧ケイカル板t=6.0	LGS下地 新設 化粧石膏ボードt=9.5張 塩ビ製廻り縁 新設	掃除用具入れ内部: 棚板(マシ化粧板)D=200、掃除用具掛けSUS25φフック5ヶ所 ライニング 甲板 ポストフォーム 20×150
女子便所 男子便所	床モルタル金ゴテ下地 t=50 抗菌性複層ビニル床シート t=2.0張 スツール下部汚垂タイル W=600 (TOTOハイデック707PU同等品)	ソフト巾木H=100	既存タイル撤去部: モルタル塗り、ソフト吹付 既存ソフト吹付け部: ソフト吹付 新設壁:LGS W=65 構造用合板t=9.0 耐水石膏ボードt=9.5張 ソフト吹付 ライニング壁:LGS W=100 構造用合板t=15.0 化粧ケイカル板t=6.0	LGS下地 新設 化粧石膏ボードt=9.5張 塩ビ製廻り縁 新設	掃除用具入れ内部: 棚板(マシ化粧板)D=200、掃除用具掛けSUS25φフック5ヶ所 天井点検口 新設、床下点検口 600角 新設 (1階のみ) ライニング 甲板 ポストフォーム 20×150 窓ガラス目隠しシート張替



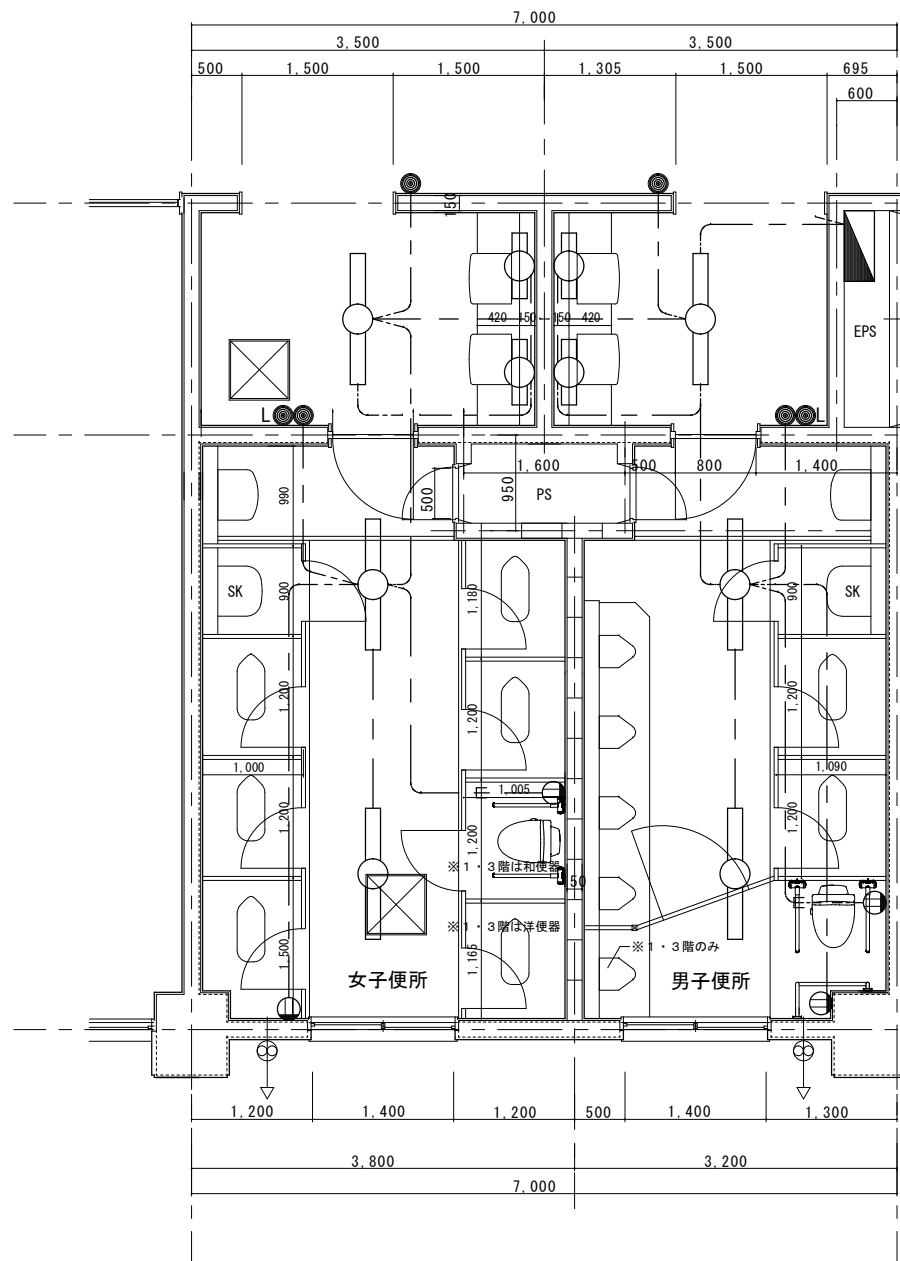
記号・場所	LSD 11・2・3階 多機能便所											
姿 図												
形式・見込	片引きドア	40										
仕上・数量	軽量スチール製 化粧鋼板	3										
硝 子												
金 物	押棒（抗菌） ロッド錠 自動閉鎖装置 制御装置 エンドストッパー 他附属金物一式											
改 修 内 容	新設											
記号・場所	TB 11・2・3階 前室		TB 21・2・3階 前室		TB 31・2・3階 女子便所		TB 41・2・3階 女子便所		TB 51・2・3階 男子便所			
姿 図												
形式・見込	トイレブース	40	トイレブース	40	トイレブース	40	トイレブース	40	トイレブース			
仕上・数量	メラミン化粧合板 ペーパーハニカムコア	3	メラミン化粧合板 ペーパーハニカムコア	3	メラミン化粧合板 ペーパーハニカムコア	3	メラミン化粧合板 ペーパーハニカムコア	3	メラミン化粧合板 ペーパーハニカムコア			
硝 子												
金 物	中心吊り（ｸﾞﾚﾄﾞﾃｲﾋﾝｸﾞ） ｱｽﾄﾗｰｽﾞ ｽﾃﾝﾍﾞﾙ 戸当り 表示付ﾗｯﾁ錠 他付属金物一式		中心吊り（ｸﾞﾚﾄﾞﾃｲﾋﾝｸﾞ） ｱｽﾄﾗｰｽﾞ ｽﾃﾝﾍﾞﾙ 戸当り 表示付ﾗｯﾁ錠 他付属金物一式		中心吊り（ｸﾞﾚﾄﾞﾃｲﾋﾝｸﾞ） ｱｽﾄﾗｰｽﾞ ｽﾃﾝﾍﾞﾙ 戸当り 表示付ﾗｯﾁ錠 他付属金物一式		中心吊り（ｸﾞﾚﾄﾞﾃｲﾋﾝｸﾞ） ｱｽﾄﾗｰｽﾞ ｽﾃﾝﾍﾞﾙ 戸当り 表示付ﾗｯﾁ錠 他付属金物一式		中心吊り（ｸﾞﾚﾄﾞﾃｲﾋﾝｸﾞ） ｱｽﾄﾗｰｽﾞ ｽﾃﾝﾍﾞﾙ 戸当り 表示付ﾗｯﾁ錠 他付属金物一式			
改 修 内 容	新設		新設		新設		新設		新設			
記号・場所	TB 61・2・3階 男子便所											
姿 図												
形式・見込	トイレブース	40										
仕上・数量	メラミン化粧合板 ペーパーハニカムコア	3										
硝 子												
金 物	中心吊り（ｸﾞﾚﾄﾞﾃｲﾋﾝｸﾞ） ｱｽﾄﾗｰｽﾞ ｽﾃﾝﾍﾞﾙ 戸当り 表示付ﾗｯﾁ錠 他付属金物一式											
改 修 内 容	新設											
機械設備工事（別途発注）にて施工する、ペーパーホルダー・手摺等の位置を確認し、心材補強を行うこと。			教育部 教育総室 教育施設課			承 認 設 計 担 当		縮 尺 1/100		工 事 名 称 北東中学校校舎トイレリニューアルⅡ期（建築主体）工事		A－11 No.
								設計年月日		図 面 名 称 建具表		

- 既設スイッチ1P15A×1撤去 かへ-取付
- L●● 既設スイッチ1P15A×1+4WPL撤去 かへ-取付
- 既設FL20×1ﾌﾞﾗｯｸﾀﾞｲﾔｲ撤去
- 既設FL40×1直付撤去
- Ⓛ 既設ｺﾝｾﾝﾄ撤去・ﾓｰﾙ、ﾌﾞｯｸｽ撤去
- ※ 既設IⅤ配線・Fケーブル 撤去

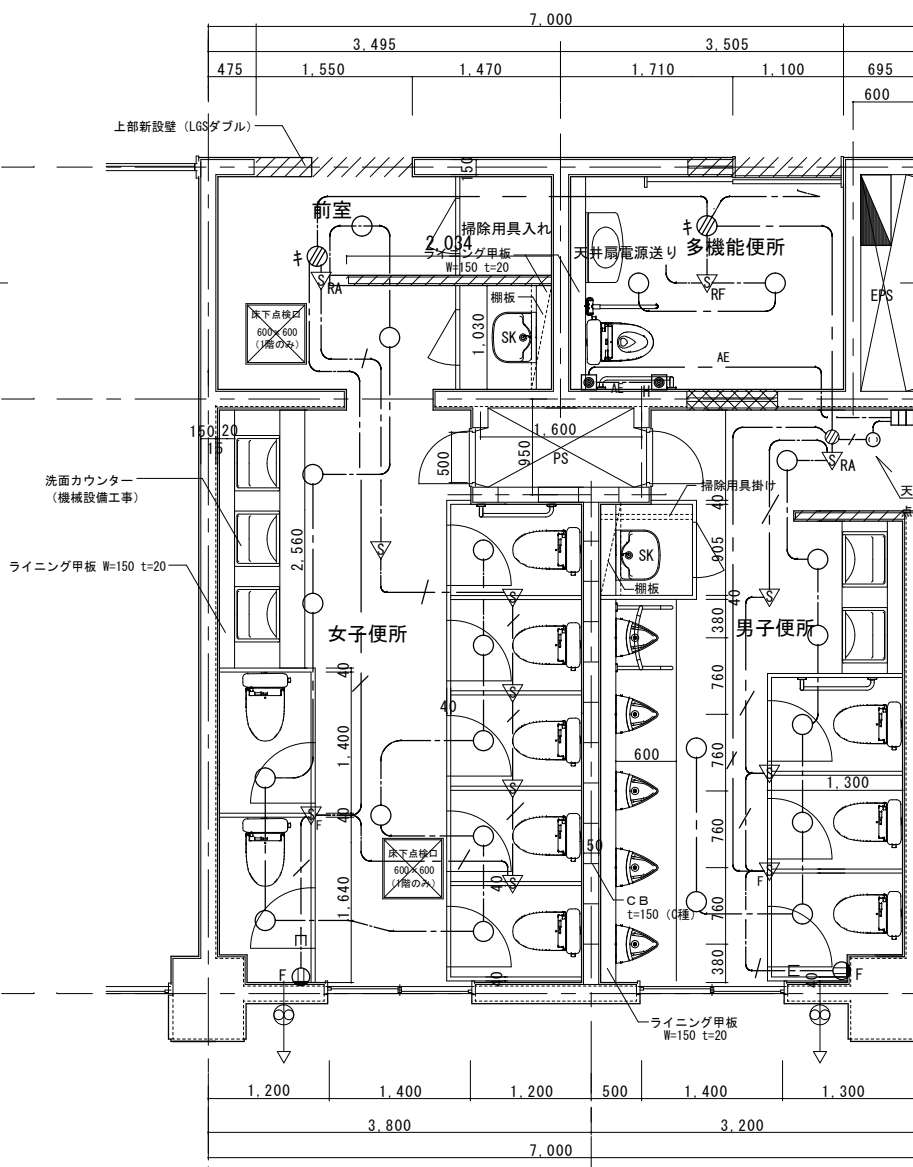
- ダウンライト 「公共施設型番 LRS1-05」
- ▽RA 熱線センサ付自動スイッチ 親器 「参考型番 WTK24818」
- ▽F 熱線センサ付自動スイッチ 子器・換気扇連動遅消 「参考型番 WTK29318」
- ▽ 熱線センサ付自動スイッチ 子器 「参考型番 WTK2910K」
- ▽RF 熱線センサ付自動スイッチ 親器・換気扇連動遅消 「参考型番 WTK2604」
- 呼出表示器 1窓 復旧ボタン付スイッチﾌﾞｯｸｽ3個用「参考型番 CN-1A34/A、PS-1225A」
- Ⓛ 呼出押しボタン 引きひも付 埋込
- ⓁH 呼出押しボタン 引きひも付 スｲｯﾁﾌﾞｯｸｽ
- ※ 既設分電盤照明回ｺﾝｾﾝﾄ路改修
- 洗面・トイレ照明回路 MCB1P15A→ELB2P15A取替 協約形 1回路
- 3ﾋﾞﾙ回路1.2.3 MCB1P15A→ELB2P15A取替 協約形 3回路

- Ⓛ ﾌｧｲﾄﾚｯﾄﾌﾞｯｸｽ
- ﾌｧｲﾄﾚｯﾄﾌﾞｯｸｽ
- Ⓛ 2P15A×2 EET・ｽｲｯﾁﾌﾞｯｸｽ
- ⓁF 2P15A×1 抜止・ｽｲｯﾁﾌﾞｯｸｽ

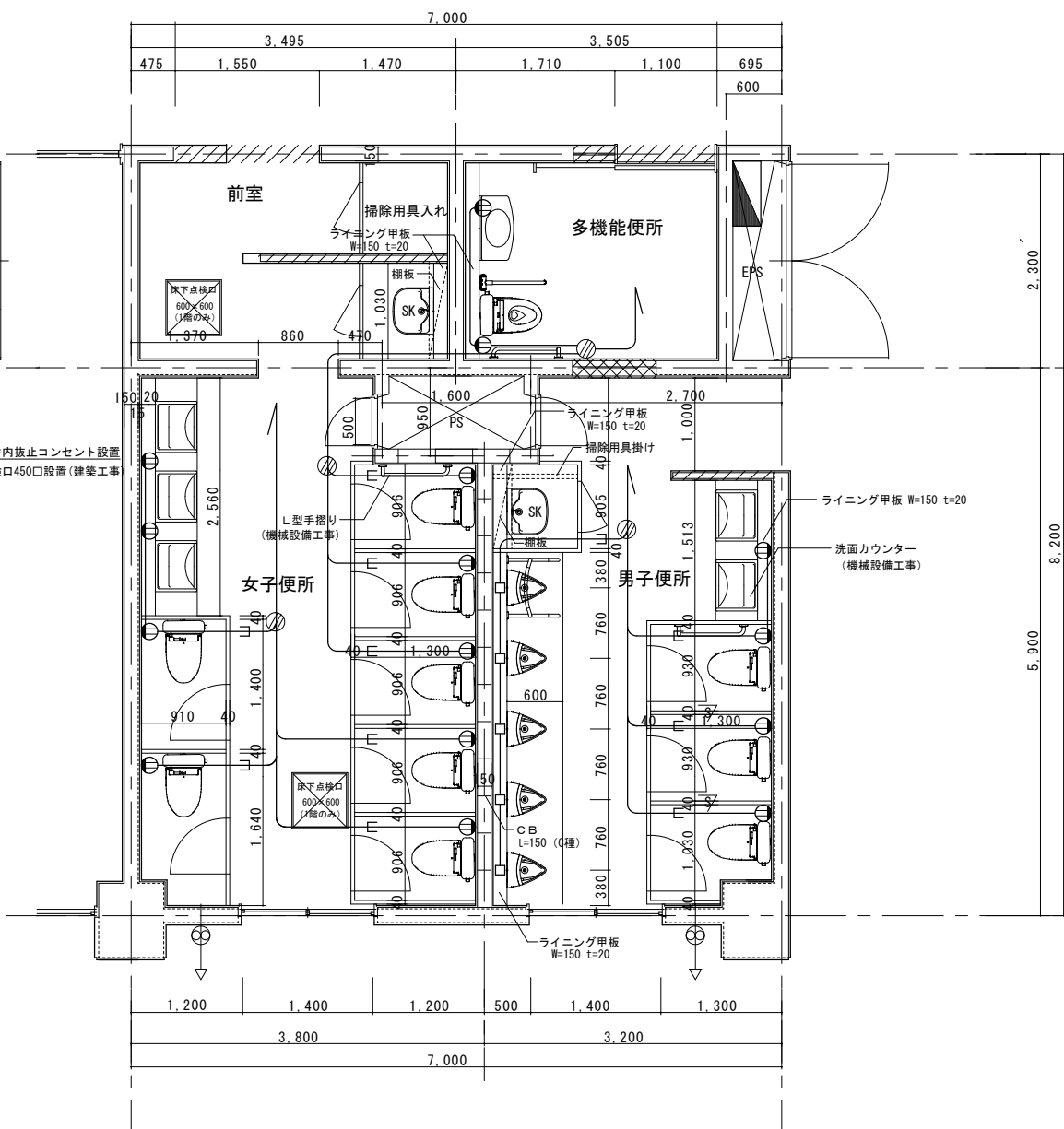
- 照明配線 EEF1.6-3C 天内ｺﾛｶﾞｼ・露出ﾓｰﾙ保護
- 分電盤～多機能便所～前室既設ﾌﾞｯｸｽまでEEF2.0-3C
- /- センサ配線 EEF1.6-2C 天内ｺﾛｶﾞｼ
- AE- 呼出表示装置配線 EM-AE0.9-2C 天内ｺﾛｶﾞｼ・露出ﾓｰﾙ保護
- ｺﾝｾﾝﾄ配線 EEF2.0-3C 天内ｺﾛｶﾞｼ・露出ﾓｰﾙ保護



既設電気設備平面図(1.2.3階共通) S=1/75



改修照明平面図(1.2.3階共通) S=1/75



改修ｺﾝｾﾝﾄ平面図(1.2.3階共通) S=1/75