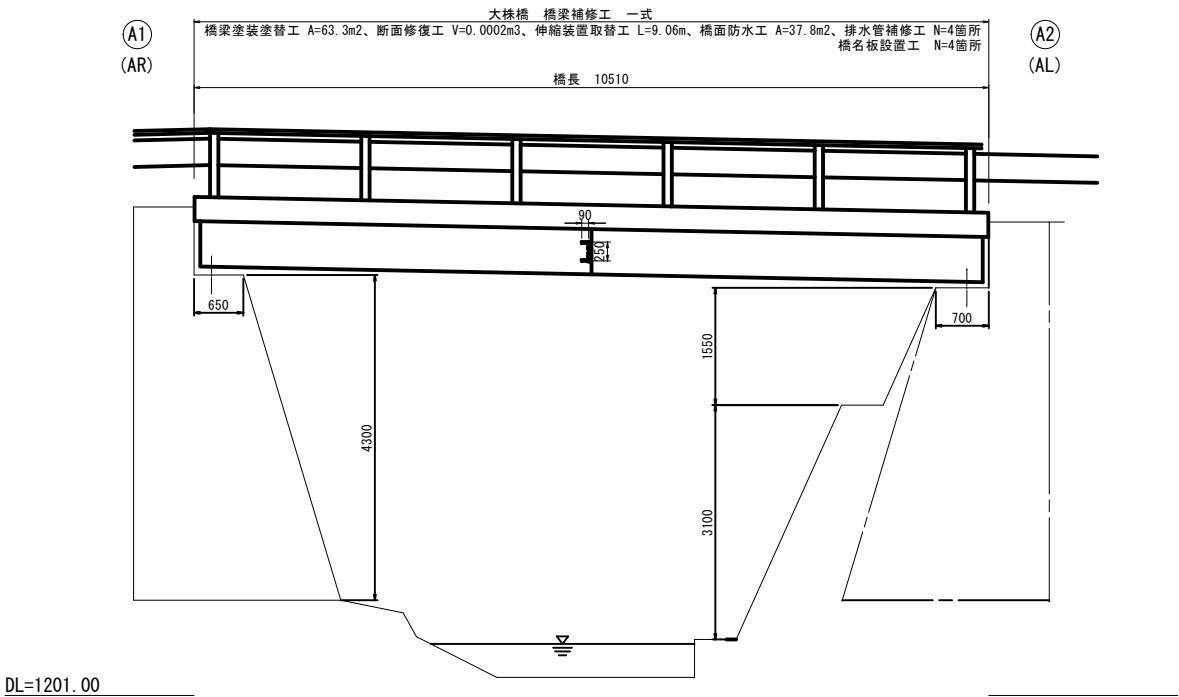
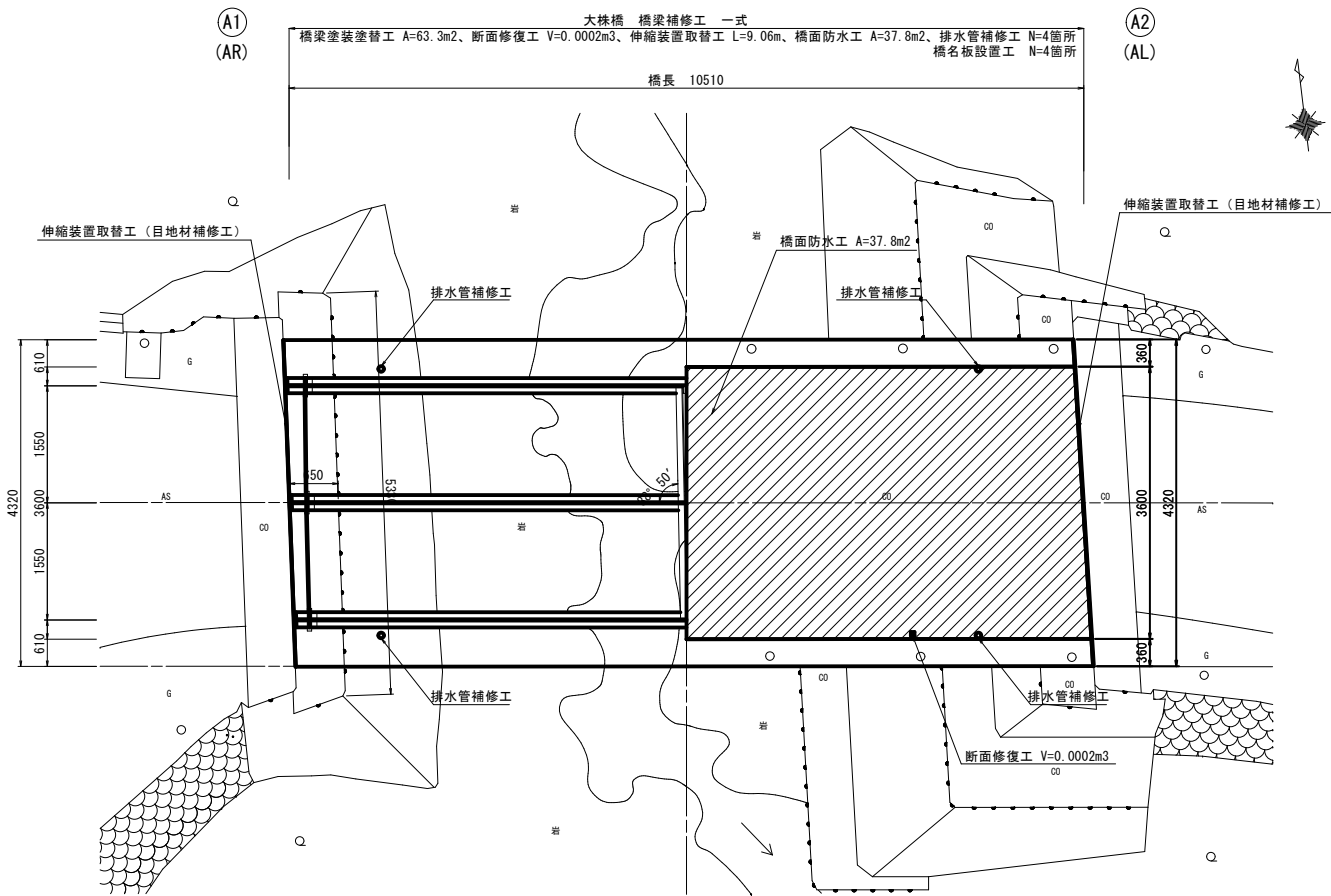


大株橋 補修全体一般図 S=1:50 (S=1:100)

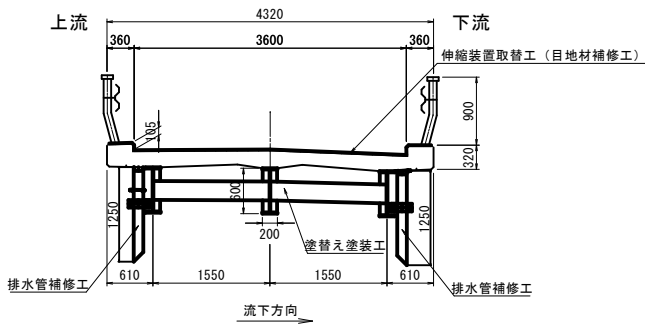
側面図



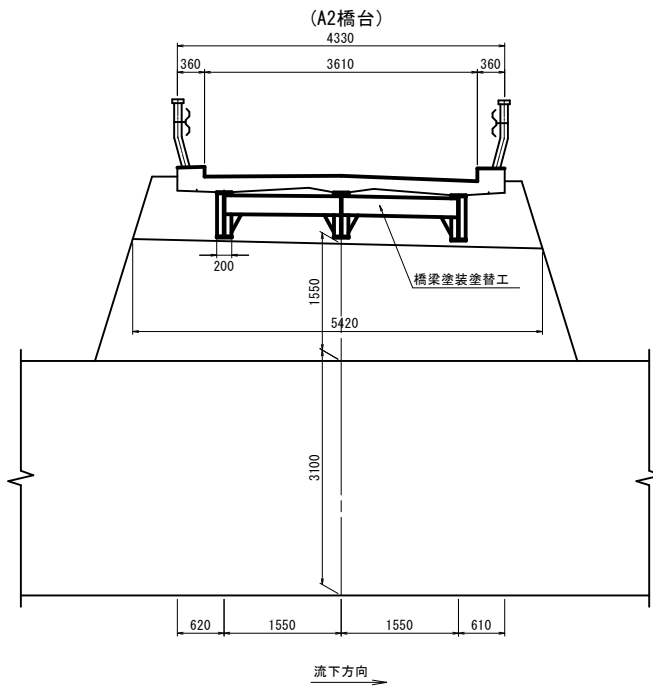
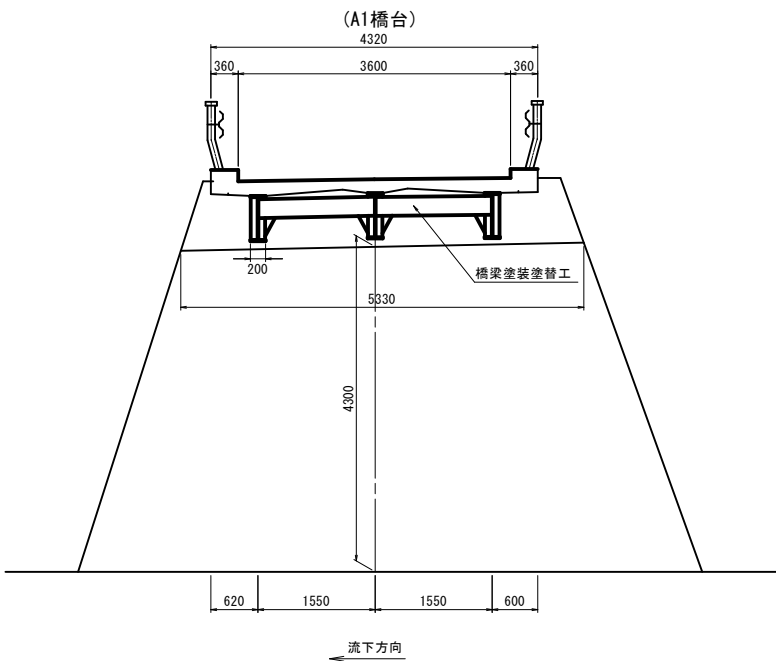
平面図



上部工断面図



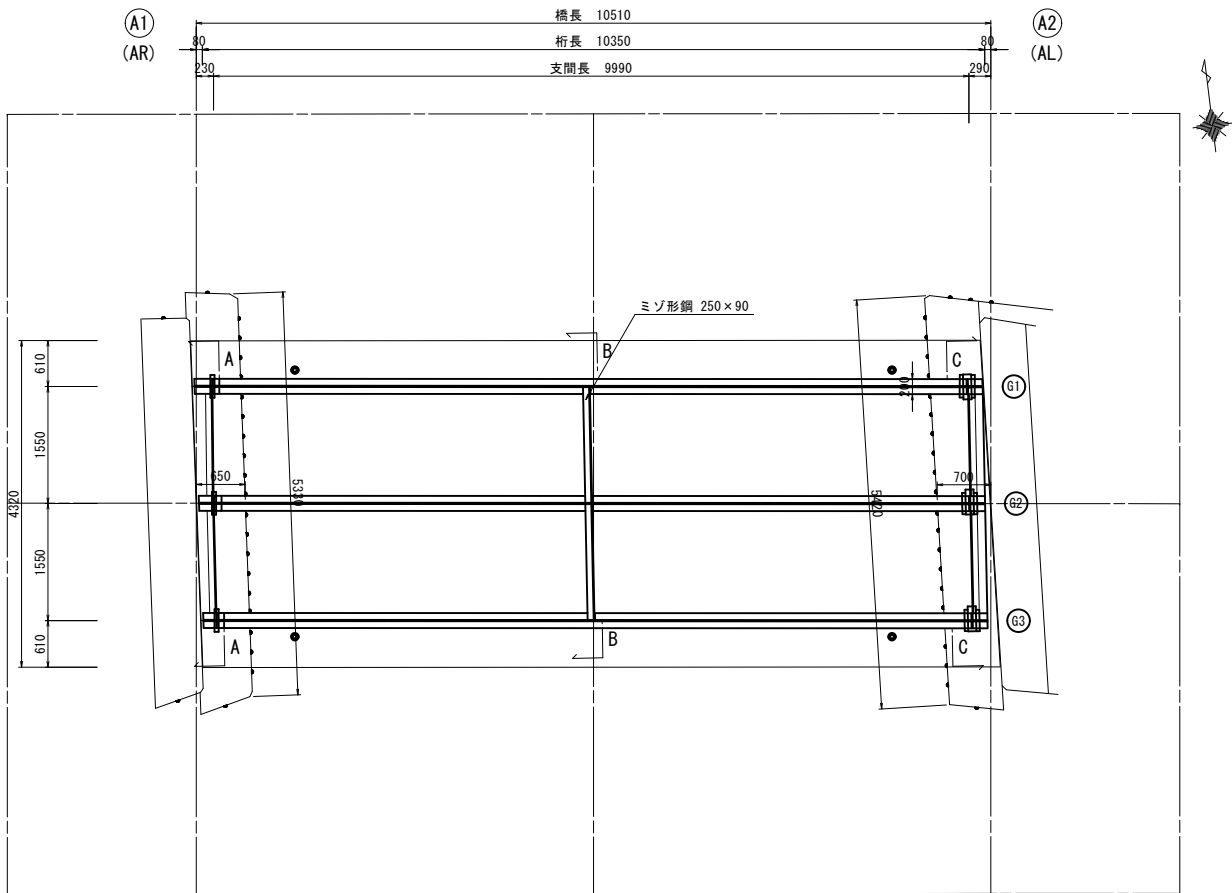
下部工断面図



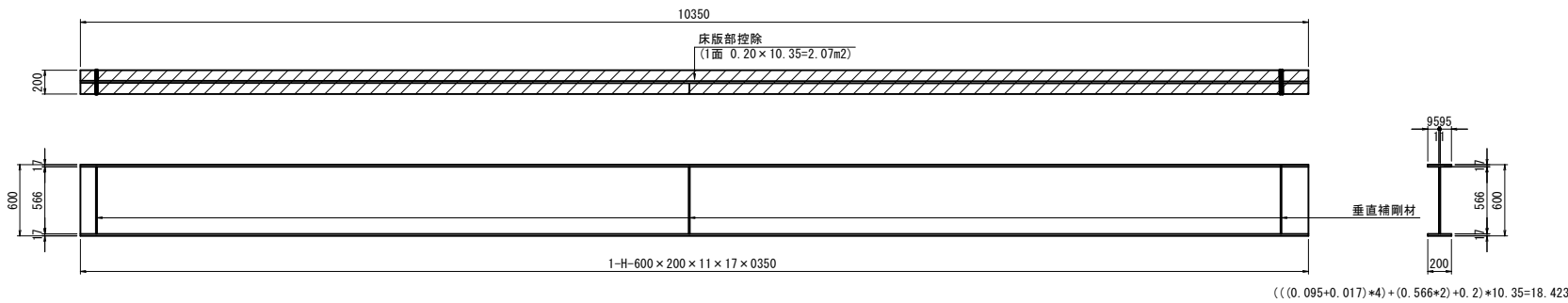
工事名	林道御岳線改良工事 (大株橋)		
路線名	市営林道御岳線		
工事箇所	甲府市 御岳町 地内		
図名	大株橋 橋梁補修全体一般図		
縮尺	図示	枚数	1/8
甲府市産業部農林振興室林政課			

大株橋 橋梁塗装塗替工図

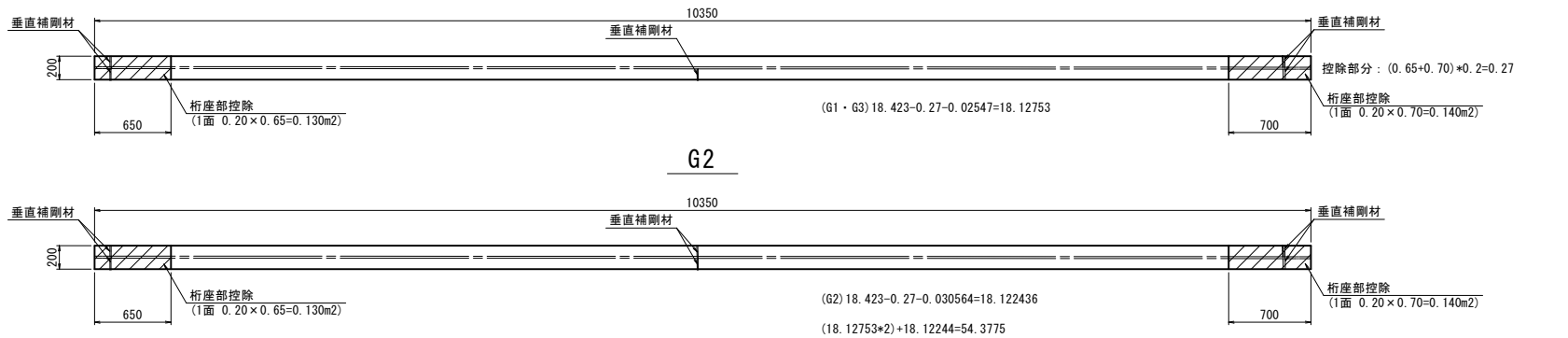
桁下平面图 S=1:50 (1:100)



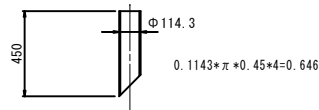
主 桁 S=1:30 (1:60)



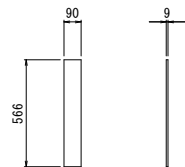
G1 - G3



排水管 $S=1:20(1:40)$
($n=4$ 箇所)



垂直補剛材 $S=1:20(1:40)$

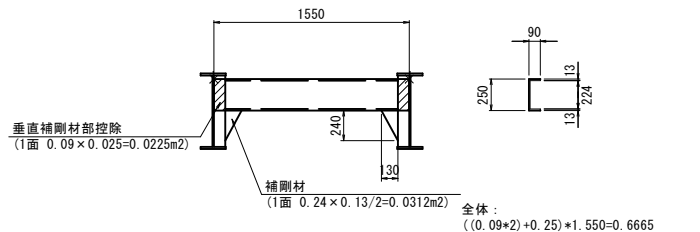


端橫桁・中間橫桁控除分
 $0.09 \times 0.25 \times 12 = 0.27$

全体：
 $(0.09 \times 0.566 \times 2) + (0.09 \times 0.009 \times 2) + (0.566 \times 0.009) = 0.108594$
 $G1 : G3 : 5$
 $G2 : 6$
 $0.108594 \times 16 = 1.737504$

全体-控除
 $1.737504 - (0.09 \times 0.25 \times 12) = 1.467504$

端横桁 S=1:30(1:60)

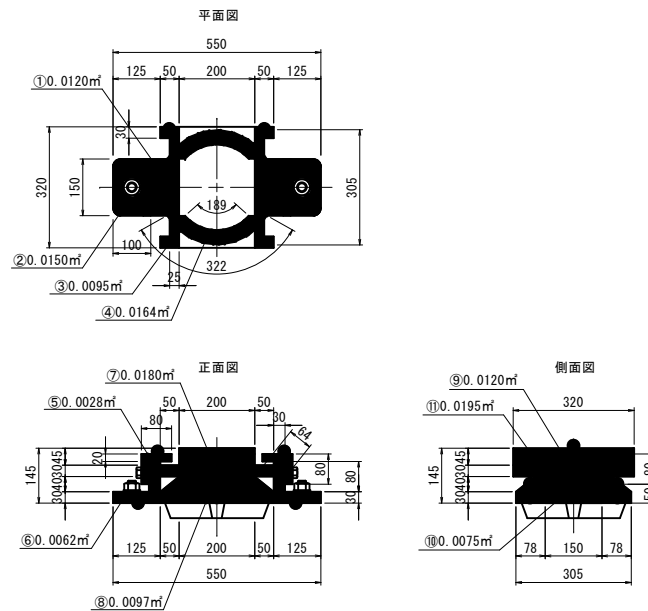


三角プレート : $0.24 \times 0.13 / 2 \times 2 = 0.0624$
 $0.0624 \times 4 = 0.2496$

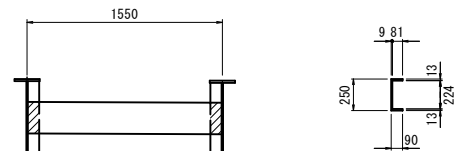
垂直補剛材部控除：0.09*0.25*2=0.045

全体-控除 (A1・A2各2)
 $(0.6665 - 0.045) * 4 = 2.486$

支承詳細図 S=1:20(1:40)



中間横桁 S=1:30 (1:60)



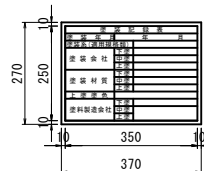
全体：
 $((0.09+0.013+0.081)*2)+0.25+0.224)*1.55=1.305$

垂直補剛材部控除：0.09*0.25*2=0.045

全体-控除
 $(1.3051 - 0.045) * 2 = 2.5202$

塗装記録表詳細図

S=1:10 (1:20



塗装記録表の記載内容については、「山梨県 土木工事共通書」を参考としているため、追加で記載が必要な項目については、監督員と協議の上、追記すること。

部 位	数 量
主 桁	54.4
垂直補剛材	1.5
端横桁	2.5
補剛材	0.2
中間横桁	2.5
支 承	1.6
排水管	0.6
合 計	63.3

			(1支承あたり/㎡)
番号	箇所	数量	摘 要 (1箇所あたり)
①	2	0.0240	
②	2	0.0300	
③	2	0.0190	
④	2	0.0327	
⑤	4	0.0112	
⑥	4	0.0246	
⑦	2	0.0360	
⑧	2	0.0193	
⑨	2	0.0240	
⑩	2	0.0150	
⑪	2	0.0390	
合計		0.2748	

Rc- I 塗装系 (スプレー※1)

塗装工程	塗料名	使用量 (g/m ²)	塗料間隔
素地調整	1種※3		4時間以内
防食下地	有機ジンクリッチペイント	600	1日～10日※
下 塗	弱溶剤形変性エポキシ樹脂塗料下塗	240	1日～10日
下 塗	弱溶剤形変性エポキシ樹脂塗料下塗	240	1日～10日
中 塗	弱溶剤形ふっ素樹脂塗料用中塗	170	1日～10日
上 塗	弱溶剤形ふっ素樹脂塗料上塗	140	1日～10日

※1：原則はスプレー塗装とするが、発注者との協議の上で、はけ、ローラーに変更もできる。
 ※2：現場の施工条件に応じて塗装間隔を別途取り決める場合もある。

※2：現場の施工条件に応じ、塗表間隔を別途取り決める。

※3: プラスト処理による除せい度はISO Sa 2 1/2とする。

工事名	林道御岳線改良工事（大株橋）		
路線名	市営林道御岳線		
工事箇所	甲府市 御岳町 地内		
図 名	大株橋 橋梁塗装塗替工図		
縮 尺	図 示	枚 数	2 8
甲府市産業部農林振興室林政課			

大株橋 断面修復工図

平面图 S=1/30 (1/60)

(桁下面)

A1

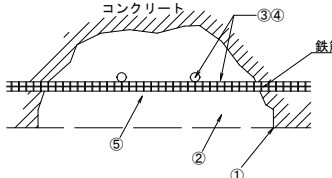
(AR)

橋長 10510

A2

(AL)

断面修復工詳細区



施工フロー(防錆処理を含む)


行 種	仕 様	標準使用量（塗布回数等）
①カッター工	コンクリートカッター	カッター目地 t=10mm程度
②はつり工	コンクリートはつり	80mm想定
③錆除去工	電動ワイヤーブラシ	
④防錆処理工		
⑤断面修復工	ポリマーセメントモルタル	

- ・剥離及び浮上コンクリートは完全に取り除くこと

断面修復工(防錆処理あり)

損傷箇所	番号	W(m)	H(m)	t(m)
床板	1	0.05	0.05	0.08

凡 例

変状の種類	番号	適用工種	備 考
剝離・鉄筋露出	1	断面修復工(防錆処理有) 	

注記)
・本橋梁の図面は、簡易な現地計測に基づき作成したものである。
・竣工に際しては、現地測量により、計上寸法を確認後、必要に応じて変更等の見直しを行い、監督員と協議すること。

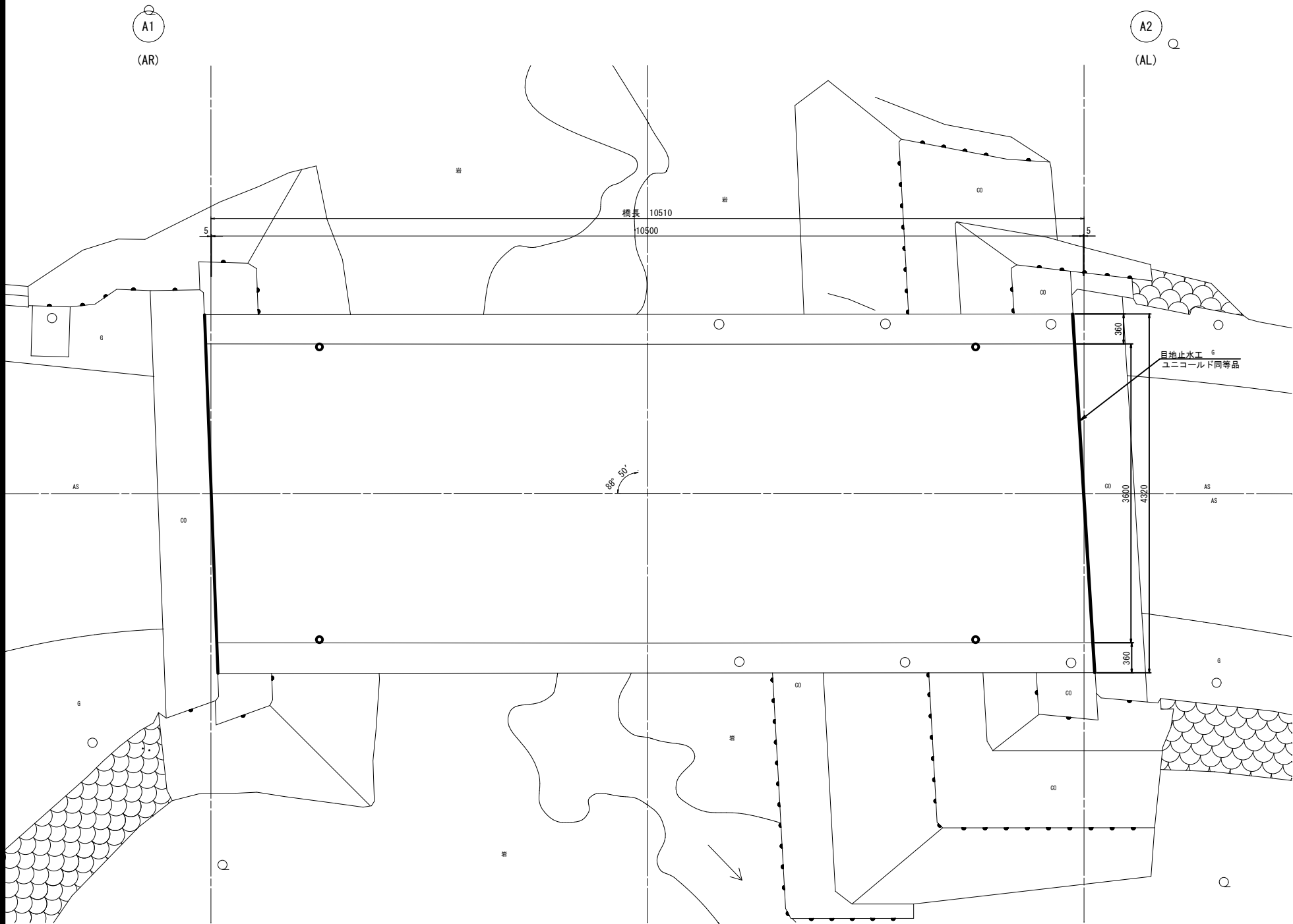
断面修復工図 数量表

名 称	規 格	単位	数 量	摘 要
左官工法	防錆処理有	m3	0.00020	
断面修復材	ネ ⁺ リマーセメントモルタル	m3	0.00024	
殻処分		m3	0.00020	

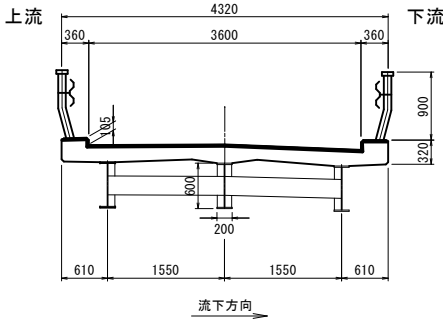
工事名	林道御岳線改良工事（大株橋）		
路線名	市営林道御岳線		
工事箇所	甲府市 御岳町 地内		
図名	大株橋 断面修復工図		
縮尺	図示	枚数	3 / 8
甲府市産業部農林振興室林政課			

大株橋 伸縮装置取替工図

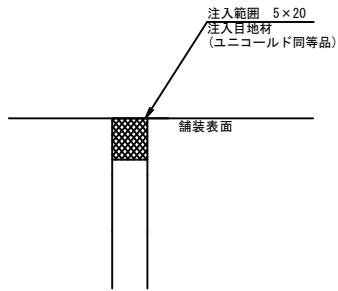
平面図 S=1:30 (1:60)



上部工断面図 S=1:50 (1:100)



目地止水工詳細図 S=1:2 (1:4)



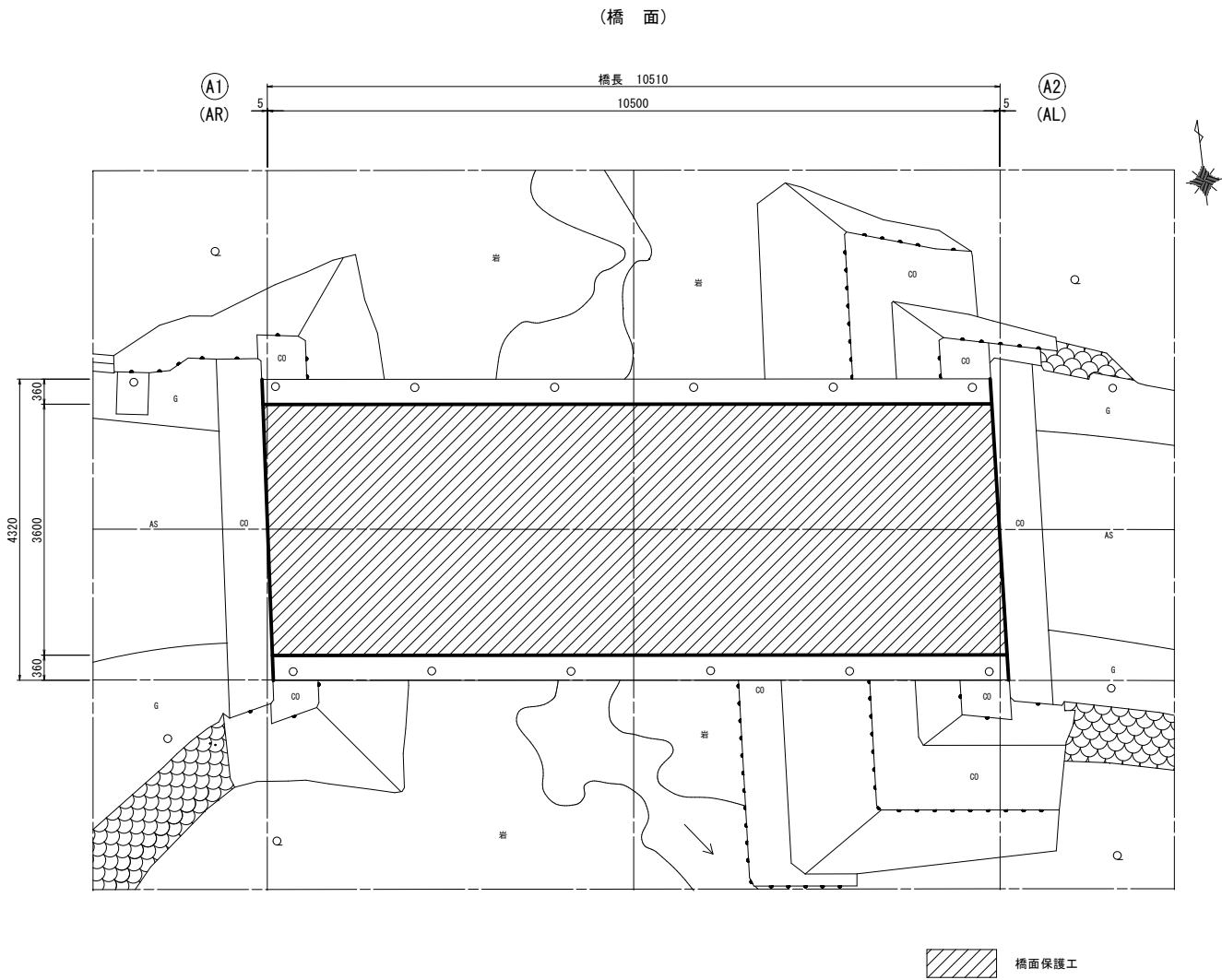
目地止水工 数量表					一式当り
項 目	規 格	単 位	数 量	摘 要	
注入目地材	ユニコールド同等品	m	9.06		

使用材料 比重1.00g/? ロス率30%

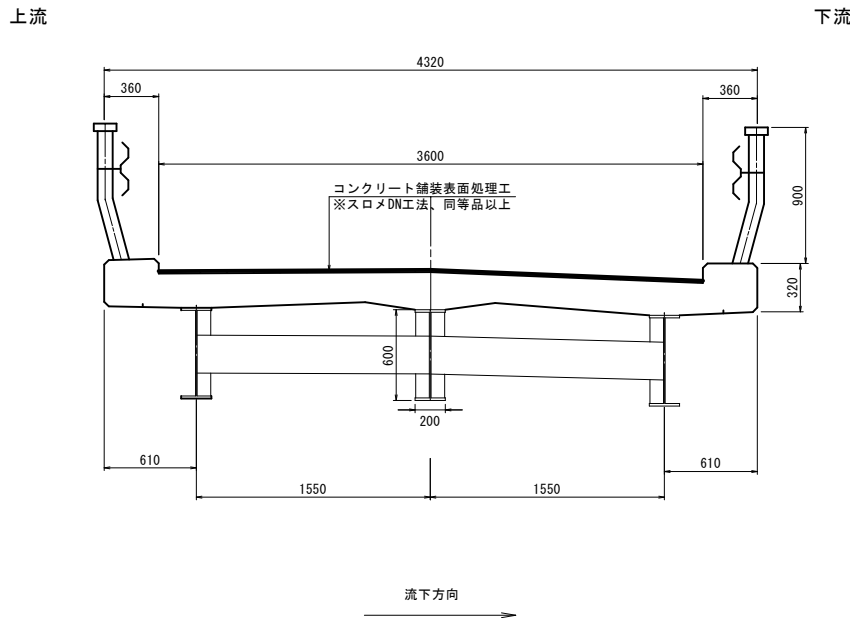
工事名	林道御岳線改良工事（大株橋）		
路線名	市営林道御岳線		
工事箇所	甲府市 御岳町 地内		
図 名	大株橋伸縮装置取替工図		
縮 尺	図 示	枚 数	4 / 8
甲府市産業部農林振興室林政課			

大株橋 橋面防水工図

平面図 S=1:50 (1:100)

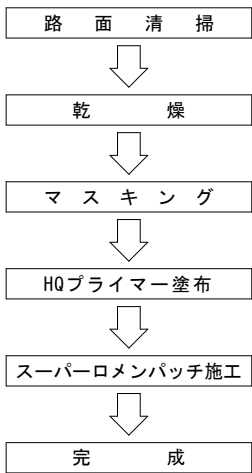


上部工断面図 S=1:25 (1:50)

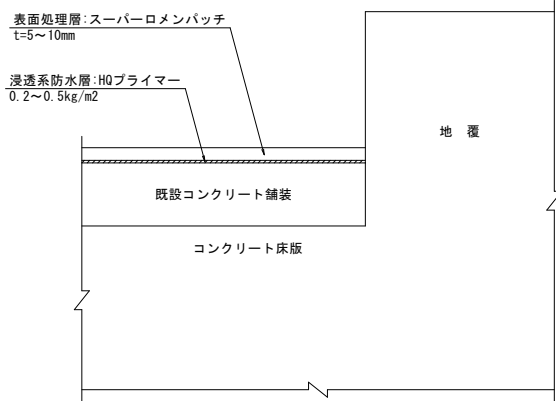


スロメDN工法詳細図 S=1:3 (1:6)

施工フロー



舗装構成図



橋面保護工 数量表

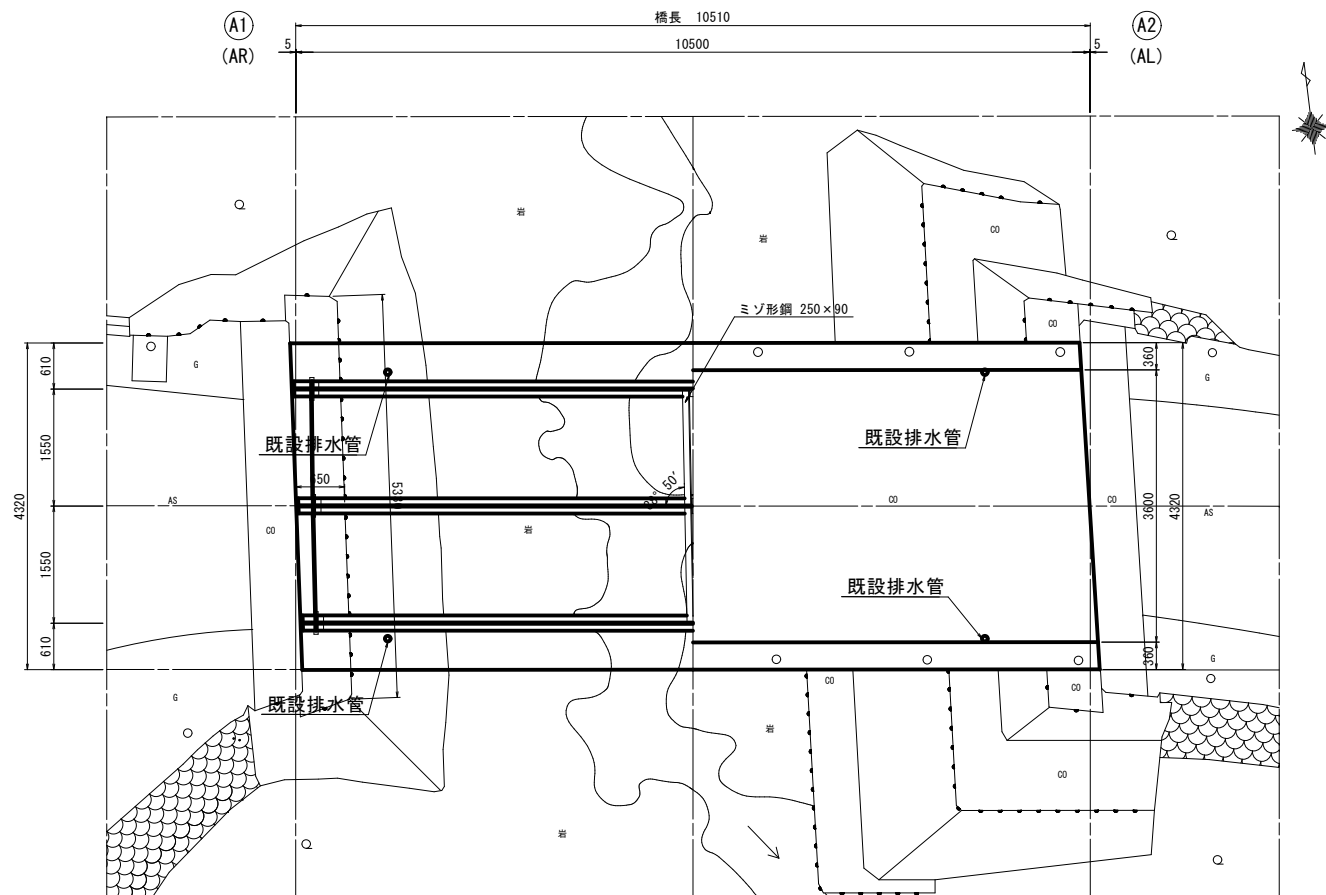
名 称	規 格	算 式	単位	数 量	摘 要
橋面保護工	スーパーロメンパッチ同等品以上	3.60 × 10.51	m ²	37.8	

- 1) 施工時は、現地寸法を確認すること。
2) 補修範囲は、「既往点検データ」、「現地調査」等に基づき決定している。
寸法の変更がある場合は、監督員と協議を行うこと。

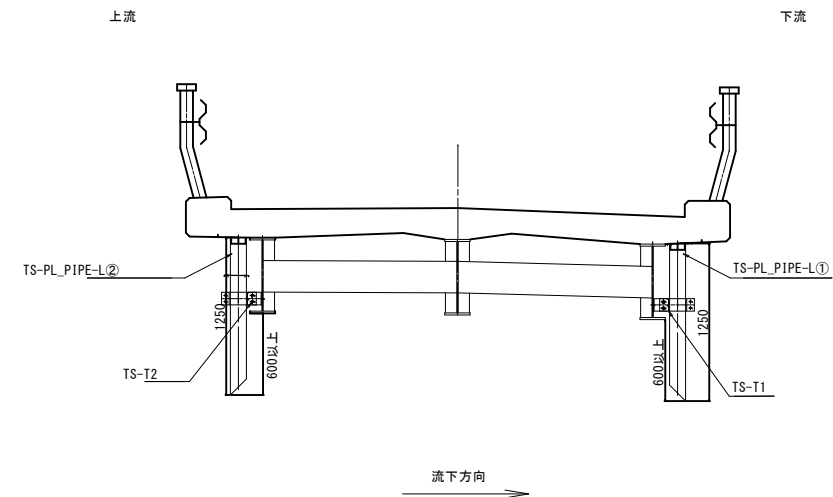
工事名	林道御岳線改良工事（大株橋）		
路線名	市営林道御岳線		
工事箇所	甲府市 御岳町 地内		
図 名	大株橋 橋面防水工図		
縮 尺	図 示	枚 数	5 / 8
甲府市産業部農林振興室林政課			

大株橋 排水管補修工図

平面图 S=1:50 (1:100)



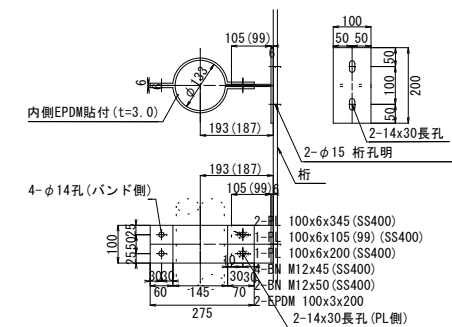
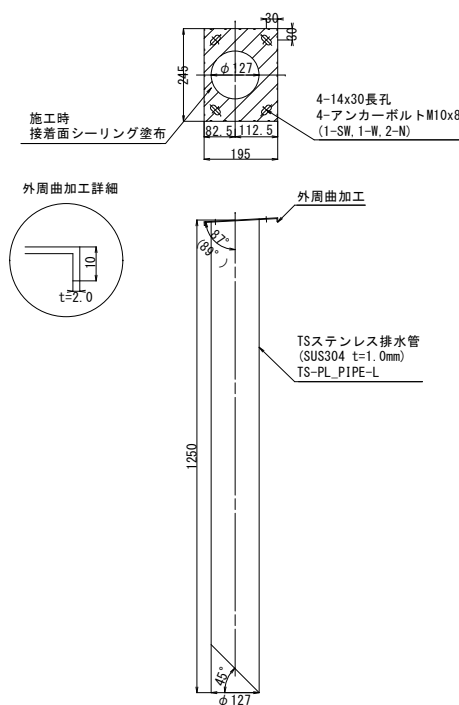
上部工断面图 S=1:30 (1:60)



部材詳細図 S=1:10 (1:20)

天板プレート一体型排水装置
TS-PL_PIPE-L① (TS-PL_PIPE-L②)
製作数=2 (2)
NETIS No. CB-190003-Aに準ずる

取付金具詳細図
TS-T1 (TS-T2)
製作数=2 (2)



- 注) 1. 特記なき材質はすべてSUS304とする。
2. 排水装置はTSシステム排水装置に準ずる。
3. 天板フレート一体型排水装置は、NETIS No. CB-190003-Aに準ずる。
4. SS400は全て溶融亜鉛メッキ
(特記なき場合は JIS H 8641 HDZT77)
仕上げを行う。但し、ボルト類はHDZT49とする。
5. t=2.0未満のステンレス鋼材溶接部内外面に対し
耐食性向上の措置を講じる。
6. 現地調査にて寸法確定後製作する。
- | |
|-----|
| 工事名 |
|-----|

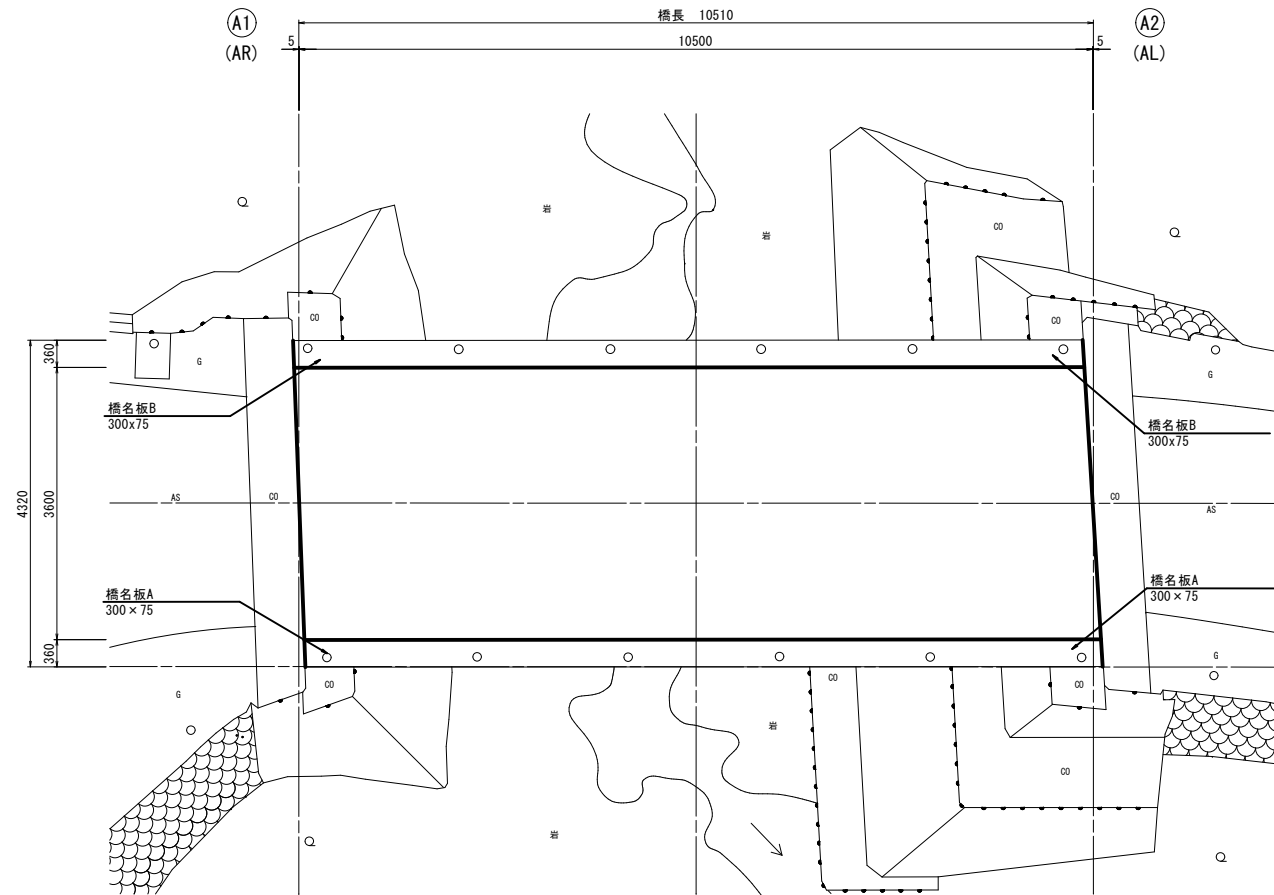
数量表			一式当り	
項目	規格	単位	数量	摘要
天板PL一体型排水装置	TS-PL_PIPE① 同等品	基	2.0	L=1.25m アンカー・シール材含む
天板PL一体型排水装置	TS-PL_PIPE② 同等品	基	2.0	L=1.25m アンカー・シール材含む
取付金具	TS-T1 同等品	組	2.0	BN EPDM含む
取付金具	TS-T2 同等品	組	2.0	BN EPDM含む
合計			4箇所	

工事名	林道御岳線改良工事（大株橋）		
路線名	市営林道御岳線		
工事箇所	甲府市 御岳町 地内		
図 名	大株橋 排水管補修工図		
縮 尺	図 示	枚 数	6 8
甲府市産業部農林振興室林政課			

大株橋 橋面板設置工図

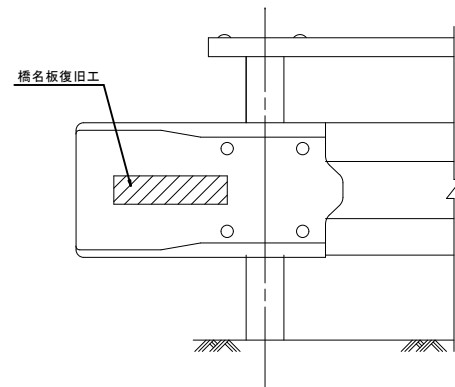
平面图 S=1:50 (1:100)

(橋 面)



詳細図

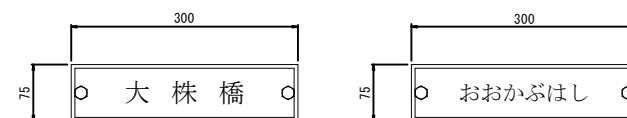
正面图 $S=1/10(1/20)$



橋名板詳細図 S=1/5(1/10)

橋名板 A

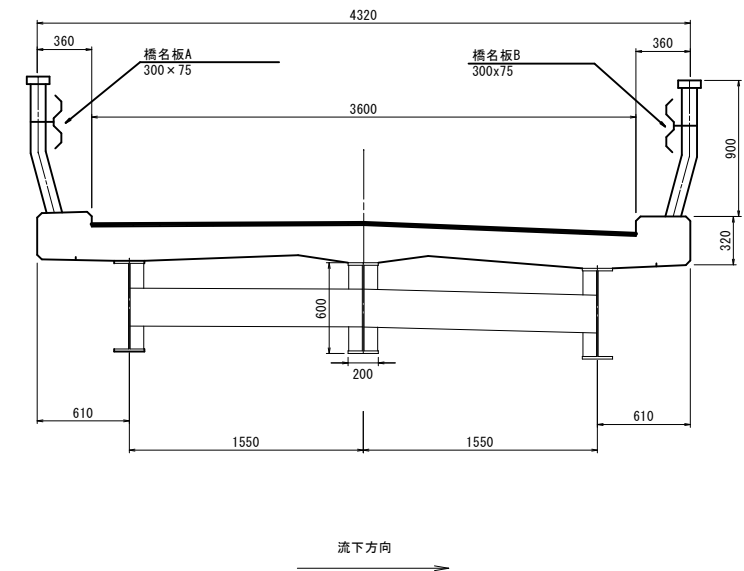
橋名板 B



上部工断面図 S=1:25 (1:50)

下流

上流



橋名板復旧工 数量表	
橋名	数量
板橋	1
橋脚	2
橋梁	3
橋桁	4
橋脚	5
橋梁	6
橋桁	7
橋脚	8
橋梁	9
橋桁	10
橋脚	11
橋梁	12
橋桁	13
橋脚	14
橋梁	15
橋桁	16
橋脚	17
橋梁	18
橋桁	19
橋脚	20
橋梁	21
橋桁	22
橋脚	23
橋梁	24
橋桁	25
橋脚	26
橋梁	27
橋桁	28
橋脚	29
橋梁	30
橋桁	31
橋脚	32
橋梁	33
橋桁	34
橋脚	35
橋梁	36
橋桁	37
橋脚	38
橋梁	39
橋桁	40
橋脚	41
橋梁	42
橋桁	43
橋脚	44
橋梁	45
橋桁	46
橋脚	47
橋梁	48
橋桁	49
橋脚	50
橋梁	51
橋桁	52
橋脚	53
橋梁	54
橋桁	55
橋脚	56
橋梁	57
橋桁	58
橋脚	59
橋梁	60
橋桁	61
橋脚	62
橋梁	63
橋桁	64
橋脚	65
橋梁	66
橋桁	67
橋脚	68
橋梁	69
橋桁	70
橋脚	71
橋梁	72
橋桁	73
橋脚	74
橋梁	75
橋桁	76
橋脚	77
橋梁	78
橋桁	79
橋脚	80
橋梁	81
橋桁	82
橋脚	83
橋梁	84
橋桁	85
橋脚	86
橋梁	87
橋桁	88
橋脚	89
橋梁	90
橋桁	91
橋脚	92
橋梁	93
橋桁	94
橋脚	95
橋梁	96
橋桁	97
橋脚	98
橋梁	99
橋桁	100
橋脚	101
橋梁	102
橋桁	103
橋脚	104
橋梁	105
橋桁	106
橋脚	107
橋梁	108
橋桁	109
橋脚	110
橋梁	111
橋桁	112
橋脚	113
橋梁	114
橋桁	115
橋脚	116
橋梁	117
橋桁	118
橋脚	119
橋梁	120
橋桁	121
橋脚	122
橋梁	123
橋桁	124
橋脚	125
橋梁	126
橋桁	127
橋脚	128
橋梁	129
橋桁	130
橋脚	131
橋梁	132
橋桁	133
橋脚	134
橋梁	135
橋桁	136
橋脚	137
橋梁	138
橋桁	139
橋脚	140
橋梁	141
橋桁	142
橋脚	143
橋梁	144
橋桁	145
橋脚	146
橋梁	147
橋桁	148
橋脚	149
橋梁	150
橋桁	151
橋脚	152
橋梁	153
橋桁	154
橋脚	155
橋梁	156
橋桁	157
橋脚	158
橋梁	159
橋桁	160
橋脚	161
橋梁	162
橋桁	163
橋脚	164
橋梁	165
橋桁	166
橋脚	167
橋梁	168
橋桁	169
橋脚	170
橋梁	171
橋桁	172
橋脚	

名 称		規 格	算 式	单 位	数 量	摘 要
橋名板A		300×75		枚	2	
橋名板B		300×75		枚	2	

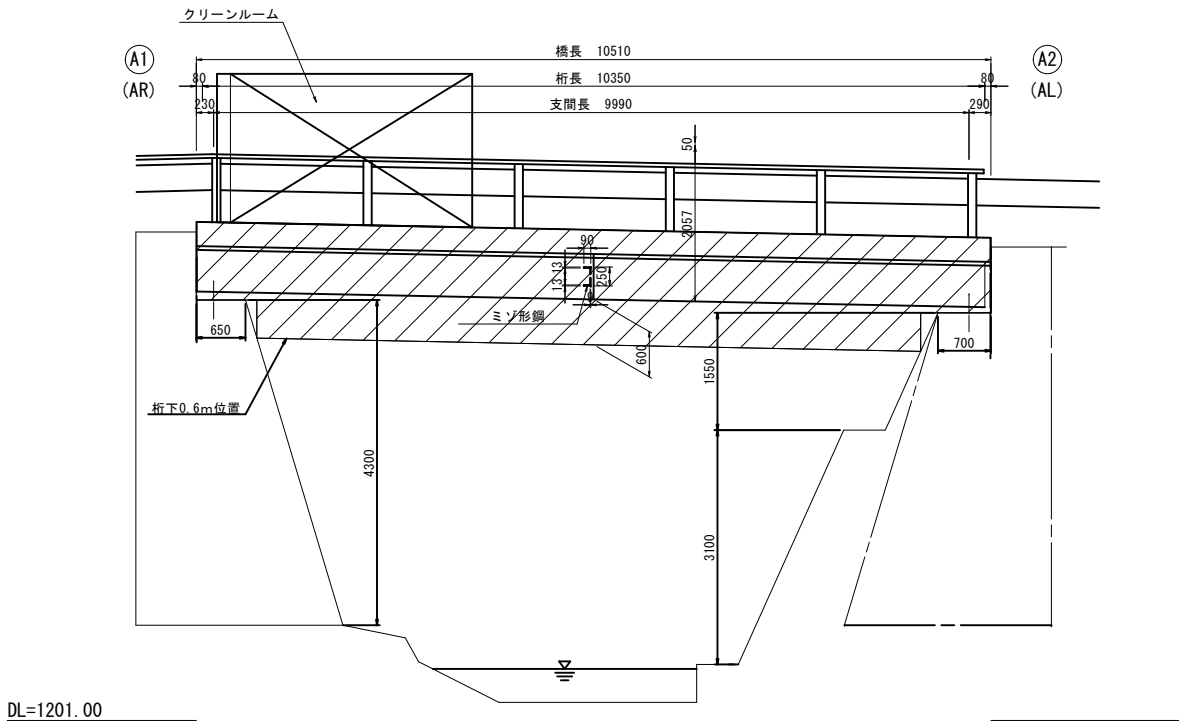
- 1) 施工時は、現地寸法を確認すること。
- 2) 補修範囲は、「既往点検データ」、「現地調査」等に基づき決定している。
寸法の変更がある場合は、監督員と協議を行うこと。

工事名	林道御岳線改良工事（大株橋）		
路線名	市営林道御岳線		
工事箇所	甲府市 御岳町 地内		
図 名	大株橋 橋名板設置工図		
縮 尺	図 示	枚 数	7 / 8
甲府市産業部農林振興室林政課			

大株橋 仮設工参考図(案)

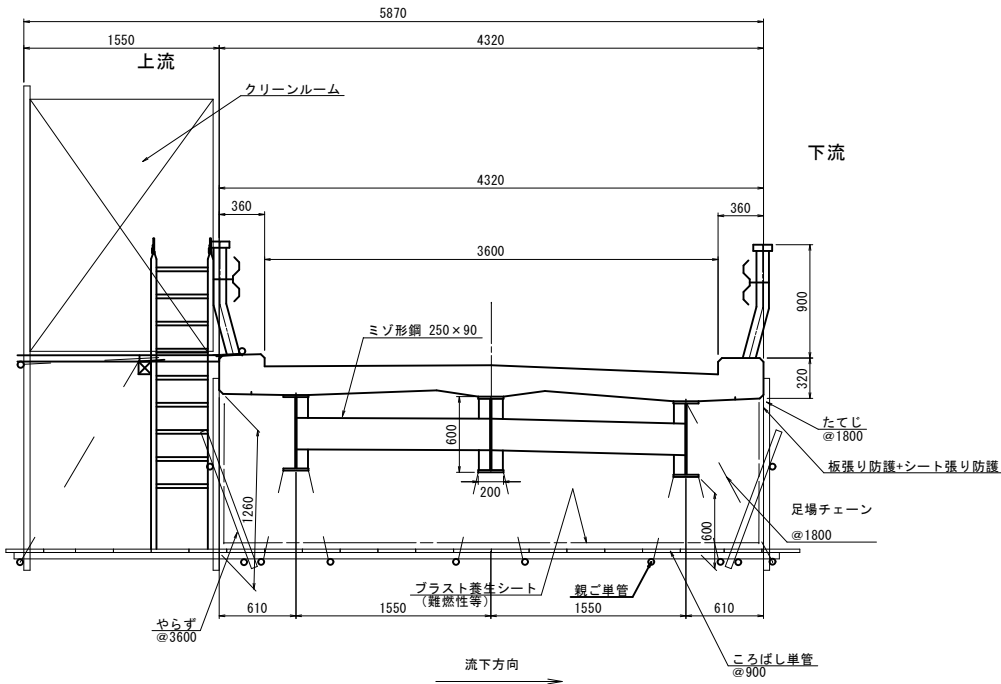
仮設側面図

S=1:50 (1:100)



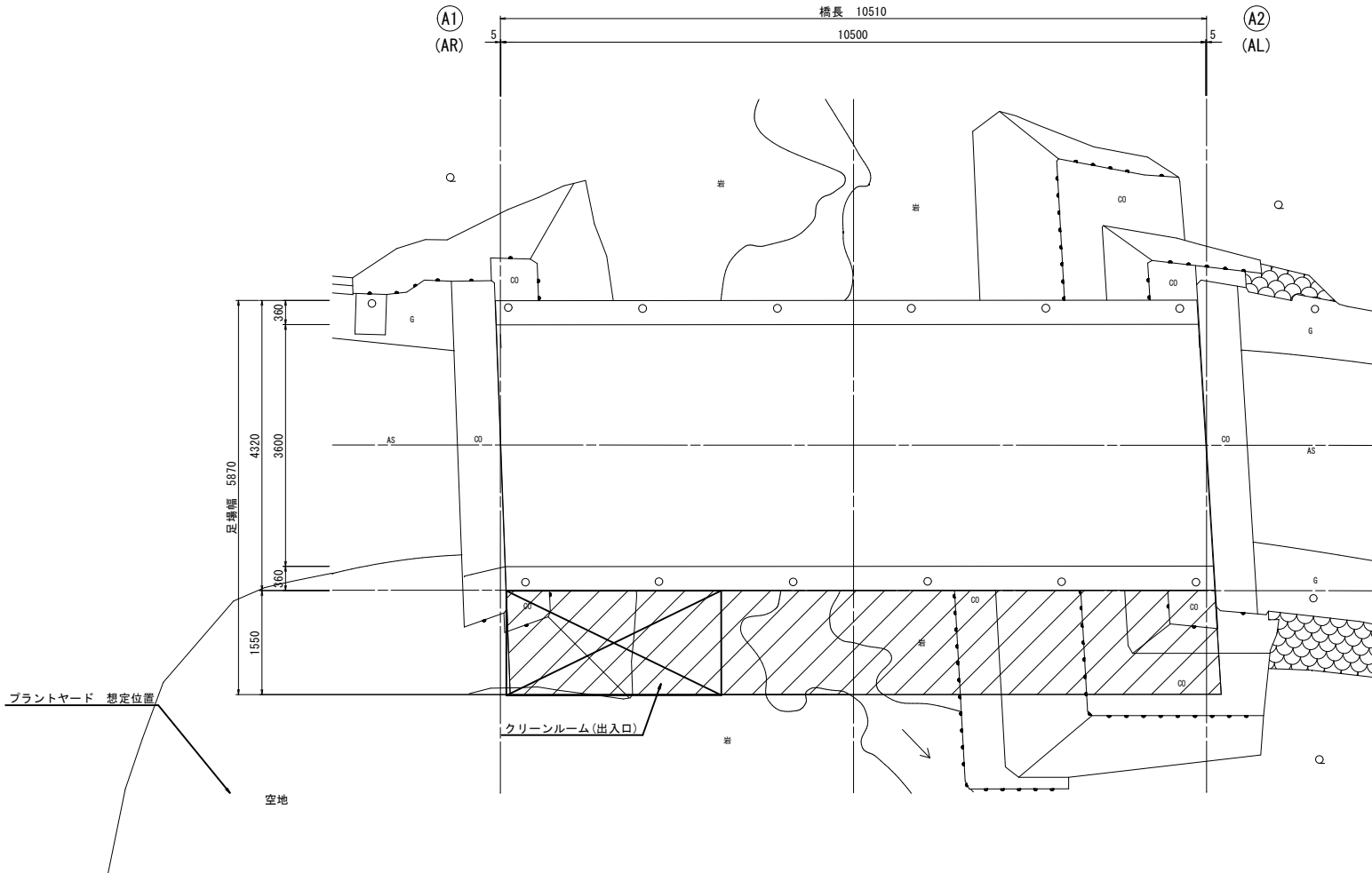
参考断面図

S=1:30 (1:60)



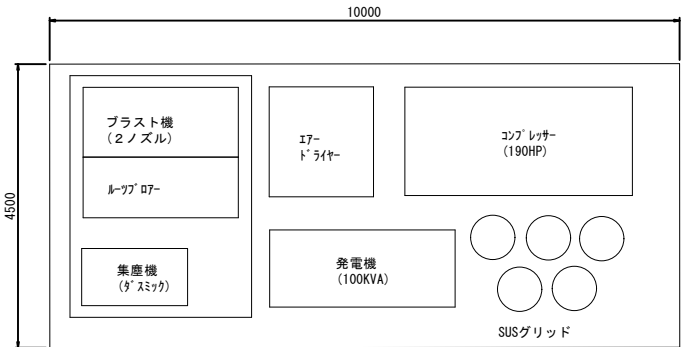
仮設平面図

S=1:50 (1:100)



プラントヤード参考図

S=1:60 (1:120)



仮設工 数量表

工 種	数量	単位	備 考
吊足場	61.7	m ²	
朝顔	61.7	m ²	
板張り防護	61.7	m ²	
板張り防護(床面)	61.7	m ²	
シート張り防護	61.7	m ²	
シート張り防護(床面)	61.7	m ²	
プラスト養生シート	45.4	m ²	

凡 例

記 号	適 用
	吊足場
	クリーンルーム

法記)
・本橋梁の図面は、簡易な現地計測に基づき作成したものである。
・竣工に際しては、現地測量により、計上寸法を確認後、必要に応じて変更等の見直しを行い、監督員と協議すること。

工事名	林道御岳線改良工事（大株橋）		
路線名	市営林道御岳線		
工事箇所	甲府市 御岳町 地内		
図 名	大株橋 仮設参考図		
縮 尺	図 示	枚 数	8 / 8
甲府市産業部農林振興室林政課			