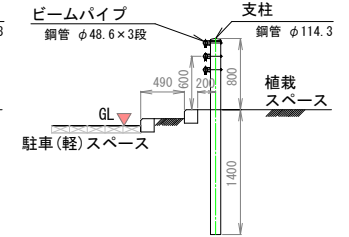


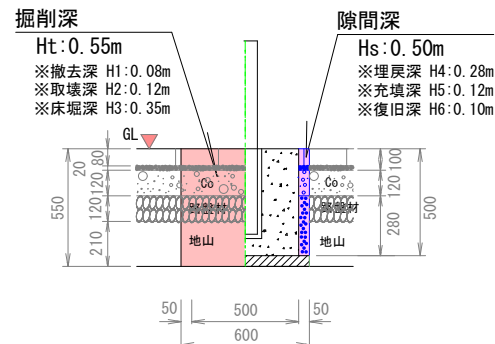
A断面 ~ G断面

F-F
【西區間】



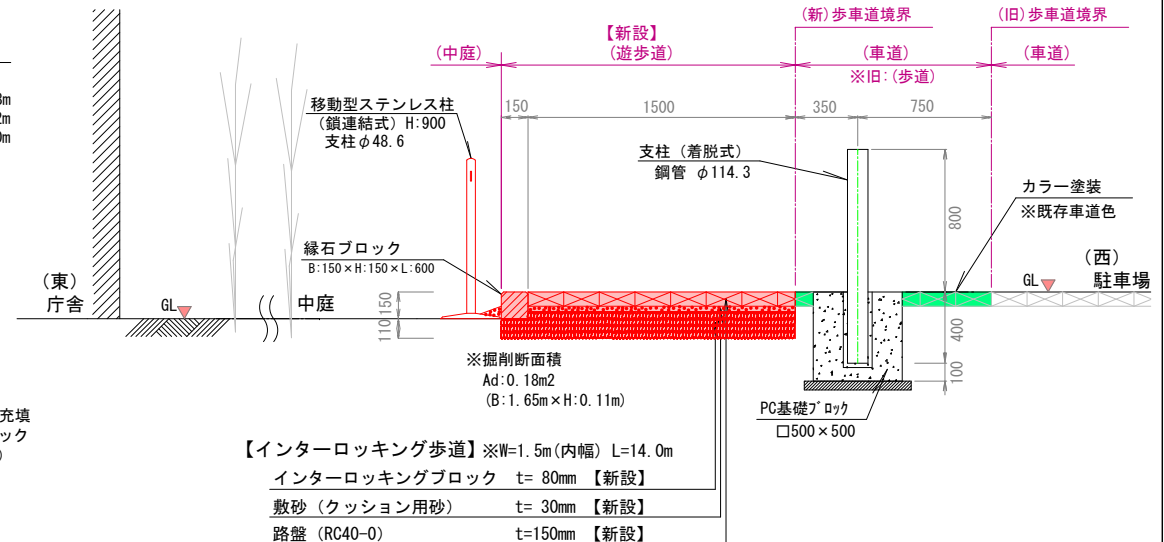
付帯工事 ※図はインターロッキング部

断面図



〔復旧方法〕
※隙間に砂及び早硬性モルタル充填
※既設インターロッキングブロック
にて取合復旧（路面表示含む）

G-G
【中庭】縮尺 A3=1/30



《数量算出参考表》

呼称	記号	算出式	単位	単位 数量	60箇所 数量	備 考
撤去立積	V1	$A1 \times H1$ $0.36m2 \times 0.08m$	m3	0.03	1.8	
取壊立積	V2	$A1 \times H2$ $0.36m2 \times 0.12m$	m3	0.04	2.4	
床堀立積	V3	$A1 \times H3$ $0.36m2 \times 0.35m$	m3	0.13	7.8	(地表面) 単位立積： $A1 \times Ht$ $0.36m2 \times 0.55m = 0.20m3$
埋戻立積	V4	$A2 \times H4$ $0.11m2 \times 0.28m$	m3	0.03	1.8	(地表面) 単位立積： $A2 \times Hs$ $0.11m2 \times 0.50m = 0.06m3$
充填立積	V5	$A2 \times H5$ $0.11m2 \times 0.12m$	m3	0.01	0.6	
復旧立積	V6	$A2 \times H6$ $0.11m2 \times 0.10m$	m3	0.01	0.6	

インターロッキング部：N=60箇所
地表部：N= 8箇所

工 事 名	本庁舎駐車場内防護柵等設置工事		
工事場所	甲府市丸の内一丁目地内		
図面種類	横断図・標準施工参考図		
縮 尺	図 示	図面番号	2 / 2
総務部 契約管財室 管財課			