

工事場所：上条中学校 甲府市古上条町 9 5



上条中学校 案内図 S=1/Free



施工箇所：武道場

上条中学校 配置図 S=1/1200

※武道場を使用しながらの改修となるため、出入り口の通行を確保した仮設計画とすること。  
※防水については、元請業者・施工業者・材料製造業者連名の10年間保証とすること。

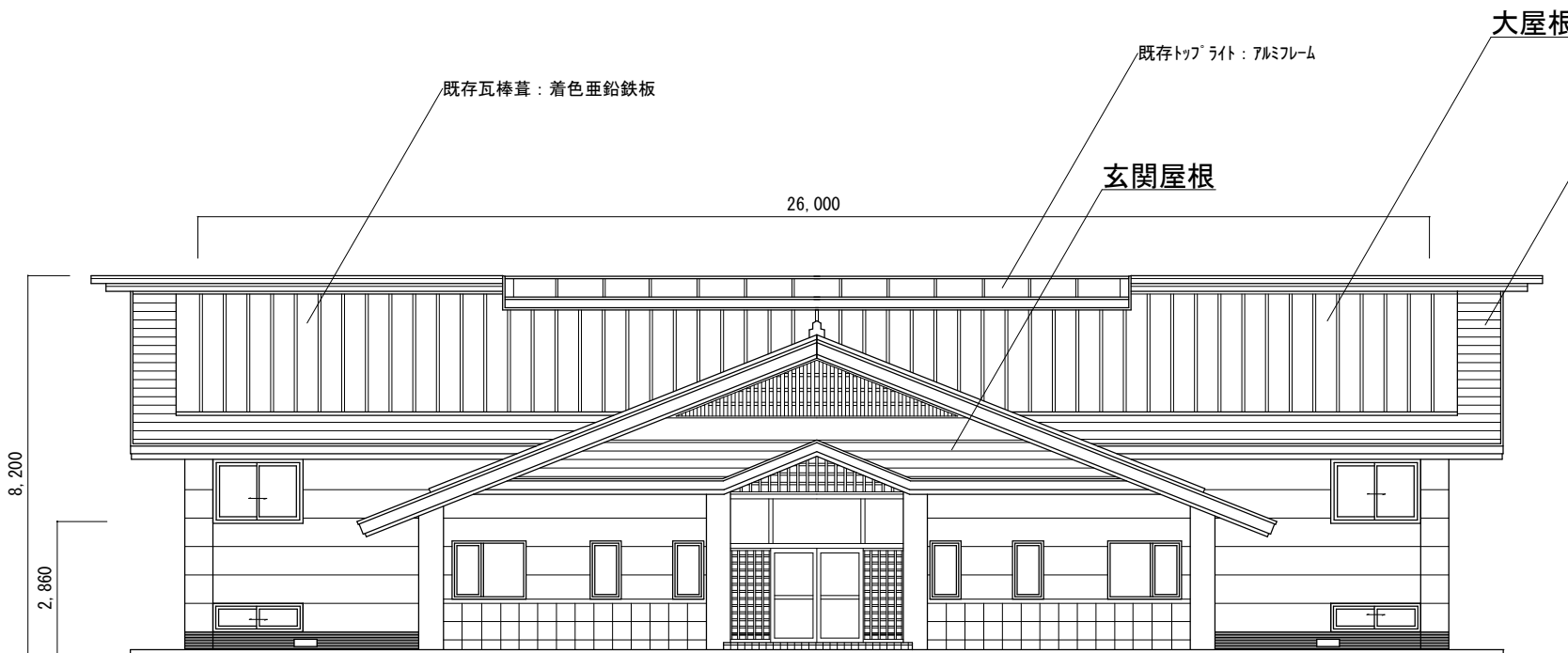
教育部教育総室教育施設課

承認	設計	担当

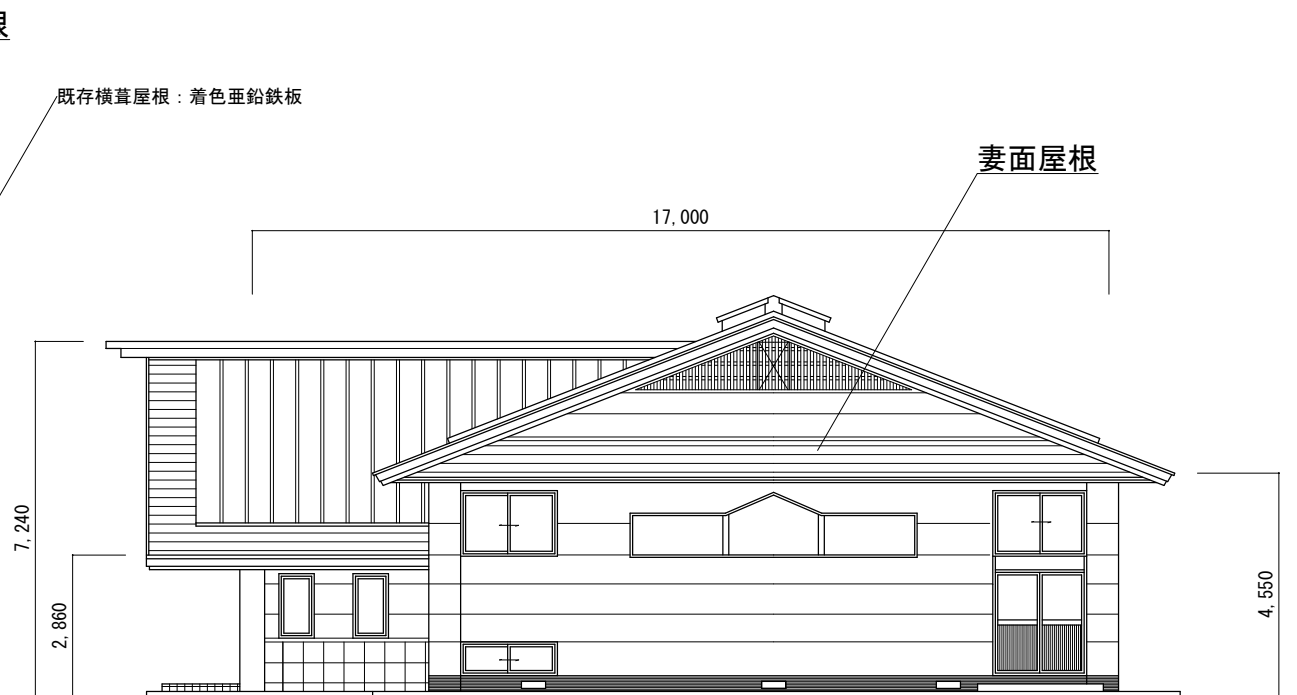
縮尺
1/1200、1/Free
設計年月日
令和6年7月

工事名称 上条中学校武道場屋根改修工事

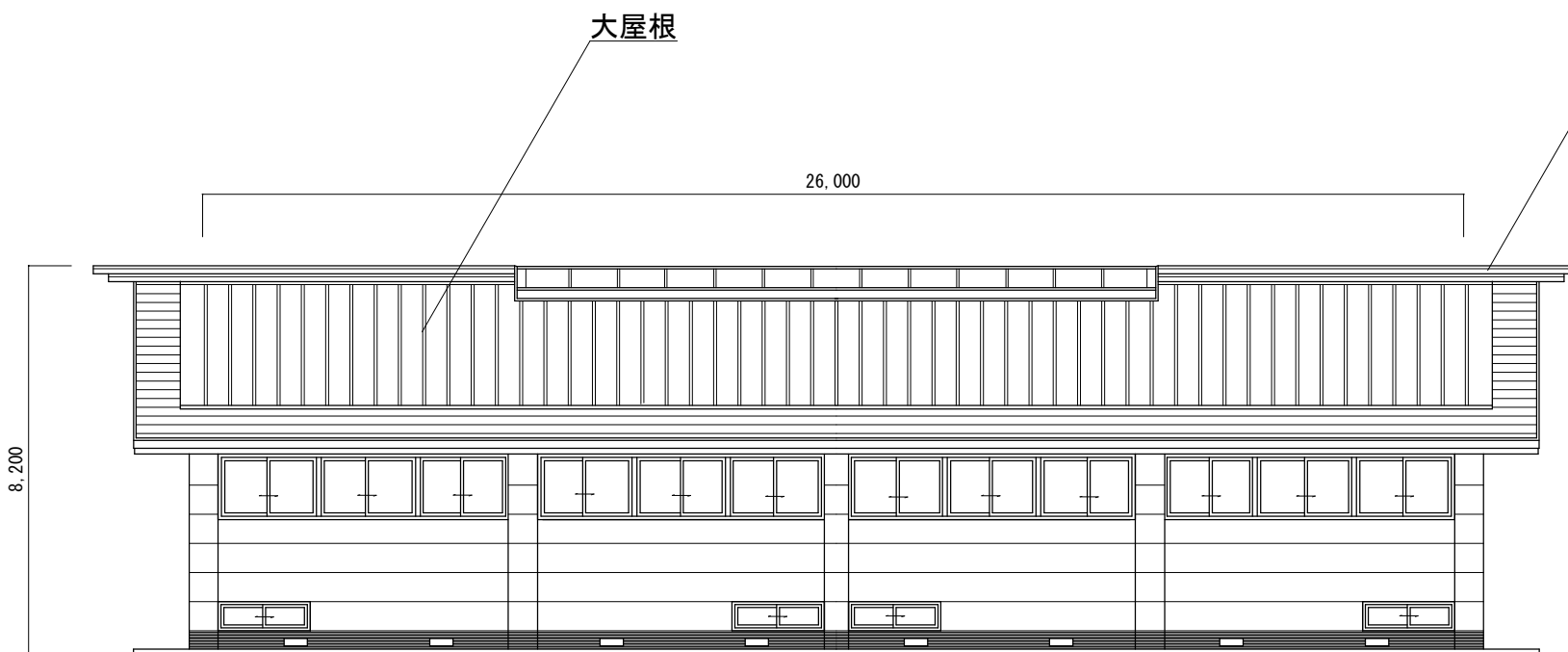
図面名称 配置図・案内図



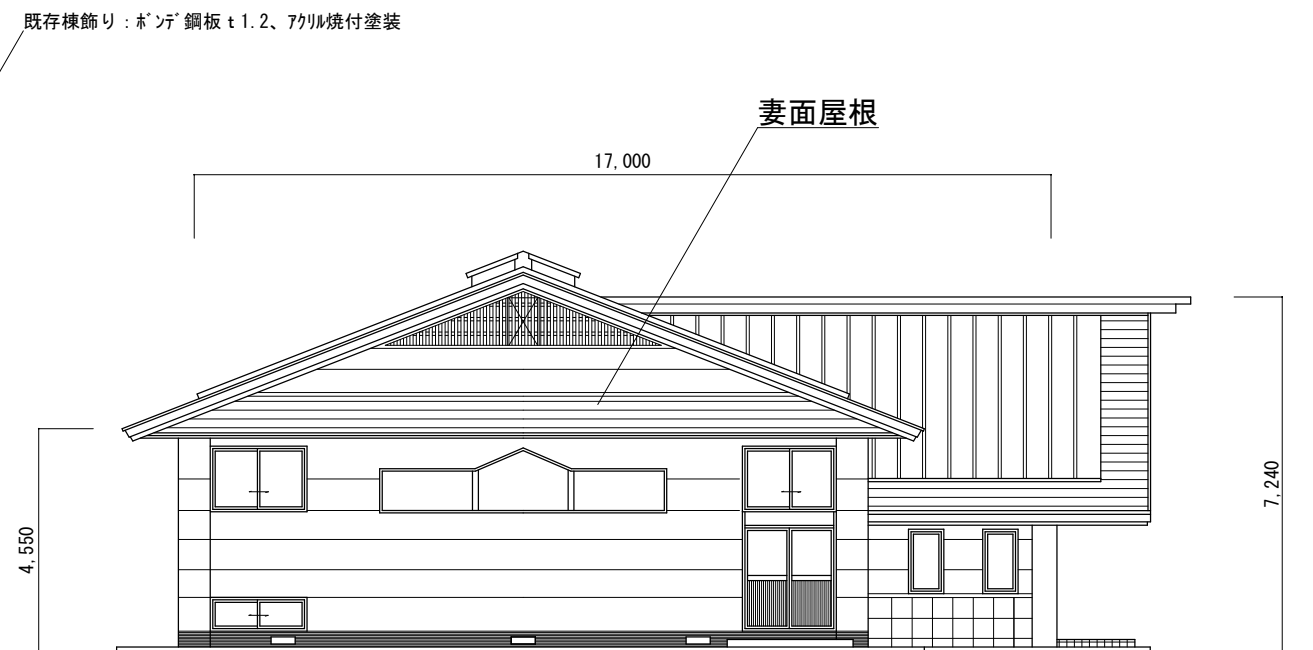
北側立面図 S=1/150



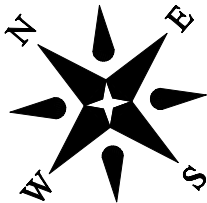
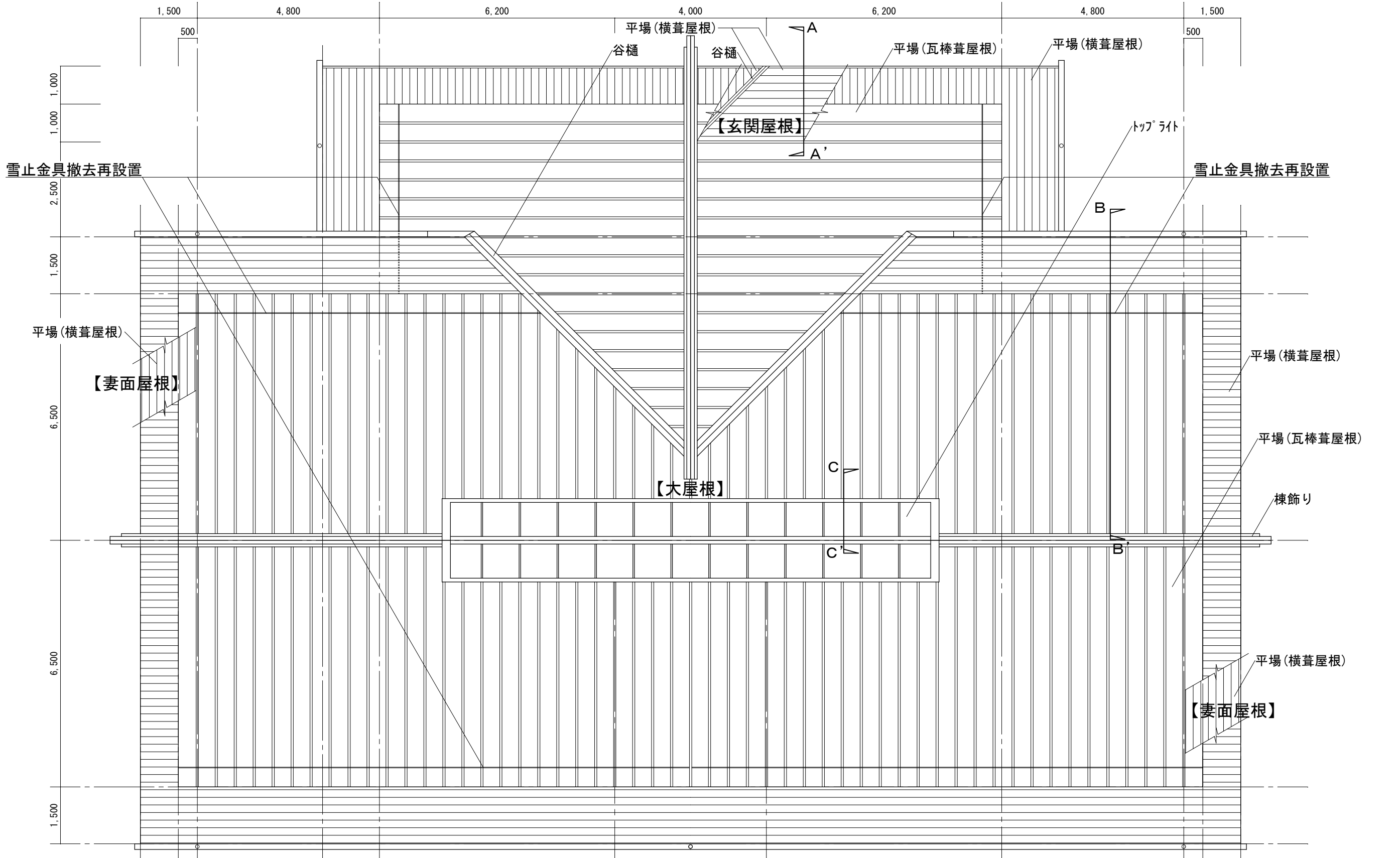
西側立面図 S=1/150



南側立面図 S=1/150



東側立面図 S=1/150

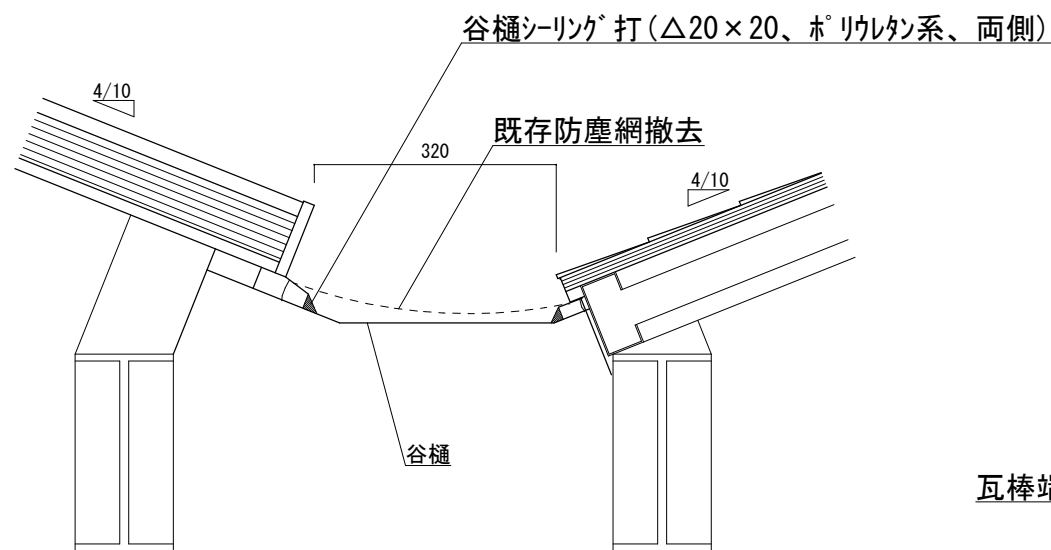


屋根伏図 S=1/100

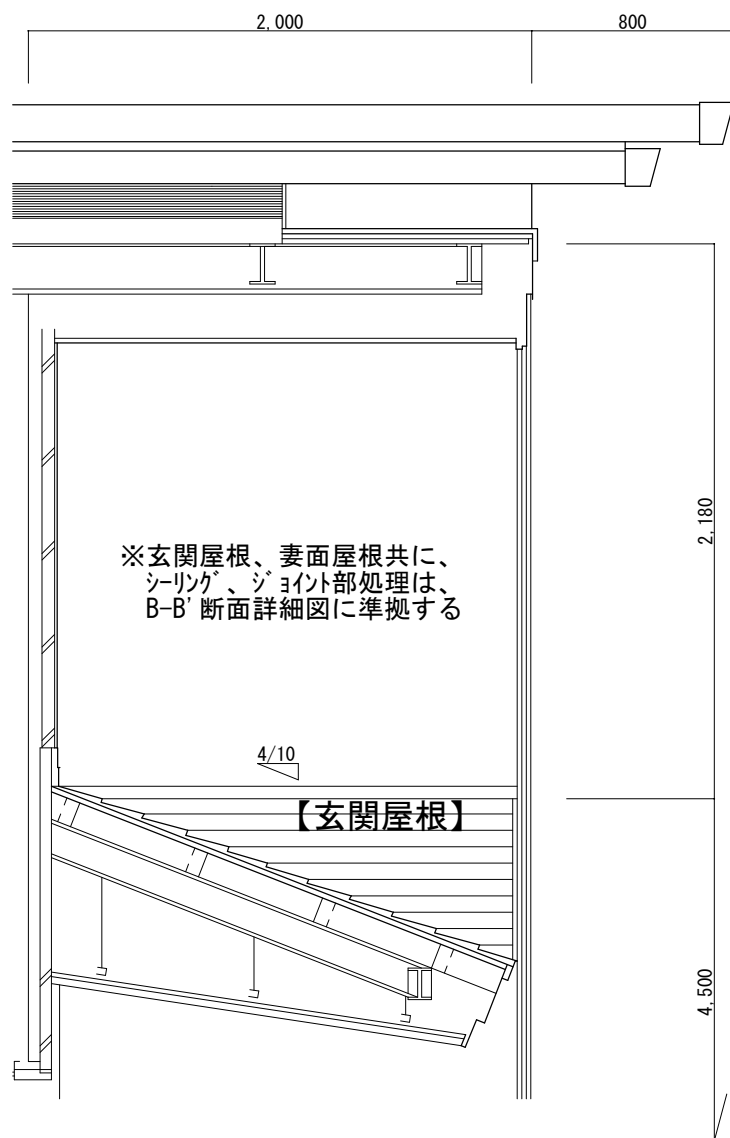
改修部位	改修方法
平場 (横葺・瓦葺屋根)	高圧洗浄、下地調整 (ケレン目荒し)、金属用プライマー塗布 (エポキシ系) のうえ、 超速硬化ウレタン防水 (圧縮空気混入、スプレー防水工法)、高反射トップコート
谷樋	
トップライト立上り	
棟飾り	
破風	1成分環境対応型ウレタン防水

教育部教育総室教育施設課

承認	設計	担当	縮尺	工事名称	図面名称	03
			1/100 設計年月日 令和6年7月	上条中学校武道場屋根改修工事		



谷樋断面詳細図 S=1/10



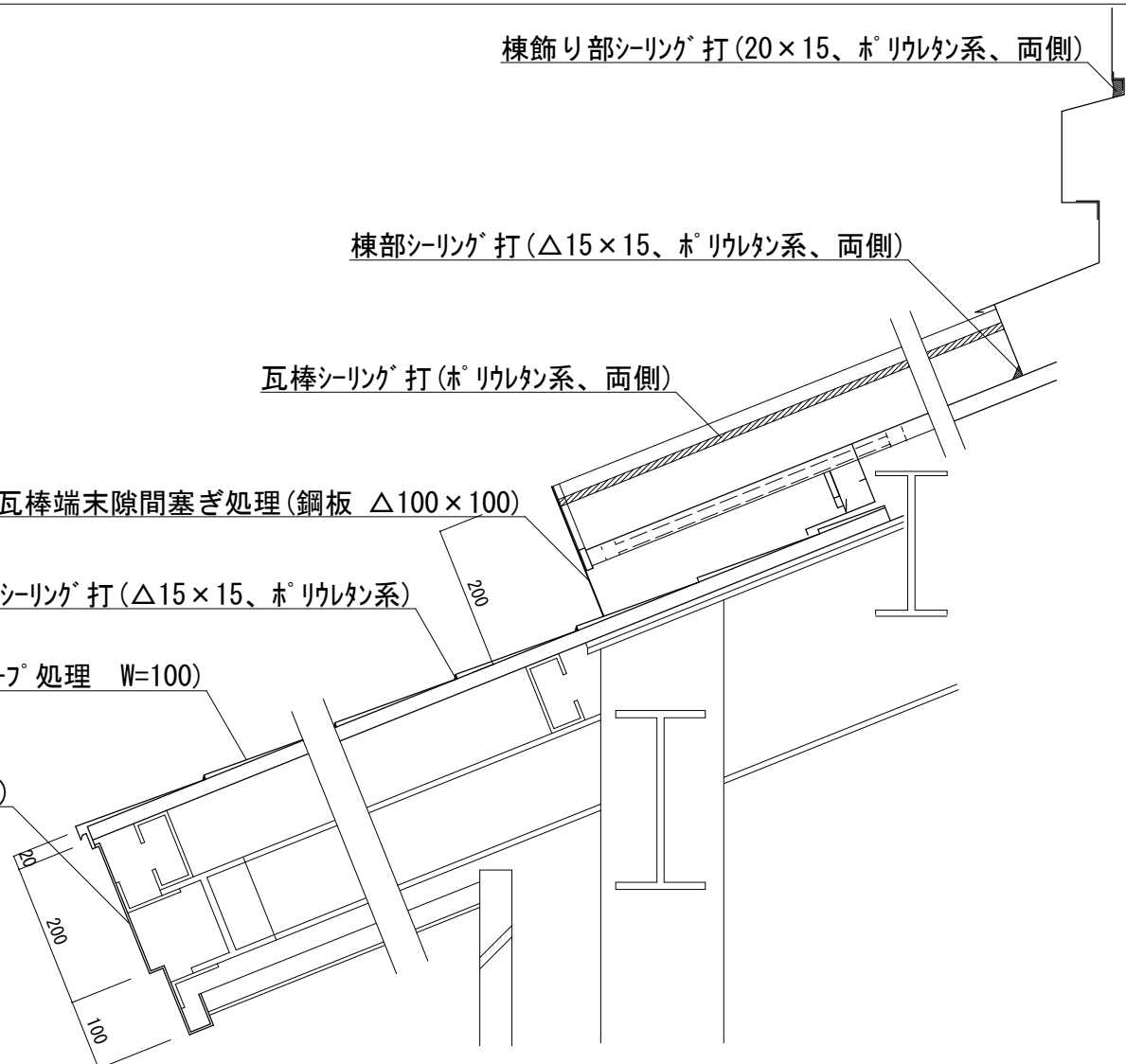
A-A' 断面詳細図 S=1/10

瓦棒端末下部隙間塞ぎ処理 (鋼板 W=100)、瓦棒端末隙間塞ぎ処理 (鋼板 △100×100)

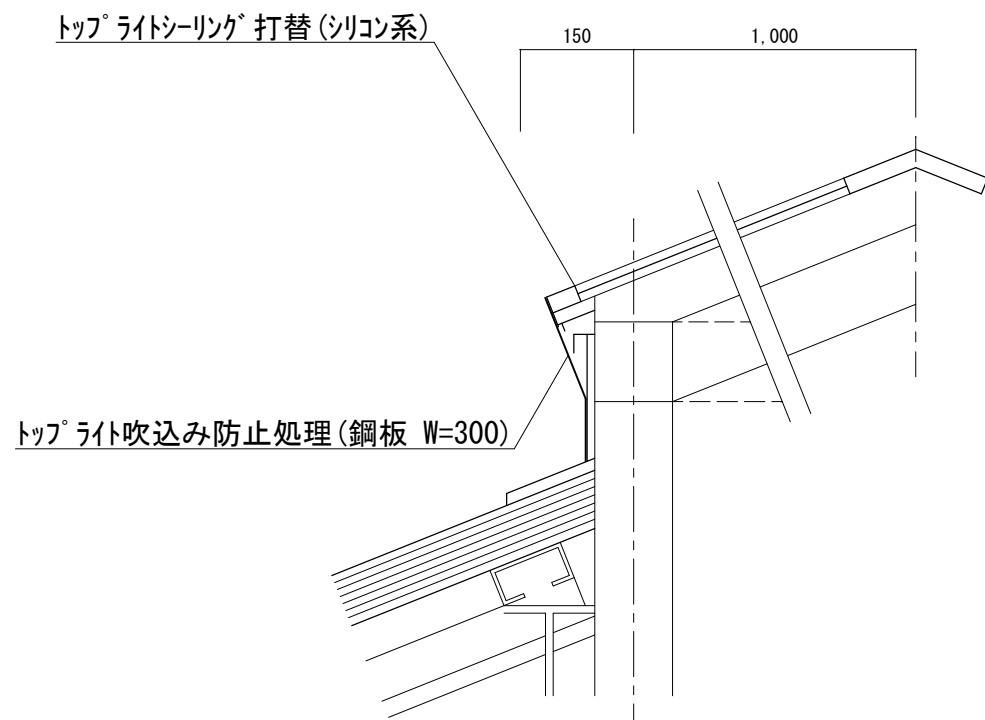
横葺屋根ハヅレ部シーリング 打 (△15×15、ホﾟリウレタン系)

横葺屋根ジョイント部処理 (防水テープ 処理 W=100)

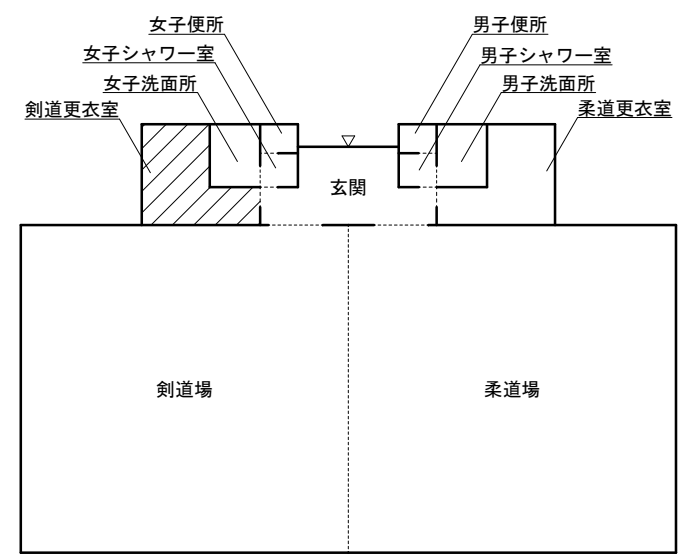
破風目地シーリング 打 (15×15、ホﾟリウレタン系)



B-B' 断面詳細図 S=1/10



C-C' 断面詳細図 S=1/10



天井ジプトーン張替 3.3㎡

部屋割図 S=1/300