

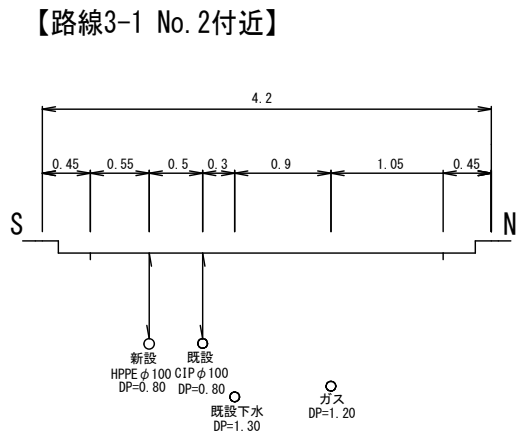
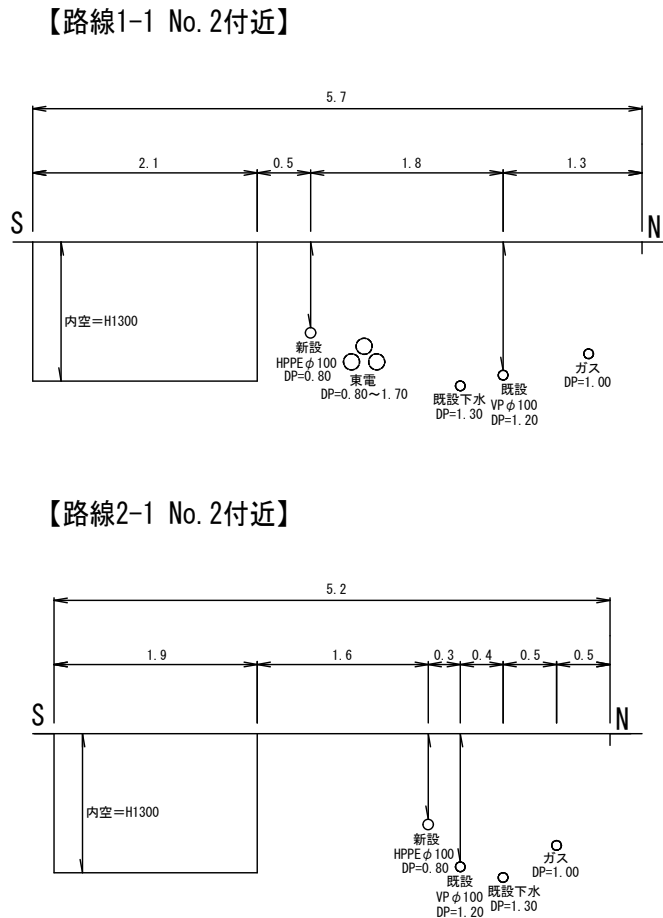


建設工事台帳								管 理 番 号			
								R 6－更新－ 1			
年度・科目		令和6年度 第41款 第01項 第01目 第20節 第09細									
工 事 名 称		(更新-1) 配水管布設替工事									
工 事 場 所		甲府市朝気一丁目・青沼二目地内 (市立善誘館小学校の南)									
請負契約年月日		令和 年 月 日			請負業者名						
契 約 工 期		令和 年 月 日			～		令和 年 月 日				
中止又は延期年月日		令和 年 月 日			～		令和 年 月 日				
検 査 年 月 日		令和 年 月 日		着手	令和 年 月 日		完成	令和 年 月 日			
配 管 業 者 名					配 管 工 氏 名						
検査員職氏名				印	立会人職氏名					印	
担 当 課 係 名		水道課 水道第一係									
設計者職氏名				印	監 督 者 氏 名					印	
(工事の内容)											
HPPE φ100 L=288.0m											
HPPE φ50 L= 22.5m											
仕切弁・PE φ100 1基											
仕切弁・PE φ50 3基											
不排水簡易仕切弁 φ100 1基											
消火栓 φ75 1基											
廃棄管	年度	1968	1934	2013	2013	2005	1974	1974	2017	2024	2017
	管種	TSVP	CIP	SSP	RRVP	SSP	SP	HIVP	RRVP	RRVP	RRVP
	口径	100	100	50	50	50	50	50	100	100	100
	延長	179.57	97.07	6.96	1.00	7.02	3.56	2.00	5.31	5.83	1.72
	マイクロナ	4-365	54-9999	4-1084	4-1084	54-9999	4-563	4-563	4-1146	4-1204	4-1146
	年度	2020	1979	(特記事項)							
	管種	DIP・K	DIP・A								
	口径	100	100								
	延長	1.17	3.17								
マイクロナ	4-1175	4-198									
<div></div> <div></div> <div></div> <div></div> <div></div> <div></div> <div></div> <div></div> <div></div> <div></div>											
土 質 区 分						湧 水 状 況					
縮 尺		1：2500				分 割 数		1／4			
図 面 番 号											
出力年月日						図面更新年月日		令和 年 月 日			印
甲府市上下水道局						マイクロNo.					

平面図 S=1:500



標準横断図 S=1:50

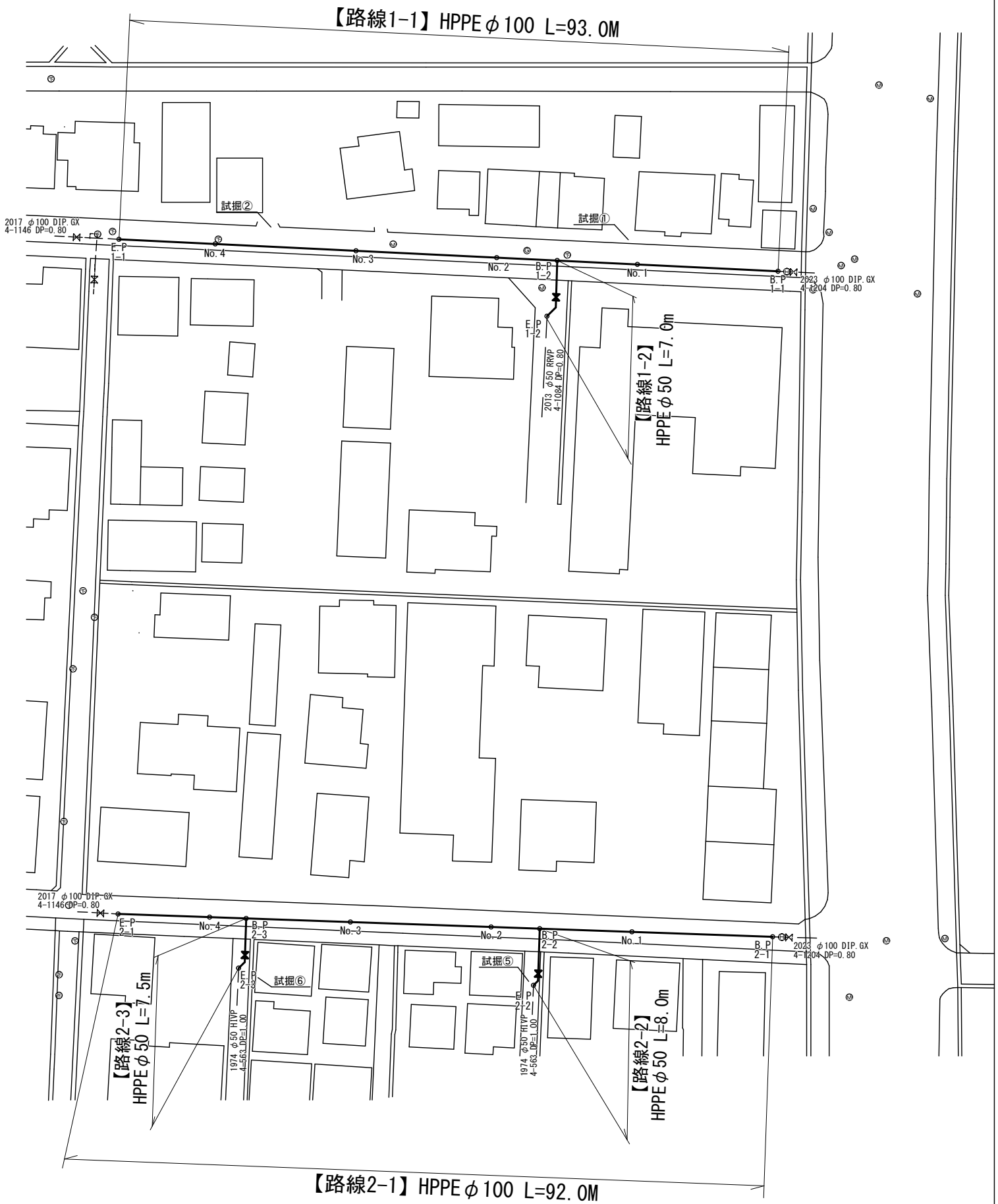


試掘内容

試掘①	W1.0×L3.6×H1.20	既設管及び他企業管等の位置確認
試掘②	W1.0×L3.6×H1.20	既設管及び他企業管等の位置確認
試掘③	W1.0×L1.5×H1.30	既設水道管の位置・土被り確認
試掘④	W1.2×L1.52×H1.49	不斷水仕切弁設置箇所の既設水道管の確認
試掘⑤	W1.0×L1.5×H1.00	既設水道管の位置・土被り確認
試掘⑥	W1.0×L1.5×H1.00	既設水道管の位置・土被り確認

給水管工事

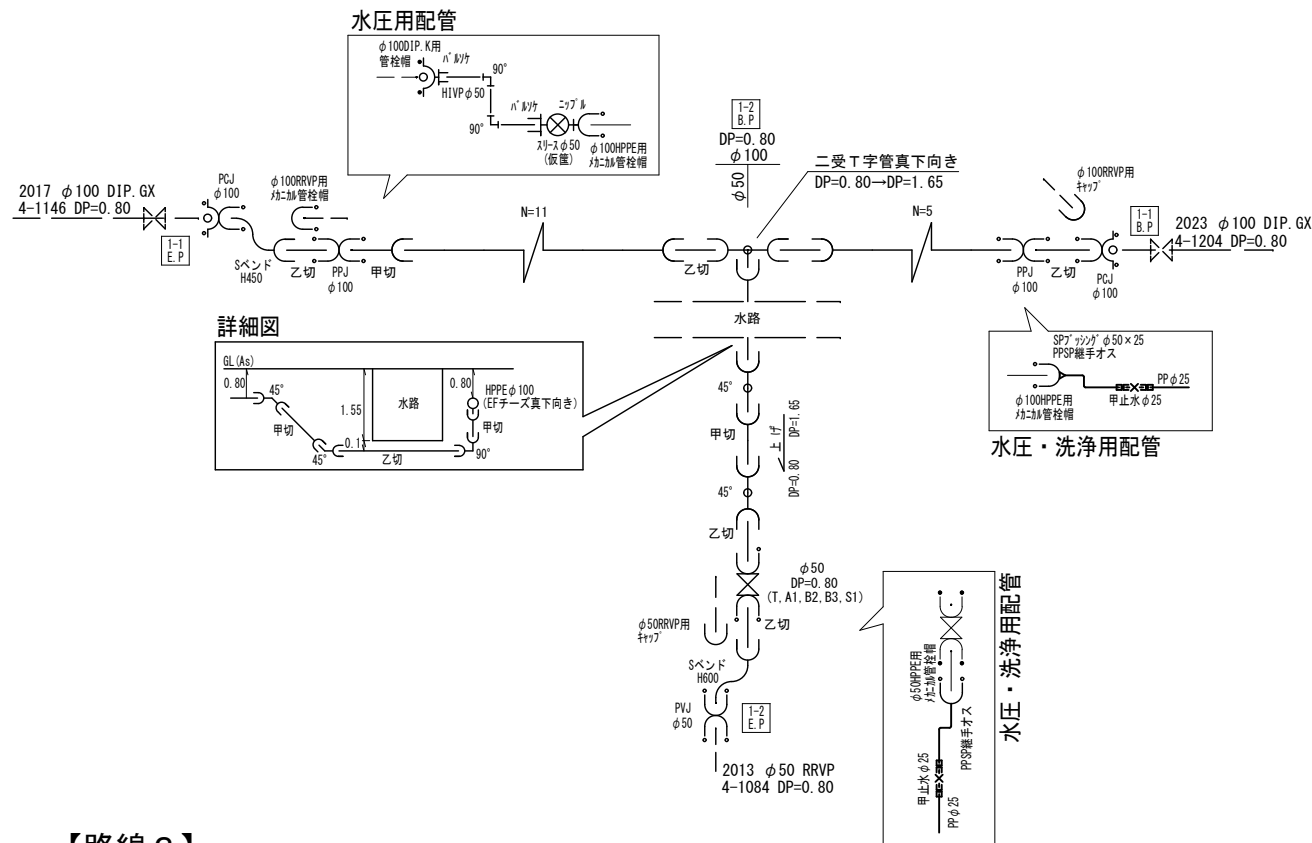
宅内接続：31箇所	道路接続：10箇所
PP φ20（23箇所）	PP φ20（10箇所）
PP φ25（3箇所）	
SSP φ40（4箇所）	
SSP φ50（1箇所）	



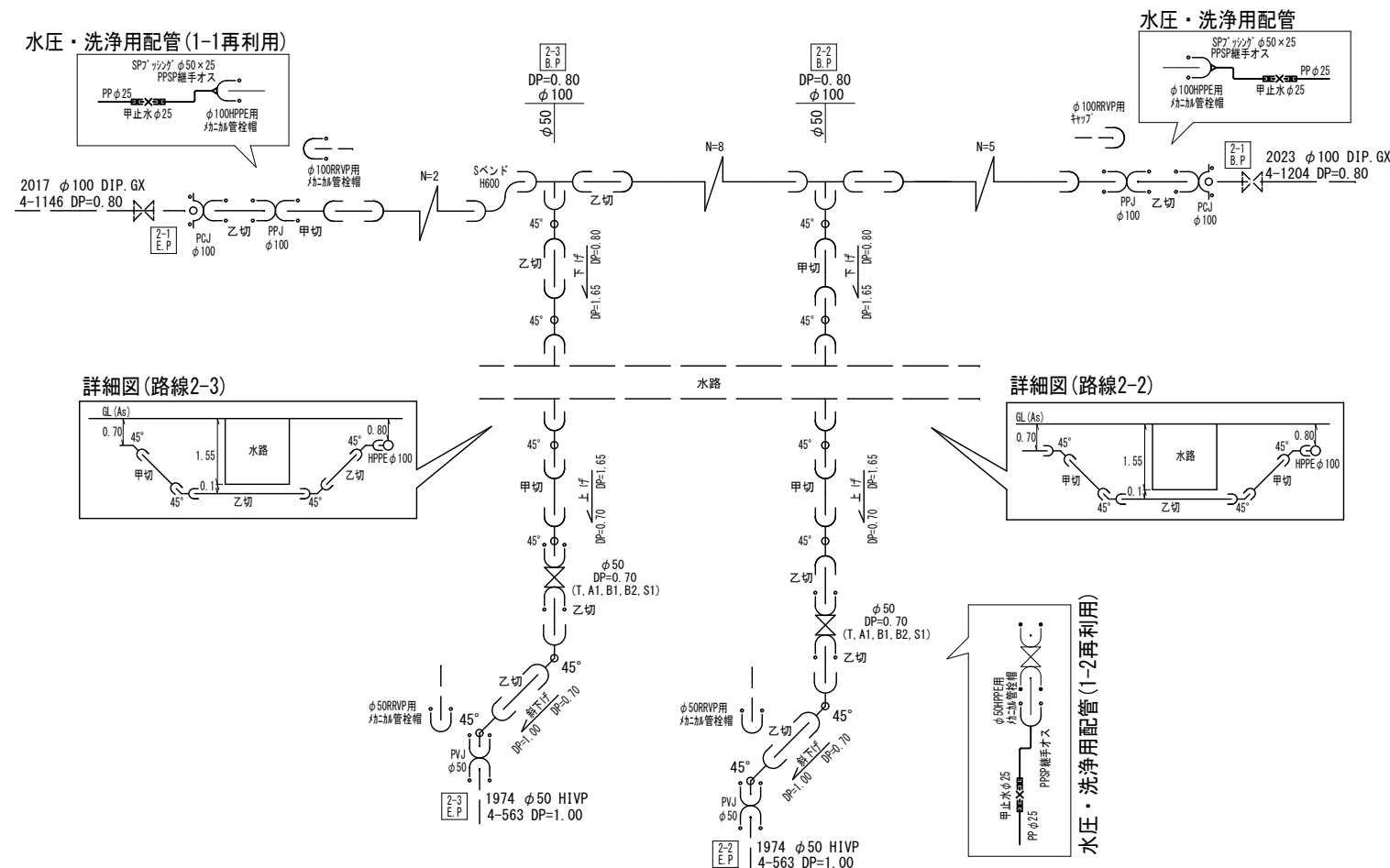
※縮尺はA2で出力した場合

工事件名	(更新-1) 配水管布設替工事					
工事場所	甲府市朝気一丁目・青沼二丁目地内（市立善誘館小学校の南）					
図面名	平面図・標準横断図	縮尺	図示	分割	2 / 4	
甲府市上下水道局	管理番号	R6-更新-1	マイカNo.			

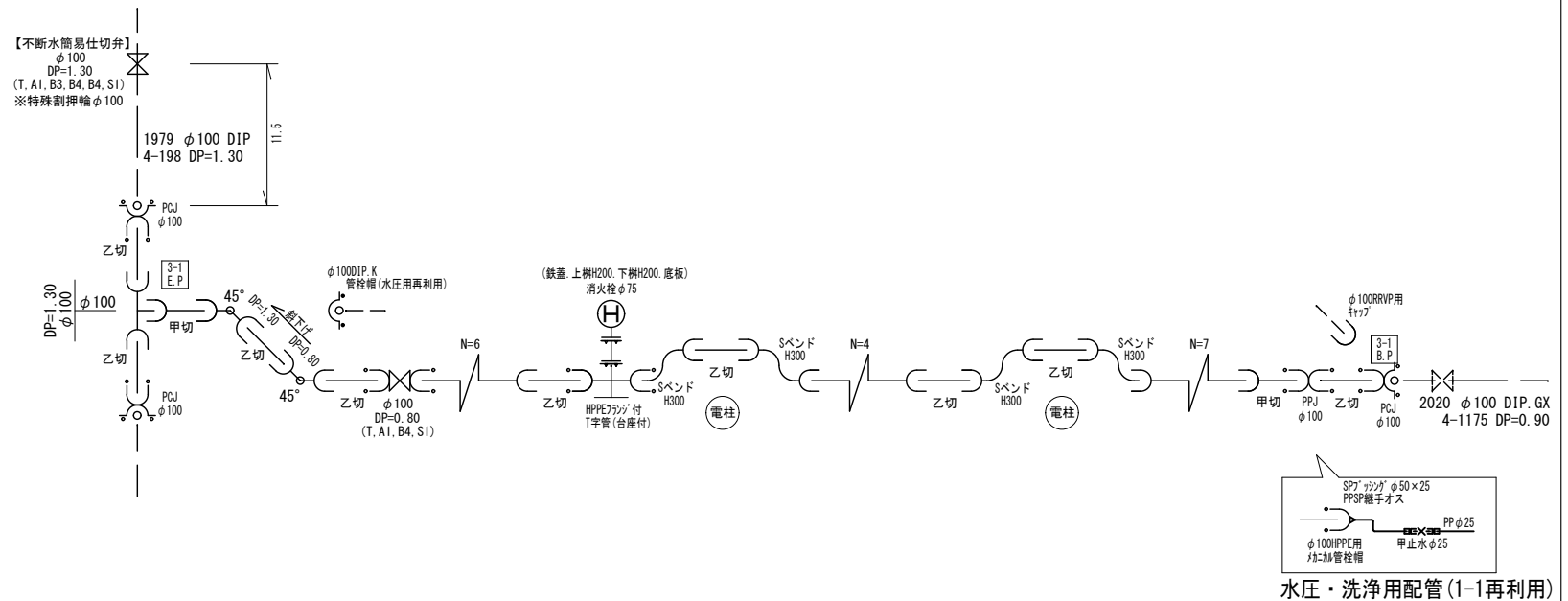
【路線 1】



【路線 2】



【路線 3】



※消火栓材料構成
 リフト式浅層埋設用消火栓(補修弁付)
 鉄蓋(消火栓用φ500)
 消火栓用レゾノコンクリート上樹H200(φ500)
 消火栓用レゾノコンクリート下樹H200(φ500)
 消火栓用底板H40(φ500)
 フランジ短管H=200 GF
 GF管スリーブ 2枚
 Fボルト(SUS304焼付防止処理)M16×75 8本

※ インナーコア

メカニカル継手を使用する場合、HPPE管にインナーコアの挿入が必要な場合は、各メーカーが指定するコアの挿入量・継付方法等に従い、適切に施工すること。

・K形特殊押輪は30kN仕様とする。

・掘削深がH+1.5mを超える場合には土留工（軽量鋼矢板）を施す。

・施工順序について、事前に監督員に確認すること。

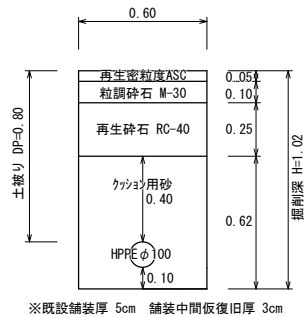
・土留り等に変更があった場合には監督員の指示に従うこと。

・現状状況により上記の配置と相違が生じる場合には、監督員との協議を行うこと。

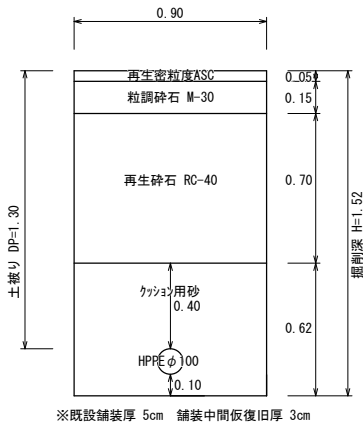
工 事 件 名	(更新-1) 配水管布設替工事										
工 事 場 所	甲府市朝気一丁目・青沼二丁目地内 (市立善誘館小学校の南)										
図 面 名	配管詳細図				縮尺	図示		分割		3/4	
甲府市上下水道局	管理番号	R6-更新-1				マイクNo.					

土工標準図 S=1:25

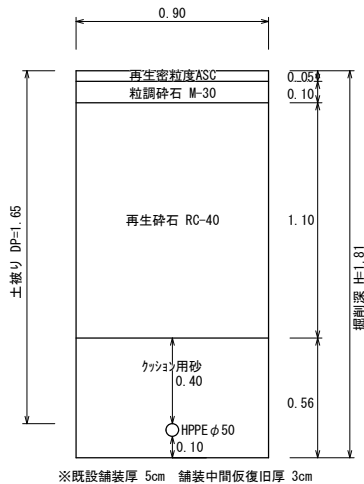
【HPPEφ100, DP=0.80m】
[路線1-1、2-1、3-1]
[L=284.0m]



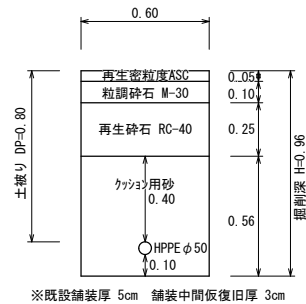
【HPPEφ100, DP=1.30m】
[路線3-1]
[L=4.0m]



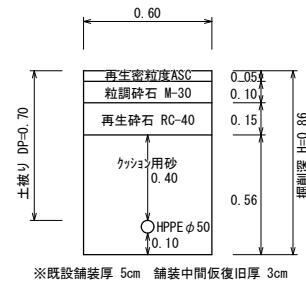
【HPPEφ50, DP=1.65m】
[路線1-2、2-2、2-3]
[L=14.0m]



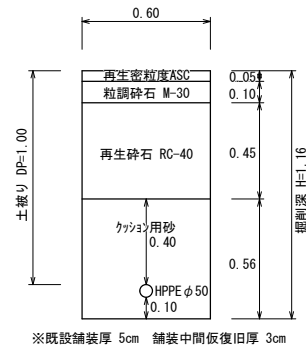
【HPPEφ50, DP=0.80m】
[路線1-2]
[L=3.0m]



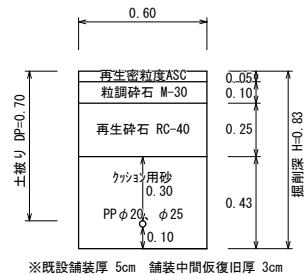
【HPPEφ50, DP=0.70m】
[路線2-2、2-3]
[L=3.5m]



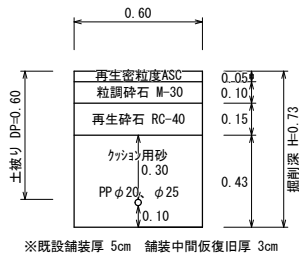
【HPPEφ50, DP=1.00m】
[路線2-2、2-3]
[L=2.0m]



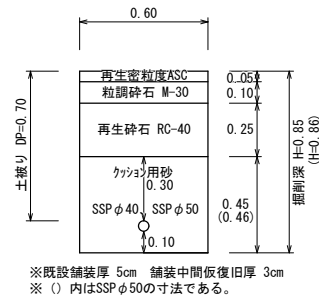
【給水管】
[PPφ20、PPφ25]
[DP=0.70]



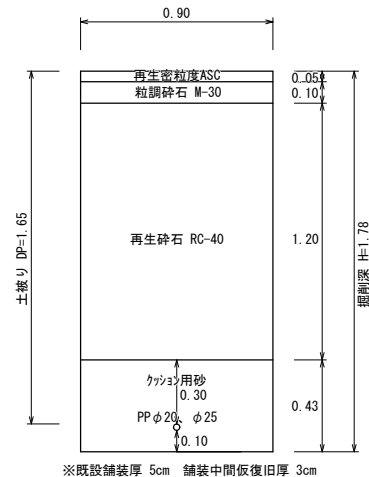
【給水管】
[PPφ20、PPφ25]
[DP=0.60]



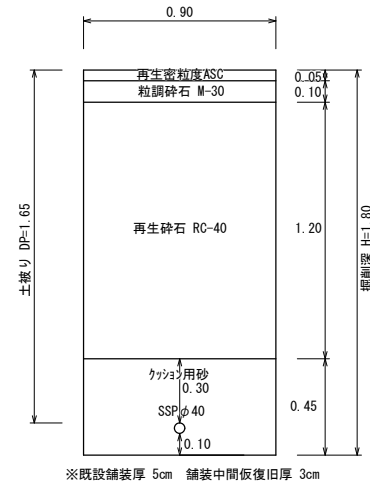
【給水管】
[SSPφ40、SSPφ50]
[DP=0.70]



【給水管】
[PPφ20、PPφ25]
[DP=1.65]



【給水管】
[SSPφ40]
[DP=1.65]



※縮尺はA2で出力した場合

工事件名	(更新-1) 配水管布設替工事						
工事場所	甲府市朝気一丁目・青沼二丁目地内 (市立善誘館小学校の南)						
図面名	土工標準図	縮尺	1:25	分割	4/4		
甲府市上下水道局	管理番号	R6-更新-1	マイクNo.				