

番号	管体延長		掘削幅	碎石基礎	水替工
	φ 200R				
①A型構造	4.1	m	1.05	m	0.4
②簡易舗装B	144.0	m	1.05	m	15.1
③簡易舗装B	57.4	m	1.05	m	6.0
④B型構造	16.4	m	1.05	m	1.7
⑤簡易舗装B	3.9	m	1.05	m	0.4
計	225.8	m			23.6

番号	建込簡易土留								
	1.5	2.0	2.5	3.0	3.5	4.0	4.5	使用賃料(円)	使用重量(t)
①A型構造				4.2					2.9
②簡易舗装B				147.1					5.6
③簡易舗装B					57.8				4.7
④B型構造					17.9				4.7
⑤簡易舗装B		4.5							1.8
計		4.5		151.3	75.7				5.6

◎土工

番号	掘削	埋戻					残土	
		M30-0 (上層路盤)	M40-0 (上層路盤)	RC40-0 (下層路盤)	発生土 (埋戻し)	RC40-0	発生土	
①A型構造	11.7	0.7		1.5	6.8	2.1	4.1	
②簡易舗装B	418.6	15.4		38.6	270.3	73.0	118.3	
③簡易舗装B	183.9	6.1		15.2	125.6	28.7	44.3	
④B型構造	57.3		5.6	4.7	37.4	8.9	15.7	
⑤簡易舗装B	7.2	0.5		1.2	2.6	2.2	4.3	
計	678.7	22.7	5.6	61.2	442.7	114.9	186.7	

◎公設樹設置工及び取付け管工

番号	小口径 公共樹	標識シート	土 工								1箇所当り	
			掘削		埋戻				山砂		残土	
			機械	人力	M30-0 (上層路盤)	RC40-0 (下層路盤)	発生土 (埋戻し)				発生土	
①A型構造	箇所	m										
②簡易舗装B	1 箇所	2.20 m	1.3	1.3	0.2	0.4	1.3	0.7			1.2	
③簡易舗装B	6 箇所	2.80 m	1.9	1.9	0.2	0.5	2.2	0.9			1.4	
④B型構造	箇所	m										
⑤簡易舗装B	箇所	m										
計	7 箇所	2.71 m	1.8	1.8	0.2	0.5	2.1	0.9			1.4	

◎人孔設置工

人孔種類	番号	数	躯体							直壁			斜壁		リング			調整 器具	削孔		外副管			内副管			可とう継手	
			60	90	120	150	180	210	240	30	60	90	45	60	10	15	20		φ 150	φ 200R	副管高	直管本数	箇所数	副管高	直管本数	箇所数	φ 150	φ 200R
1号	①A型構造																											
	②簡易舗装B	3					1	2					2	1	2	1	3		4									7
	③簡易舗装B	1						1						1		1	1											1
	④B型構造																	1									1	
	⑤簡易舗装B																	1	1	1.40	0.30	1					1	1
計(1号)		4					1	3					2	2	2	2	4	1	6								1	10
0号	④B型構造	1					1					1		1		1	1		1									2
計(0号)		1					1					1		1		1	1		1									2

※副管は単費へ計上

◎人孔設置箇所数

※受口Pは単費に計上

	小型人孔			0号・特1			1号		
	H≦2	2<H	受口プラグ	H≦2	2<H≦3	3<H≦4	H≦3	3<H≦4	4<H≦5
①A型構造		1	1						
②簡易舗装B							3		
③簡易舗装B							1		
④B型構造		1				1			
⑤簡易舗装B	1								
合計	1	2	1			1	4		

番号	舗装版切断(m)		舗装本復旧(m2)		既設舗装厚 (m)	ガラ (m3)	仮復旧			
	本管	取付管	本管	取付管			延長	幅員	面積	取付管
①A型構造	8.4		別途発注		0.05	0.2	4.2	1.05	4.4	
②簡易舗装B	294.2	4.4			0.05	7.8	147.1	1.05	154.5	1.6
③簡易舗装B	115.6	33.6			0.05	3.7	57.8	1.05	60.7	12.4
④B型構造	35.8				0.15	2.8	17.9	1.05	18.8	
⑤簡易舗装B	9.0				0.05	0.2	4.5	1.05	4.7	
計	501.0				—	14.7	231.5	—	257.1	

◎RC差額・仮置土運搬【単費計上】

番号	本管	取付管
①A型構造	6.8	
②簡易舗装B	270.3	1.3
③簡易舗装B	125.6	13.2
④B型構造	37.4	
⑤簡易舗装B	2.6	
合計	457.2	

◎砂差額【単費計上】

番号	本管	砂基礎	取付管
①A型構造			
②簡易舗装B			0.7
③簡易舗装B			5.4
④B型構造			
⑤簡易舗装B			
合計		6.1	

◎仮復旧・仮々復旧【単費計上】

	舗装厚 (m)	復旧面積 (m2)	既設ガラ (m3)	仮々ガラ (m3)
①A型構造	0.05	4.4	0.22	0.13
②簡易舗装B	0.05	156.1	7.81	4.68
③簡易舗装B	0.05	73.1	3.66	2.19
④B型構造	0.15	18.8	2.82	0.56
⑤簡易舗装B	0.05	4.7	0.24	0.14
合計		257.1		22.45

### ①A型構造

掘削幅B = 1.05 m

### ①A型構造

# ・ 本 管 土 工 計 算 書

工 事 名 : 山城一処理分区下水道管布設工事(R6-1)

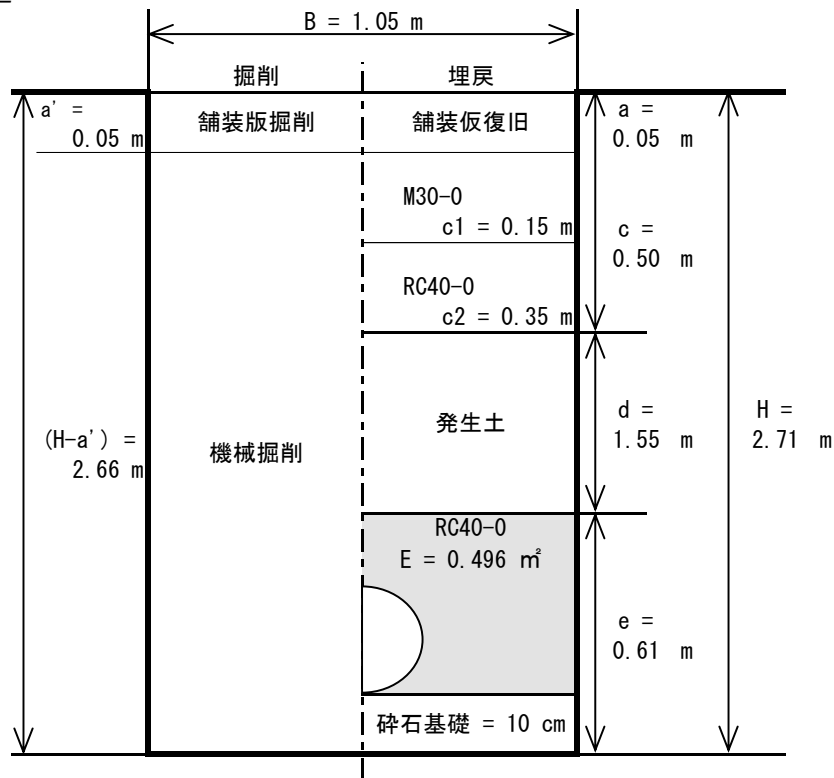
補助

項 目	種 別	計 算 式	数 量
平 均 掘 削 深	H	$\Sigma (H \cdot L) / \Sigma L$ 11.38 / 4.20	2.71
舗 装 版 掘 削	V1 バックホウ	$W * \Sigma L$ 1.05 * 4.20	4.4
機 械 掘 削	V2 バックホウ	$(H-a') * B * \Sigma L$ 2.66 * 1.05 * 4.20	11.7
掘 削 土 量 計	V3		11.7
機 械 埋 戻	V4 M30-0	$C1 * B * \Sigma L$ 0.15 * 1.05 * 4.20	0.7
機 械 埋 戻	V5 RC40-0	$C2 * B * \Sigma L$ 0.35 * 1.05 * 4.20	1.5
機 械 埋 戻	V6 発生土	$d * B * \Sigma L$ 1.55 * 1.05 * 4.20	(6.8) 6.8
管上30cm 機 械 埋 戻	V7 RC40-0	$E * \Sigma L$ 0.496 * 4.20	2.1
碎石基礎 機 械 埋 戻	RC40-0	基礎厚 * B * 管体延長 0.100 * 1.05 * 4.05	0.4
(水道管同一断面埋戻土控除後)		V6	(6.8)
仮 置 土	V8 ダンプトラック	6.8	6.8
残 土	V9 ダンプトラック	$V3 - V8/0.9$ 11.7 - 7.6	(4.1) 4.1
舗 装 仮 復 旧 面 積		$W * \Sigma L$ 1.05 * 4.20	4.4
舗 装 版 切 断		本数 * $\Sigma L$ 2 * 4.20	8.4

項 目	a	a'	c	d	管断面積	e	E
舗 装 道	舗装版厚						
	復旧	掘削	c1=0.15 c2=0.35	H-a-c-e	内径 : 0.2 管厚 : 0.003	0.3+0.003*2 +0.2+0.1	1.05*(0.61-0.1) -0.04
数 量	0.05	0.05	0.50	1.55	0.04	0.61	0.496

水道管同一断面 埋戻発生土控除	水道管径	B(m)	H(m)	L(m)	控除土量

( 舗装道・機械掘削) 建込簡易土留  
①A型構造



a : 舗装版復旧厚  
c : 碎石類厚  
d : 発生土, 埋戻用材厚  
e : 基礎厚+管上30cm埋戻厚  
a' : 舗装版掘削厚  
H : 掘削深

# マンホール数量表

工 事 名：山城一处理分区下水道管布設工事(R6-1)

補助 ①A型構造

[illegible]

# マンホール数量表

工 事 名 : 山城一処理分区下水道管布設工事(R6-1)

補助 ①A型構造

種別	ページ	人孔深	底 版	管 取 付 け 壁								直 壁			斜壁		リング			調整器具	削 孔 数		可継と手う	設置箇所数		
				60	90	120	150	180	210	240	30	60	90	45	60	10	15	20	φ 150		φ 200R					
1号	No. 1																						1号	3m以下		
	No. 2																							3m超4m以下		
	計																								4m超5m以下	
2号	No. 1																						2号	4m以下		
	No. 2																								4m超5m以下	
	計																								5m超6m以下	
3号	No. 1																						3号	4m以下		
	No. 2																								4m超5m以下	
	計																									5m超6m以下
特1号	No. 1																						0号特1	2m以下		
	No. 2																								2m超3m以下	
	計																									3m超4m以下
0号	No. 1																						小型	2m以下		
	No. 2																								2m超3. 5m以下	1 箇所
	計																							点検口	φ 200R	

副管種別	合計高	箇所	平均高	直管本数
外副管				
内副管				

②簡易舗装B

掘削幅B = 1.05 m

②簡易舗装B

# ・ 本 管 土 工 計 算 書

工 事 名 : 山城一処理分区下水道管布設工事(R6-1)

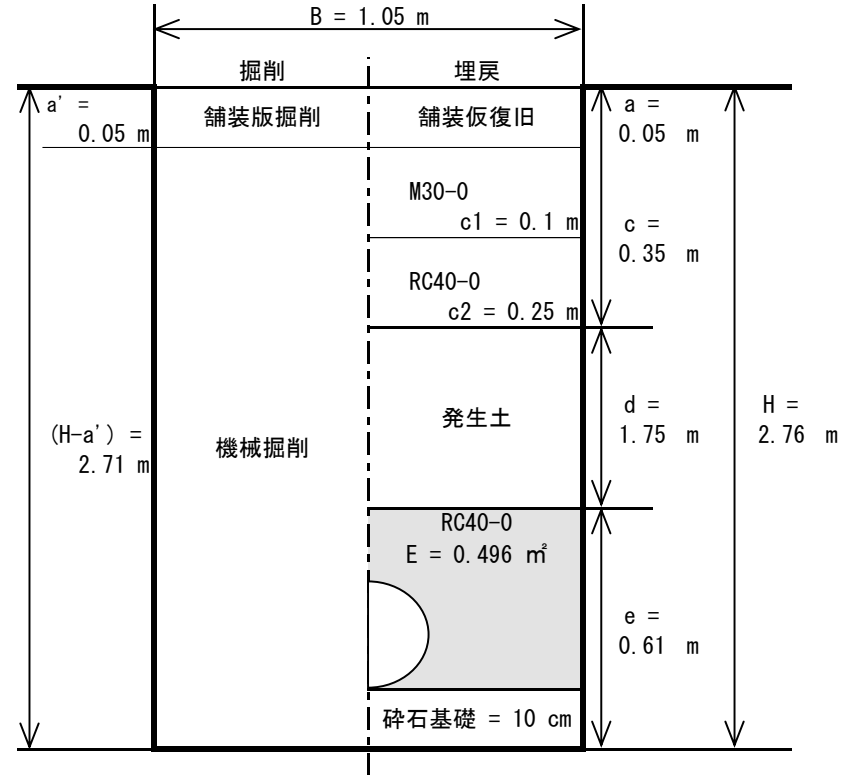
補助

項 目	種 別	計 算 式	数 量
平 均 掘 削 深	H	$\Sigma (H \cdot L) / \Sigma L$ 406.64 / 147.10	2.76
舗 装 版 掘 削	V1 バックホウ	$W * \Sigma L$ 1.05 * 147.10	154.5
機 械 掘 削	V2 バックホウ	$(H-a') * B * \Sigma L$ 2.71 * 1.05 * 147.10	418.6
掘 削 土 量 計	V3		418.6
機 械 埋 戻	V4 M30-0	$C1 * B * \Sigma L$ 0.10 * 1.05 * 147.10	15.4
機 械 埋 戻	V5 RC40-0	$C2 * B * \Sigma L$ 0.25 * 1.05 * 147.10	38.6
機 械 埋 戻	V6 発生土	$d * B * \Sigma L$ 1.75 * 1.05 * 147.10	(270.3) 270.3
管上30cm 機 械 埋 戻	V7 RC40-0	$E * \Sigma L$ 0.496 * 147.10	73.0
碎石基礎 機 械 埋 戻	RC40-0	基礎厚 * B * 管体延長 0.100 * 1.05 * 143.95	15.1
(水道管同一断面埋戻控除後)		V6	(270.3)
仮 置 土	V8 ダンプトラック	270.3	270.3
残 土	V9 ダンプトラック	V3 - V8/0.9 418.6 - 300.3	(118.3) 118.3
舗 装 仮 復 旧 面 積		$W * \Sigma L$ 1.05 * 147.10	154.5
舗 装 版 切 断		本数 * $\Sigma L$ 2 * 147.10	294.2

項 目	a	a'	c	d	管断面積	e	E
舗 装 道	舗装版厚						
	復旧	掘削	c1=0.1 c2=0.25	H-a-c-e	内径: 0.2 管厚: 0.003	0.3+0.003*2 +0.2+0.1	1.05*(0.61-0.1) -0.04
数 量	0.05	0.05	0.35	1.75	0.04	0.61	0.496

水道管同一断面 埋戻発生土控除	水道管径	B(m)	H(m)	L(m)	控除土量

## ( 舗装道・機械掘削) 建込簡易土留 ②簡易舗装B



a : 舗装版復旧厚  
c : 碎石類厚  
d : 発生土, 埋戻用材厚  
e : 基礎厚+管上30cm埋戻厚  
a' : 舗装版掘削厚  
H : 掘削深

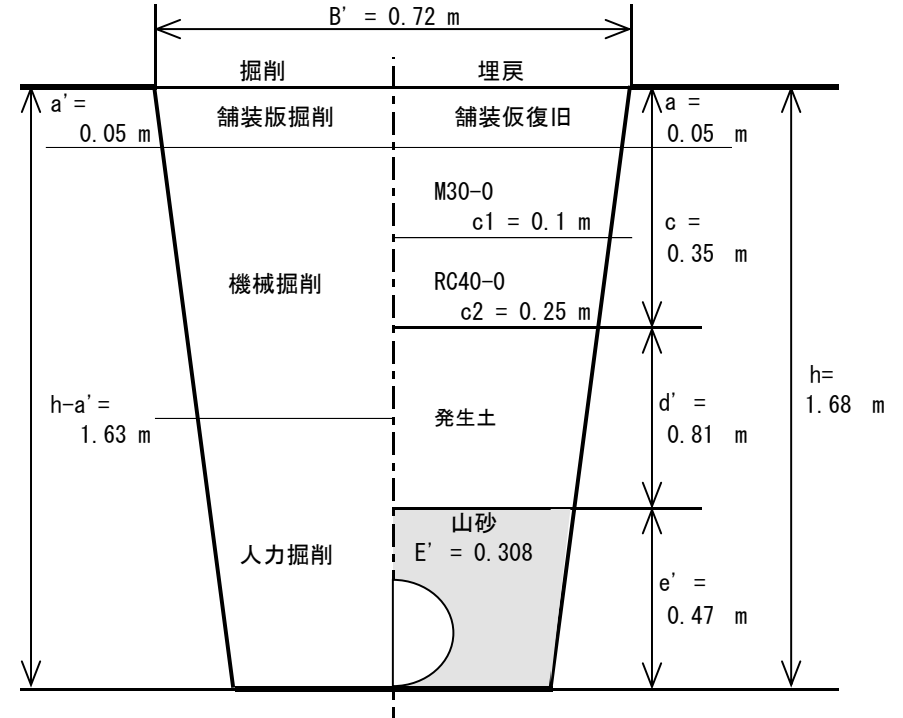
# ・ 取 付 管 土 工 計 算 書

工 事 名 : 山城一処理分区下水道管布設工事 (R6-1)

補助 ②簡易舗装B

(舗装道・機械併用人力掘削)

項 目	種 別	計 算 式	数 量
取 付 管		$\Sigma (N \cdot l) / \Sigma N$	
平 均 延 長	l	2.2 / 1	2.20
本 管		H - 本管外径 - 0.10	
平 均 土 被 り	h1	2.76 - 0.206 - 0.10	2.45
平 均 掘 削 深	h2		0.90
取 付 管		$(h1+h2) / 2$	
平 均 掘 削 深	h	3.35 / 2	1.68
舗 装 版 掘 削	V1	$B' \cdot l$ 0.72 * 2.20	1.6
機 械 掘 削	V2	$(h-a') \cdot B' \cdot l/2$ 1.63 * 0.72 * 1.10	1.3
人 力 掘 削	V2'	$(h-a') \cdot B' \cdot l/2$ 1.63 * 0.72 * 1.10	1.3
機 械 埋 戻	V3	$C1 \cdot B' \cdot l$ 0.10 * 0.72 * 2.20	0.2
機 械 埋 戻	V4	$C2 \cdot B' \cdot l$ 0.25 * 0.72 * 2.20	0.4
機 械 埋 戻	V5	$d' \cdot B' \cdot l$ 0.81 * 0.72 * 2.20	1.3
機 械 埋 戻	V6	$E' \cdot l$ 0.308 * 2.20	0.7
残 土 処 理	V7	$V2 + V2' - V5/0.9$ 1.3 + 1.3 - 1.4	1.2
舗 装 仮 復 旧 面 積		$B \cdot \Sigma (N \cdot l)$ 0.72 * 2.2	1.6
舗 装 版 切 断		$本数 \cdot \Sigma (N \cdot l)$ 2 * 2.2	4.4



項 目	a	a'	c	d'	管断面積	e'	E'
舗 装 道	舗装版厚 復旧	掘削	c1=0.1 c2=0.25	h-a-c-e'	内径 : 0.155 管厚 : 0.005	0.3 + 0.155 + 0.005* 2	0.72*0.47-0.03
数 量	0.05	0.05	0.35	0.81	0.03	0.47	0.308

a : 舗装版復旧厚  
c : 碎石類厚  
d' : 発生土, 埋戻用材厚  
e' : 砂埋戻厚  
a' : 舗装版掘削厚  
h : 掘削深



# マンホール数量表

工 事 名：山城一处理分区下水道管布設工事(R6-1)

補助 ②簡易舗装B

人孔番号	種 別	人孔深	底 版	管 取 付 け 壁								直 壁			斜壁		リング			調 整 器 具	削 孔 数		可 継 手 と う	小型人孔用 受口プラグ	副管		
				60	90	120	150	180	210	240	30	60	90	45	60	10	15	20	φ 150		φ 200R	外副管			内副管		
変化点①																											
11393-6-2	1号	2. 74	1							1				1				1	1			1	2				
11393-8-1	1号	2. 81	1							1					1		1		1			1	2				
11393-10-1	1号	既設																				1	1				
11393-5-1	1号	2. 33	1							1				1			1		1				1				
11393-10-1	1号	既設																				1	1				
合 計			3						1	2				2	1	2			1	3			4	7			

# マンホール数量表

工 事 名 : 山城一処理分区下水道管布設工事(R6-1)

補助 ②簡易舗装B

種別	ページ	人孔深	底 版	管 取 付 け 壁								直 壁			斜壁		リング			調整器具	削 孔 数		可継とう手	設置箇所数		
				60	90	120	150	180	210	240	30	60	90	45	60	10	15	20	φ 150		φ 200R	3m以下		3m超4m以下	4m超5m以下	
1号	No. 1	7.88	3					1	2					2	1	2		1	3		4	7	1号	3m以下	3 箇所	
	No. 2																					3m超4m以下				
	計		3					1	2					2	1	2		1	3		4	7		4m超5m以下		
2号	No. 1																					2号	4m以下			
	No. 2																						4m超5m以下			
	計																						5m超6m以下			
3号	No. 1																					3号	4m以下			
	No. 2																						4m超5m以下			
	計																						5m超6m以下			
特1号	No. 1																					0号 特1	2m以下			
	No. 2																						2m超3m以下			
	計																						3m超4m以下			
0号	No. 1																					小型	2m以下			
	No. 2																						2m超3. 5m以下			
	計																					点検口	φ 200R			

副管種別	合計高	箇所	平均高	直管本数
外副管				
内副管				

③簡易舗装B

掘削幅B = 1.05 m

③簡易舗装B

# ・ 本 管 土 工 計 算 書

工 事 名 : 山城一処理分区下水道管布設工事(R6-1)

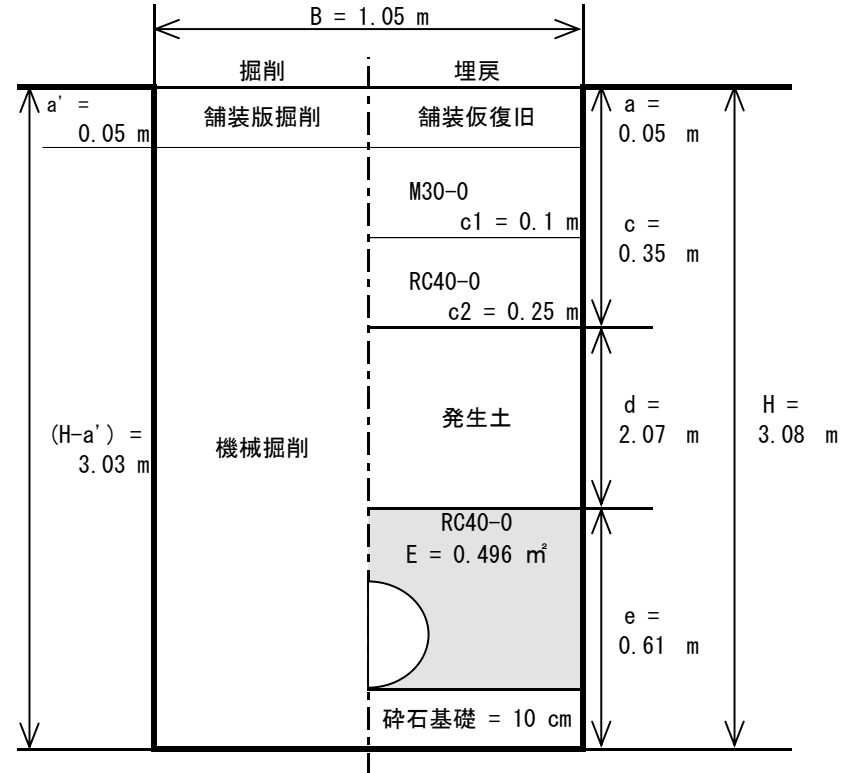
補助

項 目	種 別	計 算 式	数 量
平 均 掘 削 深	H	$\Sigma (H \cdot L) / \Sigma L$ 178.02 / 57.80	3.08
舗 装 版 掘 削	V1 バックホウ	$W * \Sigma L$ 1.05 * 57.80	60.7
機 械 掘 削	V2 バックホウ	$(H-a') * B * \Sigma L$ 3.03 * 1.05 * 57.80	183.9
掘 削 土 量 計	V3		183.9
機 械 埋 戻	V4 M30-0	$C1 * B * \Sigma L$ 0.10 * 1.05 * 57.80	6.1
機 械 埋 戻	V5 RC40-0	$C2 * B * \Sigma L$ 0.25 * 1.05 * 57.80	15.2
機 械 埋 戻	V6 発生土	$d * B * \Sigma L$ 2.07 * 1.05 * 57.80	(125.6) 125.6
管上30cm 機 械 埋 戻	V7 RC40-0	$E * \Sigma L$ 0.496 * 57.80	28.7
碎石基礎 機 械 埋 戻	RC40-0	基礎厚 * B * 管体延長 0.100 * 1.05 * 57.35	6.0
(水道管同一断面埋戻控除後)		V6	(125.6)
仮 置 土	V8 ダンプトラック	125.6	125.6
残 土	V9 ダンプトラック	$V3 - V8/0.9$ 183.9 - 139.6	(44.3) 44.3
舗 装 仮 復 旧 面 積		$W * \Sigma L$ 1.05 * 57.80	60.7
舗 装 版 切 断		本数 * $\Sigma L$ 2 * 57.80	115.6

項 目	a	a'	c	d	管断面積	e	E
舗 装 道	舗装版厚						
	復旧	掘削	c1=0.1 c2=0.25	H-a-c-e	内径: 0.2 管厚: 0.003	0.3+0.003*2 +0.2+0.1	1.05*(0.61-0.1) -0.04
数 量	0.05	0.05	0.35	2.07	0.04	0.61	0.496

水道管同一断面 埋戻発生土控除	水道管径	B(m)	H(m)	L(m)	控除土量

## ( 舗装道・機械掘削) 建込簡易土留 ③簡易舗装B



a : 舗装版復旧厚  
c : 碎石類厚  
d : 発生土, 埋戻用材厚  
e : 基礎厚+管上30cm埋戻厚  
a' : 舗装版掘削厚  
H : 掘削深

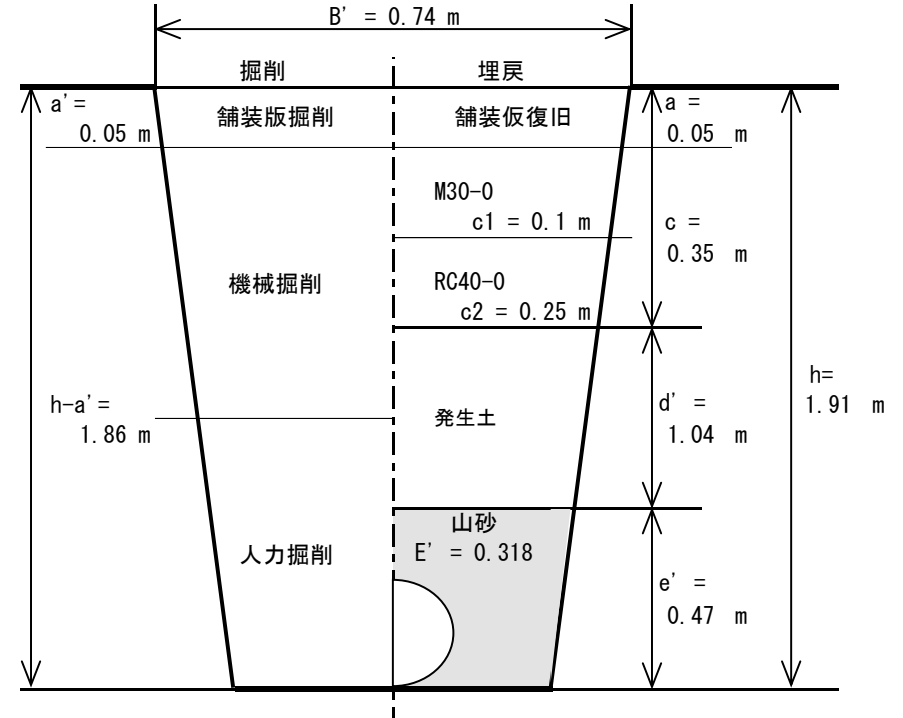
# ・ 取 付 管 土 工 計 算 書

工 事 名 : 山城一処理分区下水道管布設工事 (R6-1)

補助 ③簡易舗装B

(舗装道・機械併用人力掘削)

項 目	種 別	計 算 式	数 量
取 付 管		$\Sigma (N \cdot l) / \Sigma N$	
平 均 延 長	l	16.8 / 6	2.80
本 管		H - 本管外径 - 0.10	
平 均 土 被 り	h1	3.08 - 0.206 - 0.10	2.77
平 均 掘 深 さ	h2		1.05
取 付 管		$(h1+h2) / 2$	
平 均 掘 削 深	h	3.82 / 2	1.91
舗 装 版 掘 削	V1	$B' \cdot l$ 0.74 * 2.80	2.1
機 械 掘 削	V2	$(h-a') \cdot B' \cdot l/2$ 1.86 * 0.74 * 1.40	1.9
人 力 掘 削	V2'	$(h-a') \cdot B' \cdot l/2$ 1.86 * 0.74 * 1.40	1.9
機 械 埋 戻	V3	$C1 \cdot B' \cdot l$ 0.10 * 0.74 * 2.80	0.2
機 械 埋 戻	V4	$C2 \cdot B' \cdot l$ 0.25 * 0.74 * 2.80	0.5
機 械 埋 戻	V5	$d' \cdot B' \cdot l$ 1.04 * 0.74 * 2.80	2.2
機 械 埋 戻	V6	$E' \cdot l$ 0.318 * 2.80	0.9
残 土 処 理	V7	$V2 + V2' - V5/0.9$ 1.9 + 1.9 - 2.4	1.4
舗 装 仮 復 旧 面 積		$B \cdot \Sigma (N \cdot l)$ 0.74 * 16.8	12.4
舗 装 版 切 断		$本数 \cdot \Sigma (N \cdot l)$ 2 * 16.8	33.6



項 目	a	a'	c	d'	管断面積	e'	E'
舗 装 道	舗装版厚 復旧	掘削	c1=0.1 c2=0.25	h-a-c-e'	内径 : 0.155 管厚 : 0.005	0.3 + 0.155 + 0.005* 2	0.74*0.47-0.03
数 量	0.05	0.05	0.35	1.04	0.03	0.47	0.318

a : 舗装版復旧厚  
c : 碎石類厚  
d' : 発生土, 埋戻用材厚  
e' : 砂埋戻厚  
a' : 舗装版掘削厚  
h : 掘削深

# マンホール数量表

工 事 名：山城一处理分区下水道管布設工事(R6-1)

補助 ③簡易舗装B

[illegible]

# マンホール数量表

工 事 名 : 山城一処理分区下水道管布設工事(R6-1)

補助 ③簡易舗装B

種別	ページ	人孔深	底 版	管 取 付 け 壁								直 壁			斜壁		リング			調整器具	削 孔 数		可継と手う	設置箇所数		
				60	90	120	150	180	210	240	30	60	90	45	60	10	15	20	φ150		φ200R					
1号	No. 1	2.89	1						1					1				1	1			1	1号	3m以下	1 箇所	
	No. 2																					3m超4m以下				
	計		1						1					1				1	1			1		4m超5m以下		
2号	No. 1																					2号	4m以下			
	No. 2																						4m超5m以下			
	計																						5m超6m以下			
3号	No. 1																					3号	4m以下			
	No. 2																						4m超5m以下			
	計																						5m超6m以下			
特1号	No. 1																					0号 特1	2m以下			
	No. 2																						2m超3m以下			
	計																						3m超4m以下			
0号	No. 1																					小型	2m以下			
	No. 2																						2m超3.5m以下			
	計																					点検口	φ 200R			

副管種別	合計高	箇所	平均高	直管本数
外副管				
内副管				

#### ④B型構造

掘削幅B = 1.05 m

#### ④B型構造



# ・ 本 管 土 工 計 算 書

工 事 名 : 山城一処理分区下水道管布設工事(R6-1)

補助

項 目	種 別	計 算 式	数 量
平 均 掘 削 深	H	$\Sigma (H \cdot L) / \Sigma L$ 57.28 / 17.90	3.20
舗 装 版 掘 削	V1 バックホウ	$W * \Sigma L$ 1.05 * 17.90	18.8
機 械 掘 削	V2 バックホウ	$(H-a') * B * \Sigma L$ 3.05 * 1.05 * 17.90	57.3
掘 削 土 量 計	V3		57.3
機 械 埋 戻	V4 M40-0	$C1 * B * \Sigma L$ 0.30 * 1.05 * 17.90	5.6
機 械 埋 戻	V5 RC40-0	$C2 * B * \Sigma L$ 0.25 * 1.05 * 17.90	4.7
機 械 埋 戻	V6 発生土	$d * B * \Sigma L$ 1.99 * 1.05 * 17.90	(37.4) 37.4
管上30cm 機 械 埋 戻	V7 RC40-0	$E * \Sigma L$ 0.496 * 17.90	8.9
碎石基礎 機 械 埋 戻	RC40-0	基礎厚 * B * 管体延長 0.100 * 1.05 * 16.39	1.7
(水道管同一断面埋戻控除後)		V6	(37.4)
仮 置 土	V8 ダンプトラック	37.4	37.4
残 土	V9 ダンプトラック	V3 - V8/0.9 57.3 - 41.6	(15.7) 15.7
舗 装 仮 復 旧 面 積		$W * \Sigma L$ 1.05 * 17.90	18.8
舗 装 版 切 断		本数 * $\Sigma L$ 2 * 17.90	35.8

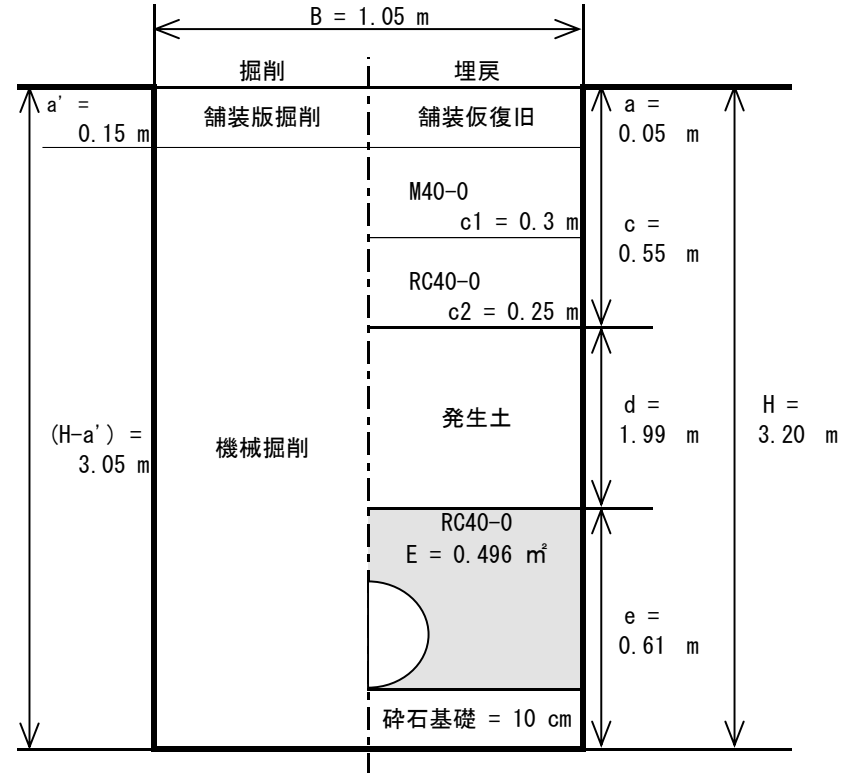
項 目	a	a'	c	d	管断面積	e	E
舗 装 道	舗装版厚						
	復旧	掘削	c1=0.3 c2=0.25	H-a-c-e	内径: 0.2 管厚: 0.003	0.3+0.003*2 +0.2+0.1	1.05*(0.61-0.1) -0.04
数 量	0.05	0.15	0.55	1.99	0.04	0.61	0.496

水道管同一断面 埋戻発生土控除	水道管径	B(m)	H(m)	L(m)	控除土量

( 舗装道・機械掘削)

建込簡易土留

④B型構造



a : 舗装版復旧厚  
c : 碎石類厚  
d : 発生土, 埋戻用材厚  
e : 基礎厚+管上30cm埋戻厚  
a' : 舗装版掘削厚  
H : 掘削深

# マンホール数量表

工 事 名 : 山城一処理分区下水道管布設工事(R6-1)

補助 ④B型構造

人孔番号	種 別	人孔深	底 版	管 取 付 け 壁								直 壁			斜壁		リング			調整器具	削 孔 数		可とう継手	小型人孔用受口プラグ	副管	
				60	90	120	150	180	210	240	30	60	90	45	60	10	15	20	φ 150		φ 200R	外副管			内副管	
変化点②																										
11393-10-2	0号	3.07	1							1				1				1	1		1	2				
11393-10-3	小型	3.12																								
25-6	1号	既設																			1	1				
																										</

# マンホール数量表

工 事 名 : 山城一処理分区下水道管布設工事(R6-1)

補助 ④B型構造

種別	ページ	人孔深	底 版	管 取 付 け 壁								直 壁			斜壁		リング			調整器具	削 孔 数		可 継 と う	設置箇所数		
				60	90	120	150	180	210	240	30	60	90	45	60	10	15	20	φ 150		φ 200R					
1号	No. 1																				1	1	1号	3m以下		
	No. 2																							3m超4m以下		
	計																				1	1		4m超5m以下		
2号	No. 1																						2号	4m以下		
	No. 2																							4m超5m以下		
	計																							5m超6m以下		
3号	No. 1																						3号	4m以下		
	No. 2																							4m超5m以下		
	計																							5m超6m以下		
特1号	No. 1																						0号 特1	2m以下		
	No. 2																							2m超3m以下		
	計																							3m超4m以下	1 箇所	
0号	No. 1	3.07	1							1				1				1	1		1	2	小型	2m以下		
	No. 2																							2m超3.5m以下	1 箇所	
	計		1							1				1				1	1			2	点検口	φ 200R		

副管種別	合計高	箇所	平均高	直管本数
外副管				
内副管				

⑤簡易舗装B

掘削幅B = 1.05 m

⑤簡易舗装B

# ・ 本 管 土 工 計 算 書

工 事 名 : 山城一処理分区下水道管布設工事(R6-1)

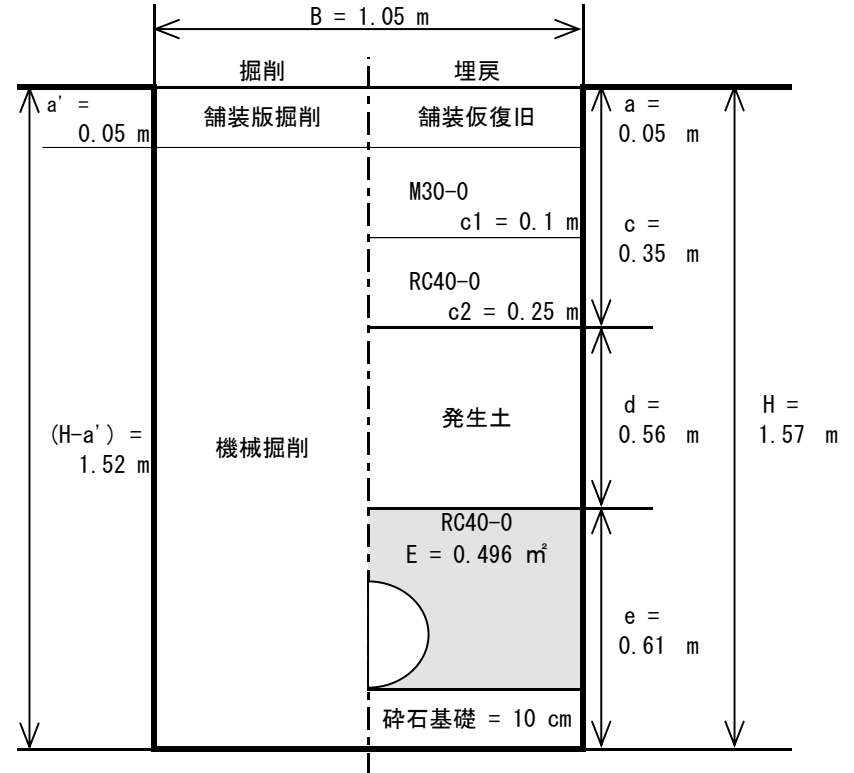
補助

項 目	種 別	計 算 式	数 量
平 均 掘 削 深	H	$\Sigma (H \cdot L) / \Sigma L$ 7.07 / 4.50	1.57
舗 装 版 掘 削	V1 バックホウ	$W * \Sigma L$ 1.05 * 4.50	4.7
機 械 掘 削	V2 バックホウ	$(H-a') * B * \Sigma L$ 1.52 * 1.05 * 4.50	7.2
掘 削 土 量 計	V3		7.2
機 械 埋 戻	V4 M30-0	$C1 * B * \Sigma L$ 0.10 * 1.05 * 4.50	0.5
機 械 埋 戻	V5 RC40-0	$C2 * B * \Sigma L$ 0.25 * 1.05 * 4.50	1.2
機 械 埋 戻	V6 発生土	$d * B * \Sigma L$ 0.56 * 1.05 * 4.50	(2.6) 2.6
管上30cm 機 械 埋 戻	V7 RC40-0	$E * \Sigma L$ 0.496 * 4.50	2.2
碎石基礎 機 械 埋 戻	RC40-0	基礎厚 * B * 管体延長 0.100 * 1.05 * 3.90	0.4
(水道管同一断面埋戻控除後)		V6	(2.6)
仮 置 土	V8 ダンプトラック	2.6	2.6
残 土	V9 ダンプトラック	$V3 - V8/0.9$ 7.2 - 2.9	(4.3) 4.3
舗 装 仮 復 旧 面 積		$W * \Sigma L$ 1.05 * 4.50	4.7
舗 装 版 切 断		本数 * $\Sigma L$ 2 * 4.50	9.0

項 目	a	a'	c	d	管断面積	e	E
舗 装 道	舗装版厚						
	復旧	掘削	c1=0.1 c2=0.25	H-a-c-e	内径: 0.2 管厚: 0.003	0.3+0.003*2 +0.2+0.1	1.05*(0.61-0.1) -0.04
数 量	0.05	0.05	0.35	0.56	0.04	0.61	0.496

水道管同一断面 埋戻発生土控除	水道管径	B(m)	H(m)	L(m)	控除土量

( 舗装道・機械掘削) 建込簡易土留  
⑤簡易舗装B



a : 舗装版復旧厚  
c : 碎石類厚  
d : 発生土, 埋戻用材厚  
e : 基礎厚+管上30cm埋戻厚  
a' : 舗装版掘削厚  
H : 掘削深

# マンホール数量表

工 事 名：山城一处理分区下水道管布設工事(R6-1)

補助 ⑤簡易舗装B

[illegible]

# マンホール数量表

工 事 名 : 山城一処理分区下水道管布設工事(R6-1)

補助 ⑤簡易舗装B

種別	ページ	人孔深	底 版	管 取 付 け 壁							直 壁			斜壁		リング			調整器具	削 孔 数		可継とう	設置箇所数		
				60	90	120	150	180	210	240	30	60	90	45	60	10	15	20		φ150	φ200R				
1号	No. 1																			1	1	1	1号	3m以下	
	No. 2																							3m超4m以下	
	計																			1	1	1		4m超5m以下	
2号	No. 1																						2号	4m以下	
	No. 2																							4m超5m以下	
	計																							5m超6m以下	
3号	No. 1																						3号	4m以下	
	No. 2																							4m超5m以下	
	計																							5m超6m以下	
特1号	No. 1																						0号 特1	2m以下	
	No. 2																							2m超3m以下	
	計																							3m超4m以下	
0号	No. 1																						小型	2m以下	1 箇所
	No. 2																							2m超3.5m以下	
	計																						点検口	φ200R	

副管種別	合計高	箇所	平均高	直管本数
外副管	1.40 m	1 箇所		
内副管				