

建設工事台帳

管理番号

R 6 — 街路 — 2 2

年度・科目 令和 6 年度 第4 1款 第0 1項 第0 1目 第2 0節 第0 6細

工事名称	(街路-22)配水管布設替工事
------	-----------------

工事場所 甲府市城東三丁目地内（市立東中学校の南東）

請負契約年月日	令和 年 月 日	請負業者名
---------	-------------------	-------

契約工期 令和 年 月 日 ～ 令和 年 月 日

中止又は延期年月日 令和 年 月 日 ～ 令和 年 月 日

検査年月日	令和 年 月 日	着手	令和 年 月 日	完成	令和 年 月 日
-------	----------	----	----------	----	----------

配管業者名

検査員職氏名 印 立会人職氏名 印

担当課係名	水道	課	水道第二	係
-------	----	---	------	---

設計者職氏名 印 監督者氏名 印

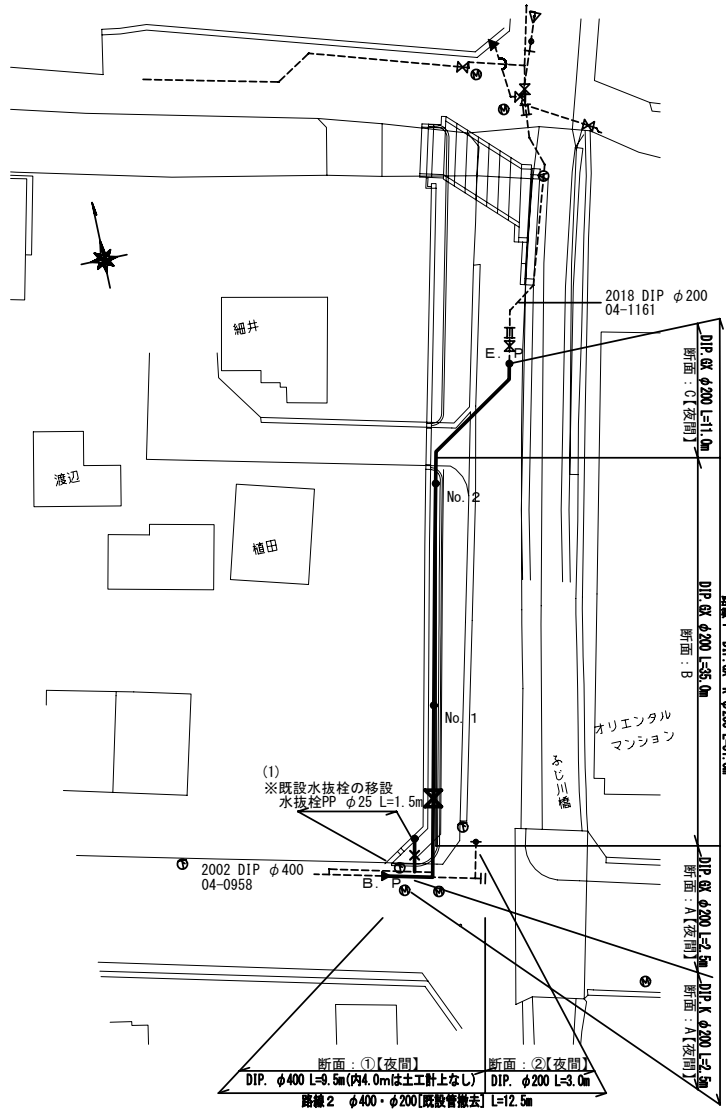
(工事の内容)						
D I P. G X	φ 2 0 0	L =	4 8. 5 m	仕切弁. G X	φ 2 0 0	1 基
D I P. K	φ 2 0 0	L =	2. 5 m	水抜栓	φ 2 5	1 基
				既設管撤去工		1 式

廃棄物	年度	2002	2002	2002	2018						
	管種	DIP	DIP	DIP	DIP						
	口径	φ 400	φ 300	φ 200	φ 200						
	延長										
	管	マクロン	04-0958	04-0958	04-0958	04-1167					

(特記事項)

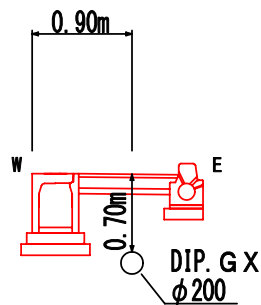
土質区分		湧水状況	
縮 尺	1 : 2 5 0 0 (A2で出力した場合)	分割数	1 / 2
図面番号	- - . - - . - - . - -		
出力年月日		図面更新年月日	令和 年 月 日 印
甲府市上下水道局		マイクロN o	

平面図 S=1:500

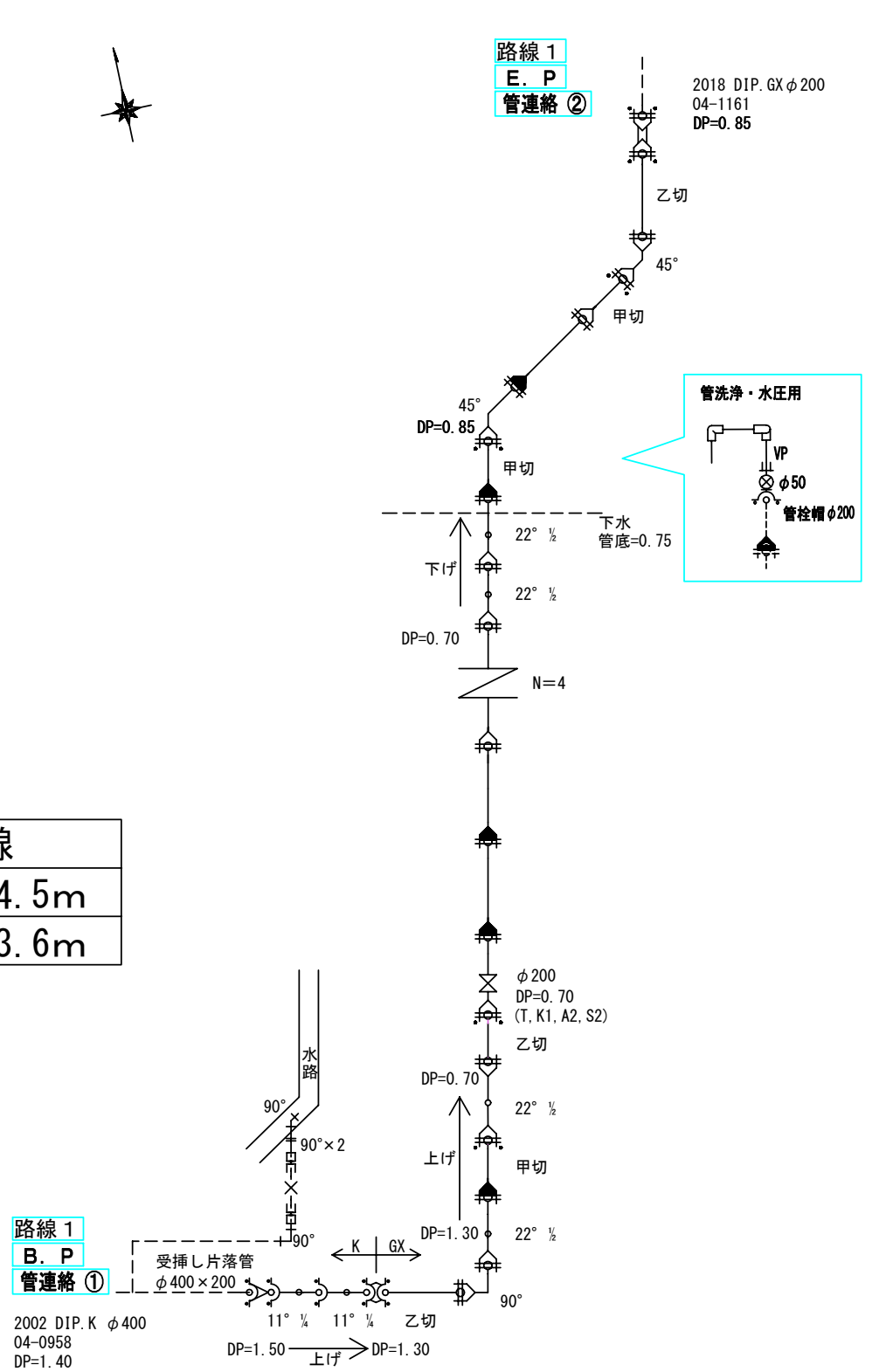


給水工事	
給水管SSP φ40・1件	一次止水栓下流側へ接続
給水管PP φ20・1件	道路接続

計画横断面図 S=1:50



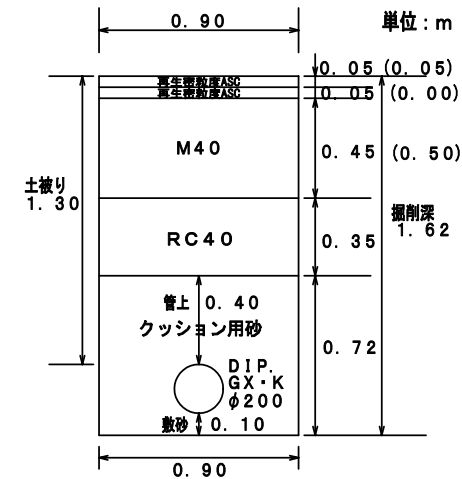
配管詳細図 S=任意



① : ライナー使用箇所 ※1
甲切・乙切 : 切管有効寸法1.0m以上
※1 一体化長さ
曲 管 部 : 1.0m(φ200、<45° 以下)
 : 4.0m(φ200、<45° 以上)
仕切弁・管端部 : 12.0m(φ200 DP=0.70)
(上記以内の直管受口にはライナーを使用する)
※2 K形特殊押輪は30kN仕様とする
※3 掘削深がH=1.5mを超える場合には土留工(軽鋼矢板)を使用する

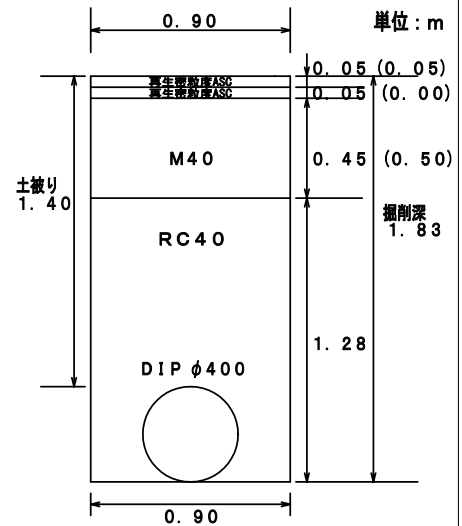
土工標準図 S=1:25 単位:m

断面 : A 路線1 DIP.GX・K φ200
【車道部】



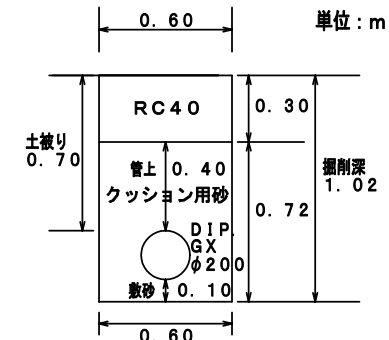
()は仮々復旧時の出来形

断面 : ① 路線2 DIP φ400
【既設管撤去】

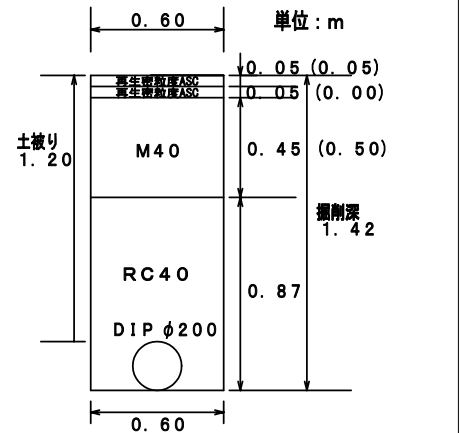


()は仮々復旧時の出来形

断面 : B 路線1 DIP.GX φ200
【歩道部】

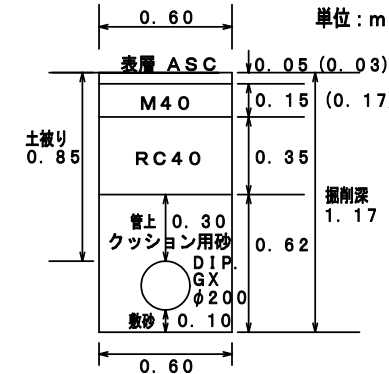


断面 : ② 路線2 DIP φ200
【既設管撤去】



()は仮々復旧時の出来形

断面 : C 路線1 DIP.GX φ200
【車道部】



()は仮々復旧時の出来形

※縮尺はA2で出力した場合

工事件名	(街路-22) 配水管布設替工事						
工事場所	甲府市城東三丁目地内 (市立東中学校の南東)						
図 面 名	平面図・配管詳細図	縮尺	図示	分割	2	2	
甲府市上下水道局	管理番号	R6-街路-22	714No.				