

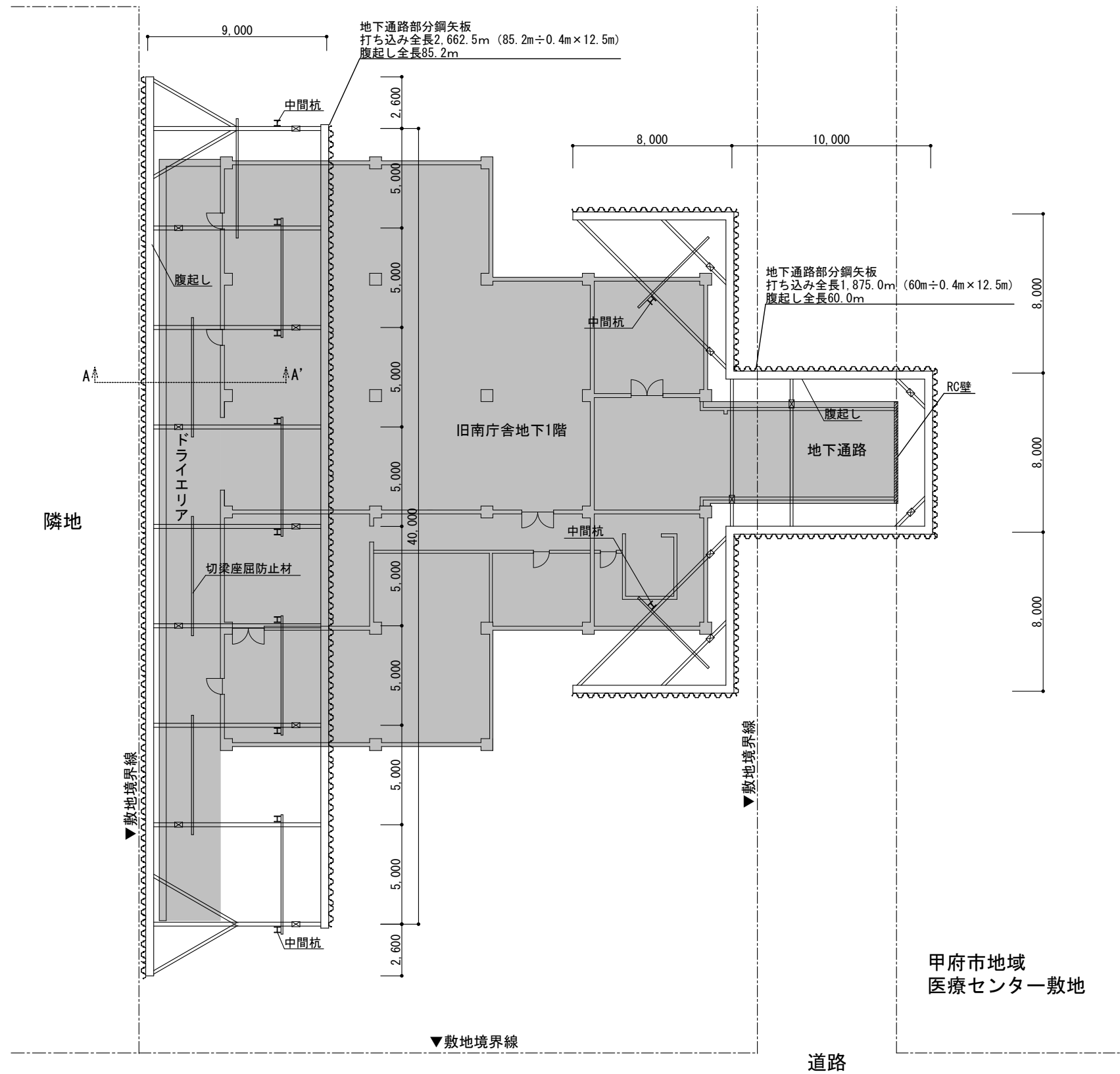
B B 断面図

[illegible]

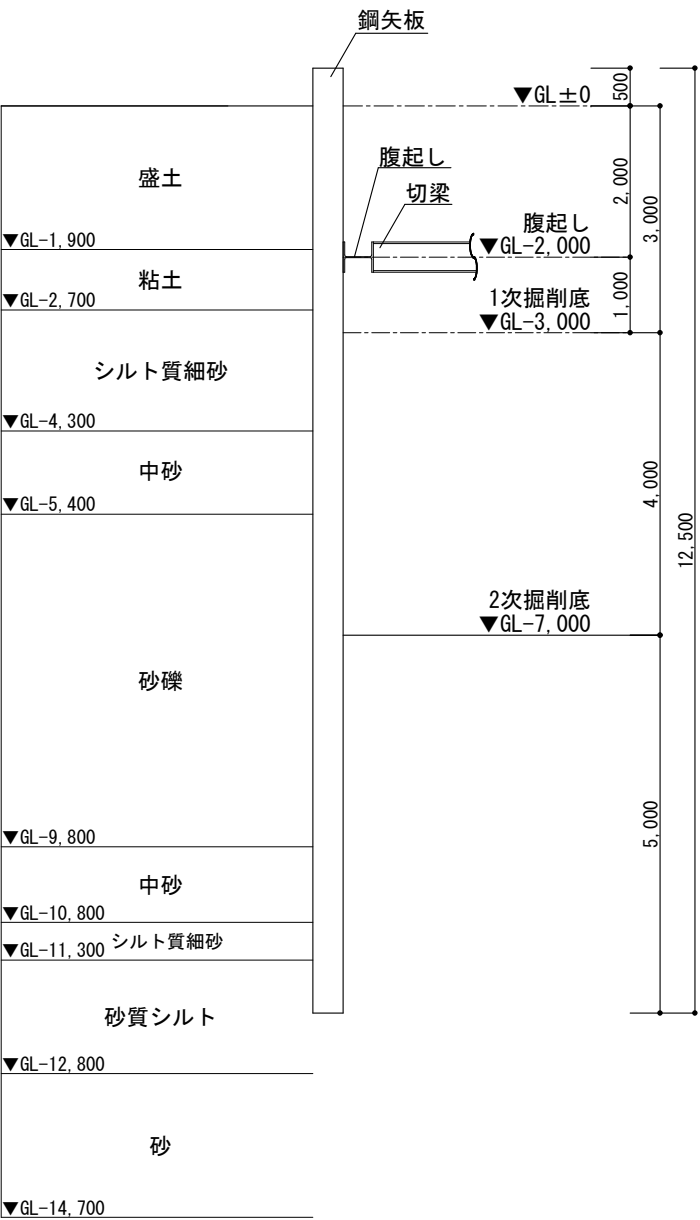
【註】 產廢物、法令に依り手隨 種直、施工に當りて

市立甲府病院増築工事 設計図	No. A
オイルタンク 附 6冊 (12)	1
山梨県建築設計協会	

地下機械室用埋設重油タンク詳細図



旧南庁舎 山留計画図 1/250



山留標準断面図 1/100

部材リスト	
鋼矢板	FSP-IV型
腹起し	H-400×400×13×21
切梁・火打梁	H-400×400×13×21
中間杭	H-300×300×10×15
切梁座屈防止材	H-200×200×8×12

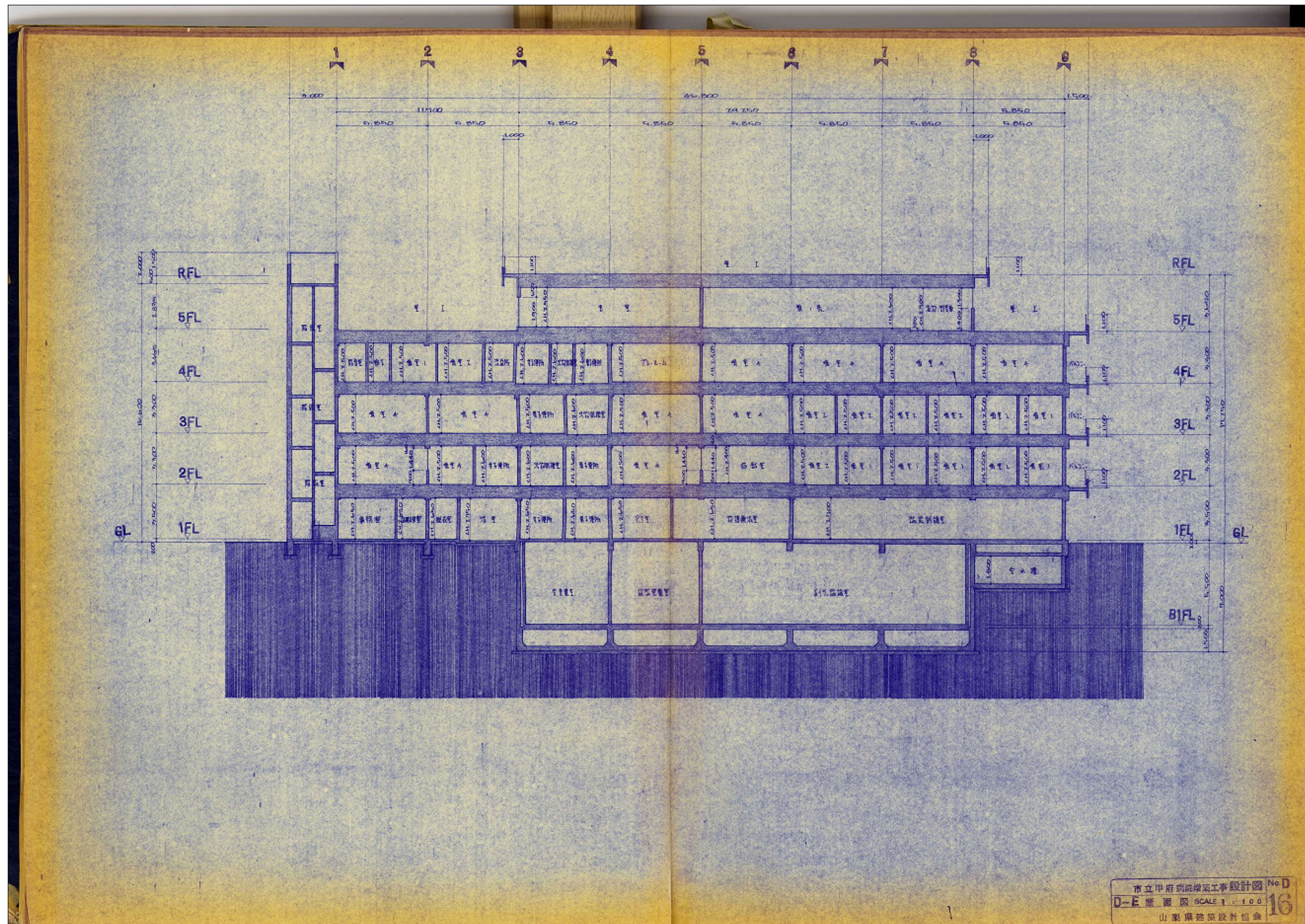
山留工事を行う際には事前に耐力計算及び必要な検討を行い、監督員との協議の基、承認を得ること。

まちづくり部 まち整備室 建築営繕課

承認	設計	担当

縮尺
1/250
設計年月日 令和7年9月

工事名称 旧南庁舎解体工事
図面名称 旧南庁舎山留計画図



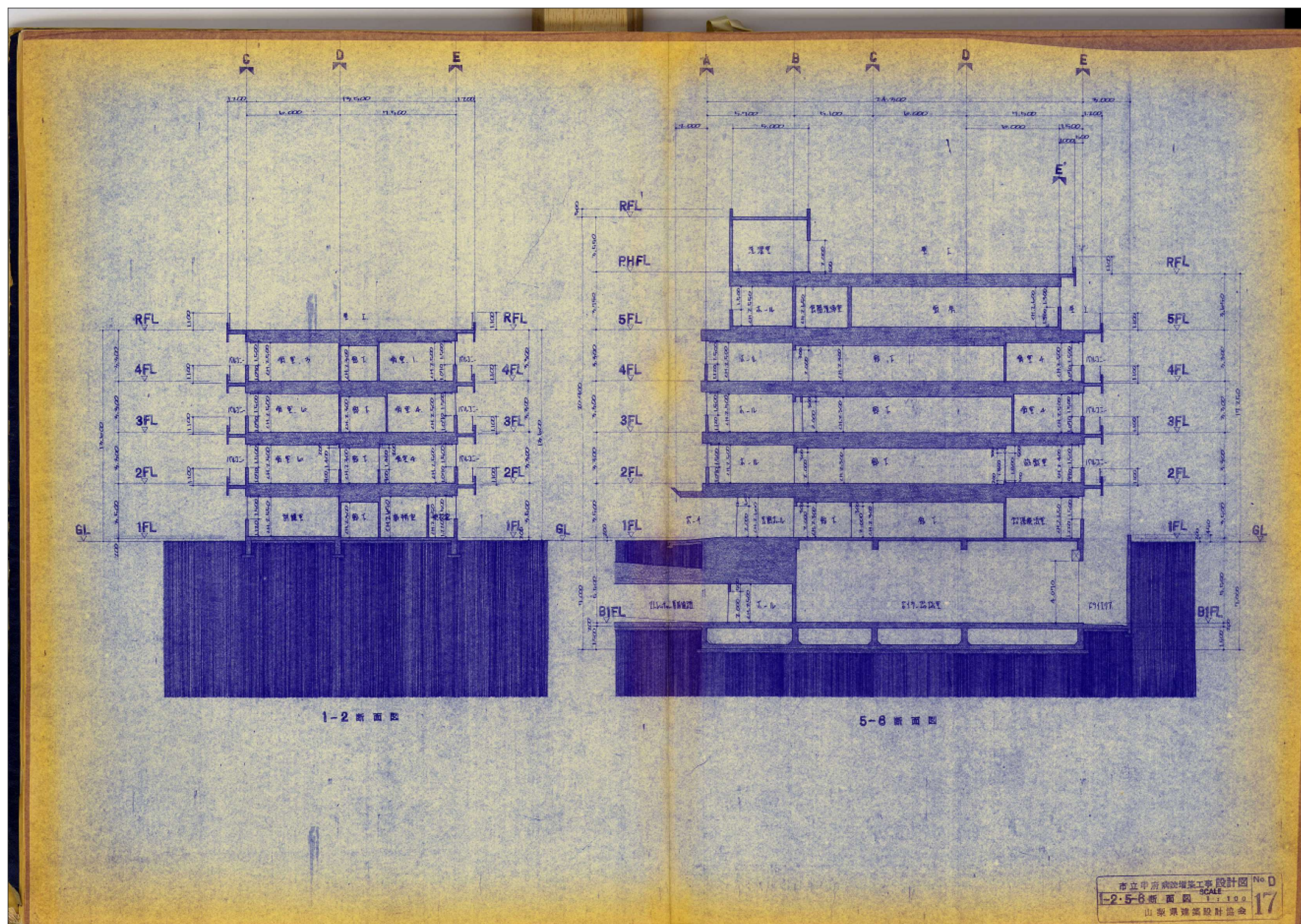
旧南庁舎 断面図① 1/300

まちづくり部 まち整備室 建築営繕課

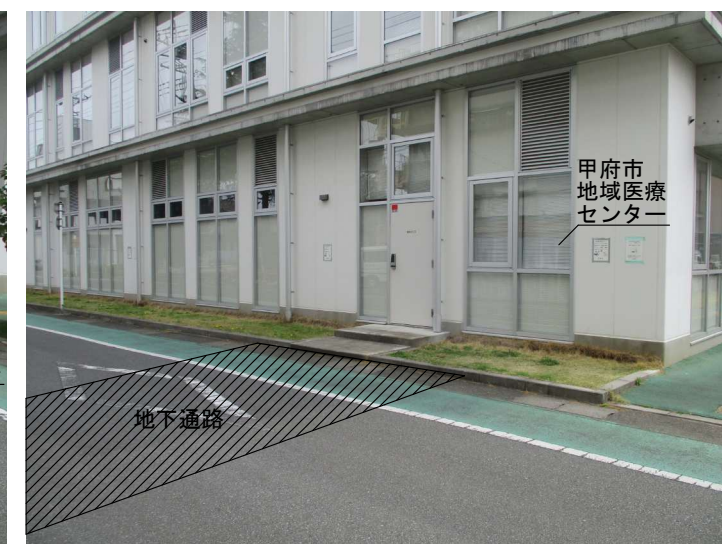
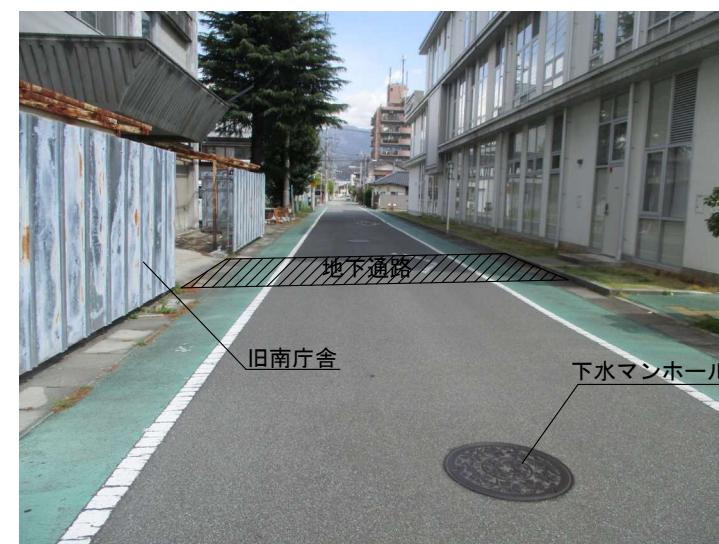
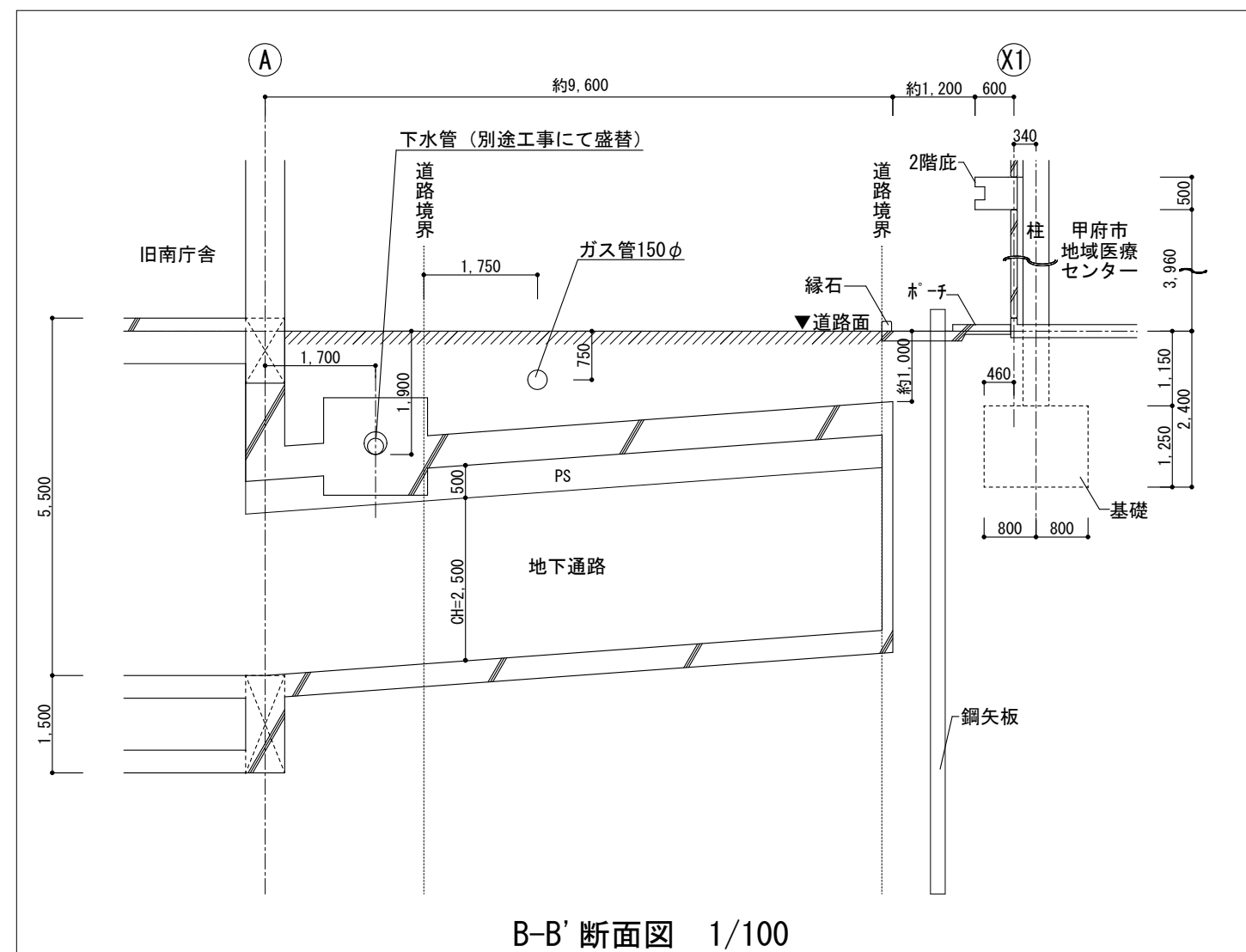
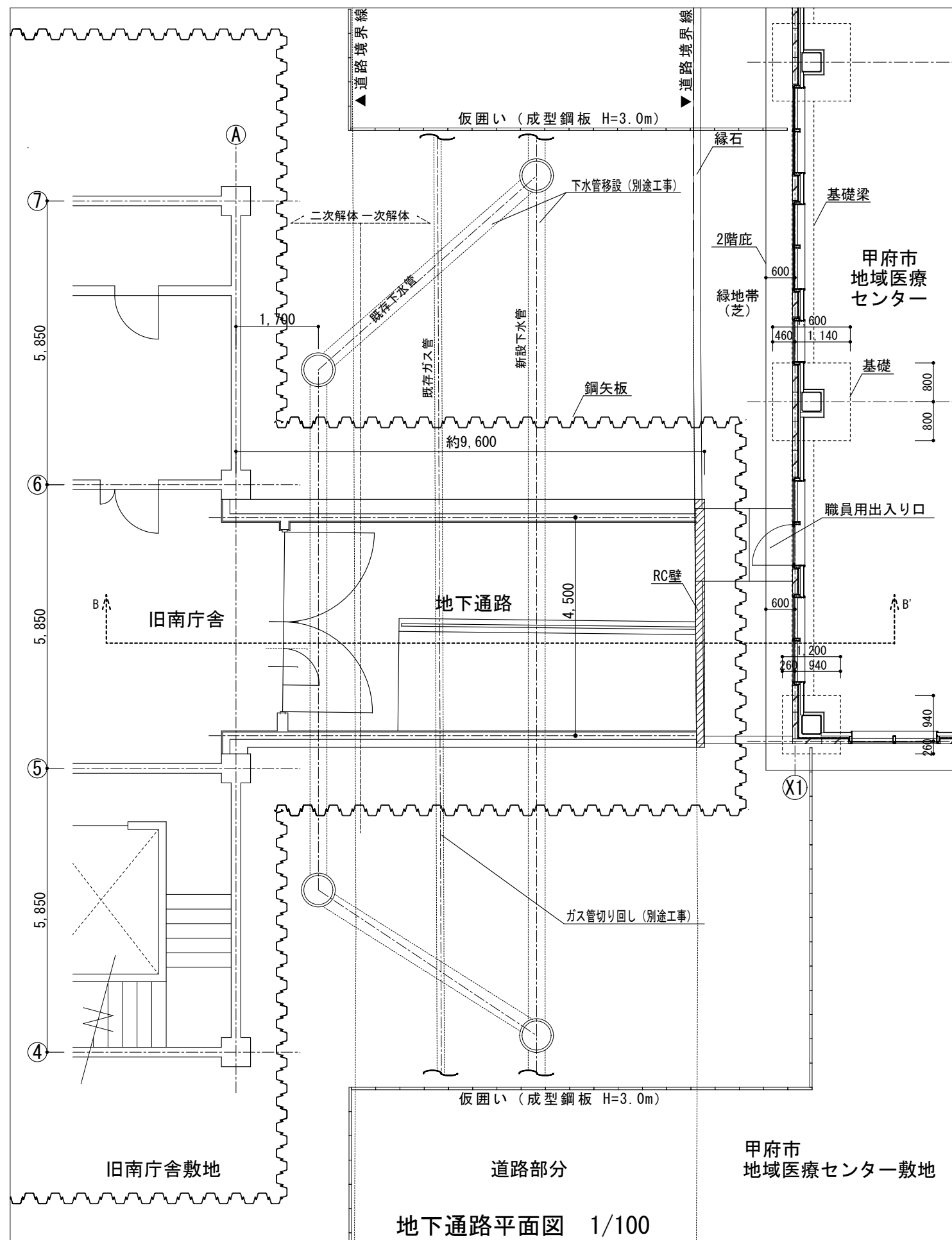
承認 設計 担当

縮尺 1/300
設計年月日 令和7年9月

工事名称 旧南庁舎解体工事
図面名称 旧南庁舎断面図①

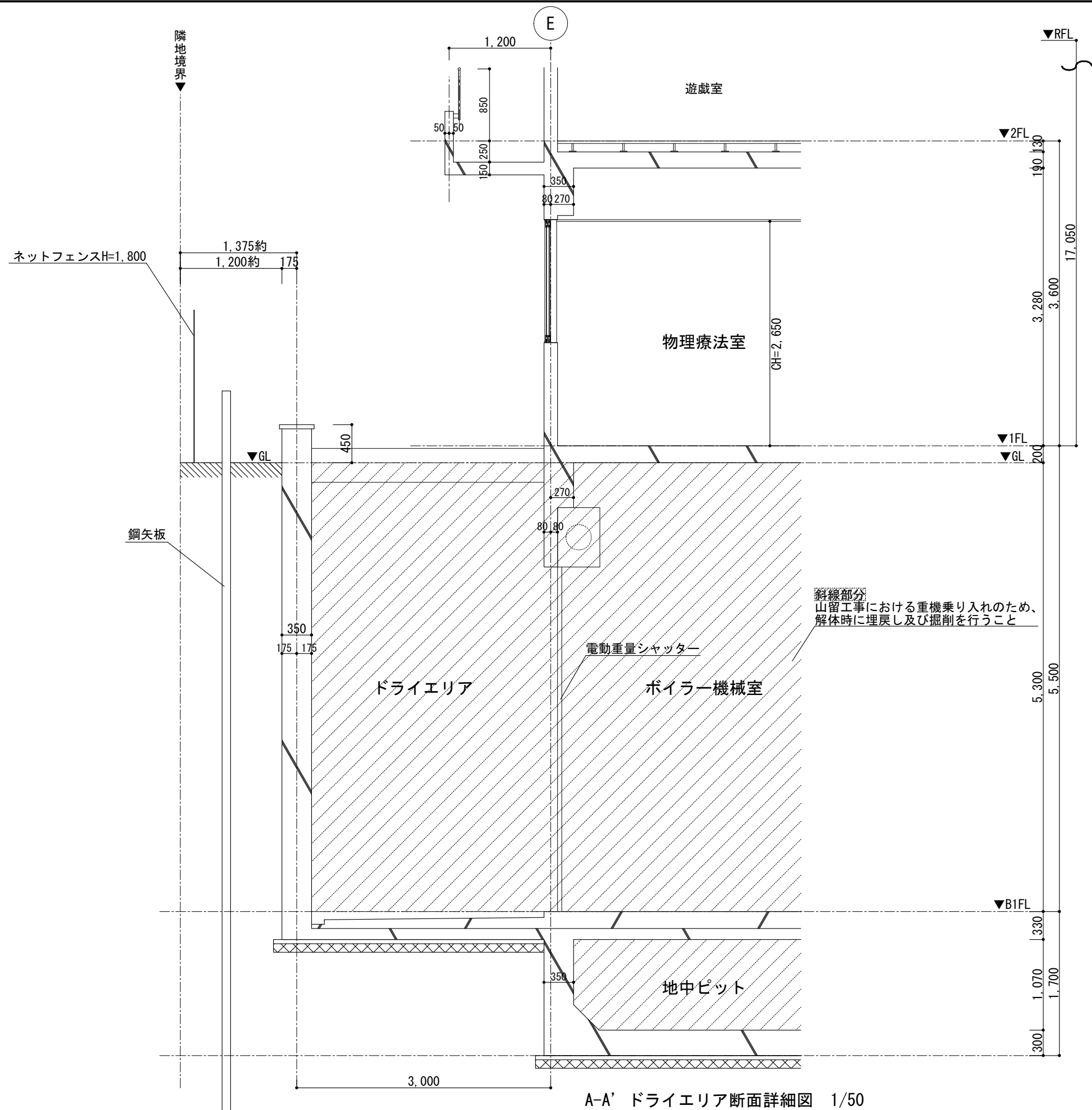


旧南庁舎 断面図② 1/300



※地下通路解体時は道路部分を一次解体した後、上下水管移設・ガスパイプ移設（令和8年度別途工事）を行い、敷地内部分を二次解体すること。

※工事の際には、所轄警察署、道路管理者との協議及び安全施設類設置参考図書に基づき、必要な道路標識の設置、交通誘導員の配置を行うほか、工事の起終点に必要な標示板を設置すること



樹木①	樹木②	樹木③④	樹木⑤⑥								
<div></div> <div>▲高木 H=8.0m φ200</div>	<div></div> <div>▲中木 H=3.5m φ200</div>	<div></div> <div>▲高木 H=10.0.0m φ300 (2本)</div>	<div></div> <div>▲中木 H=3.5m φ200 (2本)</div>								
樹木⑦⑧	樹木⑨⑩	引き込み柱									
<div></div> <div>▲高木 H=10.0m φ300 高木 H=8.0m φ200</div>	<div></div> <div>▲低木 H=2.0m 株立ち 低木 H=1.0m 株立ち</div>	<div></div> <div>▲引き込み柱</div>	<div><div>▼道路面</div><table><tr><td>表層 密粒度ASC</td><td>50</td></tr><tr><td>上層路盤 M-30</td><td>150</td></tr><tr><td>下層路盤 RC-40</td><td>350</td></tr><tr><td>埋戻し材</td><td></td></tr></table><div>道路舗装構成 甲府市道A型構造</div></div>	表層 密粒度ASC	50	上層路盤 M-30	150	下層路盤 RC-40	350	埋戻し材	
表層 密粒度ASC	50										
上層路盤 M-30	150										
下層路盤 RC-40	350										
埋戻し材											

まちづくり部 まち整備室 建築営繕課

承 認	設 計	担 当	縮 尺	工 事 名 称	旧南庁舎解体工事
			設計年月日 令和7年9月	図 面 名 称	樹木等一覧