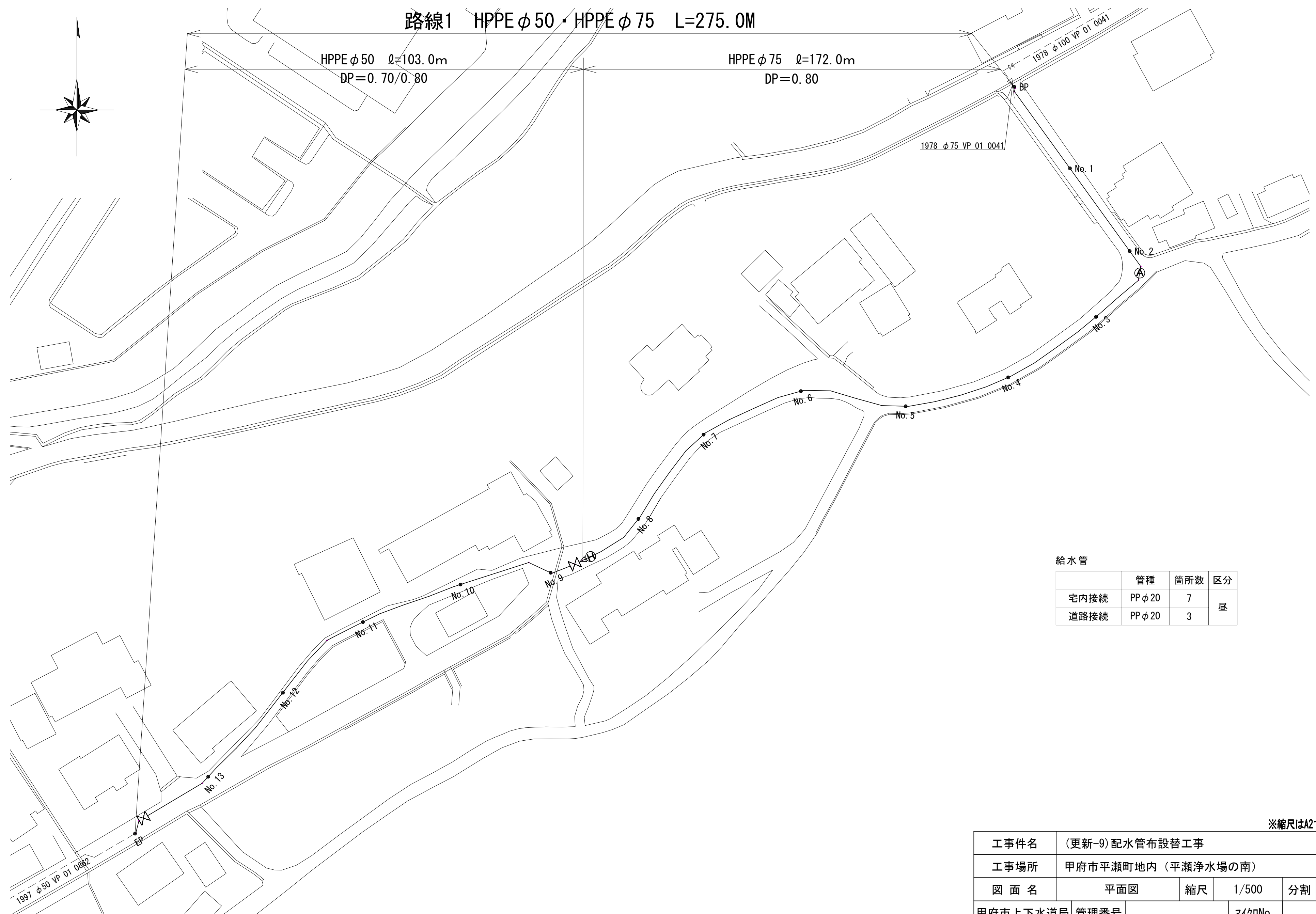




建設工事台帳										管理番号 R7-更新-9					
年度・科目		令和7年度 第41款 第01項 第01目 第20節 第09細													
工事名称		(更新-9)配水管布設替工事													
工事場所		甲府市平瀬町地内（平瀬浄水場の南）													
請負契約年月日		令和 年 月 日				請負業者名		—							
契約工期		令和 年 月 日				～		令和 年 月 日							
中止又は延期年月日		令和 年 月 日				～		令和 年 月 日							
検査年月日		令和 年 月 日				着手		令和 年 月 日		完成		令和 年 月 日			
配管業者名		—				配管工氏名		—							
検査員職氏名		—				印		立会人職氏名		—				印	
担当課係名		水道				課		水道更新		係					
設計者職氏名		—				印		監督者氏名		—				印	
(工事の内容)		HPPE		φ75		L=172.0m		—							
		HPPE		φ50		L=103.0m									
		仕切弁 PE		φ50		2基									
		消火栓		φ75		1基									
		空気弁		φ20		1基									
廃棄管	年度	1978	1978												
	管種	VP	VP												
	口径	φ75	φ50												
	延長	0.0	0.0												
管	マイクロ	01-0041	01-0041												
(特記事項)															
※縮尺はA2で出力した場合															
土質区分		—				湧水状況		—							
縮尺		1/2500				分割数		1 / 4							
図面番号		—													
出力年月日		令和 年 月 日				図面更新年月日		令和 年 月 日		印					
甲府市上下水道局								マイクロNo							

平面图 S=1/500

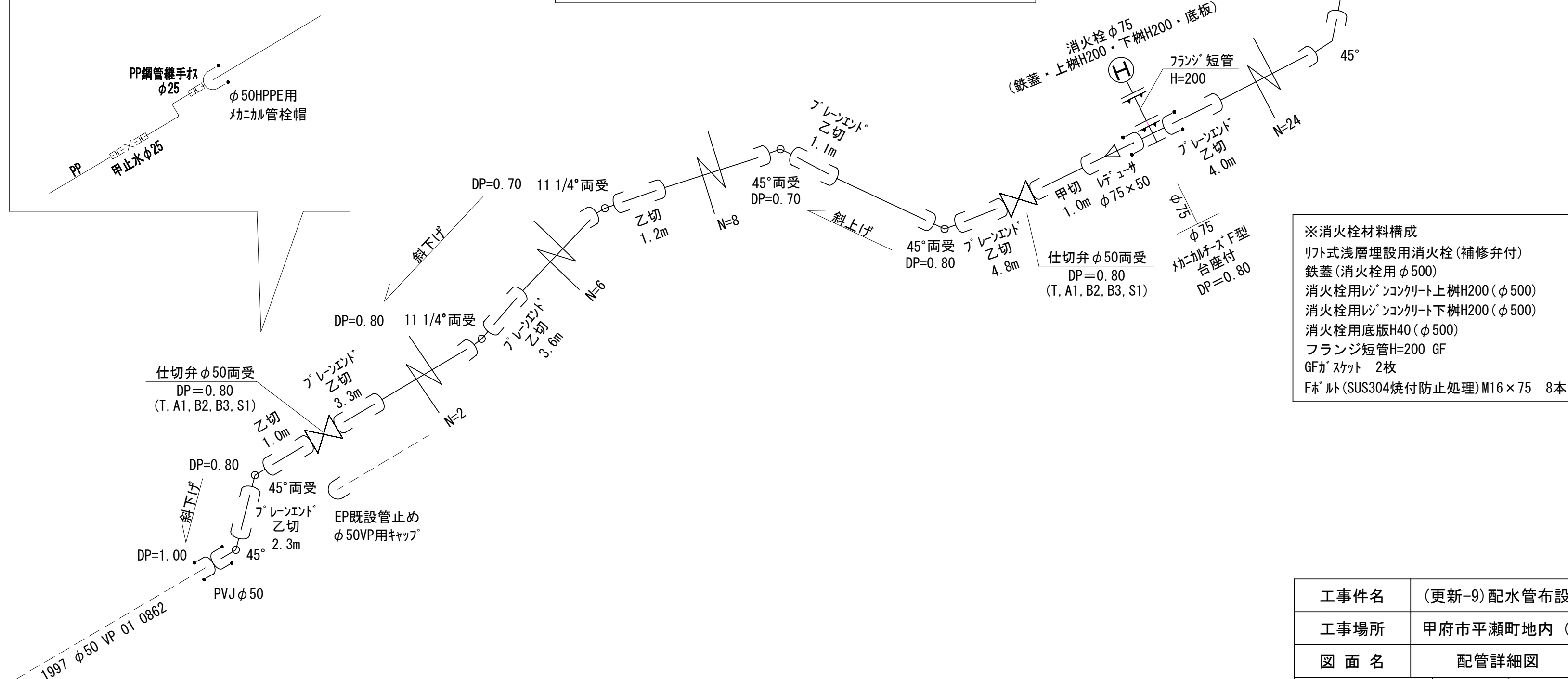
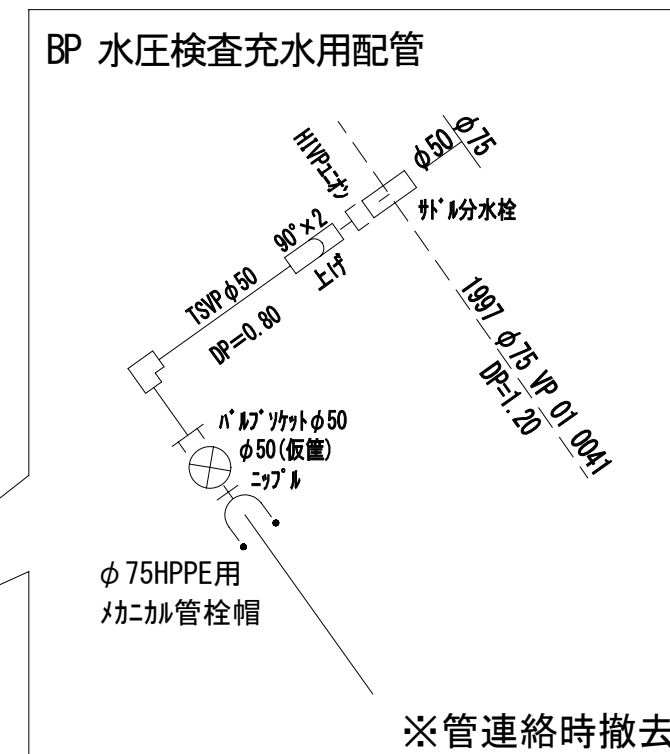
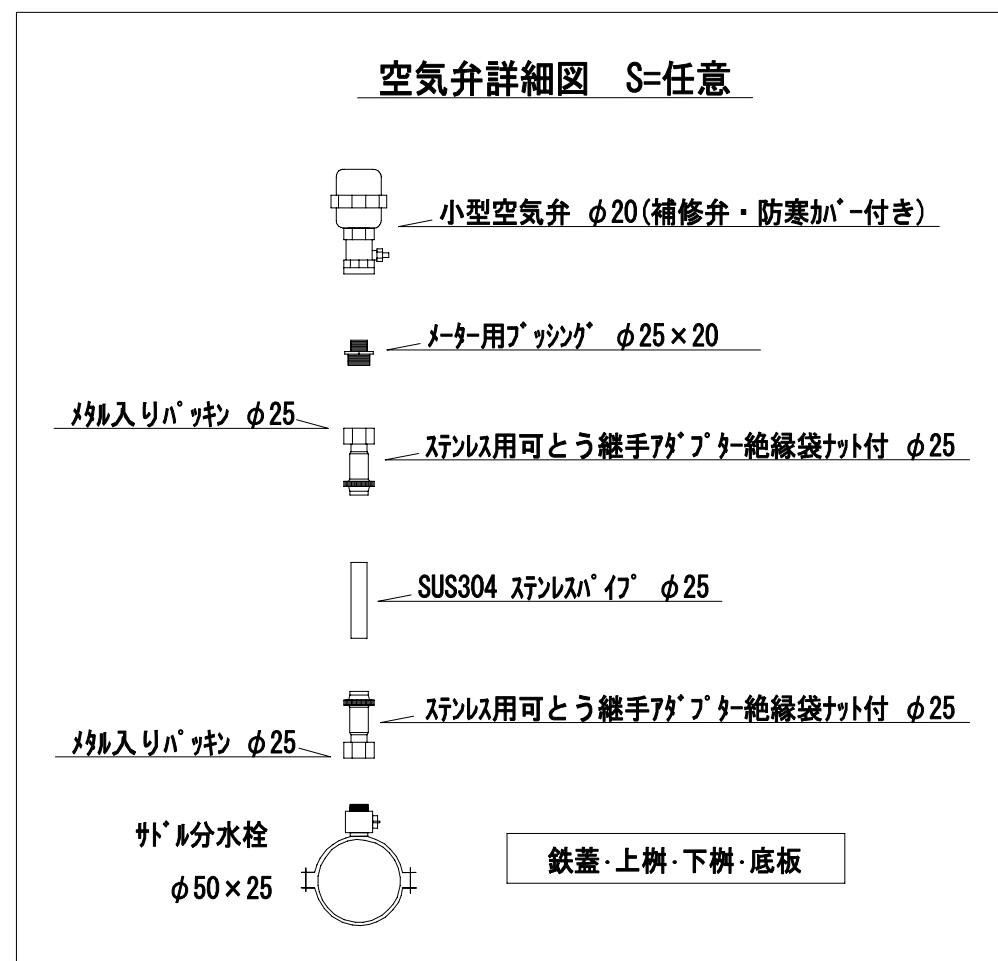


給水管			
	管種	箇所数	区分
宅内接続	PPφ20	7	昼
道路接続	PPφ20	3	

※縮尺はA2で出力した場合

工事件名	(更新-9)配水管布設替工事				
工事場所	甲府市平瀬町地内（平瀬浄水場の南）				
図 面 名	平面図	縮尺	1/500	分割	2 / 4
甲府市上下水道局	管理番号			マイクNo.	



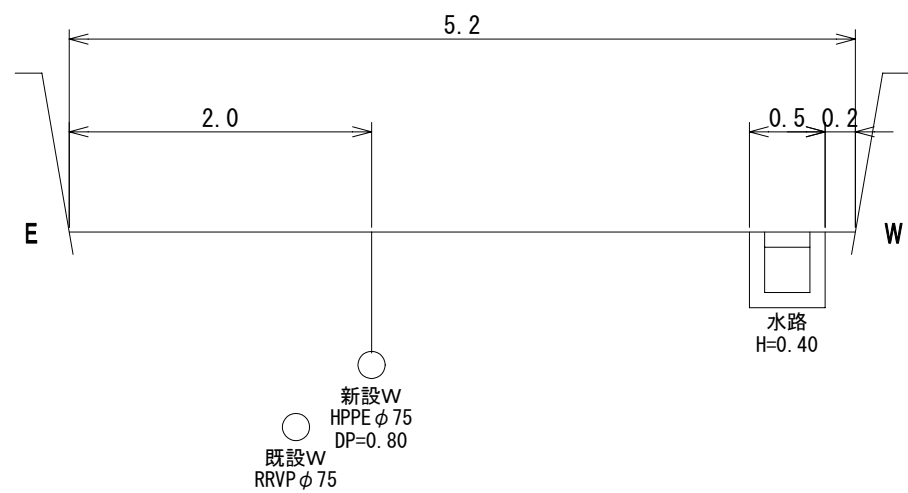


※縮尺はA2で出力した場合

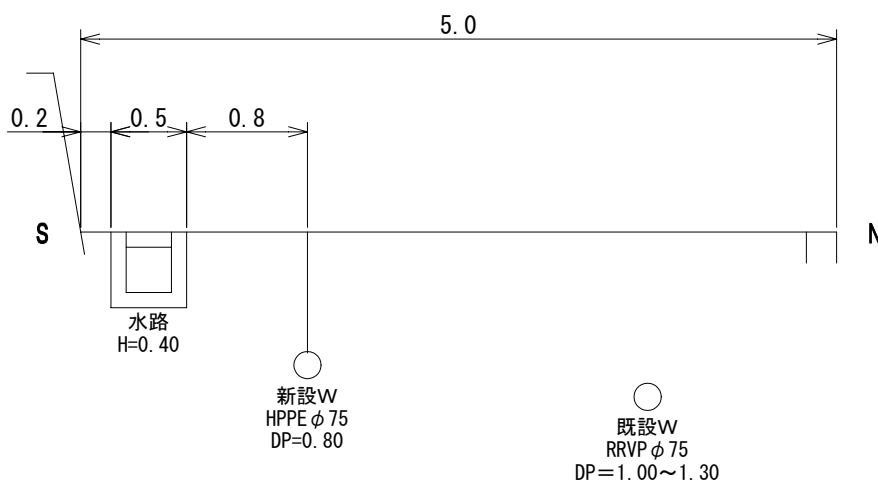
工事件名	(更新-9)配水管布設替工事				
工事場所	甲府市平瀬町地内（平瀬浄水場の南）				
図面名	配管詳細図	縮尺	FREE	分割	3 / 4
甲府市上下水道局	管理番号		マイクNo.		

# 標準断面図 S=1/50

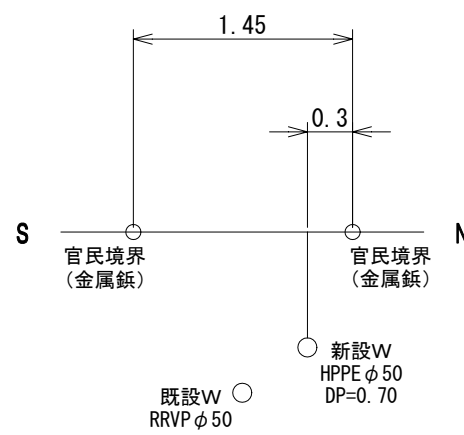
No. 1付近



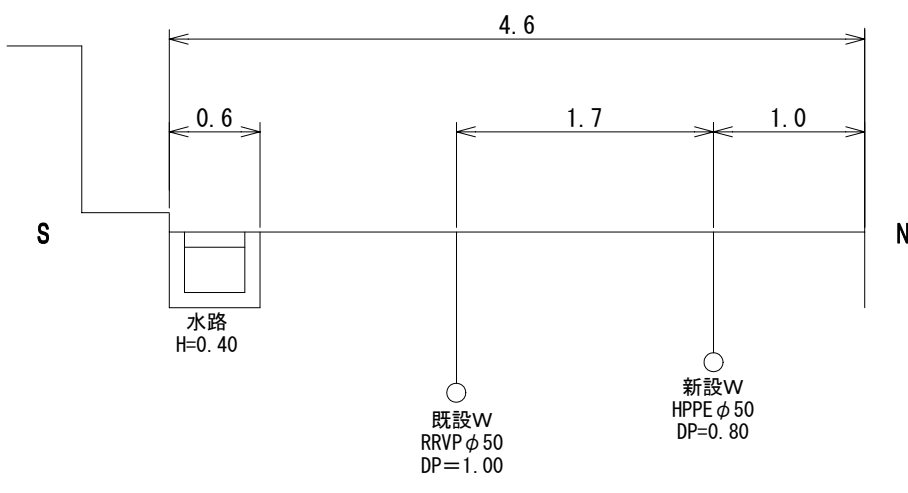
No. 5付近



No. 11付近



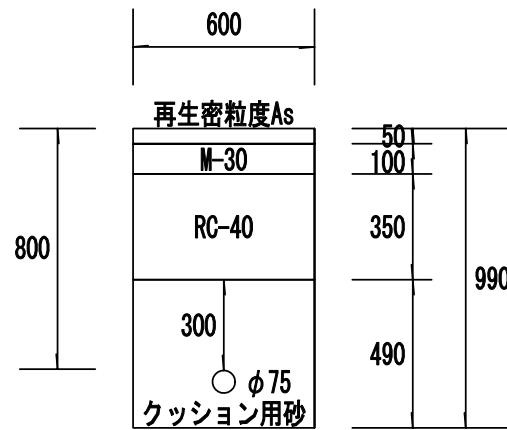
No. 13+13m付近



# 土工標準図 S=1/25

路線1

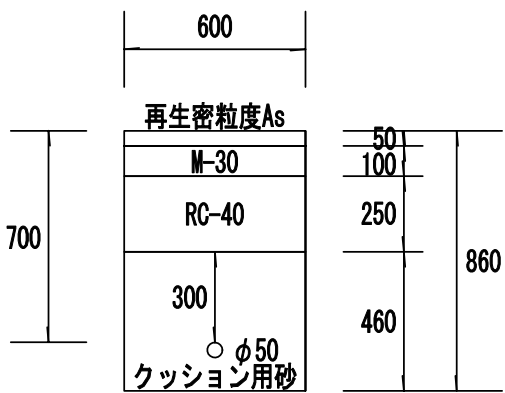
HPPE φ 75  
DP=0.80



※既設舗装厚 5cm 舗装中間仮復旧厚 3cm

路線1

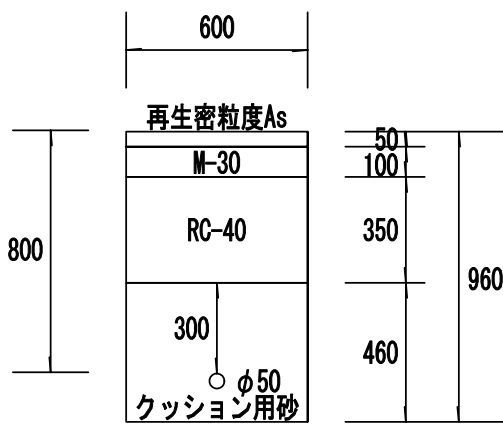
HPPE φ 50  
DP=0.70



※既設舗装厚 5cm 舗装中間仮復旧厚 3cm

路線1

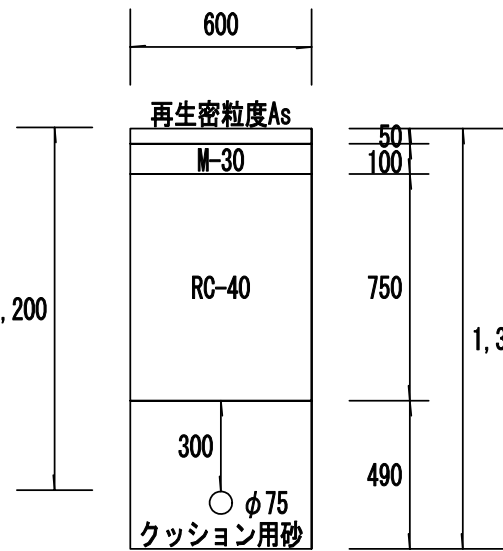
HPPE φ 50  
DP=0.80



※既設舗装厚 5cm 舗装中間仮復旧厚 3cm

路線1

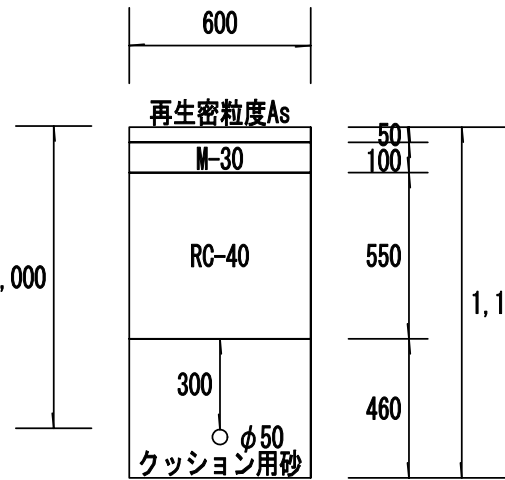
HPPE φ 75  
DP=1.20



※既設舗装厚 5cm 舗装中間仮復旧厚 3cm

路線1

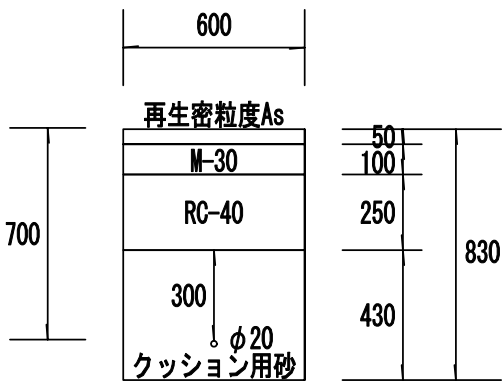
HPPE φ 50  
DP=1.00



※既設舗装厚 5cm 舗装中間仮復旧厚 3cm

給水管 PP

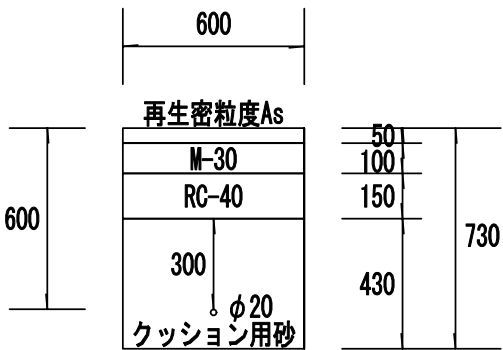
DP=0.70



※既設舗装厚 5cm 舗装中間仮復旧厚 3cm

給水管 PP

DP=0.60



※既設舗装厚 5cm 舗装中間仮復旧厚 3cm

※縮尺はA2で出力した場合

工事件名	(更新-9) 配水管布設替工事				
工事場所	甲府市平瀬町地内（平瀬浄水場の南）				
図面名	標準断面図・土工標準図	縮尺	図示	分割	4 / 4
甲府市上下水道局	管理番号		マイクNo.		