

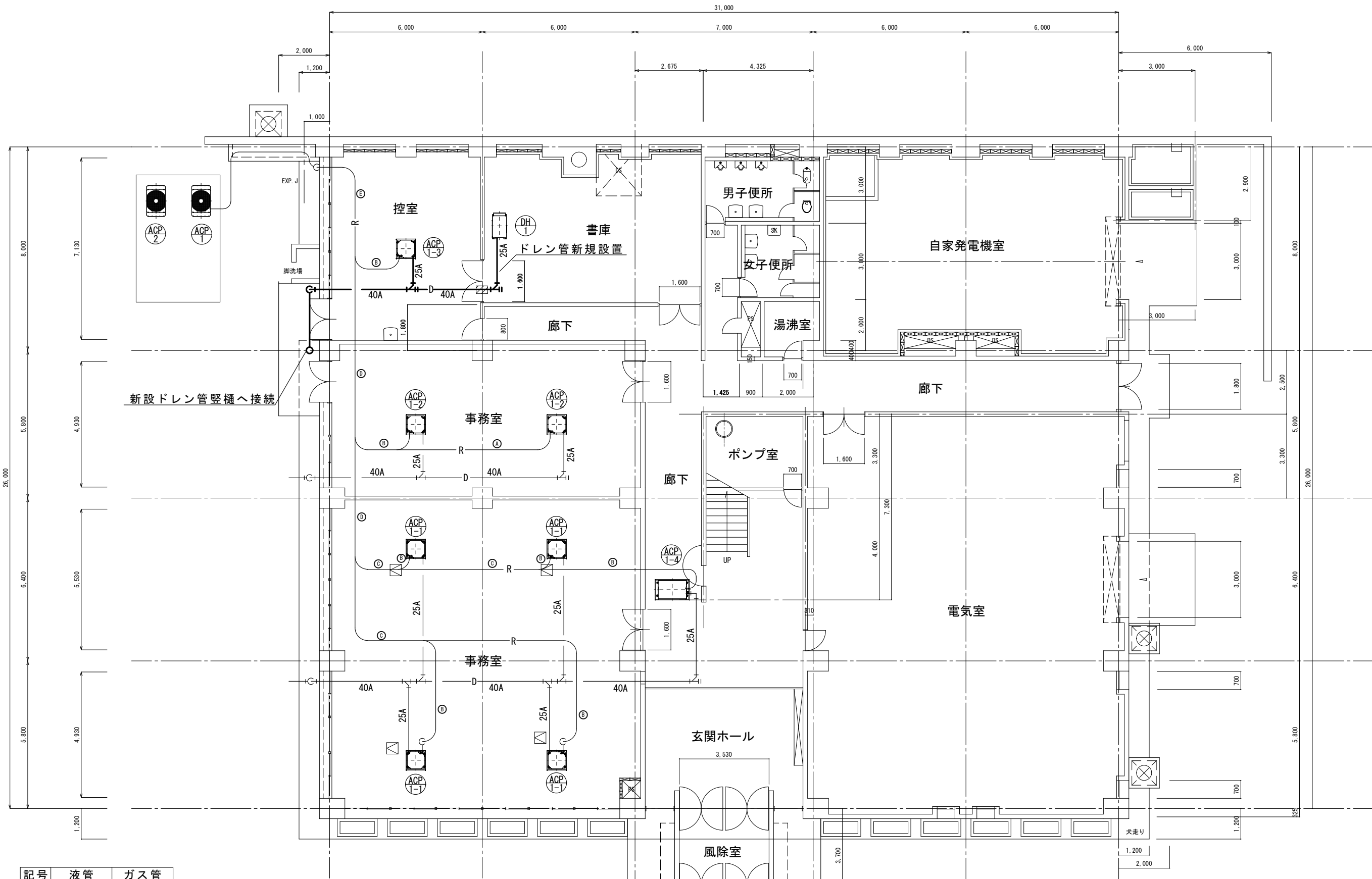
建設工事台帳										契 約 番 号							
										R	—	—					
年度・科目		令和 7 年度 第 41 款 第 01 項 第 01 目 第020節 第018細															
工事名称		(そ-5)平瀬浄水場管理本館空調設備更新工事															
工事場所		甲府市平瀬町437-3 (平瀬浄水場)															
請負契約年月日		令和 年 月 日					請負業者名										
契約工期		令和 年 月 日					～			令和 年 月 日							
中止又は延期年月日		令和 年 月 日					～			令和 年 月 日							
検査年月日		令和 年 月 日				着手	令和 年 月 日				完成	令和 年 月 日					
配管業者名							配管工氏名										
検査員職氏名						印	立会人職氏名								印		
担当課係名		浄 水 課 施 設 係															
設計者職氏名		剣持 和弘				印	監督者氏名			剣持 和弘				印			
(工事の内容)																	
管理本館の空調設備更新を行う。																	
・ 管理本館1階空調機更新 1式																	
・ 管理本館2階空調機更新 1式																	
・ 管理本館3階空調機更新 1式																	
廃棄管	年度																
	管種																
	口径																
	延長																
	7/10%																
(特記事項)																	
土質区分							湧水状況										
縮 尺							図 番										
図面番号		— — . — — . — — . — —															
出力年月日		令和 年 月 日					図面更新年月日			令和 年 月 日				印			
甲 府 市 上 下 水 道 局							マイクロナ										

記号	名称	仕様	台数	動力			設置場所	参考型番
				φ	V	運転電流		
ACP-1	マルチエアコン	屋外ユニット	1	3	200		1階 屋外	PUHY-RP355DMG9-E
		冷房能力：35.5 k W				34.32		
		暖房能力：40.0 k W				34.32		
ACP-1-1	マルチエアコン	屋内ユニット	4	1	200		1階 浄水課事務室	PLFY-EP36HMG9
		天井カセット形4方向吹き出し						
		冷房能力：3.6 k W				0.18		
		暖房能力：4.0 k W				0.13		
		ワイヤードリモコン	1					
ACP-1-2	マルチエアコン	屋内ユニット	2	1	200		1階 水保全課事務室	PLFY-EP56HMG9
		天井カセット形4方向吹き出し						
		冷房能力：5.6 k W				0.2		
		暖房能力：6.3 k W				0.15		
		ワイヤードリモコン	1					
ACP-1-3	マルチエアコン	屋内ユニット	1	1	200		1階 控え室	PLFY-EP45HMG9
		天井カセット形4方向吹き出し						
		冷房能力：4.5 k W				0.2		
		暖房能力：5.0 k W				0.15		
		ワイヤードリモコン	1					
ACP-1-4	マルチエアコン	屋内ユニット	1	1	200		1階 廊下	PMFY-MP56FM
		天井カセット形1方向吹き出し						
		冷房能力：5.6 k W				0.57		
		暖房能力：6.3 k W				0.52		
		ワイヤードリモコン	1					
ACP-2	マルチエアコン	屋外ユニット	1	3	200		1階 屋外	PUHY-RP400DMG9-E
		冷房能力：40.0 k W				42.98		
		暖房能力：45.0 k W				40.09		
ACP-2-1	マルチエアコン	屋内ユニット	2	1	200		2階 水質試験室	PLFY-EP56HMG9
		天井カセット形4方向吹き出し						
		冷房能力：5.6 k W				0.2		
		暖房能力：6.3 k W				0.15		
		ワイヤードリモコン	1					
ACP-2-2	マルチエアコン	屋内ユニット	2	1	200		2階 水質試験室	PLFY-EP45HMG9
		天井カセット形4方向吹き出し						
		冷房能力：4.5 k W				0.2		
		暖房能力：5.0 k W				0.15		
		ワイヤードリモコン	1					
		給気ダクト接続						
ACP-2-3	マルチエアコン	屋内ユニット	1	1	200		2階 水質試験室	PLFY-EP112HMG9
		天井カセット形4方向吹き出し						
		冷房能力：11.2 k W				0.98		
		暖房能力：12.5 k W				0.93		
		ワイヤードリモコン	1					
		給気ダクト接続						

記号	名称	仕様	台数	動力			設置場所	参考型番
				φ	V	運転電流		
ACP-2-4	マルチエアコン	屋内ユニット	1	1	200		2階 細菌検査室	PLFY-MP28LM
		天井カセット形2方向吹き出し						
		冷房能力：2.8 k W				0.3		
		暖房能力：3.2 k W				0.3		
		ワイヤードリモコン	1					
		給気ダクト接続						
ACP-2-5	マルチエアコン	屋内ユニット	1	1	200		2階 薬品室	PLFY-MP22LM
		天井カセット形2方向吹き出し						
		冷房能力：2.2 k W				0.3		
		暖房能力：2.5 k W				0.3		
		ワイヤードリモコン	1					
		給気ダクト接続						
ACP-2-6	マルチエアコン	屋内ユニット	1	1	200		2階 倉庫	PMFY-MP22BM
		天井カセット形1方向吹き出し						
		冷房能力：2.2 k W				0.2		
		暖房能力：2.5 k W				0.2		
		ワイヤードリモコン	1					
		分ダクト接続						
		給気ダクト接続						
ACP-3	パッケージエアコン	屋外ユニット	3	3	200		3階 屋上	PUZ-ERMP224KA
		冷房能力：20.0 k W				18.7		
		暖房能力：22.4 k W				17.8		
ACP-3-1	パッケージエアコン	屋内ユニット	6	1	200		3階 大会議室	PL-ERP112HA4
		天井カセット形4方向吹き出し						
		冷房能力：10.0 k W				0.82		
		暖房能力：11.2 k W				0.77		
		ワイヤードリモコン	3					
		ドレンアップポンプ	2					
HEX-1	全熱交換器	天井埋込形	1	1	200		2階 水質試験室	LGH-N100RXV2D
	ロスナイ	風量：1000m <sup>3</sup> /h				3.51		
		ワイヤードリモコン	1					
HEX-2	全熱交換器	天井埋込形	1	1	200		2階 水質試験室	LGH-RN50RXV2D
	ロスナイ	風量：500m <sup>3</sup> /h				1.78		
		ワイヤードリモコン	1					
D H-1	除湿器	天吊り型	1	3	200	2.6	1階 書庫	KEH-P08A1
		除湿能力：2L/h						
		ワイヤードリモコン	1					

※本設計図書の数量及び寸法等は参考とする。

工事件名	(そ-5) 平瀬浄水場管理本館空調設備更新工事									
工事場所	甲府市平瀬町437－3（平瀬浄水場）									
図 面 名	機器表					縮尺	1/150	図番	2/10	
甲府市上下水道局	契約番号						マイクNo.			



記号	液管	ガス管
Ⓐ	6.35φ	12.7φ
Ⓑ	9.52φ	15.88φ
Ⓒ	12.7φ	19.05φ
Ⓓ	12.7φ	25.4φ
Ⓔ	15.88φ	31.75φ

☒ : コア穴あけ補修

冷媒管、ドレン管、電源、制御線は特記のないものは既設を使用する  
冷媒管は管内洗浄を行ってから機器への接続を行う

1階空調配管平面図 S=1:150

※本設計図書の数量及び寸法等は参考とする。

工事件名	(そ-5) 平瀬浄水場管理本館空調設備更新工事					
工事場所	甲府市平瀬町437-3 (平瀬浄水場)					
図面名	1階空調設備平面図	縮尺	1/150	図番	3/10	
甲府市上下水道局	契約番号	マイクNo.				

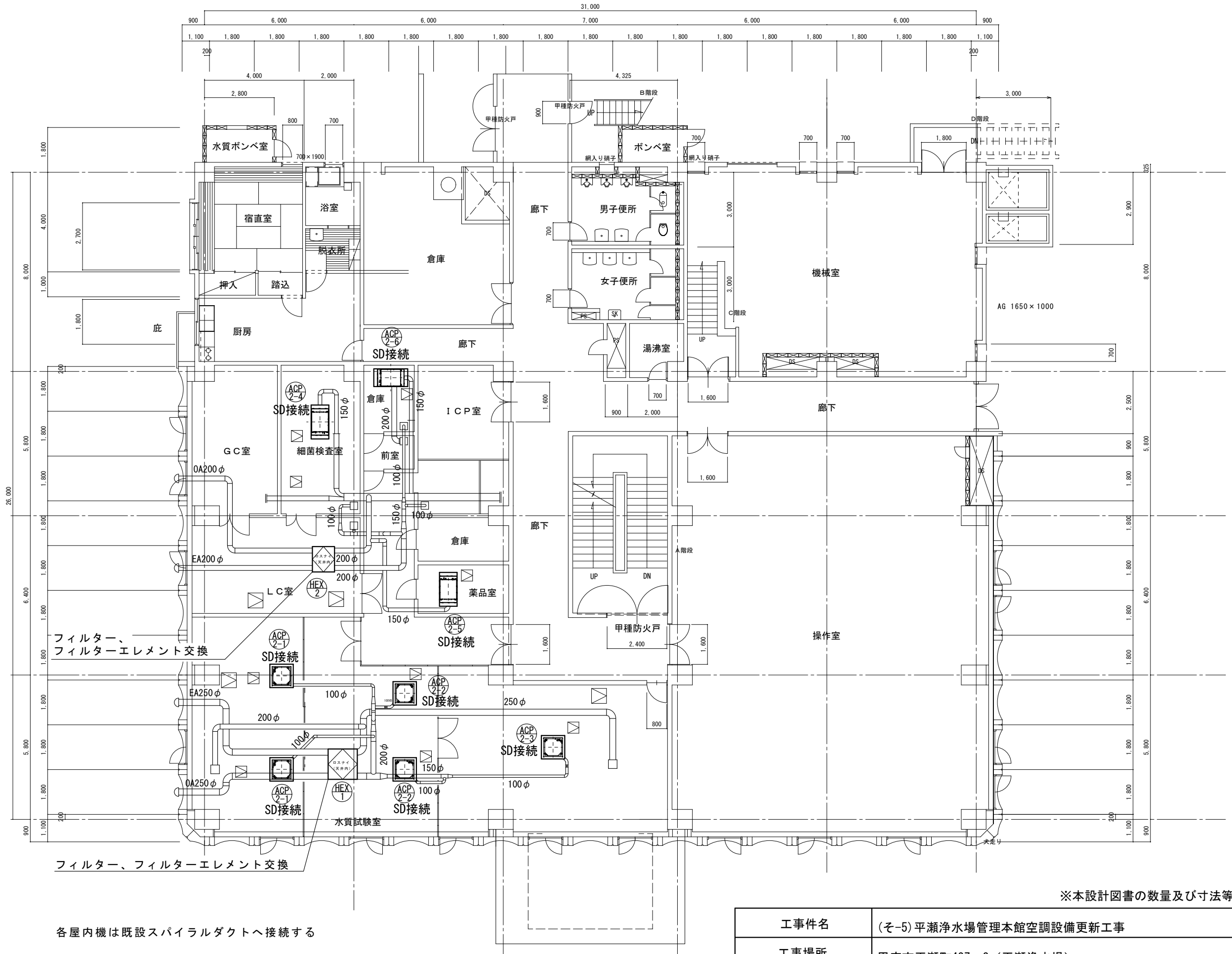
記号	液管	ガス管
㊦	6.35φ	12.7φ
㊧	9.52φ	15.88φ
㊨	12.7φ	19.05φ
㊩	12.7φ	25.4φ
㊪	15.88φ	31.75φ

冷媒管、ドレン管、電源、制御線は特記のないものは既設を使用する  
冷媒管は管内洗浄を行ってから機器への接続を行う

2階空調設備平面図 S=1:150

※本設計図書の数量及び寸法等は参考とする。

工事件名	(そ-5) 平瀬浄水場管理本館空調設備更新工事						
工事場所	甲府市平瀬町437-3 (平瀬浄水場)						
図面名	2階空調設備平面図			縮尺	1/150	図番	4/10
甲府市上下水道局	契約番号			マイクNo.			



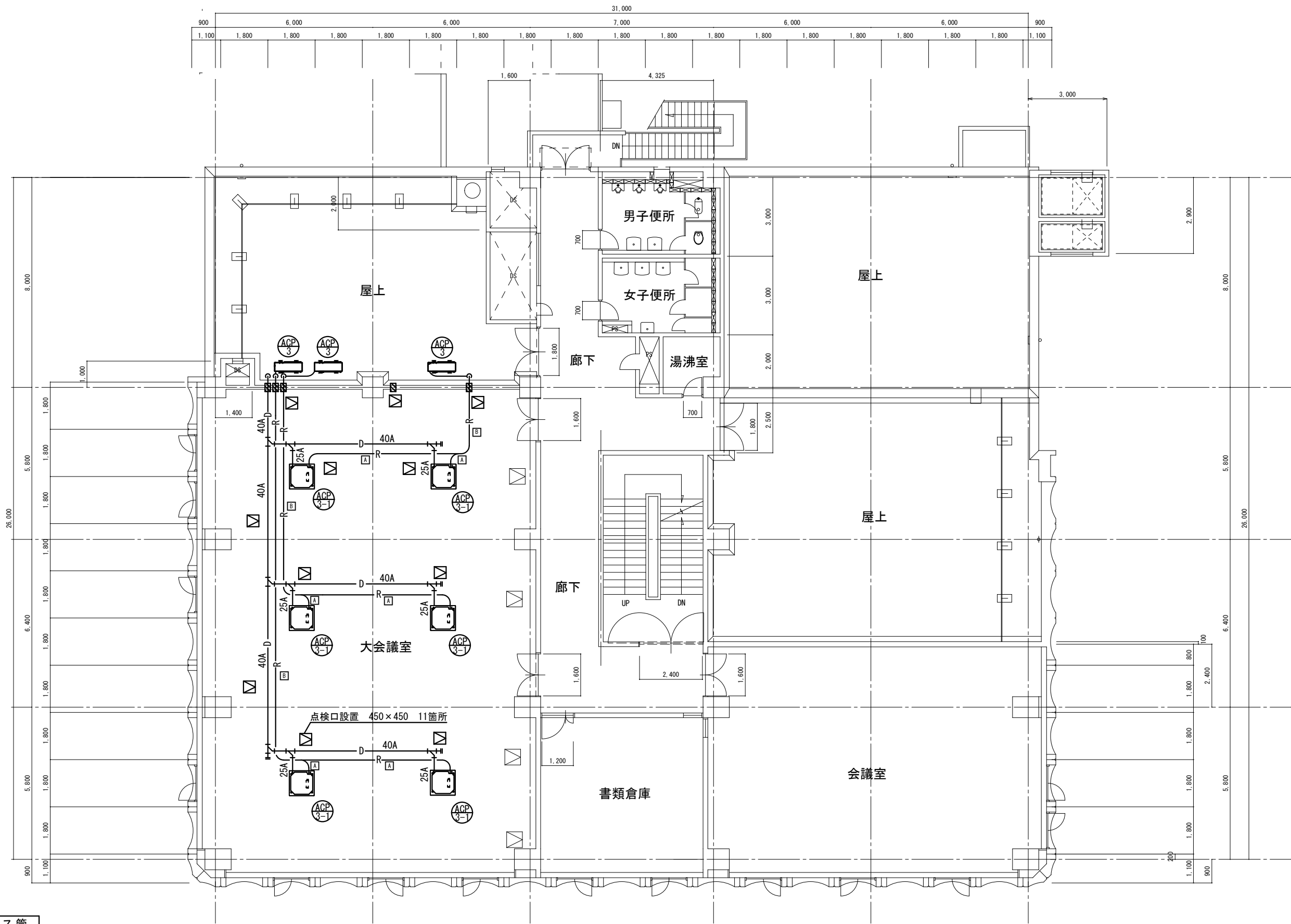
フィルター、フィルターエレメント交換

各屋内機は既設スパイラルダクトへ接続する

※本設計図書の数量及び寸法等は参考とする。

2階既設ダクト平面図 S = 1 : 150

工事件名	(そ-5) 平瀬浄水場管理本館空調設備更新工事					
工事場所	甲府市平瀬町437-3 (平瀬浄水場)					
図面名	2階既設ダクト平面図	縮尺	1/150	図番	5/10	
甲府市上下水道局	契約番号		マイクNo.			



記号	液管	ガス管
A	9.52φ	15.88φ
B	9.52φ	25.4φ

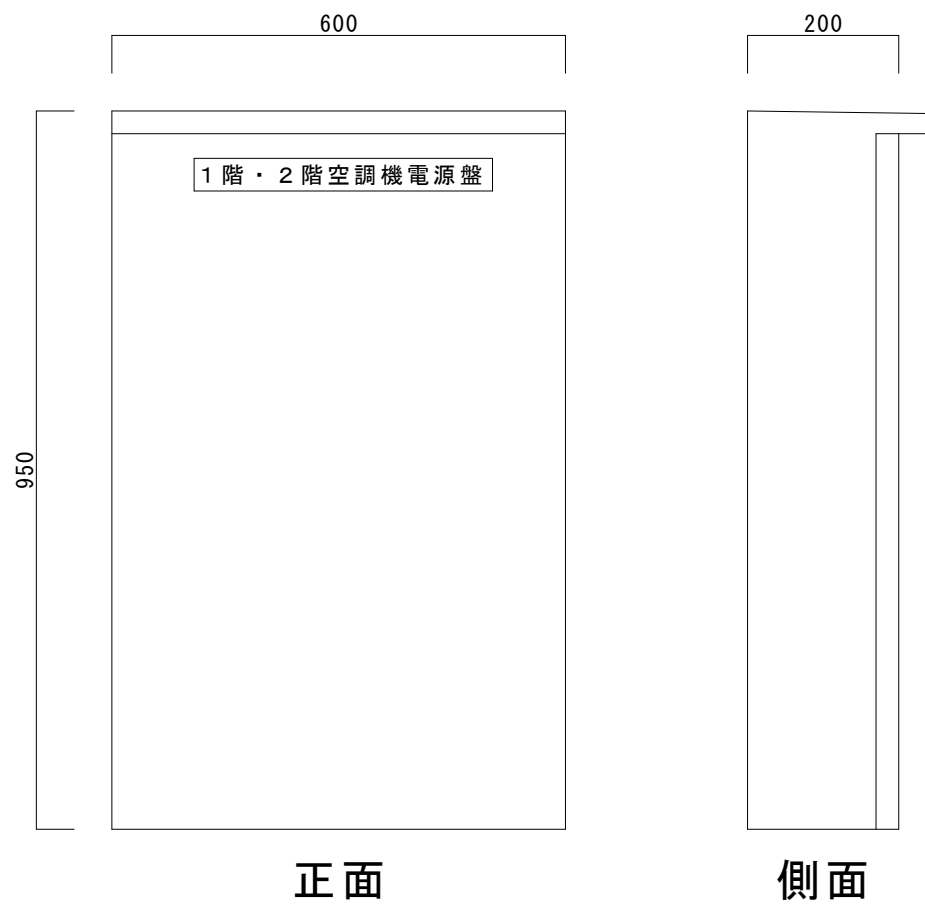
☒ : コア穴あけ補修

パッケージエアコン、冷媒管、ドレン管、電源、制御線新規設置  
既設アネモを撤去し屋内機を設置する。

3階空調設備平面図 S=1:150

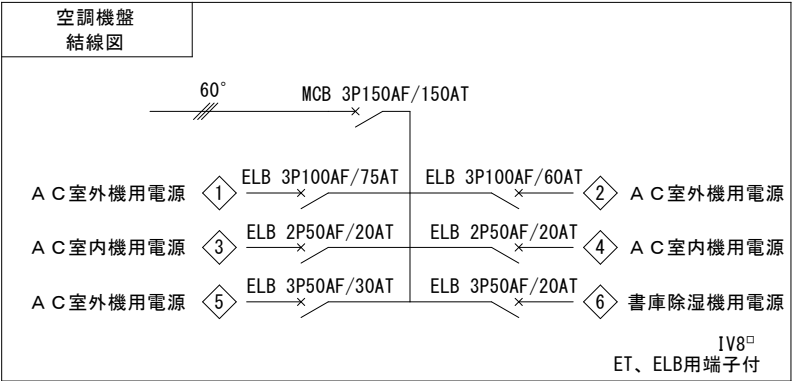
※本設計図書の数量及び寸法等は参考とする。

工事件名	(そ-5) 平瀬浄水場管理本館空調設備更新工事						
工事場所	甲府市平瀬町437-3 (平瀬浄水場)						
図面名	3階空調設備平面図	縮尺	1/150	図番	6/10		
甲府市上下水道局	契約番号		マイクロNo.				

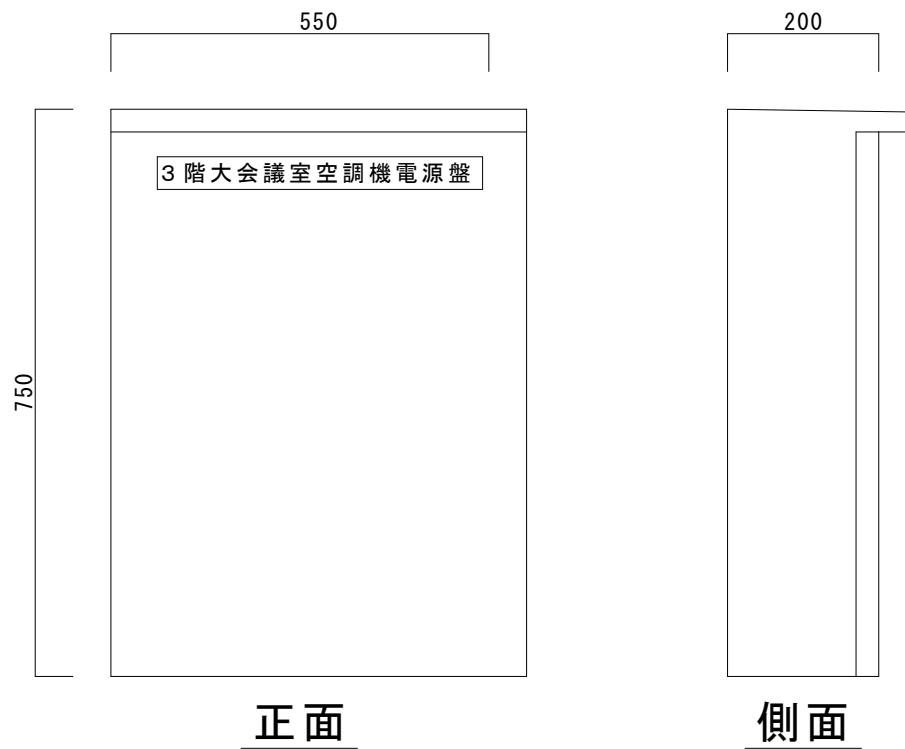


1階・2階空調機電源盤 外形図

屋外用：SUS製  
寸法は参考とする。

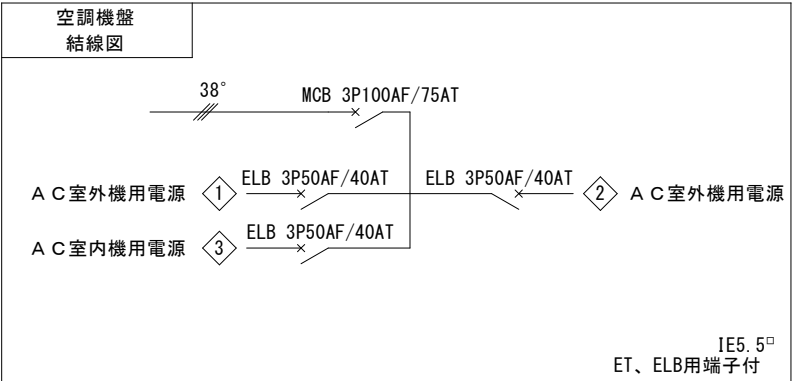


1階・2階空調機電源盤 結線図



3階大会議室空調機電源盤 外形図

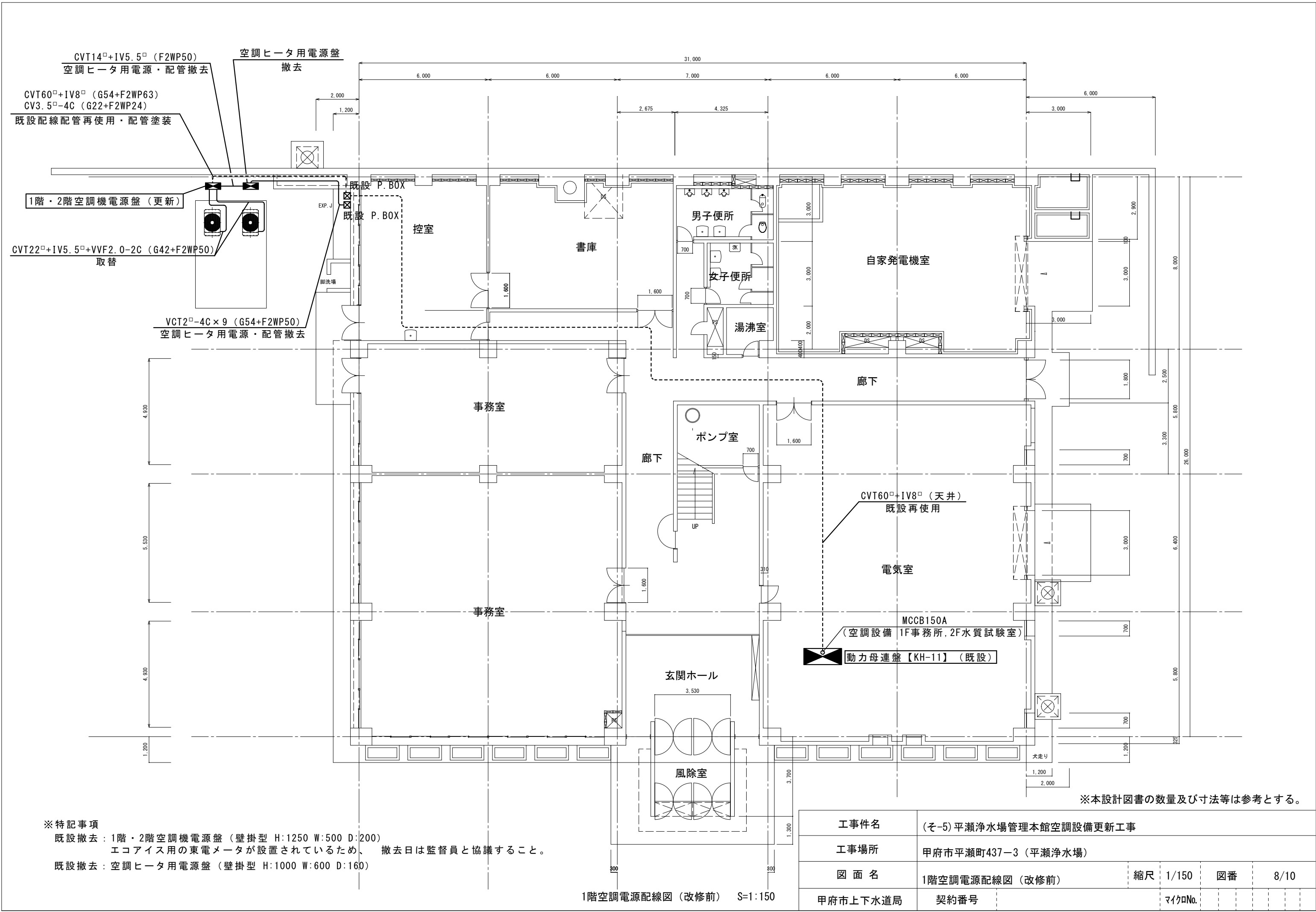
屋外用：SUS製  
寸法は参考とする。



3階大会議室空調機電源盤 結線図

※盤は製作品とする。  
※本設計図書の数量及び寸法等は参考とする。

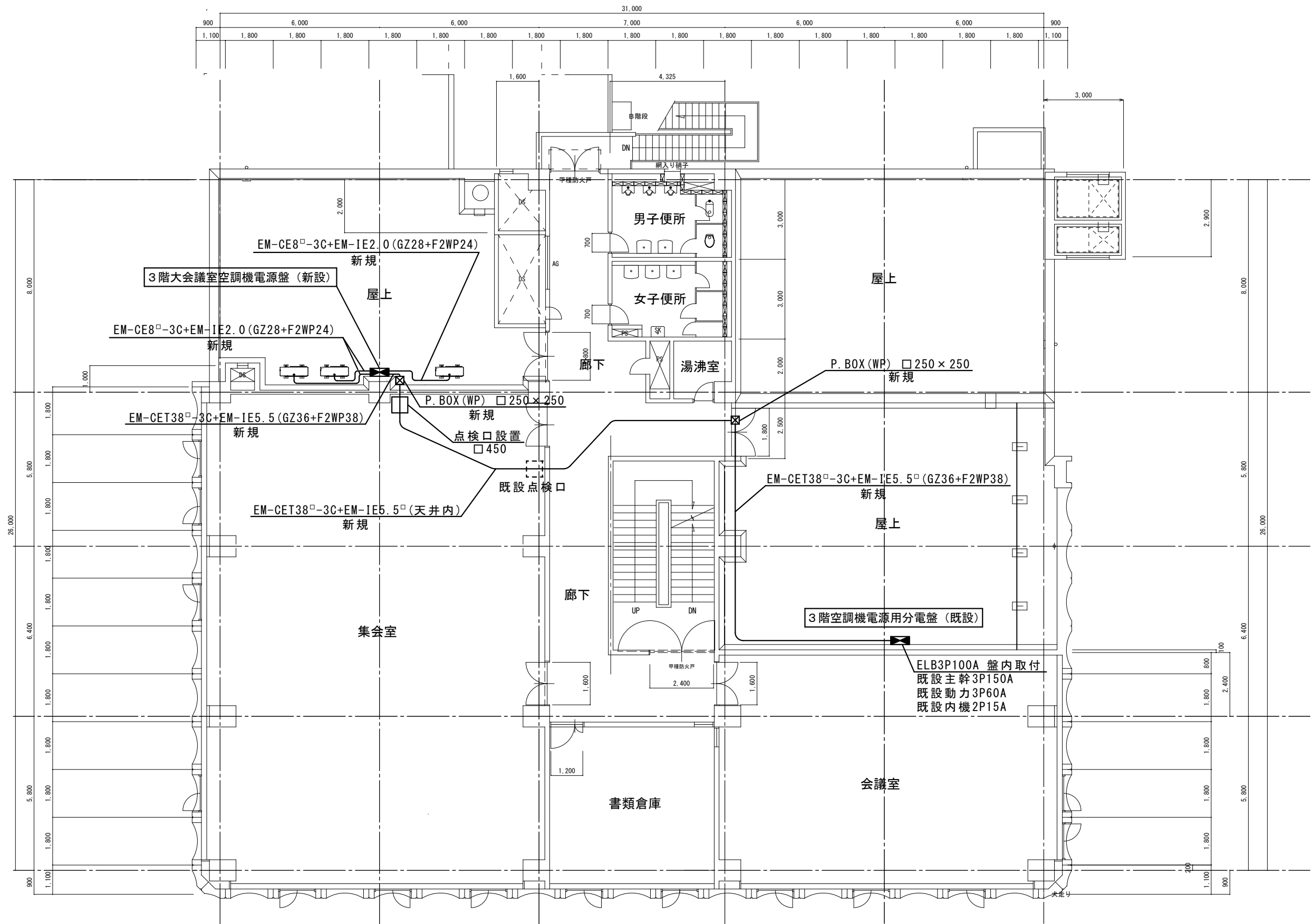
工事件名	(そ-5) 平瀬浄水場管理本館空調設備更新工事						
工事場所	甲府市平瀬町437-3 (平瀬浄水場)						
図面名	空調機電源盤 外形図・結線図	縮尺	NON	図番	7/10		
甲府市上下水道局	契約番号			マイクNo.			



※特記事項  
既設撤去：1階・2階空調機電源盤（壁掛型 H:1250 W:500 D:200）  
エコアイス用の東電メータが設置されているため、撤去日は監督員と協議すること。  
既設撤去：空調ヒータ用電源盤（壁掛型 H:1000 W:600 D:160）

工事件名		(そ-5) 平瀬浄水場管理本館空調設備更新工事					
工事場所		甲府市平瀬町437-3 (平瀬浄水場)					
図面名		1階空調電源配線図 (改修前)	縮尺	1/150	図番	8/10	
甲府市上下水道局		契約番号		マイクNo.			





3階空調電源平面図 S=1:150

※本設計図書の数量及び寸法等は参考とする。

工事件名	(そ-5) 平瀬浄水場管理本館空調設備更新工事					
工事場所	甲府市平瀬町437-3 (平瀬浄水場)					
図面名	3階空調電源配線図 (改修後)	縮尺	1/150	図番	10/10	
甲府市上下水道局	契約番号		マイクNo.			