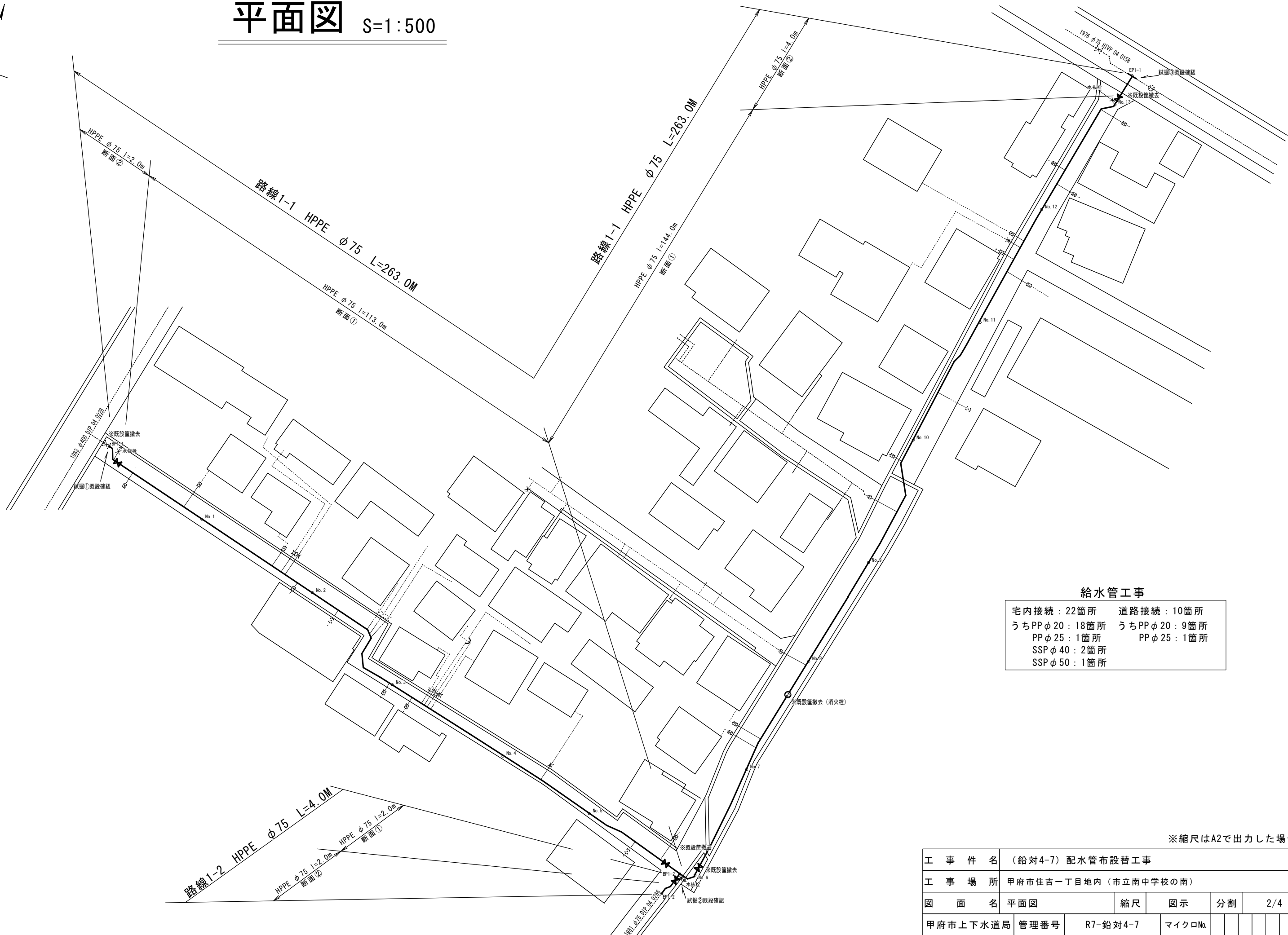


|           |        |                                |         |          |          |         |           |           |          |               |   |  |  |   |  |
|-----------|--------|--------------------------------|---------|----------|----------|---------|-----------|-----------|----------|---------------|---|--|--|---|--|
| 建設工事台帳    |        |                                |         |          |          |         |           |           |          | 管 理 番 号       |   |  |  |   |  |
|           |        |                                |         |          |          |         |           |           |          | R 7 ー 鉛対4 ー 7 |   |  |  |   |  |
| 年度・科目     |        | 令和7年度 第41款 第01項 第01目 第20節 第29細 |         |          |          |         |           |           |          |               |   |  |  |   |  |
| 工 事 名 称   |        | (鉛対4-7)配水管布設替工事                |         |          |          |         |           |           |          |               |   |  |  |   |  |
| 工 事 場 所   |        | 甲府市住吉一丁目地内(市立南中学校の南)           |         |          |          |         |           |           |          |               |   |  |  |   |  |
| 請負契約年月日   |        | 令和 年 月 日                       |         |          | 請負業者名    |         |           |           |          |               |   |  |  |   |  |
| 契 約 工 期   |        | 令和 年 月 日                       |         |          | ～        |         |           | 令和 年 月 日  |          |               |   |  |  |   |  |
| 中止又は延期年月日 |        | 令和 年 月 日                       |         |          | ～        |         |           | 令和 年 月 日  |          |               |   |  |  |   |  |
| 検 査 年 月 日 |        | 令和 年 月 日                       |         | 着手       | 令和 年 月 日 |         |           | 完成        | 令和 年 月 日 |               |   |  |  |   |  |
| 配 管 業 者 名 |        |                                |         |          |          |         |           | 配 管 工 氏 名 |          |               |   |  |  |   |  |
| 検査員職氏名    |        |                                |         |          |          | 印       | 立会人職氏名    |           |          |               |   |  |  | 印 |  |
| 担当課係名     |        | 水道課 鉛管対策係                      |         |          |          |         |           |           |          |               |   |  |  |   |  |
| 設計者職氏名    |        |                                |         |          |          | 印       | 監 督 者 氏 名 |           |          |               |   |  |  | 印 |  |
| (工事の内容)   |        |                                |         |          |          |         |           |           |          |               |   |  |  |   |  |
| HPPE      |        | φ75                            |         | L=267.0m |          |         |           |           |          |               |   |  |  |   |  |
| 仕切弁・PE    |        | φ75                            |         | 5基       |          |         |           |           |          |               |   |  |  |   |  |
| 消火栓       |        | φ75                            |         | 1基       |          |         |           |           |          |               |   |  |  |   |  |
| 水抜栓       |        | φ25                            |         | 3基       |          |         |           |           |          |               |   |  |  |   |  |
| 廃棄管       | 年度     | 1978                           | 1976    |          |          |         |           |           |          |               |   |  |  |   |  |
|           | 管種     | VP                             | HIVP    |          |          |         |           |           |          |               |   |  |  |   |  |
|           | 口径     | φ75                            | φ75     |          |          |         |           |           |          |               |   |  |  |   |  |
|           | 延長     | 251.86                         | 4.74    |          |          |         |           |           |          |               |   |  |  |   |  |
|           | マイクロナン | 04-0180                        | 04-0158 |          |          |         |           |           |          |               |   |  |  |   |  |
| (特記事項)    |        |                                |         |          |          |         |           |           |          |               |   |  |  |   |  |
|           |        |                                |         |          |          |         |           |           |          |               |   |  |  |   |  |
|           |        |                                |         |          |          |         |           |           |          |               |   |  |  |   |  |
|           |        |                                |         |          |          |         |           |           |          |               |   |  |  |   |  |
|           |        |                                |         |          |          |         |           |           |          |               |   |  |  |   |  |
|           |        |                                |         |          |          |         |           |           |          |               |   |  |  |   |  |
|           |        |                                |         |          |          |         |           |           |          |               |   |  |  |   |  |
|           |        |                                |         |          |          |         |           |           |          |               |   |  |  |   |  |
|           |        |                                |         |          |          |         |           |           |          |               |   |  |  |   |  |
|           |        |                                |         |          |          |         |           |           |          |               |   |  |  |   |  |
|           |        |                                |         |          |          |         |           |           |          |               |   |  |  |   |  |
|           |        |                                |         |          |          |         |           |           |          |               |   |  |  |   |  |
|           |        |                                |         |          |          |         |           |           |          |               |   |  |  |   |  |
|           |        |                                |         |          |          |         |           |           |          |               |   |  |  |   |  |
|           |        |                                |         |          |          |         |           |           |          |               |   |  |  |   |  |
| 土 質 区 分   |        |                                |         |          |          | 湧 水 状 況 |           |           |          |               |   |  |  |   |  |
| 縮 尺       |        | 1:2500<br>(A2で出力した場合)          |         |          |          | 分 割 数   |           | 1/4       |          |               |   |  |  |   |  |
| 図 面 番 号   |        |                                |         |          |          |         |           |           |          |               |   |  |  |   |  |
| 出力年月日     |        | 令和7年9月2日                       |         |          |          | 図面更新年月日 |           | 令和 年 月 日  |          |               | 印 |  |  |   |  |
| 甲府市上下水道局  |        |                                |         |          |          | マイクロナン  |           |           |          |               |   |  |  |   |  |

平面図 S=1:500



給水管工事

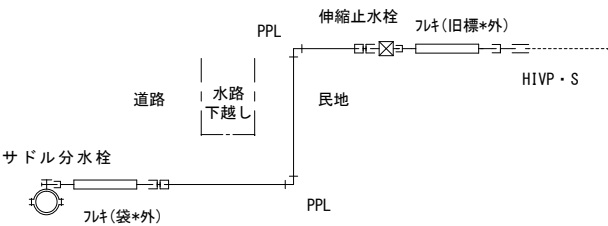
|              |             |
|--------------|-------------|
| 宅内接続：22箇所    | 道路接続：10箇所   |
| うちPPφ20：18箇所 | うちPPφ20：9箇所 |
| PPφ25：1箇所    | PPφ25：1箇所   |
| SSPφ40：2箇所   |             |
| SSPφ50：1箇所   |             |

※縮尺はA2で出力した場合

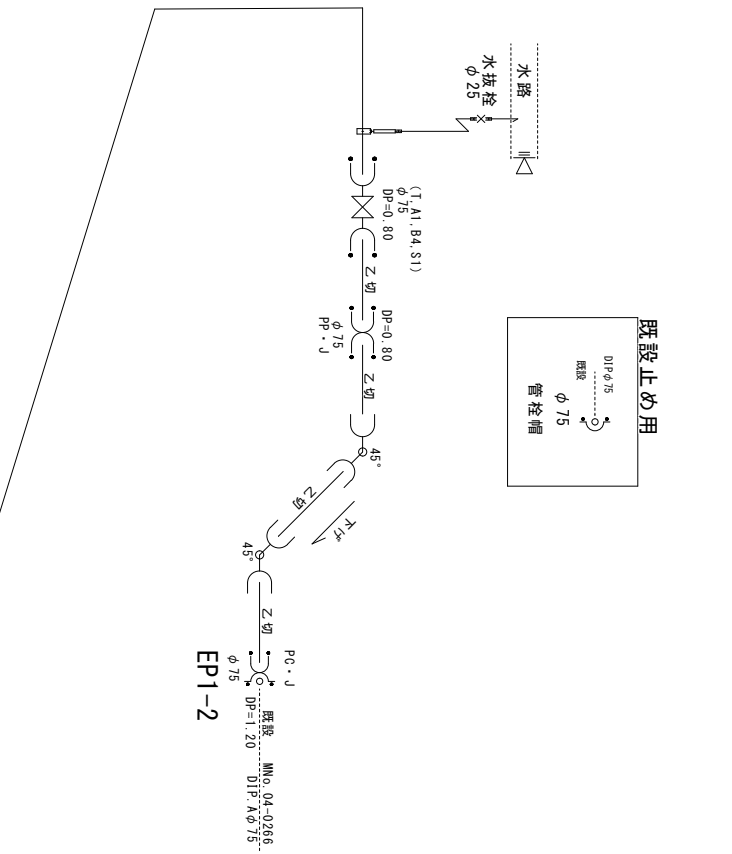
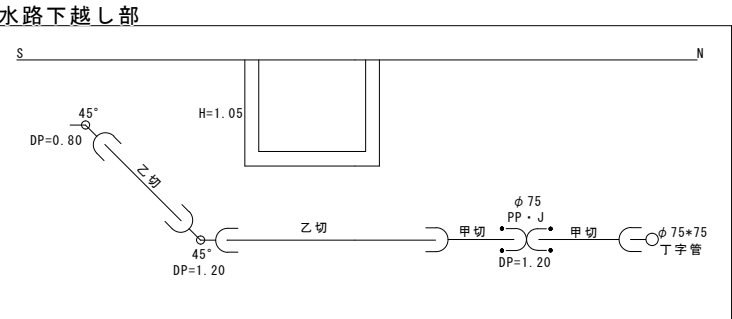
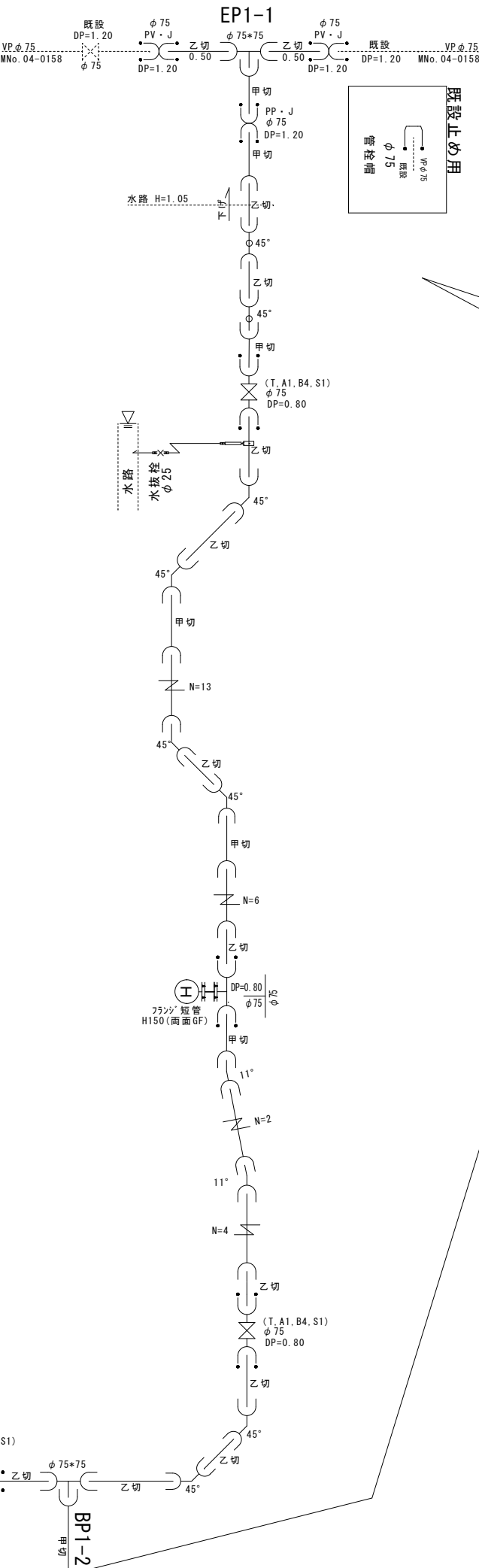
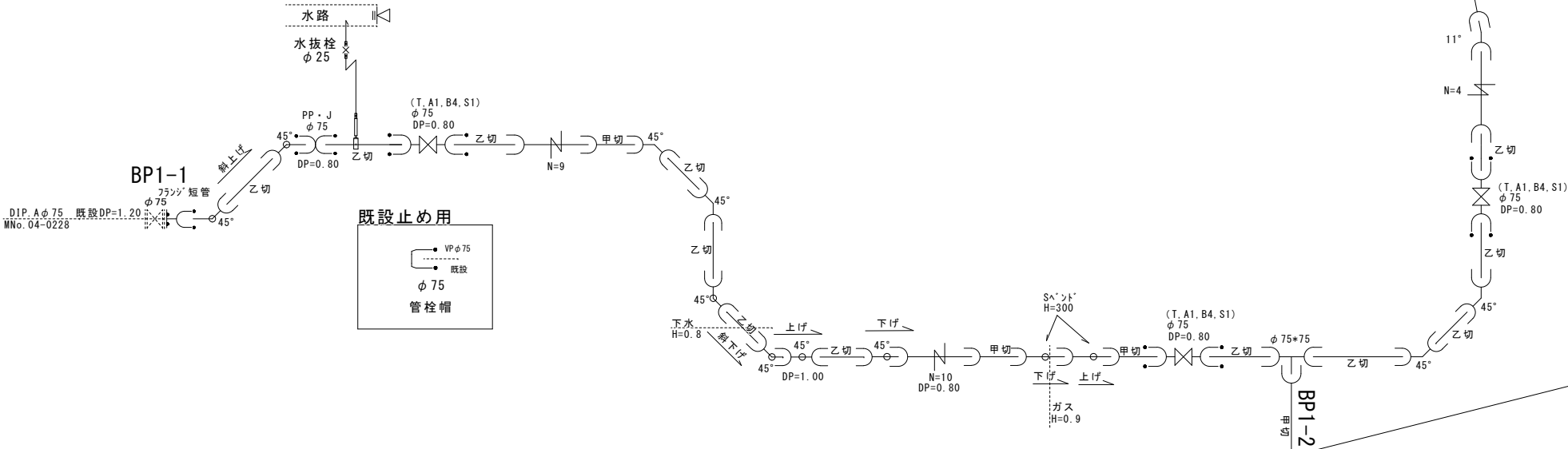
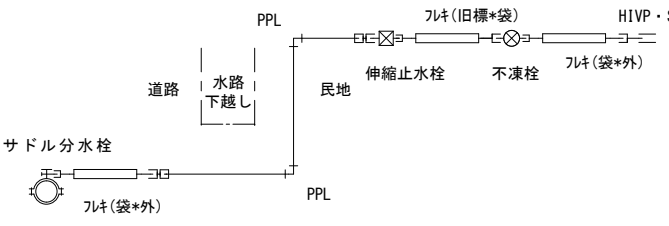
|          |                       |          |         |    |     |  |  |  |  |  |
|----------|-----------------------|----------|---------|----|-----|--|--|--|--|--|
| 工 事 件 名  | (鉛対4-7) 配水管布設替工事      |          |         |    |     |  |  |  |  |  |
| 工 事 場 所  | 甲府市住吉一丁目地内 (市立南中学校の南) |          |         |    |     |  |  |  |  |  |
| 図 面 名    | 平面図                   | 縮尺       | 図示      | 分割 | 2/4 |  |  |  |  |  |
| 甲府市上下水道局 | 管理番号                  | R7-鉛対4-7 | マイクロNo. |    |     |  |  |  |  |  |

# 配管詳細図 S=任意

φ 20・25mm給水配管例

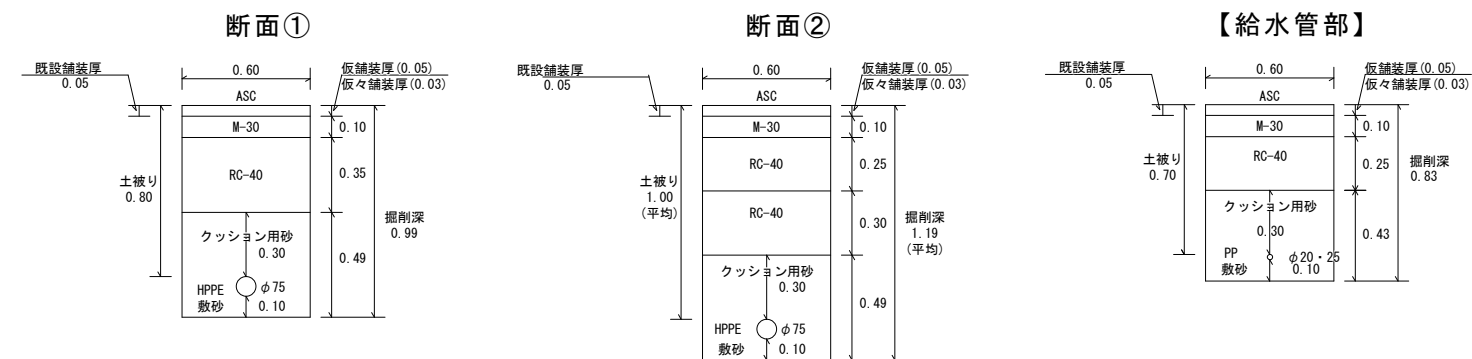


φ 20・25mm給水配管例【不凍栓有り】

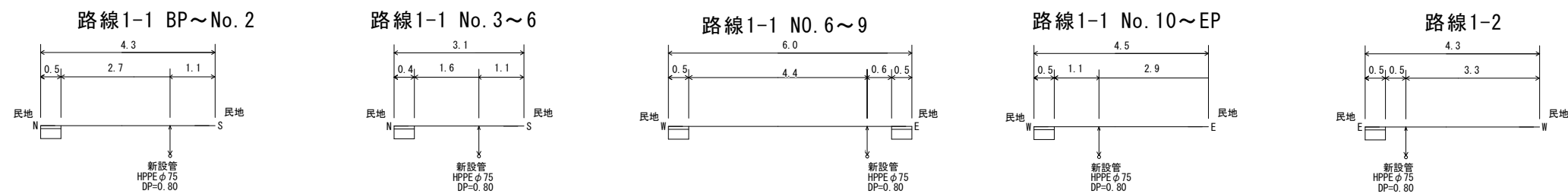


|               |                       |          |    |         |     |  |  |  |  |
|---------------|-----------------------|----------|----|---------|-----|--|--|--|--|
| ※縮尺はA2で出力した場合 |                       |          |    |         |     |  |  |  |  |
| 工 事 件 名       | (鉛対4-7) 配水管布設替工事      |          |    |         |     |  |  |  |  |
| 工 事 場 所       | 甲府市住吉一丁目地内 (市立南中学校の南) |          |    |         |     |  |  |  |  |
| 図 面 名         | 配管詳細図                 | 縮尺       | 図示 | 分割      | 3/4 |  |  |  |  |
| 甲府市上下水道局      | 管理番号                  | R7-鉛対4-7 |    | マイクロNo. |     |  |  |  |  |

# 土工標準図 S=1:25



# 標準横断図 S=1:100



※縮尺はA2で出力した場合

|          |                       |          |         |    |     |  |  |  |  |  |
|----------|-----------------------|----------|---------|----|-----|--|--|--|--|--|
| 工 事 件 名  | (鉛対4-7) 配水管布設替工事      |          |         |    |     |  |  |  |  |  |
| 工 事 場 所  | 甲府市住吉一丁目地内 (市立南中学校の南) |          |         |    |     |  |  |  |  |  |
| 図 面 名    | 土工標準図・標準断面図           | 縮 尺      | 図 示     | 分割 | 4/4 |  |  |  |  |  |
| 甲府市上下水道局 | 管理番号                  | R7-鉛対4-7 | マイクロNo. |    |     |  |  |  |  |  |