



建設工事台帳

管理番号

R7-更新-11

年度・科目

令和7年度 第41款 第01項 第01目 第20節 第09細

工事名称

(更新-11)配水管布設替工事

工事場所

甲府市湯村三丁目地内（甲府市北部市民センターの西）

請負契約年月日

令和 年 月 日

請負業者名

契約工期

令和 年 月 日 ~ 令和 年 月 日

中止又は延期年月日

令和 年 月 日 ~ 令和 年 月 日

検査年月日

令和 年 月 日

着手

令和 年 月 日

完成

令和 年 月 日

配管業者名

配管工氏名

検査員職氏名

印

立会人職氏名

印

担当課係名

水道 課 水道更新 係

設計者職氏名

印

監督者氏名

印

(工事の内容)

HPPE φ100 L= 238.0m φ200耐震補強継手設置 31箇所

HPPE φ75 L= 13.5m φ150耐震補強継手設置 4箇所

HPPE φ50 L= 5.0m φ75耐震補強継手設置 4箇所

仕切弁、PE φ100 2基 φ150フランジ補強金具設置 1箇所

仕切弁、PE φ75 1基 φ75フランジ補強金具設置 7箇所

仕切弁、PE φ50 1基

消火栓 φ75 2基

水抜栓 φ25 2基

臨給工 1式

廃棄管

年度

管種

口径

延長

マイクロ

(特記事項)

土質区分

湧水状況

縮尺

1:2500

分割数

1/8

図面番号

出力年月日

図面更新年月日

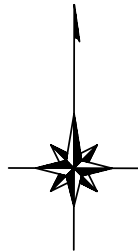
令和 年 月 日

印

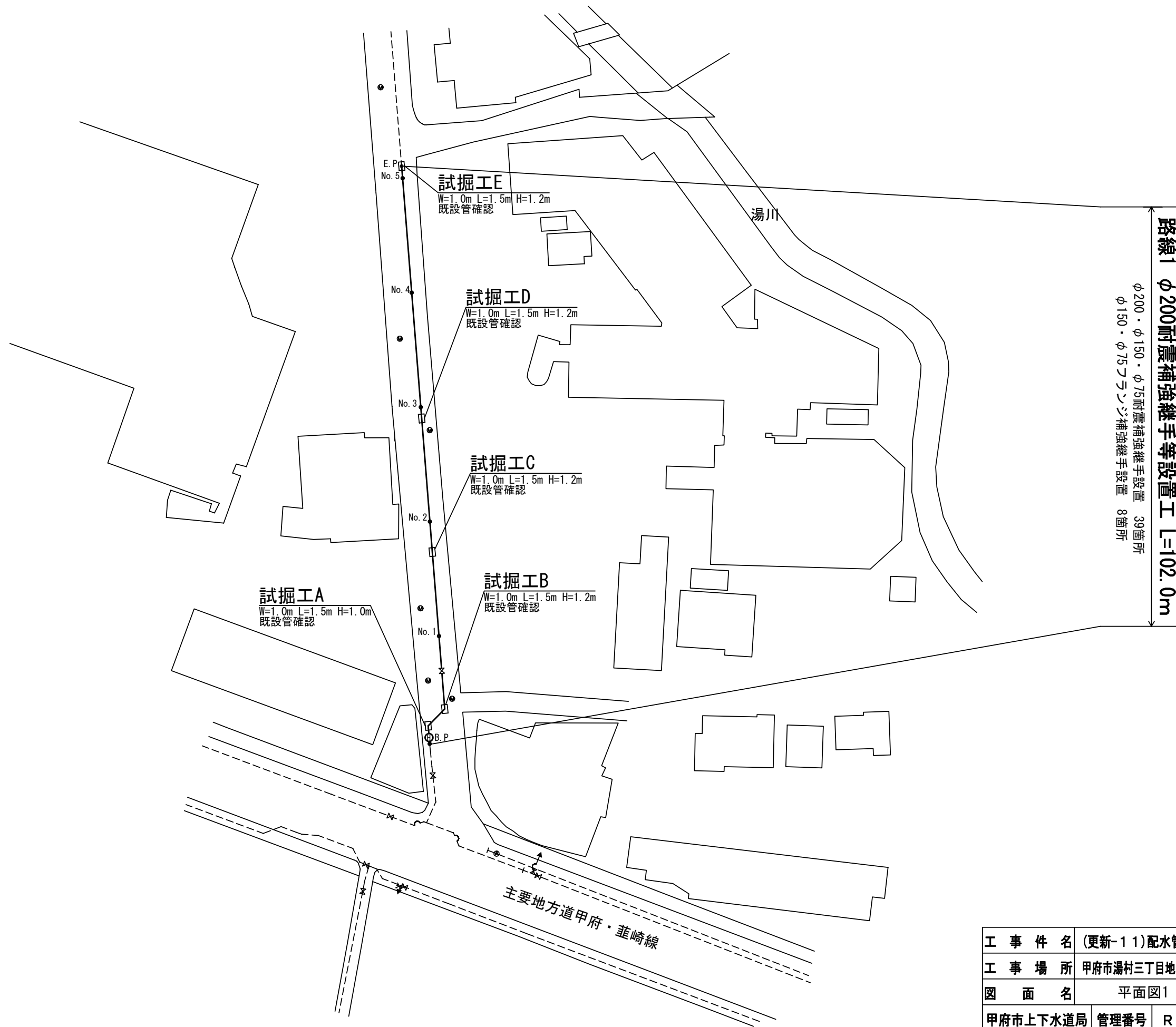
甲府市上下水道局

マイクロN○

※縮尺はA2で出力した場合

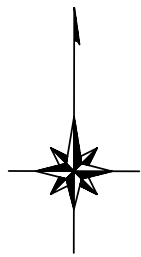


平面図1 S=1:500

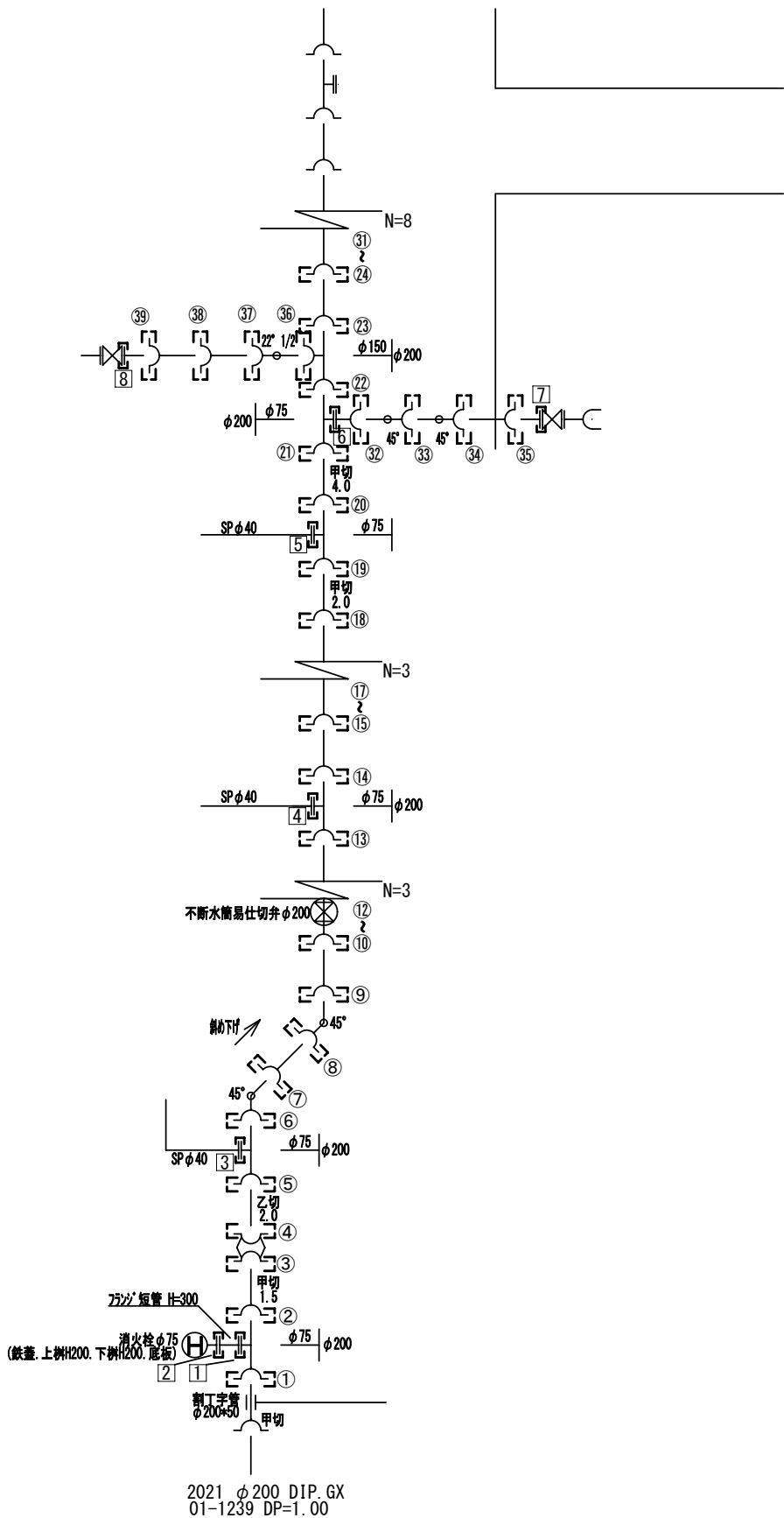


※縮尺はA2で出力した場合

工 事 件 名	(更新-11)配水管布設替工事									
工 事 場 所	甲府市湯村三丁目地内 (甲府市北部市民センターの西)									
図 面 名	平面図1	縮尺	1/500	分割	2/8					
甲府市上下水道局	管理番号	R7ー更新ー11	マイクロNo.							



配管詳細図1 S=1:500



①～③①	耐震補強継手φ200 設置箇所
③②～③⑤	耐震補強継手φ75 設置箇所
③⑥～③⑨	耐震補強継手φ150 設置箇所
①①～①⑦	ワッヅ補強金具φ75 設置箇所
①⑧	ワッヅ補強金具φ150 設置箇所

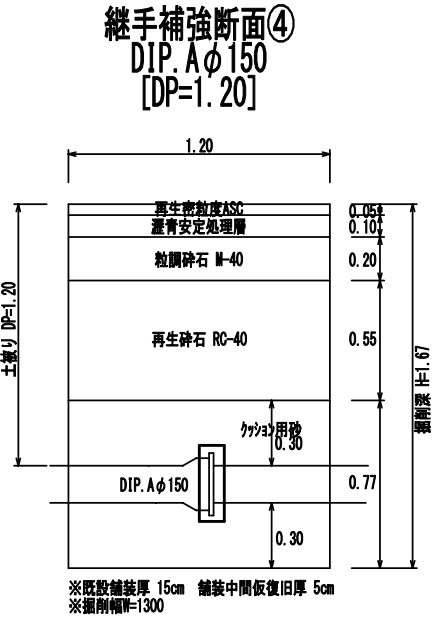
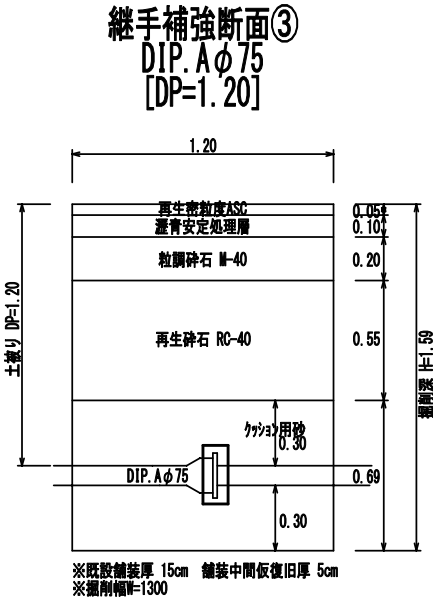
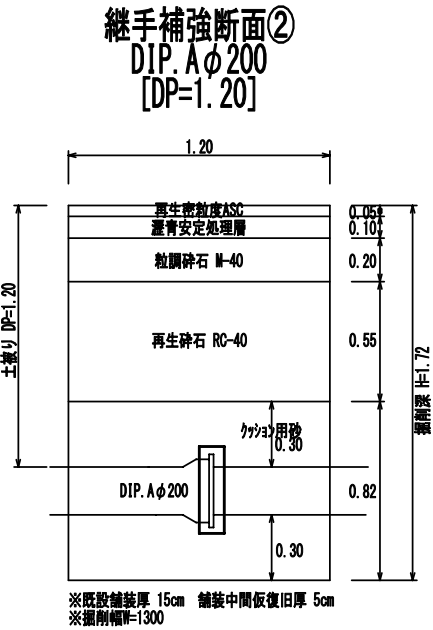
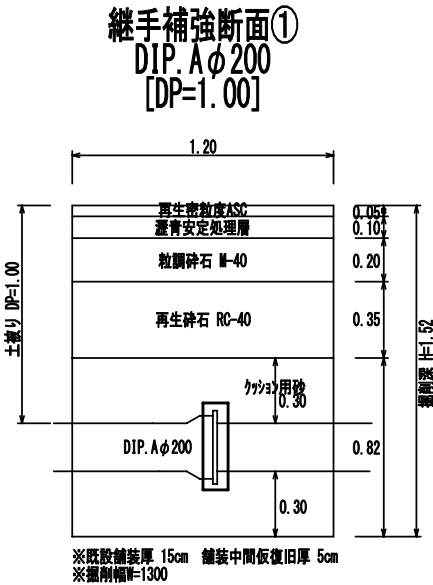
継手補強断面①【計3ヶ所】
①②①② / ③④ / ⑤⑥⑦③

継手補強断面②【計20ヶ所】
⑧⑨ / ⑩⑪ / ⑫⑬④⑤ / ⑬⑤ / ⑬⑥ / ⑬⑦ / ⑬⑧ / ⑬⑨ / ⑬⑩ / ⑬⑪ / ⑬⑫ / ⑬⑬ / ⑬⑭ / ⑬⑮ / ⑬⑯ / ⑬⑰ / ⑬⑱ / ⑬⑲ / ⑬⑳ / ⑬㉑

継手補強断面③【計2ヶ所】
③③④ / ③⑤⑦

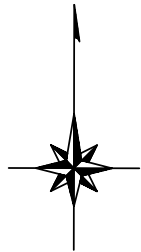
継手補強断面④【計2ヶ所】
③⑧ / ③⑨⑧

土工標準図1 S=1:25



※縮尺はA2で出力した場合

工 事 件 名	(更新-11)配水管布設替工事									
工 事 場 所	甲府市湯村三丁目地内 (甲府市北部市民センターの西)									
図 面 名	配管詳細図1・土工標準図1	縮尺	図示	分割	3/8					
甲府市上下水道局	管理番号	R7ー更新ー11	マイクロNo.							



平面図2 S=1:500

試掘工K
W=1.0m L=4.5m H=1.2m
既設管, 他企業管確認

試掘工L
W=2.0m L=1.0m H=1.2m
既設管, 他企業管確認

試掘工H
W=4.5m L=1.0m H=1.0m
既設管, 他企業管確認

試掘工J
W=2.0m L=1.0m H=0.7m
既設管, 他企業管確認

試掘工I
W=1.0m L=6.0m H=1.2m
既設管, 他企業管確認

試掘工G
W=4.5m L=1.0m H=1.2m
既設管, 他企業管確認

試掘工F
W=4.5m L=1.0m H=1.2m
既設管, 他企業管確認

路線2-4 HPPE φ100 L=9.0m
断面：B

路線2-2 HPPE φ75 L=13.5m

HPPE φ75 L=4.5m
断面：D

HPPE φ75 L=9.0m
断面：C

断面：E
路線2-3 HPPE φ50 L=5.0m

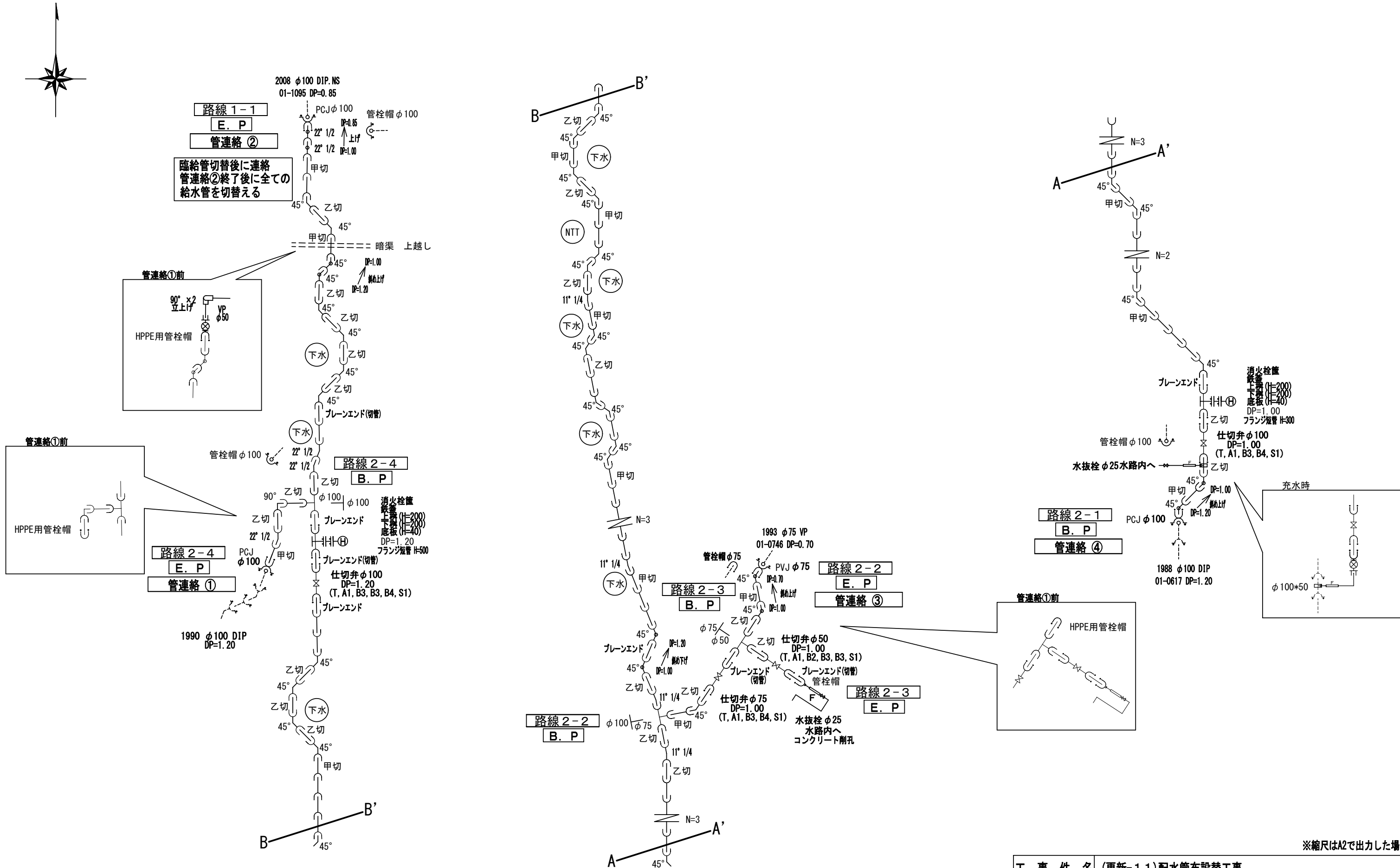
断面：A
HPPE φ100 L=15.0m
断面：B
HPPE φ100 L=20.0m
断面：B
HPPE φ100 L=108.5m
断面：A
HPPE φ100 L=10.0m
断面：A
HPPE φ100 L=75.5m
路線2-1 HPPE φ100 L=229.0m

給水管	PP φ20	L=45.9m	(11件)
	PP φ25	L=12.8m	(6件)
	SSP φ40	L= 3.5m	(4件)

※縮尺はA2で出力した場合

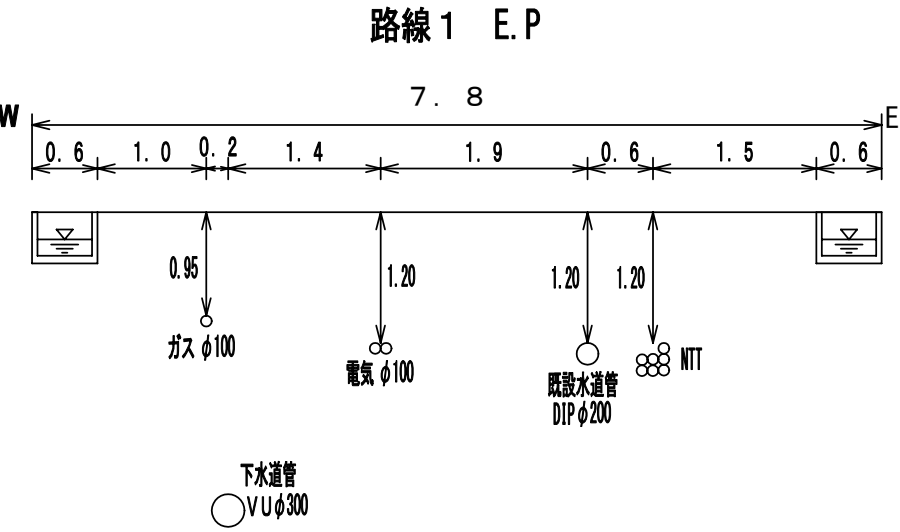
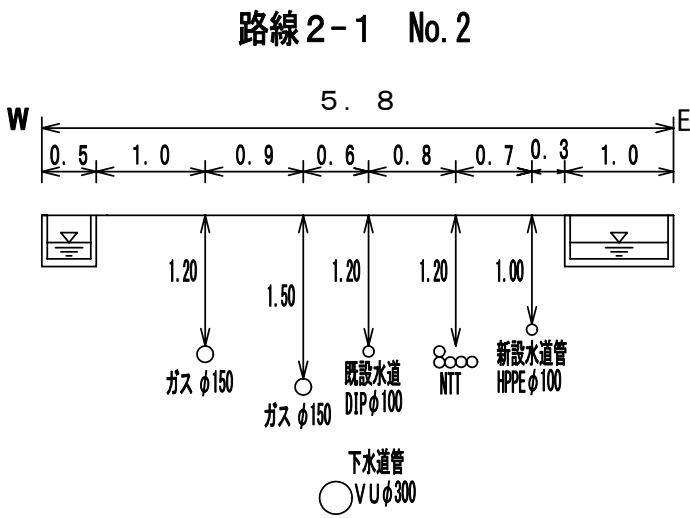
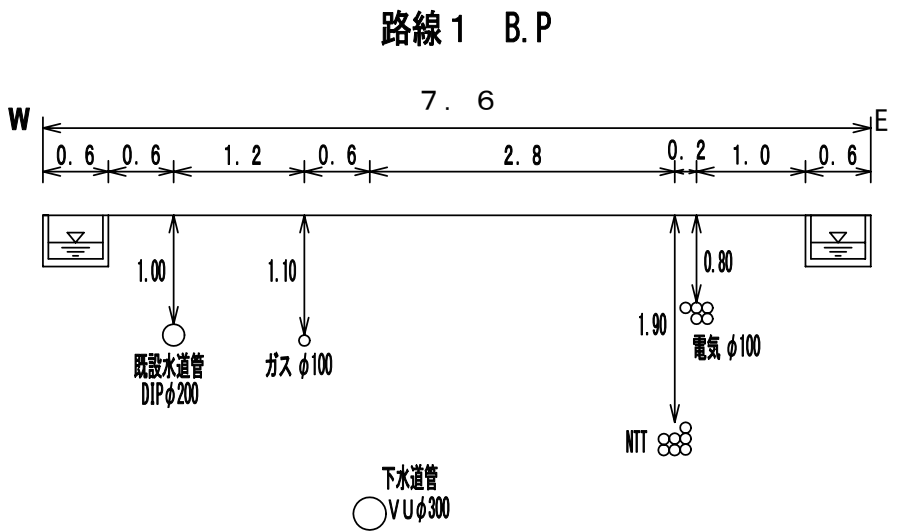
工 事 件 名	(更新-11)配水管布設替工事							
工 事 場 所	甲府市湯村三丁目地内 (甲府市北部市民センターの西)							
図 面 名	平面図2	縮尺	1/500	分割	4/8			
甲府市上下水道局	管理番号	R7ー更新ー11	マイクロNo.					

配管詳細図 2 S=任意

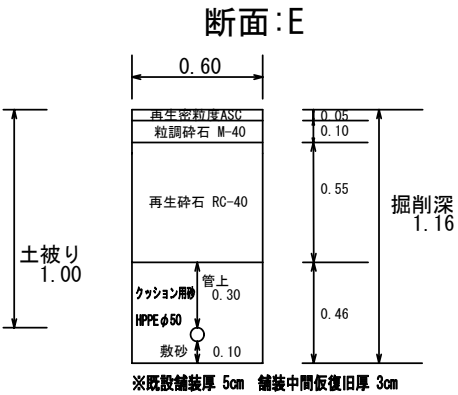
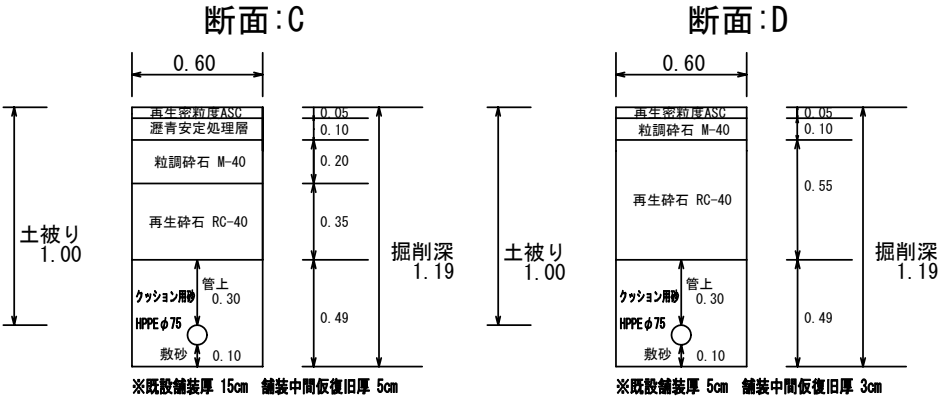
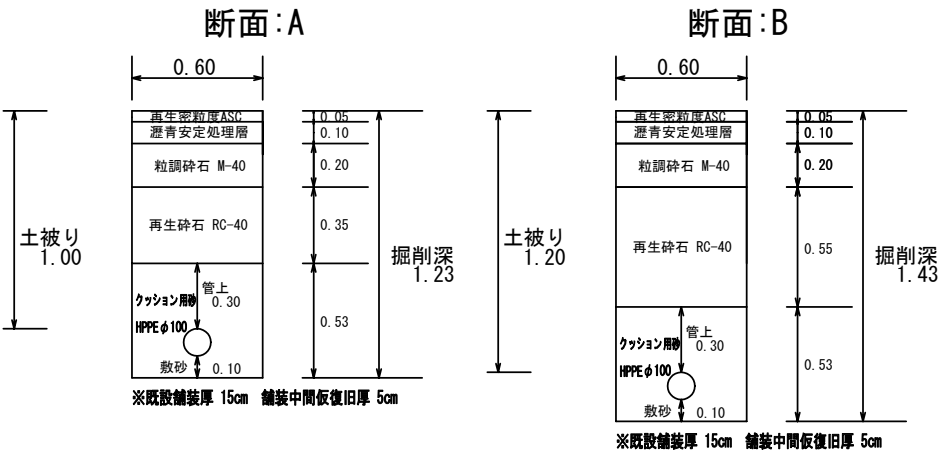


※縮尺はA2で出力した場合							
工 事 件 名	(更新-11)配水管布設替工事						
工 事 場 所	甲府市湯村三丁目地内 (甲府市北部市民センターの西)						
図 面 名	配管詳細図 2	縮尺	任意	分割	5/8		
甲府市上下水道局	管理番号	R7-更新-11	マイクロNo.				

標準横断図 S＝1：50 単位：m

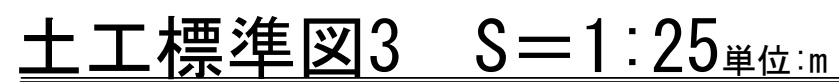


土工標準図2 S＝1：25 単位：m



※縮尺はA2で出力した場合

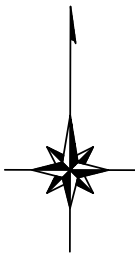
工 事 件 名	(更新-11)配水管布設替工事									
工 事 場 所	甲府市湯村三丁目地内 (甲府市北部市民センターの西)									
図 面 名	標準横断図・土工標準図2	縮 尺	図 示	分割	6/8					
甲府市上下水道局	管理番号	R7ー更新ー11	マイクロNo.							



臨給管撤去後

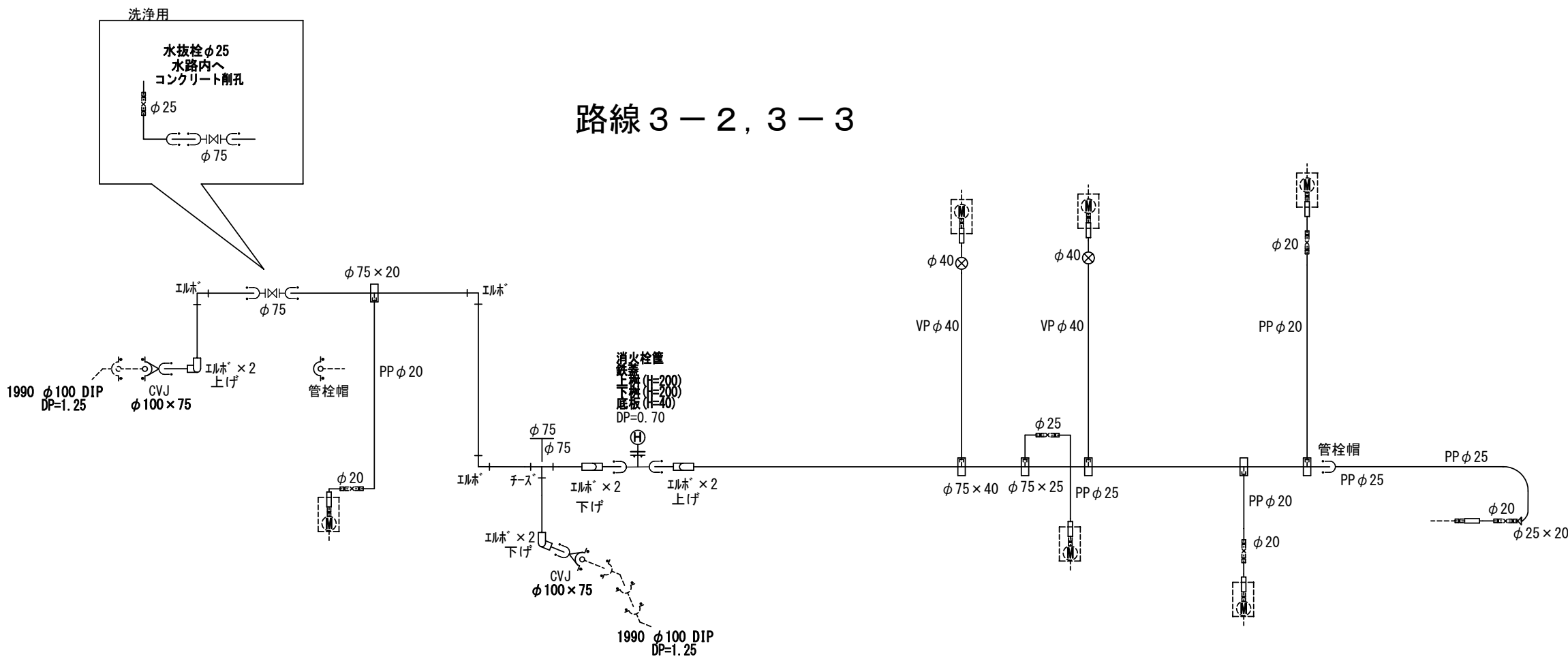


工 事 件 名	(更新-11)配水管布設替工事									
工 事 場 所	甲府市湯村三丁目地内 (甲府市北部市民センターの西)									
図 面 名	臨給平面図・土工標準図3	縮尺	図示	分割	7/8					
甲府市上下水道局	管理番号	R7ー更新ー11	マイクロ№							

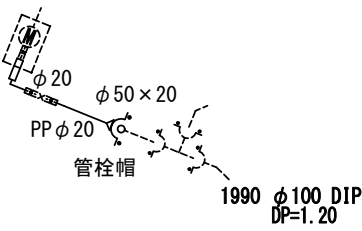


臨給配管詳細図 S=任意

路線 3 - 2 , 3 - 3



路線 3 - 1



※伸縮止水栓から二次側は本設材を使用

※縮尺はA2で出力した場合

工 事 件 名	(更新-11)配水管布設替工事									
工 事 場 所	甲府市湯村三丁目地内 (甲府市北部市民センターの西)									
図 面 名	臨給配管詳細図	縮尺	任意	分割	8/8					
甲府市上下水道局	管理番号	R7-更新-11	マイクロNo.							