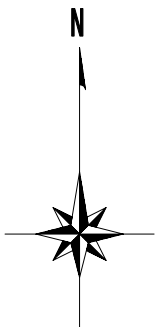
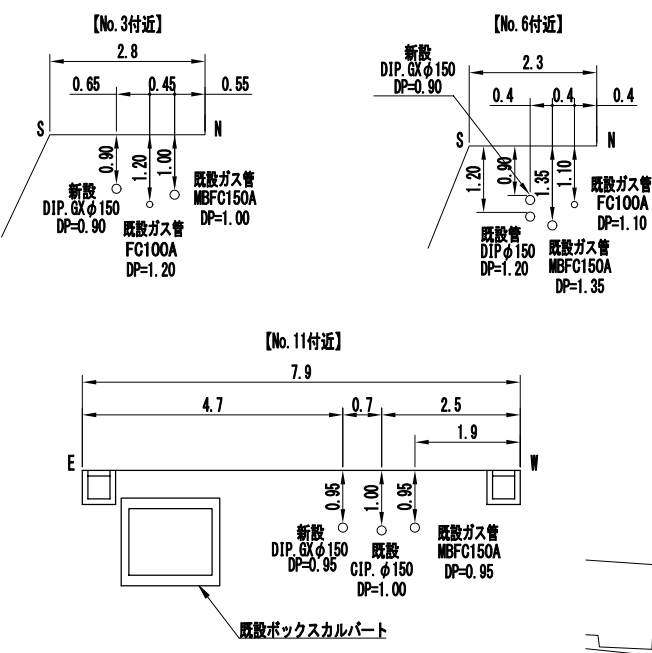


建設工事台帳										管理番号							
年度・科目		令和7年度 第41款 第01項 第01目 第20節 第09細															
工事名称		(更新-4) 配水管布設替工事															
工事場所		甲府市相生二丁目地内 (甲府市役所南庁舎の東)															
請負契約年月日		令和 年 月 日				請負業者名				—							
契約工期		令和 年 月 日				～				令和 年 月 日							
中止又は延期年月日		令和 年 月 日				～				令和 年 月 日							
検査年月日		令和 年 月 日				着手		令和 年 月 日				完成		令和 年 月 日			
配管業者名		—				配管工氏名				—							
検査員職氏名		—				印		立会人職氏名				—				印	
担当課係名		水道				水道更新										係	
設計者職氏名		—				印		監督者氏名				—				印	
廃棄管		(工事の内容)															
		DIP.GX φ150 L=258.5m				仕切弁.GX φ150 8基											
		DIP.K φ150 L= 8.5m				仕切弁.PE φ50 1基											
		HPPE φ50 L= 50.0m				空気弁 φ20 2基											
						消火栓 φ75 1基											
						泥吐弁.GX φ75 2基											
						不斷水簡易仕切弁 φ150 2基											
										水抜栓 φ25 1基							
										臨給工 1式							
廃棄管	年度																
	管種																
	口径																
	延長																
管	マイクロ																
(特記事項)																	
※縮尺はA2で出力した場合																	
土質区分						湧水状況											
縮 尺		1 : 2500				分割数				1/6							
図面番号		—															
出力年月日		令和 年 月 日				図面更新年月日				令和 年 月 日				印			
甲府市上下水道局				マイクロNo.													



平面図 S=1:500

標準横断図 S=1:100



試掘内容

試掘①	W2.0×L1.0×H0.90	既設上水道／ガス管位置・土被り確認
試掘②	W2.0×L2.0×H1.20	既設上水道／ガス管位置・土被り確認
試掘③	W2.0×L2.0×H1.70	既設上水道、ボックスカルバート位置・土被り確認
試掘④	W2.0×L2.0×H1.70	既設上水道、ボックスカルバート位置・土被り確認
試掘⑤	W2.0×L2.0×H1.70	ボックスカルバート位置・土被り確認
試掘⑥	W1.0×L2.0×H0.80	既設上水道位置・土被り確認
試掘⑦	W1.4×L1.73×H1.67	既設上水道位置・土被り確認
試掘⑧	W1.4×L1.73×H1.72	既設上水道位置・土被り確認

給水管工事

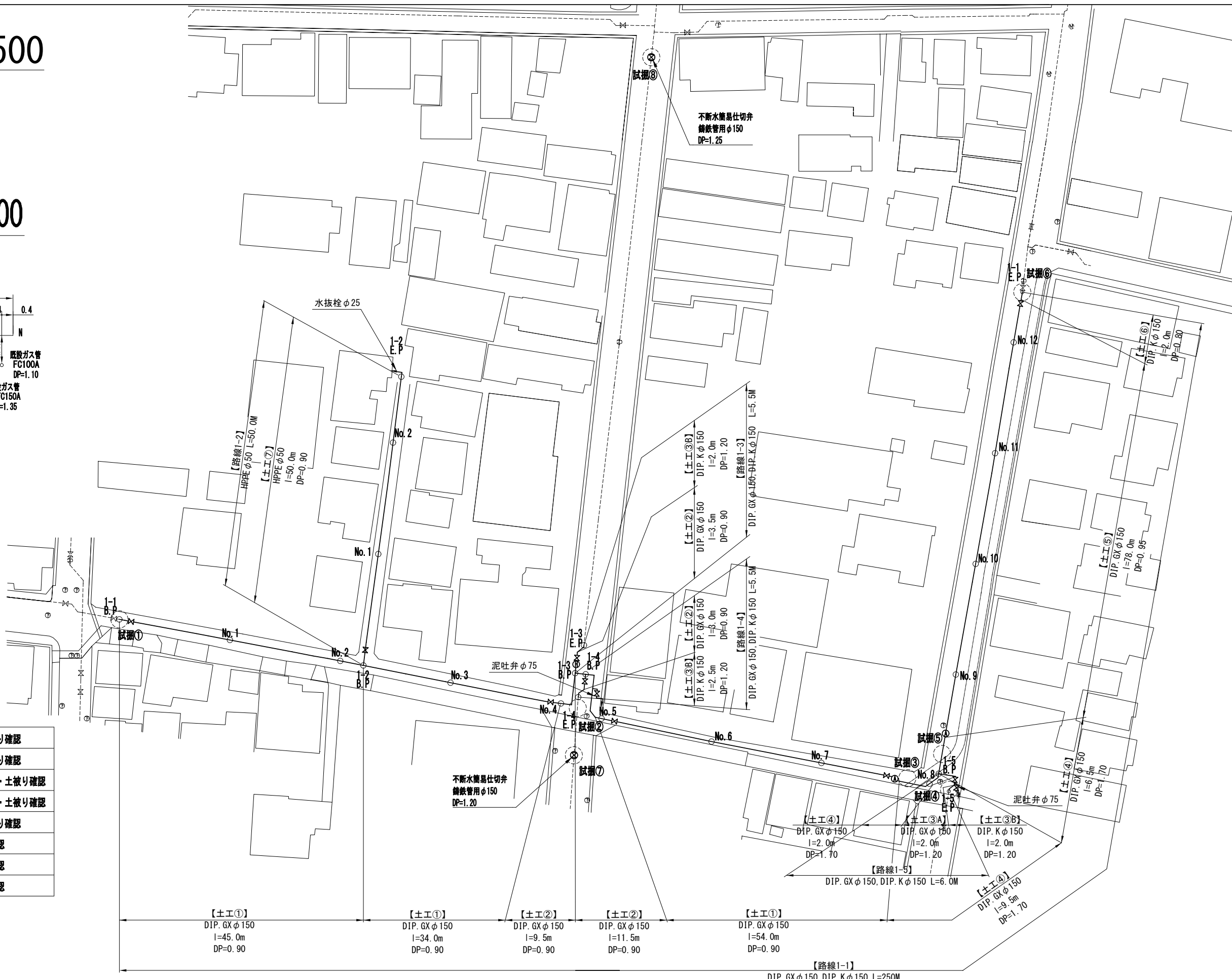
宅内接続：23箇所	道路接続：19箇所
PP φ20 (15箇所)	PP φ20 (13箇所)
PP φ25 (8箇所)	PP φ25 (2箇所)
	SSP φ40 (4箇所)

区画線工

実線・白・W=15cm	17.5m
ゼブラ・白・W=45cm	20.9m
黄・W=15cm	2.8m
文字等・白・W=15cm換算	18.34m

付帯工

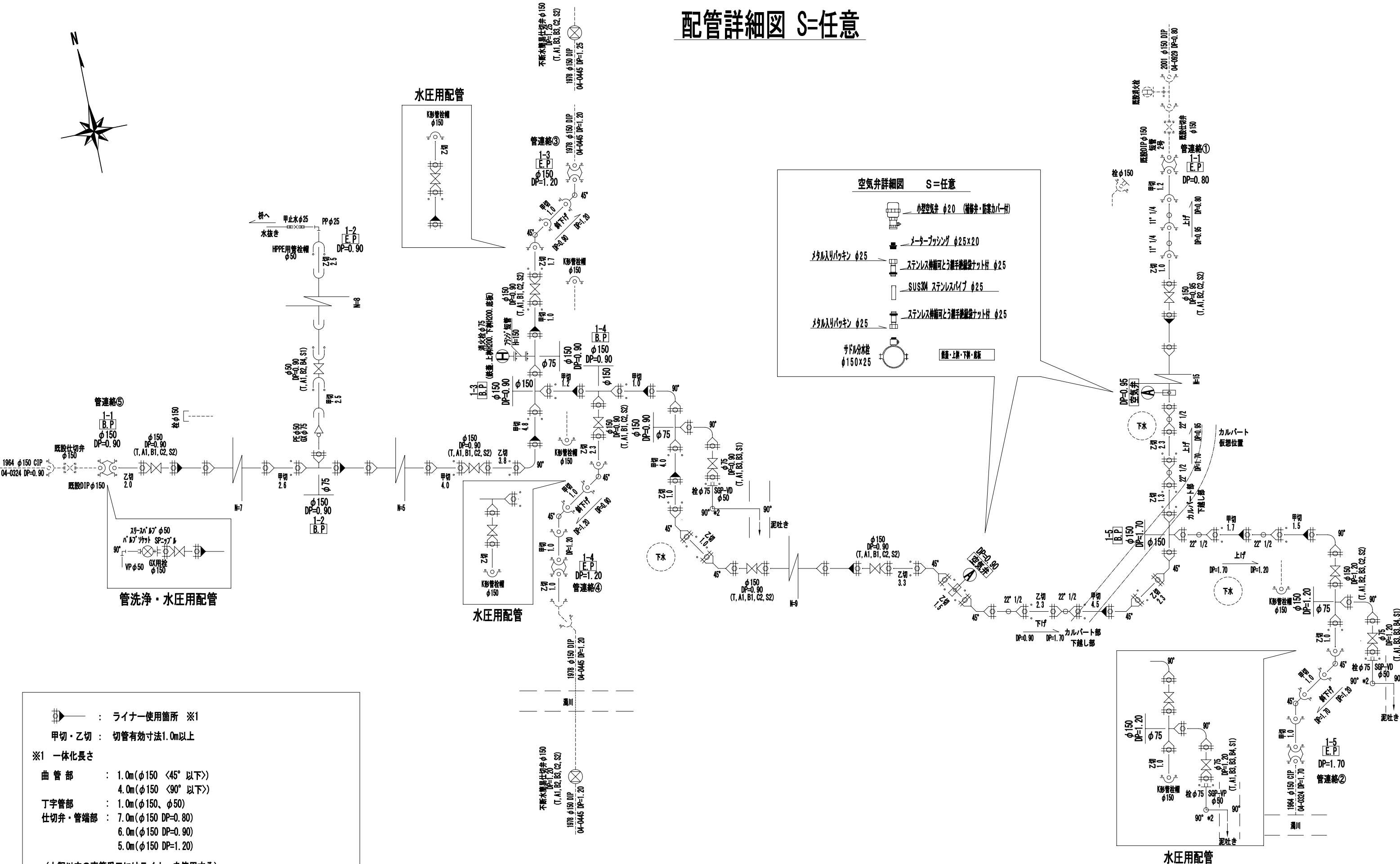
カラー塗装工 グリーンベルト	18.6㎡
----------------	-------



※縮尺はA2で出力した場合

工事件名	(更新-4) 配水管布設替工事				
工事場所	甲府市相生二丁目地内 (甲府市役所南庁舎の東)				
図面名	平面図・標準横断図	縮尺	図示	分割	2/6
甲府市上下水道局	管理番号		714No.		

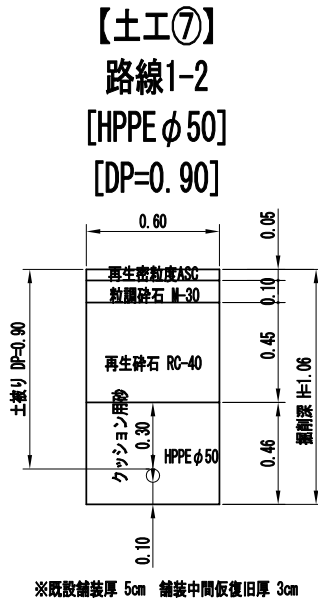
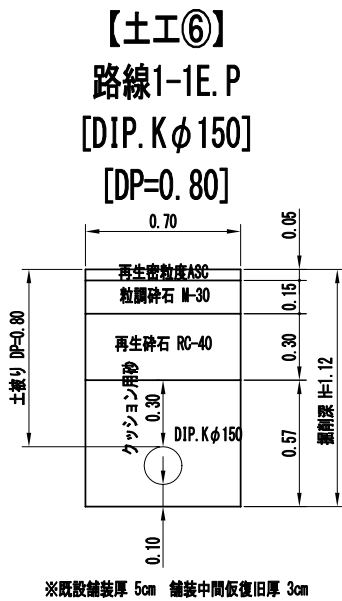
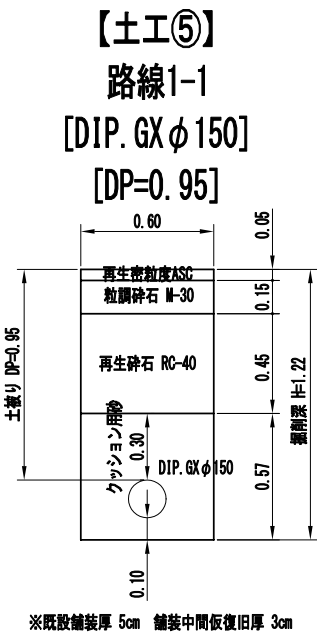
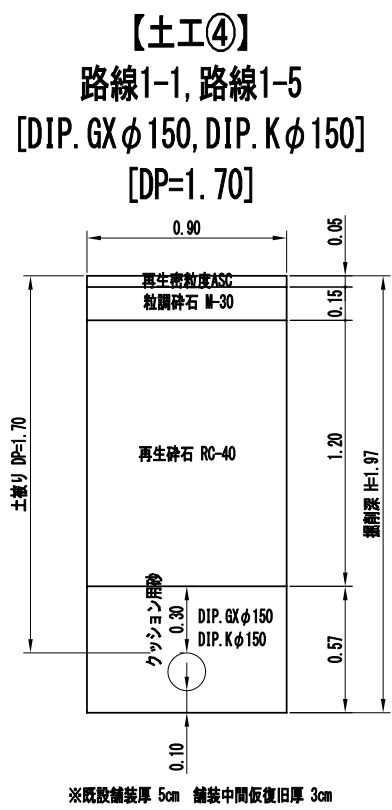
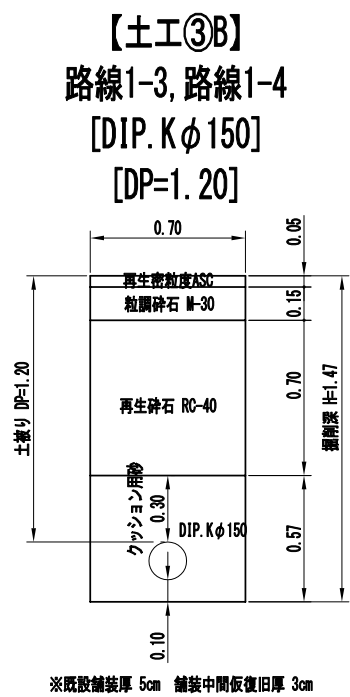
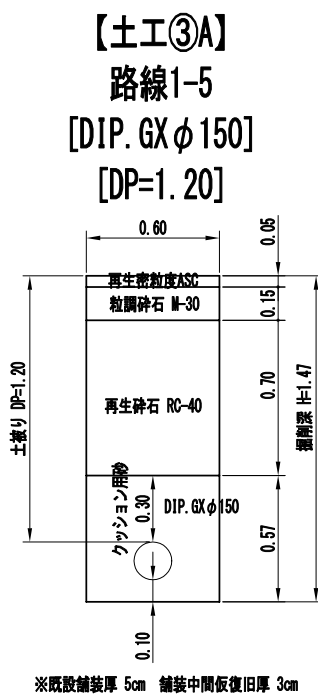
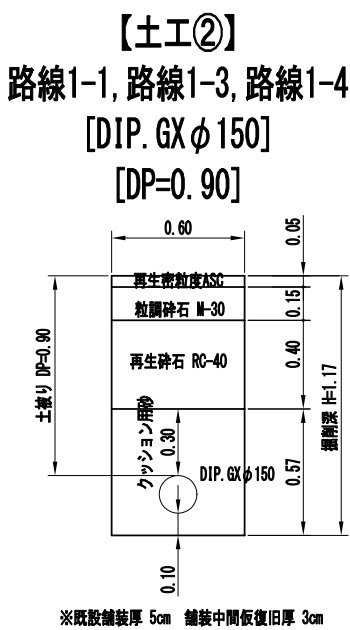
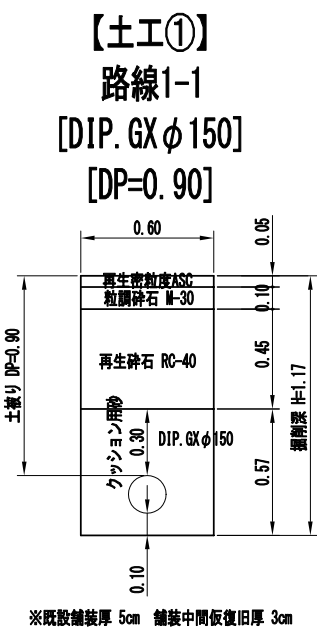
配管詳細図 S=任意



- : ライナー使用箇所 ※1
甲切・乙切 : 切管有効寸法1.0m以上
- ※1 一体化長さ
- 曲管部 : 1.0m(φ150 <45° 以下>)
 4.0m(φ150 <90° 以下>)
丁字管部 : 1.0m(φ150、φ50)
仕切弁・管端部 : 7.0m(φ150 DP=0.80)
 6.0m(φ150 DP=0.90)
 5.0m(φ150 DP=1.20)
- (上記以内の直管受口にはライナーを使用する)
- ※2 K形特殊押輪は30kN仕様とする
※3 掘削深がH=1.5mを超える場合には土留工(軽鋼矢板)を施す
※4 メカニカル継手を使用する場合、HPPE管にインナーコアの挿入が必要な場合は、各メーカーが指定するコアの挿入量・締付方法等に従い、適切に施工すること。

工事件名	(更新-4) 配水管布設替工事					
工事場所	甲府市相生二丁目地内(甲府市役所南庁舎の東)					
図面名	配管詳細図	縮尺	任意	分割	3/6	
甲府市上下水道局	管理番号	714No.				

土工標準図 S=1:25

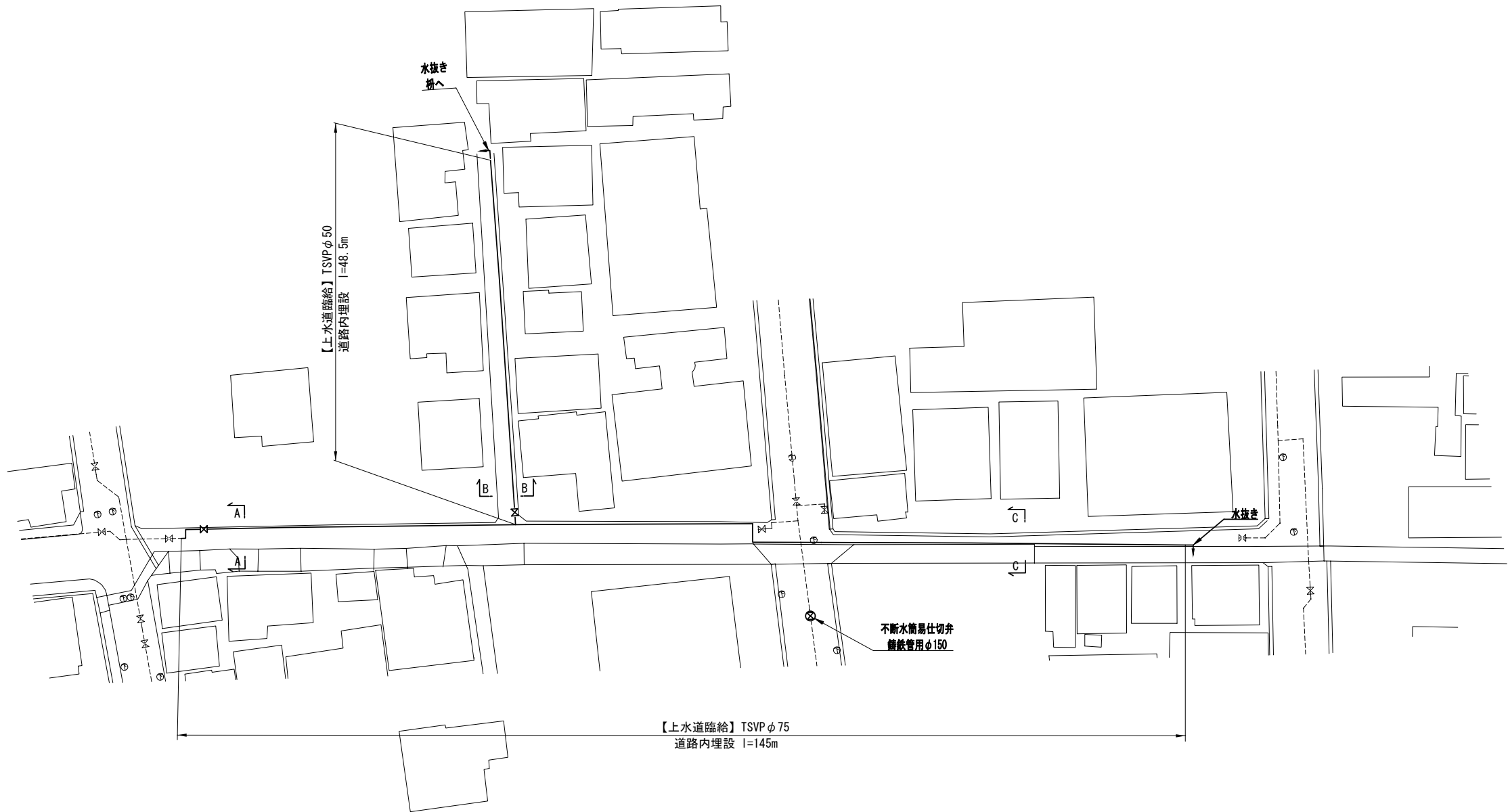
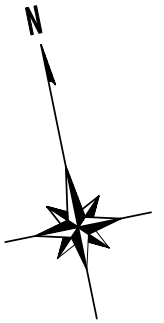


※縮尺はA2で出力した場合

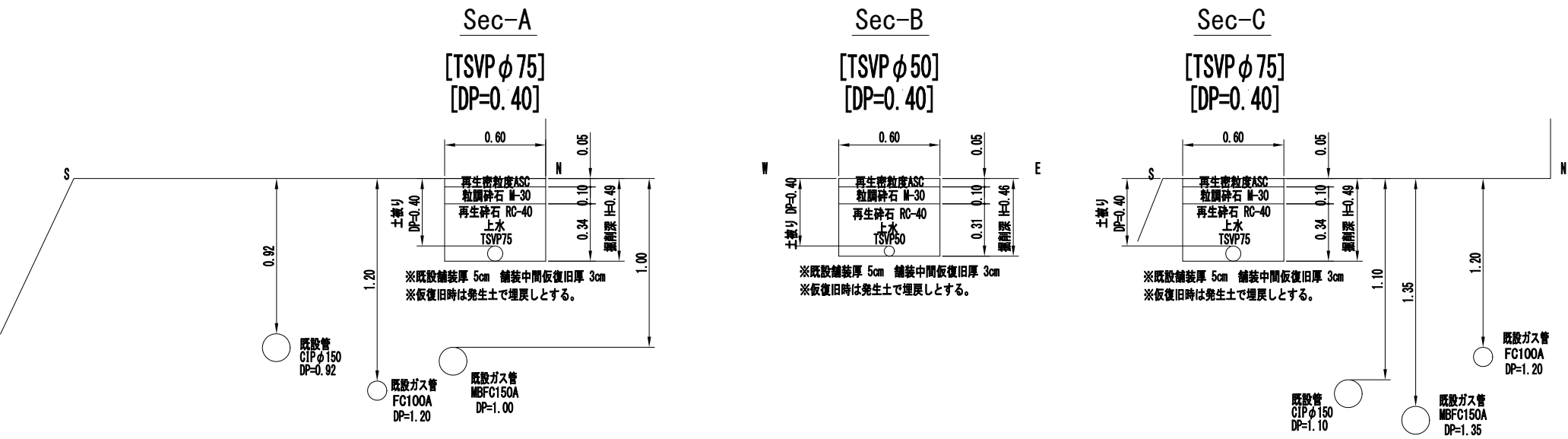
工事件名		(更新-4) 配水管布設替工事					
工事場所		甲府市相生二丁目地内 (甲府市役所南庁舎の東)					
図面名		土工標準図	縮尺	1 : 25	分割	4/6	
甲府市上下水道局	管理番号				7イ40No.		

臨給工詳細図(1)

平面図 S=1 : 500

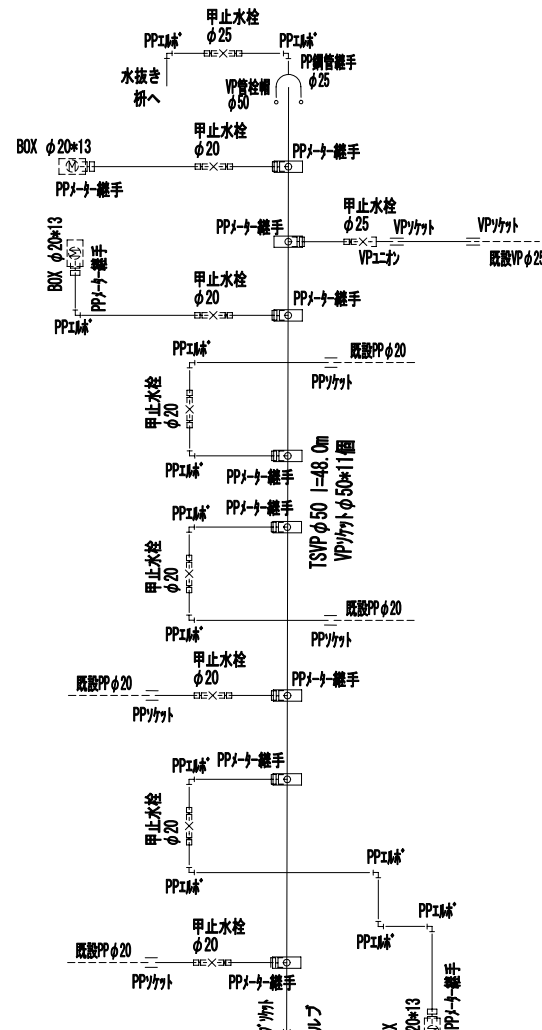


土工標準図 S=1 : 25



※縮尺はA2で出力した場合						
工事件名	(更新-4) 配水管布設替工事					
工事場所	甲府市相生二丁目地内 (甲府市役所南庁舎の東)					
図面名	臨給工詳細図(1)	縮尺	図示	分割	5/6	
甲府市上下水道局	管理番号			マイクNo.		

配管詳細図 S=任意



工事件名	(更新-4) 配水管布設替工事										
工事場所	甲府市相生二丁目地内 (甲府市役所南庁舎の東)										
図 面 名	臨給工詳細図(2)	縮尺	任意	分割	6/6						
甲府市上下水道局	管理番号				74知No.						