



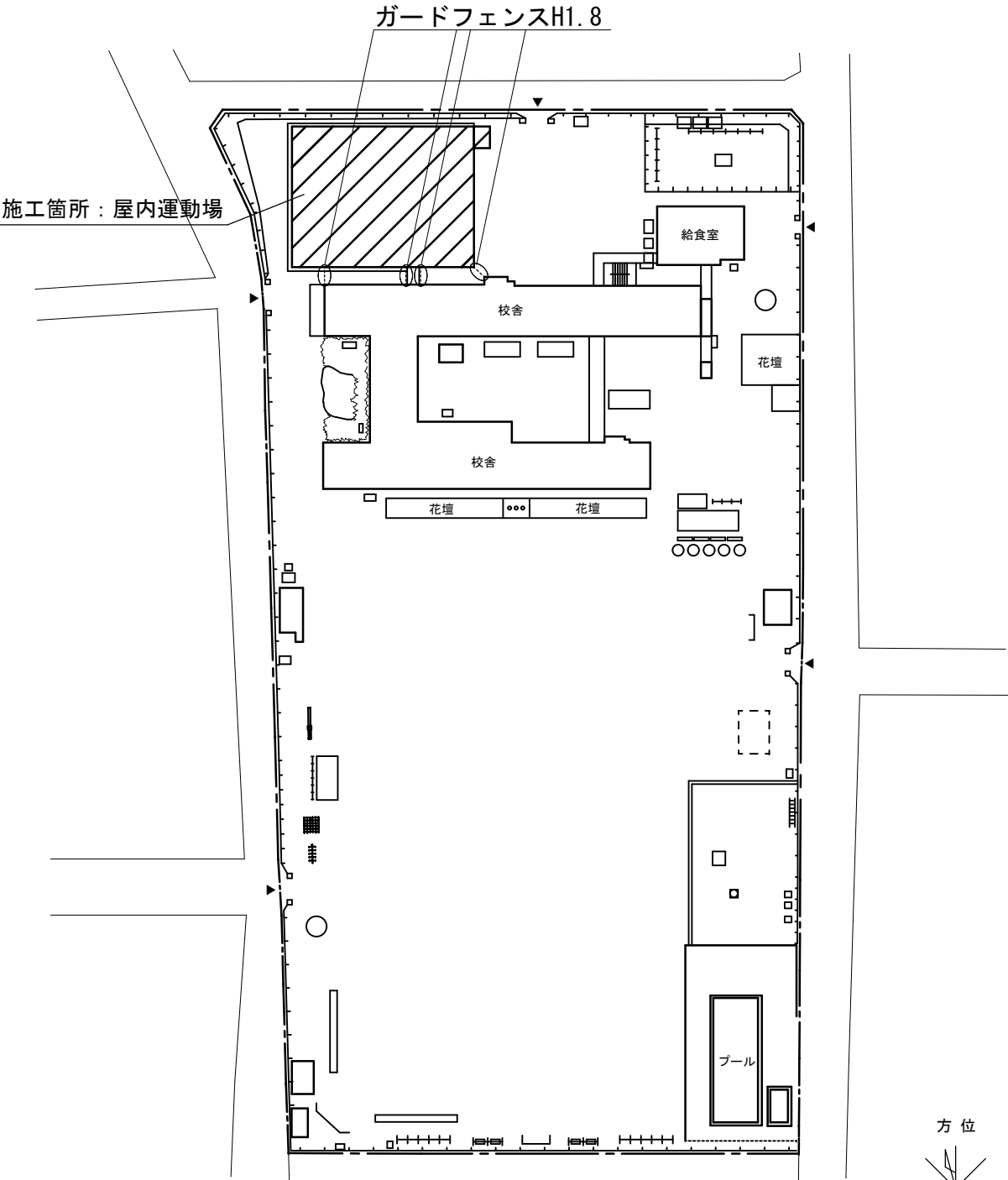
施工場所：湯田小学校
甲府市湯田一丁目8番1号

案内図 S=1/Free

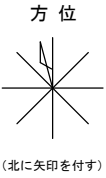
工事概要

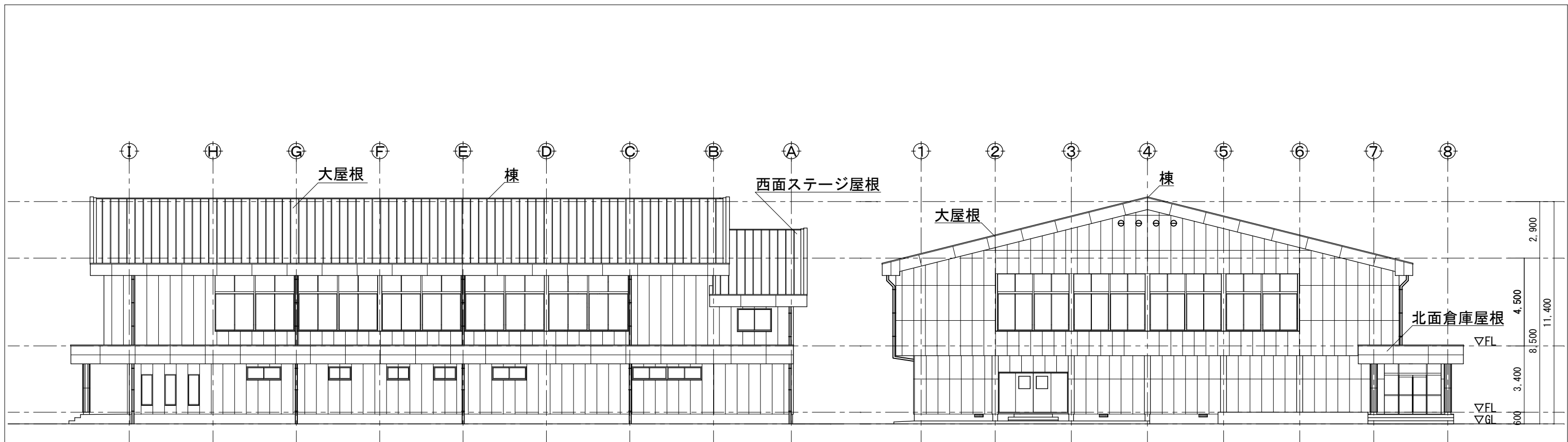
- 屋内運動場屋根防水改修工事
超速硬化ウレタン防水（圧縮空気混入、スプレー防水工法）
- ・大屋根：1,174.0㎡
 - ・北面倉庫屋根：171.0㎡
 - ・西面ステージ屋根：158.0㎡

※屋内運動場を利用しながらの改修となるため、
出入口を確保し、児童や学校利用者の安全に配慮
すること
※防水については、元請業者・施工業者・材料製造業者
連名の10年間保証とすること



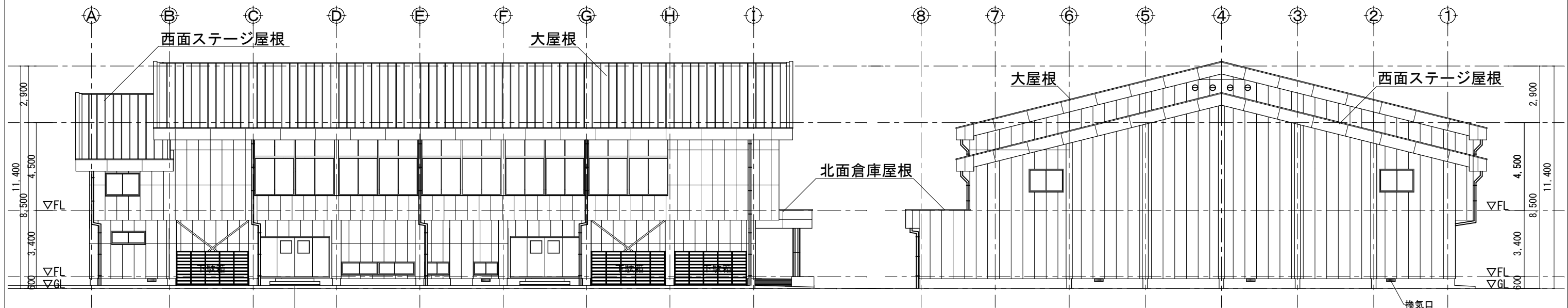
配置図 S=1/1200





北立面図 S=1/200

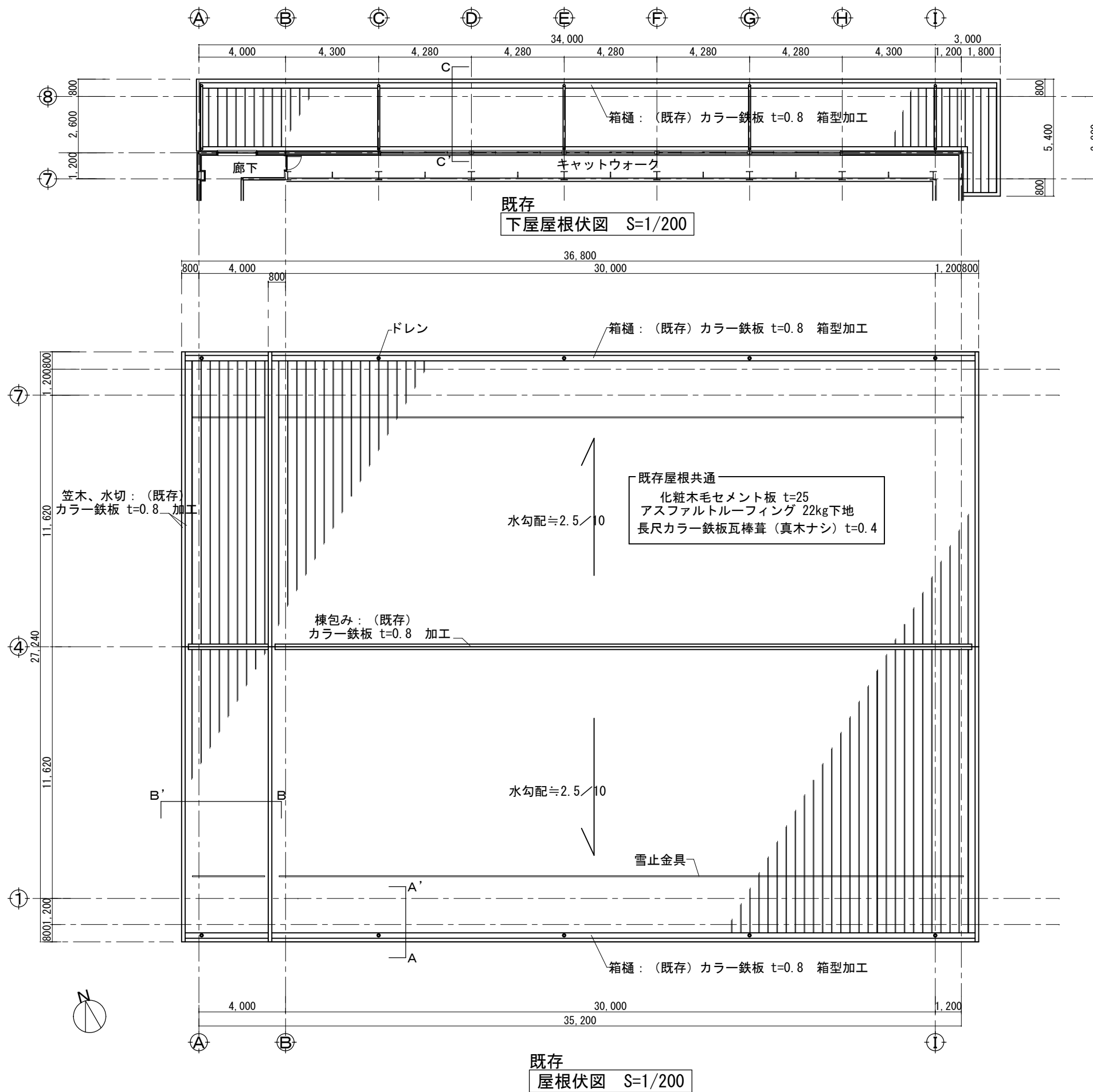
東立面図 S=1/200



南立面図 S=1/200

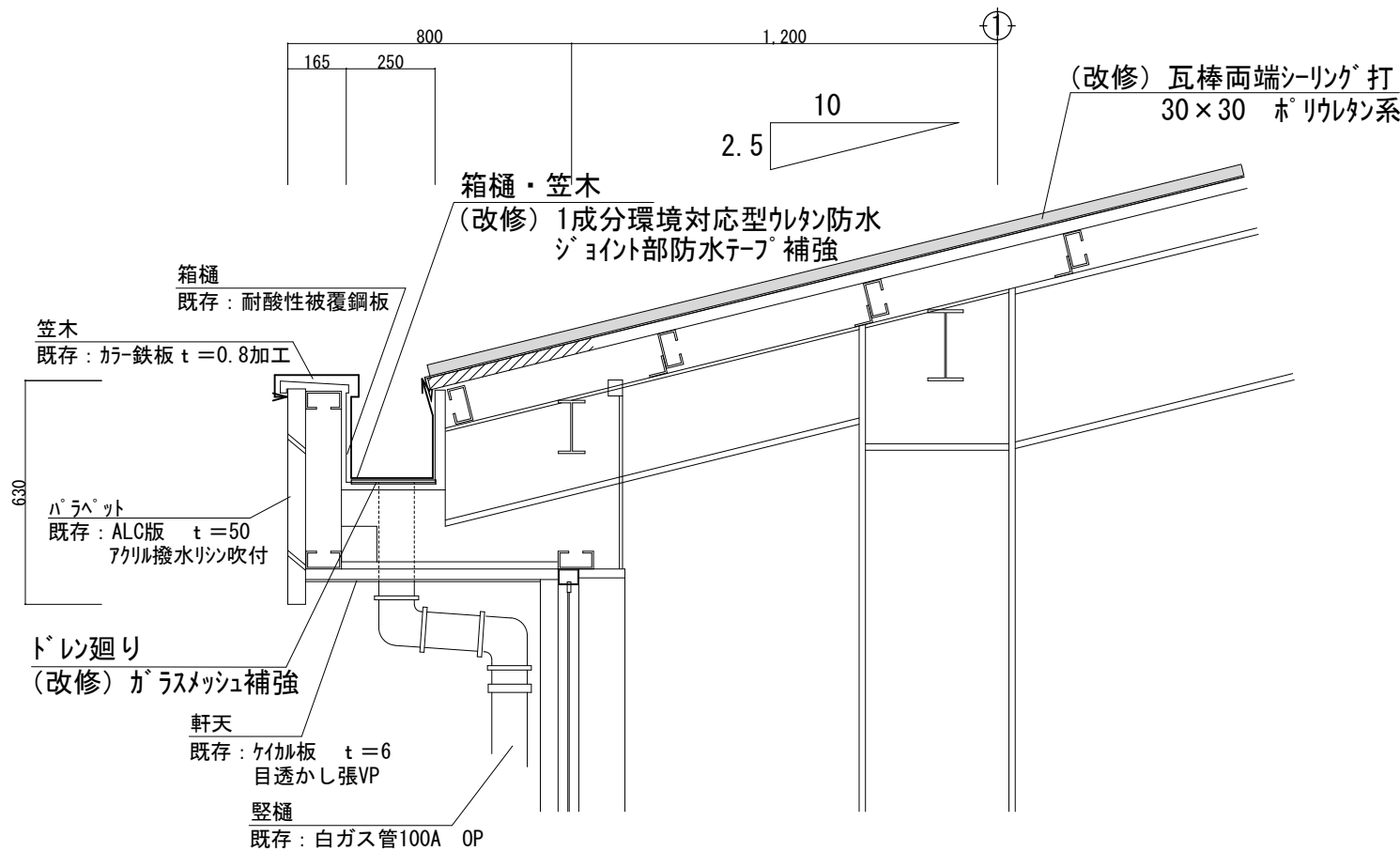
西立面図 S=1/200

教育部教育総室教育施設課		承認	設計	担当		縮尺 1/200	工事名称 湯田小学校屋内運動場屋根防水改修工事	02 No.
						設計年月日 令和7年8月	図面名称 立面図	

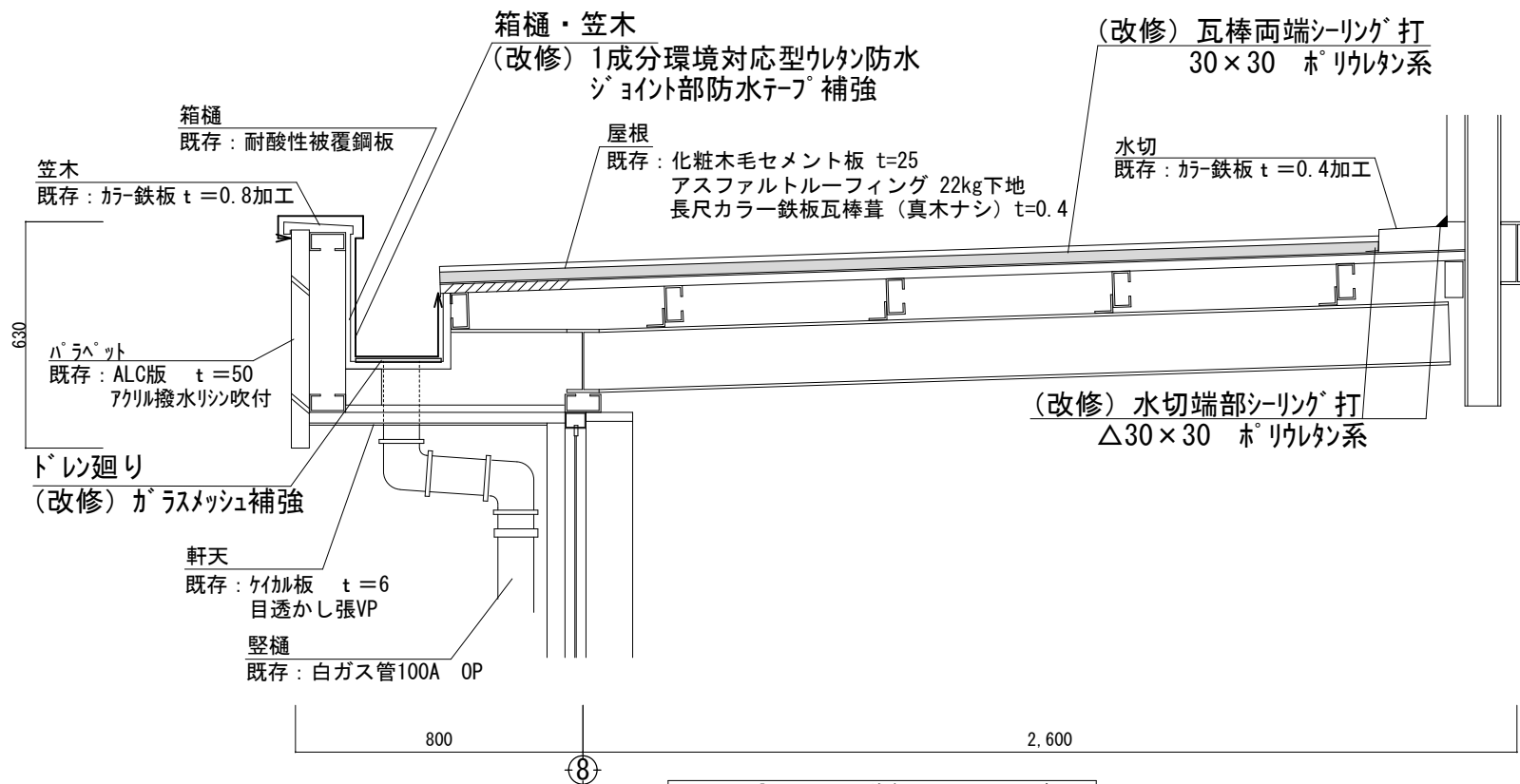


改修部位	改修方法
大屋根 西面ステージ屋根 北面倉庫屋根	高圧洗浄、下地調整(ケレン目荒し)、 金属用プライマー塗布(エポキシ系)のうえ、 超速硬化ウレタン防水(圧縮空気混入、 スプレー防水工法)、高反射トップコート
箱樋	1成分環境対応型ウレタン防水

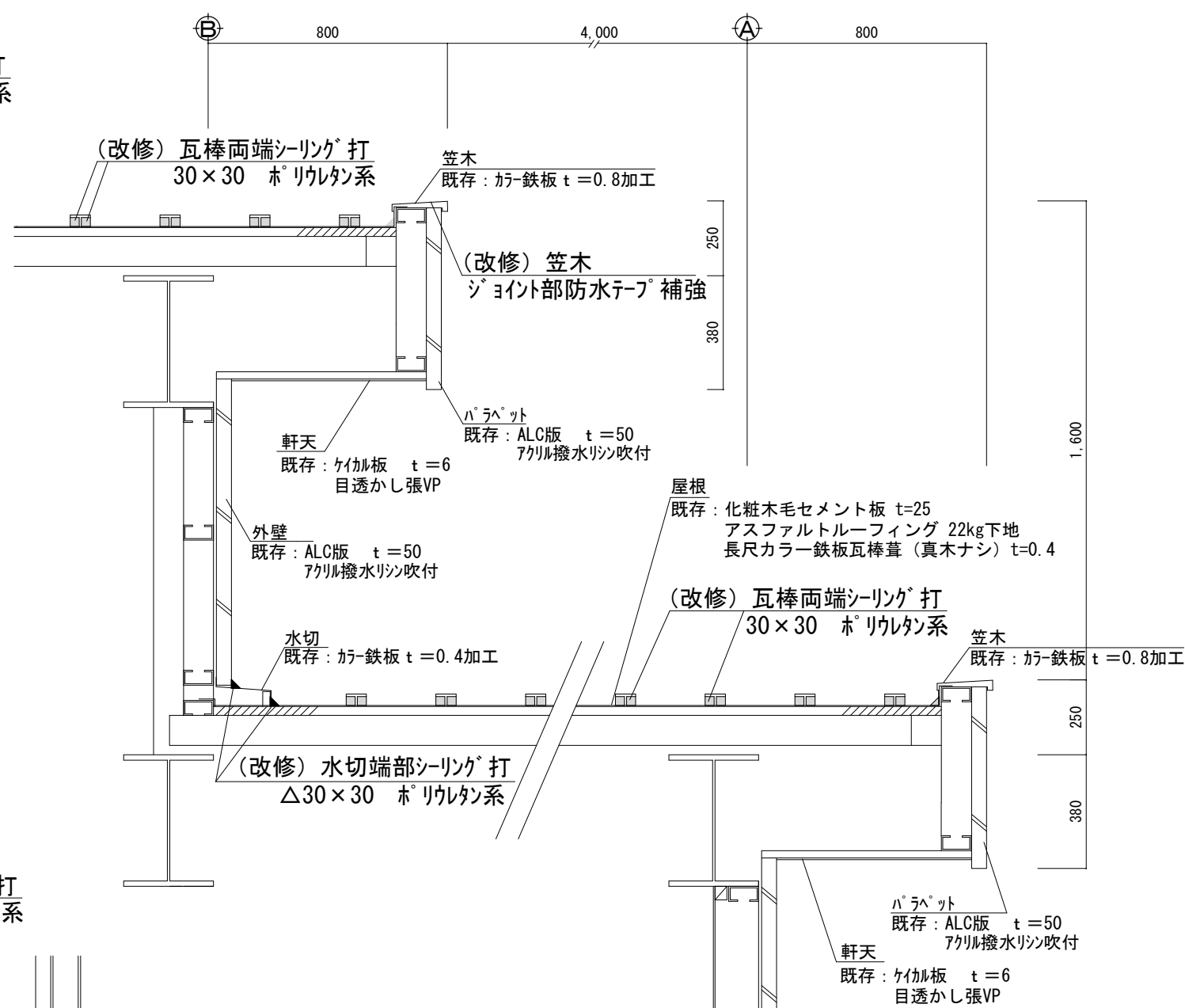
瓦棒、棟面戸：シーリング打（ポリウレタン系）
各所ジョイント部：防水テープ補強
ドレン廻り：ガラスメッシュ補強
雪止金具：撤去、再設置



A-A' 断面詳細図 S=1/20



C-C' 断面詳細図 S=1/20



B-B' 断面詳細図 S=1/20

改修部位	改修方法
大屋根 西面ステージ屋根 北面倉庫屋根	高圧洗浄、下地調整(ケル目荒し)、 金属用プライマー塗布(珪酸系)のうえ、 超速硬化ウレタン防水(圧縮空気混入、 スプレー防水工法)、高反射トップコート
箱樋	1成分環境対応型ウレタン防水

瓦棒、棟面戸：シーリング打（ポリウレタン系）
各所ジョイント部：防水テープ補強
ドレン廻り：ガラスメッシュ補強
雪止金具：撤去、再設置