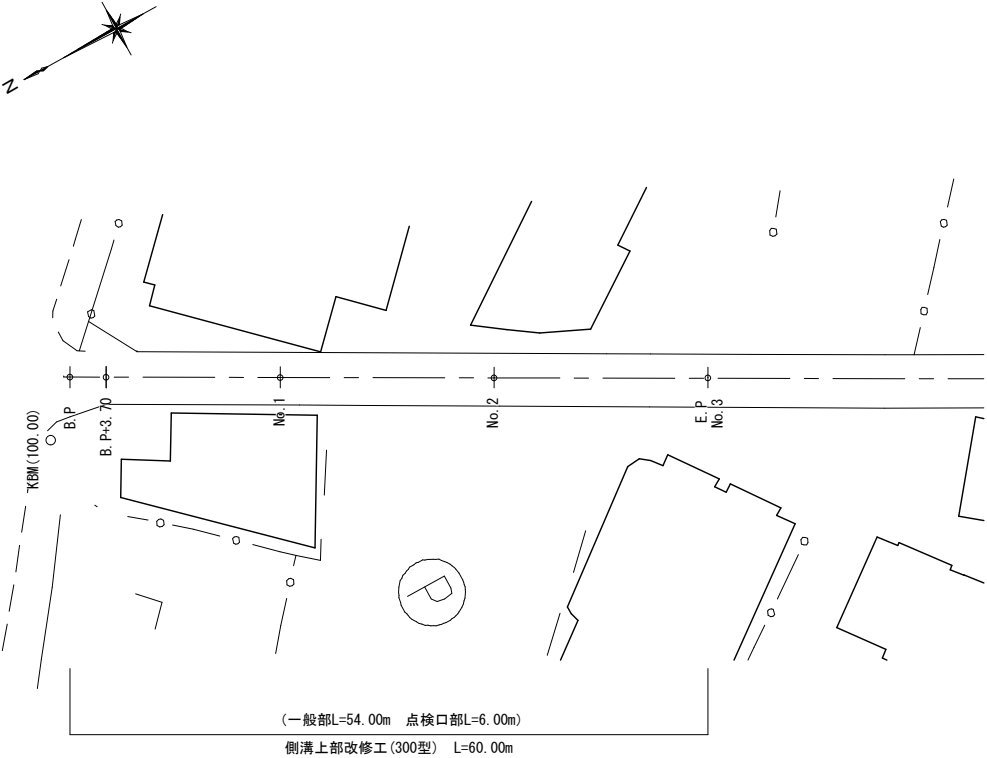
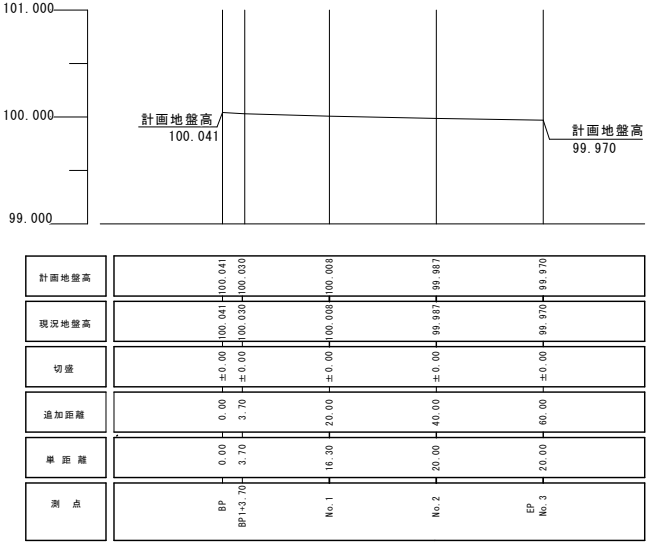


計画平面図（1号箇所）S=1:500



縦断面図（1号箇所）  
縦S=1:50  
横S=1:1000

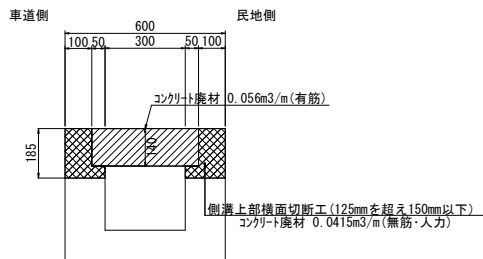


【1号箇所（中小河原町）】			
工事名	側溝改良工事(R7-5)		
工事場所	甲府市 中小河原町 地内 外		
路線名	市道 万才橋東線		
図面名	図示		
縮尺	図示	図面番号	1
甲 府 市			

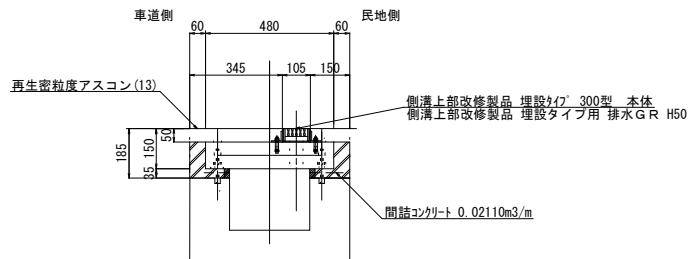
# 標準断面図 S=1:20

## 【1号箇所】

### 現況断面図(撤去断面)



### 計画断面図(埋設タイプ 300用一般部)



### 構造物取壊し 数量表

(10.0m当り)

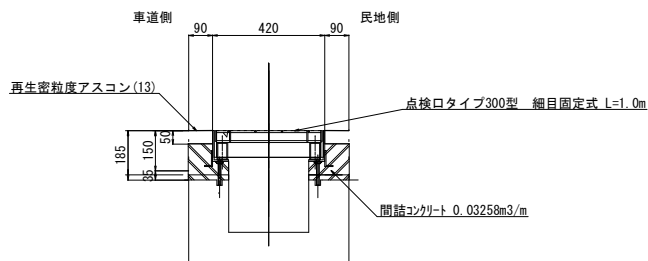
名 称	規格 寸法	単位	数 量	摘 要
側溝上部横面切断工	125超150mm以下	m	20.0	
構造物取壊し	無筋コンクリート	m3	0.415	
側溝蓋撤去	鉄筋コンクリート	m3	0.560	20枚

### 側溝上部改修蓋(一般部) 数量表

(10.0m当り)

名 称	規格 寸法	単位	数 量	摘 要
側溝上部改修蓋	埋設タイプ300型 本体	個	5	L=2.0m
グレーチング蓋	埋設タイプ用 排水GR H50	枚	10	L=1.0m
間詰コンクリート	無収縮グラウト材	m3	0.2110	
再生密粒度アスコン(13)		m2	4.950	t=50mm

### 計画断面図(埋設タイプ 300用点検口部)



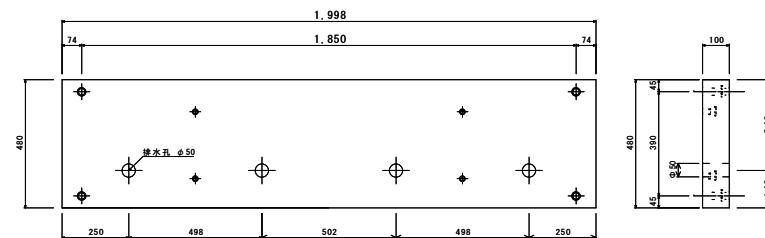
### 側溝上部改修蓋(点検口部) 数量表

(1.0箇所(1.0m)当り)

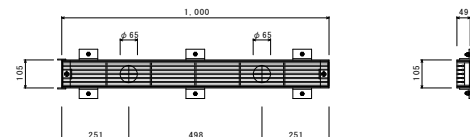
名 称	規格 寸法	単位	数 量	摘 要
側溝上部改修蓋	点検口タイプ300型 細目固定式 L=1.0m	個	1	L=1.0m
間詰コンクリート	無収縮グラウト材	m3	0.0325	
再生密粒度アスコン(13)		m2	0.18	t=50mm

# 構造図 S=1:10

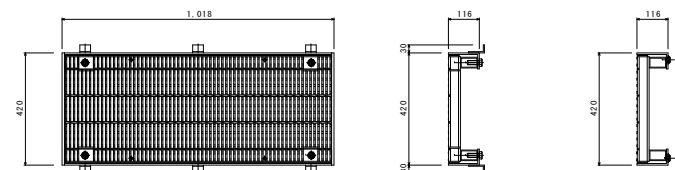
### ■側溝上部改修製品 埋設タイプ300型 本体



### ■側溝上部改修製品 埋設タイプ用 排水GR H50



### ■側溝上部改修製品 点検口タイプ300型 細目 固定式



【1号箇所(中小河原町)】

工 事 名	側溝改良工事(R7-5)		
工事場所	甲府市 中小河原町 地内 外		
路 線 名	市道 万才橋東線		
図 面 名	図示		
縮 尺	図示	図面番号	2
甲 府 市			



施工延長	L=16.0m
防護柵基礎工	L=16.0m
防護柵工	L=16.0m
舗装工	A=28.00m <sup>2</sup>
区画線工	1式



基礎碎石 (RC40-0)



10.0m当り

名 称	規 格	単位	数量	備 考
防護柵基礎ブロック	H480x800×L2000	個	5.00	連結金具含 ※1
基礎コンクリート	18-8-25B8	m <sup>3</sup>	1.00	t=100 小型構造物人力打設
基礎型枠		m <sup>2</sup>	2.00	t=100 小型型枠
基礎砕石	RC40-0	m <sup>2</sup>	10.00	t=100
敷モルタル	1:3	m <sup>3</sup>	0.16	t=20

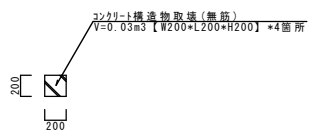
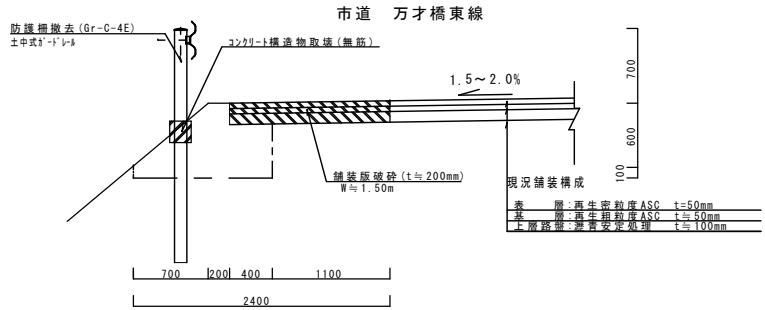
【2号箇所（大里町）】

工 事 名	側溝改良工事 (R7-5)		
工事場所	甲府市 中小河原町 地内 外		
路 線 名	市道 万才橋東線		
図 面 名	図示		
縮 尺	図示	図面番号	3
甲 府 市			

構造物取壊図（2号箇所）

S=1:50

B. P～E. P (B. P+16.00)

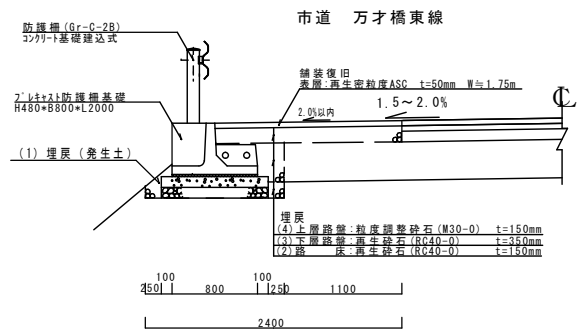


構造物撤去工数量表					1.0式当り
工 種	規格・寸法	単位	数 量	備 考	
舗装版切断	7377*H舗装版 t=200mm	m	19.00	L=19.00m	
濁水運搬処理		m3	0.09	V=0.023*t*L=0.023*0.20m*19.00m=0.09m3	
舗装版破砕	機械取壊 7377*H舗装版 t=200mm	m2	24.00	A=W*L=1.50m*16.00m=24.00m2	
舗装版搬運処理		m3	4.80	V=24.00m2*0.20m=4.80m3	
コンクリート構造物取壊	機械取壊 無筋	m3	0.03	V=0.20*0.20*0.20*4=0.03m3	
取壊コンクリート構造物運搬処理	無筋	m3	0.03		
防護柵撤去	土中式ドレー Gr-C-4E	m	16.00		
防護柵処分	直径φ14.3*長さ1.5m	t	0.24	(32.9kg/4m*16.00m)+(26.1kg/本*5本)=262kg=0.26t	

標準断面図（2号箇所）

S=1:50

B. P～E. P (B. P+16.00)

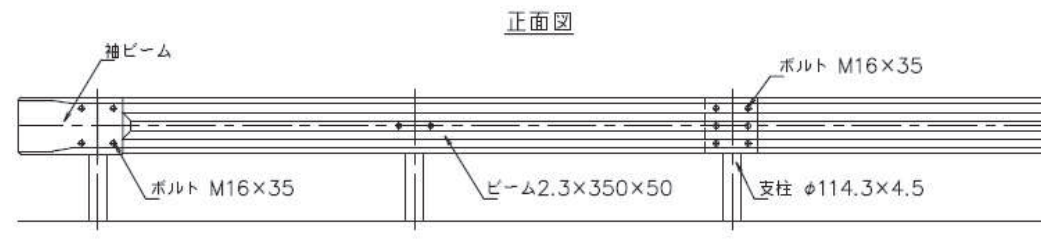


土工 (CAD計測)			
工 種	規格・寸法	単位	数 量
床 掘	小規模土工 機械	m2	0.56
埋 戻 (1)	小規模土工 機械 発生土	m2	0.03
埋 戻 (2)	小規模土工 機械 RC40-0	m2	0.02
埋 戻 (3)	小規模土工 機械 RC40-0	m2	0.09
埋 戻 (4)	小規模土工 機械 M30-0	m2	0.25

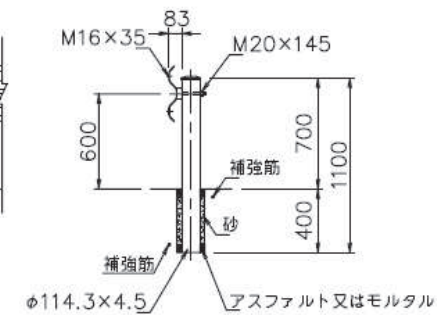
作業土工・防護柵工・舗装工・区画線工 数量表					1.0式当り
工 種	規格・寸法	単位	数 量	備 考	
床 掘	小規模土工 機械	m3	8.96	V=A*L=0.56m2*16.00m=8.96m3	
埋 戻 ①	小規模土工 機械 RC40-0	m3	1.76	V=A*L=(0.02m2*0.09m2)*16.00m=1.76m3	
埋 戻 ②	小規模土工 機械 M30-0	m3	4.00	V=A*L=0.25m2*16.00m=4.00m3	
埋 戻 ③	小規模土工 機械 発生土	m3	0.48	V=A*L=0.03m2*16.00m=0.48m3	
残土処理運搬		m3	8.48	V=8.96m3-0.48m3=8.48m3	
防 護 柵	土中式ドレー Gr-C-2B	m	16.00	コンクリート基礎建込式	
防 護 柵 基 礎	27リット基礎建込式	m	16.00	H480*8800*L2000	
表 層	人力 再生密粒度ASC t=50mm	m2	28.00	A=W*L=1.75m*16.00m=28.00m2	
区 画 線	記号・15cm換算	m	11.50	横断歩道あり	

【2号箇所 (大里町)】			
工 事 名	側溝改良工事 (R7-5)		
工事場所	甲府市 中小河原町 地内 外		
路 線 名	市道 万才橋東線		
図 面 名	図示		
縮 尺	図示	図面番号	4
甲 府 市			

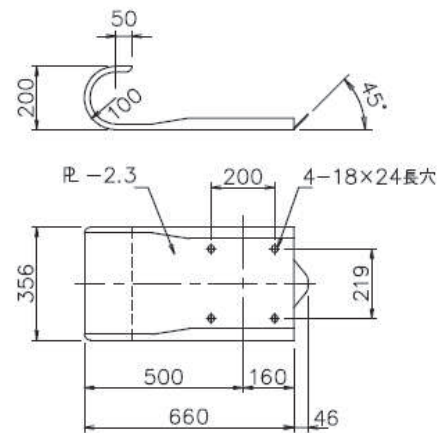
# 防護柵構造図（2号箇所）



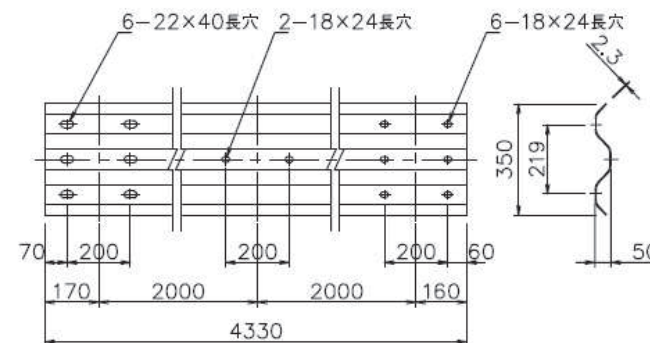
側面図  
Gr-C-2B



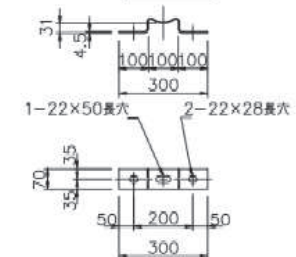
袖ビーム



主ビーム



ブラケット



【2号箇所（大里町）】

工事名	側溝改良工事 (R7-5)
工事場所	甲府市 中小河原町 地内 外
路線名	市道 万才橋東線
図面名	防護柵構造図
縮尺	図示 図面番号 5

甲 府 市