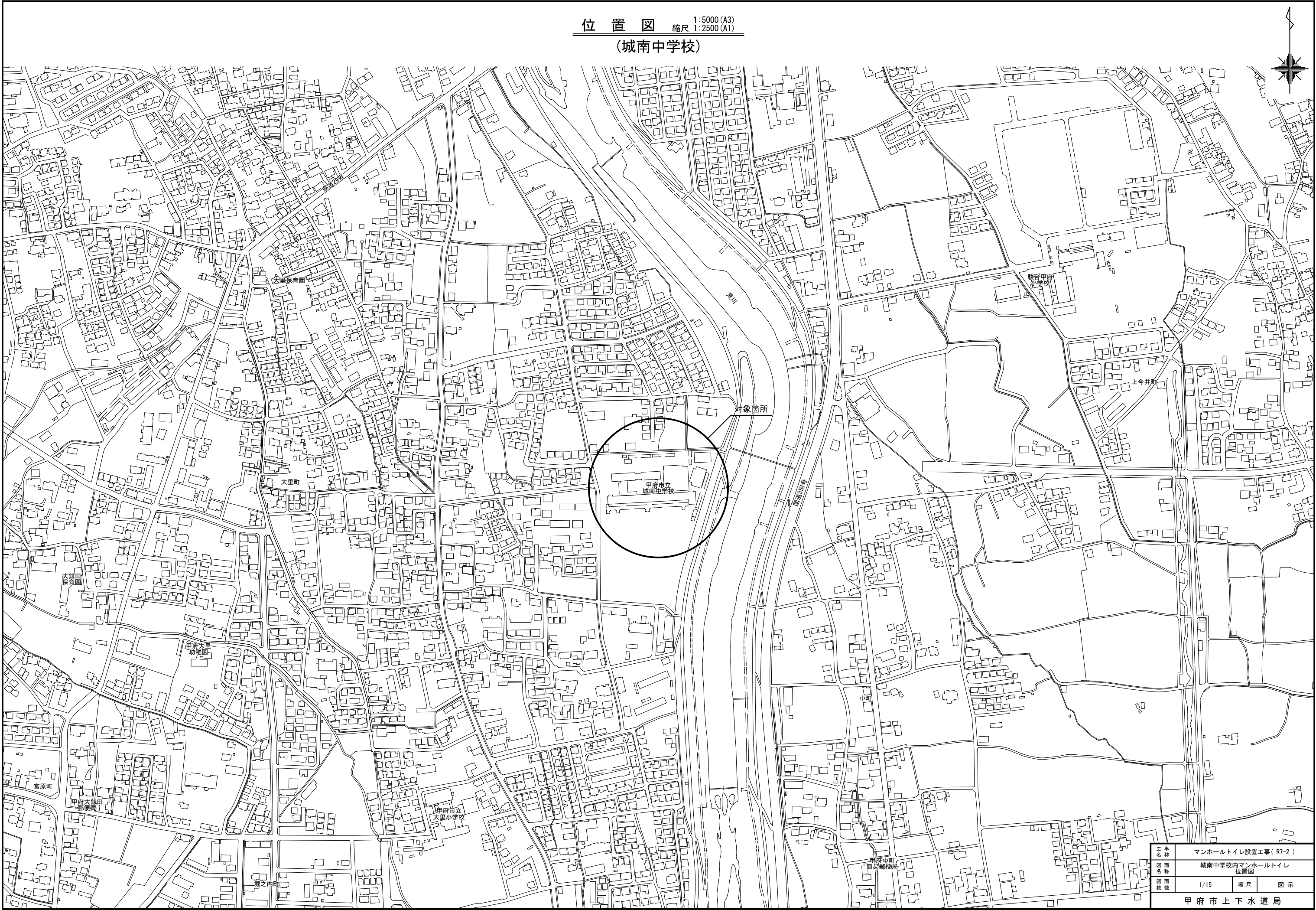
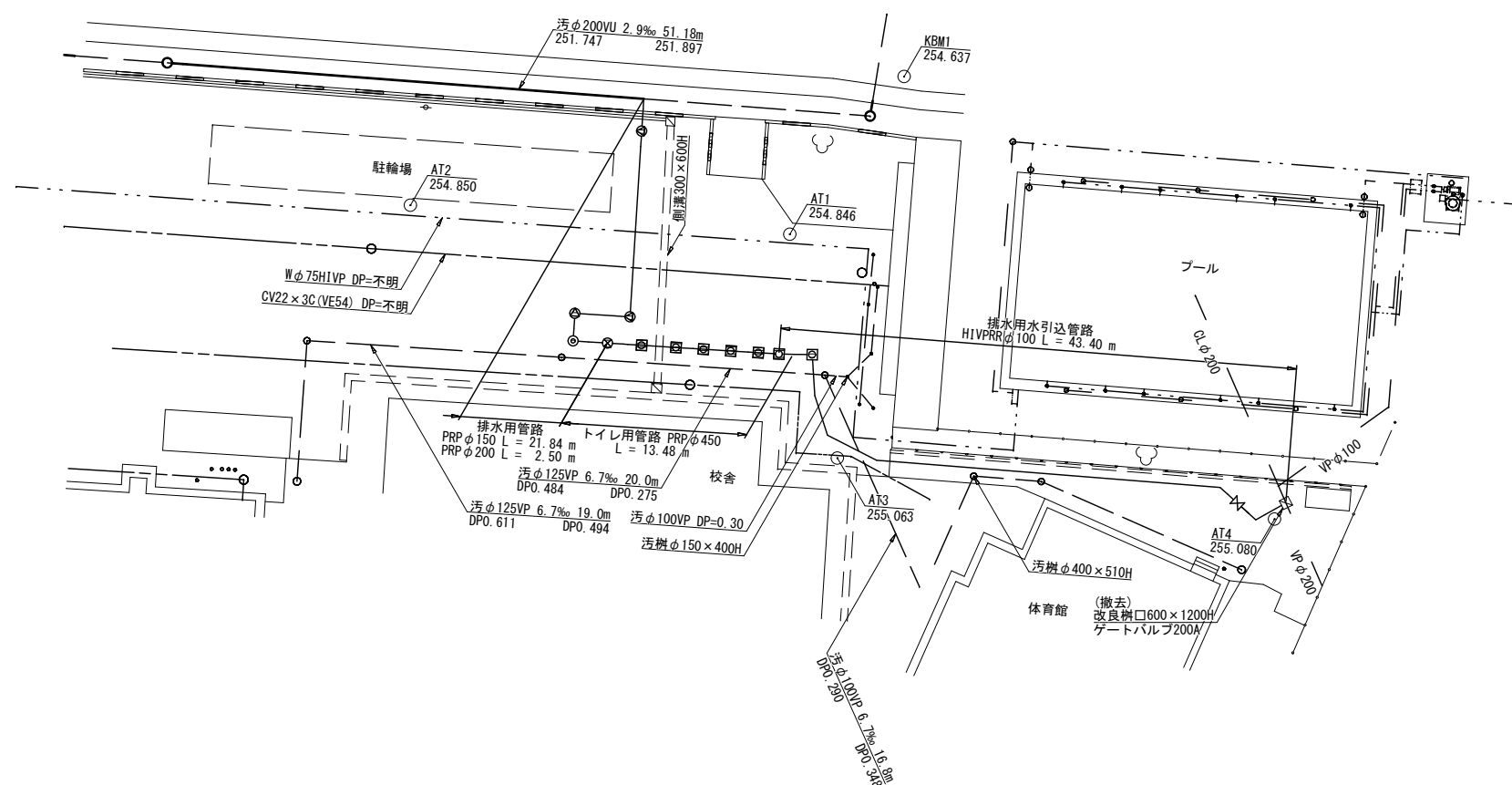


位置図 1:5000 (A3)
縮尺 1:2500 (A1)
(城南中学校)

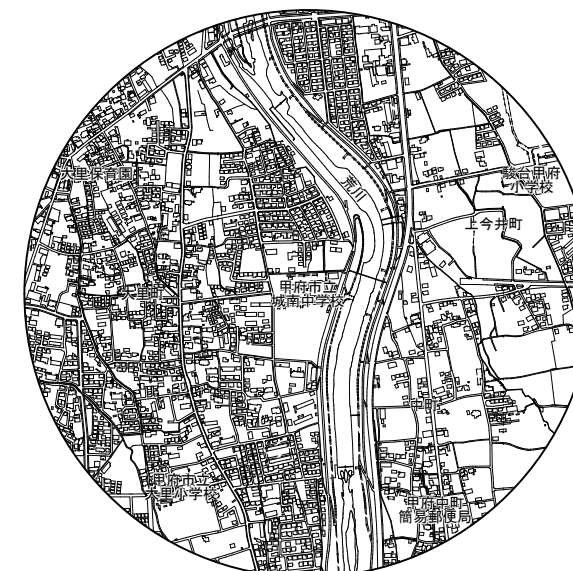


工事名称	マンホールトイレ設置工事 (R7-2)		
図面名称	城南中学校内マンホールトイレ位置図		
図面枚数	1/15	縮尺	図示
甲府市上下水道局			

凡 例	
注水口	注
マンホールトイレ点検用口	点
貯留弁付マンホール	弁
1号組立マンホール	1
小口径塩ビマンホール	小
点検口	点
什切弁	什

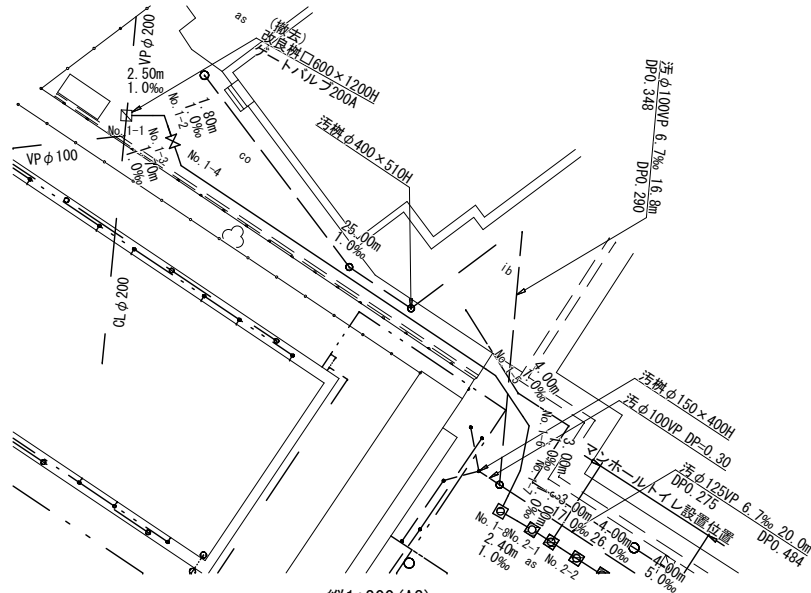


位置図 縮尺 1:20000 (A3)
1:10000 (A1)



工 事 名 称	マンホールトイレ設置工事(R7-2)		
図 面 名 称	城南中学校内マンホールトイレ 全体平面図		
図 面 枚 数	2/15	縮 尺	図 示

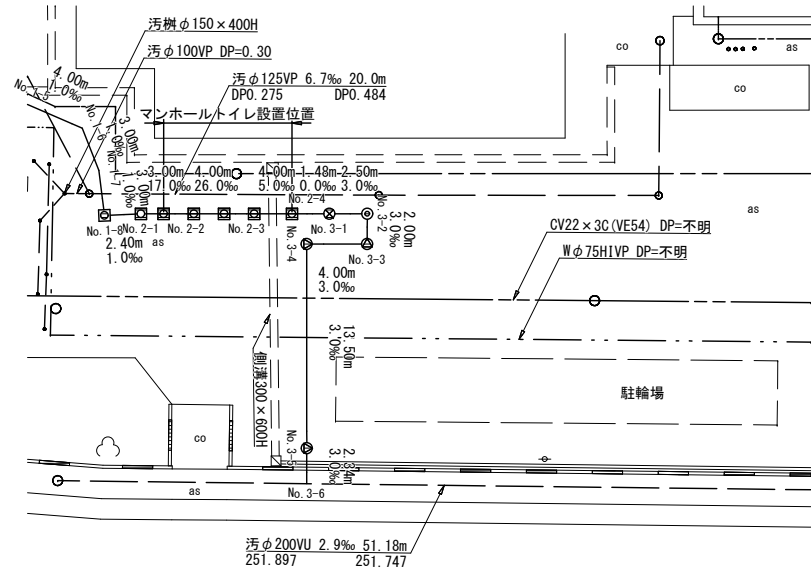
甲 府 市 上 下 水 道 局



縦断面図 縮尺 縦1:200 (A3)
横1:500 (A3)
縦1:100 (A1)
横1:250 (A1)

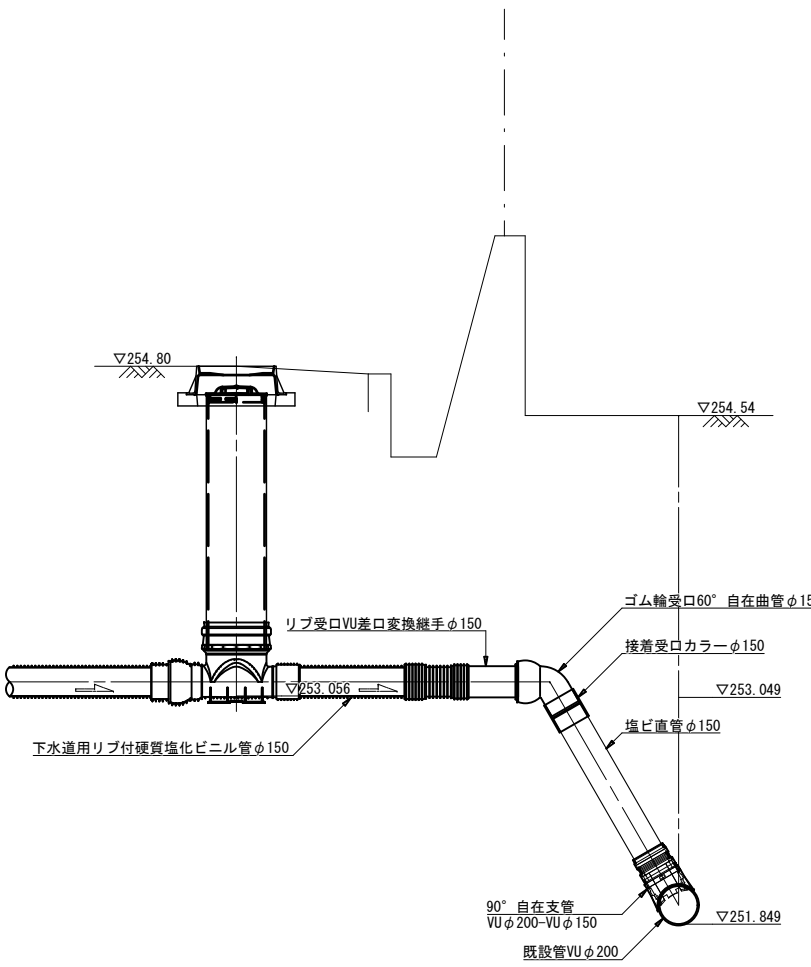
平面図 縮尺 1:500 (A3)
1:250 (A1)

(城南中学校)



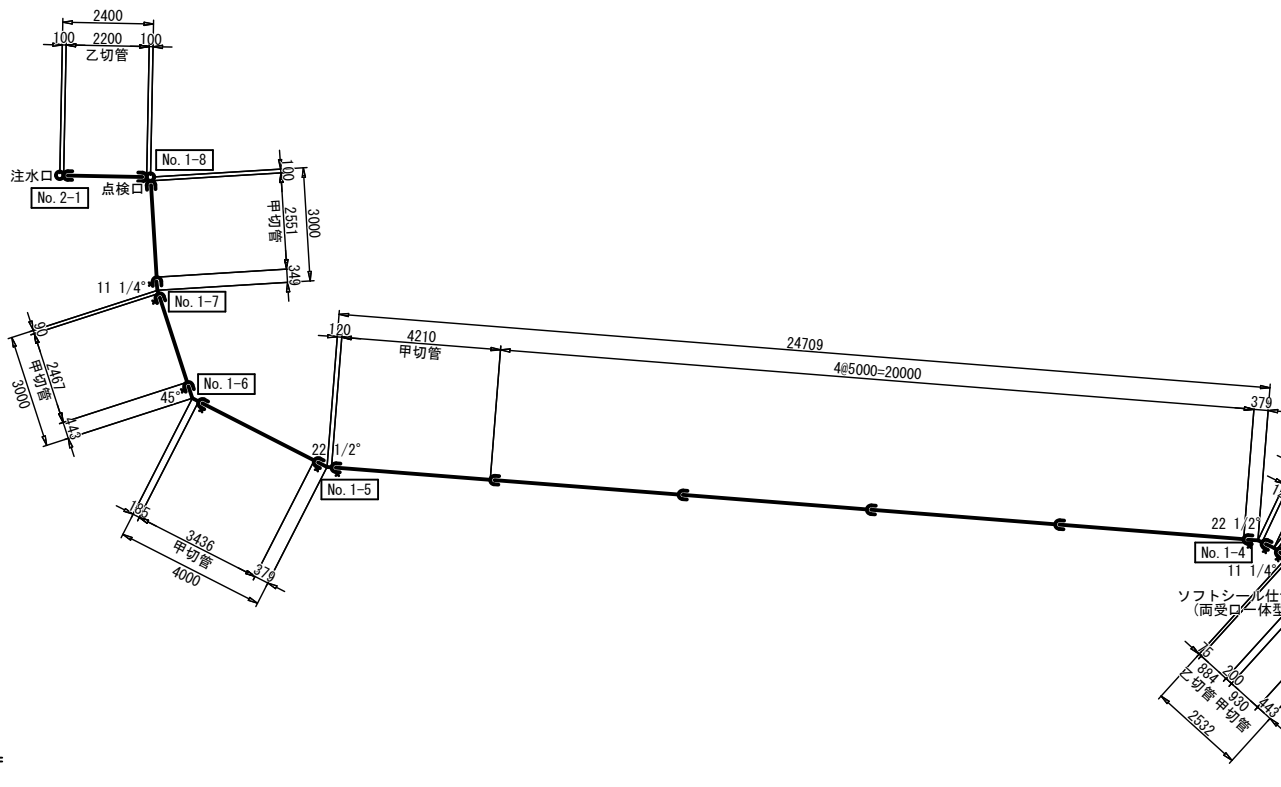
凡 例	
注水口	☐
マンホールトイレ点検用口	☐
貯留弁付マンホール	⊗
1号組立マンホール	⊙
小口径塩ビマンホール	⊗
点検口	⊗
仕切弁	⊗

既設管取付部詳細図 縮尺 1:40 (A3)
1:20 (A1)



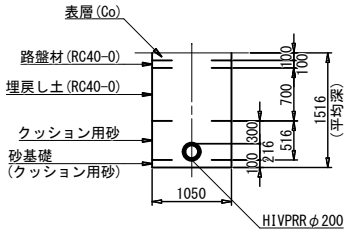
工 事 名	マンホールトイレ設置工事 (R7-2)		
図 面 名	城南中学校内マンホールトイレ 平面図・縦断面図・既設管取付部詳細図		
図 面 枚 数	3/15	縮 尺	図 示
甲 府 市 上 下 水 道 局			

送水管部管割図 縮尺 1:200 (A3)
1:100 (A1)
(城南中学校)



標準施工図 縮尺 1:100 (A3)
1:50 (A1)

校内Co舗装部(土留あり)
φ200布設替部



管きょ工 (HIVPRR φ200) (布設替部) (土留あり) 数量算出根拠表				
種別	単位	記号	数量	摘要
管路延長	m	L1	2.49	管割図参照
管体延長	m	L2	2.49	L1
平均掘削幅	m	B	1.05	図示
平均掘削深	m	H	1.52	加重平均掘削深

既設硬質塩化ビニル管撤去工 φ200 L=2.49m
既設仕切弁・弁筐撤去工 1基
既設硬質塩化ビニル管切断工 φ200 1口

管路土工 数量表

細別	規格	単位	数量	摘要
管路掘削	機械掘削 BH:山積0.28m3	m3	3.71	1.050×(1.520-0.100)×L1
管路埋戻(1)	機械投入, クッション用砂	m3	1.26	(1.050×0.516-0.216×0.216×π/4)×L1
管路埋戻(2)	RC40-0	m3	1.83	1.050×0.700×L1
発生土処理	現場発生土	m3	3.71	管路掘削土量
管基礎工	砂基礎 B=1.05m T=0.10m	m	2.49	L2

施工延長: L1 = 2.49m

※舗装復旧工の数量は付帯工にて計上

排水用水引込管路 材料表

名称	規格	単位	計算式	数量
HIVPRR 直管	φ100	本	図面より	9
	φ200	本	図面より	1
下水道用標識シート	幅150mm, 2倍, ポリエチレンクロス	m	図面より	43.40
HIVPRR ベンド	φ100, 45°	個	図面より	2
	φ100, 22 1/2°	個	図面より	3
	φ100, 11 1/4°	個	図面より	2
	φ100, 5 5/8°	個	図面より	2
VSジョイント	φ200	個	図面より	1
メカチーズ3型	φ200×φ100	個	図面より	1
メカフランジ	φ200(離脱防止付)	個	図面より	2
離脱防止金具	φ100	個	図面より	14
フランジ接合材	φ200	個	図面より	2
ソフトシール仕切弁	φ100	基	図面より	1
	φ200	基	図面より	1

標準施工図 縮尺 1:100 (A3)
1: 50 (A1)
(城南中学校)

排水用水引込管路
HIVPRR φ 100mm

舗装復旧面積控除分

人孔種別	単位	記号	数量	摘要
注水口・点検口	m2	①	0.077	$0.314 \times 0.314 \times \pi / 4$
貯留弁付・1号	m2	②	0.528	$0.820 \times 0.820 \times \pi / 4$
小口径	m2	③	0.126	$0.400 \times 0.400 \times \pi / 4$
仕切弁	m2	④	0.110	$0.375 \times 0.375 \times \pi / 4$

管きょ工 (集計) (HIVPRR φ 100) 数量算出根拠表

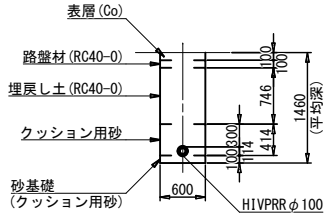
種別	単位	記号	数量	摘要
管路延長	m	L1	43.40	
管体延長	m	L2	43.10	
平均掘削幅	m	B	0.60	
平均掘削深	m	H	1.42	加重平均掘削深

トイレ用管路
PRP φ 450mm

管きょ工 (集計) (PRP φ 450) 数量算出根拠表

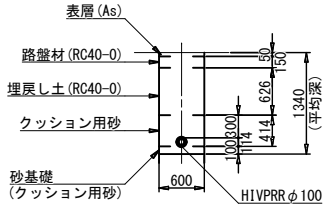
種別	単位	記号	数量	摘要
管路延長	m	L1	13.48	
管体延長	m	L2	13.03	
平均掘削幅	m	B	1.30	
平均掘削深	m	H	1.74	加重平均掘削深

校内Co舗装部 (土留なし)
No. 1-1 ~ (No. 1-4) + 24.04



管きょ工 (HIVPRR φ 100) (排水用水引込管路) (土留なし) 数量算出根拠表

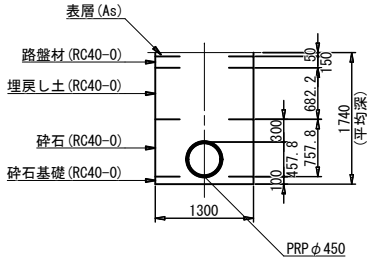
種別	単位	記号	数量	摘要
管路延長	m	L1	30.04	縦断面図参照
管体延長	m	L2	30.04	L1
平均掘削幅	m	B	0.60	図示
平均掘削深	m	H	1.46	加重平均掘削深



管きょ工 (HIVPRR φ 100) (排水用水引込管路) (土留なし) 数量算出根拠表

種別	単位	記号	数量	摘要
管路延長	m	L1	13.36	縦断面図参照
管体延長	m	L2	13.06	L1 - (0.10 × 3)
平均掘削幅	m	B	0.60	図示
平均掘削深	m	H	1.34	加重平均掘削深

校内As舗装部 (土留あり)
No. 2-0 ~ No. 3-1



管きょ工 (PRP φ 450) (トイレ用管路) (土留あり) 数量算出根拠表

種別	単位	記号	数量	摘要
管路延長	m	L1	13.48	縦断面図参照
管体延長	m	L2	13.03	L1 - 0.45
平均掘削幅	m	B	1.30	図示
平均掘削深	m	H	1.74	加重平均掘削深

管路土工 数量表

細別	規格	単位	数量	摘要
管路掘削	機械掘削 BH:山積0.28m3	m3	24.51	$0.600 \times (1.460 - 0.100) \times L1$
管路埋戻 (1)	機械投入、クッション用砂	m3	7.16	$(0.600 \times 0.414 - 0.114 \times 0.114 \times \pi / 4) \times L1$
管路埋戻 (2)	RC40-0	m3	13.45	$0.600 \times 0.746 \times L1$
発生土処理	現場発生土	m3	24.51	管路掘削土量
管基礎工	砂基礎 B=0.60m T=0.10m	m	30.04	L2

施工延長: L1 = 30.04m

舗装復旧工 [校内Co舗装部] 数量表

細別	規格	単位	数量	摘要
コンクリート工	18-8-25BB, t=100mm	m2	17.90	$0.60 \times L1 - ④$
路盤	RC40-0, t=100mm	m2	17.90	$0.60 \times L1 - ④$

施工延長: L1 = 30.04m

管路土工 数量表

細別	規格	単位	数量	摘要
管路掘削	機械掘削 BH:山積0.28m3	m3	10.34	$0.600 \times (1.340 - 0.050) \times L1$
管路埋戻 (1)	機械投入、クッション用砂	m3	3.18	$(0.600 \times 0.414 - 0.114 \times 0.114 \times \pi / 4) \times L1$
管路埋戻 (2)	RC40-0	m3	5.02	$0.600 \times 0.626 \times L1$
発生土処理	現場発生土	m3	10.34	管路掘削土量
管基礎工	砂基礎 B=0.60m T=0.10m	m	13.06	L2

施工延長: L1 = 13.36m

舗装復旧工 [校内As舗装部] 数量表

細別	規格	単位	数量	摘要
表層工	再生密粒度As, t=50mm	m2	7.90	$0.60 \times L1 - ①$
路盤	RC40-0, t=150mm	m2	7.90	$0.60 \times L1 - ①$
表層工 (仮復旧)	再生密粒度As, t=30mm	m2	7.90	$0.60 \times L1 - ①$

施工延長: L1 = 13.36m

管路土工 数量表

細別	規格	単位	数量	摘要
管路掘削	機械掘削 BH:山積0.28m3	m3	29.62	$1.300 \times (1.740 - 0.050) \times L1$
管路埋戻 (2)	RC40-0 (管回り)	m3	11.06	$(1.300 \times 0.7578 - 0.4578 \times 0.4578 \times \pi / 4) \times L1$
管路埋戻 (2)	RC40-0	m3	11.95	$1.300 \times 0.6822 \times L1$
発生土処理	現場発生土	m3	29.62	管路掘削土量
管基礎工	砕石基礎 B=1.30m T=0.10m	m	13.03	L2

施工延長: L1 = 13.48m

舗装復旧工 [校内As舗装部] 数量表

細別	規格	単位	数量	摘要
表層工	再生密粒度As, t=50mm	m2	16.80	$1.30 \times L1 - ① \times 6 - ② \times 0.5$
路盤	RC40-0, t=150mm	m2	16.80	$1.30 \times L1 - ① \times 6 - ② \times 0.5$
表層工 (仮復旧)	再生密粒度As, t=30mm	m2	16.80	$1.30 \times L1 - ① \times 6 - ② \times 0.5$

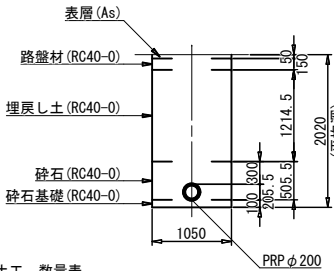
施工延長: L1 = 13.48m

排水用管路
PRP φ 200mm

管きょ工 (集計) (PRP φ 200) 数量算出根拠表

種別	単位	記号	数量	摘要
管路延長	m	L1	2.50	
管体延長	m	L2	1.60	
平均掘削幅	m	B	1.05	
平均掘削深	m	H	2.02	加重平均掘削深

校内As舗装部 (土留あり)
No. 3-1 ~ No. 3-2



管きょ工 (PRP φ 200) (排水用管路) (土留あり) 数量算出根拠表

種別	単位	記号	数量	摘要
管路延長	m	L1	2.50	縦断面図参照
管体延長	m	L2	1.60	L1 - (0.45 × 2)
平均掘削幅	m	B	1.05	図示
平均掘削深	m	H	2.02	加重平均掘削深

管路土工 数量表

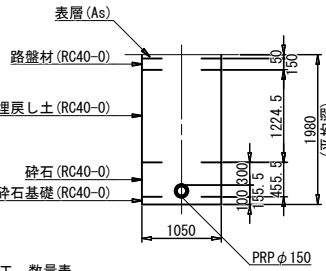
細別	規格	単位	数量	摘要
管路掘削	機械掘削 BH:山積0.28m3	m3	5.17	$1.050 \times (2.020 - 0.050) \times L1$
管路埋戻 (2)	RC40-0 (管回り)	m3	1.24	$(1.050 \times 0.5055 - 0.2055 \times 0.2055 \times \pi / 4) \times L1$
管路埋戻 (2)	RC40-0	m3	3.19	$1.050 \times 1.2145 \times L1$
発生土処理	現場発生土	m3	5.17	管路掘削土量
管基礎工	砕石基礎 B=1.05m T=0.10m	m	1.60	L2

施工延長: L1 = 2.50m

舗装復旧工 [校内As舗装部] 数量表

細別	規格	単位	数量	摘要
表層工	再生密粒度As, t=50mm	m2	2.10	$1.05 \times L1 - ②$
路盤	RC40-0, t=150mm	m2	2.10	$1.05 \times L1 - ②$
表層工 (仮復旧)	再生密粒度As, t=30mm	m2	2.10	$1.05 \times L1 - ②$

施工延長: L1 = 2.50m



管きょ工 (PRP φ 150) (排水用管路) (土留あり) 数量算出根拠表

種別	単位	記号	数量	摘要
管路延長	m	L1	20.96	縦断面図参照
管体延長	m	L2	19.61	L1 - (0.45 - (0.15 × 6))
平均掘削幅	m	B	1.05	図示
平均掘削深	m	H	1.98	加重平均掘削深

管路土工 数量表

細別	規格	単位	数量	摘要
管路掘削	機械掘削 BH:山積0.28m3	m3	42.48	$1.050 \times (1.980 - 0.050) \times L1$
管路埋戻 (2)	RC40-0 (管回り)	m3	9.63	$(1.050 \times 0.4555 - 0.1555 \times 0.1555 \times \pi / 4) \times L1$
管路埋戻 (2)	RC40-0	m3	26.95	$1.050 \times 1.2245 \times L1$
発生土処理	現場発生土	m3	42.48	管路掘削土量
管基礎工	砕石基礎 B=1.05m T=0.10m	m	19.61	L2

施工延長: L1 = 20.96m

舗装復旧工 [校内As舗装部] 数量表

細別	規格	単位	数量	摘要
表層工	再生密粒度As, t=50mm	m2	21.40	$1.05 \times L1 - ② \times 0.5 - ③ \times 3$
路盤	RC40-0, t=150mm	m2	21.40	$1.05 \times L1 - ② \times 0.5 - ③ \times 3$
表層工 (仮復旧)	再生密粒度As, t=30mm	m2	21.40	$1.05 \times L1 - ② \times 0.5 - ③ \times 3$

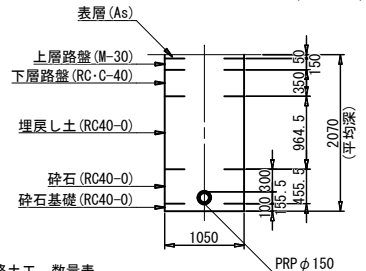
施工延長: L1 = 20.96m

排水用管路
PRP φ 150mm

管きょ工 (集計) (PRP φ 150) 数量算出根拠表

種別	単位	記号	数量	摘要
管路延長	m	L1	21.84	
管体延長	m	L2	20.49	
平均掘削幅	m	B	1.05	
平均掘削深	m	H	1.99	加重平均掘削深

校内As道路舗装部 (土留あり)
(No. 3-5) + 1.46 ~ No. 3-6



管きょ工 (PRP φ 150) (排水用管路) (土留あり) 数量算出根拠表

種別	単位	記号	数量	摘要
管路延長	m	L1	0.88	縦断面図参照
管体延長	m	L2	0.88	L1
平均掘削幅	m	B	1.05	図示
平均掘削深	m	H	2.07	加重平均掘削深

管路土工 数量表

細別	規格	単位	数量	摘要
管路掘削	機械掘削 BH:山積0.28m3	m3	1.87	$1.050 \times (2.070 - 0.050) \times L1$
管路埋戻 (2)	RC40-0 (管回り)	m3	0.40	$(1.050 \times 0.4555 - 0.1555 \times 0.1555 \times \pi / 4) \times L1$
管路埋戻 (2)	RC40-0	m3	0.89	$1.050 \times 0.9645 \times L1$
発生土処理	現場発生土	m3	1.87	管路掘削土量
管基礎工	砕石基礎 B=1.05m T=0.10m	m	0.88	L2

施工延長: L1 = 0.88m

舗装復旧工 [校内As道路舗装部] 数量表

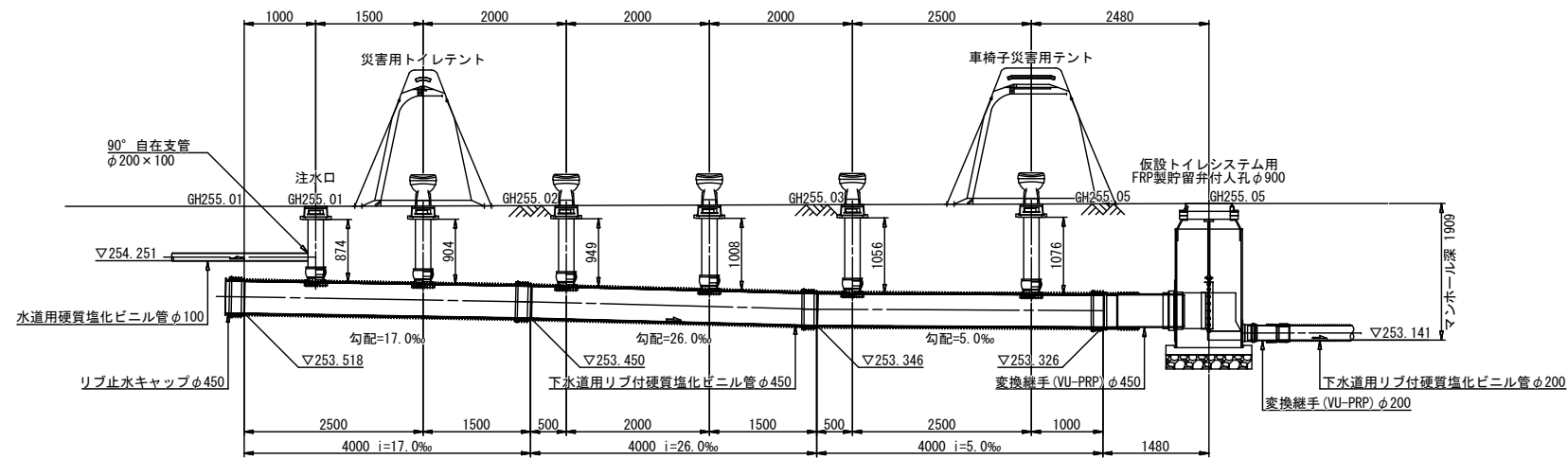
細別	規格	単位	数量	摘要
表層工	再生密粒度As, t=50mm	m2	4.10	舗装・付帯図参照
上層路盤	M-30, t=150mm	m2	0.90	$1.05 \times L1$
下層路盤	RC-C-40, t=350mm	m2	0.90	$1.05 \times L1$
表層工 (仮復旧)	再生密粒度As, t=30mm	m2	0.90	$1.05 \times L1$

施工延長: L1 = 0.88m

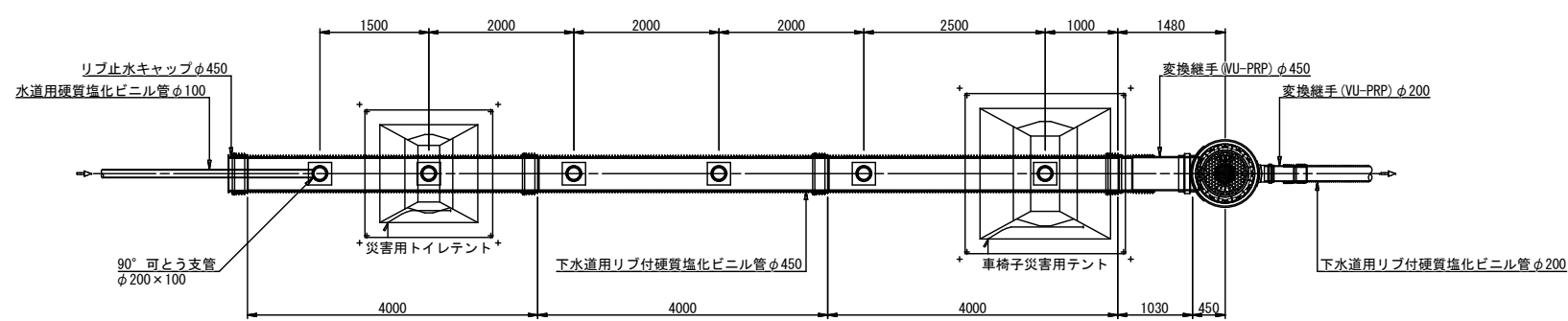
工事名称	マンホールトイレ設置工事 (R7-2)		
図面名称	城南中学校内マンホールトイレ標準施工図		
図面枚数	5/15	縮尺	図示
甲府市上下水道局			

マンホールトイレ詳細図 縮尺 1:100 (A3)
1: 50 (A1)
(城南中学校)

断面図



平面図



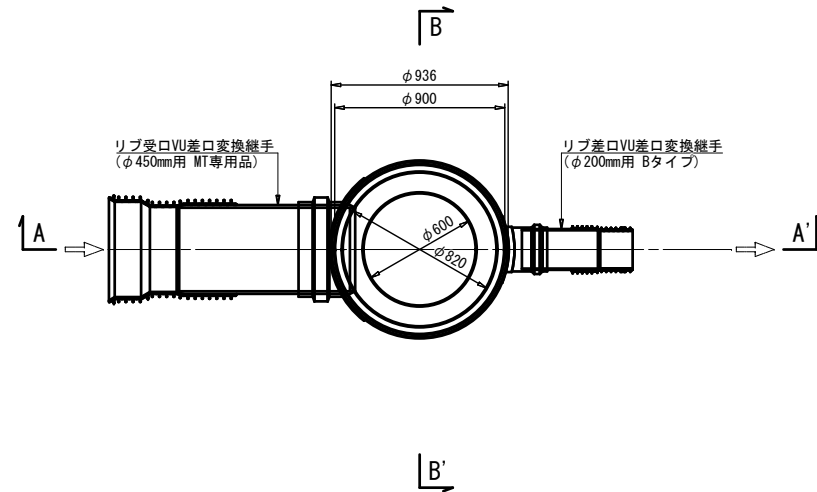
マンホールトイレ点検口 材料表

名称	規格	単位	計算式	数量
下水道用リブ付硬質塩化ビニル管	PRPφ450, 直管	本	図面より	3
硬質塩化ビニル管	VUφ200, PE直管	m	$0.874+0.904+0.949+1.008+1.056+1.076-(0.115 \times 6)$	5.18
90°自在支管	PRPφ450mm-VUφ200mm	個	図面より	6
90°自在支管	VUφ200mm-VPφ100mm	個	図面より	1
铸铁製防護蓋 (災害用標示)	φ200mm用, T-14, 市章入りロック式	個	図面より	6
塩ビ製内蓋	φ200mm用	個	図面より	6
リブ止水キャップ	φ450mm用	個	図面より	1

工事名称	マンホールトイレ設置工事 (R7-2)		
図面名称	城南中学校内マンホールトイレマンホールトイレ詳細図		
図面枚数	6/15	縮尺	図示
甲府市上下水道局			

No. 3-1 貯留弁付マンホール構造図 縮尺 1:40 (A3)
1:20 (A1)
(城南中学校)

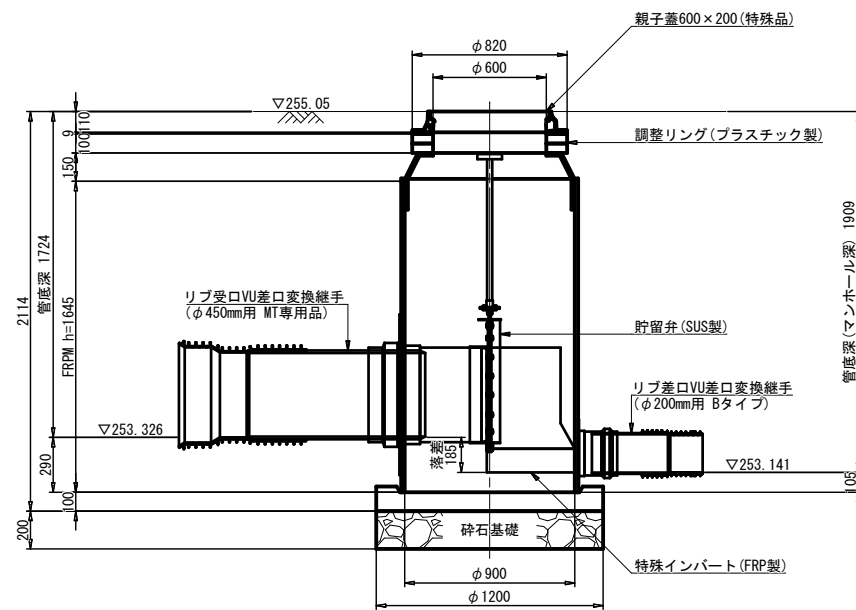
平面図



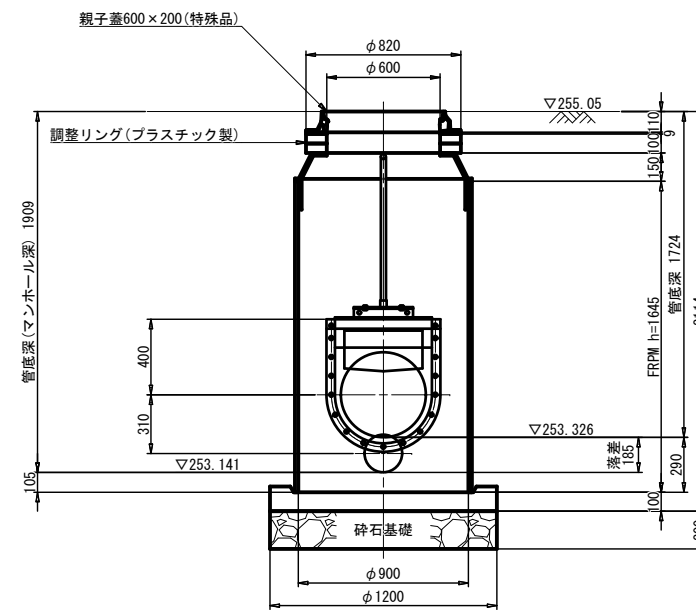
マンホール蓋デザイン(参考図)



A-A' 断面図



B-B' 断面図



No. 3-1 貯留弁付マンホール 材料表			1箇所当り	
名称	規格	単位	計算式	数量
FRP製特殊人孔	$\phi 900$, H=1900	基	図面より	1
特殊人孔用親子蓋	T-25, $\phi 600 \times 200$	個	図面より	1
樹脂製調整リング	H=50	個	図面より	2
リブ受口VU差口変換継手	$\phi 450$ mm用, MT専用品	個	図面より	1
リブ差口VU差口変換継手	$\phi 200$ mm用, Bタイプ	個	図面より	1
砕石基礎	RC-40	m3	$1.20 \times 1.20 \times \pi / 4 \times 0.20$	0.23

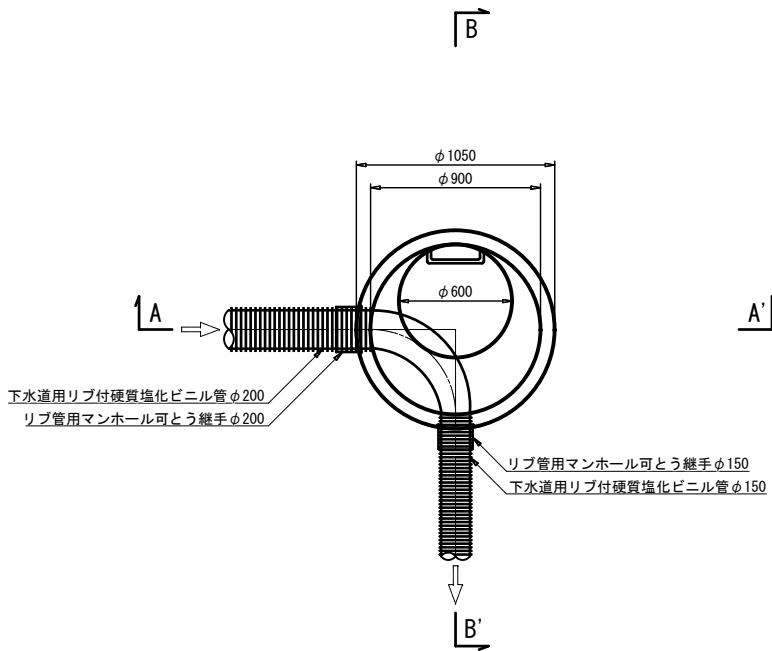
工事名称	マンホールトイレ設置工事 (R7-2)		
図面名称	城南中学校内マンホールトイレ No. 3-1 貯留弁付マンホール構造図		
図面枚数	7/15	縮尺	図示
甲府市上下水道局			

No. 3-2 1号組立マンホール構造図

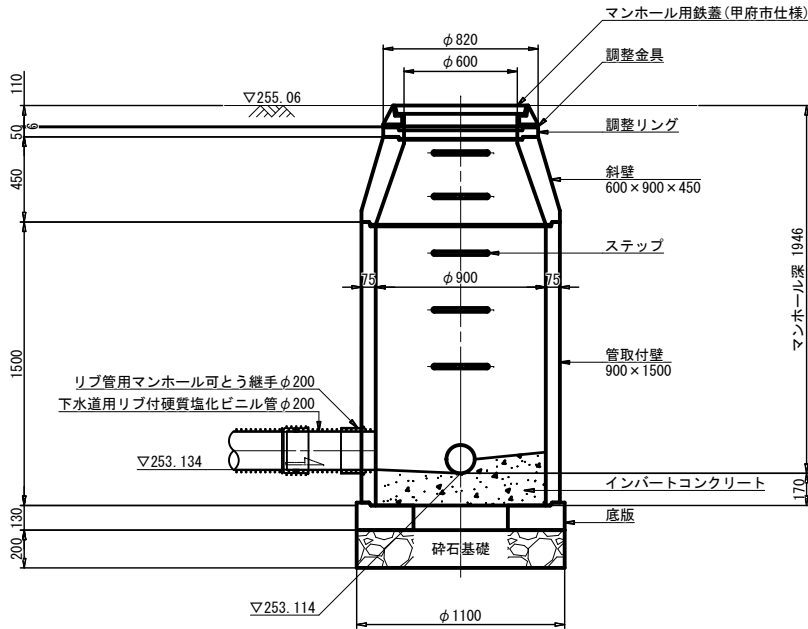
縮尺 1:40 (A3)
1:20 (A1)

(城南中学校)

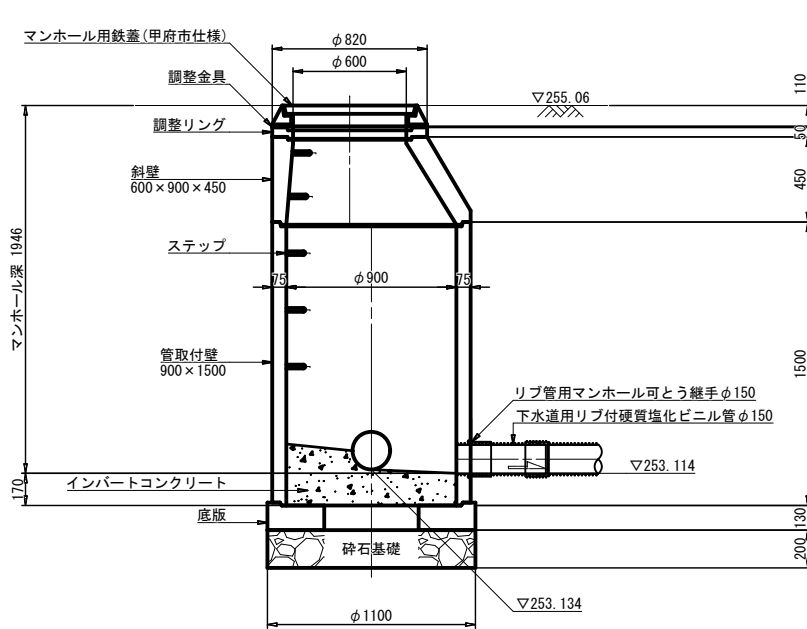
平面図



A-A' 断面図



B-B' 断面図

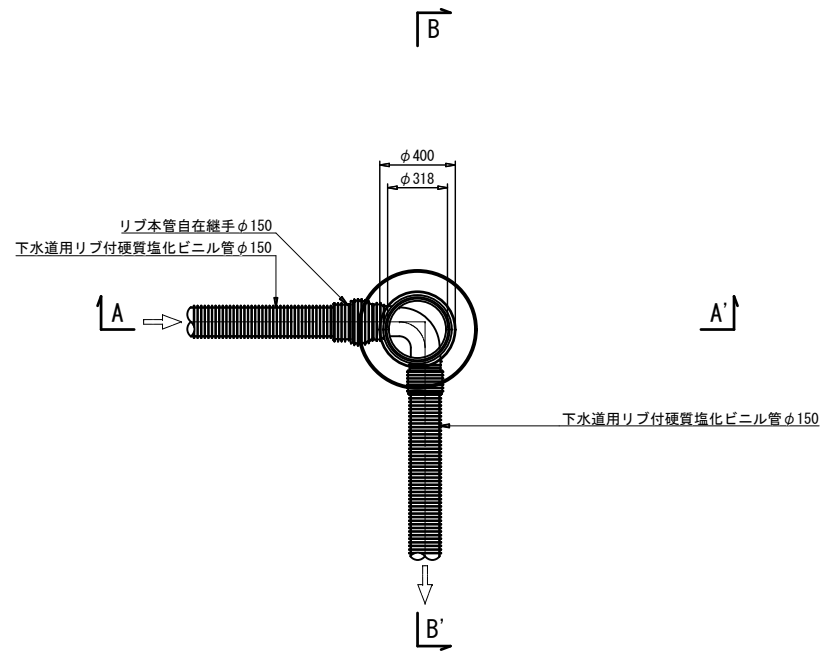


No. 3-2 1号組立マンホール 材料表			1箇所当り	
名称	規格	単位	計算式	数量
蓋及び受枠	$\phi 600$, T-14	個	図面より	1
調整金具	コマ型調整器具	個	図面より	1
調整リング	t=50	個	図面より	1
斜壁ブロック	$600 \times 900 \times 450$	個	図面より	1
躯体ブロック	900×1500	個	図面より	1
底板	t=130	個	図面より	1
インバートコンクリート	18-8-40BB	m ³		0.18
モルタル上塗	1:2, t=2cm	m ²		0.84
砕石基礎	RC-40	m ²	$1.10 \times 1.10 \times \pi / 4$	0.95
マンホール可とう継手	リブ管用 $\phi 200$	個	図面より	1
	リブ管用 $\phi 150$	個	図面より	1
削孔	リブ付硬質塩化ビニル管 $\phi 200$	箇所	図面より	1
マンホール鉄蓋用 無収縮モルタル	25kg入	袋		1

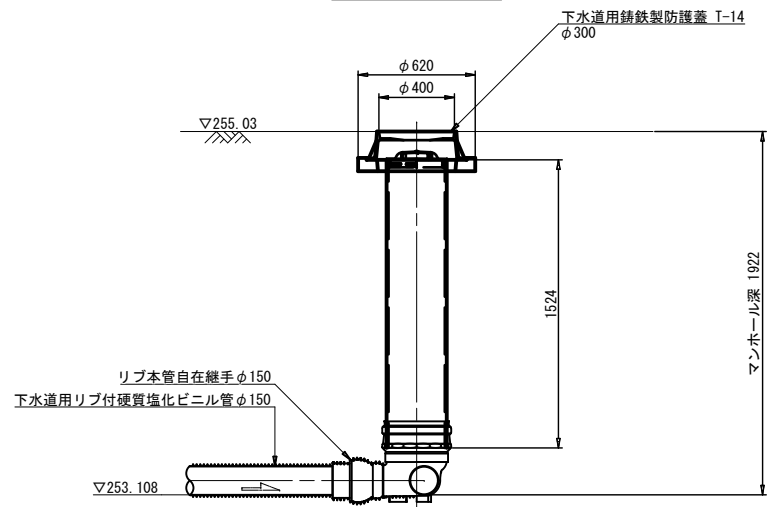
工事名称	マンホールトイレ設置工事 (R7-2)		
図面名称	城南中学校内マンホールトイレ No. 3-2 1号組立マンホール構造図		
図面枚数	8/15	縮尺	図示
甲府市上下水道局			

No. 3-3 小口径塩ビマンホール構造図 縮尺 1:40 (A3)
1:20 (A1)
(城南中学校)

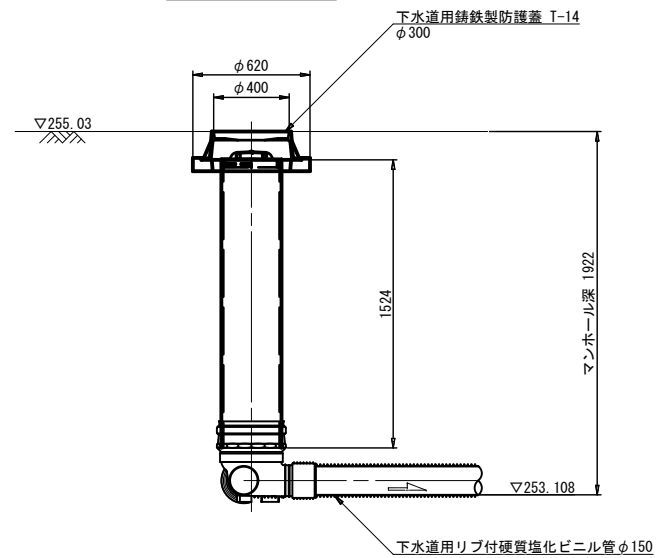
平面図



A-A' 断面図



B-B' 断面図

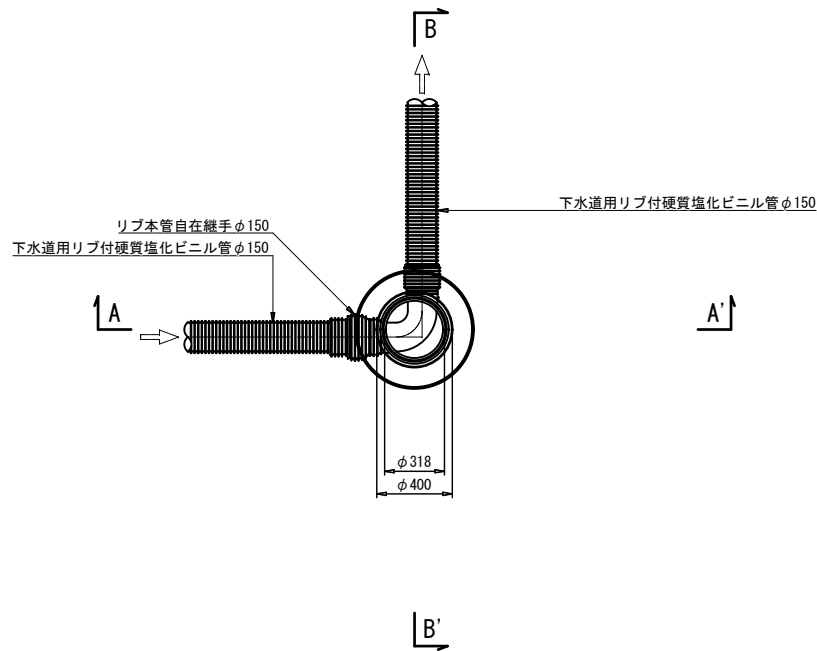


No. 3-3 小口径塩ビマンホール 材料表			1箇所当り		
名称	規格	単位	計算式	数量	
鑄鉄製防護蓋	φ300用, T-14, 市章入り, ロック式	個	図面より	1	
塩ビ製内蓋	φ300用	個	図面より	1	
立上管	VUφ300	m	図面より	1.524	
インパート	90L左-PRP 150-300	個	図面より	1	
リブ本管自在継手	φ150用	個	図面より	1	

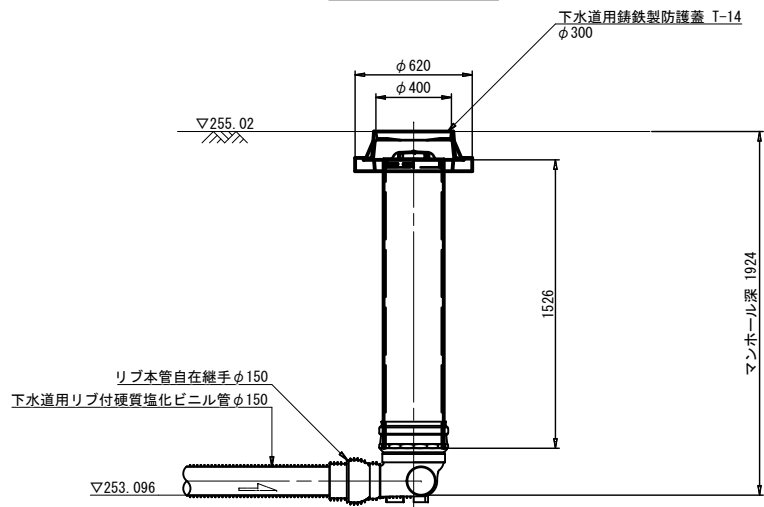
工 事 名 称	マンホールトイレ設置工事(R7-2)		
図 面 名 称	城南中学校内マンホールトイレ No. 3-3 小口径塩ビマンホール構造図		
図 面 枚 数	9/15	縮 尺	図 示
甲 府 市 上 下 水 道 局			

No. 3-4 小口径塩ビマンホール構造図 縮尺 1:40 (A3)
1:20 (A1)
(城南中学校)

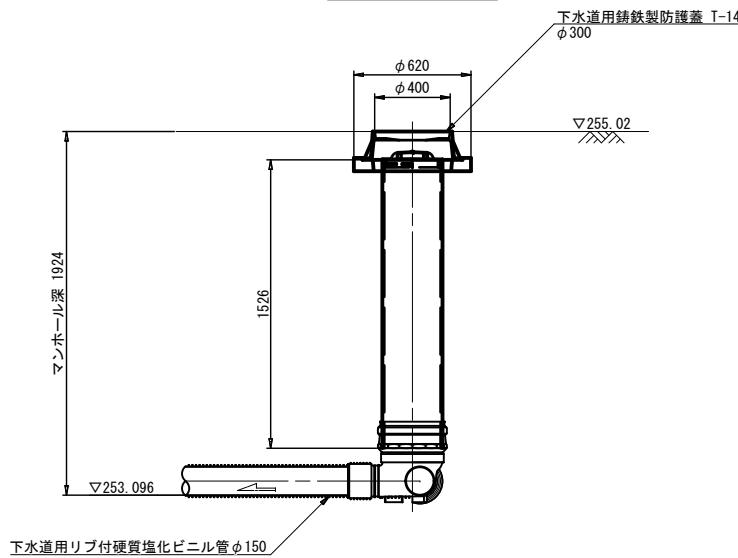
平面図



A-A' 断面図



B-B' 断面図

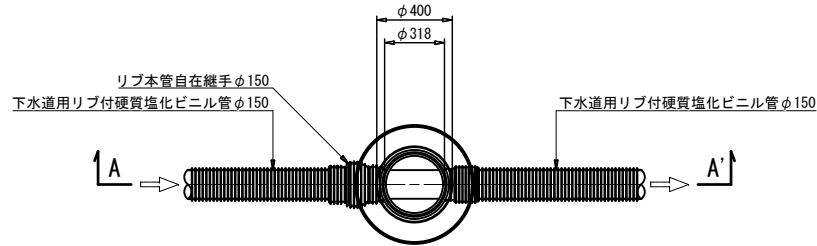


No. 3-4 小口径塩ビマンホール 材料表				1箇所当り	
名称	規格	単位	計算式	数量	
铸铁製防護蓋	φ300用, T-14, 市章入り, ロック式	個	図面より	1	
塩ビ製内蓋	φ300用	個	図面より	1	
立上管	VUφ300	m	図面より	1.526	
インパート	90L右-PRP 150-300	個	図面より	1	
リブ本管自在継手	φ150用	個	図面より	1	

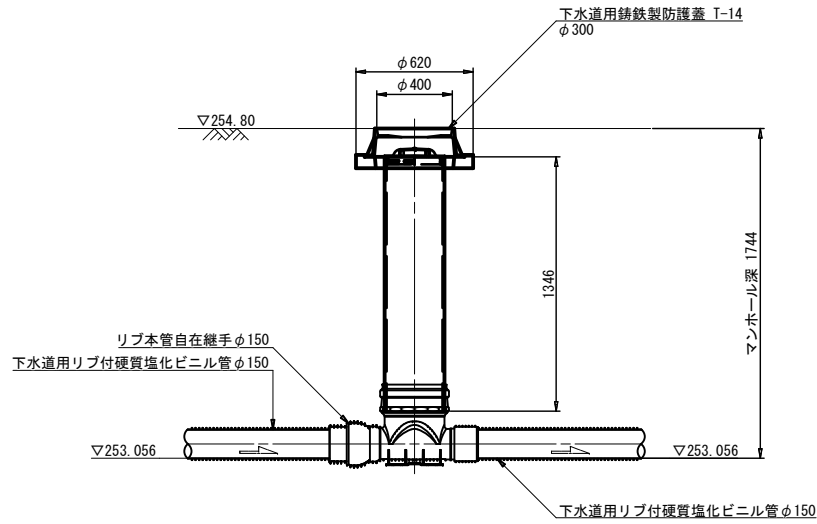
工 事 名 称	マンホールトイレ設置工事(R7-2)		
図 面 名 称	城南中学校内マンホールトイレ No. 3-4 小口径塩ビマンホール構造図		
図 面 枚 数	10/15	縮 尺	図 示
甲 府 市 上 下 水 道 局			

No. 3-5 小口径塩ビマンホール構造図 縮尺 1:40 (A3)
1:20 (A1)
(城南中学校)

平面図



A-A' 断面図



No. 3-5 小口径塩ビマンホール 材料表				1箇所当り	
名称	規格	単位	計算式	数量	
鋳鉄製防護蓋	φ300用, T-14, 市章入り, ロック式	個	図面より	1	
塩ビ製内蓋	φ300用	個	図面より	1	
立上管	VUφ300	m	図面より	1.346	
インパート	ST-PRP 150-300	個	図面より	1	
リブ本管自在継手	φ150用	個	図面より	1	

工 事 名 称	マンホールトイレ設置工事(R7-2)		
図 面 名 称	城南中学校内マンホールトイレ No. 3-5 小口径塩ビマンホール構造図		
図 面 枚 数	11/15	縮 尺	図 示
甲 府 市 上 下 水 道 局			

No. 1-8 排水用水引込管路部点検口詳細図

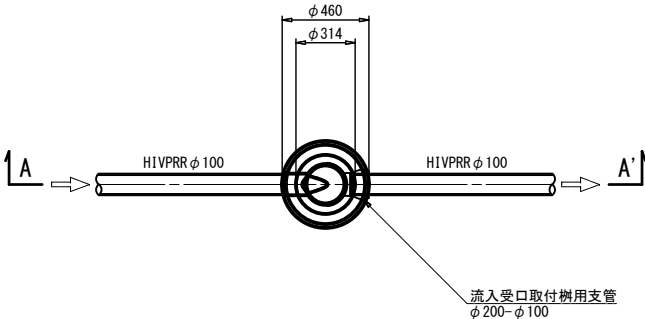
(城南中学校)

縮尺

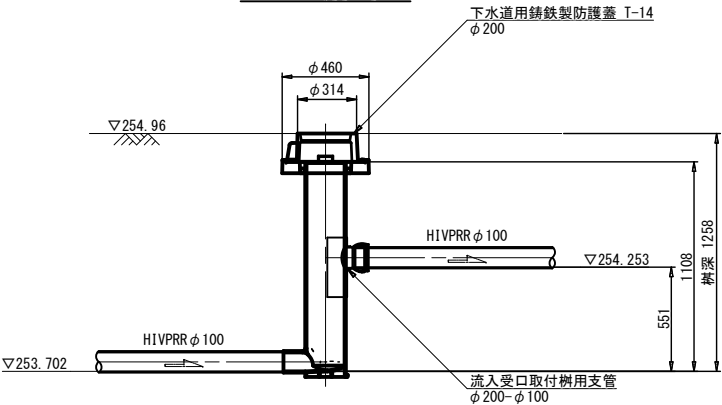
1:40 (A3)

1:20 (A1)

平面図



A-A' 断面図

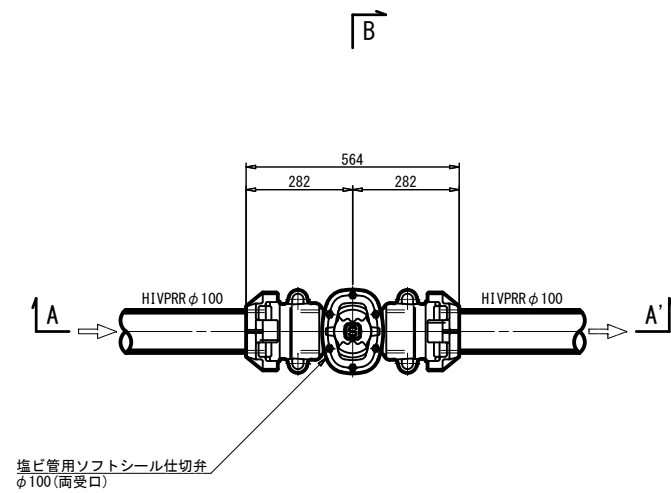


No. 1-8 点検口 材料表			1箇所当り		
名称	規格	単位	計算式	数量	
鑄鉄製防護蓋	φ 200用, T-14, 市章入り, ロック式	個	図面より	1	
塩ビ製内蓋	φ 200用	個	図面より	1	
硬質塩化ビニル樹	流入受口取付形, φ 200	個	図面より	1	
流入受口取付樹用支管	φ 200-φ 100	個	図面より	1	

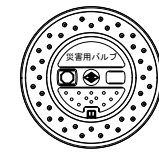
工 事 名 称	マンホールトイレ設置工事 (R7-2)		
図 面 名 称	城南中学校内マンホールトイレ No. 1-8 排水用水引込管路部点検口詳細図		
図 面 枚 数	12/15	縮 尺	図 示
甲 府 市 上 下 水 道 局			

No. 1-3 仕切弁構造図 縮尺 1:20 (A3)
1:10 (A1)
(城南中学校)

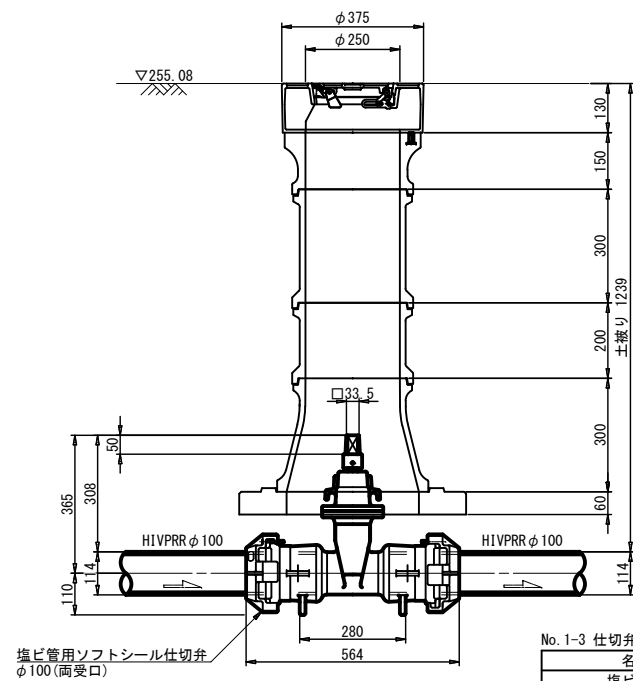
平面図



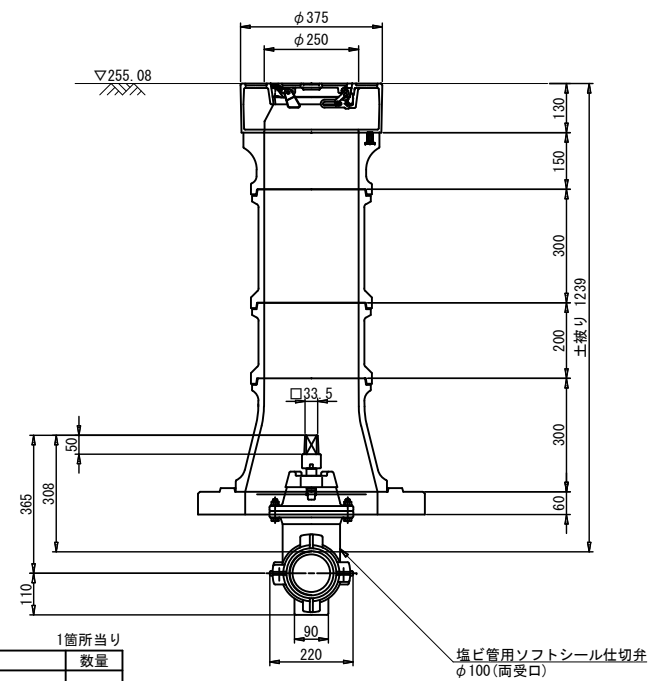
仕切弁筐蓋デザイン(参考図)



A-A' 断面図



B-B' 断面図



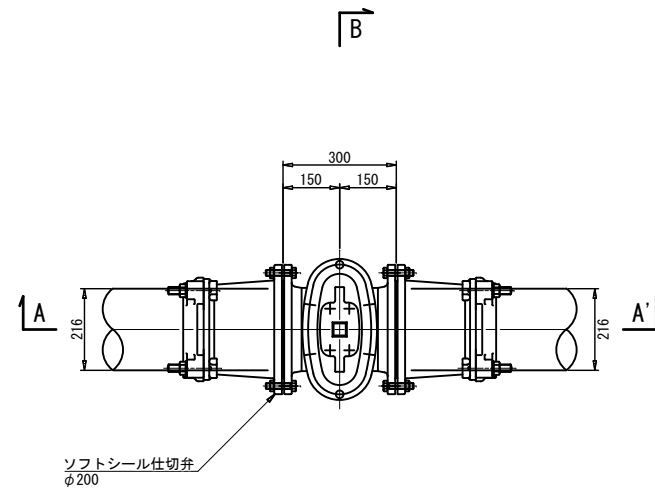
No. 1-3 仕切弁 材料表

名称	規格	単位	計算式	数量
塩ビ管用ソフトシール仕切弁	φ100用	個	図面より	1
仕切弁筐蓋	φ250用	個	図面より	1
仕切弁用 レジンコンクリート	上樹 H=150 φ250	個	図面より	1
	中樹 H=300 φ250	個	図面より	1
	中樹 H=200 φ250	個	図面より	1
	下樹 H=300 φ250	個	図面より	1
仕切弁用コンクリート底板	H=60 φ350	個	図面より	1

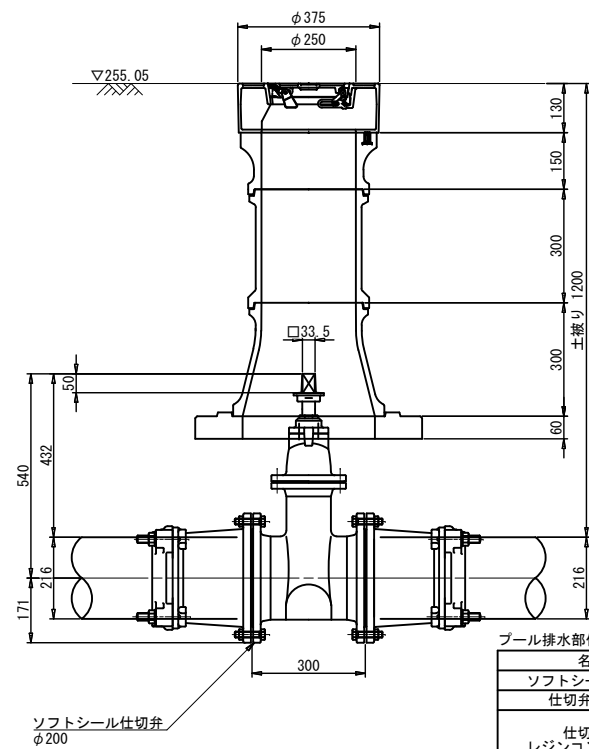
工事名称	マンホールトイレ設置工事 (R7-2)		
図面名称	城南中学校内マンホールトイレ No. 1-3 仕切弁構造図		
図面枚数	13/15	縮尺	図示
甲府市上下水道局			

プール排水部仕切弁構造図 1:20 (A3)
(城南中学校) 縮尺 1:10 (A1)

平面図

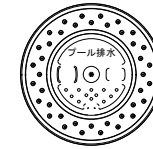


A-A' 断面図

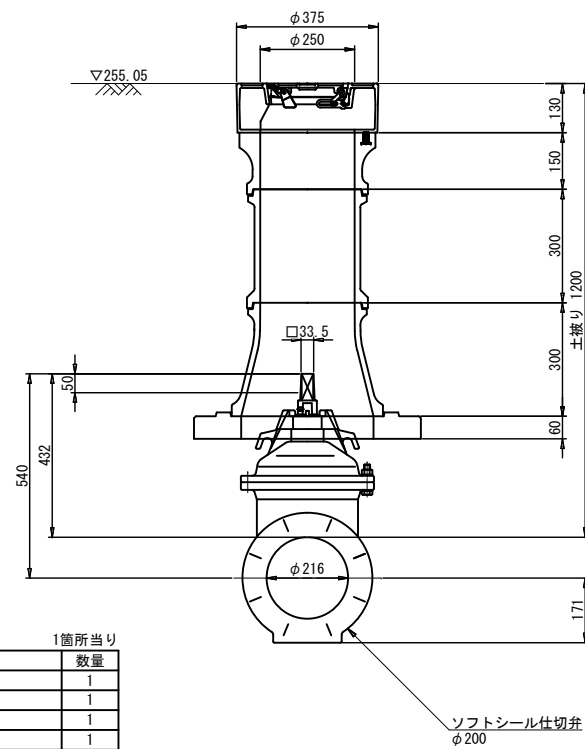


プール排水部仕切弁 材料表				1箇所当り
名称	規格	単位	計算式	数量
ソフトシール仕切弁	φ200用	個	図面より	1
仕切弁蓋鉄蓋	φ250用	個	図面より	1
仕切弁用 レジンコンクリート	上樹 H=150 φ250	個	図面より	1
	中樹 H=300 φ250	個	図面より	1
	下樹 H=300 φ250-φ350	個	図面より	1
仕切弁用コンクリート底版	H=60 φ350	個	図面より	1

仕切弁蓋デザイン(参考図)



B-B' 断面図





舗装区分	分類	単位	数量	摘要
校内As	排水用水引込管路 H1VRPR φ100	m	27.42	13.36×2+(1.30-0.60)
	トイレ用管路 PRP φ450	m	27.21	13.48×2+(1.30-1.05)
	排水用管路 PRP φ200	m	5.00	2.50×2
	排水用管路 PRP φ150	m	41.92	20.96×2
道路As	排水用管路 PRP φ150(仮復旧)	m	2.81	0.88×2+1.05
	排水用管路 PRP φ150(本復旧)	m	4.02	2.01×2
校内Co	布設管部 H1VRPR φ200	m	8.59	3.72÷1.05+4.42-0.60
	排水用水引込管路 H1VRPR φ100	m	59.03	(30.04-1.05÷2)×2

工 事 名 称	マンホールトイレ設置工事（R7-2）		
面 名 称	城南中学校内マンホールトイレ 舗装・付帯図		
図 面 枚 数	15/15	縮 尺	図 示
甲 府 市 上 下 水 道 局			