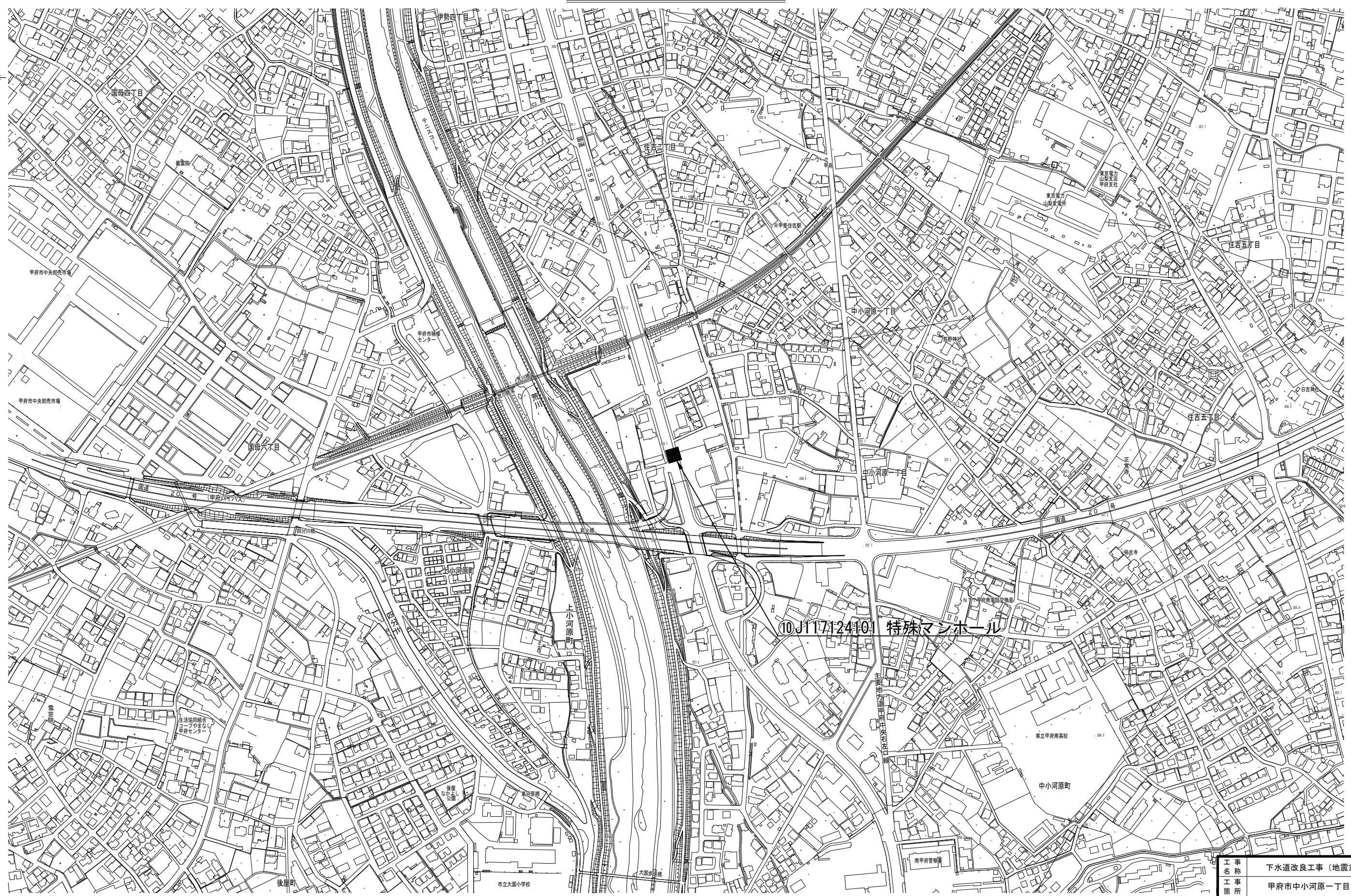
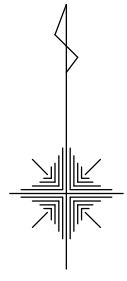


位置図 S=1:2,500



⑩J117124101 特殊マンホール

工 事 名 称	下水道改良工事（地震対策R7-5）		
工 事 箇 所	甲府市中小河原一丁目地内ほか		
図 面 名 称	⑩J117124101 特殊マンホール位置図		
図 面 枚 数	1 / 7	縮 尺	S=1 : 2,500
甲 府 市 上 下 水 道 局			

既設構造図

Technical drawing of a rectangular structure, likely a foundation or wall section, showing dimensions and labels.

**Dimensions:**

- Overall width: 2350
- Overall height: 1630
- Inner width: 1650
- Inner height: 930
- Top and bottom margins: 150
- Left and right margins: 200
- Central circular feature diameter: 250
- Central circular feature offset from center: 28
- Outer rectangular frame width: 306
- Outer rectangular frame height: 250

**Labels:**

- 側壁：無筋コンクリート (Side wall: Reinforced concrete)
- HP  $\phi$  250 (HP  $\phi$  250)
- A (Vertical axis label)
- B (Horizontal axis label)

Technical drawing of a bridge pier cross-section. The drawing shows a rectangular pier with a top width of 1100mm and a base width of 2350mm. The total height is 2280mm. The pier is supported by a base of reinforced concrete (底版: 無筋コンクリート) and has a top slab of reinforced concrete (頂版: 鉄筋コンクリート). The side walls are also reinforced concrete (側壁: 無筋コンクリート). The pier is surrounded by a concrete abutment (インバート撤去). The drawing includes dimensions for the pier, the abutment, and the surrounding concrete. Labels indicate the removal of the abutment (インバート撤去) and the removal of the pier (足掛け金物撤去 N=2本). The drawing is a cross-section view, indicated by the 'A' symbol.

Technical drawing of a drainage structure (manhole) showing dimensions and components.

**Dimensions:**

- Top width: 1100
- Side wall thickness: 250
- Top slab width: 600
- Side wall height: 1070
- Base height: 1508
- Total height: 2578
- Base width: 1330
- Base thickness: 50

**Components and Labels:**

- 足掛け金物 撤去 N=2本 (Hanging bracket removal N=2 pieces)
- JIS型マンホール側塊 600C (JIS type manhole side block 600C)
- 頂版: 鉄筋コンクリート (Top slab: Reinforced concrete)
- 側壁: 無筋コンクリート (Side wall: Unreinforced concrete)
- 底版: 無筋コンクリート (Base slab: Unreinforced concrete)
- インバート撤去 (Invert removal)
- 既設残置 (Existing residual)

完成構造図

FRPM管 φ800型 (昇降用梯子付き)

裏込めコンクリート 18-12-25

HP φ250

HP φ250

耐震可とう継手 φ250mm

耐震可とう継手 φ250mm

異種管継手 HP φ250-VU φ250

異種管継手 HP φ250-VU φ250

2350

1650

150

200

200

150

150

200

930

1630

306

28

250

28

250

28

550

A

B

[illegible]

Technical drawing of a manhole structure, showing cross-section and plan views with dimensions and material specifications.

**Dimensions:**

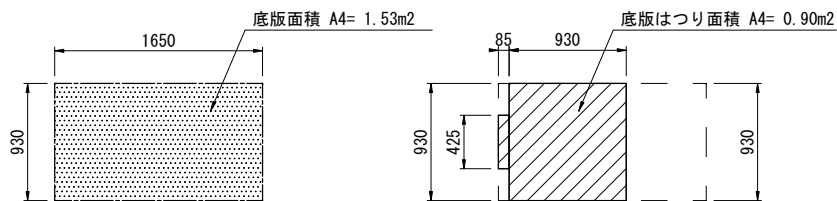
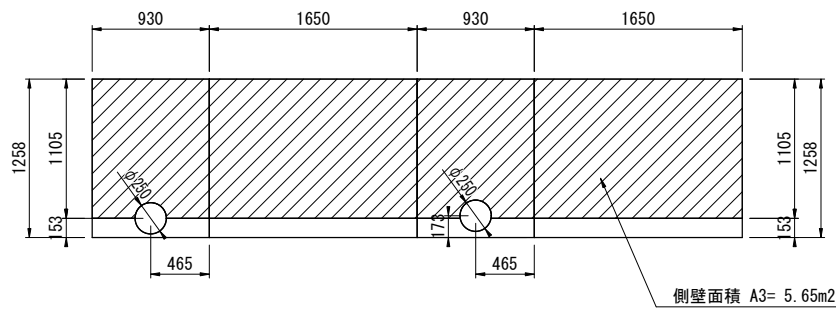
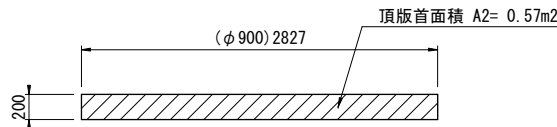
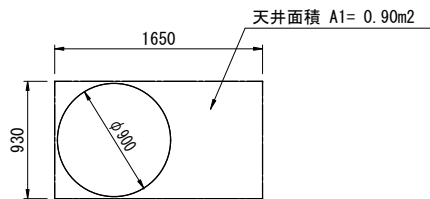
- Top width: 2200
- Inner top width: 2100
- Top hole diameter:  $\phi 600$
- Outer diameter of main shaft:  $\phi 800$
- Inner diameter of main shaft:  $\phi 750$
- Bottom width: 930
- Bottom hole diameter:  $\phi 250$
- Plan view width: 1330 (with 50mm offsets)
- Plan view width: 1630
- Vertical dimensions (from top to bottom):
  - 870
  - 250
  - 200
  - 1458
  - 1458
  - 30
  - 1870
  - 250
  - 2328
  - 2578

**Materials and Components:**

- マンホール鉄蓋 T-14 (Manhole Iron Cover T-14)
- 調整リング h100 (Adjustment Ring h100)
- ブロックスラブ 1500型 (Block Slab 1500 type)
- ブロック基礎版 1500型 (Block Foundation Plate 1500 type)
- インパートコンクリート (Impart Concrete)
- FRPグリッド CR13 @ 100 (FRP Grid CR13 @ 100)
- ポリマーセメントモルタル (Polymer Cement Mortar)

工事 名称	下水道改良工事（地震対策R7-5）		
工事 箇所	甲府市中小河原一丁目地内ほか		
図名 図面	J117124101 特殊マンホール既設構造図及び完成構造図		
図枚 面数	2 / 7	縮尺	S=1 : 30
甲府市上下水道局			

人孔内面展開図

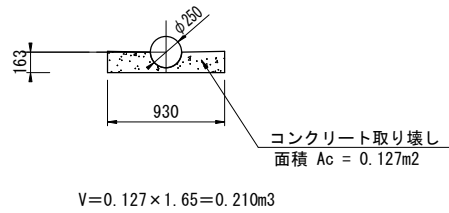


はつり・洗浄工・断面修復等 数量表

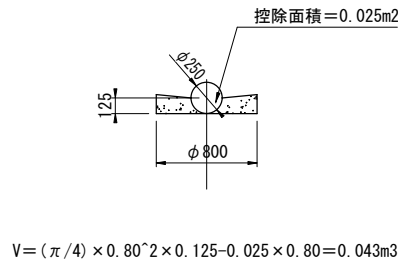
項 目	面積 (m2)	洗浄工 (m2)	はつり厚 (mm)	はつり面積 (m2)	人力取壊し工 (m3)	備考
天 井 A1	0.90	0.90	-	-	-	
頂版首 A2	0.57	0.57	-	-	-	
躯体側壁 A3	5.65	5.65	-	-	-	
底 版 A4	1.53	1.53	30	0.90	-	
インバート工					0.210	復旧0.043m3
計		8.65		0.90	0.210	

注) 1. はつり工は、人力による切削工とする。  
2. 頂版に鉄筋が露出していた場合は、裏側までハツリ出して防錆材の塗布を行う。

インバート取り壊し工



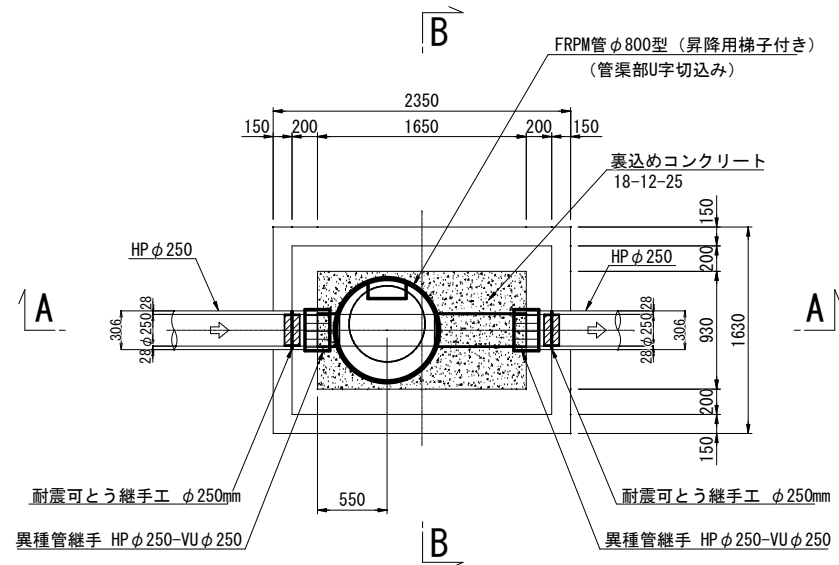
インバート復旧工



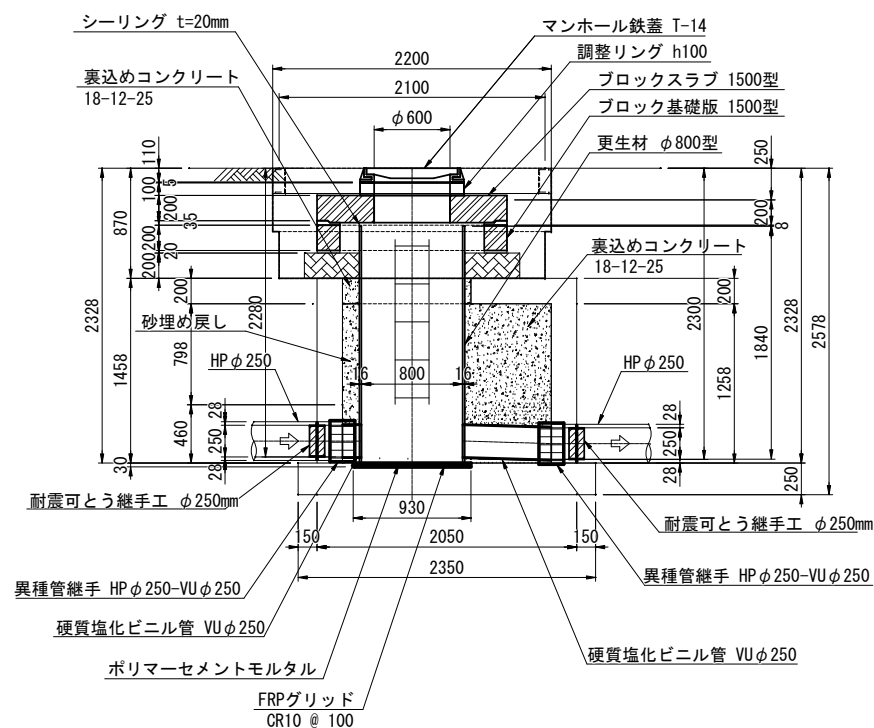
改築更新材料及び補修工

項 目	仕 様	単 位	数 量	備 考
マンホール鉄蓋及び受枠再利用	φ600 T-14	組	1	既設再利用
足掛金物撤去	W-150	本	2	

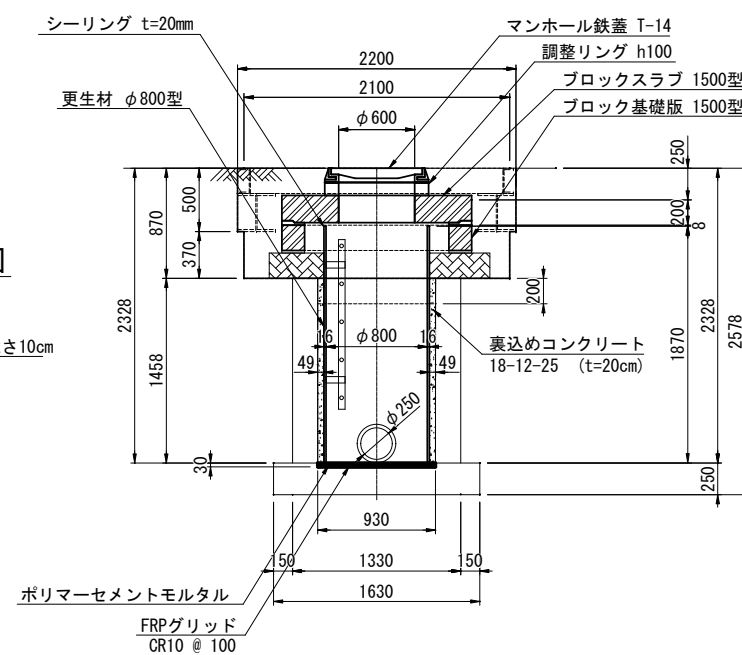
### 平面图



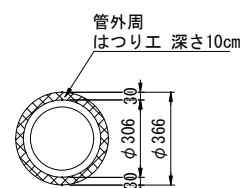
### A-A 断面図



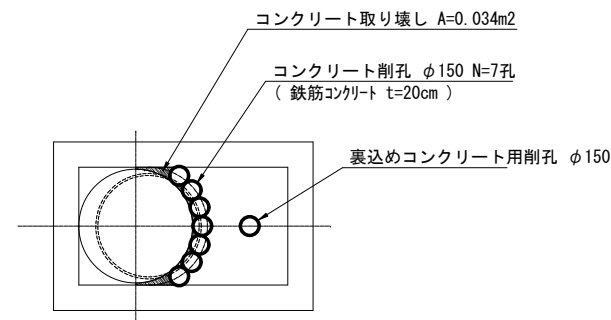
### B-B 断面図



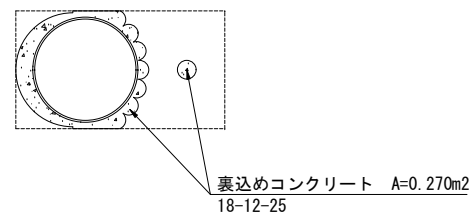
管口はつり工図



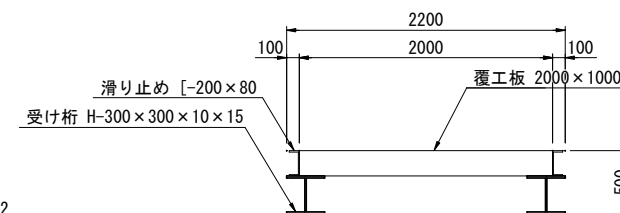
## 開口削孔工



## 裏込コンクリート工

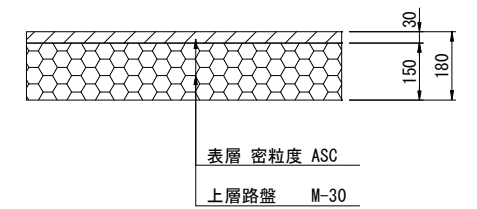


## 路面覆工

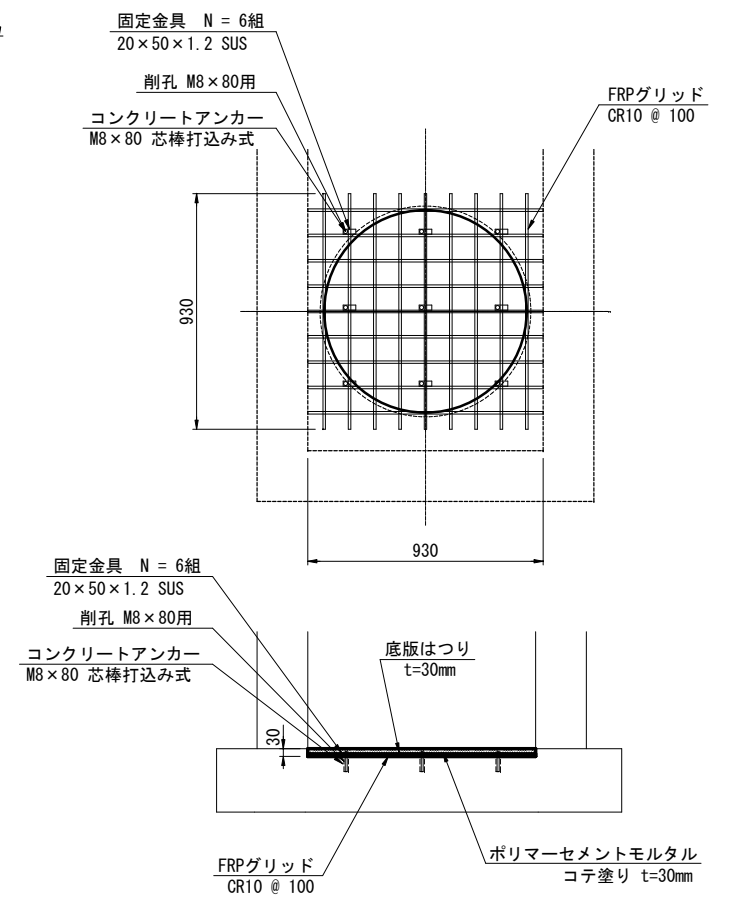


舗装構成 S=1:10

[ 国道歩道 ]



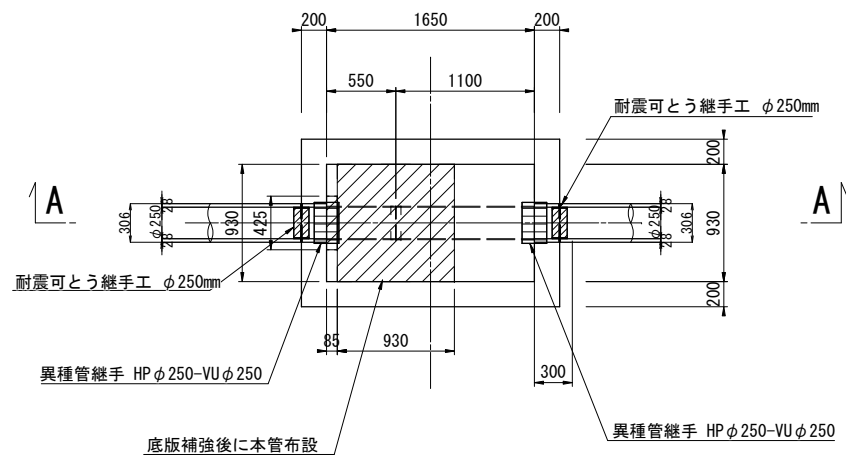
底版補強詳細図 S=1:15



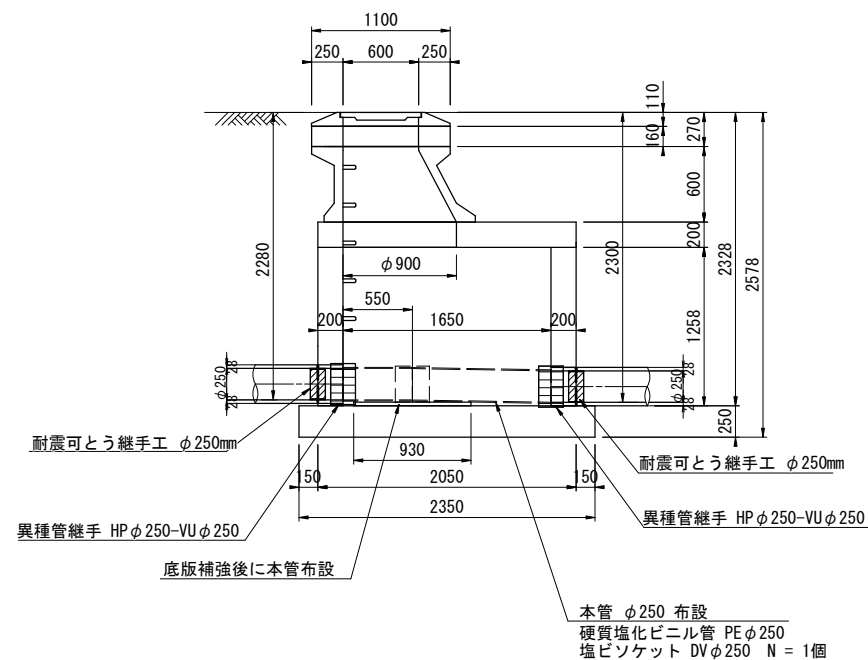
工 事 名 称	下水道改良工事（地震対策R7-5）		
工 事 所	甲府市中小河原一丁目地内ほか		
図 名	J117124101	特殊マンホール耐震補強構造図	
図 枚	4 / 7	縮尺	1:30
甲 府 市 上 下 水 道 局			

J117124101 特殊マンホール仮排水仮設図 S=1:30

平面図



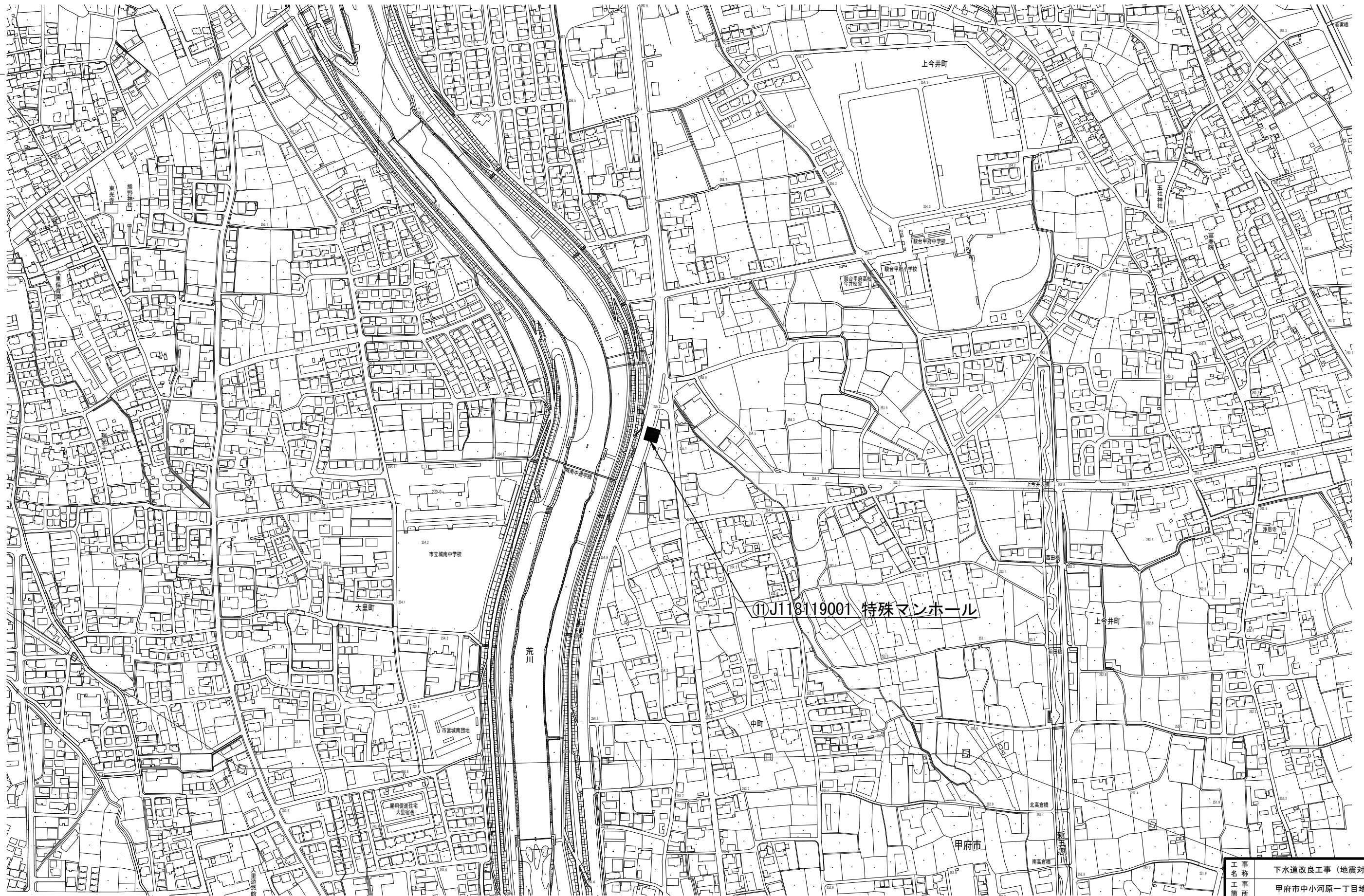
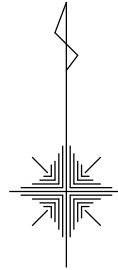
A-A 断面図



工 事 名	下水道改良工事（地震対策R7-5）		
工 事 所	甲府市中小河原一丁目地内ほか		
図 名	J117124101 特殊マンホール仮排水仮設図		
図 面 枚 数	5 / 7	縮 尺	1:30
甲 府 市 上 下 水 道 局			

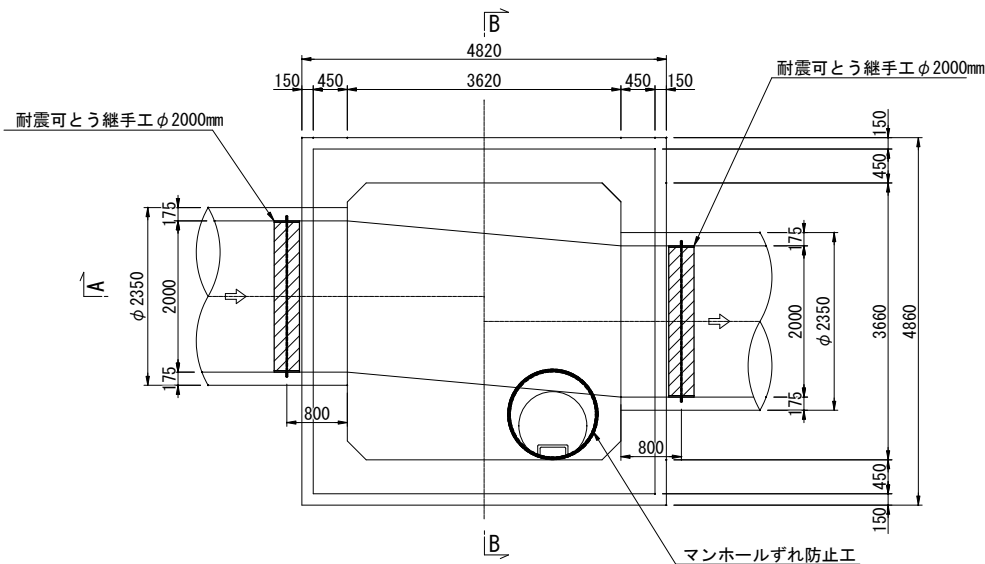


位置図 S=1:2,500

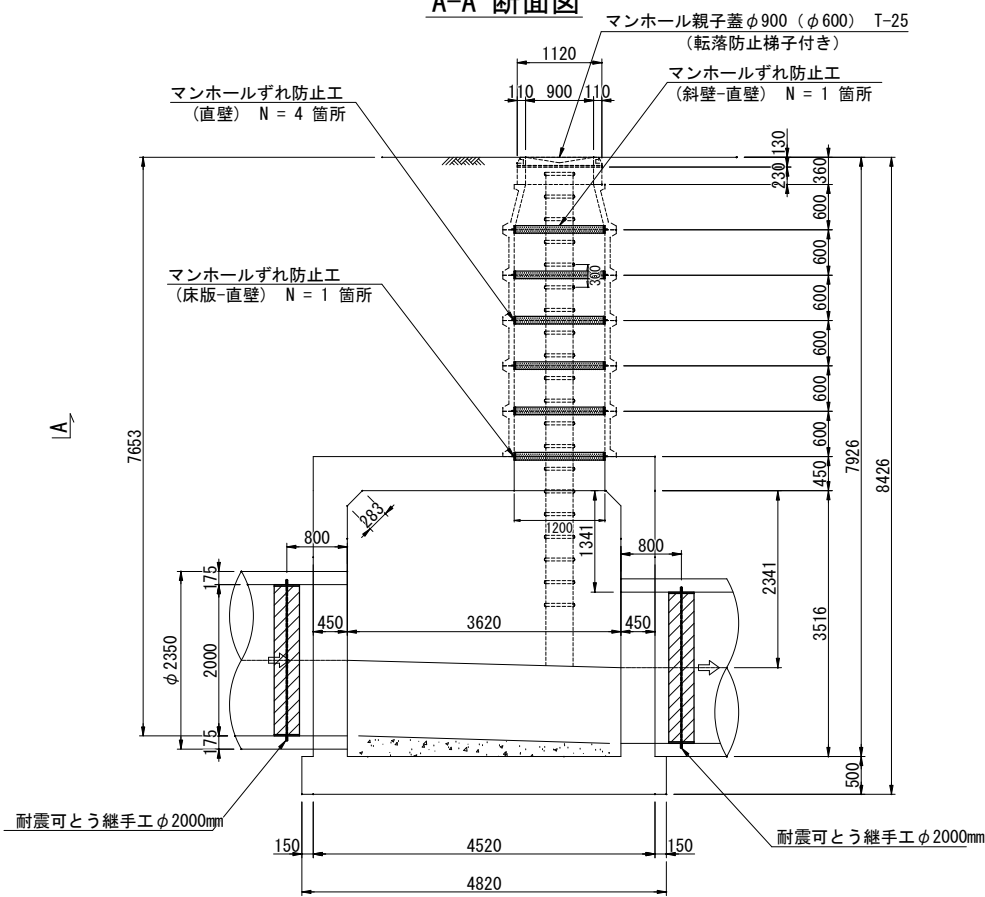


工 事 名 称	下水道改良工事（地震対策R7-5）		
工 事 箇 所	甲府市中小河原一丁目地内ほか		
図 面 名 称	⑪J118119001 特殊マンホール位置図		
図 面 枚 数	6 / 7	縮 尺	S=1：2,500
甲 府 市 上 下 水 道 局			

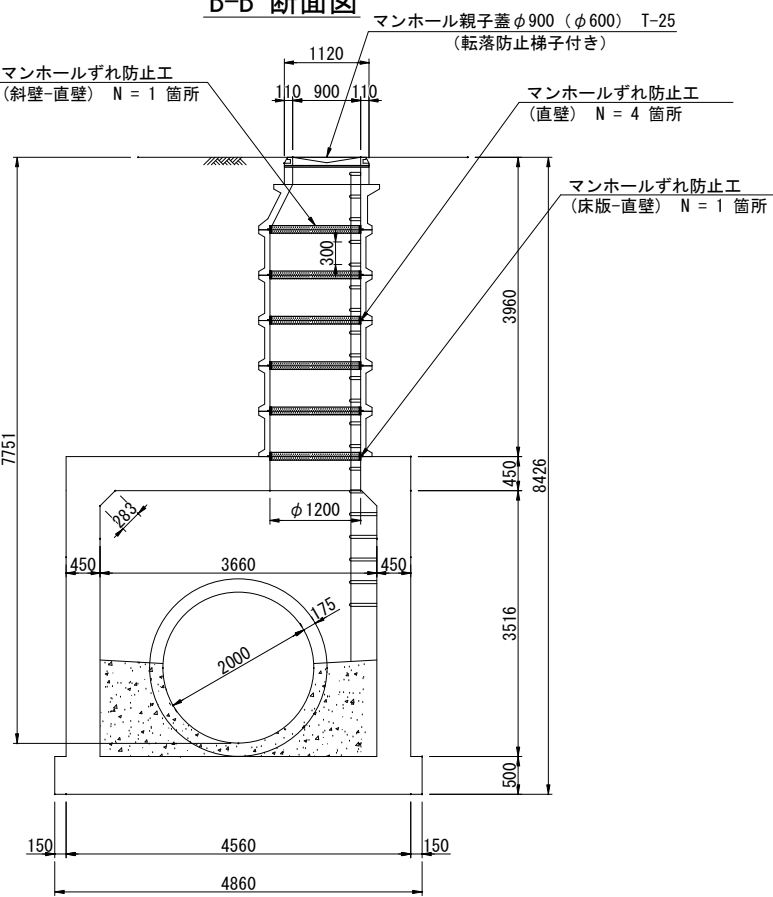
平面図



A-A 断面図



B-B 断面図



工 事 名	下水道改良工事 (地震対策R7-5)		
工 事 所	甲府市中小河原一丁目地内ほか		
図 面 名	J118119001 特殊マンホール耐震補強構造図		
図 面 枚 数	7 / 7	縮 尺	1:50
甲 府 市 上 下 水 道 局			