

調査件名:下水道施設(管路施設)調査業務委託(スR1-2)

## 本管用調査記録表

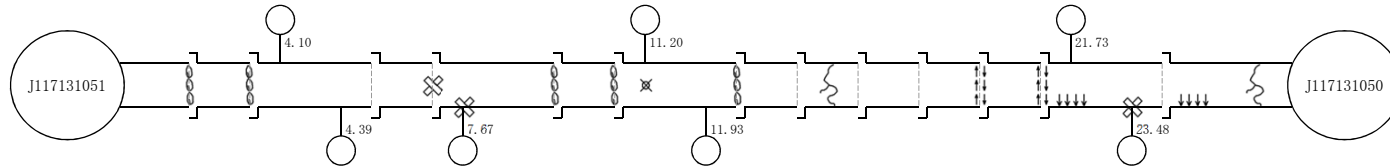
131

記録表No.112

上流人孔番号 J117131051						
区 画	メッシュ	図面番号	人 孔 種 別	人 孔 深	管 頂 深	人 孔 蓋 種 別
			1号人孔	1.46	1.12	鉄蓋
人 孔			内 点 検			
ステップ数 2本			直壁腐食C			
インバート腐食C						

管 種	管 径	線路延長	路 線 番 号
H・P	300	28.16	K117131051

下流人孔番号 J117131050						
区 画	メッシュ	図面番号	人 孔 種 別	人 孔 深	管 頂 深	人 孔 蓋 種 別
			1号人孔	1.56	1.32	鉄蓋
人 孔			内 点		検	
ステップ数 2本			直壁腐食C隙間C			
インバート腐食C			下流管口破損B浸入水C			
上流管口破損B浸入水A						



排水方向 →→→ 上流[J117131051] から 下流[J117131050]

継手部	継手数	管口	1	2	3	4	5	6	7	8	9	10	11	12	13	管口	管 本 数
	写真番号		1	2		5	8	9	13				15	16			[ 14 本 ]
	内 容		浸入水	浸入水		破損	浸入水	浸入水	浸入水				すきま	すきま			[ 11 本 ]
	距離		0.77	2.79	4.77	6.82	8.83	10.86	12.87	14.85	16.87	18.89	20.91	21.11	25.21	27.24	[ 7 箇所 ]
本管部	管 本 数		1	2	3	4	5	6	7	8	9	10	11	12	13	14	[ 17 ]
	写真番号								11							20	プログラム番号
	内 容								接合不良		クラック				たるみ始	たるみ終	[ ]
	距離								11.21		15.04				22.66	26.07 26.28	[ ]
取付管部	取付管位置			左T	右T	右T			左T	右T				左T	右T		1 国 道
	写真番号			3	4	6			10	12				17	19		2 県 道
	内 容			左取付管1	右取付管2	破損3	突き出し		突き出し4	突き出し6				左取付管7	破損8		3 市 道
	距離			4.10	4.39	7.67	7.67		11.20	11.93				21.73	23.48		4 町 道
考 察		該当番号 3 番															5 私 道

異 状 個 所		異 状 内 容												備 考																	
		破 損			ク ラ ッ ク			隙 間 ず れ			た る み 蛇 行			モ ル タ ル			浸 入 水			取 付 管			腐 食			そ の 他			計		
		A	B	C	A	B	C	A	B	C	A	B	C	A	B	C	A	B	C	A	B	C	A	B	C	A	B	C	A	B	C
継 手 部	本 管 部			1				1		1						5				1								1	5	2	
	取 付 管 部				1		1					2							1									1	3	1	
計			1	1																					3			1	4		
			1	2	1		1	1		1	2					5		1							3	2	9	7			



前処理箇所  
取付管せん孔箇所

調査件名: 下水道施設(管路施設)調査業務委託(スR1-2)

## 本管用調査記録表

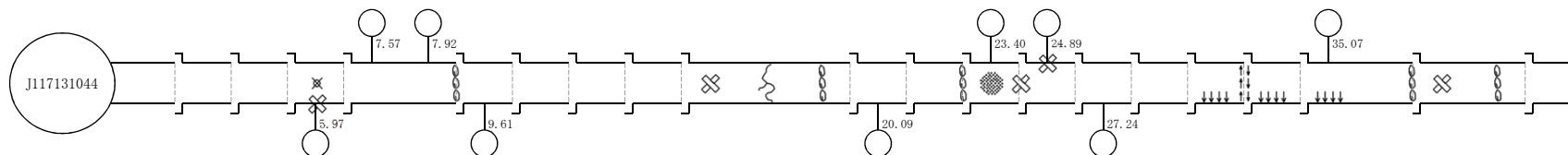
133

記録表No.121-1

上流人孔番号 J117131044					
区画	メッシュ	図面番号	人孔種別	人孔深	管頂深
			1号人孔	1.40	1.15
人孔内点検					
ステップ数 2本			上流管口破損B		
上流管口浸入水C					

管種	管径	線路延長	路線番号
H・P	250	43.75	K117131044

下流人孔番号 J117130035					
区画	メッシュ	図面番号	人孔種別	人孔深	管頂深
			1号人孔	1.63	1.33
人孔内点検					
ステップ数 3本			斜壁クラックB		
下流管口浸入水B					



排水方向 →→→ 上流[J117131044] から 下流[J117130035]

継 手 部	継 手 数	継手数																				管 本 数			
	写 真 番 号	管口	1	2	3	4	5	6	7	8	9	10	11	12	13	14	15	16	17	18	19	20	[ 22 本 ]		
	内 容						5 浸入水							10 浸入水	13 破損				17 すきま		19 バツキン	浸入水	不良管数		
		距 離		0.60	2.51	4.51	6.51	B 8.53	10.54	12.57	14.58	16.62	18.59	20.63	C 22.63	C 24.62	26.68	28.70	30.73	C 32.72		C 36.77	C 36.77	[ 12 本 ]	
本 管 部	管 本 数	管本数																				[ 18 ]			
	写 真 番 号						5	6	7	8	9	10	11	12	13	14	15	16	17	18	19	20	プログラム番号		
	内 容					2 接合不良						7 破損	8 クラック	浸入水			11 腐食			16 たるみ始	たるみ	たるみ終	20 破損	21 浸入水	[ ]
		距 離					B 6.06						C 16.62 16.89	C 16.89	C 16.89			B 23.23 23.96			C 32.40	C 34.35	C 36.29	C 37.96	C 37.96
取 付 管 部	取付管位置	取付管位置																				1 国 道			
	写 真 番 号					右T 1 破損 1	左V 3 左取付管 2	左V 4 左取付管 3	右T 6 右取付管 4					右T 9 右取付管 5	左V 12 左取付管 6	左T 14 破損 7	右T 15 右取付管 8				左V 18 左取付管 9			2 県 道	
	内 容					150 C	150	150	150					150	150	150 B	150				150			3 市 道	
		距 離					5.97	7.57	7.92	9.61					20.09	23.40	24.89	27.24				35.07			4 町 道
考 察		考 察																				5 私 道			
																						6 そ の 他			
																						該当番号 3 番			

異 状 箇 所		異 状 内 容																														
		破 損			ク ラ ッ ク			隙 間 ず れ			た る み 蛇 行			モ ル タ ル			浸 入 水			取 付 管			腐 食			そ の 他			計			
		A	B	C	A	B	C	A	B	C	A	B	C	A	B	C	A	B	C	A	B	C	A	B	C	A	B	C	A	B	C	
継 手 部				1						1							1	2										1			1	5
本 管 部				2			2						3					2		1			2							3	9	
取 付 管 部				1			1																							1	1	
計				1	4		2			1			3				1	4		1			2				1			5	15	



前処理箇所



取付管・人孔箇所

調査件名: 下水道施設(管路施設)調査業務委託(スR1-2)

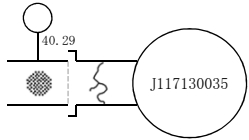
本管用調査記録表

記録表No.121-2

区画	メッシュ	図面番号	人孔種別	人孔深	管頂深	人孔蓋種別
人孔内点検						

管種	管径	線路延長	路線番号

区画	メッシュ	図面番号	人孔種別	人孔深	管頂深	人孔蓋種別
人孔内点検						



排水方向 →→→ 上流[J117131044] から 下流[J117130035]

継手 部	継手数		21	管口											管本数						
	写真番号														[ 本 ]						
	内 容														不良管数						
	距離		40.81	42.85											[ 本 ] 取付管数 [ 箇所 ] DVD 番号						
本 管 部	管本数		21	22											[ 本 ]						
	写真番号		22 腐食	24 クラック											プログラム番号						
	内 容														[ 本 ] 布 設 年 度						
	距離		B 39.98 40.64	C 42.45											占有位置						
取 付 管 部	取付管位置		左T																		
	写真番号		23																		
	内 容		左 取付管 1 0  150																		
	距離		40.29																		
考 察														該当番号 番							
異 状 内 容		破 損   クラック   隙間ずれ   たるみ蛇行   モルタル   浸入水   取付管   腐食   その他   計										備 考									
異 状 個 所		A	B	C	A	B	C	A	B	C	A	B	C	A	B	C	A	B	C		
継手 部																					
本 管 部																					
取 付 管 部																					
計																					

調査件名:下水道施設(管路施設)調査業務委託(スR1-2)

## 本管用調査記録表

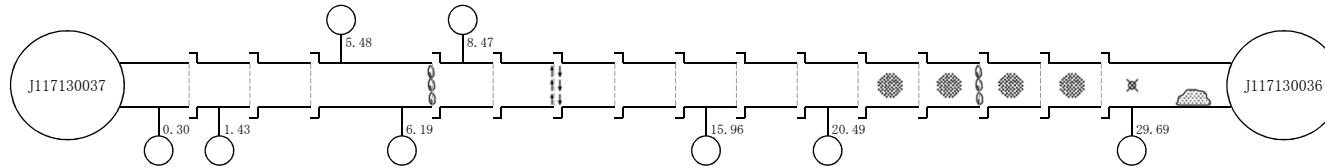
134

記録表No.123

上流人孔番号 J117130037					
区 画	メッシュ	図面番号	人 孔 種 別	人 孔 深	管 頂 深
			1号人孔	1.72	1.36
人 孔 内 点 検					
ステップ数 3本			斜壁クラックC		
斜壁ずれC			足掛金物破損B		

管 種	管 径	線路延長	路 線 番 号
H・P	350	31.92	K117130037

下流人孔番号 J117130036					
区 画	メッシュ	図面番号	人 孔 種 別	人 孔 深	管 頂 深
			1号人孔	1.77	1.46
人 孔 内 点 検					
ステップ数 3本			鉄蓋		



排水方向 →→→ 上流[J117130037] から 下流[J117130036]

継手部	継手数	管口	1	2	3	4	5	6	7	8	9	10	11	12	13	14	15	管口	管本数
	写真番号																		
	内 容																		
	距離		1.19	3.21	5.26													31.02	
本管部	管本数		1	2	3	4	5	6	7	8	9	10	11	12	13	14	15	16	管本数
	写真番号																		
	内 容																		
	距離																		
取付管部	取付管位置		右T	右V	左T	右T	左V				右T	右V					右V		取付管部
	写真番号																		
	内 容																		
	距離																		
考 察																			

異 状 個 所		異 状 内 容												備 考																		
		破損			クラック			隙間ずれ			たるみ蛇行					モルタル			浸入水			取付管			腐食			その他			計	
		A	B	C	A	B	C	A	B	C	A	B	C	A	B	C	A	B	C	A	B	C	A	B	C	A	B	C				
継 手 部										1							1	1							2				3	2	<div></div> <div></div>	前処理箇所 取付管せん孔箇所
本 管 部														1								1	4					4	2			
取 付 管 部																									2			2				
計										1							1	1	1				1	4			2	2	7	6		



前処理箇所

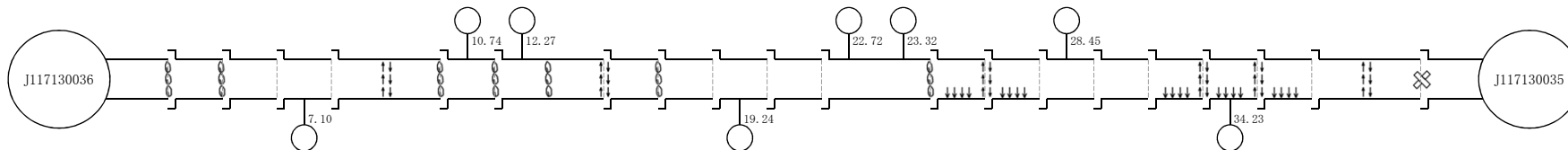


取付管せん孔箇所

上流人孔番号 J117130036						
区 画	メッシュ	図面番号	人 孔 種 別	人 孔 深	管 頂 深	人 孔 蓋 種 別
			1号人孔	1.77	1.46	鉄蓋
人 孔 内 点 検						
ステップ数 3本						

管 種	管 径	線路延長	路 線 番 号
H・P	350	41.48	K117130036

下流人孔番号 J117130035						
区 画	メッシュ	図面番号	人 孔 種 別	人 孔 深	管 頂 深	人 孔 蓋 種 別
			1号人孔	1.63	1.33	鉄蓋
人 孔 内 点 検						
ステップ数 3本 下流管口浸入水B						
斜壁クラックB						



排水方向 →→→ 上流[J117130036] から 下流[J117130035]

継 手 部	継 手 数	管口	1	2	3	4	5	6	7	8	9	10	11	12	13	14	15	16	17	18	19	20	管口	管 本 数	
	写 真 番 号		1	2			4				9	10	12	13		16	18			21	23		24		
	内 容		浸入水	浸入水			すきま 浸入水	浸入水	浸入水	すきま	浸入水	木の根	木の根	木の根		浸入水	すきま			すきま	すきま		すきま 破損		
	距 離		1.57	3.60	5.58	7.64	9.68	9.68	11.69	13.71	13.71	15.71	17.73	19.79	21.75	23.76	25.80	27.81	29.84	31.85	33.85	35.89	37.91	39.96	39.96
本 管 部	管 本 数		1	2	3	4	5	6	7	8	9	10	11	12	13	14	15	16	17	18	19	20	21		
	写 真 番 号														17				20						
	内 容														たるみ始	たるみ終			たるみ始	たるみ	たるみ終				
	距 離														24.74	27.30			33.07	35.14	37.20				
取 付 管 部	取付管位置				右T		左V	左V			右V	左V	左V			左T			右T						
	写 真 番 号				3		5	7			11	14	15			19			22						
	内 容				突き出し 1		左取付管 2	左取付管 3			右取付管 4	左取付管 5	左取付管 6			左取付管 7			右取付管 8						
	距 離				150 C		150	200			150	150	200			150			150						
考 察																									
異 状 内 容		破 損	クラック		隙間ずれ		たるみ蛇行		モルタル		浸入水		取付管		腐食		その他		計		備 考				
異 状 個 所		A	B	C	A	B	C	A	B	C	A	B	C	A	B	C	A	B	C	A	B	C			
継 手 部				1						6								1	2						
本 管 部										3	2					2	5						3	2	
取 付 管 部																				1			1		
計				1					6		3	2				2	5			1	2	1	1	7	15

前処理箇所  
取付管せん孔箇所



前処理箇所



取付管せん孔箇所

調査件名: 下水道施設(管路施設)調査業務委託(スR1-2)

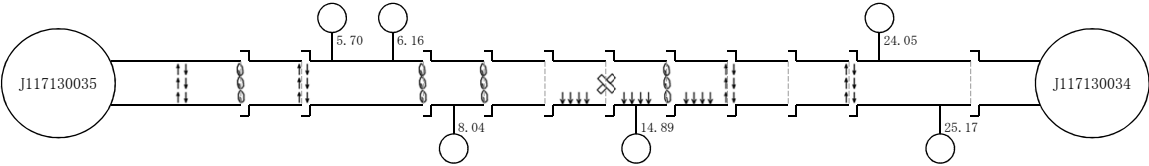
本管用調査記録表

136 記録表No.125

上流人孔番号 J117130035						
区 画	メッシュ	図面番号	人 孔 種 別	人 孔 深	管 頂 深	人 孔 蓋 種 別
			1号人孔	1.63	1.33	鉄蓋
人 孔			内 点 検			
ステップ数 3本			斜壁クラックB			
下流管口浸入水B						

管 種	管 径	線路延長	路 線 番 号
H・P	400	27.41	K117130035

下流人孔番号 J117130034					
区 画	メッシュ	図面番号	人 孔 種 別	人 孔 深	管 頂 深
			1号人孔	1.90	1.50
人 孔 内 点 検					
ステップ数 3本			鉄蓋		



排水方向 →→→ 上流[J117130035] から 下流[J117130034]

継 手 部	継 手 数	管口												管口	管 本 数			
	写 真 番 号		1	2		3	4	5	6	7	8	9	10	11		[ 12 本 ]		
	内 容		1 すきま	2 浸入水	2 すきま		5 浸入水	7 浸入水		9 破損	11 浸入水	12 すきま		13 すきま		[ 8 本 ]		
	距 離		C	B	C		B	B	12.19	C	B	A		C	25.21	26.81	[ 6 箇所 ]	
本 管 部	管 本 数		1	2	3	4	5	6	7	8	9	10	11	12	[ 19 ]			
	写 真 番 号							8								プログラム番号		
	内 容							たるみ始	たるみ	たるみ終						[ ]		
	距 離							C	C	C							[ ]	
取 付 管 部	取 付 管 位 置				左V	左V	右V		右V				左V	右V		1 国 道		
	写 真 番 号				3	4	6		10				14	15		2 県 道		
	内 容				左 取 付 管 1	左 取 付 管 2	右 取 付 管 3		右 取 付 管 4				左 取 付 管 5	右 取 付 管 6		3 市 道		
	距 離				150	200	200		150				150	150		4 町 道		
考 察																5 私 道		
異 状 個 所		異 状 内 容														6 そ の 他		
		破 損   クラック   隙間ずれ   たるみ蛇行   モルタル   浸入水   取付管   腐食   その他   計														該当番号 3 番		
継 手 部		A	B	C	A	B	C	A	B	C	A	B	C	A	B	C		
本 管 部				1			1	3			3					1	4	4
取 付 管 部																		3
計				1			1	3			3					1	4	7

前処理箇所  
取付管さん孔箇所



前処理箇所



取付管さん孔箇所