

<div>共通仕様</div> <div>1 設計図書に記載されていない事項は、以下のとおりとする。<div>国土交通省大臣官房官庁営繕部監修「公共建築工事標準仕様書（最新年度版）」</div><div>「公共建築改修工事標準仕様書（最新年度版）」</div><div>「公共建築設備工事標準図（最新年度版）」</div><div>電気設備工事・機械設備工事及び建築工事の各々対応するものとする。</div>土木工事<div>甲府市「土木工事共通仕様書（最新年度版）」及びこれに基づく山梨県土木部監修「建設工事必携」</div>下水道工事<div>日本下水道事業団「機械設備工事一般仕様書（最新年度版）」及び「電気設備工事一般仕様書（最新年度版）」</div></div> <div>2 法令等の遵守</div> <div>本工事に当り、次に示す各種法令等を遵守して施工すること。<div>(1)道路交通法</div><div>(2)労働基準法</div><div>(3)労働安全衛生法</div><div>(4)その他関係法令・規則等</div><div>「甲府市暴力団排除条例の施工に伴う、公共工事からの暴力団排除」を目的として、受注者は下請負者を用いる場合には、金額・工種の如何にかかわらず、末端の下請負業者まで反映させた、「下請施工体系図」を作成し、遺漏・誤謬が無いよう記載内容を十分確認の上、遅延なく監督員へ提出するものとする。</div><div>また、提出した「下請施工体系図」の内容に変更が生じた場合は、その都度変更するものとし、遅延なく監督員へ提出するものとする。なお、提出は打合せ簿によるものとする。</div></div> <div>3 建設副産物の処理</div> <div>工事の施工により発生する建設廃棄物は、廃棄物処理法に基づき当該廃棄物の処分業の許可を取得している施設で適正に処理すること。産業廃棄物管理表（マニフェスト）等により適正に処理し、監督員にその写しを提出すること。</div> <div>また本工事は、建設副産物実態調査の対象工事であり、請負者は国土交通省のホームページ（計画書・実施書）（EXCEL様式）」の最新バージョンをダウンロードし、作成出力した再生資源利用計画書及び再生資源利用促進計画書を出力し、施工計画書に添付し監督員に提出するものとする。（以前より使用していたクレダスを使用した様式での提出はH30センサスに対応していないため不可）</div> <div>工事完了後は速やかに、当初入力した工事データを実績値に修正した再生資源利用実施書及び再生資源利用促進実施書を出力し、1部（紙）を完成書類に添付し、また、電子データを電子媒体（CD、DVD、FD等）により監督員に提出するものとする。なお、入力した工事データは自社で1年間保管するものとする。</div> <div>※入力時の最新版を国土交通省のホームページからダウンロードして入手すること</div> <div>URL http://www.mlit.go.jp/sogoseisaku/region/recycle/d03project/d0306/page_03060101credas1top.htm</div> <div>受注者は、法令等に基づき再生資源利用計画書及び再生資源利用促進計画書を工事現場の公衆が見やすい場所に掲げなければならない。</div>

4 建設機械等

排出ガス対策型建設機械及び低騒音型建設機械を使用するものとする。ただし、これにより難しい場合は、監督員と協議すること。また、指定機械であることを識別するラベルが確認できるように、建設機械を撮影し、監督員に提出するものとする。

また、過積載防止対策、車両・使用機械等の点検整備、重機操作時の安全記録及び仮設（足場・山止め等）の管理記録など監督員に提出すること。

5 安全管理

施工前には、安全計画など管理体制を確立し施工計画書に含め承諾を得ること。

現場入場前には新規入場者教育、施工中はKY・安全教育・安全巡視等、月に1回程度は社内パトロールを実施すること。

本工事の施工に際し、現場の安全管理のために次のとおり交通誘導員による交通誘導警備業務を実施すること。

なお、特記仕様書によりがたい場合は、監督員と工事協議書により別途協議することとする。

交通誘導員の配置人員：甲府市道 昼間施工 2人以上

交通誘導の期間： 昼間概ね3日

6 提出書類

本工事において次の書類を提出すること。

(1)承諾図書類 2部

・工事用材料等選定届及び承諾願

・施工計画書

・施工図

・その他監督員の指示する図書

(2)完成図書類

・竣工検査用 1部

・黒表紙 金文字仕様(A4版) 2部

・電子媒体(CD-R) 1部

竣工図、施工図[jww-cadで開ける形式とtiffもしくはpdf]

完成図、機器図[tiffもしくはpdf]

試験成績・工場検査データ[pdf]

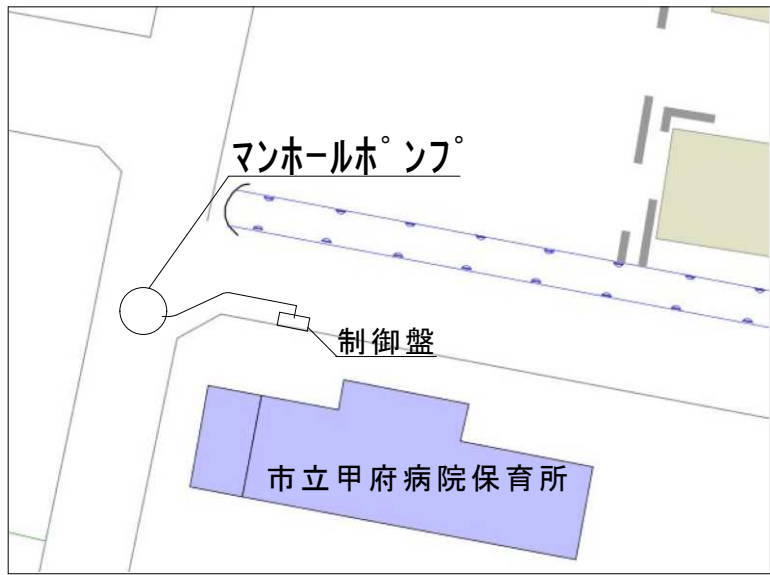
建設リサイクル報告様式[xlsx]

工事写真[pdf]

※電子媒体の納品は、ウィルス対策ソフトで必ずウィルスチェックを行うこと。工事名称、工事場所、契約番号、発注者担当部署、請負者名、作成年月、ウィルスチェックに関する情報を明記し、原本性を証明するため直接署名又は捺印を行う。



西油川第1中継ポンプ場 平面図



増坪第4中継ポンプ場 平面図



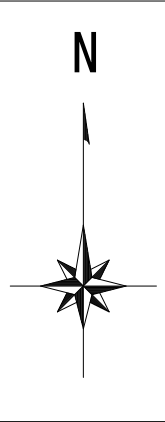
増坪第5中継ポンプ場 平面図



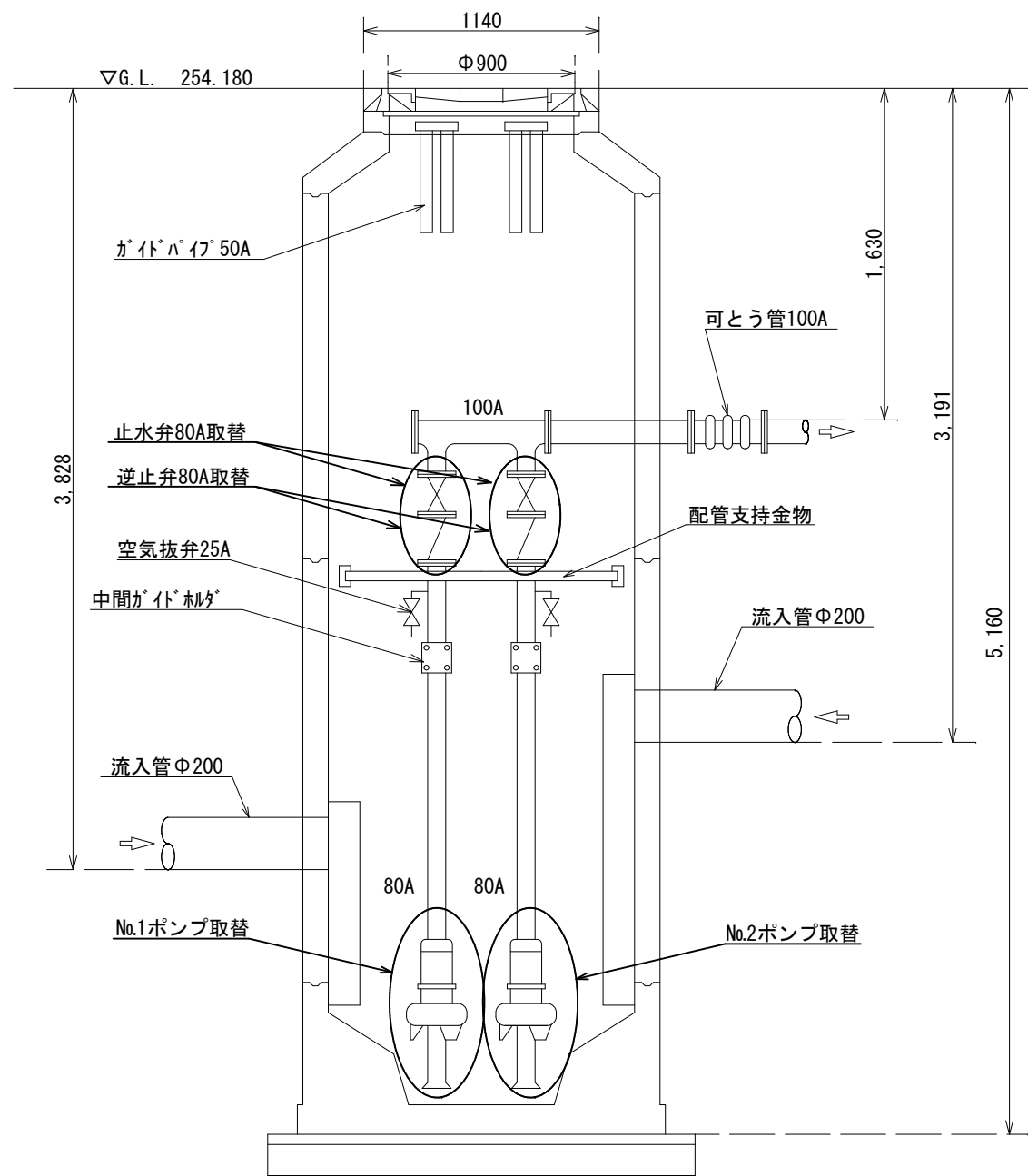
西油川第1中継ポンプ場 案内図



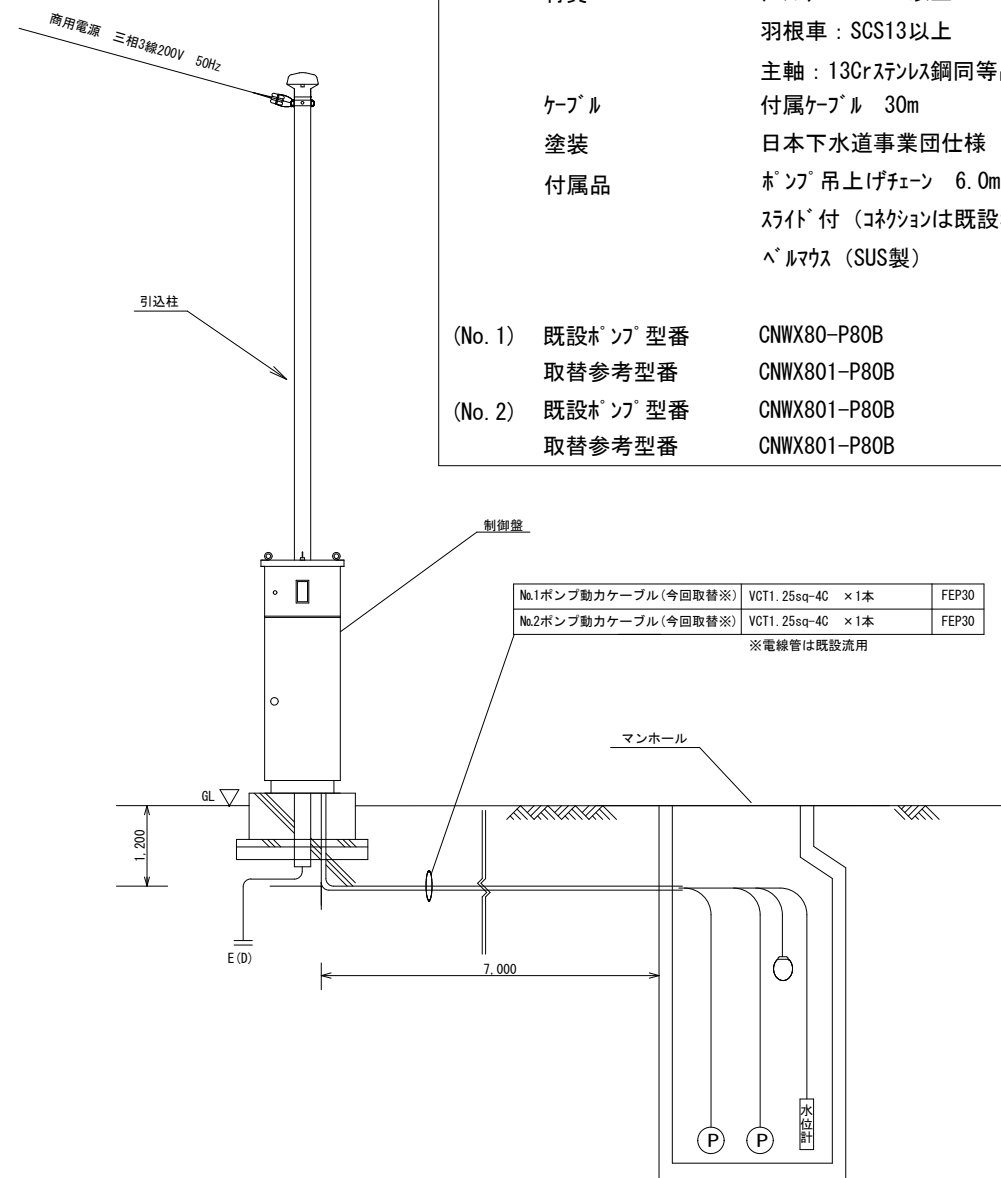
増坪第4・第5中継ポンプ場 案内図



工 事 件 名	マンホールポンプ場ポンプ取替工事（特環甲府スR7-1）				
工 事 場 所	甲府市小瀬町地内ほか				
図 面 名	案内図・平面図	縮尺	NONE	分割	2/5
甲府市上下水道局	契約番号		マイクロNo.		



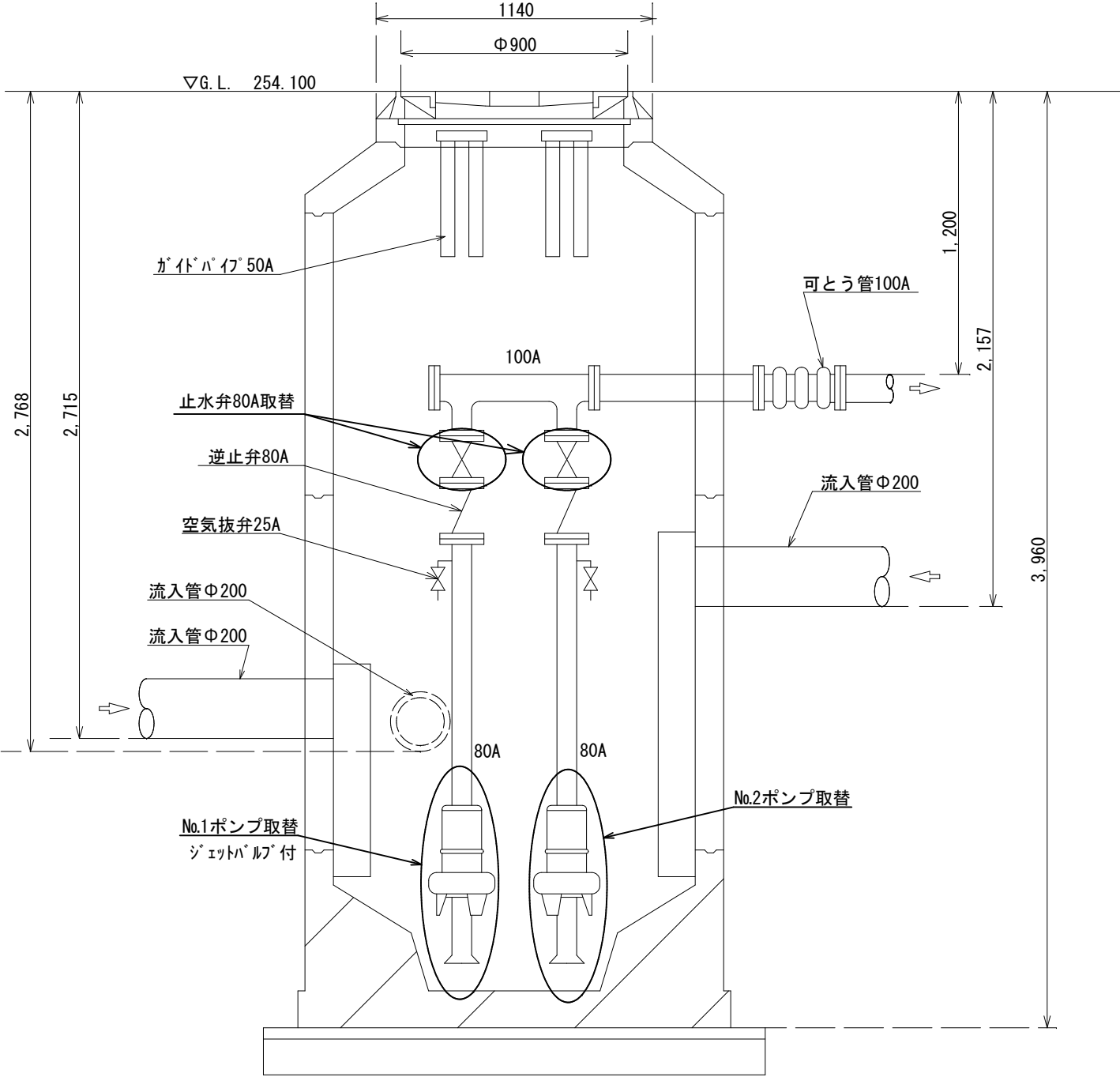
ポンプ据付図



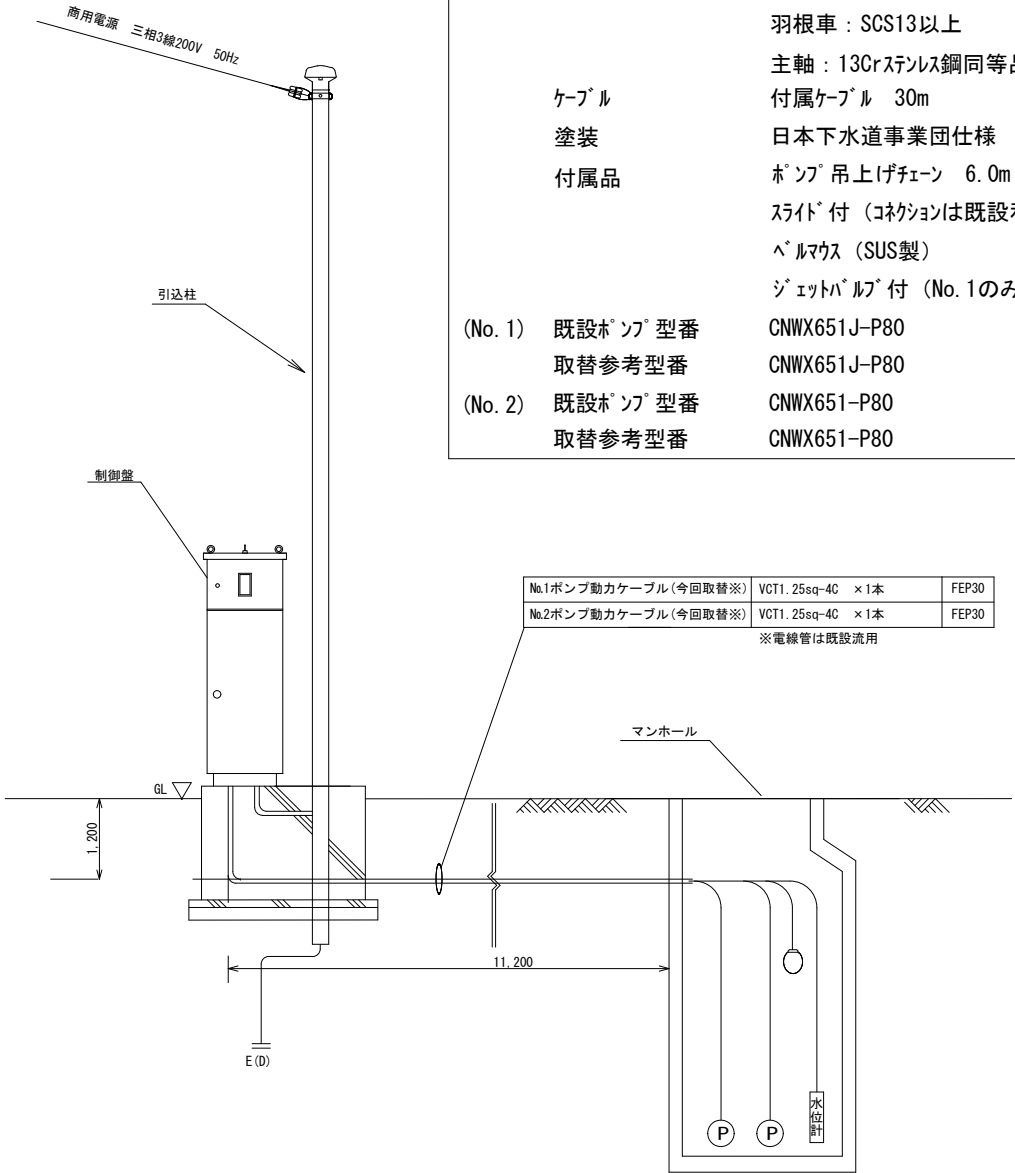
動力引込図及び配線図

取替機器	No.1、2マンホールポンプ
機器仕様	汚水用水中ポンプ 2台
電動機定格出力	2.2kW
電圧・周波数・極数	200V・50Hz・4P
吐出口径	80mm
全揚程	7.1m
吐出量	0.48m ³ /min以上
材質	ケーシング：FC200以上 羽根車：SCS13以上 主軸：13Crステンレス鋼同等品 付属ケーブル 30m 日本下水道事業団仕様 ポンプ吊上げチェーン 6.0m (SUS製) スライド付 (コネクションは既設利用) ヘルマウス (SUS製)
ケーブル	
塗装	
付属品	
(No. 1)	既設ポンプ型番 CNWX80-P80B 取替参考型番 CNWX801-P80B
(No. 2)	既設ポンプ型番 CNWX801-P80B 取替参考型番 CNWX801-P80B

工 事 件 名	マンホールポンプ場ポンプ取替工事 (特環甲府スR7-1)				
工 事 場 所	甲府市小瀬町地内ほか				
図 面 名	ポンプ据付図ほか (西油川第1中継ポンプ場)	縮尺	NONE	分割	3/5
甲府市上下水道局	契約番号		マイクロNo.		



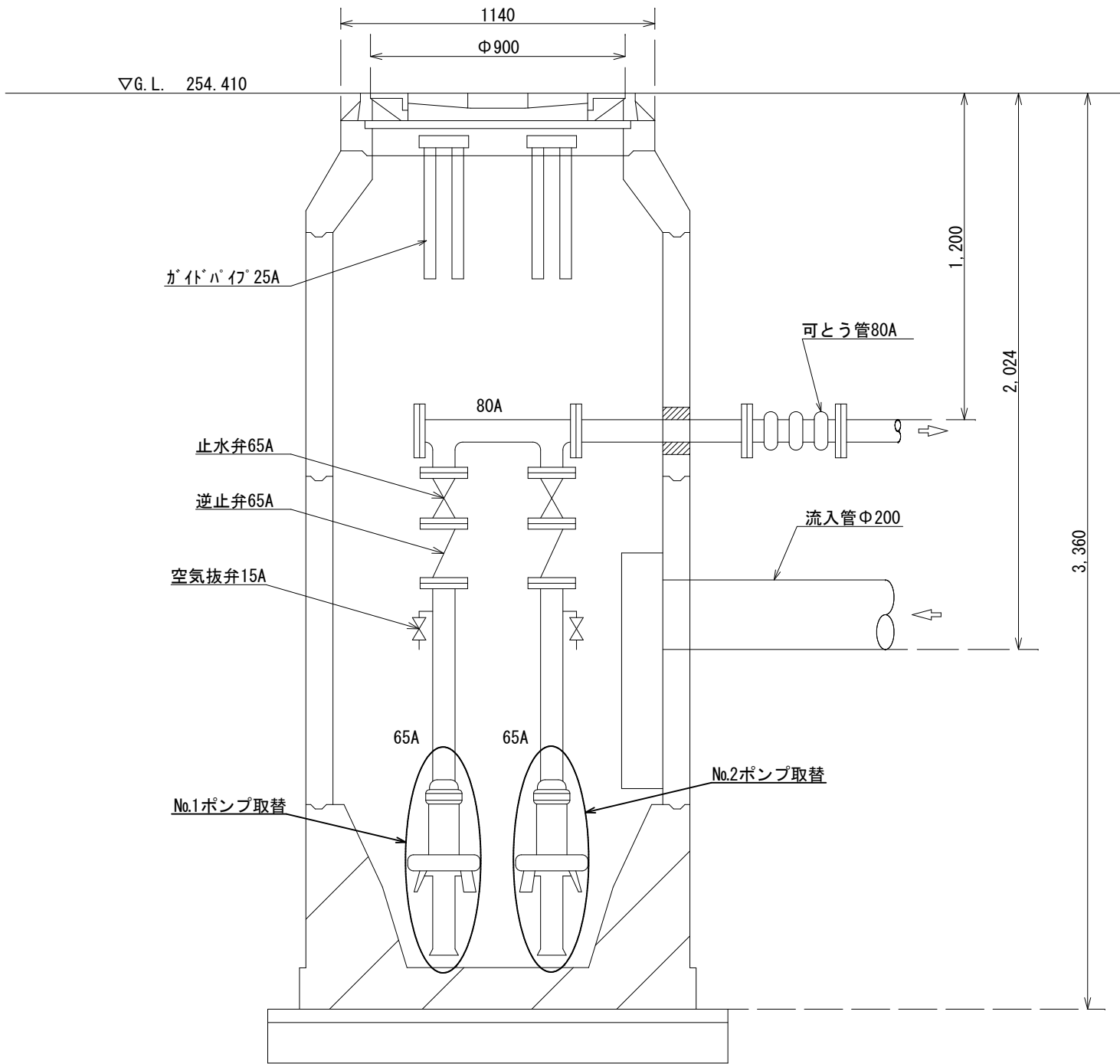
ポンプ据付図



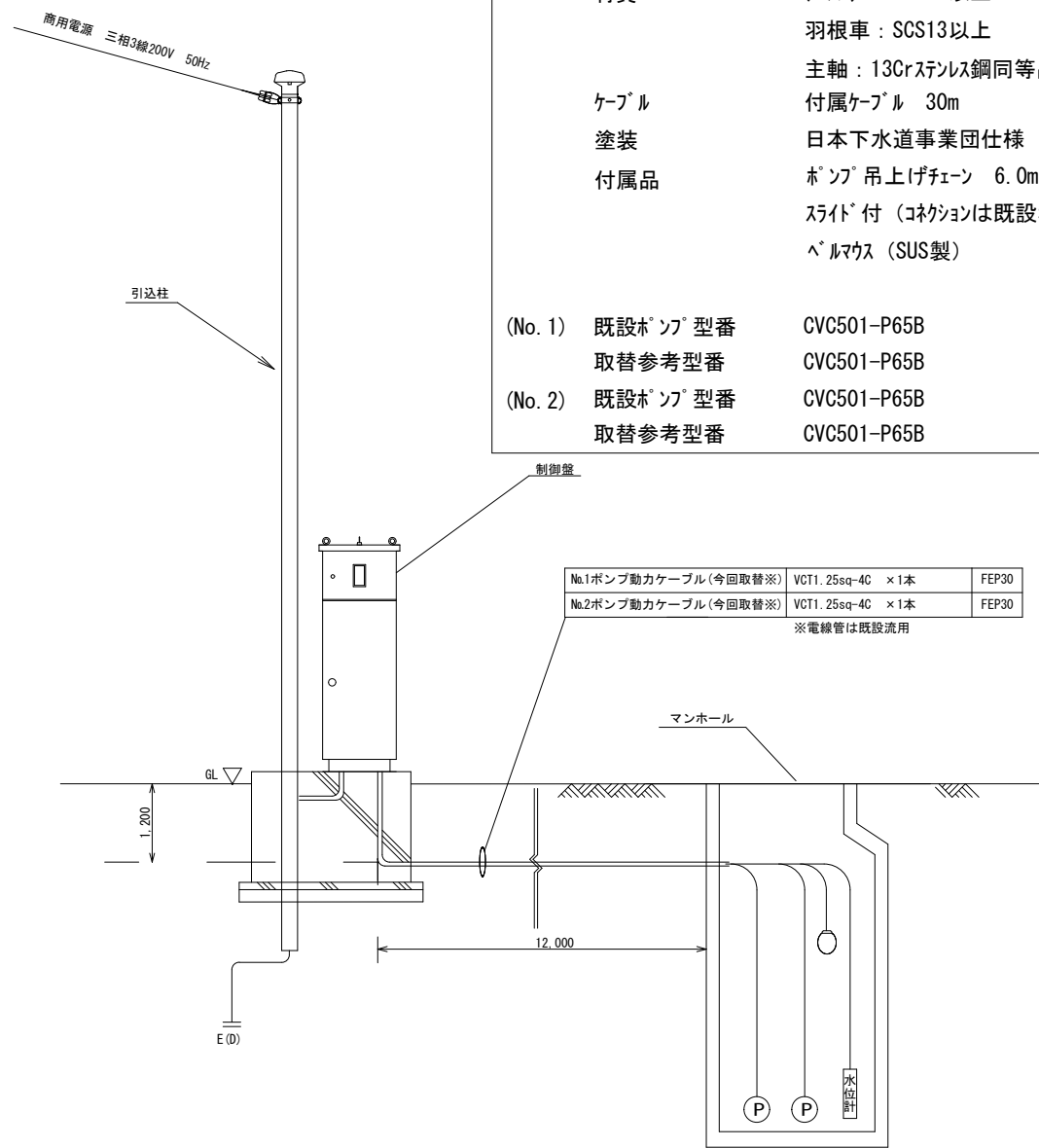
動力引込図及び配線図

取替機器	No.1、2マンホールポンプ
機器仕様	汚水用水中ポンプ 2台
電動機定格出力	1.5kW
電圧・周波数・極数	200V・50Hz・4P
吐出口径	80mm
全揚程	4.3m
吐出量	0.30m ³ /min以上
材質	ケーシング：FC200以上
	羽根車：SCS13以上
	主軸：13Crステンレス鋼同等品
ケーブル	付属ケーブル 30m
塗装	日本下水道事業団仕様
付属品	ポンプ吊上げチェーン 6.0m (SUS製)
	スライド付 (コネクションは既設利用)
	ヘルマウス (SUS製)
	ジェットバルブ付 (No.1のみ)
(No.1) 既設ポンプ型番	CNWX651J-P80
取替参考型番	CNWX651J-P80
(No.2) 既設ポンプ型番	CNWX651-P80
取替参考型番	CNWX651-P80

工 事 件 名	マンホールポンプ場ポンプ取替工事 (特環甲府スR7-1)				
工 事 場 所	甲府市小瀬町地内ほか				
図 面 名	ポンプ据付図ほか (増坪第4中継ポンプ場)	縮尺	NONE	分割	4/5
甲府市上下水道局	契約番号		マイクロNo.		



ポンプ据付図



動力引込図及び配線図

取替機器	No.1、2マンホールポンプ
機器仕様	汚水用水中ポンプ 2台
電動機定格出力	0.75kW
電圧・周波数・極数	200V・50Hz・4P
吐出口径	65mm
全揚程	3.0m
吐出量	0.16m ³ /min以上
材質	ケーシング：FC200以上 羽根車：SCS13以上 主軸：13Crステンレス鋼同等品
ケーブル	付属ケーブル 30m
塗装	日本下水道事業団仕様
付属品	ポンプ吊上げチェーン 6.0m (SUS製) スライド付 (コネクションは既設利用) ヘルマウス (SUS製)
(No. 1) 既設ポンプ型番	CVC501-P65B
取替参考型番	CVC501-P65B
(No. 2) 既設ポンプ型番	CVC501-P65B
取替参考型番	CVC501-P65B

工 事 件 名	マンホールポンプ場ポンプ取替工事 (特環甲府スR7-1)				
工 事 場 所	甲府市小瀬町地内ほか				
図 面 名	ポンプ据付図ほか (増坪第5中継ポンプ場)	縮尺	NONE	分割	5/5
甲府市上下水道局	契約番号		マイクロNo.		