
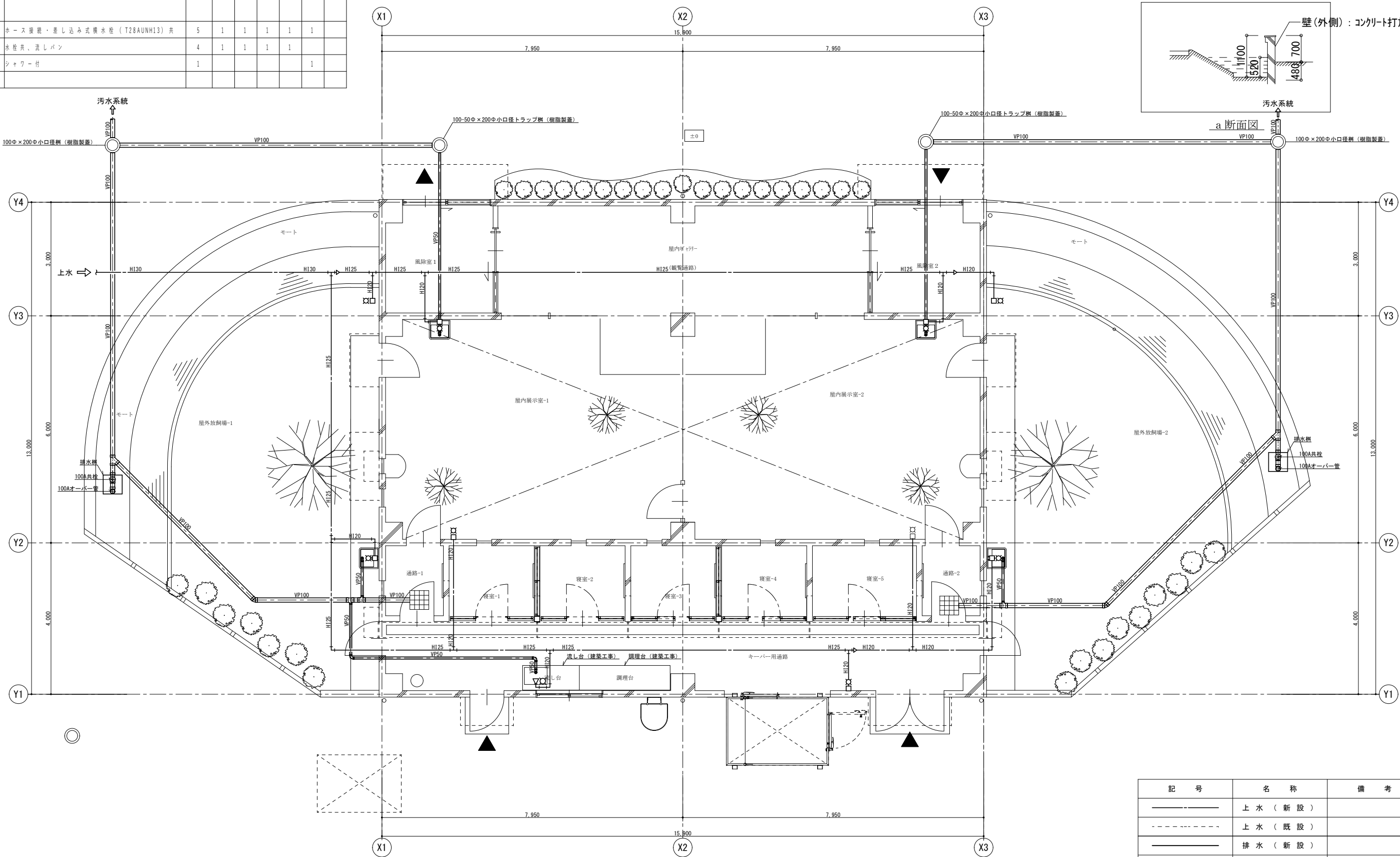


記 号	名 称	数量	仕 様	電 源			設 置 場 所	備 考	記 号	名 称	数量	仕 様	電 源			設 置 場 所	備 考	
				相	電圧	参考消費電力							相	電圧	参考消費電力			
RAC-1	ルームエアコン	1	形 式 1方向カセット形ルームエアコン 能 力 冷房能力 2.2 kW 暖房能力 2.5 kW 冷 媒 配 管 9.52φ×6.35φ 冷 媒 0.7kW R410A 室 内 機 寸 法 842W×301D×194H 室 外 機 寸 法 800W×285D×550H 付 属 品 ワイヤレスリモコン バッテリー	1	200	0.515kW (冷) 0.605kW (暖)	寝室5	参考型番 MLZ-M2222AS (三菱) 室内機 MLZ-M2222AS-IN 室外機 MULZ-M2222AS	HEX-1-1	空調換気扇	3	形 式 天井埋込形空調換気扇 ダ ク ト 径 100φ 参 考 風 量 70CMH (強) 参 考 静 圧 40Pa 参 考 騒 音 42.5dB エンタルピー-交換効率 暖房46.0% 冷房42.0% 付 属 品 コントロールスイッチ P-04SWL	1	100	40.0W	寝室1 寝室3 寝室5	参考型番 VL-12ZJ 深形ステンレス製防虫網付ベントキャップ P-13VSQ×2	
RAC-2	ルームエアコン	2	形 式 1方向カセット形ルームエアコン 能 力 冷房能力 2.5 kW 暖房能力 2.8 kW 冷 媒 配 管 9.52φ×6.35φ R410A 冷 媒 0.7kW R410A 室 内 機 寸 法 842W×301D×194H 室 外 機 寸 法 800W×285D×550H 付 属 品 ワイヤレスリモコン バッテリー	1	200	0.64kW (冷) 0.685kW (暖)	寝室2 寝室4	参考型番 MLZ-M2522AS (三菱) 室内機 MLZ-M2522AS-IN 室外機 MULZ-M2522AS	HEX-1-2	空調換気扇	1	形 式 業務用全熱交換形 カセット形マイコンタイプ ダ ク ト 径 150φ 参 考 風 量 210CMH 参 考 静 圧 57Pa 参 考 騒 音 32.0dB エンタルピー-交換効率 暖房69.0% 冷房61.5% 付 属 品 天吊金具 PZ-N154BK ×4 付 属 品 インテリ7バッテリー PZ-N125SP 付 属 品 コントロールスイッチ (2芯伝送線) PZ-N43SMF	1	100	107.0W	キーパー通路	参考型番 LGH-N25CX 深形ステンレス製防虫網付ベントキャップ P-18VSQ×2	
PAC-1	エアコン	2	形 式 2方向カセット形店舗用エアコン 能 力 冷房能力 3.6 kW 暖房能力 4.0 kW 冷 媒 配 管 12.7φ×6.35φ R32 圧 縮 機 0.7kW 室 内 機 寸 法 770W×650D×290H 室外機寸法・重量 809W×300D×630H 40kg 付 属 品 高機能リモコン (PAR-47MA) バッテリー (CMP-P45LWHG6)	1	200	0.885kW (冷) 1.04kW (暖)	キーパー通路 ×2	参考型番 PLZ-ERMP40SL5 (三菱) 室内機 PL-RP40LA21 室外機 PUZ-ERMP40SKA15	HEX-1-3	空調換気扇	2	形 式 業務用全熱交換形 天井埋込形形マイコンタイプ ダ ク ト 径 150φ 参 考 風 量 350CMH 参 考 静 圧 200Pa 参 考 騒 音 44.0dB エンタルピー-交換効率 暖房74.5% 冷房65.5% 付 属 品 天吊金具 PZ-N154BK ×4 付 属 品 コントロールスイッチ (2芯伝送線) PZ-N43SMF	1	100	210.0W	室内展示室-1 室内展示室-2	参考型番 LGH-N35RXW 深形ステンレス製防虫網付ベントキャップ P-18VSQ×2 樹脂製給排気グリル P-18GLC×2	
PAC-2	エアコン	1	形 式 4方向カセット形店舗用エアコン 能 力 冷房能力 7.1 kW 暖房能力 8.0 kW 冷 媒 配 管 15.88φ×9.52φ R32 圧 縮 機 1.6kW 室 内 機 寸 法 840W×840D×298H 室外機寸法・重量 950W×330D×1,018H 59kg 付 属 品 ワイヤレスリモコン (PAR-SK6TA) バッテリー (PLP-P160HWF)	1	200	1.98kW (冷) 2.01kW (暖)	屋内ギャラリー	参考型番 PLZ-ERMP80SHLE5 (三菱) 室内機 PL-ERP80HA4 室外機 PUZ-ERMP80SHA15										
PAC-3	エアコン	2	形 式 天井埋込型店舗用エアコン 能 力 冷房能力 12.5kW 暖房能力 14.0 kW 冷 媒 配 管 15.88φ×9.52φ R32 圧 縮 機 2.6kW 室 内 機 寸 法 1,400W×732D×250H 室外機寸法・重量 950W×330D×1,018H 59kg 付 属 品 高機能リモコン (PAR-47MA)	3	200	3.81kW (冷) 3.73kW (暖)	室内展示室-1 室内展示室-2	参考型番 PEZ-ERMP140D5 (三菱) 室内機 PE-RP140DA21 室外機 PUZ-ERMP140LA15										
特 記 事 項								 山梨建築設計監理事業協同組合			承認	設計	担当	縮 尺 NO SCALE 設計年月日 2025.04		工事名称 遊亀公園附属動物園第Ⅱ期整備 (機械設備－2) 工事 図面名称 機械設備工事 機器表 レッサーパンダ舎		No. S-01

レッサーパンダ舎									
備 考	サイズ	仕様	台 数	1	2	2	2	キ ャ ー バ ー	
上水用不凍水栓柱	20A	ホース接続・差し込み式凍水栓（T28AUNH13）共	5	1	1	1	1	1	
上水用不凍水栓柱	20A	水栓共、流しパン	4	1	1	1	1		
水栓		シャワー付	1					1	



1階給排水衛生設備平面図 S=1/50 (A1)

記 号	名 称	備 考
——	上 水 （ 新 設 ）	
- - - -	上 水 （ 既 設 ）	
——	排 水 （ 新 設 ）	
- - - -	排 水 （ 既 設 ）	
○	汚 水 樹 （ 新 設 ）	
○	汚 水 樹 （ 既 設 ）	

特 記	
事 項	



山梨建築設計監理事業協同組合

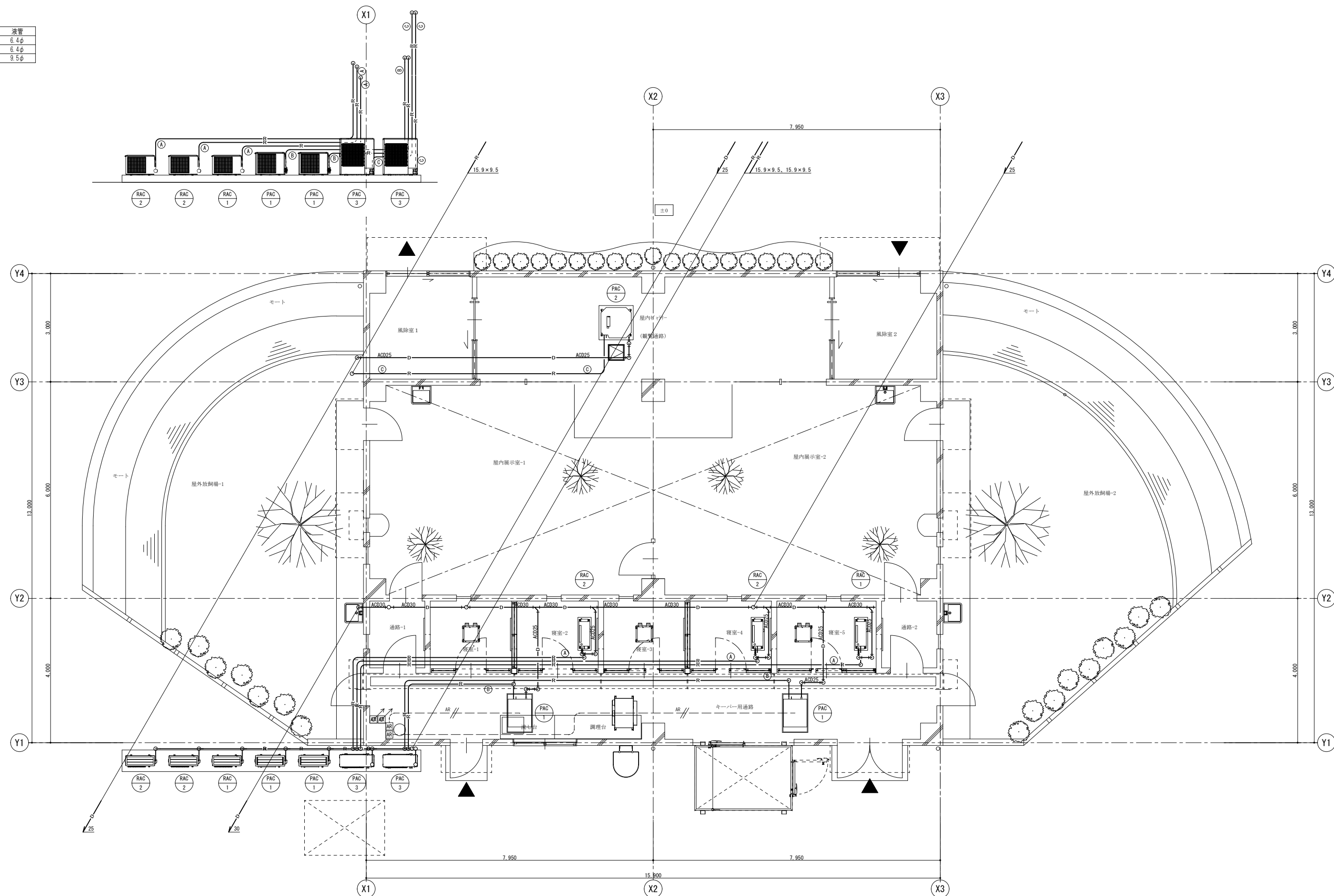
承認	設計	担当

縮 尺
S=1/50 (A1)
S=1/100 (A3)
設計年月日
2025. 04

工事名称	遊亀公園附属動物園第Ⅱ期整備（機械設備－2）工事
図面名称	機械設備工事 1階給排水衛生設備平面図 レッサーパンダ舎

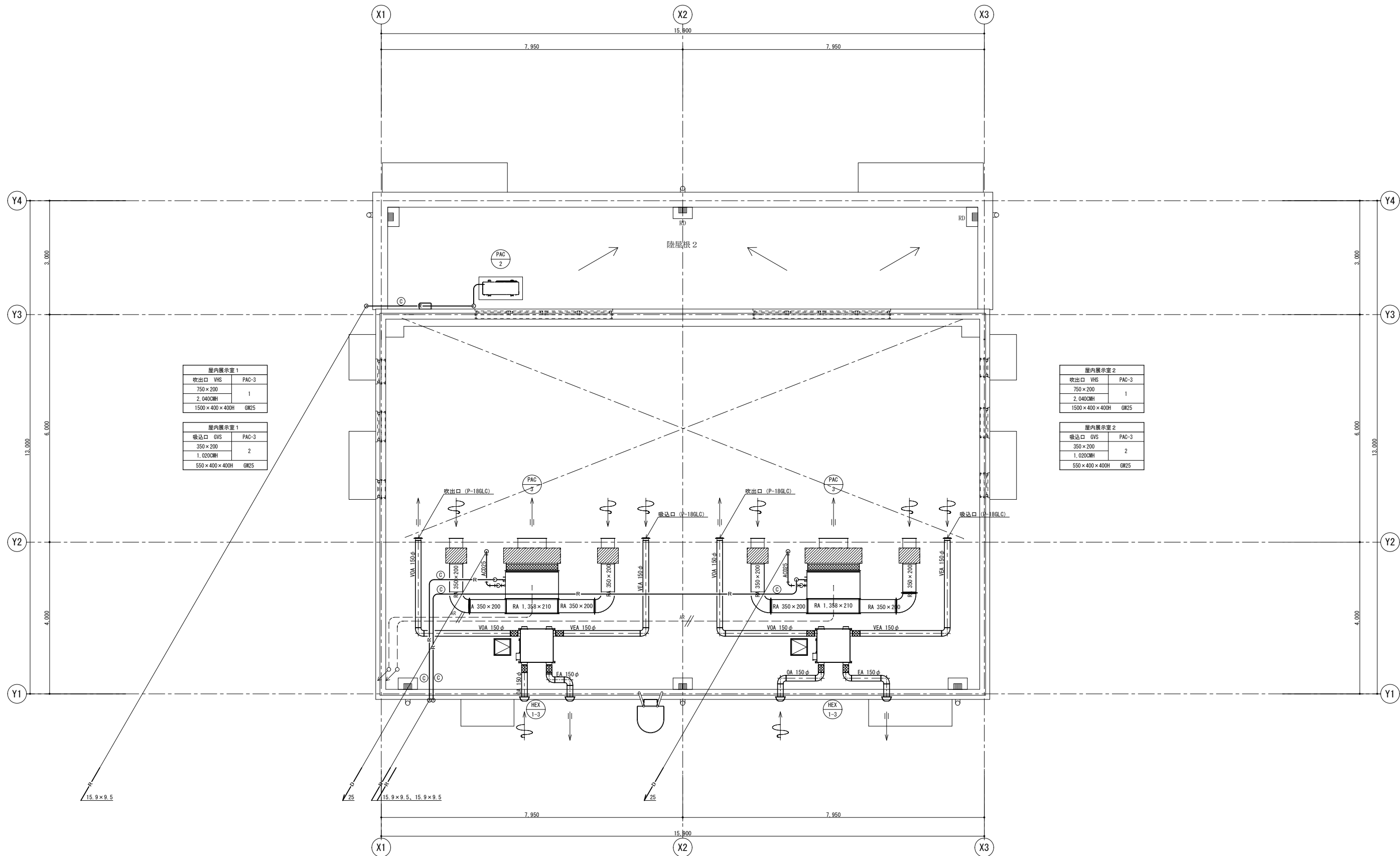
No.	S-02
-----	------

記号	ガス管	液管
(A)	9.5φ	6.4φ
(B)	12.7φ	6.4φ
(C)	15.9φ	9.5φ



1 階空気調和設備平面図 S=1/50 (A1)

記号	ガス管	液管
(A)	9.5φ	6.4φ
(B)	12.7φ	6.4φ
(C)	15.9φ	9.5φ



R階空調設備平面図 S=1/50 (A1)

特記事項	



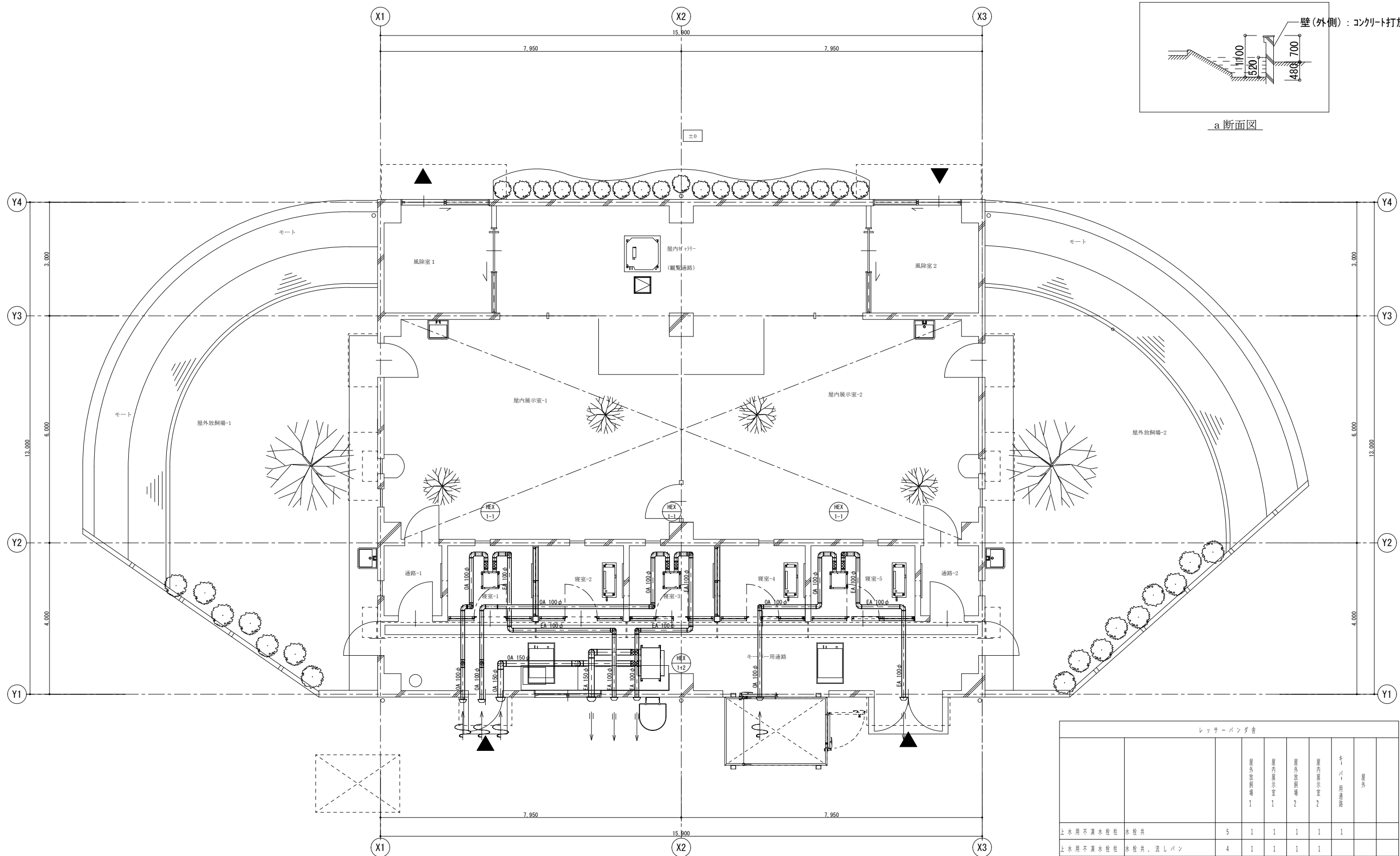
山梨建築設計監理事業協同組合

承認	設計	担当

縮尺
S=1/50 (A1)
S=1/100 (A3)
設計年月日
2025. 04

工事名称	遊亀公園附属動物園第Ⅱ期整備（機械設備－２）工事
図面名称	機械設備工事 R階空調設備平面図 レッサーパンダ舎

No.	S-04
-----	------



1 階換気設備平面図 S=1/50 (A1)

レッサーパンダ舎									
		屋外放飼場 1	屋内展示室 1	屋内展示室 2	屋内展示室 2	キー パ ー ン ダ 舎	水 箱		
上水用不凍水栓柱	水栓共	5	1	1	1	1			
上水用不凍水栓柱	水栓共、流しパン	4	1	1	1				
水栓	シャワー付	1				1			
上水 M T	20	1						1	

特記事項



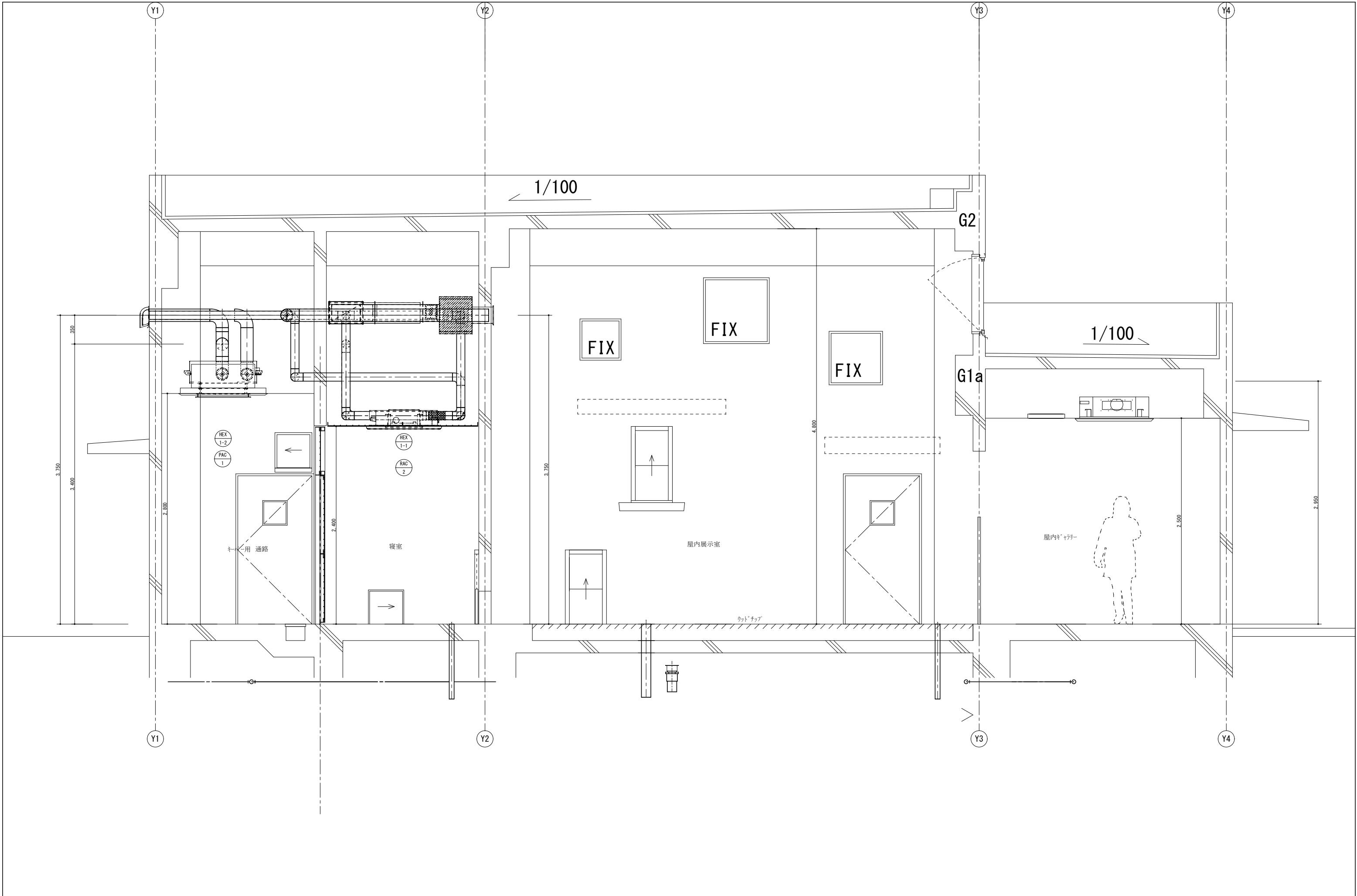
山梨建築設計監理事業協同組合

承認 設計 担当

縮尺
S=1/50 (A1)
S=1/100 (A3)
設計年月日
2025. 04

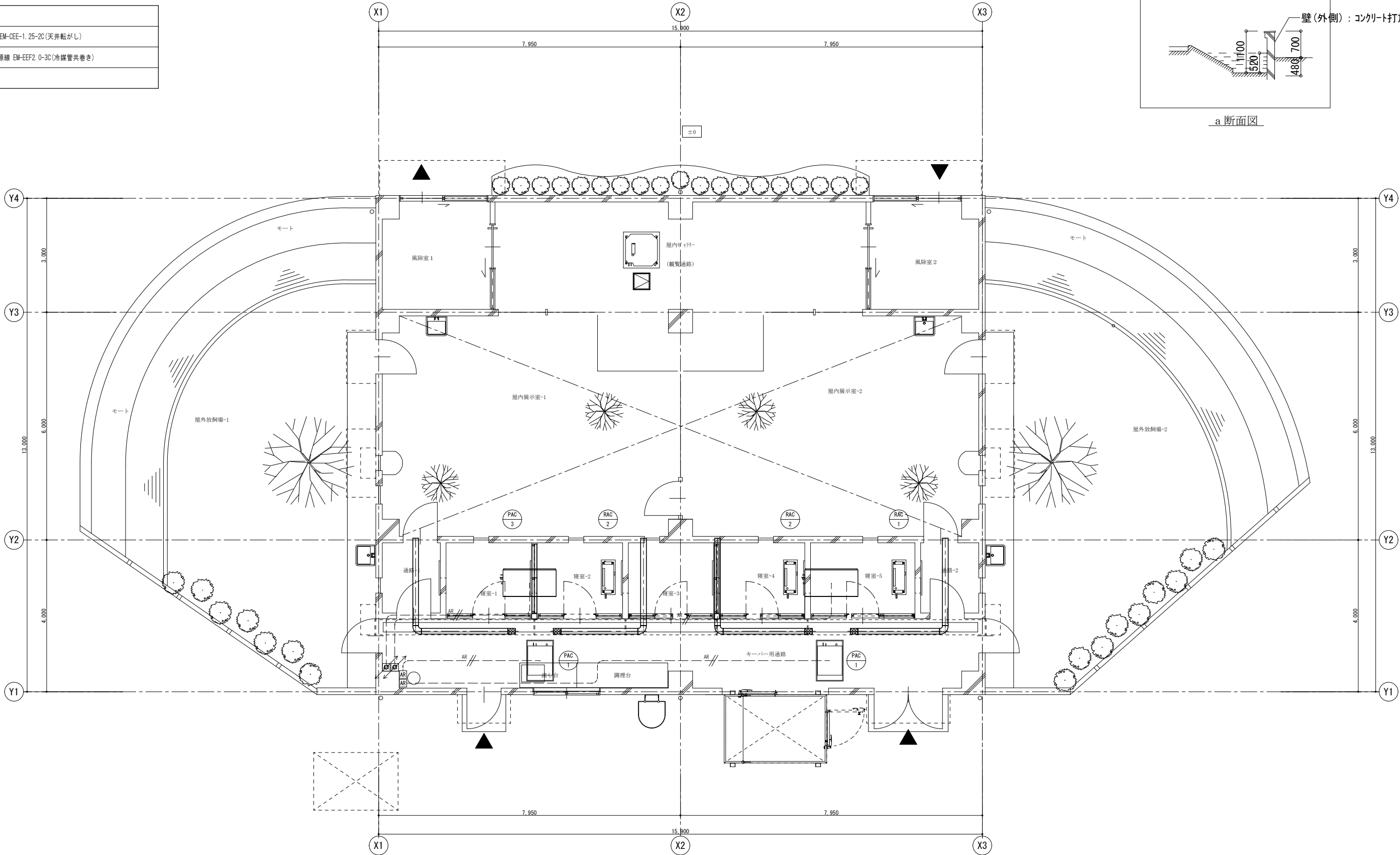
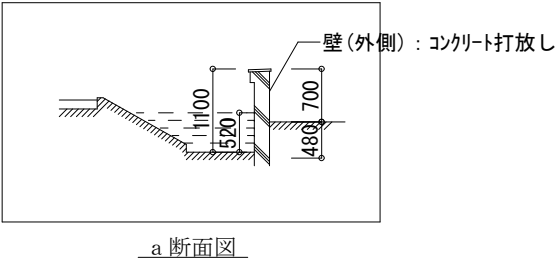
工事名称 遊亀公園附属動物園第Ⅱ期整備（機械設備－２）工事
図面名称 機械設備工事 1 階換気設備平面図 レッサーパンダ舎

No. S-05



記号	名称	高さ	備考
AR	空調機個別リモコン	1300	空調機付属品

特記なき配線は下記による。	
---//AR---	EM-CDE-1. 25-20(天井転がし)
制御線 EM-CDE1. 25-20	電源線 EM-EDE2. 0-30(冷媒管共巻き)



1階自動制御設備平面図 S=1/50 (A1)

特記事項	



山梨建築設計監理事業協同組合

承認	設計	担当

縮尺
S=1/50 (A1)
S=1/100 (A3)
設計年月日
2025. 04

工事名称	遊亀公園附属動物園第Ⅱ期整備（機械設備－２）工事
図面名称	機械設備工事 1階自動制御設備平面図 レッサーパンダ舎

No. S-07