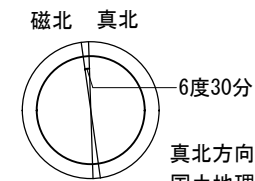


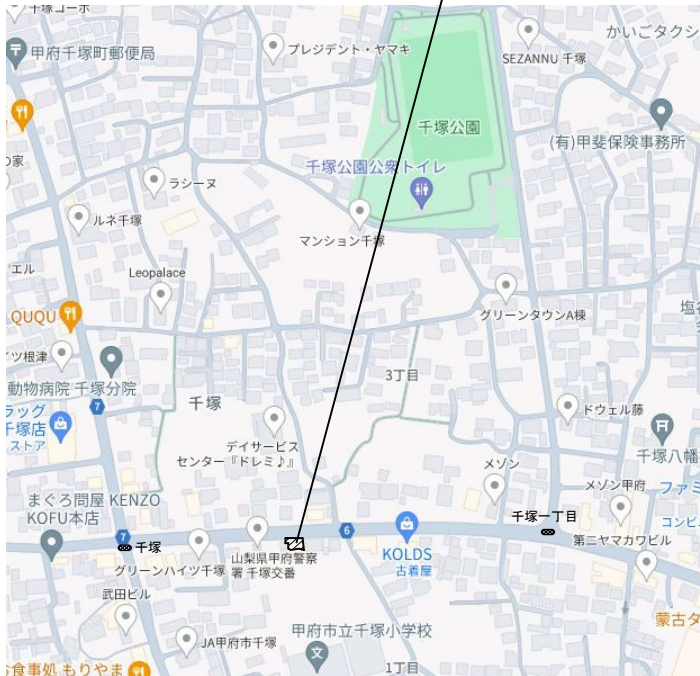
# 千塚分団本部拠点施設解体工事

NO	名 称	縮 尺
K-01	タイトル・図面リスト	—
K-02	案内図・付近見取図・配置図	1：100
K-03	解体時仮設計画図①・②（参考図）	1：100
K-04	解体時仮設計画図③（参考図）	1：100
K-05	解体撤去図	1：100
K-06	解体概要図	—
K-07	既存建物 建物概要・外部仕上表	—
K-08	既存建物 内部仕上表	—
K-09	既存建物 1階・2階平面図	1：100
K-10	既存建物 立面図	1：100
K-11	既存建物 矩計図	1：30
K-12	既存建物 基礎伏図	1：50
K-13	既存建物 地中梁・配筋詳細図	1:20・1:30
K-14	既存建物 2階梁伏図	1：50
K-15	既存建物 屋階梁伏図	1：50
K-16	既存建物 1階床伏図	1：50
K-17	既存建物 1階・2階天井伏図	1：50
K-18	既存建物 建具キープラン・建具表(1)	1：30
K-19	既存建物 建具表(2)	1：30
K-20	既存建物 建具表(3)	1：30



真北方向は  
国土地理院ホームページ  
磁気偏角一覧図による

工事場所：山梨県甲府市千塚一丁目1842の一部



案内図 S=NO SCALE

既存量水器（貸与品）は返却、BOXは撤去する  
敷地境界部まで配管撤去し、プラグ止める



既存污水桝残置して再使用する

東側写真

工事場所



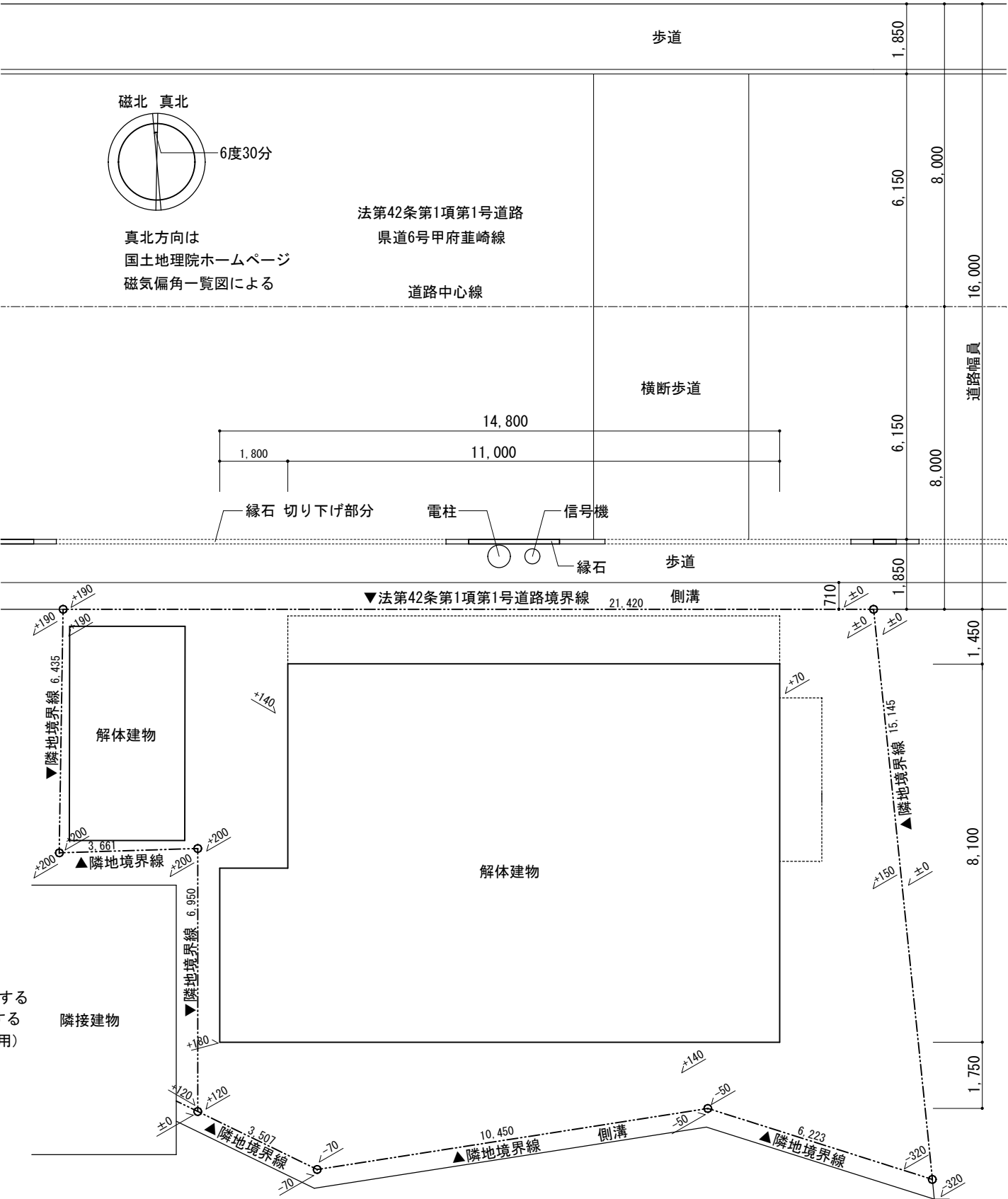
付近見取図 S=NO SCALE



既存量水器（貸与品）は返却、BOXは撤去する  
敷地境界部まで配管撤去し、プラグ止める  
（将来用）

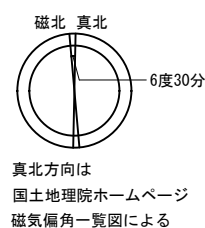
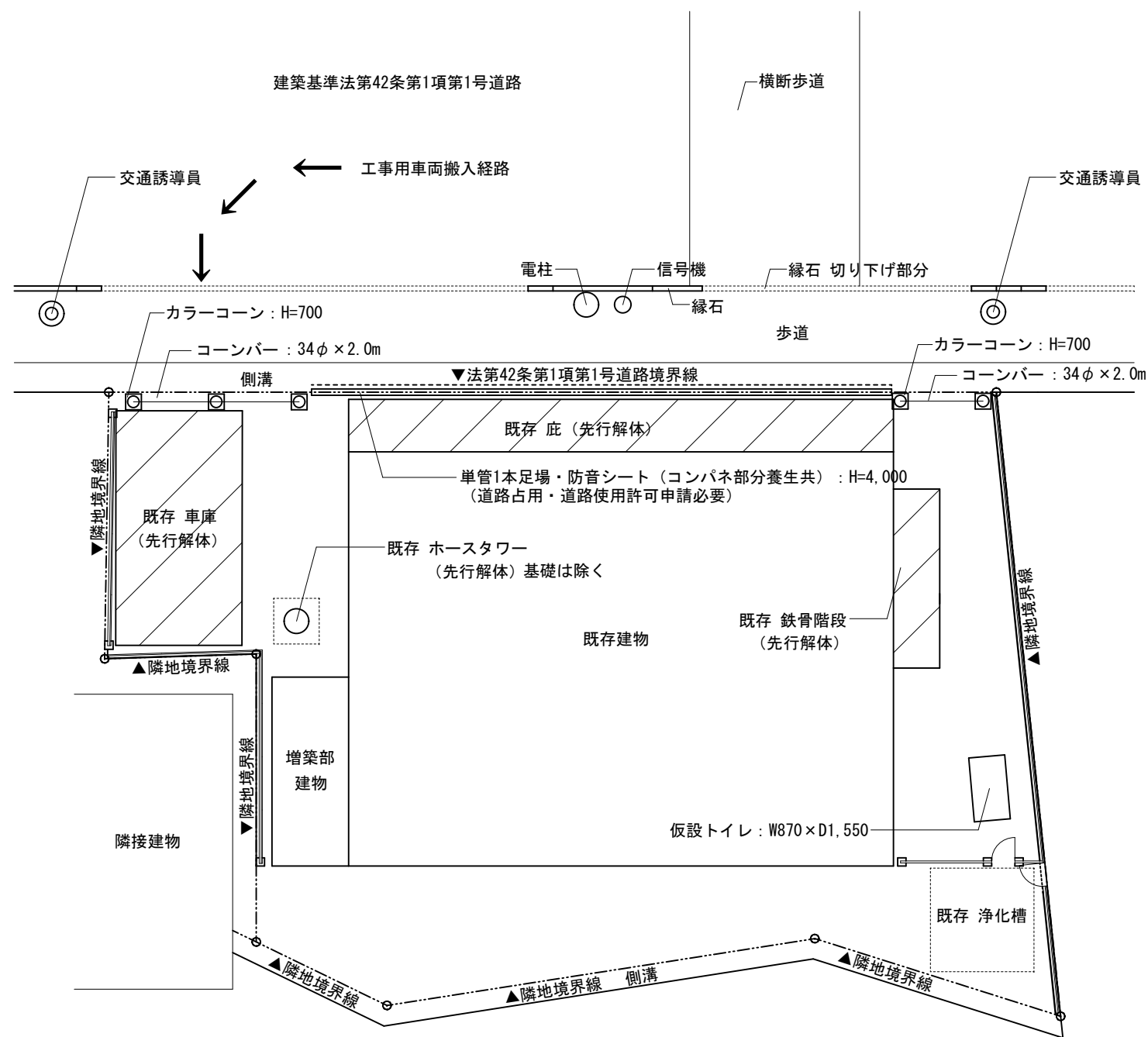
西側写真


※特記外既存樹及び埋設配管全て撤去処分

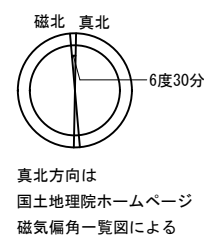
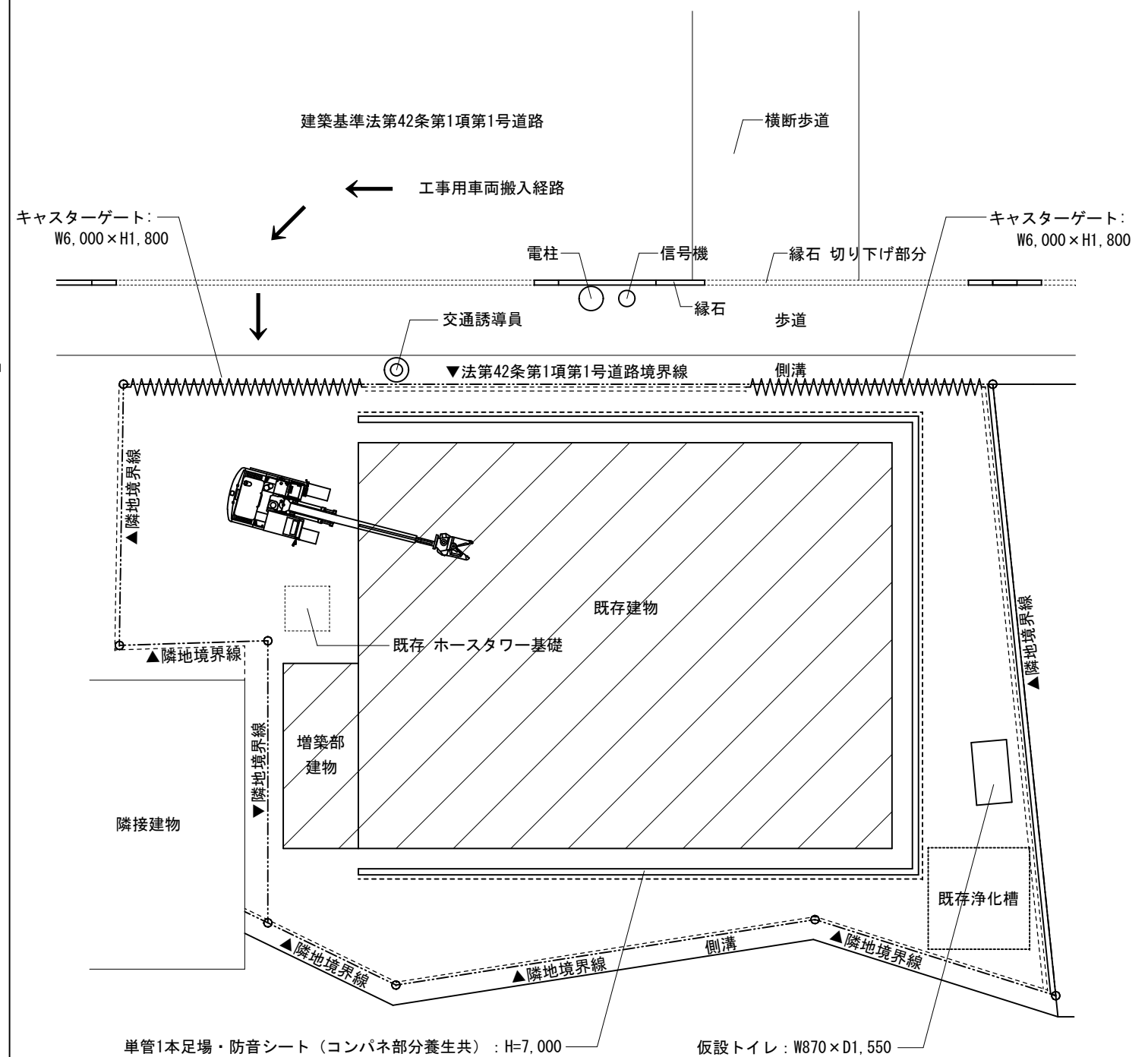


配置図 S=1:100

摘要	月 日				株式会社 esse inc. 甲府市飯田4丁目7-14	株式会社 イズ TEL 055 (226) 8888 (代) FAX 055 (226) 5727	一級建築士 長田 孝三 第123273号 一級建築士事務所 第1- 031039号 E-mail : esse@coral.plala.or.jp	管理建築士	核図者	設計者	担当者	工事名称	千塚分団本部拠点施設解体工事 案内図・付近見取図・配置図	図面番号 K - 02
								作 製	令和 6 年 12 月 20 日			図面名称		

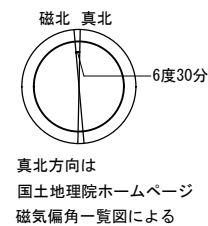


凡 例	仮設計画
=====	単管一本足場・防音シート：H=4,000
—  —	カラーコーン：H=700・コーンバー：34φ×2m
◎	交通誘導員（2人×15日＝計 30人）

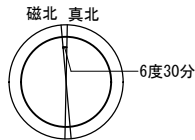


凡 例	仮設計画
-----	南側・西側 仮囲い：単管パイプ+防音シート H=2000
-----	北側・東側 仮囲い：成形鋼板 H=2000
=====	単管一本足場・防音シート：H=7,000
ΛΛΛΛΛ	キャスターゲート：W6,000×H1,800
◎	交通誘導員（1人×30日＝計 30人）

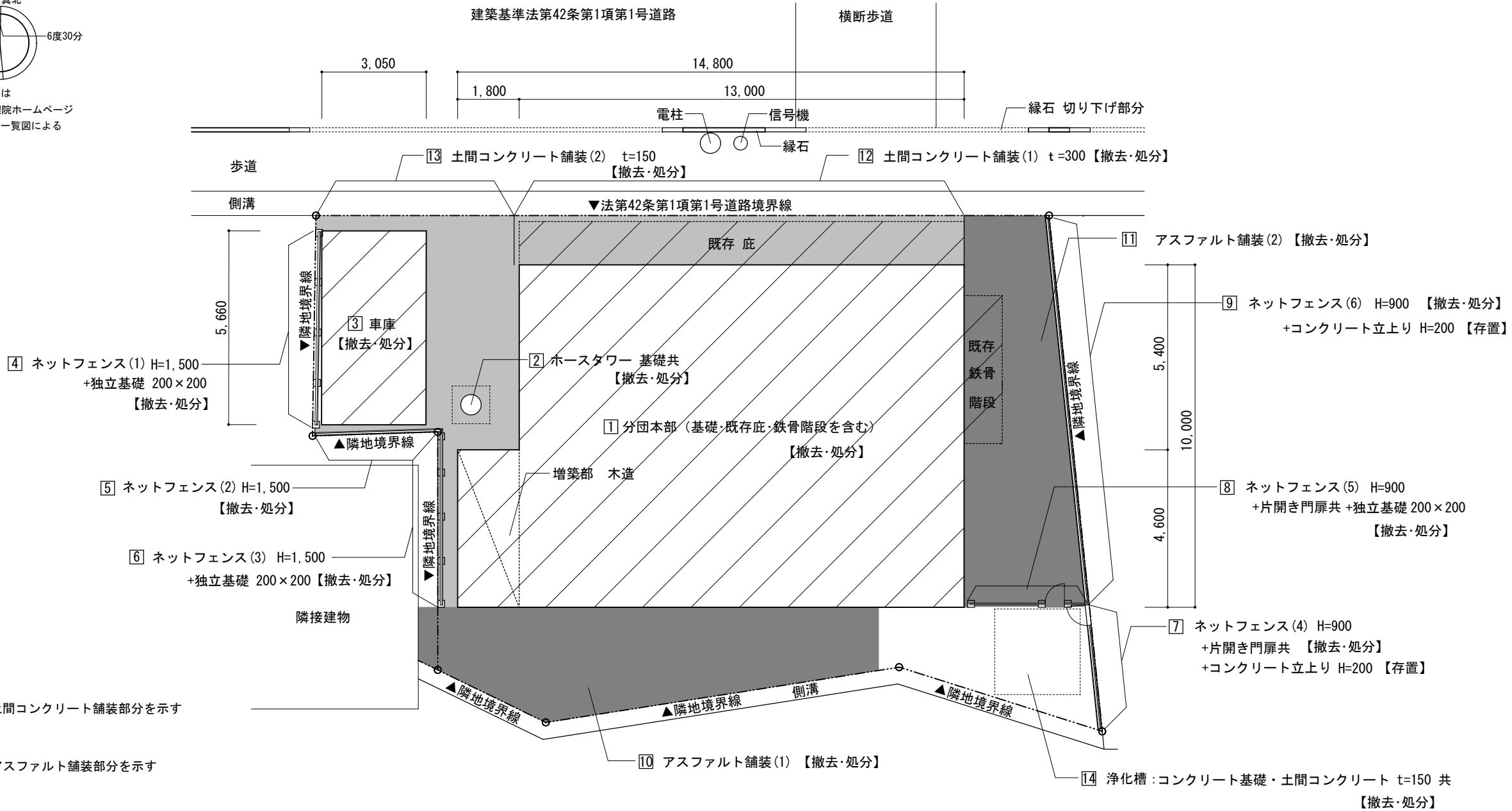
摘 要	月 日		<div></div> <div>株式会社 イズ</div> <div>一級建築士 長田 孝三 第123273号</div> <div>一級建築士事務所 第1- 031039号</div> <div>TEL 055 (226) 8888(代)</div> <div>FAX 055 (226) 5727</div> <div>E-mail : esse@coral.plala.or.jp</div> <div>甲府市飯田4丁目7-14</div>	<table><tr><td>管理建築士</td><td>検図者</td><td>設計者</td><td>担当者</td><td>工事名称</td><td rowspan="3">千塚分団本部拠点施設解体工事</td></tr><tr><td colspan="4">作 製</td><td>図面名称</td></tr><tr><td colspan="4">令和 6 年 12 月 20 日</td><td>解体時仮設計画図①・② (参考図)</td></tr></table>					管理建築士	検図者	設計者	担当者	工事名称	千塚分団本部拠点施設解体工事	作 製				図面名称	令和 6 年 12 月 20 日				解体時仮設計画図①・② (参考図)	<div>図 面 番 号</div> <div>K - 03</div>
	管理建築士	検図者		設計者	担当者	工事名称	千塚分団本部拠点施設解体工事																		
	作 製				図面名称																				
	令和 6 年 12 月 20 日				解体時仮設計画図①・② (参考図)																				
					縮 尺																				
					A-2 S=1:100																				
					A-3 (35.35%〔縮小〕)																				



凡 例	仮設計画
-----	南側・西側 仮囲い：単管パイプ+防音シート H=2000
=====	北側・東側 仮囲い：成形鋼板 H=2000
~~~~~	キャストゲート：W6,000×H1,800
◎	交通誘導員（1人×30日＝計 30人）



真北方向は  
国土地理院ホームページ  
磁気偏角一覧図による



解体項目一覧表

記号	用 途	構 造・規 模	数 量	記号	用 途	構 造・規 模	数 量
1	分団本部 基礎共 【撤去・処分】	鉄骨造 2階建て (増築部 木造 8.28㎡)	268.28㎡	8	ネットフェンス(5)+片開き門扉 +独立基礎 【撤去・処分】	H=900 独立基礎(200×200) 共	3.60m
2	ホースタワー 基礎共 【撤去・処分】	コンクリート柱 H=10m	1箇所	9	ネットフェンス(6) 【撤去・処分】+コンクリート立上り 【存置】	H=900 コンクリート立上り H=200	11.60m
3	車 庫 基礎共 【撤去・処分】	スチール製 W3,050×D5,660	17.26㎡	10	アスファルト舗装(1) 【撤去・処分】		34.50㎡
4	ネットフェンス(1)+独立基礎 【撤去・処分】	H=1,500 独立基礎(200×200) 共	5.70m	11	アスファルト舗装(2) 【撤去・処分】		33.70㎡
5	ネットフェンス(2) 【撤去・処分】	H=1,500	3.80m	12	土間コンクリート舗装(1) 【撤去・処分】	RC造 t=300	19.00㎡
6	ネットフェンス(3)+独立基礎 【撤去・処分】	H=1,500 独立基礎(200×200) 共	5.20m	13	土間コンクリート舗装(2) 【撤去・処分】	RC造 t=150	21.60㎡
7	ネットフェンス(4)+片開き門扉 【撤去・処分】 +コンクリート立上り 【存置】	H=900 コンクリート立上り H=200	3.50m	14	浄化槽 コンクリート基礎・土間コンクリート 共 【撤去・処分】	W2,500×D2,500 t=150	6.25㎡



① 分団本部 基礎共 【撤去・処分】 鉄骨造 2階建て（増築部分 木造 8.28㎡）  外観写真		268.28㎡	② ホースタワー 基礎共 【撤去・処分】  外観写真  下部写真  上部写真			1箇所		
③ 車庫 基礎共 【撤去・処分】 スチール製 W3,050×D5,660  外観写真	17.26㎡	④ ネットフェンス(1)+独立基礎 【撤去・処分】 H=1,500 独立基礎(200×200)共  外観写真	5.70m	⑤ ネットフェンス(2) 【撤去・処分】 H=1,500  外観写真	3.80m	⑥ ネットフェンス(3)+独立基礎 【撤去・処分】 H=1,500 独立基礎(200×200)共  外観写真	5.20m	
⑦ ネットフェンス(4)+片開き門扉【撤去・処分】+コンクリート立上り【存置】 H=900 コンクリート立上り H=200  外観写真		3.50m	⑧ ネットフェンス(5)+片開き門扉+独立基礎 【撤去・処分】 H=900 独立基礎(200×200)共  外観写真	3.60m	⑨ ネットフェンス(6) 【撤去・処分】+コンクリート立上り【存置】 H=900 コンクリート立上り H=200  外観写真	11.60m	⑩ アスファルト舗装(1) 【撤去・処分】  外観写真	34.50㎡
⑪ アスファルト舗装(2) 【撤去・処分】  外観写真	33.70㎡	⑫ 土間コンクリート舗装(1) 【撤去・処分】 RC造 H=300  外観写真	19.00㎡	⑬ 土間コンクリート舗装(2) 【撤去・処分】 RC造 H=150  外観写真  外観写真		21.60㎡	⑭ 浄化槽 コンクリート基礎・土間コンクリート共【撤去・処分】 W2,500×D2,500 RC造 H=150  外観写真	6.25㎡



建物概要	
名 称	甲府市千塚市民会館建設工事
場 所	甲府市千塚一丁目2-6
工 期	S 53.6 S 53.
敷地面積	273.46㎡
建築面積	130 + 13 × (1.265 - 1.0) = 133.45 / 273.46 = 48.79 ÷ 48.8%
床面積	260.00㎡
1 階	130.00㎡
2 階	130.00㎡
構 造	鉄骨造2階建
用途地域	住居地域
軒 高	6.370m
階 高	3.000m
最高の高さ	6.800m
電 気 設 備	1 式
給排水衛生設備	1 式
ガ ス 設 備	1 式
浄 化 槽 設 備	1 式
外 構	

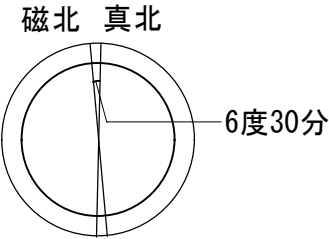
外 部 仕 上 表	
基 礎	モルタルタリ金ゴテ仕上
外 壁	ALC下地 吹付タイル ア・無
屋 根	コンクリート打金ゴテ下地 シート防水 シルバー仕上 L型ルーフドレーン・ 壁 樋 VPφ75・養生管 GPφ100 OPヌリ H 2000 葺木 ステンレス 0.6
庇	アルミパネル コンクリート打金ゴテ仕上 シート防水 シルバー仕上
窓 具	アルミ建具 RM 60・70・ (排煙窓付) 樹脂シャッター
ポ ー テ	コンクリート打金ゴテ仕上・一部タイル貼 泥除マット ステンレス 600×1000
非常用階段	鉄骨階段 OPヌリ

注：図中  印はアスベスト事前調査実施個所を示す  
ア・無 印はアスベスト含有無しを示す  
図中 ア・有 印はアスベスト含有ありを示す

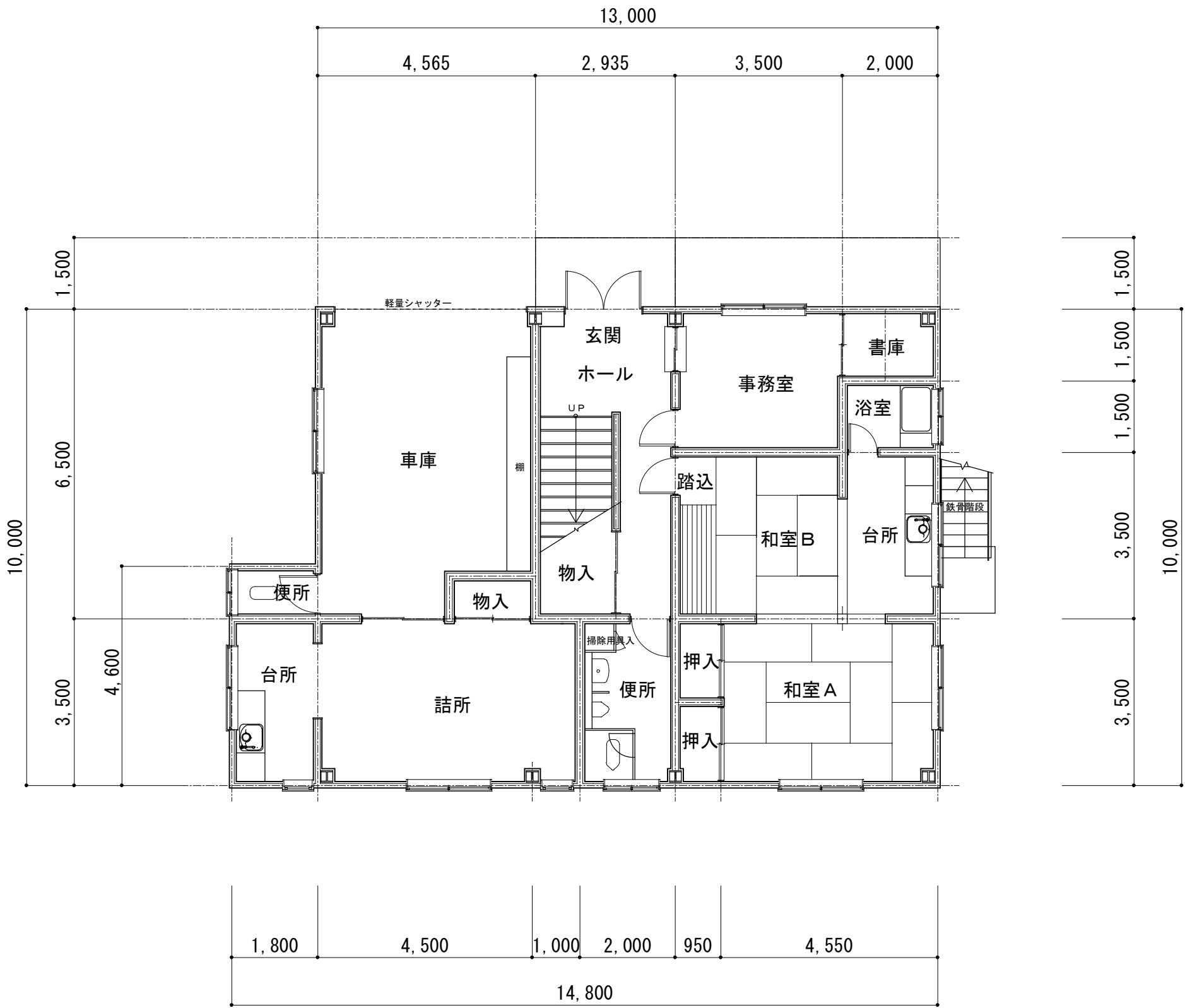
内部仕上表								
	室名	床	中木	H	壁	天井	H	備考
1	玄関 ホー ル	コンクリート打金ゴテ下地 CFシート貼 ア・無	モルタル VP	100	モルタルヌリ金ゴテ仕上 ジョイントボード下地 A12 } ゾラコート吹付 ア・無	至天下地 ジブトーン貼	25	受付カウンター 標示板 900X1800
	事務室	1	モルタル VP	100	ALC } 木造 } 下地 ジョイントB VPヌリ	1	25	スチール黒板 900X1200 換気扇
	書庫	1	1	100	1	1	25	
	和室 A	ベニヤ下地 A12 タタミ(ヘリ付)	木製 缺	60	ジョイントB } 下地 京ジュラク吹付 ア・無	至天下地 石膏化粧ボード貼 巾450 P.B下地 ビニールクロス貼	2	
	和室 B	1 フローリング貼 モルタルヌリ金ゴテ仕上 CFシート貼 ア・無	1	60	1	1	2	
	台所	ベニヤ下地 A12 CFシート貼 ア・無	木製 OP	100	ALC } 木造 } 下地 ジョイントB VPヌリ	至天下地 ジブトーン貼	25	流シ } ステンレスフード 650X700 換気扇 調理台 } 設備 吊戸棚造付・床下収納 ガス台 } 吊棚パイプ 給気口
	浴室	モザイクタイル貼			ガラ下地 100 タイル貼	至天下地 フレキシブルB A5 アイヤスキム吹付	2 2	バランス型浴槽-設備 換気扇
	便所	1			1	至天下地 ジブトーン貼	25	大便器 } 掃除具入 換気扇 小便器 } 設備 手洗器
	階段					1		
	車庫	コンクリート打金ゴテ仕上	モルタル		ALC } CB A12 } 下地 モルタルヌリ金ゴテ仕上 (柱型共)	鉄骨下地 D 下地 } プロベスト吹付 A30 コテヌリ ア・無 A15 1	2	欄造付 換気扇
	詰所	ベニヤ下地 A12 タタミ(ヘリ付) フローリング貼	木製 白木	60	ALC } CB A12 } 下地 ジョイントB 京ジュラク吹付 ア・無 100	至天下地 ジブトーン貼	2	飾り欄造付・流シ-設備・吊戸棚 換気扇 ステンレスフード 650X700 給気口
	便所	ベニヤ下地 A12 CFシート貼 ア・無			モルタルヌリ金ゴテ仕上 VPヌリ	1	2	便器-設備 換気扇 欄
	押入	ベニヤ A55	雑巾ズリ		ベニヤ A55	至天下地 P.B貼	2	
2	会議室 A	モルタルヌリ金ゴテ下地 CFシート貼 ア・無	木製 OP	100	ALC } 木造 } 下地 ジョイントB VPヌリ	至天下地 ジブトーン貼	27	スチール黒板 900X2700 換気扇
	和室 B・C	1	1	100	1	1	25	スチール黒板 900X1800 換気扇
	ホー ル 湯 所	1	1	100	1	1	25	流シ } 戸棚造付・ステンレスフード 換気扇 調理台 } 設備 650X700 ガス台 } 給気口
	便所	モザイクタイル貼			共通	1	25	大便器 } 掃除具入 換気扇 小便器 } 設備 手洗器

注：図中   印はアスベスト事前調査実施個所を示す  
図中 ア・無 印はアスベスト含有無しを示す  
図中 ア・有 印はアスベスト含有ありを示す

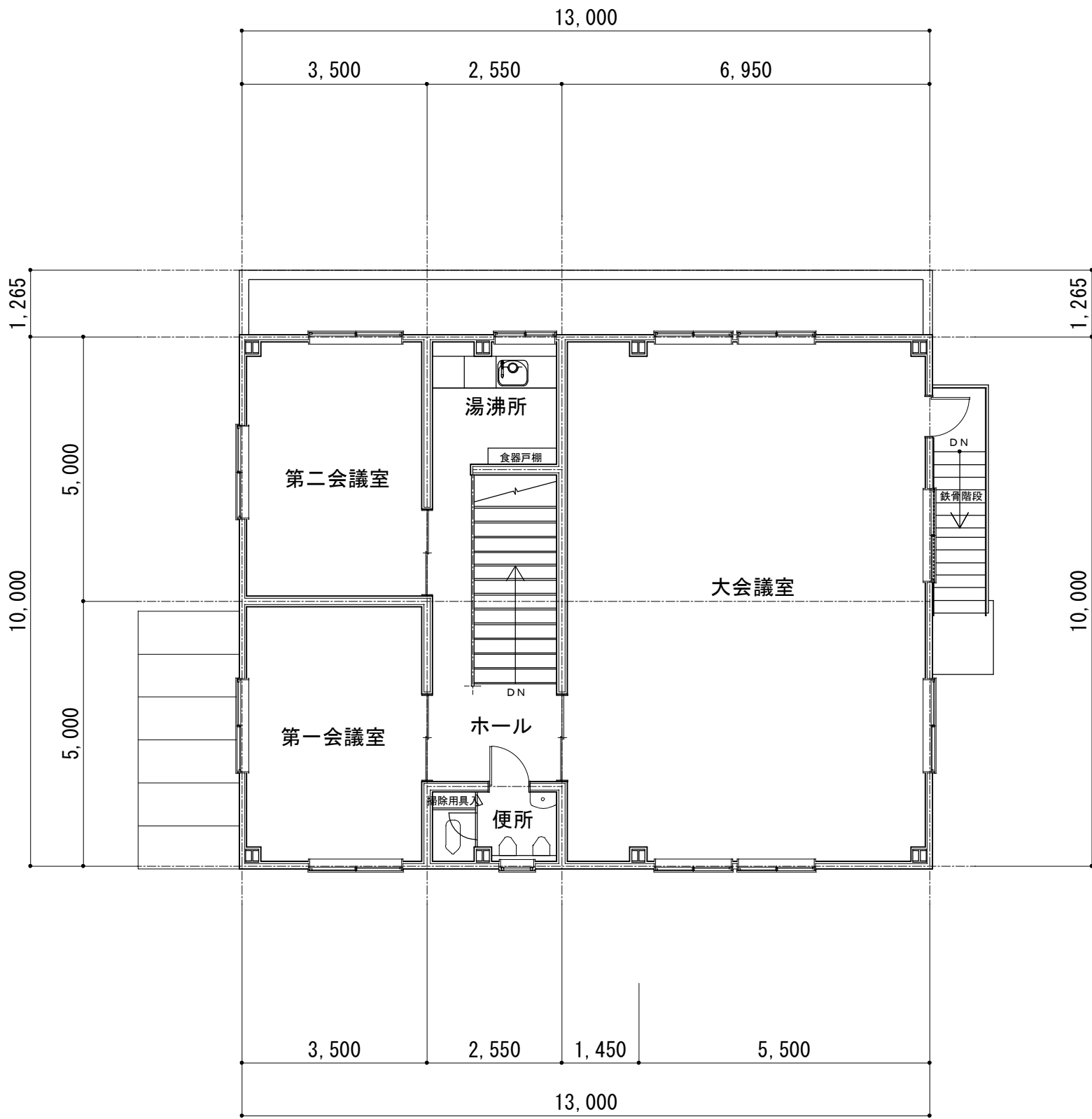




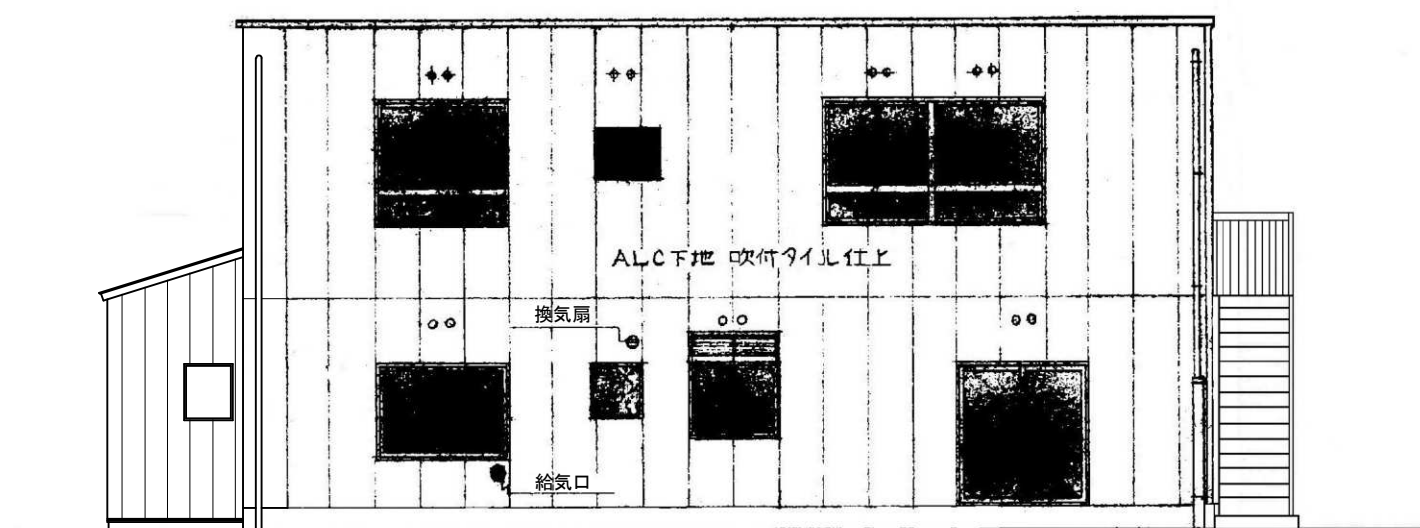
真北方向は  
国土地理院ホームページ  
磁気偏角一覧図による



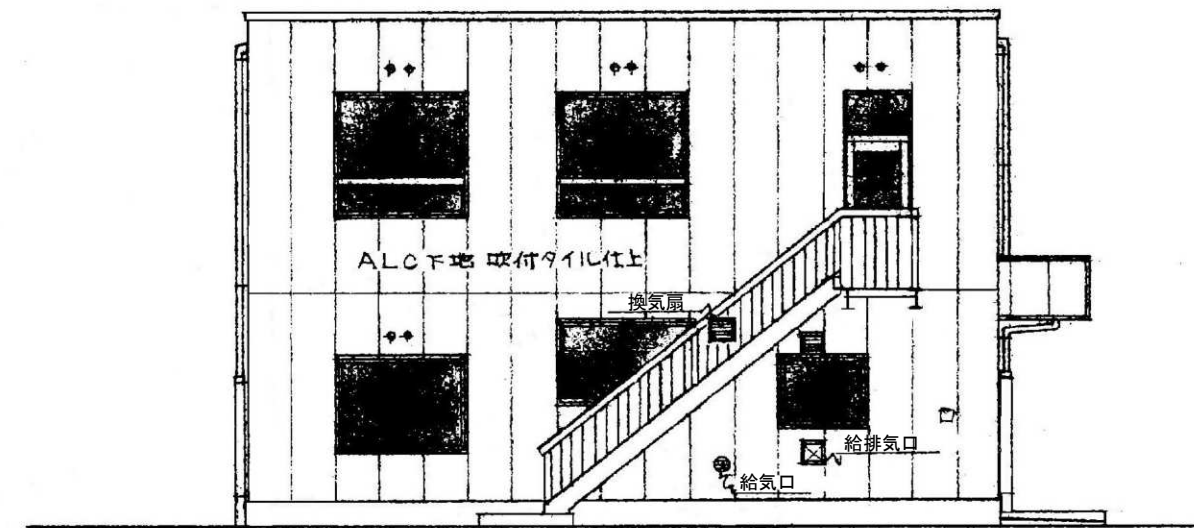
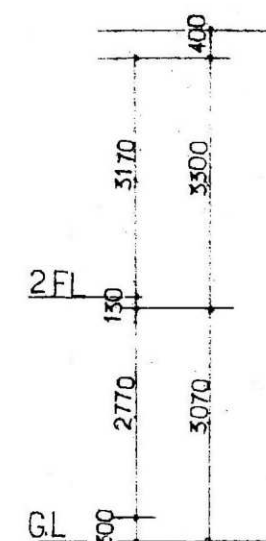
1階平面図



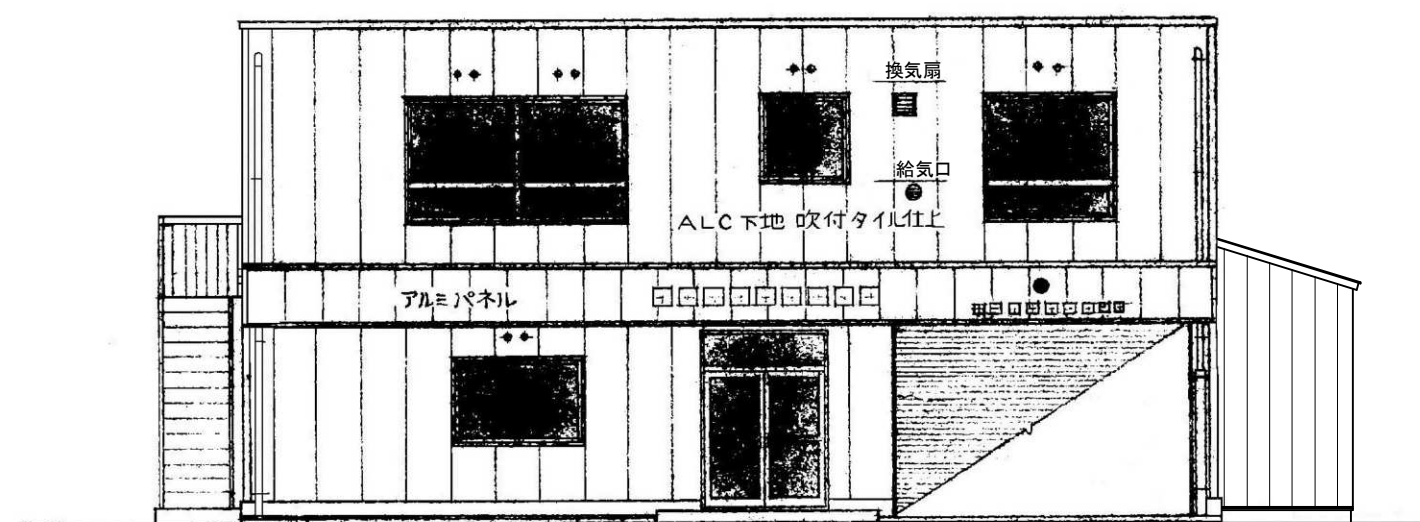
2階平面図



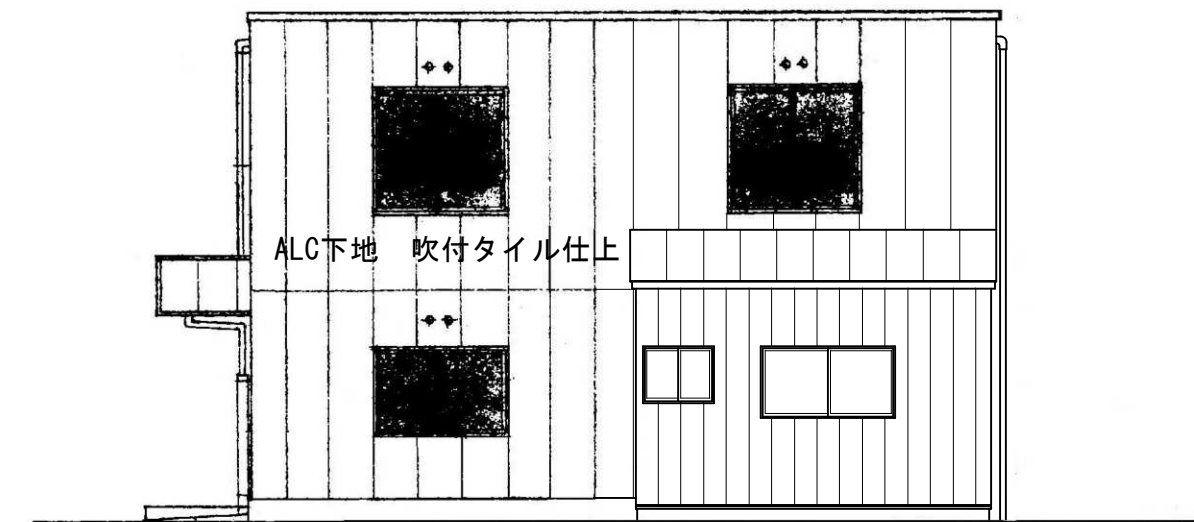
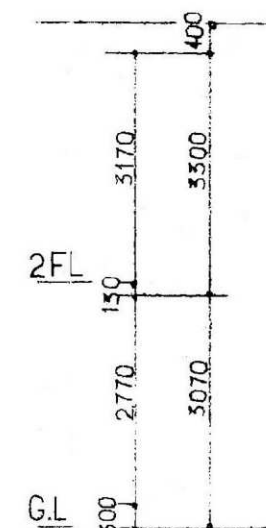
南側立面図 S=1:100



東側立面図 S=1:100



北側立面図 S=1:100



西側立面図 S=1:100