

# 遊亀公園附属動物園第Ⅱ期整備（建築主体）工事 （南一フクロウ舎）

## 設計図

山梨建築設計監理事業協同組合

[illegible]

特 記 事 項	 <b>山梨建築設計監理事業協同組合</b>	承認	代表設計者	設計担当者	縮	尺	工事名称      遊亀公園附属動物園第Ⅱ期整備（建築主体）工事（南—フクロウ舎） 図面名称      図面リスト	南フ A-01 No.
			一級建築士 第145710号 佐野 正秀	一級建築士 第162184号 河西 聡	設計年月日			

特 記 事 項	 <b>山梨建築設計監理事業協同組合</b>	承認	代表設計者	設計担当者	縮	尺	工事名称      遊亀公園附属動物園第Ⅱ期整備（建築主体）工事（南—フクロウ舎） 図面名称      図面リスト	南フ A-01 No.
			一級建築士 第145710号 佐野 正秀	一級建築士 第162184号 河西 聡	設計年月日			

特 記 事 項	 <b>山梨建築設計監理事業協同組合</b>	承認	代表設計者	設計担当者	縮	尺	工事名称      遊亀公園附属動物園第Ⅱ期整備（建築主体）工事（南—フクロウ舎） 図面名称      図面リスト	南フ A-01 No.
			一級建築士 第145710号 佐野 正秀	一級建築士 第162184号 河西 聡	設計年月日			

[illegible]







20 トイレ、シャワー及び他の工事	1フリーアクセスフロア	(20.2.2)	<table><tr><th>施工箇所</th><th>構法</th><th>仕上り高 (mm)</th><th>適用地震時水平力</th><th>耐荷重性能</th><th>表面仕上げ材</th><th>備考</th></tr><tr><td></td><td>・パネル構法 ・清構法</td><td></td><td>・1.0G ・0.6G</td><td>・3,000N ・5,000N</td><td>・帯電防止床タイル ・タイルカーペット</td><td></td></tr><tr><td></td><td>・パネル構法 ・清構法</td><td></td><td>・1.0G ・0.6G</td><td>・3,000N ・5,000N</td><td>・帯電防止床タイル ・タイルカーペット</td><td></td></tr><tr><td></td><td>・パネル構法 ・清構法</td><td></td><td>・1.0G ・0.6G</td><td>・3,000N ・5,000N</td><td>・帯電防止床タイル ・タイルカーペット</td><td></td></tr></table> <p>5,000Nについては、平成元年建設省告示第132号「耐震型フリーアクセスフロアの開発」の建設技術評価において評価を取得したものと又は同等とする。</p> <p>表面仕上げ材の品質・規格等は、19章内装工事によるスロープ及びボーダー ※製造所の標準仕様 図示 コンセント等の取付け対応 ※製造所の標準仕様 (コンセント本体は別途設備工事) コンセントの箇所数は図示 配線用取り出しパネル 配線取り出し開口：パネル1枚につき40mm×80mm程度の開口1ヶ所以上 フリーアクセスフロア全体面積に対する設置割合 ※20～30% 空調用吹き出しパネル ※無し ・有り (※固定式 ・可変式 ：施工箇所は図示)</p>	施工箇所	構法	仕上り高 (mm)	適用地震時水平力	耐荷重性能	表面仕上げ材	備考		・パネル構法 ・清構法		・1.0G ・0.6G	・3,000N ・5,000N	・帯電防止床タイル ・タイルカーペット			・パネル構法 ・清構法		・1.0G ・0.6G	・3,000N ・5,000N	・帯電防止床タイル ・タイルカーペット			・パネル構法 ・清構法		・1.0G ・0.6G	・3,000N ・5,000N	・帯電防止床タイル ・タイルカーペット		17ブラインドボックス及びカーテンボックス	・市販品 (アルミニウム製 押出し型材) 溝幅×深さ (mm) ・90×150 ※120×80 ・120×150 ・150×80 ・ 色彩 ※B－1 ・B－2 (※ブラウン系 ・ブラック ・ステンカラー) ・図示	18耐震スリット	19止水板	20天井点検口	21床点検口	22鋼製書架及び物品棚	23かざ箱	24くつみきマット	25流し台ユニット	26屋内掲示板	27洗面カウンター	28防煙垂れ壁	29視覚障害者用床タイル (誘導用及び注意喚起用床材)	30旗竿	31旗竿受金物	32フェンス	33屋外掲示板	34車止め支柱	35収納家具	36エキスパンション・ジョイント金物	37プレキャストコンクリート工事	38間知石及びコンクリート間知ブロック積み																																																																																														
施工箇所	構法	仕上り高 (mm)	適用地震時水平力	耐荷重性能	表面仕上げ材	備考																																																																																																																																														
	・パネル構法 ・清構法		・1.0G ・0.6G	・3,000N ・5,000N	・帯電防止床タイル ・タイルカーペット																																																																																																																																															
	・パネル構法 ・清構法		・1.0G ・0.6G	・3,000N ・5,000N	・帯電防止床タイル ・タイルカーペット																																																																																																																																															
	・パネル構法 ・清構法		・1.0G ・0.6G	・3,000N ・5,000N	・帯電防止床タイル ・タイルカーペット																																																																																																																																															
2可動間仕切	(20.2.3)	<table><tr><th>構造形式</th><th>パネル部の総厚さ (mm)</th><th>表面材種 厚さ (mm)</th><th>表面仕上げ</th><th>遮音性能</th><th>防火性能</th></tr><tr><td>・スタッド式 ・スタッドパネル式 ・パネル式</td><td>・60</td><td>※鋼板 (※0.6 ・0.8)</td><td>※メラミン樹脂又は アクリル樹脂焼付け</td><td>・あり ( ) ・なし</td><td>・あり ( ) ・なし</td></tr></table>	構造形式	パネル部の総厚さ (mm)	表面材種 厚さ (mm)	表面仕上げ	遮音性能	防火性能	・スタッド式 ・スタッドパネル式 ・パネル式	・60	※鋼板 (※0.6 ・0.8)	※メラミン樹脂又は アクリル樹脂焼付け	・あり ( ) ・なし	・あり ( ) ・なし	23移動間仕切	(20.2.4)	<table><tr><th>遮音性能</th><th>厚さ (mm)</th><th>表面材</th><th>表面仕上げ</th><th>操作方法</th></tr><tr><td>・一般タイプ</td><td></td><td>※鋼板</td><td>・焼付け塗装 ・壁紙張り</td><td>・手動式 ・電動式 ・部分電動式</td></tr><tr><td>・遮音タイプ (36db以上)</td><td></td><td>※鋼板</td><td>・焼付け塗装 ・壁紙張り</td><td>・手動式 ・電動式 ・部分電動式</td></tr></table> <p>表面仕上げの壁紙張りの品質は19章内装工事による 遮音性能はJIS A 6512の遮音試験に準拠する</p>	遮音性能	厚さ (mm)	表面材	表面仕上げ	操作方法	・一般タイプ		※鋼板	・焼付け塗装 ・壁紙張り	・手動式 ・電動式 ・部分電動式	・遮音タイプ (36db以上)		※鋼板	・焼付け塗装 ・壁紙張り	・手動式 ・電動式 ・部分電動式	4トイレブース	(20.2.5)	表面仕上げ材 ※メラミン樹脂系化粧板 (標準色 アルミ製コーナーエッジ付き) ・ポリエステル樹脂系化粧板 足形状 ※幅木型 ・足金物型	5手すり	(20.2.6)	<table><tr><th>種別</th><th>施工箇所</th></tr><tr><td>※集成材クリアラッカー仕上げ (市販品 径 約45mm) ・既成品</td><td></td></tr></table>	種別	施工箇所	※集成材クリアラッカー仕上げ (市販品 径 約45mm) ・既成品		6階段滑止め	(20.2.7)	材 種 ステンレスSUS304 形 状 ビニルタイヤ入り 両端フラットエンド ※有り (・ステンレス製 ※ビニル製) ・無し 幅 (mm) 約35 取付け工法 ※接着工法 ・埋込み工法	7床目地枠	(20.2.8)	材 種 ステンレスSUS304	8黒板及びホワイトボード	(20.2.9)	<table><tr><th>種類</th><th>寸法 (mm)</th><th>色 彩</th><th>備 考</th></tr><tr><td>・黒板</td><td>※焼付け</td><td>※緑 ・黒</td><td>※平面 ・曲面 ・スクリーン付引分</td></tr><tr><td></td><td></td><td>※緑 ・黒</td><td></td></tr><tr><td>・ホワイトボード</td><td>※ほうろう</td><td>※白</td><td>※平面 ・曲面 ・スクリーン付引分</td></tr></table>	種類	寸法 (mm)	色 彩	備 考	・黒板	※焼付け	※緑 ・黒	※平面 ・曲面 ・スクリーン付引分			※緑 ・黒		・ホワイトボード	※ほうろう	※白	※平面 ・曲面 ・スクリーン付引分	9鏡	(20.2.10)	寸法 (mm) ・図示 ・ 厚さ (mm) ※5 ・	10表示	(20.2.11)	衝突防止表示 ※図示 (市販品 ※ステンレス製 径約30mm ・ (・曲面 ・片面) ・無し 表示標識、案内用図記号についてはJIS Z 8210による 誘導標識、非常用進入口表示等は市販品とし、その他は共通詳細図による。	11タラップ	(20.2.12)	種類・仕上げ材は特記による	12煙突用成形ライニング	(20.2.13)	・煙突用成形ライニング材 最高使用温度 ※650℃ ・400℃ ・キャスタブル耐火材 工 法 ※こて押さえ 最高使用温度 ※400℃	13ブラインド	(20.2.14)	<table><tr><th>形式</th><th>種類</th><th>スラットの材質</th><th>スラットの幅 (mm)</th></tr><tr><td>※横型</td><td>※ギヤ式 ・コード式 ・操作棒式</td><td>※アルミニウム合金製</td><td>※25</td></tr><tr><td>・縦型</td><td>・1本操作コード ・2本操作コード</td><td>・アルミスラット ・クロススラット</td><td>・80 ・100</td></tr></table>	形式	種類	スラットの材質	スラットの幅 (mm)	※横型	※ギヤ式 ・コード式 ・操作棒式	※アルミニウム合金製	※25	・縦型	・1本操作コード ・2本操作コード	・アルミスラット ・クロススラット	・80 ・100	14ロールスクリーン	(20.2.15)	防炎性能 ※有り <table><tr><th>施工箇所</th><th>装 置</th><th>備 考</th></tr><tr><td></td><td>電動 手引</td><td></td></tr><tr><td></td><td></td><td></td></tr><tr><td></td><td></td><td></td></tr><tr><td></td><td></td><td></td></tr></table>	施工箇所	装 置	備 考		電動 手引											15カーテン	(20.2.16)	<table><tr><th>施工箇所</th><th>形 式</th><th>装 置</th><th>ひだの種類</th><th>性 能</th><th>備 考</th></tr><tr><td></td><td>片引 引分</td><td>電動 ひも引 手引</td><td></td><td></td><td></td></tr><tr><td></td><td></td><td></td><td></td><td></td><td></td></tr><tr><td></td><td></td><td></td><td></td><td></td><td></td></tr><tr><td></td><td></td><td></td><td></td><td></td><td></td></tr></table>	施工箇所	形 式	装 置	ひだの種類	性 能	備 考		片引 引分	電動 ひも引 手引																						16カーテンレール	(20.2.16)	材 種 ※アルミニウム製 ・ステンレス製 形 式 ・片引き ・引分け (※暗幕用は300mm以上の召合せの重掛けとする)
構造形式	パネル部の総厚さ (mm)	表面材種 厚さ (mm)	表面仕上げ	遮音性能	防火性能																																																																																																																																															
・スタッド式 ・スタッドパネル式 ・パネル式	・60	※鋼板 (※0.6 ・0.8)	※メラミン樹脂又は アクリル樹脂焼付け	・あり ( ) ・なし	・あり ( ) ・なし																																																																																																																																															
遮音性能	厚さ (mm)	表面材	表面仕上げ	操作方法																																																																																																																																																
・一般タイプ		※鋼板	・焼付け塗装 ・壁紙張り	・手動式 ・電動式 ・部分電動式																																																																																																																																																
・遮音タイプ (36db以上)		※鋼板	・焼付け塗装 ・壁紙張り	・手動式 ・電動式 ・部分電動式																																																																																																																																																
種別	施工箇所																																																																																																																																																			
※集成材クリアラッカー仕上げ (市販品 径 約45mm) ・既成品																																																																																																																																																				
種類	寸法 (mm)	色 彩	備 考																																																																																																																																																	
・黒板	※焼付け	※緑 ・黒	※平面 ・曲面 ・スクリーン付引分																																																																																																																																																	
		※緑 ・黒																																																																																																																																																		
・ホワイトボード	※ほうろう	※白	※平面 ・曲面 ・スクリーン付引分																																																																																																																																																	
形式	種類	スラットの材質	スラットの幅 (mm)																																																																																																																																																	
※横型	※ギヤ式 ・コード式 ・操作棒式	※アルミニウム合金製	※25																																																																																																																																																	
・縦型	・1本操作コード ・2本操作コード	・アルミスラット ・クロススラット	・80 ・100																																																																																																																																																	
施工箇所	装 置	備 考																																																																																																																																																		
	電動 手引																																																																																																																																																			
施工箇所	形 式	装 置	ひだの種類	性 能	備 考																																																																																																																																															
	片引 引分	電動 ひも引 手引																																																																																																																																																		
特記事項																																																																																																																																																				

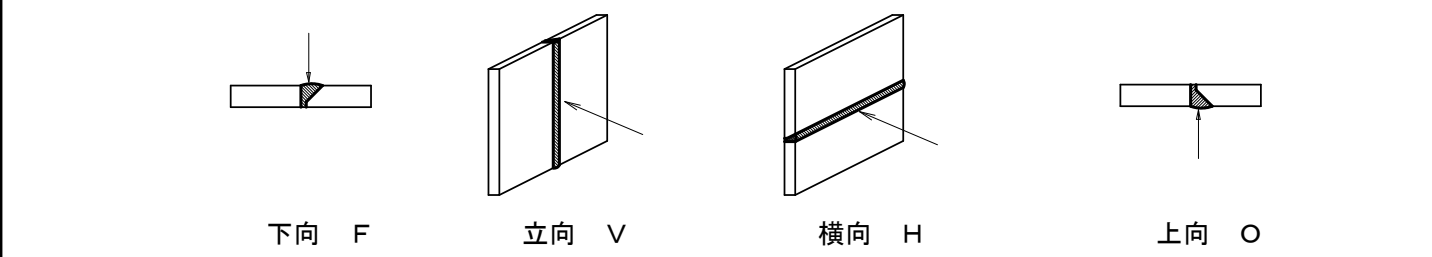
21 トイレ、シャワー及び他の工事	1排水管	(21.2.1) (表21.2.1) (21.3.1～3.2)	<table><tr><th>材 種</th><th>管の種類</th><th>管形状 (接合方法)</th></tr><tr><td>※通心力鉄筋コンクリート管</td><td>※外圧管 (※1種 ・2種)</td><td>B形 (ゴム接合)</td></tr><tr><td>・硬質ポリ塩化ビニル管</td><td>※VP ・VU</td><td></td></tr><tr><td>・排水用リサイクル硬質ポリ塩化ビニル管</td><td>・REP-VU G</td><td></td></tr><tr><td>・硬質ポリ塩化ビニル管</td><td>・DV</td><td></td></tr></table> <p>車道部の排水管の敷設 (21.3.1～2) ※図示 ・砂基礎 (地床厚さ20cm以上 材料 山砂の類)</p> <p>舗装製マンホールふた (21.2.2)</p> <table><tr><th>種 類</th><th>適用荷重</th></tr><tr><td>・水封形 ・簡易気密形 (パッキン式)</td><td>・密閉形 (テーパー・パッキン式) ・中ふた付密閉形</td></tr><tr><td></td><td>・T－2用 ・T－6用 ・T－14用 ・T－20用</td></tr></table> <p>グレーチングふた (21.2.2)</p> <table><tr><th>材 質</th><th>形 式</th><th>種 類</th><th>適用荷重</th><th>メンバーピッチ</th><th>上面形状</th></tr><tr><td>○鋼製 ・ステンレス製</td><td>※受枠付き</td><td>・溝ふた用 ○柵ふた用 ・かさ上げ用 ・U字溝用</td><td>・歩行用 ○T－2用 ・T－6用 ・T－14用 ・T－20用</td><td>※細目</td><td>※凹凸形</td></tr><tr><td></td><td>ボルト固定 ・無し ・図示</td><td></td><td></td><td>○細目</td><td>・凹凸形</td></tr></table> <p>※B種 ・ (21.2.2～3) (表3.2.1)</p> <p>製造所</p>	材 種	管の種類	管形状 (接合方法)	※通心力鉄筋コンクリート管	※外圧管 (※1種 ・2種)	B形 (ゴム接合)	・硬質ポリ塩化ビニル管	※VP ・VU		・排水用リサイクル硬質ポリ塩化ビニル管	・REP-VU G		・硬質ポリ塩化ビニル管	・DV		種 類	適用荷重	・水封形 ・簡易気密形 (パッキン式)	・密閉形 (テーパー・パッキン式) ・中ふた付密閉形		・T－2用 ・T－6用 ・T－14用 ・T－20用	材 質	形 式	種 類	適用荷重	メンバーピッチ	上面形状	○鋼製 ・ステンレス製	※受枠付き	・溝ふた用 ○柵ふた用 ・かさ上げ用 ・U字溝用	・歩行用 ○T－2用 ・T－6用 ・T－14用 ・T－20用	※細目	※凹凸形		ボルト固定 ・無し ・図示			○細目	・凹凸形	22舗装工事	1盛り土に用いる材料	・A種 ※B種 ・C種 ・D種 (22.2.3) (表3.2.1)	2遮断層及び凍上抑制層の材料	・遮断層 ※川砂、海砂又は良質な山砂 ・ 厚さは図示 ・凍上抑制層 ※再生クラッシャーラン ・クラッシャーラン 切り込み砂利 ・砂 厚さは図示 ・フィルター層 ※透水性舗装 車道部150mm・歩道部50mm	3路床安定処理	※添加材料による安定処理 (22.2.2～3) (表22.2.1) 種類 ・普通ポルトランドセメント ・高炉セメントB種 ・フライアッシュセメントB種 ・生石灰 ( ) ・消石灰 ( ) 添加量 kg/m <sup>3</sup> (目標CBR ※5以上 ・ ( ))	4路床土の支持力比試験	※行う (※乱した土 ・乱さない土) (22.2.5)	5路床締固め度の試験	※行う (22.2.5)	6路盤材料 G	※再生クラッシャーラン (R0-40) ・クラッシャーラン (0-40) 又はクラッシャーランslag (GS-40) 透水性アスファルト舗装にもちいる場合は透水性の高いもの (22.3.3)	7アスファルト舗装	(22.4.2) (表22.4.1) <table><tr><th>舗装の種類</th><th>車道部の基層</th><th>カラー舗装の種類</th></tr><tr><td>※アスファルト舗装</td><td>※無し ・有り</td><td>※顔料混入加熱アスファルト混合物</td></tr><tr><td>・カラー舗装</td><td>※無し ・有り</td><td></td></tr></table> <p>カラー舗装の着色骨材 ・着色骨材 (焼成) ・着色骨材 (樹脂被覆) アスファルト ※再生アスファルト G ・ストレートアスファルト (22.4.3)</p> <p>加熱アスファルト混合物の種類 (22.4.4) (表22.4.4) <table><tr><th>区分</th><th>※一般地域</th><th>・寒冷地域</th></tr><tr><td>表層</td><td>※密粒度アスファルト混合物 (13) ・細粒度アスファルト混合物 (13)</td><td>※密粒度アスファルト混合物 (13F) ・細粒度ギャップアスファルト混合物 (13F)</td></tr><tr><td>基層</td><td>※粗粒度アスファルト混合物 (20)</td><td></td></tr></table><p>シールコート ※行わない ・行う (施工範囲： ( )) (22.4.5)</p><p>アスファルト混合物の抽出試験 ※行わない ・行う (22.4.6)</p></p>	舗装の種類	車道部の基層	カラー舗装の種類	※アスファルト舗装	※無し ・有り	※顔料混入加熱アスファルト混合物	・カラー舗装	※無し ・有り		区分	※一般地域	・寒冷地域	表層	※密粒度アスファルト混合物 (13) ・細粒度アスファルト混合物 (13)	※密粒度アスファルト混合物 (13F) ・細粒度ギャップアスファルト混合物 (13F)	基層	※粗粒度アスファルト混合物 (20)		8コンクリート舗装	早強セメント ※使用しない ・使用する (22.5.3) 注入材料 ※低弾性タイプ ・高弾性タイプ (22.5.3) (表22.5.2) 溶接金網 ※有り ・無し (22.5.3～4) 厚さ試験 ※行わない ・行う (22.5.6)	9透水性アスファルト舗装	アスファルト混合物の抽出試験 ※行わない ・行う (22.7.4) (22.7.6)	10ブロック系舗装	・コンクリート平板舗装 (22.8.2～4) <table><tr><th>種 類</th><th>寸法 (mm)</th><th>厚さ (mm)</th><th>目地材</th></tr><tr><td>※普通平板 (N) ・カラー平板 (C)</td><td>※300角</td><td>※60</td><td>※砂 ・モルタル</td></tr><tr><td>・洗出平板 (W) ・擬石平板 (S)</td><td></td><td></td><td></td></tr></table> <p>・インターロッキングブロック舗装 (22.8.2～4) <table><tr><th>種 類</th><th>厚さ (mm)</th><th>色彩及び表面加工等</th></tr><tr><td>※標準ブロック</td><td>車道部 ※80 ・ 歩道部 ※60 ・</td><td>※標準品</td></tr><tr><td>・透水性ブロック</td><td></td><td>誘導、注意喚起用は黄色系とする</td></tr><tr><td>・誘導、注意喚起用ブロック</td><td></td><td></td></tr><tr><td>・植生ブロック</td><td>※80 ・100</td><td></td></tr></table></p> <p>インターロッキングブロック <table><tr><th>項 目</th><th>品 質 ・ 性 能</th></tr><tr><td>セメント</td><td>JIS R 5210ポルトランドセメント、JIS R 5211高炉セメント、JIS R 5212シリカセメント、JIS R 5213フライアッシュセメント、白色ポルトランドセメントとする。</td></tr><tr><td>骨材</td><td>清浄、強硬、耐久性で、適当な粒度をもち、ごみ、泥、有機物、薄い石片、細長の石片を含んでいない。</td></tr><tr><td>澱和材料</td><td>インターロッキングブロックの品質に有害な影響を及ぼさない。</td></tr><tr><td>着色材料</td><td>無機質材料を用い、耐水性に優れ、かつインターロッキングブロックの品質及び環境上有害な影響を及ぼさない。</td></tr></table><p>使用上有害なすき、ひびわれ、欠け、変形等がない。</p><table><tr><th>外観</th><th>長 さ</th><th>幅</th><th>厚 さ</th></tr><tr><td>寸法許容差 (mm)</td><td></td><td></td><td></td></tr><tr><td>普通タイプ</td><td>±3</td><td>±3</td><td>±3</td></tr><tr><td>透水性タイプ</td><td>±3</td><td>±3</td><td>±5～±1</td></tr><tr><td>植生用タイプ</td><td>±3</td><td>±3</td><td>±3</td></tr><tr><td>曲げ強度 (N/mm<sup>2</sup>)</td><td>普通タイプ 透水性タイプ 植生用タイプ</td><td>5.0以上 3.0以上 4.0以上</td><td></td></tr><tr><td>透水係数 (cm/sec)</td><td>透水性タイプ</td><td>1×10<sup>-2</sup>以上</td><td></td></tr><tr><td>圧縮強度 (N/mm<sup>2</sup>)</td><td>普通タイプ 透水性タイプ</td><td>32.0以上 17.0以上</td><td></td></tr></table><p>・舗石舗装 (22.8.2～4) <table><tr><th>種 類</th><th>厚さ (mm)</th><th>施工方法</th><th>基 層</th></tr><tr><td>※小鰐石 (花こう岩)</td><td>※80～100 ・</td><td>※うろこ張り</td><td>※コンクリート舗装 ・アスファルト舗装</td></tr></table></p></p>	種 類	寸法 (mm)	厚さ (mm)	目地材	※普通平板 (N) ・カラー平板 (C)	※300角	※60	※砂 ・モルタル	・洗出平板 (W) ・擬石平板 (S)				種 類	厚さ (mm)	色彩及び表面加工等	※標準ブロック	車道部 ※80 ・ 歩道部 ※60 ・	※標準品	・透水性ブロック		誘導、注意喚起用は黄色系とする	・誘導、注意喚起用ブロック			・植生ブロック	※80 ・100		項 目	品 質 ・ 性 能	セメント	JIS R 5210ポルトランドセメント、JIS R 5211高炉セメント、JIS R 5212シリカセメント、JIS R 5213フライアッシュセメント、白色ポルトランドセメントとする。	骨材	清浄、強硬、耐久性で、適当な粒度をもち、ごみ、泥、有機物、薄い石片、細長の石片を含んでいない。	澱和材料	インターロッキングブロックの品質に有害な影響を及ぼさない。	着色材料	無機質材料を用い、耐水性に優れ、かつインターロッキングブロックの品質及び環境上有害な影響を及ぼさない。	外観	長 さ	幅	厚 さ	寸法許容差 (mm)				普通タイプ	±3	±3	±3	透水性タイプ	±3	±3	±5～±1	植生用タイプ	±3	±3	±3	曲げ強度 (N/mm <sup>2</sup> )	普通タイプ 透水性タイプ 植生用タイプ	5.0以上 3.0以上 4.0以上		透水係数 (cm/sec)	透水性タイプ	1×10 <sup>-2</sup> 以上		圧縮強度 (N/mm <sup>2</sup> )	普通タイプ 透水性タイプ	32.0以上 17.0以上		種 類	厚さ (mm)	施工方法	基 層	※小鰐石 (花こう岩)	※80～100 ・	※うろこ張り	※コンクリート舗装 ・アスファルト舗装
材 種	管の種類	管形状 (接合方法)																																																																																																																																																												
※通心力鉄筋コンクリート管	※外圧管 (※1種 ・2種)	B形 (ゴム接合)																																																																																																																																																												
・硬質ポリ塩化ビニル管	※VP ・VU																																																																																																																																																													
・排水用リサイクル硬質ポリ塩化ビニル管	・REP-VU G																																																																																																																																																													
・硬質ポリ塩化ビニル管	・DV																																																																																																																																																													
種 類	適用荷重																																																																																																																																																													
・水封形 ・簡易気密形 (パッキン式)	・密閉形 (テーパー・パッキン式) ・中ふた付密閉形																																																																																																																																																													
	・T－2用 ・T－6用 ・T－14用 ・T－20用																																																																																																																																																													
材 質	形 式	種 類	適用荷重	メンバーピッチ	上面形状																																																																																																																																																									
○鋼製 ・ステンレス製	※受枠付き	・溝ふた用 ○柵ふた用 ・かさ上げ用 ・U字溝用	・歩行用 ○T－2用 ・T－6用 ・T－14用 ・T－20用	※細目	※凹凸形																																																																																																																																																									
	ボルト固定 ・無し ・図示			○細目	・凹凸形																																																																																																																																																									
舗装の種類	車道部の基層	カラー舗装の種類																																																																																																																																																												
※アスファルト舗装	※無し ・有り	※顔料混入加熱アスファルト混合物																																																																																																																																																												
・カラー舗装	※無し ・有り																																																																																																																																																													
区分	※一般地域	・寒冷地域																																																																																																																																																												
表層	※密粒度アスファルト混合物 (13) ・細粒度アスファルト混合物 (13)	※密粒度アスファルト混合物 (13F) ・細粒度ギャップアスファルト混合物 (13F)																																																																																																																																																												
基層	※粗粒度アスファルト混合物 (20)																																																																																																																																																													
種 類	寸法 (mm)	厚さ (mm)	目地材																																																																																																																																																											
※普通平板 (N) ・カラー平板 (C)	※300角	※60	※砂 ・モルタル																																																																																																																																																											
・洗出平板 (W) ・擬石平板 (S)																																																																																																																																																														
種 類	厚さ (mm)	色彩及び表面加工等																																																																																																																																																												
※標準ブロック	車道部 ※80 ・ 歩道部 ※60 ・	※標準品																																																																																																																																																												
・透水性ブロック		誘導、注意喚起用は黄色系とする																																																																																																																																																												
・誘導、注意喚起用ブロック																																																																																																																																																														
・植生ブロック	※80 ・100																																																																																																																																																													
項 目	品 質 ・ 性 能																																																																																																																																																													
セメント	JIS R 5210ポルトランドセメント、JIS R 5211高炉セメント、JIS R 5212シリカセメント、JIS R 5213フライアッシュセメント、白色ポルトランドセメントとする。																																																																																																																																																													
骨材	清浄、強硬、耐久性で、適当な粒度をもち、ごみ、泥、有機物、薄い石片、細長の石片を含んでいない。																																																																																																																																																													
澱和材料	インターロッキングブロックの品質に有害な影響を及ぼさない。																																																																																																																																																													
着色材料	無機質材料を用い、耐水性に優れ、かつインターロッキングブロックの品質及び環境上有害な影響を及ぼさない。																																																																																																																																																													
外観	長 さ	幅	厚 さ																																																																																																																																																											
寸法許容差 (mm)																																																																																																																																																														
普通タイプ	±3	±3	±3																																																																																																																																																											
透水性タイプ	±3	±3	±5～±1																																																																																																																																																											
植生用タイプ	±3	±3	±3																																																																																																																																																											
曲げ強度 (N/mm <sup>2</sup> )	普通タイプ 透水性タイプ 植生用タイプ	5.0以上 3.0以上 4.0以上																																																																																																																																																												
透水係数 (cm/sec)	透水性タイプ	1×10 <sup>-2</sup> 以上																																																																																																																																																												
圧縮強度 (N/mm <sup>2</sup> )	普通タイプ 透水性タイプ	32.0以上 17.0以上																																																																																																																																																												
種 類	厚さ (mm)	施工方法	基 層																																																																																																																																																											
※小鰐石 (花こう岩)	※80～100 ・	※うろこ張り	※コンクリート舗装 ・アスファルト舗装																																																																																																																																																											
承認	代表設計者	設計担当者	縮 尺	工事名称	遊亀公園附属動物園第Ⅱ期整備 (建築主体) 工事 (南―フクロウ舎)	南フ A-05 No.																																																																																																																																																								
	一級建築士 第145710号 佐野 正秀	一級建築士 第162184号 河西 聡	設計年月日	図面名称	特記仕様書 4																																																																																																																																																									



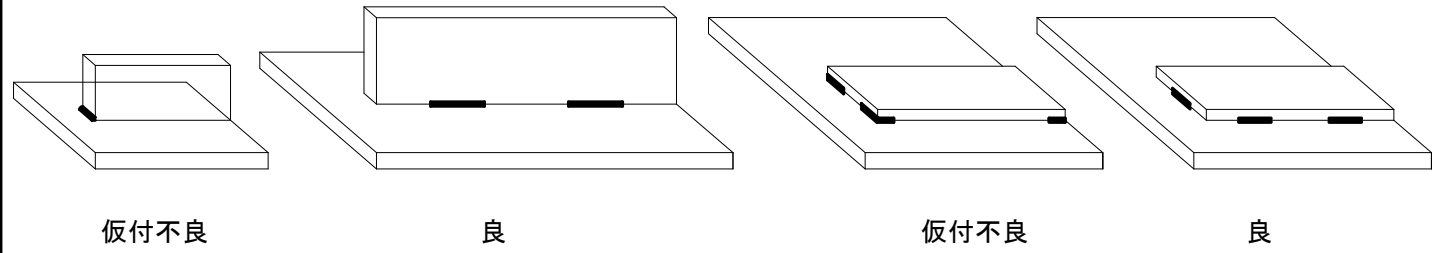
鉄 骨 構 造 標 準 図 ( 1 )

1. 一般事項

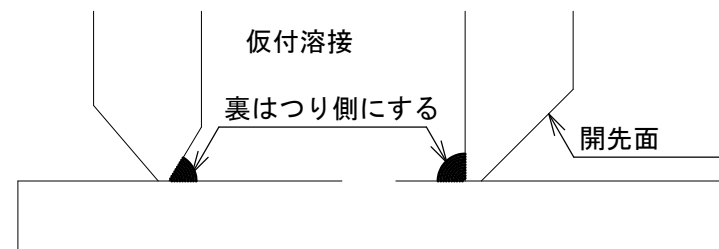
- ( 1 ) 材料及び検査
- (a) 構造設計資料による
- (b) 適用範囲は、鋼材を用いる工事に適用し、かつ鋼材の厚さが40mm以下のものとする
- (c) 社内検査結果の検査報告書には、鉄骨の寸法、精度及びその他の結果を添付する
- ( 2 ) 工作一般
- (a) 鉄骨製作及び施工に先立って「鉄骨工事施工要領書」を提出し工事監理者の承認を得る
- (b) 鋼管部材の分岐継手部の相貫切断は、鋼管自動切断機による
- (c) 高張力鋼のひずみきょう正は、冷間きょう正とする
- ( 3 ) 高力ボルト接合
- (a) 本締めに使用するボルトと、仮締めボルトの併用はしてはならない
- ( 4 ) 溶接接合
- (a) 溶 接 工
- 溶接工は施工する溶接に適用するJIS Z3801（手溶接）又はJIS Z3841（半自動溶接）の溶接技術検定試験に合格し引続き、半年以上溶接に従事している者とする
- (b) 溶接機器
- (i) 交流アーク溶接機 300A～500A (c) 炭酸ガスアーク半自動溶接機
- (d) アークエアークウジング機（直流） (e) 溶接電流を測定する電流計
- (f) サブマージアーク溶接機 1式 (g) 溶接棒乾燥機
- (c) 溶接方法
- アーク手溶接（MC） ガスシールドアーク半自動溶接（GC）
- セルフ（ノンガス）シールドアーク半自動溶接（NGC） アークエアークウジング（AAG）
- (d) 溶接姿勢



- (e) 仮付溶接工は、原則として本工事に従事する者が行う
- (i) 仮付位置
- 仮付溶接は溶接の始、終端隅口角部など強度上、工作上、問題となり易い箇所は避ける



- (d) 突合せ溶接部の仮付け溶接は必ず裏はつり側に施工する



- (f) 溶接施工
- (i) エンドタブ
- I) 突き合わせ溶接、部分溶込み溶接の両端部に母材と同厚で同開先形状のエンドタブを取り付ける
- II) エンドタブの材質は、母材と同質とする
- III) エンドタブの長さは、MC：35mm以上
- NGC、GC：40mm以上とし特記のない場合は、溶接終了後、母材より10mm程度残し切断して、グラインダー仕上げとする
- IV) プレス鋼板タブ、固形タブ使用については、資料を提出して設計者又は工事監理者の確認を得る

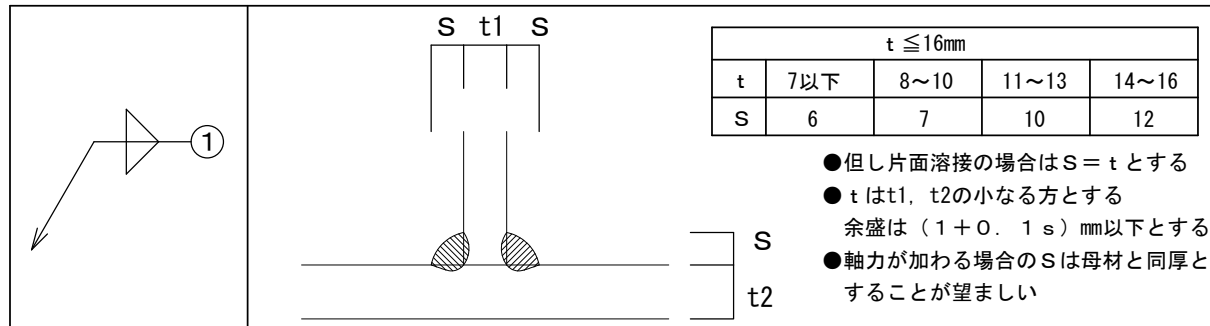
- (d) 裏あて金
- 材質は母材と同質材料とし厚さは手溶接で6mm、半自動溶接で9mm以上とする
- (f) スカーラップ 半径は30～35mmとする
- (c) 裏はつり
- 規準図の溶接においてAAGと記載のある部分は全て、溶接監理者の確認を励行し、部材に確認マークをつける
- (e) 現場溶接の開先面には、溶接に支障のない防錆材を塗布する。又、開先部をいためないように、養生を行う

- ( 5 ) 塗 装
- コンクリートに埋め込まれる部分及びコンクリートとの接触面で、コンクリートと一体とする設計仕様になっている部分は、塗装をしない

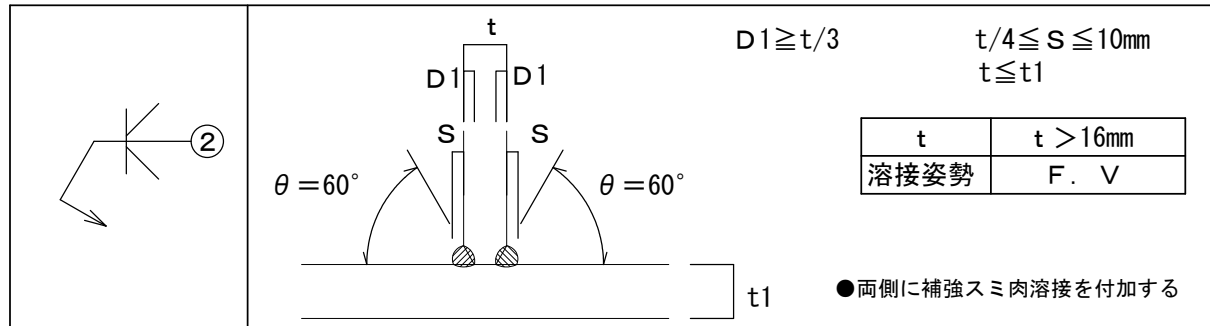
2. 溶接規準図

(注) f：余盛 G：ルート間隔 R：フェース S：脚長 (単位mm)

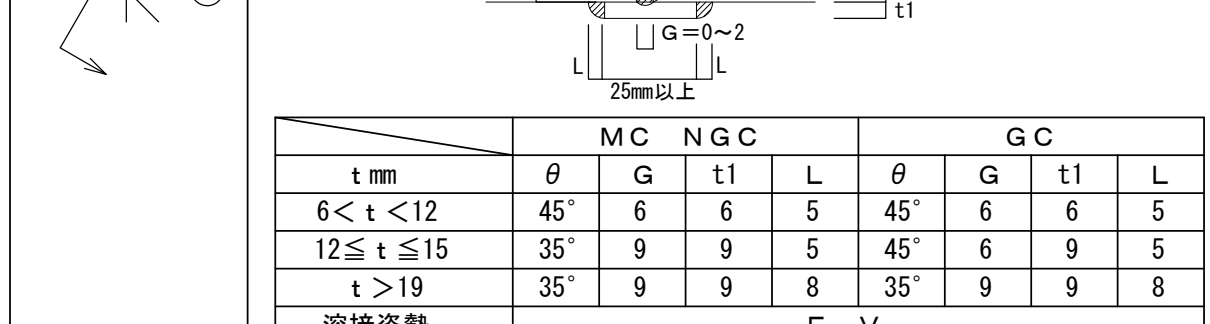
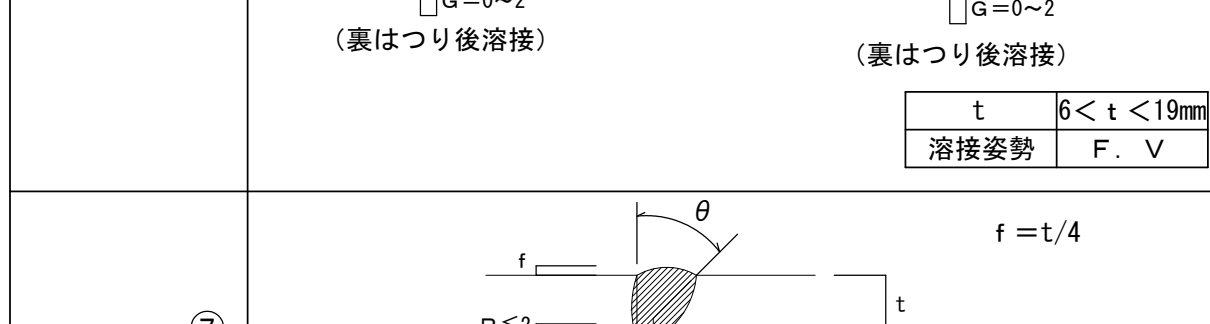
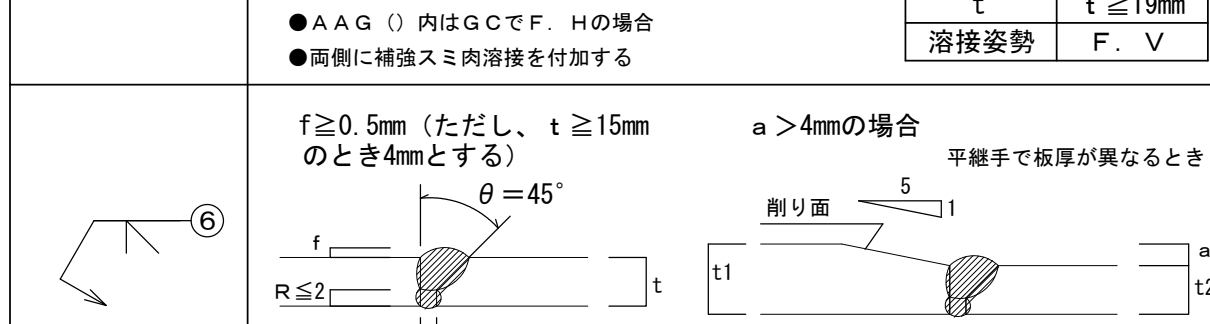
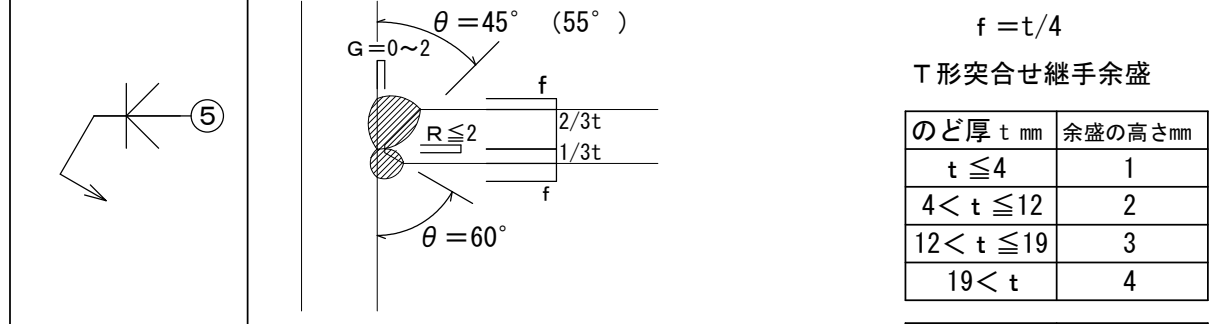
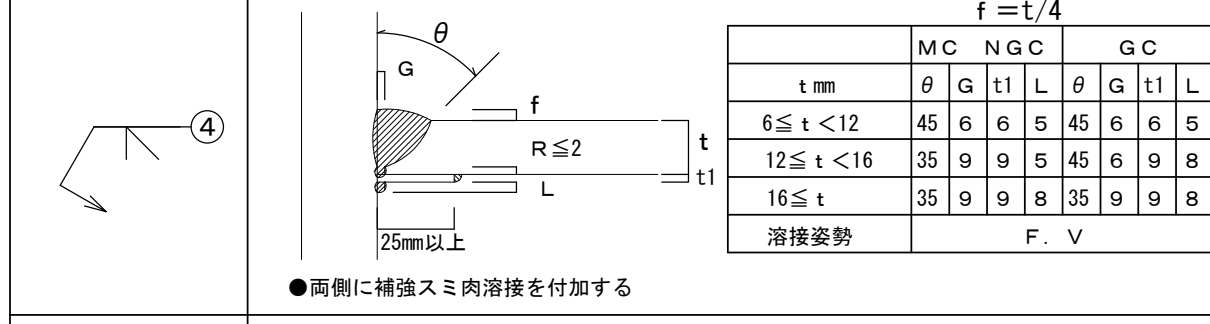
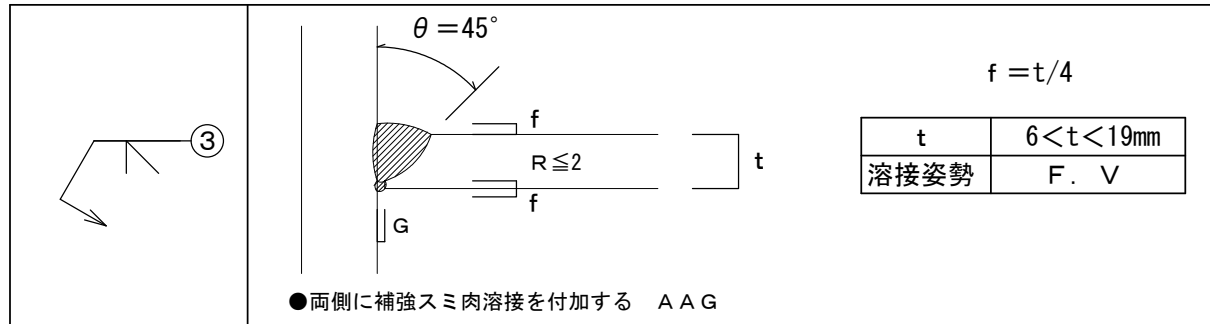
( 1 ) スミ肉溶接



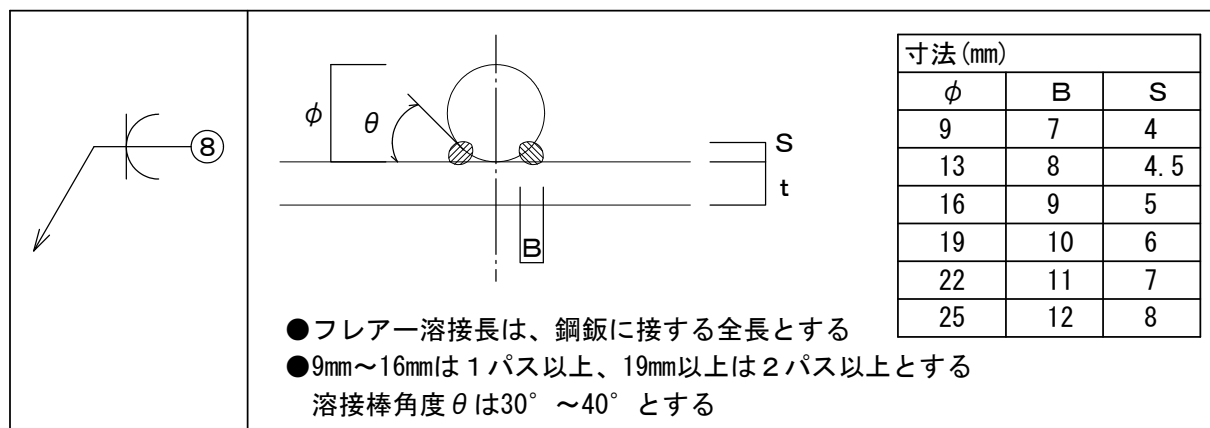
( 2 ) 部分溶込み溶接 (使用箇所に注意)



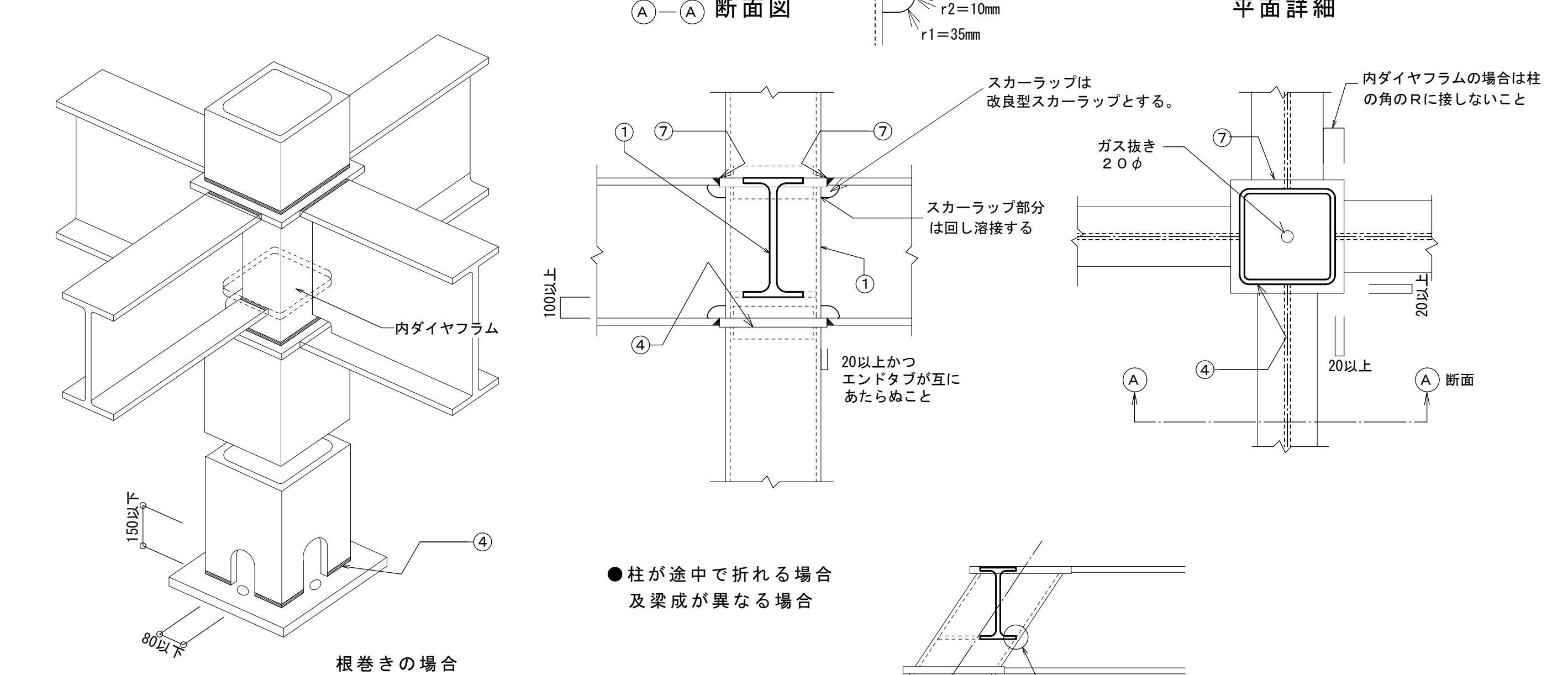
( 3 ) 突合せ溶接 (平継手 T形継手)



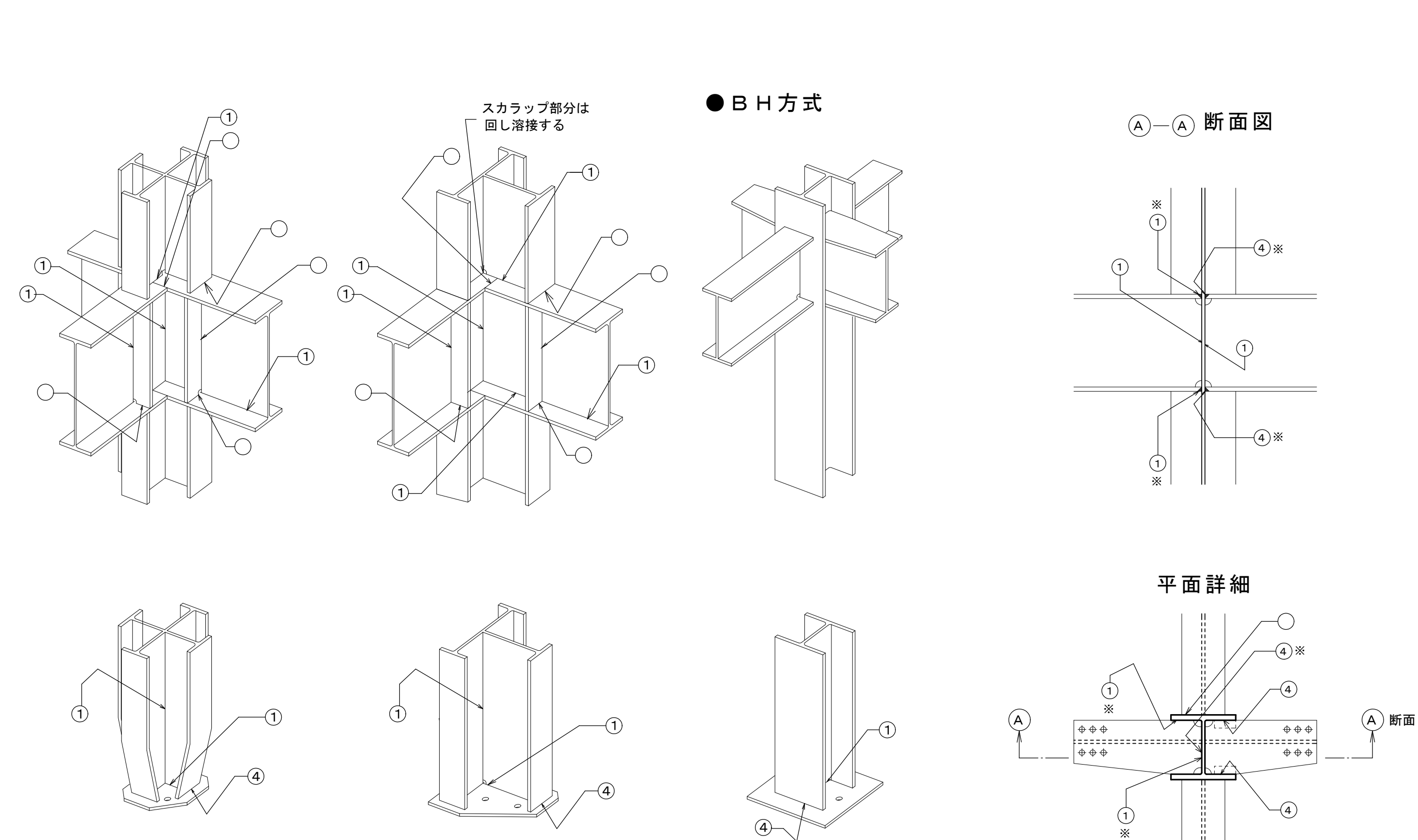
( 4 ) フレー溶接



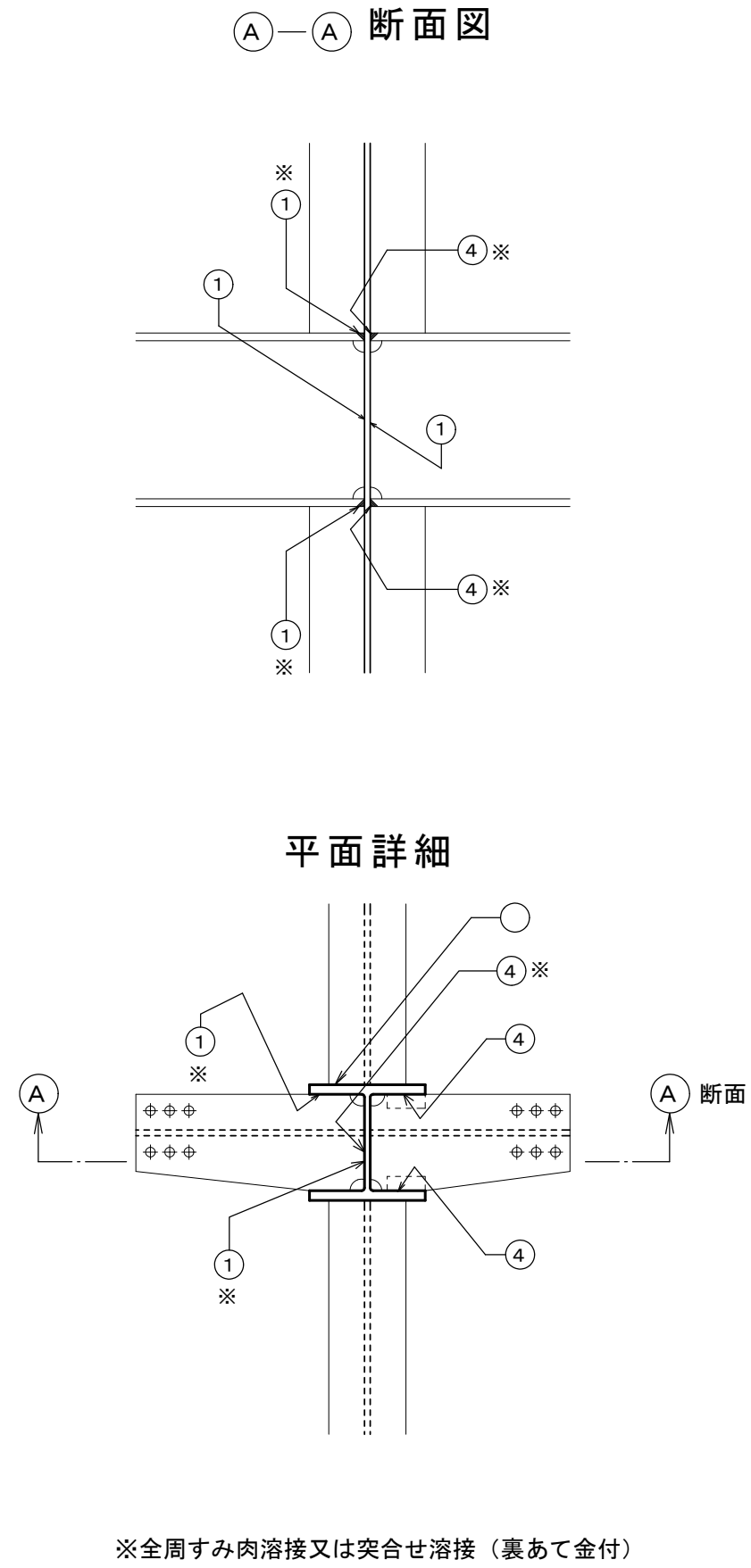
●BOX型 (通しダイヤフラムの場合)



●HH型



●BH方式





# 鉄骨構造標準図（２）

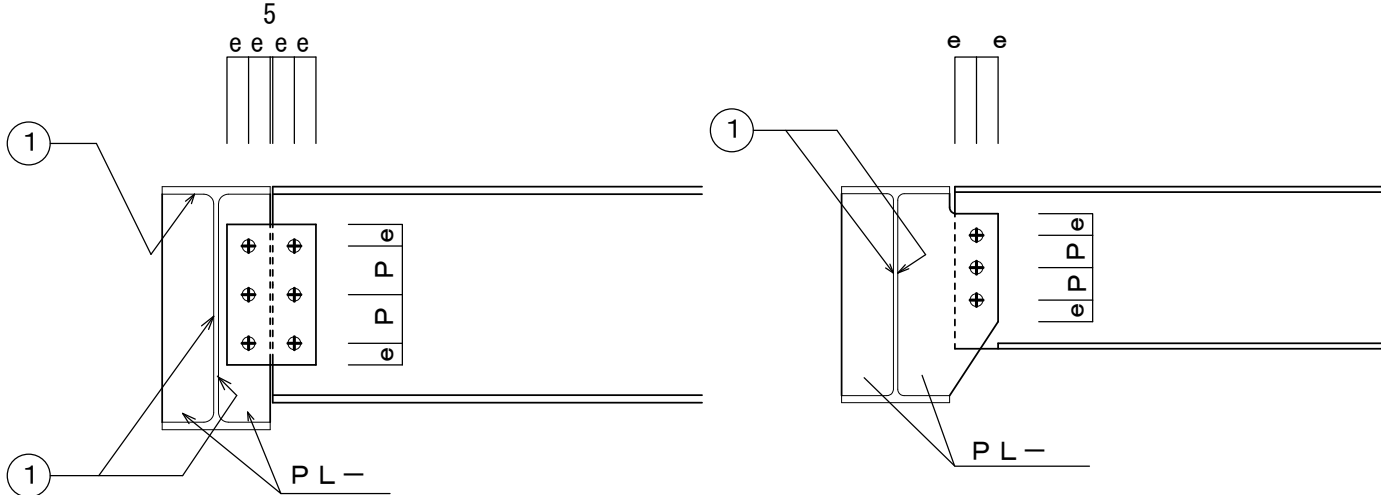
## ３．継手規準図、その他

### （１） ボルトピッチ（P） ボルト穴径・最小縁端距離

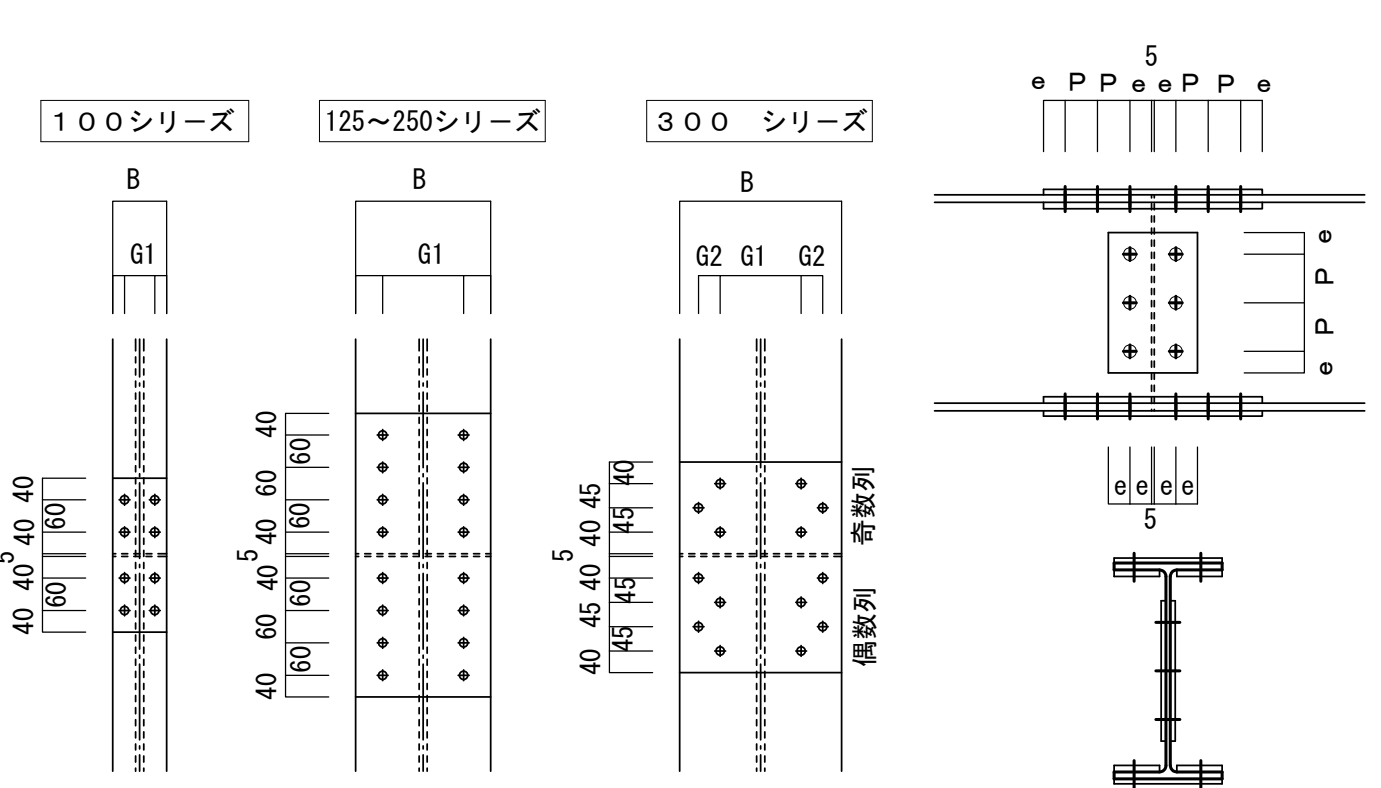
呼 び	ボルト 穴 径	最 小 縁 端 距 離（e）				ピ ッ チ	
		（１）	（２）	（３）	（２）（３）の標準	最 小	標 準
M16	17.0	4.0	2.8	2.2	4.0	4.0	6.0
M20	21.5	5.0	3.4	2.6	4.0	5.0	6.0
M22	23.5	5.5	3.8	2.8	4.0	5.5	6.0
M24	25.5	6.0	4.4	3.0	4.5	6.0	7.0

（注）（１） 引張材の接合部で応力方向にボルトが３本以上並ばない場合の応力方向の縁端距離  
（２） せん断縁・手動ガス切断縁の場合の縁端距離  
（３） 圧延縁・自動ガス切断縁・のこ引き縁・機械仕上縁の場合の縁端距離

### （２） 梁ピン接合継手



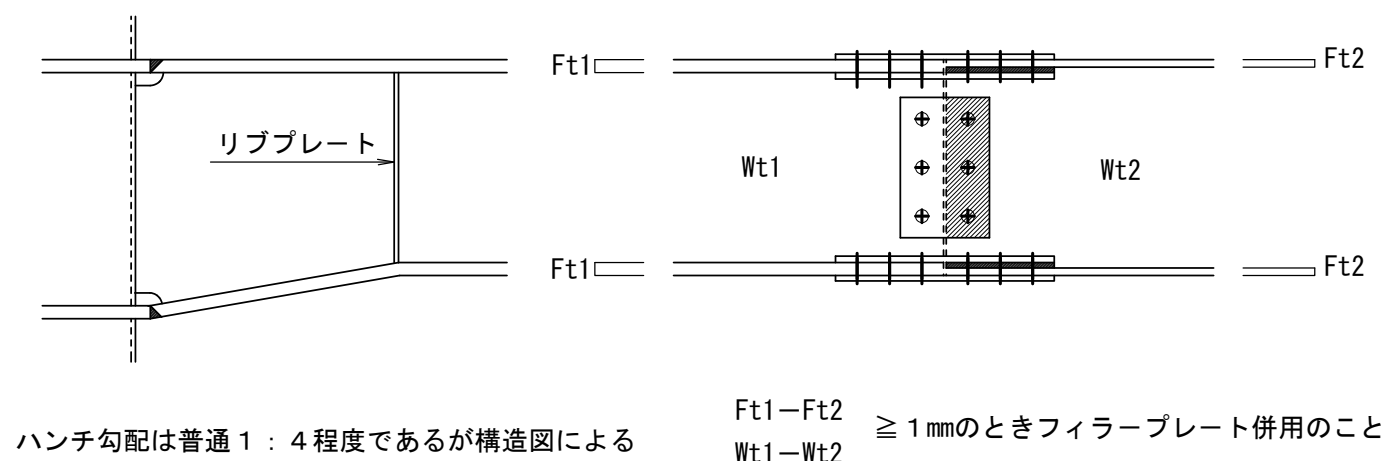
### （３） 梁剛接合継手



H形鋼 フランジ幅	高力ボルト使用区分			フランジゲージ		フランジ添板幅		備 考
	M16	M20	M22	G1	G2	外 側	内 側	
100	○	○	○	5.6	10.0	10.0		
125	○	○	○	7.5	12.0	4.5		
150	○	○	○	9.0	14.5	5.5		
175	○	○	○	10.5	17.0	6.5		
200	○	○	○	12.0	19.5	7.0		
250	○	○	○	15.0	24.5	9.5		
300	○	○	○	15.0	4.0	29.5	10.5	千鳥打ち

### （４） ハンチ部分継手

フランジ及ウェブ厚の差のある場合

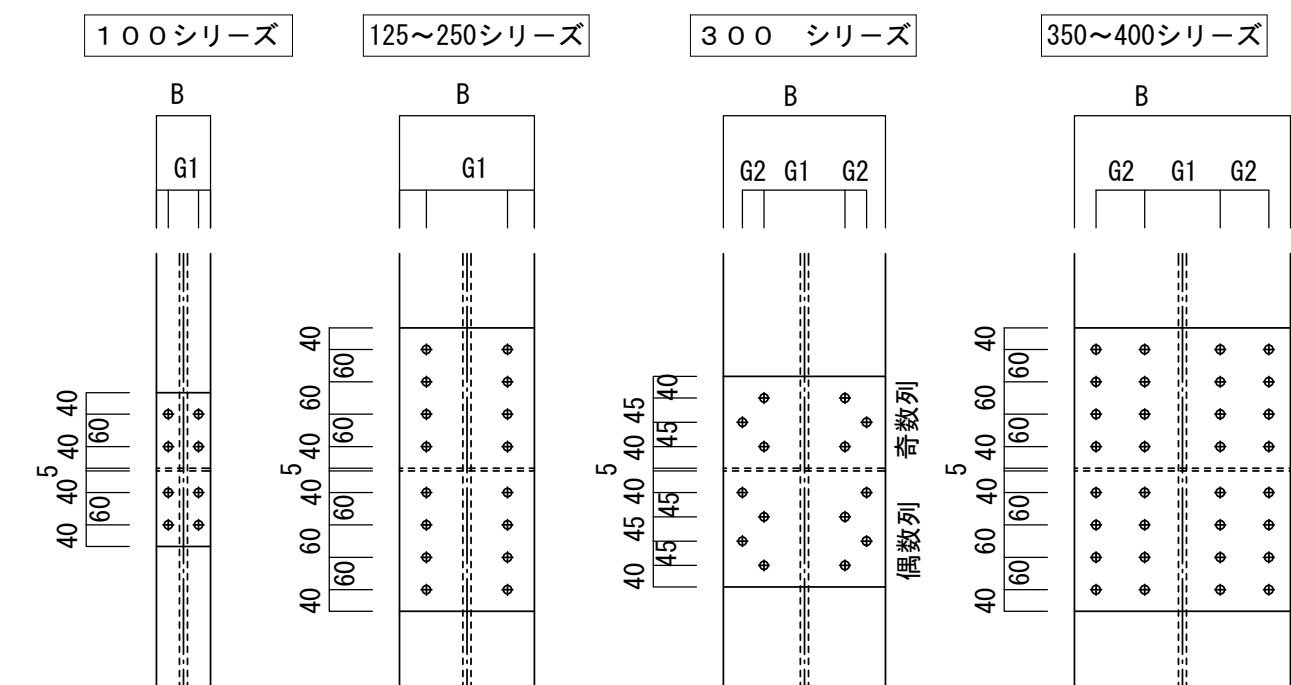


ハンチ勾配は普通 1：4 程度であるが構造図による

Ft1-Ft2 ≥ 1mm のときフィラープレート併用のこと  
Wt1-Wt2

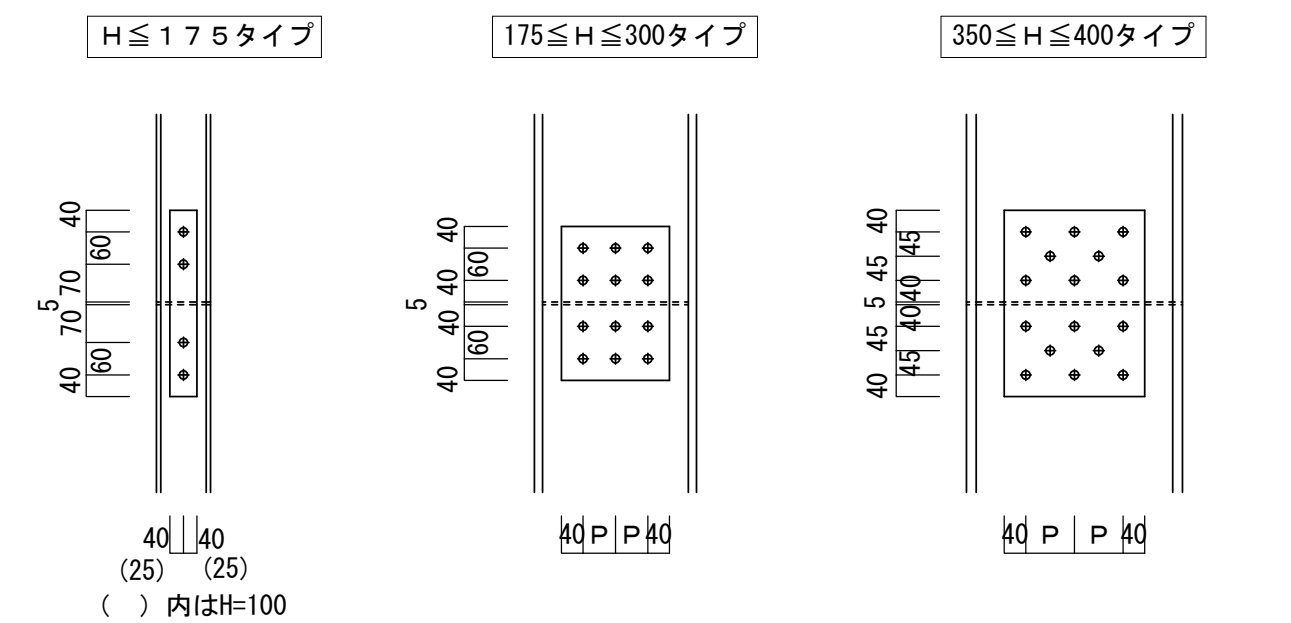
### （５） 柱 継 手

#### a) フランジ継手

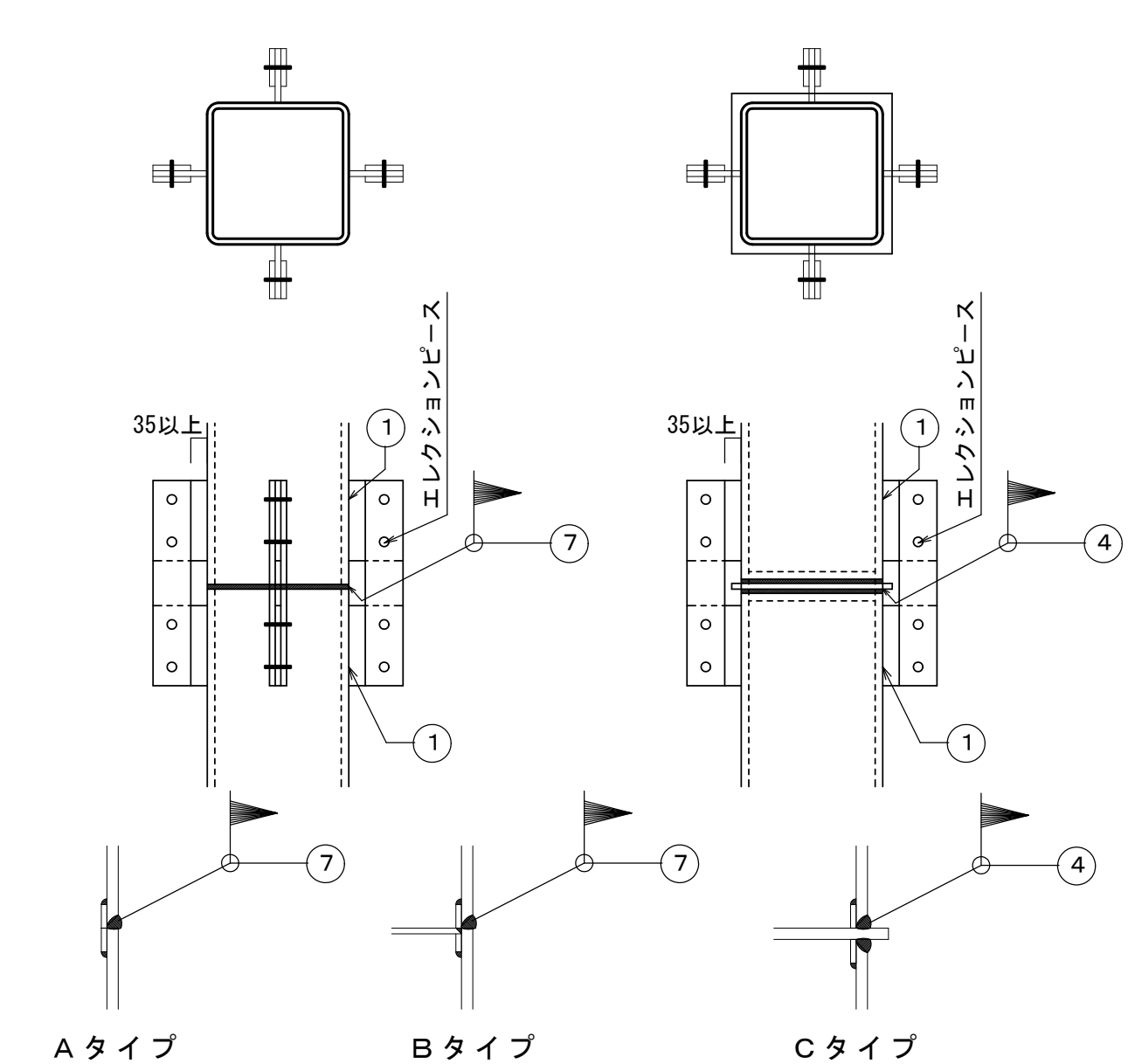


H形鋼 フランジ幅	高力ボルト使用区分			フランジゲージ		フランジ添板幅		備 考
	M16	M20	M22	G1	G2	外 側	内 側	
100	○	○	○	5.6	10.0	10.0		
125	○	○	○	7.5	12.0	4.5		
150	○	○	○	9.0	14.5	5.5		
175	○	○	○	10.5	17.0	6.5		
200	○	○	○	12.0	19.5	7.0		
250	○	○	○	15.0	24.5	9.5		
300	○	○	○	15.0	4.0	29.5	10.5	千鳥打ち
350	○	○	○	14.0	7.0	34.5	13.5	
400	○	○	○	14.0	9.0	39.5	16.5	

#### a) ウェブ継手



#### c) 現場溶接継手

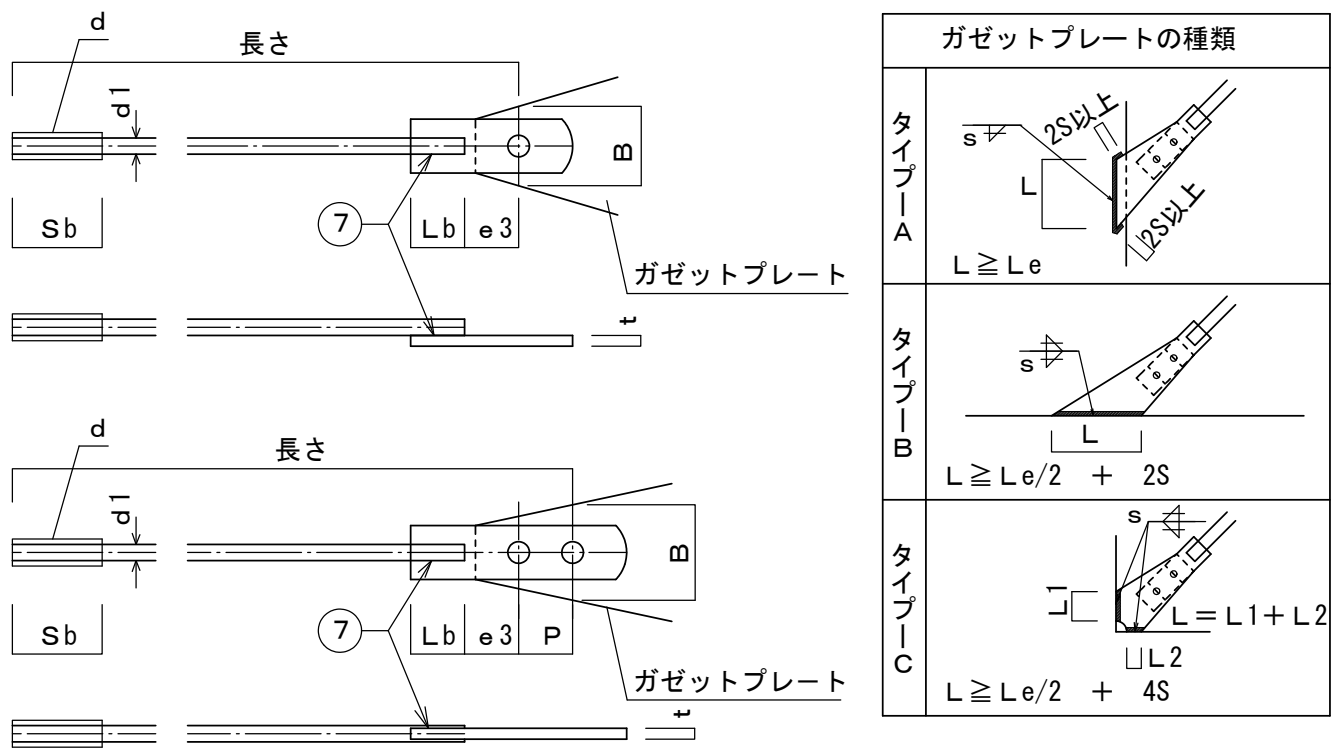


注) Cタイプ使用は柱D=250mm以下とする  
注) 現場溶接は原則として超音波探傷試験を100%行う

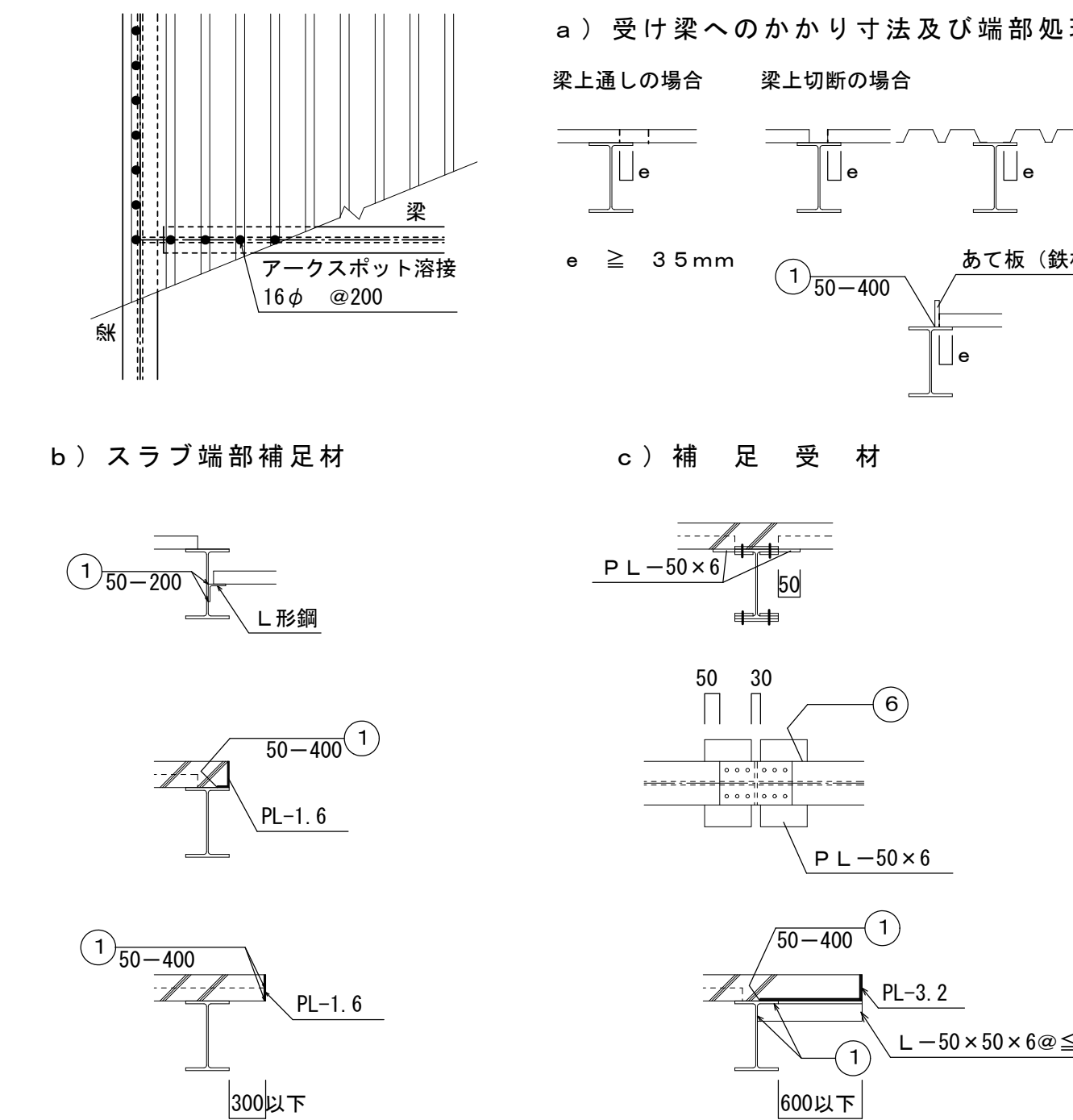
### （６） 鉄骨ブレース

ねじの呼び（d）		M12	M14	M16	M18	M20	M22	M24
軸径 d1	最 大	10.81	12.65	14.65	16.33	18.33	20.33	21.99
	最 小	10.64	12.46	14.46	16.11	18.11	20.11	21.77
調整ねじの長さ Sb		100	115	125	140	150	165	175
取付ボルト穴径 許容差+0.5mm R		13	17	17	21.5	21.5	23.5	21.5
はしあき（最小）（2） e1		35	40	45	50	50	55	50
切 板 製	へりあき（最小）（1） e2	22	28	28	34	34	38	38
	板 厚 t	4.5	6	6	9	9	9	9
平 鋼 製	へりあき（最小）（1） e2	19	25	25	32.5	32.5	37.5	37.5
	板 厚 t	4.5	6	6	9	9	9	9
ボルト頭から取付ボルト 穴のあき（最小） e3		47	52	59	66	66	73	70
溶 接 長 さ（最小） Lb		40	50	55	60	75	85	85
(2) 取付ボルト	種 類	J I S B 1186 2種高力ボルト（F10T）						
	ね じ の 呼 び	M12	M16	M16	M20	M20	M22	M20
	本 数	1	1	1	1	1	1	2
	厚さ（gt）×必要幅（B）	6×60	6×70	9×75	9×85	9×85	9×85	12×100
ガゼット プレート	必要溶接長 Le	26mm	36	36	45	56	69	65
	溶接材 JIS	6	6	8	8	8	8	10
	タイプ-A	60	60	80	80	80	80	100
	タイプ-B	42	42	56	56	56	56	70
ガゼット プレート 溶接長さ	タイプ-C	54	54	72	72	72	72	90
	タイプ-D	54	54	72	72	72	72	90

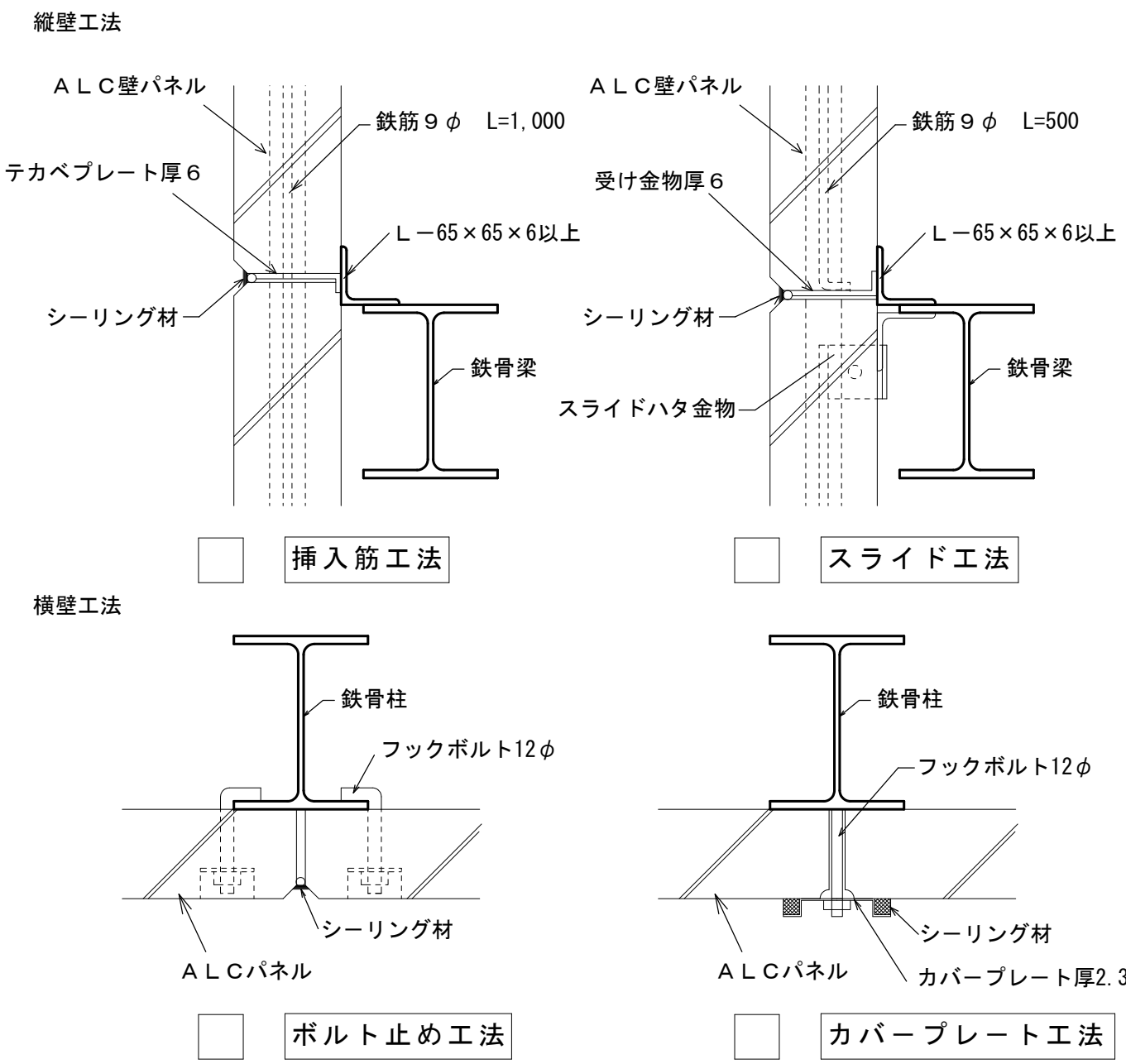
注（１） e1、e2が確保されていれば形状は自由でよい  
（２） 羽子板とガゼットプレートの接合は表に示す取付ボルトを使用し、一面せん断（支圧）接合とする



### （７） デッキプレート（日鐵スーパーEデッキ、川鉄QLデッキ等については別添付標準図参照）



### （８） A L C 板取付要領

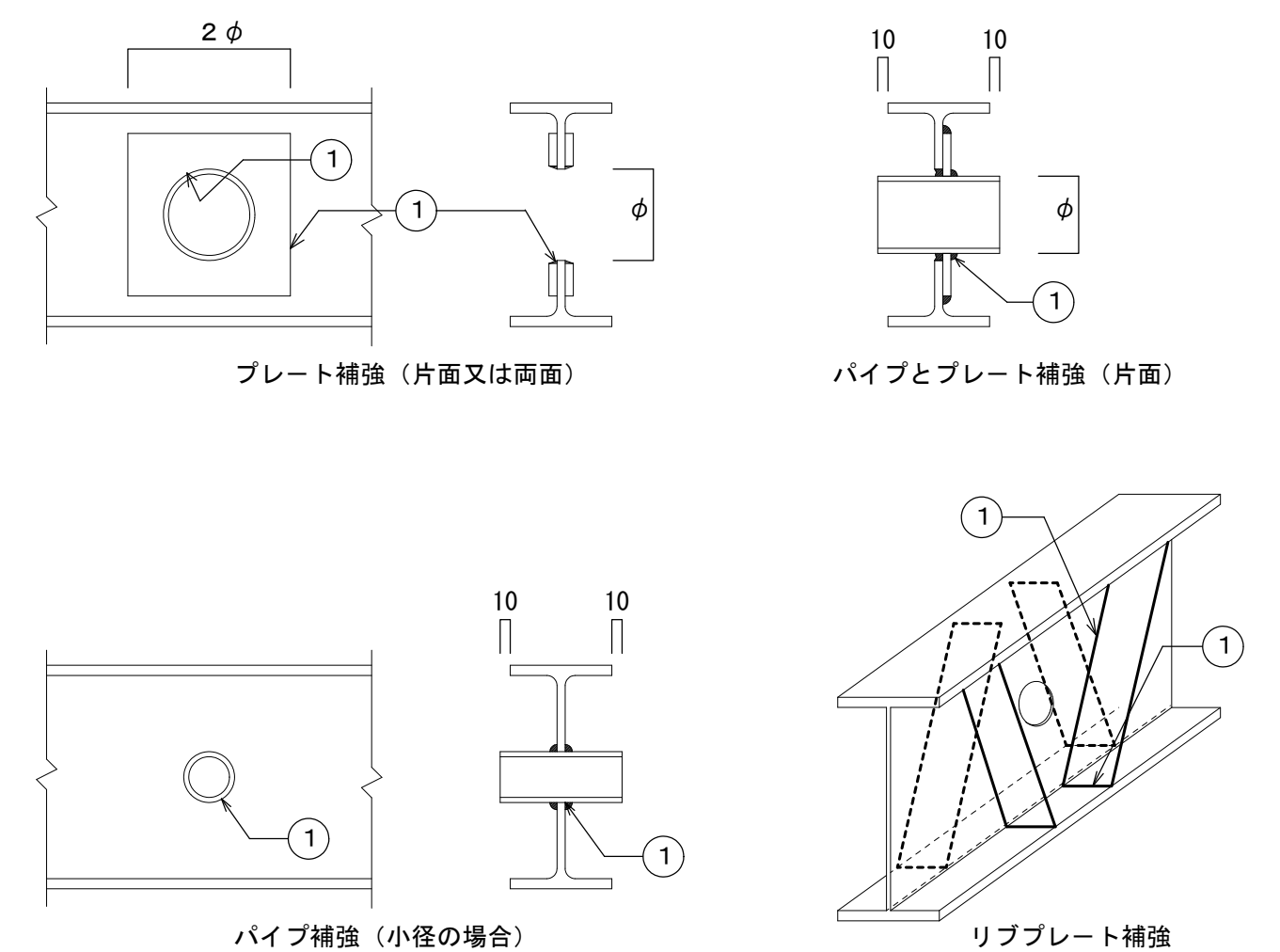


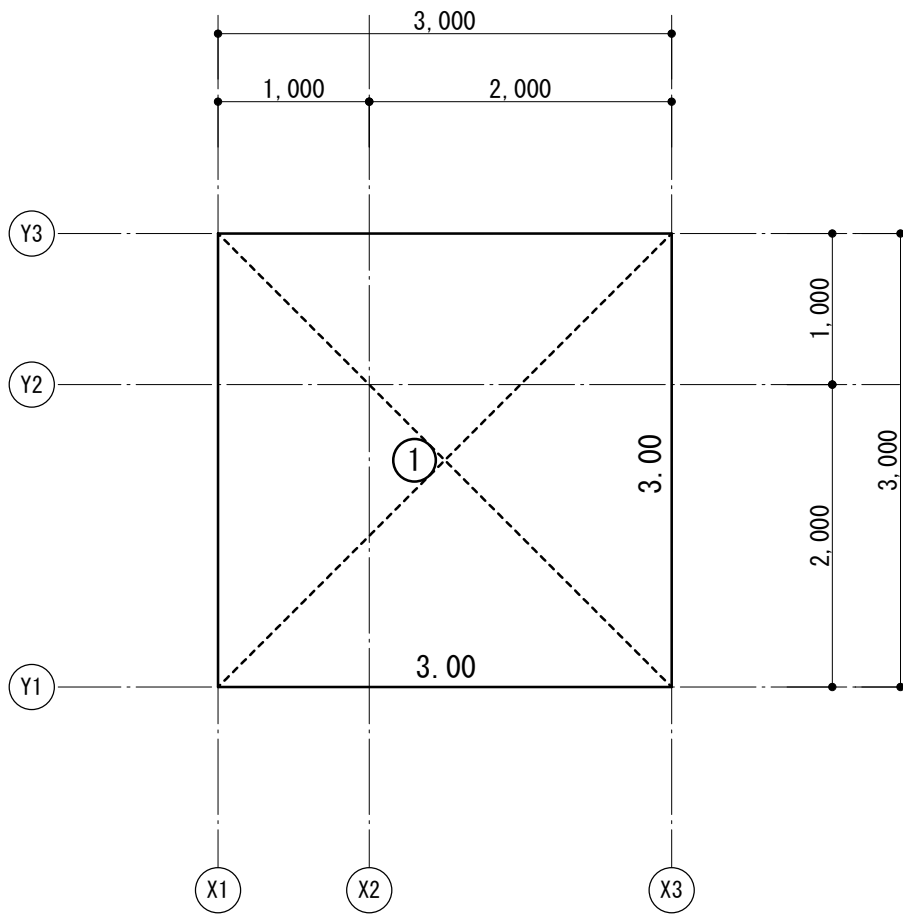
### （９） 頭付きスタッド（J I S 1198）

呼び名	ス タ ュ ッ ド 材			
	軸径 d mm	頭径 D mm	頭高さ T mm	溶接後の長さ L mm
φ13mm	13.0	22.0	10.0	50, 80, 100, 130
φ16mm	16.0	29.0	10.0	80, 100, 130
φ19mm	19.0	32.0	10.0	80, 100, 130, 150
φ22mm	22.0	35.0	10.0	100, 130, 150

### （１０） 梁貫通補強

●計算で確認された場合は下記の位置、寸法によらずに良い。  
●梁端部（スパンのL/10以内かつ2D以内）は避ける  
●φ≤0.4D





記号	計算式 (m)	面積 (㎡)
1	3.0000 × 3.0000	9.0000
合計面積		9.0000

特 記

事 項



山梨建築設計監理事業協同組合

承認	代表設計者	設計担当者	縮 尺	工事名称
	一級建築士 第145710号 佐野 正秀	一級建築士 第162184号 河西 聡	A1→1/50 A3→1/100 設計年月日	遊亀公園附属動物園第Ⅱ期整備（建築主体）工事（南—フクロウ舎）
				図面名称 建物面積求積表

南フ A-09  
No.

外部仕上			
部位	仕上	部位	仕上
屋根	アルミ複合パネルt=4.0		
基礎	外巾木：コンクリート打ち放し		
外壁	柱、梁：鉄骨+錆止め+DP塗		
	壁1：溶接金網15*200		
	壁2：アルミパネル		
<div>&lt;凡例（塗装記号）&gt;</div> <div><div><div>・E P</div><div>— 合成樹脂エマルションペイント</div></div><div><div>・E P－G</div><div>— つや有合成樹脂エマルションペイント</div></div><div><div>・S O P</div><div>— 合成樹脂調合ペイント</div></div><div><div>・O S C L</div><div>— オイルステイン・クリヤラッカー</div></div><div><div>・溶融亜鉛メッキ</div><div>A種(6mm以上)・B種(3.2mm以上)・C種(1.6mm以上)</div></div></div>			

部仕上									
室名	F L	床	巾木	壁		天井	廻り縁	天井高	備考
				下地	仕上				
作業室	±0	コンクリート金ゴテ仕上		S	溶接金網15×200 金属パネル	金属パネル		2,500 ～ 2,700	
フクロウ 1	±0	コンクリート金ゴテ仕上 土 H=200		S	溶接金網15×200 金属パネル	金属パネル		2,500 ～ 2,700	
<div>&lt;凡例（下地記号）&gt;</div> <div><div>・C       ：コンクリート</div><div>・L G S：軽量鉄骨下地   壁：100型   @455、天井：19型   @303・360</div></div> <div>&lt;内装準不燃・不燃番号&gt;</div> <div><div>・石膏ボード   t=12.5</div><div>・強化石膏ボード   t=12.5</div><div>・防水石膏ボード   t=12.5</div><div>・化粧ケイカル板   t=6</div><div>・木目調化粧ケイカル板   t=6</div><div>・不燃石膏ボード   t=9.5</div><div>・石膏ボード   t=9.5</div><div>・不燃化粧石膏ボード   t=9.5</div><div>・化粧石膏ボード   t=9.5</div><div>・ケイカル板   t=6</div></div> <div>建告第1400号 第1-15</div> <div><div>NM-8615</div><div>NM-1498</div><div>NM-1453</div><div>NM-1453</div><div>NM-0441</div><div>OM-9828</div><div>NM-1864</div><div>OM-0524</div><div>NM-3522</div></div> <div>&lt;その他&gt;</div> <div><div>・塗装仕上を行うボードの継目部分は、ジョイントテープなどを使用し目地処理を行うこと。</div><div>・使用材料は、ホルムアルデヒド放散等級   F☆☆☆☆   とする。</div><div>・ステンレスは、特記なき限りH L仕上とする。</div><div>・天井下地は、屋外LGS25型、屋内LGS19型とする。</div><div>・ライニング下地はLGS100型とする。</div><div>・手摺・衛生器具・家具等の取付部は下地補強を施す。</div><div>・耐水合板はT 1とし、合板はT 2とする。</div><div>・屋内壁外周部・柱型下地は、L G S19型とする。</div></div>									

&lt;内装準不燃・不燃番号&gt;

・石膏ボード t=12.5

強化石膏ボード t=12.5

防水石膏ボード t=12.5

化粧ケイカル板 t=6

木目調化粧ケイカル板 t=6

不燃石膏ボード t=9.5

石膏ボード t=9.5

不燃化粧石膏ボード t=9.5

化粧石膏ボード t=9.5

ケイカル板 t=6

建告第1400号 第1-15

NM-8615

NM-1498

NM-1453

NM-1453

NM-0441

OM-9828

NM-1864

OM-0524

NM-3522

&lt;その他&gt;

・塗装仕上を行うボードの継目部分は、ジョイントテープなどを使用し目地処理を行うこと。

・使用材料は、ホルムアルデヒド放散等級 F☆☆☆☆ とする。

・ステンレスは、特記なき限りH L仕上とする。

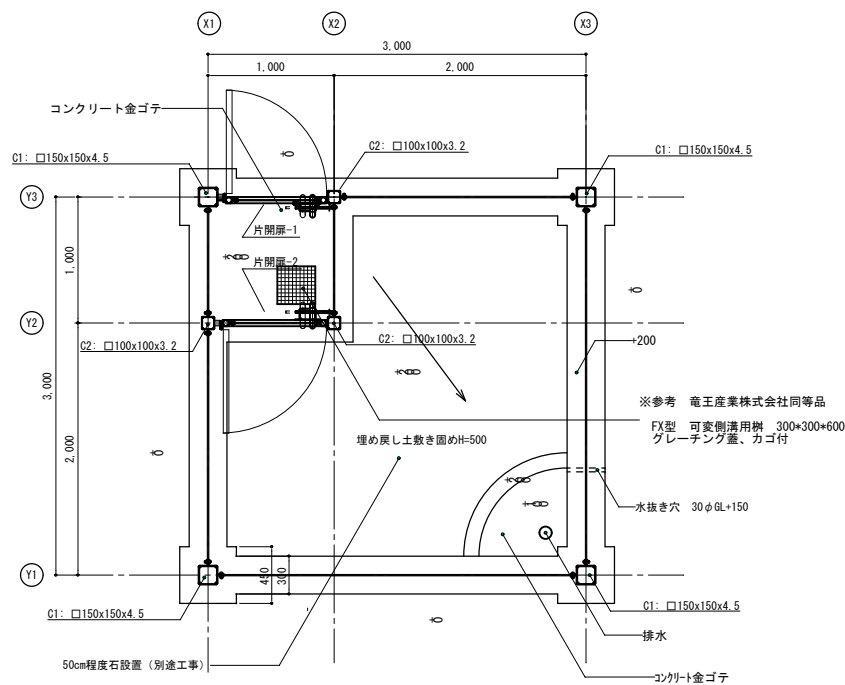
・天井下地は、屋外LGS25型、屋内LGS19型とする。

・ライニング下地はLGS100型とする。

・手摺・衛生器具・家具等の取付部は下地補強を施す。

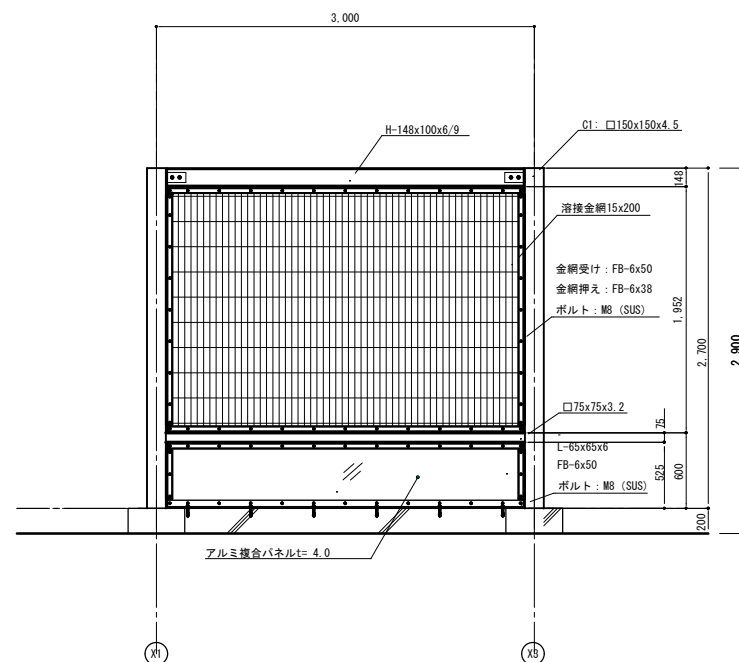
・耐水合板はT 1とし、合板はT 2とする。

・屋内壁外周部・柱型下地は、L G S19型とする。

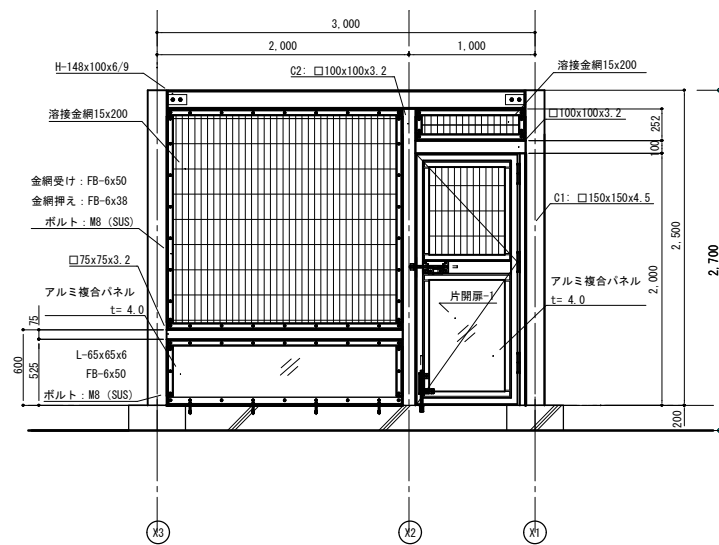


平面図 S=1/30

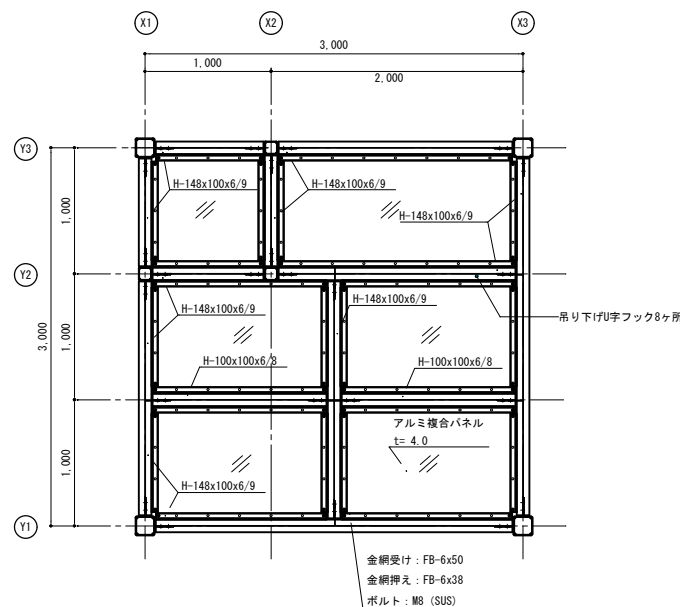
※設計GL=0=262.0



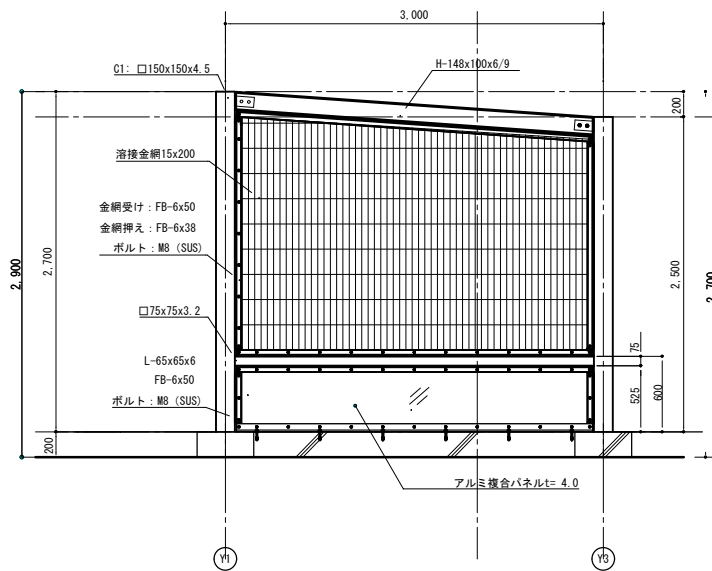
Y1側面図 S=1/30



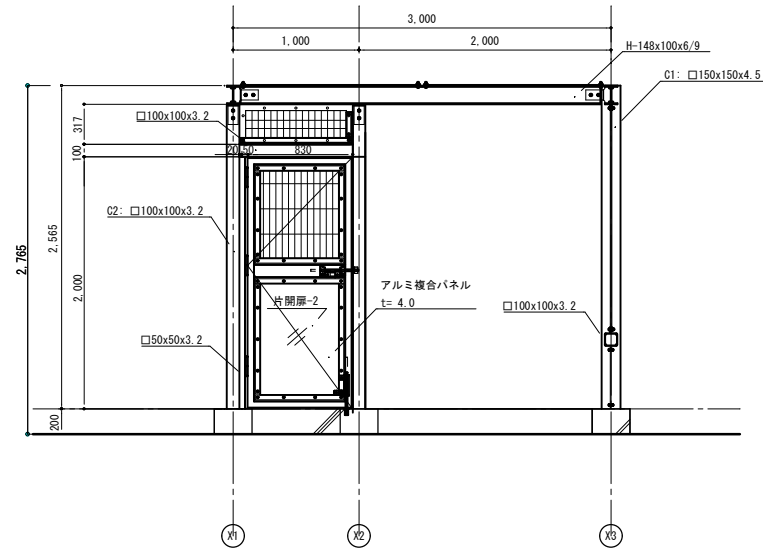
Y3側面図 S=1/30



屋根伏図 S=1/30



側面図 S=1/30



Y2断面図 S=1/30

特記事項



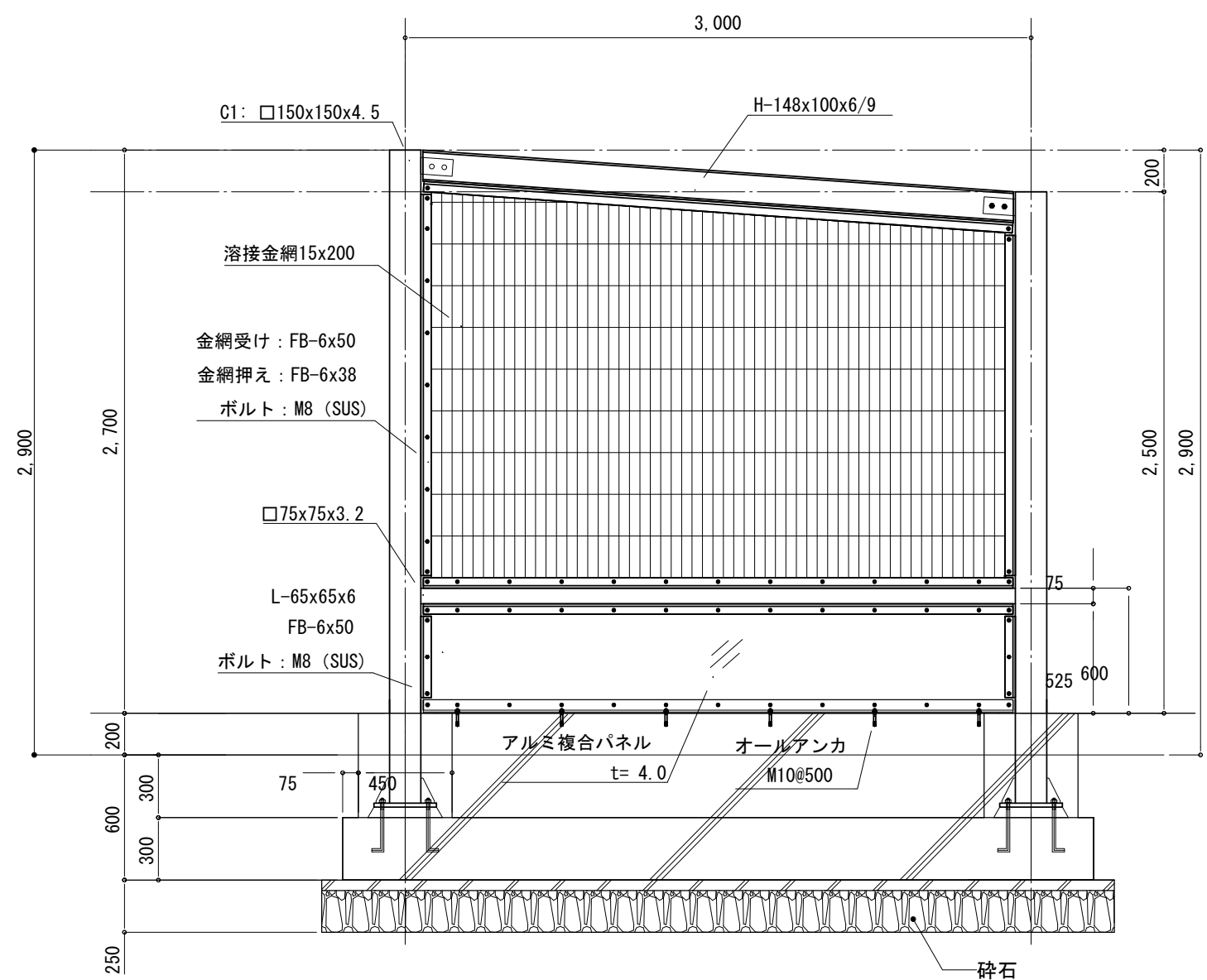
山梨建築設計監理事業協同組合

承認 代表設計者 設計担当者 縮尺  
一級建築士 一級建築士 A1→1/50 A3→1/100  
第145710号 第162184号  
佐野 正秀 河西 聡  
設計年月日

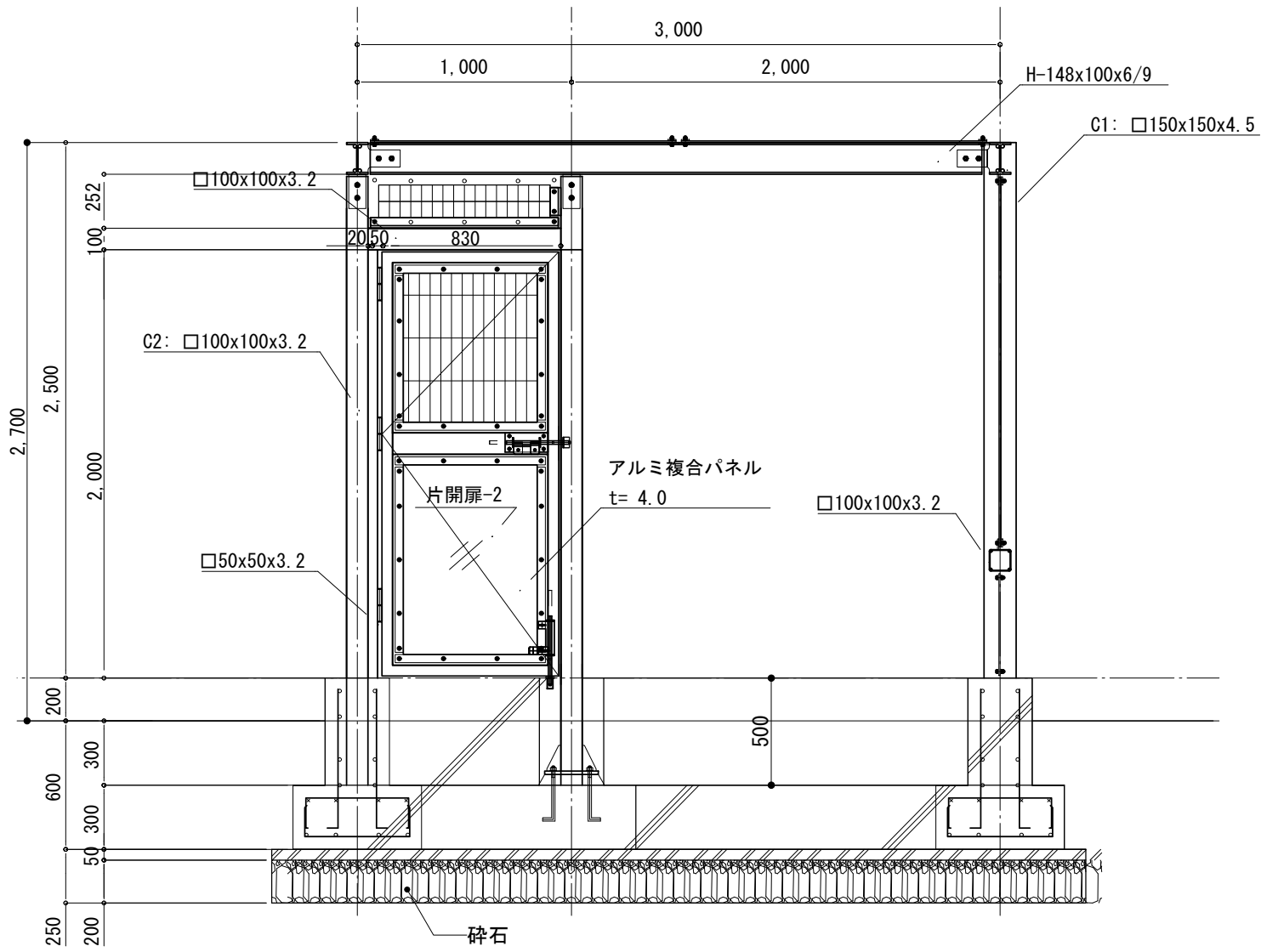
工事名称 遊亀公園附属動物園Ⅱ期整備（建築主体）工事（南→フクロウ舎）  
図面名称 平面図・屋根伏図・立面図

南フ A-11  
No.



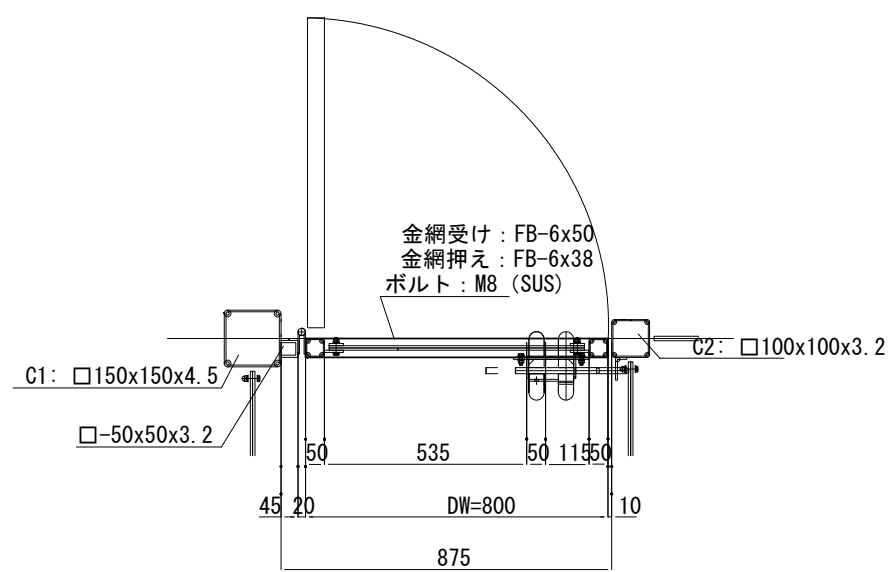


X3断面図 S=1/30



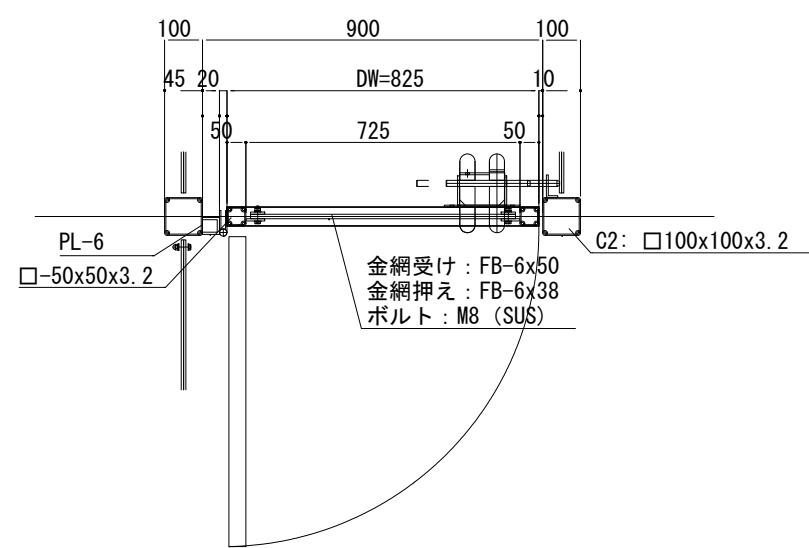
Y2断面図 S=1/30

片開扉-1

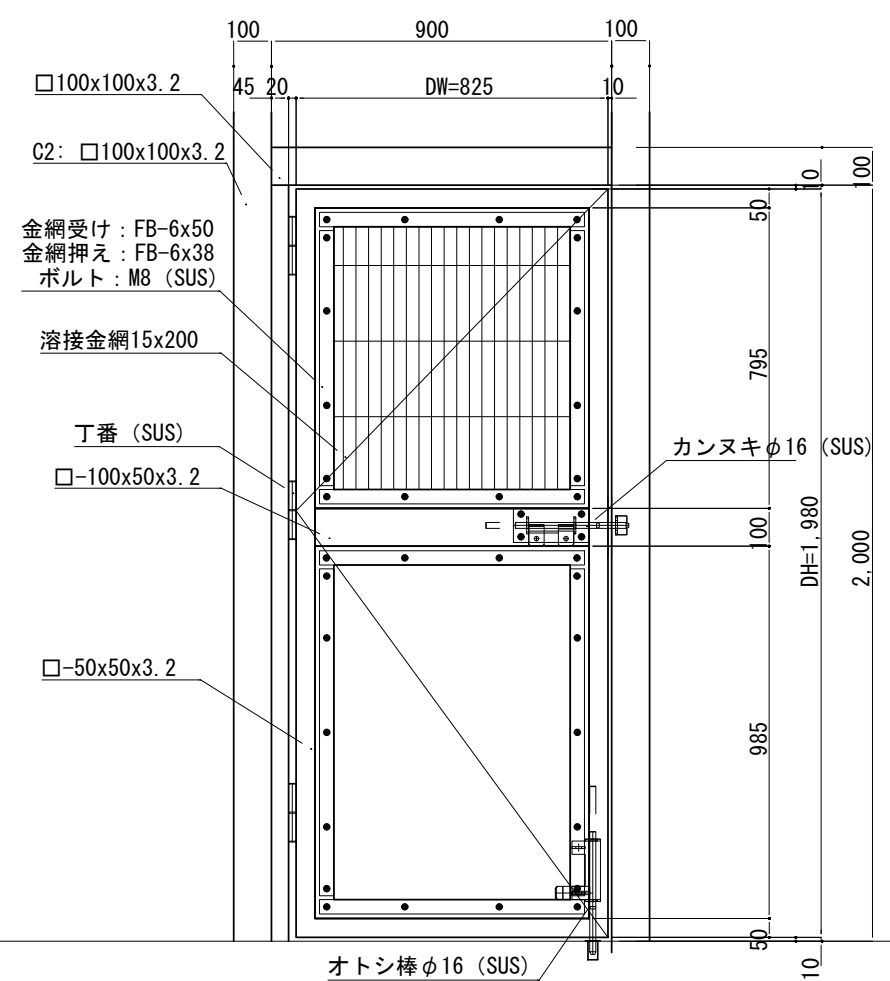


平面図 S= 1/20

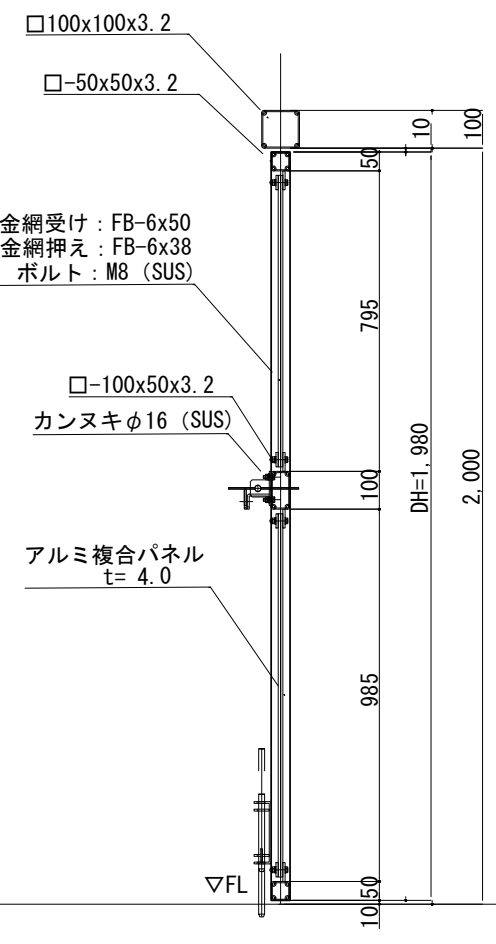
片開扉-2



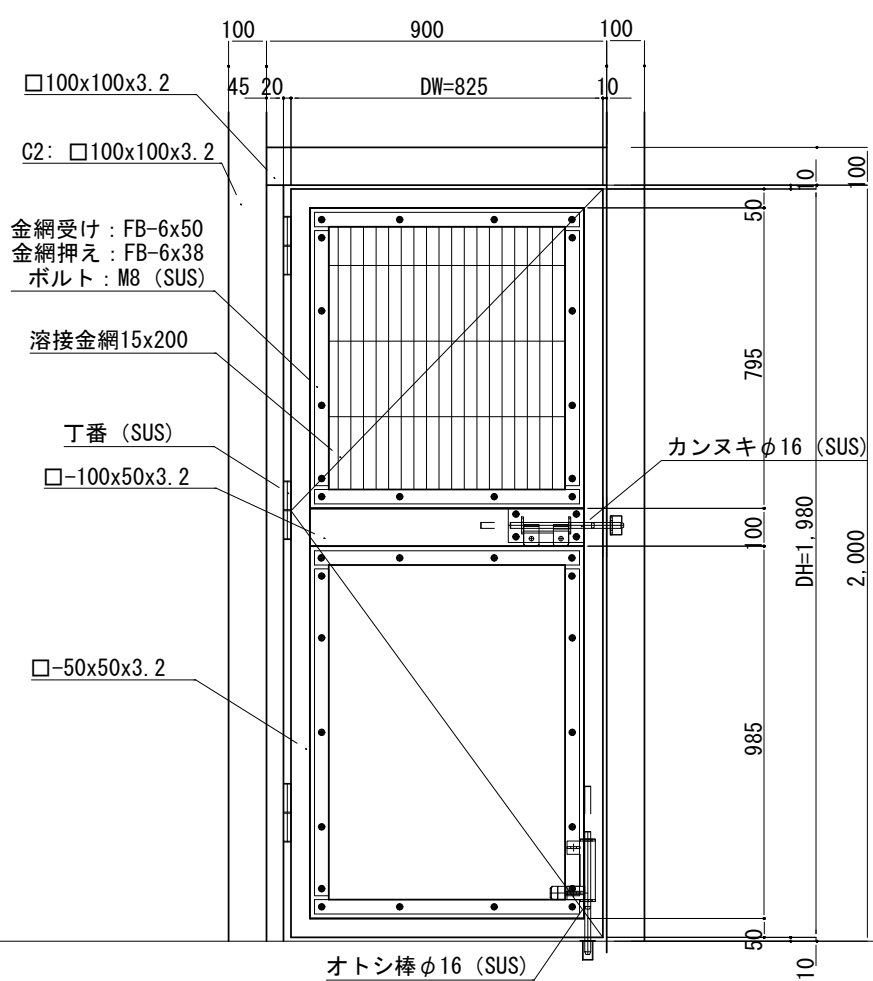
平面図 S= 1/20



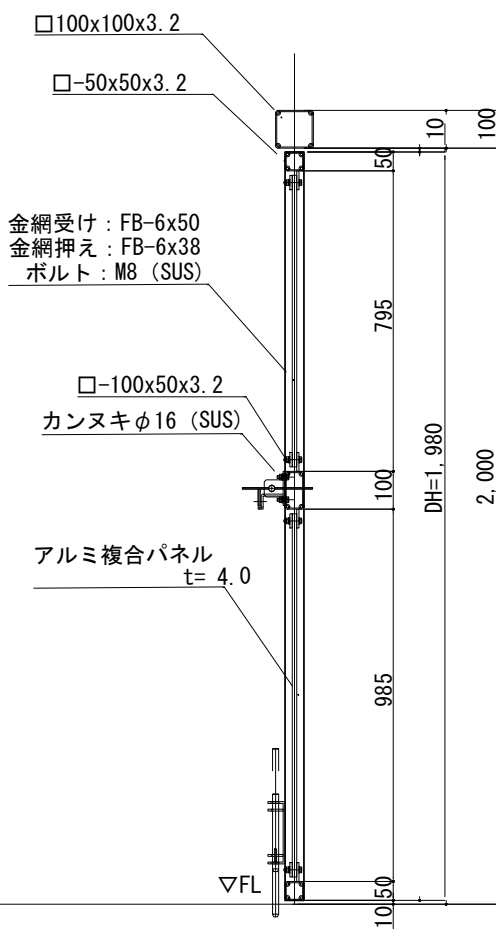
正面図 S= 1/20



断面図 S= 1/20



正面図 S= 1/20



断面図 S= 1/20

特記事項



山梨建築設計監理事業協同組合

承認 代表設計者 設計担当者 縮 尺  
一級建築士 一級建築士 A1→1/30 A3→1/60  
第145710号 第162184号 設計年月日  
佐野 正秀 河西 聡

工事名称 遊亀公園附属動物園第Ⅱ期整備（建築主体）工事（南→フクロウ舎）  
図面名称 矩計図

南フ A-12  
No.

