

遊亀公園附属動物園第Ⅱ期整備（ 建築主体） 工事 （サイン工事）

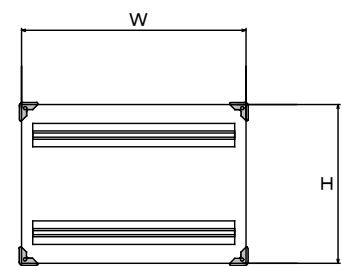
設計図

遊亀公園附属動物園第Ⅱ期整備(建築主体)工事（サイン工事）設計図

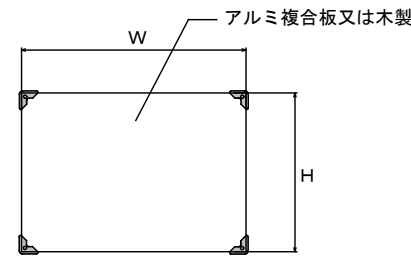
図面リスト	
図面番号	図面名称
サ-01	図面リスト及びサインリスト
サ-02	サイン図 1
サ-03	サイン図 2
サ-04	サイン図 3

サインリスト					
Aタイプサイン：フェンス等取付タイプ					
番号	名称	形状寸法	数量	単	備考
A1	アルミ複合版	A4版	11	枚	デザイン込
A2	アルミ複合版	A2版	6	枚	デザイン込
A3	アルミ複合版	1000×200	1	枚	デザイン込（地図デザイン含む）
A4	アルミ複合版	300×1000	2	枚	デザイン込
A5	アルミ複合版	300×1500	3	枚	デザイン込
A6	木製	A4版	2	枚	デザイン込
A7	木製	A3版	11	枚	デザイン込
A8	アルミ複合版	A4版	1	枚	板面のみ
A9	木製	A4版	1	枚	板面のみ
A10	木製	A3版	1	枚	板面のみ
Bタイプサイン：自立2脚					
B1	自立2脚タイプ	木製支柱 アルミ複合版 表示A4版	10	基	デザイン込
B2	自立2脚タイプ	木製支柱 アルミ複合版 表示A3版	4	基	デザイン込
B3	自立2脚タイプ	木製支柱 木製表示板 表示A4版	11	基	デザイン込
B4	自立2脚タイプ	木製支柱 木製表示板 表示A3版	1	基	デザイン込
B5	自立2脚タイプ	木製支柱 木製表示板 表示A4版	2	基	板面のみ
B6	自立2脚タイプ	木製支柱 木製表示板 表示A3版	5	基	板面のみ
Cタイプサイン：盤面斜め 木製解説板					
C1	盤面斜めタイプ	アルミ複合版 A2版	1	基	デザイン込
C2	盤面斜めタイプ	アルミ複合版 A2版	2	基	デザイン込
C3	盤面斜めタイプ	木製表示板 A4版	5	基	デザイン込
C4	盤面斜めタイプ	木製表示板 A3版	9	基	デザイン込
Dタイプサイン：ピクトグラム					
D1	ピクトグラム	アルミ製150×150	3	枚	デザイン込
D2	ピクトグラム	アルミ製250×250	2	枚	デザイン込
D3	ピクトグラム	アルミ製200×200	5	枚	アニマルサインデザイン
D4	ピクトグラム	アルミ製150×150両面	6	枚	デザイン込
Eタイプサイン：フィルムタイプ					
E1	フィルム出力	200×150	38	枚	イラストデザイン込
Fタイプサイン：ステンレス箱文字					
F1	フィルム出力	H500程度	13	字	デザイン込
	フィルム出力	H400程度	30	字	デザイン込
Gタイプサイン：自立2脚					
G1	自立2脚タイプ	木製 1000×2000	3	基	デザイン込
Hタイプサイン：風見鶏タイプ					
H1	1方向誘導タイプ	両面、動物型抜きデザイン	1	基	デザイン込
H2	3方向誘導タイプ	両面、動物型抜きデザイン	1	基	デザイン込
Iタイプサイン：黒板タイプ					
I1	黒板タイプ	H900×W900	18	基	
I2	黒板タイプ	H900×W1800	1	基	
他タイプサイン：フライングケージ					
他	アルミ複合版等タイプ	インクジェット出力	10	m	デザイン込

※設置場所は監督員と協議の上決定するものとする。



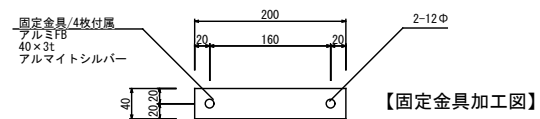
【背面図】



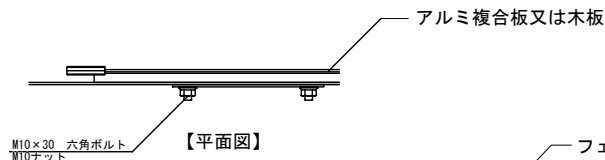
【正面図】



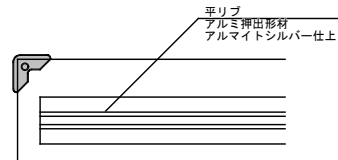
【側面図】



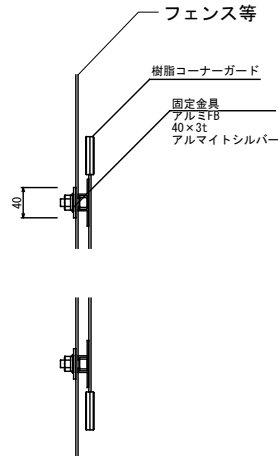
【固定金具加工図】



【平面図】

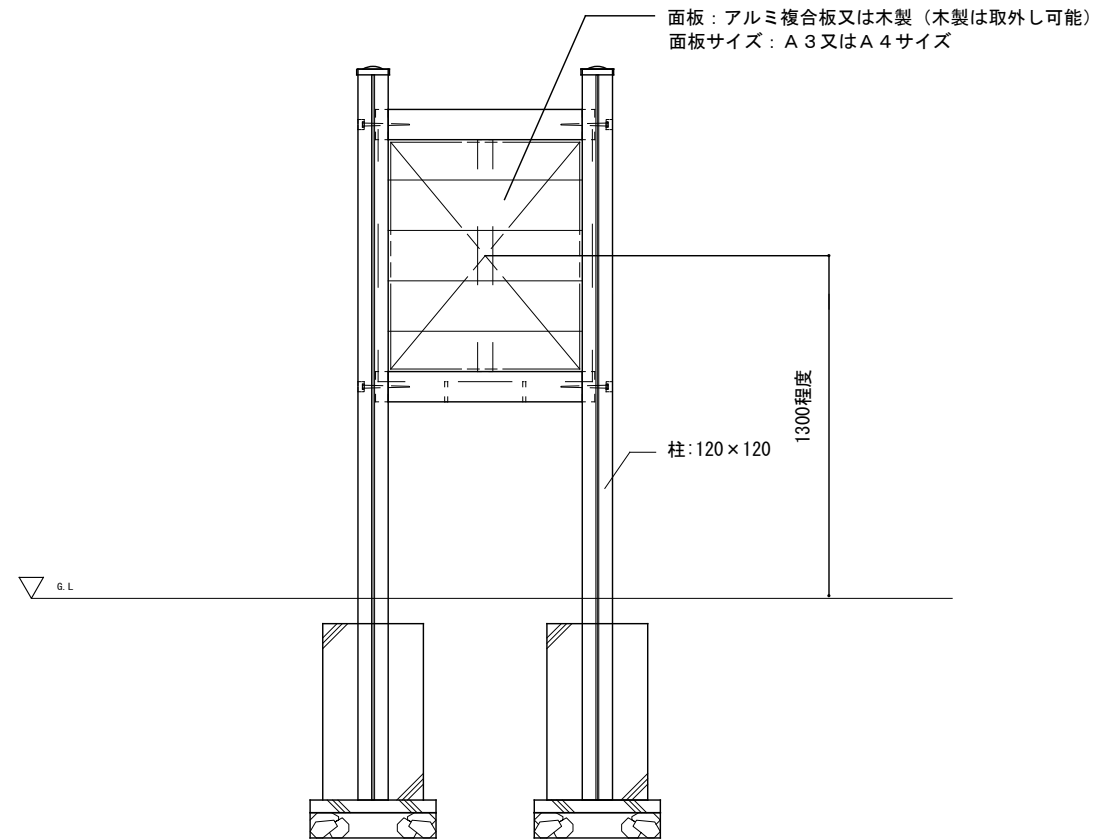


【背面図】



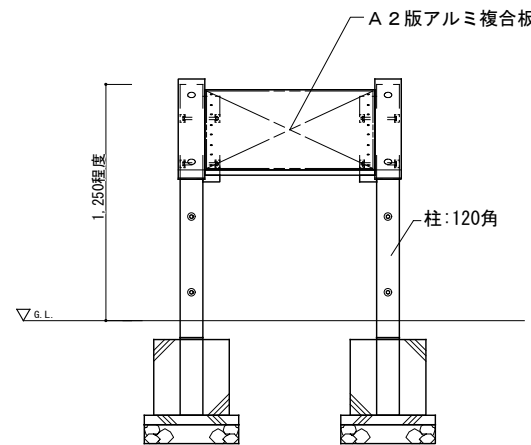
【側面図】

※裏側取付金物は盤面サイズにより、本数等を検討すること。

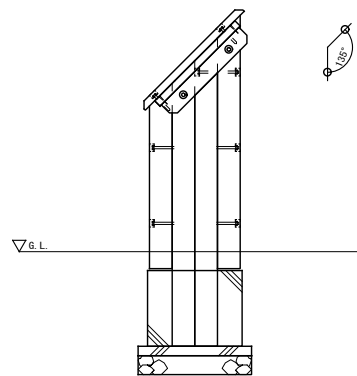


【正面図 S=1:30】

※基礎は風圧力、地震力に耐えうるものとする。

[illegible]

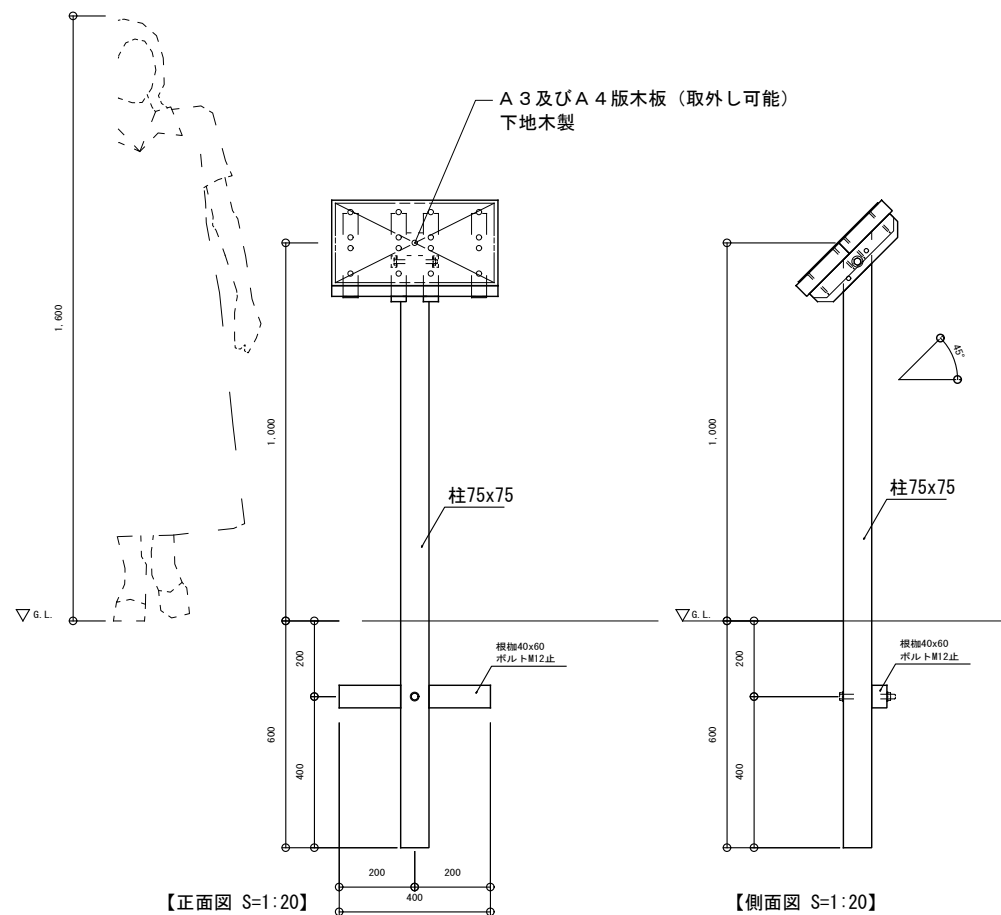
【正面図 S=1:40】



【断面図 S=1:40】

[illegible]

※基礎は風圧力、地震力に耐えうるものとする。



【正面図 S=1:20】

【側面図 S=1:20】

※基礎は風圧力、地震力に耐えうるものとする。

[illegible]

