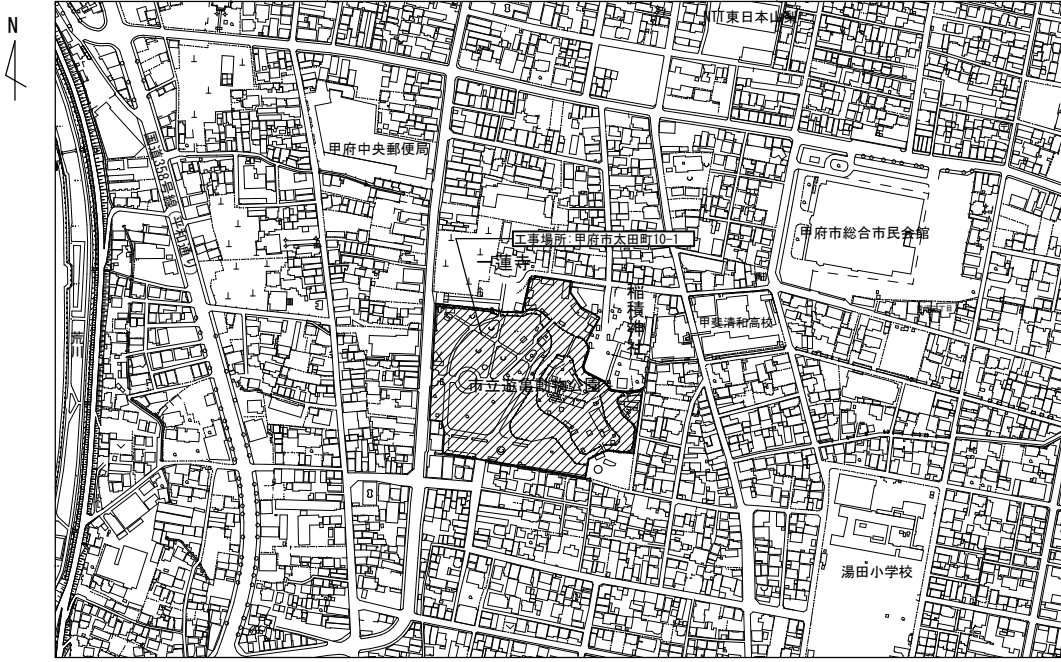
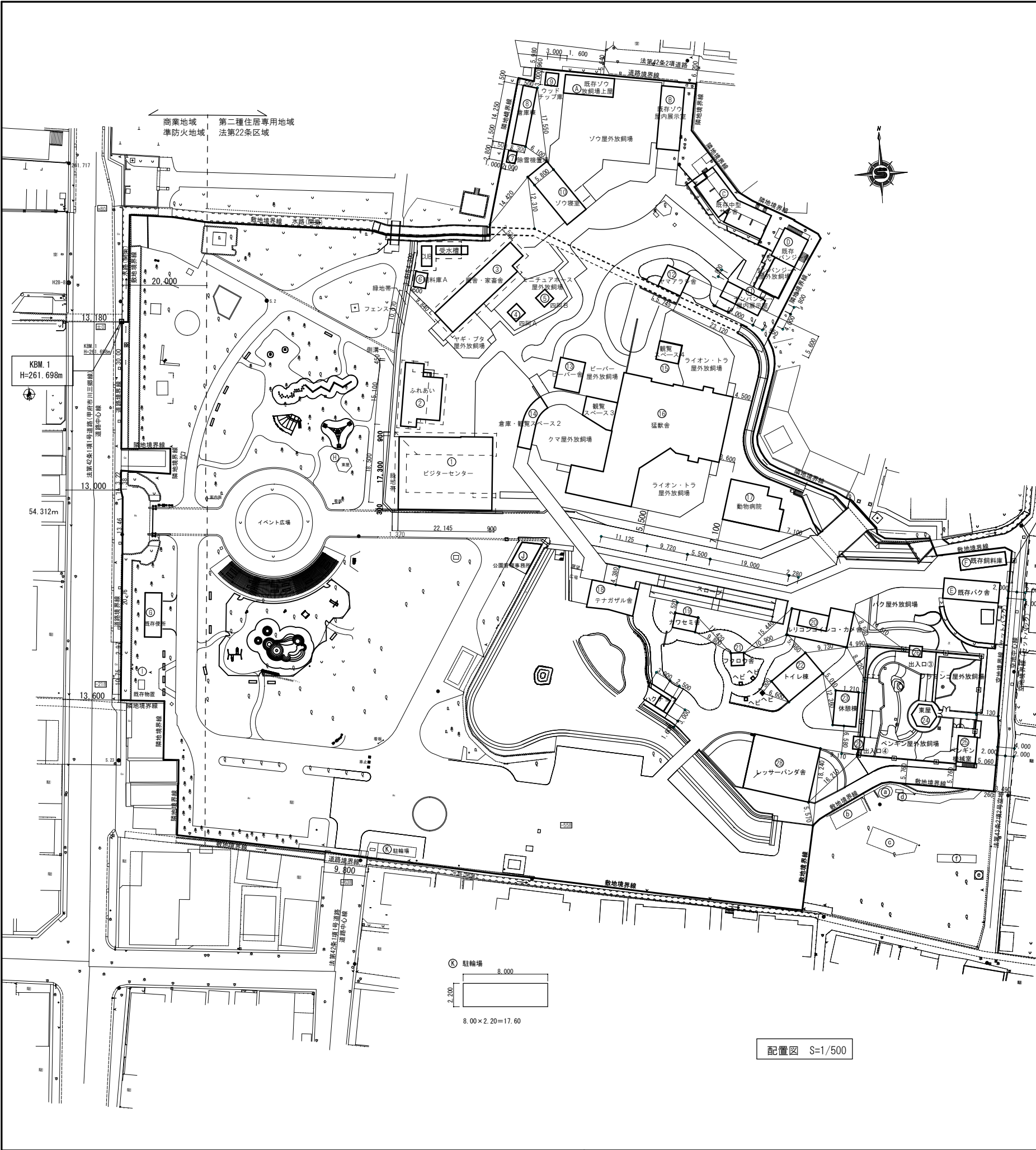


遊亀公園附属動物園第Ⅱ期整備(建築主体)工事

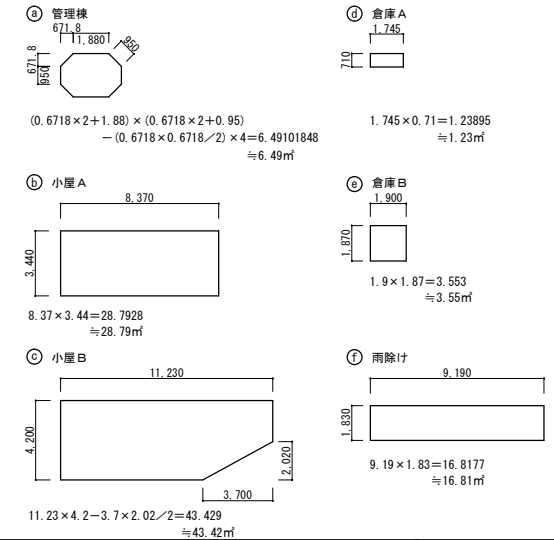




案内図

※ハクチョウ舎、ヘビ舎に関しては建築物扱いとしない

面 積 表														
符号	棟 名	構 造	階数	建築面積	延べ床面積	高さ	符号	棟 名	構 造	階数	建築面積	延べ床面積	高さ	
①	ビジターセンター	S造	2階建	379.97㎡	311.98㎡	7.800m	㊦	既存ゾウ放飼場上屋	RC一部S造	平家建	70.81㎡	70.81㎡	6.580m	
					㊧		既存ゾウ屋内展示室	RC造	平家建	72.89㎡	72.89㎡	5.630m		
					㊨		既存中型サル舎	RC造	平家建	45.28㎡	45.28㎡	4.310m		
②	ふれあいセンター	W造	平家建	112.51㎡	112.51㎡	5.000m	㊩	既存チンパンジー舎	S造	2階建	43.31㎡	43.31㎡	7.450m	
③	家畜舎・厩舎	W造	平家建	145.60㎡	145.60㎡	4.715m						43.31㎡		
④	ミニチュアホース四阿A	L S造	平家建	9.00㎡	9.00㎡	3.255m						86.62㎡		
⑤	ミニチュアホース四阿B	L S造	平家建	9.00㎡	9.00㎡	3.255m	㊪	既 存 バ ク 舎	RC造	平家建	48.10㎡	48.10㎡	4.150m	
⑥	飼 料 庫	L S造	平家建	10.53㎡	10.53㎡	2.454m	㊫	既存飼料庫	S造	平家建	32.40㎡	32.40㎡	3.000m	
⑦	除雪機置場	L S造	平家建	5.20㎡	5.20㎡	2.280m	㊬	既存公園トイレ	RC造	平家建	30.74㎡	30.74㎡	2.920m	
⑧	倉 庫 棟	L S造	平家建	50.14㎡	50.14㎡	2.880m	㊭	既存四阿	W造	平家建	8.42㎡	8.42㎡	3.400m	
⑨	ウッドチップ庫	L S造	平家建	9.00㎡	9.00㎡	2.900m	㊮	既存物置	L S造	平家建	6.08㎡	6.08㎡	2.200m	
㊰	ゾウ 寝 室	RC造	平家建	84.97㎡	84.97㎡	8.950m	㊯	既存公園管理事務所	S造	平家建	20.63㎡	20.63㎡	6.300m	
㊱	チンパンジー屋内展示室	RC造	平家建	40.00㎡	40.00㎡	5.450m	㊲	既存駐輪場	S造	平家建	17.60㎡	17.60㎡	2.400m	
㊳	ヤマアラシ舎	RC造	平家建	29.12㎡	29.12㎡	3.040m	既存建物合計					396.26㎡	439.57㎡	
㊴	ビーバー舎	RC造	平家建	44.10㎡	44.10㎡	3.875m	合 計					2732.40㎡	2868.54㎡	



配置図 S=1/500

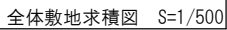


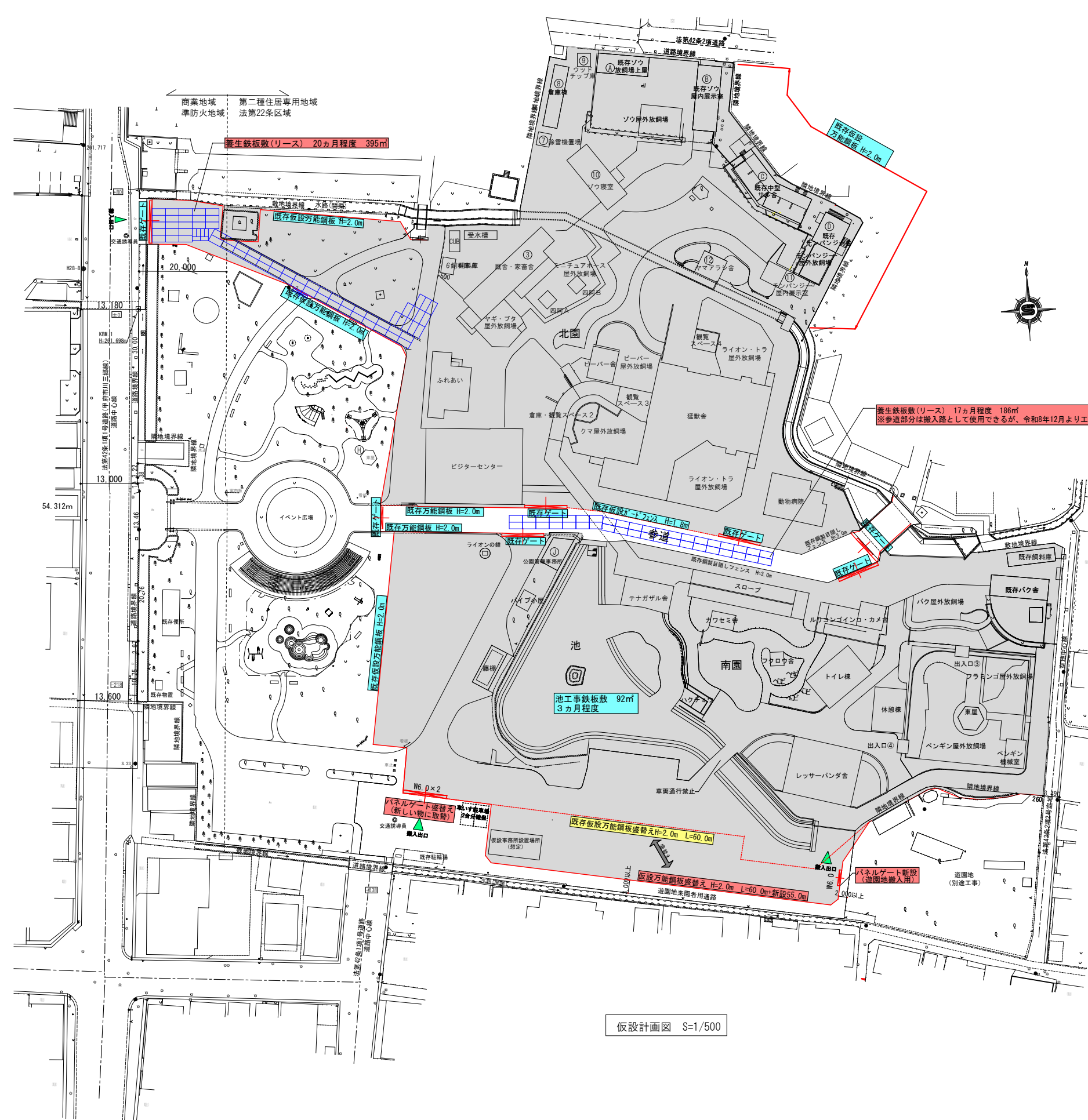
山梨建築設計監理事業協同組合

承認 代表設計者 設計担当者 縮 尺
一級建築士 一級建築士 A1→1/500 A3→1/1000
第145710号 第162184号
佐野 正秀 河西 聡
設計年月日

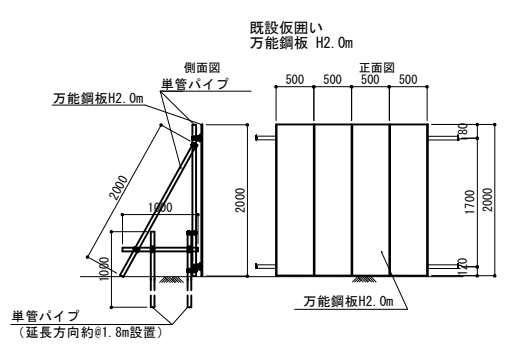
工事名称 遊亀公園附属動物園第Ⅱ期整備（建築主体）工事
図面名称 配置図

共A-01
No.

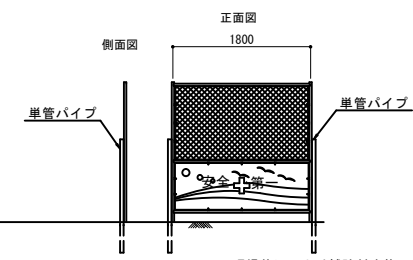




仮囲い構造図 (参考図) S=1:50



既設仮囲い
ガードフェンスH1.8m+目隠しシート



※ 現場状況により補強材を施工すること。

仮設計画図 S=1/500

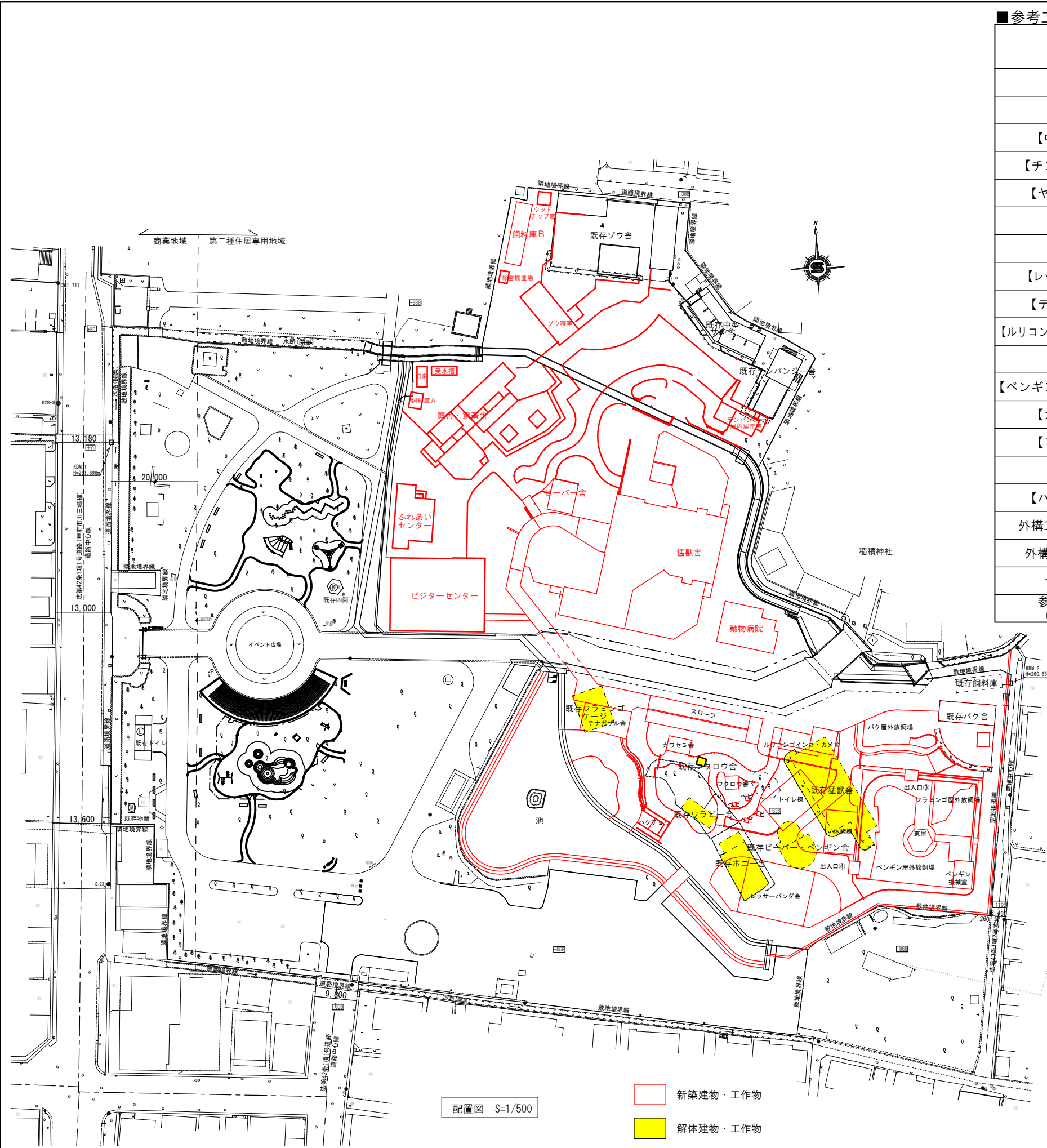
- 工事現場敷地内を示す
- I 期工事からの既存仮設物を示す (甲府市所有物)
- II 期工事で新設及び盛替え (2 回) を行う仮設物を示す
- II 期工事で盛替えを行う仮設物を示す (2 回)

交通誘導員 20ヵ月×2人

工 事 区 分 表

番 号	項 目	建 築	電 気	機 械		外 構	別 途	備 考
1	設備機器取付部内装材穴開け及び開口補強		○	○				
2	同上 墨出し		○	○				
3	建物外壁に取付く給排水ガラの製作・設置	○						
4	点検口（天井）の設置	○						
5	鉄筋コンクリート造などの躯体貫通又は半貫通部分（設備機器配管・配線用）の補強		○	○				
6	鉄筋コンクリート造などの躯体貫通又は半貫通部分（設備機器配管・配線用）の穴埋め・補修		○	○				
7	同上 貫通又は半貫通部分のスリーブ・箱などの製作・設置	○	○	○				
8	小規模な機器類の基礎・架台の製作・設置		○	○				
9	設備用吊ボルト及びビーンサート類の打込		○	○				
1 0	軒樋及び堅樋（G Lまで）の設置	○						
1 1	浸透枺築造工事	○						
1 2	シンク付風呂一式	○						水栓金具・トラップ付
1 3	同上電気温水器の設置及び接続			○				
1 4	同上取付用下地	○						
1 5	換気扇工事			○				
1 6	同上ダクト工事			○				
1 7	同上用スイッチ類及び配線工事		○					
1 8	空調室外機・室内機への電源供給		○	○				室内機への配線は冷暖管共巻き、 カセット型エアコン室内機の電源は機械設備工事とし、冷暖管共巻きとする。
1 9	同上用操作配線			○				
2 0	室外機用進相コンデンサー			○				
2 1	室外機基礎工事			○				
2 2	空調機用制御配線（リモコン共）			○				
2 3	電気式パネルヒーター設置(防護カバー共)	○						
2 4	同上配線及びスイッチ類		○					
2 5	電気式床暖房設置	○						
2 6	同上付属制御盤設置及びセンサー取付、ブルボックス～床暖房までの配線	○						
2 7	同上付属制御盤への電源供給及び制御盤～ブルボックス～床暖房までの配管		○					
2 8	同上附属制御盤からブルボックスまでの配線及びブルボックス設置		○					
2 9	銘名板・案内板・サイン類の製作・取付						○	
3 0	消火器	○						
3 1	消火器ボックスの設置	○						
3 2	緩岩の製作・取付	○						
3 3	機械警備用配線及び機器の取付						○	
3 4	同上空配管		○					
3 5	電気設備用ハンドホール・マンホール							
3 6	家電所に係る受電後竣工引渡し迄の工事用電力・用水・ガス使用料金	○	○	○				
3 7	同上基本料金（1 ヶ月分）	○	○	○				
3 8	マイコンガスメーター			○				本体貸与品
3 9	同上用集合装置、配管及び配線工事			○				
4 0	給水引込み工事			○				敷地内既設給水管より分岐
4 1	量水器取付工事			○				本体貸与品
4 2	電槽/パワーユニット・操作盤・梯子・ワイヤー取付	○						
4 3	同上一次側配管、配線・ブルボックス・連絡保護管		○					
4 4	緩岩工事	○						
4 5	汚水・雑排水管建物より1000mmまで			○				
4 6	上水・中水給水管建物より1000mmまで			○				
4 7	排水側溝、集水阱(グレーチング共)	○						
4 8	誘導標識	○						
4 9	洗濯機パン			○				
5 0	電熱器						○	

番 号	項 目	建 築	電 気	機 械		外 構	別 途	備 考
5 1	自動ドアの電源供給		○					
5 2	同上の二次側及びスイッチ	○						
5 3	男子・女子便所の洗面カウンター及び取付			○				
5 4	男子・女子便所の手摺及び取付			○				
5 5	同上取付下地	○						
5 6	男子・女子便所のペビーチェア			○				
5 7	だれでもトイレの器具・手摺及び取付			○				
5 8	男子・女子便所の化粧鏡及び取付	○						
5 9	授乳室の手洗い家具及び取付	○						
6 0	同上の洗面器・水栓・排水トラップ及び取付			○				
6 1								
6 2								
6 3								
6 4								
6 5								
6 6								
6 7								
6 8								
6 9								
7 0								
7 1								
7 2								
7 3								
7 4								
7 5								
7 6								
7 7								
7 8								
7 9								
8 0								
8 1								
8 2								
8 3								
8 4								
8 5								
8 6								
8 7								
8 8								
8 9								
9 0								
9 1								
9 2								
9 3								
9 4								
9 5								
9 6								
9 7								
9 8								
9 9								
1 0 0								



参考工程表

棟 名	令和7年度												令和8年度											
	6	7	8	9	10	11	12	1	2	3	4	5	6	7	8	9	10	11	12	1	2	3		
準備工事		仮設工事																				仮囲い撤去		
【ゾウ舎】			ゾウ舎寝室新築							ゾウ舎放飼場・旧寝室改修														
【中型サル舎】															中型サル舎改修									
【チンパンジー舎】			チンパンジー舎増築・改修																					
【ヤマアラシ舎】											ヤマアラシ舎新築													
休憩棟		既存猛獣舎解体							既存ビーバー・ペンギン舎解体				休憩棟新築											
トイレ棟		既存猛獣舎解体							既存ビーバー・ペンギン舎解体				トイレ棟新築											
【レッサーパンダ舎】								既存ポニー舎・ウラビー舎解体			既存ビーバー・ペンギン舎解体			レッサーパンダ舎新築										
【テナガサル舎】										既存フラミンゴケージ解体			テナガザル舎新築											
【ルリコンゴウインコ・カメ舎】		既存猛獣舎解体									ルリコンゴウインコ・カメ舎新築													
【バク舎】						バク舎改修																		
【ペンギン・フラミンゴ舎】		既存猛獣舎解体				ペンギン・フラミンゴ舎新築																		
【カワセミ舎】												カワセミ舎新築												
【フクロウ舎】								フクロウ舎新築																
【ヘビ舎】																	ヘビ舎新築							
【ハクチョウ舎】																	ハクチョウ舎新築							
外構工事（園路等）					セッドバック			南側スロープ・ブリッジ2			池護岸・テナガサル屋外放飼場（島）・ピオトープ・園路													
外構工事（植栽）						植栽																		
サイン工事																	サイン工事							
参道整備工事 （別途工事）																	参道改修工事							

【 】部分は、工事完成に先立って引渡しを受ける「指定部分」を示す。
※「指定部分」については、監督員と協議のうえ、順次検査を実施し、速やかに引渡しを行うこと。
（3カ月に1度程度を目安）

新築 解体

※動物を飼育しながらの工事であり、市職員が工事範囲内で業務を行うことから、工事の進捗状況に応じ、事前にその日の作業内容等を監督員等に伝えとともに、安全管理に留意する中で工事を進めること。
※既存施設の解体は、動物の引越しが完了した後にすること。
※動物の引越しについては、本市で行うことから、引越しの時期や期間等について協議を行うこと。
なお、このことに伴い、工事に遅延が生じた場合は、その後の工程管理等について協議を行うこと。
※本整備事業は、動物福祉に配慮する必要があるため、専門家をアドバイザーとして設置していることから、アドバイザーからの助言を踏まえ、工事を進めること。
※プールについては、適切なシーズニング期間を確保すること。
※既存施設に立ち入る場合は、事前に市職員の許可を得ること。
※休工日及び作業時間外は、一般利用者が稲積神社とイベント広場を結ぶ園路を通行できるようにすること。
※アスベスト含有調査については、実施済である。