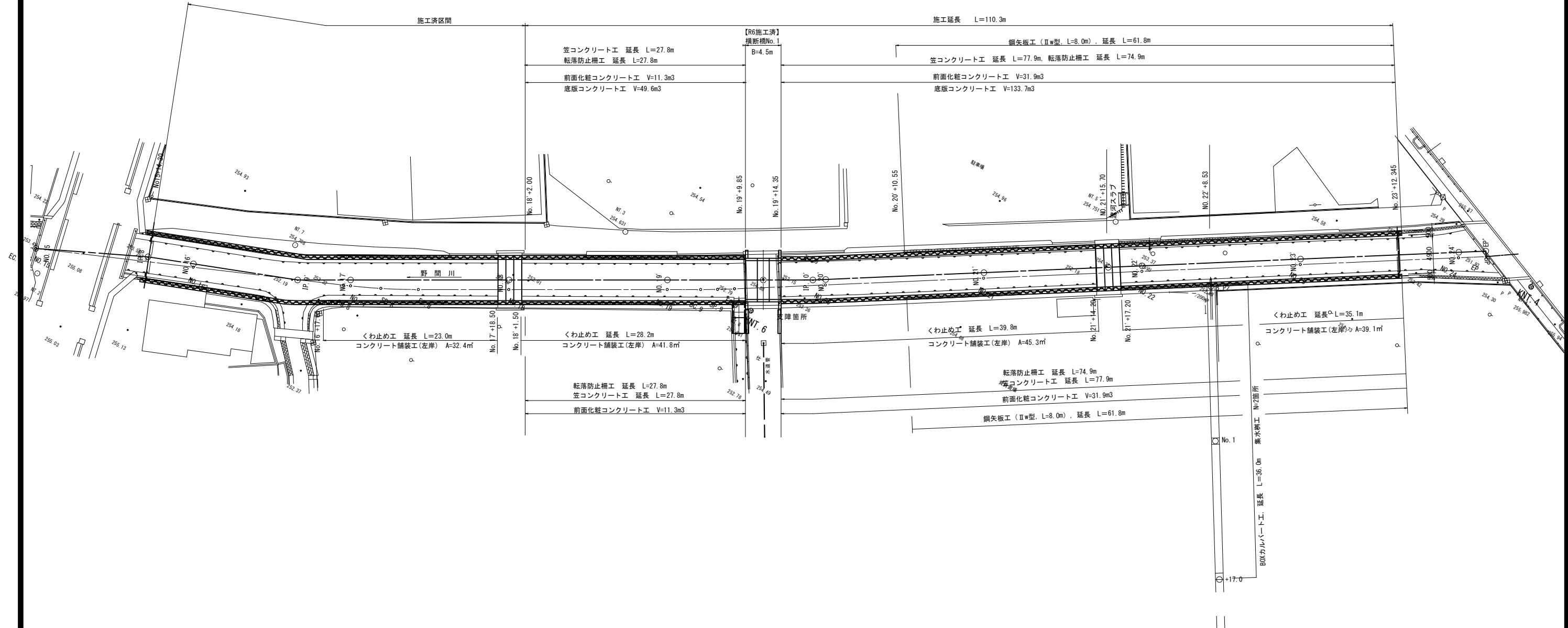


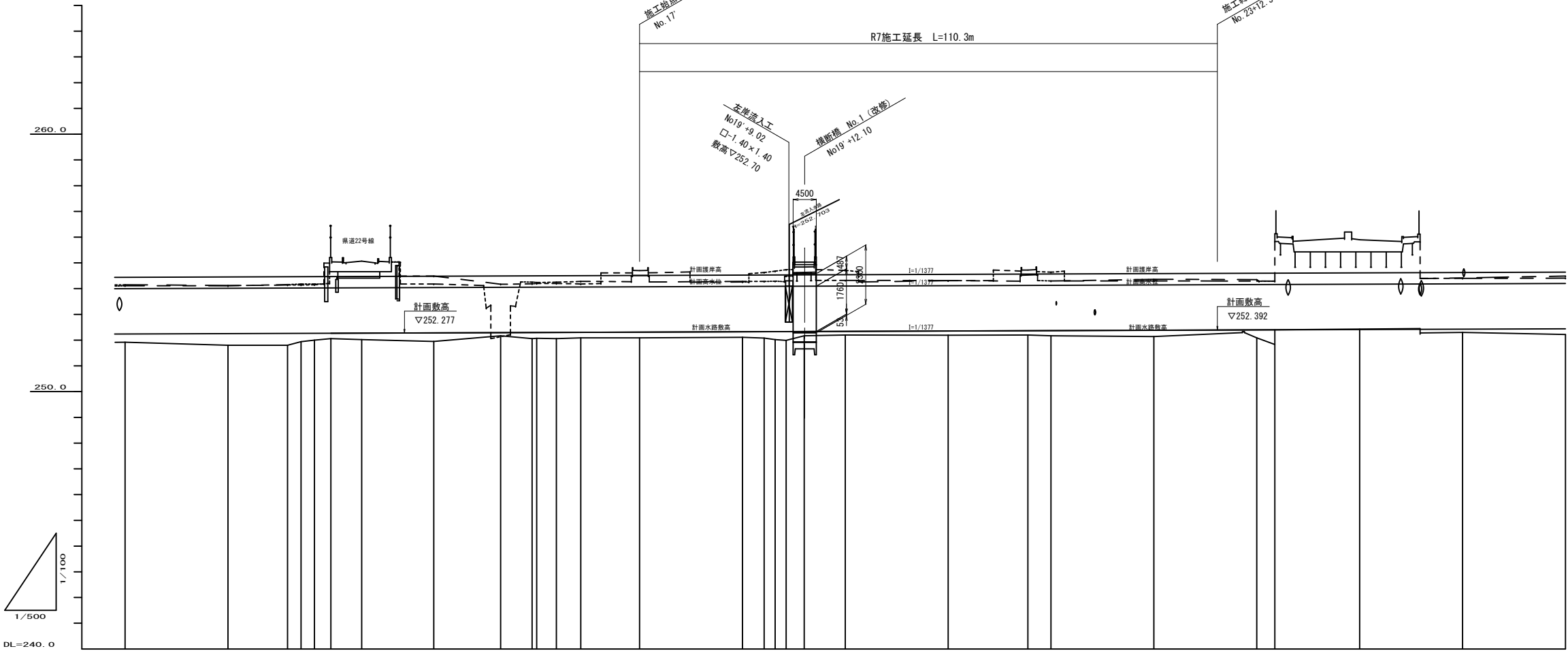
S=1:250



工 事 名	水路改修工事 (R7-1) 余フ		
工事箇所	甲府市 西高橋町 地内		
図面種類	計画平面図		
縮 尺	図 示	図面番号	1
路 線 名	野 間 川		
甲 府 市			

計 画 縦 断 図

HS=1:500
VS=1:100

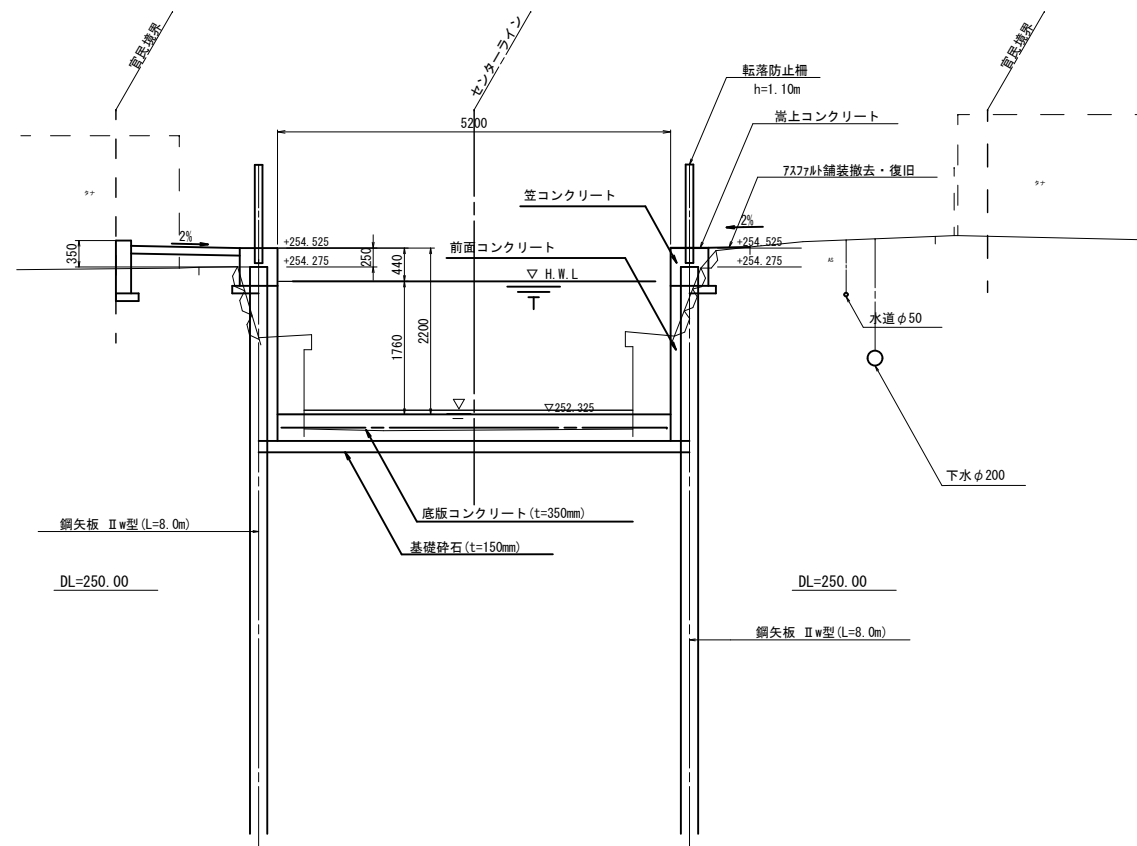


凡例	
	現況河床高
	現況左岸護岸高
	現況右岸護岸高

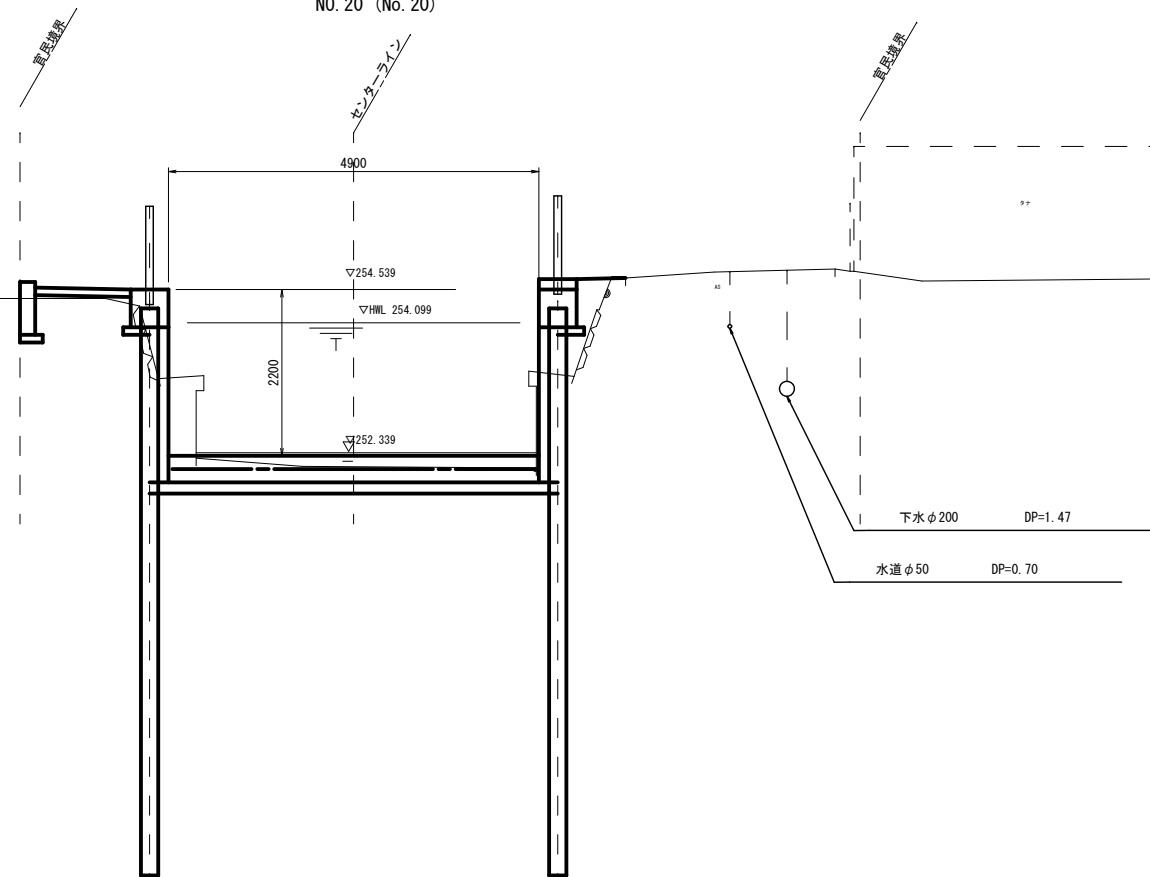
勾 配	計 画 高				現 況 高	追 加 距離	単距離	測 点	曲 線
	右 岸 護 岸	左 岸 護 岸	河 床	高水位	右 岸	左 岸	河 床		
				254.027	254.15	254.11	251.920	N0.13	
						254.12	251.800	N0.14	
					254.14	254.16	251.800	N0.15	
					254.14	254.18	251.800	N0.16	
					254.15	254.18	251.800	N0.17	
					254.21	254.18	251.800	N0.18	
							251.920	N0.19	
							251.920	N0.20	
							251.920	N0.21	
							251.920	N0.22	
							251.920	N0.23	
							251.920	N0.24	
							251.920	N0.25	
							251.920	N0.26	
							251.920	N0.27	
							251.920	N0.28	
							251.920	N0.29	
							251.920	N0.30	
							251.920	N0.31	
							251.920	N0.32	
							251.920	N0.33	
							251.920	N0.34	
							251.920	N0.35	
							251.920	N0.36	
							251.920	N0.37	
							251.920	N0.38	
							251.920	N0.39	
							251.920	N0.40	
							251.920	N0.41	
							251.920	N0.42	
							251.920	N0.43	
							251.920	N0.44	
							251.920	N0.45	
							251.920	N0.46	
							251.920	N0.47	
							251.920	N0.48	
							251.920	N0.49	
							251.920	N0.50	
							251.920	N0.51	
							251.920	N0.52	
							251.920	N0.53	
							251.920	N0.54	
							251.920	N0.55	
							251.920	N0.56	
							251.920	N0.57	
							251.920	N0.58	
							251.920	N0.59	
							251.920	N0.60	
							251.920	N0.61	
							251.920	N0.62	
							251.920	N0.63	
							251.920	N0.64	
							251.920	N0.65	
							251.920	N0.66	
							251.920	N0.67	
							251.920	N0.68	
							251.920	N0.69	
							251.920	N0.70	
							251.920	N0.71	
							251.920	N0.72	
							251.920	N0.73	
							251.920	N0.74	
							251.920	N0.75	
							251.920	N0.76	
							251.920	N0.77	
							251.920	N0.78	
							251.920	N0.79	
							251.920	N0.80	
							251.920	N0.81	
							251.920	N0.82	
							251.920	N0.83	
							251.920	N0.84	
							251.920	N0.85	
							251.920	N0.86	
							251.920	N0.87	
							251.920	N0.88	
							251.920	N0.89	
							251.920	N0.90	
							251.920	N0.91	
							251.920	N0.92	
							251.920	N0.93	
							251.920	N0.94	
							251.920	N0.95	
							251.920	N0.96	
							251.920	N0.97	
							251.920	N0.98	
							251.920	N0.99	
							251.920	N1.00	

工 事 名	水路改修工事 (R7-1) 余フ		
工事箇所	甲府市 西高橋町 地内		
図面種類	計画縦断図		
縮 尺	図 示	図面番号	2
路 線 名	野 間 川		
甲 府 市			

標準断面図 S=1:50
NO. 19' (No. 19)



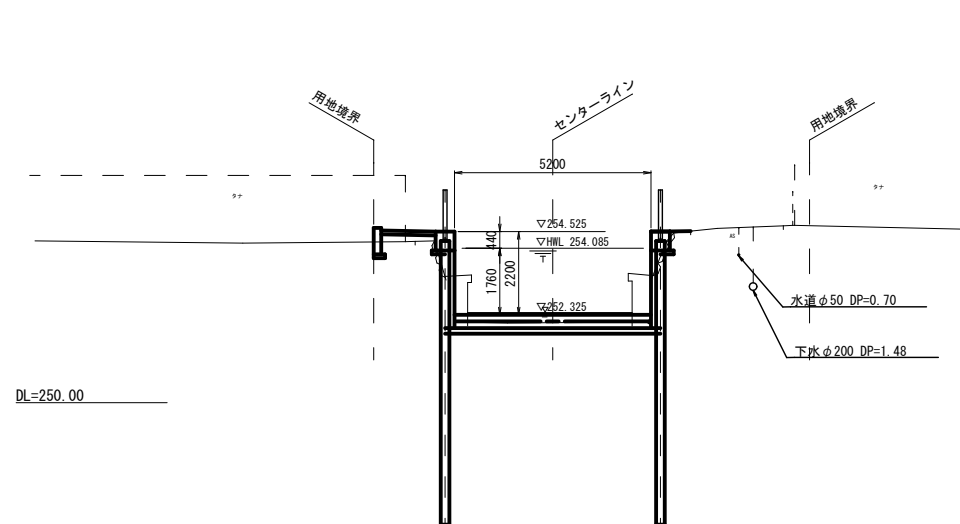
NO. 20' (No. 20)



計画横断面図 (1) S=1:100

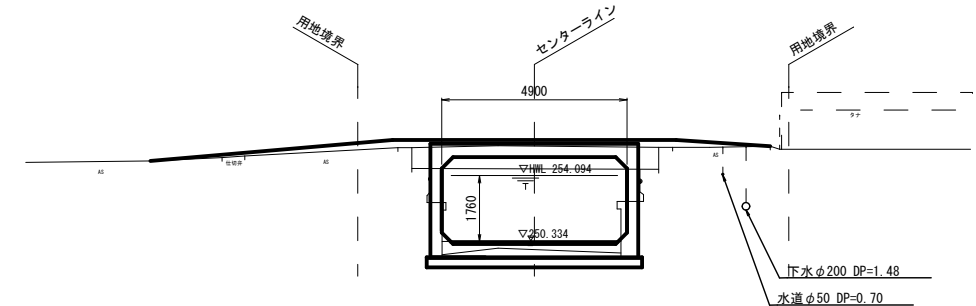
NO. 19'

GH=252.11



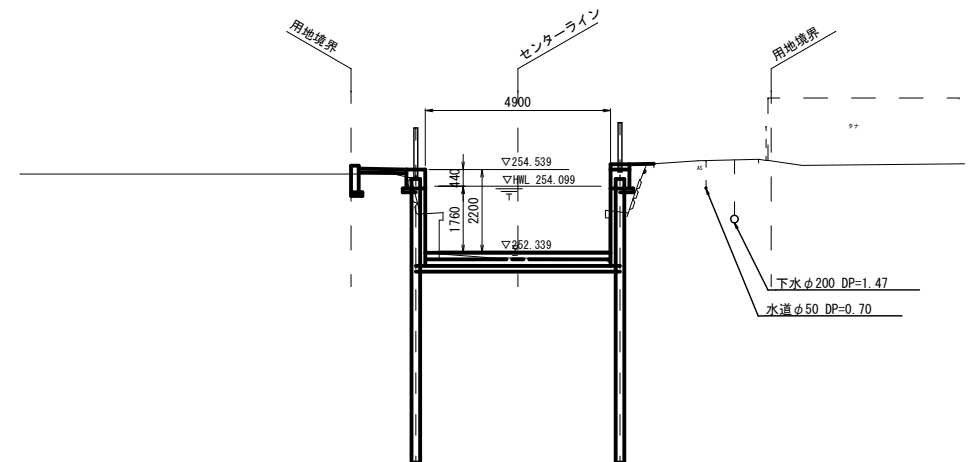
NO. 19' +12.10

GH=252.17



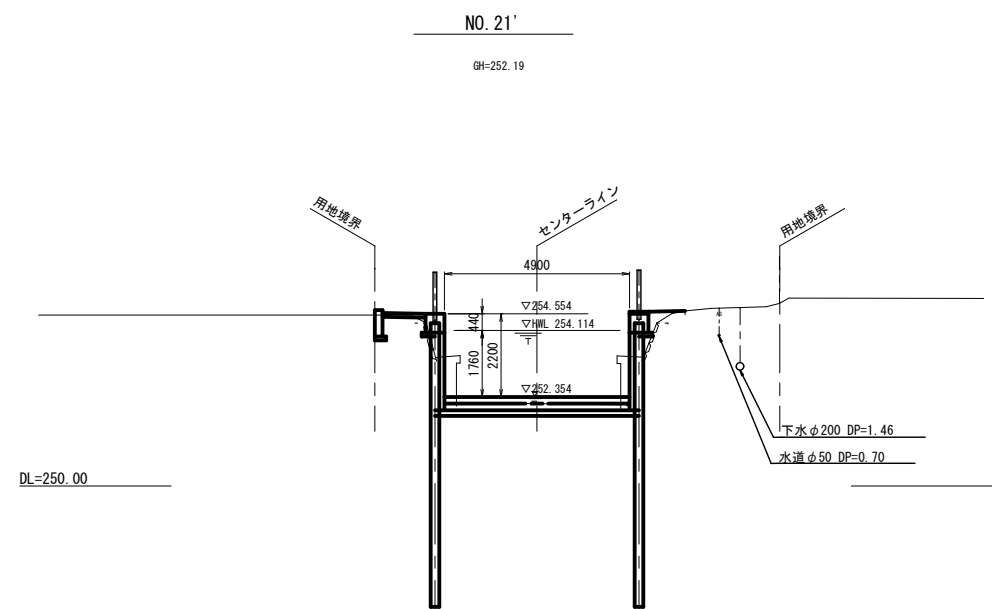
NO. 20'

GH=252.20



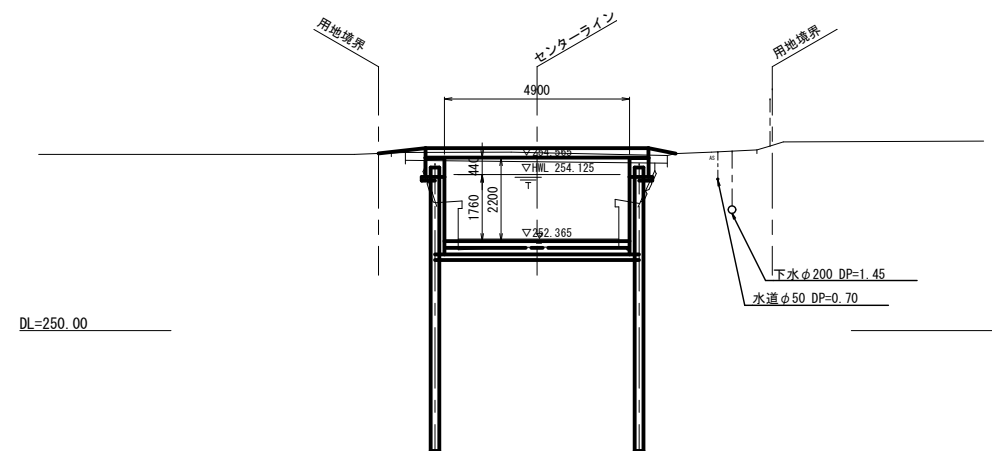
工 事 名	水路改修工事 (R7-1) 余フ		
工事箇所	甲府市 西高橋町 地内		
図面種類	標準断面図、計画横断面図		
縮 尺	図 示	図面番号	3
路 線 名	野 間 川		
甲 府 市			

計画横断図(2) S=1:100



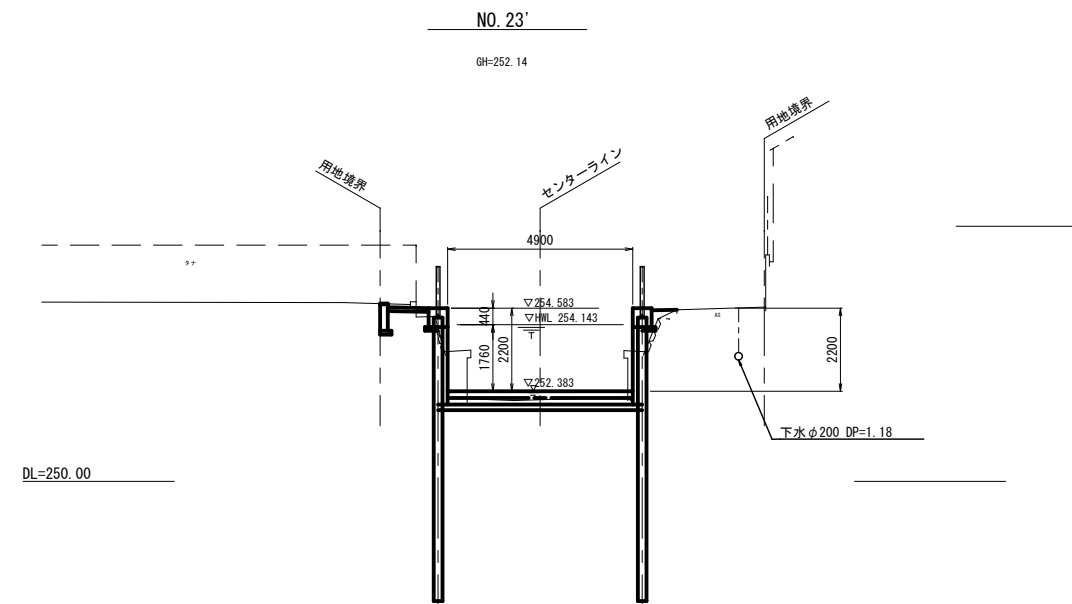
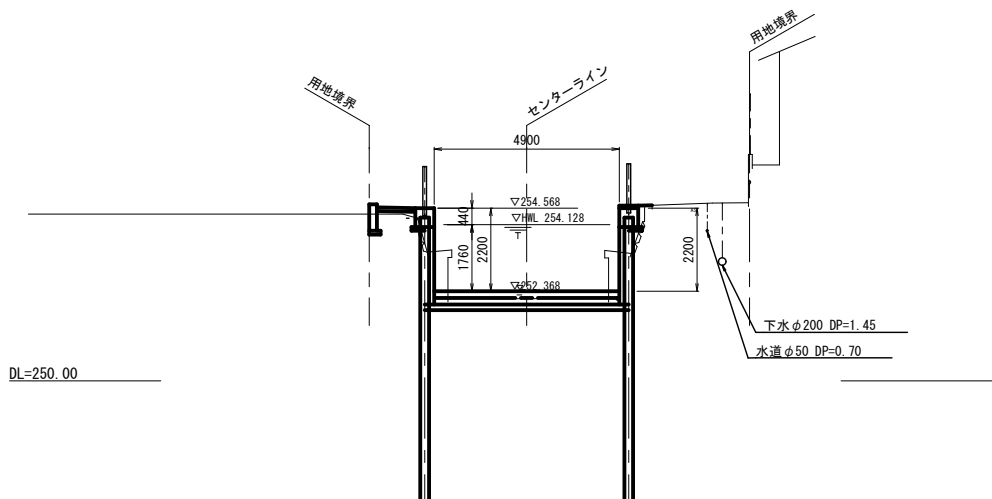
No. 21' +15.700

GH=252.20



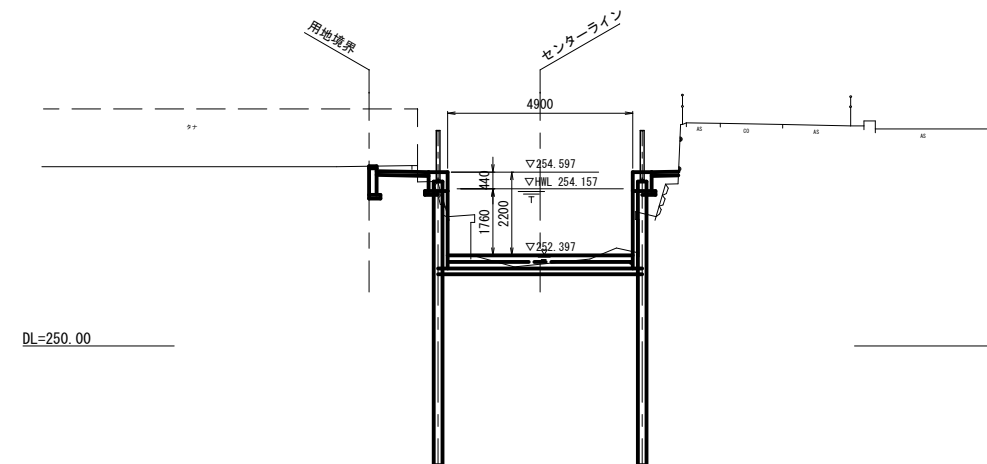
NO. 22'

GH=252.17



NO. 24'

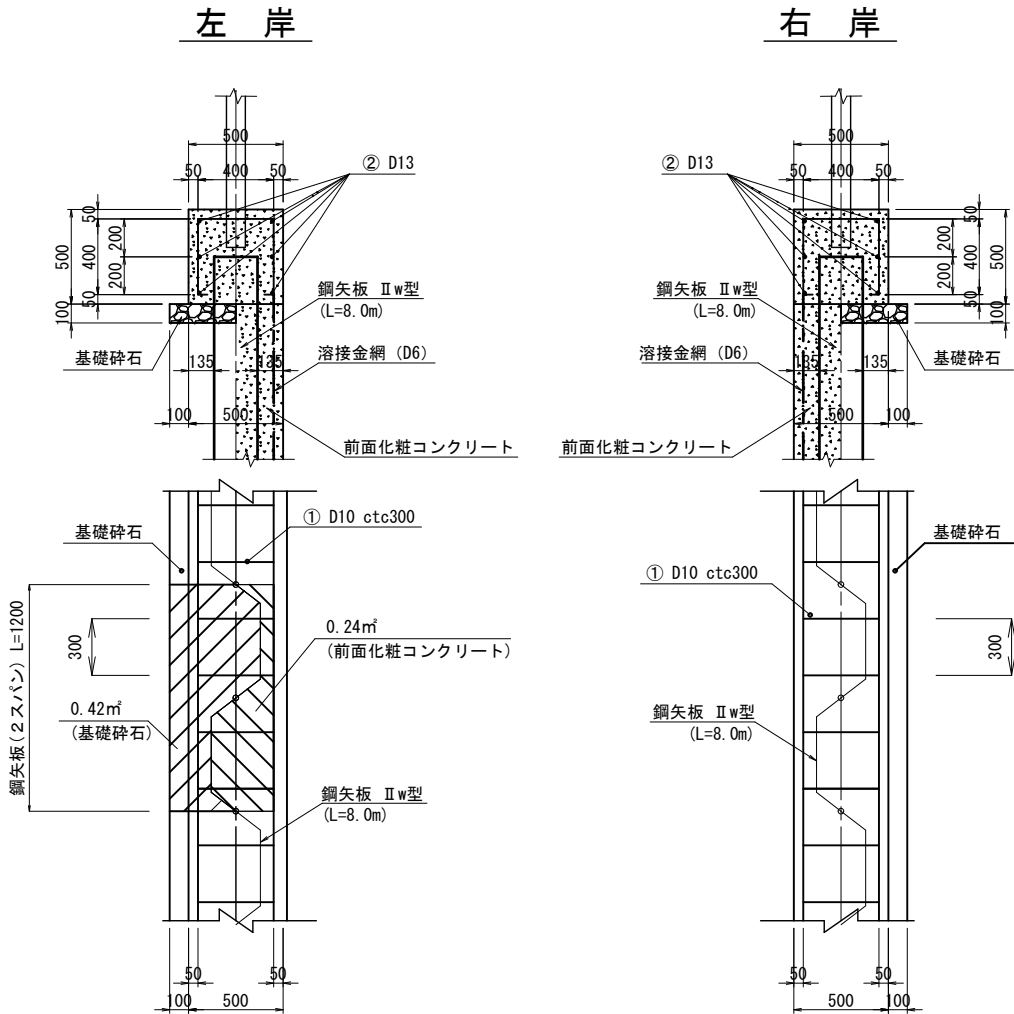
GH=252.09



工 事 名	水路改修工事 (R7-1) 余フ		
工事箇所	甲府市 西高橋町 地内		
図面種類	計画横断図 (2)		
縮 尺	図 示	図面番号	4
路 線 名	野 間 川		
甲 府 市			

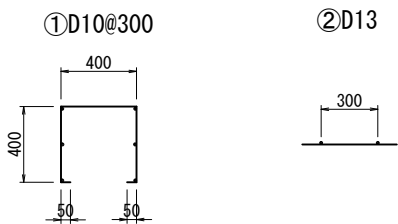
護岸工構造図

笠コンクリート詳細図 縮尺 1:40 (A3版)

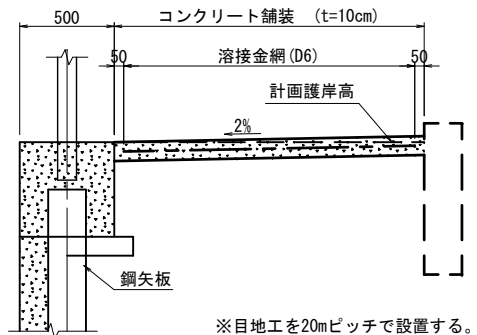


護岸工コンクリート 材料表(10m当り)		
笠コンクリート	2.500	m ³
前面化粧コンクリート(左岸)	4.100	m ³
前面化粧コンクリート(右岸)	4.100	m ³
笠コンクリート型枠	10.000	m ²
前面化粧コンクリート型枠	20.500	m ²
鉄筋工(D10)	24	kg
鉄筋工(D13)	60	kg
溶接金網	20.500	m ²
基礎砕石(左岸)	3.500	m ³
基礎砕石(右岸)	3.500	m ³
伸縮目地	0.250	m ²

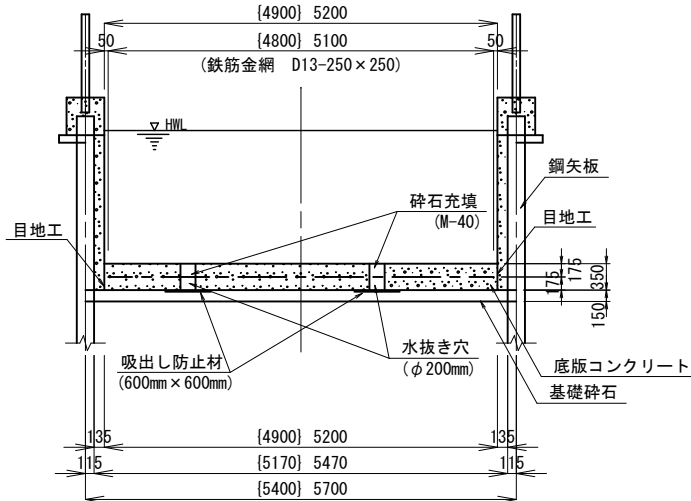
鉄筋加工図 縮尺 1:40 (A3版)



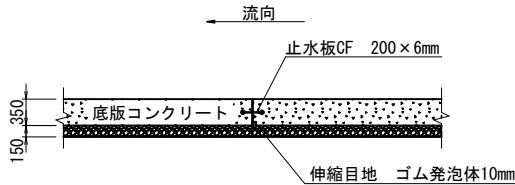
コンクリート舗装部詳細図 縮尺 1:40 (A3版)



底版コンクリート詳細図 縮尺 1:100 (A3版)

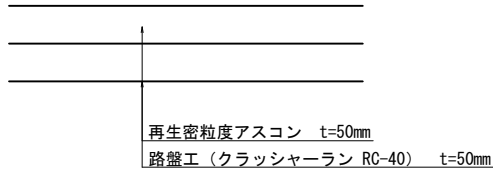


※水抜き穴は3mに1箇所設置する。
(河川縦断方向に概ね1.2mピッチ)
※〔 〕内寸法はNo.19+14.35より上流に適用する。

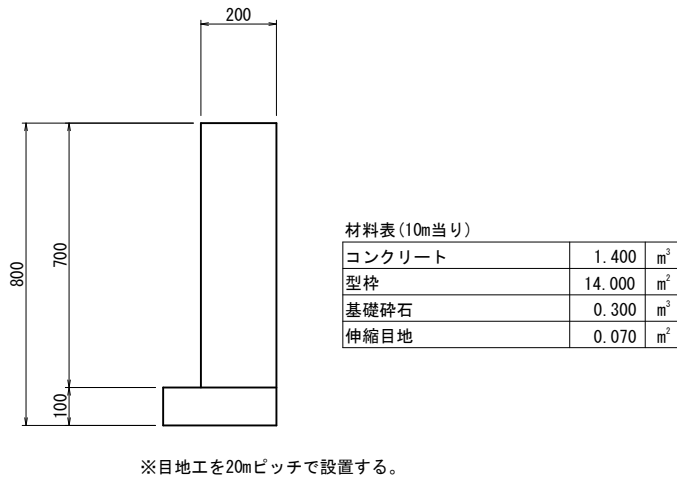


※目地及び止水板は概ね10mに1カ所設置する。

アスファルト舗装部詳細図 縮尺 1:10 (A3版)



くわ止め構造図 S=1:10



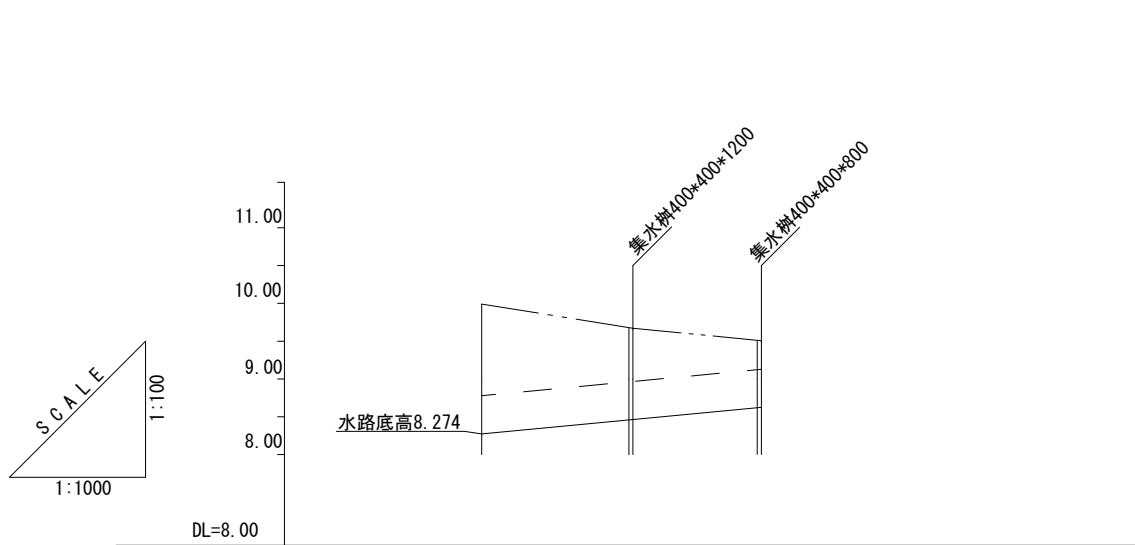
※目地工を20mピッチで設置する。

材料種別	適 用 水 路 幅 員		単位
	B=4.9m	B=5.2m	
コンクリート	17.150	18.200	m ³
基礎砕石	54.000	57.000	m ²
鉄筋工	396.800	419.100	kg
水抜き穴(VP-200)	5.600	5.950	m
吸出し防止材	5.76	6.12	m ²
砕石充填	0.176	0.187	m ³
伸縮目地	8.715	8.882	m ²
止水板	4.900	5.200	m

工 事 名	水路改修工事(R7-1)余フ		
工事箇所	甲府市 西高橋町 地内		
図面種類	護岸工構造図		
縮 尺	図 示	図面番号	5
路 線 名	野 間 川		
甲 府 市			

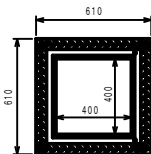
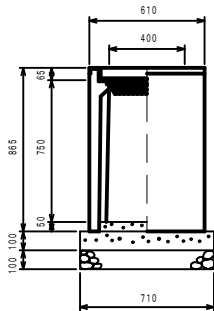
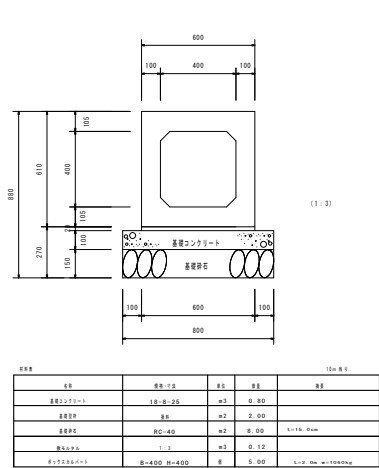
支川BOXカルバート工

縦断図



計画河床勾配	<div><div>8.274</div><div><div></div><div>i=0.95%</div><div>L=37.0m</div></div><div>8.624</div></div>		
現況地盤高	9.911	9.671	9.506
計画河床高	8.274	8.464	8.624
単距離	0.00	20.00	17.00
追加距離	0.00	20.00	37.00
測 点	B. P2	No. 1	+17.0

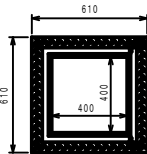
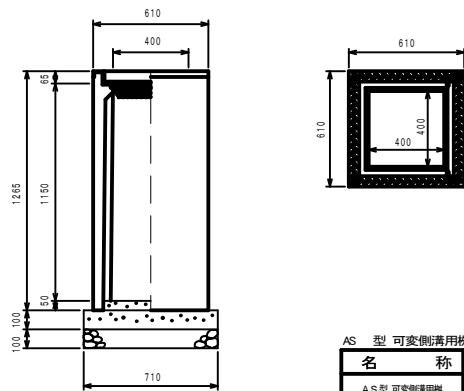
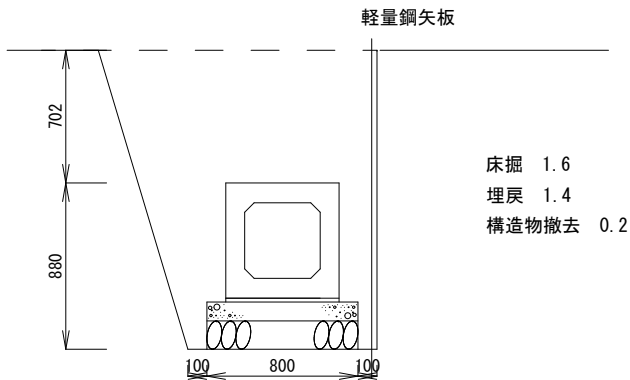
構造図



AS 型 可変側溝用樹 400×400×800		1 基当たり材料表		
名 称	規 格	単 位	数 量	備 考
AS型 可変側溝用樹	400×400×800	基	1.00	
コンクリート	18-8-4.0	m ³	0.05	
型枠	均し	m ²	0.28	
基礎砕石	RC-40 t = 100	m ²	0.50	
インバートコンクリート	18-8-2.5	m ²	0.01	
グレーチング蓋	400×400用	枚	1.00	

※基礎砕石は必要に応じて計上して下さい。

標準断面図



AS 型 可変側溝用樹 400×400×1200		1 基当たり材料表		
名 称	規 格	単 位	数 量	備 考
AS型 可変側溝用樹	400×400×1200	基	1.00	
コンクリート	18-8-4.0	m ³	0.05	
型枠	均し	m ²	0.28	
基礎砕石	RC-40 t = 100	m ²	0.50	
インバートコンクリート	18-8-2.5	m ²	0.01	
グレーチング蓋	400×400用	枚	1.00	

※基礎砕石は必要に応じて計上して下さい。

工 事 名	水路改修工事 (R7-1) 余フ		
工事箇所	甲府市 西高橋町 地内		
図面種類	支川BOXカルバート工図		
縮 尺	図 示	図面番号	6
路 線 名	野 間 川		
甲 府 市			

土工横断図 (1)

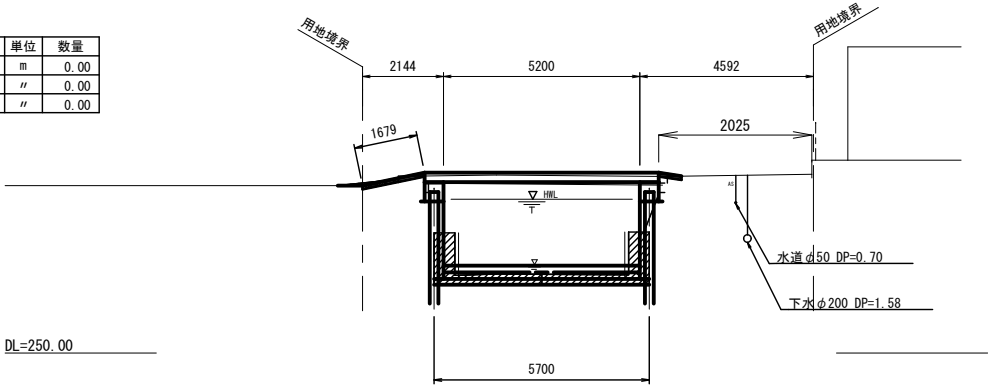
S=1:100

左 岸			
項 目	単位	数量	
掘 削	m2	1.58	
埋戻し	"	0.00	
盛 土	"	0.00	
コンクリート取壊し	"	0.00	
基面整正	m	0.00	

左 岸 (護岸工)			
項 目	単位	数量	
コンクリート舗装	m	0.00	
溶接金網	"	0.00	
アスファルト舗装	"	0.00	

NO. 18+2. 0'

GH=252. 09



右 岸			
項 目	単位	数量	左右岸合計
掘 削	m2	1.50	3.1
埋戻し	"	0.00	0.0
盛 土	"	0.00	0.0
コンクリート取壊し	"	0.00	0.00
基面整正	m	0.00	0.0

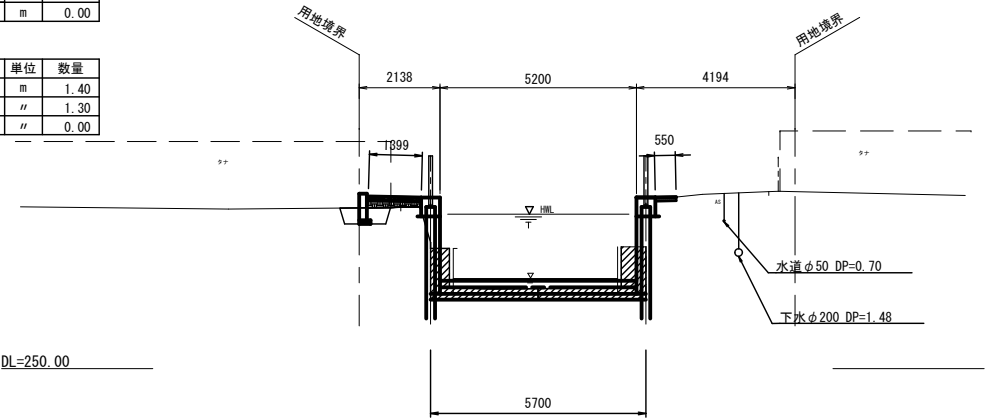
右 岸 (護岸工)			
項 目	単位	数量	左右岸合計
コンクリート舗装	m	0.00	0.0
溶接金網	"	0.00	0.0
アスファルト舗装	"	0.61	0.6

左 岸			
項 目	単位	数量	
掘 削	m2	2.10	
埋戻し	"	0.00	
盛 土	"	0.00	
コンクリート取壊し	"	0.00	
基面整正	m	0.00	

左 岸 (護岸工)			
項 目	単位	数量	
コンクリート舗装	m	1.40	
溶接金網	"	1.30	
アスファルト舗装	"	0.00	

NO. 19' (No. 19)

GH=252. 11



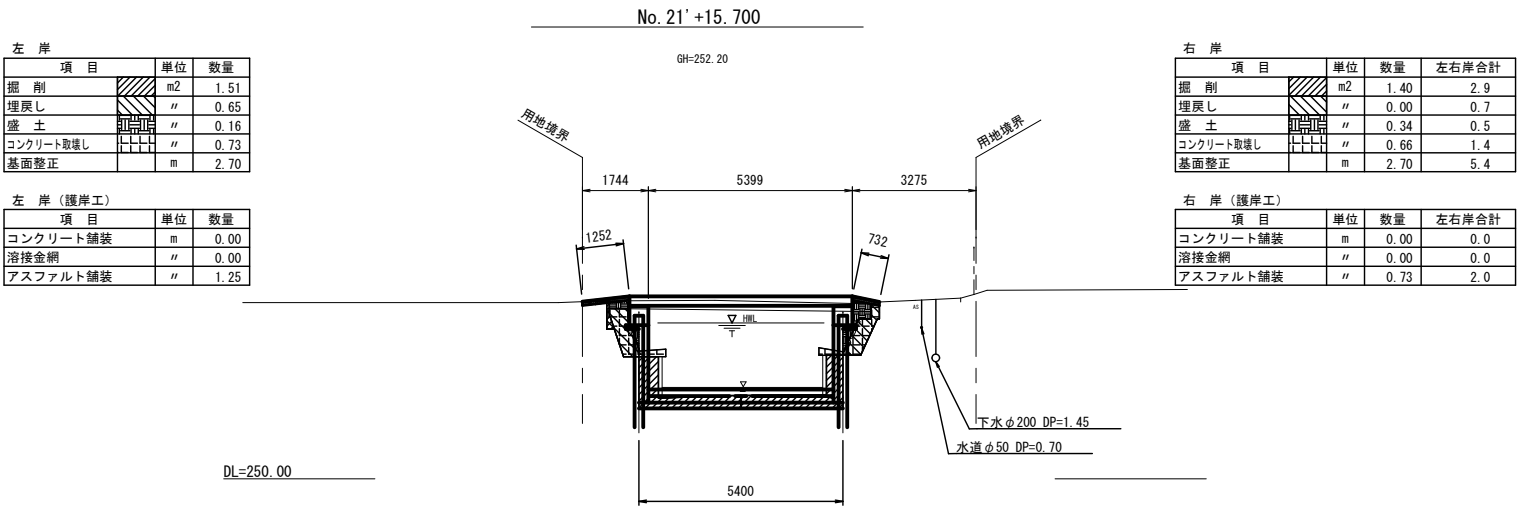
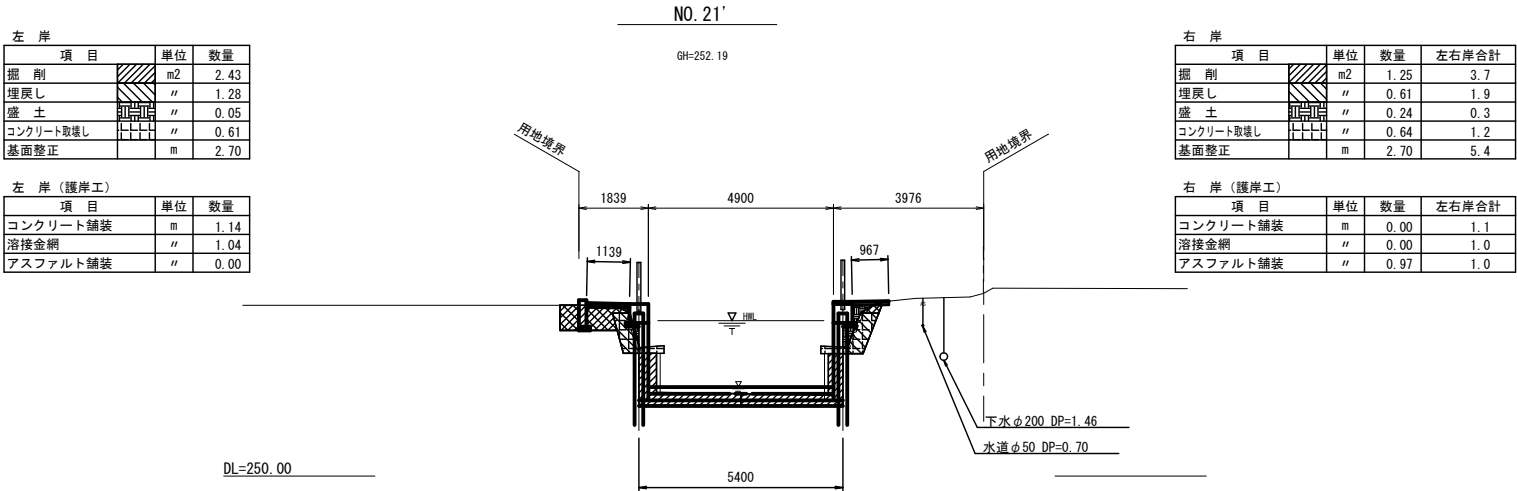
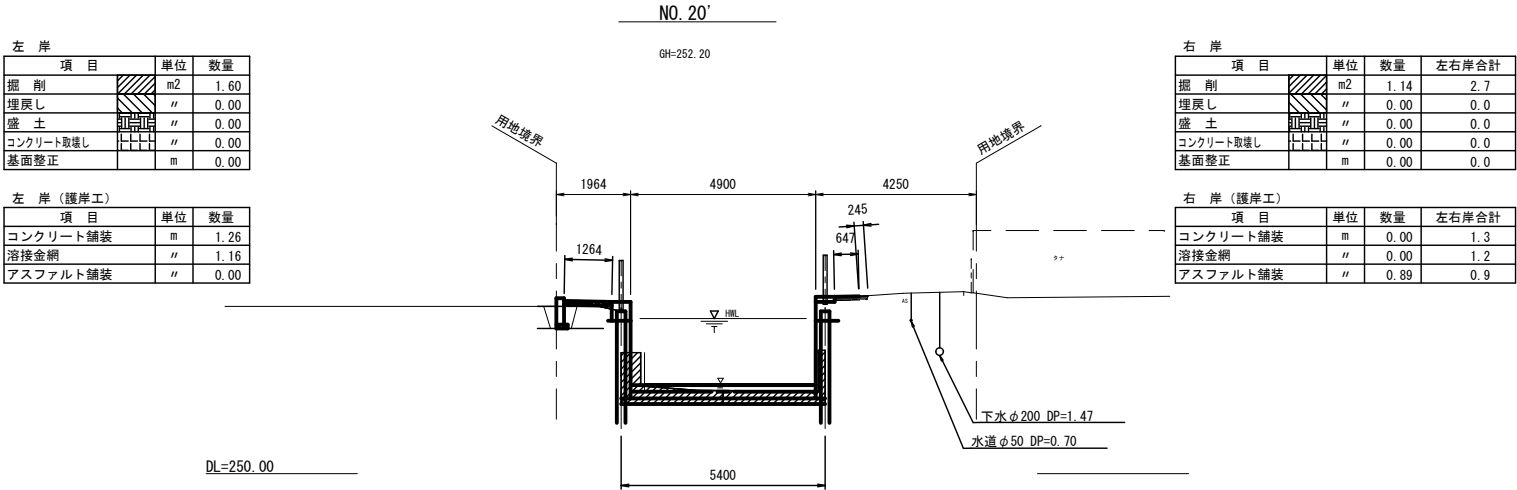
右 岸			
項 目	単位	数量	左右岸合計
掘 削	m2	1.65	3.8
埋戻し	"	0.00	0.0
盛 土	"	0.00	0.0
コンクリート取壊し	"	0.00	0.0
基面整正	m	0.00	0.0

右 岸 (護岸工)			
項 目	単位	数量	左右岸合計
コンクリート舗装	m	0.00	1.4
溶接金網	"	0.00	1.3
アスファルト舗装	"	0.55	0.6

工 事 名	水路改修工事 (R7-1) 余フ		
工事箇所	甲府市 西高橋町 地内		
図面種類	土工横断図 (1)		
縮 尺	図 示	図面番号	7
路 線 名	野 間 川		
甲 府 市			

土工横断図 (2)

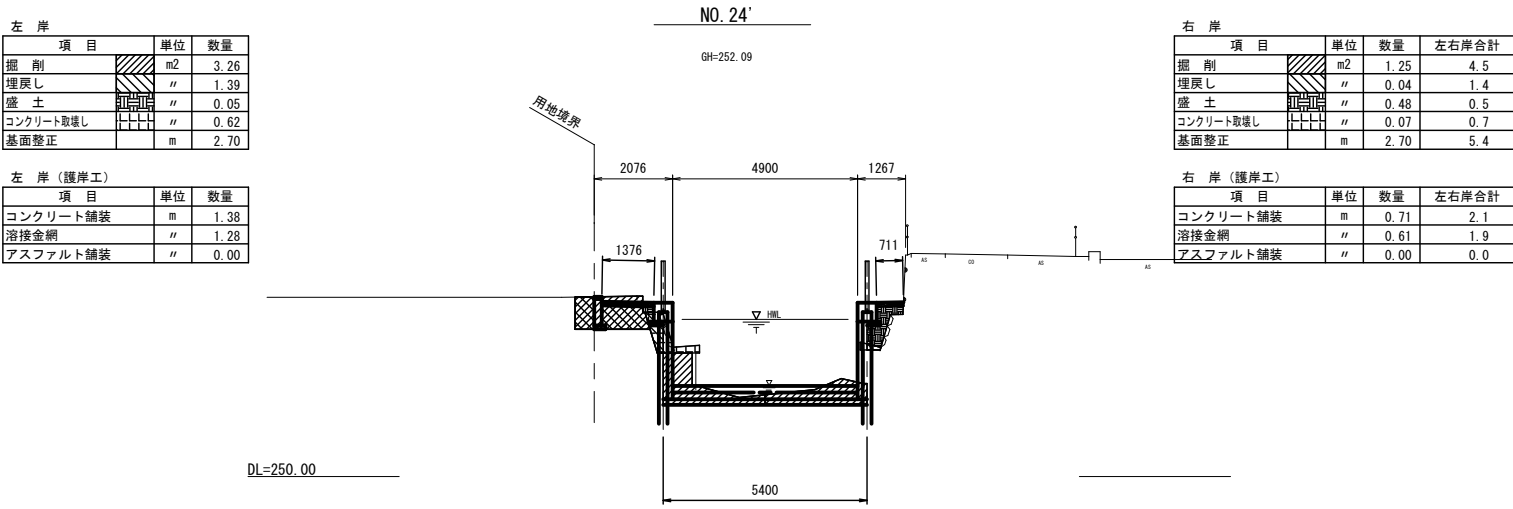
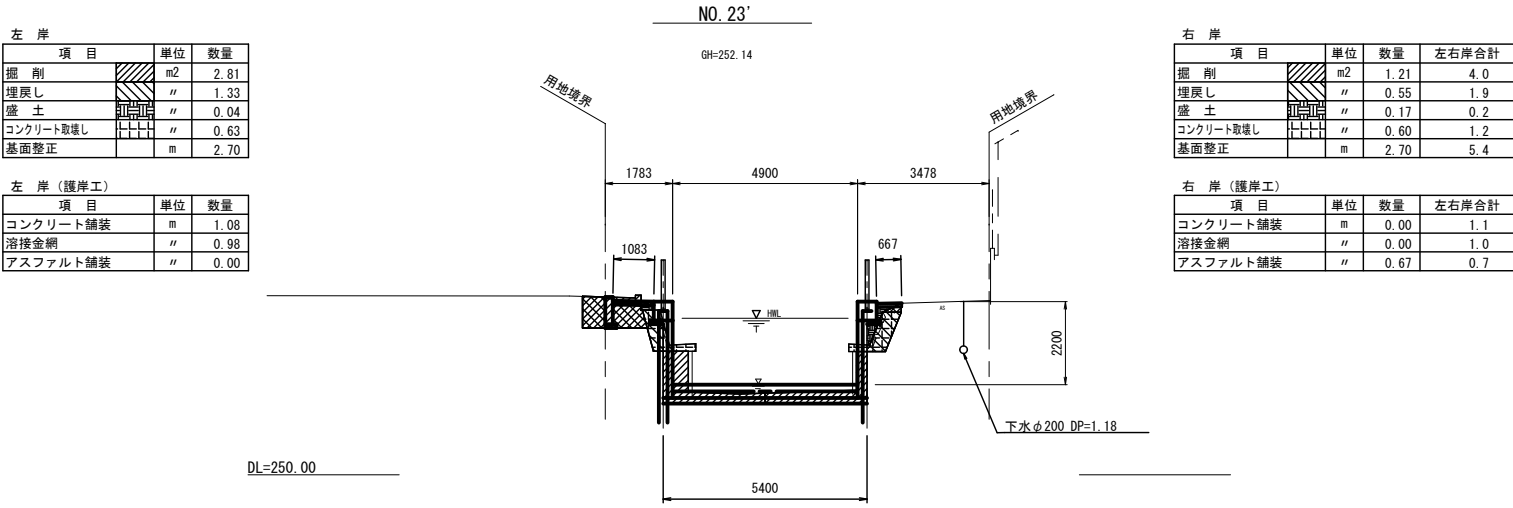
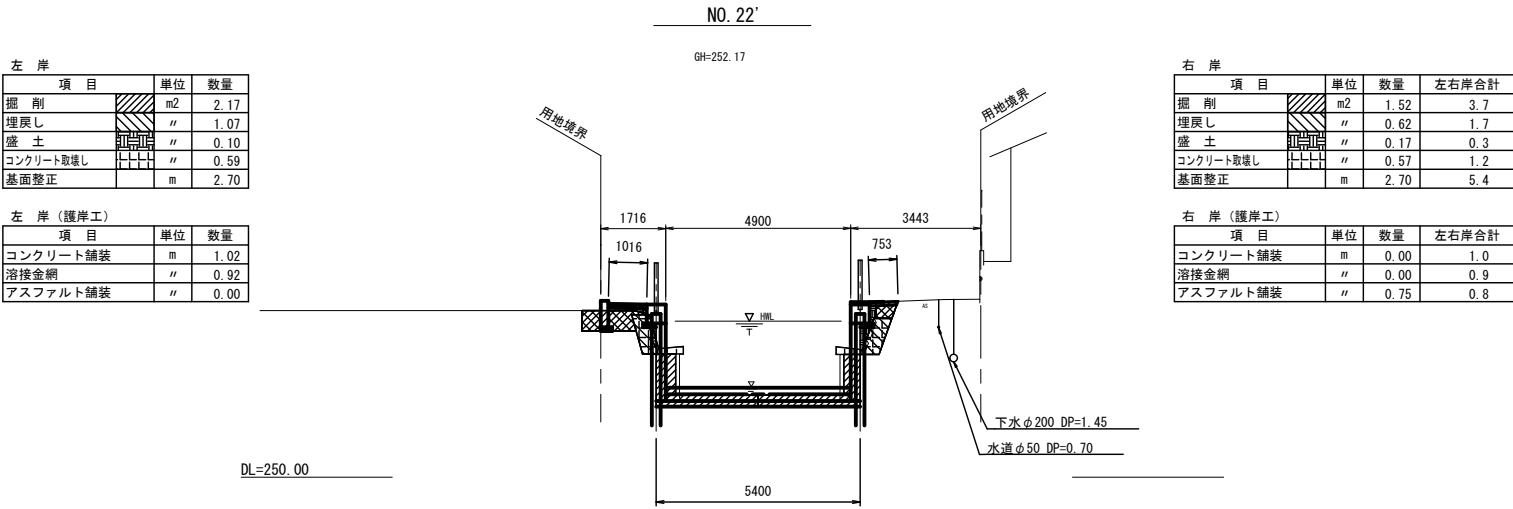
S=1:100



工 事 名	水路改修工事(R7-1)余フ		
工事箇所	甲府市 西高橋町 地内		
図面種類	土工横断図(2)		
縮 尺	図 示	図面番号	8
路 線 名	野 間 川		
甲 府 市			

土工横断図 (3)

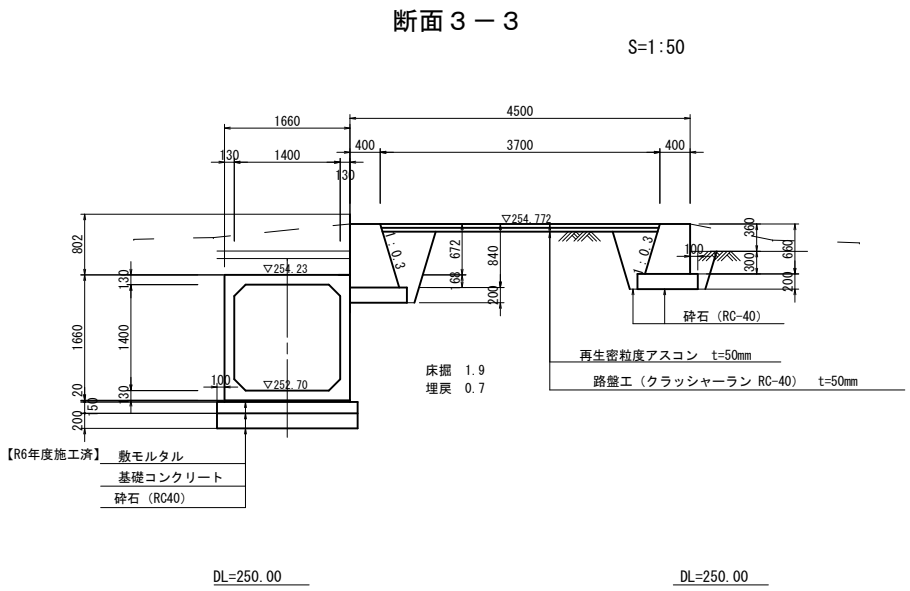
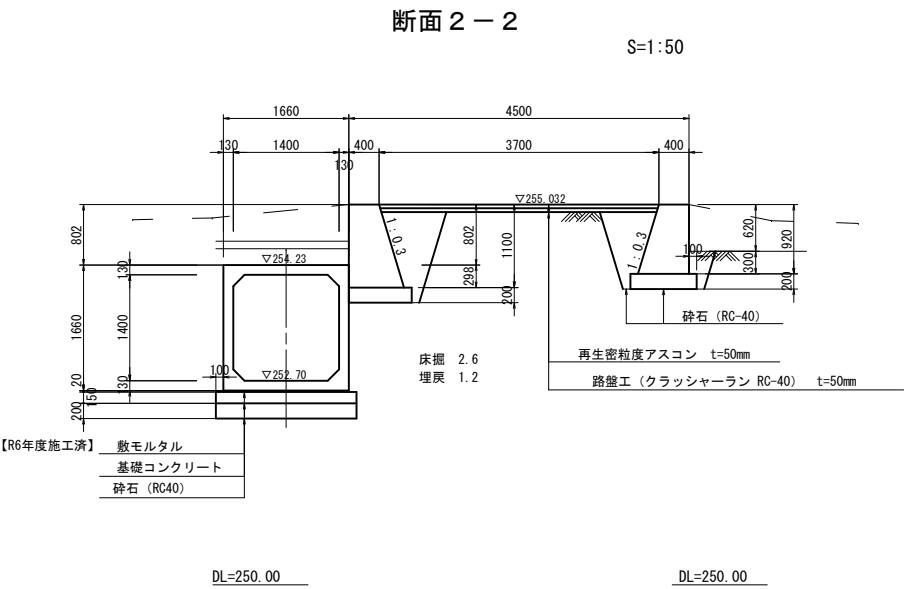
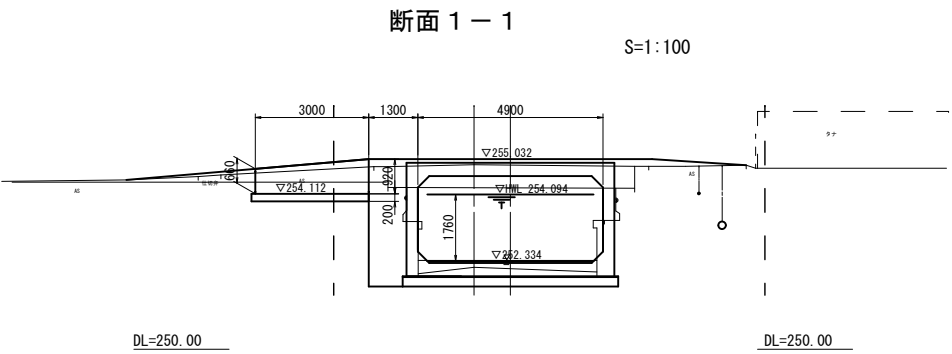
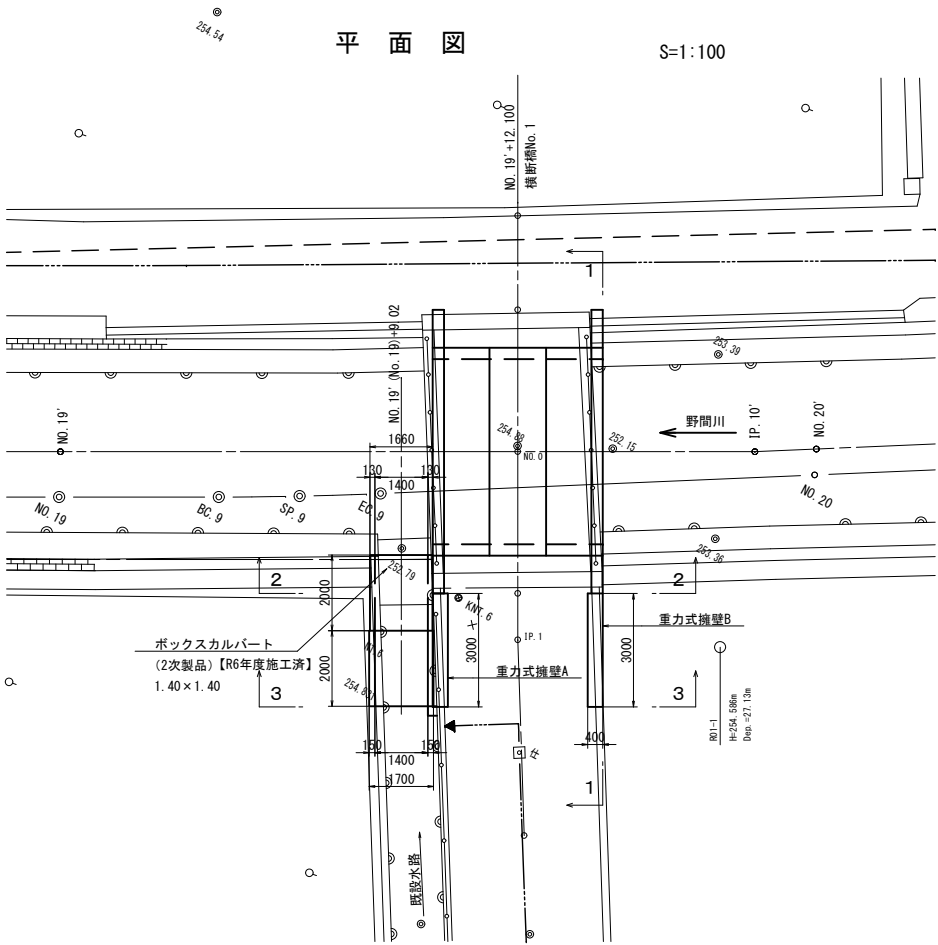
S=1:100



工 事 名	水路改修工事 (R7-1) 余フ		
工事箇所	甲府市 西高橋町 地内		
図面種類	土工横断図 (3)		
縮 尺	図 示	図面番号	9
路 線 名	野 間 川		
甲 府 市			

流入工構造図

NO. 19' (No. 19)+9.02地点



工 事 名	水路改修工事(R6-1)余フ		
工事箇所	甲府市 西高橋町 地内		
図面種類	流入工構造図		
縮 尺	図 示	図面番号	10
路 線 名	野 間 川		
甲 府 市			

S=1:50

Technical drawing of a bridge deck cross-section (No. 21' +15.70). The drawing shows a rectangular cross-section with a total width of 6200 mm and a total height of 3000 mm. The deck is divided into three horizontal sections: a top section of 500 mm, a middle section of 2600 mm, and a bottom section of 500 mm. The deck is made of concrete with a surface finish of "コンクリート塗装仕上げ" (concrete paint finish). The deck is supported by a central pier and two side piers. The side piers are made of "エラストイト" (Elastoite) with a thickness of $t=10\text{mm}$. The side piers are also reinforced with "アンカーボルトD19 L=0.38m" (Anchor Bolt D19 L=0.38m) and "アンカーキャップ VPφ25 L=0.19m" (Anchor Cap VPφ25 L=0.19m). The drawing includes a section line A-A and a dimension line indicating the height of the side piers (1000 mm). The drawing also shows the location of the bridge deck relative to the "野間川" (Nomogawa) river.

設 計 条 件		
ス ラ ブ 名	渡河スラブ	
活 荷 重	T-2 (20kN)	
単位体積重量	鉄筋コンクリート: 24.5kN/m ³	
	堡 土 : ー	
コンクリート設計基準強度	30 N/mm ²	
許 容 応 力 度	コンクリート曲げ圧縮応力度	10 N/mm ²
	コンクリートせん断応力度	0.25 N/mm ²
	鉄筋引張応力度 (SD345)	160 N/mm ²
衝 撃 係 数	0.3	

表面
コンクリート塗装仕上げ

3000

1000 1000 1000

700

250

450

10

440

▽LEVEL

▽HWL

500 1000±2000 500

プレキャスト床板
幅1000mm×3枚

エラストイト
t=10mm

アンカーボルト D19 L=0.38m
アンカーキャップ VP φ25
L=0.19m

6200

500 5200 500

2600 2600

▽254.771

250

▽LEVEL

700

450

▽HML

1760

AS

エラストイト
t=10mm

○

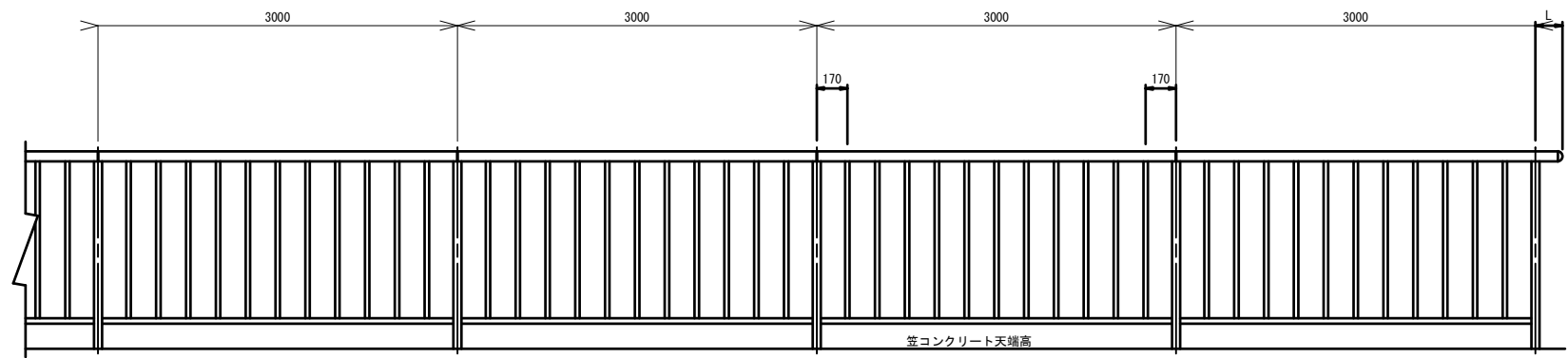
アンカーボルトD19 L=0.38m
アンカーキャップ VPφ25
L=0.19m

笠コンクリート

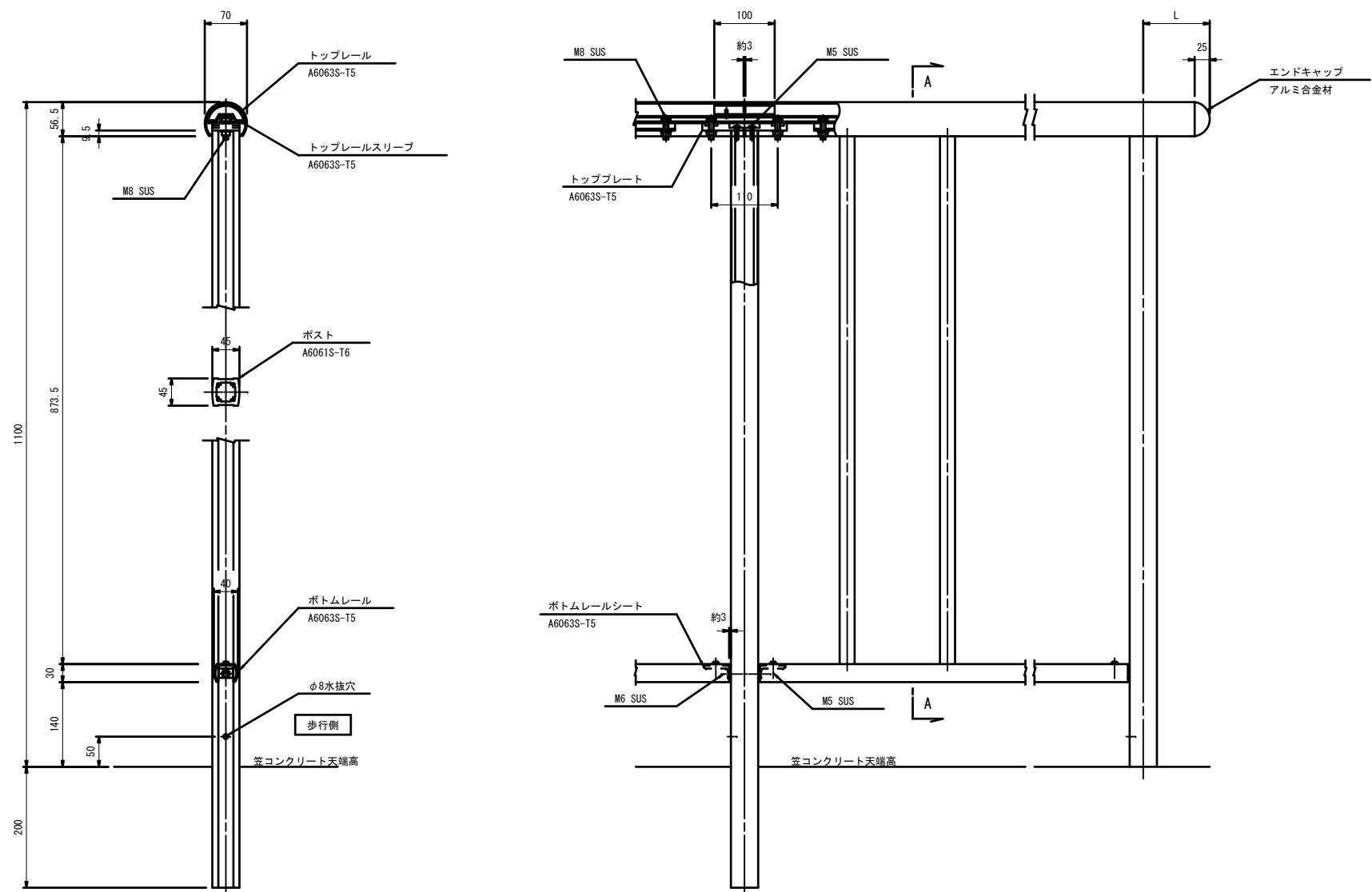
工 事 名	水路改修工事 (R7-1) 余フ		
工事箇所	甲府市 西高橋町 地内		
図面種類	スラブ構造図		
縮 尺	図 示	図面番号	11
路 線 名	野 間 川		
甲 府 市			

転落防止柵構造図

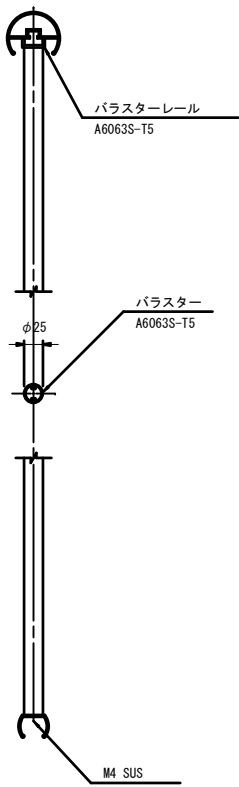
正面図 S=1:20



支柱部詳細図 S=1:5



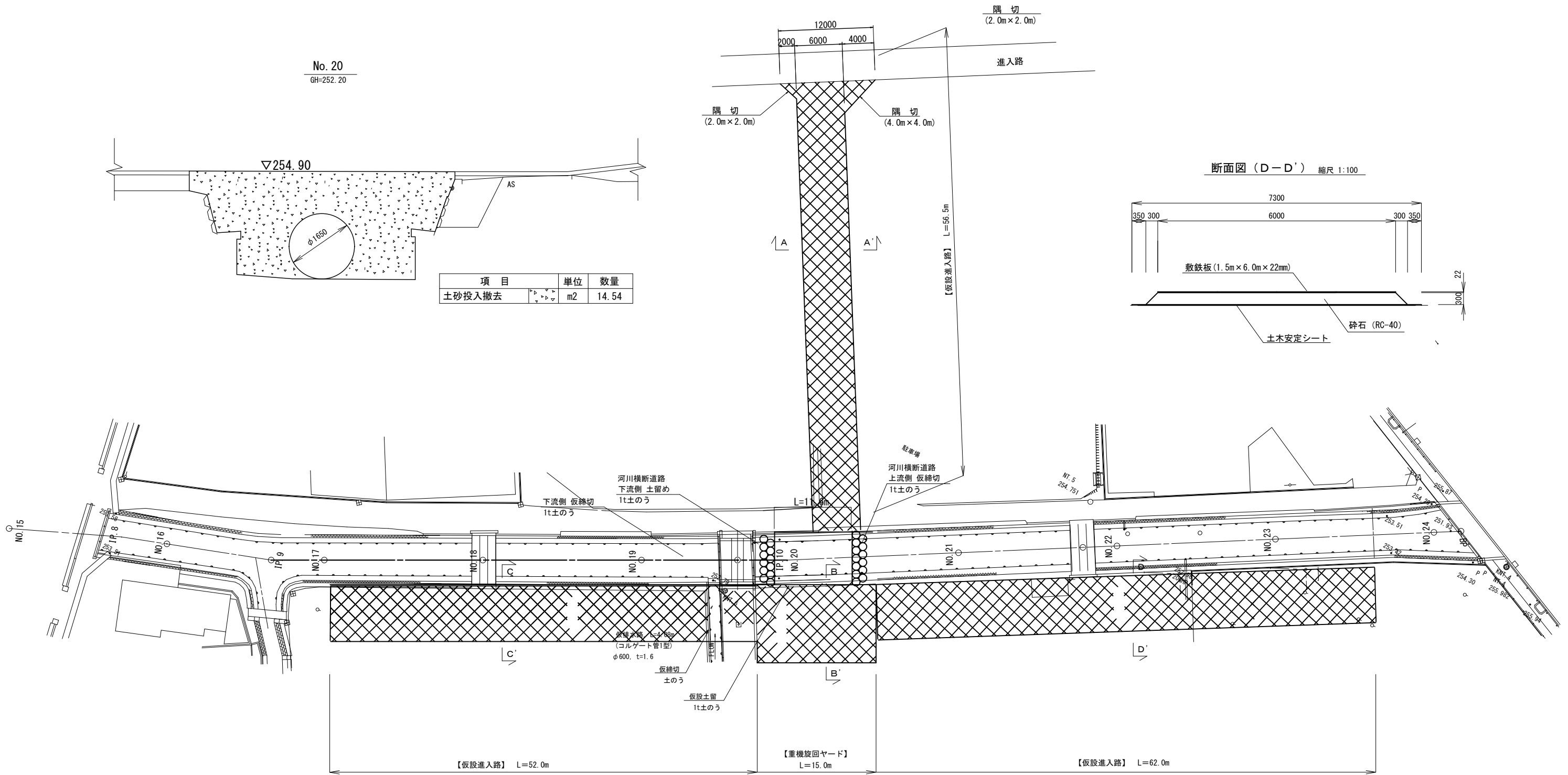
断面A-A S=1:5



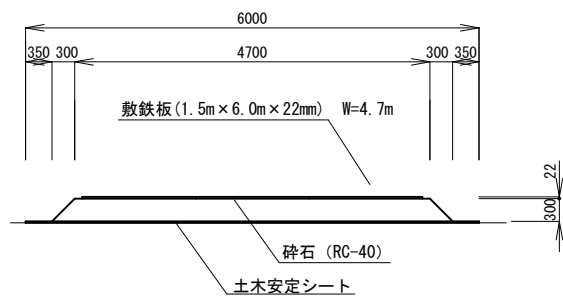
工 事 名	水路改修工事 (R7-1) 余フ		
工事箇所	甲府市 西高橋町 地内		
図面種類	転落防止柵構造図		
縮 尺	図 示	図面番号	12
路 線 名	野 間 川		
甲 府 市			

仮設平面図 縮尺 1:500 (A3版)

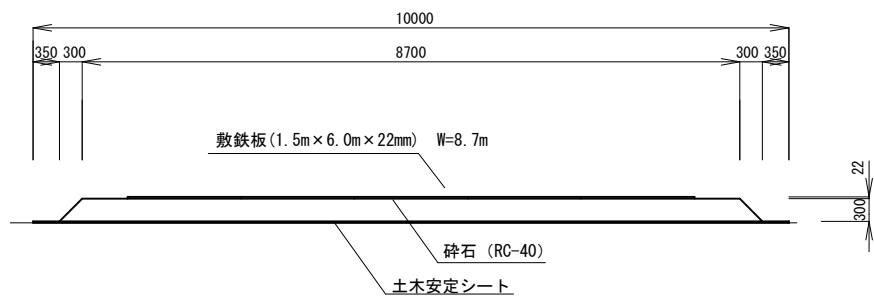
No. 20
GH=252.20



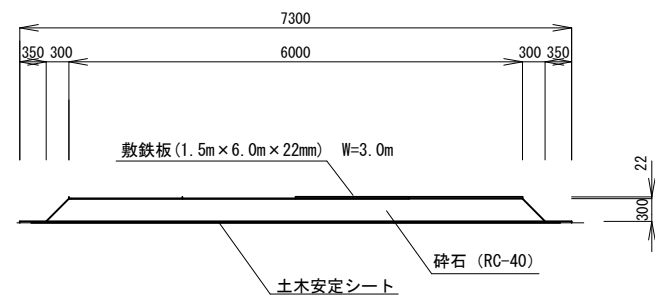
断面図 (A-A') 縮尺 1:100



断面図 (B-B') 縮尺 1:100



断面図 (C-C') 縮尺 1:100



工 事 名	水路改修工事 (R7-1) 余フ		
工事箇所	甲府市 西高橋町 地内		
図面種類	仮設平面図		
縮 尺	図 示	図面番号	13
路 線 名	野 間 川		
甲 府 市			

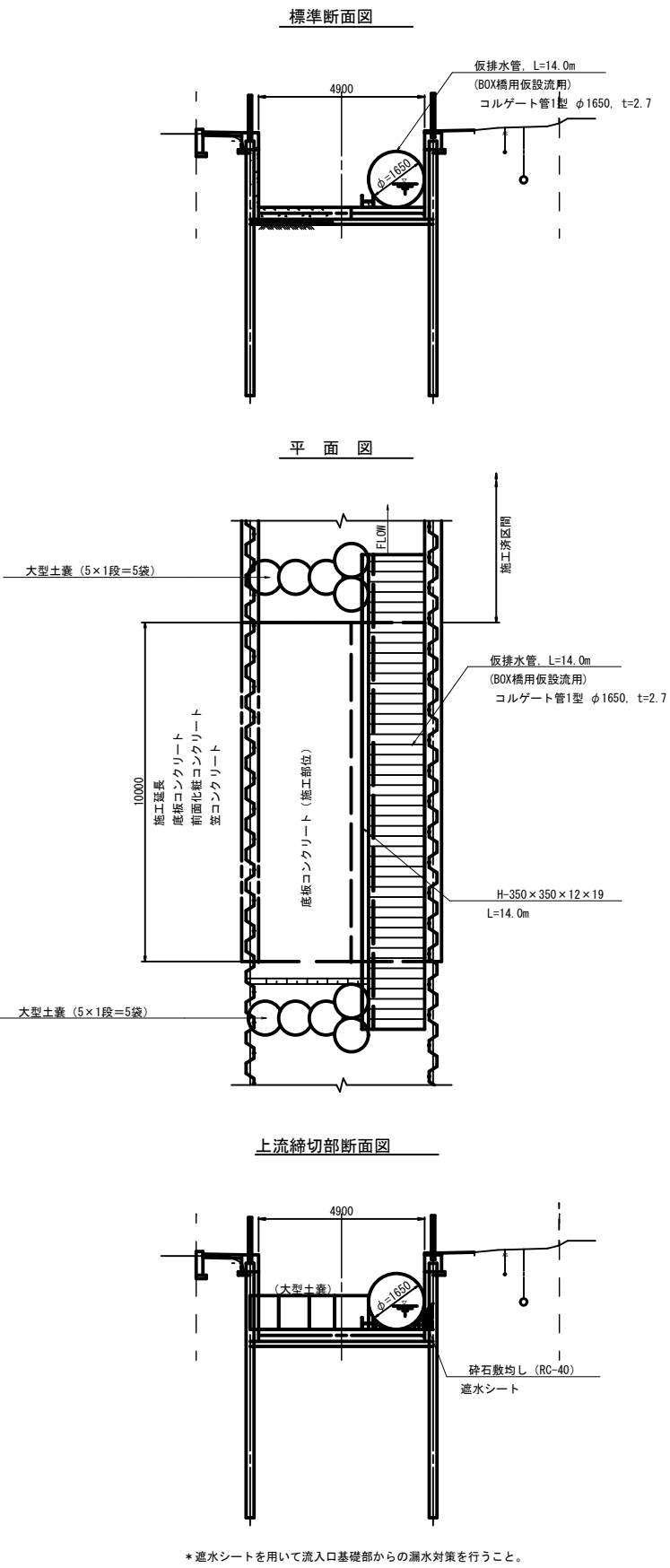
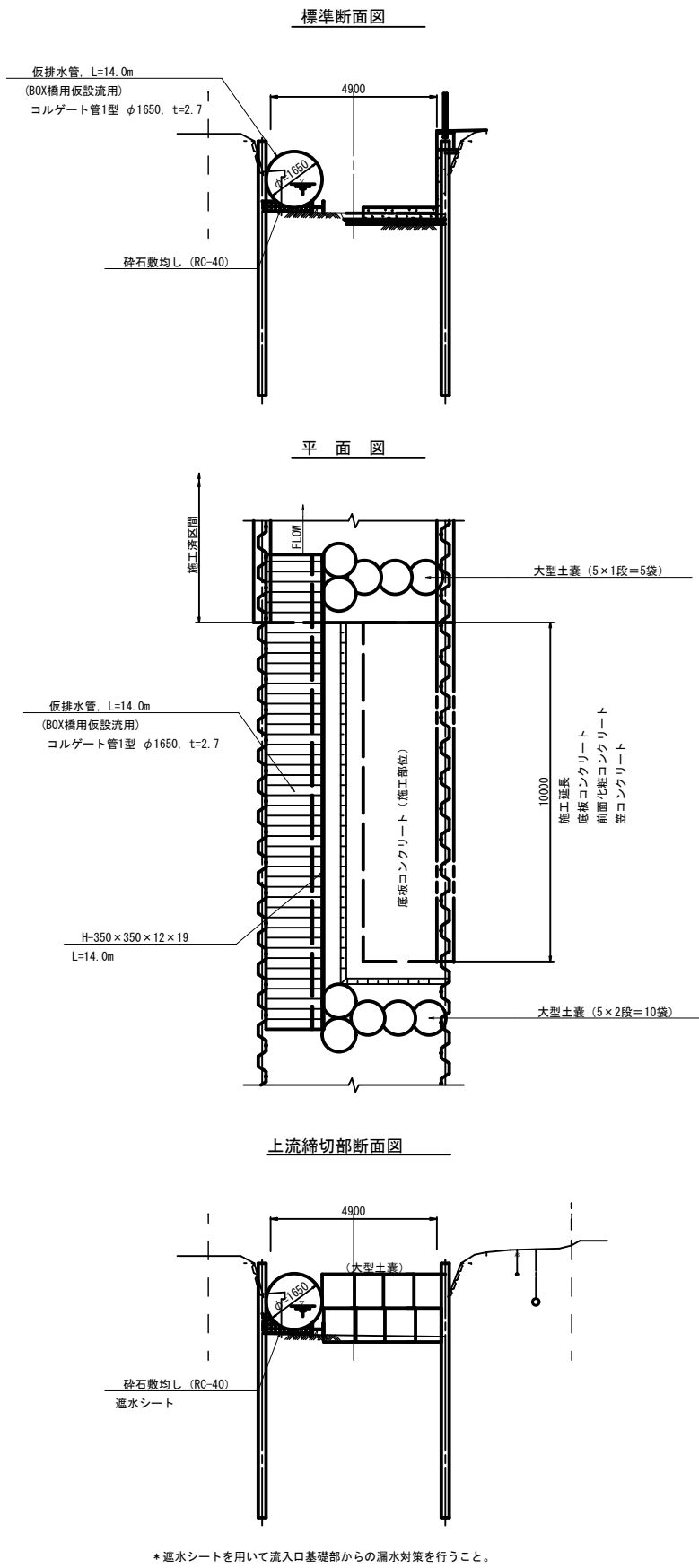
仮設構造図

S=1:100

仮設切廻し水路要領図
(参考図)

(右岸施工時)

(左岸施工時)



工 事 名	水路改修工事 (R7-1) 余フ		
工事箇所	甲府市 西高橋町 地内		
図面種類	仮設構造図		
縮 尺	図 示	図面番号	14
路 線 名	野 間 川		
甲 府 市			