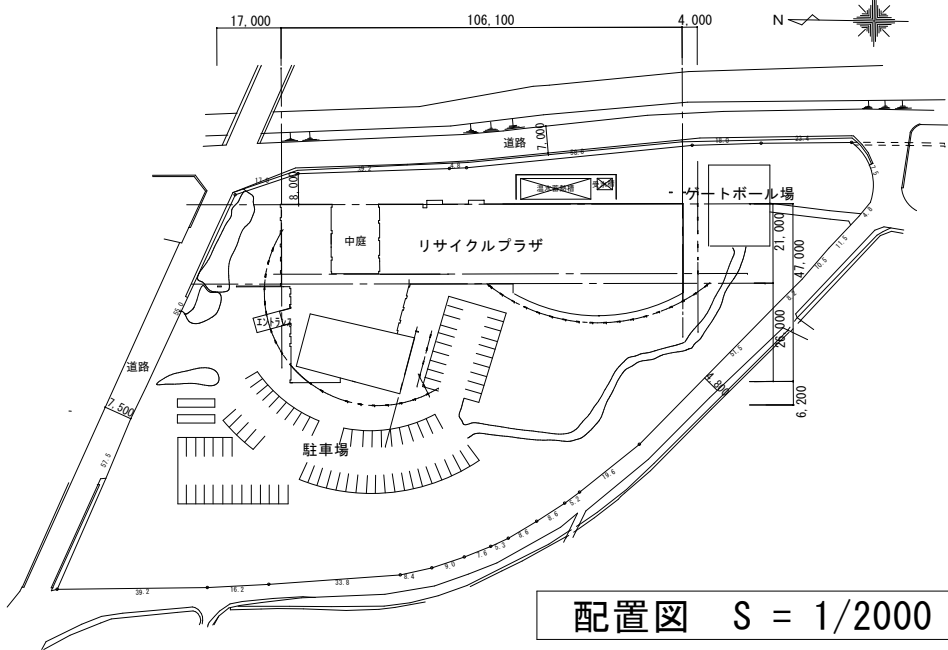
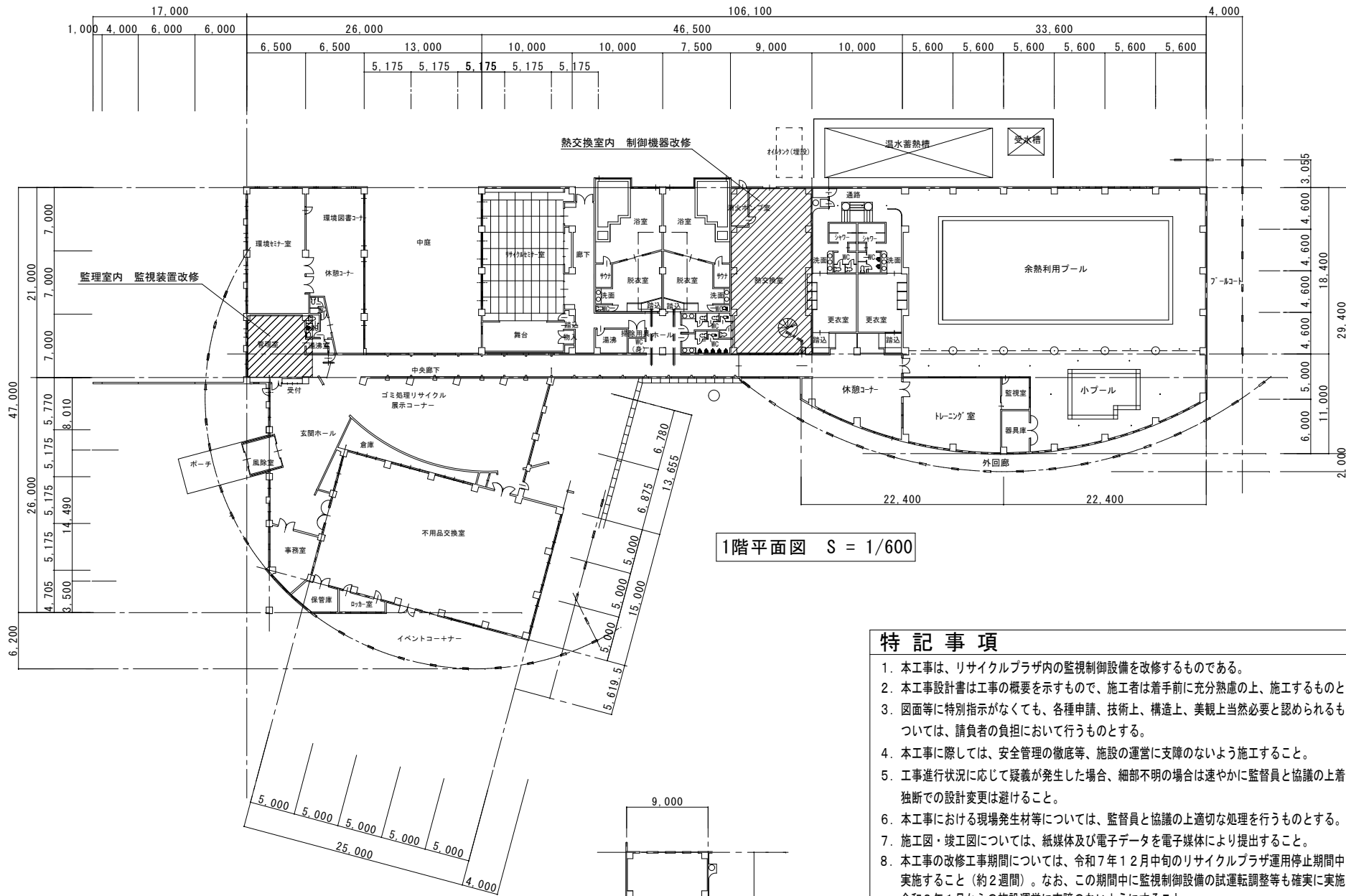


案内図 S = NON

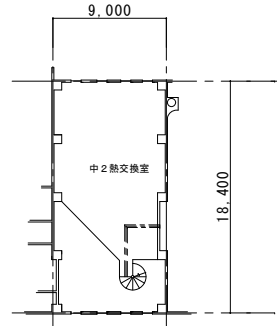
施行場所：甲府市リサイクルプラザ
甲府市上町601-2



配置図 S = 1/2000



1階平面図 S = 1/600



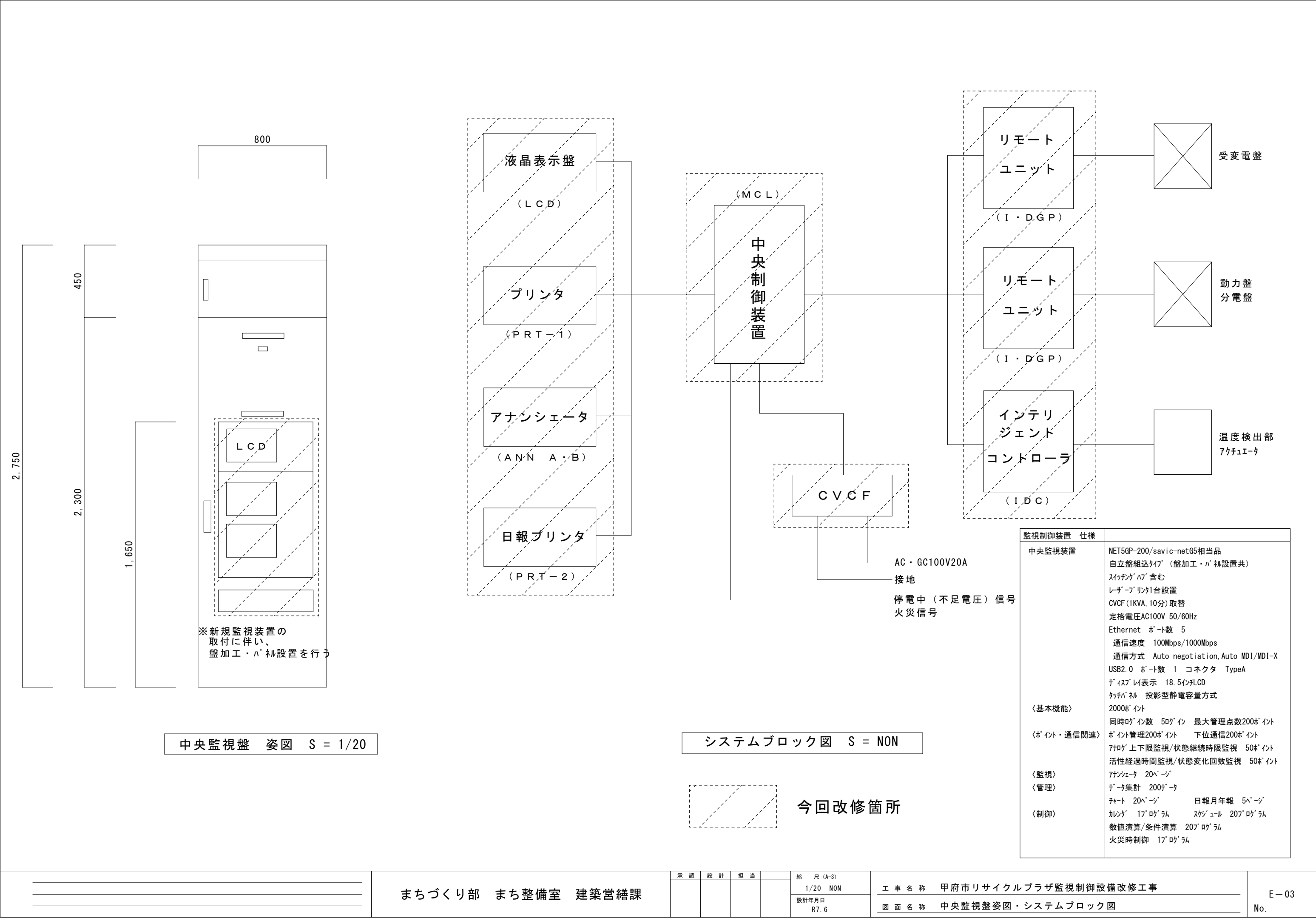
2階平面図 S = 1/600

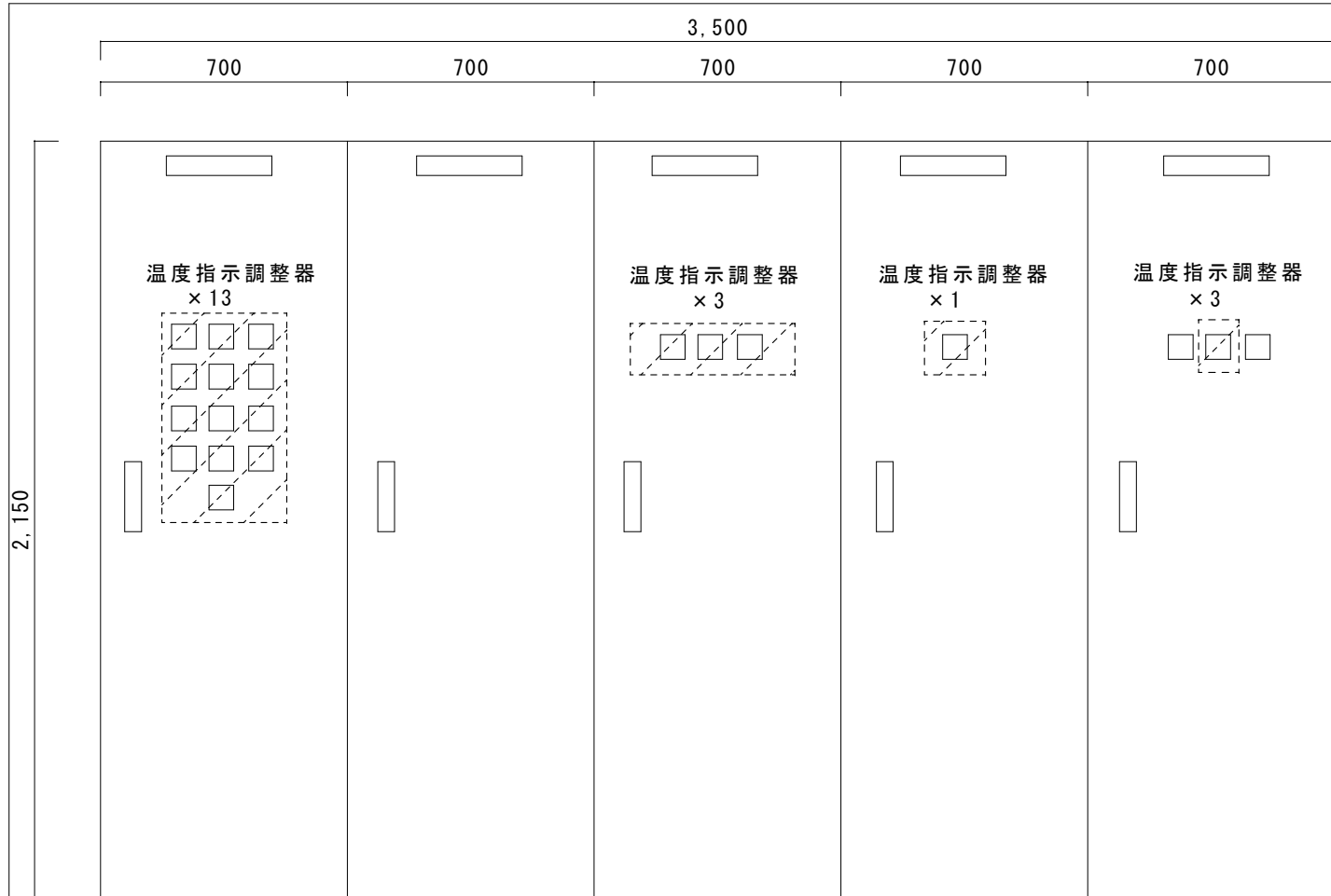
特記事項

- 本工事は、リサイクルプラザ内の監視制御設備を改修するものである。
- 本工事設計書は工事の概要を示すもので、施工者は着手前に充分熟慮の上、施工するものとする。
- 図面等に特別指示がなくても、各種申請、技術上、構造上、美観上当然必要と認められるものについては、請負者の負担において行うものとする。
- 本工事に際しては、安全管理の徹底等、施設の運営に支障のないよう施工すること。
- 工事進行状況に応じて疑義が発生した場合、細部不明の場合は速やかに監督員と協議の上着手し、独断での設計変更は避けること。
- 本工事における現場発生材等については、監督員と協議の上適切な処理を行うものとする。
- 施工図・竣工図については、紙媒体及び電子データを電子媒体により提出すること。
- 本工事の改修工事期間については、令和7年12月中旬のリサイクルプラザ運用停止期間中に実施すること（約2週間）。なお、この期間中に監視制御設備の試運転調整等も確実に実施し、令和8年1月からの施設運営に支障のないようにすること。

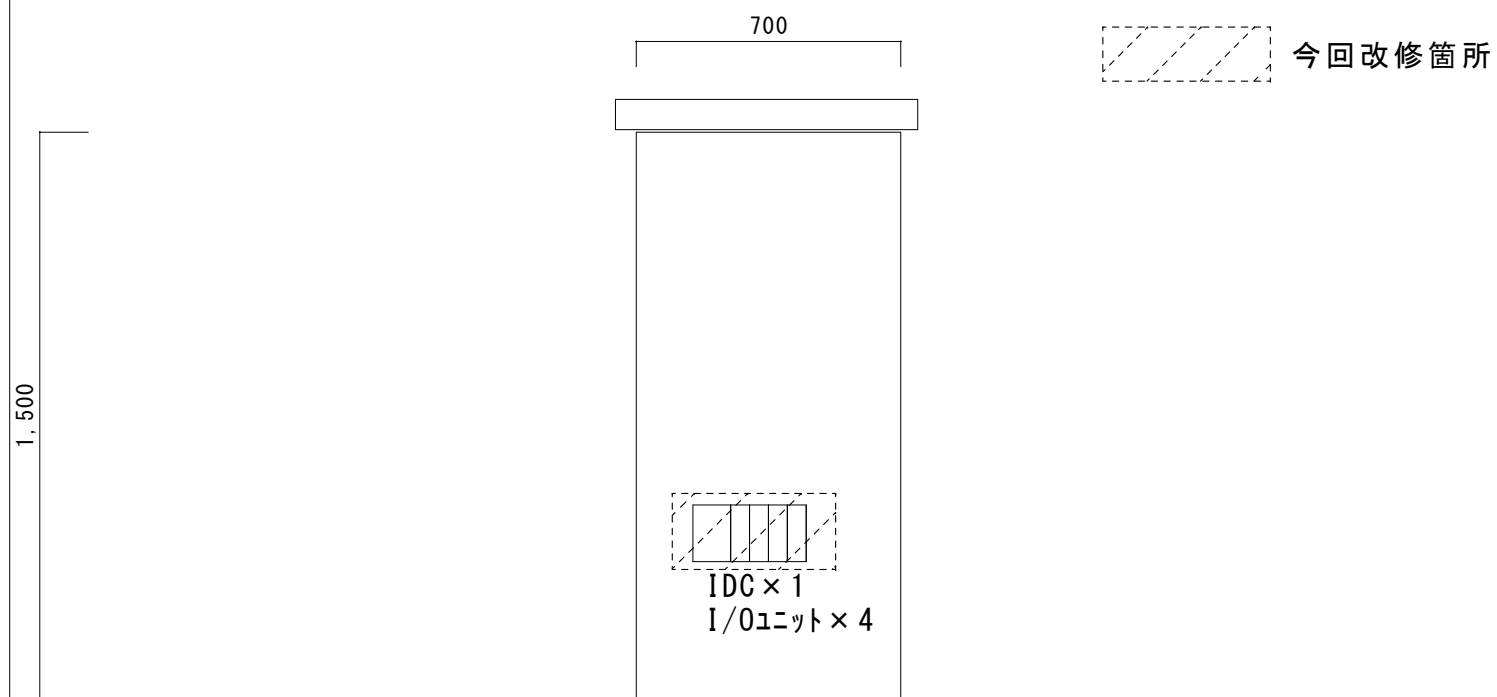


一 凡 例 一	
SUS <input checked="" type="checkbox"/>	ﾌﾞﾙｯｸｽ SUS 200×200×200
SS <input checked="" type="checkbox"/>	ﾌﾞﾙｯｸｽ SS 200×200×200
— — — —	EM-UTP 0.5-4P (Cat5e) 既設 地下ﾋﾞｯﾄ内ｹｰﾌﾞﾙｯｸ (中央監視盤～CP-1)
— — — —	EM-UTP 0.5-4P (Cat5e) 既設 天井ｹｰﾌﾞﾙｯｸ (屋内 CP-1～CP-2)
— — — —	EM-UTP 0.5-4P (Cat5e) 新設 ZG28-F2WP30 (屋外 CP-1～CP-2)

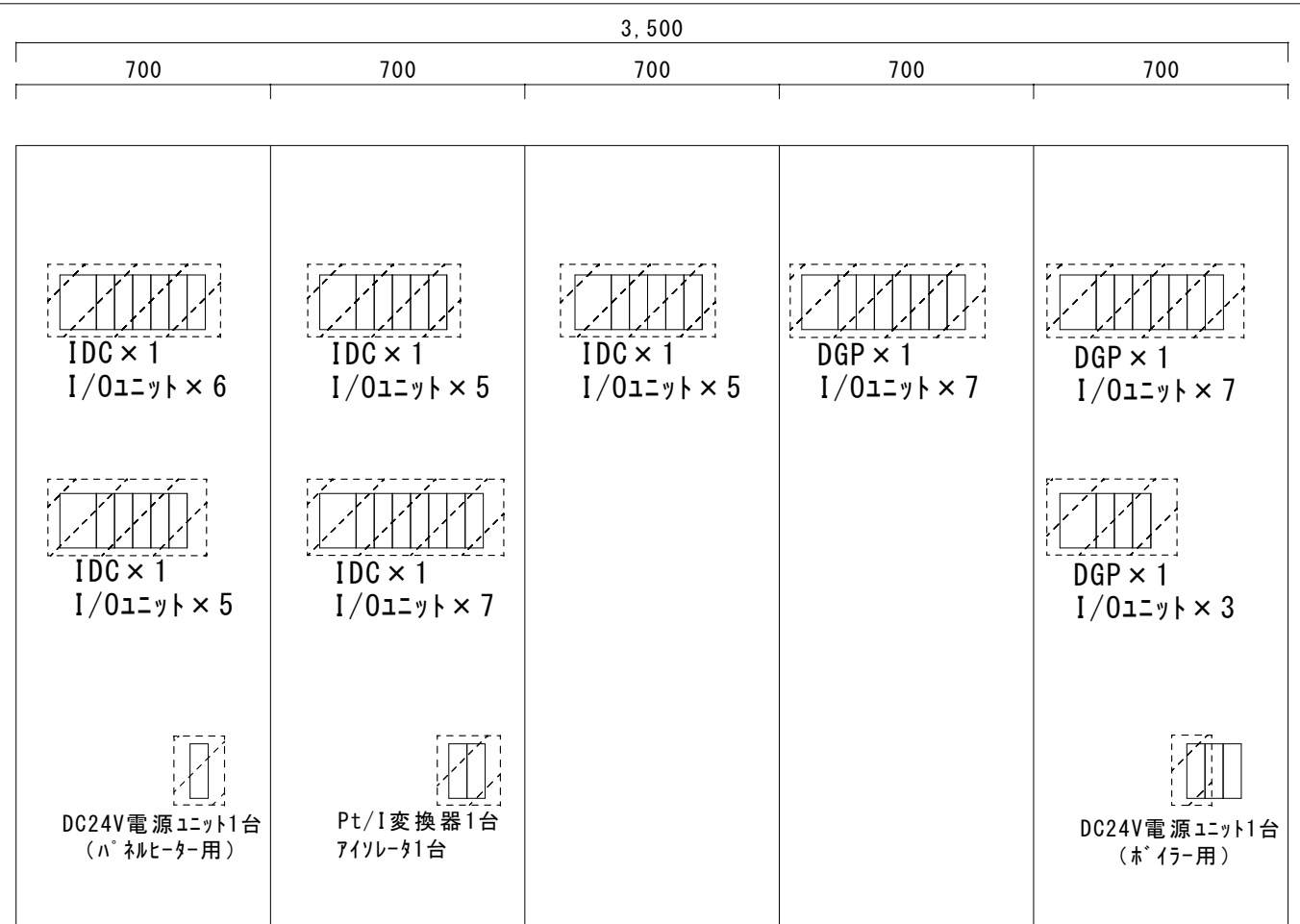




制御盤 CP-1 姿図 S = 1/20



制御盤（盤内） CP-2 姿図 S = 1/20



制御盤（盤内） CP-1 姿図 S = 1/20

新規取付機器	型式（相当品）	台数	備考
ｼﾞｬﾈﾗﾙDGP	WJ-110W0000	3台	
ﾃﾞｼﾞﾀﾙｺﾝﾄﾚｰ	WJ-111W0000	6台	
直結 I/Oﾓｼﾞｭｰﾙ	RY5108D0000	8台	
直結 I/Oﾓｼﾞｭｰﾙ	RY5108S0000	17台	
直結 I/Oﾓｼﾞｭｰﾙ	RY5103F0000	4台	
直結 I/Oﾓｼﾞｭｰﾙ	RY5101F0000	2台	
直結 I/Oﾓｼﾞｭｰﾙ	RY5104A0000	6台	
直結 I/Oﾓｼﾞｭｰﾙ	RY5104J0000	2台	
直結 I/Oﾓｼﾞｭｰﾙ	RY5104P0000	10台	
直結 I/Oﾓｼﾞｭｰﾙ	RY5102M0000	1台	
直結 I/Oﾓｼﾞｭｰﾙ	RY5104T0000	1台	
ﾘﾌﾚｰｽｷｯﾄ	RKIT-M10	9台	新規ﾓｼﾞｭｰﾙ取付用
温度指示調整器	R36TR1UA2100	18個	ﾃﾞｼﾞﾀﾙ式
DC24V電源ユニット	RY792D3001	2台	ﾊﾞﾅﾙﾋｰﾀｰ、ﾎﾞｰﾗｰ制御用
Pt/I変換器	RY792P3022	1台	ﾌﾞｰﾙ制御用
ｱｲﾚｰﾀ	RY792S3041	1台	

新規取付機器	型式（相当品）	台数	備考
配管用温度センサ	TY7830B1015	1台	HEX-2制御用
配管用温度センサ	TY7830B1015	5台	HEX-3・4・7制御用
室内用温度センサ	TY7043Z0P00	3台	ﾊﾞﾙﾋﾞﾀｰ制御用
配管用温度センサ	TY7830A1030	2台	外調機AHU-1制御用
室内用温度センサ	HY7045T1000	1台	外調機AHU-1制御用
配管用温度センサ	TY7830A1030	2台	顕熱交換器制御用
配管用温度センサ	TY7830X2016	1台	ﾌﾞｰﾙ昇温水位制御用
配管用温度センサ	TY7830B1015	2台	浴槽昇温水位制御用
配管用温度センサ	TY7830B1015	1台	冷却塔制御用
配管用温度センサ	TY7830B1015	3台	貯湯槽制御用
配管用温度センサ	TY7830B1200	1台	温水蓄熱槽制御用
配管用温度センサ	TY7830B1015	5台	熱源系統温度計測用
室内用温度センサ	TY7043Z0P00	1台	熱交換室ﾌﾏﾝﾔﾝﾌﾞ停止制御用