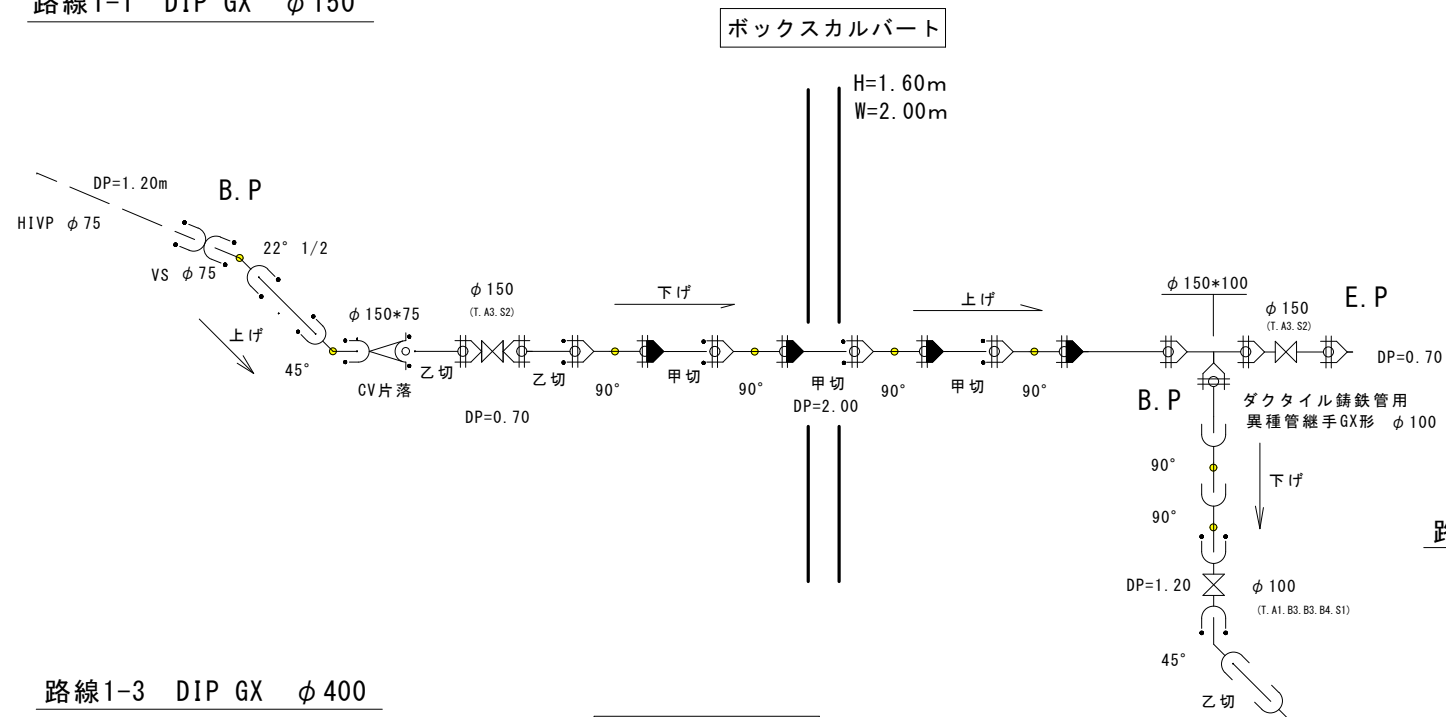
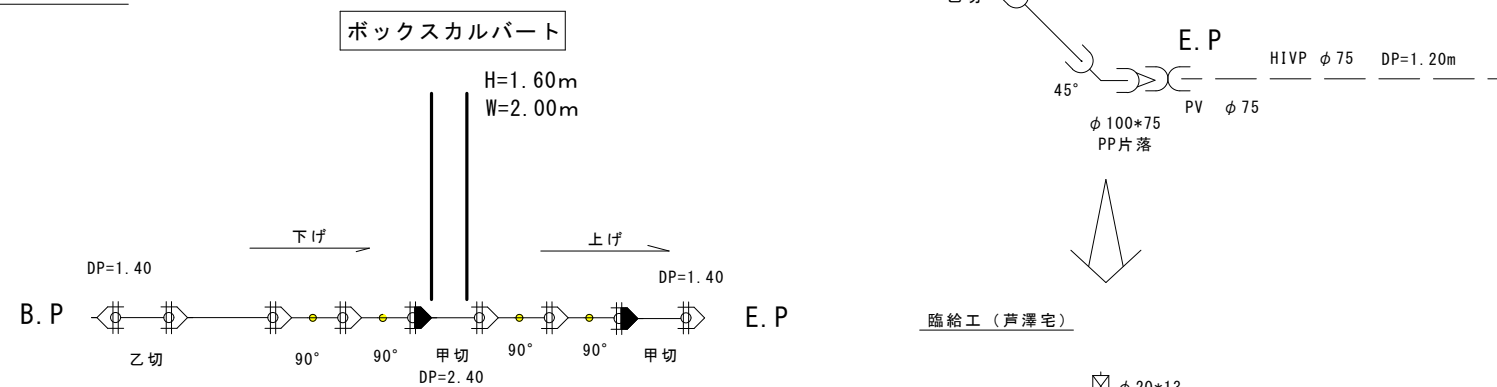


配管詳細図 S = 任意

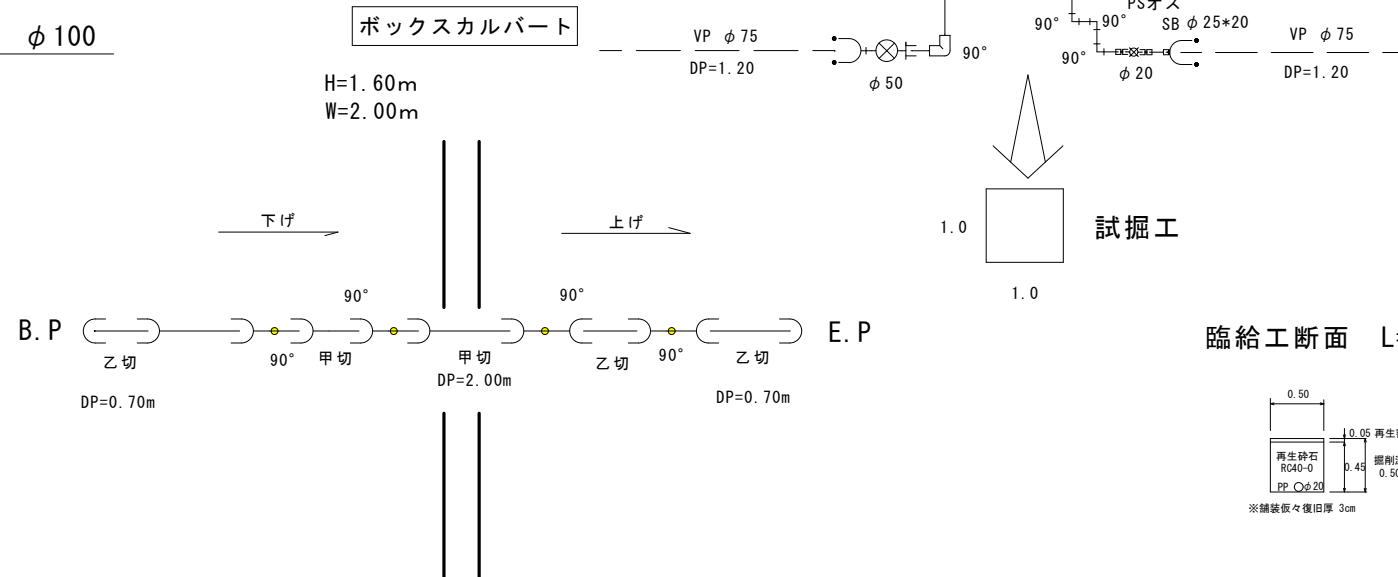
路線1-1 DIP GX $\phi 150$



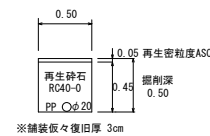
路線1-3 DIP GX ϕ 400



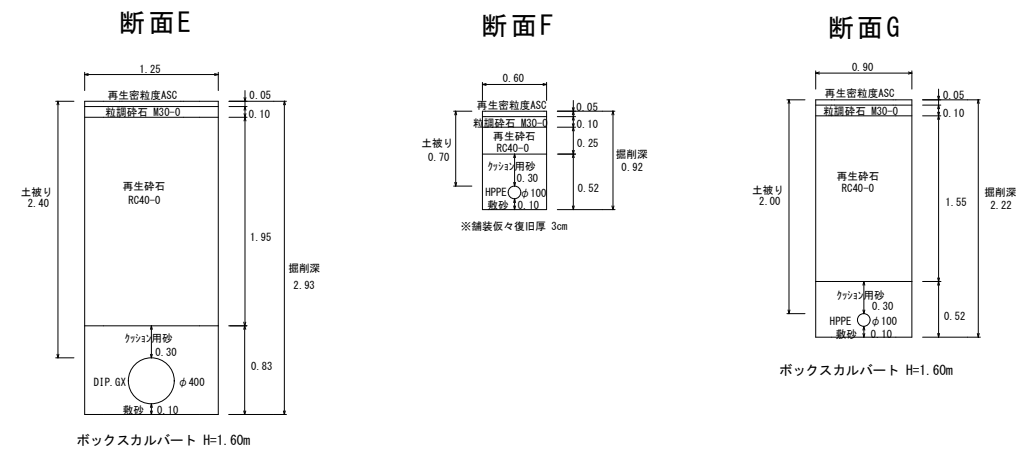
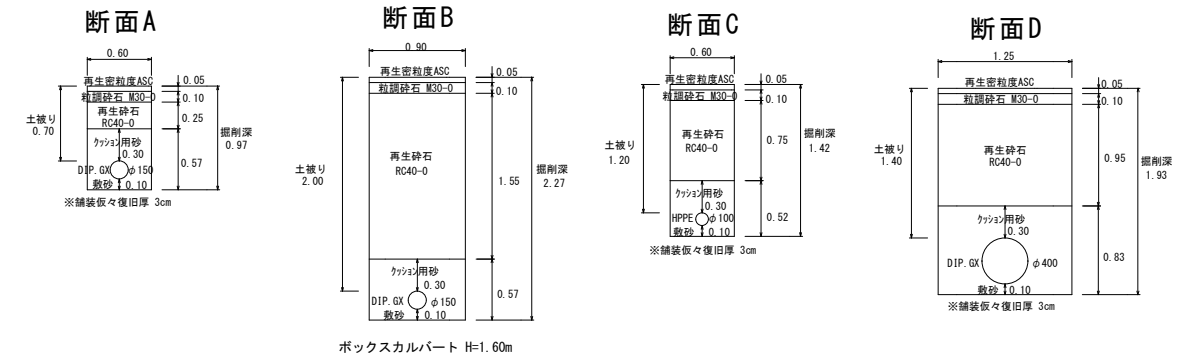
路線1-4 H P P E $\phi 100$



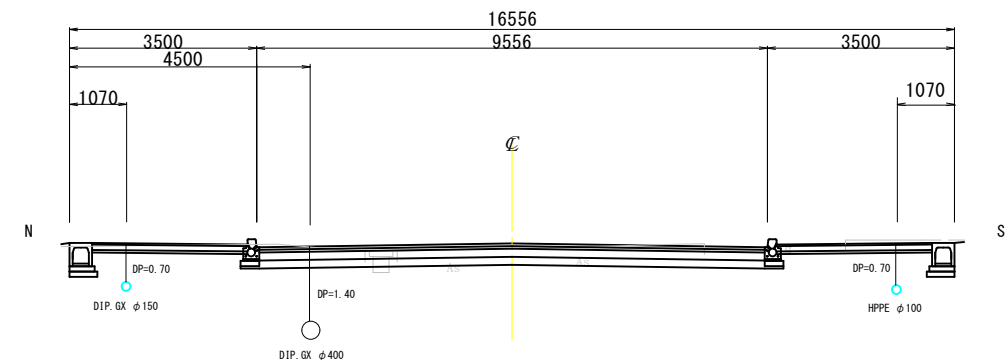
臨給工断面 $L=10.0\text{m}$



土工標準図 S = 1 : 50



標準断面図 S = 1 : 1 0 0



※縮尺はA2で出力した場合

工 事 件 名	(街路-16) 配水管布設替工事												
工 事 場 所	甲府市伊勢四丁目地内 (国道358号新平和橋東交差点の東)												
図 面 名	配管詳細図 ・ 土工標準図 標準断面図				縮 尺		図 示		分割		3 / 3		
甲府市上下水道局	管理番号		R7-街路-16				マイクNo.						