

# 数量計算集計表

◎管路工

番号	撤去延長		掘削幅	砂基礎	水替工
	φ 250				
撤去路線	6.6	m	1.05	m	
		m		m	
		m		m	
		m		m	
計	6.6	m			

◎土留工

番号	建込簡易土留								使用重量(t)
	1.5	2.0	2.5	3.0	3.5	4.0	4.5	使用賃料(円)	
撤去路線		7.0							3.2
計		7.0							3.2

◎土工

番号	掘削	埋戻				残土
	機械	M-30 (上層路盤)	RC40-0 (下層路盤)	(埋戻し)		発生土
撤去路線	12.8		13.2			12.8
計	12.8		13.2			12.8

◎公設樹及び取付け管撤去工

◎公設樹及び取付け管撤去工				土 工						1箇所当り	
番号	小口径 公共樹	撤去延長		掘削		埋戻				残土	
				機械	人力	M-30 (上層路盤)	RC40-0 (下層路盤)	(埋戻し)		発生土	
汚-1	箇所	2.20	m	1.9			2.0				1.9
	箇所		m								
	箇所		m								
	箇所		m								
計	箇所		m	1.9			2				1.9

◎人孔設置工

人孔種類	数	躯体							直壁			斜壁		リング			調整 器具	削孔		外副管			内副管			可とう 継手
		60	90	120	150	180	210	240	30	60	90	45	60	10	15	20		φ 150	φ 250	副管高	直管本数	箇所数	副管高	直管本数	箇所数	
撤去路線 1号	1			1								1		1	1	1										1
2号																										
特1																										
計	1			1								1		1	1	1										1

◎殻処理

番号	鉄筋Co	
1号人孔	0.6	m³
Co樹	0.1	m³
計	0.7	m³

◎人孔設置箇所数

	小型人孔			0号・特1			1号		
	H≦2	2<H	受口プラグ	H≦2	2<H≦3	3<H≦4	H≦3	3<H≦4	4<H≦5
撤去路線							1		
合計							1		

◎付帯工

番号	舗装版切断(m)		舗装本復旧(m2)		既設舗装厚 (m)	ガラ (m3)	仮復旧			
	本管	取付管	本管	取付管			延長	幅員	面積	取付管
撤去路線	14.0	4.4	別紙舗装計算書参照		0.05	0.4	7.0	1.05	7.4	1.5
計	18.4				—	0.4	7.0	—	8.9	

◎濁水処理 18.4\*0.05\*0.023=0.02(m²)

◎仮々復旧

仮復旧(加熱, t=30mm)	8.9	m2
ガラ処理(仮復旧分)	0.3	m3

# 数 量 計 算 表

工 事 名 : 下水道管工事 (R7D-14)

単独 撤去路線

平均掘削深及び路線延長

管体延長

公設樹 及び 取付管

土 留 工

掘削幅 B = 1.05 m

路線番号	人孔番号 (上流) (下流)	掘削深 (上流)	平均 掘削深	路線 延長	H×L	人孔 種別	減長	管体 延長	公設樹 φ150			建 込 簡 易 土 留						
		(下流)	( H )	( L )			( L' )	(L-L')	設置 箇所数	取付管撤 去 延長	延長計	L=1.5	L=2.0	L=2.5	L=3.0	L=3.5	L=4.0	L=4.5
		m	m	m			m	m	箇所	m	m	m	m	m	m	m	m	m
	J116126059	1.80				1	0.45											
	J116126059-1	1.90	1.85	7.00	12.95	1		6.55		2.2	2.2		7.00					
	小 計			7.00	12.95		0.45	6.55			2.2		7.00					
	合 計			Σ L 7.00	Σ (H×L) 12.95		0.45	6.55	Σ N		Σ (N×l) 2.2		7.00					

# ・ 本 管 土 工 計 算 書

工 事 名 : 下水道管工事(R7D-14)

単独

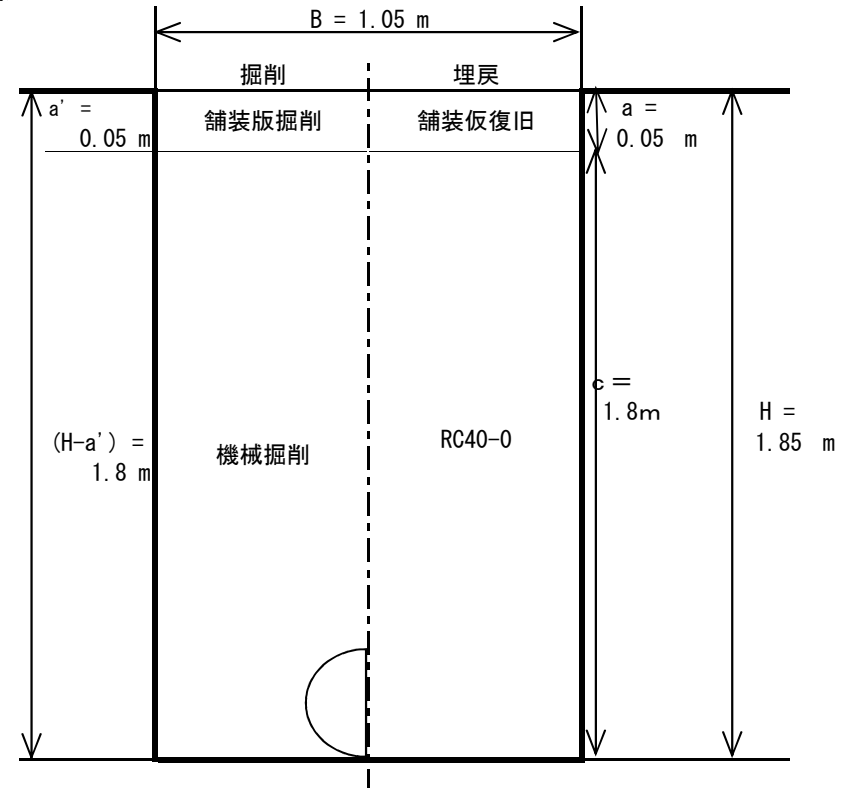
項 目	種 別	計 算 式	数 量
平 均 掘 削 深	H	$\Sigma (H \cdot L) / \Sigma L$ 12.95 / 7.00	1.85
舗 装 版 掘 削	V1	$W * \Sigma L$ 1.05 * 7.00	7.4
機 械 掘 削	V2	$(H-a') * B * \Sigma L$ 1.80 * 1.05 * 7.00	13.2
掘 削 土 量 計	V3	管体延長 13.20 - 0.40	12.8
機 械 埋 戻	V5	$C * B * \Sigma L$ 1.80 * 1.05 * 7.00	13.2
残 土	V9	ダンプトラック	(12.8) 12.8
舗 装 仮 復 旧 面 積		$W * \Sigma L$ 1.05 * 7.00	7.4
舗 装 版 切 断		本数 * $\Sigma L$ 2 * 7.00	14.0

項 目	a	a'	c	管断面積
舗 装 道	舗装版厚			内径 : 0.251 管厚 : 0.008
	復旧	掘削		
数 量	0.05	0.05	1.80	0.06

a : 舗装版復旧厚  
c : 碎石類厚  
a' : 舗装版掘削厚

水道管同一断面 埋戻発生土控除	水道管径	B(m)	H(m)	L(m)	控除土量

( 舗装道・機械掘削) 建込簡易土留  
撤去路線



# ・ 取 付 管 土 工 計 算 書

工 事 名 : 下水道管工事 (R7D-14)

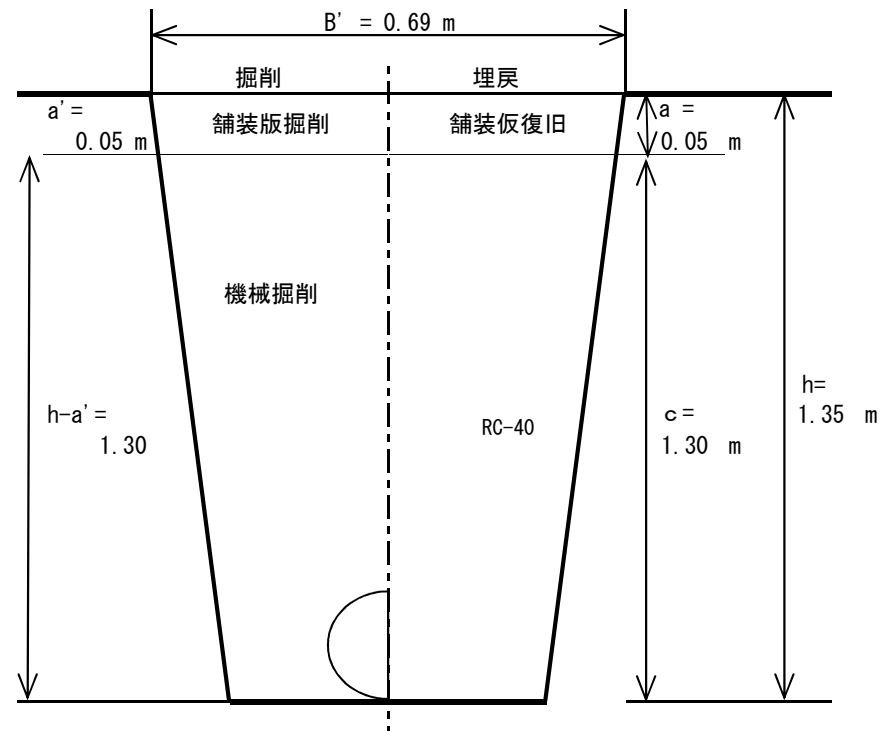
単独 撤去路線

項 目	種 別	計 算 式	数 量
取 付 管 平 均 延 長	l	$\Sigma (N \cdot l) / \Sigma N$ 2.2 / 1	2.20
本 管 平 均 土 被 り	h1	H - 本管外径 1.85 - 0.267	1.58
平 均 枿 深 さ	h2		1.12
取 付 管 平 均 掘 削 深	h	$(h1+h2) / 2$ 2.70 / 2	1.35
舗 装 版 掘 削	V1	$B' * l$ 0.69 * 2.20	1.5
機 械 掘 削	V2	$(h-a') * B' * l$ 1.30 * 0.69 * 2.20	2.0
掘 削 土 量 計	V3	管体延長 2.00 - 0.06	1.9
機 械 埋 戻	V5	RC40-0 $C * B' * l$ 1.30 * 0.69 * 2.20	2.0
残 土 処 理	V6	ダンプトラック V3 1.9	1.9
舗 装 仮 復 旧 面 積		$B * \Sigma (N \cdot l)$ 0.69 * 2.2	1.5
舗 装 版 切 断		本数 * $\Sigma (N \cdot l)$ 2 * 2.2	4.4

項 目	a	a'	c	管断面積
舗 装 道	舗装版厚 復旧	掘削		内径 : 0.155 管厚 : 0.005
数 量	0.05	0.05	1.30	0.03

a : 舗装版復旧厚  
c : 碎石類厚  
a' : 舗装版掘削厚

(舗装道・機械併用人力掘削)



## マンホール数量表

工 事 名 : 下水道管工事(R7D-14)

**单独 撤去路線**

[illegible]

# マンホール数量表

工 事 名 : 下水道管工事 (R7D-14)

単独 撤去路線

種別	ページ	人孔深	底 版	管 取 付 け 壁							直 壁			斜壁		リング			調整器具	削 孔 数		可とう継手	設置箇所数		
				60	90	120	150	180	210	240	30	60	90	45	60	10	15	20		φ 150	φ 250				
1号	No. 1	1.79	1			1								1			1		1			1	1号	3m以下	1 箇所
	No. 2																							3m超4m以下	
	計		1			1								1			1		1			1		4m超5m以下	
2号	No. 1																						2号	4m以下	
	No. 2																							4m超5m以下	
	計																							5m超6m以下	
3号	No. 1																						3号	4m以下	
	No. 2																							4m超5m以下	
	計																							5m超6m以下	
特1号	No. 1																						0号 特1	2m以下	
	No. 2																							2m超3m以下	
	計																							3m超4m以下	
0号	No. 1																						小型	2m以下	
	No. 2																							2m超3.5m以下	
	計																						点検口	φ 250	

副管種別	合計高	箇所	平均高	直管本数
外副管				
内副管				

## (2) 撤 去 数 量 計 算 表

工 事 名 : 下水道管工事 (R7D-14)

平均掘削深及び路線延長

管体延長

公設樹及び取付管

路線番号	人孔番号 (上流) (下流)	掘削深 (上流)	平均 掘削深	路線 延長	掘削幅	掘削 土量	人孔 種別	減長	撤去 延長	廃プラスチック 質量	エアモルタル充填工		公設樹 (Co) φ500			
		(下流)	( H )	( L )	( W )	m <sup>3</sup>		( L' )	(L-L')	kg	充填 延長	充填 体積	撤去 箇所数	取付管 延長	延長計	廃プラ 質量
		m	m	m	m	m <sup>3</sup>		m	m	kg	m	m <sup>3</sup>	箇所	m	m	kg
本管	J116126059						1	0.45								
	J116126059-1			7.00	別紙参照	別紙参照			6.55	63.91						
													1	2.20	2.20	8.67
	小 計			7.00				0.45	6.55	63.91			1		2.20	8.67
	合 計			Σ L 7.00	Σ (H*L)	Σ (H*L)		0.45	6.55	63.91			Σ N 1		Σ (N*I) 2.20	8.67

※廃プラスチック質量(建設物価 P.689)

塩ビ管φ150 : 15.760kg/本÷4m/本=3.940kg/m

塩ビ管φ200 : 26.288kg/本÷4m/本=6.572kg/m

塩ビ管φ250 : 39.032kg/本÷4m/本=9.758kg/m

※廃プラスチック重量換算係数(建設物価 P.903)

廃塩化ビニル管・継手 : 200kg/m<sup>3</sup>(荷積み状態時)

廃プラスチックの運搬体積 :

$(63.91+8.67) / 200 = 0.36\text{m}^3$

※コンクリート塊重量換算係数(建設物価 P.903)

コンクリート塊換算値 : 2.35t/m<sup>3</sup>

コンクリート塊の運搬体積 :

人孔番号	種別	人孔深	鉄蓋		鉄蓋質量 (kg)	底版 (枚)	管取付壁 (m)	斜壁 (m)	リング (m)	撤去人孔質量 (kg)	
			T-14	T-25							
J116126059	1号	1.79	1		76	1	1.20	0.45	0.15	310+680+320+90	1,400
Co樹 (φ500)	Co蓋0.01m <sup>3</sup> +縁塊0.02m <sup>3</sup> +異形乙0.02m <sup>3</sup> +調整側塊0.01m <sup>3</sup> +有効側塊0.03m <sup>3</sup> +底塊0.02m <sup>3</sup>										
小 計			1		76						1,400

※人孔鉄蓋(受枠共) : T-14、1箇所

※質量参考 : プレホール工業会

Co樹 (φ500)

0.11 m<sup>3</sup>

人孔 1,400 / 2350 = 0.60 m<sup>3</sup>