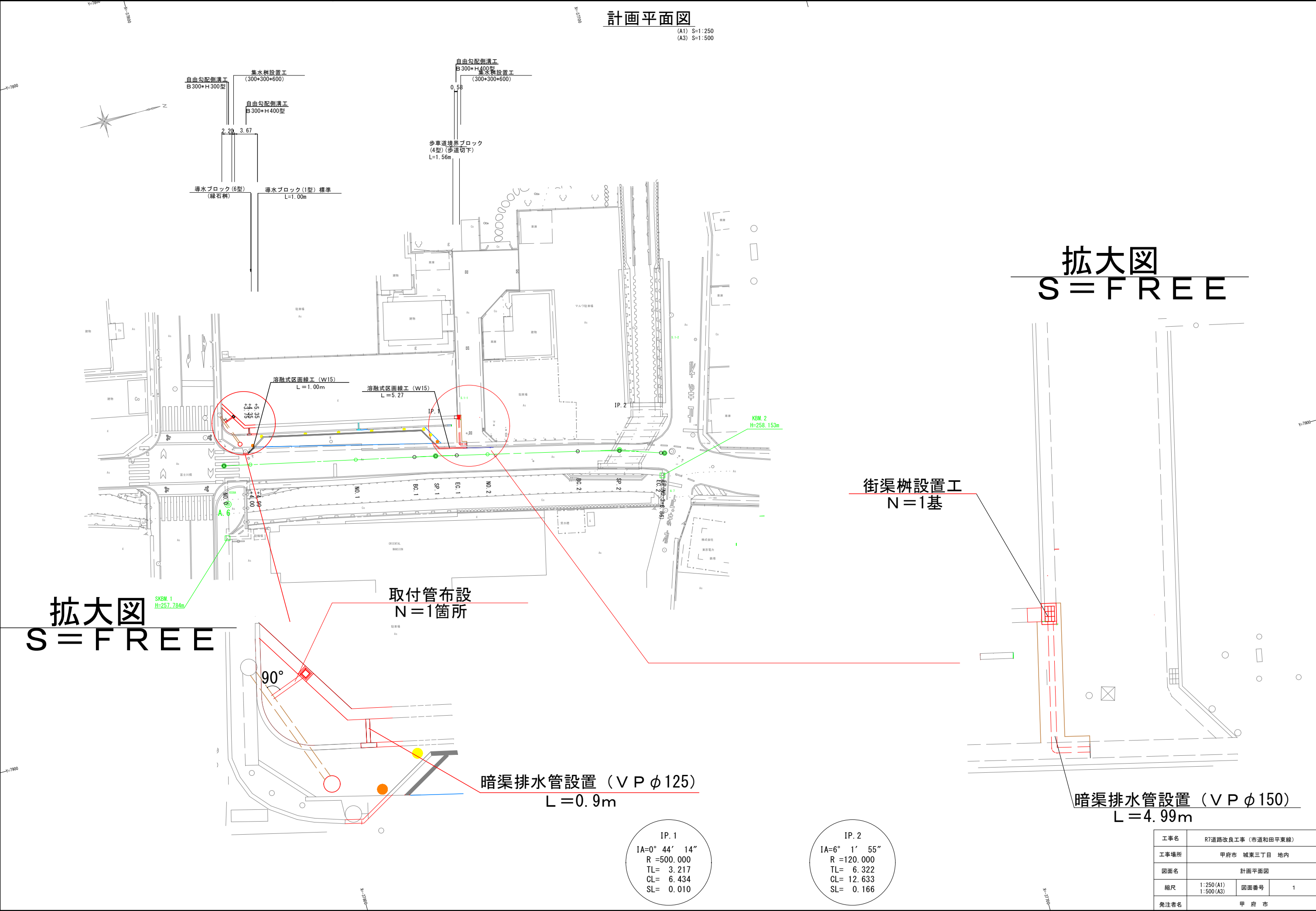


計画平面図

(A1) S=1:250
(A3) S=1:500



拡大図
S = F R E E

拡大図
S = F R E E

IP. 1
IA=0° 44' 14"
R =500.000
TL= 3.217
CL= 6.434
SL= 0.010

IP. 2
IA=6° 1' 55"
R =120.000
TL= 6.322
CL= 12.633
SL= 0.166

工事名	R7道路改良工事 (市道和田平東線)		
工事場所	甲府市 城東三丁目 地内		
図面名	計画平面図		
縮尺	1:250 (A1) 1:500 (A3)	図面番号	1
発注者名	甲 府 市		

舗装計画平面図

(A1) S=1:250
(A3) S=1:500

②-1舗装工

①舗装工

表 層：再生密粒度アスコン(13) t=3cm
上層路盤：再生クラッシャーラン(RC-40) t=10cm (埋戻し工)

表 層：再生密粒度アスコン(13) t=3cm
不陸整生：再生クラッシャーラン(RC-40)

②-2舗装工

表 層：再生密粒度アスコン(13) t=3cm
上層路盤：再生クラッシャーラン(RC-40) t=10cm (埋戻し工)

①舗装工
A=8.22m²

②-1舗装工
A=2.45m²

②-2舗装工
0.37m²

③路盤工
A=28.64m²

③路盤工 ※表層は下水道工事で計上

表 層：再生密粒度アスコン(13) t=5cm (下水計上)
上層路盤：再生粒度調整碎石(M-30) t=10cm (埋戻し工)
下層路盤：再生クラッシャーラン(RC-40) t=35cm (埋戻し工)

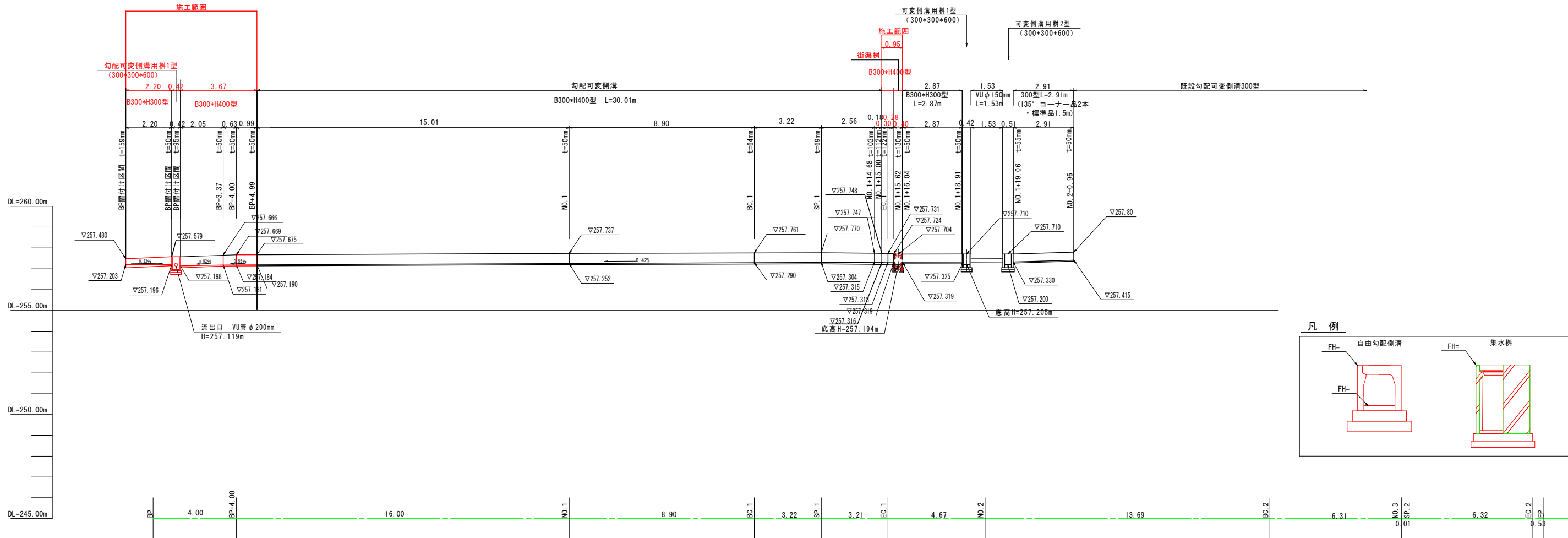
IP. 1
IA=0° 44' 14"
R=500.000
TL= 3.217
CL= 6.434
SL= 0.010

IP. 2
IA=6° 1' 55"
R=120.000
TL= 6.322
CL= 12.633
SL= 0.166

工事名	R7道路改良工事(市道和田平東線)		
工事場所	甲府市 城東三丁目 地内		
図面名	舗装計画平面図		
縮尺	1:250(A1) 1:500(A3)	図面番号	2
発注者名	甲 府 市		

展開図

勾配可変側溝展開図

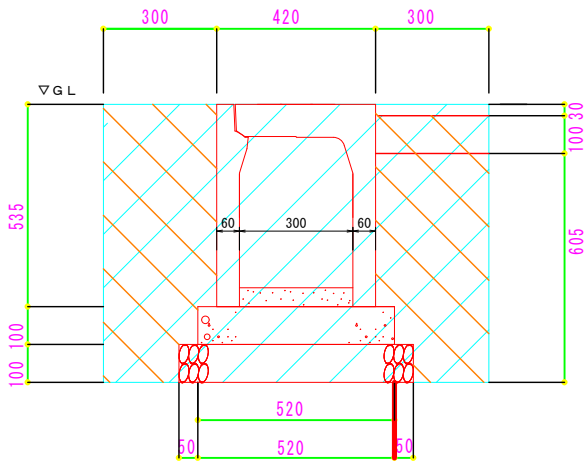


工事名	R7道路改良工事（市道和田平東線）		
工事場所	甲府市 城東三丁目 地内		
図面名	展開図		
縮尺	(A1) V=1:100, H=1:100 (A3) V=1:200, H=1:200	図面番号	3
発注者名	甲 府 市		

排水構造物・街渠土工求積図

(A1) S=1:10
(A3) S=1:20

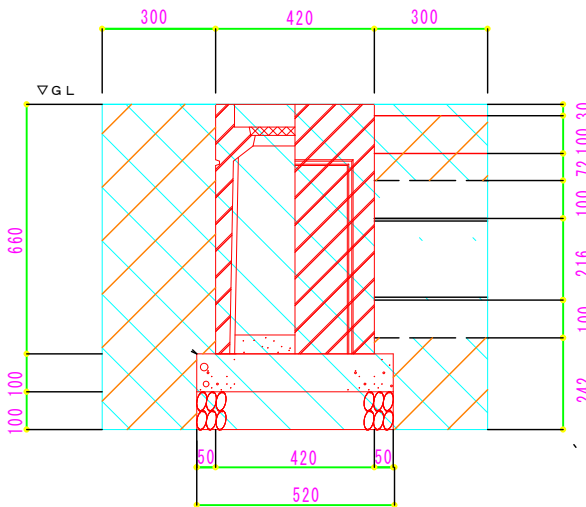
勾配可変側溝
300*400



土工数量表

工種	断面/m2	摘要
床掘	0.75	小規模
埋戻し	0.40	R C-40

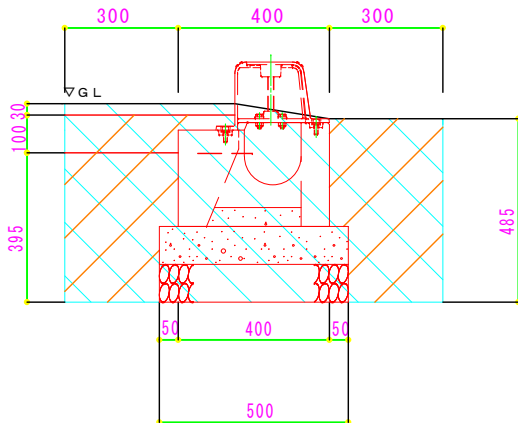
集水柵
300*300*600



土工数量表

工種	断面/m2	摘要
床掘	0.75	小規模
埋戻し	0.36	R C-40

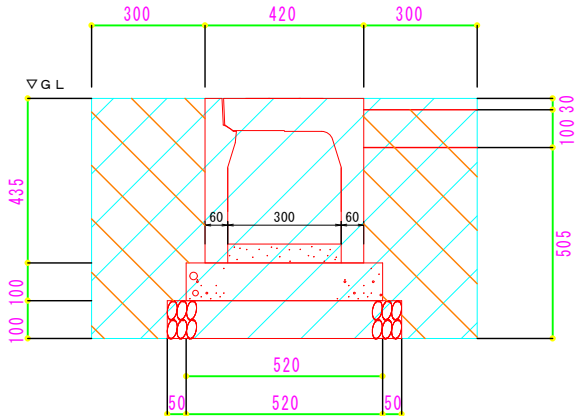
導水ブロック(6型)
(縁石柵)



土工数量表

工種	断面/m2	摘要
床掘	0.50	小規模
埋戻し	0.28	R C-40

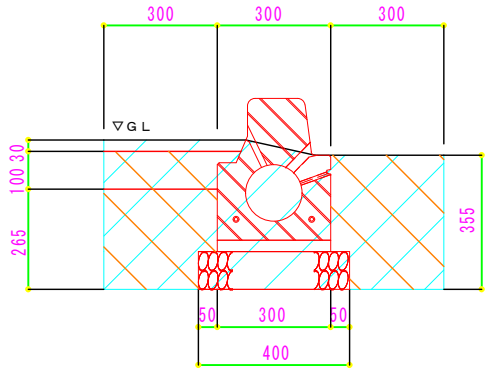
勾配可変側溝
300*300



土工数量表

工種	断面/m2	摘要
床掘	0.64	小規模
埋戻し	0.34	R C-40

導水ブロック(1型)
(標準)



土工数量表

工種	断面/m2	摘要
床掘	0.33	小規模
埋戻し	0.20	R C-40

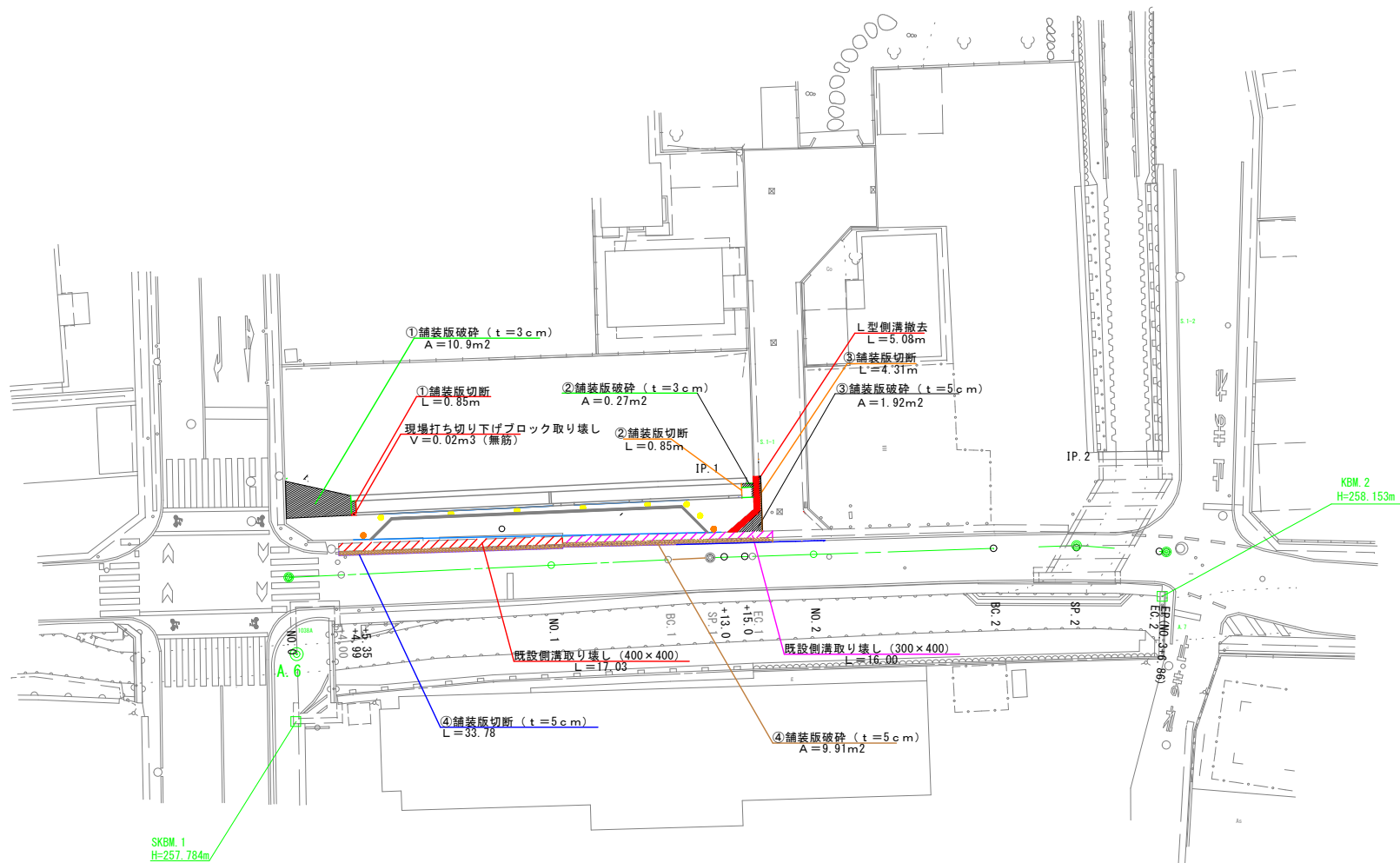
土工求積図

工種	断面/m2
床掘	0.75
埋戻し	0.40

工事名	R7 道路改良工事 (市道和田平東線)		
工事場所	甲府市 城東三丁目 地内		
図面名	排水構造物・街渠土工求積図		
縮尺	1:10 (A1) 1:20 (A3)	図面番号	4
発注者名	甲 府 市		

撤去平面図

(A1) S=1:250
(A3) S=1:500



IP. 1
IA=0° 44' 14"
R =500.000
TL= 3.217
CL= 6.434
SL= 0.010

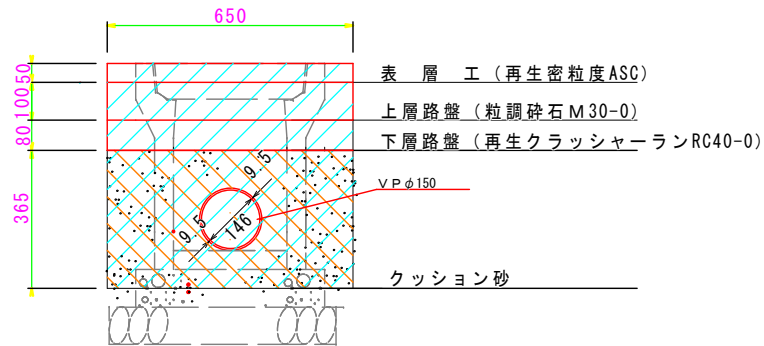
IP. 2
IA=6° 1' 55"
R =120.000
TL= 6.322
CL= 12.633
SL= 0.166

工事名	R7 道路改良工事 (市道和田平東線)		
工事場所	甲府市 城東三丁目 地内		
図面名	撤去平面図		
縮尺	1:250 (A1) 1:500 (A3)	図面番号	5
発注者名	甲 府 市		

構造物取壊し等定規図

1:10 (A1)
1:20 (A3)

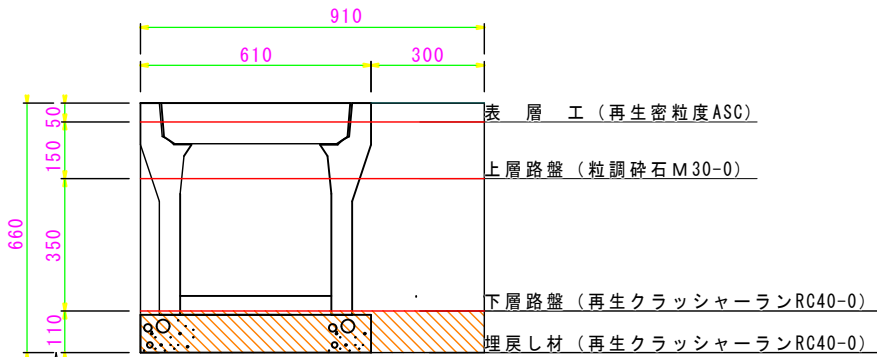
暗渠排水管設置土工・舗装断面図



土工数量表

工種	断面 (CAD求積) /m2	摘要
床掘	0.38	小規模
埋戻し①	0.21	クッション砂 (控除後)
埋戻し②	0.052	下層路盤
埋戻し③	0.065	上層路盤

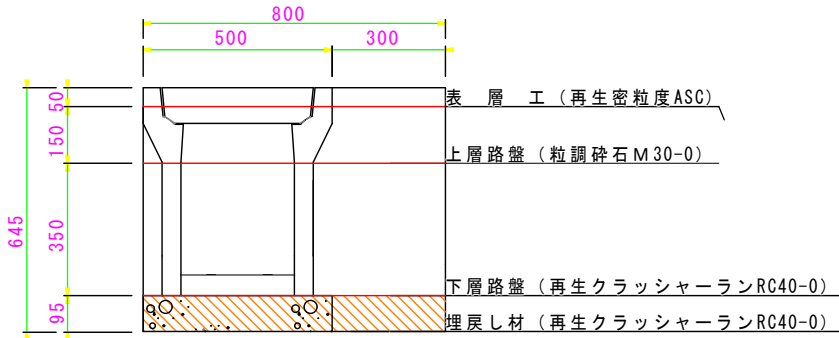
既設側溝取り壊し (舗装断面 400×400)



土工数量表

工種	断面 (CAD求積) /m2	摘要
埋戻し①	0.10	埋戻し材
埋戻し②	0.32	下層路盤
埋戻し③	0.14	上層路盤

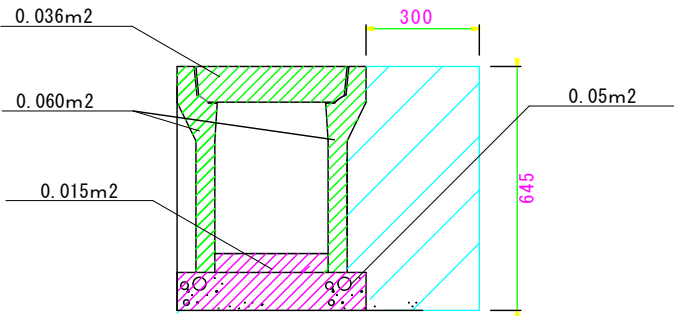
既設側溝取り壊し (舗装断面 300×400)



土工数量表

工種	断面 (CAD求積) /m2	摘要
埋戻し①	0.076	埋戻し材
埋戻し②	0.28	下層路盤
埋戻し③	0.12	上層路盤

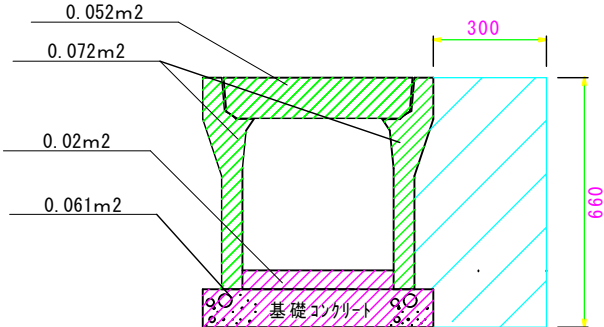
既設側溝取り壊し求積図 (300×400)



取り壊し数量表

工種	断面 (CAD求積) /m2	摘要
掘削	0.21	小規模
構造物取り壊し	0.096	有筋
構造物取り壊し	0.065	無筋

既設側溝取り壊し求積図 (400×400)



取り壊し数量表

工種	断面 (CAD求積) /m2	摘要
掘削	0.21	小規模
構造物取り壊し	0.12	有筋
構造物取り壊し	0.081	無筋

土工求積図

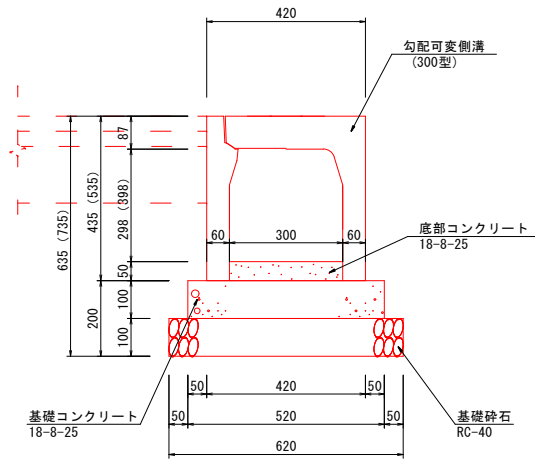
掘削	
埋戻し材・クッション砂	
構造物取り壊し (鉄筋)	
構造物取り壊し (無筋)	

工事名	R7道路改良工事 (市道和田平東線)		
工事場所	甲府市 城東三丁目 地内		
図面名	構造物取り壊し等定規図		
縮尺	図示	図面番号	6
発注者名	甲 府 市		

構造図(1)

勾配可変側溝

300型 (標準) 1:10 (A1)
1:20 (A3)



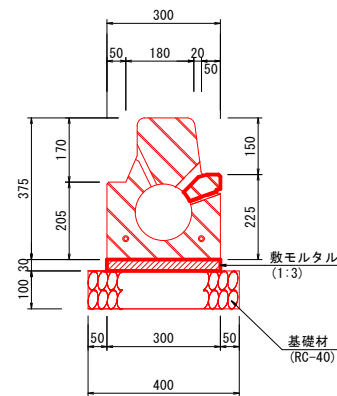
※ () の数値は300×400型の寸法である。

勾配可変側溝300型（標準） 数 量 表

名称	規格/寸法	算式	数量	単位	摘要
勾配可変側溝	300型 L=2000	-	5.00	個	300×300型 315kg/個 300×400型 371kg/個
側溝蓋	L=500	-	9.00	枚	31kg/枚
グレーチング蓋	L=500(細目)	-	1.00	枚	14.9kg/枚
底部コンクリート	18-8-25	-	-	m3	別途計上
基礎コンクリート	18-8-25	$0.52 \times 0.10 \times 10.0$	0.52	m3	t=10cm
基礎型枠	-	$0.10 \times 2.00 \times 10.0$	2.00	m2	
基礎材	RC-40/t=10cm	0.62×10.0	6.20	m2	

※ 付加車線摺付け区間は1.0m製品を使用する。

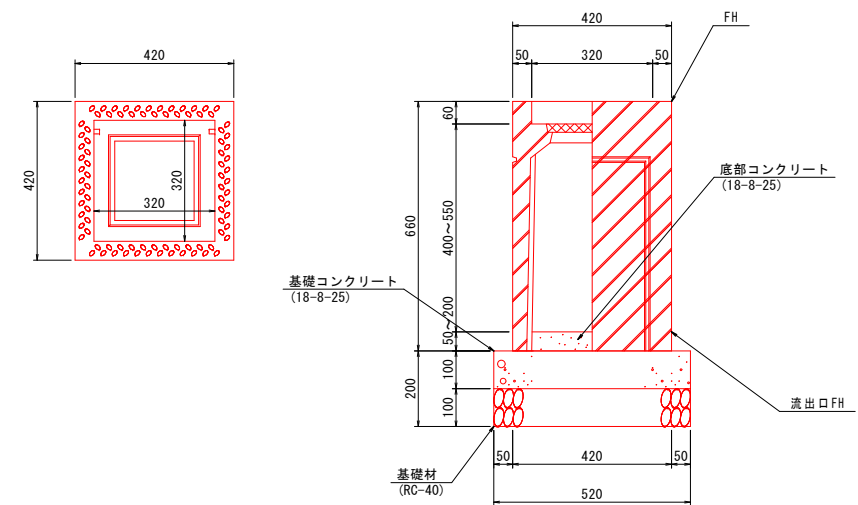
導水ブロック(1型)
(標準) 1:10(A1)
1:20(A3)



導水ブロック(1型)(標準) 材料表

名称	規格/寸法	単位	算式	数量	摘要
基礎材	RC-40 t=10cm	m2	0.40×10.00	4.00	
導水ブロック	L=1000	個	10.00/1.00	10.00	173kg/個
敷モルタル	1:3	m3	0.30×0.03×10.00	0.09	

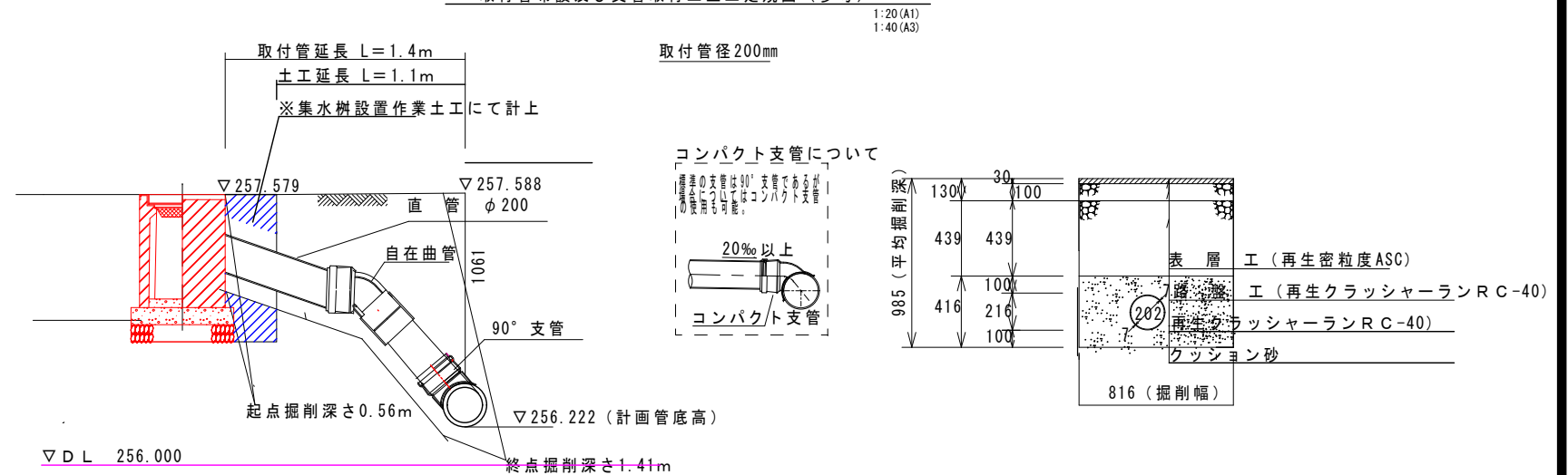
可変側溝用柵 1型
(300*300*600) 1:10(A)
1:20(A)



可変側溝用柵 1型 最終柵 (300*300*600) 材料表

名称	規格/寸法	算式	数量	単位	摘要
集水桝	□300-H600	-	1.00	基	152kg/基
グレーチング蓋	300-300用(細目)	-	1.00	枚	5.5kg/枚
底部コンクリート	18-8-25	$0.32 \times 0.32 \times 0.05$	0.005	m3	t=50mm
基礎コンクリート	18-8-25	$0.52 \times 0.52 \times 0.10$	0.027	m3	t=10cm
基礎型枠	-	$0.52 \times 4.0 \times 0.10$	0.21	m2	
基礎材	RC-40/t=10cm	0.52×0.52	0.27	m2	

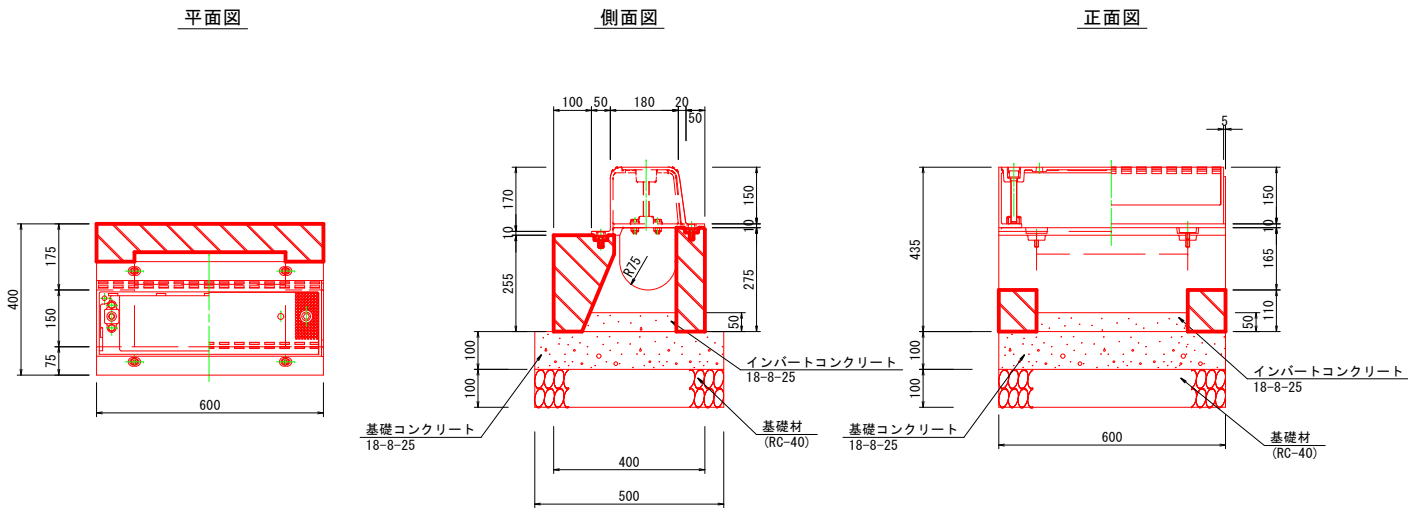
取付管布設及び支管取付工土工定規図（参考）



工事名	R7道路改良工事（市道和田平東線）		
工事場所	甲府市 城東三丁目 地内		
図面名	構造図（1）		
縮尺	図示	図面番号	7
発注者名	甲 府 市		

構造図(2)

導水ブロック(6型)
(縁石柵)
(A1) S=1:10
(A3) S=1:20



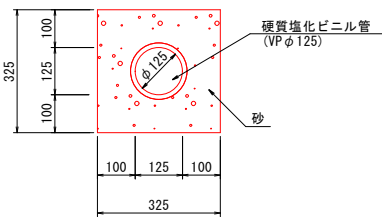
導水ブロック(6型)(縁石柵) 材料表					0.6m(1箇所)当り
名称	規格/寸法	単位	算式	数量	摘要
基礎材	RC-40 t=10cm	m ²	0.50*0.60	0.30	
縁石柵	L=600	組		1.00	223kg/組
基礎コンクリート	18-8-25	m ³	0.10*0.60*0.50	0.03	
基礎型枠		m ²	(0.60+0.50)*2.0*0.10	0.22	
インパートコンクリート	18-8-25	m ³	0.25*0.40*0.05	0.005	

暗渠排水管標準図

(A1) S=1:20
(A3) S=1:40

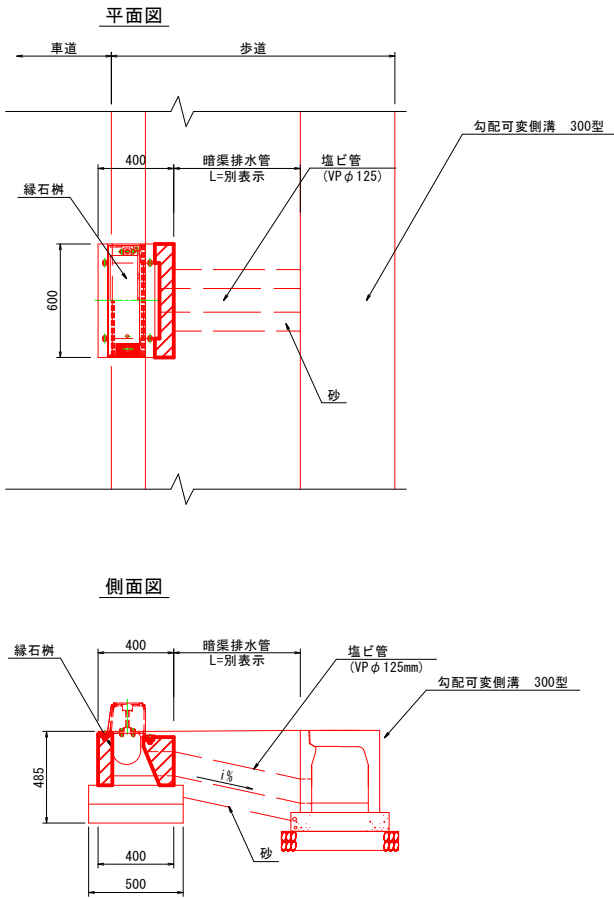
暗渠排水管

(A1) S=1:10
(A3) S=1:20



暗渠排水管 材料表						1箇所当り
名称	規格/寸法	算式	数量	単位	摘要	
硬質塩化ビニル管	VP φ125	-	0.90	m		
基礎砂	クッション用砂	(0.325*0.325-(0.125*0.125*3.14/4))*0.90	0.084	m ³		
削孔	φ200	-	1.0	孔	側溝部に計上	

※平均長により算出



工事名	R7道路改良工事(市道和田平東線)		
工事場所	甲府市 城東三丁目 地内		
図面名	構造図(2)		
縮尺	1:10(A1) 1:20(A3)	図面番号	8
発注者名	甲 府 市		