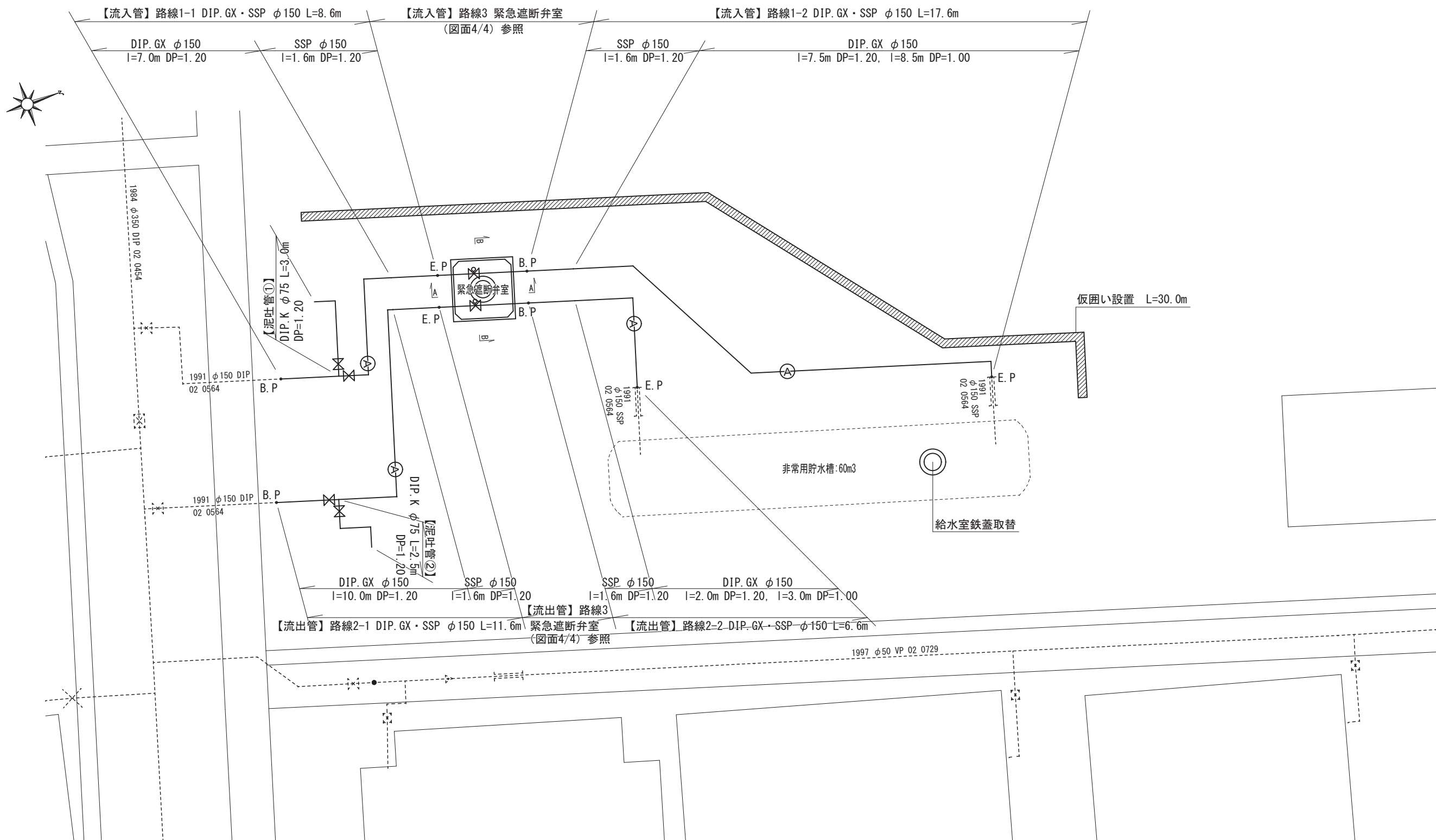
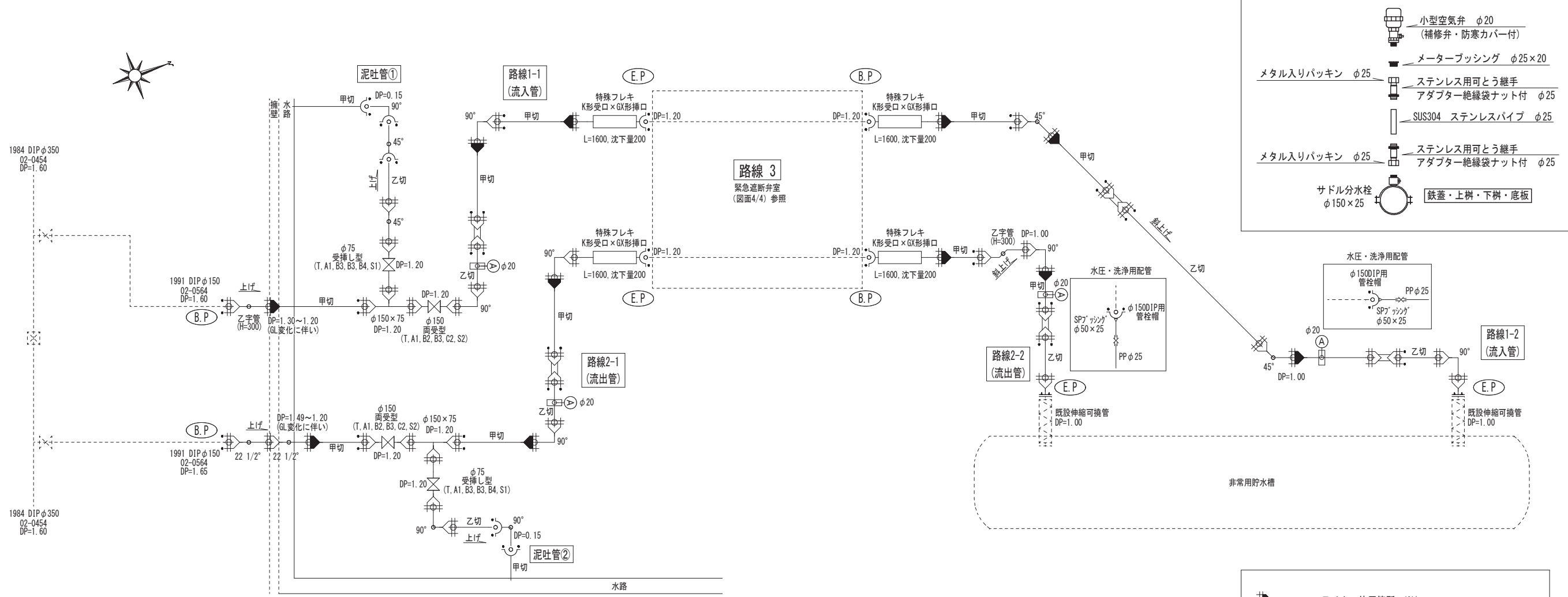
[illegible]

平面図 S=1:100

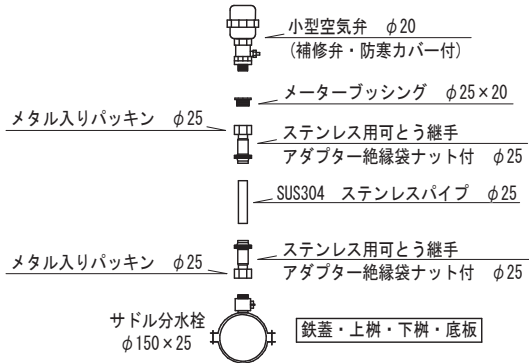


工事件名	(そー3) 非常用貯水槽緊急遮断弁設置工事							
工事場所	甲府市東光寺二丁目地内 (市立東中学校)							
図面名	平面図	縮尺	1:100	※A2出力時	分割	2/4		
甲府市上下水道局	管理番号	R 8-そー3	マイクロNo					

配管詳細図 S=任意



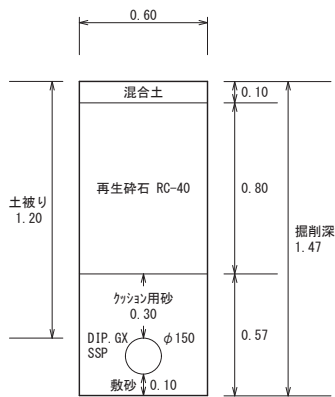
空気弁詳細図 S=任意



土工標準図 S=1:25

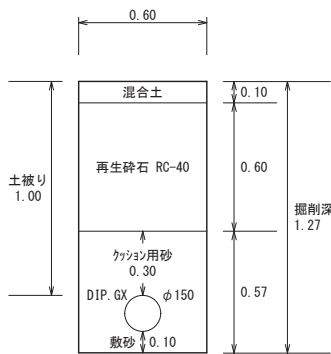
単位: m

路線1-1, 1-2, 2-1, 2-2



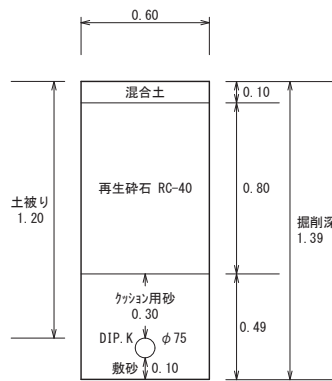
※下越部・管連絡部はこれに属さず

路線1-2, 2-2



※管連絡部はこれに属さず

泥吐管①, ②



※吐出口部はこれに属さず

：ライナー使用箇所 ※1
甲切・乙切：切管有効寸法1.0m以上

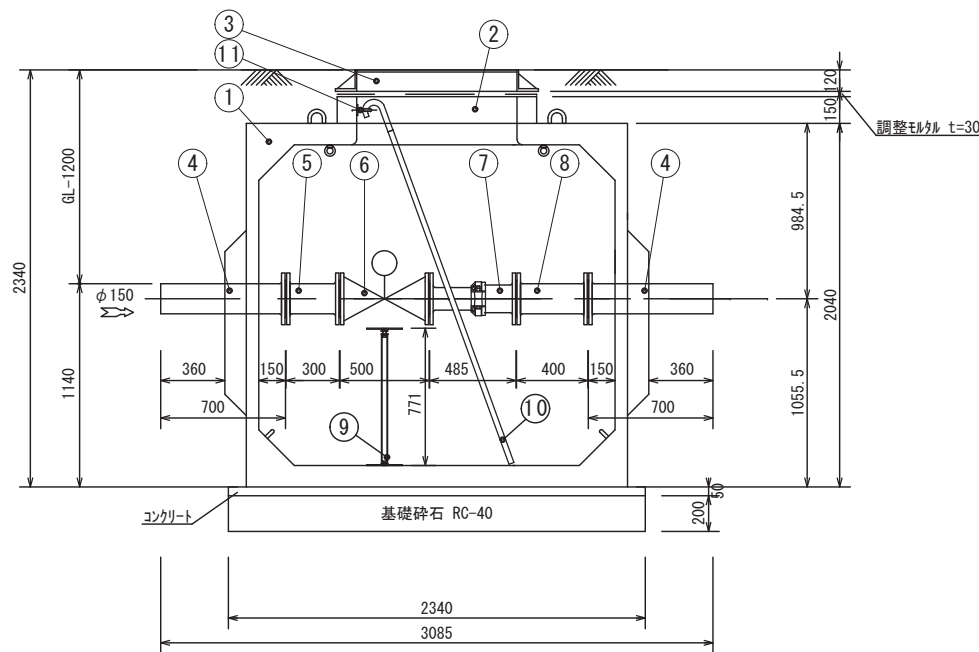
- ※1 一体化長さ
- ・曲管部：1.0m(φ150<45°以下>),(φ75<90°以下>)
：4.0m(φ150<90°以下>)
 - ・丁字管部：1.0m(φ150, 75)
 - ・仕切弁・管端部：6.5m(φ150 DP=1.20)
：4.0m(φ75 DP=1.20)
- (上記以内の直管受口にはライナーを使用する)
- ・掘削深がH=1.5mを超える場合には土留工(軽量鋼矢板)を施す

工事件名	(そー3) 非常用貯水槽緊急遮断弁設置工事									
工事場所	甲府市東光寺二丁目地内 (市立東中学校)									
図面名	配管詳細図・土工標準図	縮尺	図示	※A2出力時	分割	3 / 4				
甲府市上下水道局	管理番号	R 8-そー3		マイクログ	No					

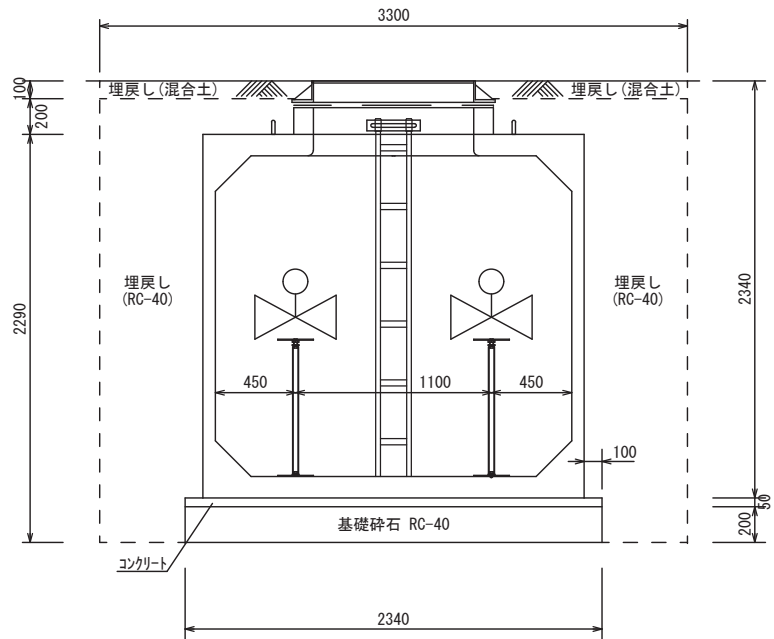
緊急遮断弁室詳細図(路線3) S=1:30

単位:mm

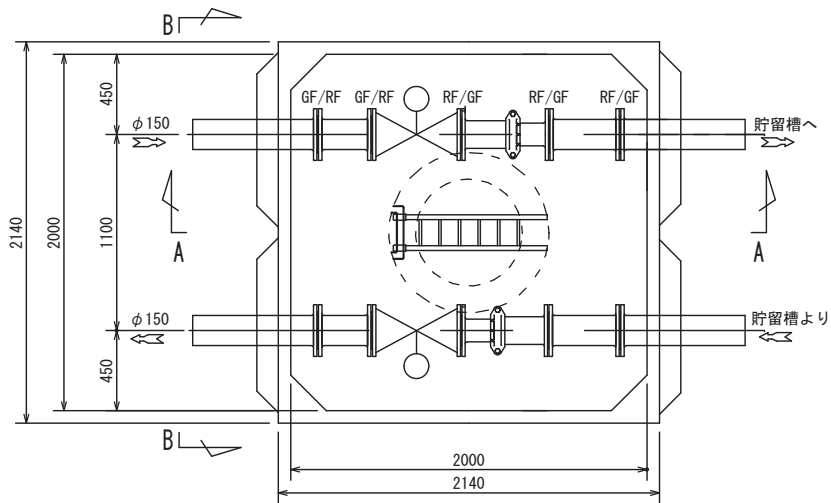
A-A 断面図



B-B 断面図



平面図



部 番	部 品 名 称	材 質	個 数	備 考
1	大型レジンコンクリート製ボックス	レジン	1	
2	調整リング	レジン	1	L=150
3	鉄蓋φ900×φ600	FCD	1	
4	短管2号φ150 GF	FCD	4	L=700
5	フランジ短管φ150 GF×RF	FCD	2	L=300
6	緊急遮断弁φ150 RF×RF	FCD-450	2	L=500
7	伸縮管 GF×RF	FCD-450 (建築・NCP)	2	L=490±110程度
8	フランジ短管φ150 GF×RF	FCD	2	L=400
9	ステンレス架台	SUS	2	可変型
10	梯子	SUS	1	L=2100
11	ステップ	SUS	1	

○基礎砕石 (t=20cm) : 2.34*2.34=5.475m ²
○型枠 : 0.05*2.34*4=0.468m ²
○コンクリート : 2.34*2.34*0.05=0.273m ³
○土工
・掘削 : (3.085-0.36-0.36)*3.30*2.59=20.213m ³
・発生土運搬 : 20.213m ³
・埋戻 (RC-40) : (3.085-0.36-0.36)*3.30*2.49 -(2.34*2.34*0.25+2.14*2.14*2.04+1.14*1.14*π/4*0.20)=8.517m ³
・埋戻 (混合土) : (3.085-0.36-0.36)*3.30*0.10-(0.936*0.936*π/4*0.10)=0.711m ³

緊急遮断弁仕様 (流入・流出)
製品メーカー 御森田鉄工所 又は 御キッツエスジーエス
製品仕様 JIS規格又は同等品 JWWA規格又は同等品 フランジ形式: RF 7.5K 遮断圧力設定: 0.10MPa 復帰圧力設定: 0.15MPa 塗装: 内外面エポキシ粉体塗装

工事件名	(そー3) 非常用貯水槽緊急遮断弁設置工事									
工事場所	甲府市東光寺二丁目地内 (市立東中学校)									
図面名	緊急遮断弁室詳細図(路線3)	縮尺	1:30	※A2出力時	分割	4	4			
甲府市上下水道局	管理番号	R8-そー3		マイクロNo						