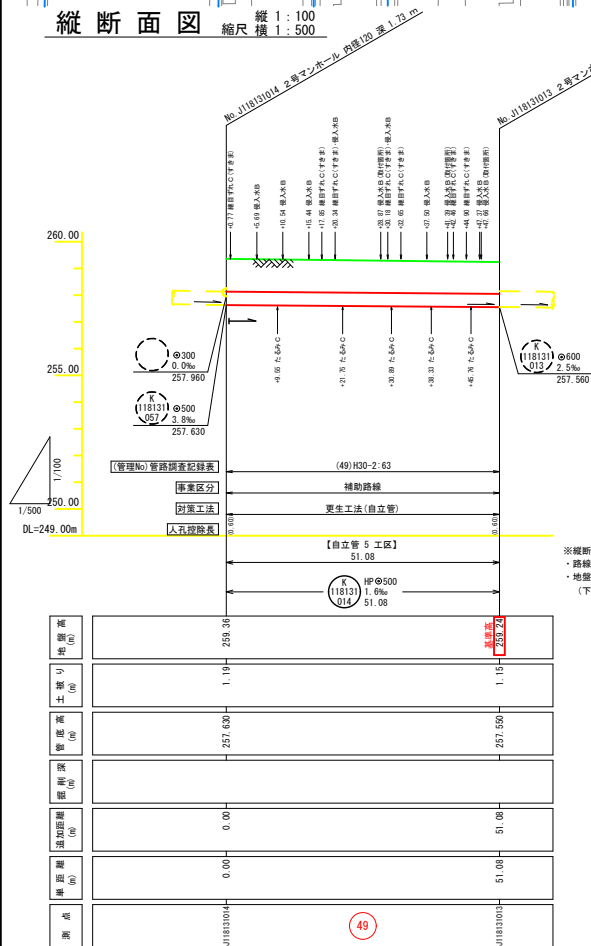


[illegible]

縦断面図 縦 1:100
縮尺 横 1:500



※破断回数値は以下による。

- ・路線延長、地盤高、管底高は実測値。
- ・地盤高は、下流側入孔の蓋地盤高を基準とした場合の実測値。
(下流側入孔の地盤高は下水道台帳図の値とする)

(B)-(B)

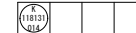
ガス FC150 DP1.20

水道 VP φ100 DP1.20

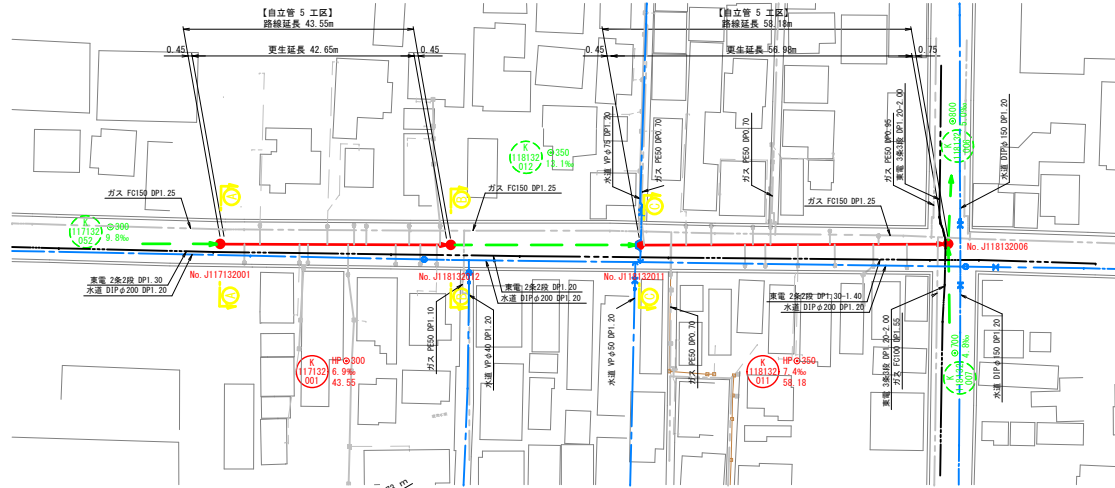
既設下水道管 HP φ500 DP1.19

工 事 名	下水道改良工事（スR7-35）（余フ）		
工事場所	甲府市朝久一丁目地内ほか		
図面種類	平面図・縦断面・横断面		
縮 尺	図 示	図面番号	1 / 10
製図年月日	令和 年 月 日		
甲 府 市 上 下 水 道 局			

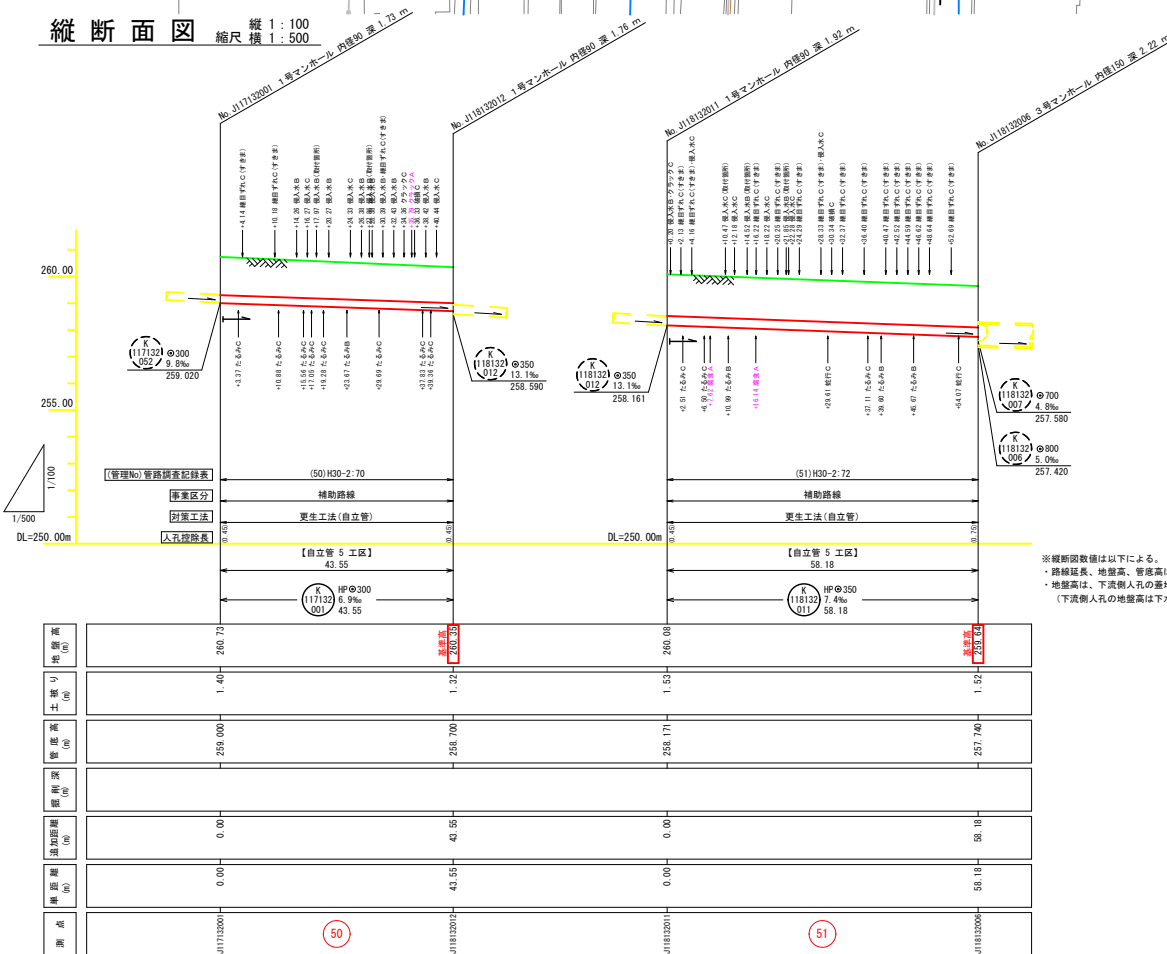
管路番号



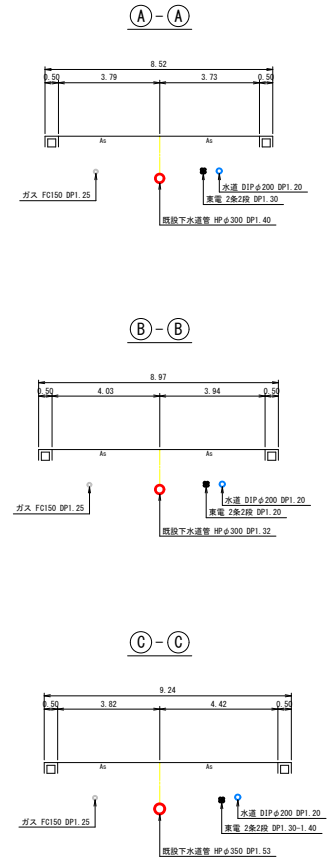
平面図 縮尺 1:500



縦断面図 縮尺 縦 1:100 横 1:500



横断面図 縮尺 1:100



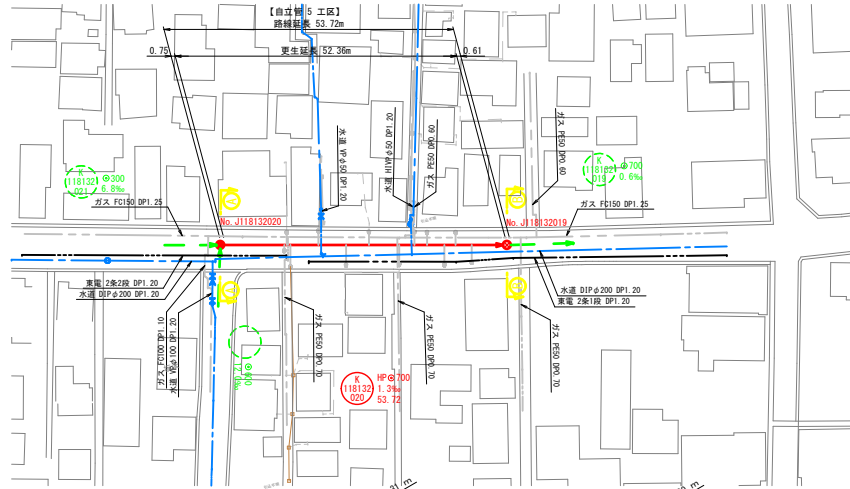
案内図 縮尺 1:5,000



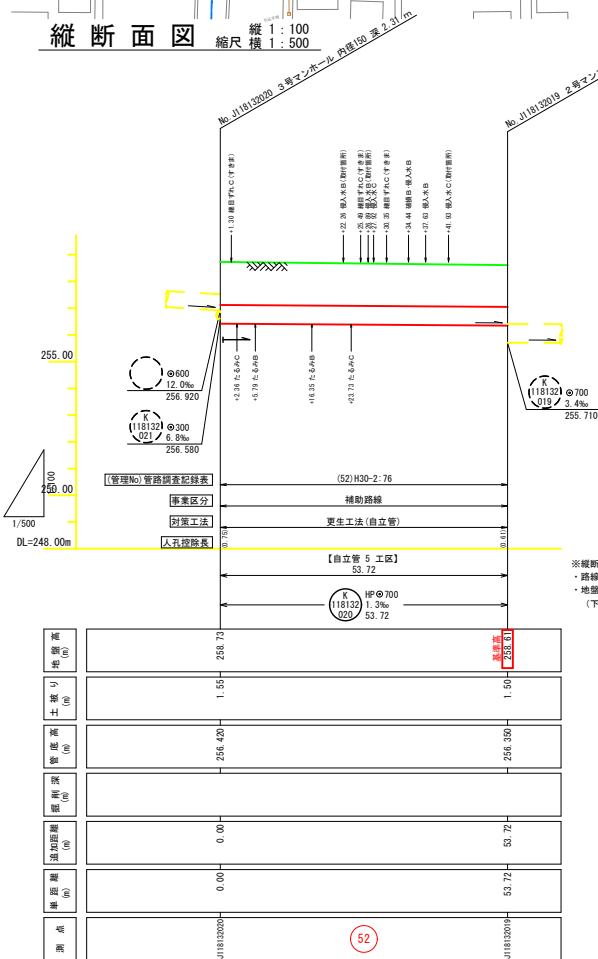
工事名	下水道改良工事 (スR7-35) (余フ)
工事場所	甲府市朝雲一丁目地内ほか
図面種類	平面図・縦断面図・横断面図
縮尺	図示
図面番号	2 / 10
製図年月日	令和 年 月 日
甲府市上下水道局	

管路番号	(117132) 001	(118132) 011
------	--------------	--------------

平面図 縮尺 1:500

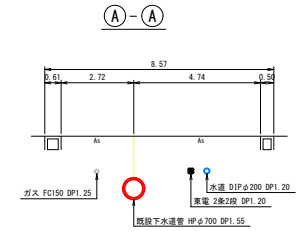


縦断面図 縮尺 縦 1:100 横 1:500

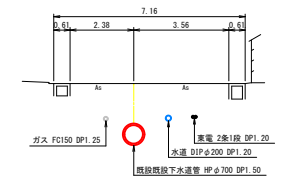


※縦断面数値は以下による。
・路線延長、地盤高、管底高は実測値。
・地盤高は、下流側入孔の蓋地盤高を基準とした場合の実測値。
(下流側入孔の地盤高は下水道横断の値とする)

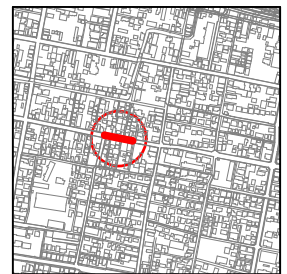
横断面図 縮尺 1:100



横断面図 B-B



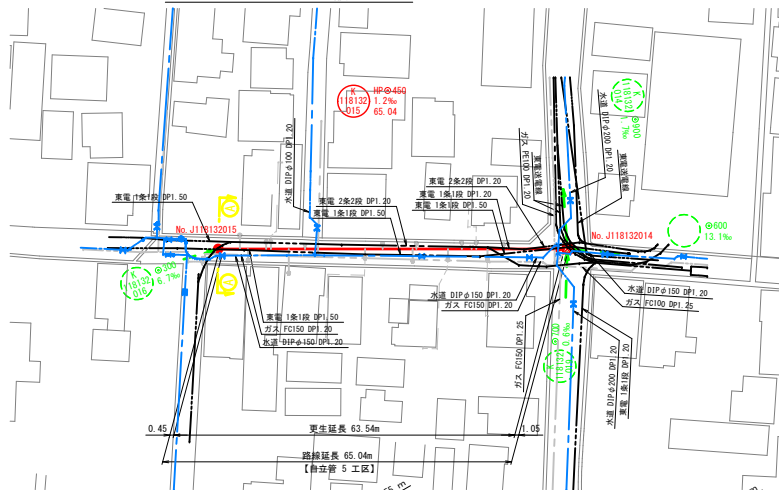
案内図 縮尺 1:5,000



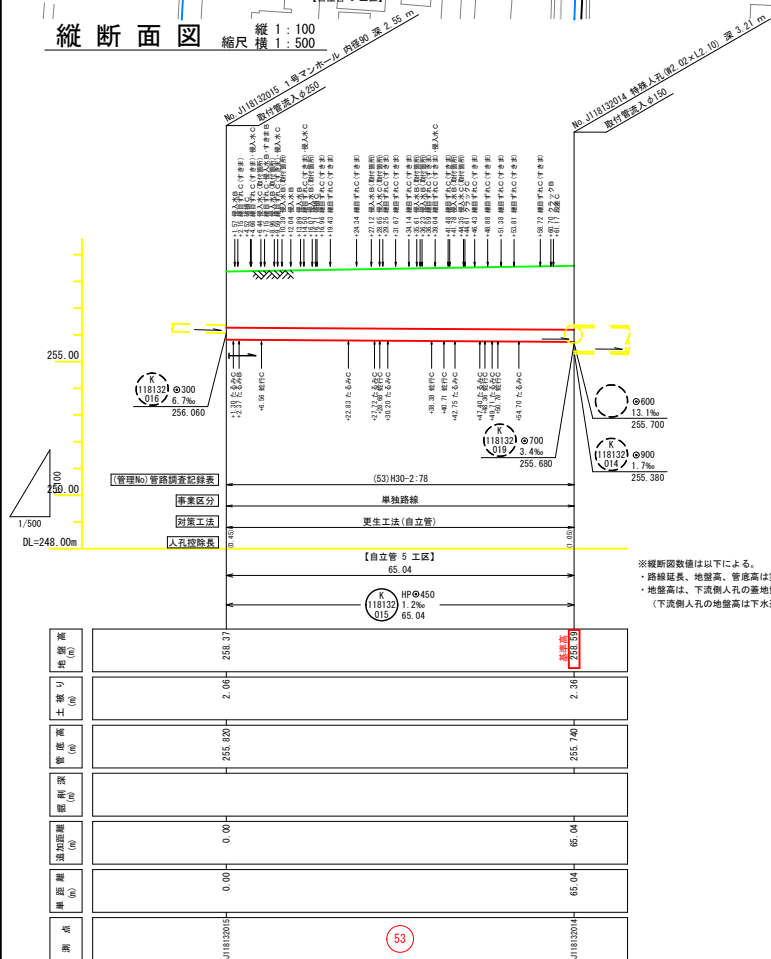
工事名	下水道改良工事 (スR7-35) (余フ)
工事場所	甲府市朝雲一丁目地内ほか
図面種類	平面図・縦断面図・横断面図
縮尺	図示
図面番号	3 / 10
製図年月日	令和 年 月 日
甲府市上下水道局	

管路番号			
(118132) 020			

平面図 縮尺 1:500

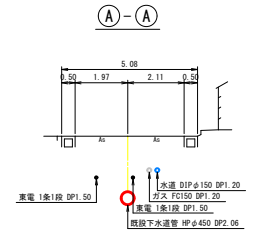


縦断面図 縮尺 縦 1:100 横 1:500



※縦断面図数値は以下による。
・路線延長、地盤高、管底高は実測値。
・地盤高は、下流側人孔の地盤高を基準とした場合の実測値。
(下流側人孔の地盤高は下水道台帳図の値とする)

横断面図 縮尺 1:100



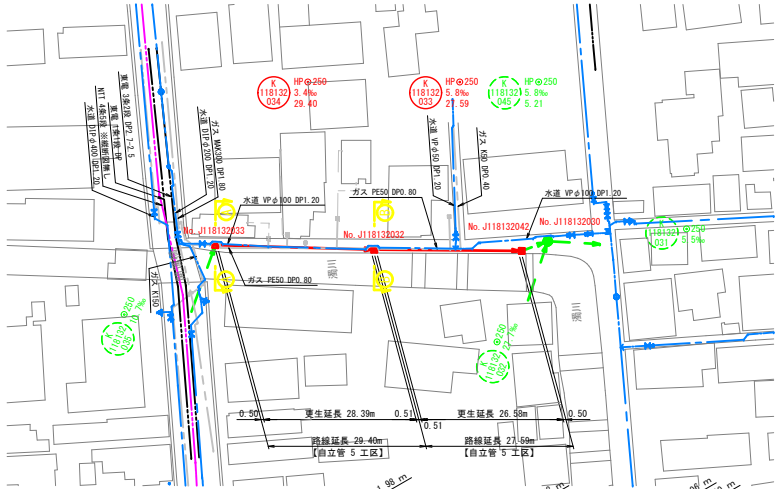
案内図 縮尺 1:5,000



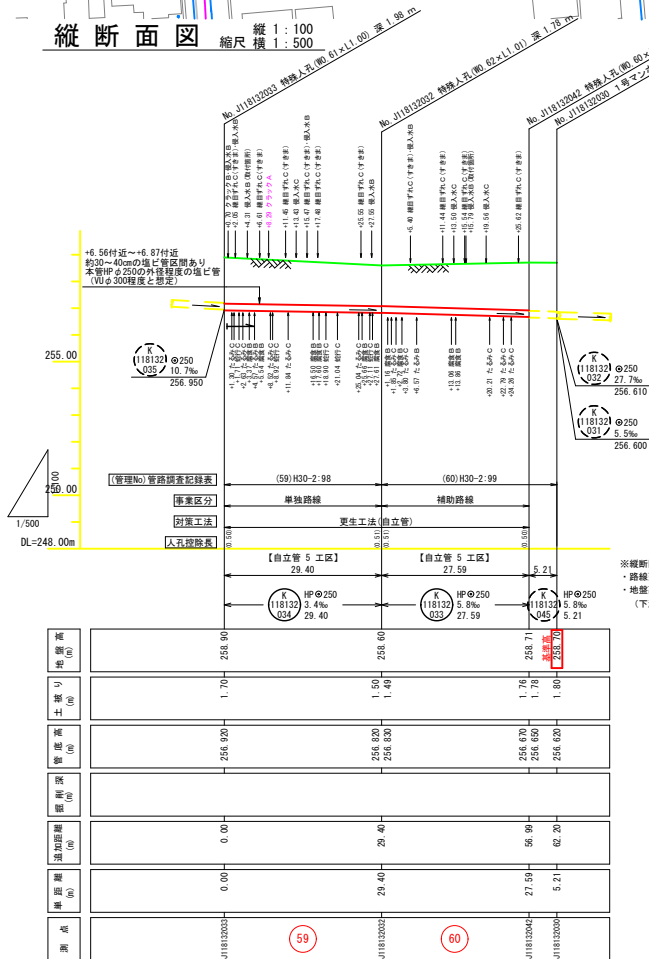
工事名	下水道改良工事 (スR7-35) (余フ)
工事場所	甲府市朝気一丁目地内ほか
図面種類	平面図・縦断面図・横断面図
縮尺	図示 図面番号 4 / 10
製図年月日	令和 年 月 日
甲府市上下水道局	

管路番号
118132015
Q15

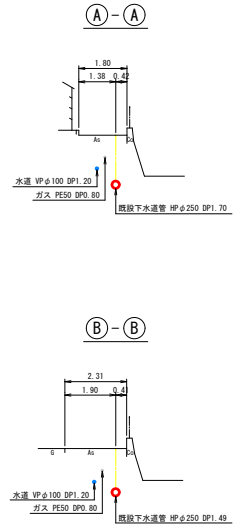
平面図 縮尺 1:500



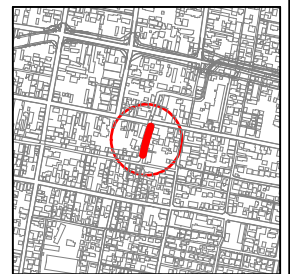
縦断面図 縮尺 縦 1:100 横 1:500



横断面図 縮尺 1:100

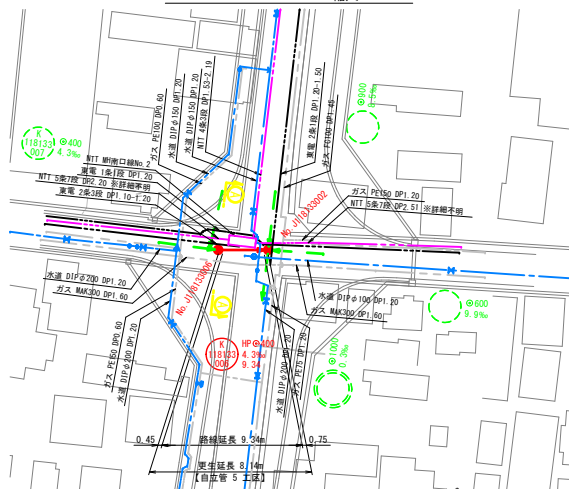


案内図 縮尺 1:5,000

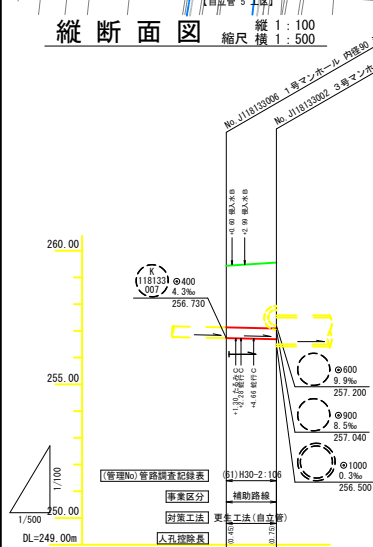


工事名	下水道改良工事 (スR7-35) (余フ)
工事場所	甲府市朝気一丁目地内ほか
図面種類	平面図・縦断面・横断面
縮尺	図示 図面番号 5 / 10
製図年月日	令和 年 月 日
甲府市上下水道局	

管路番号	(1181323) 034 (1181322) 033
------	-----------------------------



縮尺 縦 1 : 100
横 1 : 500

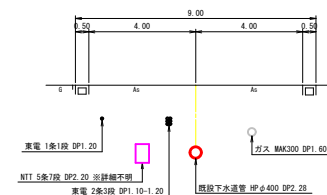


※縦断面数値は以下による。

- ・路線延長、地盤高、管底高は実測値。
- ・地盤高は、下流側人孔の蓋地盤高を基準とした場合の実測値。
(下流側人孔の地盤高は下水道台帳図の値とする)

[illegible]

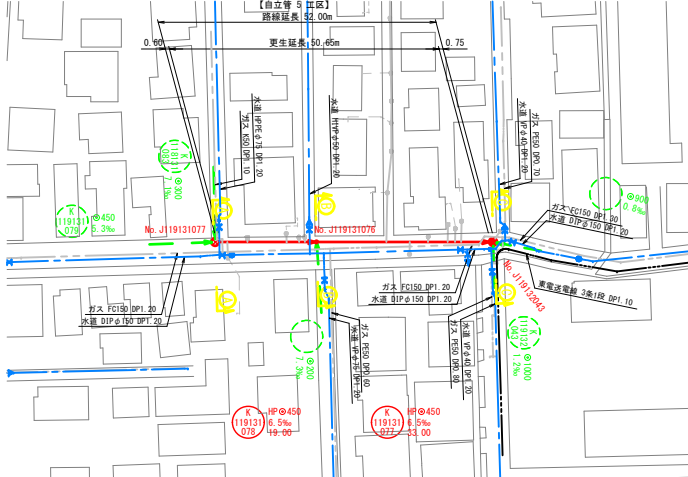
Ⓐ-Ⓐ



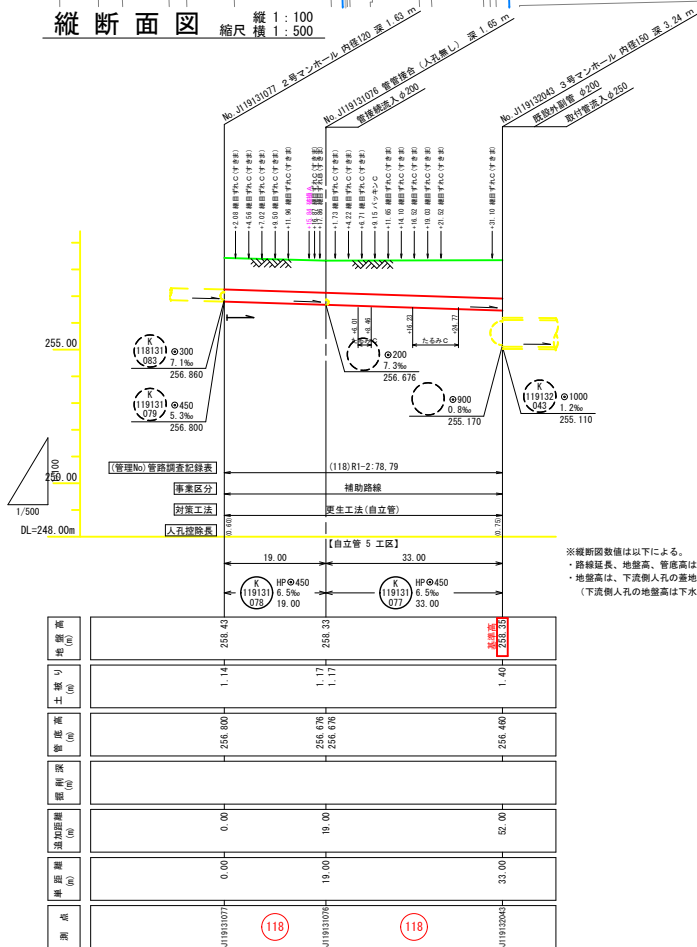
A detailed street map of a city grid. A red circle with a red dot in the center marks a specific location. The map shows a dense network of streets and building footprints. The red circle is positioned in the lower-middle part of the map, near a diagonal street that runs from the top-left towards the bottom-right.

工 事 名	下水道改良工事（スR7-35）（余フ）		
工事場所	甲府市朝久一丁目地内ほか		
図面種類	平面図・縦断図・横断図		
縮 尺	図 示	図面番号	6 / 10
製図年月日	令和 年 月 日		
甲 府 市 上 下 水 道 局			

平面図 縮尺 1:500

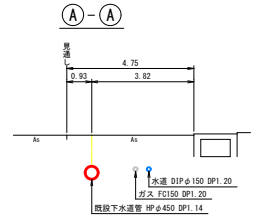


縦断面図 縮尺 縦 1:100 横 1:500

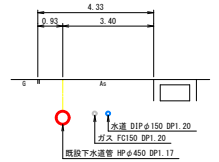


※縦断面数値は以下による。
・路線延長、地盤高、管底高は実測値。
・地盤高は、下流側人孔の蓋地盤高を基準とした場合の実測値。
・(下流側人孔の地盤高は下水道台帳の値とする)

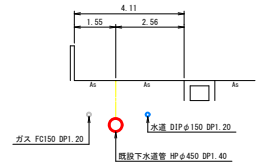
横断面図 縮尺 1:100



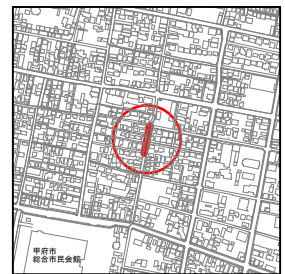
B-B



C-C



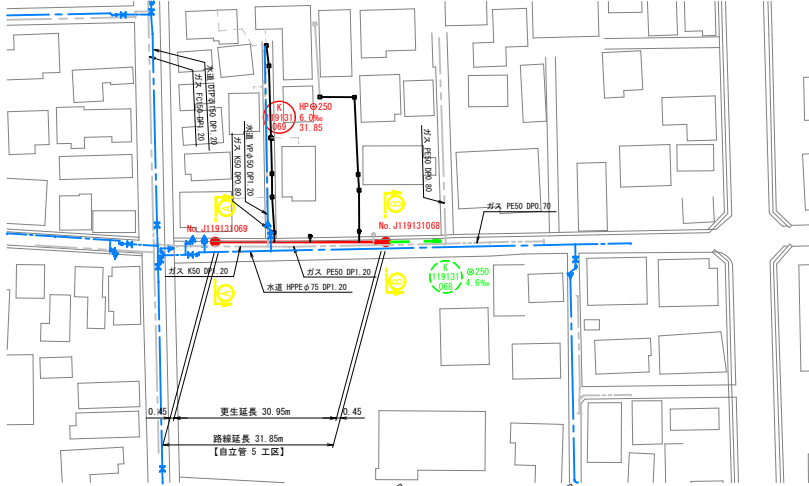
案内図 縮尺 1:5,000



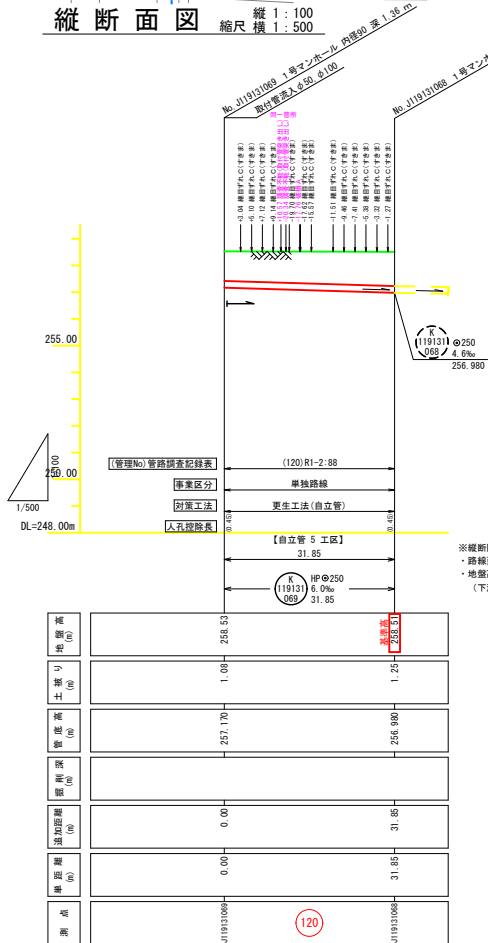
工 事 名	下水道改良工事 (スR7-35) (余フ)
工事場所	甲府市朝氣一丁目地内ほか
図面種類	平面図・縦断面図・横断面図
縮 尺	図 示 図面番号 7 / 10
製図年月日	令和 年 月 日
甲 府 市 上 下 水 道 局	

管路番号	(119131) 470	(119131) 477
------	--------------	--------------

平面図 縮尺 1:500

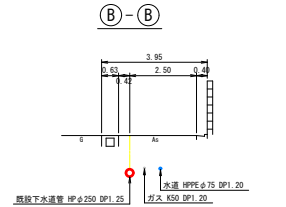
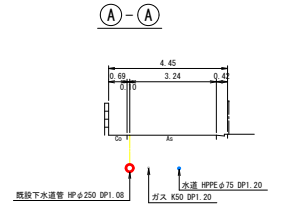


縦断面図 縦 1:100 横 1:500

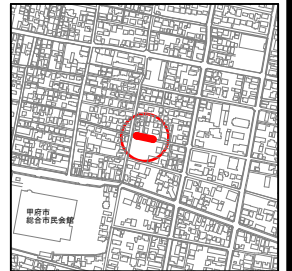


※縦断面数値は以下による。
・路線延長、地盤高、管底高は実測値。
・地盤高は、下流側人孔の蓋地盤高を基準とした場合の実測値。
(下流側人孔の地盤高は下水道台帳図の値とする)

横断面図 縮尺 1:100



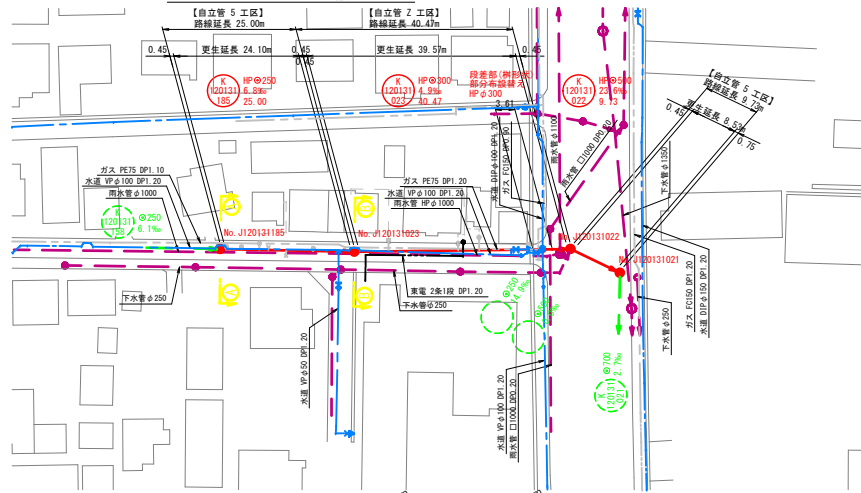
案内図 縮尺 1:5,000



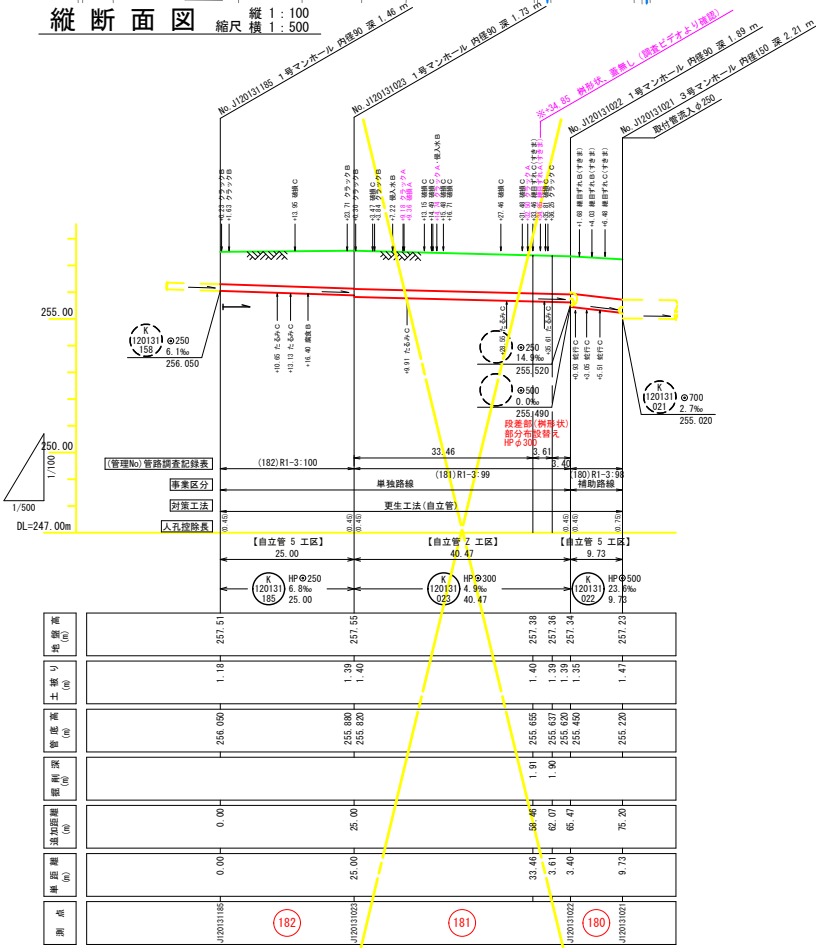
工 事 名	下水道改良工事 (スR7-35) (余フ)
工事場所	甲府市朝気一丁目地内ほか
図面種類	平面図・縦断面図・横断面図
縮 尺	図 示 図面番号 8 / 10
製図年月日	令和 年 月 日
甲 府 市 上 下 水 道 局	



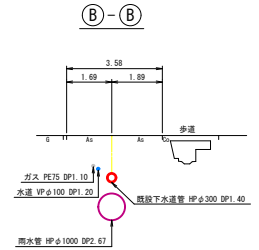
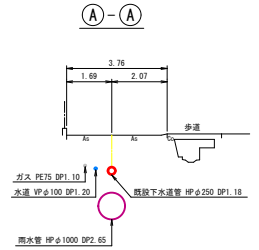
平面図 縮尺 1:500



縦断面図 縦 1:100 横 1:500



横断面図 縮尺 1:100



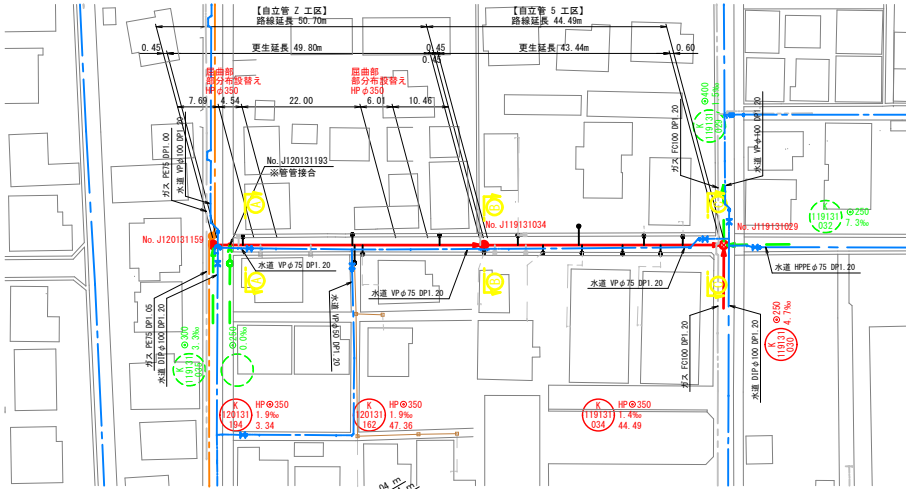
案内図 縮尺 1:5,000



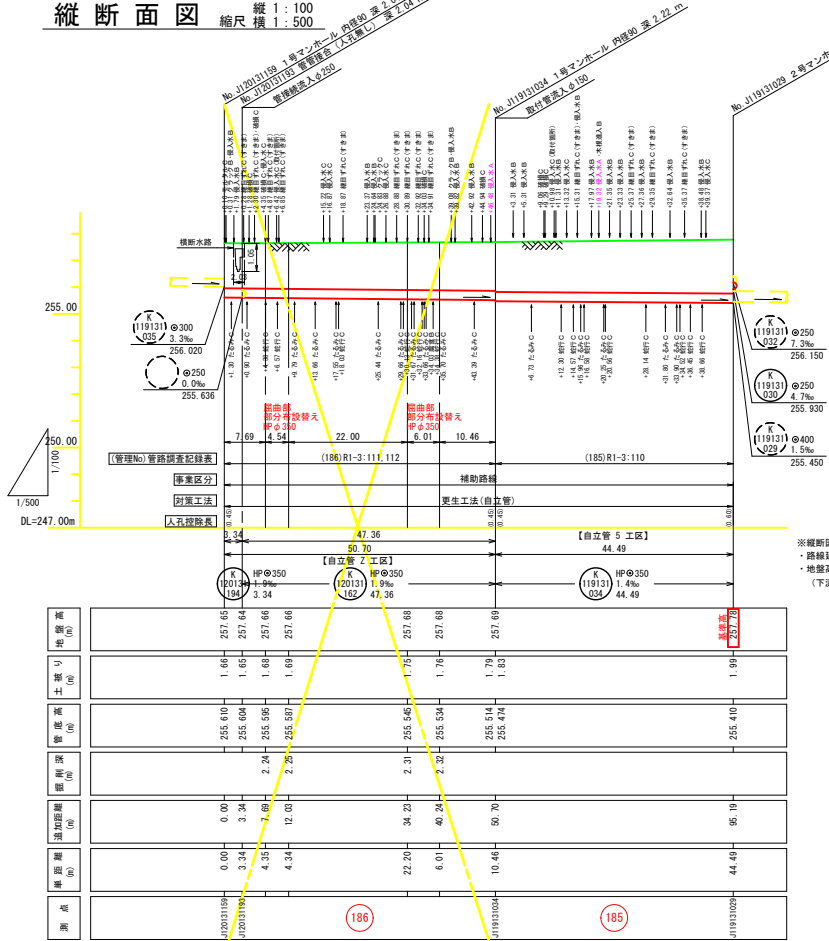
工事名	下水道改良工事（スR7-35）（余フ）
工事場所	甲府市朝雲一丁目地内ほか
図面種類	平面図・縦断面図・横断面図
縮尺	図示 図面番号 9 / 10
製図年月日	令和 年 月 日
甲府市上下水道局	



平面図 縮尺 1:500

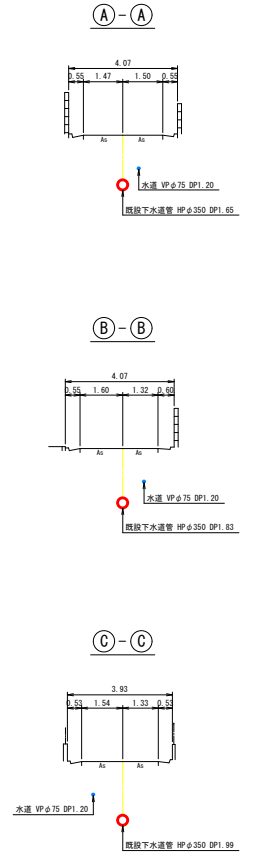


縦断面図 縮尺 縦 1:100 横 1:500

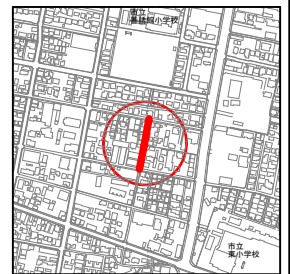


※縦断面数値は以下による。
・路線延長、地盤高、管底高は実測値。
・地盤高は、下流側人孔の基地盤高を基準とした場合の実測値。
(下流側人孔の地盤高は下水道台帳図の値とする)

横断面図 縮尺 1:100



案内図 縮尺 1:5,000



工 事 名	下水道改良工事 (スR7-35) (余フ)
工事場所	甲府市朝宮一丁目地内ほか
図面種類	平面図・縦断面図・横断面図
縮 尺	図 示 図面番号 10 / 10
製図年月日	令和 年 月 日
甲 府 市 上 下 水 道 局	

管 路 番 号
(2013) 184 (2013) 186 (2013) 034