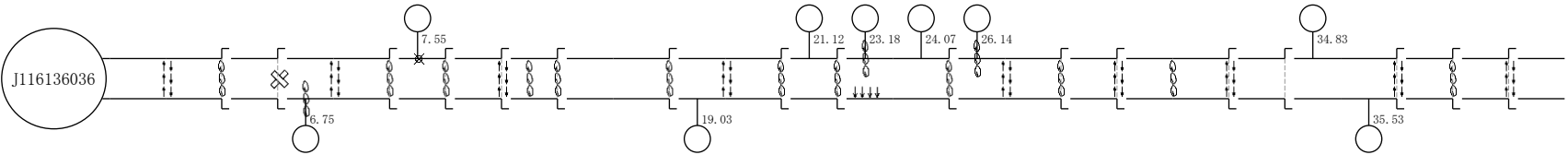


下流人孔番号 J116136036					
区 画	メッシュ	図面番号	人 孔 種 別	人 孔 深	管 頂 深
			1号人孔	2.81	
人 孔 内 点 検					
舗装 クラックA			直壁 浸入水C		
足掛金物 腐食B			インパート 腐食C		
斜壁 鉄筋露出A					

管 種	管 径	線路延長	路 線 番 号
ヒューム管	400	56.17	K116136036 (3)

上流人孔番号 J116136035					
区 画	メッシュ	図面番号	人 孔 種 別	人 孔 深	管 頂 深
			1号人孔	3.05	
人 孔 内 点 検					
足掛金物 腐食B			直壁 破損B		
直壁目地 隙間C 20mm			直壁 腐食B		
直壁 鉄筋露出A			上流管③管内 破損B 100mm 他		



排水方向 ←←← 下流[J116136036] から 上流[J116136035]

継 手 部	継 手 数	管口	1	2	3	4	5	6	7	8	9	10	11	12	13	14	15	16	17	管 本 数						
	写 真 番 号	1	2	3	5	5	7	8	9	10	11	13	13	15	19	21	21	22	23	23	24	27	28	29		
	内 容	写真撮影	継 手 ズ レ	浸 入 水	破 損	継 手 ズ レ	浸 入 水	浸 入 水	継 手 ズ レ	浸 入 水	継 手 ズ レ	浸 入 水	浸 入 水	浸 入 水	浸 入 水	継 手 ズ レ	浸 入 水	継 手 ズ レ	写真撮影	継 手 ズ レ	浸 入 水	浸 入 水	継 手 ズ レ			
	距 離	3.95	2.28	2.28	4.71	7.20	7.20	9.69	12.15	14.62	17.09	17.09	19.59	19.59	22.06	24.59	27.07	27.07	29.58	32.05	32.05	34.55	37.02	39.50	41.99	
			C	C	C	C	C	C	C	B		B	C	C	C	C	C	C	C	C	C		B	C		
本 管 部	管 本 数		1	2	3	4	5	6	7	8	9	10	11	12	13	14	15	16	17							
	写 真 番 号							8				16														
	内 容							浸 入 水				た る み														
	距 離							12.15				23.00														
								C				B														
取 付 管 部	取 付 管 位 置				右	左				右	左	左	左	左			左	右								
	写 真 番 号				4	6				12	14	17	18	20			25	26								
	内 容				浸 入 水	取 付 管 突 出				右 取 付 管	左 取 付 管	浸 入 水	左 取 付 管	浸 入 水			左 取 付 管	右 取 付 管								
	距 離				150 C	150 C				200	150	150 C	150 C	150			150	150								
					6.75	7.55				19.03	21.12	23.18	24.07	26.14			34.83	35.53								
考 察																					該当番号 3 番					
異 状 個 所		異 状 内 容		破 損		クラック		隙間ずれ		たるみ蛇行		モルタル		浸入水		取付管		腐食		その他		計		備 考		
		A	B	C	A	B	C	A	B	C	A	B	C	A	B	C	A	B	C	A	B	C	A	B	C	
継 手 部				2						12					3	8								3	22	<div></div> <div></div> 前処理箇所 取付管せん孔箇所
本 管 部											1				1								1	1		
取 付 管 部														3		1								4		
計				2						12	1				3	12			1					4	27	

調査件名:下水道施設(管路施設)調査業務委託(スH30-1)

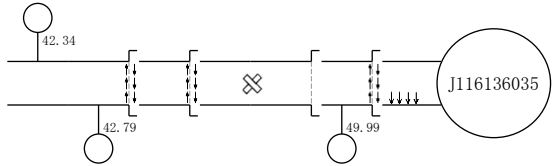
本管用調査記録表

記録表No.10-2

区画	メッシュ	図面番号	人孔種別	人孔深	管頂深	人孔蓋種別
人孔内点検						

管種	管径	線路延長	路線番号

区画	メッシュ	図面番号	人孔種別	人孔深	管頂深	人孔蓋種別
人孔内点検						



排水方向 ←←← 下流[J116136036] から 上流[J116136035]

継手 部	継手 数	18	19	20	21	管口	管本数																																			
	写真番号	32	33	34	35	37	39																																			
	内 容	継手ズレ	継手ズレ	破 損	写真撮影	継手ズレ	写真撮影																																			
	距 離	44.47	46.97	49.41	49.41	51.86	54.31																																			
本 管 部	管 本 数	18	19	20	21	22	管 本 数																																			
	写真番号					38	カウシタ																																			
	内 容					蛇 行																																				
	距 離					51.69																																				
取 付 管 部	取付管位置	左	右		右		占有位置																																			
	写真番号	30	31		36																																					
	内 容	左取付管	右取付管		右取付管																																					
	距 離	42.34	42.79		49.99																																					
考 察							該当番号 番																																			
異 状 個 所		異 状 内 容										備 考																														
		破 損			ク ラ ッ ク			隙 間 ず れ			た る み 蛇 行			モ ル タ ル			浸 入 水			取 付 管			腐 食			そ の 他			計													
		A	B	C	A	B	C	A	B	C	A	B	C	A	B	C	A	B	C	A	B	C	A	B	C	A	B	C	A	B	C											
継 手 部																																	前処理箇所									
本 管 部																																	取付管せん孔箇所									
取 付 管 部																																										
計																																										



前処理箇所



取付管せん孔箇所



調査件名: 下水道施設(管路施設)調査業務委託(スH30-1)

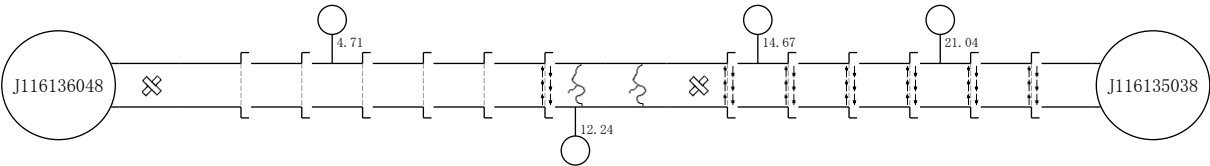
本管用調査記録表

記録表No.55

下流人孔番号 J116136048					
区画	メッシュ	図面番号	人孔種別	人孔深	管頂深
			1号人孔	0.92	
人孔内点検					
舗装 クラックB					
鉄蓋					

管種	管径	線路延長	路線番号
ヒューム管	250	26.76	K116136048 (6)

上流人孔番号 J116135038					
区画	メッシュ	図面番号	人孔種別	人孔深	管頂深
			1号人孔	2.31	
人孔内点検					
足掛金物 腐食B			直壁 腐食B		
斜壁 鉄筋露出A					
直壁目地 ブレC 20mm					



排水方向 ←←← 下流[J116136048] から 上流[J116135038]

継 手 部	継 手 数	管口														管本数																
	写 真 番 号	1	2	3	4	5	6	7	8	9	10	11	12	管口	[ 13本 ]																	
	内 容	3 写 真 撮 影	4 写 真 撮 影	6 写 真 撮 影	7 写 真 撮 影	8 写 真 撮 影	9 継 手 ズ レ	14 継 手 ズ レ	16 継 手 ズ レ	17 継 手 ズ レ	18 継 手 ズ レ	20 継 手 ズ レ	21 継 手 ズ レ	22 写 真 撮 影	不良管数																	
	距 離	1.00	2.99	5.00	7.03	9.05	11.09	13.14	15.19	17.23	19.27	21.32	23.38	25.40	[ 本 ]																	
本 管 部	管 本 数	1 2 3 4 5 6 7 8 9 10 11 12 13														[ 卷 ]																
	写 真 番 号	1 破 損	2 キ ャ ッ プ 止 め					10 ク ラ ッ ク 浸 入 水	12 ク ラ ッ ク 浸 入 水	13 破 損					カ ウ ン タ																	
	内 容	A						C	C	B					[ 0:00:00 ]																	
	距 離	0.10	0.70					11.28	12.58	13.00						[ 0:00:00 ]																
取 付 管 部	取 付 管 位 置			左				右				左			1 国 道																	
	写 真 番 号			5 左 取 付 管				11 右 取 付 管				15 左 取 付 管			2 県 道																	
	内 容			150				150				150			3 市 道																	
	距 離			4.71				12.24				14.67		21.04	4 町 道																	
考 察																5 私 道																
																6 そ の 他																
																該当番号 3 番																
異 状 個 所		異 状 内 容														備 考																
		破 損		ク ラ ッ ク			隙 間 ず れ			た る み 蛇 行			モ ル タ ル			浸 入 水			取 付 管			腐 食			そ の 他			計				
		A	B	C	A	B	C	A	B	C	A	B	C	A	B	C	A	B	C	A	B	C	A	B	C	A	B	C	A	B	C	
継 手 部		1	1						6								2									1	1	4			6	前処理箇所
本 管 部		1	1			2											2														4	
取 付 管 部		1	1			2			6								2														10	取付管せん孔箇所
計		1	1			2			6								2									1	1	10				



前処理箇所  
取付管せん孔箇所

調査件名: 下水道施設(管路施設)調査業務委託(スH30-1)

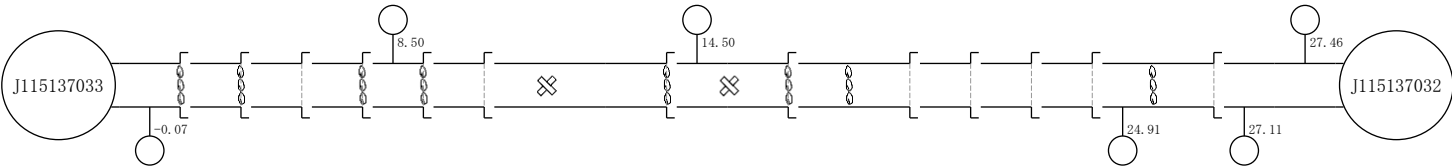
本管用調査記録表

記録表No.72

下流人孔番号 J115137033					
区画	メッシュ	図面番号	人孔種別	人孔深	管頂深
			1号人孔	1.63	
鉄蓋					
人孔内点検					
足掛金物 腐食B			インバート 腐食C		
直壁 腐食B					
直壁 浸入水C					

管種	管径	線路延長	路線番号
ヒューム管	350	29.10	K115137033 (7)

上流人孔番号 J115137032					
区画	メッシュ	図面番号	人孔種別	人孔深	管頂深
			1号人孔	1.60	
鉄蓋					
人孔内点検					
足掛金物 腐食B					
直壁 腐食B					
インバート 破損A					



排水方向 ← 下流[J115137033] から 上流[J115137032]

継 手 部	継 手 数	管口														管口		管 本 数															
	写 真 番 号	1	3	4	5	6	8	9	11	12	13	15	16	17	18	19	20	21	23	26			[ 13 本 ]										
	内 容	写 真 撮 影	浸 入 水	浸 入 水	写 真 撮 影	浸 入 水	浸 入 水	写 真 撮 影	破 損	木 根 侵 入	浸 入 水	破 損	浸 入 水	浸 入 水	写 真 撮 影	写 真 撮 影	写 真 撮 影	写 真 撮 影	浸 入 水	写 真 撮 影			不 良 管 数										
部		B	C			C	C		A	B	C	B	B	C					C				[ 本 ]										
	距 離	1.97	4.00	6.02	8.05	10.08	12.09	14.11	14.11	14.11	16.15	16.15	18.13	18.13	20.16	22.19	24.22	26.25	28.25				[ 6 個所 ]										
本 管 部	管 本 数	1	2	3	4	5	6	7			8			9		10	11	12	13		14		[ 卷 ]										
	写 真 番 号							10															カ ウ ン タ										
	内 容							キ ャ ッ プ 止 め															[ 0:00:00 ]										
	距 離							12.55															[ 0:00:00 ]										
取 付 管 部	取 付 管 位 置	右				左		左						右		右		左					1 国 道										
	写 真 番 号	2				7		14						22		24		25					2 県 道										
	内 容	右 取 付 管				左 取 付 管		左 取 付 管						右 取 付 管		右 取 付 管		左 取 付 管					3 市 道										
	距 離	-0.07				8.50		14.50						24.91		27.11		27.46					4 町 道										
考 察																								5 私 道									
																								6 そ の 他									
																								該当番号 3 番									
異 状 個 所		異 状 内 容														備 考																	
		破 損		ク ラ ッ ク		隙 間 ず れ		た る み 蛇 行		モ ル タ ル		浸 入 水		取 付 管		腐 食		そ の 他		計													
		A	B	C	A	B	C	A	B	C	A	B	C	A	B	C	A	B	C	A	B	C	A	B	C								
継 手 部		1	1											2	6					1		1	4	6									
本 管 部																																	
取 付 管 部																																	
計		1	1											2	6					1		1	4	6									
		<div><div></div><div></div></div> <div>前処理箇所 取付管せん孔箇所</div>																															



前処理箇所  
取付管せん孔箇所

調査件名:下水道施設(管路施設)調査業務委託(スH30-1)

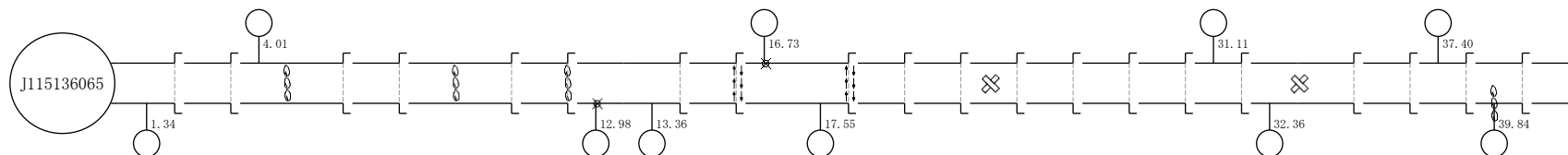
## 本管用調査記録表

記録表No.78-1

下流人孔番号 J115136065					
区 画	メッシュ	図面番号	人 孔 種 別	人 孔 深	管 頂 深
			その他	1.46	
人 孔 内 点 検					
足掛金物 腐食C			下流管口 破損B		
直壁 腐食B			インパート 破損A		
公共管③管口 破損B					

管 種	管 径	線路延長	路 線 番 号
ヒューム管	350	55.89	K115136065 (8)

上流人孔番号 J115136064					
区 画	メッシュ	図面番号	人 孔 種 別	人 孔 深	管 頂 深
			その他	1.42	
人 孔 内 点 検					
足掛金物 腐食B					
直壁 腐食B					
直壁 浸入水C					



排水方向 ←←← 下流[J115136065] から 上流[J115136064]

継 手 部	継 手 数	管 本 数																															
	写 真 番 号	1	3	5	7	8	9	11	12	13		16	17		21	22	23	25	26	27	28	30	32	33	34	36	38	[ 27 本 ]					
	内 容	写真撮影	写真撮影	写真撮影	浸入水	写真撮影	写真撮影	浸入水	写真撮影	浸入水		写真撮影	継手ズレ		継手ズレ	写真撮影	写真撮影	写真撮影	写真撮影	写真撮影	写真撮影	写真撮影	破損	写真撮影	写真撮影	写真撮影	写真撮影	不良管数					
	距 離		1.64	3.67	5.67	5.67	7.71	9.74	9.74	11.77		13.77	15.81		17.85	19.89	21.91	23.97	25.98	27.98	30.01	32.08	34.10	34.10	36.14	38.13	40.15	[ 本 ]					
本 管 部	管 本 数	[ 27 本 ]																															
	写 真 番 号	1	2	3			4	5			6	7			8	9			10	11	12	13	14	15	16	17			18	19	20	カ ウ ン タ	
	内 容		4 管止め不良					10 管止め不良								18 管止め不良				10	24 破損												[ 0:00:00 ]
	距 離		2.10					9.16								16.40					23.44												[ 0:00:00 ]
取 付 管 部	取 付 管 位 置	右	左						右			右	左			右				左			右				左			右	占 有 位 置		
	写 真 番 号	2	6						14			15	19			20				29			31				35			37	1 国 道		
	内 容	右取付管	左取付管						取付管突出し			右取付管	取付管突出し			右取付管				左取付管			右取付管				左取付管			浸入水	2 県 道		
	距 離	150	150						150			150	150			150				150			150				150			150	C	3 市 道	
考 察		12.98 13.36 16.73 17.55 31.11 32.36 37.40 39.84																				該当番号 3 番											
異 状 内 容		破損 クラック 隙間ずれ たるみ蛇行 モルタル 浸入水 取付管 腐食 その他 計																				備 考											
異 状 個 所		A B C	A B C	A B C	A B C	A B C	A B C	A B C	A B C	A B C	A B C	A B C	A B C	A B C	A B C	A B C	A B C	A B C	A B C	A B C	A B C	A B C	A B C	A B C	A B C	A B C	A B C	A B C	A B C	A B C	前処理箇所		
継 手 部		1	1					6																							取付管せん孔箇所		
本 管 部		1																															
取 付 管 部																																	
計		1	1					6																									



調査件名:下水道施設(管路施設)調査業務委託(スH30-1)

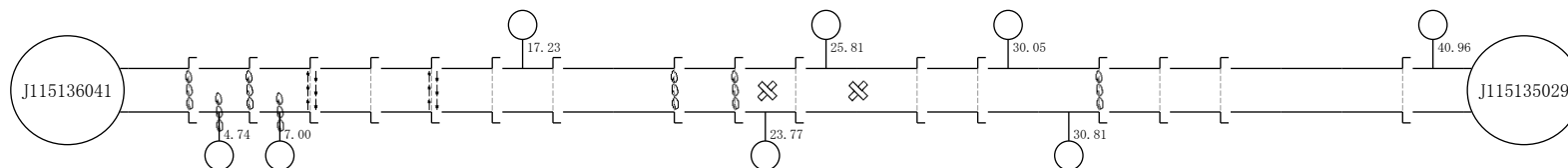
## 本管用調査記録表

記録表№90

下流人孔番号 J115136041					
区画	メッシュ	図面番号	人孔種別	人孔深	管頂深
			その他	3.00	
人孔内点検					
舗装 クラックB			直壁 浸入水B		
足掛金物 腐食B			直壁 腐食B		
斜壁 鉄筋露出A			下流管口 浸入水B 他		

管種	管径	線路延長	路線番号
ヒューム管	450	42.85	K115136041 (9)

上流人孔番号 J115135029					
区画	メッシュ	図面番号	人孔種別	人孔深	管頂深
			2号人孔	2.65	
人孔内点検					
直壁 破損A			上流管口 破損B		
直壁目地 隙間 20mm			インバート 破損B		
直壁 腐食B					



排水方向 ←← 下流[J115136041] から 上流[J115135029]

継 手 部	継 手 数	管口	1	2	3	4	5	6	7	8	9	10	11	12	13	14	15	16	管口	管 本 数					
	写 真 番 号	1	2	4	6	7	8	9	11	12	13	14	17	19	20	21		24	25	26	28	29	31		
	内 容	写真撮影																							
	距 離	1.75	2.71	5.17	7.64	10.13	12.59	15.06	17.54	19.97	19.97	22.43	24.90	27.33	27.33	29.80		32.26	34.73	37.20	39.66	39.66	42.11		
本 管 部	管 本 数		1	2	3	4	5	6	7	8	9	10	11	12	13	14	15	16	17						
	写 真 番 号											16													
	内 容											破 損													
												A													
	距 離												24.86												
取 付 管 部	取付管位置		右	右					左			右	左		左	右			左						
	写 真 番 号		3	5					10			15	18		22	23			30						
	内 容		右取付管	右取付管					左取付管			右取付管	左取付管		左取付管	右取付管			左取付管						
	距 離		4.74	7.00					17.23			23.77	25.81		30.05	30.81			40.96						

考 察																			該当番号 3 番														
異 状 内 容		破 損			ク ラ ッ ク			隙 間 ず れ			た る み 蛇 行			モ ル タ ル			浸 入 水			取 付 管			腐 食			そ の 他			計			備 考	
異 状 個 所	異 状 内 容	A	B	C	A	B	C	A	B	C	A	B	C	A	B	C	A	B	C	A	B	C	A	B	C	A	B	C					
継 手 部		1						2						2	3											1	3	5					
本 管 部		1																															
取 付 管 部														2												2							
計		1	1					2						4	3										1	5	5						
																													<div></div>	前処理箇所			
																													<div></div>	取付管せん孔箇所			



前処理箇所



取付管せん孔箇所

調査件名: 下水道施設(管路施設)調査業務委託(スR1-2)

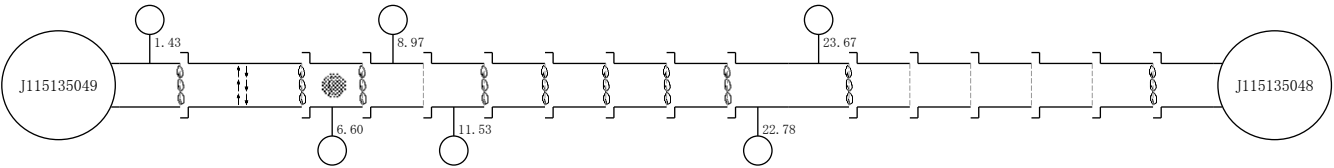
本管用調査記録表

記録表No.18

上流人孔番号 J115135049						
区 画	メッシュ	図面番号	人 孔 種 別	人 孔 深	管 頂 深	人 孔 蓋 種 別
			2号人孔	1.83	1.40	鉄蓋
人 孔 内 点 検						
ステップ数 3本			直壁腐食B			
インパート破損A						

管 種	管 径	線路延長	路 線 番 号
H・P	450	38.88	K115135050 (111)

下流人孔番号 J115135048						
区 画	メッシュ	図面番号	人 孔 種 別	人 孔 深	管 頂 深	人 孔 蓋 種 別
			2号人孔	2.20	1.75	鉄蓋
人 孔 内 点 検						
ステップ数 4本			直壁腐食B			
直壁破損B			インパート腐食B			
上流管口破損C						



排水方向 →→→ 上流[J115135049] から 下流[J115135048]

継 手 部	継 手 数	管口																管 本 数																						
	写 真 番 号	1	2	3	4	5	6	7	8	9	10	11	12	13	14	15	管口	[ 16 本 ]																						
	内 容		2 浸入水	3 すきま	浸入水	6 浸入水		9 浸入水	10 浸入水	11 浸入水	12 浸入水	13 浸入水					17 浸入水		不 良 管 数																					
			C	C	C	C		C	C	C	C	C					C		[ 10 本 ]																					
本 管 部	距 離		2.33	4.82	4.82	7.27	9.70	12.14	14.58	17.04	19.49	21.96	24.38	26.82	29.29	31.74	34.20	36.65	37.74	[ 6 個所 ]																				
	管 本 数		1	2	3	4	5	6	7	8	9	10	11	12	13	14	15	16		[ 3 ]																				
	写 真 番 号				4 腐食															プログラム番号																				
	内 容																			[ ]																				
				B															[ ]																					
取 付 管 部	距 離				6.19 7.09															布 設 年 度																				
	取 付 管 位 置		左V		右T	左T						右V	左T							占 有 位 置																				
	写 真 番 号		1		5	7						14	15							1 国 道																				
	内 容		左 取 付 管 1		右 取 付 管 2	左 取 付 管 3						右 取 付 管 5	左 取 付 管 6							2 県 道																				
		150		150	200						150	150								3 市 道																				
考 察	距 離		1.43		6.60	8.97						22.78	23.67							4 町 道																				
																				5 私 道																				
																				6 そ の 他																				
																				該当番号 3 番																				
異 状 個 所		異 状 内 容												備 考																										
		破 損	クラック			隙間ずれ			たるみ蛇行			モルタル			浸入水			取付管			腐食			その他			計													
		A	B	C	A	B	C	A	B	C	A	B	C	A	B	C	A	B	C	A	B	C	A	B	C	A	B	C	A	B	C									
継 手 部																																	11							
本 管 部																																	1							
取 付 管 部																																								
計																																	1	11						

前処理箇所  
取付管せん孔箇所



前処理箇所



取付管せん孔箇所

調査件名: 下水道施設(管路施設)調査業務委託(スR1-2)

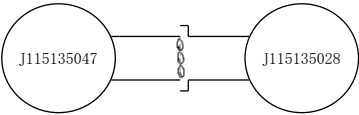
本管用調査記録表

記録表No.20

上流人孔番号 J115135047						
区 画	メッシュ	図面番号	人孔種別	人孔深	管頂深	人孔蓋種別
			2号人孔	2.35	1.85	鉄蓋
人 孔 内 点 検						
ステップ数 4本			直壁腐食B			
直壁隙間C			直壁浸入水C			
上流管口浸入水C						

管 種	管 径	線路延長	路 線 番 号
H・P	450	5.82	K115135048 (112)

下流人孔番号 J115135028						
区 画	メッシュ	図面番号	人孔種別	人孔深	管頂深	人孔蓋種別
			2号人孔			鉄蓋
人 孔 内 点 検						



排水方向 →→→ 上流[J115135047] から 下流[J115135028]

継 手 部	継手数	管口		1	管口																管本数																															
	写真番号			1	管口																[ 2本 ]																															
	内 容			1 浸 入 水	管口																[ 1本 ]																															
	距 離			B	管口																[ 個所 ]																															
本 管 部	管本数		1	2																[ 3 ]																																
	写真番号																			プログラム番号																																
	内 容																			[ ]																																
	距 離																			[ ]																																
取 付 管 部	取付管位置																			布 設 年 度																																
	写真番号																			占 有 位 置																																
	内 容																			1 国 道																																
	距 離																			2 県 道																																
考 察																		3 市 道																																		
																		4 町 道																																		
異 状 個 所																		5 私 道																																		
																		6 そ の 他																																		
																		該当番号 3 番																																		
異 状 内 容		破 損												クラック			隙間ずれ			たるみ蛇行			モルタル			浸入水			取付管			腐食			その他			計			備 考											
		A	B	C	A	B	C	A	B	C	A	B	C	A	B	C	A	B	C	A	B	C	A	B	C	A	B	C	A	B	C																					
継手部																																																				
本管部																																																				
取付管部																																																				
計																																																				