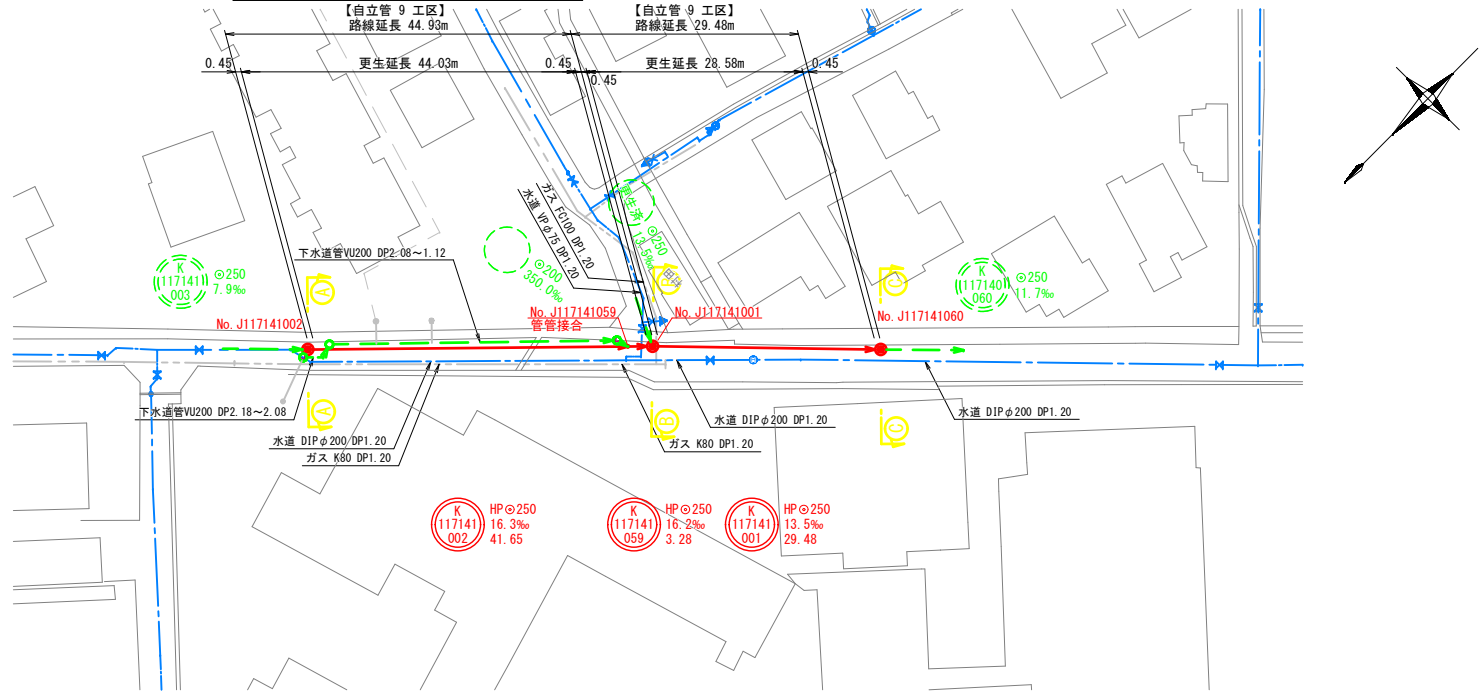
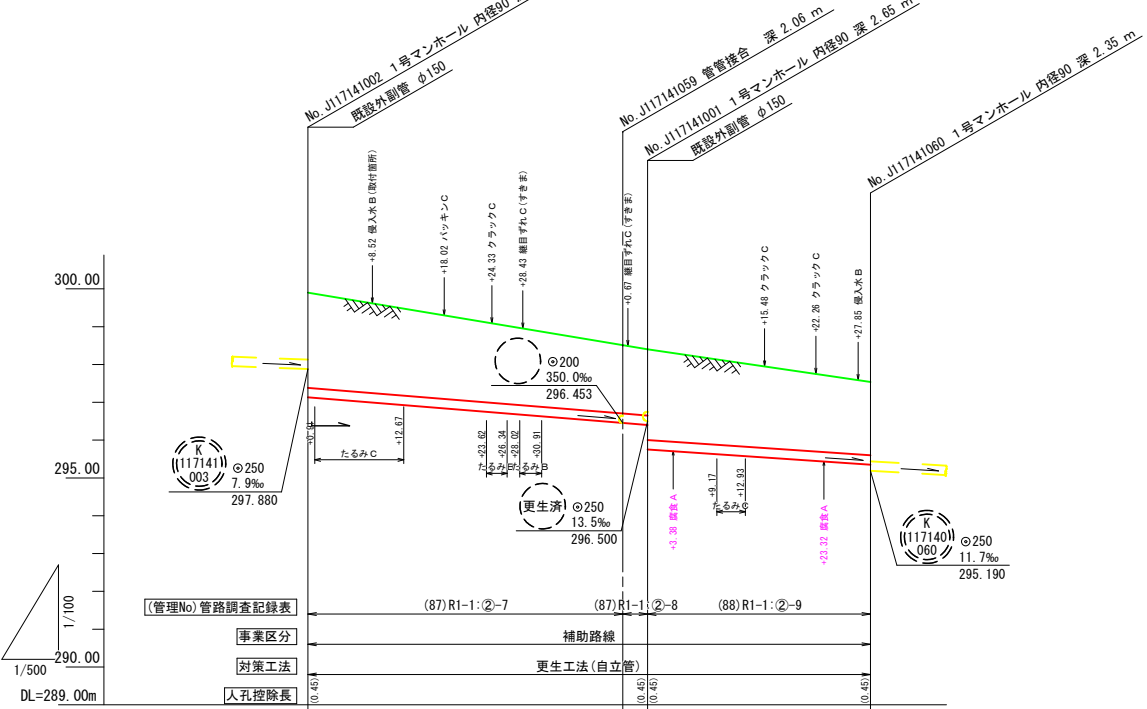


平面図 縮尺 1:500



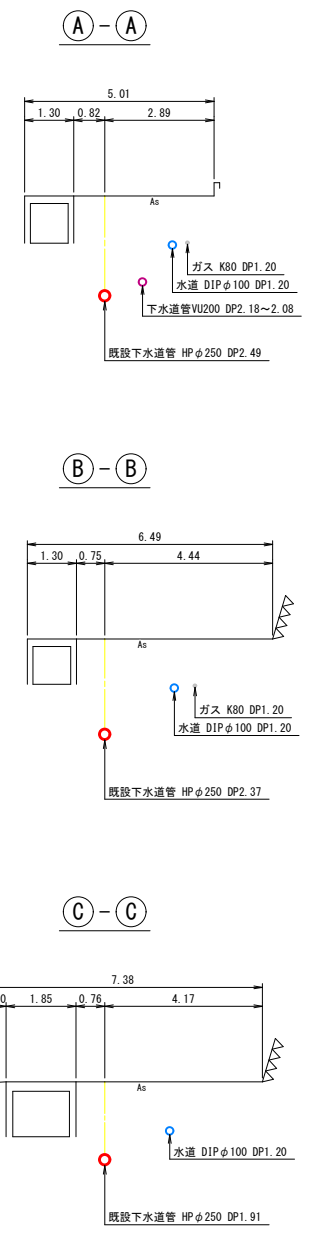
縦断面図 縮尺 縦 1:100 横 1:500



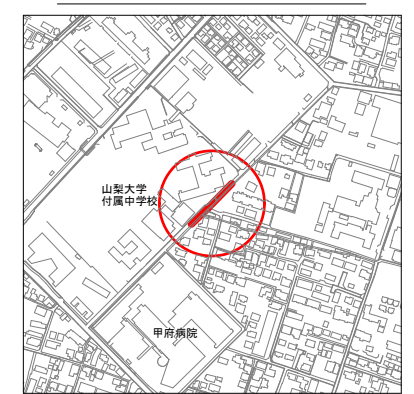
| 項目 | No. J117141002 | No. J117141059 | No. J117141001 | No. J117141060 |
|----------|----------------|----------------|----------------|----------------|
| 地盤高 (m) | 299.90 | 288.51 | 288.40 | 297.54 |
| 掘り土 (m) | 2.49 | 1.78 | 1.72 | 1.91 |
| 管底高 (m) | 297.130 | 296.453 | 296.400 | 295.350 |
| 掘削深 (m) | | | | |
| 追加距離 (m) | 0.00 | 41.65 | 44.93 | 74.41 |
| 単距離 (m) | 0.00 | 41.65 | 3.28 | 29.48 |
| 測点 | J117141002 | J117141059 | J117141001 | J117141060 |

※縦断面数値は以下による。
 ・路線延長、地盤高、管底高は実測値。
 ・地盤高は、下流側人孔の蓋地盤高を基準とした場合の実測値。
 (下流側人孔の地盤高は下水道台帳図の値とする)

横断面図 縮尺 1:100



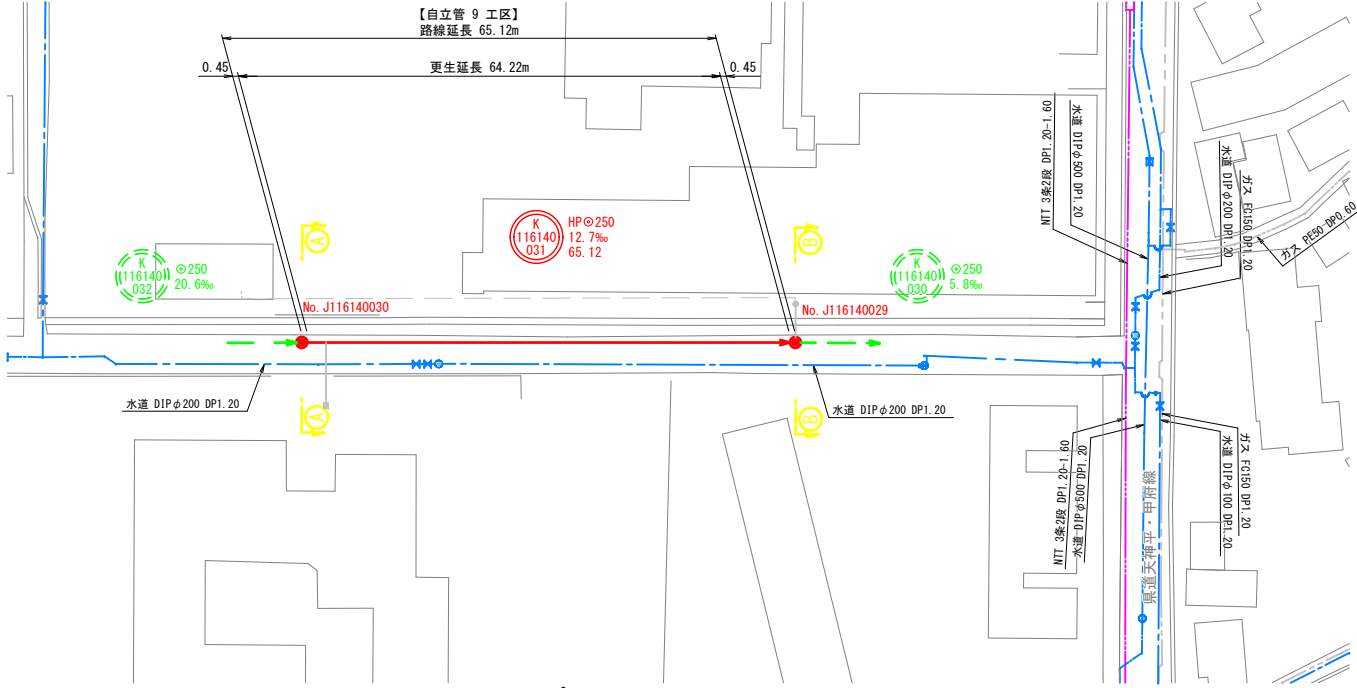
案内図 縮尺 1:5,000



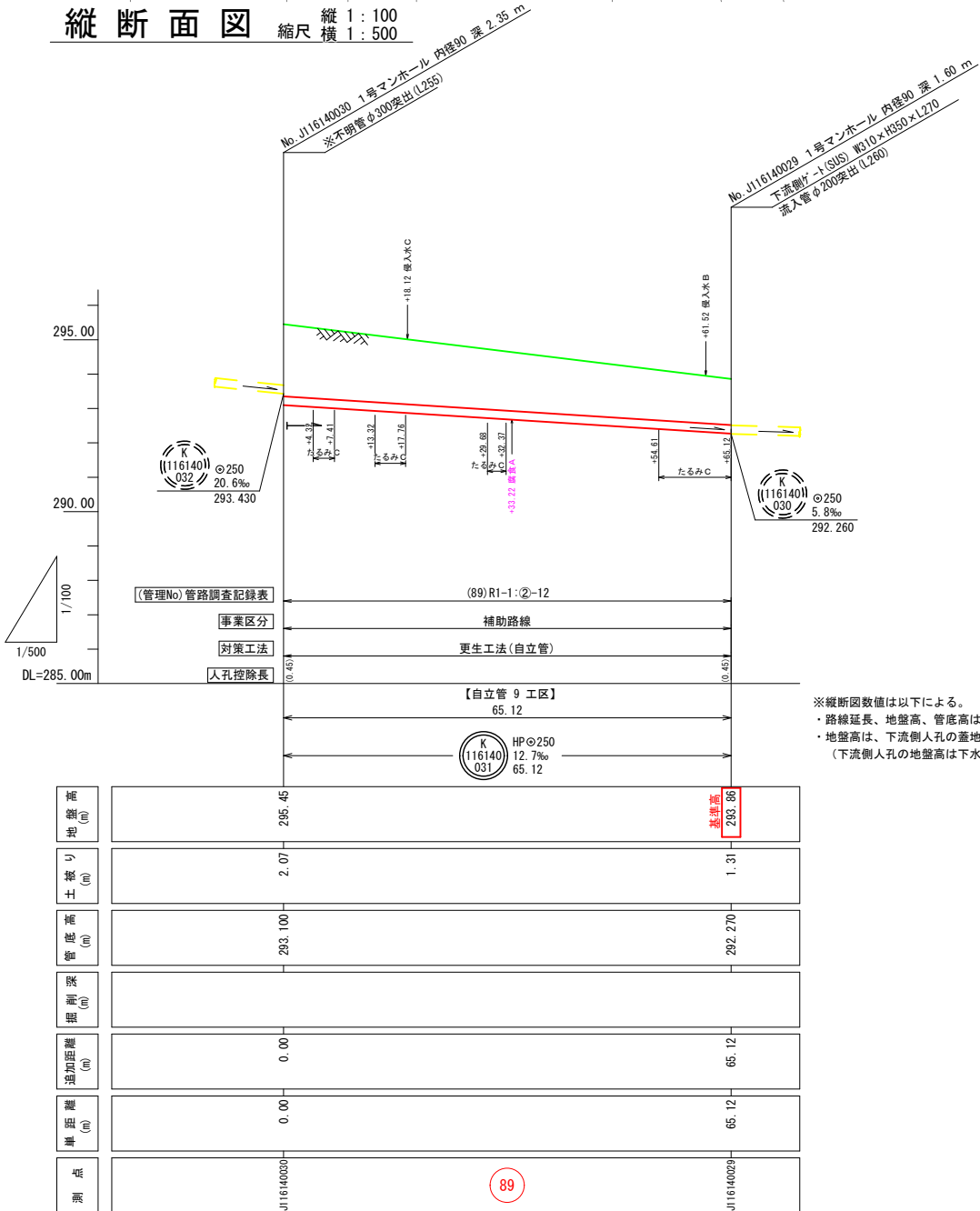
| | | | |
|----------|---------------------|------|--------|
| 工事名 | 下水道改良工事(スR7-17)(余フ) | | |
| 工事場所 | 甲府市美咲一丁目内ほか | | |
| 図面種類 | 平面図・縦断面図・横断面図 | | |
| 縮尺 | 図示 | 図面番号 | 1 / 12 |
| 製図年月日 | 令和 年 月 日 | | |
| 甲府市上下水道局 | | | |



平面図 縮尺 1:500

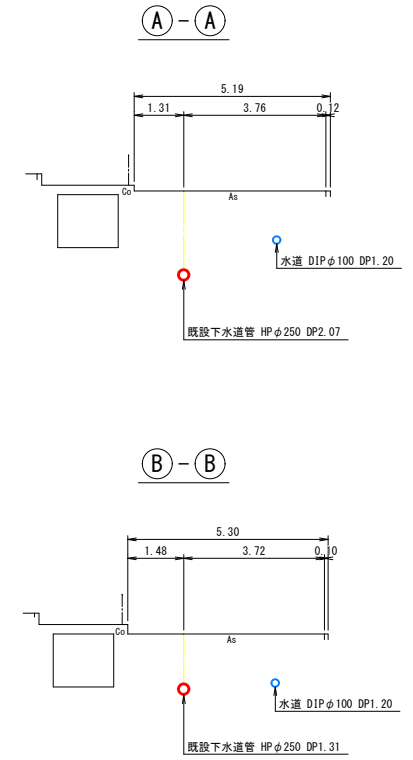


縦断面図 縮尺 縦 1:100 横 1:500



※縦断面数値は以下による。
 ・路線延長、地盤高、管底高は実測値。
 ・地盤高は、下流側人孔の蓋地盤高を基準とした場合の実測値。
 (下流側人孔の地盤高は下水道台帳図の値とする)

横断面図 縮尺 1:100



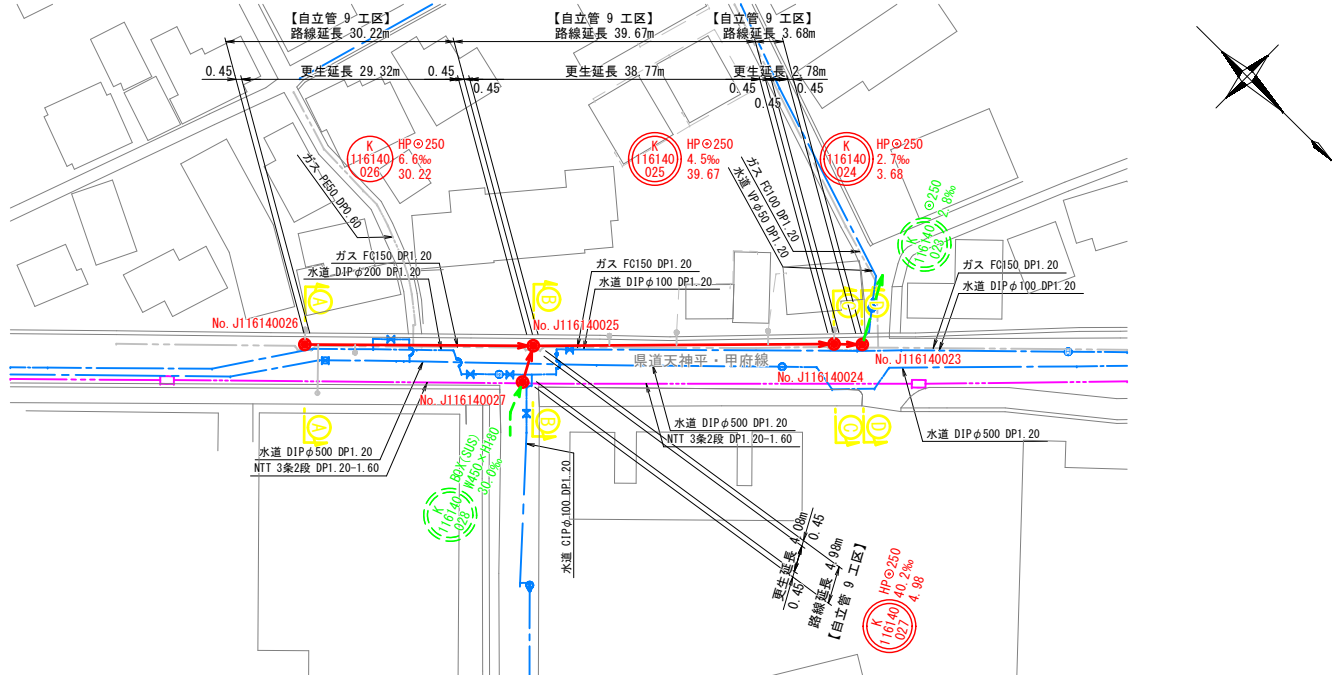
案内図 縮尺 1:5,000



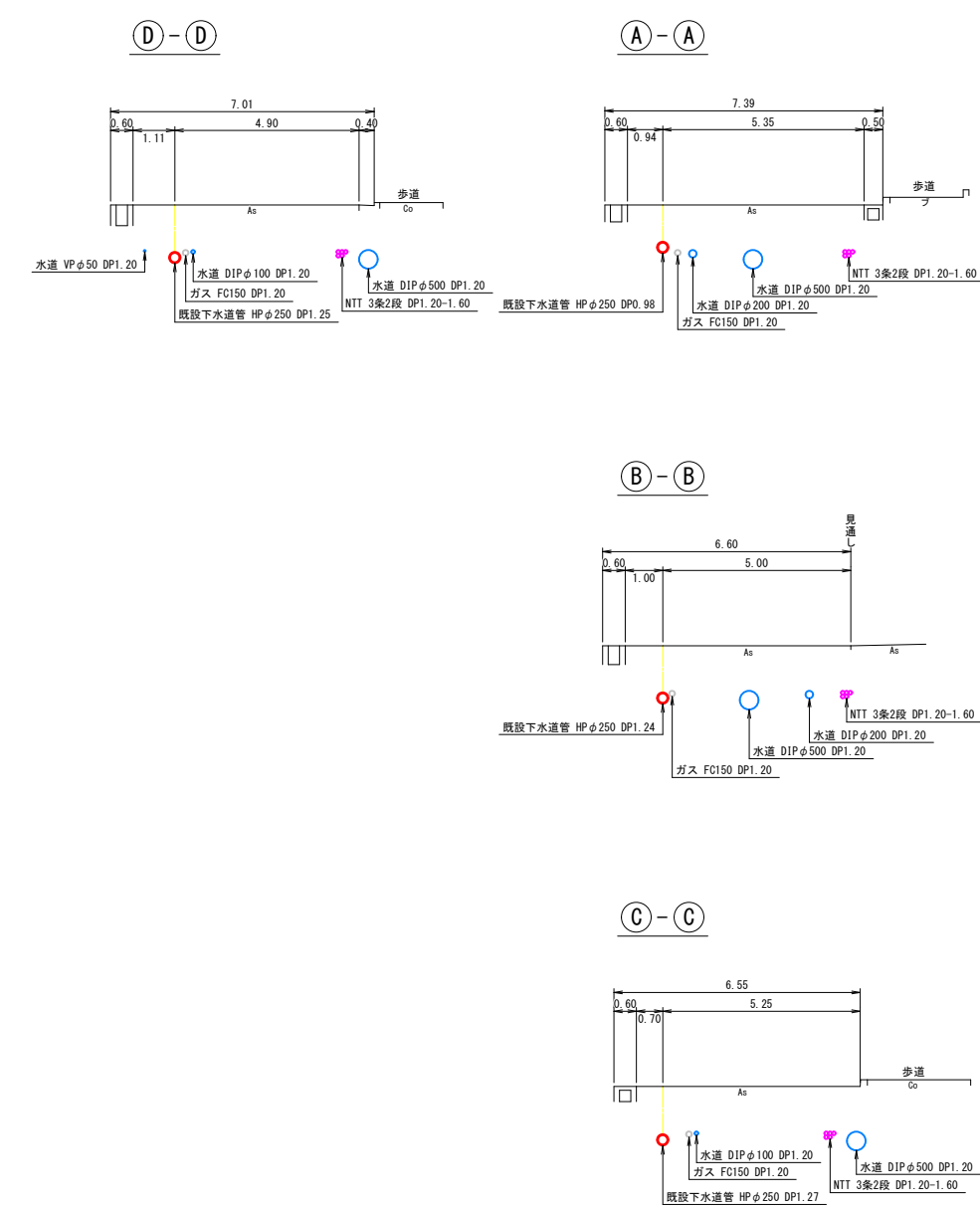
| | | | |
|----------|---------------------|------|--------|
| 工事名 | 下水道改良工事(スR7-17)(余フ) | | |
| 工事場所 | 甲府市美咲一丁目地内ほか | | |
| 図面種類 | 平面図・縦断面図・横断面図 | | |
| 縮尺 | 図示 | 図面番号 | 2 / 12 |
| 製図年月日 | 令和 年 月 日 | | |
| 甲府市上下水道局 | | | |

管路番号

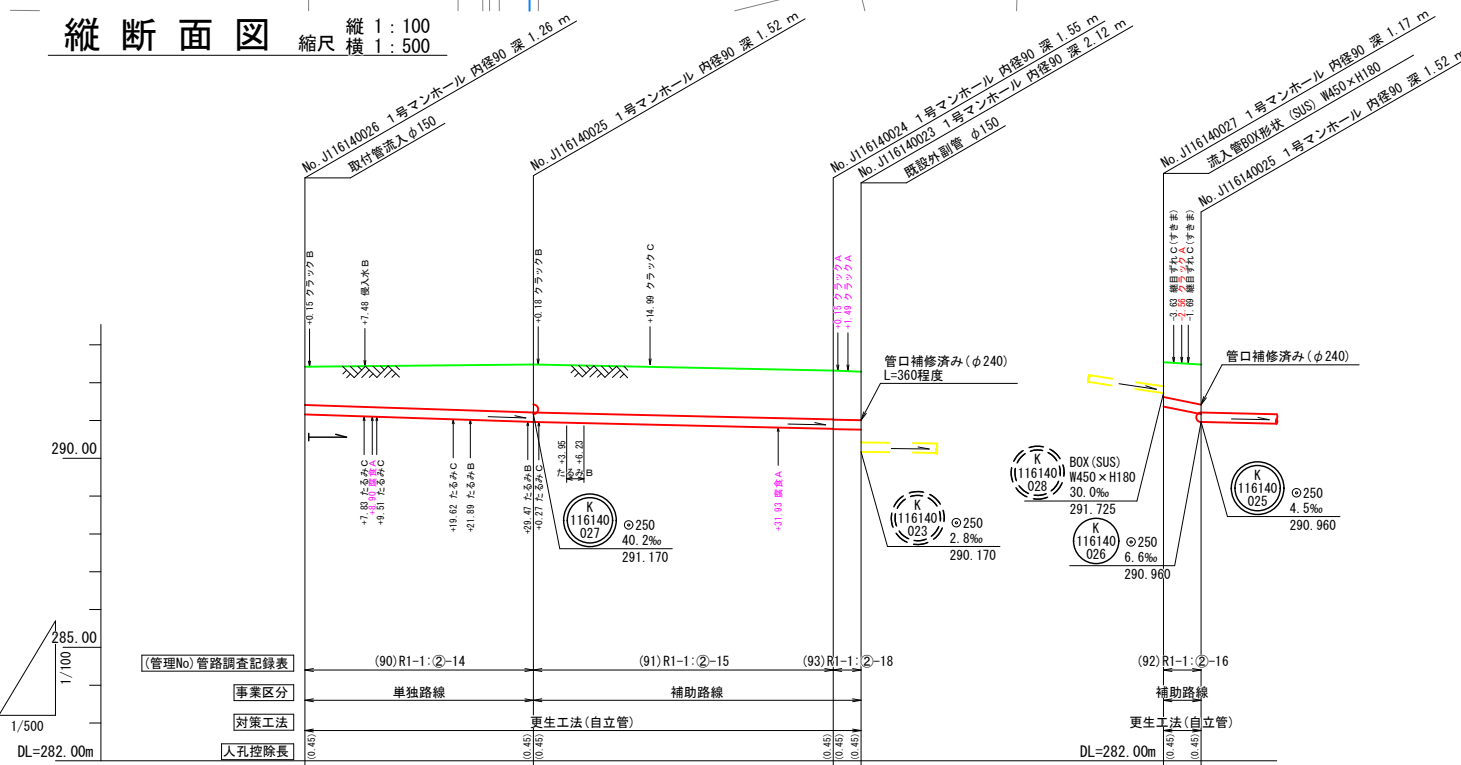
平面図 縮尺 1:500



横断面図 縮尺 1:100



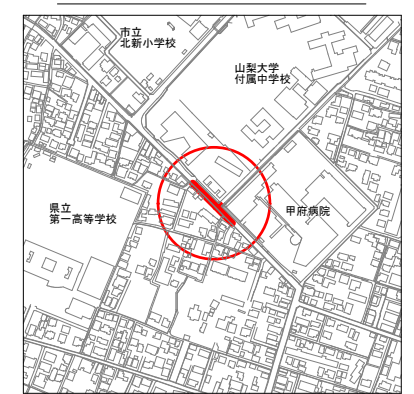
縦断面図 縮尺 縦 1:100 横 1:500



| 管種 | 管径 | 管底高 | 管底深 | 埋設深 | 埋設距離 | 埋設位置 | 管底高 | 管底深 | 埋設距離 | 埋設位置 |
|-----|------|---------|------|-------|-------|-------|---------|------|-------|-------|
| 単独管 | φ250 | 291.160 | 0.88 | 0.00 | 0.00 | 0.00 | 291.160 | 0.88 | 0.00 | 0.00 |
| 更生管 | φ250 | 290.960 | 1.24 | 30.22 | 30.22 | 30.22 | 290.960 | 1.24 | 30.22 | 30.22 |
| 補助管 | φ250 | 290.780 | 1.26 | 69.89 | 69.89 | 39.67 | 290.780 | 1.26 | 69.89 | 39.67 |
| 補助管 | φ250 | 290.770 | 1.27 | 73.57 | 73.57 | 39.67 | 290.770 | 1.27 | 73.57 | 39.67 |
| 補助管 | φ250 | 291.370 | 0.89 | 0.00 | 0.00 | 0.00 | 291.370 | 0.89 | 0.00 | 0.00 |
| 補助管 | φ250 | 291.170 | 1.03 | 4.98 | 4.98 | 4.98 | 291.170 | 1.03 | 4.98 | 4.98 |

※縦断面数値は以下による。
 ・路線延長、地盤高、管底高は実測値。
 ・地盤高は、下流側人孔の蓋地盤高を基準とした場合の実測値。
 (下流側人孔の地盤高は下水道台帳図の値とする)

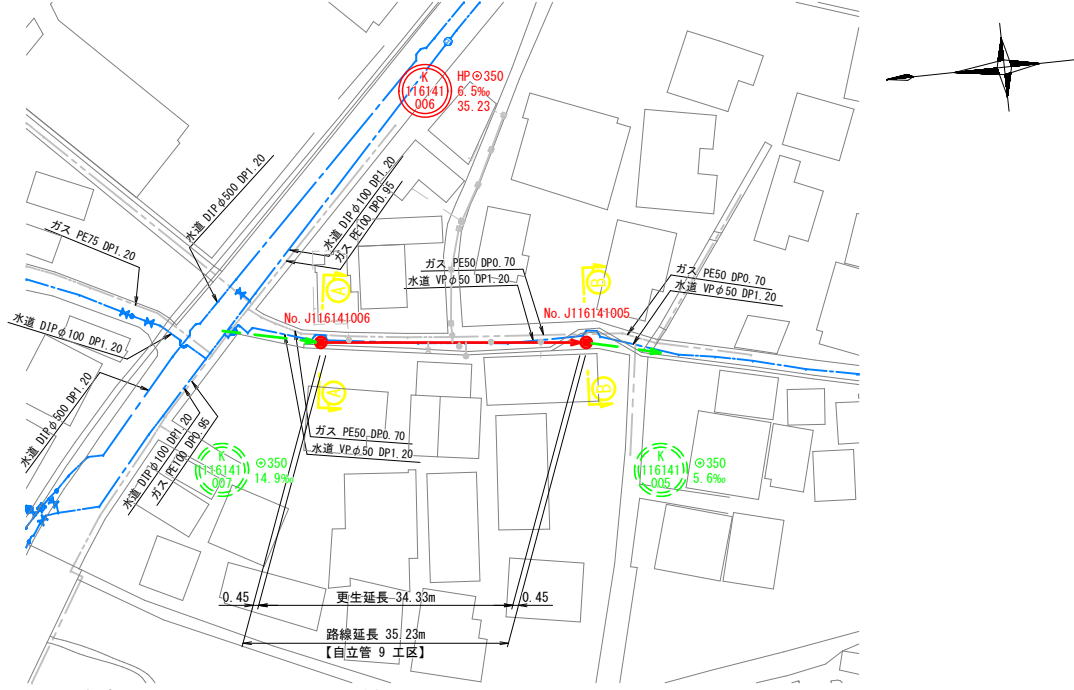
案内図 縮尺 1:5,000



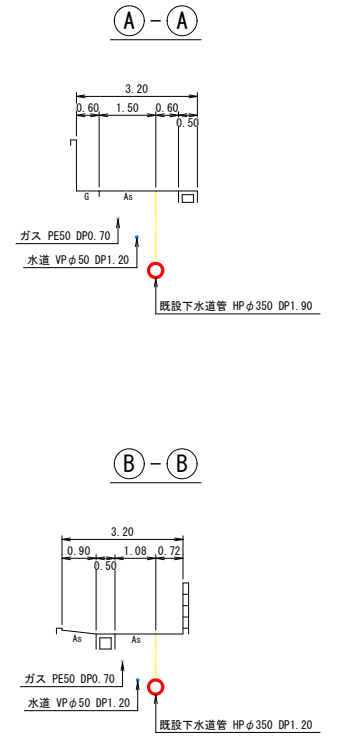
| | | | |
|----------|---------------------|------|--------|
| 工事名 | 下水道改良工事(スR7-17)(余フ) | | |
| 工事場所 | 甲府市美咲一丁目内ほか | | |
| 図面種類 | 平面図・縦断面図・横断面図 | | |
| 縮尺 | 図示 | 図面番号 | 3 / 12 |
| 製図年月日 | 令和 年 月 日 | | |
| 甲府市上下水道局 | | | |



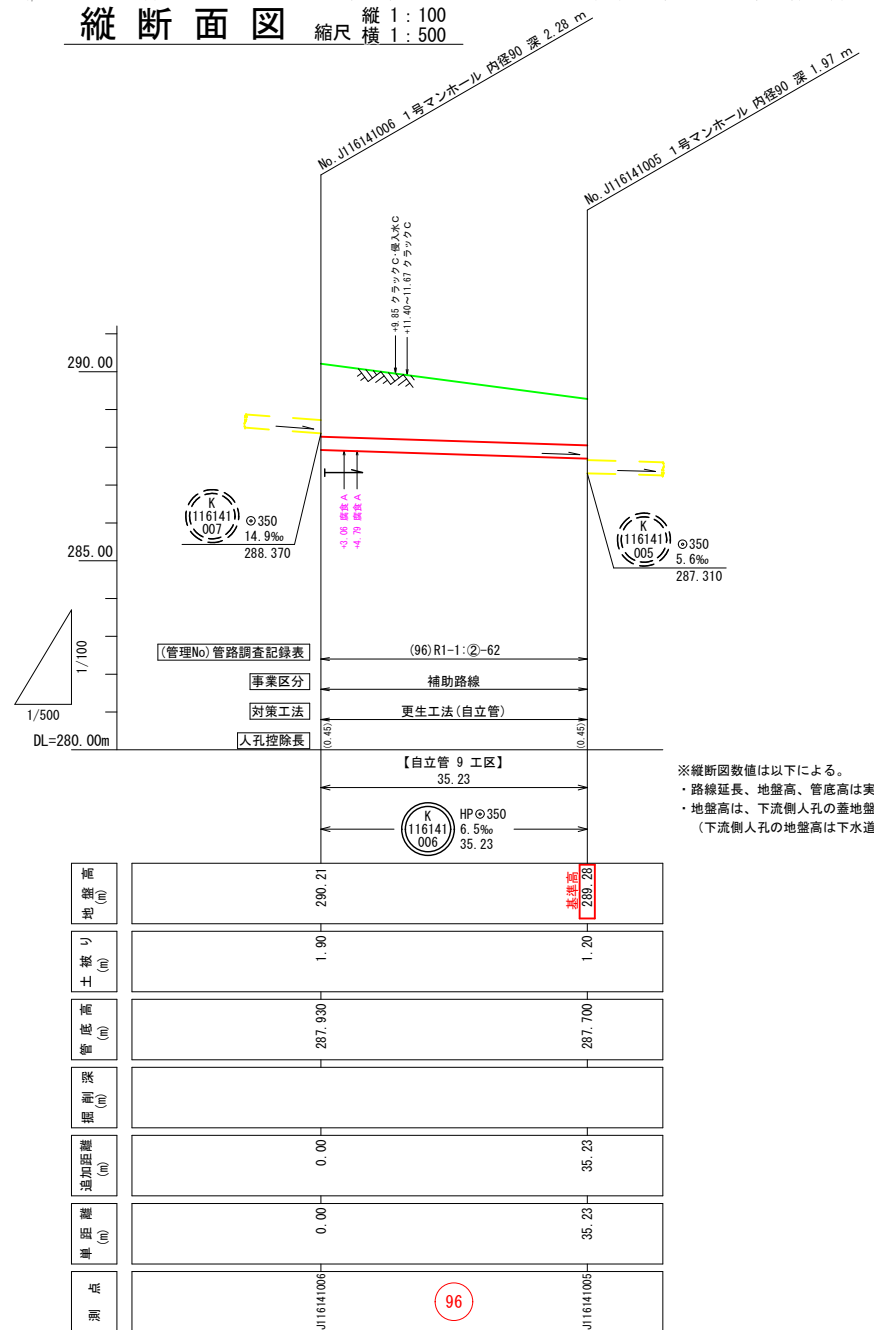
平面図 縮尺 1:500



横断面図 縮尺 1:100

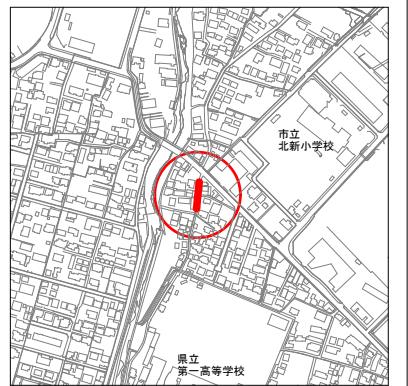


縦断面図 縮尺 縦 1:100 横 1:500



※縦断面数値は以下による。
 ・路線延長、地盤高、管底高は実測値。
 ・地盤高は、下流側人孔の蓋地盤高を基準とした場合の実測値。
 (下流側人孔の地盤高は下水道台帳図の値とする)

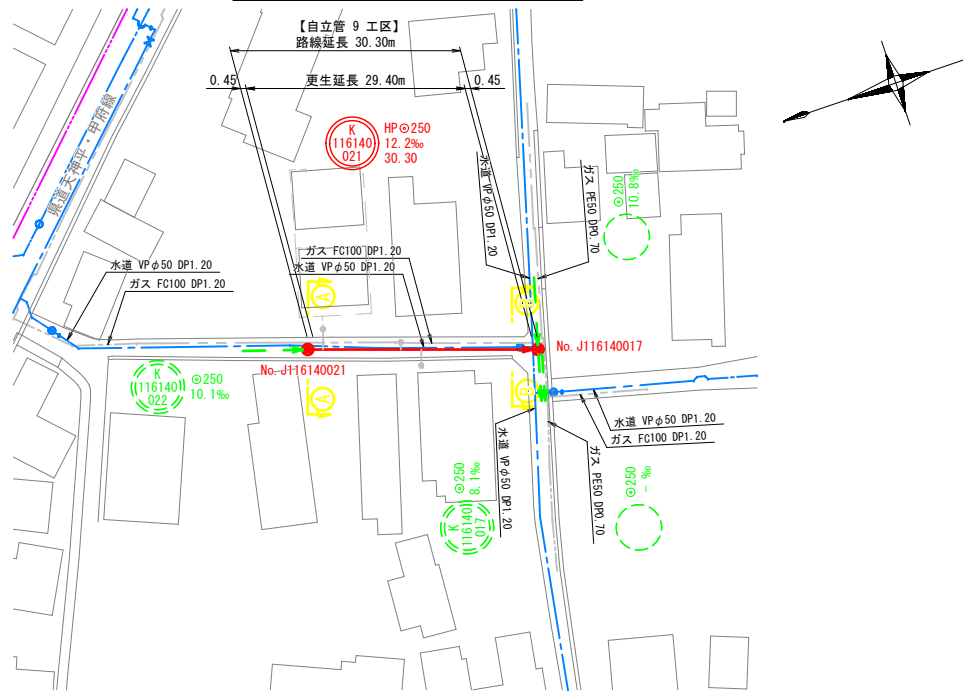
案内図 縮尺 1:5,000



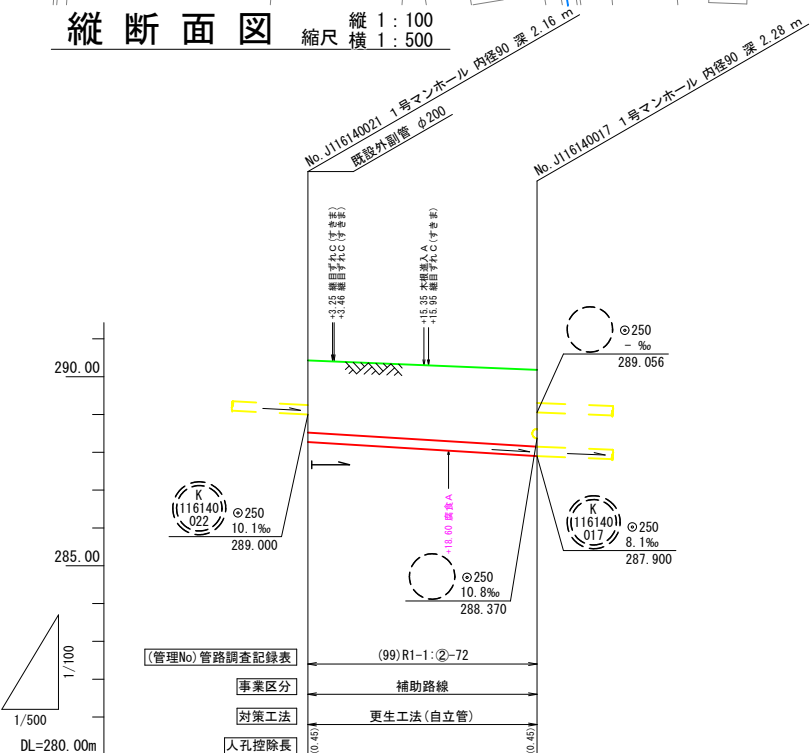
| | | | |
|----------|---------------------|------|--------|
| 工事名 | 下水道改良工事(スR7-17)(余フ) | | |
| 工事場所 | 甲府市美咲一丁目内ほか | | |
| 図面種類 | 平面図・縦断面図・横断面図 | | |
| 縮尺 | 図示 | 図面番号 | 5 / 12 |
| 製図年月日 | 令和 年 月 日 | | |
| 甲府市上下水道局 | | | |

管路番号

平面図 縮尺 1:500



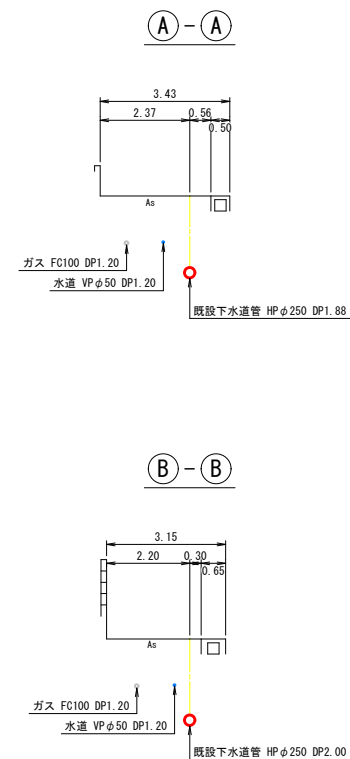
縦断面図 縮尺 縦 1:100 横 1:500



※縦断面数値は以下による。
 ・路線延長、地盤高、管底高は実測値。
 ・地盤高は、下流側人孔の蓋地盤高を基準とした場合の実測値。
 (下流側人孔の地盤高は下水道台帳図の値とする)

| | | | |
|----------|--|------------|------------|
| 高さ | | 290.43 | 290.13 |
| 地盤高 (m) | | | 基準高 |
| 掘り | | 1.88 | 2.00 |
| 土 | | | |
| 底高 (m) | | 288.270 | 287.900 |
| 管 | | | |
| 深 | | | |
| 掘 | | | |
| 深 (m) | | | |
| 追加距離 (m) | | 0.00 | 30.30 |
| 距離 | | | |
| (m) | | 0.00 | 30.30 |
| 端 | | | |
| 点 | | J116140021 | J116140017 |

横断面図 縮尺 1:100



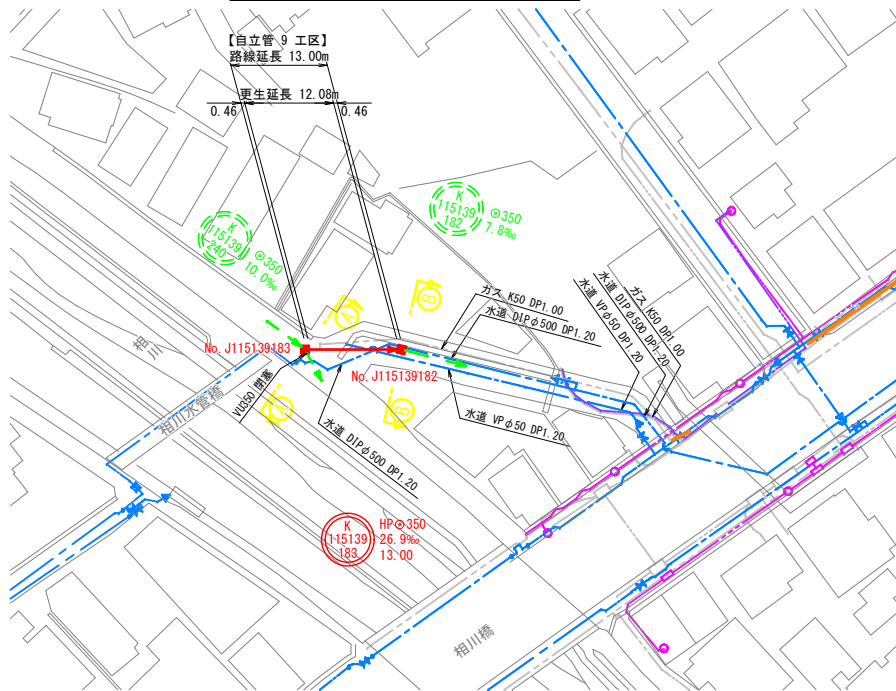
案内図 縮尺 1:5,000



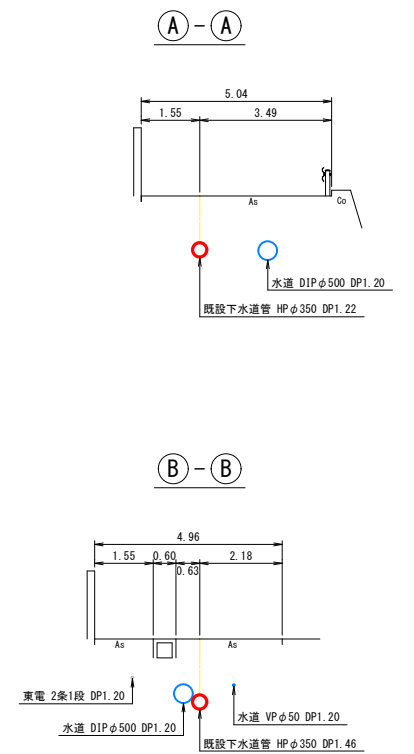
| | | | |
|----------|---------------------|------|--------|
| 工事名 | 下水道改良工事(スR7-17)(余フ) | | |
| 工事場所 | 甲府市美咲一丁目内ほか | | |
| 図面種類 | 平面図・縦断面図・横断面図 | | |
| 縮尺 | 図示 | 図面番号 | 6 / 12 |
| 製図年月日 | 令和 年 月 日 | | |
| 甲府市上下水道局 | | | |

管路番号

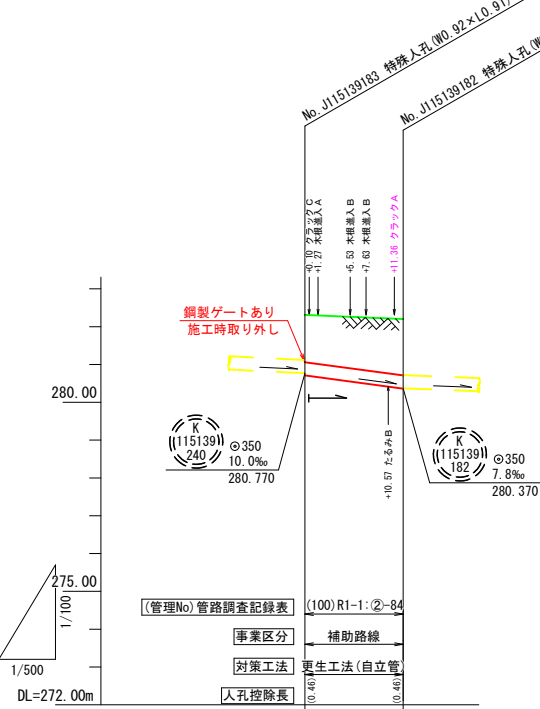
平面図 縮尺 1:500



横断面図 縮尺 1:100



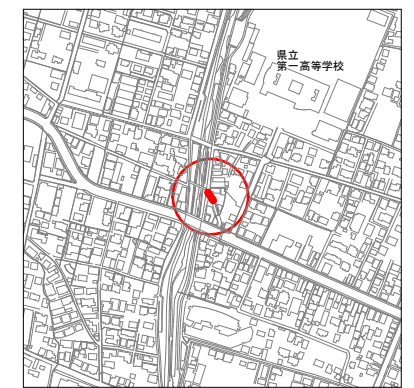
縦断面図 縮尺 縦 1:100 横 1:500



※縦断面数値は以下による。
 ・路線延長、地盤高、管底高は実測値。
 ・地盤高は、下流側人孔の蓋地盤高を基準とした場合の実測値。
 (下流側人孔の地盤高は下水道台帳図の値とする)

| | | |
|----------|------------|------------|
| 地盤高 (m) | 282.31 | 282.20 |
| 土盛り (m) | 1.22 | 1.46 |
| 管底高 (m) | 280.710 | 280.360 |
| 掘削深 (m) | | |
| 追加距離 (m) | 0.00 | 13.00 |
| 単距 (m) | 0.00 | 13.00 |
| 測点 | J115139183 | J115139182 |

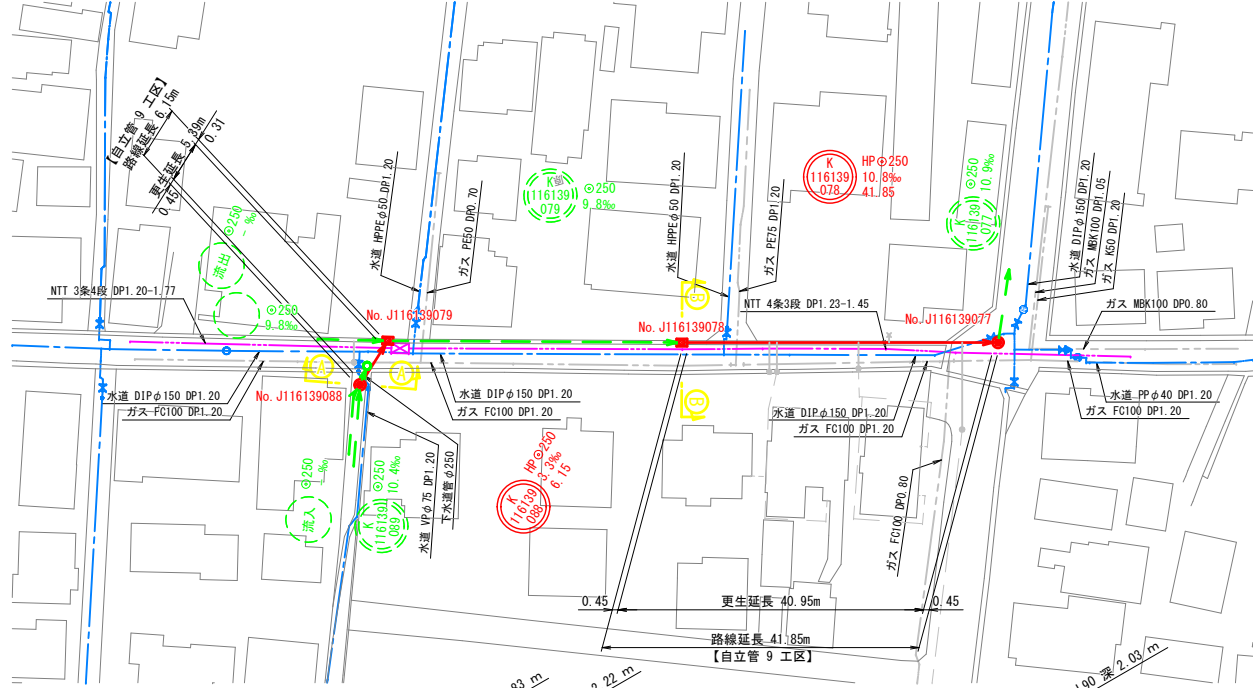
案内図 縮尺 1:5,000



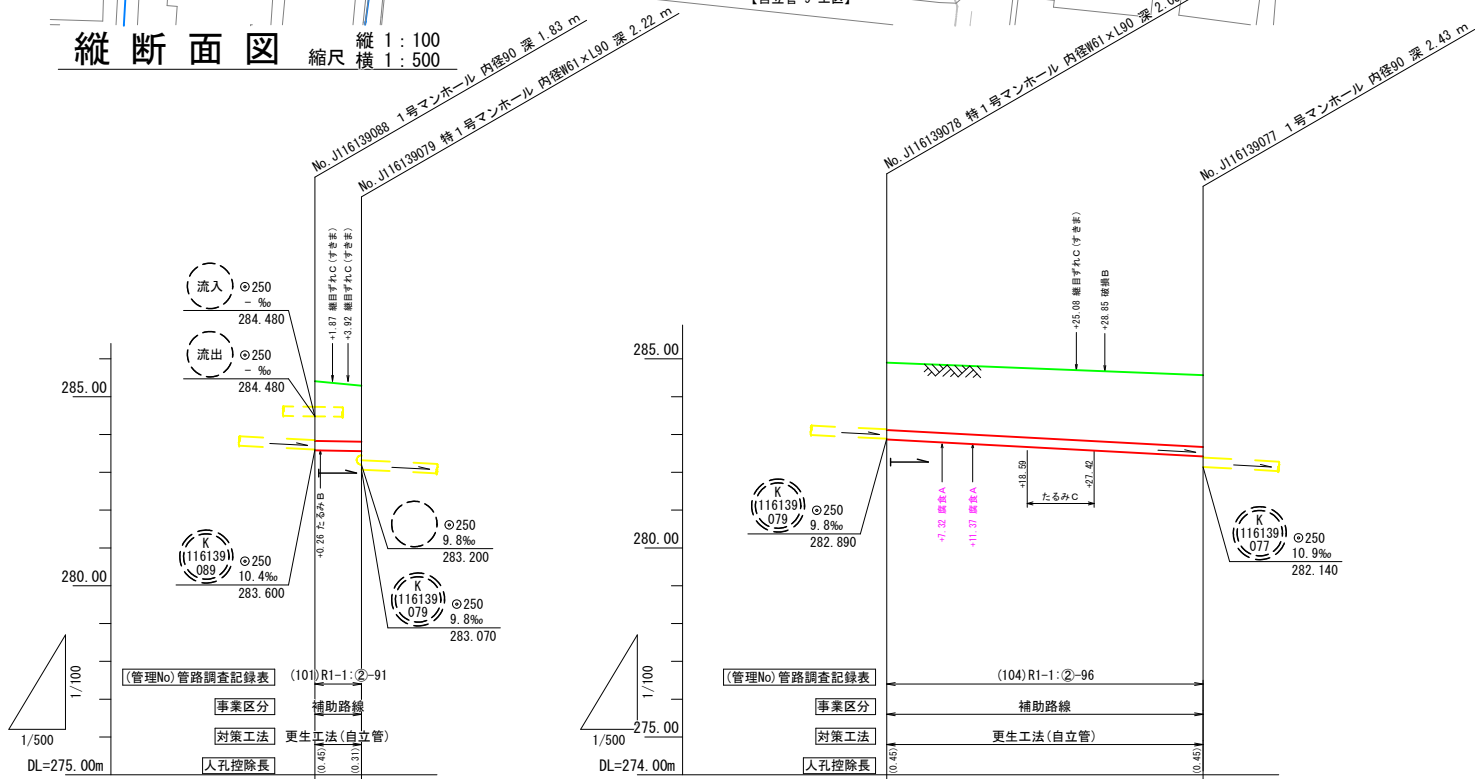
| | | | |
|----------|---------------------|------|--------|
| 工事名 | 下水道改良工事(スR7-17)(余フ) | | |
| 工事場所 | 甲府市美咲一丁目地内ほか | | |
| 図面種類 | 平面図・縦断面図・横断面図 | | |
| 縮尺 | 図示 | 図面番号 | 7 / 12 |
| 製図年月日 | 令和 年 月 日 | | |
| 甲府市上下水道局 | | | |

管路番号

平面図 縮尺 1:500



縦断面図 縮尺 縦 1:100 横 1:500

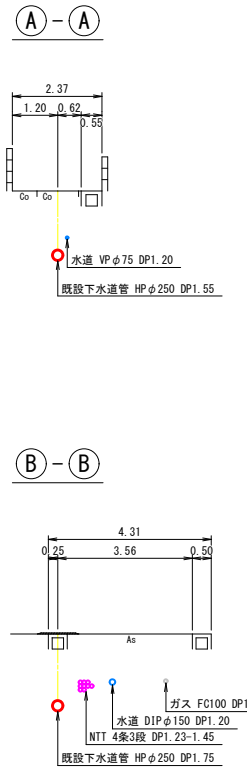


| | | |
|----------|------------|------------|
| 地点 | J116139088 | J116139079 |
| 単距 (m) | 0.00 | 6.15 |
| 追加距離 (m) | 0.00 | 6.15 |
| 掘削深 (m) | | |
| 管底高 (m) | 283.580 | 283.560 |
| 土盛り (m) | 1.55 | 1.45 |
| 地盤高 (m) | 285.41 | 285.29 |

| | | |
|----------|------------|------------|
| 地点 | J116139078 | J116139077 |
| 単距 (m) | 0.00 | 41.85 |
| 追加距離 (m) | 0.00 | 41.85 |
| 掘削深 (m) | | |
| 管底高 (m) | 282.670 | 282.420 |
| 土盛り (m) | 1.75 | 1.87 |
| 地盤高 (m) | 284.90 | 284.57 |

※縦断面数値は以下による。
 ・路線延長、地盤高、管底高は実測値。
 ・地盤高は、下流側人孔の蓋地盤高を基準とした場合の実測値。
 (下流側人孔の地盤高は下水道台帳図の値とする)

横断面図 縮尺 1:100



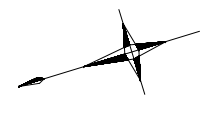
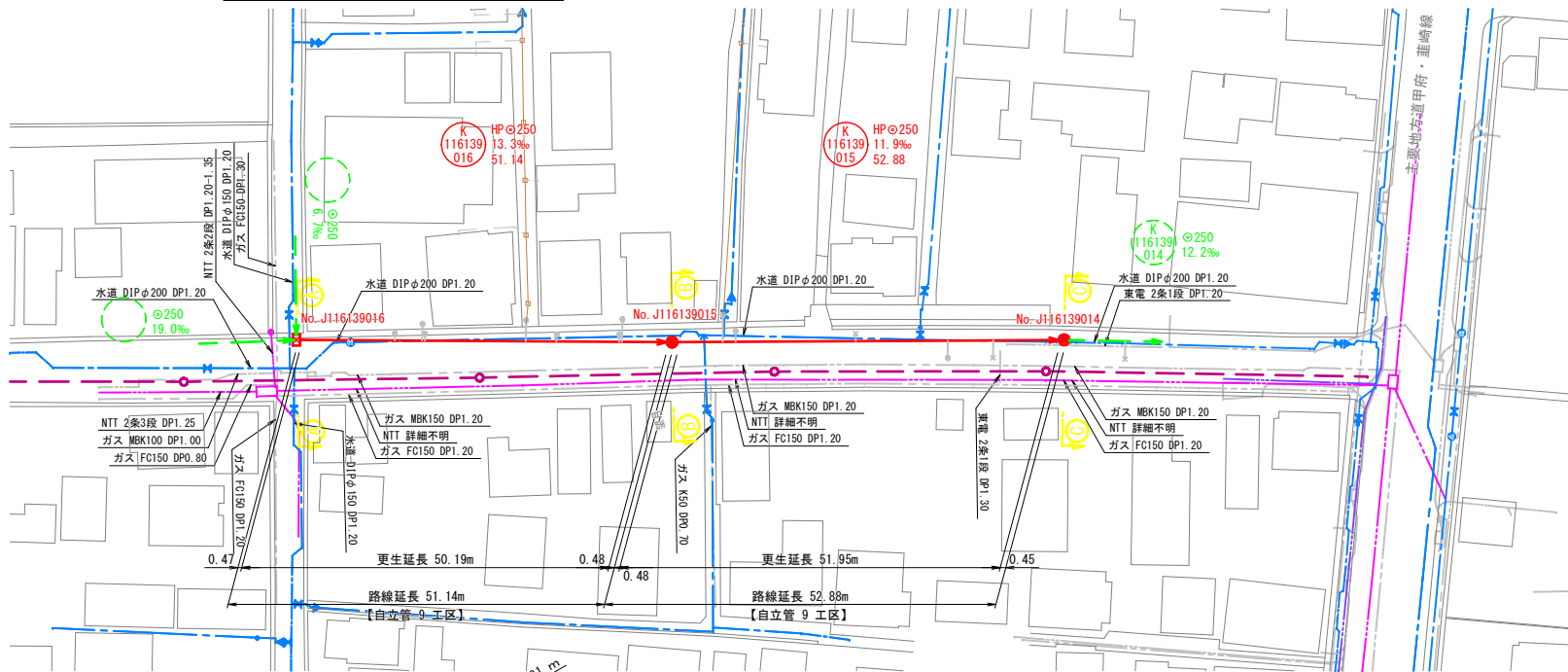
案内図 縮尺 1:5,000



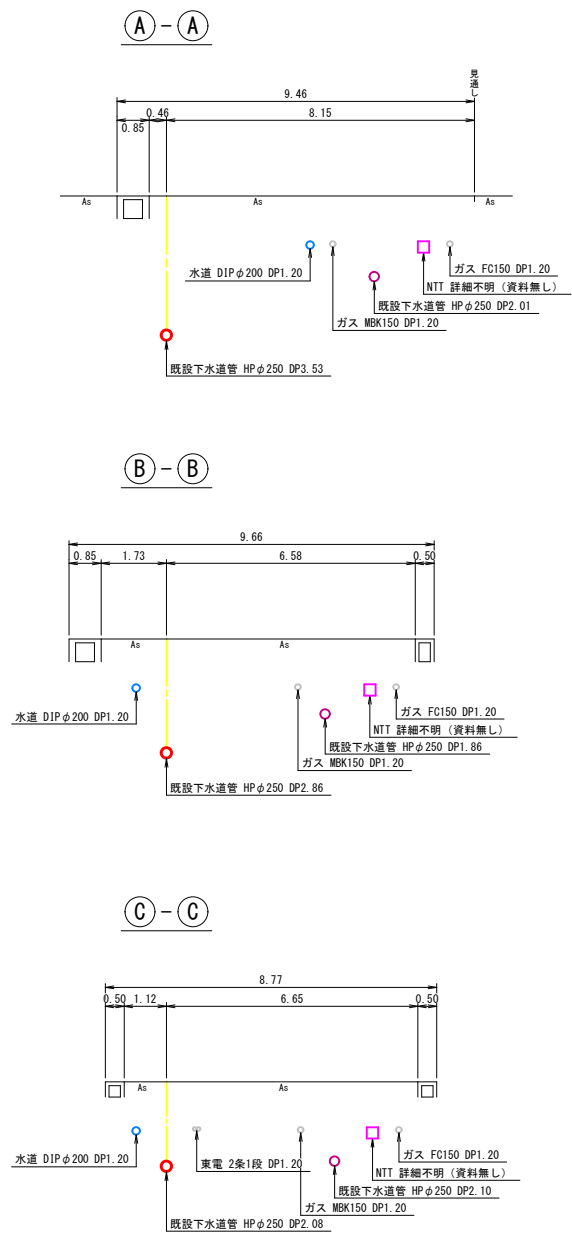
| | | | |
|----------|---------------------|------|--------|
| 工事名 | 下水道改良工事(スR7-17)(余フ) | | |
| 工事場所 | 甲府市美咲一丁目内ほか | | |
| 図面種類 | 平面図・縦断面図・横断面図 | | |
| 縮尺 | 図示 | 図面番号 | 8 / 12 |
| 製図年月日 | 令和 年 月 日 | | |
| 甲府市上下水道局 | | | |

| | | |
|------|-----------|-----------|
| 管理番号 | 116139088 | 116139079 |
|------|-----------|-----------|

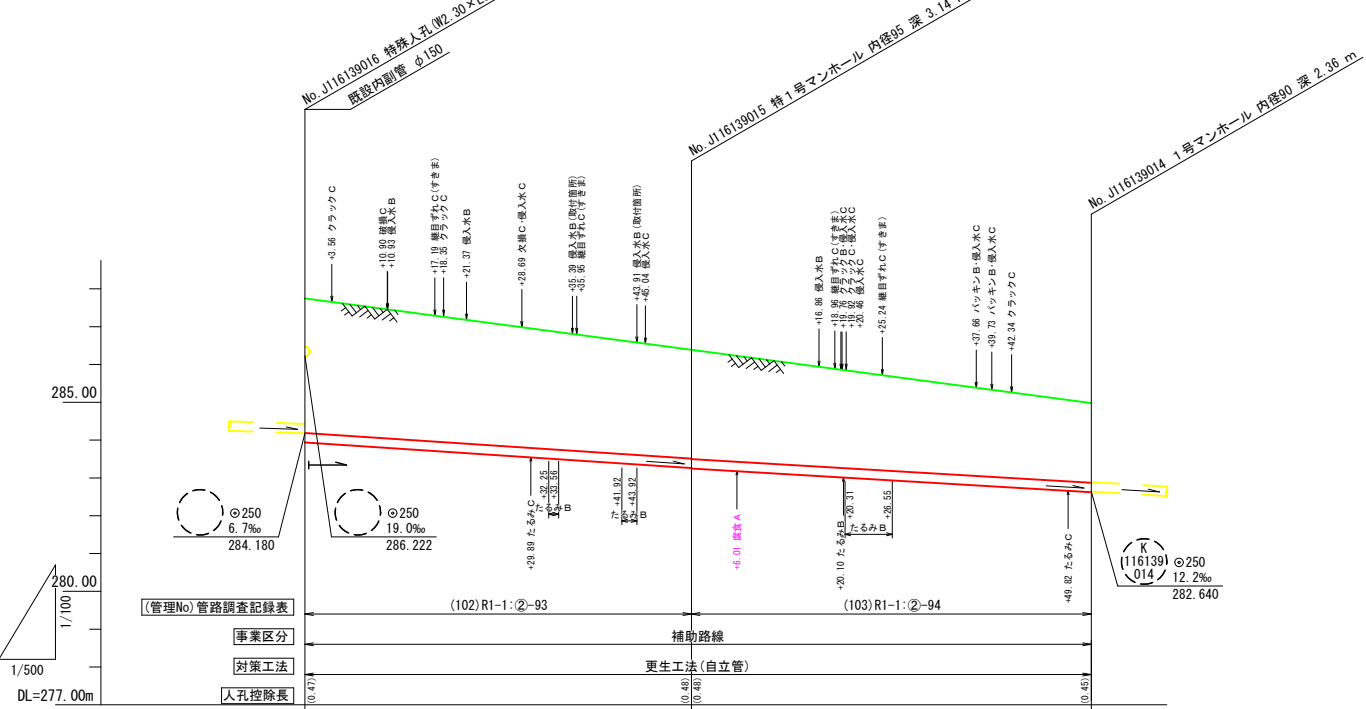
平面図 縮尺 1:500



横断面図 縮尺 1:100



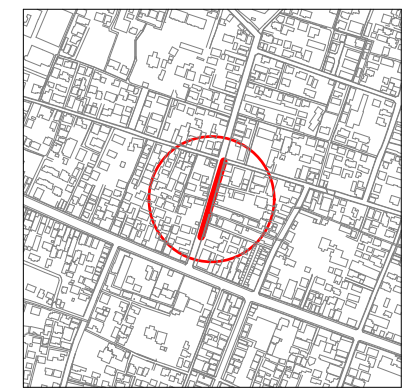
縦断面図 縮尺 縦 1:100 横 1:500



※縦断面数値は以下による。
 ・路綫延長、地盤高、管底高は実測値。
 ・地盤高は、下流側人孔の蓋地盤高を基準とした場合の実測値。
 (下流側人孔の地盤高は下水道台帳図の値とする)

| 管底高 (m) | 管底高 (m) | 管底高 (m) |
|------------|------------|------------|
| 283.940 | 283.259 | 282.620 |
| 283.940 | 283.249 | 282.620 |
| 287.75 | 286.39 | 284.98 |
| 3.53 | 2.85 | 2.08 |
| 0.00 | 51.14 | 104.02 |
| 0.00 | 51.14 | 52.88 |
| J116139016 | J116139015 | J116139014 |

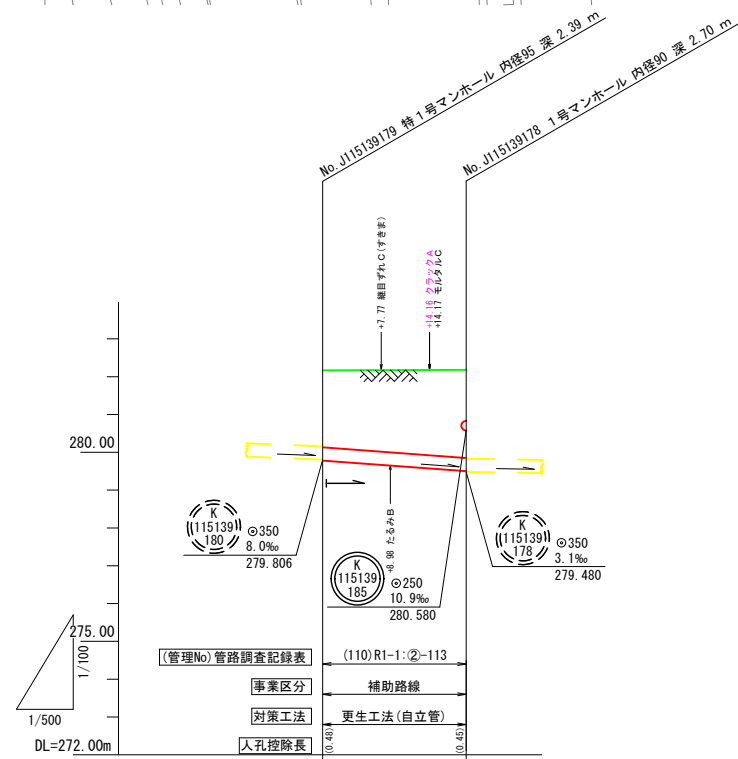
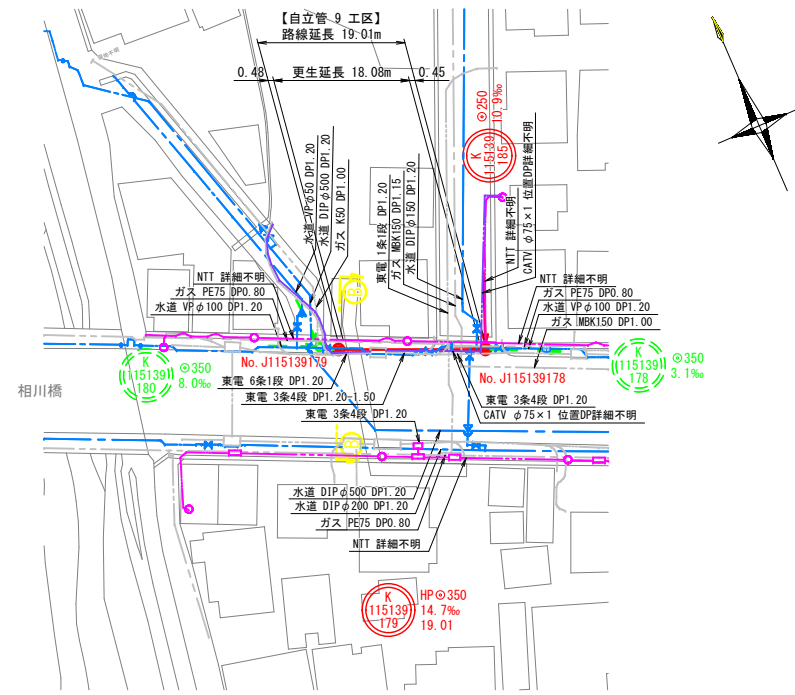
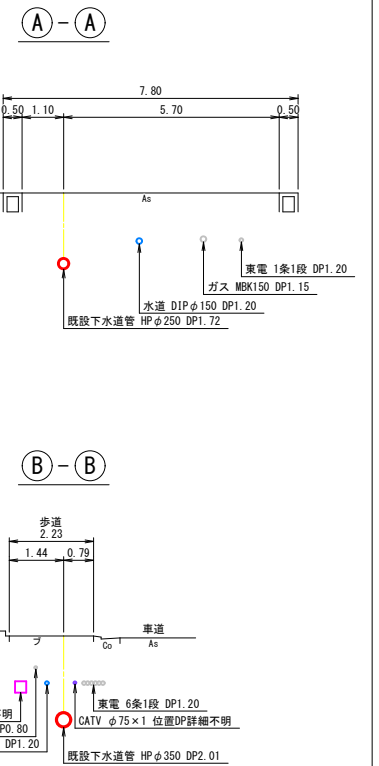
案内図 縮尺 1:5,000



| | | | |
|----------|---------------------|------|--------|
| 工事名 | 下水道改良工事(スR7-17)(余フ) | | |
| 工事場所 | 甲府市美咲一丁目地内ほか | | |
| 図面種類 | 平面図・縦断面図・横断面図 | | |
| 縮尺 | 図示 | 図面番号 | 9 / 12 |
| 製図年月日 | 令和 年 月 日 | | |
| 甲府市上下水道局 | | | |



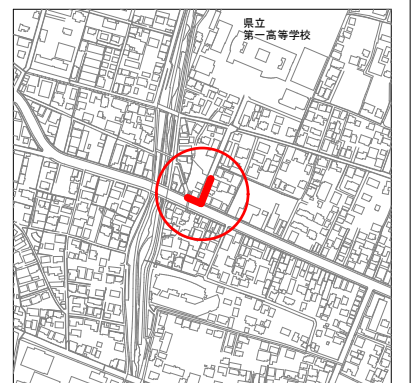
横断面図 縮尺 1:100



※縦断面数値は以下による。
 ・路線延長、地盤高、管底高は実測値。
 ・地盤高は、下流側人孔の蓋地盤高を基準とした場合の実測値。
 (下流側人孔の地盤高は下水道台帳の値とする)

| | | |
|----------|------------|------------|
| 管底高 (m) | 282.17 | 282.18 |
| 管底深 (m) | 2.01 | 2.30 |
| 管底深 (m) | 279.780 | 279.500 |
| 管底深 (m) | | |
| 追加距離 (m) | 0.00 | 19.01 |
| 単距離 (m) | 0.00 | 19.01 |
| 測点 | J115139179 | J115139178 |

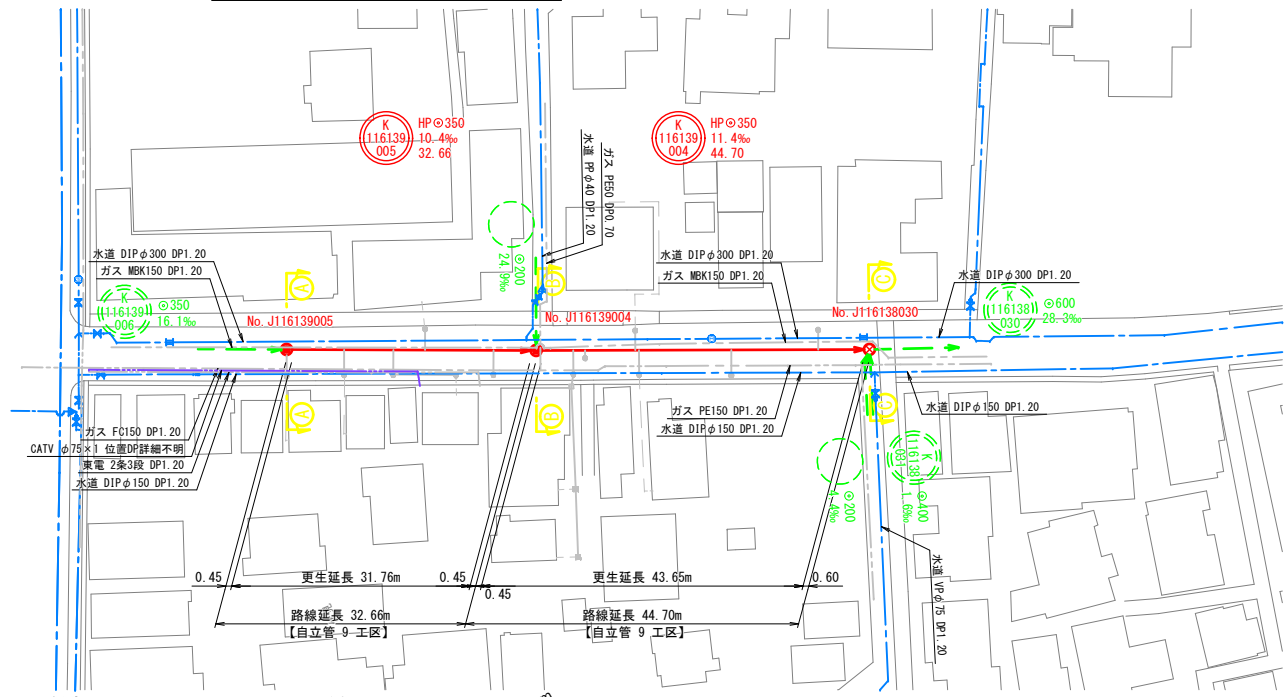
案内図 縮尺 1:5,000



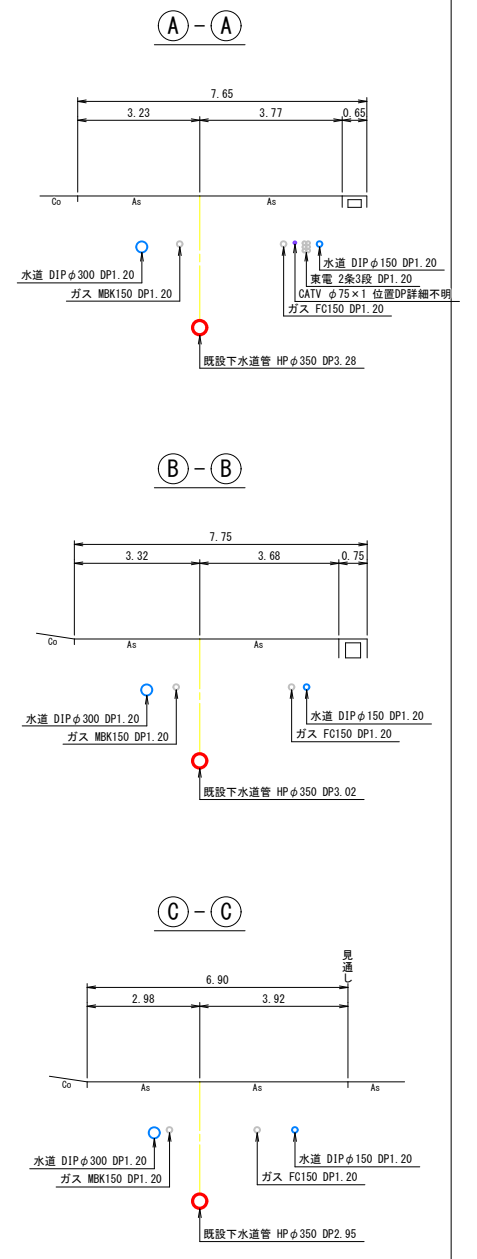
| | | | |
|----------|---------------------|------|---------|
| 工事名 | 下水道改良工事(スR7-17)(余フ) | | |
| 工事場所 | 甲府市美咲一丁目地内ほか | | |
| 図面種類 | 平面図・縦断面図・横断面図 | | |
| 縮尺 | 図示 | 図面番号 | 10 / 12 |
| 製図年月日 | 令和 | 年 | 月 日 |
| 甲府市上下水道局 | | | |

管路番号

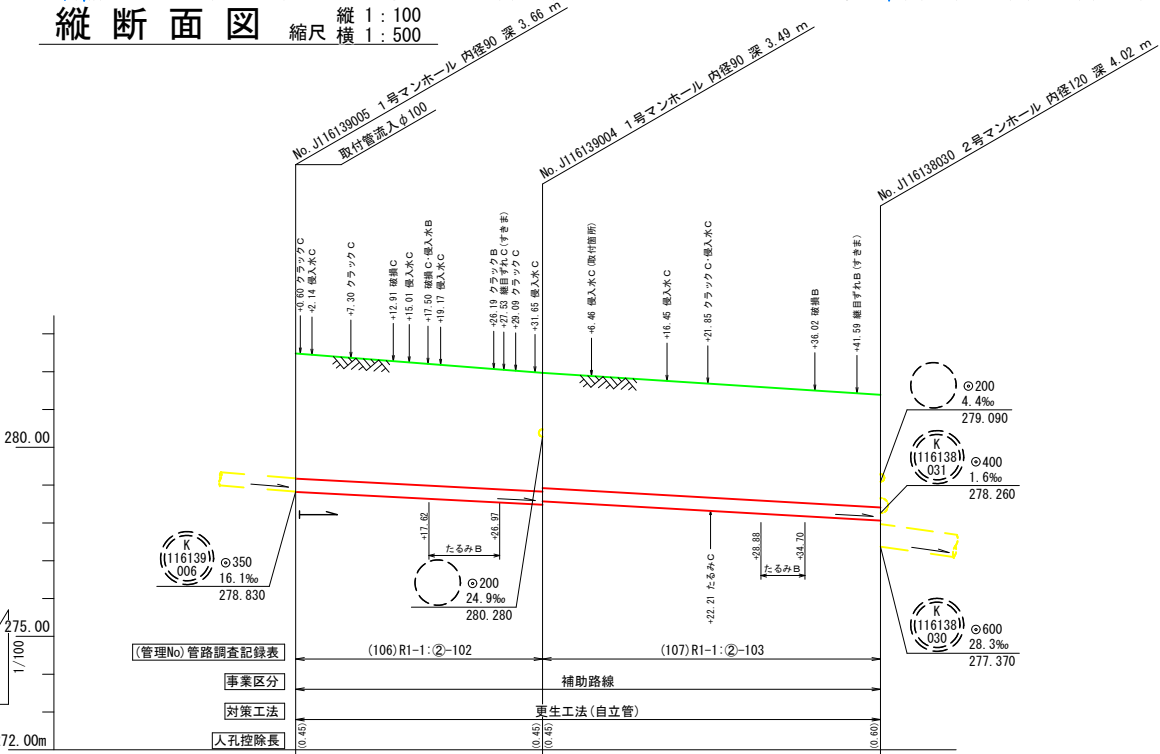
平面図 縮尺 1:500



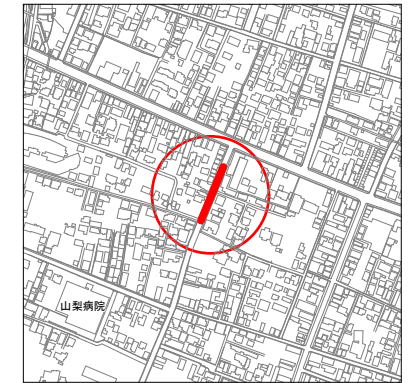
横断面図 縮尺 1:100



縦断面図 縮尺 縦 1:100 横 1:500



案内図 縮尺 1:5,000



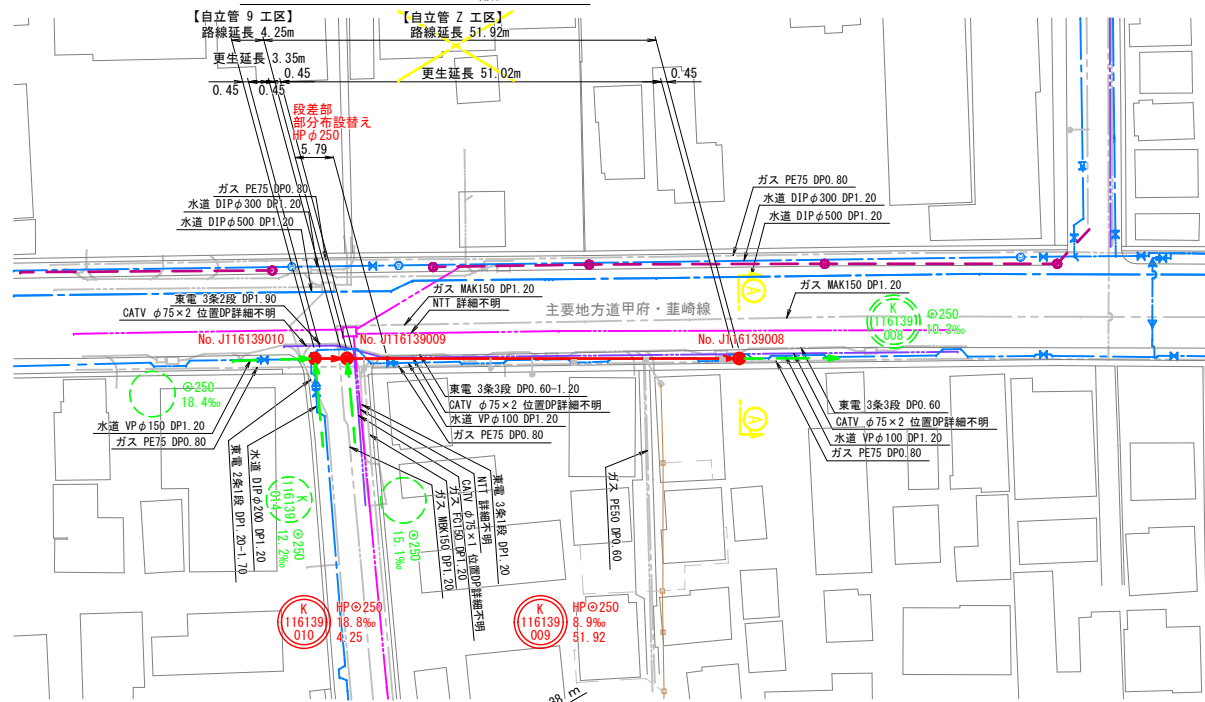
※縦断面数値は以下による。
 ・路線延長、地盤高、管底高は実測値。
 ・地盤高は、下流側人孔の蓋地盤高を基準とした場合の実測値。
 (下流側人孔の地盤高は下水道台帳図の値とする)

| 項目 | 106 | 107 | 基準点 |
|----------|------------|------------|------------|
| 地盤高 (m) | 282.48 | 281.97 | 281.30 |
| 土盛り (m) | 3.28 | 3.11 | 2.95 |
| 管底高 (m) | 278.820 | 278.480 | 278.060 |
| 掘削深 (m) | | | |
| 追加距離 (m) | 0.00 | 32.66 | 77.36 |
| 単距離 (m) | 0.00 | 32.66 | 44.70 |
| 測点 | J116139005 | J116139004 | J116139030 |

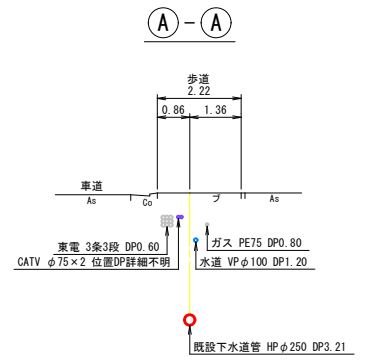


| | | | |
|----------|---------------------|------|---------|
| 工事名 | 下水道改良工事(スR7-17)(余フ) | | |
| 工事場所 | 甲府市美咲一丁目地内ほか | | |
| 図面種類 | 平面図・縦断面図・横断面図 | | |
| 縮尺 | 図示 | 図面番号 | 11 / 12 |
| 製図年月日 | 令和 年 月 日 | | |
| 甲府市上下水道局 | | | |

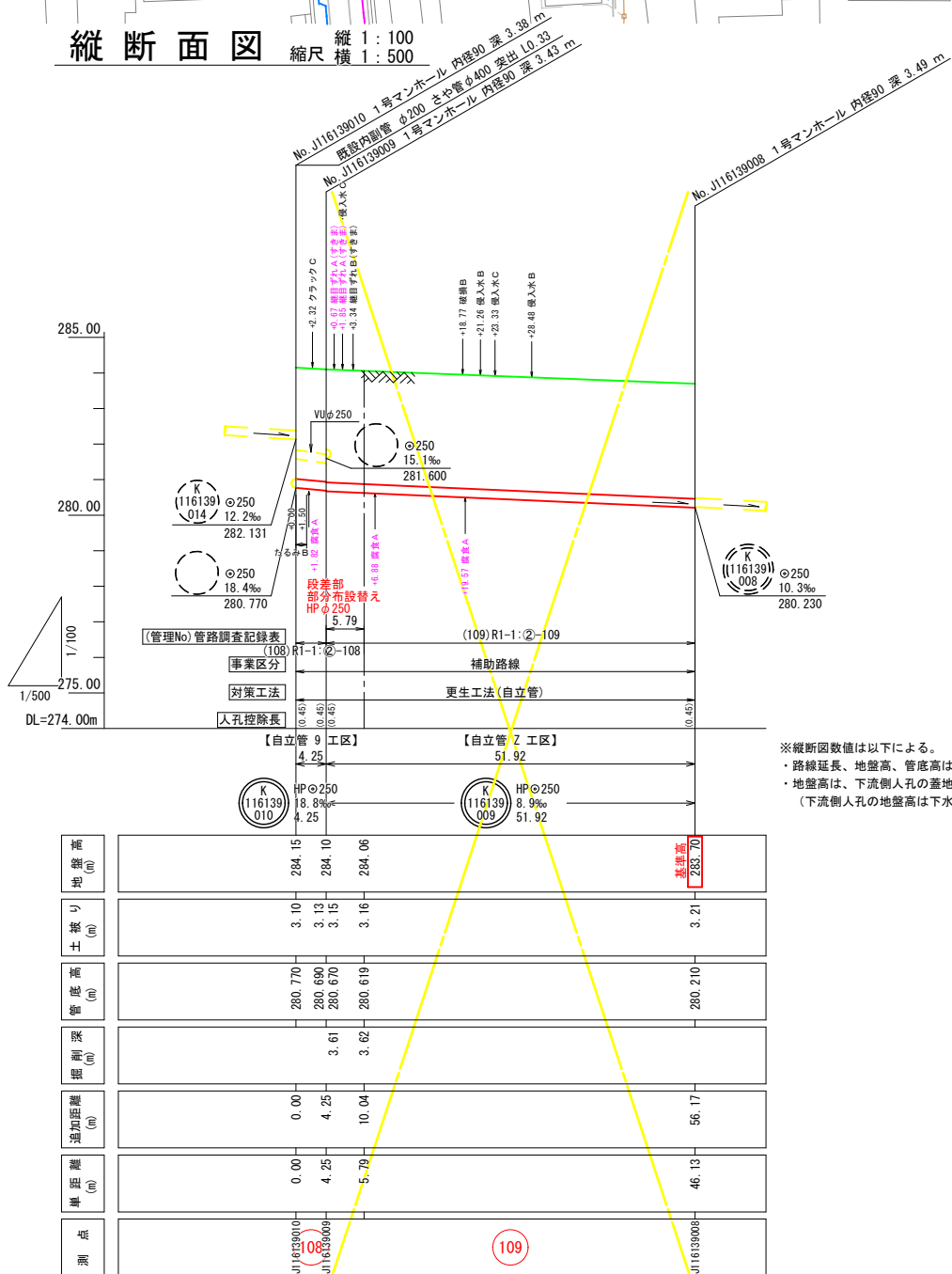
平面図 縮尺 1:500



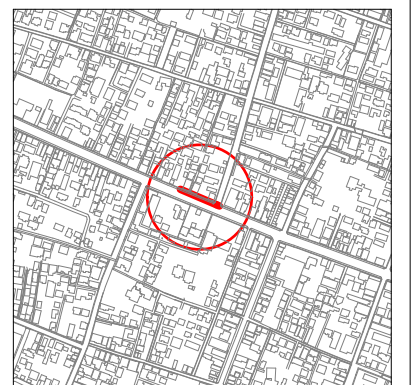
横断面図 縮尺 1:100



縦断面図 縮尺 縦 1:100 横 1:500



案内図 縮尺 1:5,000



| | | | |
|----------|---------------------|------|---------|
| 工事名 | 下水道改良工事(スR7-17)(余フ) | | |
| 工事場所 | 甲府市美咲一丁目内ほか | | |
| 図面種類 | 平面図・縦断面図・横断面図 | | |
| 縮尺 | 図示 | 図面番号 | 12 / 12 |
| 製図年月日 | 令和 年 月 日 | | |
| 甲府市上下水道局 | | | |

管路番号
 K 116139 010
 K 116139 009