

# 甲府市における声掛け等事案の認知状況【令和3年中】

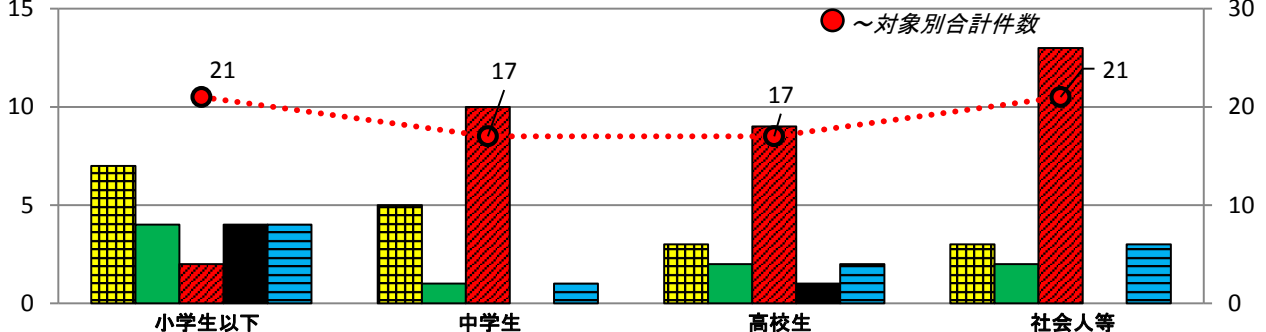
## 1 本資料について

- 声掛け行為……対象者(被害者)に卑わいな言葉、誘惑する言葉、乱暴な言葉などを掛ける行為
- つきまとい行為……対象者(被害者)につきまとい、立ちふさがり、待ち伏せするなどの行為
- わいせつの行為……対象者(被害者)に抱きつき、触れるほか、のぞき見、盗撮、身体を露出するなどの行為
- 暴行的行為……対象者(被害者)の手、足、衣服等をつかむ、叩く、引っ張る、物を投げつけるなどの行為
- 不審者等……上記4つの行為に該当しない行為で、容姿を写真撮影する、見つめるなどの不審な行為

## 2 発生状況(令和3年中)

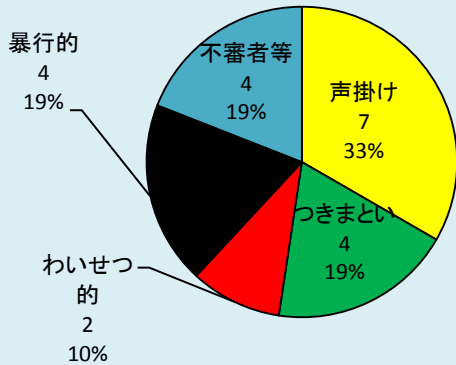
態様別件数(棒グラフ)

対象別件数(折れ線グラフ)

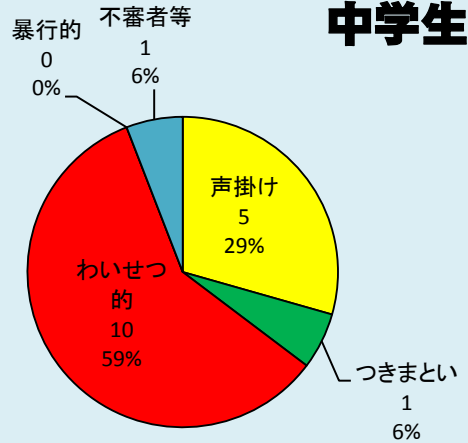


態様 \ 対象	小学生以下	中学生	高校生	社会人等	合計(件)
声掛け	7	5	3	3	18
つきまとい	4	1	2	2	9
わいせつ	2	10	9	13	34
暴行的	4	0	1	0	5
不審者等	4	1	2	3	10
合計(件)	21	17	17	21	76

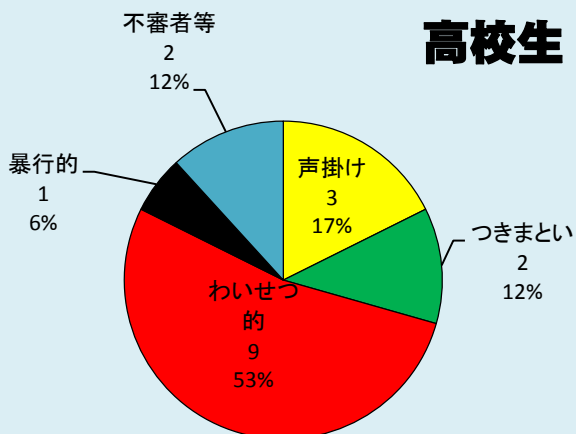
### 小学生以下



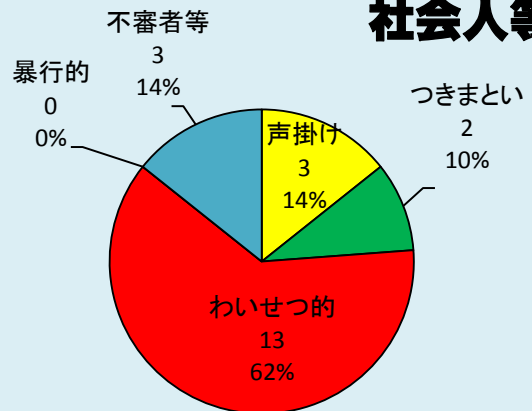
### 中学生



### 高校生

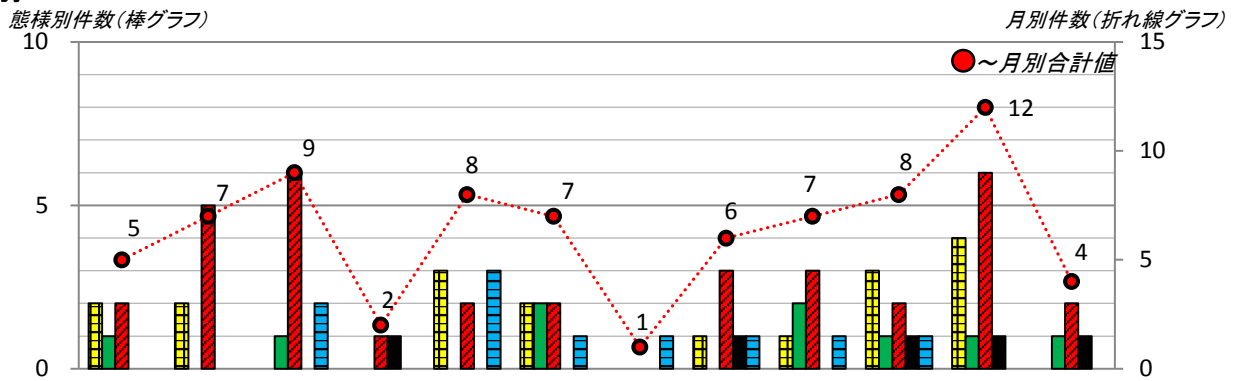


### 社会人等



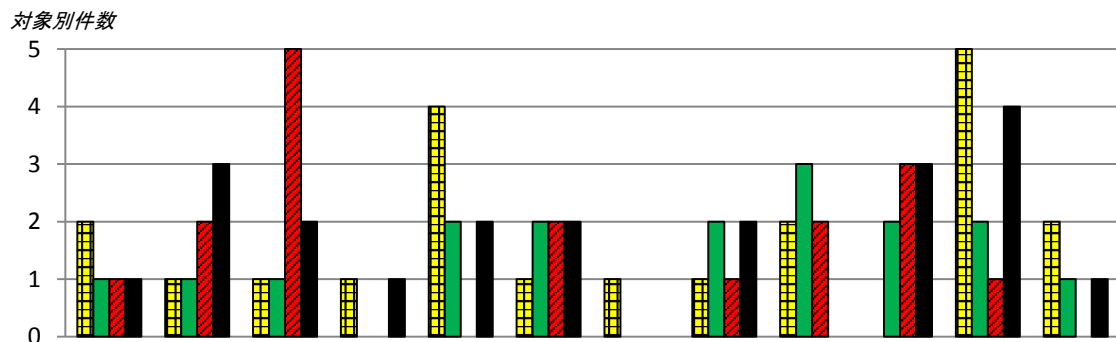
### 3 【月別】認知件数

#### (1) 態様別



態様 / 月別	1月	2月	3月	4月	5月	6月	7月	8月	9月	10月	11月	12月	合計(件)
声掛け	2	2	-	-	3	2	-	1	1	3	4	-	18
つきまとい	1	-	1	-	-	2	-	-	2	1	1	1	9
わいせつ的	2	5	6	1	2	2	-	3	3	2	6	2	34
暴行的	-	-	-	1	-	-	-	1	-	1	1	1	5
不審者等	-	-	2	-	3	1	1	1	1	1	-	-	10
合計(件)	5	7	9	2	8	7	1	6	7	8	12	4	76

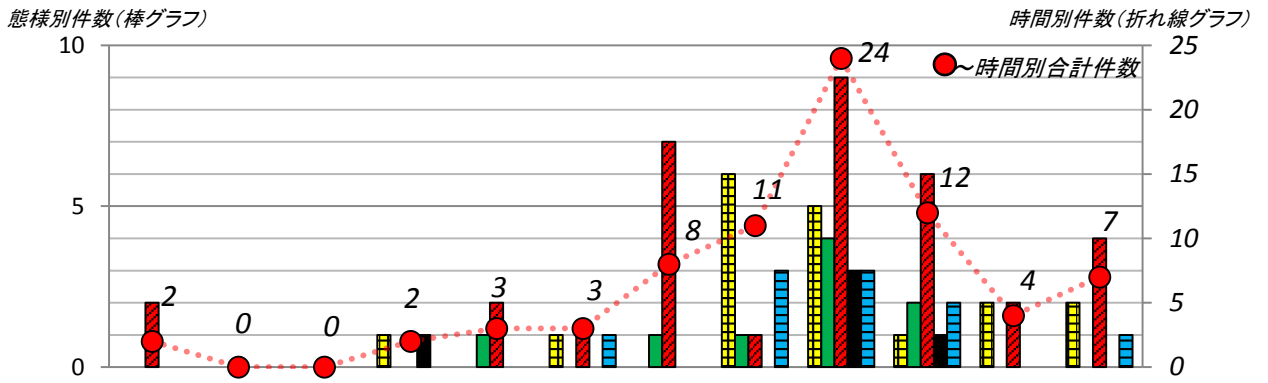
#### (2) 対象別



対象 / 月別	1月	2月	3月	4月	5月	6月	7月	8月	9月	10月	11月	12月	合計(件)
小学生以下	2	1	1	1	4	1	1	1	2	-	5	2	21
中学生	1	1	1	-	2	2	-	2	3	2	2	1	17
高校生	1	2	5	-	-	2	-	1	2	3	1	-	17
社会人等	1	3	2	1	2	2	-	2	-	3	4	1	21
合計(件)	5	7	9	2	8	7	1	6	7	8	12	4	76

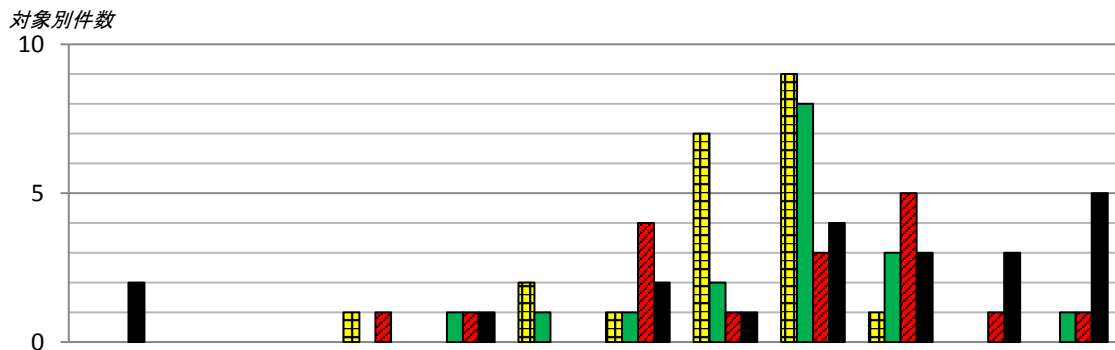
## 4 【発生時間帯別】認知件数

### (1) 態様別



態様 / 時間	0:00 ~ 1:59	2:00 ~ 3:59	4:00 ~ 5:59	6:00 ~ 7:59	8:00 ~ 9:59	10:00 ~ 11:59	12:00 ~ 13:59	14:00 ~ 15:59	16:00 ~ 17:59	18:00 ~ 19:59	20:00 ~ 21:59	22:00 ~ 23:59	合計 (件)
声掛け	-	-	-	1	-	1	-	6	5	1	2	2	18
つきまとい	-	-	-	-	1	-	1	1	4	2	-	-	9
わいせつ的	2	-	-	-	2	1	7	1	9	6	2	4	34
暴行的	-	-	-	1	-	-	-	-	3	1	-	-	5
不審者等	-	-	-	-	-	1	-	3	3	2	-	1	10
合計(件)	2	0	0	2	3	3	8	11	24	12	4	7	76

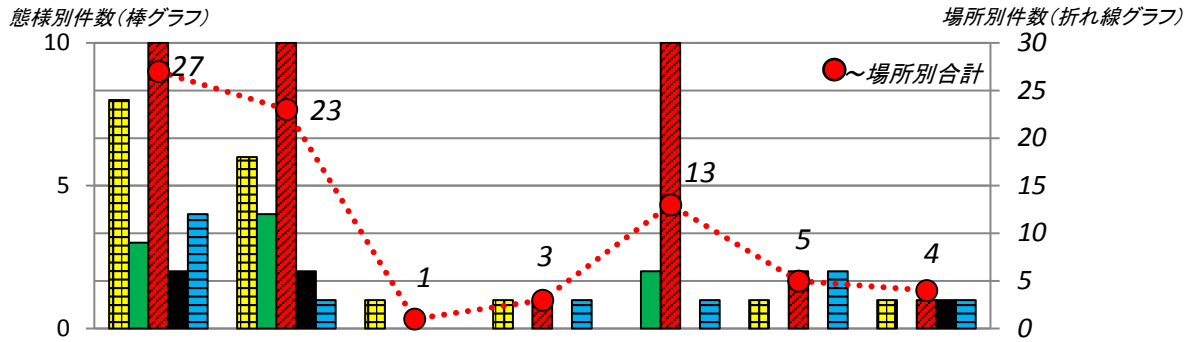
### (2) 対象別



対象/時間	0:00 ~ 1:59	2:00 ~ 3:59	4:00 ~ 5:59	6:00 ~ 7:59	8:00 ~ 9:59	10:00 ~ 11:59	12:00 ~ 13:59	14:00 ~ 15:59	16:00 ~ 17:59	18:00 ~ 19:59	20:00 ~ 21:59	22:00 ~ 23:59	合計 (件)
小学生以下	-	-	-	1	-	2	1	7	9	1	-	-	21
中学生	-	-	-	-	1	1	1	2	8	3	-	1	17
高校生	-	-	-	1	1	-	4	1	3	5	1	1	17
社会人等	2	-	-	-	1	-	2	1	4	3	3	5	21
合計(件)	2	0	0	2	3	3	8	11	24	12	4	7	76

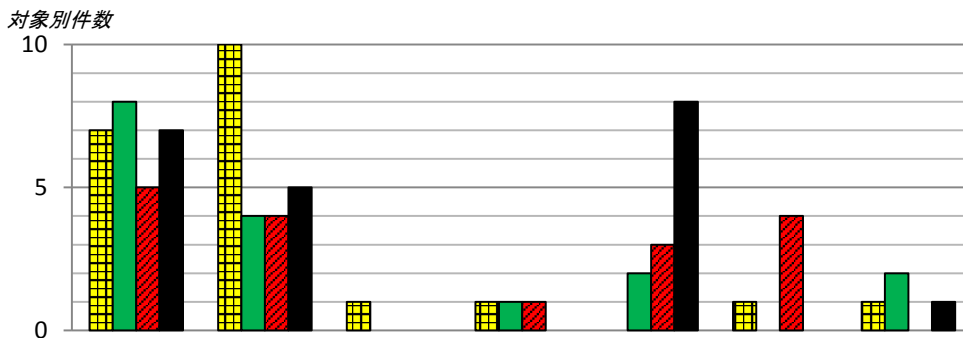
## 5 【発生場所別】認知件数

### (1) 態様別



態様/場所	表通り	裏通り	駐車場	公園	建物内	電車・バス	その他	合計(件)
声掛け	8	6	1	1	-	1	1	18
つきまとい	3	4	-	-	2	-	-	9
わいせつ的	10	10	-	1	10	2	1	34
暴行的	2	2	-	-	-	-	1	5
不審者等	4	1	-	1	1	2	1	10
合計(件)	27	23	1	3	13	5	4	76

### (2) 対象別



対象 / 場所	表通り	裏通り	駐車場	公園	建物内	電車・バス	その他	合計(件)
小学生以下	7	10	1	1	-	1	1	21
中学生	8	4	-	1	2	-	2	17
高校生	5	4	-	1	3	4	-	17
社会人等	7	5	-	-	8	-	1	21
合計(件)	27	23	1	3	13	5	4	76