



プログラミング



動物ふれあい



創作体験



スポーツ体験



# 子どもがワクワクする 体験 お届けします!

## 甲府市 子ども応援デリバリー事業

子どもたちの成長にとって、さまざまな体験・経験は大切な要素です。  
あなた\*の主催するイベント会場に、子どもたちの体験・経験プログラムをお届けします!



あなた主催の  
イベント

- ・式典
- ・展示会
- ・講演会
- ・シンポジウム
- ・フェスティバル
- など

デリバリー  
プログラム  
(イベントの一部)

甲府市が、イベントの一部に  
子どもたちが体験できる  
プログラムをデリバリー (内容は応相談)



【プログラム一例】

- ・スポーツ体験
- ・プログラミング
- ・職業体験
- ・動物ふれあい
- ・キャンプ体験
- ・創作体験
- など

※デリバリーの利用には、「甲府市子ども応援プラットフォーム」への登録が必要です  
(登録者が主となる団体でも可)

※甲府市内で開催のイベントに限ります

申請方法や  
「甲府市子ども応援  
プラットフォーム」  
への登録など  
詳細はこちら



▲甲府市ホームページ

### お問い合わせ

甲府市 子ども未来部 子ども応援課  
(市役所西庁舎 / 甲府市子ども応援センター)

☎ 055-231-5538  
(午前8時30分～午後5時15分 平日のみ)

# 甲府市 子ども応援デリバリー事業

## 利用ステップ

### 1 相談・申請

子ども応援団体等は、主催するイベントが決まったら希望の内容を甲府市に相談・申請する

イベントの内容はだいたい決まった!あとは子ども向けのプログラムをどうしようかな



今度のシンポジウムで子ども向けのプログラムを盛り込みたいな

### 2 審査

市が、イベントの内容に問題がないか審査する\*

〇月×日に甲府市の△公園で開催するイベントです

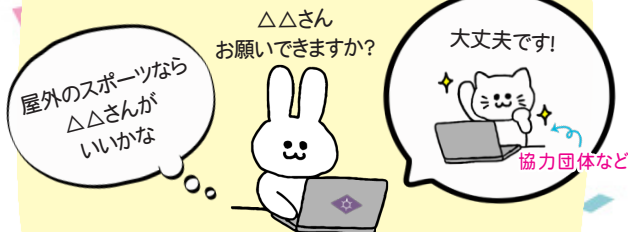


check!

甲府市

### 3 調整・マッチング

市が、イベント主催者の希望や条件に合ったプログラムを調整する



屋外のスポーツなら△△さんがいいかな

△△さん お願いできますか?

大丈夫です!

協力団体など

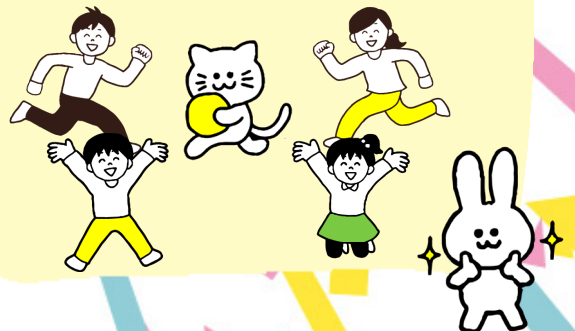
▶内容により、実施できない場合があります。ご了承ください

※ 対象となるイベント等

- ・法令等に違反しない又はそのおそれがない
- ・営利を主たる目的としない
- ・特定の宗教活動又は政治活動を内容としない
- ・参加者に対する経済的負担(参加料等)が適正である
- ・公序良俗に反しないもの又はそのおそれがない
- ・開催地は、甲府市内である
- ・実施会場は、公衆衛生、災害・事故防止について、十分な設備及び措置が講ぜられている
- ・その他、デリバリー事業を実施するにあたって適当であると市長が認めるもの

### 4 実施

イベント当日プログラムをデリバリー



DELIVERY



登録・ご利用 お待ちしています!

