

70歳以上の皆さんへ

4月1日から運転免許証返納高齢者 支援事業が始まります!

高齢者の関係する事故の割合が、年々増加してきていることから、高齢者の交通事故防止のため自主的に運転免許証を返納した70歳以上の方の移動支援として実施します。

問消費生活センター…☎(237)5303

☆返納した方には特典として「バスカード」(1万円相当)を贈呈します!(山梨交通バスまたは富士急行バスどちらかの選択になります)
※免許返納の手続きと同時に申請ができます。

申請方法 総合交通センター内運転免許窓口、甲府警察署・南甲府警察署・笛吹警察署の交通課で交付される返納受付印を押印した申請書に必要事項を記入して、投函してください。

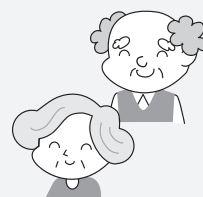
※申請した約1か月後に「バスカード」はお手元に届きます。

免許証の失効に注意!

免許証が失効した場合、助成の対象となりません。

高齢者の交通安全のため、 安全運動を推進しています!

- 高齢者自身による身体機能の変化の的確な認識に基づく安全行動の実践として、3A運動(「安全行動」「確認行動」「安心行動」)の徹底
- 一般ドライバーによる高齢者の身体機能の変化に伴う行動特性認識に基づいた安全行動の実践として、3るーる励行運動(「見る」「止まる」「ゆずる」)の徹底



朝日悠遊館・富士川悠遊館 開館

4月1日に、朝日悠遊館・富士川悠遊館が開館します。地域活動の拠点施設として、会議や文化・教養活動などにご利用ください。

利用時間 午前9時30分～午後9時30分

休館日 月曜日、12月28日～1月4日

問市民対話課…☎(237)5298



朝日悠遊館

所在地 塩部1-4-1(朝日小学校隣)

施設内容 大会議室(分割可能)、小会議室、料理実習室、和室



富士川悠遊館

所在地 中央3-3-1(旧富士川小学校敷地内)

施設内容 大会議室(分割可能)、小会議室、料理実習室、多目的ホール