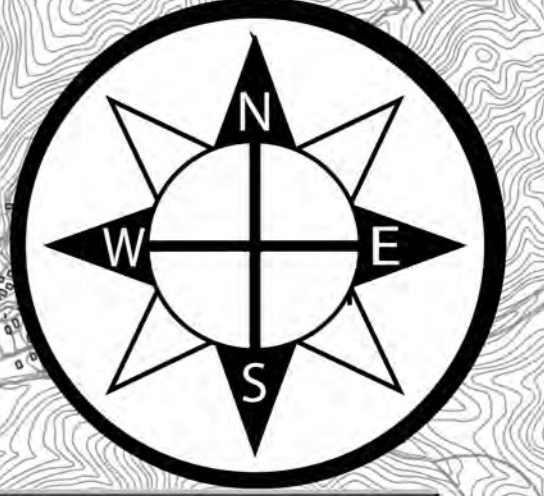
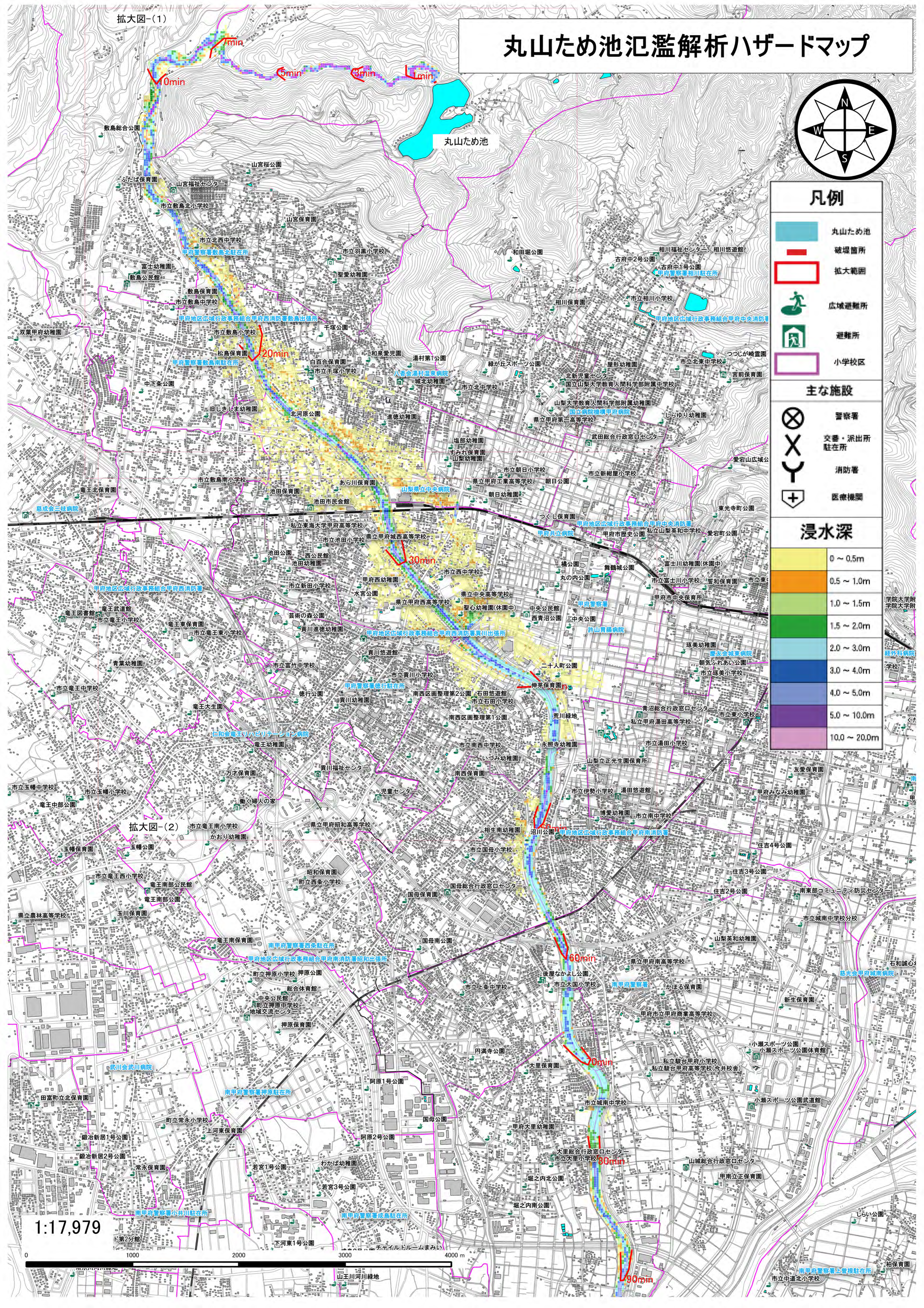


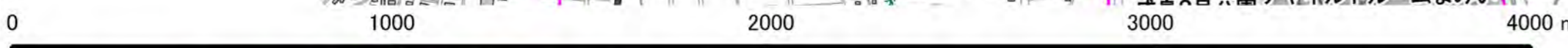
丸山ため池氾濫解析ハザードマップ



| 凡例 | |
|------|---------------|
| | 丸山ため池 |
| | 破壊箇所 |
| | 拡大範囲 |
| | 広域避難所 |
| | 避難所 |
| | 小学校区 |
| 主な施設 | |
| | 警察署 |
| | 交通・派出所 駐在所 |
| | 消防署 |
| | 医療機関 |
| 浸水深 | |
| | 0 ~ 0.5m |
| | 0.5 ~ 1.0m |
| | 1.0 ~ 1.5m |
| | 1.5 ~ 2.0m |
| | 2.0 ~ 3.0m |
| | 3.0 ~ 4.0m |
| | 4.0 ~ 5.0m |
| | 5.0 ~ 10.0m |
| | 10.0 ~ 20.0m |



1:17,979



0 1000 2000 3000 4000 m

丸山ため池氾濫解析ハザードマップ

拡大図①



凡例

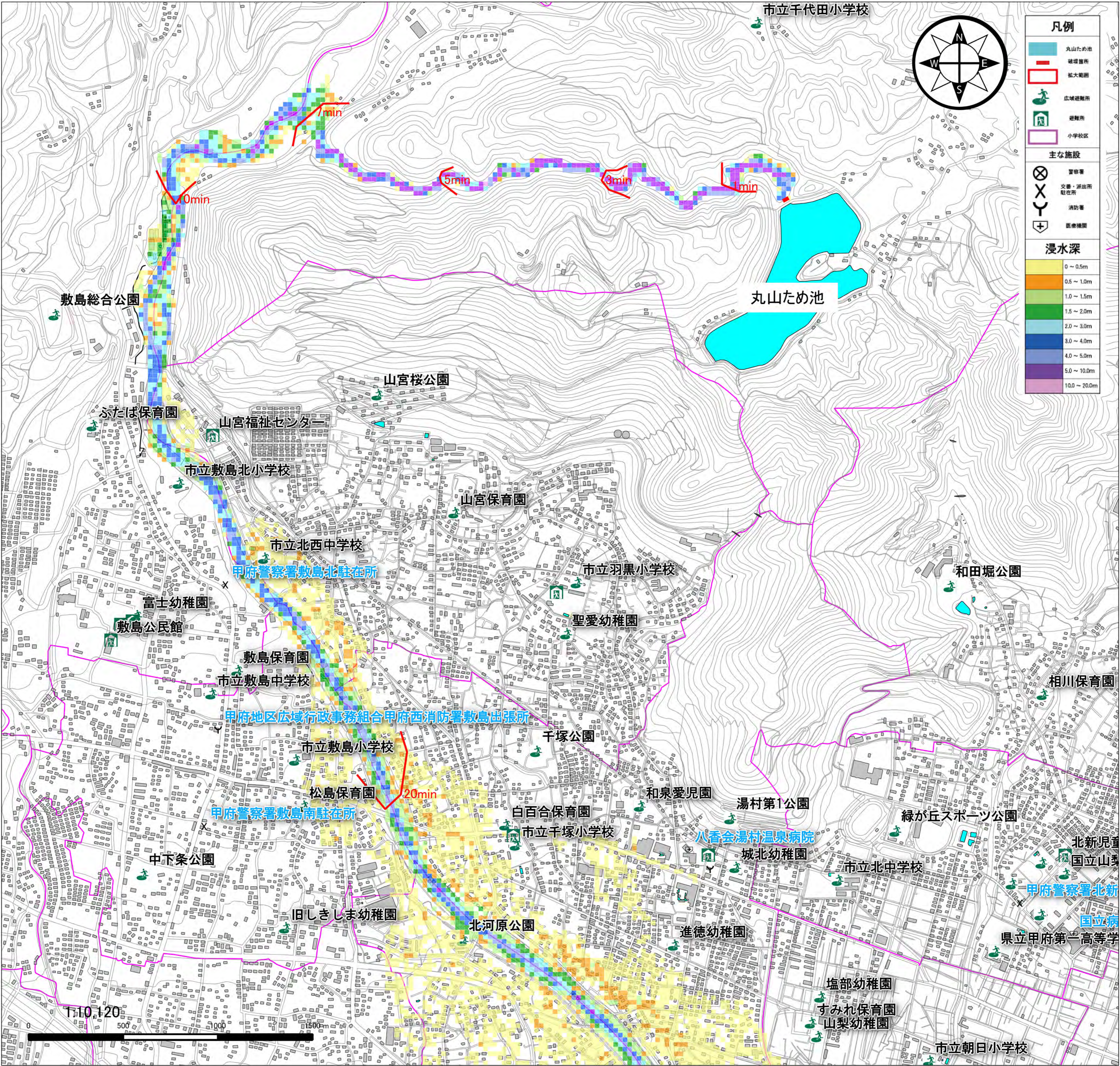
- 丸山ため池
- 破壊箇所
- 拡大範囲
- 広域避難所
- 避難所
- 小学校区

主な施設

- 警察署
- 交番・派出所 駐在所
- 消防署
- 医療機関

浸水深

- 0 ~ 0.5m
- 0.5 ~ 1.0m
- 1.0 ~ 1.5m
- 1.5 ~ 2.0m
- 2.0 ~ 3.0m
- 3.0 ~ 4.0m
- 4.0 ~ 5.0m
- 5.0 ~ 10.0m
- 10.0 ~ 20.0m



丸山ため池氾濫解析ハザードマップ

拡大図②

凡例

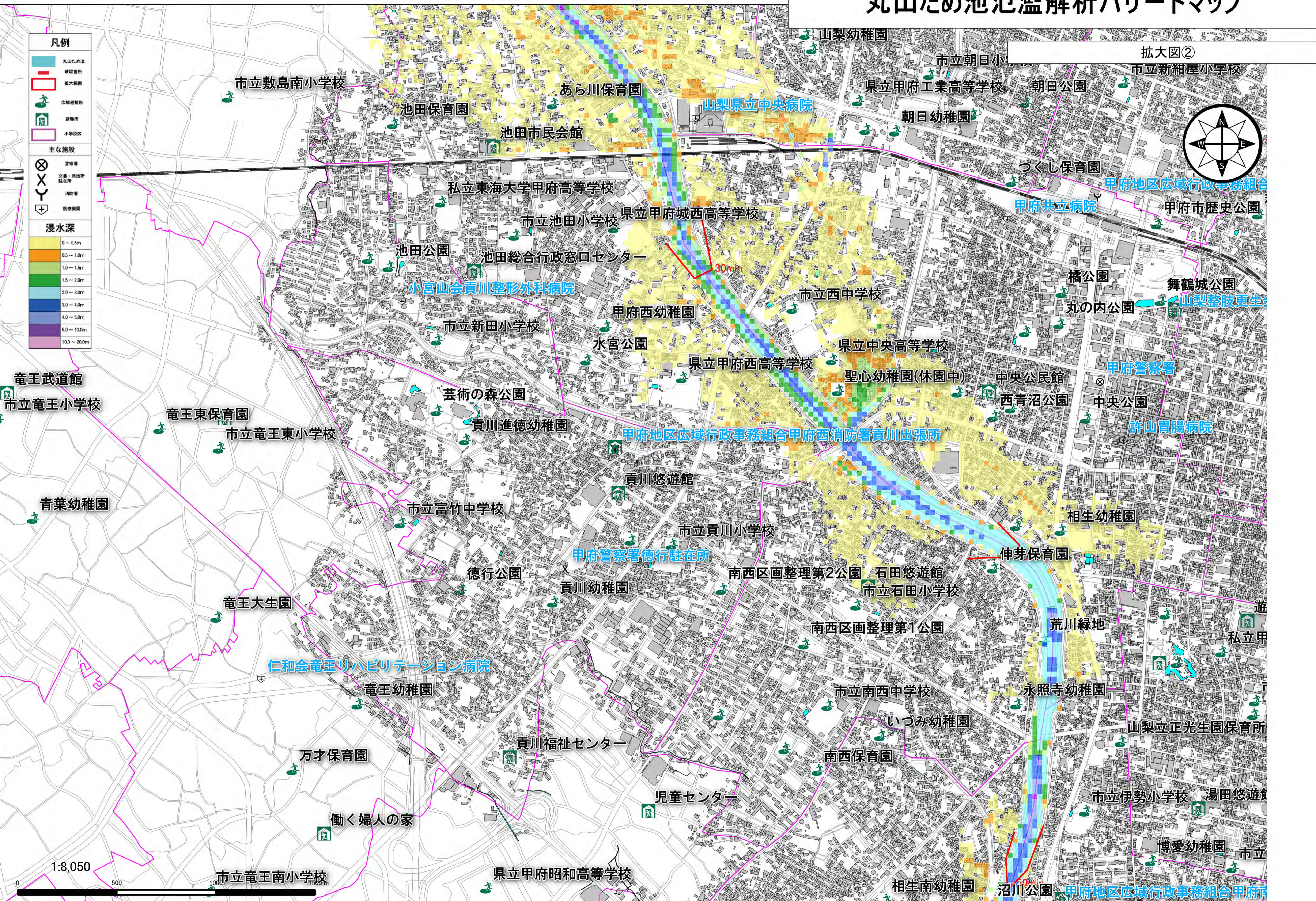
- 丸山ため池
- 破産箇所
- 拡大範囲
- 広域避難所
- 避難所
- 小学校区

主な施設

- 警察署
- 交番・派出所
- 消防署
- 医療機関

浸水深

- 0 ~ 0.5m
- 0.5 ~ 1.0m
- 1.0 ~ 1.5m
- 1.5 ~ 2.0m
- 2.0 ~ 3.0m
- 3.0 ~ 4.0m
- 4.0 ~ 5.0m
- 5.0 ~ 10.0m
- 10.0 ~ 20.0m



1:8,050



市立竜王南小学校

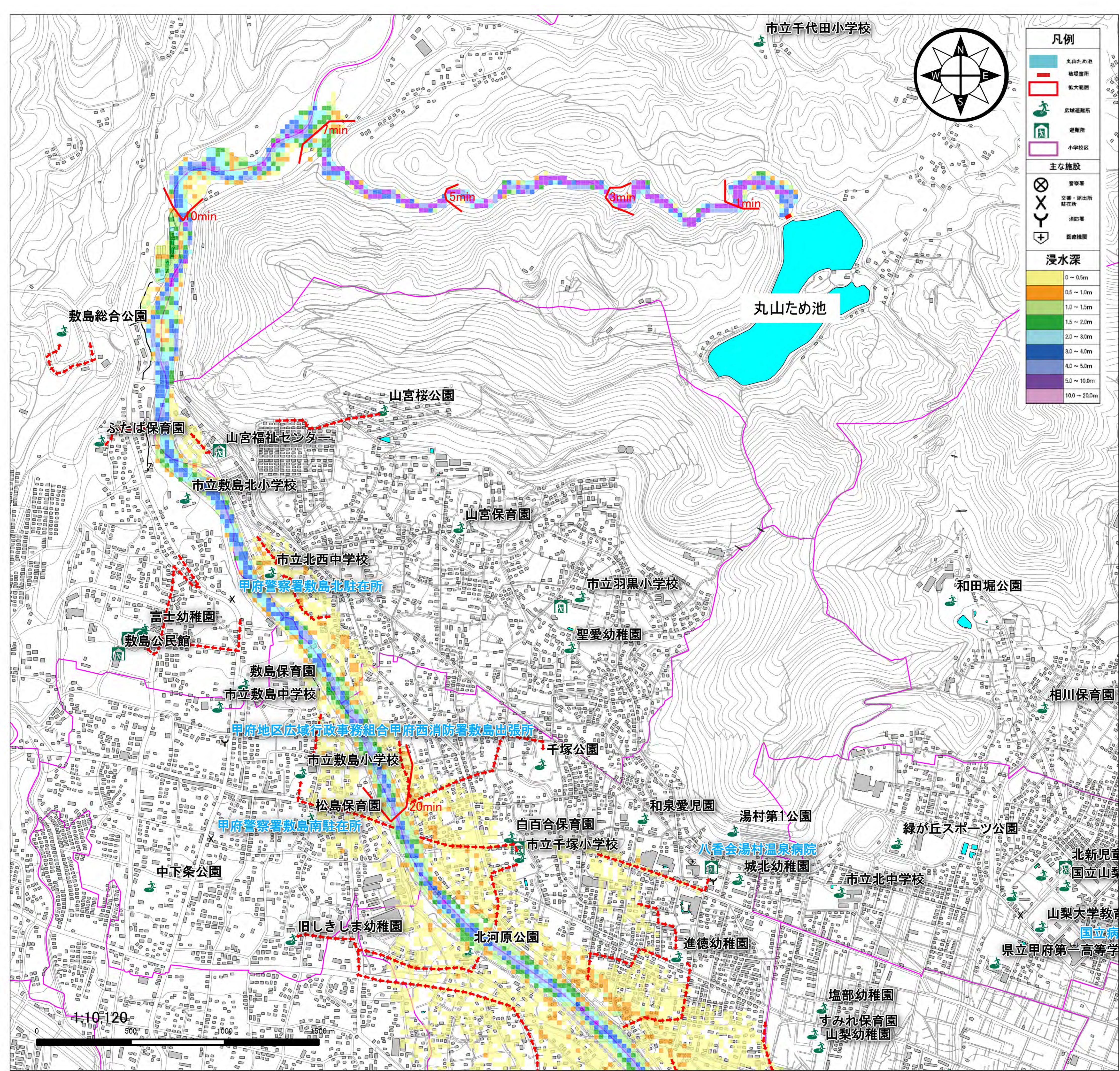
県立甲府昭和高等学校

相生南幼稚園

甲府地区広域行政事務組合甲府南

丸山ため池氾濫解析ハザードマップ 避難方向

拡大図①



丸山ため池氾濫解析ハザードマップ 避難方向

拡大図②
市立新細屋小学校



凡例

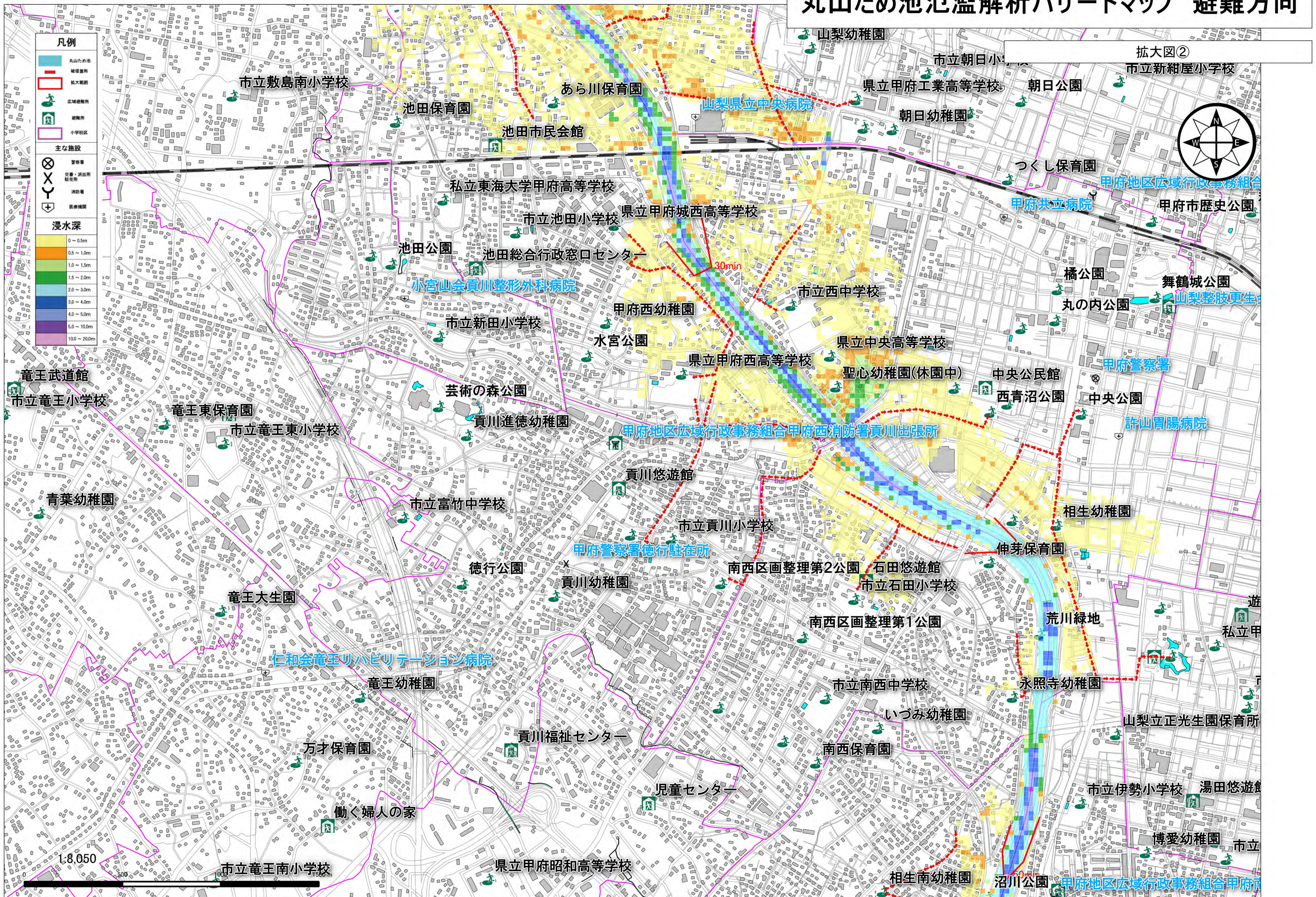
- 丸山ため池
- 破損箇所
- 拡大範囲
- 広域避難所
- 避難所
- 小学校区

主な施設

- 警察署
- 交番・派出所
- 消防署
- 医療機関

浸水深

- 0 ~ 0.5m
- 0.5 ~ 1.0m
- 1.0 ~ 1.5m
- 1.5 ~ 2.0m
- 2.0 ~ 3.0m
- 3.0 ~ 4.0m
- 4.0 ~ 5.0m
- 5.0 ~ 10.0m
- 10.0 ~ 20.0m



1:8,050

