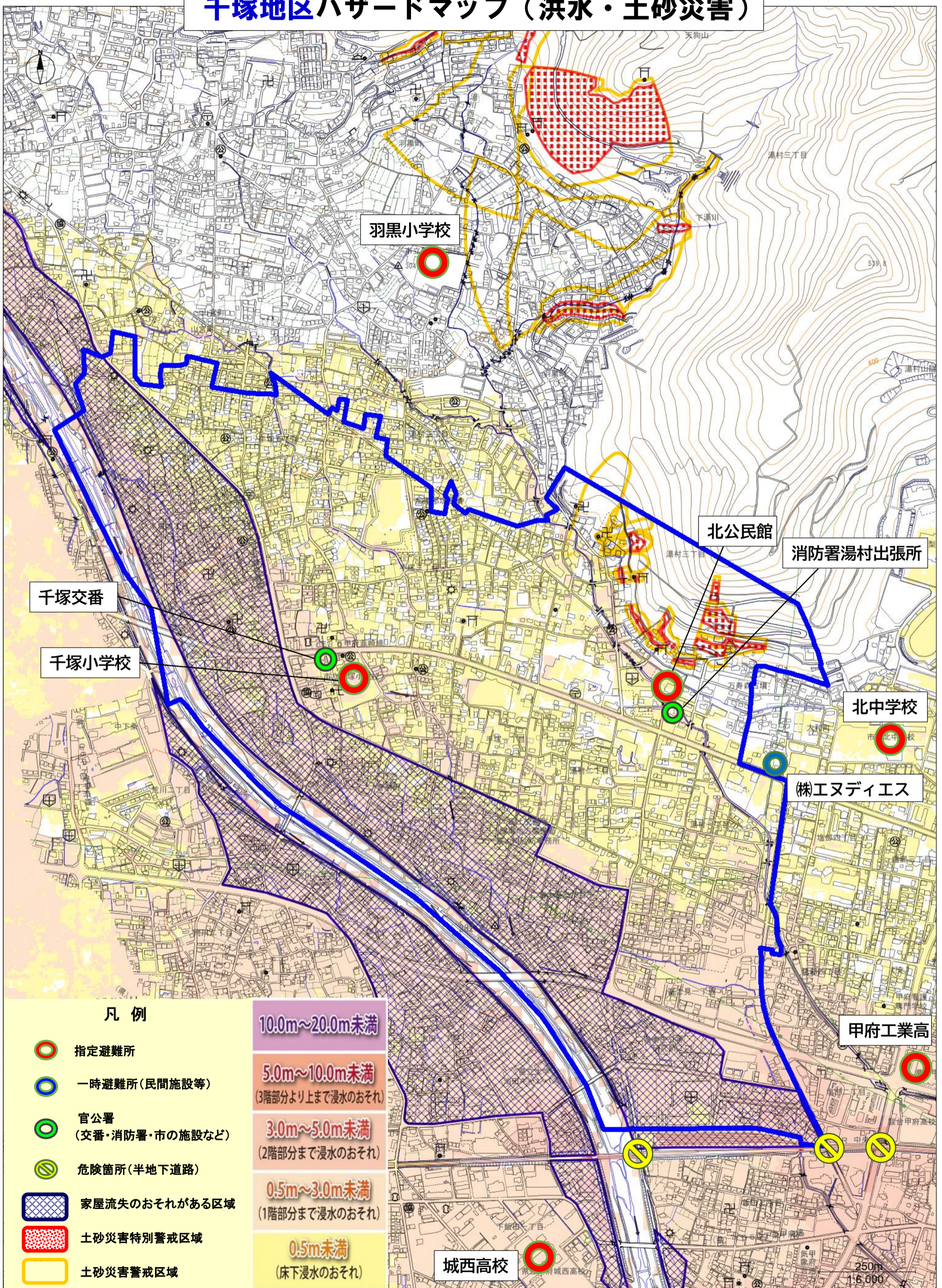


千塚地区ハザードマップ（洪水・土砂災害）



凡例

- 指定避難所
- 一時避難所(民間施設等)
- 官公署
(交番・消防署・市の施設など)
- 危険箇所(半地下道路)
- 家屋流失のおそれがある区域
- 土砂災害特別警戒区域
- 土砂災害警戒区域

10.0m~20.0m未満

5.0m~10.0m未満

(3階部分より上まで浸水のおそれ)

3.0m~5.0m未満

(2階部分まで浸水のおそれ)

0.5m~3.0m未満

(1階部分まで浸水のおそれ)

0.5m未満

(床下浸水のおそれ)

※この洪水ハザードマップは、対象河川の想定最大規模による洪水浸水想定区域を重ね合わせ、最大の浸水深を表示したものです。この洪水浸水想定区域以外においても浸水が発生する場合や、実際の浸水深は想定された水深と異なる場合があります。

※この地図での地区の境界線(青色)は、町丁の境界で引いているため、実際の地区の境界とは異なる場合があります。また、土地・建物などの状況は、現状とは異なる場合があります。