







富士川地区ハザードマップ（洪水・土砂災害）

凡例

-  指定避難所
-  一時避難所（民間施設等）
-  官公署
（交番・消防署・市の施設など）
-  家屋流失のおそれがある区域
-  土砂災害特別警戒区域
-  土砂災害警戒区域

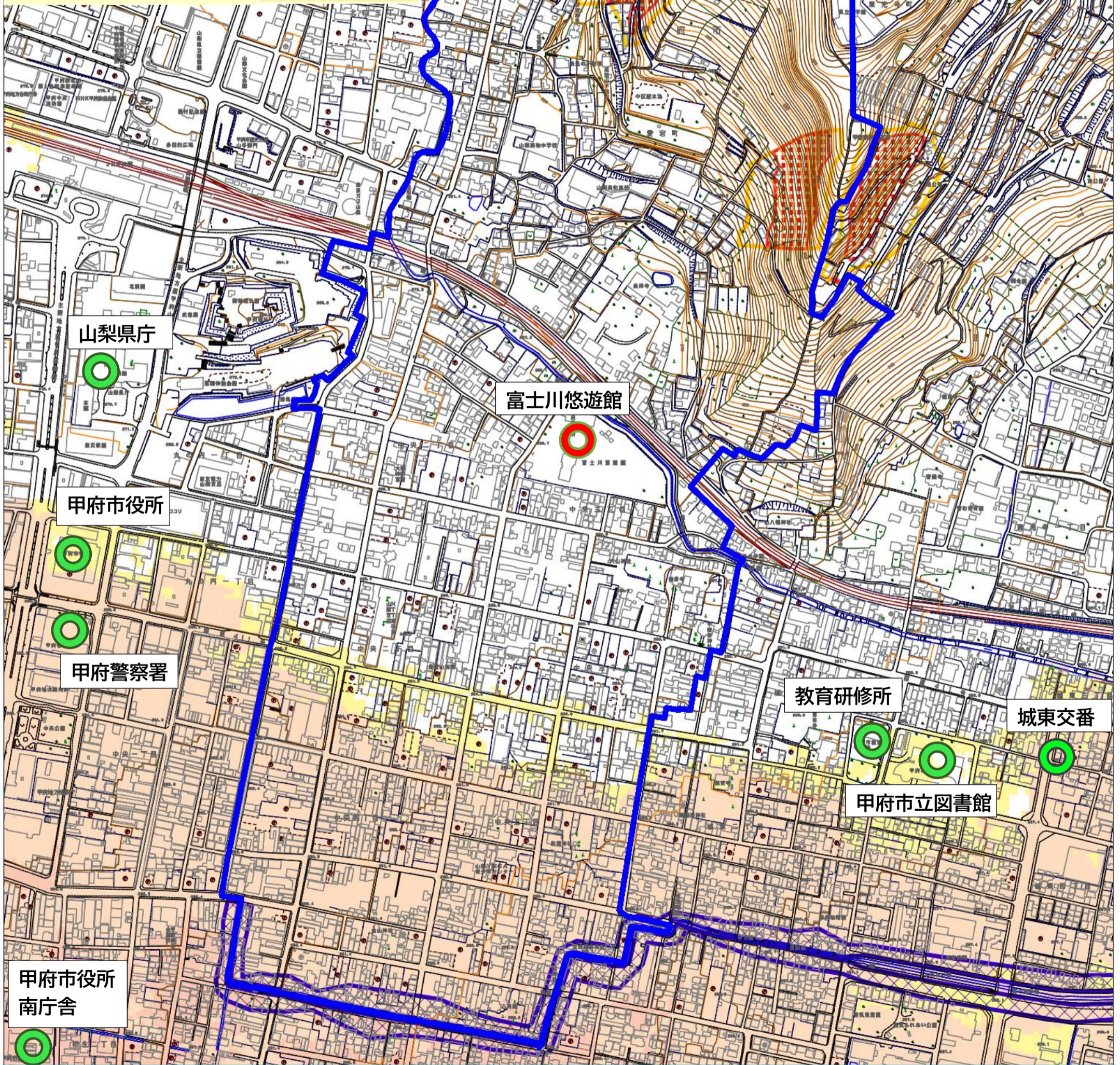
10.0m~20.0m未満

5.0m~10.0m未満
(3階部分より上まで浸水のおそれ)

3.0m~5.0m未満
(2階部分まで浸水のおそれ)

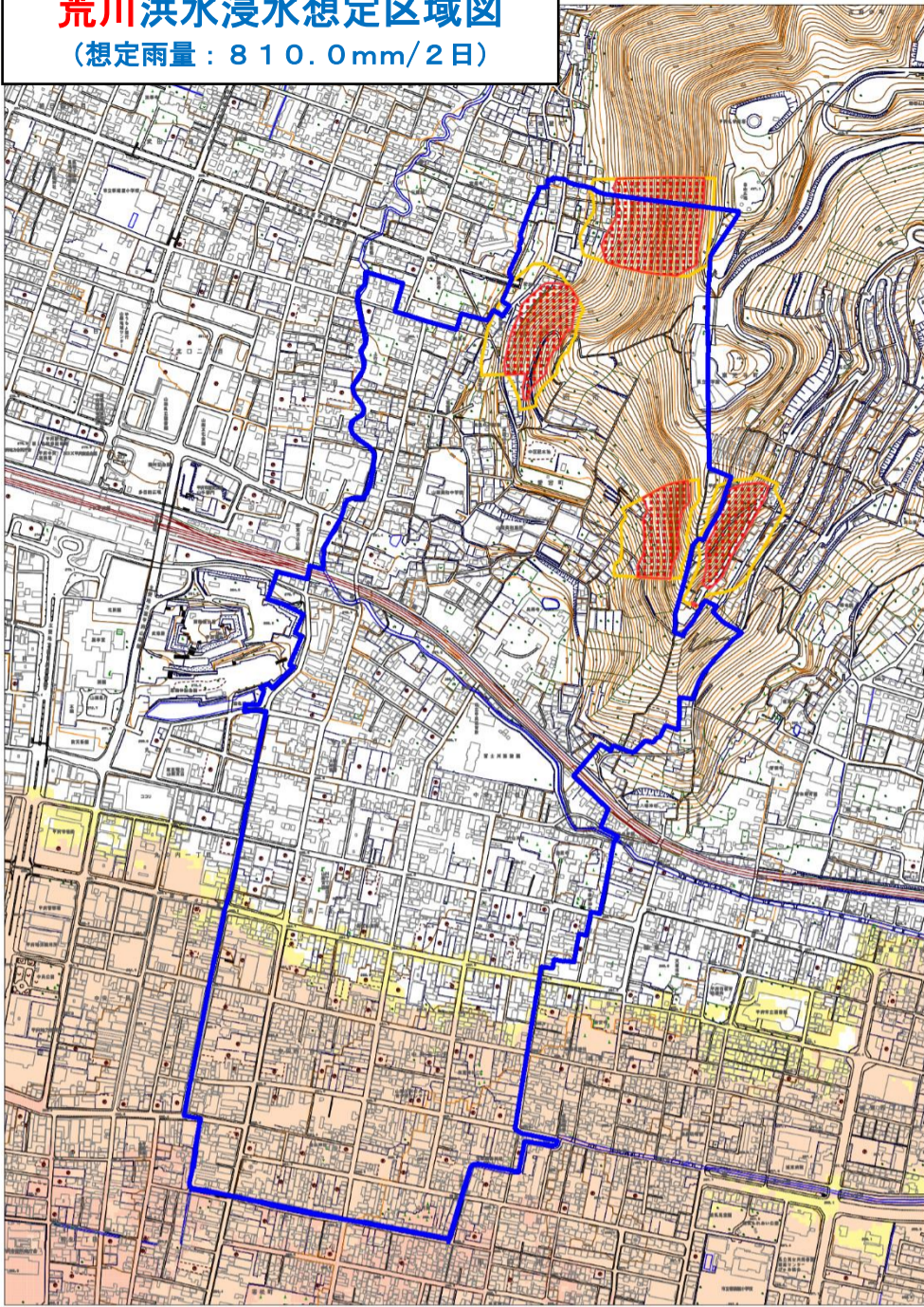
0.5m~3.0m未満
(1階部分まで浸水のおそれ)

0.5m未満
(床下浸水のおそれ)

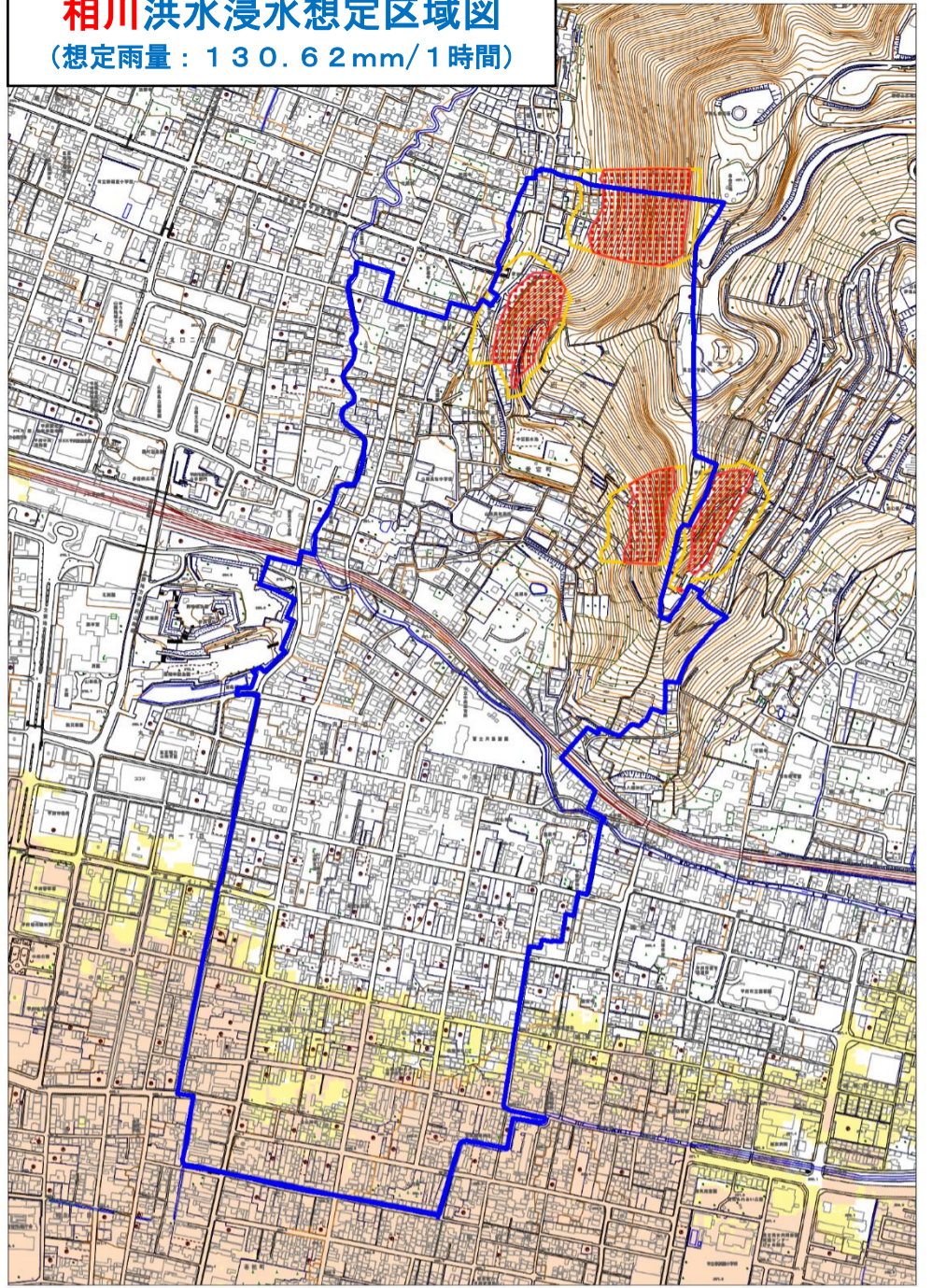


※この洪水ハザードマップは、対象河川の想定最大規模による洪水浸水想定区域を重ね合わせ、最大の浸水深を表示したものです。この洪水浸水想定区域以外においても浸水が発生する場合や、実際の浸水深は想定された水深と異なる場合があります。
 ※この地図での地区の境界線（青色）は、町丁の境界で引いているため、実際の地区の境界とは異なる場合があります。また、土地・建物などの状況は、現状とは異なる場合があります。

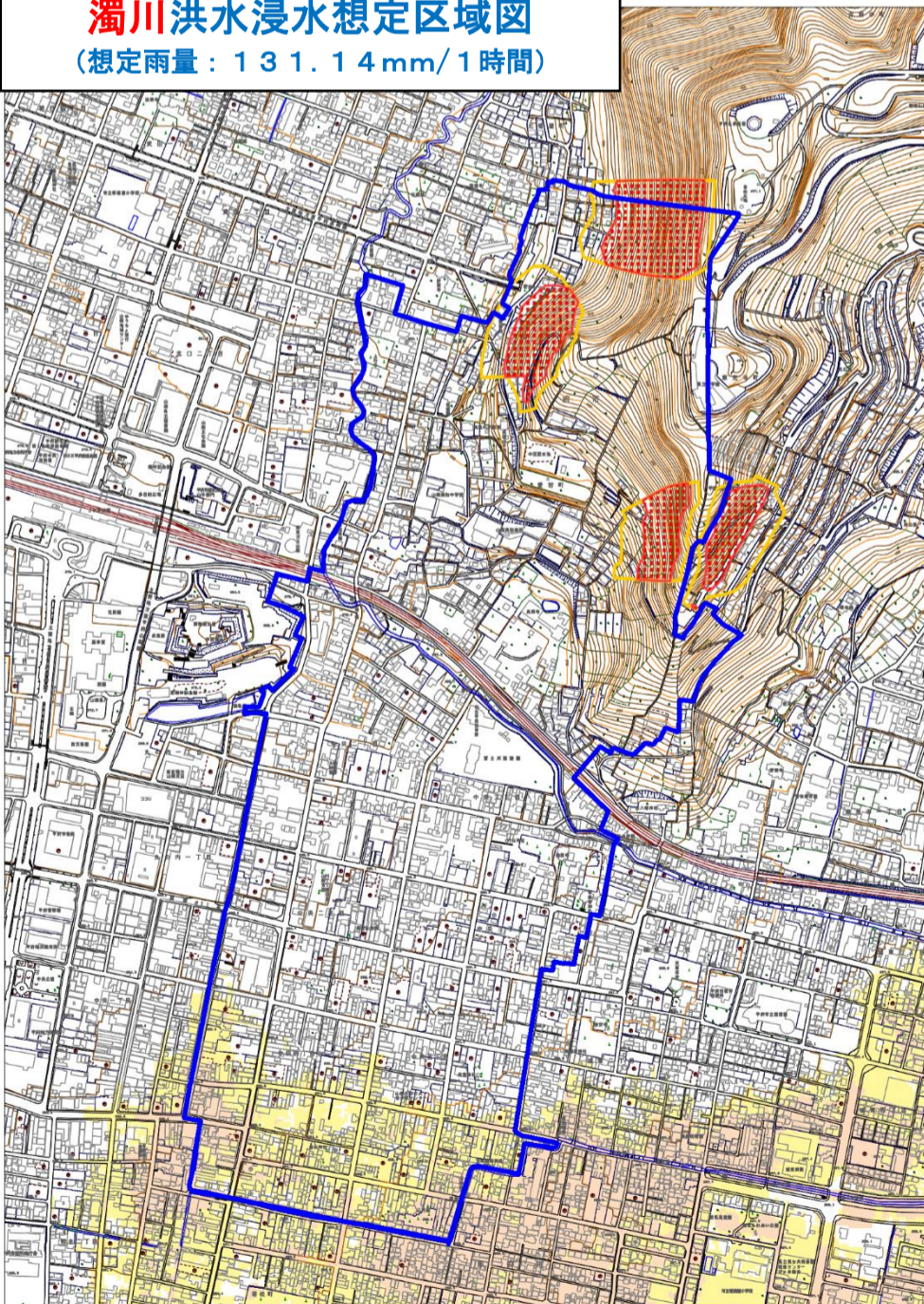
荒川洪水浸水想定区域図
(想定雨量：810.0mm/2日)



相川洪水浸水想定区域図
(想定雨量：130.62mm/1時間)



濁川洪水浸水想定区域図
(想定雨量：131.14mm/1時間)



※「家屋流失のおそれがある区域」は表面のマップでご確認ください。