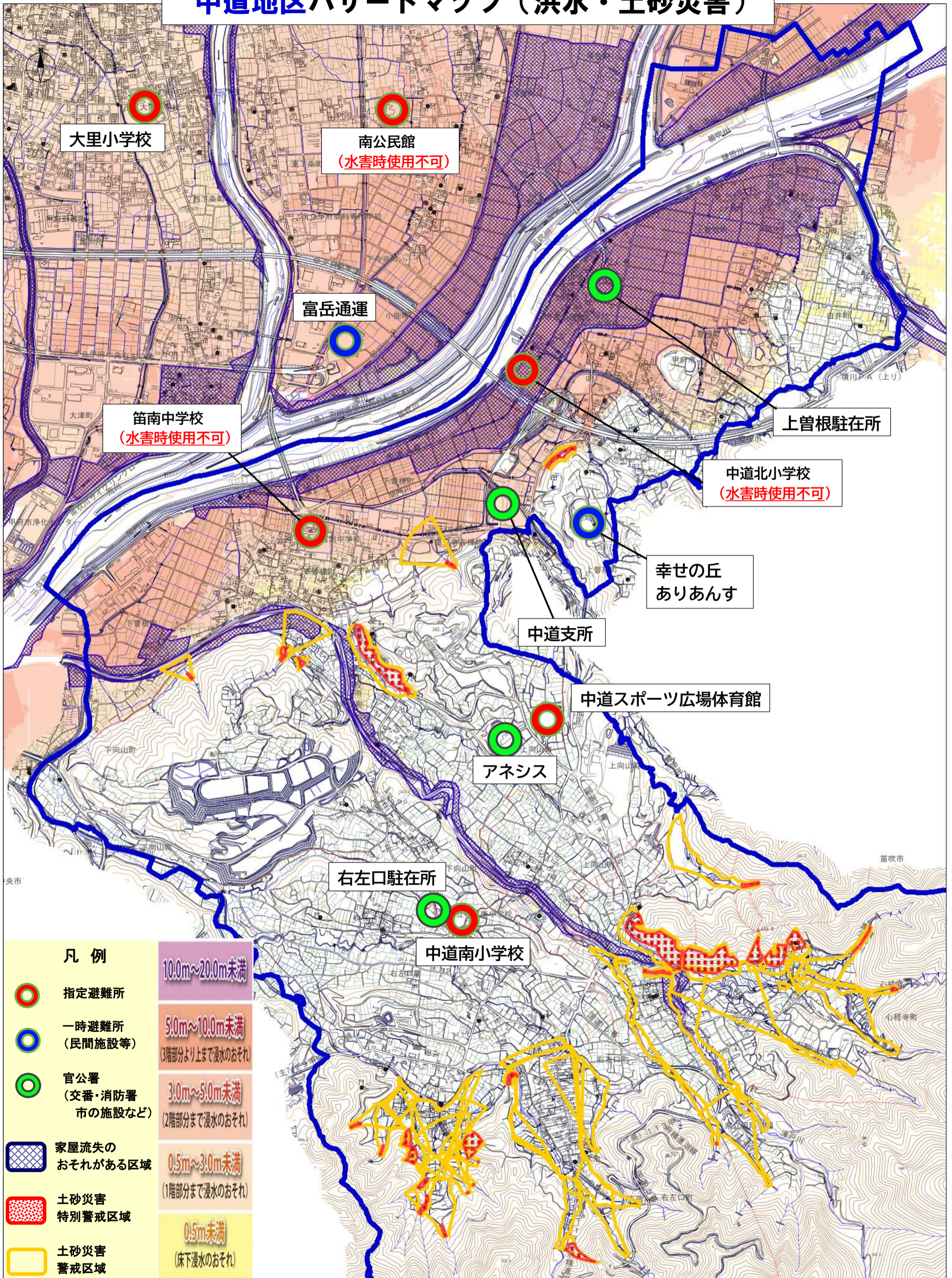


中道地区ハザードマップ（洪水・土砂災害）



大里小学校

南公民館
(水害時使用不可)

富岳通運

笛南中学校
(水害時使用不可)

上曽根駐在所

中道北小学校
(水害時使用不可)

幸せの丘
ありあす

中道支所

中道スポーツ広場体育館

アネシス

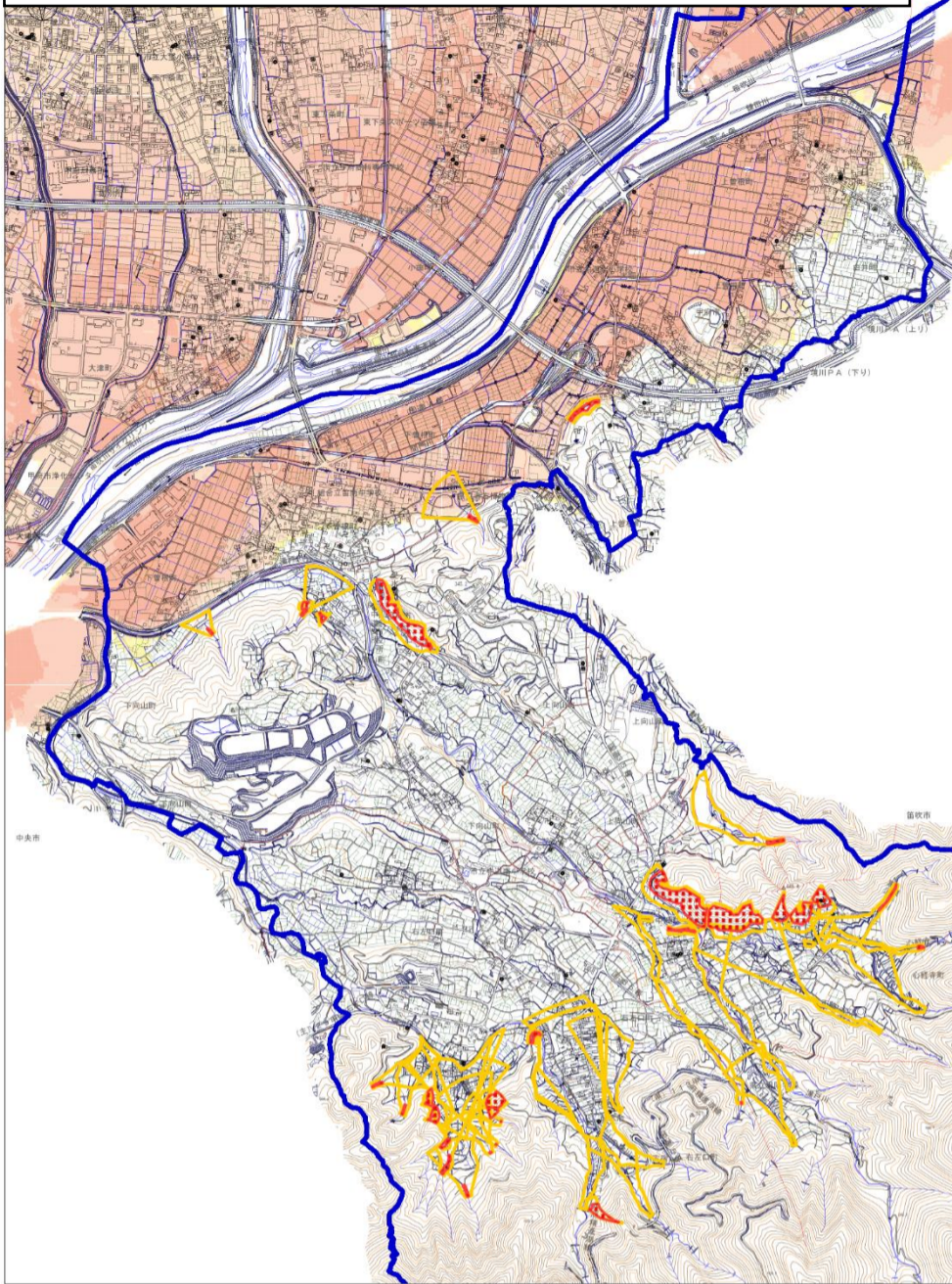
右左口駐在所

中道南小学校

※この洪水ハザードマップは、対象河川の想定最大規模による洪水浸水想定区域を重ね合わせ、最大の浸水深を表示したものです。この洪水浸水想定区域以外においても浸水が発生する場合や、実際の浸水深は想定された水深と異なる場合があります。
 ※この地図での地区の境界線(青色)は、町丁の境界で引いているため、実際の地区の境界とは異なる場合があります。また、土地・建物などの状況は、現状とは異なる場合があります。

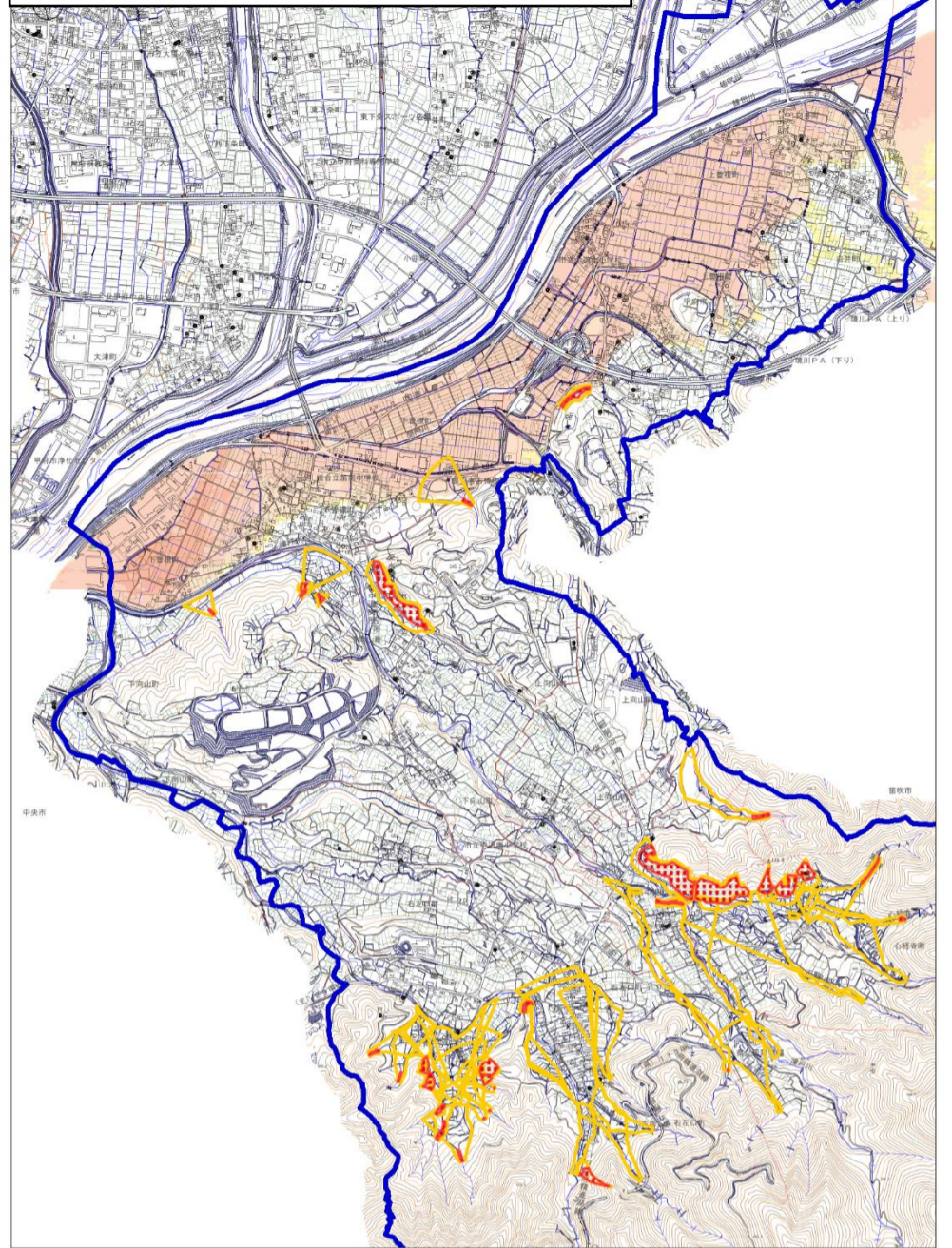
笛吹川洪水浸水想定区域図

(想定雨量：富士川上流域の48時間総雨量 632mm)



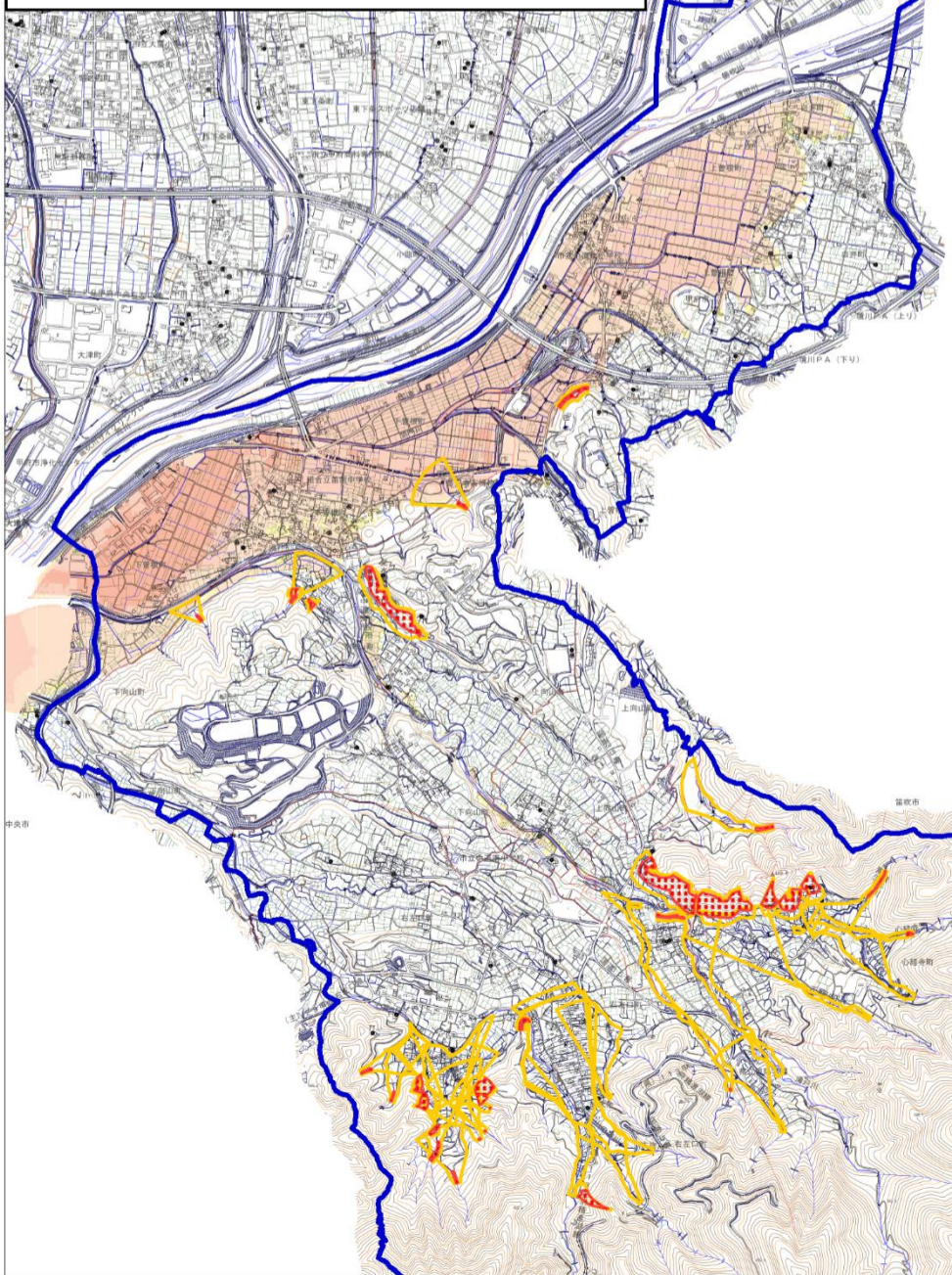
境川洪水浸水想定区域図

(想定雨量：142.89mm/1時間)



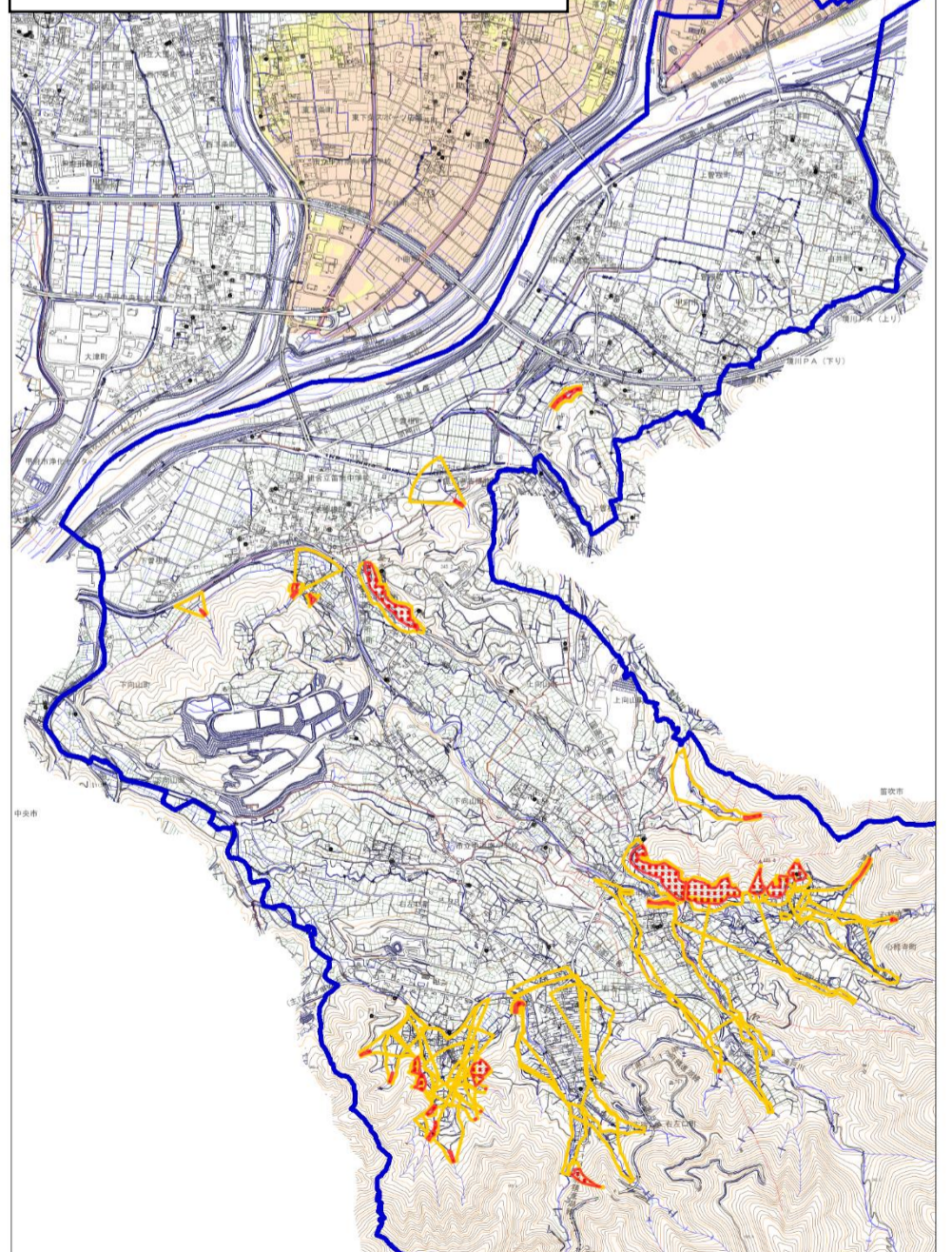
滝戸川洪水浸水想定区域図

(想定雨量：138.12mm/1時間)



平等川洪水浸水想定区域図

(想定雨量：118.79mm/1時間)



※「家屋流失のおそれがある区域」は表面のマップでご確認ください。