

大国地区洪水ハザードマップ



(株)クロスフォー

国母小学校

南西部市民センター

(株)ホンダ甲信

大国駐在所

大国悠遊館

上条中学校

山梨積水(株)

大国小学校

甲府南高

南甲府警察署

甲府商業

地建工業(株)






城南中学校

大里悠遊館

大里駐在所

大里小学校

凡例

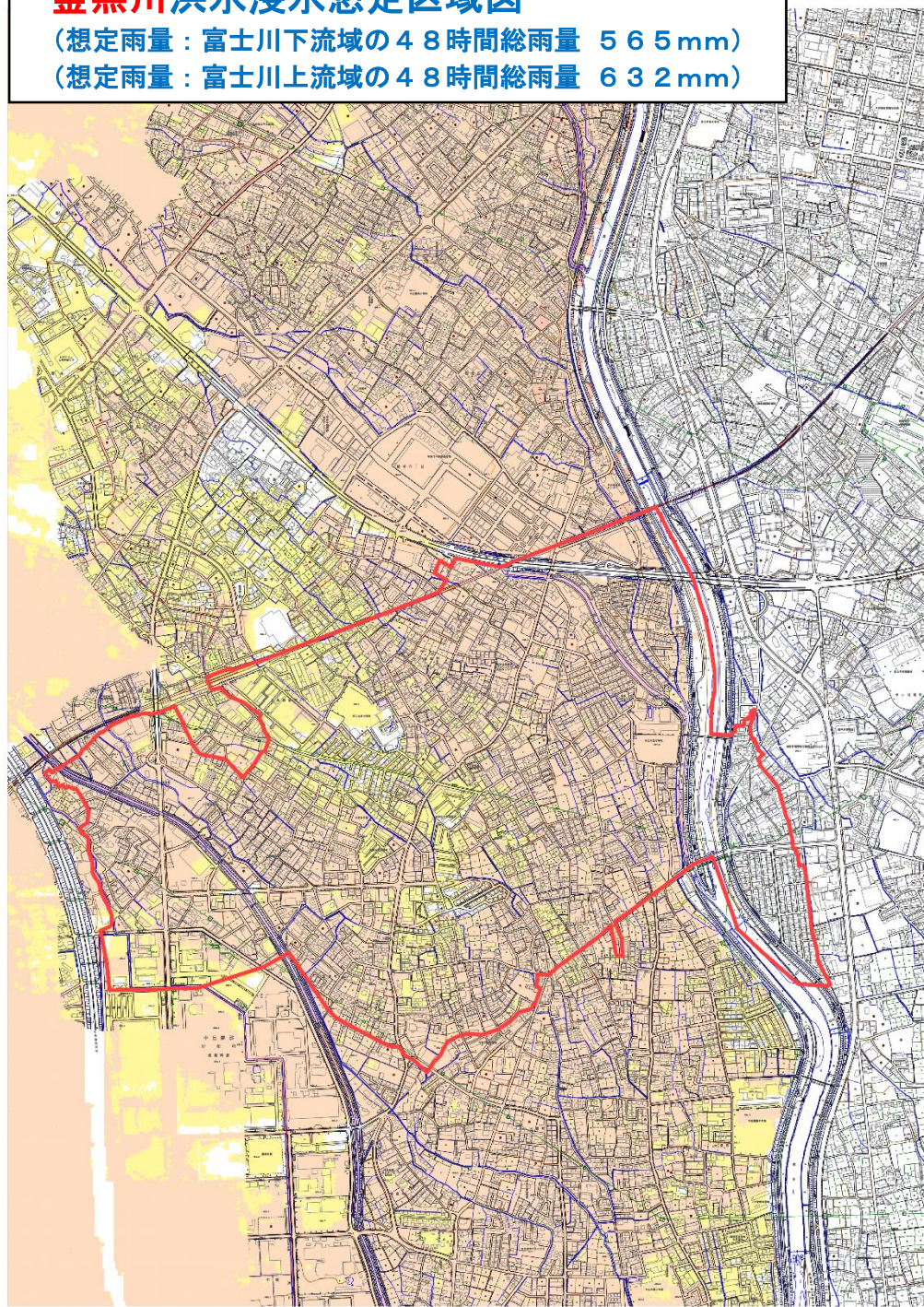
-  指定避難所
-  一時避難所(民間施設等)
-  官公署
(交番・消防署・市の施設など)
-  危険箇所(半地下道路)
-  家屋流失のおそれがある区域

10.0m~20.0m未満
5.0m~10.0m未満 (3階部分より上まで浸水のおそれ)
3.0m~5.0m未満 (2階部分まで浸水のおそれ)
0.5m~3.0m未満 (1階部分まで浸水のおそれ)
0.5m未満 (床下浸水のおそれ)

※この洪水ハザードマップは、対象河川の想定最大規模による洪水浸水想定区域を重ね合わせ、最大の浸水深を表示したものです。この洪水浸水想定区域以外においても浸水が発生する場合や、実際の浸水深は想定された水深と異なる場合があります。
 ※この地図での地区の境界線(赤色)は、町丁の境界で引いているため、実際の地区の境界とは異なる場合があります。また、土地・建物などの状況は、現状とは異なる場合があります。

釜無川洪水浸水想定区域図

(想定雨量：富士川下流域の48時間総雨量 565mm)
(想定雨量：富士川上流域の48時間総雨量 632mm)



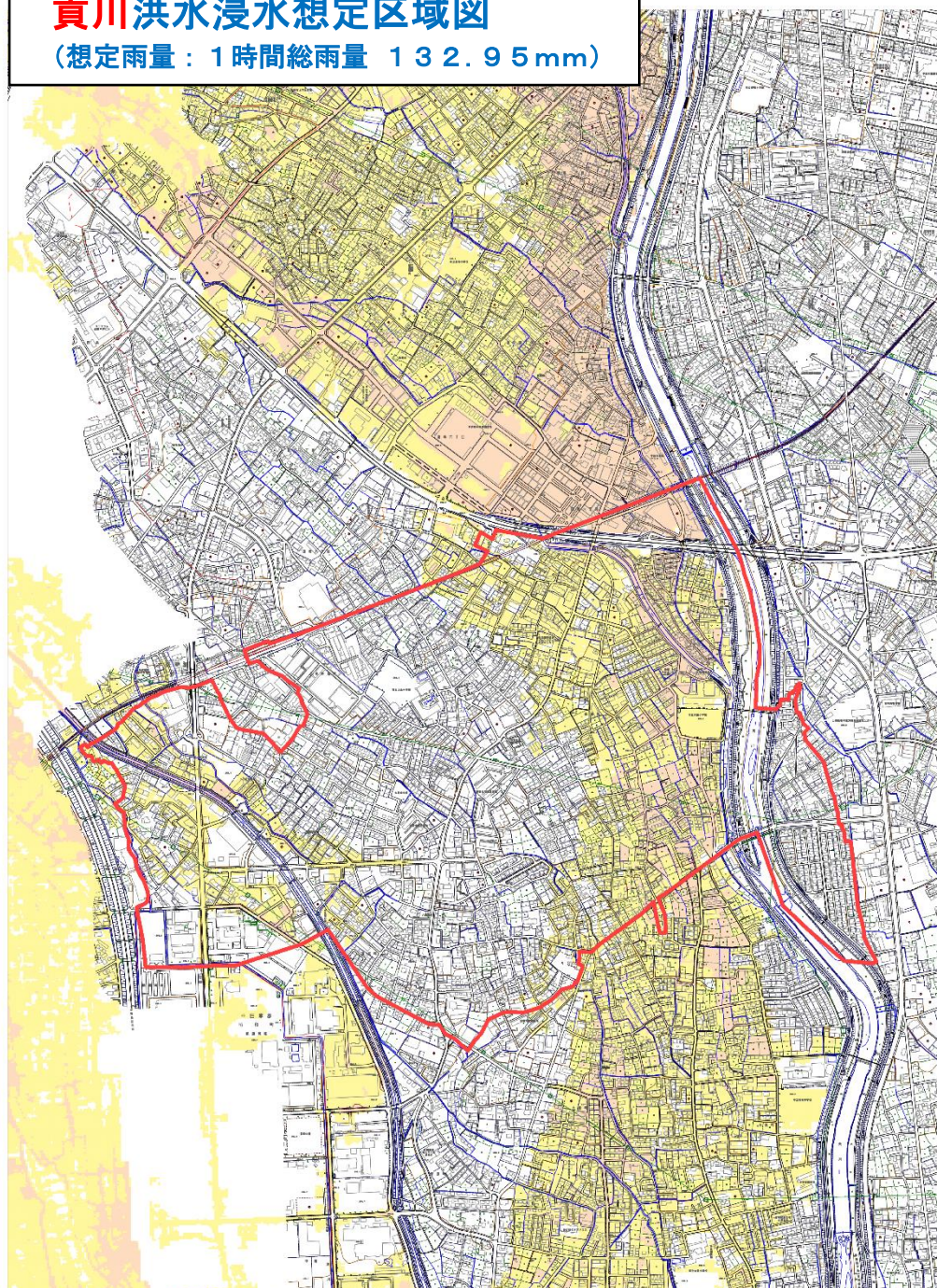
荒川洪水浸水想定区域図

(想定雨量：810.0mm/2日)



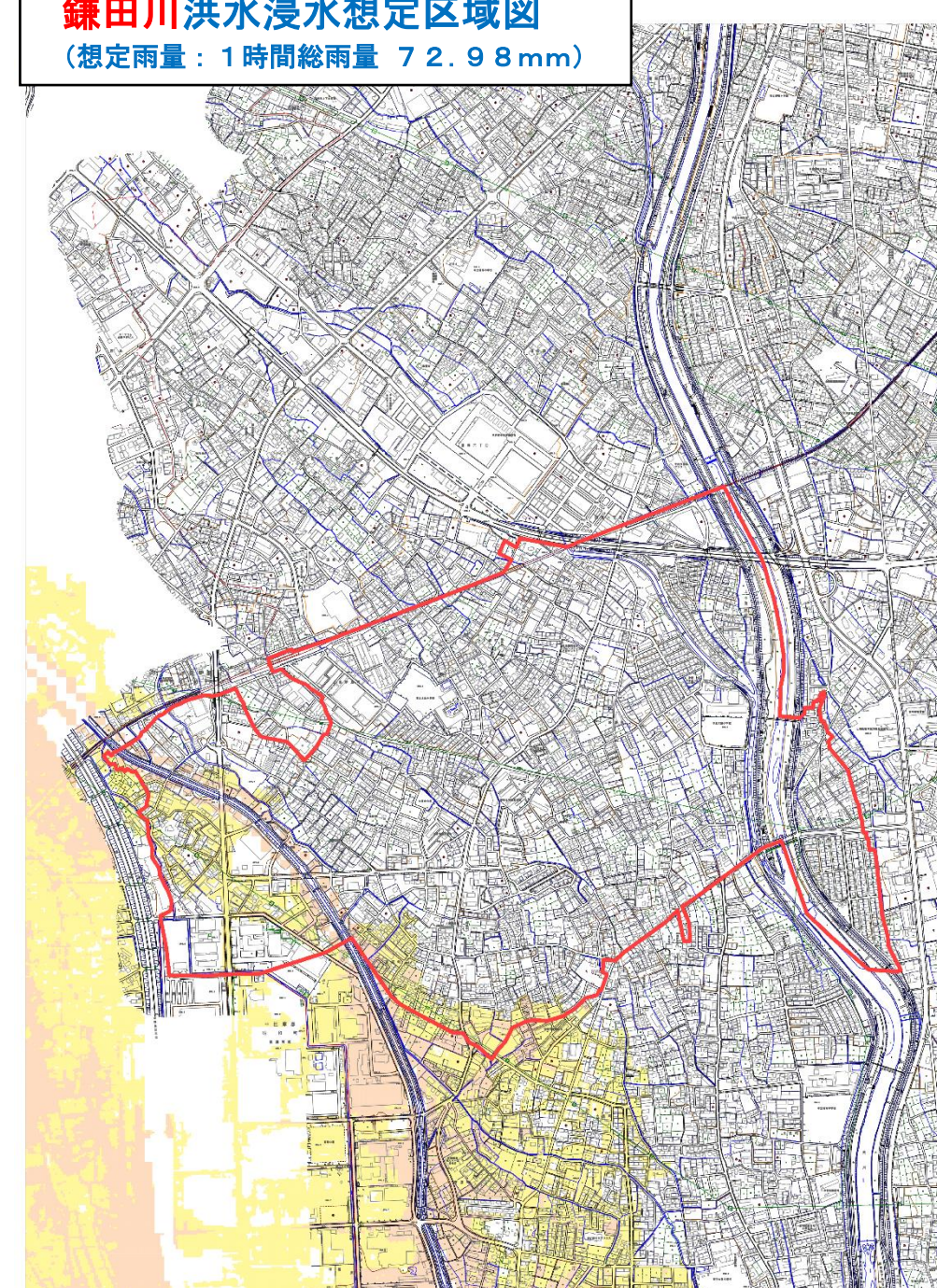
貢川洪水浸水想定区域図

(想定雨量：1時間総雨量 132.95mm)



鎌田川洪水浸水想定区域図

(想定雨量：1時間総雨量 72.98mm)



※上図のほか、大国地区の一部の地域は笛吹川の浸水想定区域にもなっています。笛吹川の浸水想定区域図については、甲府市洪水ハザードマップをご確認ください。
※「家屋流失のおそれがある区域」は表面のマップでご確認ください。